

# 鳥取県人口移動調査結果速報

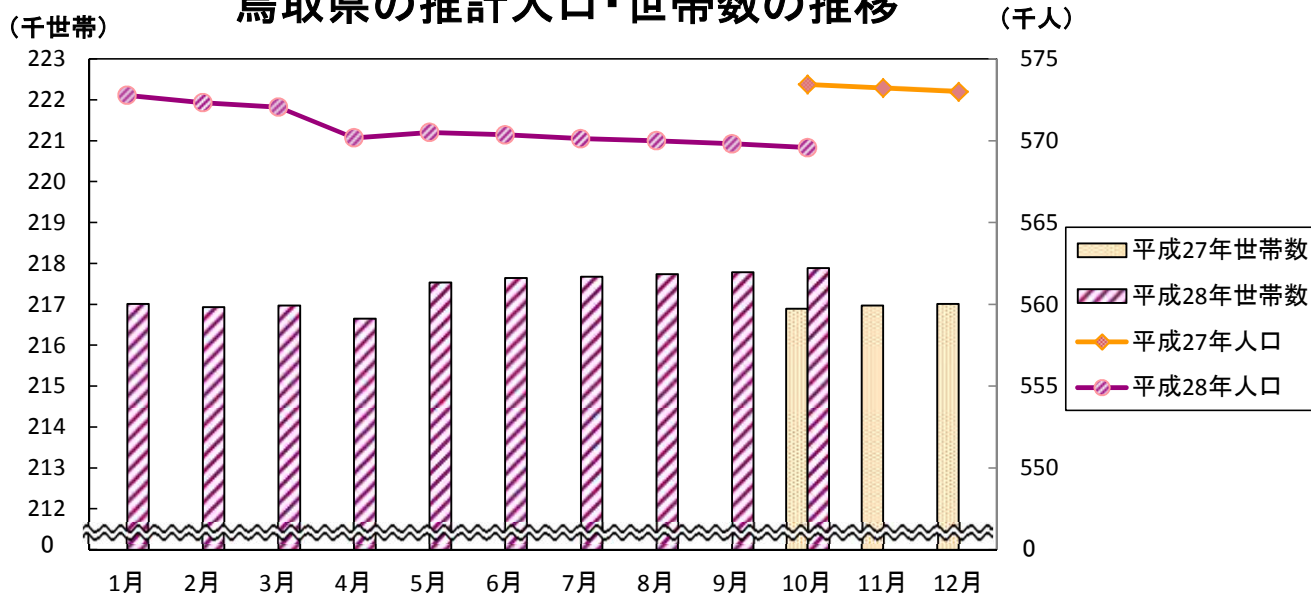
《平成28年10月1日現在》

推計人口及び推計世帯数は、平成27年国勢調査(確報値)を基準として推計したものです。

推計人口	569,579人
	(男271,898人、女297,681人)
推計世帯数	217,890世帯

- 推計人口は、前月と比べ234人減少しました。
- 人口減の要因は、自然増減が175人減、社会増減が59人減です。  
(前年同月は、自然増減が197人減、社会増減が10人減)

## 鳥取県の推計人口・世帯数の推移



(人、世帯、%)

区分	平28・10・1	平28・9・1	平27・10・1	対前月		対前年同月	
				増減数	増減率	増減数	増減率
推計人口	569,579	569,813	573,441	-234	-0.04	-3,862	-0.67
男	271,898	271,990	273,705	-92	-0.03	-1,807	-0.66
女	297,681	297,823	299,736	-142	-0.05	-2,055	-0.69
推計世帯数	217,890	217,787	216,894	103	0.05	996	0.46
自然増減	-175	-154	-197				
出生数	376	410	356	-34		20	
死亡数	551	564	553	-13		-2	
社会増減	-59	-29	-10				
県外転入数	638	748	733	-110		-95	
県外転出数	697	777	743	-80		-46	

※上表の転入、転出は県外を対象としたものの数値である。

# 平成28年9月中の市町村別人口動態

人口増加市町村  
〈 1市1村 〉

市町村	増減数 (前月比)
日吉津村	14
米子市	9

人口減少市町村  
〈 3市14町 〉

市町村	増減数 (前月比)
境港市	-27
倉吉市	-25
湯梨浜町	-23
鳥取市	-22
南部町	-21
大山町	-20
智頭町	-16
八頭町	-16
三朝町	-16
江府町	-13
琴浦町	-12
日南町	-12
北栄町	-10
岩美町	-7
伯耆町	-7
日野町	-6
若桜町	-4

県計	234人減少
----	--------

人口と世帯数の月別推移

(人、世帯)

年月日	人 口			世 帯 数		一世帯 当たり 人 員	
	総 数	人口増減	自然増減	社会増減	総世帯数		月間増減数
H12 10.1	613,289	-	-	-	201,067	-	3.05
H17 10.1	607,012	-	-	-	209,541	-	2.90
H22 10.1	588,667	-	-	-	211,964	-	2.78
H23 10.1	586,124	-	-	-	213,375	-	2.75
H24 10.1	583,174	-	-	-	214,023	-	2.72
H25 10.1	579,591	-	-	-	214,641	-	2.70
H26 10.1	576,626	-	-	-	215,790	-	2.67
H27 10.1	573,441	-150	-197	-10	216,894	43	2.64
11.1	573,230	-211	-232	21	216,973	79	2.64
12.1	572,998	-232	-269	37	217,010	37	2.64
H28 1.1	572,782	-216	-254	38	217,012	2	2.66
2.1	572,324	-458	-372	-86	216,937	-75	2.64
3.1	572,058	-266	-319	53	216,975	38	2.64
4.1	570,174	-1,884	-283	-1,601	216,655	-320	2.63
5.1	570,500	326	-243	569	217,533	878	2.62
6.1	570,362	-138	-198	60	217,642	109	2.62
7.1	570,127	-235	-164	-71	217,677	35	2.62
8.1	569,996	-131	-199	68	217,742	65	2.62
9.1	569,813	-183	-154	-29	217,787	45	2.62
10.1	569,579	-234	-175	-59	217,890	103	2.61

(注) 平成12年10月1日～平成22年10月1日及び平成27年10月1日の人口と世帯数は国勢調査確報値。  
 平成27年11月1日以降の人口と世帯数は、平成27年国勢調査確報値を基準として推計したものである。  
 ※なお、平成28年9月1日現在で公表した平成23年10月1日～平成28年9月1日現在の人口と世帯数は、平成27年国勢調査確報値を基準として今回補正した。

人 口 動 態 の 推 移

(人、‰)

年 月	実 数							率 (人口1000人当たり)			
	人口増減	自然増減	出生 死亡		社会増減	県外転入 県外転出		出生	死亡	転入	転出
			出生	死亡		県外転入	県外転出				
S 54年	4,714	3,593	8,267	4,674	1,121	17,073	15,952	13.8	7.8	28.5	26.6
55	3,566	3,236	8,196	4,960	330	16,183	15,853	13.6	8.2	26.8	26.2
56	2,701	3,196	8,006	4,810	-495	15,806	16,301	13.2	7.9	26.0	26.8
57	2,331	3,199	7,939	4,740	-868	15,215	16,083	13.0	7.8	24.9	26.4
58	1,899	3,247	8,238	4,991	-1,348	14,533	15,881	13.5	8.2	23.7	25.9
59	1,625	2,939	7,982	5,043	-1,314	14,127	15,441	13.0	8.2	23.0	25.1
60	1,304	2,657	7,508	4,851	-1,353	13,891	15,244	12.2	7.9	22.5	24.7
61	739	2,362	7,342	4,980	-1,623	13,208	14,831	11.9	8.1	21.4	24.1
62	259	2,179	6,989	4,810	-1,920	13,077	14,997	11.3	7.8	21.2	24.3
63	534	1,707	6,887	5,180	-1,173	13,233	14,406	11.2	8.4	21.4	23.3
H 元年	-27	1,450	6,400	4,950	-1,477	13,373	14,850	10.4	8.0	21.7	24.0
2	252	1,171	6,398	5,227	-919	14,142	15,061	10.4	8.5	23.0	24.5
3	-386	830	6,227	5,397	-1,216	14,020	15,236	10.1	8.8	22.8	24.8
4	-750	615	6,019	5,404	-1,365	13,633	14,998	9.8	8.8	22.1	24.4
5	-182	308	5,843	5,535	-490	13,891	14,381	9.5	9.0	22.6	23.4
6	897	513	6,042	5,529	384	14,139	13,755	9.8	9.0	23.0	22.4
7	610	-33	5,746	5,779	643	14,310	13,667	9.3	9.4	23.3	22.2
8	365	207	5,614	5,407	158	13,979	13,821	9.1	8.8	22.7	22.4
9	-78	-78	5,592	5,670	0	14,086	14,086	9.1	9.2	22.9	22.9
10	-100	15	5,643	5,628	-115	14,391	14,506	9.2	9.1	23.4	23.6
11	-368	-463	5,385	5,848	95	14,219	14,124	8.8	9.5	23.1	23.0
12	-346	-303	5,647	5,950	-43	14,209	14,252	9.2	9.7	23.2	23.2
13	-73	-192	5,633	5,825	119	14,528	14,409	9.2	9.5	23.7	23.5
14	-884	-476	5,382	5,858	-408	14,398	14,806	8.8	9.6	23.5	24.2
15	-1,347	-614	5,465	6,079	-733	13,636	14,369	8.9	10.0	22.3	23.5
16	-1,537	-876	5,307	6,183	-661	13,625	14,286	8.7	10.1	22.3	23.4
17	-2,832	-1,254	5,038	6,292	-1,578	12,807	14,385	8.3	10.4	21.1	23.7
18	-2,988	-1,069	5,235	6,304	-1,919	12,264	14,183	8.7	10.4	20.3	23.5
19	-4,269	-1,567	5,051	6,618	-2,702	11,949	14,651	8.4	11.0	19.9	24.4
20	-4,937	-1,735	4,921	6,656	-3,202	10,938	14,140	8.2	11.1	18.3	23.7
21	-3,724	-1,747	4,880	6,627	-1,977	11,405	13,382	8.2	11.2	19.3	22.6
22	-3,361	-2,122	4,793	6,915	-1,239	10,665	11,904	8.1	11.7	18.1	20.2
23	-3,314	-2,031	4,971	7,002	-1,283	10,635	11,918	8.5	11.9	18.1	20.3
24	-3,639	-2,254	4,823	7,077	-1,385	10,431	11,816	8.2	12.1	17.8	20.2
25	-4,174	-2,488	4,752	7,240	-1,686	10,224	11,910	8.2	12.5	17.6	20.5
26	-3,653	-2,544	4,548	7,092	-1,109	10,485	11,594	7.9	12.3	18.2	20.1
27	-3,938	-2,638	4,628	7,266	-1,300	10,507	11,807	8.1	12.7	18.3	20.6

月別 (H27.1~H27.12再掲)

H27.1	-312	-331	400	731	19	571	552	8.2	15.0	11.7	11.3
2	-449	-290	355	645	-159	525	684	8.1	14.7	11.9	15.6
3	-1,999	-275	385	660	-1,724	1,996	3,720	7.9	13.6	41.2	76.7
4	217	-231	362	593	448	1,956	1,508	7.7	12.6	41.7	32.1
5	-150	-155	385	540	5	664	659	7.9	11.1	13.7	13.6
6	-155	-131	395	526	-24	640	664	8.4	11.2	13.6	14.2
7	-148	-169	389	558	21	748	727	8.0	11.5	15.4	15.0
8	-76	-104	414	518	28	780	752	8.5	10.7	16.1	15.5
9	-207	-197	356	553	-10	733	743	7.6	11.8	15.6	15.9
10	-211	-232	414	646	21	727	706	8.6	13.3	15.0	14.6
11	-232	-269	357	626	37	578	541	7.6	13.4	12.3	11.6
12	-216	-254	416	670	38	589	551	8.5	13.8	12.1	11.3
H28.1	-458	-372	385	757	-86	527	613	7.9	15.6	10.8	12.6
2	-266	-319	339	658	53	702	649	7.5	14.5	15.4	14.3
3	-1,884	-283	399	682	-1,601	1,997	3,598	8.2	14.1	41.2	74.3
4	326	-243	356	599	569	1,860	1,291	7.6	12.8	39.8	27.6
5	-138	-198	393	591	60	687	627	8.1	12.2	14.2	13.0
6	-235	-164	389	553	-71	555	626	8.3	11.8	11.9	13.4
7	-131	-199	362	561	68	781	713	7.5	11.6	16.2	14.8
8	-183	-154	410	564	-29	748	777	8.5	11.7	15.5	16.1
9	-234	-175	376	551	-59	638	697	8.1	11.8	13.7	14.9

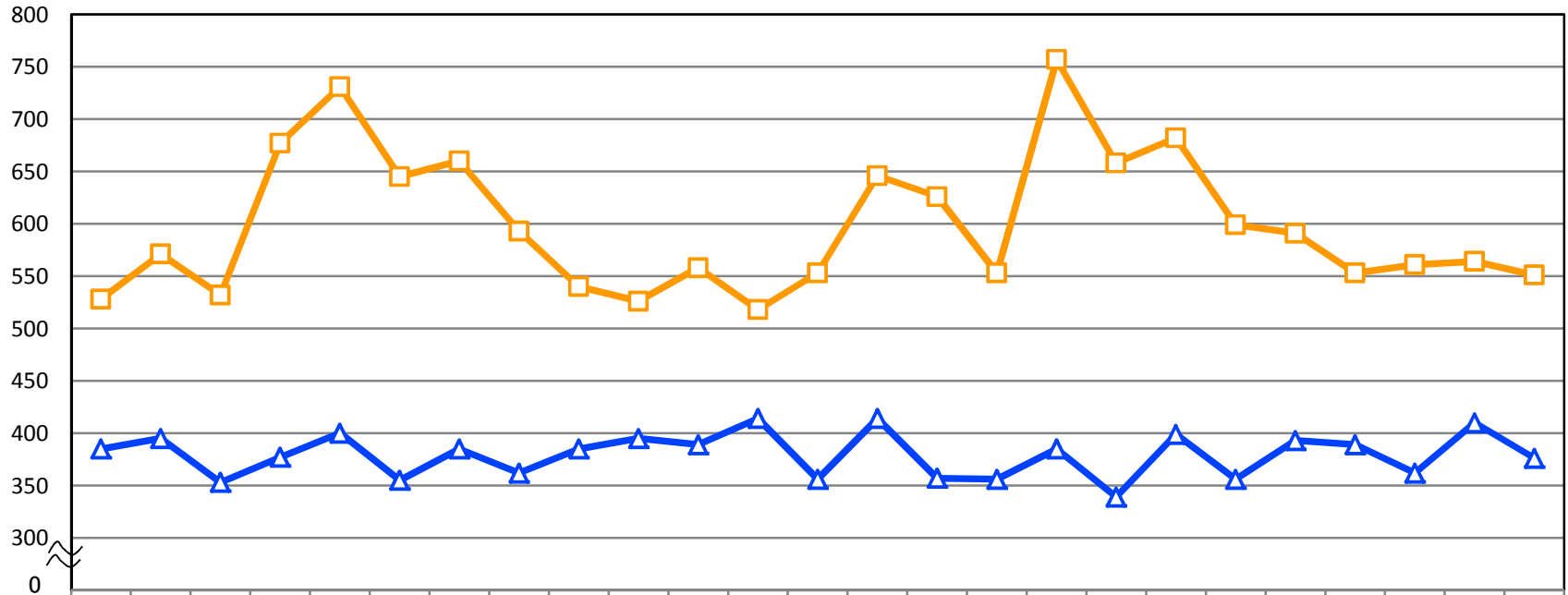
(注) 率(人口1000人当たり)は次の式により、年率換算したものである。

$$\text{率} = \text{月間件数} \div \text{月間日数} \times \text{年間日数} \div \text{月初人口} \times 1000$$

# 自然動態の月別推移

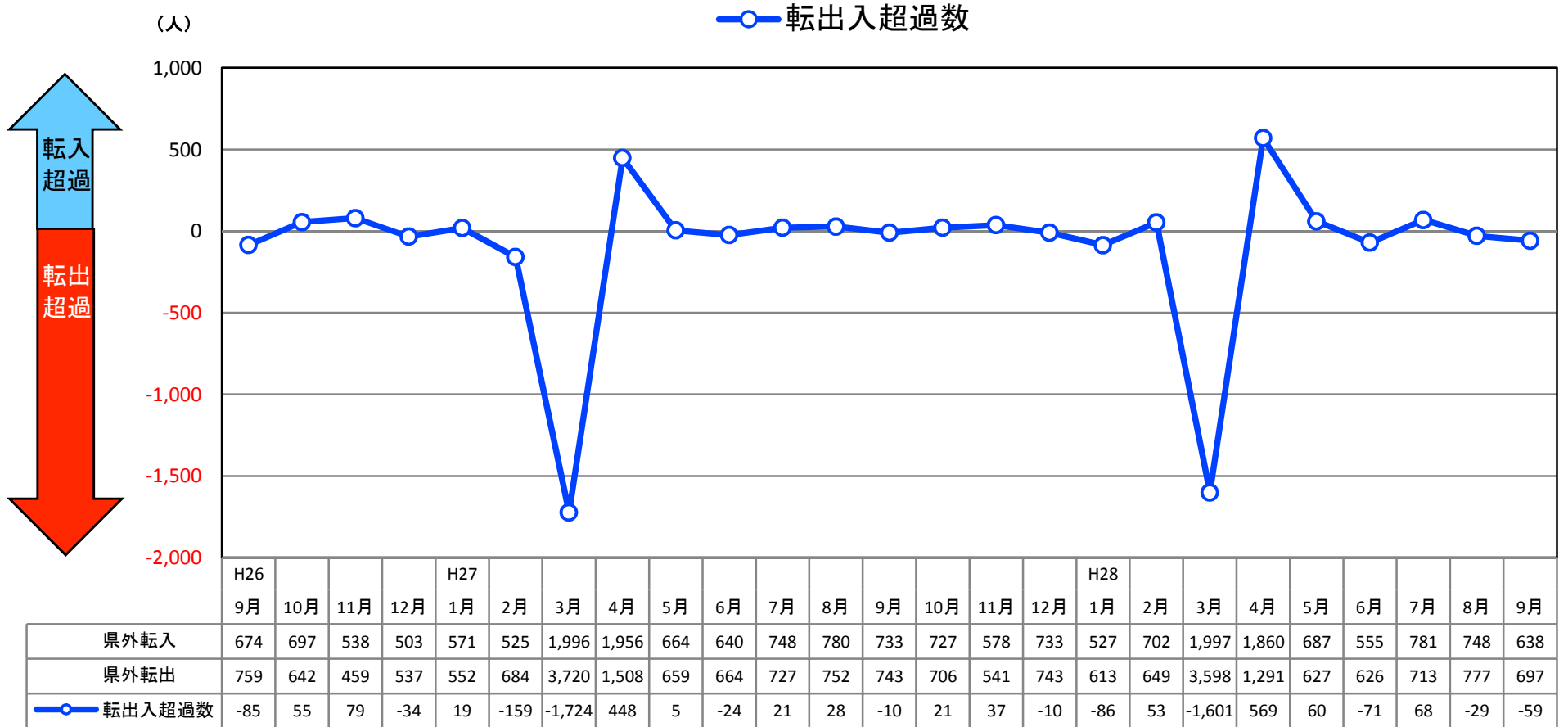
(人)

▲ 出生数 □ 死亡数



	H26	9月	10月	11月	12月	H27	1月	2月	3月	4月	5月	6月	7月	8月	9月	10月	11月	12月	H28	1月	2月	3月	4月	5月	6月	7月	8月	9月
▲ 出生数		385	395	353	377	400	355	385	362	385	395	389	414	356	414	357	356	385	339	399	356	393	389	362	410	376		
□ 死亡数		528	571	532	677	731	645	660	593	540	526	558	518	553	646	626	553	757	658	682	599	591	553	561	564	551		
自然増減数		-143	-176	-179	-300	-331	-290	-275	-231	-155	-131	-169	-104	-197	-232	-269	-197	-372	-319	-283	-243	-198	-164	-199	-154	-175		

# 県外転出入者数の月別推移



平成28年9月の年齢5歳階級別、男女別県外転出入者数

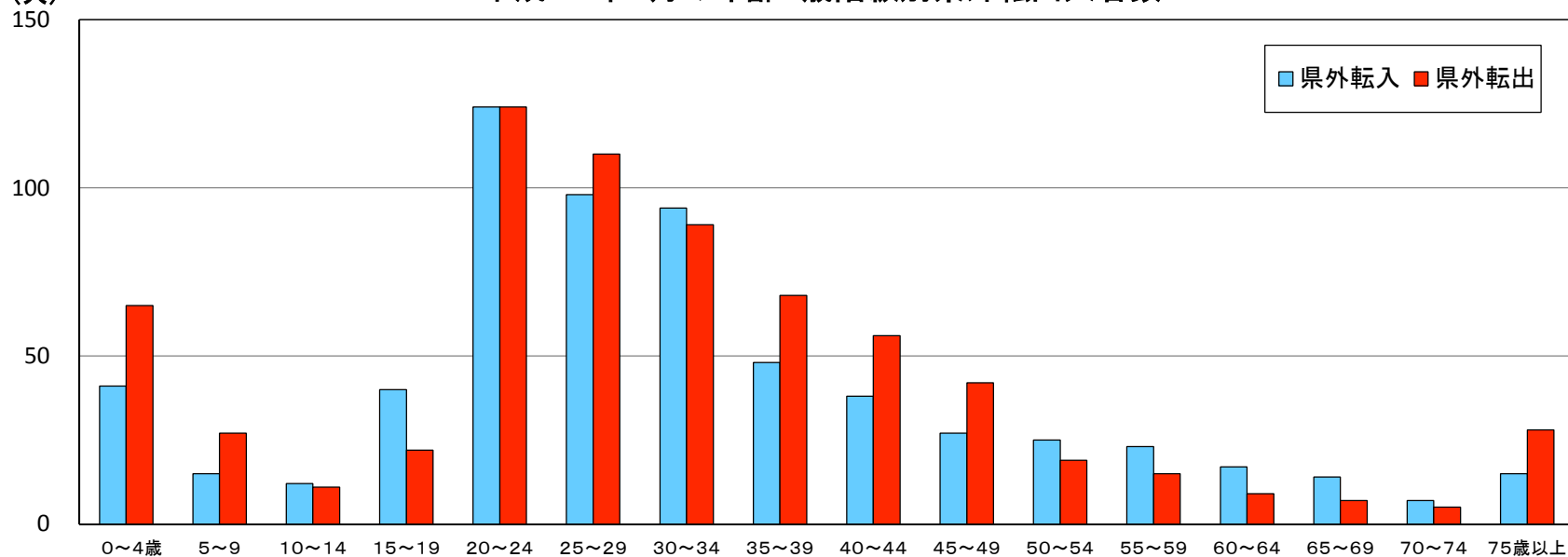
(人)

	県外転入			県外転出			転出入超過数(A)-(B)		
	男	女	計(A)	男	女	計(B)	男	女	総数
0~4歳	20 ( 20 )	21 ( 21 )	41 ( 41 )	32 ( 32 )	33 ( 30 )	65 ( 62 )	-12 [ -12 ]	-12 [ -9 ]	-24 [ -21 ]
5~9歳	8 ( 8 )	7 ( 6 )	15 ( 14 )	13 ( 12 )	14 ( 13 )	27 ( 25 )	-5 [ -4 ]	-7 [ -7 ]	-12 [ -11 ]
10~14歳	7 ( 6 )	5 ( 5 )	12 ( 11 )	7 ( 7 )	4 ( 4 )	11 ( 11 )	0 [ -1 ]	1 [ 1 ]	1 [ 0 ]
15~19歳	21 ( 19 )	19 ( 12 )	40 ( 31 )	13 ( 13 )	9 ( 8 )	22 ( 21 )	8 [ 6 ]	10 [ 4 ]	18 [ 10 ]
20~24歳	53 ( 38 )	71 ( 32 )	124 ( 70 )	68 ( 64 )	56 ( 47 )	124 ( 111 )	-15 [ -26 ]	15 [ -15 ]	0 [ -41 ]
25~29歳	47 ( 40 )	51 ( 36 )	98 ( 76 )	48 ( 42 )	62 ( 56 )	110 ( 98 )	-1 [ -2 ]	-11 [ -20 ]	-12 [ -22 ]
30~34歳	52 ( 44 )	42 ( 36 )	94 ( 80 )	45 ( 41 )	44 ( 39 )	89 ( 80 )	7 [ 3 ]	-2 [ -3 ]	5 [ 0 ]
35~39歳	31 ( 27 )	17 ( 15 )	48 ( 42 )	29 ( 26 )	39 ( 35 )	68 ( 61 )	2 [ 1 ]	-22 [ -20 ]	-20 [ -19 ]
40~44歳	24 ( 24 )	14 ( 14 )	38 ( 38 )	34 ( 34 )	22 ( 21 )	56 ( 55 )	-10 [ -10 ]	-8 [ -7 ]	-18 [ -17 ]
45~49歳	18 ( 18 )	9 ( 7 )	27 ( 25 )	26 ( 25 )	16 ( 16 )	42 ( 41 )	-8 [ -7 ]	-7 [ -9 ]	-15 [ -16 ]
50~54歳	16 ( 16 )	9 ( 9 )	25 ( 25 )	16 ( 16 )	3 ( 3 )	19 ( 19 )	0 [ 0 ]	6 [ 6 ]	6 [ 6 ]
55~59歳	11 ( 11 )	12 ( 11 )	23 ( 22 )	12 ( 12 )	3 ( 3 )	15 ( 15 )	-1 [ -1 ]	9 [ 8 ]	8 [ 7 ]
60~64歳	13 ( 13 )	4 ( 4 )	17 ( 17 )	8 ( 8 )	1 ( 1 )	9 ( 9 )	5 [ 5 ]	3 [ 3 ]	8 [ 8 ]
65~69歳	8 ( 8 )	6 ( 6 )	14 ( 14 )	3 ( 3 )	4 ( 4 )	7 ( 7 )	5 [ 5 ]	2 [ 2 ]	7 [ 7 ]
70~74歳	6 ( 6 )	1 ( 1 )	7 ( 7 )	4 ( 4 )	1 ( 1 )	5 ( 5 )	2 [ 2 ]	0 [ 0 ]	2 [ 2 ]
75歳以上	5 ( 5 )	10 ( 10 )	15 ( 15 )	9 ( 9 )	19 ( 19 )	28 ( 28 )	-4 [ -4 ]	-9 [ -9 ]	-13 [ -13 ]
計	340 ( 303 )	298 ( 225 )	638 ( 528 )	367 ( 348 )	330 ( 300 )	697 ( 648 )	-27 [ -45 ]	-32 [ -75 ]	-59 [ -120 ]

※( )は日本人で内数、[ ]は日本人の転出入超過数

(人)

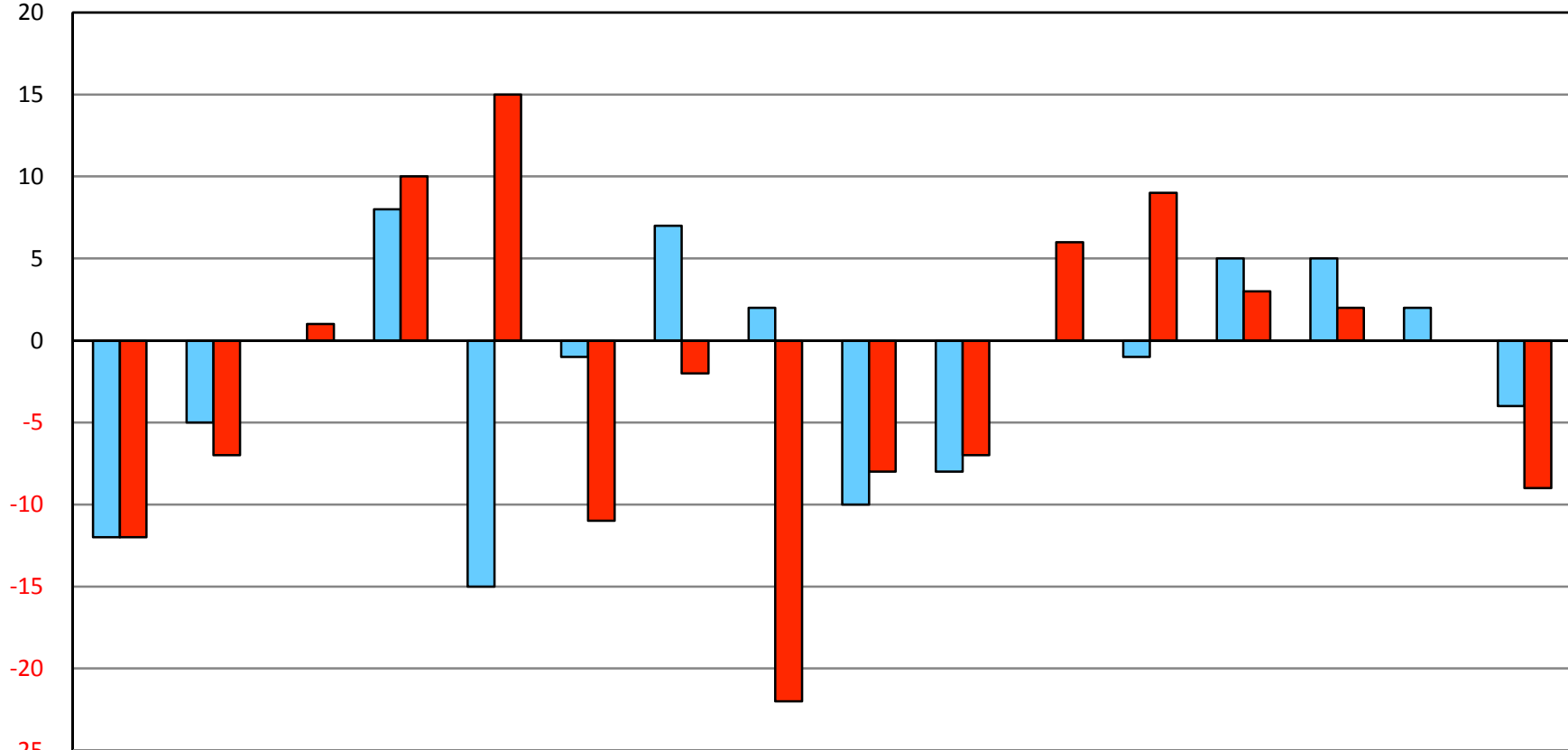
平成28年9月の年齢5歳階級別県外転出入者数



# 平成28年9月の5歳階級別転出入超過数

■ 男 ■ 女

(人)

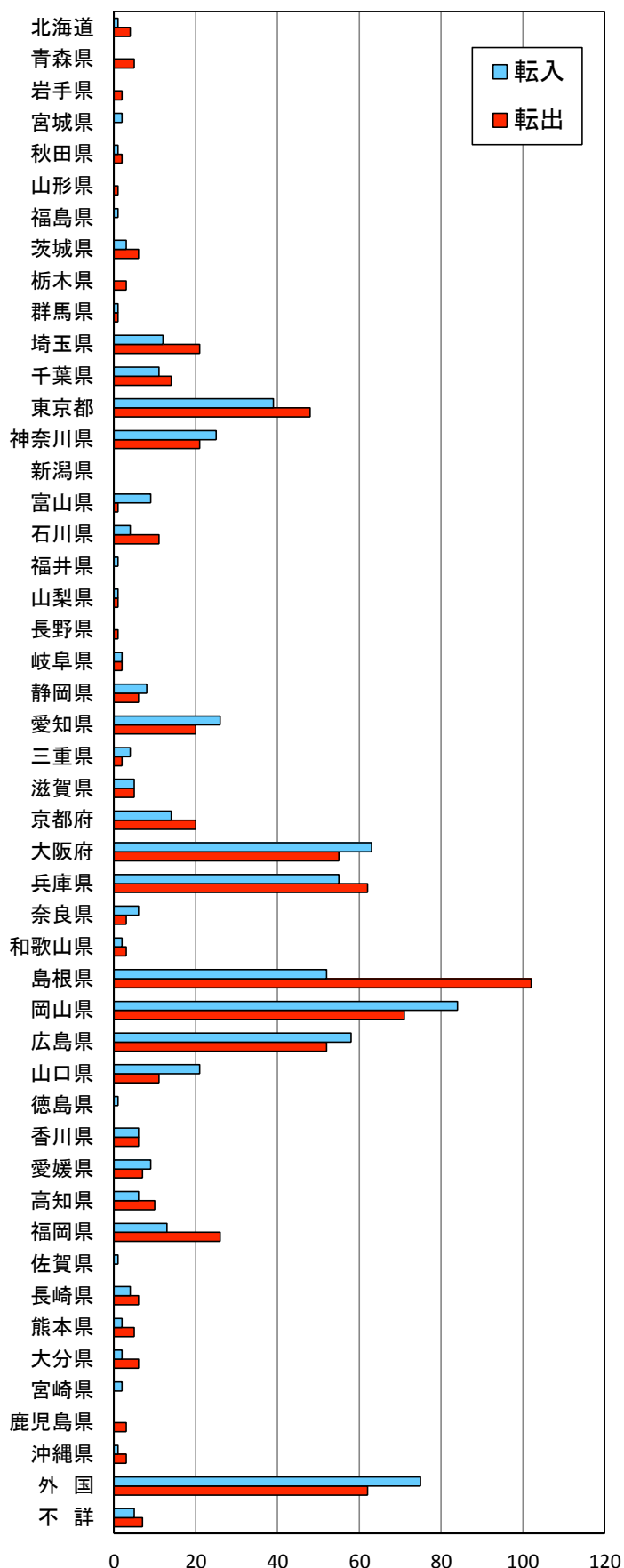


	0～4歳	5～9	10～14	15～19	20～24	25～29	30～34	35～39	40～44	45～49	50～54	55～59	60～64	65～69	70～74	75歳以上
■ 男	-12	-5	0	8	-15	-1	7	2	-10	-8	0	-1	5	5	2	-4
■ 女	-12	-7	1	10	15	-11	-2	-22	-8	-7	6	9	3	2	0	-9



## 平成28年9月の地域別県外転出入者数(人)

	転入			転出		
	男	女	総数	男	女	総数
北海道	1	0	1	1	3	4
青森県	0	0	0	3	2	5
岩手県	0	0	0	2	0	2
宮城県	2	0	2	0	0	0
秋田県	1	0	1	1	1	2
山形県	0	0	0	1	0	1
福島県	1	0	1	0	0	0
茨城県	3	0	3	3	3	6
栃木県	0	0	0	0	3	3
群馬県	1	0	1	1	0	1
埼玉県	8	4	12	7	14	21
千葉県	9	2	11	8	6	14
東京都	24	15	39	30	18	48
神奈川県	16	9	25	8	13	21
新潟県	0	0	0	0	0	0
富山県	5	4	9	1	0	1
石川県	3	1	4	6	5	11
福井県	1	0	1	0	0	0
山梨県	0	1	1	1	0	1
長野県	0	0	0	1	0	1
岐阜県	1	1	2	1	1	2
静岡県	5	3	8	3	3	6
愛知県	14	12	26	13	7	20
三重県	3	1	4	2	0	2
滋賀県	3	2	5	3	2	5
京都府	8	6	14	14	6	20
大阪府	32	31	63	29	26	55
兵庫県	32	23	55	27	35	62
奈良県	4	2	6	2	1	3
和歌山県	0	2	2	1	2	3
島根県	26	26	52	52	50	102
岡山県	31	53	84	41	30	71
広島県	38	20	58	26	26	52
山口県	13	8	21	7	4	11
徳島県	1	0	1	0	0	0
香川県	3	3	6	3	3	6
愛媛県	3	6	9	3	4	7
高知県	0	6	6	8	2	10
福岡県	7	6	13	17	9	26
佐賀県	0	1	1	0	0	0
長崎県	2	2	4	3	3	6
熊本県	2	0	2	3	2	5
大分県	1	1	2	4	2	6
宮崎県	2	0	2	0	0	0
鹿児島県	0	0	0	2	1	3
沖縄県	0	1	1	2	1	3
外国	29	46	75	25	37	62
不詳	5	0	5	2	5	7
総数	340	298	638	367	330	697



平成28年10月1日現在市町村別推計人口及び平成28年9月人口動態

市町村	推計人口 (平成28年10月1日現在)			推計 世帯数	人口増減 (平成28年9月)			自然動態							社会動態												
	総数	男	女		総数	男	女	自然増減			出生		死亡		社会増減			転入				転出					
								総数	男	女	総数	うち男	総数	うち男	総数	男	女	総数	県外	うち男	県内	うち男	総数	県外	うち男	県内	うち男
県計	569,579	271,898	297,681	217,890	-234	-92	-142	-175	-65	-110	376	199	551	264	-59	-27	-32	1,042	638	340	404	201	1,101	697	367	404	201
市計	424,203	203,251	220,952	168,556	-65	-10	-55	-47	-9	-38	307	162	354	171	-18	-1	-17	793	529	289	264	137	811	581	311	230	116
郡計	145,376	68,647	76,729	49,334	-169	-82	-87	-128	-56	-72	69	37	197	93	-41	-26	-15	249	109	51	140	64	290	116	56	174	85
東部地区	230,928	111,770	119,158	89,452	-65	-14	-51	-56	-28	-28	152	83	208	111	-9	14	-23	349	254	141	95	48	358	245	123	113	52
中部地区	103,203	48,788	54,415	37,004	-86	-36	-50	-54	-14	-40	61	34	115	48	-32	-22	-10	168	63	30	105	49	200	92	44	108	57
西部地区	235,448	111,340	124,108	91,434	-83	-42	-41	-65	-23	-42	163	82	228	105	-18	-19	1	525	321	169	204	104	543	360	200	183	92
鳥取市	192,658	93,646	99,012	76,295	-22	12	-34	-13	-7	-6	141	75	154	82	-9	19	-28	278	209	122	69	38	287	226	113	61	28
米子市	149,178	70,609	78,569	60,567	9	-8	17	-9	-3	-6	112	54	121	57	18	-5	23	356	235	124	121	62	338	255	150	83	41
倉吉市	48,558	22,882	25,676	18,599	-25	-10	-15	-12	2	-14	32	19	44	17	-13	-12	-1	80	34	16	46	24	93	37	19	56	33
境港市	33,809	16,114	17,695	13,095	-27	-4	-23	-13	-1	-12	22	14	35	15	-14	-3	-11	79	51	27	28	13	93	63	29	30	14
岩美郡	11,343	5,362	5,981	4,013	-7	-6	-1	-17	-8	-9	4	3	21	11	10	2	8	35	23	12	12	4	25	8	4	17	10
岩美町	11,343	5,362	5,981	4,013	-7	-6	-1	-17	-8	-9	4	3	21	11	10	2	8	35	23	12	12	4	25	8	4	17	10
八頭郡	26,927	12,762	14,165	9,144	-36	-20	-16	-26	-13	-13	7	5	33	18	-10	-7	-3	36	22	7	14	6	46	11	6	35	14
若桜町	3,209	1,512	1,697	1,273	-4	-4	0	-3	-3	0	1	0	4	3	-1	-1	0	3	3	0	0	0	4	1	0	3	1
智頭町	7,031	3,295	3,736	2,485	-16	-10	-6	-15	-9	-6	1	0	16	9	-1	-1	0	10	4	0	6	3	11	2	2	9	2
八頭町	16,687	7,955	8,732	5,386	-16	-6	-10	-8	-1	-7	5	5	13	6	-8	-5	-3	23	15	7	8	3	31	8	4	23	11
東伯郡	54,645	25,906	28,739	18,405	-61	-26	-35	-42	-16	-26	29	15	71	31	-19	-10	-9	88	29	14	59	25	107	55	25	52	24
三朝町	6,393	3,014	3,379	2,270	-16	-9	-7	-4	-2	-2	4	2	8	4	-12	-7	-5	7	3	0	4	1	19	9	4	10	4
湯梨浜町	16,347	7,812	8,535	5,469	-23	-12	-11	-11	-9	-2	9	3	20	12	-12	-3	-9	23	4	3	19	11	35	18	8	17	9
琴浦町	17,187	8,090	9,097	5,841	-12	-3	-9	-18	-6	-12	10	5	28	11	6	3	3	25	13	7	12	4	19	13	5	6	3
北栄町	14,718	6,990	7,728	4,825	-10	-2	-8	-9	1	-10	6	5	15	4	-1	-3	2	33	9	4	24	9	34	15	8	19	8
西伯郡	41,686	19,645	22,041	13,614	-34	-15	-19	-24	-12	-12	27	14	51	26	-10	-3	-7	78	29	15	49	27	88	31	16	57	29
日吉津村	3,459	1,591	1,868	1,189	14	9	5	4	3	1	6	3	2	0	10	6	4	26	10	6	16	9	16	7	6	9	3
大山町	16,308	7,728	8,580	5,286	-20	-6	-14	-9	-4	-5	10	6	19	10	-11	-2	-9	17	10	5	7	4	28	10	3	18	8
南部町	10,874	5,131	5,743	3,521	-21	-9	-12	-13	-7	-6	2	1	15	8	-8	-2	-6	8	0	0	8	6	16	5	3	11	5
伯耆町	11,045	5,195	5,850	3,618	-7	-9	2	-6	-4	-2	9	4	15	8	-1	-5	4	27	9	4	18	8	28	9	4	19	13
日野郡	10,775	4,972	5,803	4,158	-31	-15	-16	-19	-7	-12	2	0	21	7	-12	-8	-4	12	6	3	6	2	24	11	5	13	8
日南町	4,637	2,162	2,475	1,895	-12	-3	-9	-8	-1	-7	2	0	10	1	-4	-2	-2	5	5	2	0	0	9	6	2	3	2
日野町	3,188	1,443	1,745	1,264	-6	-6	0	-4	-3	-1	0	0	4	3	-2	-3	1	5	1	1	4	1	7	1	1	6	4
江府町	2,950	1,367	1,583	999	-13	-6	-7	-7	-3	-4	0	0	7	3	-6	-3	-3	2	0	0	2	1	8	4	2	4	2