

平成28年度

患者満足度調査結果のご報告

入院について

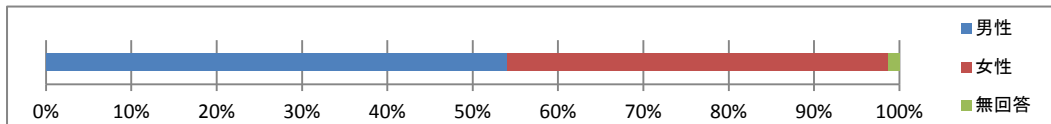
当院では、患者満足度調査を実施しました。
ご協力をいただいた患者、家族の皆様にお礼を申し上げます。
ここに、結果報告をさせていただきます。

鳥取県立中央病院

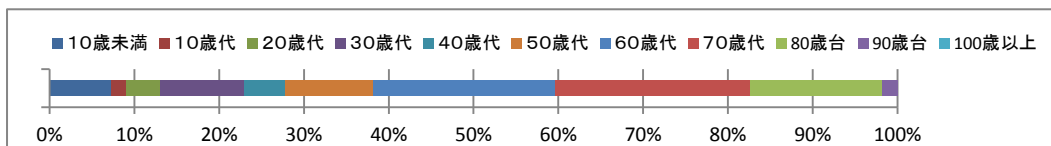
回収率 69.6% (664部配布462部回収)

1. ご回答をいただいた患者様について

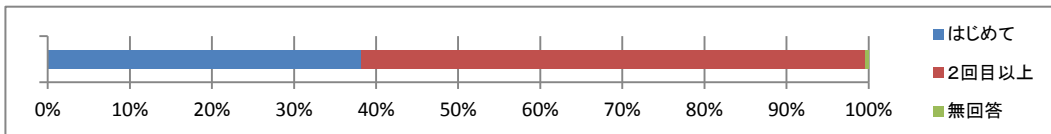
性別



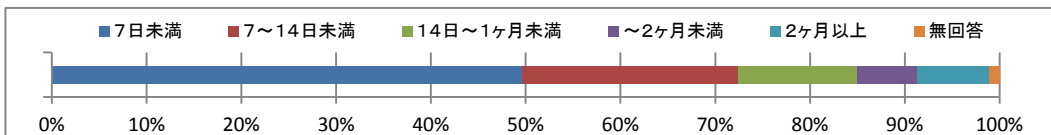
年齢



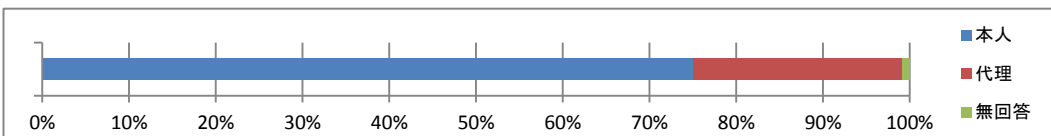
入院回数



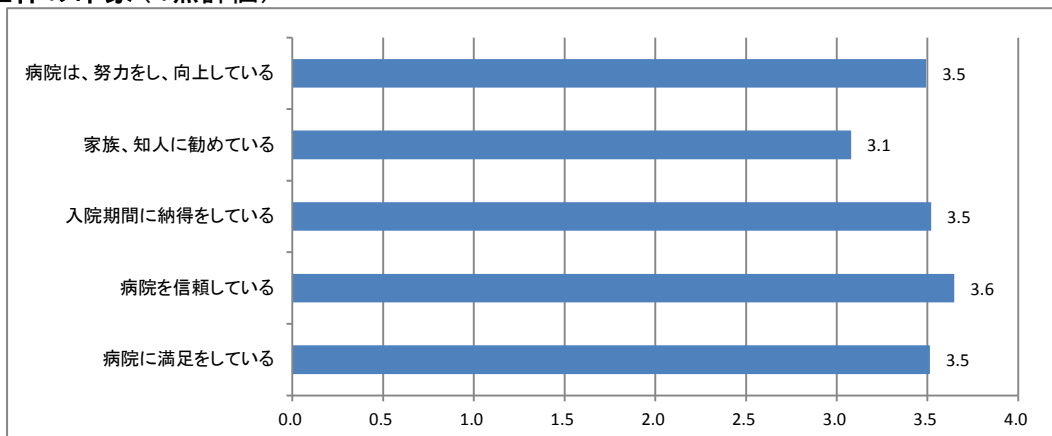
入院期間



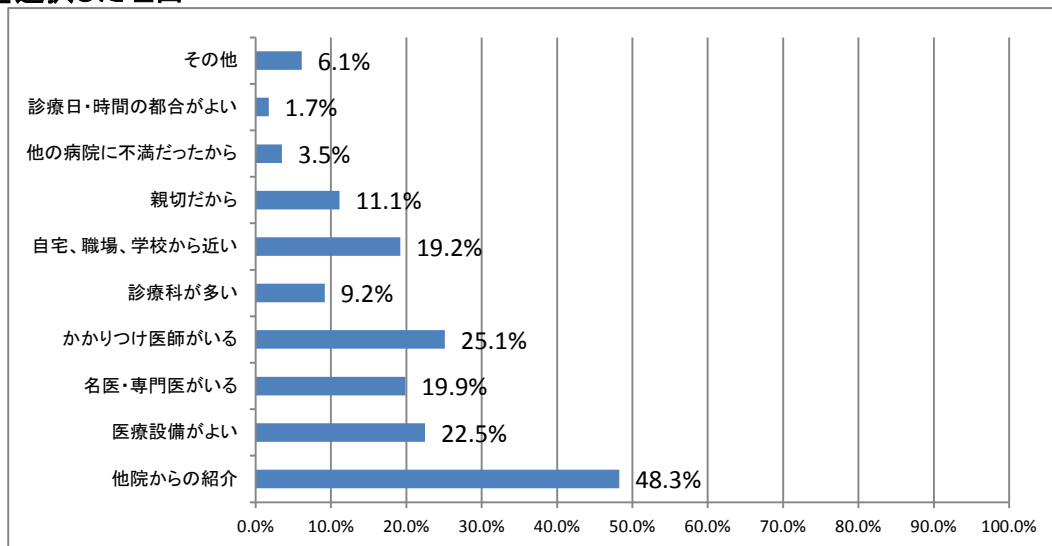
回答者



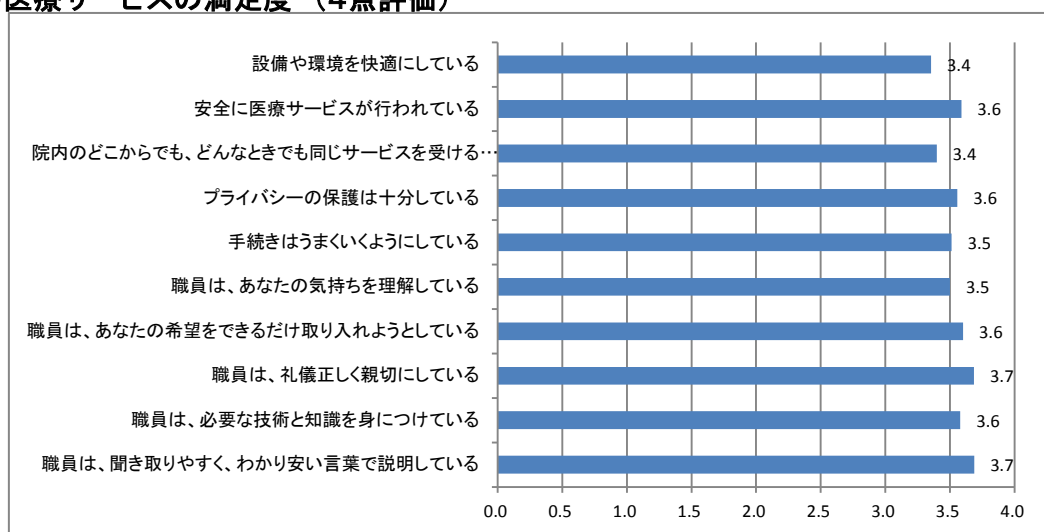
2. 病院全体の印象 (4点評価)



3. 当院を選択した理由



4. 当院の医療サービスの満足度（4点評価）



5. 当院に改善して欲しいことがあればご記入下さい。

- 空調サービスの充実を望む（温度を自動調整にして欲しい、夜間も入れて欲しい）
- トイレの充実（男子の小便xの漏れ対策、手洗いボールが狭い、増設、広くして欲しい）
- もっと個室が欲しい
- 医療器機の充実
- 駐車場までのアクセスを早くよくして欲しい
- 職員の連携を望む
- 多床室の患者の工夫（いびき、治療方針等による工夫）
- 食事に対する提案（おいしくない、夜間時間があいている）
- 売店について（コンビニタイプがよい）
- 早く立て直しを望む