

# 鳥取県人口移動調査結果速報

《平成28年9月1日現在》

推計人口及び推計世帯数は、平成27年国勢調査(速報値)を基準として推計したものです。

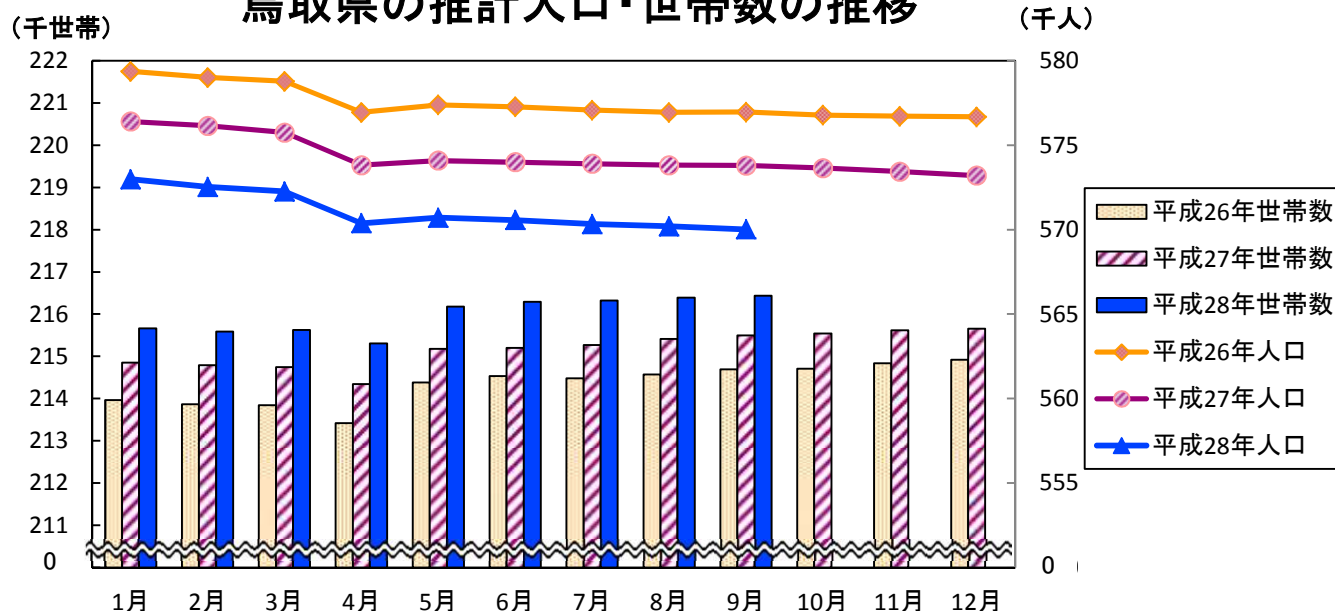
推計人口 570,020 人  
(男 272,041人、女 297,979人)  
推計世帯数 216,435 世帯

○推計人口は、前月と比べ183人減少しました。

○人口減の要因は、自然増減が154人減、社会増減が29人減です。

(前年同月は、自然増減が104人減、社会増減が28人増)

## 鳥取県の推計人口・世帯数の推移



(人、世帯、%)

区 分	平28・9・1	平28・8・1	平27・9・1	対 前 月		対 前 年 同 月	
				増減数	増減率	増減数	増減率
推計人口	570,020	570,203	573,798	-183	-0.03	-3,778	-0.66
男	272,041	272,080	273,819	-39	-0.01	-1,778	-0.65
女	297,979	298,123	299,979	-144	-0.05	-2,000	-0.67
推計世帯数	216,435	216,390	215,499	45	0.02	936	0.43
自然増減	-154	-199	-104				
出生数	410	362	414	48		-4	
死亡数	564	561	518	3		46	
社会増減	-29	68	28				
県外転入数	748	781	780	-33		-32	
県外転出数	777	713	752	64		25	

※上表の転入、転出は県外を対象としたものの数値である。

# 平成28年8月中の市町村別人口動態

人口増加市町村  
〈 3市1町1村 〉

市町村	増減数 (前月比)
境港市	37
米子市	33
日吉津村	16
倉吉市	14
南都町	5

人口減少市町村  
〈 1市12町 〉

市町村	増減数 (前月比)
鳥取市	-105
湯梨浜町	-47
北栄町	-27
伯耆町	-21
琴浦町	-19
若桜町	-13
岩美町	-12
智頭町	-12
三朝町	-9
日野町	-9
江府町	-7
日南町	-4
八頭町	-3

人口増減なし市町村  
( 1町 )

市町村	増減数 (前月比)
大山町	0

県計	183人減少
----	--------

人口と世帯数の月別推移

(人、世帯)

年月日	人 口				世 帯 数		一世帯 当たり 人 員
	総 数	人口増減	自然増減	社会増減	総世帯数	月間増減数	
H12 10.1	613,289	-	-	-	201,067	-	3.05
H17 10.1	607,012	-	-	-	209,541	-	2.90
H22 10.1	588,667	-	-	-	211,964	-	2.78
H23 10.1	586,170	-	-	-	213,105	-	2.75
H24 10.1	583,255	-	-	-	213,480	-	2.72
H25 10.1	579,717	-	-	-	213,832	-	2.70
H26 1.1	579,368	-160	-291	74	213,962	41	2.71
2.1	579,019	-349	-329	-80	213,869	-93	2.71
3.1	578,785	-234	-270	-19	213,841	-28	2.71
4.1	576,954	-1,831	-318	-1,574	213,416	-425	2.70
5.1	577,396	442	-245	632	214,385	969	2.69
6.1	577,278	-118	-207	27	214,531	146	2.69
7.1	577,078	-200	-160	-95	214,480	-51	2.69
8.1	576,951	-127	-90	-91	214,571	91	2.69
9.1	576,962	11	-127	76	214,695	124	2.69
10.1	576,787	-175	-143	-85	214,708	13	2.69
11.1	576,726	-61	-176	55	214,838	130	2.68
12.1	576,685	-41	-179	79	214,923	85	2.68
H27 1.1	576,408	-277	-300	-34	214,854	-69	2.68
2.1	576,154	-254	-331	19	214,795	-59	2.68
3.1	575,759	-395	-290	-159	214,743	-52	2.68
4.1	573,822	-1,937	-275	-1,724	214,346	-397	2.68
5.1	574,096	274	-231	448	215,177	831	2.67
6.1	574,002	-94	-155	5	215,204	27	2.67
7.1	573,908	-94	-131	-24	215,266	62	2.67
8.1	573,814	-94	-169	21	215,411	145	2.66
9.1	573,798	-16	-104	28	215,499	88	2.66
10.1	573,648	-150	-197	-10	215,542	43	2.66
11.1	573,437	-211	-232	21	215,621	79	2.66
12.1	573,205	-232	-269	37	215,658	37	2.66
H28 1.1	572,989	-216	-254	38	215,660	2	2.66
2.1	572,531	-458	-372	-86	215,585	-75	2.66
3.1	572,265	-266	-319	53	215,623	38	2.65
4.1	570,381	-1,884	-283	-1,601	215,303	-320	2.65
5.1	570,707	326	-243	569	216,181	878	2.64
6.1	570,569	-138	-198	60	216,290	109	2.64
7.1	570,334	-235	-164	-71	216,325	35	2.64
8.1	570,203	-131	-199	68	216,390	65	2.64
9.1	570,020	-183	-154	-29	216,435	45	2.63

(注) 平成12年10月～平成22年10月の人口と世帯数は国勢調査値。  
 平成23年10月以降の人口と世帯数は、平成27年国勢調査速報値を基準として推計したものである。  
 平成27年10月1日以前の人口増減数は、補間補正を行っているため自然増減数と社会増減数の合計とは一致しない。

人 口 動 態 の 推 移

(人、‰)

年 月	実 数							率 (人口1000人当たり)			
	人口増減	自然増減	出生 死亡		社会増減	県外転入 県外転出		出生	死亡	転入	転出
			出生	死亡		県外転入	県外転出				
S 54年	4,714	3,593	8,267	4,674	1,121	17,073	15,952	13.8	7.8	28.5	26.6
55	3,566	3,236	8,196	4,960	330	16,183	15,853	13.6	8.2	26.8	26.2
56	2,701	3,196	8,006	4,810	-495	15,806	16,301	13.2	7.9	26.0	26.8
57	2,331	3,199	7,939	4,740	-868	15,215	16,083	13.0	7.8	24.9	26.4
58	1,899	3,247	8,238	4,991	-1,348	14,533	15,881	13.5	8.2	23.7	25.9
59	1,625	2,939	7,982	5,043	-1,314	14,127	15,441	13.0	8.2	23.0	25.1
60	1,304	2,657	7,508	4,851	-1,353	13,891	15,244	12.2	7.9	22.5	24.7
61	739	2,362	7,342	4,980	-1,623	13,208	14,831	11.9	8.1	21.4	24.1
62	259	2,179	6,989	4,810	-1,920	13,077	14,997	11.3	7.8	21.2	24.3
63	534	1,707	6,887	5,180	-1,173	13,233	14,406	11.2	8.4	21.4	23.3
H 元年	-27	1,450	6,400	4,950	-1,477	13,373	14,850	10.4	8.0	21.7	24.0
2	252	1,171	6,398	5,227	-919	14,142	15,061	10.4	8.5	23.0	24.5
3	-386	830	6,227	5,397	-1,216	14,020	15,236	10.1	8.8	22.8	24.8
4	-750	615	6,019	5,404	-1,365	13,633	14,998	9.8	8.8	22.1	24.4
5	-182	308	5,843	5,535	-490	13,891	14,381	9.5	9.0	22.6	23.4
6	897	513	6,042	5,529	384	14,139	13,755	9.8	9.0	23.0	22.4
7	610	-33	5,746	5,779	643	14,310	13,667	9.3	9.4	23.3	22.2
8	365	207	5,614	5,407	158	13,979	13,821	9.1	8.8	22.7	22.4
9	-78	-78	5,592	5,670	0	14,086	14,086	9.1	9.2	22.9	22.9
10	-100	15	5,643	5,628	-115	14,391	14,506	9.2	9.1	23.4	23.6
11	-368	-463	5,385	5,848	95	14,219	14,124	8.8	9.5	23.1	23.0
12	-346	-303	5,647	5,950	-43	14,209	14,252	9.2	9.7	23.2	23.2
13	-73	-192	5,633	5,825	119	14,528	14,409	9.2	9.5	23.7	23.5
14	-884	-476	5,382	5,858	-408	14,398	14,806	8.8	9.6	23.5	24.2
15	-1,347	-614	5,465	6,079	-733	13,636	14,369	8.9	10.0	22.3	23.5
16	-1,537	-876	5,307	6,183	-661	13,625	14,286	8.7	10.1	22.3	23.4
17	-2,832	-1,254	5,038	6,292	-1,578	12,807	14,385	8.3	10.4	21.1	23.7
18	-2,988	-1,069	5,235	6,304	-1,919	12,264	14,183	8.7	10.4	20.3	23.5
19	-4,269	-1,567	5,051	6,618	-2,702	11,949	14,651	8.4	11.0	19.9	24.4
20	-4,937	-1,735	4,921	6,656	-3,202	10,938	14,140	8.2	11.1	18.3	23.7
21	-3,724	-1,747	4,880	6,627	-1,977	11,405	13,382	8.2	11.2	19.3	22.6
22	-3,361	-2,122	4,793	6,915	-1,239	10,665	11,904	8.1	11.7	18.1	20.2
23	-3,314	-2,031	4,971	7,002	-1,283	10,635	11,918	8.5	11.9	18.1	20.3
24	-3,639	-2,254	4,823	7,077	-1,385	10,431	11,816	8.3	12.2	17.9	20.3
25	-4,174	-2,488	4,752	7,240	-1,686	10,224	11,910	8.2	12.5	17.7	20.6
26	-3,653	-2,544	4,548	7,092	-1,109	10,485	11,594	7.9	12.4	18.3	20.2

月別(H26.1~H26.12再掲)

H26.1	-409	-329	398	727	-80	518	598	8.1	14.8	10.6	12.2
2	-289	-270	334	604	-19	615	634	7.6	13.7	13.9	14.3
3	-1,892	-318	357	675	-1,574	2,044	3,618	7.3	13.8	41.9	74.1
4	387	-245	358	603	632	2,111	1,479	7.6	12.8	44.7	31.3
5	-180	-207	392	599	27	647	620	8.0	12.3	13.3	12.7
6	-255	-160	370	530	-95	632	727	7.8	11.2	13.4	15.4
7	-181	-90	419	509	-91	752	843	8.6	10.4	15.4	17.3
8	-51	-127	410	537	76	754	678	8.4	11.0	15.5	13.9
9	-228	-143	385	528	-85	674	759	8.2	11.2	14.3	16.1
10	-121	-176	395	571	55	697	642	8.1	11.7	14.3	13.2
11	-100	-179	353	532	79	538	459	7.5	11.3	11.4	9.7
12	-334	-300	377	677	-34	503	537	7.7	13.9	10.3	11.0
H27.1	-312	-331	400	731	19	571	552	8.2	15.0	11.7	11.3
2	-449	-290	355	645	-159	525	684	8.1	14.7	11.9	15.6
3	-1,999	-275	385	660	-1,724	1,996	3,720	7.9	13.6	41.2	76.7
4	217	-231	362	593	448	1,956	1,508	7.7	12.6	41.7	32.1
5	-150	-155	385	540	5	664	659	7.9	11.1	13.7	13.6
6	-155	-131	395	526	-24	640	664	8.4	11.2	13.6	14.2
7	-148	-169	389	558	21	748	727	8.0	11.5	15.4	15.0
8	-76	-104	414	518	28	780	752	8.5	10.7	16.1	15.5
9	-207	-197	356	553	-10	733	743	7.6	11.8	15.6	15.9
10	-211	-232	414	646	21	727	706	8.6	13.3	15.0	14.6
11	-232	-269	357	626	37	578	541	7.6	13.4	12.3	11.6
12	-216	-254	416	670	38	589	551	8.5	13.8	12.1	11.3
H28.1	-458	-372	385	757	-86	527	613	7.9	15.6	10.8	12.6
2	-266	-319	339	658	53	702	649	7.5	14.5	15.4	14.3
3	-1,884	-283	399	682	-1,601	1,997	3,598	8.2	14.1	41.2	74.3
4	326	-243	356	599	569	1,860	1,291	7.6	12.8	39.8	27.6
5	-138	-198	393	591	60	687	627	8.1	12.2	14.2	13.0
6	-235	-164	389	553	-71	555	626	8.3	11.8	11.9	13.4
7	-131	-199	362	561	68	781	713	7.5	11.6	16.2	14.8
8	-183	-154	410	564	-29	748	777	8.5	11.7	15.5	16.1

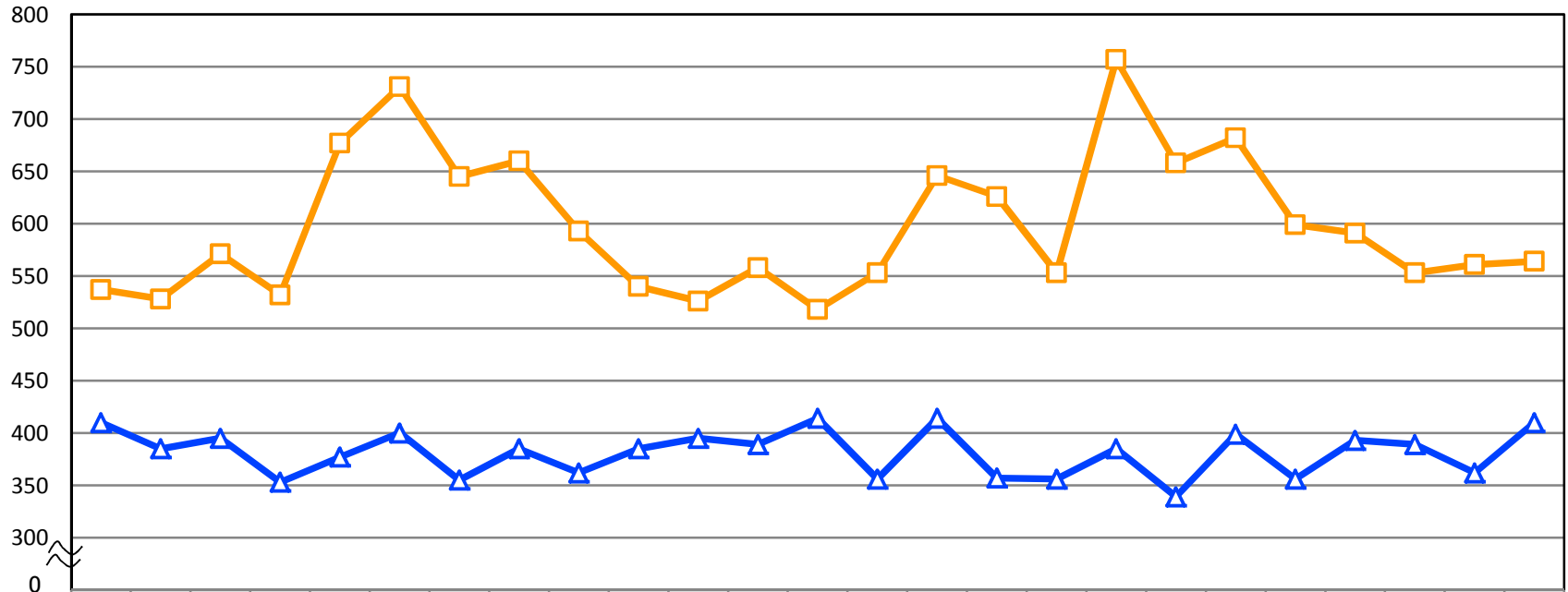
(注) 率(人口1000人当たり)は次の式により、年率換算したものである。

$$\text{率} = \text{月間件数} \div \text{月間日数} \times \text{年間日数} \div \text{月初人口} \times 1000$$

# 自然動態の月別推移

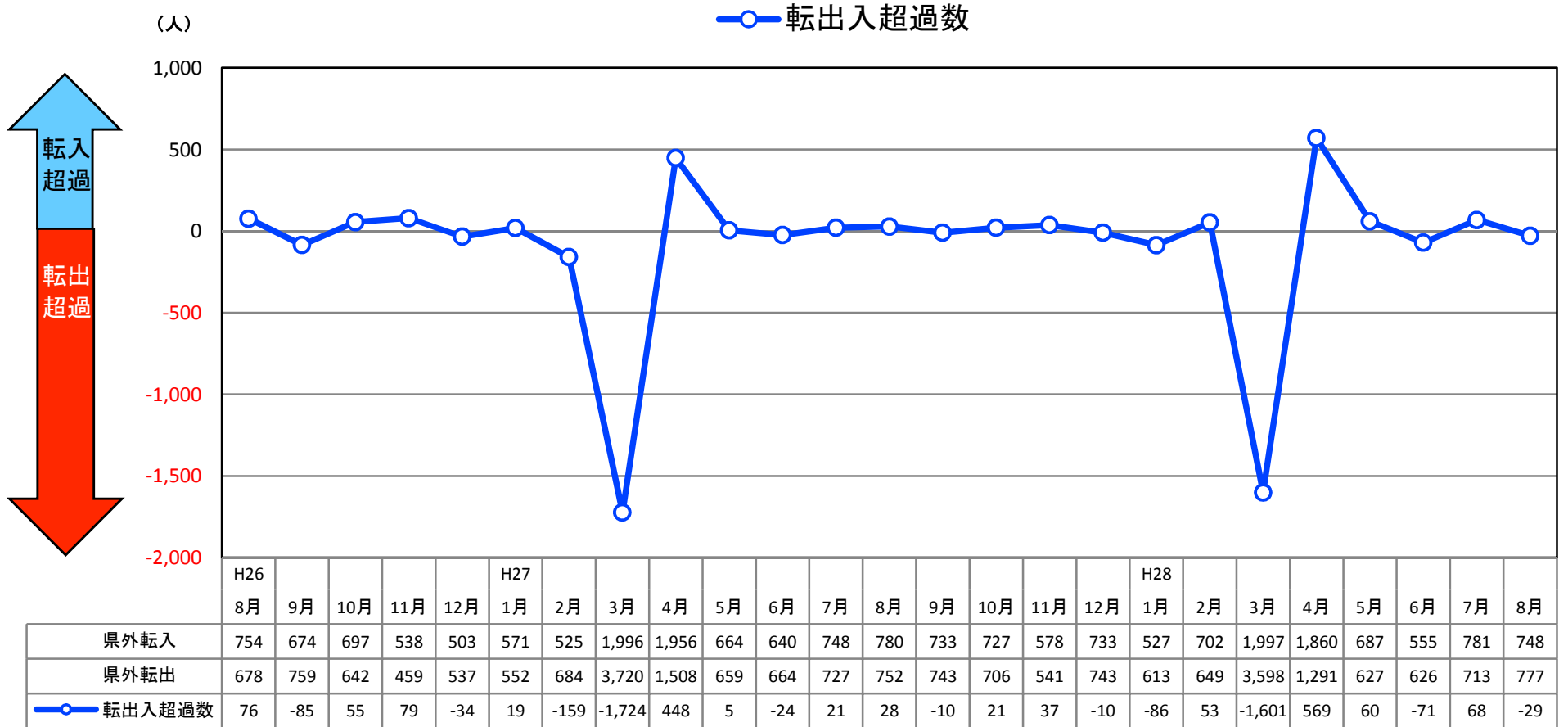
(人)

▲ 出生数 □ 死亡数



	H26		H27												H28										
	8月	9月	10月	11月	12月	1月	2月	3月	4月	5月	6月	7月	8月	9月	10月	11月	12月	1月	2月	3月	4月	5月	6月	7月	8月
▲ 出生数	410	385	395	353	377	400	355	385	362	385	395	389	414	356	414	357	356	385	339	399	356	393	389	362	410
□ 死亡数	537	528	571	532	677	731	645	660	593	540	526	558	518	553	646	626	553	757	658	682	599	591	553	561	564
自然増減数	-127	-143	-176	-179	-300	-331	-290	-275	-231	-155	-131	-169	-104	-197	-232	-269	-197	-372	-319	-283	-243	-198	-164	-199	-154

# 県外転出入者数の月別推移



平成28年8月の年齢5歳階級別、男女別県外転出入者数

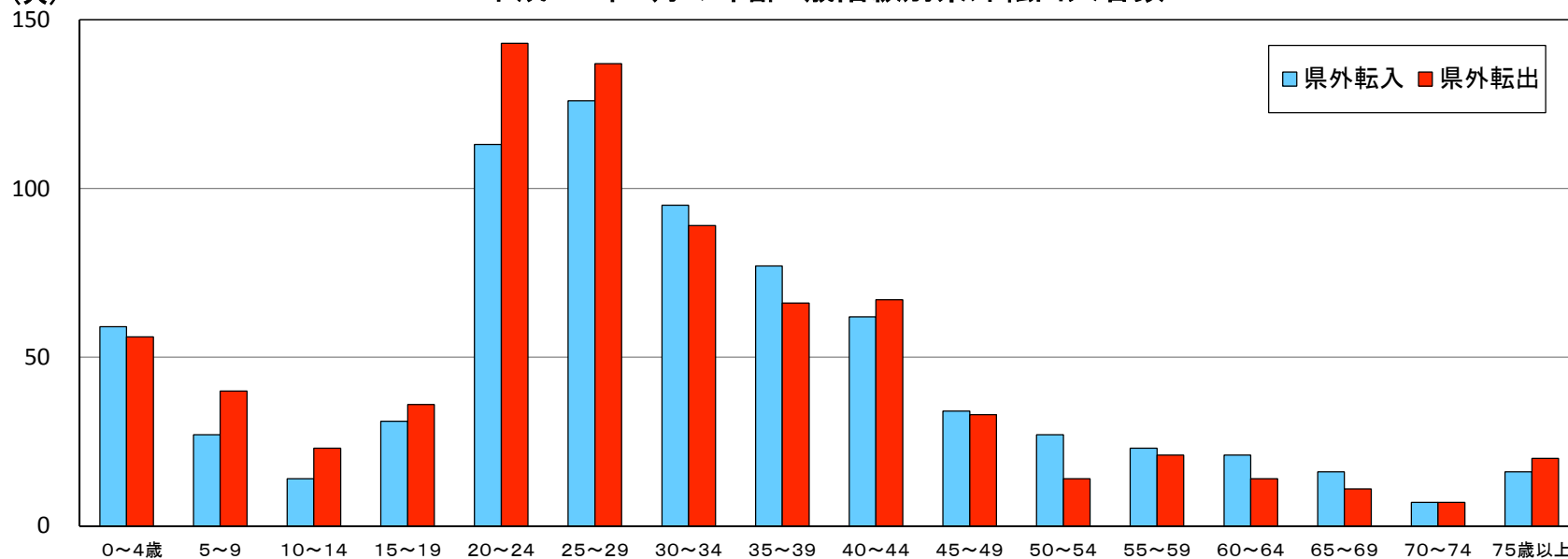
(人)

	県外転入			県外転出			転出入超過数(A)-(B)		
	男	女	計(A)	男	女	計(B)	男	女	総数
0~4歳	30 ( 30 )	29 ( 28 )	59 ( 58 )	27 ( 27 )	29 ( 29 )	56 ( 56 )	3 [ 3 ]	0 [ -1 ]	3 [ 2 ]
5~9歳	10 ( 10 )	17 ( 17 )	27 ( 27 )	20 ( 20 )	20 ( 20 )	40 ( 40 )	-10 [ -10 ]	-3 [ -3 ]	-13 [ -13 ]
10~14歳	10 ( 8 )	4 ( 4 )	14 ( 12 )	8 ( 8 )	15 ( 12 )	23 ( 20 )	2 [ 0 ]	-11 [ -8 ]	-9 [ -8 ]
15~19歳	16 ( 13 )	15 ( 9 )	31 ( 22 )	20 ( 19 )	16 ( 16 )	36 ( 35 )	-4 [ -6 ]	-1 [ -7 ]	-5 [ -13 ]
20~24歳	60 ( 52 )	53 ( 34 )	113 ( 86 )	56 ( 48 )	87 ( 62 )	143 ( 110 )	4 [ 4 ]	-34 [ -28 ]	-30 [ -24 ]
25~29歳	66 ( 60 )	60 ( 40 )	126 ( 100 )	68 ( 57 )	69 ( 54 )	137 ( 111 )	-2 [ 3 ]	-9 [ -14 ]	-11 [ -11 ]
30~34歳	49 ( 46 )	46 ( 36 )	95 ( 82 )	46 ( 41 )	43 ( 35 )	89 ( 76 )	3 [ 5 ]	3 [ 1 ]	6 [ 6 ]
35~39歳	35 ( 33 )	42 ( 32 )	77 ( 65 )	28 ( 26 )	38 ( 28 )	66 ( 54 )	7 [ 7 ]	4 [ 4 ]	11 [ 11 ]
40~44歳	39 ( 38 )	23 ( 18 )	62 ( 56 )	30 ( 30 )	37 ( 29 )	67 ( 59 )	9 [ 8 ]	-14 [ -11 ]	-5 [ -3 ]
45~49歳	22 ( 22 )	12 ( 10 )	34 ( 32 )	17 ( 17 )	16 ( 15 )	33 ( 32 )	5 [ 5 ]	-4 [ -5 ]	1 [ 0 ]
50~54歳	12 ( 12 )	15 ( 14 )	27 ( 26 )	8 ( 6 )	6 ( 5 )	14 ( 11 )	4 [ 6 ]	9 [ 9 ]	13 [ 15 ]
55~59歳	12 ( 12 )	11 ( 11 )	23 ( 23 )	10 ( 9 )	11 ( 9 )	21 ( 18 )	2 [ 3 ]	0 [ 2 ]	2 [ 5 ]
60~64歳	13 ( 13 )	8 ( 8 )	21 ( 21 )	9 ( 6 )	5 ( 5 )	14 ( 11 )	4 [ 7 ]	3 [ 3 ]	7 [ 10 ]
65~69歳	10 ( 10 )	6 ( 5 )	16 ( 15 )	5 ( 5 )	6 ( 6 )	11 ( 11 )	5 [ 5 ]	0 [ -1 ]	5 [ 4 ]
70~74歳	4 ( 4 )	3 ( 3 )	7 ( 7 )	3 ( 3 )	4 ( 4 )	7 ( 7 )	1 [ 1 ]	-1 [ -1 ]	0 [ 0 ]
75歳以上	8 ( 8 )	8 ( 8 )	16 ( 16 )	9 ( 9 )	11 ( 11 )	20 ( 20 )	-1 [ -1 ]	-3 [ -3 ]	-4 [ -4 ]
計	396 ( 371 )	352 ( 277 )	748 ( 648 )	364 ( 331 )	413 ( 340 )	777 ( 671 )	32 [ 40 ]	-61 [ -63 ]	-29 [ -23 ]

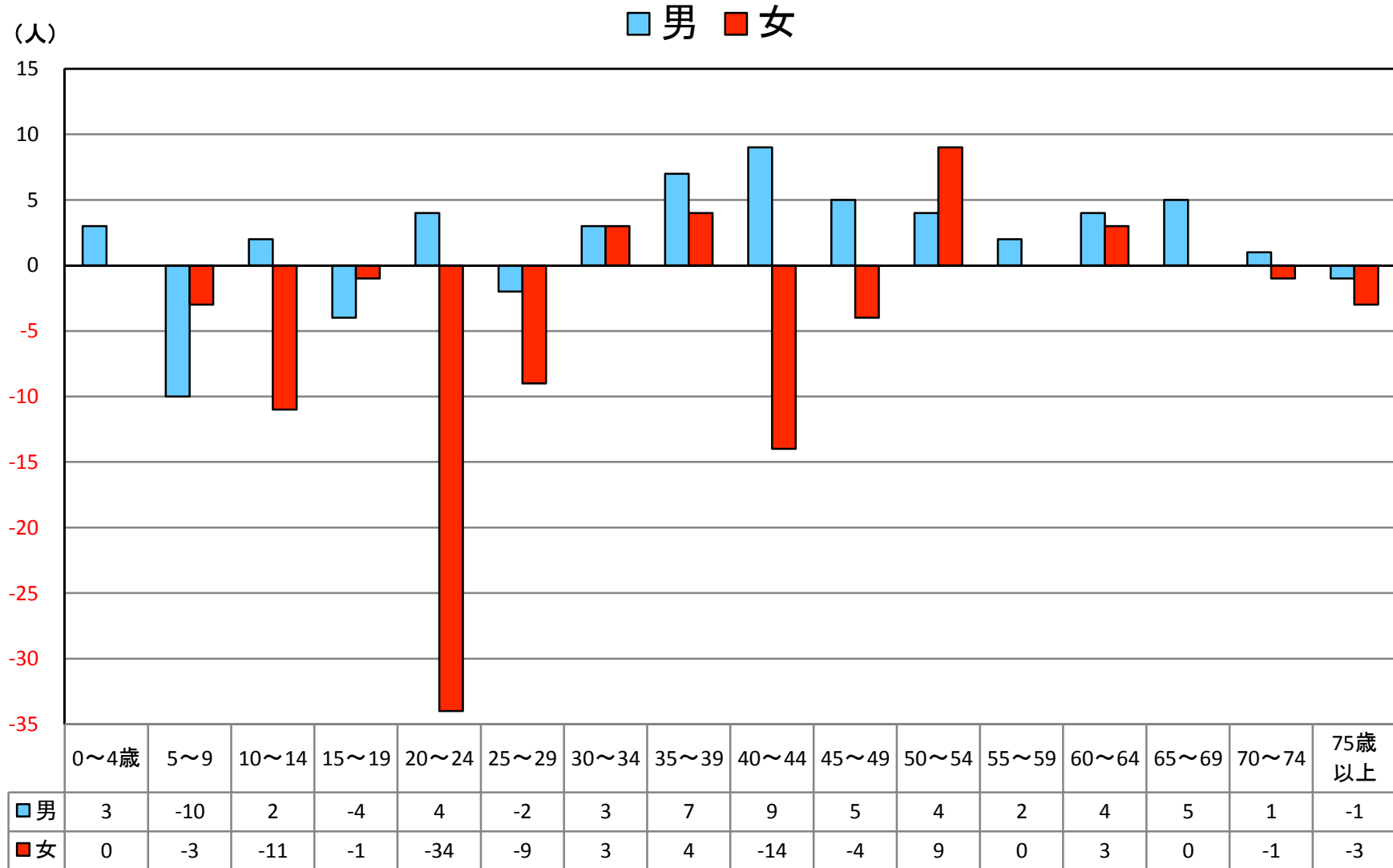
※( )は日本人で内数、[ ]は日本人の転出入超過数

(人)

平成28年8月の年齢5歳階級別県外転出入者数



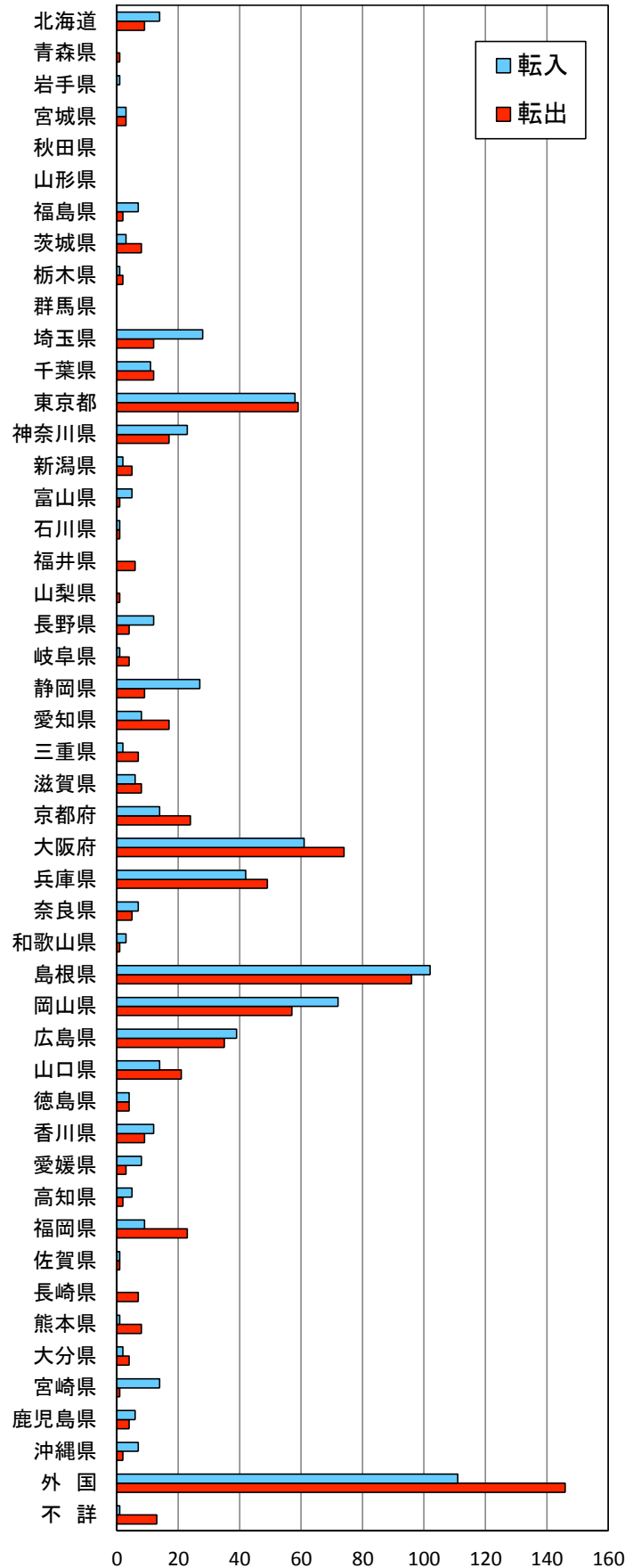
# 平成28年8月の5歳階級別転出入超過数





## 平成28年8月の地域別県外転出入者数(人)

	転入			転出		
	男	女	総数	男	女	総数
北海道	6	8	14	4	5	9
青森県	0	0	0	1	0	1
岩手県	1	0	1	0	0	0
宮城県	3	0	3	2	1	3
秋田県	0	0	0	0	0	0
山形県	0	0	0	0	0	0
福島県	3	4	7	2	0	2
茨城県	2	1	3	5	3	8
栃木県	1	0	1	0	2	2
群馬県	0	0	0	0	0	0
埼玉県	17	11	28	8	4	12
千葉県	8	3	11	6	6	12
東京都	33	25	58	26	33	59
神奈川県	11	12	23	11	6	17
新潟県	1	1	2	2	3	5
富山県	1	4	5	1	0	1
石川県	1	0	1	1	0	1
福井県	0	0	0	3	3	6
山梨県	0	0	0	0	1	1
長野県	6	6	12	1	3	4
岐阜県	0	1	1	3	1	4
静岡県	21	6	27	6	3	9
愛知県	4	4	8	7	10	17
三重県	2	0	2	4	3	7
滋賀県	3	3	6	4	4	8
京都府	10	4	14	8	16	24
大阪府	29	32	61	36	38	74
兵庫県	24	18	42	23	26	49
奈良県	4	3	7	2	3	5
和歌山県	2	1	3	0	1	1
島根県	46	56	102	52	44	96
岡山県	44	28	72	31	26	57
広島県	28	11	39	20	15	35
山口県	9	5	14	10	11	21
徳島県	4	0	4	3	1	4
香川県	7	5	12	3	6	9
愛媛県	5	3	8	2	1	3
高知県	3	2	5	0	2	2
福岡県	5	4	9	15	8	23
佐賀県	0	1	1	1	0	1
長崎県	0	0	0	4	3	7
熊本県	0	1	1	4	4	8
大分県	2	0	2	2	2	4
宮崎県	7	7	14	0	1	1
鹿児島県	5	1	6	3	1	4
沖縄県	4	3	7	0	2	2
外国	33	78	111	46	100	146
不詳	1	0	1	2	11	13
総数	396	352	748	364	413	777



平成28年9月1日現在市町村別推計人口及び平成28年8月人口動態

市町村	推計人口 (平成28年9月1日現在)			推計 世帯数	人口増減 (平成28年8月)			自然動態							社会動態												
	総数	男	女		総数	男	女	自然増減			出生		死亡		社会増減			転入				転出					
								総数	男	女	総数	うち男	総数	うち男	総数	男	女	総数	県外	うち男	県内	うち男	総数	県外	うち男	県内	うち男
県計	570,020	272,041	297,979	216,435	-183	-39	-144	-154	-71	-83	410	216	564	287	-29	32	-61	1,191	748	396	443	186	1,220	777	364	443	186
市計	424,424	203,311	221,113	167,189	-21	26	-47	-58	-28	-30	326	169	384	197	37	54	-17	897	624	334	273	113	860	608	284	252	109
郡計	145,596	68,730	76,866	49,246	-162	-65	-97	-96	-43	-53	84	47	180	90	-66	-22	-44	294	124	62	170	73	360	169	80	191	77
東部地区	231,052	111,802	119,250	88,818	-145	-38	-107	-74	-23	-51	149	86	223	109	-71	-15	-56	393	260	138	133	60	464	341	161	123	52
中部地区	103,336	48,831	54,505	36,802	-88	-21	-67	-49	-16	-33	75	45	124	61	-39	-5	-34	201	89	50	112	49	240	110	45	130	59
西部地区	235,632	111,408	124,224	90,815	50	20	30	-31	-32	1	186	85	217	117	81	52	29	597	399	208	198	77	516	326	158	190	75
鳥取市	192,729	93,650	99,079	75,691	-105	-32	-73	-46	-16	-30	125	70	171	86	-59	-16	-43	311	223	121	88	36	370	288	135	82	38
米子市	149,238	70,646	78,592	60,061	33	18	15	11	2	9	137	65	126	63	22	16	6	339	233	128	106	38	317	223	108	94	42
倉吉市	48,609	22,898	25,711	18,430	14	23	-9	-18	-7	-11	42	25	60	32	32	30	2	106	55	33	51	27	74	34	14	40	16
境港市	33,848	16,117	17,731	13,007	37	17	20	-5	-7	2	22	9	27	16	42	24	18	141	113	52	28	12	99	63	27	36	13
岩美郡	11,353	5,368	5,985	3,994	-12	-8	-4	-6	-2	-4	6	2	12	4	-6	-6	0	18	5	2	13	5	24	13	9	11	4
岩美町	11,353	5,368	5,985	3,994	-12	-8	-4	-6	-2	-4	6	2	12	4	-6	-6	0	18	5	2	13	5	24	13	9	11	4
八頭郡	26,970	12,784	14,186	9,133	-28	2	-30	-22	-5	-17	18	14	40	19	-6	7	-13	64	32	15	32	19	70	40	17	30	10
若桜町	3,216	1,516	1,700	1,264	-13	-1	-12	-7	-2	-5	1	1	8	3	-6	1	-7	6	4	3	2	2	12	9	3	3	1
智頭町	7,046	3,306	3,740	2,489	-12	-1	-11	-12	-5	-7	2	2	14	7	0	4	-4	18	10	4	8	6	18	11	4	7	2
八頭町	16,708	7,962	8,746	5,380	-3	4	-7	-3	2	-5	15	11	18	9	0	2	-2	40	18	8	22	11	40	20	10	20	7
東伯郡	54,727	25,933	28,794	18,372	-102	-44	-58	-31	-9	-22	33	20	64	29	-71	-35	-36	95	34	17	61	22	166	76	31	90	43
三朝町	6,401	3,021	3,380	2,274	-9	-1	-8	-9	0	-9	4	4	13	4	0	-1	1	11	3	1	8	2	11	8	2	3	2
湯梨浜町	16,377	7,827	8,550	5,465	-47	-22	-25	-3	-2	-1	11	6	14	8	-44	-20	-24	32	12	5	20	8	76	40	14	36	19
琴浦町	17,206	8,092	9,114	5,813	-19	-8	-11	-9	-1	-8	11	6	20	7	-10	-7	-3	23	7	4	16	6	33	12	8	21	9
北栄町	14,743	6,993	7,750	4,820	-27	-13	-14	-10	-6	-4	7	4	17	10	-17	-7	-10	29	12	7	17	6	46	16	7	30	13
西伯郡	41,748	19,668	22,080	13,586	0	0	0	-20	-14	-6	25	10	45	24	20	14	6	97	37	23	60	25	77	32	19	45	15
日吉津村	3,455	1,587	1,868	1,182	16	9	7	-1	-1	0	2	0	3	1	17	10	7	22	8	6	14	6	5	3	1	2	1
大山町	16,338	7,735	8,603	5,288	0	-2	2	-9	-7	-2	13	6	22	13	9	5	4	37	10	7	27	12	28	13	10	15	4
南部町	10,901	5,143	5,758	3,504	5	3	2	-5	-3	-2	5	2	10	5	10	6	4	22	11	7	11	5	12	6	4	6	2
伯耆町	11,054	5,203	5,851	3,612	-21	-10	-11	-5	-3	-2	5	2	10	5	-16	-7	-9	16	8	3	8	2	32	10	4	22	8
日野郡	10,798	4,977	5,821	4,161	-20	-15	-5	-17	-13	-4	2	1	19	14	-3	-2	-1	20	16	5	4	2	23	8	4	15	5
日南町	4,648	2,161	2,487	1,898	-4	-3	-1	-11	-6	-5	1	1	12	7	7	3	4	10	9	3	1	1	3	2	1	1	0
日野町	3,189	1,446	1,743	1,265	-9	-6	-3	-4	-4	0	0	0	4	4	-5	-2	-3	8	6	2	2	0	13	2	0	11	4
江府町	2,961	1,370	1,591	998	-7	-6	-1	-2	-3	1	1	0	3	3	-5	-3	-2	2	1	0	1	1	7	4	3	3	1