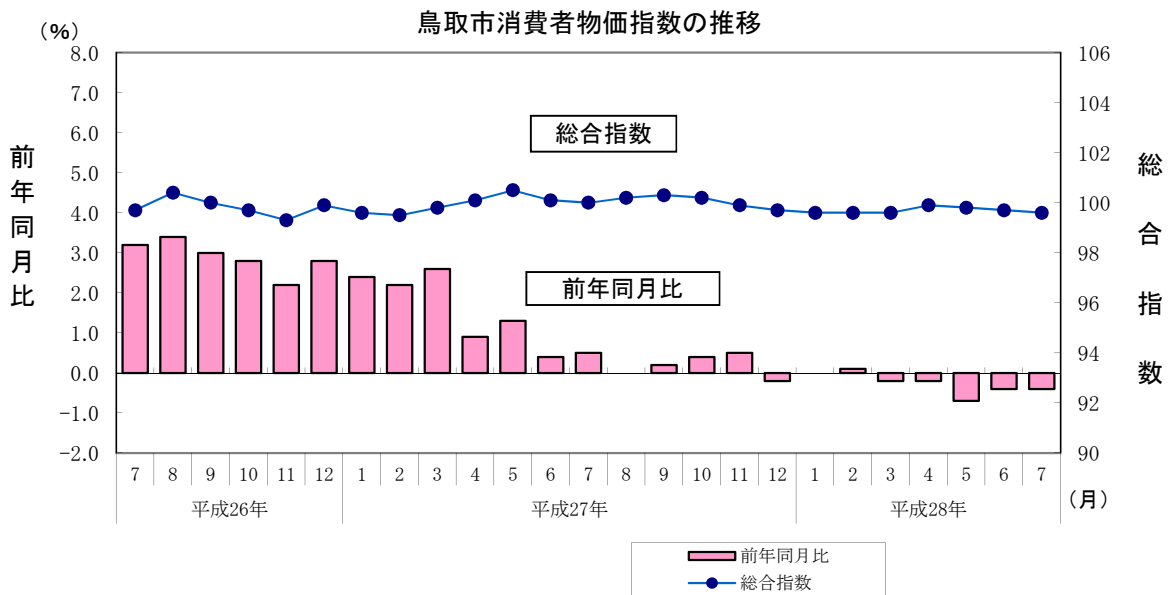


平成28年7月 鳥取市消費者物価指数 (2015年=100)

(注) 今月から指数の基準時が2010年(平成22年)から2015年(平成27年)に改定されました。
基準改定の概要については9~10ページを御参照ください。

| | |
|--------------------------------------|----------------|
| 総合指数 | 99.6 |
| 前月比 (－) 0.1% | 前年同月比 (－) 0.4% |
| ○生鮮食品を除く総合指数 | 99.6 |
| 前月比 (±) 0.0% | 前年同月比 (－) 0.6% |
| ○食料(酒類を除く)及び エネルギーを除く総合指数 | 100.3 |
| 前月比 (+) 0.1% | 前年同月比 (+) 0.4% |

- 1) 指数値は、端数処理後(小数第2位を四捨五入)の数値である。
- 2) 変化率、寄与度は、端数処理前の指数値を用いて計算しているため、公表された指数値を用いて計算した値とは一致しない場合がある。
- 3) 総務省統計局「小売物価統計調査」の調査票情報をもとに作成したものである。



1 概況(総合指数)

平成28年7月の鳥取市の消費者物価指数は、総合で99.6(2015年=100)となり、前月比は0.1%の下落、前年同月比は0.4%の下落となった。

前月比の変動に寄与した要因は被服及び履物などの下落である。前年同月比の変動に寄与した要因は交通・通信などの下落、食料などの上昇である。

2 前月からの動き

(1) 上昇に寄与した主な費目

特になし

(2) 下落に寄与した主な費目

| 10大費目 | 前月比 | このうち、主な費目(中分類) | 前月比 | このうち、主な品目 |
|--------|-------|----------------|-------|--------------|
| 被服及び履物 | -1.7% | シャツ・セーター・下着類 | -5.6% | 婦人用Tシャツ(半袖)等 |

3 前年同月との比較

(1) 上昇に寄与した主な費目

| 10大費目 | 前年同月比 | このうち、主な費目(中分類) | 前年同月比 | このうち、主な品目 |
|--------|-------|----------------|-------|-----------------------------------|
| 食料 | 1.0% | 魚介類 | 6.6% | いか、さけ、えび等 |
| 被服及び履物 | 2.8% | 衣料 | 4.7% | ワンピース(春夏物)、婦人用スラックス(秋冬物)、女兒用スカート等 |
| 諸雑費 | 1.6% | 他の諸雑費 | 1.7% | 傷害保険料等 |

(2) 下落に寄与した主な費目

| 10大費目 | 前年同月比 | このうち、主な費目(中分類) | 前年同月比 | このうち、主な品目 |
|-------|-------|----------------|--------|-----------|
| 交通・通信 | -3.0% | 自動車等関係費 | -4.0% | ガソリン等 |
| 光熱・水道 | -5.7% | 電気代 | -5.3% | |
| | | 他の光熱 | -25.0% | 灯油 |

平成28年7月鳥取市消費者物価指数

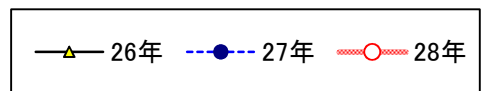
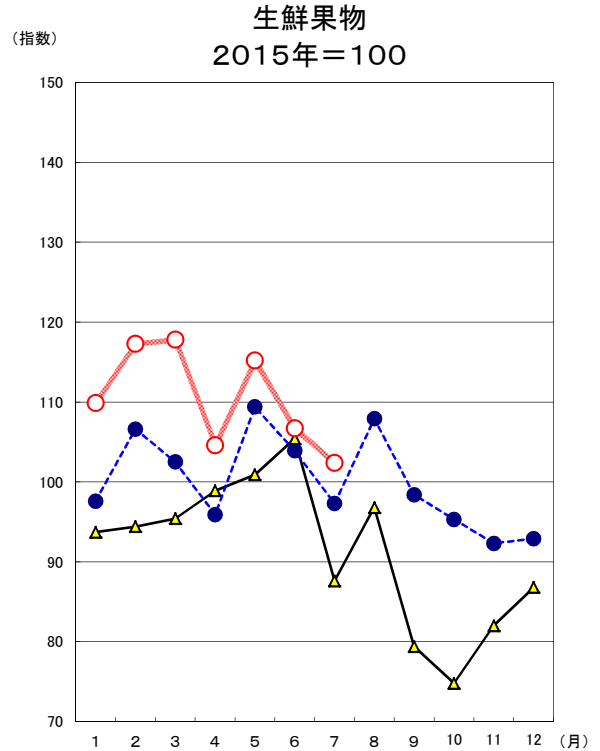
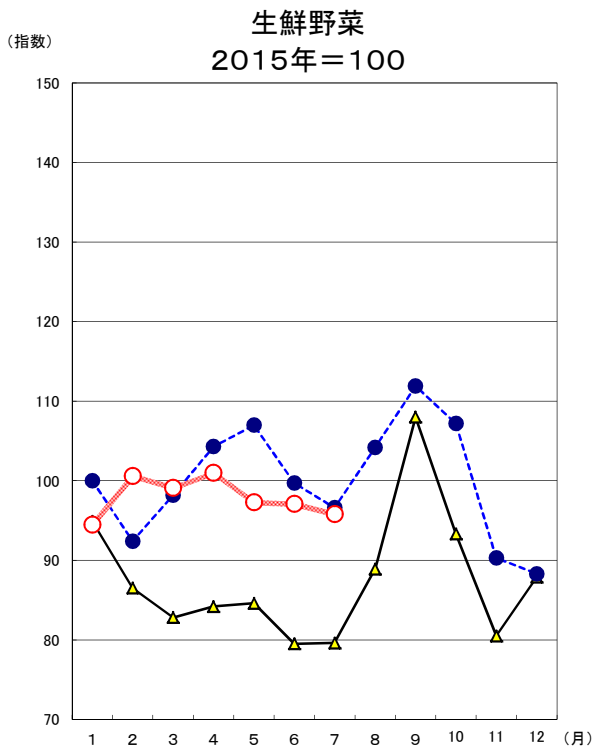
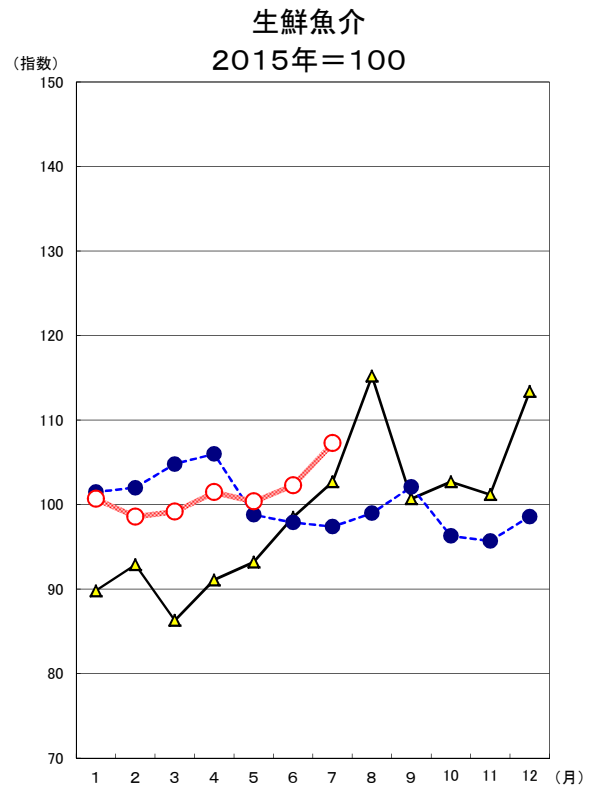
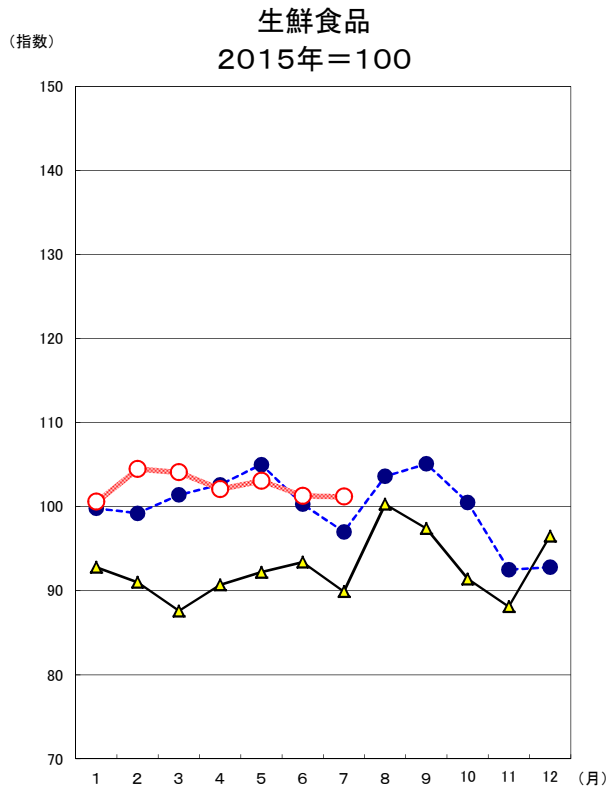
2015年=100

| 費目 | 指数 | 前月比 (%) | 前月比 寄与度 | 前年同月比 (%) | 前年同月比 寄与度 |
|----------------|-------|---------|---------|-----------|-----------|
| 総合 | 99.6 | -0.1 | | -0.4 | |
| 食料 | 100.9 | 0.1 | 0.03 | 1.0 | 0.26 |
| 穀類 | 101.7 | -0.2 | -0.01 | 1.8 | 0.04 |
| 魚介類 | 104.9 | 3.0 | 0.08 | 6.6 | 0.16 |
| 肉類 | 97.5 | -2.6 | -0.06 | -3.1 | -0.07 |
| 乳卵類 | 100.0 | 0.8 | 0.01 | -1.4 | -0.02 |
| 野菜・海藻 | 98.0 | -0.4 | -0.01 | -0.5 | -0.01 |
| 果物 | 103.2 | -3.8 | -0.05 | 5.7 | 0.07 |
| 油脂・調味料 | 102.4 | 0.0 | 0.00 | 1.1 | 0.01 |
| 菓子類 | 101.7 | -0.6 | -0.01 | 2.3 | 0.06 |
| 調理食品 | 100.5 | 1.8 | 0.06 | -0.6 | -0.02 |
| 飲料 | 101.5 | 0.2 | 0.00 | 1.8 | 0.03 |
| 酒類 | 98.6 | 1.3 | 0.02 | -0.5 | -0.01 |
| 外食 | 101.3 | 0.0 | 0.00 | 0.8 | 0.03 |
| 住居 | 99.8 | 0.0 | 0.00 | -0.2 | -0.03 |
| 家賃 | 99.6 | 0.0 | 0.00 | -0.4 | -0.06 |
| 設備修繕・維持 | 100.6 | -0.2 | -0.01 | 0.7 | 0.02 |
| 光熱・水道 | 94.1 | -0.4 | -0.03 | -5.7 | -0.43 |
| 電気代 | 94.2 | -0.8 | -0.03 | -5.3 | -0.21 |
| ガス代 | 92.8 | -0.7 | -0.01 | -6.7 | -0.09 |
| 他の光熱 | 77.2 | 2.6 | 0.01 | -25.0 | -0.13 |
| 上下水道料 | 100.0 | 0.0 | 0.00 | 0.0 | 0.00 |
| 家具・家事用品 | 99.6 | 1.6 | 0.06 | 0.0 | 0.00 |
| 家庭用耐久財 | 95.8 | 3.8 | 0.04 | -2.5 | -0.03 |
| 室内装備品 | 96.2 | -5.3 | -0.01 | -3.6 | -0.01 |
| 寝具類 | 108.7 | 10.0 | 0.03 | 8.9 | 0.03 |
| 家事雑貨 | 101.5 | 0.7 | 0.01 | 1.6 | 0.01 |
| 家事用消耗品 | 100.5 | -1.1 | -0.01 | -0.2 | 0.00 |
| 家事サービス | 99.8 | 0.0 | 0.00 | -0.2 | 0.00 |
| 被服及び履物 | 100.8 | -1.7 | -0.08 | 2.8 | 0.12 |
| 衣料 | 101.7 | -0.4 | -0.01 | 4.7 | 0.09 |
| シャツ・セーター・下着類 | 95.0 | -5.6 | -0.07 | -4.2 | -0.05 |
| 履物類 | 105.1 | -0.9 | -0.01 | 7.8 | 0.04 |
| 他の被服 | 106.5 | 2.1 | 0.01 | 6.1 | 0.02 |
| 被服関連サービス | 102.2 | -1.7 | -0.01 | 3.6 | 0.01 |
| 保健医療 | 101.1 | 0.2 | 0.01 | 1.0 | 0.04 |
| 医薬品・健康保持用摂取品 | 102.9 | 0.8 | 0.01 | 2.7 | 0.03 |
| 保健医療用品・器具 | 99.3 | 0.0 | 0.00 | -0.7 | -0.01 |
| 保健医療サービス | 100.9 | 0.0 | 0.00 | 0.7 | 0.01 |
| 交通・通信 | 98.0 | -0.4 | -0.06 | -3.0 | -0.53 |
| 交通 | 102.2 | 2.8 | 0.03 | 0.8 | 0.01 |
| 自動車等関係費 | 97.1 | -0.7 | -0.08 | -4.0 | -0.47 |
| 通信 | 99.1 | -0.3 | -0.02 | -1.5 | -0.07 |
| 教育 | 101.8 | 0.1 | 0.00 | 1.4 | 0.03 |
| 授業料等 | 102.9 | 0.1 | 0.00 | 2.3 | 0.03 |
| 教科書・学習参考教材 | 100.2 | 0.0 | 0.00 | 0.0 | 0.00 |
| 補習教育 | 100.0 | 0.0 | 0.00 | 0.0 | 0.00 |
| 教養娯楽 | 100.8 | 0.2 | 0.02 | 0.8 | 0.08 |
| 教養娯楽用耐久財 | 103.3 | 0.8 | 0.00 | 2.8 | 0.01 |
| 教養娯楽用品 | 99.6 | 0.7 | 0.02 | 0.6 | 0.01 |
| 書籍・他の印刷物 | 100.4 | 0.3 | 0.00 | 0.5 | 0.01 |
| 教養娯楽サービス | 101.1 | 0.0 | 0.00 | 0.8 | 0.04 |
| 諸雑費 | 101.1 | 0.1 | 0.00 | 1.6 | 0.11 |
| 理美容サービス | 100.0 | 0.0 | 0.00 | 0.0 | 0.00 |
| 理美容用品 | 99.0 | -0.3 | 0.00 | 0.6 | 0.01 |
| 身の回り用品 | 106.3 | 1.5 | 0.01 | 6.1 | 0.04 |
| たばこ | 101.6 | 0.0 | 0.00 | 1.6 | 0.01 |
| 他の諸雑費 | 101.4 | 0.0 | 0.00 | 1.7 | 0.05 |

鳥取市生鮮食品指数

2015年=100

| 年月 | 生 鮮 食 品 | | | 生 鮮 魚 介 | | | 生 鮮 野 菜 | | | 生 鮮 果 物 | | |
|------|---------|------------|------------------------|---------|------------|------------------------|---------|------------|------------------------|---------|------------|------------------------|
| | 指 数 | 前月比 (%) | 前年 (同月) 比 (%) | 指 数 | 前月比 (%) | 前年 (同月) 比 (%) | 指 数 | 前月比 (%) | 前年 (同月) 比 (%) | 指 数 | 前月比 (%) | 前年 (同月) 比 (%) |
| ウエト | 419 | | | 132 | | | 174 | | | 112 | | |
| | 年 別 | | | | | | | | | | | |
| 22年 | 86.7 | | 4.5 | 81.7 | | -2.8 | 93.8 | | 9.1 | 83.7 | | 7.9 |
| 23年 | 86.2 | | -0.6 | 82.4 | | 0.8 | 90.9 | | -3.1 | 84.6 | | 1.1 |
| 24年 | 85.0 | | -1.4 | 84.7 | | 2.8 | 86.0 | | -5.4 | 84.0 | | -0.7 |
| 25年 | 85.2 | | 0.3 | 83.9 | | -0.9 | 86.2 | | 0.2 | 85.7 | | 2.0 |
| 26年 | 92.6 | | 8.7 | 99.0 | | 18.0 | 87.6 | | 1.6 | 91.4 | | 6.6 |
| 27年 | 100.0 | | 8.0 | 100.0 | | 1.1 | 100.0 | | 14.2 | 100.0 | | 9.5 |
| | 月 別 | | | | | | | | | | | |
| 26/7 | 89.9 | -3.8 | 7.8 | 102.7 | 4.2 | 22.2 | 79.6 | 0.0 | -4.6 | 87.6 | -16.9 | 6.0 |
| 8 | 100.3 | 11.6 | 17.1 | 115.2 | 12.2 | 31.0 | 88.9 | 11.7 | 8.3 | 96.8 | 10.6 | 10.5 |
| 9 | 97.4 | -2.9 | 11.0 | 100.7 | -12.6 | 11.2 | 108.0 | 21.6 | 8.8 | 79.4 | -18.0 | 15.0 |
| 10 | 91.4 | -6.2 | 4.3 | 102.7 | 2.0 | 17.6 | 93.3 | -13.6 | -1.7 | 74.8 | -5.7 | -4.6 |
| 11 | 88.1 | -3.6 | -1.0 | 101.2 | -1.5 | 12.3 | 80.5 | -13.7 | -15.4 | 82.0 | 9.6 | 2.7 |
| 12 | 96.5 | 9.5 | 7.2 | 113.4 | 12.1 | 25.6 | 87.9 | 9.3 | -7.0 | 86.8 | 5.8 | 3.4 |
| 27/1 | 99.8 | 3.4 | 7.6 | 101.5 | -10.8 | 12.7 | 100.0 | 11.0 | 2.9 | 97.6 | 16.5 | 7.8 |
| 2 | 99.2 | -0.6 | 8.8 | 102.0 | 0.4 | 6.3 | 92.4 | -7.6 | 5.9 | 106.6 | 9.2 | 15.4 |
| 3 | 101.4 | 2.2 | 16.8 | 104.8 | 2.7 | 16.6 | 98.2 | 6.2 | 17.9 | 102.5 | -3.8 | 15.6 |
| 4 | 102.6 | 1.2 | 15.2 | 106.0 | 1.2 | 12.8 | 104.3 | 6.3 | 25.0 | 95.9 | -6.4 | 6.9 |
| 5 | 105.0 | 2.4 | 17.1 | 98.8 | -6.8 | 3.8 | 107.0 | 2.6 | 28.9 | 109.4 | 14.1 | 19.4 |
| 6 | 100.3 | -4.6 | 10.7 | 97.9 | -0.9 | 0.7 | 99.7 | -6.9 | 27.1 | 103.9 | -5.0 | 6.0 |
| 7 | 97.0 | -3.2 | 9.5 | 97.4 | -0.5 | -2.7 | 96.6 | -3.1 | 21.1 | 97.3 | -6.4 | 13.5 |
| 8 | 103.6 | 6.7 | 2.2 | 99.0 | 1.7 | -11.5 | 104.2 | 7.9 | 17.5 | 107.9 | 10.9 | 3.8 |
| 9 | 105.1 | 1.5 | 4.0 | 102.1 | 3.0 | 0.3 | 111.9 | 7.3 | 3.9 | 98.4 | -8.8 | 10.2 |
| 10 | 100.5 | -4.4 | 6.1 | 96.3 | -5.6 | -5.2 | 107.2 | -4.2 | 15.4 | 95.3 | -3.1 | 10.2 |
| 11 | 92.5 | -8.0 | 3.6 | 95.7 | -0.7 | -3.6 | 90.3 | -15.8 | 12.0 | 92.3 | -3.1 | 3.7 |
| 12 | 92.8 | 0.3 | -4.2 | 98.6 | 3.1 | -9.1 | 88.3 | -2.2 | -1.1 | 92.9 | 0.6 | -0.1 |
| 28/1 | 100.6 | 8.5 | 0.8 | 100.7 | 2.2 | -0.8 | 94.5 | 7.1 | -5.4 | 109.9 | 18.3 | 12.6 |
| 2 | 104.5 | 3.8 | 5.3 | 98.6 | -2.1 | -3.3 | 100.6 | 6.4 | 8.9 | 117.3 | 6.7 | 10.0 |
| 3 | 104.1 | -0.3 | 2.7 | 99.2 | 0.6 | -5.3 | 99.1 | -1.5 | 0.9 | 117.8 | 0.4 | 14.9 |
| 4 | 102.1 | -1.9 | -0.5 | 101.5 | 2.3 | -4.3 | 101.0 | 1.9 | -3.2 | 104.6 | -11.2 | 9.1 |
| 5 | 103.1 | 1.0 | -1.9 | 100.4 | -1.0 | 1.7 | 97.3 | -3.6 | -9.1 | 115.2 | 10.1 | 5.3 |
| 6 | 101.3 | -1.7 | 1.0 | 102.3 | 1.9 | 4.5 | 97.1 | -0.3 | -2.6 | 106.7 | -7.4 | 2.6 |
| 7 | 101.2 | -0.1 | 4.3 | 107.3 | 4.8 | 10.1 | 95.8 | -1.3 | -0.8 | 102.4 | -4.0 | 5.3 |



鳥取市10大費目指数

2015年=100

| 年月 | 総合 | | | 食料 | | | 住居 | | | 光熱・水道 | | | 家具・家事用品 | | | 被服及び履物 | | | 保健医療 | | |
|------|-------|---------|---------|-------|---------|---------|-------|---------|---------|-------|---------|---------|---------|---------|---------|--------|---------|---------|-------|---------|---------|
| | 指数 | 前月比 (%) | 前年比 (%) | 指数 | 前月比 (%) | 前年比 (%) | 指数 | 前月比 (%) | 前年比 (%) | 指数 | 前月比 (%) | 前年比 (%) | 指数 | 前月比 (%) | 前年比 (%) | 指数 | 前月比 (%) | 前年比 (%) | 指数 | 前月比 (%) | 前年比 (%) |
| ㊦合計 | 10000 | | | 2617 | | | 1862 | | | 753 | | | 374 | | | 437 | | | 424 | | |
| 22年 | 96.5 | -1.1 | | 92.5 | -0.5 | | 101.7 | -2.4 | | 89.3 | 0.1 | | 99.2 | -6.4 | | 99.4 | 1.0 | | 100.3 | 0.0 | |
| 23年 | 96.2 | -0.2 | | 92.3 | -0.2 | | 100.7 | -0.9 | | 92.3 | 3.3 | | 96.5 | -2.8 | | 98.6 | -0.8 | | 99.5 | -0.8 | |
| 24年 | 96.3 | 0.1 | | 92.2 | -0.1 | | 100.3 | -0.4 | | 96.0 | 4.0 | | 96.8 | 0.3 | | 98.9 | 0.3 | | 98.5 | -1.0 | |
| 25年 | 96.6 | 0.2 | | 92.3 | 0.2 | | 100.0 | -0.3 | | 97.9 | 2.0 | | 94.7 | -2.1 | | 99.8 | 0.9 | | 97.9 | -0.6 | |
| 26年 | 99.1 | 2.6 | | 96.2 | 4.2 | | 100.1 | 0.0 | | 102.4 | 4.6 | | 97.2 | 2.7 | | 100.4 | 0.6 | | 98.8 | 0.9 | |
| 27年 | 100.0 | 0.9 | | 100.0 | 4.0 | | 100.0 | -0.1 | | 100.0 | -2.3 | | 100.0 | 2.9 | | 100.0 | -0.4 | | 100.0 | 1.2 | |
| 27/7 | 100.0 | -0.1 | 0.5 | 99.9 | 0.1 | 4.2 | 100.0 | 0.0 | -0.1 | 99.8 | -1.0 | -4.3 | 99.5 | -0.9 | 3.0 | 98.1 | -1.9 | -1.9 | 100.2 | 0.1 | 0.9 |
| 8 | 100.2 | 0.2 | 0.0 | 101.0 | 1.1 | 2.8 | 100.0 | 0.0 | 0.0 | 99.0 | -0.8 | -5.0 | 98.6 | -1.0 | 1.3 | 97.1 | -1.0 | -1.9 | 100.3 | 0.1 | 1.4 |
| 9 | 100.3 | 0.1 | 0.2 | 101.3 | 0.3 | 2.9 | 100.0 | -0.1 | 0.0 | 98.3 | -0.8 | -5.6 | 99.6 | 1.0 | 3.1 | 101.8 | 4.9 | 0.3 | 100.8 | 0.4 | 1.4 |
| 10 | 100.2 | -0.1 | 0.4 | 100.8 | -0.5 | 3.4 | 100.2 | 0.2 | 0.0 | 97.9 | -0.4 | -5.6 | 101.6 | 2.0 | 4.5 | 102.4 | 0.6 | 1.5 | 100.2 | -0.5 | 1.0 |
| 11 | 99.9 | -0.4 | 0.5 | 99.7 | -1.1 | 3.4 | 100.2 | 0.0 | 0.1 | 98.0 | 0.0 | -5.2 | 100.3 | -1.3 | 3.3 | 102.6 | 0.2 | 1.3 | 99.8 | -0.4 | 1.0 |
| 12 | 99.7 | -0.1 | -0.2 | 99.7 | 0.0 | 1.2 | 99.8 | -0.3 | -0.3 | 97.7 | -0.3 | -5.3 | 101.7 | 1.4 | 4.2 | 102.1 | -0.6 | -0.3 | 100.0 | 0.1 | 1.5 |
| 28/1 | 99.6 | -0.2 | 0.0 | 101.0 | 1.4 | 2.3 | 99.8 | -0.1 | -0.2 | 96.4 | -1.3 | -5.5 | 100.0 | -1.7 | 1.5 | 100.0 | -2.0 | 1.1 | 99.9 | -0.1 | 0.6 |
| 2 | 99.6 | 0.0 | 0.1 | 101.7 | 0.6 | 2.6 | 99.7 | -0.1 | -0.3 | 95.7 | -0.7 | -5.6 | 99.5 | -0.5 | 1.3 | 99.6 | -0.3 | 3.2 | 99.7 | -0.1 | 0.6 |
| 3 | 99.6 | 0.0 | -0.2 | 101.6 | -0.1 | 2.3 | 99.8 | 0.1 | -0.3 | 95.0 | -0.8 | -6.6 | 99.2 | -0.4 | 0.1 | 101.6 | 1.9 | 3.9 | 100.1 | 0.4 | 0.3 |
| 4 | 99.9 | 0.3 | -0.2 | 101.3 | -0.3 | 1.3 | 99.8 | 0.0 | 0.0 | 94.6 | -0.4 | -6.6 | 101.0 | 1.9 | -1.2 | 102.9 | 1.4 | 2.8 | 100.1 | 0.0 | 0.0 |
| 5 | 99.8 | -0.1 | -0.7 | 101.4 | 0.0 | 0.5 | 99.9 | 0.0 | -0.2 | 95.2 | 0.6 | -6.7 | 98.8 | -2.2 | -1.5 | 102.9 | -0.1 | 2.3 | 100.5 | 0.5 | 0.2 |
| 6 | 99.7 | -0.1 | -0.4 | 100.8 | -0.6 | 1.0 | 99.8 | 0.0 | -0.2 | 94.5 | -0.8 | -6.3 | 98.0 | -0.7 | -2.4 | 102.5 | -0.3 | 2.6 | 100.9 | 0.3 | 0.8 |
| 7 | 99.6 | -0.1 | -0.4 | 100.9 | 0.1 | 1.0 | 99.8 | 0.0 | -0.2 | 94.1 | -0.4 | -5.7 | 99.6 | 1.6 | 0.0 | 100.8 | -1.7 | 2.8 | 101.1 | 0.2 | 1.0 |

| 年月 | 交通・通信 | | | 教育 | | | 教養娯楽 | | | 諸雑費 | | | 生鮮食品を除く総合 | | | 食料(酒類を除く)及びエネルギーを除く総合 | | |
|------|-------|---------|---------|-------|---------|---------|-------|---------|---------|-------|---------|---------|-----------|---------|---------|-----------------------|---------|---------|
| | 指数 | 前月比 (%) | 前年比 (%) | 指数 | 前月比 (%) | 前年比 (%) | 指数 | 前月比 (%) | 前年比 (%) | 指数 | 前月比 (%) | 前年比 (%) | 指数 | 前月比 (%) | 前年比 (%) | 指数 | 前月比 (%) | 前年比 (%) |
| ㊦合計 | 1735 | | | 213 | | | 906 | | | 679 | | | 9581 | | | 6640 | | |
| 22年 | 96.4 | 1.8 | | 102.6 | -20.9 | | 101.0 | -2.0 | | 90.8 | 1.5 | | 97.0 | -1.4 | | 98.9 | -1.9 | |
| 23年 | 98.4 | 2.0 | | 96.2 | -6.3 | | 96.9 | -4.0 | | 94.5 | 4.1 | | 96.8 | -0.2 | | 97.9 | -1.0 | |
| 24年 | 98.8 | 0.4 | | 96.6 | 0.4 | | 95.8 | -1.2 | | 94.5 | -0.1 | | 96.9 | 0.2 | | 97.7 | -0.2 | |
| 25年 | 100.1 | 1.4 | | 97.2 | 0.6 | | 94.8 | -1.0 | | 95.4 | 1.0 | | 97.2 | 0.3 | | 97.5 | -0.2 | |
| 26年 | 102.7 | 2.5 | | 98.8 | 1.7 | | 98.1 | 3.5 | | 98.8 | 3.6 | | 99.4 | 2.3 | | 99.1 | 1.6 | |
| 27年 | 100.0 | -2.6 | | 100.0 | 1.2 | | 100.0 | 2.0 | | 100.0 | 1.2 | | 100.0 | 0.6 | | 100.0 | 0.9 | |
| 27/7 | 101.0 | 0.0 | -3.2 | 100.3 | 0.0 | 1.2 | 99.9 | 0.5 | 1.7 | 99.5 | -0.2 | 0.1 | 100.1 | 0.0 | 0.1 | 99.9 | 0.0 | 0.5 |
| 8 | 100.5 | -0.6 | -4.0 | 100.3 | 0.0 | 1.2 | 101.1 | 1.2 | 1.2 | 99.9 | 0.4 | 1.1 | 100.0 | -0.1 | -0.1 | 100.1 | 0.2 | 0.6 |
| 9 | 99.7 | -0.7 | -3.2 | 100.3 | 0.0 | 1.2 | 100.1 | -1.0 | 1.0 | 100.4 | 0.5 | 1.2 | 100.1 | 0.0 | 0.0 | 100.2 | 0.2 | 0.8 |
| 10 | 99.5 | -0.2 | -3.4 | 100.3 | 0.0 | 1.2 | 100.6 | 0.5 | 1.4 | 100.1 | -0.3 | 0.3 | 100.2 | 0.1 | 0.1 | 100.4 | 0.2 | 0.8 |
| 11 | 99.2 | -0.3 | -3.4 | 100.3 | 0.0 | 1.2 | 100.6 | 0.0 | 2.5 | 100.2 | 0.1 | 0.9 | 100.2 | 0.0 | 0.4 | 100.4 | -0.1 | 1.0 |
| 12 | 99.1 | -0.1 | -3.0 | 100.3 | 0.0 | 1.2 | 100.0 | -0.6 | 1.0 | 100.4 | 0.2 | 0.9 | 100.0 | -0.1 | 0.0 | 100.2 | -0.1 | 0.6 |
| 28/1 | 97.6 | -1.5 | -2.3 | 100.3 | 0.0 | 1.3 | 99.9 | -0.1 | 0.6 | 100.8 | 0.3 | 0.8 | 99.5 | -0.5 | 0.0 | 100.0 | -0.2 | 0.5 |
| 2 | 97.1 | -0.5 | -2.0 | 100.3 | 0.0 | 1.3 | 99.9 | 0.0 | 0.5 | 100.8 | 0.1 | 0.6 | 99.4 | -0.2 | -0.1 | 100.0 | 0.0 | 0.4 |
| 3 | 97.0 | -0.1 | -3.2 | 100.3 | 0.0 | 1.3 | 100.1 | 0.2 | 0.2 | 100.8 | -0.1 | 0.9 | 99.4 | 0.0 | -0.3 | 100.1 | 0.2 | 0.5 |
| 4 | 97.6 | 0.6 | -2.3 | 101.7 | 1.4 | 1.4 | 101.4 | 1.2 | 1.4 | 101.5 | 0.7 | 1.7 | 99.8 | 0.4 | -0.2 | 100.6 | 0.4 | 0.5 |
| 5 | 97.5 | -0.1 | -3.3 | 101.7 | 0.0 | 1.4 | 100.7 | -0.6 | 1.1 | 101.2 | -0.2 | 1.4 | 99.7 | -0.1 | -0.7 | 100.3 | -0.2 | 0.3 |
| 6 | 98.4 | 0.8 | -2.6 | 101.7 | 0.0 | 1.4 | 100.5 | -0.2 | 1.1 | 101.0 | -0.2 | 1.3 | 99.6 | -0.1 | -0.5 | 100.2 | -0.1 | 0.3 |
| 7 | 98.0 | -0.4 | -3.0 | 101.8 | 0.1 | 1.4 | 100.8 | 0.2 | 0.8 | 101.1 | 0.1 | 1.6 | 99.6 | 0.0 | -0.6 | 100.3 | 0.1 | 0.4 |

全国・中国地方県庁所在地別総合指数

2015年=100

| 年 月 | 全 国 | | | 鳥 取 市 | | | 松 江 市 | | |
|----------|-------|------------|------------------------|-------|------------|------------------------|-------|------------|------------------------|
| | 指 数 | 前月比 (%) | 前年 (同月) 比 (%) | 指 数 | 前月比 (%) | 前年 (同月) 比 (%) | 指 数 | 前月比 (%) | 前年 (同月) 比 (%) |
| 平成22年 | 96.5 | | -0.7 | 96.5 | | -1.1 | 96.2 | | -0.5 |
| 23 | 96.3 | | -0.3 | 96.2 | | -0.2 | 95.8 | | -0.4 |
| 24 | 96.2 | | 0.0 | 96.3 | | 0.1 | 96.2 | | 0.4 |
| 25 | 96.6 | | 0.4 | 96.6 | | 0.2 | 96.6 | | 0.4 |
| 26 | 99.2 | | 2.7 | 99.1 | | 2.6 | 99.2 | | 2.6 |
| 27 | 100.0 | | 0.8 | 100.0 | | 0.9 | 100.0 | | 0.8 |
| 平成27年 7月 | 100.1 | -0.2 | 0.2 | 100.0 | -0.1 | 0.5 | 100.4 | -0.1 | 0.4 |
| 8 | 100.2 | 0.1 | 0.2 | 100.2 | 0.2 | 0.0 | 100.4 | 0.0 | 0.1 |
| 9 | 100.3 | 0.1 | 0.0 | 100.3 | 0.1 | 0.2 | 100.6 | 0.3 | 0.3 |
| 10 | 100.2 | 0.0 | 0.3 | 100.2 | -0.1 | 0.4 | 100.3 | -0.4 | 0.3 |
| 11 | 99.9 | -0.4 | 0.3 | 99.9 | -0.4 | 0.5 | 100.0 | -0.3 | 0.6 |
| 12 | 99.8 | 0.0 | 0.2 | 99.7 | -0.1 | -0.2 | 99.7 | -0.2 | 0.7 |
| 平成28年 1月 | 99.5 | -0.3 | -0.1 | 99.6 | -0.2 | 0.0 | 99.4 | -0.3 | -0.1 |
| 2 | 99.6 | 0.1 | 0.2 | 99.6 | 0.0 | 0.1 | 99.4 | 0.0 | 0.4 |
| 3 | 99.7 | 0.1 | 0.0 | 99.6 | 0.0 | -0.2 | 99.6 | 0.2 | 0.2 |
| 4 | 99.9 | 0.2 | -0.3 | 99.9 | 0.3 | -0.2 | 99.5 | -0.1 | -0.3 |
| 5 | 100.0 | 0.1 | -0.5 | 99.8 | -0.1 | -0.7 | 99.9 | 0.3 | -0.6 |
| 6 | 99.9 | -0.1 | -0.4 | 99.7 | -0.1 | -0.4 | 99.6 | -0.3 | -0.8 |
| 7 | 99.6 | -0.2 | -0.4 | 99.6 | -0.1 | -0.4 | 99.5 | -0.1 | -0.8 |

| 年 月 | 岡 山 市 | | | 広 島 市 | | | 山 口 市 | | |
|----------|-------|------------|------------------------|-------|------------|------------------------|-------|------------|------------------------|
| | 指 数 | 前月比 (%) | 前年 (同月) 比 (%) | 指 数 | 前月比 (%) | 前年 (同月) 比 (%) | 指 数 | 前月比 (%) | 前年 (同月) 比 (%) |
| 平成22年 | 96.8 | | -0.8 | 96.4 | | -1.0 | 97.4 | | -0.7 |
| 23 | 96.9 | | 0.1 | 96.5 | | 0.1 | 96.8 | | -0.6 |
| 24 | 96.8 | | -0.2 | 96.2 | | -0.3 | 96.6 | | -0.2 |
| 25 | 96.9 | | 0.2 | 96.1 | | -0.1 | 96.6 | | 0.0 |
| 26 | 99.4 | | 2.5 | 98.5 | | 2.5 | 99.3 | | 2.7 |
| 27 | 100.0 | | 0.6 | 100.0 | | 1.5 | 100.0 | | 0.7 |
| 平成27年 7月 | 100.1 | -0.1 | 0.0 | 100.0 | -0.2 | 1.0 | 100.2 | 0.2 | 0.3 |
| 8 | 100.1 | 0.0 | 0.0 | 100.0 | 0.0 | 0.8 | 100.2 | 0.0 | 0.2 |
| 9 | 100.5 | 0.4 | -0.1 | 100.6 | 0.6 | 1.3 | 100.4 | 0.1 | -0.1 |
| 10 | 100.5 | 0.0 | 0.2 | 100.5 | -0.1 | 1.3 | 100.2 | -0.2 | 0.3 |
| 11 | 99.9 | -0.7 | 0.0 | 100.1 | -0.5 | 1.2 | 100.0 | -0.2 | 0.2 |
| 12 | 99.5 | -0.4 | 0.1 | 99.9 | -0.1 | 0.8 | 99.9 | -0.1 | 0.0 |
| 平成28年 1月 | 99.2 | -0.3 | -0.4 | 99.8 | -0.2 | 0.3 | 99.5 | -0.4 | 0.0 |
| 2 | 99.3 | 0.1 | -0.1 | 99.8 | 0.1 | 0.7 | 99.5 | 0.0 | 0.3 |
| 3 | 99.5 | 0.2 | -0.2 | 99.9 | 0.1 | 0.4 | 99.6 | 0.1 | -0.1 |
| 4 | 99.9 | 0.4 | -0.2 | 100.1 | 0.2 | -0.1 | 100.1 | 0.5 | 0.0 |
| 5 | 100.0 | 0.0 | -0.4 | 100.1 | 0.0 | -0.3 | 100.2 | 0.1 | -0.3 |
| 6 | 99.9 | -0.1 | -0.3 | 100.2 | 0.1 | 0.0 | 100.1 | -0.1 | 0.0 |
| 7 | 99.7 | -0.3 | -0.4 | 99.7 | -0.5 | -0.3 | 99.8 | -0.3 | -0.4 |

鳥取市中分類指数

2015年=100

| 年 月 | 総 | | | | | | | | | | | | | | | | | |
|--------|-------|-----------|--------------|----------------|------------|-----------|-------|-------|-------|-------|-------|-------|--------|-------|-------|-------|-------|-------|
| | 合 | 生鮮食品を除く総合 | 持家の帰属家賃を除く総合 | 生鮮食品の帰属家賃を除く総合 | 及び除くエネルギー料 | 食料(酒類を除く) | 穀類 | 魚介類 | 肉類 | 乳類 | 野菜・海藻 | 果物 | 油脂・調味料 | 菓子類 | 調理食品 | 飲料 | 酒類 | 外食 |
| 27/7 | 100.0 | 100.1 | 100.0 | 100.2 | 99.9 | 99.9 | 99.9 | 98.5 | 100.7 | 101.4 | 98.4 | 97.6 | 101.3 | 99.5 | 101.2 | 99.7 | 99.1 | 100.5 |
| 8 | 100.2 | 100.0 | 100.2 | 100.0 | 100.1 | 101.0 | 100.0 | 99.7 | 100.0 | 101.1 | 103.4 | 107.7 | 99.8 | 100.4 | 101.5 | 98.8 | 99.8 | 100.5 |
| 9 | 100.3 | 100.1 | 100.3 | 100.1 | 100.2 | 101.3 | 100.9 | 100.9 | 100.3 | 101.3 | 107.7 | 98.7 | 100.6 | 99.4 | 101.8 | 100.8 | 99.6 | 100.5 |
| 10 | 100.2 | 100.2 | 100.3 | 100.3 | 100.4 | 100.8 | 101.5 | 98.1 | 100.9 | 101.5 | 104.7 | 95.7 | 100.9 | 101.0 | 101.3 | 100.2 | 99.8 | 100.4 |
| 11 | 99.9 | 100.2 | 99.8 | 100.2 | 100.4 | 99.7 | 101.7 | 98.0 | 101.9 | 101.4 | 94.8 | 92.9 | 98.2 | 102.1 | 100.2 | 101.9 | 99.7 | 100.7 |
| 12 | 99.7 | 100.0 | 99.8 | 100.1 | 100.2 | 99.7 | 101.8 | 99.7 | 101.4 | 101.7 | 92.8 | 93.4 | 99.5 | 102.2 | 100.6 | 101.1 | 98.4 | 100.9 |
| 28/1 | 99.6 | 99.5 | 99.6 | 99.5 | 100.0 | 101.0 | 100.8 | 100.6 | 102.4 | 102.1 | 96.9 | 109.7 | 98.2 | 102.4 | 101.8 | 101.0 | 99.2 | 100.8 |
| 2 | 99.6 | 99.4 | 99.6 | 99.3 | 100.0 | 101.7 | 101.7 | 99.9 | 100.6 | 101.6 | 100.9 | 116.7 | 97.7 | 102.8 | 101.6 | 101.1 | 100.7 | 100.8 |
| 3 | 99.6 | 99.4 | 99.6 | 99.4 | 100.1 | 101.6 | 101.4 | 100.6 | 101.8 | 101.4 | 99.8 | 117.2 | 101.4 | 101.8 | 100.9 | 100.4 | 98.9 | 100.8 |
| 4 | 99.9 | 99.8 | 100.0 | 99.9 | 100.6 | 101.3 | 102.4 | 101.3 | 101.9 | 100.9 | 100.9 | 105.3 | 101.0 | 101.4 | 100.7 | 100.9 | 98.9 | 101.3 |
| 5 | 99.8 | 99.7 | 99.9 | 99.7 | 100.3 | 101.4 | 102.0 | 100.5 | 101.9 | 100.5 | 98.6 | 115.3 | 102.3 | 101.5 | 100.1 | 100.7 | 98.5 | 101.3 |
| 6 | 99.7 | 99.6 | 99.7 | 99.6 | 100.2 | 100.8 | 101.9 | 101.8 | 100.1 | 99.3 | 98.3 | 107.3 | 102.4 | 102.3 | 98.7 | 101.2 | 97.4 | 101.3 |
| 7 | 99.6 | 99.6 | 99.6 | 99.6 | 100.3 | 100.9 | 101.7 | 104.9 | 97.5 | 100.0 | 98.0 | 103.2 | 102.4 | 101.7 | 100.5 | 101.5 | 98.6 | 101.3 |

| 年 月 | 住居 | | 光熱水道 | | | | | | 家具・家事用品 | | | | | | 被服及び履物 | | | | |
|--------|-------|---------|-------|------|------|------|-------|---------|---------|-------|-------|-------|--------|--------|--------|-------|-------|-------|-------|
| | 家賃 | 設備修繕・維持 | 熱 | 電気代 | ガス代 | 他の光熱 | 上下水道料 | 家具・家事用品 | 家庭用耐久財 | 室内装備品 | 寝具類 | 家事雑貨 | 家事用消耗品 | 家事サービス | 被服及び履物 | 和服 | 洋服 | | |
| 27/7 | 100.0 | 100.0 | 99.9 | 99.8 | 99.4 | 99.5 | 102.9 | 100.0 | 99.5 | 98.3 | 99.8 | 99.8 | 99.9 | 100.6 | 99.9 | 98.1 | 97.1 | 100.0 | 96.6 |
| 8 | 100.0 | 100.0 | 100.1 | 99.0 | 98.8 | 97.8 | 100.9 | 100.0 | 98.6 | 95.6 | 97.2 | 99.4 | 100.7 | 100.0 | 99.9 | 97.1 | 96.1 | 100.0 | 95.4 |
| 9 | 100.0 | 100.0 | 99.7 | 98.3 | 98.1 | 96.5 | 99.0 | 100.0 | 99.6 | 98.2 | 95.2 | 99.4 | 100.7 | 101.4 | 99.9 | 101.8 | 101.9 | 100.0 | 102.2 |
| 10 | 100.2 | 99.9 | 101.2 | 97.9 | 98.0 | 96.1 | 95.5 | 100.0 | 101.6 | 102.8 | 100.9 | 101.1 | 101.0 | 101.5 | 99.9 | 102.4 | 103.2 | 100.0 | 103.7 |
| 11 | 100.2 | 100.0 | 101.2 | 98.0 | 98.1 | 96.3 | 94.7 | 100.0 | 100.3 | 99.0 | 101.1 | 101.1 | 101.8 | 100.3 | 99.9 | 102.6 | 102.7 | 100.0 | 103.2 |
| 12 | 99.8 | 99.6 | 101.2 | 97.7 | 97.7 | 96.5 | 93.5 | 100.0 | 101.7 | 101.2 | 102.9 | 101.1 | 102.3 | 102.7 | 99.9 | 102.1 | 102.4 | 100.0 | 102.8 |
| 28/1 | 99.8 | 99.6 | 100.8 | 96.4 | 97.0 | 96.6 | 79.9 | 100.0 | 100.0 | 97.8 | 104.9 | 99.1 | 100.6 | 101.8 | 99.9 | 100.0 | 100.9 | 100.0 | 101.0 |
| 2 | 99.7 | 99.6 | 100.4 | 95.7 | 96.2 | 96.4 | 76.4 | 100.0 | 99.5 | 96.6 | 104.4 | 99.0 | 100.7 | 101.3 | 99.9 | 99.6 | 100.5 | 100.0 | 100.5 |
| 3 | 99.8 | 99.6 | 100.9 | 95.0 | 95.6 | 96.1 | 70.9 | 100.0 | 99.2 | 94.1 | 105.6 | 98.9 | 104.3 | 99.8 | 99.9 | 101.6 | 101.4 | 100.0 | 101.7 |
| 4 | 99.8 | 99.6 | 100.9 | 94.6 | 94.7 | 94.6 | 76.4 | 100.0 | 101.0 | 99.8 | 104.4 | 98.3 | 104.0 | 100.8 | 99.8 | 102.9 | 102.2 | 100.0 | 102.5 |
| 5 | 99.9 | 99.6 | 100.9 | 95.2 | 96.1 | 94.1 | 75.2 | 100.0 | 98.8 | 95.0 | 102.5 | 98.3 | 100.7 | 100.9 | 99.8 | 102.9 | 102.6 | 100.0 | 103.0 |
| 6 | 99.8 | 99.6 | 100.8 | 94.5 | 95.0 | 93.4 | 75.2 | 100.0 | 98.0 | 92.3 | 101.5 | 98.7 | 100.7 | 101.5 | 99.8 | 102.5 | 102.0 | 100.0 | 102.4 |
| 7 | 99.8 | 99.6 | 100.6 | 94.1 | 94.2 | 92.8 | 77.2 | 100.0 | 99.6 | 95.8 | 96.2 | 108.7 | 101.5 | 100.5 | 99.8 | 100.8 | 101.7 | 100.0 | 101.9 |

鳥取市中分類指数(続き)

2015年=100

| 年 月 | 履 他 被 服 関 連 サ ー ビ ス | | | | | | 保 健 医 療 | | | 交 通 ・ 通 信 | | | | 教 育 | | | | |
|--------|--|---|-------------|-------------|------------------|--------------------------------------|------------------|--|---|--------------------------------------|-----------------------|--------|---------------------------------|--------|--------|------------------|---|------------------|
| | 着 シ ャ ツ ・ セ ー タ ー ・ 類 下 | シ ャ ツ ・ セ ー タ ー 類 | 下 着 類 | 履 物 類 | 他 の 被 服 | 被 服 関 連 サ ー ビ ス | 保 健 医 療 | 健 康 保 持 用 撰 取 品 ・ 薬 | 保 健 医 療 用 品 ・ 器 具 | 保 健 医 療 サ ー ビ ス | 交 通 ・ 通 信 | 交 通 | 自 動 車 等 関 係 費 | 通 信 | 教 育 | 授 業 料 等 | 学 教 習 科 参 考 書 材 ・ 教 材 | 補 習 教 育 |
| | | | | | | | | | | | | | | | | | | |
| 27/7 | 99.2 | 98.8 | 100.0 | 97.5 | 100.3 | 98.7 | 100.2 | 100.3 | 100.0 | 100.2 | 101.0 | 101.4 | 101.2 | 100.5 | 100.3 | 100.5 | 100.2 | 100.0 |
| 8 | 93.8 | 92.0 | 98.2 | 103.5 | 99.2 | 100.6 | 100.3 | 101.0 | 99.7 | 100.2 | 100.5 | 105.1 | 99.9 | 100.5 | 100.3 | 100.5 | 100.2 | 100.0 |
| 9 | 101.5 | 103.0 | 97.9 | 103.5 | 100.1 | 101.3 | 100.8 | 101.8 | 100.8 | 100.2 | 99.7 | 99.7 | 99.4 | 100.6 | 100.3 | 100.5 | 100.2 | 100.0 |
| 10 | 102.4 | 102.6 | 102.0 | 103.5 | 102.2 | 96.7 | 100.2 | 100.7 | 99.7 | 100.2 | 99.5 | 99.5 | 99.2 | 100.2 | 100.3 | 100.5 | 100.2 | 100.0 |
| 11 | 102.5 | 102.8 | 102.0 | 104.5 | 100.6 | 101.3 | 99.8 | 100.4 | 98.2 | 100.2 | 99.2 | 98.8 | 98.6 | 100.7 | 100.3 | 100.5 | 100.2 | 100.0 |
| 12 | 100.6 | 101.4 | 98.7 | 104.5 | 102.1 | 100.6 | 100.0 | 100.1 | 99.3 | 100.2 | 99.1 | 100.5 | 98.3 | 100.7 | 100.3 | 100.5 | 100.2 | 100.0 |
| 28/1 | 96.1 | 94.3 | 100.3 | 104.6 | 99.1 | 100.6 | 99.9 | 100.9 | 97.7 | 100.2 | 97.6 | 99.6 | 96.1 | 100.7 | 100.3 | 100.5 | 100.2 | 100.0 |
| 2 | 95.7 | 94.0 | 99.7 | 104.6 | 97.8 | 101.3 | 99.7 | 100.0 | 98.4 | 100.2 | 97.1 | 99.3 | 95.4 | 100.6 | 100.3 | 100.5 | 100.2 | 100.0 |
| 3 | 100.1 | 98.1 | 104.9 | 105.1 | 102.1 | 100.6 | 100.1 | 100.6 | 99.2 | 100.2 | 97.0 | 101.5 | 95.3 | 100.3 | 100.3 | 100.5 | 100.2 | 100.0 |
| 4 | 102.4 | 103.2 | 100.5 | 105.4 | 104.8 | 103.3 | 100.1 | 98.8 | 99.2 | 101.1 | 97.6 | 100.0 | 96.4 | 100.0 | 101.7 | 102.8 | 100.2 | 100.0 |
| 5 | 101.7 | 101.9 | 101.2 | 105.4 | 104.8 | 102.3 | 100.5 | 100.8 | 98.7 | 101.1 | 97.5 | 100.1 | 96.5 | 99.4 | 101.7 | 102.8 | 100.2 | 100.0 |
| 6 | 100.7 | 99.0 | 104.5 | 106.0 | 104.3 | 104.0 | 100.9 | 102.1 | 99.3 | 100.9 | 98.4 | 99.5 | 97.8 | 99.4 | 101.7 | 102.8 | 100.2 | 100.0 |
| 7 | 95.0 | 92.7 | 100.4 | 105.1 | 106.5 | 102.2 | 101.1 | 102.9 | 99.3 | 100.9 | 98.0 | 102.2 | 97.1 | 99.1 | 101.8 | 102.9 | 100.2 | 100.0 |

| 年 月 | 教 養 娯 楽 | | | | | 諸 雑 費 | 別 掲 | | | | | エ ネ ル ギ ー | 教 育 関 係 費 | 教 養 娯 楽 関 係 費 | 情 報 通 信 関 係 費 | | |
|--------|---------------------------------|----------------------------|--------------------------------------|--------------------------------------|-------------|-------------|---------------------------------|-----------------------|----------------------------|-------------|-----------------------|-----------------------|-----------------------|---------------------------------|---------------------------------|--|--|
| | 教 養 娯 楽 耐 久 財 | 教 養 娯 楽 用 品 | 書 籍 ・ 他 の 印 刷 物 | 教 養 娯 楽 サ ー ビ ス | 諸 雑 費 | | 理 美 容 サ ー ビ ス | 理 美 容 用 品 | 身 の 回 り 用 品 | た ば こ | 他 の 諸 雑 費 | | | | | | |
| | | | | | | | | | | | | | | | | | |
| 27/7 | 99.9 | 100.5 | 99.0 | 99.9 | 100.3 | 99.5 | 100.0 | 98.4 | 100.1 | 100.0 | 99.7 | 101.2 | 100.4 | 100.0 | 100.0 | | |
| 8 | 101.1 | 99.8 | 100.7 | 100.2 | 101.5 | 99.9 | 100.0 | 99.2 | 100.1 | 100.0 | 100.2 | 98.9 | 100.4 | 101.6 | 100.0 | | |
| 9 | 100.1 | 103.3 | 99.5 | 100.0 | 100.1 | 100.4 | 100.0 | 101.4 | 99.8 | 100.0 | 100.2 | 97.6 | 100.4 | 100.0 | 100.0 | | |
| 10 | 100.6 | 104.1 | 99.6 | 100.3 | 100.9 | 100.1 | 100.0 | 100.3 | 99.7 | 100.0 | 100.2 | 97.2 | 100.5 | 100.4 | 99.9 | | |
| 11 | 100.6 | 104.2 | 99.6 | 100.3 | 100.8 | 100.2 | 100.0 | 100.8 | 99.7 | 100.0 | 100.2 | 96.5 | 100.5 | 100.4 | 99.9 | | |
| 12 | 100.0 | 104.8 | 100.4 | 100.4 | 99.3 | 100.4 | 100.0 | 100.7 | 101.9 | 100.0 | 100.2 | 96.0 | 101.0 | 99.9 | 99.9 | | |
| 28/1 | 99.9 | 105.4 | 101.7 | 100.5 | 98.5 | 100.8 | 100.0 | 101.4 | 103.4 | 100.0 | 100.2 | 92.0 | 100.8 | 99.8 | 99.9 | | |
| 2 | 99.9 | 104.2 | 100.5 | 100.1 | 99.2 | 100.8 | 100.0 | 101.7 | 103.4 | 100.0 | 100.2 | 90.6 | 100.8 | 99.8 | 99.9 | | |
| 3 | 100.1 | 105.9 | 101.0 | 100.3 | 99.2 | 100.8 | 100.0 | 100.8 | 105.1 | 100.0 | 100.2 | 89.5 | 100.9 | 100.4 | 99.9 | | |
| 4 | 101.4 | 105.8 | 101.6 | 100.4 | 101.1 | 101.5 | 100.0 | 100.2 | 107.2 | 101.6 | 101.4 | 90.6 | 101.9 | 101.3 | 99.4 | | |
| 5 | 100.7 | 104.2 | 99.3 | 100.3 | 101.2 | 101.2 | 100.0 | 100.1 | 105.1 | 101.6 | 101.4 | 91.3 | 101.9 | 100.8 | 98.9 | | |
| 6 | 100.5 | 102.5 | 98.9 | 100.2 | 101.2 | 101.0 | 100.0 | 99.3 | 104.7 | 101.6 | 101.4 | 92.4 | 101.9 | 100.5 | 98.9 | | |
| 7 | 100.8 | 103.3 | 99.6 | 100.4 | 101.1 | 101.1 | 100.0 | 99.0 | 106.3 | 101.6 | 101.4 | 91.2 | 101.9 | 101.1 | 98.9 | | |

消費者物価指数の2015年基準改定の概要

1 改定の趣旨

消費者物価指数は、消費構造の変化に対応するため、西暦年の末尾が0及び5の年に合わせて5年ごとに「基準改定」を行っています。改定においては、世帯の消費構造の変化や新たな財・サービスの出現など物価に関する変化を的確に反映させるため、基準時及びウェイト(※)の更新、品目の追加及び廃止等を行っています。

(※)家計の消費支出額に占めるその商品の割合のことです。

2 主な改定の内容

(1) 基準時の更新

「2010年(平成22年) = 100」を「2015年(平成27年) = 100」に改定

(2) ウェイトの更新

| 分類 | 2015年基準(1) | 2010年基準(2) | 差(1)-(2) |
|-----------------------|--------------|--------------|-------------|
| 総合 | 10000 | 10000 | 0 |
| 生鮮食品を除く総合 | 9581 | 9554 | 27 |
| 持家の帰属家賃を除く総合 | 8593 | 8569 | 24 |
| 持家の帰属家賃及び生鮮食品を除く総合 | 8175 | 8122 | 53 |
| 食料(酒類を除く)及びエネルギーを除く総合 | 6640 | 6622 | 18 |
| 食料 | 2617 | 2667 | -50 |
| 住居 | 1862 | 2081 | -219 |
| 光熱・水道 | 753 | 756 | -3 |
| 家具・家事用品 | 374 | 329 | 45 |
| 被服及び履物 | 437 | 417 | 20 |
| 保健医療 | 424 | 445 | -21 |
| 交通・通信 | 1735 | 1409 | 326 |
| 教育 | 213 | 261 | -48 |
| 教養娯楽 | 906 | 1062 | -156 |
| 諸雑費 | 679 | 572 | 107 |
| (別掲) エネルギー | 884 | 864 | 20 |
| (別掲) 教育関係費 | 313 | 360 | -47 |
| (別掲) 教養娯楽関係費 | 951 | 1107 | -156 |
| (別掲) 情報通信関係費 | 574 | 520 | 54 |

(3) 品目の改定

33品目を追加、32品目を廃止、8品目を4品目に統合することにより、指数の作成に用いる品目数は、588品目から585品目となります。

3 公表済指数の取扱について

2010年基準により既に公表している平成28年1月～平成28年6月の指数は、2015年基準により再計算し、今回遡及して公表しています。

平成27年12月以前の指数については、時系列比較が可能となるように、接続指数(※)を用いて新・旧指数を接続しています。

(※)2010年基準指数を2015年基準指数に接続する場合の計算式

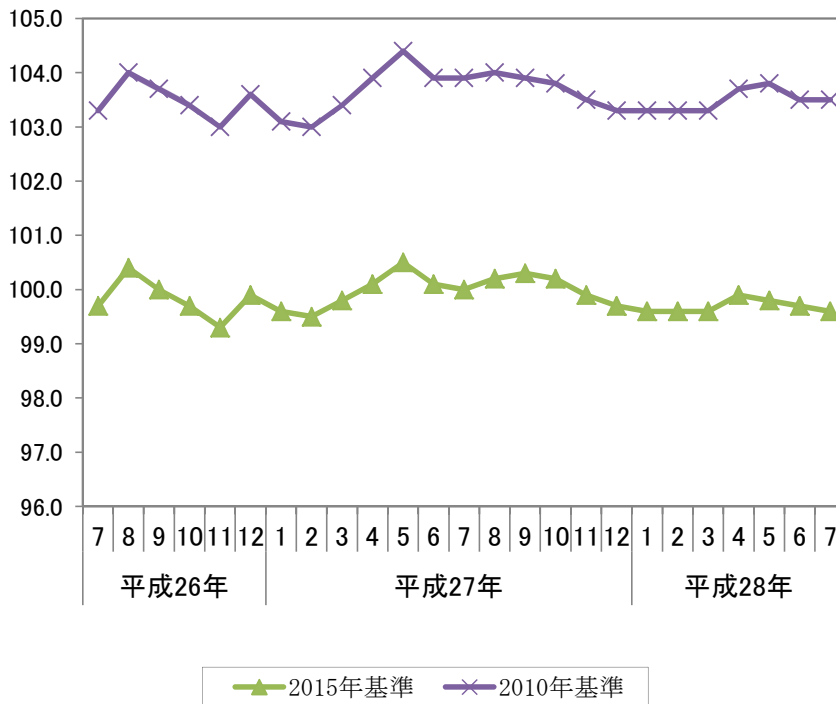
$$2015年基準接続指数 = 2010年基準指数 \times \frac{100}{2010年基準の2015年平均指数}$$

4 変化率の取扱について

前月比、前年同月比及び前年比等の変化率については、各基準年の公表値とし、接続指数による再計算は行われません。基準年の前年比及び1月の前月比、1月～12月分の前年同月比については、旧基準年における指数値によって計算されたものです。したがって、変化率は接続指数で計算したものとは必ずしも一致しません。

5 2015年基準と2010年基準の比較

鳥取市消費者物価指数(総合指数)の推移



| 年 | 月 | 2015年基準 | 2010年基準 |
|-------|----|---------|---------|
| 平成26年 | 7 | 99.7 | 103.3 |
| | 8 | 100.4 | 104.0 |
| | 9 | 100.0 | 103.7 |
| | 10 | 99.7 | 103.4 |
| | 11 | 99.3 | 103.0 |
| | 12 | 99.9 | 103.6 |
| 平成27年 | 1 | 99.6 | 103.1 |
| | 2 | 99.5 | 103.0 |
| | 3 | 99.8 | 103.4 |
| | 4 | 100.1 | 103.9 |
| | 5 | 100.5 | 104.4 |
| | 6 | 100.1 | 103.9 |
| | 7 | 100.0 | 103.9 |
| | 8 | 100.2 | 104.0 |
| | 9 | 100.3 | 103.9 |
| | 10 | 100.2 | 103.8 |
| | 11 | 99.9 | 103.5 |
| | 12 | 99.7 | 103.3 |
| 平成28年 | 1 | 99.6 | 103.3 |
| | 2 | 99.6 | 103.3 |
| | 3 | 99.6 | 103.3 |
| | 4 | 99.9 | 103.7 |
| | 5 | 99.8 | 103.8 |
| | 6 | 99.7 | 103.5 |
| | 7 | 99.6 | 103.5 |

6 基準改定の詳細について

総務省統計局の消費者物価指数ページ(<http://www.stat.go.jp/data/cpi/index.htm>)「消費者物価指数のしくみと見方」や「2015年基準消費者物価指数の解説」を御確認ください。