

平成28年度第3回県政参画電子アンケート 「献血」に関するアンケート

1 調査概要

- テーマ 献血に関するアンケート
- 実施期間 平成28年6月10日(金)～6月23日(木) 9:00
- 対象 県政参画電子アンケート会員 922名
- 回答数 794名(回答率 86.1%)

2 目的・概要

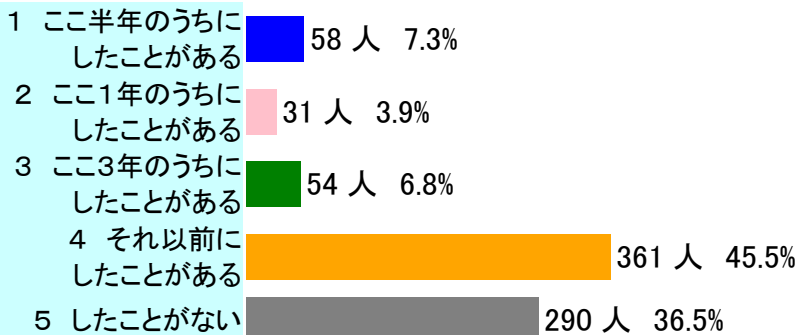
献血については、病気やケガにより輸血が必要な方に、いつでも血液が届けられるよう、日々、皆様の善意のご協力をいただいています。鳥取県では、「安全な血液製剤の安定供給の確保等に関する法律」に基づき、平成28年度の献血推進計画を定め、市町村、鳥取県赤十字血液センター(以下「血液センター」という)と共に献血制度の周知や献血推進を図っているところです。

また、血液センターでは、必要な数量を確保するよう様々な取組を行っていますが、献血可能年齢(16～69歳)の人口が減少傾向にあるとともに、新たな疾病の発生に伴う問診や血液検査の強化などを要因として献血者の確保が困難になっています。

については、今後の献血推進に関する施策の参考とするため、会員にアンケートを実施いたしました。

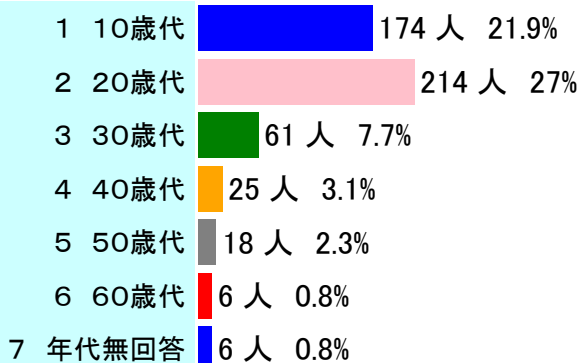
※注 各問の回答割合は限定質問であっても全体数(794名)の割合で標記しています。

(問1)あなたは、献血をしたことがありますか。



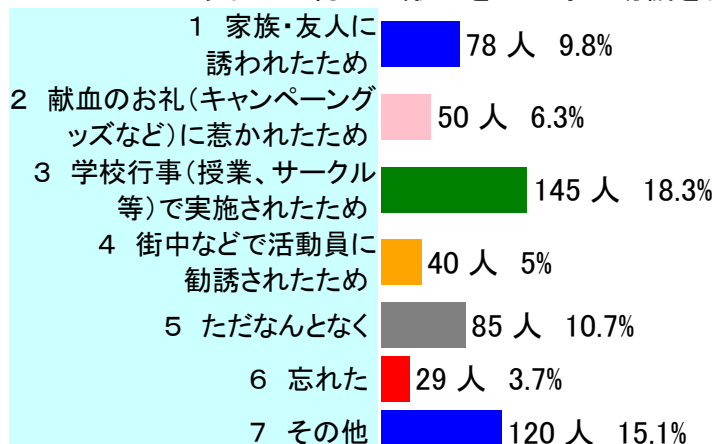
(問2)献血経験のある方にお聞きします。

あなたが初めて献血をした時のあなたの年代をお選び下さい。



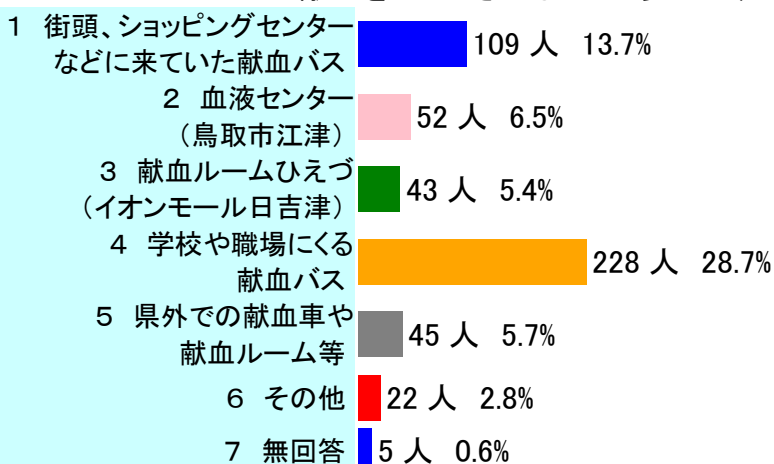
(問3) 献血経験のある方にお聞きします。

あなたが初めて献血をした時の動機をお選びください。【複数回答可】



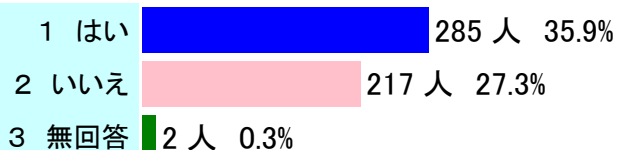
(問4) 献血経験のある方にお聞きします。

献血をどこでされることが多いですか。(単一回答)



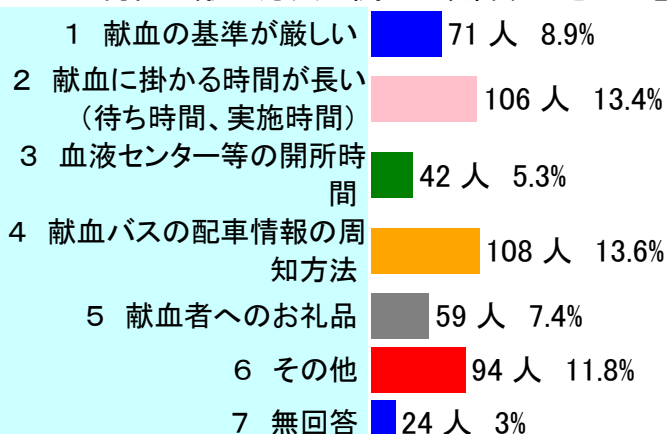
(問5) 献血経験のある方にお聞きします。今後も献血を続けますか。

※なお、「2 いいえ」の選択者には年齢、病気、服薬などで献血ができなくなった方を含みます。



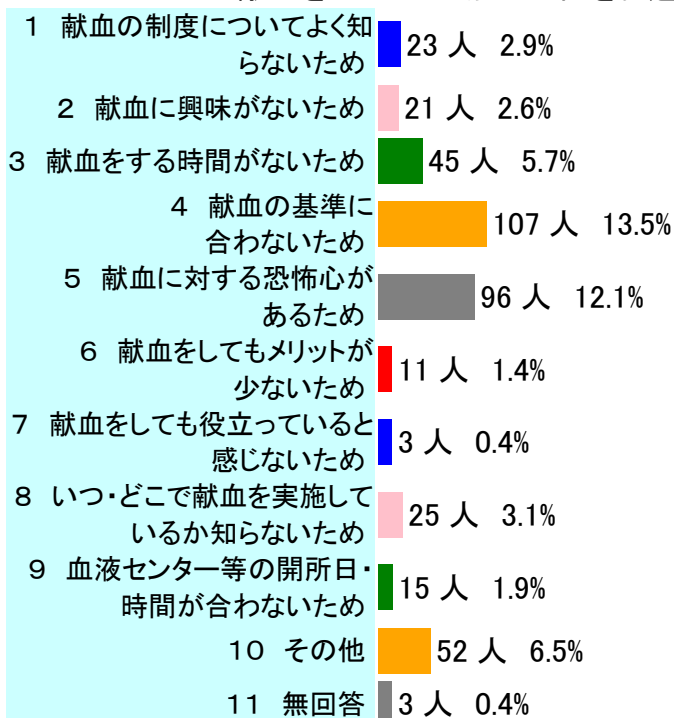
(問6) 献血経験のある方にお聞きします。

現在の献血方法に関して改善すべきだと感じることをお選びください。(単一回答)

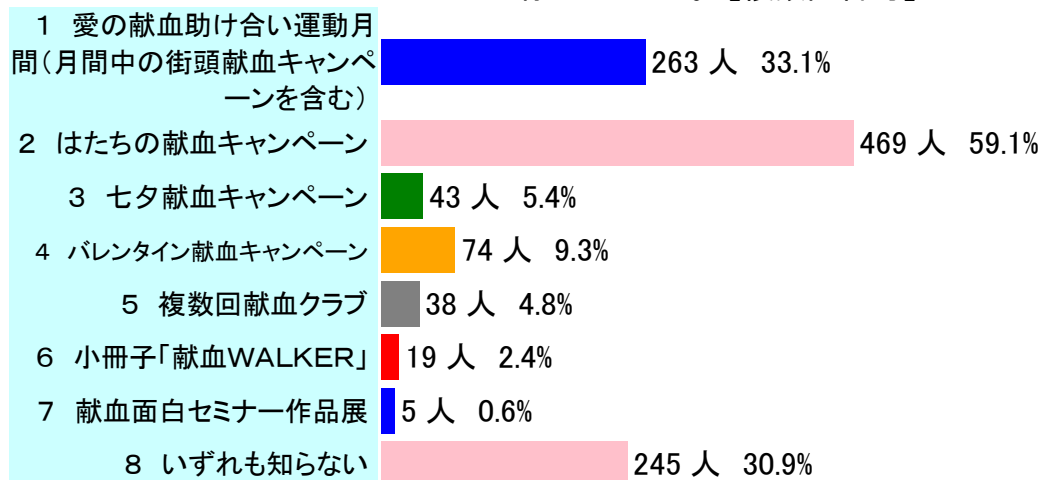


(問8) 献血の経験が無い方にお聞きします。

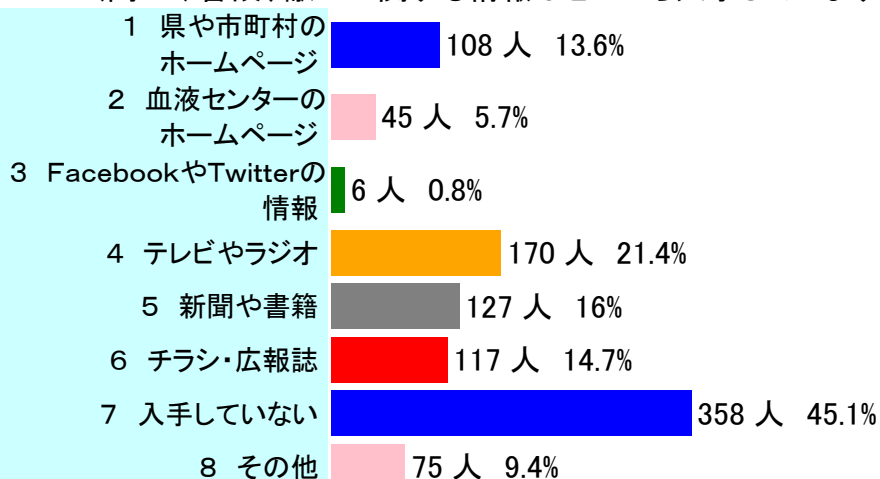
献血をしたことが無い理由をお選びください。【複数回答可能】



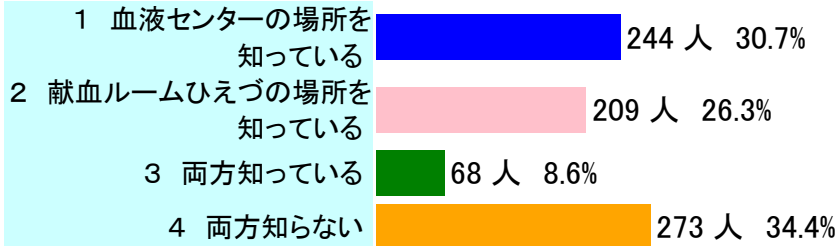
(問10) 献血に関して、昨年実施した主なキャンペーン等についてご存じでしたか。【複数回答可】



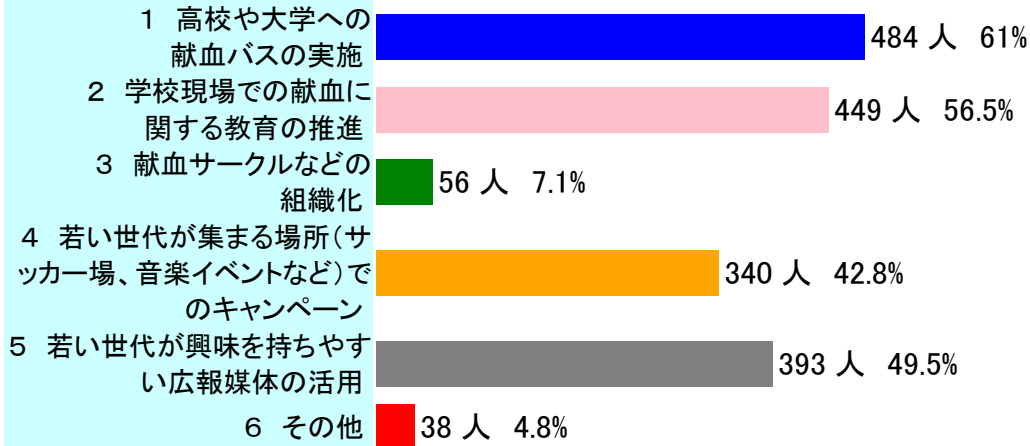
(問11) 普段、献血に関する情報はどこから入手していますか。【複数回答可】



(問12)血液センター及び献血ルームひえづが
どこにあるかご存じでしたか。



(問14)特に若い世代の方に献血を推進するために必要だと思うことをお答えください。

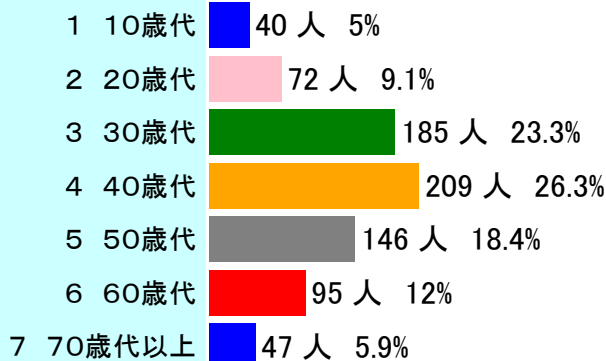


○回答者属性

○性別



○年齢



○市町村



○居住地区

