

鳥取県人口移動調査結果速報

《平成28年4月1日現在》

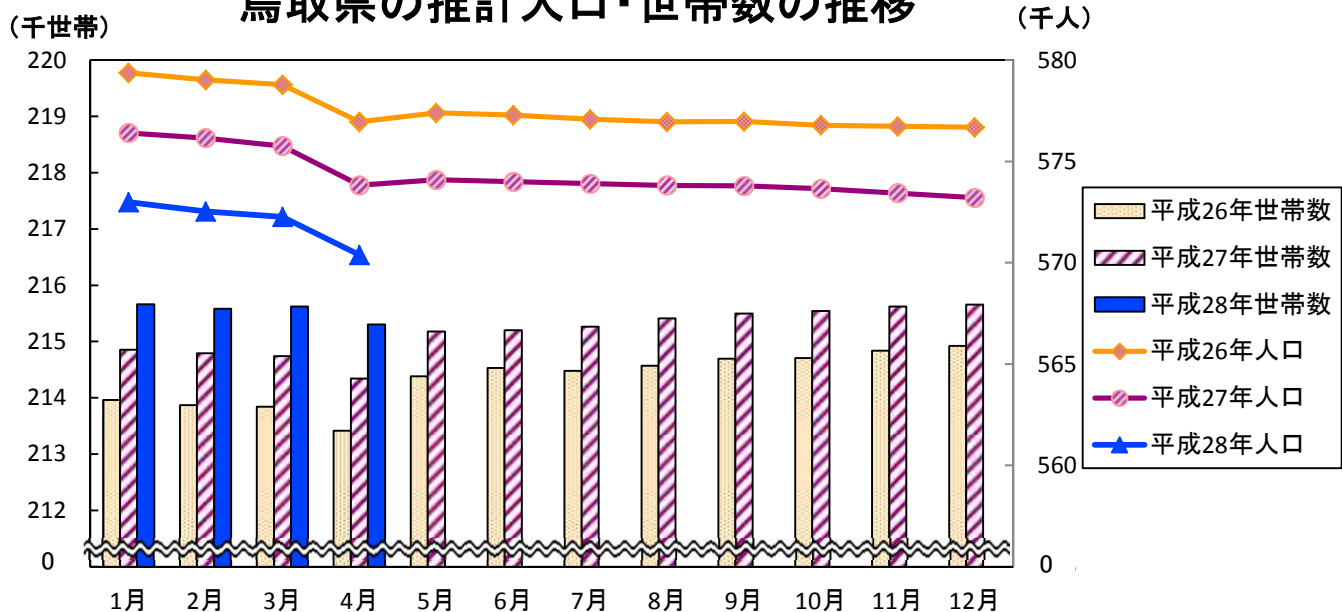
推計人口及び推計世帯数は、平成27年国勢調査(速報値)を基準として推計したものです。

推計人口 570,381人
 (男272,120人、女298,261人)
 推計世帯数 215,303世帯

○推計人口は、前月と比べ1,884人減少しました。

○人口減の要因は、自然増減が283人減、社会増減が1,601人減です。

鳥取県の推計人口・世帯数の推移



(人、世帯、%)

区分	平28・4・1	平28・3・1	平27・4・1	対前月		対前年同月	
				増減数	増減率	増減数	増減率
推計人口	570,381	572,265	573,822	-1,884	-0.33	-3,441	-0.60
男	272,120	273,103	273,688	-983	-0.36	-1,568	-0.57
女	298,261	299,162	300,134	-901	-0.30	-1,873	-0.62
推計世帯数	215,303	215,623	214,346	-320	-0.15	957	0.45
自然増減	-283	-319	-275				
出生数	399	339	385	60		14	
死亡数	682	658	660	24		22	
社会増減	-1,601	53	-1,724				
県外転入数	1,997	702	1,996	1,295		1	
県外転出数	3,598	649	3,720	2,949		-122	

※上表の転入、転出は県外を対象としたものの数値である。

平成28年3月中の市町村別人口動態

人口増加市町村
〈 なし 〉

市町村	増減数 (前月比)

人口減少市町村
〈 4市14町1村 〉

市町村	増減数 (前月比)
鳥取市	-587
米子市	-570
境港市	-201
倉吉市	-144
琴浦町	-91
三朝町	-40
湯梨浜町	-36
八頭町	-35
大山町	-33
日吉津村	-26
智頭町	-19
南部町	-19
日南町	-17
岩美町	-16
江府町	-15
北栄町	-13
伯耆町	-9
日野町	-9
若桜町	-4

○推計人口は、前月と比べ1, 884人減少しました。

○人口減の要因は、自然増減が283人減、社会増減が1, 601人減です。

県計	1, 884人減少
----	-----------

人口と世帯数の月別推移

(人、世帯)

年月日	人 口				世 帯 数		一世帯 当たり 人 員
	総 数	人口増減	自然増減	社会増減	総世帯数	月間増減数	
H12 10.1	613,289	-	-	-	201,067	-	3.05
H17 10.1	607,012	-	-	-	209,541	-	2.90
H22 10.1	588,667	-	-	-	211,964	-	2.78
H23 10.1	586,170	-	-	-	213,105	-	2.75
H24 10.1	583,255	-	-	-	213,480	-	2.72
H25 10.1	579,717	-	-	-	213,832	-	2.70
H26 1.1	579,368	-160	-291	74	213,962	41	2.71
2.1	579,019	-349	-329	-80	213,869	-93	2.71
3.1	578,785	-234	-270	-19	213,841	-28	2.71
4.1	576,954	-1,831	-318	-1,574	213,416	-425	2.70
5.1	577,396	442	-245	632	214,385	969	2.69
6.1	577,278	-118	-207	27	214,531	146	2.69
7.1	577,078	-200	-160	-95	214,480	-51	2.69
8.1	576,951	-127	-90	-91	214,571	91	2.69
9.1	576,962	11	-127	76	214,695	124	2.69
10.1	576,787	-175	-143	-85	214,708	13	2.69
11.1	576,726	-61	-176	55	214,838	130	2.68
12.1	576,685	-41	-179	79	214,923	85	2.68
H27 1.1	576,408	-277	-300	-34	214,854	-69	2.68
2.1	576,154	-254	-331	19	214,795	-59	2.68
3.1	575,759	-395	-290	-159	214,743	-52	2.68
4.1	573,822	-1,937	-275	-1,724	214,346	-397	2.68
5.1	574,096	274	-231	448	215,177	831	2.67
6.1	574,002	-94	-155	5	215,204	27	2.67
7.1	573,908	-94	-131	-24	215,266	62	2.67
8.1	573,814	-94	-169	21	215,411	145	2.66
9.1	573,798	-16	-104	28	215,499	88	2.66
10.1	573,648	-150	-197	-10	215,542	43	2.66
11.1	573,437	-211	-232	21	215,621	79	2.66
12.1	573,205	-232	-269	37	215,658	37	2.66
H28 1.1	572,989	-216	-254	38	215,660	2	2.66
2.1	572,531	-458	-372	-86	215,585	-75	2.66
3.1	572,265	-266	-319	53	215,623	38	2.65
4.1	570,381	-1,884	-283	-1,601	215,303	-320	2.65

(注) 平成12年10月～平成22年10月の人口と世帯数は国勢調査値。
 平成23年10月以降の人口と世帯数は、平成27年国勢調査速報値を基準として推計したものである。
 平成27年10月1日以前の人口増減数は、補間補正を行っているため自然増減数と社会増減数の合計とは一致しない。

人 口 動 態 の 推 移

(人、‰)

年 月	実 数							率 (人口1000人当たり)			
	人口増減	自然増減	出生 死亡		社会増減	県外転入 県外転出		出生	死亡	転入	転出
			出生	死亡		県外転入	県外転出				
S 54年	4,714	3,593	8,267	4,674	1,121	17,073	15,952	13.8	7.8	28.5	26.6
55	3,566	3,236	8,196	4,960	330	16,183	15,853	13.6	8.2	26.8	26.2
56	2,701	3,196	8,006	4,810	-495	15,806	16,301	13.2	7.9	26.0	26.8
57	2,331	3,199	7,939	4,740	-868	15,215	16,083	13.0	7.8	24.9	26.4
58	1,899	3,247	8,238	4,991	-1,348	14,533	15,881	13.5	8.2	23.7	25.9
59	1,625	2,939	7,982	5,043	-1,314	14,127	15,441	13.0	8.2	23.0	25.1
60	1,304	2,657	7,508	4,851	-1,353	13,891	15,244	12.2	7.9	22.5	24.7
61	739	2,362	7,342	4,980	-1,623	13,208	14,831	11.9	8.1	21.4	24.1
62	259	2,179	6,989	4,810	-1,920	13,077	14,997	11.3	7.8	21.2	24.3
63	534	1,707	6,887	5,180	-1,173	13,233	14,406	11.2	8.4	21.4	23.3
H 元年	-27	1,450	6,400	4,950	-1,477	13,373	14,850	10.4	8.0	21.7	24.0
2	252	1,171	6,398	5,227	-919	14,142	15,061	10.4	8.5	23.0	24.5
3	-386	830	6,227	5,397	-1,216	14,020	15,236	10.1	8.8	22.8	24.8
4	-750	615	6,019	5,404	-1,365	13,633	14,998	9.8	8.8	22.1	24.4
5	-182	308	5,843	5,535	-490	13,891	14,381	9.5	9.0	22.6	23.4
6	897	513	6,042	5,529	384	14,139	13,755	9.8	9.0	23.0	22.4
7	610	-33	5,746	5,779	643	14,310	13,667	9.3	9.4	23.3	22.2
8	365	207	5,614	5,407	158	13,979	13,821	9.1	8.8	22.7	22.4
9	-78	-78	5,592	5,670	0	14,086	14,086	9.1	9.2	22.9	22.9
10	-100	15	5,643	5,628	-115	14,391	14,506	9.2	9.1	23.4	23.6
11	-368	-463	5,385	5,848	95	14,219	14,124	8.8	9.5	23.1	23.0
12	-346	-303	5,647	5,950	-43	14,209	14,252	9.2	9.7	23.2	23.2
13	-73	-192	5,633	5,825	119	14,528	14,409	9.2	9.5	23.7	23.5
14	-884	-476	5,382	5,858	-408	14,398	14,806	8.8	9.6	23.5	24.2
15	-1,347	-614	5,465	6,079	-733	13,636	14,369	8.9	10.0	22.3	23.5
16	-1,537	-876	5,307	6,183	-661	13,625	14,286	8.7	10.1	22.3	23.4
17	-2,832	-1,254	5,038	6,292	-1,578	12,807	14,385	8.3	10.4	21.1	23.7
18	-2,988	-1,069	5,235	6,304	-1,919	12,264	14,183	8.7	10.4	20.3	23.5
19	-4,269	-1,567	5,051	6,618	-2,702	11,949	14,651	8.4	11.0	19.9	24.4
20	-4,937	-1,735	4,921	6,656	-3,202	10,938	14,140	8.2	11.1	18.3	23.7
21	-3,724	-1,747	4,880	6,627	-1,977	11,405	13,382	8.2	11.2	19.3	22.6
22	-3,361	-2,122	4,793	6,915	-1,239	10,665	11,904	8.1	11.7	18.1	20.2
23	-3,314	-2,031	4,971	7,002	-1,283	10,635	11,918	8.5	11.9	18.1	20.3
24	-3,639	-2,254	4,823	7,077	-1,385	10,431	11,816	8.3	12.2	17.9	20.3
25	-4,174	-2,488	4,752	7,240	-1,686	10,224	11,910	8.2	12.5	17.7	20.6
26	-3,653	-2,544	4,548	7,092	-1,109	10,485	11,594	7.9	12.4	18.3	20.2
月別(H26.1~H26.12再掲)											
H26.1	-409	-329	398	727	-80	518	598	8.1	14.8	10.6	12.2
2	-289	-270	334	604	-19	615	634	7.6	13.7	13.9	14.3
3	-1,892	-318	357	675	-1,574	2,044	3,618	7.3	13.8	41.9	74.1
4	387	-245	358	603	632	2,111	1,479	7.6	12.8	44.7	31.3
5	-180	-207	392	599	27	647	620	8.0	12.3	13.3	12.7
6	-255	-160	370	530	-95	632	727	7.8	11.2	13.4	15.4
7	-181	-90	419	509	-91	752	843	8.6	10.4	15.4	17.3
8	-51	-127	410	537	76	754	678	8.4	11.0	15.5	13.9
9	-228	-143	385	528	-85	674	759	8.2	11.2	14.3	16.1
10	-121	-176	395	571	55	697	642	8.1	11.7	14.3	13.2
11	-100	-179	353	532	79	538	459	7.5	11.3	11.4	9.7
12	-334	-300	377	677	-34	503	537	7.7	13.9	10.3	11.0
H27.1	-312	-331	400	731	19	571	552	8.2	15.0	11.7	11.3
2	-449	-290	355	645	-159	525	684	8.1	14.7	11.9	15.6
3	-1,999	-275	385	660	-1,724	1,996	3,720	7.9	13.6	41.2	76.7
4	217	-231	362	593	448	1,956	1,508	7.7	12.6	41.7	32.1
5	-150	-155	385	540	5	664	659	7.9	11.1	13.7	13.6
6	-155	-131	395	526	-24	640	664	8.4	11.2	13.6	14.2
7	-148	-169	389	558	21	748	727	8.0	11.5	15.4	15.0
8	-76	-104	414	518	28	780	752	8.5	10.7	16.1	15.5
9	-207	-197	356	553	-10	733	743	7.6	11.8	15.6	15.9
10	-211	-232	414	646	21	727	706	8.6	13.3	15.0	14.6
11	-232	-269	357	626	37	578	541	7.6	13.4	12.3	11.6
12	-216	-254	416	670	38	589	551	8.5	13.8	12.1	11.3
H28.1	-458	-372	385	757	-86	527	613	7.9	15.6	10.8	12.6
2	-266	-319	339	658	53	702	649	7.5	14.5	15.4	14.3
3	-1,884	-283	399	682	-1,601	1,997	3,598	8.2	14.1	41.2	74.3

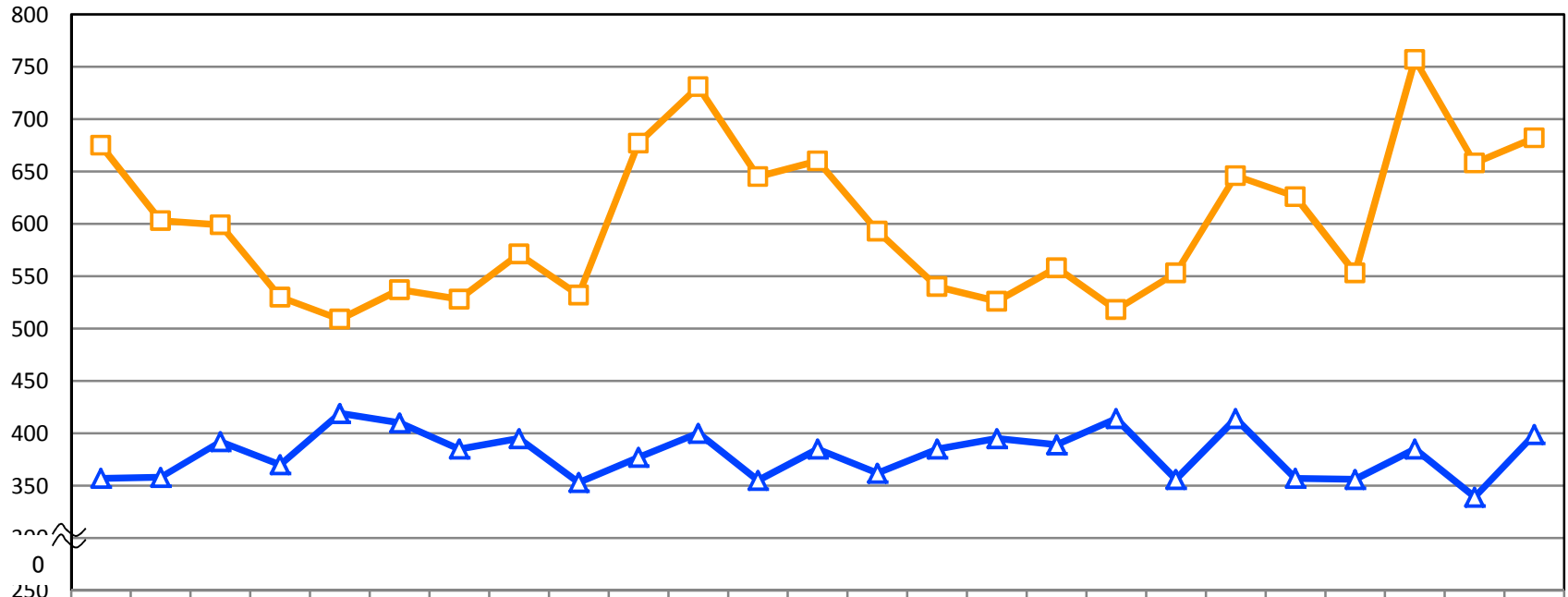
(注) 率(人口1000人当たり)は次の式により、年率換算したものである。

$$\text{率} = \text{月間件数} \div \text{月間日数} \times \text{年間日数} \div \text{月初人口} \times 1000$$

自然動態の月別推移

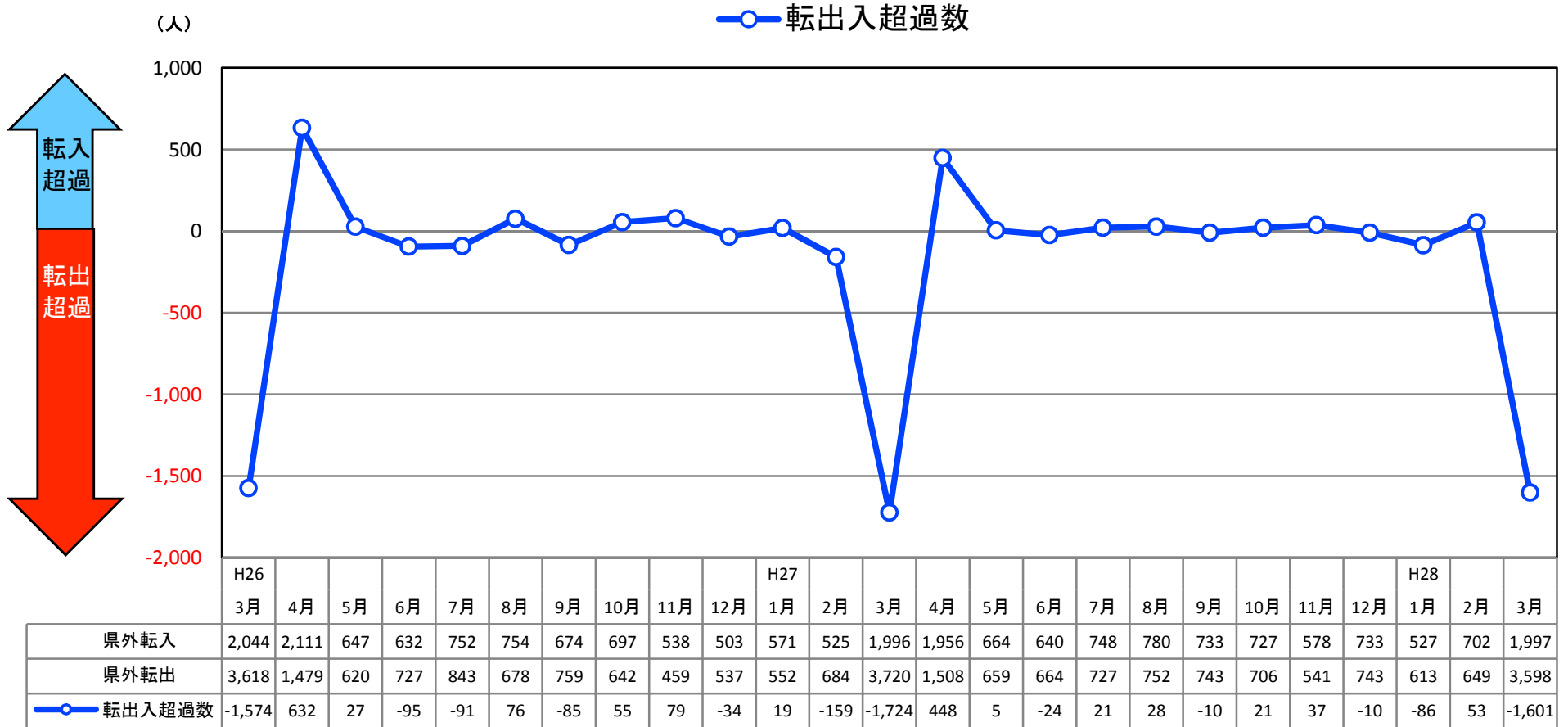
(人)

▲ 出生数 □ 死亡数



	H26	3月	4月	5月	6月	7月	8月	9月	10月	11月	12月	H27	1月	2月	3月	4月	5月	6月	7月	8月	9月	10月	11月	12月	H28	1月	2月	3月
▲ 出生数		357	358	392	370	419	410	385	395	353	377	400	355	385	362	385	395	389	414	356	414	357	356	385	339	399		
□ 死亡数		675	603	599	530	509	537	528	571	532	677	731	645	660	593	540	526	558	518	553	646	626	553	757	658	682		
自然増減数		-318	-245	-207	-160	-90	-127	-143	-176	-179	-300	-331	-290	-275	-231	-155	-131	-169	-104	-197	-232	-269	-197	-372	-319	-283		

県外転出入者数の月別推移



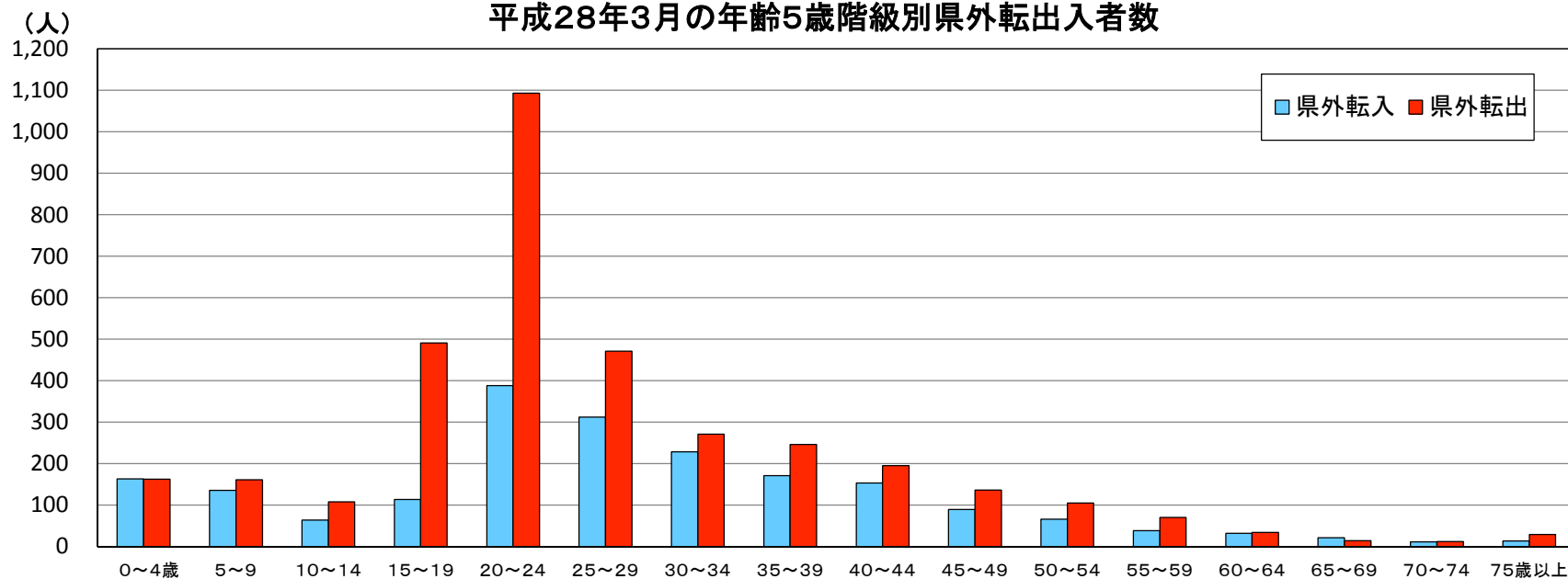
平成28年3月の年齢5歳階級別、男女別県外転出入者数

(人)

	県外転入			県外転出			転出入超過数(A)-(B)		
	男	女	計(A)	男	女	計(B)	男	女	総数
0~4歳	73 (73)	90 (90)	163 (163)	67 (66)	95 (95)	162 (161)	6 [7]	-5 [-5]	1 [2]
5~9歳	70 (69)	65 (65)	135 (134)	69 (68)	92 (91)	161 (159)	1 [1]	-27 [-26]	-26 [-25]
10~14歳	31 (31)	33 (33)	64 (64)	54 (53)	54 (53)	108 (106)	-23 [-22]	-21 [-20]	-44 [-42]
15~19歳	66 (56)	47 (46)	113 (102)	278 (276)	213 (212)	491 (488)	-212 [-220]	-166 [-166]	-378 [-386]
20~24歳	194 (176)	194 (181)	388 (357)	565 (555)	528 (503)	1,093 (1,058)	-371 [-379]	-334 [-322]	-705 [-701]
25~29歳	167 (158)	145 (138)	312 (296)	262 (254)	209 (179)	471 (433)	-95 [-96]	-64 [-41]	-159 [-137]
30~34歳	115 (107)	113 (108)	228 (215)	142 (133)	129 (114)	271 (247)	-27 [-26]	-16 [-6]	-43 [-32]
35~39歳	91 (88)	80 (78)	171 (166)	131 (126)	115 (108)	246 (234)	-40 [-38]	-35 [-30]	-75 [-68]
40~44歳	80 (78)	73 (70)	153 (148)	103 (100)	92 (82)	195 (182)	-23 [-22]	-19 [-12]	-42 [-34]
45~49歳	56 (56)	33 (30)	89 (86)	81 (79)	55 (53)	136 (132)	-25 [-23]	-22 [-23]	-47 [-46]
50~54歳	44 (43)	22 (21)	66 (64)	73 (73)	32 (30)	105 (103)	-29 [-30]	-10 [-9]	-39 [-39]
55~59歳	27 (26)	11 (11)	38 (37)	56 (56)	14 (13)	70 (69)	-29 [-30]	-3 [-2]	-32 [-32]
60~64歳	22 (22)	10 (10)	32 (32)	27 (27)	7 (7)	34 (34)	-5 [-5]	3 [3]	-2 [-2]
65~69歳	16 (16)	5 (5)	21 (21)	7 (7)	7 (7)	14 (14)	9 [9]	-2 [-2]	7 [7]
70~74歳	7 (7)	4 (4)	11 (11)	4 (4)	8 (8)	12 (12)	3 [3]	-4 [-4]	-1 [-1]
75歳以上	3 (3)	10 (10)	13 (13)	6 (6)	23 (23)	29 (29)	-3 [-3]	-13 [-13]	-16 [-16]
計	1,062 (1,009)	935 (900)	1,997 (1,909)	1,925 (1,883)	1,673 (1,578)	3,598 (3,461)	-863 [-874]	-738 [-678]	-1,601 [-1,552]

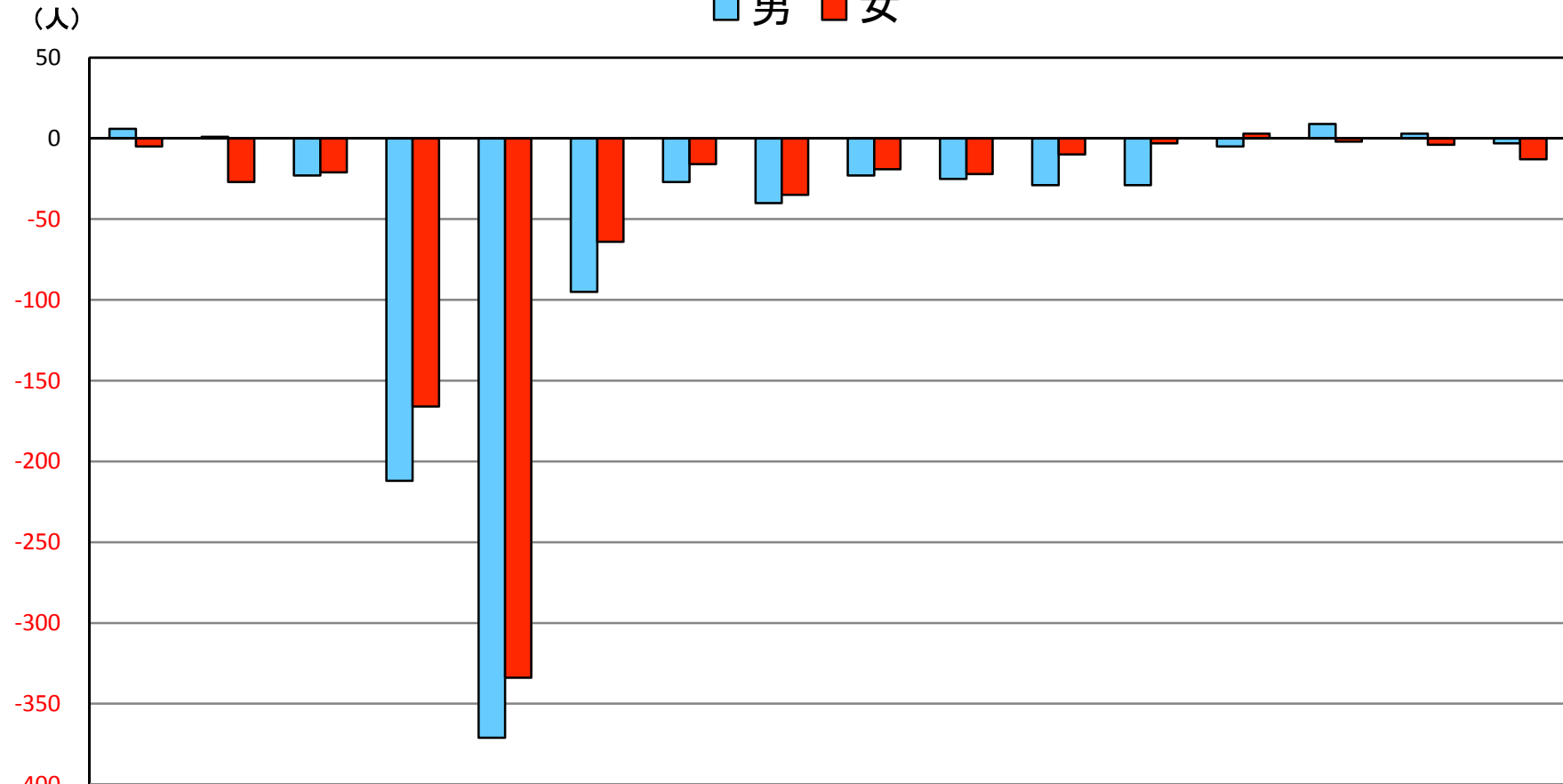
※()は日本人で内数、[]は日本人の転出入超過数

平成28年3月の年齢5歳階級別県外転出入者数



平成28年3月の5歳階級別転出入超過数

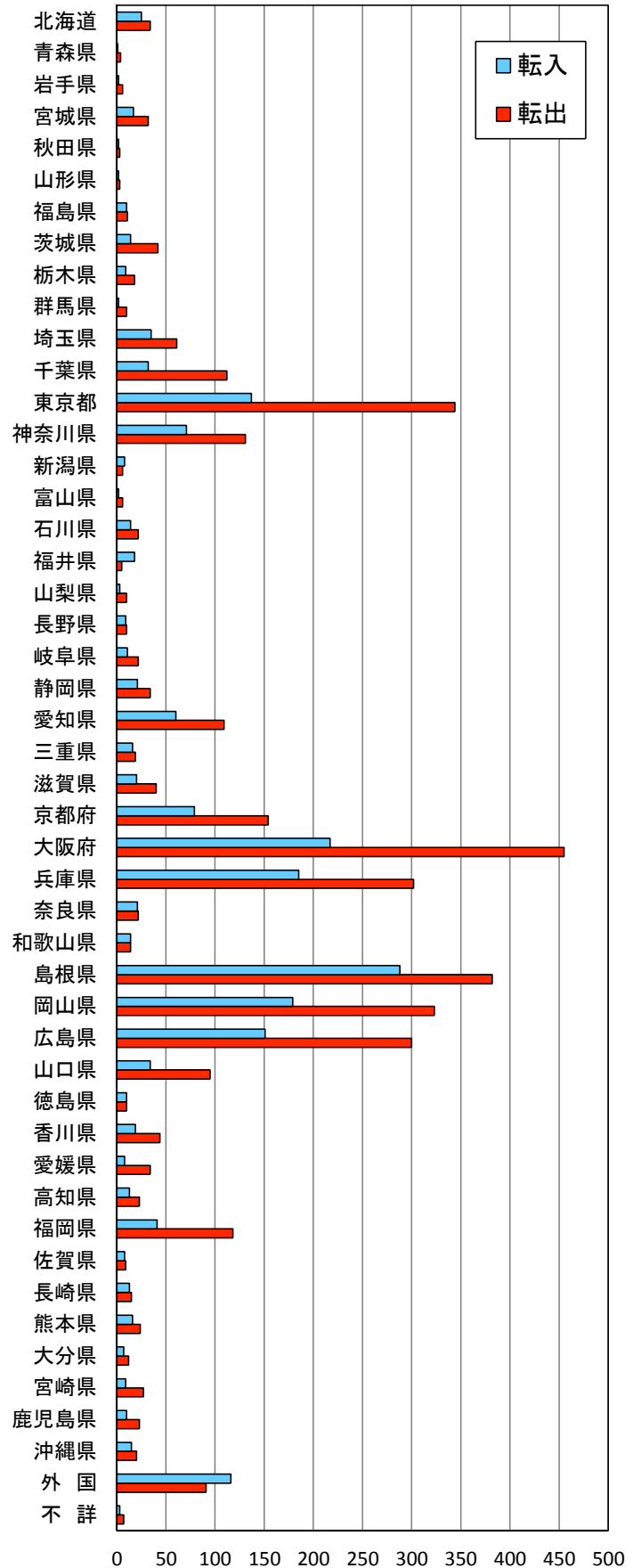
■ 男 ■ 女



	0～4歳	5～9	10～14	15～19	20～24	25～29	30～34	35～39	40～44	45～49	50～54	55～59	60～64	65～69	70～74	75歳以上
■ 男	6	1	-23	-212	-371	-95	-27	-40	-23	-25	-29	-29	-5	9	3	-3
■ 女	-5	-27	-21	-166	-334	-64	-16	-35	-19	-22	-10	-3	3	-2	-4	-13

平成28年3月の地域別県外転出入者数(人)

	転入			転出		
	男	女	総数	男	女	総数
北海道	15	10	25	16	18	34
青森県	0	1	1	2	2	4
岩手県	1	1	2	3	3	6
宮城県	12	5	17	18	14	32
秋田県	2	0	2	0	3	3
山形県	1	1	2	1	2	3
福島県	4	6	10	9	2	11
茨城県	11	3	14	7	35	42
栃木県	5	4	9	8	10	18
群馬県	2	0	2	4	6	10
埼玉県	20	15	35	34	27	61
千葉県	19	13	32	61	51	112
東京都	77	60	137	201	143	344
神奈川県	37	34	71	75	56	131
新潟県	5	3	8	4	2	6
富山県	1	1	2	6	0	6
石川県	9	5	14	14	8	22
福井県	9	9	18	3	2	5
山梨県	2	1	3	7	3	10
長野県	7	2	9	6	4	10
岐阜県	7	4	11	10	12	22
静岡県	16	5	21	19	15	34
愛知県	34	26	60	72	37	109
三重県	9	7	16	11	8	19
滋賀県	9	11	20	24	16	40
京都府	37	42	79	74	80	154
大阪府	100	117	217	225	230	455
兵庫県	94	91	185	152	150	302
奈良県	8	13	21	11	11	22
和歌山県	6	8	14	11	3	14
島根県	143	145	288	198	184	382
岡山県	93	86	179	170	153	323
広島県	79	72	151	166	134	300
山口県	23	11	34	64	31	95
徳島県	5	5	10	6	4	10
香川県	12	7	19	27	17	44
愛媛県	6	2	8	22	12	34
高知県	7	6	13	11	12	23
福岡県	25	16	41	64	54	118
佐賀県	6	2	8	4	5	9
長崎県	6	7	13	12	3	15
熊本県	8	8	16	15	9	24
大分県	4	3	7	6	6	12
宮崎県	7	2	9	12	15	27
鹿児島県	5	5	10	11	12	23
沖縄県	7	8	15	11	9	20
外国	64	52	116	36	55	91
不詳	3	0	3	2	5	7
総数	1,062	935	1,997	1,925	1,673	3,598



平成28年4月1日現在市町村別推計人口及び平成28年3月人口動態

市町村	推計人口 (平成28年4月1日現在)			推計 世帯数	人口増減 (平成28年3月)			自然動態							社会動態												
	総数	男	女		総数	男	女	自然増減			出生		死亡		社会増減			転入				転出					
								総数	男	女	総数	うち男	総数	うち男	総数	男	女	総数	県外	うち男	県内	うち男	総数	県外	うち男	県内	うち男
県計	570,381	272,120	298,261	215,303	-1,884	-983	-901	-283	-120	-163	399	213	682	333	-1,601	-863	-738	3,224	1,997	1,062	1,227	654	4,825	3,598	1,925	1,227	654
市計	424,359	203,179	221,180	166,189	-1,502	-802	-700	-125	-51	-74	327	177	452	228	-1,377	-751	-626	2,433	1,680	914	753	403	3,810	3,012	1,627	798	441
郡計	146,022	68,941	77,081	49,114	-382	-181	-201	-158	-69	-89	72	36	230	105	-224	-112	-112	791	317	148	474	251	1,015	586	298	429	213
東部地区	231,341	111,926	119,415	88,348	-661	-339	-322	-110	-40	-70	152	90	262	130	-551	-299	-252	1,166	775	425	391	205	1,717	1,341	727	376	202
中部地区	103,659	48,958	54,701	36,695	-324	-164	-160	-63	-30	-33	72	39	135	69	-261	-134	-127	570	269	134	301	170	831	482	254	349	184
西部地区	235,381	111,236	124,145	90,260	-899	-480	-419	-110	-50	-60	175	84	285	134	-789	-430	-359	1,488	953	503	535	279	2,277	1,775	944	502	268
鳥取市	192,825	93,691	99,134	75,266	-587	-286	-301	-58	-13	-45	144	86	202	99	-529	-273	-256	978	702	394	276	150	1,507	1,216	657	291	160
米子市	148,830	70,383	78,447	59,554	-570	-318	-252	-23	-12	-11	137	67	160	79	-547	-306	-241	995	680	347	315	166	1,542	1,259	665	283	154
倉吉市	48,809	22,962	25,847	18,390	-144	-82	-62	-26	-14	-12	30	17	56	31	-118	-68	-50	237	125	70	112	61	355	196	111	159	88
境港市	33,895	16,143	17,752	12,979	-201	-116	-85	-18	-12	-6	16	7	34	19	-183	-104	-79	223	173	103	50	26	406	341	194	65	39
岩美郡	11,385	5,374	6,011	3,978	-16	-14	-2	-14	-7	-7	5	2	19	9	-2	-7	5	59	37	16	22	10	61	41	20	20	13
岩美町	11,385	5,374	6,011	3,978	-16	-14	-2	-14	-7	-7	5	2	19	9	-2	-7	5	59	37	16	22	10	61	41	20	20	13
八頭郡	27,131	12,861	14,270	9,104	-58	-39	-19	-38	-20	-18	3	2	41	22	-20	-19	-1	129	36	15	93	45	149	84	50	65	29
若桜町	3,245	1,531	1,714	1,256	-4	-7	3	-7	-5	-2	0	0	7	5	3	-2	5	15	0	0	15	7	12	8	6	4	3
智頭町	7,081	3,332	3,749	2,475	-19	-14	-5	-6	-1	-5	3	2	9	3	-13	-13	0	25	10	4	15	8	38	22	17	16	8
八頭町	16,805	7,998	8,807	5,373	-35	-18	-17	-25	-14	-11	0	0	25	14	-10	-4	-6	89	26	11	63	30	99	54	27	45	18
東伯郡	54,850	25,996	28,854	18,305	-180	-82	-98	-37	-16	-21	42	22	79	38	-143	-66	-77	333	144	64	189	109	476	286	143	190	96
三朝町	6,399	3,018	3,381	2,269	-40	-25	-15	-4	-4	0	5	1	9	5	-36	-21	-15	34	19	8	15	6	70	49	26	21	9
湯梨浜町	16,449	7,874	8,575	5,454	-36	-14	-22	-7	-1	-6	17	10	24	11	-29	-13	-16	102	35	18	67	39	131	65	36	66	34
琴浦町	17,226	8,088	9,138	5,768	-91	-36	-55	-21	-10	-11	9	4	30	14	-70	-26	-44	91	47	23	44	29	161	109	47	52	31
北栄町	14,776	7,016	7,760	4,814	-13	-7	-6	-5	-1	-4	11	7	16	8	-8	-6	-2	106	43	15	63	35	114	63	34	51	22
西伯郡	41,802	19,703	22,099	13,557	-87	-30	-57	-42	-15	-27	20	9	62	24	-45	-15	-30	216	87	45	129	64	261	147	69	114	55
日吉津村	3,443	1,588	1,855	1,169	-26	-8	-18	-3	-2	-1	2	0	5	2	-23	-6	-17	15	8	6	7	4	38	14	6	24	10
大山町	16,365	7,756	8,609	5,288	-33	-7	-26	-19	-6	-13	10	5	29	11	-14	-1	-13	82	31	15	51	25	96	55	26	41	15
南部町	10,896	5,132	5,764	3,496	-19	-10	-9	-10	-2	-8	4	2	14	4	-9	-8	-1	65	26	11	39	20	74	47	23	27	16
伯耆町	11,098	5,227	5,871	3,604	-9	-5	-4	-10	-5	-5	4	2	14	7	1	0	1	54	22	13	32	15	53	31	14	22	14
日野郡	10,854	5,007	5,847	4,170	-41	-16	-25	-27	-11	-16	2	1	29	12	-14	-5	-9	54	13	8	41	23	68	28	16	40	20
日南町	4,675	2,166	2,509	1,911	-17	-6	-11	-16	-6	-10	1	1	17	7	-1	0	-1	22	5	2	17	9	23	6	2	17	9
日野町	3,209	1,458	1,751	1,258	-9	-3	-6	-5	-2	-3	0	0	5	2	-4	-1	-3	25	5	3	20	12	29	15	9	14	7
江府町	2,970	1,383	1,587	1,001	-15	-7	-8	-6	-3	-3	1	0	7	3	-9	-4	-5	7	3	3	4	2	16	7	5	9	4