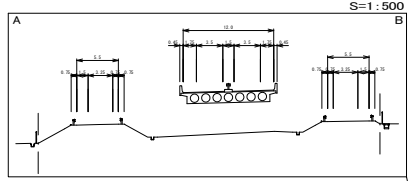
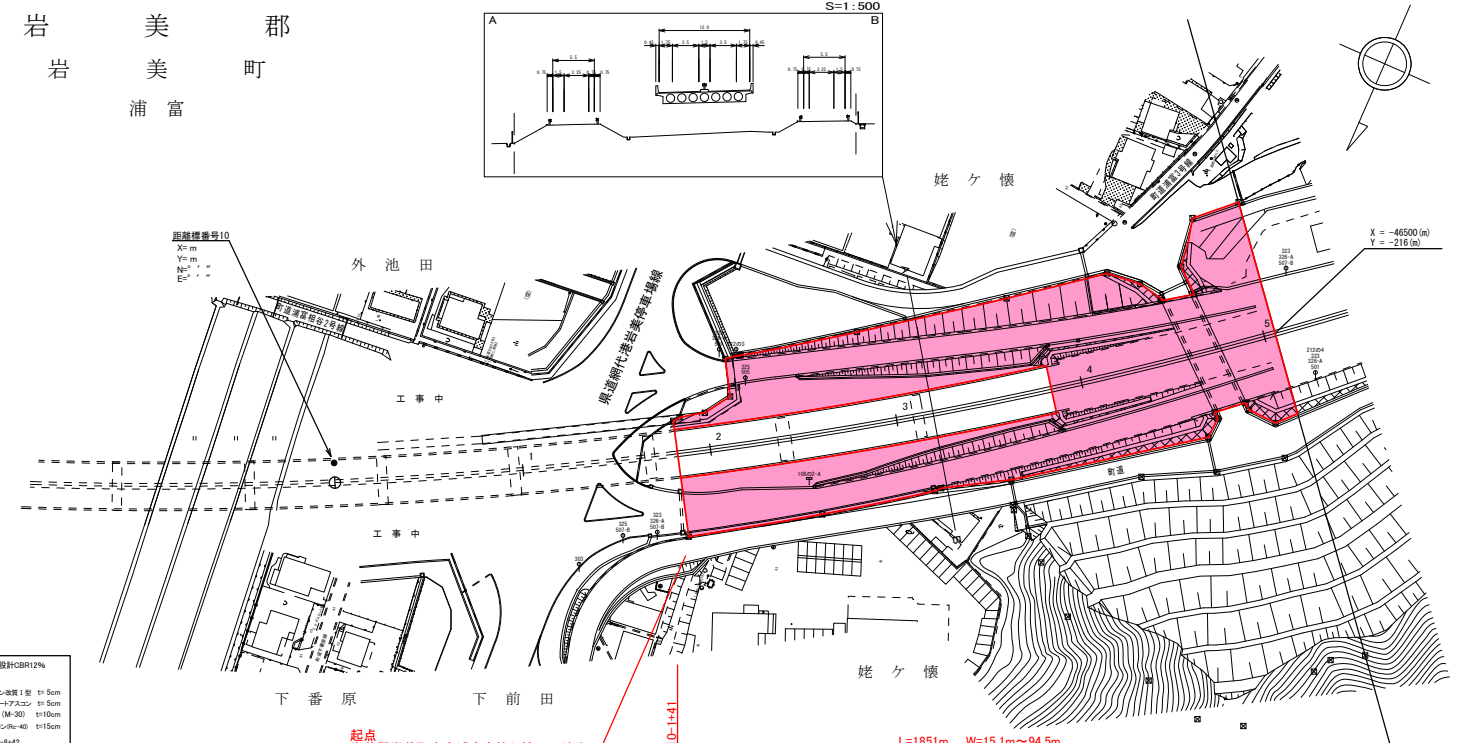


# 道路台帳付図

鳥取県

調製年月	平成28年 3月	図面縮尺	1:1000	路線コード	15-178	道路種別	一般国道	路線名	178号	区間	~10-5	図面番号	BP7
------	----------	------	--------	-------	--------	------	------	-----	------	----	-------	------	-----



設計区分	設計CBR12%
【車道部】	
表層	再生砕石改良アスベスト 1型 115cm
基層	再生砕石改良アスベスト 1型 115cm
上層路盤	粒状瀝青砕石 (M-30) 110cm
下層路盤	再生クランプレーン 115cm
設計区間	10-141~13-942
設計年度	平成27年度

起点 岩美郡岩美町大字浦富字姥ヶ懐2973地先  
 L=1851m W=15.1m~94.5m  
 平成27年度 国道178号(岩美道路)改良工事(補助) L=1851m

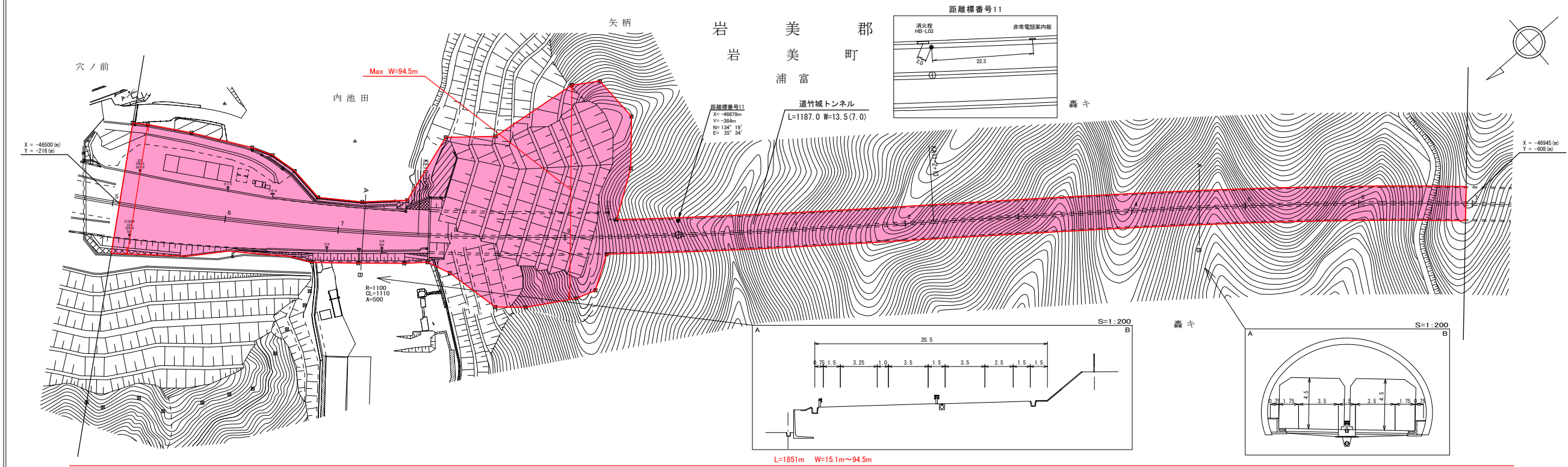
有限会社サン技術コンサルタント

車道幅員		W=7.0
路面種類		A
縦断勾配		0.30%
距離程		

# 道 路 台 帳 付 図

鳥 取 県

調製年月	平成28年 3月	図面縮尺	1 : 1000	路線コード	15-178	道路種別	一般国道	路線名	178号	区間	10-6~11-6	図面番号	BP8
------	----------	------	----------	-------	--------	------	------	-----	------	----	-----------	------	-----



車道幅員													
路面種類		A						C					
縦断勾配						0.30%							
距離程				10.7	149								

有限会社サン技術コンサルタント

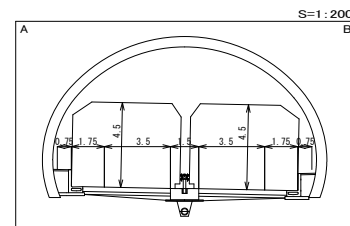
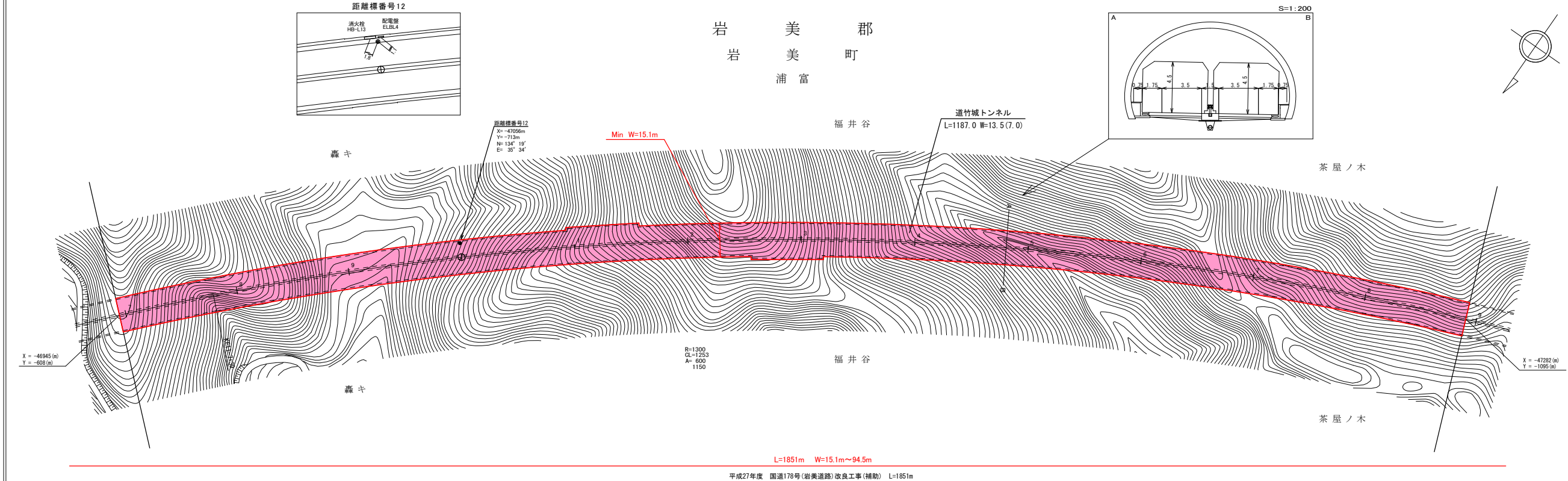
平成27年度 国道178号(岩美道路)改良工事(補助) L=1851m

W=7.0

# 道路台帳付図

鳥取県

調製年月	平成28年 3月	図面縮尺	1 : 1000	路線コード	15-178	道路種別	一般国道	路線名	178号	区間	11-7~12-8	図面番号	BP9
------	----------	------	----------	-------	--------	------	------	-----	------	----	-----------	------	-----



有限会社サン技術コンサルタント

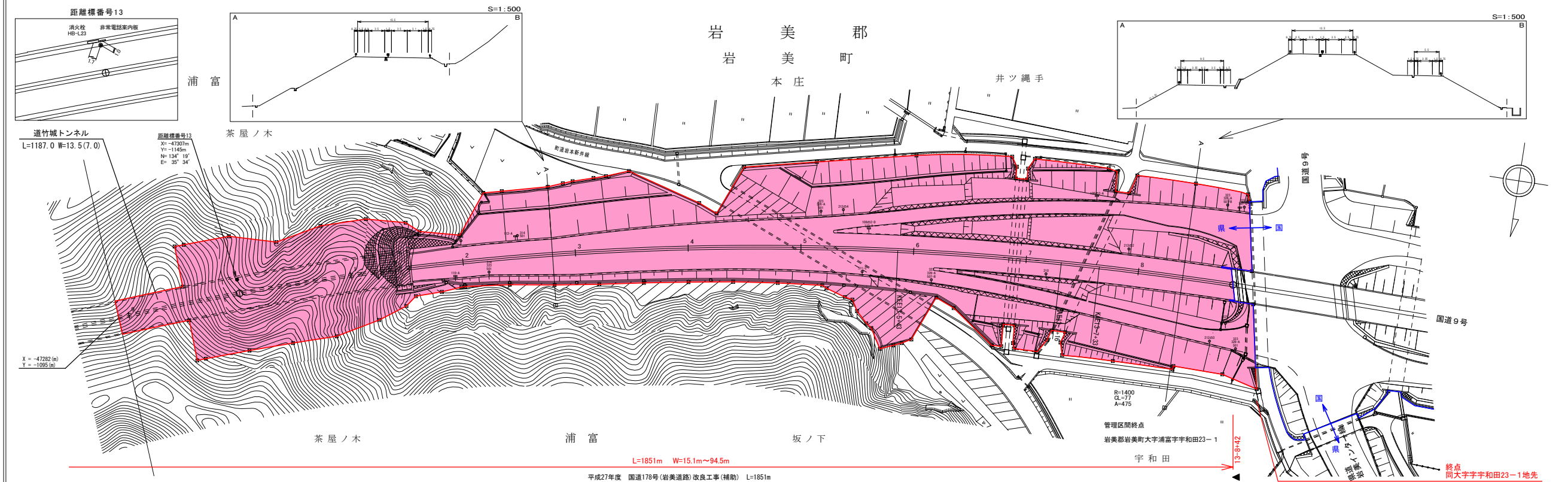
車道幅員		W=7.0
路面種類		C
縦断勾配		0.30%
距離程		



# 道路台帳付図

鳥取県

調製年月	平成28年 3月	図面縮尺	1:1000	路線コード	15-178	道路種別	一般国道	路線名	178号	区間	12-9~13-8	図面番号	BP10
------	----------	------	--------	-------	--------	------	------	-----	------	----	-----------	------	------



車道幅員	W=7.0		
路面種類	C		
縦断勾配	0.30%	14.19	-0.36%
距離程	13-1 227	13-4 415	13-8 142

有限会社サン技術コンサルタント

道竹城トンネル  
L=1187.0 W=13.5(7.0)

距離標号13  
X=-47307m  
Y=-1145m  
N=134° 19'  
E= 35° 34'

X=-47292(m)  
Y=-1095(m)

R=1400  
CL=77  
A=475

管理区間終点  
岩美郡岩美町大字浦富字宇和田23-1

宇和田

終点  
同大字宇和田23-1地先