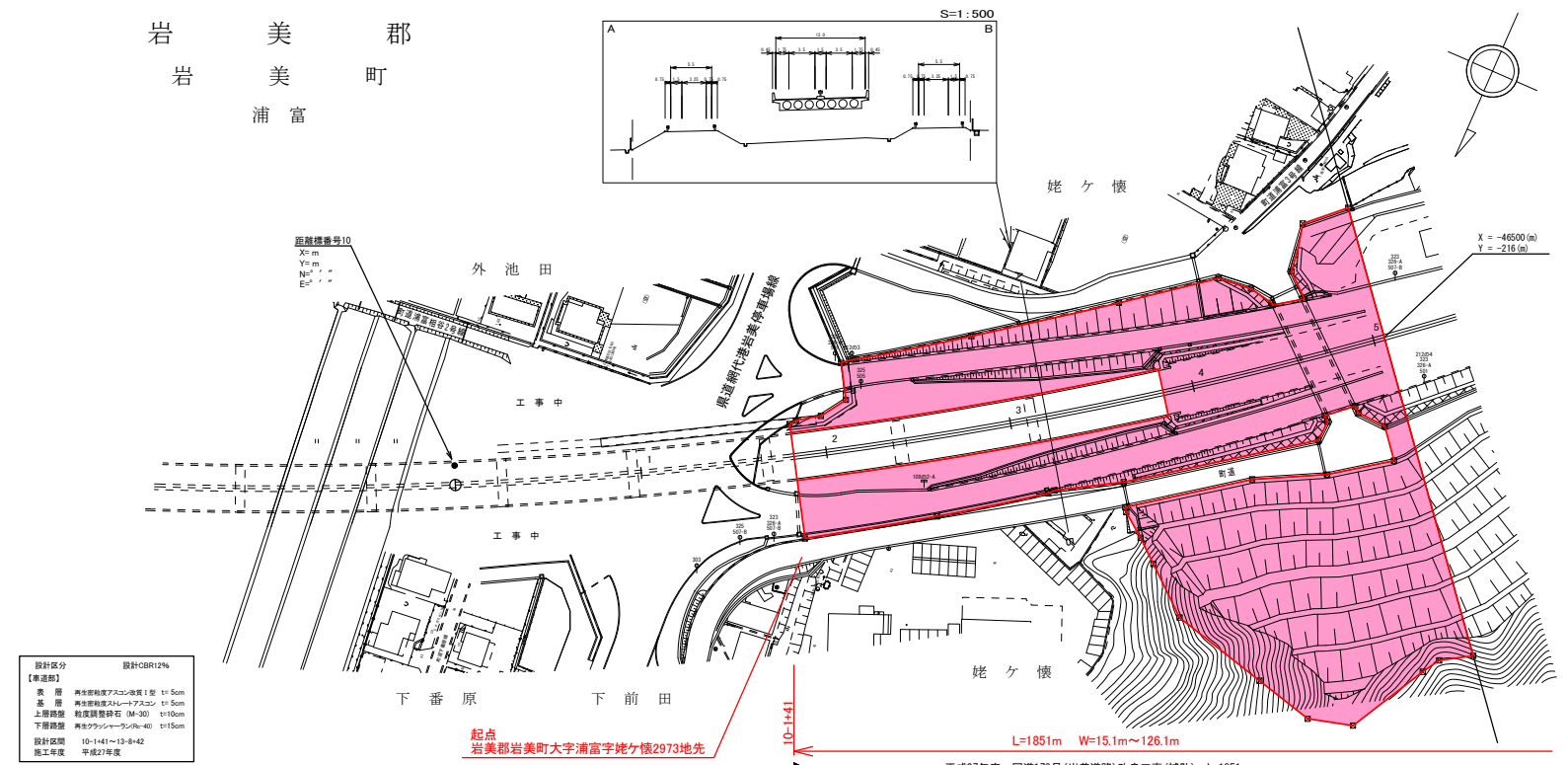


道 路 台 帳 付 図

鳥 取 県

調製年月	平成28年 3月	図面縮尺	1 : 1000	路線コード	15-178	道路種別	一般国道	路線名	178号	区間	~10-5	図面番号	BP7
------	----------	------	----------	-------	--------	------	------	-----	------	----	-------	------	-----

岩 美 郡
岩 美 町
浦 富



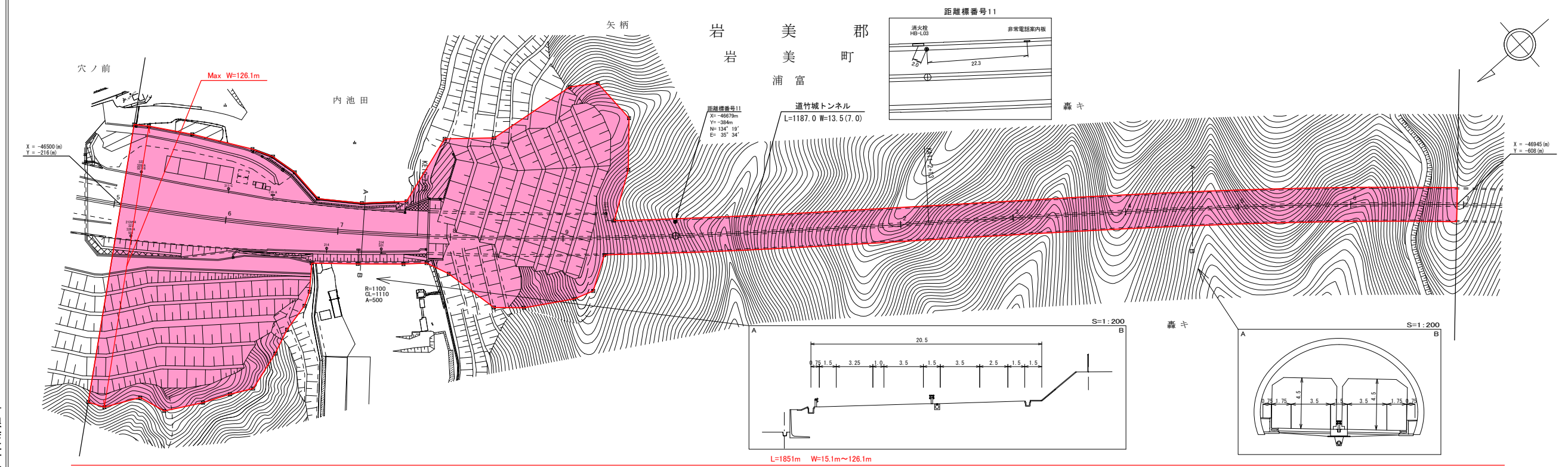
有限会社サン技術コンサルタント

車道幅員		W=7.0
路面種類		A
縦断勾配		0.30%
距離程		10-141 10-23

道路台帳付図

鳥取県

調製年月	平成28年 3月	図面縮尺	1 : 1000	路線コード	15-178	道路種別	一般国道	路線名	178号	区間	10-6~11-6	図面番号	BP8
------	----------	------	----------	-------	--------	------	------	-----	------	----	-----------	------	-----



車道幅員													
路面種類		A											C
縦断勾配													0.30%
距離程											10-7 40		

有限会社サン技術コンサルタント

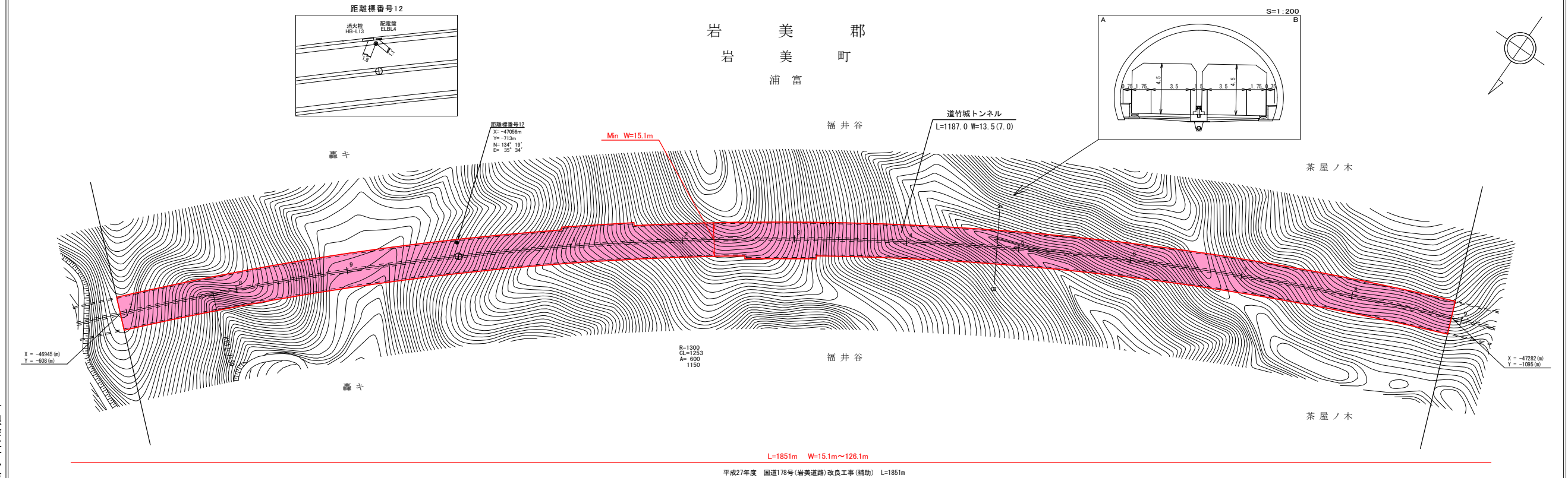
平成27年度 国道178号(岩美道路)改良工事(補助) L=1851m

W=7.0

道 路 台 帳 付 図

鳥 取 県

調 製 年 月	平成28年 3月	図 面 縮 尺	1 : 1000	路 線 コー ド	15-178	道 路 種 別	一 般 国 道	路 線 名	178号	区 間	11-7~12-8	図 面 番 号	BP9
---------	----------	---------	----------	----------	--------	---------	---------	-------	------	-----	-----------	---------	-----



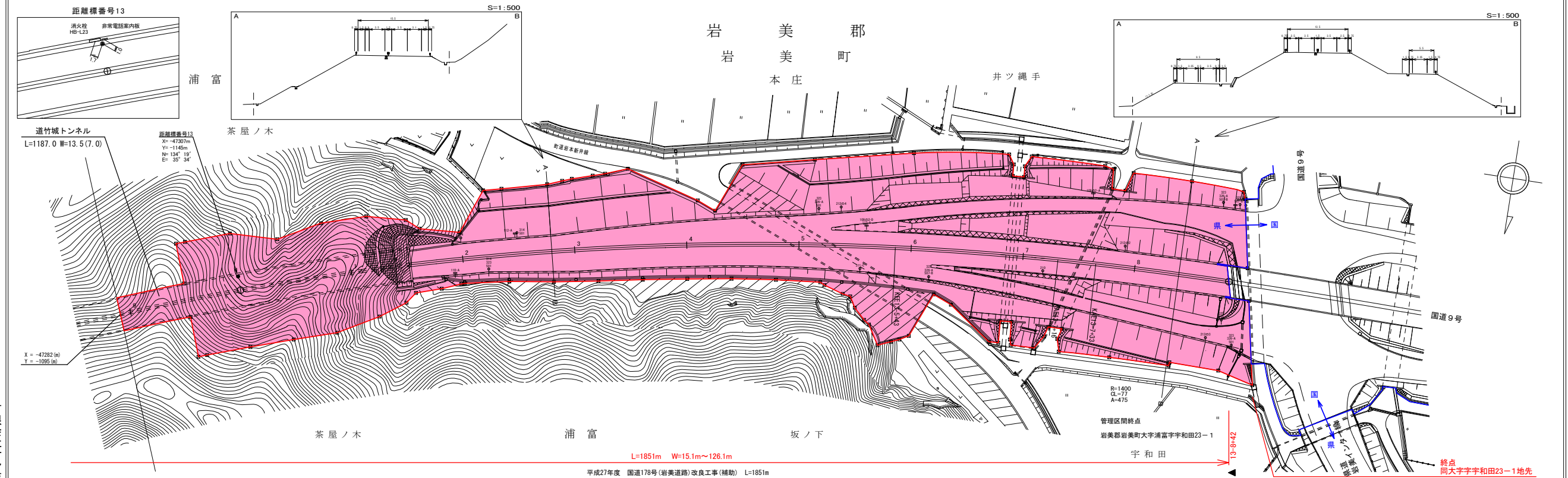
有限会社サン技術コンサルタント

車道幅員		W=7.0	
路面種類		C	
縦断勾配		0.30%	
距離程			

道 路 台 帳 付 図

鳥 取 県

調製年月	平成28年 3月	図面縮尺	1 : 1000	路線コード	15-178	道路種別	一般国道	路線名	178号	区間	12-9~13-8	図面番号	BP10
------	----------	------	----------	-------	--------	------	------	-----	------	----	-----------	------	------



車道幅員													
路面種類													
縦断勾配													
距離程													

有限会社サン技術コンサルタント

道竹城トンネル
L=1187.0 W=13.5(7.0)

距離標番号13
X=-4730.7m
Y=-1140m
N=134° 19'
E=35° 34'

L=1851m W=15.1m~126.1m
平成27年度 国道178号(岩美道路)改良工事(補助) L=1851m

管理区間終点
岩美郡岩美町大字浦富宇和田23-1
宇和田

終点
同大字宇和田23-1地先