

水路補修作業の手引きを作成しました

～防水モルタルを用いた水路目地補修方法～

目次

- 1 はじめに
 - 2 補修作業について
 - 1) 補修方法の内容・特徴
 - 2) 留意点
 - 3) 補修の効果
 - 4) 補修にかかるコスト
 - 3 補修作業手順
 - 1) 使用する資材、道具
 - 2) 補修作業手順
- 参考) 水の処理例
(水路の水を止められない場合)



補修前は？



目地から漏水！

補修後は？

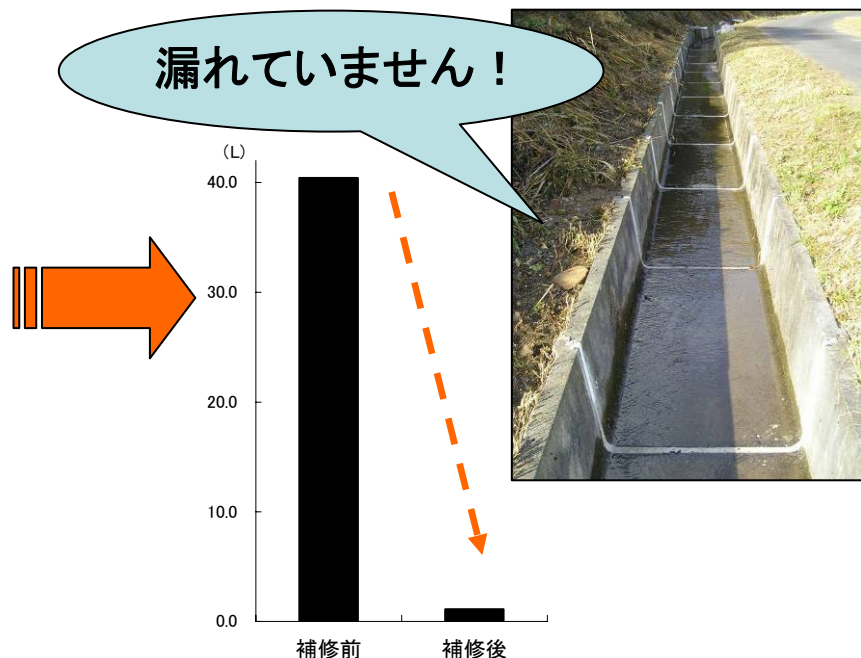


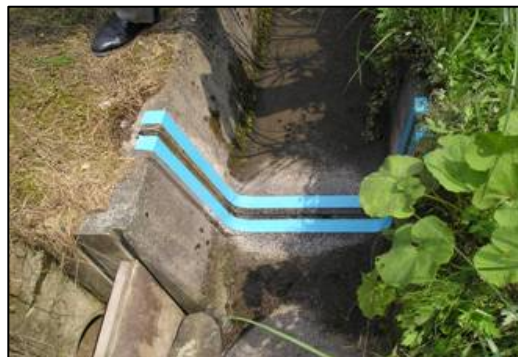
図1 補修の効果
(平成19年2月K地区)

* 補修前・補修後の24時間減水深から推定した漏水量
* 目地1カ所を含む水路区間2mの値

補修方法は？



1. 悪くなった目地を剥がし、清掃、目地を乾かす



2. 目地の周囲にガムテープを貼る。(目地の開きが大きいところはバックアップ材を入れる) プライマーを塗り、半乾燥。



3. モルタルを塗る



4. テープを剥がして完成！

使用機材

発電機、ディスクグラインダー(目地切り)、
エアークンプレッサー(清掃)
注) 機材は必ずしも必要ではない、またその他の
機材でもよい

目地補修資材

速乾性ポリマーセメントモルタル
水性エポキシ樹脂接着剤(プライマー)

道具

こて、はけ、防塵マスク、ゴーグル等

作業のポイント

- ・モルタルがしっかりと接着するために
接着面をきれいに清掃すること
- ・プライマーを塗ること

費用は？

1ヶ所当たりの水路補修材使用量(g)

項目	K地区	U地区
防水モルタル	272.8	202.0
プライマー	14.9	11.0

1ヶ所当たりの水路補修材料費(円)

項目	K地区	U地区
目地補修用資材費	151.6	103.2
消耗品費	100.8	91.0
計	252.4	194.1

注1) 機材費(レンタル料等)は含まれていない

注2) 1ヶ所当りは実際の費用、使用量を基に水路形状が内幅 = 30cm 内高 = 30cmの場合に換算した値

目地補修材料費は約250円/カ所
(内幅 30 cm 内高 30 cmの場合)

(問い合わせ先)

水田基盤研究室

電話 0857-53-0721

本書から転載・複製する場合は、必ず鳥取県農業試験場の許可を受けてください。