

# 遺伝的にコシヒカリに極めて近い短稈系統の育成

農業試験場で短稈品種アキヒカリにコシヒカリを7回交配して育成しました。

## 交配組合せ

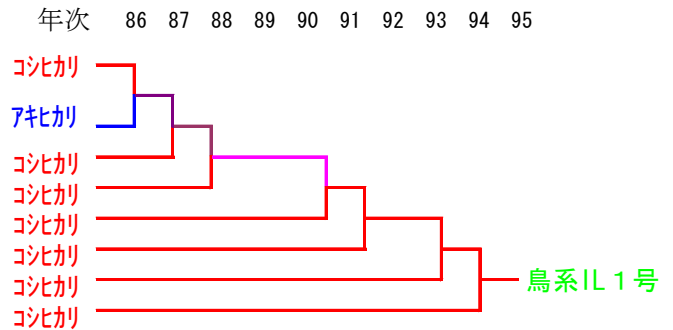
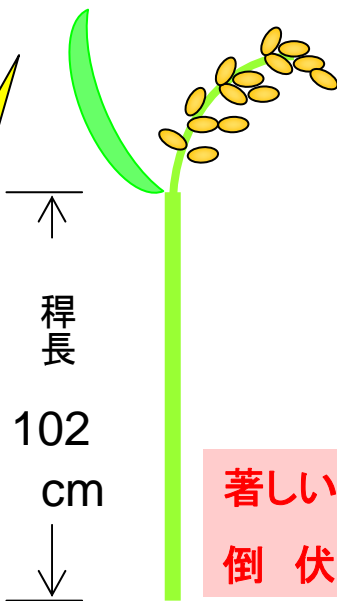
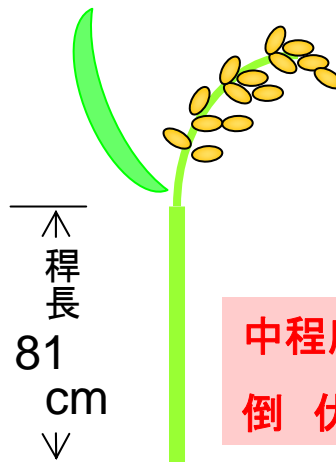


図1 鳥系IL1号の系譜図

05年品種試験より



コシヒカリ



鳥系IL1号

99%以上  
コシヒカリの  
遺伝を受け  
継いでいます。



## ひとこと

- 平成18年度中の種苗登録申請を目指します。
- 稈長と倒伏に対する強さ以外は、コシヒカリとほぼ同質です。
- いもち病等病害抵抗性もコシヒカリと同様です（いもち病には弱）。
- 短稈であっても多肥栽培すると食味等に影響が出ます。
- 鳥取大学の「ヒカリ新世紀」とは区別できます。

# 鳥系IL1号の特性

平成17年度品種選定試験成績より

品種名	鳥系IL1号	コシヒカリ	ヒカリ新世紀
移植期 (月.日)	5. 27	5. 27	5. 27
出穂期 (月.日)	8. 04	8. 05	8. 04
成熟期 (月.日)	9. 16	9. 16	9. 16
稈長 (cm)	81	102	77
穂長 (cm)	17. 4	18. 4	17. 6
穂数 (本/m <sup>2</sup> )	509	500	547
全重 (kg/a)	159	168	166
精玄米重 (kg/a)	59. 4	56. 2	60. 6
比率 (%)	106	100	108
千粒重 (g)	21. 7	22. 4	22. 1
倒伏程度 (0~5)	3. 3	4. 5	3. 0
葉いもち (0~5)	0. 0	0. 0	0. 0
穂いもち (0~5)	0. 0	0. 0	0. 0
品質 (1~9)	5. 0	4. 5	4. 5
等級 (1~9)	2. 5	4. 0	3. 0

問い合わせ先 : 担当者 作物研究室 研究員 橋本俊司

電 話 0857-53-0721

※本書から転載・複製する場合は、必ず農業試験場の許可を受けてください。