

# 鳥取県の工業

平成26年工業統計調査結果報告

鳥取県地域振興部統計課



# 目 次

利用上の注意	1
I 調査結果の概要	
1 概況	7
2 事業所数	9
3 従業者数	11
4 製造品出荷額等	14
5 付加価値額	17
6 現金給与総額	20
7 原材料使用額等	22
8 在庫額（従業者30人以上の事業所）	25
9 有形固定資産投資総額（従業者30人以上の事業所）	26
10 工業用水、工業用地（従業者30人以上の事業所）	27
11 リース契約額及びリース支払額（従業者30人以上の事業所）	28
II 統計表	
1 産業別統計表	
1-1 従業者4人以上の事業所に関する統計表	32
1-2 従業者30人以上の事業所に関する統計表	34
1-3 産業細分類別統計表（従業者4人以上の事業所）	44
2 市町村別統計表	
2-1 従業者4人以上の事業所に関する統計表	52
2-2 従業者30人以上の事業所に関する統計表	54
2-3 産業中分類別統計表（従業者4人以上の事業所）	64
3 品目別統計表	
3-1 品目別製造品出荷額	71
3-2 品目別加工賃収入額	83
3-3 その他収入額	89
III 年次別統計表（平成17年～26年）	
第1表 市町村別事業所数の推移（従業者4人以上の事業所）	92
第2表 市町村別従業者数の推移（従業者4人以上の事業所）	93
第3表 市町村別製造品出荷額等の推移（従業者4人以上の事業所）	94



## 利 用 上 の 注 意

本結果報告は、平成26年工業統計調査について、本県で集計したものである。

### 1 調査の目的

工業統計調査は、我が国の工業の実態を明らかにし、工業に関する施策の基礎資料を得ることを目的とする。

### 2 調査の根拠

統計法（平成19年法律第53号）に基づく基幹統計調査として実施した。

### 3 調査日

平成26年12月31日

### 4 調査対象

日本標準産業分類に掲げる「大分類E - 製造業」に属する事業所（国に属する事業所を除く）で、従業者4人以上の製造事業所について調査を実施した。

### 5 項目の説明

(1) 事業所数は、平成26年12月31日現在の数値である。

事業所とは、一般的に工場、製作所、製造所あるいは加工所などと呼ばれているような、一区画を占めて主として製造又は加工を行っているものをいう。

(2) 従業者数は、平成26年12月31日現在の数値である。

従業者とは、当該事業所で働いている人をいい、他の会社などの別経営の事業所から出向又は派遣されている人（受入者）も含まれる。

また、臨時雇用者は、従業者に含めない。

① 個人事業主及び無給家族従業者とは、業務に従事している個人事業主と事業主の家族で無報酬で常時就業している者をいい、実務にたずさわっていない事業主と事業主の家族で手伝い程度の者は含まない。

② 常用労働者とは、次のいずれかをいい、「正社員・正職員等」、「パート・アルバイト等」及び「出向・派遣受入者」に分けられる。

ア 期間を定めず、又は1か月を超える期間を定めて雇われている者

イ 日々又は1か月以内の期間を限って雇われていた者のうち、平成26年11月と12月にそれぞれ18日以上雇われた者

ウ 人材派遣会社からの派遣従業者、親企業からの出向従業者などは、上記に準じて

扱う

エ 取締役、理事などの役員のうち、常時勤務して毎月給与の支払を受けている者  
オ 事業主の家族で、常時勤務して毎月給与の支払を受けている者

- ③ 正社員・正職員等とは、雇用されている者で一般に「正社員」、「正職員」等と呼ばれている者及び有給役員をいう。但し、他企業に出向・派遣している者（送出者）を除く。
  - ④ パート・アルバイト等とは、一般に「パートタイマー」、「アルバイト」、「嘱託」又はそれに近い名称で呼ばれている者をいう。但し、他企業に出向・派遣している者（送出者）を除く。
  - ⑤ 出向・派遣受入者とは、他の企業から受け入れている出向者及び人材派遣会社からの派遣従業者をいう。
  - ⑥ 臨時雇用者とは、常用労働者以外の雇用者で、1か月以内の期間を定めて雇用されている者や日々雇用されている者をいう。
- (3) 常用労働者年間月平均数（従業者30人以上の事業所）は、平成26年毎月末日現在の月別常用労働者数を平均したものである。
- (4) 現金給与総額は、平成26年1年間に支払われた「常用雇用者（「正社員、正職員等」及び「パート・アルバイト等」をいう）に対する基本給、諸手当と特別に支払われた給与（期末賞与等）の額」及び「常用雇用者に対する退職金又は解雇予告手当、出向・派遣受入者に係る支払額、臨時雇用者に対する給与、出向させている者に対する負担額など」の合計をいう。
- (5) 原材料使用額等は、平成26年1年間における次の①～⑥の合計をいい、消費税額を含んだ額である。
- ① 原材料使用額とは、主要原材料、補助材料、購入部分品、容器、包装材料、工場維持用の材料及び消耗品など、実際に製造等に使用した総使用額をいう。  
また、下請工場などに原材料を支給して製造加工を行わせた場合には、支給した原材料の額も含まれる。
  - ② 燃料使用額とは、生産段階で使用した燃料費、荷物運搬用及び暖房用の燃料費、自家発電用の燃料費などをいう。
  - ③ 電力使用額とは、購入した電力の使用額をいい、自家発電は含まない。
  - ④ 委託生産費とは、原材料又は中間製品を他企業の事業所に支給して製造又は加工を委託した場合、これに支払った加工賃及び支払うべき加工賃をいう。
  - ⑤ 製造等に関連する外注費とは、生産設備の保守・点検・修理、機械・装置の操作、製品に組み込まれるソフトウェアの開発など、事業所収入に直接関連する外注費用をいう。
  - ⑥ 転売した商品の仕入額とは、平成26年1年間において、実際に売り上げた転売品（他から仕入れて又は受け入れてそのまま販売したもの）に対応する仕入額をいう。
- (6) 製造品出荷額等は、平成26年1年間における製造品出荷額、加工賃収入額、その他収入額の合計をいい、消費税等内国消費税額を含んだ額である。

- ① 製造品出荷額とは、当該事業所の所有に属する原材料によって製造されたもの（原材料を他に支給して製造させたものを含む）を、平成26年中に当該事業所から出荷した場合の工場出荷金額をいう。また、次のものも製造品出荷に含まれる。
- ア 同一企業に属する他の事業所へ引き渡したもの
  - イ 自家使用されたもの（当該事業所において最終製品として使用されたもの）
  - ウ 委託販売に出したもの（販売済みでないものを含み、平成26年中に返品されたものを除く）
- ② 加工賃収入額とは、平成26年中に他企業の所有に属する主要原材料によって製造し、あるいは他企業の所有に属する製品又は半製品に加工、処理を加えた場合、これに対して受け取った又は受け取るべき加工賃をいう。
- (7) 製造品、半製品及び仕掛品、原材料及び燃料の在庫額（従業者30人以上の事業所）は、事業所の所有に属するものを帳簿価額によって記入したものであり、原材料を他に支給して製造される委託生産品も含まれる。
- (8) 有形固定資産（従業者30人以上の事業所）は、平成26年1年間における数値であり、帳簿価額によっている。
- ① 有形固定資産の取得額等には、次の区分がある。
    - ア 土地
    - イ 建物及び構築物（土木設備、建物附属設備を含む）
    - ウ 機械及び装置（附属設備を含む）
    - エ 船舶、車両、運搬具、耐用年数1年以上の工具、器具、備品等
  - ② 建設仮勘定の増加額とは、この勘定の借方に加えられた額をいい、減少額とは、この勘定から他の勘定に振り替えられた額をいう。
  - ③ 有形固定資産の除却額とは、有形固定資産の売却、撤去、滅失及び同一企業に属する他の事業所への引き渡しなどの額をいう。
  - ④ 有形固定資産の投資総額
    - ア  $\text{年末現在高} = \text{年初現在高} + \text{取得額} - \text{除却額} - \text{減価償却額}$
    - イ  $\text{建設仮勘定の年間増減} = \text{増加額} - \text{減少額}$
    - ウ  $\text{投資総額} = \text{取得額} + \text{建設仮勘定の年間増減}$
- (9) リース契約による契約額及び支払額（従業者30人以上の事業所）
- ① リースとは、賃貸借契約であって、物件を使用する期間が1年を超え、契約期間中は原則として中途解約のできないものをいう。  
なお、リース取引に係る会計処理を通常の売買取引に係る方法に準じて行っている場合は、有形固定資産の取得となる。
  - ② リース契約額とは、新規に契約したリースのうち、平成26年1月から12月までにリース物件が納入、設置されて検収が完了し、物件借受書を交付した物件に対するリース物件の契約額をいう。
  - ③ リース支払額とは、平成26年1月から12月までにリース物件使用料として実際に支払った月々のリース料の年間合計金額をいう。したがって、平成25年以前にリース契約した物件に対して、当年において支払われたリース料を含む。

(10) 生産額（従業者30人以上の事業所）は、下記算式により算出している。

$$\begin{aligned} \text{生産額} &= \text{製造品出荷額} + \text{加工賃収入額} + (\text{製造品年末在庫額} - \text{製造品年初在庫額}) \\ &\quad + (\text{半製品及び仕掛品年末価額} - \text{半製品及び仕掛品年初価額}) \end{aligned}$$

(11) 付加価値額（または粗付加価値額）は、下記算式により算出している。

① 従業者30人以上の事業所

$$\begin{aligned} \text{付加価値額} &= \text{製造品出荷額等} + (\text{製造品年末在庫額} - \text{製造品年初在庫額}) \\ &\quad + (\text{半製品及び仕掛品年末価額} - \text{半製品及び仕掛品年初価額}) \\ &\quad - (\text{消費税を除く内国消費税額} (\text{※}) + \text{推計消費税額}) \\ &\quad - \text{原材料使用額等} - \text{減価償却額} \end{aligned}$$

② 従業者4人～29人の事業所

$$\begin{aligned} \text{粗付加価値額} &= \text{製造品出荷額等} - (\text{消費税を除く内国消費税額} + \text{推計消費税額}) \\ &\quad - \text{原材料使用額等} \end{aligned}$$

※ 消費税を除く内国消費税額＝酒税、たばこ税、揮発油税の納付税額又は納付すべき税額の合計

(12) 従業者1人当たりの現金給与額及び製造品出荷額等は、下記算式により算出している。

① 従業者1人当たりの現金給与額

ア 従業者30人以上の事業所

$$= (\text{現金給与総額の内、基本給、諸手当及び期末賞与等の額}) / \text{従業者数}$$

イ 従業者4人～29人の事業所

$$= \text{現金給与総額} / \text{従業者数}$$

② 従業者1人当たり製造品出荷額等

$$\begin{aligned} &= (\text{製造品出荷額等} - (\text{消費税を除く内国消費税額} + \text{推計消費税額})) \\ &\quad / \text{従業者数} \end{aligned}$$

(13) 付加価値率、原材料率及び労働分配率は、下記算式により算出している。

① 付加価値率

$$\begin{aligned} &= (\text{付加価値額 (または粗付加価値額)} \times 100) \\ &\quad / (\text{付加価値額 (または粗付加価値額)} + \text{原材料使用額等} + \text{減価償却額}) \end{aligned}$$

② 原材料率

$$\begin{aligned} &= (\text{原材料使用額等} \times 100) \\ &\quad / (\text{付加価値額 (または粗付加価値額)} + \text{原材料使用額等} + \text{減価償却額}) \end{aligned}$$

③ 労働分配率

$$= (\text{現金給与総額} \times 100) / \text{付加価値額 (または粗付加価値額)}$$

(14) 工業用水とは、事業所内で生産のために使用される用水をいい、従業者の飲料水や雑用水も含む。

1日当たり用水量とは、平成26年1年間に事業所で使用した工業用水の総量を操業日数で割ったものである。

(15) 工業用地（敷地面積）とは、平成26年12月31日現在において、事業所で使用（賃借を含む）している敷地の面積である。



## 6 事業所の産業の決定方法

事業所を産業別に集計するための産業の決定方法は、次のとおりである。

- ① 製造品が単品のみの事業所については、品目6桁番号の上4桁で産業細分類を決定する。
- ② 製造品が複数の品目にわたる事業所の場合は、まず、上2桁の番号（中分類）を同じくする品目の製造品出荷額等をそれぞれ合計し、その額の最も大きいもので2桁番号を決定する。次に、その決定された2桁の番号のうち、前記と同様の方法で3桁番号（小分類）、さらに4桁番号（細分類）を決定し、最終的な産業格付けとする。

## 7 産業中分類名について

本調査結果では、産業中分類名を略称で表示したが、正式名称は次のとおりである。

産業中分類番号	略 称	正 式 名 称
09	食 料 品	食料品製造業
10	飲料・たばこ・飼料	飲料・たばこ・飼料製造業
11	織 維	繊維工業
12	木 材	木材・木製品製造業（家具を除く）
13	家 具	家具・装備品製造業
14	パ ル プ ・ 紙	パルプ・紙・紙加工品製造業
15	印 刷	印刷・同関連業
16	化 学	化学工業
17	石 油 ・ 石 炭	石油製品・石炭製品製造業
18	プ ラ ス チ ッ ク	プラスチック製品製造業（別掲を除く）
19	ゴ ム	ゴム製品製造業
20	皮 革	なめし革・同製品・毛皮製造業
21	窯 業 ・ 土 石	窯業・土石製品製造業
22	鉄 鋼	鉄鋼業
23	非 鉄 金 属	非鉄金属製造業
24	金 属 製 品	金属製品製造業
25	は ん 用 機 械	はん用機械器具製造業
26	生 産 用 機 械	生産用機械器具製造業
27	業 務 用 機 械	業務用機械器具製造業
28	電子部品・デバイス	電子部品・デバイス・電子回路製造業
29	電 気 機 械	電気機械器具製造業
30	情 報 通 信 機 械	情報通信機械器具製造業
31	輸 送 用 機 械	輸送用機械器具製造業
32	そ の 他 の 製 品	その他の製造業

## 8 記号及び注記

- (1) 各項目の数値は、単位未満を四捨五入しているため、総数（合計）と内訳の計が一致しない場合がある。
- (2) 皆無、該当数値がないもの及び分母が0のため計算できないものは、「－」とした。
- (3) 四捨五入により数値が表示単位未満のものは、「0」で表した。
- (4) 数値が減少及びマイナスのものは、「△」で表した。
- (5) 集計対象となる事業所が1または2であるため、集計結果をそのまま公表すると個々の報告者の秘密が漏れるおそれがある場合には、該当箇所を「X」として秘匿した。  
また、集計対象が3以上の事業所に関する数値であっても、集計対象が1または2の事業所の数値が、合計との差引きで判明する箇所は、併せて「X」とした。

# I 調査結果の概要

## 1 概況

平成26年12月31日を調査日として実施した「平成26年工業統計調査」の主な調査結果は、次のとおりである。

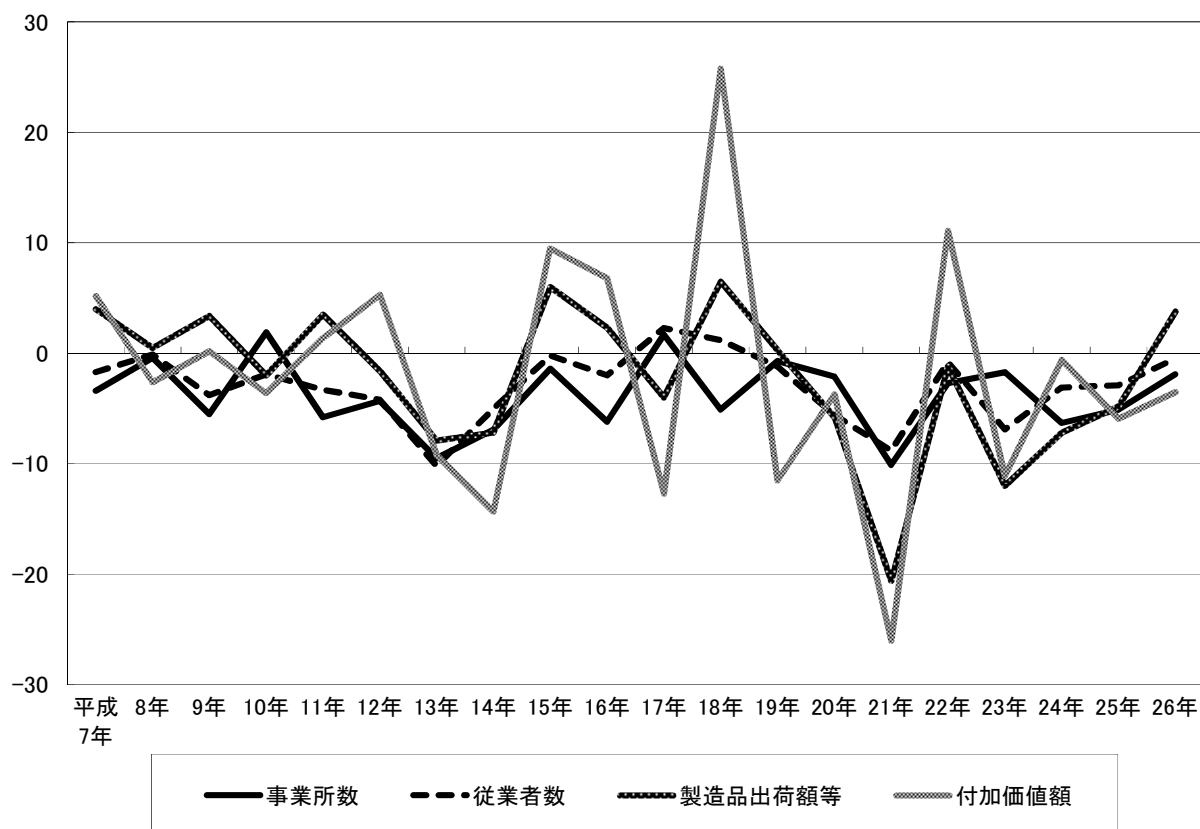
- (1) 事業所数は815事業所で、前年（平成25年工業統計調査結果を「前年」という。以下同様。）に比べて16事業所減少（前年比1.9%減）した。
- (2) 従業者数は29,890人で、前年に比べて151人減少（同0.5%減）した。
- (3) 製造品出荷額等は6,804億2,136万円で、前年に比べて251億3,141万円増加（同3.8%増）した。
- (4) 付加価値額は2,122億0,599万円で、前年に比べて77億7,525万円減少（同3.5%減）した。
- (5) 現金給与総額は997億5,412万円で、前年に比べて12億3,567万円増加（同1.3%増）した。
- (6) 原材料使用額等は4,366億3,154万円で、前年に比べて318億2,576万円増加（同7.9%増）した。

表1 主要項目の推移（従業者4人以上の事業所）

（単位：事業所、人、百万円、％）

区分	事業所数		従業者数		製造品出荷額等		付加価値額	
		前年比		前年比		前年比		前年比
平成7年	1,718	△ 3.4	53,910	△ 1.7	1,157,507	4.0	376,065	5.2
8年	1,711	△ 0.4	53,852	△ 0.1	1,162,794	0.5	366,254	△ 2.6
9年	1,617	△ 5.5	51,821	△ 3.8	1,202,264	3.4	367,052	0.2
10年	1,648	1.9	50,858	△ 1.9	1,178,116	△ 2.0	353,663	△ 3.6
11年	1,552	△ 5.8	49,159	△ 3.3	1,219,436	3.5	358,478	1.4
12年	1,486	△ 4.3	47,079	△ 4.2	1,200,276	△ 1.6	377,430	5.3
13年	1,345	△ 9.5	42,272	△ 10.2	1,105,831	△ 7.9	342,604	△ 9.2
14年	1,252	△ 6.9	40,172	△ 5.0	1,025,815	△ 7.2	293,689	△ 14.3
15年	1,234	△ 1.4	40,100	△ 0.2	1,087,764	6.0	321,592	9.5
16年	1,158	△ 6.2	39,283	△ 2.0	1,112,667	2.3	343,353	6.8
17年	1,178	1.7	40,171	2.3	1,068,232	△ 4.0	299,703	△ 12.7
18年	1,118	△ 5.1	40,644	1.2	1,137,468	6.5	376,968	25.8
19年	1,110	△ 0.7	40,158	△ 1.2	1,140,796	0.3	333,590	△ 11.5
20年	1,087	△ 2.1	37,895	△ 5.6	1,074,477	△ 5.8	321,315	△ 3.7
21年	977	△ 10.1	34,557	△ 8.8	853,198	△ 20.6	237,906	△ 26.0
22年	951	△ 2.7	34,273	△ 0.8	842,771	△ 1.2	264,326	11.1
23年	935	△ 1.7	31,925	△ 6.9	741,935	△ 12.0	234,992	△ 11.1
24年	876	△ 6.3	30,943	△ 3.1	688,654	△ 7.2	233,679	△ 0.6
25年	831	△ 5.1	30,041	△ 2.9	655,290	△ 4.8	219,981	△ 5.9
26年	815	△ 1.9	29,890	△ 0.5	680,421	3.8	212,206	△ 3.5

図1 主要項目の前年比の推移（従業者4人以上の事業所） [単位：％]



## 2 事業所数（従業者4人以上の事業所）

事業所数は815事業所で、前年に比べて16事業所減少（前年比1.9%減）し、9年連続の減少であった。

### （1）産業別の状況

産業別の事業所数をみると『食料品』が168事業所（構成比20.6%）で最も多く、次いで『電気機械』と『繊維』がそれぞれ72事業所（同8.8%）の順となっている。

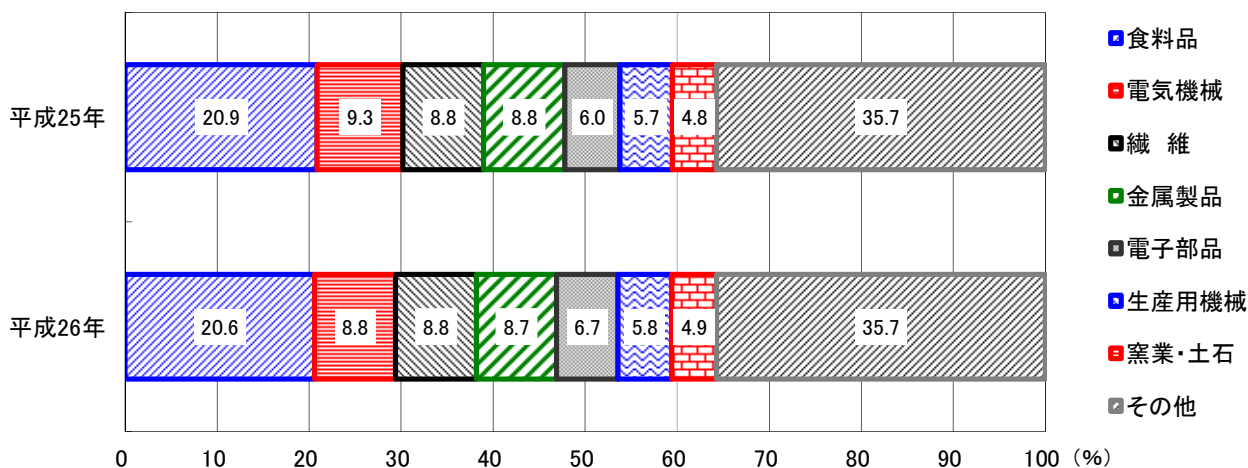
前年と比べると、『電子部品・デバイス』、『情報通信機械』など5産業は増加したが、『食料品』、『電気機械』など12産業は減少した。なお『パルプ・紙』など7産業は横ばいであった。

表2 産業別事業所数

（単位：事業所、%）

区分	事業所数		対前年		構成比		
	平成25年	平成26年	増減数	増減率	平成25年	平成26年	
合計	831	815	△ 16	△ 1.9	100.0	100.0	
09 食料品	174	168	△ 6	△ 3.4	20.9	20.6	09
10 飲料・たばこ・飼料	34	32	△ 2	△ 5.9	4.1	3.9	10
11 繊維	73	72	△ 1	△ 1.4	8.8	8.8	11
12 木材	35	34	△ 1	△ 2.9	4.2	4.2	12
13 家具	19	16	△ 3	△ 15.8	2.3	2.0	13
14 パルプ・紙	37	37	0	0.0	4.5	4.5	14
15 印刷	35	34	△ 1	△ 2.9	4.2	4.2	15
16 化学	3	2	△ 1	△ 33.3	0.4	0.2	16
17 石油・石炭	10	9	△ 1	△ 10.0	1.2	1.1	17
18 プラスチック	33	32	△ 1	△ 3.0	4.0	3.9	18
19 ゴム	6	7	1	16.7	0.7	0.9	19
20 皮革	3	3	0	0.0	0.4	0.4	20
21 窯業・土石	40	40	0	0.0	4.8	4.9	21
22 鉄鋼	6	6	0	0.0	0.7	0.7	22
23 非鉄金属	1	1	0	0.0	0.1	0.1	23
24 金属製品	73	71	△ 2	△ 2.7	8.8	8.7	24
25 はん用機械	14	16	2	14.3	1.7	2.0	25
26 生産用機械	47	47	0	0.0	5.7	5.8	26
27 業務用機械	9	10	1	11.1	1.1	1.2	27
28 電子部品・デバイス	50	55	5	10.0	6.0	6.7	28
29 電気機械	77	72	△ 5	△ 6.5	9.3	8.8	29
30 情報通信機械	4	7	3	75.0	0.5	0.9	30
31 輸送用機械	21	21	0	0.0	2.5	2.6	31
32 その他の製品	27	23	△ 4	△ 14.8	3.2	2.8	32

図2 産業別事業所数の構成比



(2) 地域別の状況

市郡別の事業所数をみると、市部が579事業所（構成比71.0%）で、郡部が236事業所（構成比29.0%）であった。

前年と比べると、市部が19事業所減少（前年比3.2%減）し、郡部が3事業所増加（同1.3%増）した。

(3) 従業者規模別の状況

従業者規模別の事業所数をみると、「4～9人」規模の事業所が302事業所（構成比37.1%）で最も多く、次いで「10～19人」の事業所が187事業所（同22.9%）の順となっている。

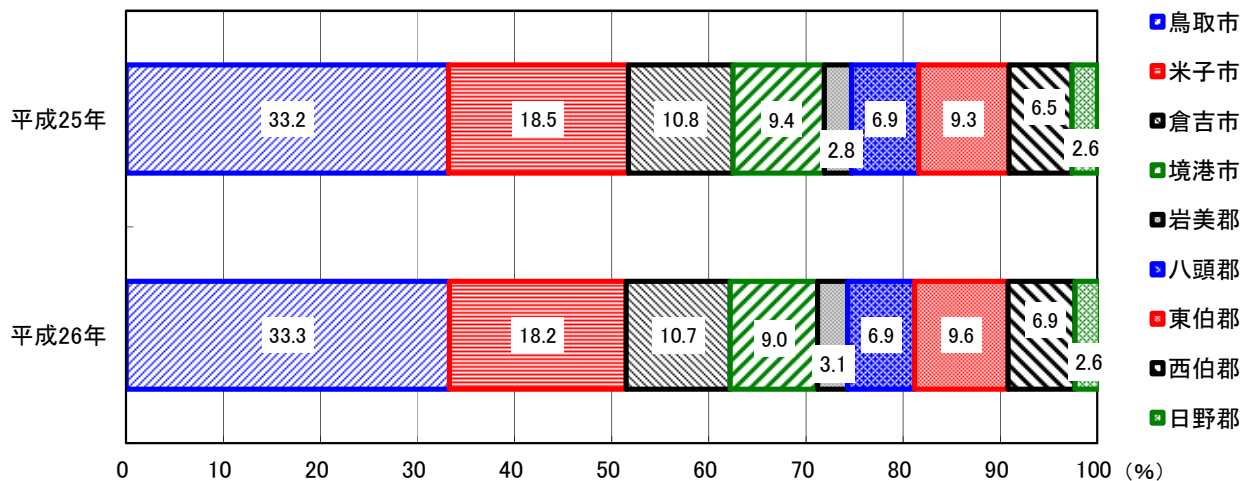
前年と比べると、「100～299人」の事業所は増加したが、その他の規模の事業所は減少した。

表3 市郡別、従業者規模別事業所数

(単位：事業所、%)

区 分	事業所数		対前年		構成比	
	平成25年	平成26年	増減数	増減率	平成25年	平成26年
県 計	831	815	△ 16	△ 1.9	100.0	100.0
(市 郡 別)						
市 部	598	579	△ 19	△ 3.2	72.0	71.0
鳥取市	276	271	△ 5	△ 1.8	33.2	33.3
米子市	154	148	△ 6	△ 3.9	18.5	18.2
倉吉市	90	87	△ 3	△ 3.3	10.8	10.7
境港市	78	73	△ 5	△ 6.4	9.4	9.0
郡 部	233	236	3	1.3	28.0	29.0
岩美郡	23	25	2	8.7	2.8	3.1
八頭郡	57	56	△ 1	△ 1.8	6.9	6.9
東伯郡	77	78	1	1.3	9.3	9.6
西伯郡	54	56	2	3.7	6.5	6.9
日野郡	22	21	△ 1	△ 4.5	2.6	2.6
(従業者規模別)						
4～9人	307	302	△ 5	△ 1.6	36.9	37.1
10～19人	197	187	△ 10	△ 5.1	23.7	22.9
20～29人	107	105	△ 2	△ 1.9	12.9	12.9
30～49人	82	81	△ 1	△ 1.2	9.9	9.9
50～99人	79	78	△ 1	△ 1.3	9.5	9.6
100～299人	46	50	4	8.7	5.5	6.1
300人以上	13	12	△ 1	△ 7.7	1.6	1.5

図3 市郡別事業所数の構成比



### 3 従業者数（従業者4人以上の事業所）

従業者数は 29,890人で、前年に比べて151人減少（前年比0.5%減）し、8年連続の減少であった。

#### (1) 産業別の状況

産業別の従業者数をみると、『食料品』が6,834人（構成比22.9%）で最も多く、次いで『電子部品・デバイス』が4,913人（同16.4%）、『電気機械』が3,351人（同11.2%）の順となっている。

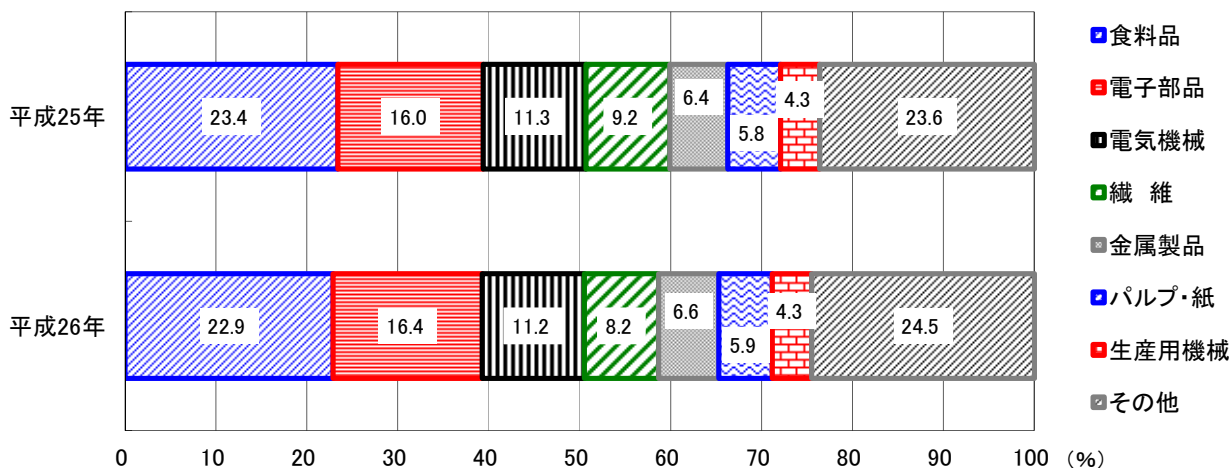
前年と比べると、『情報通信機械』、『電子部品・デバイス』など9産業は増加したが、『繊維』、『食料品』など15産業は減少した。

表4 産業別従業者数

(単位：人、%)

区 分	従 業 者 数		対 前 年		構 成 比		
	平成25年	平成26年	増減数	増減率	平成25年	平成26年	
合 計	30,041	29,890	△ 151	△ 0.5	100.0	100.0	
09 食 料 品	7,019	6,834	△ 185	△ 2.6	23.4	22.9	09
10 飲料・たばこ・飼料	604	576	△ 28	△ 4.6	2.0	1.9	10
11 織 維	2,769	2,445	△ 324	△ 11.7	9.2	8.2	11
12 木 材	755	714	△ 41	△ 5.4	2.5	2.4	12
13 家 具	197	178	△ 19	△ 9.6	0.7	0.6	13
14 パルプ・紙	1,756	1,760	4	0.2	5.8	5.9	14
15 印 刷	793	784	△ 9	△ 1.1	2.6	2.6	15
16 化 学	48	33	△ 15	△ 31.3	0.2	0.1	16
17 石油・石炭	64	61	△ 3	△ 4.7	0.2	0.2	17
18 プラスチック	961	939	△ 22	△ 2.3	3.2	3.1	18
19 ゴ ム	161	192	31	19.3	0.5	0.6	19
20 皮 革	274	265	△ 9	△ 3.3	0.9	0.9	20
21 窯 業 ・ 土 石	476	479	3	0.6	1.6	1.6	21
22 鉄 鋼	647	658	11	1.7	2.2	2.2	22
23 非 鉄 金 属	64	66	2	3.1	0.2	0.2	23
24 金 属 製 品	1,908	1,960	52	2.7	6.4	6.6	24
25 は ん 用 機 械	182	153	△ 29	△ 15.9	0.6	0.5	25
26 生 産 用 機 械	1,279	1,272	△ 7	△ 0.5	4.3	4.3	26
27 業 務 用 機 械	499	574	75	15.0	1.7	1.9	27
28 電子部品・デバイス	4,812	4,913	101	2.1	16.0	16.4	28
29 電 気 機 械	3,391	3,351	△ 40	△ 1.2	11.3	11.2	29
30 情 報 通 信 機 械	96	471	375	390.6	0.3	1.6	30
31 輸 送 用 機 械	1,025	991	△ 34	△ 3.3	3.4	3.3	31
32 そ の 他 の 製 品	261	221	△ 40	△ 15.3	0.9	0.7	32

図4 産業別従業者数の構成比



(2) 地域別の状況

市郡別の従業者数をみると、市部が22,373人（構成比74.9%）で、郡部が7,517人（構成比25.1%）であった。

前年と比べると、市部が467人減少（前年比2.0%減）し、郡部が316人増加（同4.4%増）した。

(3) 従業者規模別の状況

従業者規模別の従業者数をみると、「100～299人」規模の事業所が8,455人（構成比28.3%）で最も多く、次いで「50～99人」の事業所が5,581人（同18.7%）の順となっている。

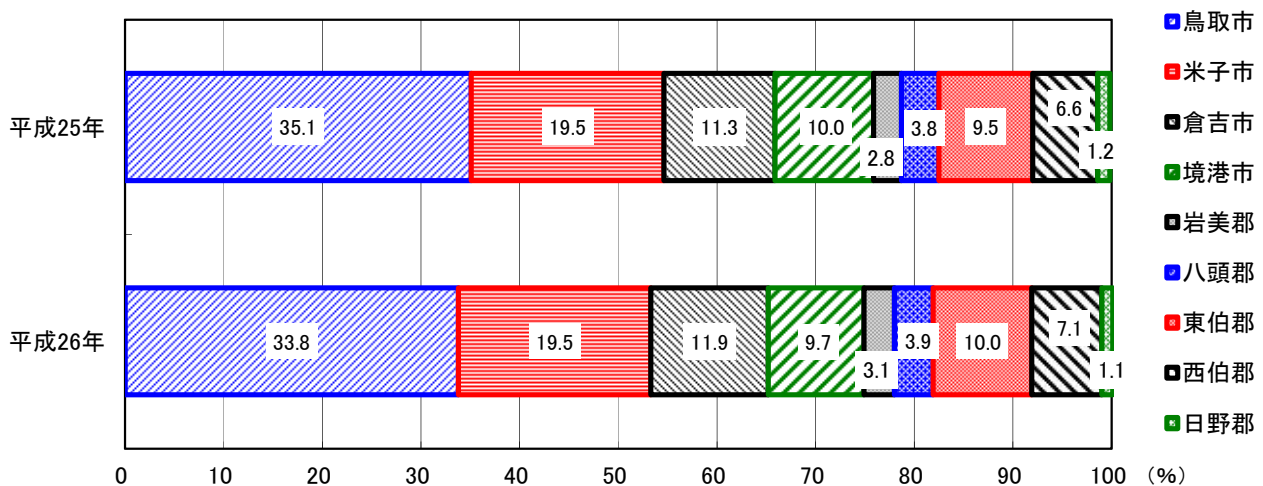
前年と比べると、「100～299人」の事業所は増加したが、その他の規模の事業所は減少した。

表5 市郡別、従業者規模別従業者数

（単位：人、%）

区 分	従 業 者 数		対 前 年		構 成 比	
	平成25年	平成26年	増減数	増減率	平成25年	平成26年
県 計	30,041	29,890	△ 151	△ 0.5	100.0	100.0
(市 郡 別)						
市 部	22,840	22,373	△ 467	△ 2.0	76.0	74.9
鳥取市	10,557	10,089	△ 468	△ 4.4	35.1	33.8
米子市	5,870	5,825	△ 45	△ 0.8	19.5	19.5
倉吉市	3,400	3,552	152	4.5	11.3	11.9
境港市	3,013	2,907	△ 106	△ 3.5	10.0	9.7
郡 部	7,201	7,517	316	4.4	24.0	25.1
岩美郡	847	939	92	10.9	2.8	3.1
八頭郡	1,156	1,152	△ 4	△ 0.3	3.8	3.9
東伯郡	2,866	2,984	118	4.1	9.5	10.0
西伯郡	1,973	2,118	145	7.3	6.6	7.1
日野郡	359	324	△ 35	△ 9.7	1.2	1.1
(従業者規模別)						
4～9人	1,954	1,905	△ 49	△ 2.5	6.5	6.4
10～19人	2,694	2,630	△ 64	△ 2.4	9.0	8.8
20～29人	2,605	2,559	△ 46	△ 1.8	8.7	8.6
30～49人	3,273	3,194	△ 79	△ 2.4	10.9	10.7
50～99人	5,609	5,581	△ 28	△ 0.5	18.7	18.7
100～299人	7,991	8,455	464	5.8	26.6	28.3
300人以上	5,915	5,566	△ 349	△ 5.9	19.7	18.6

図5 市郡別従業者数の構成比





(4) 1事業所当たり従業者数

1事業所当たりの従業者数は、36.7人であった。

産業別にみると、『鉄鋼』が109.7人で最も多く、次いで『電子部品・デバイス』が89.3人、『皮革』が88.3人の順となっている。

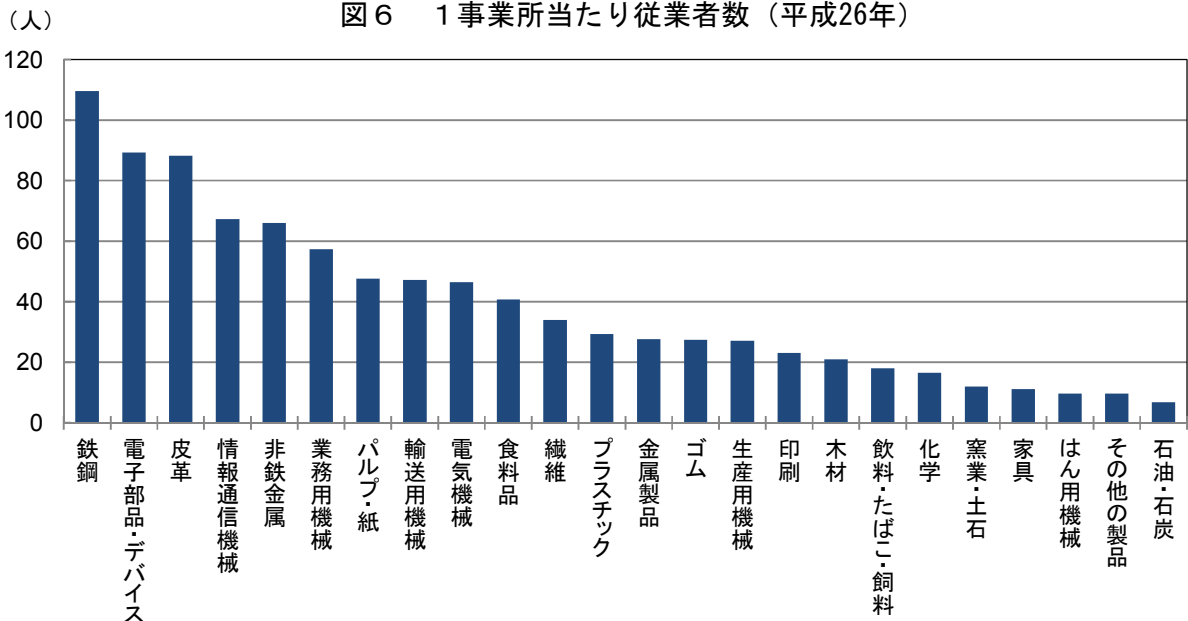
前年と比べると、『情報通信機械』、『電気機械』など16産業は増加したが、『電子部品・デバイス』、『繊維』など8産業は減少した。

表6 1事業所当たり従業者数

(単位：人、%)

区 分	従 業 者 数		対 前 年		
	平成25年	平成26年	増減数	増減率	
合 計	36.2	36.7	0.5	1.4	
09 食 料 品	40.3	40.7	0.4	1.0	09
10 飲 料 ・ た ば こ ・ 飼 料	17.8	18.0	0.2	1.1	10
11 繊 維	37.9	34.0	△ 3.9	△ 10.3	11
12 木 材	21.6	21.0	△ 0.6	△ 2.8	12
13 家 具	10.4	11.1	0.7	6.7	13
14 パ ル プ ・ 紙	47.5	47.6	0.1	0.2	14
15 印 刷	22.7	23.1	0.4	1.8	15
16 化 学	16.0	16.5	0.5	3.1	16
17 石 油 ・ 石 炭	6.4	6.8	0.4	6.3	17
18 プ ラ ス チ ッ ク	29.1	29.3	0.2	0.7	18
19 ゴ ム	26.8	27.4	0.6	2.2	19
20 皮 革	91.3	88.3	△ 3.0	△ 3.3	20
21 窯 業 ・ 土 石	11.9	12.0	0.1	0.8	21
22 鉄 鋼	107.8	109.7	1.9	1.8	22
23 非 鉄 金 属	64.0	66.0	2.0	3.1	23
24 金 属 製 品	26.1	27.6	1.5	5.7	24
25 は ん 用 機 械	13.0	9.6	△ 3.4	△ 26.2	25
26 生 産 用 機 械	27.2	27.1	△ 0.1	△ 0.4	26
27 業 務 用 機 械	55.4	57.4	2.0	3.6	27
28 電 子 部 品 ・ デ バ イ ス	96.2	89.3	△ 6.9	△ 7.2	28
29 電 気 機 械	44.0	46.5	2.5	5.7	29
30 情 報 通 信 機 械	24.0	67.3	43.3	180.4	30
31 輸 送 用 機 械	48.8	47.2	△ 1.6	△ 3.3	31
32 そ の 他 の 製 品	9.7	9.6	△ 0.1	△ 1.0	32

図6 1事業所当たり従業者数（平成26年）



#### 4 製造品出荷額等（従業者4人以上の事業所）

製造品出荷額等は6,804億21百万円で、前年に比べて251億31百万円増加（前年比3.8%増）し、7年振りに増加した。

##### （1）産業別の状況

産業別の製造品出荷額等をみると、『電子部品・デバイス』が1,391億28百万円（構成比20.4%）で最も大きく、次いで『食料品』が1,344億16百万円（同19.8%）、『パルプ・紙』が840億33百万円（同12.4%）の順となっている。

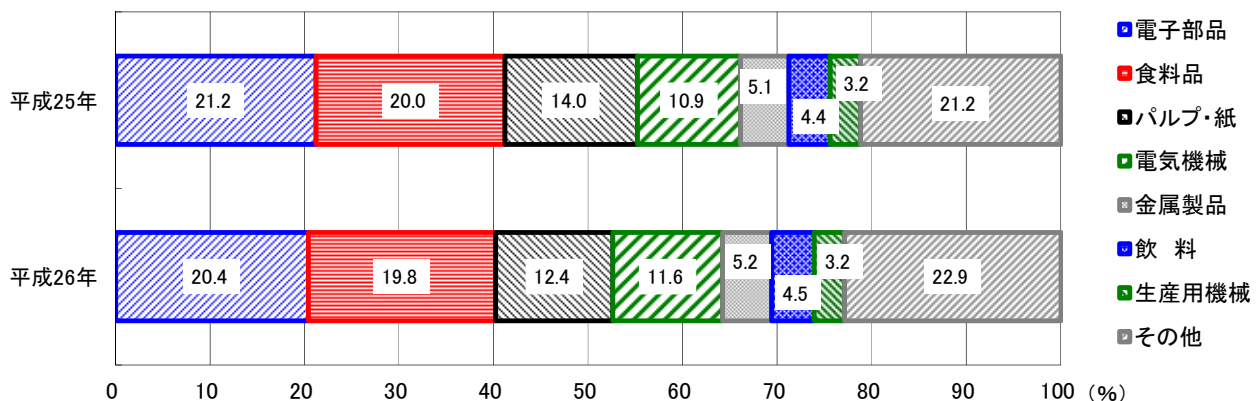
前年と比べると、『情報通信機械』、『電気機械』など14産業は増加したが、『パルプ・紙』、『その他の製品』など7産業は減少した。

表7 産業別製造品出荷額等

（単位：百万円、%）

区 分	製造品出荷額等		対 前 年		構 成 比	
	平成25年	平成26年	増減額	増減率	平成25年	平成26年
合 計	655,290	680,421	25,131	3.8	100.0	100.0
09 食 料 品	131,312	134,416	3,104	2.4	20.0	19.8
10 飲料・たばこ・飼料	28,748	30,758	2,010	7.0	4.4	4.5
11 織 維	18,290	17,617	△ 673	△ 3.7	2.8	2.6
12 木 材	21,297	21,458	161	0.8	3.3	3.2
13 家 具	1,907	1,819	△ 88	△ 4.6	0.3	0.3
14 パ ル プ ・ 紙	91,465	84,033	△ 7,432	△ 8.1	14.0	12.4
15 印 刷	8,227	8,579	352	4.3	1.3	1.3
16 化 学	2,334	X	X	X	0.4	X
17 石 油 ・ 石 炭	4,469	3,752	△ 717	△ 16.0	0.7	0.6
18 プ ラ ス チ ッ ク	19,905	19,792	△ 113	△ 0.6	3.0	2.9
19 ゴ ム	1,752	1,950	198	11.3	0.3	0.3
20 皮 革	X	5,172	X	X	X	0.8
21 窯 業 ・ 土 石	11,087	10,575	△ 512	△ 4.6	1.7	1.6
22 鉄 鋼	15,012	16,389	1,377	9.2	2.3	2.4
23 非 鉄 金 属	X	X	X	X	X	X
24 金 属 製 品	33,245	35,218	1,973	5.9	5.1	5.2
25 は ん 用 機 械	1,843	1,996	153	8.3	0.3	0.3
26 生 産 用 機 械	21,080	22,030	950	4.5	3.2	3.2
27 業 務 用 機 械	3,735	3,746	11	0.3	0.6	0.6
28 電 子 部 品 ・ デ バ イ ス	139,067	139,128	61	0.0	21.2	20.4
29 電 気 機 械	71,711	78,596	6,885	9.6	10.9	11.6
30 情 報 通 信 機 械	789	19,050	18,261	2,314.4	0.1	2.8
31 輸 送 用 機 械 品	18,058	19,644	1,586	8.8	2.8	2.9
32 そ の 他 の 製 品	2,657	1,880	△ 777	△ 29.2	0.4	0.3

図7 産業別製造品出荷額等の構成比



(2) 地域別の状況

市郡別の製造品出荷額等をみると、市部が5,321億37百万円（構成比78.2%）で、郡部が1,482億84百万円（構成比21.8%）であった。

前年と比べると、市部が108億42百万円増加（前年比2.1%増）し、郡部が142億89百万円増加（同10.7%増）した。

(3) 従業者規模別の状況

従業者規模別の製造品出荷額等をみると、「100～299人」規模の事業所が2,206億86百万円（構成比32.4%）、「300人以上」の事業所が2,010億41百万円（同29.5%）の順となっている。

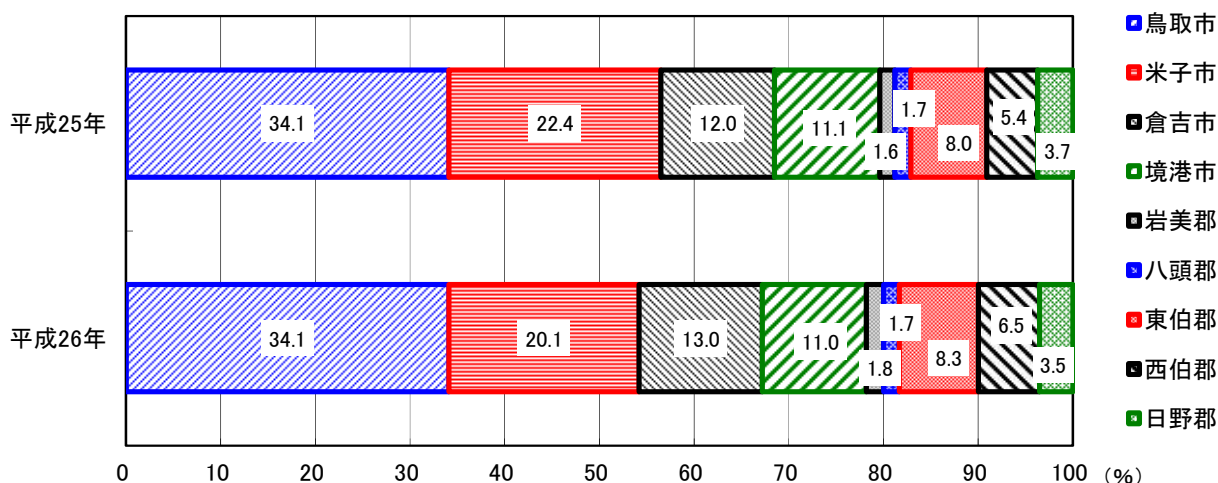
前年と比べると、「10～19人」、「50～99人」、「100～299人」の事業所は増加したが、その他の規模の事業所は減少した。

表8 市郡別、従業者規模別製造品出荷額等

(単位：百万円、%)

区 分	製造品出荷額等		対 前 年		構 成 比	
	平成25年	平成26年	増減額	増減率	平成25年	平成26年
県 計	655,290	680,421	25,131	3.8	100.0	100.0
(市 郡 別)						
市 部	521,295	532,137	10,842	2.1	79.6	78.2
鳥 取 市	223,293	231,945	8,652	3.9	34.1	34.1
米 子 市	146,504	136,647	△ 9,857	△ 6.7	22.4	20.1
倉 吉 市	78,681	88,603	9,922	12.6	12.0	13.0
境 港 市	72,817	74,942	2,125	2.9	11.1	11.0
郡 部	133,995	148,284	14,289	10.7	20.4	21.8
岩 美 郡	10,686	12,320	1,634	15.3	1.6	1.8
八 頭 郡	11,339	11,493	154	1.4	1.7	1.7
東 伯 郡	52,463	56,183	3,720	7.1	8.0	8.3
西 伯 郡	35,290	44,550	9,260	26.2	5.4	6.5
日 野 郡	24,216	23,739	△ 477	△ 2.0	3.7	3.5
(従業者規模別)						
4～ 9人	24,575	22,658	△ 1,917	△ 7.8	3.8	3.3
10～ 19人	33,782	34,968	1,186	3.5	5.2	5.1
20～ 29人	29,969	29,666	△ 303	△ 1.0	4.6	4.4
30～ 49人	46,709	43,697	△ 3,012	△ 6.4	7.1	6.4
50～ 99人	117,200	127,705	10,505	9.0	17.9	18.8
100～299人	200,703	220,686	19,983	10.0	30.6	32.4
300人以上	202,353	201,041	△ 1,312	△ 0.6	30.9	29.5

図8 市郡別製造品出荷額等の構成比



(4) 1事業所当たり製造品出荷額等

1事業所当たりの製造品出荷額等は、8億1,960万円であった。

産業別にみると、『情報通信機械』が26億8,721万円以最も大きく、次いで『鉄鋼』が26億7,797万円、『電子部品・デバイス』が25億1,505万円の順となっている。

前年と比べると、『情報通信機械』、『鉄鋼』など12産業は増加したが、『電子部品・デバイス』、『パルプ・紙』など9産業は減少した。

(5) 従業者1人当たり製造品出荷額等

従業者1人当たりの製造品出荷額等は、2,235万円であった。

産業別にみると、『石油・石炭』が6,033万円以最も大きく、次いで『飲料・たばこ・飼料』が5,040万円、『パルプ・紙』が4,717万円の順となっている。

前年と比べると、『情報通信機械』、『飲料・たばこ・飼料』など14産業は増加したが、『石油・石炭』、『パルプ・紙』など7産業は減少した。

表9 1事業所当たり、従業者1人当たり製造品出荷額等

(単位：万円、%)

区 分	1事業所当たり製造品出荷額等				従業者1人当たり製造品出荷額等			
	平成25年	平成26年	増減額	増減率	平成25年	平成26年	増減額	増減率
合 計	77,694	81,960	4,266	5.5	2,149	2,235	86	4.0
09 食 料 品	74,397	78,408	4,011	5.4	1,844	1,928	84	4.6
10 飲料・たばこ・飼料	81,024	90,713	9,689	12.0	4,561	5,040	479	10.5
11 織 維	24,482	23,720	△ 762	△ 3.1	645	698	53	8.2
12 木 材	60,404	62,280	1,876	3.1	2,800	2,966	166	5.9
13 家 具	9,826	11,044	1,218	12.4	948	993	45	4.7
14 パ ル プ ・ 紙	243,083	224,366	△ 18,717	△ 7.7	5,122	4,717	△ 405	△ 7.9
15 印 刷	22,949	24,381	1,432	6.2	1,013	1,057	44	4.3
16 化 学	76,241	X	X	X	4,765	X	X	X
17 石 油 ・ 石 炭	44,034	40,892	△ 3,142	△ 7.1	6,880	6,033	△ 847	△ 12.3
18 プ ラ ス チ ッ ク	59,072	60,185	1,113	1.9	2,028	2,051	23	1.1
19 ゴ ム	28,466	26,892	△ 1,574	△ 5.5	1,061	980	△ 81	△ 7.6
20 皮 革	X	169,798	X	X	X	1,922	X	X
21 窯 業 ・ 土 石	27,217	25,826	△ 1,391	△ 5.1	2,287	2,157	△ 130	△ 5.7
22 鉄 鋼	247,057	267,797	20,740	8.4	2,291	2,442	151	6.6
23 非 鉄 金 属	X	X	X	X	X	X	X	X
24 金 属 製 品	44,707	48,305	3,598	8.0	1,710	1,750	40	2.3
25 は ん 用 機 械	12,870	12,070	△ 800	△ 6.2	990	1,262	272	27.5
26 生 産 用 機 械	44,215	45,597	1,382	3.1	1,625	1,685	60	3.7
27 業 務 用 機 械	40,768	36,476	△ 4,292	△ 10.5	735	635	△ 100	△ 13.6
28 電子部品・デバイス	276,294	251,505	△ 24,789	△ 9.0	2,871	2,816	△ 55	△ 1.9
29 電 気 機 械	91,984	107,442	15,458	16.8	2,089	2,309	220	10.5
30 情 報 通 信 機 械	19,192	268,721	249,529	1,300.2	800	3,994	3,194	399.3
31 輸 送 用 機 械	84,581	91,429	6,848	8.1	1,733	1,937	204	11.8
32 そ の 他 の 製 品	9,586	7,875	△ 1,711	△ 17.8	992	820	△ 172	△ 17.3

## 5 付加価値額（従業者4人以上の事業所）

付加価値額は2,122億6百万円で、前年に比べて77億75百万円減少（前年比3.5%減）し、4年連続の減少であった。

### （1）産業別の状況

産業別の付加価値額をみると、『電子部品・デバイス』が435億77百万円（構成比20.5%）で最も大きく、次いで『食料品』が372億99百万円（同17.6%）、『飲料・たばこ・飼料』が213億13百万円（同10.0%）の順となっている。

前年と比べると、『情報通信機械』、『電気機械』など11産業は増加したが、『パルプ・紙』、『食料品』など10産業は減少した。

表10 産業別付加価値額

（単位：百万円、%）

区 分	付加価値額		対 前 年		構 成 比		
	平成25年	平成26年	増減額	増減率	平成25年	平成26年	
合 計	219,981	212,206	△ 7,775	△ 3.5	100.0	100.0	
09 食 料 品	39,618	37,299	△ 2,319	△ 5.9	18.0	17.6	09
10 飲料・たばこ・飼料	19,804	21,313	1,509	7.6	9.0	10.0	10
11 織 維	8,160	7,610	△ 550	△ 6.7	3.7	3.6	11
12 木 材	2,944	3,858	914	31.0	1.3	1.8	12
13 家 具	813	706	△ 107	△ 13.2	0.4	0.3	13
14 パルプ・紙	27,894	19,459	△ 8,435	△ 30.2	12.7	9.2	14
15 印 刷	3,806	3,850	44	1.2	1.7	1.8	15
16 化 学	935	X	X	X	0.4	X	16
17 石油・石炭	1,303	996	△ 307	△ 23.6	0.6	0.5	17
18 プラスチック	8,492	7,387	△ 1,105	△ 13.0	3.9	3.5	18
19 ゴ ム	867	949	82	9.5	0.4	0.4	19
20 皮 革	X	1,236	X	X	X	0.6	20
21 窯業・土石	3,996	3,407	△ 589	△ 14.7	1.8	1.6	21
22 鉄 鋼	3,803	4,465	662	17.4	1.7	2.1	22
23 非鉄金属	X	X	X	X	X	X	23
24 金属製品	12,373	13,214	841	6.8	5.6	6.2	24
25 はん用機械	819	904	85	10.4	0.4	0.4	25
26 生産用機械	8,310	8,599	289	3.5	3.8	4.1	26
27 業務用機械	1,577	1,606	29	1.8	0.7	0.8	27
28 電子部品・デバイス	45,486	43,577	△ 1,909	△ 4.2	20.7	20.5	28
29 電気機械	18,032	19,939	1,907	10.6	8.2	9.4	29
30 情報通信機械	428	3,557	3,129	731.1	0.2	1.7	30
31 輸送用機械	7,051	6,206	△ 845	△ 12.0	3.2	2.9	31
32 その他の製品	1,367	954	△ 413	△ 30.2	0.6	0.4	32

(2) 地域別の状況

市郡別の付加価値額をみると、市部が1,525億34百万円（構成比71.9%）で、郡部が596億72百万円（構成比28.1%）であった。

前年と比べると、市部が112億41百万円減少（前年比6.9%減）し、郡部が34億66百万円増加（同6.2%増）した。

(3) 従業者規模別の状況

従業者規模別の付加価値額をみると、「100～299人」規模の事業所が565億27百万円（構成比26.6%）、「300人以上」の事業所が526億97百万円（同24.8%）の順となっている。

前年と比べると、「50～99人」の事業所は増加したが、その他の規模の事業所は減少した。

表 1 1 市町村別、従業者規模別付加価値額

(単位：百万円、%)

区 分	付加価値額		対 前 年		構 成 比	
	平成25年	平成26年	増減額	増減率	平成25年	平成26年
県 計	219,981	212,206	△ 7,775	△ 3.5	100.0	100.0
(市 郡 別)						
市 部	163,775	152,534	△ 11,241	△ 6.9	74.4	71.9
鳥取市	76,522	66,181	△ 10,341	△ 13.5	34.8	31.2
米子市	47,472	38,562	△ 8,910	△ 18.8	21.6	18.2
倉吉市	23,357	29,885	6,528	27.9	10.6	14.1
境港市	16,424	17,906	1,482	9.0	7.5	8.4
郡 部	56,206	59,672	3,466	6.2	25.6	28.1
岩美郡	3,629	4,827	1,198	33.0	1.6	2.3
八頭郡	4,751	4,503	△ 248	△ 5.2	2.2	2.1
東伯郡	17,227	18,255	1,028	6.0	7.8	8.6
西伯郡	13,705	14,186	481	3.5	6.2	6.7
日野郡	16,893	17,901	1,008	6.0	7.7	8.4
(従業者規模別)						
4～ 9人	10,364	9,300	△ 1,064	△ 10.3	4.7	4.4
10～ 19人	13,290	12,944	△ 346	△ 2.6	6.0	6.1
20～ 29人	13,351	12,712	△ 639	△ 4.8	6.1	6.0
30～ 49人	17,754	16,119	△ 1,635	△ 9.2	8.1	7.6
50～ 99人	48,089	51,907	3,818	7.9	21.9	24.5
100～299人	57,029	56,527	△ 502	△ 0.9	25.9	26.6
300人以上	60,105	52,697	△ 7,408	△ 12.3	27.3	24.8

#### (4) 1事業所当たり付加価値額

1事業所当たりの付加価値額は、2億6,038万円であった。

産業別にみると、『電子部品・デバイス』が7億9,230万円で最も大きく、次いで『鉄鋼』が7億4,419万円、『飲料・たばこ・飼料』が6億6,603万円の順となっている。

前年と比べると、『情報通信機械』、『鉄鋼』など9産業は増加したが、『パルプ・紙』、『電子部品・デバイス』など12産業は減少した。

#### (5) 従業者1人当たり付加価値額

従業者1人当たりの付加価値額は、710万円であった。

産業別にみると、『飲料・たばこ・飼料』が3,700万円で最も大きく、次いで『石油・石炭』が1,633万円、『パルプ・紙』が1,106万円の順となっている。

前年と比べると、『飲料・たばこ・飼料』、『情報通信機械』など10産業は増加したが、『パルプ・紙』、『石油・石炭』など11産業は減少した。

表12 1事業所当たり及び従業者1人当たり付加価値額、付加価値率

(単位：万円、%)

区 分	1事業所当たり付加価値額				従業者1人当たり付加価値額				付加価値率	
	平成25年	平成26年	増減額	増減率	平成25年	平成26年	増減額	増減率	平成25年	平成26年
合 計	26,472	26,038	△ 434	△ 1.6	732	710	△ 22	△ 3.0	34.1	31.7
09 食 料 品	22,769	22,202	△ 567	△ 2.5	564	546	△ 18	△ 3.2	30.6	28.3
10 飲料・たばこ・飼料	58,246	66,603	8,357	14.3	3,279	3,700	421	12.8	72.7	73.2
11 織 維	11,178	10,570	△ 608	△ 5.4	295	311	16	5.4	46.1	44.3
12 木 材	8,410	11,348	2,938	34.9	390	540	150	38.5	14.0	17.9
13 家 具	4,281	4,410	129	3.0	413	396	△ 17	△ 4.1	43.7	40.1
14 パルプ・紙	75,389	52,591	△ 22,798	△ 30.2	1,588	1,106	△ 482	△ 30.4	31.1	23.4
15 印 刷	10,874	11,324	450	4.1	480	491	11	2.3	47.4	46.4
16 化 学	31,162	X	X	X	1,948	X	X	X	40.9	X
17 石油・石炭	13,026	11,071	△ 1,955	△ 15.0	2,035	1,633	△ 402	△ 19.8	29.6	27.1
18 プラスチック	25,735	23,085	△ 2,650	△ 10.3	884	787	△ 97	△ 11.0	43.6	38.2
19 ゴ ム	14,457	13,551	△ 906	△ 6.3	539	494	△ 45	△ 8.3	50.4	50.1
20 皮 革	X	41,201	X	X	X	466	X	X	X	24.0
21 窯業・土石	9,989	8,517	△ 1,472	△ 14.7	839	711	△ 128	△ 15.3	36.7	33.0
22 鉄 鋼	63,391	74,419	11,028	17.4	588	679	91	15.5	25.6	27.6
23 非鉄金属	X	X	X	X	X	X	X	X	X	X
24 金属製品	16,949	18,611	1,662	9.8	648	674	26	4.0	38.0	38.3
25 はん用機械	5,850	5,650	△ 200	△ 3.4	450	591	141	31.3	45.5	46.8
26 生産用機械	17,682	18,295	613	3.5	650	676	26	4.0	39.4	40.7
27 業務用機械	17,524	16,057	△ 1,467	△ 8.4	316	280	△ 36	△ 11.4	43.1	43.5
28 電子部品・デバイス	90,972	79,230	△ 11,742	△ 12.9	945	887	△ 58	△ 6.1	33.1	31.2
29 電気機械	23,418	27,693	4,275	18.3	532	595	63	11.8	25.2	25.7
30 情報通信機械	10,710	50,809	40,099	374.4	446	755	309	69.3	55.9	19.1
31 輸送用機械	33,575	29,553	△ 4,022	△ 12.0	688	626	△ 62	△ 9.0	38.8	32.9
32 その他の製品	5,061	4,146	△ 915	△ 18.1	524	431	△ 93	△ 17.7	52.7	52.5

## 6 現金給与総額（従業者4人以上の事業所）

現金給与総額は997億54百万円で、前年に比べて12億36百万円増加（前年比1.3%増）し、5年振りに増加した。

### （1）産業別の状況

産業別の現金給与総額をみると、『電子部品・デバイス』が220億33百万円（構成比22.1%）で最も大きく、次いで『食料品』が191億円（同19.1%）、『電気機械』が108億51百万円（同10.9%）の順となっている。

前年と比べると、『情報通信機械』、『電子部品・デバイス』など10産業は増加したが、『繊維』、『パルプ・紙』など11産業は減少した。

表13 産業別現金給与総額

（単位：百万円、%）

区 分	現金給与総額		対 前 年		構 成 比		
	平成25年	平成26年	増減額	増減率	平成25年	平成26年	
合 計	98,518	99,754	1,236	1.3	100.0	100.0	
09 食 料 品	19,052	19,100	48	0.3	19.3	19.1	09
10 飲料・たばこ・飼料	1,956	1,988	32	1.6	2.0	2.0	10
11 繊 維	6,004	4,918	△ 1,086	△ 18.1	6.1	4.9	11
12 木 材	2,451	2,523	72	2.9	2.5	2.5	12
13 家 具	493	440	△ 53	△ 10.8	0.5	0.4	13
14 パ ル プ ・ 紙	7,444	6,961	△ 483	△ 6.5	7.6	7.0	14
15 印 刷	2,291	2,252	△ 39	△ 1.7	2.3	2.3	15
16 化 学	149	X	X	X	0.2	X	16
17 石 油 ・ 石 炭	308	289	△ 19	△ 6.2	0.3	0.3	17
18 プ ラ ス チ ッ ク	2,940	2,892	△ 48	△ 1.6	3.0	2.9	18
19 ゴ ム	523	604	81	15.5	0.5	0.6	19
20 皮 革	X	859	X	X	X	0.9	20
21 窯 業 ・ 土 石	1,586	1,509	△ 77	△ 4.9	1.6	1.5	21
22 鉄 鋼	2,429	2,578	149	6.1	2.5	2.6	22
23 非 鉄 金 属	X	X	X	X	X	X	23
24 金 属 製 品	6,504	6,698	194	3.0	6.6	6.7	24
25 は ん 用 機 械	535	443	△ 92	△ 17.2	0.5	0.4	25
26 生 産 用 機 械	4,354	4,481	127	2.9	4.4	4.5	26
27 業 務 用 機 械	1,160	1,350	190	16.4	1.2	1.4	27
28 電 子 部 品 ・ デ バ イ ス	20,864	22,033	1,169	5.6	21.2	22.1	28
29 電 気 機 械	11,515	10,851	△ 664	△ 5.8	11.7	10.9	29
30 情 報 通 信 機 械	264	2,288	2,024	766.7	0.3	2.3	30
31 輸 送 用 機 械	3,759	3,711	△ 48	△ 1.3	3.8	3.7	31
32 そ の 他 の 製 品	832	635	△ 197	△ 23.7	0.8	0.6	32



(2) 従業者1人当たり現金給与額

従業者1人当たりの現金給与額は、318万円であった。

産業別にみると、『石油・石炭』が473万円で最も大きく、次いで『電子部品・デバイス』が430万円、『情報通信機械』が396万円の順となっている。

前年と比べると、『情報通信機械』、『木材』など7産業は増加したが、『ゴム』、『その他の製品』など13産業は減少した。なお『金属製品』は横ばいであった。

また、従業者規模別にみると、「300人以上」規模の事業所が440万円で最も大きく、次いで「100～299人」の事業所が328万円の順となっている。

表14 従業者1人当たり現金給与額、労働分配率

(単位：万円、%)

区 分	現金給与額		対 前 年		労働分配率	
	平成25年	平成26年	増減額	増減率	平成25年	平成26年
合 計	312	318	6	1.9	44.8	47.0
09 食 料 品	257	264	7	2.7	48.1	51.2
10 飲料・たばこ・飼料	317	337	20	6.3	9.9	9.3
11 織 維	212	194	△ 18	△ 8.5	73.6	64.6
12 木 材	319	346	27	8.5	83.3	65.4
13 家 具	250	246	△ 4	△ 1.6	60.6	62.3
14 パ ル プ ・ 紙	393	381	△ 12	△ 3.1	26.7	35.8
15 印 刷	288	286	△ 2	△ 0.7	60.2	58.5
16 化 学	310	X	X	X	15.9	X
17 石 油 ・ 石 炭	482	473	△ 9	△ 1.9	23.7	29.0
18 プ ラ ス チ ッ ク	303	301	△ 2	△ 0.7	34.6	39.2
19 ゴ ム	300	269	△ 31	△ 10.3	60.3	63.7
20 皮 革	X	300	X	X	X	69.5
21 窯 業 ・ 土 石	333	314	△ 19	△ 5.7	39.7	44.3
22 鉄 鋼	373	389	16	4.3	63.9	57.7
23 非 鉄 金 属	X	X	X	X	X	X
24 金 属 製 品	330	330	0	0.0	52.6	50.7
25 は ん 用 機 械	294	290	△ 4	△ 1.4	65.3	49.0
26 生 産 用 機 械	335	348	13	3.9	52.4	52.1
27 業 務 用 機 械	224	213	△ 11	△ 4.9	73.5	84.0
28 電 子 部 品 ・ デ バ イ ス	409	430	21	5.1	45.9	50.6
29 電 気 機 械	304	296	△ 8	△ 2.6	63.9	54.4
30 情 報 通 信 機 械	274	396	122	44.5	61.7	64.3
31 輸 送 用 機 械	359	355	△ 4	△ 1.1	53.3	59.8
32 そ の 他 の 製 品	307	287	△ 20	△ 6.5	60.9	66.6
(従業者規模別)						
4～ 9人	253	254	1	0.4	47.7	52.0
10～ 19人	249	252	3	1.2	50.5	51.2
20～ 29人	283	274	△ 9	△ 3.2	55.2	55.2
30～ 49人	266	254	△ 12	△ 4.5	50.8	51.6
50～ 99人	301	290	△ 11	△ 3.7	36.4	32.6
100～ 299人	326	328	2	0.6	48.1	52.4
300人以上	392	440	48	12.2	42.5	50.1

## 7 原材料使用額等（従業者4人以上の事業所）

原材料使用額等は4,366億32百万円で、前年に比べて318億26百万円増加（前年比7.9%増）し、4年振りに増加した。

### （1）産業別の状況

産業別の原材料使用額等をみると、『食料品』が921億31百万円（構成比21.1%）で最も大きく、次いで『電子部品・デバイス』が903億8百万円（同20.7%）、『パルプ・紙』が584億47百万円（同13.4%）の順となっている。

前年と比べると、『情報通信機械』、『食料品』など16産業は増加したが、『石油・石炭』、『その他の製品』など5産業は減少した。

表15 産業別原材料使用額等

（単位：百万円、%）

区 分	原材料使用額等		対 前 年		構 成 比		
	平成25年	平成26年	増減額	増減率	平成25年	平成26年	
合 計	404,806	436,632	31,826	7.9	100.0	100.0	
09 食 料 品	87,175	92,131	4,956	5.7	21.5	21.1	09
10 飲料・たばこ・飼料	6,126	6,857	731	11.9	1.5	1.6	10
11 織 維	9,327	9,321	△ 6	△ 0.1	2.3	2.1	11
12 木 材	16,857	16,723	△ 134	△ 0.8	4.2	3.8	12
13 家 具	1,010	1,025	15	1.5	0.2	0.2	13
14 パ ル プ ・ 紙	57,475	58,447	972	1.7	14.2	13.4	14
15 印 刷	3,921	4,094	173	4.4	1.0	0.9	15
16 化 学	1,352	X	X	X	0.3	X	16
17 石 油 ・ 石 炭	3,101	2,684	△ 417	△ 13.4	0.8	0.6	17
18 プ ラ ス チ ッ ク	10,555	11,495	940	8.9	2.6	2.6	18
19 ゴ ム	815	902	87	10.7	0.2	0.2	19
20 皮 革	X	3,872	X	X	X	0.9	20
21 窯 業 ・ 土 石	6,887	6,919	32	0.5	1.7	1.6	21
22 鉄 鋼	10,473	11,094	621	5.9	2.6	2.5	22
23 非 鉄 金 属	X	X	X	X	X	X	23
24 金 属 製 品	19,336	20,345	1,009	5.2	4.8	4.7	24
25 は ん 用 機 械	980	1,027	47	4.8	0.2	0.2	25
26 生 産 用 機 械	12,068	11,933	△ 135	△ 1.1	3.0	2.7	26
27 業 務 用 機 械	1,931	1,956	25	1.3	0.5	0.4	27
28 電 子 部 品 ・ デ バ イ ス	86,319	90,308	3,989	4.6	21.3	20.7	28
29 電 気 機 械	51,832	56,048	4,216	8.1	12.8	12.8	29
30 情 報 通 信 機 械	311	14,748	14,437	4,642.1	0.1	3.4	30
31 輸 送 用 機 械	10,727	12,291	1,564	14.6	2.6	2.8	31
32 そ の 他 の 製 品	1,185	837	△ 348	△ 29.4	0.3	0.2	32

(2) 地域別の状況

市郡別の原材料使用額等をみると、市部が3,554億76百万円（構成比81.4%）で、郡部が811億55百万円（構成比18.6%）であった。

前年と比べると、市部が215億9百万円増加（前年比6.4%増）し、郡部が103億16百万円増加（同14.6%増）した。

(3) 従業者規模別の状況

従業者規模別の原材料使用額等をみると、「100～299人」規模の事業所が1,550億2百万円（構成比35.5%）、「300人以上」の事業所が1,390億12百万円（同31.8%）の順となっている。

前年と比べると、「10～19人」、「20～29人」、「50～99人」、「100～299人」、「300人以上」の事業所は増加したが、その他の規模の事業所は減少した。

表 1 6 市郡別、従業者規模別原材料使用額等

(単位：百万円、%)

区 分	原材料使用額等		対 前 年		構 成 比	
	平成25年	平成26年	増減額	増減率	平成25年	平成26年
県 計	404,806	436,632	31,826	7.9	100.0	100.0
(市 郡 別)						
市 部	333,967	355,476	21,509	6.4	82.5	81.4
鳥取市	138,348	156,169	17,821	12.9	34.2	35.8
米子市	90,995	89,427	△ 1,568	△ 1.7	22.5	20.5
倉吉市	51,123	55,577	4,454	8.7	12.6	12.7
境港市	53,503	54,303	800	1.5	13.2	12.4
郡 部	70,839	81,155	10,316	14.6	17.5	18.6
岩美郡	6,147	6,610	463	7.5	1.5	1.5
八頭郡	6,159	6,456	297	4.8	1.5	1.5
東伯郡	33,344	35,769	2,425	7.3	8.2	8.2
西伯郡	19,778	28,054	8,276	41.8	4.9	6.4
日野郡	5,411	4,267	△ 1,144	△ 21.1	1.3	1.0
(従業者規模別)						
4～ 9人	13,658	12,636	△ 1,022	△ 7.5	3.4	2.9
10～ 19人	19,749	21,061	1,312	6.6	4.9	4.8
20～ 29人	15,876	15,963	87	0.5	3.9	3.7
30～ 49人	26,824	24,364	△ 2,460	△ 9.2	6.6	5.6
50～ 99人	63,014	68,594	5,580	8.9	15.6	15.7
100～299人	136,076	155,002	18,926	13.9	33.6	35.5
300人以上	129,609	139,012	9,403	7.3	32.0	31.8

(4) 原材料率

原材料率の平均は 65.1%であり、前年に比べて2.4ポイント増加した。

産業別にみると、『情報通信機械』が79.0%で最も高く、次いで『木材』が77.8%、『皮革』が75.3%の順となっている。

前年と比べると、『情報通信機械』、『パルプ・紙』など15産業は増加したが、『木材』、『鉄鋼』など6産業は減少した。

表 17 産業別原材料率

(単位：万円、ポイント)

区 分	原 材 料 率		対 前 年
	平成25年	平成26年	増減ポイント
合 計	62.7	65.1	2.4
09 食 料 品	67.4	69.8	2.4
10 飲料・たばこ・飼料	22.5	23.5	1.0
11 織 維	52.7	54.2	1.5
12 木 材	80.2	77.8	△ 2.4
13 家 具	54.3	58.3	4.0
14 パ ル プ ・ 紙	64.1	70.4	6.3
15 印 刷	48.8	49.3	0.5
16 化 学	59.1	X	X
17 石 油 ・ 石 炭	70.4	72.9	2.5
18 プ ラ ス チ ッ ク	54.2	59.4	5.2
19 ゴ ム	47.3	47.6	0.3
20 皮 革	X	75.3	X
21 窯 業 ・ 土 石	63.2	67.0	3.8
22 鉄 鋼	70.6	68.6	△ 2.0
23 非 鉄 金 属	X	X	X
24 金 属 製 品	59.4	59.0	△ 0.4
25 は ん 用 機 械	54.4	53.2	△ 1.2
26 生 産 用 機 械	57.3	56.5	△ 0.8
27 業 務 用 機 械	52.7	53.0	0.3
28 電 子 部 品 ・ デ バ イ ス	62.9	64.6	1.7
29 電 気 機 械	72.4	72.1	△ 0.3
30 情 報 通 信 機 械	40.5	79.0	38.5
31 輸 送 用 機 械	59.1	65.2	6.1
32 そ の 他 の 製 品	45.8	46.1	0.3

## 8 在庫額（従業者30人以上の事業所）

平成26年末の在庫額は586億19百万円で、年初に比べて26億58百万円増加した。

### （1）在庫額の内訳

年末在庫額の内訳をみると、「原材料・燃料」が241億47百万円で最も大きく、次いで「半製品・仕掛品」が203億20百万円、「製造品」が141億53百万円の順となっている。

### （2）産業別の状況

産業別の年末在庫額をみると、『電子部品・デバイス』が183億23百万円で最も大きく、次いで『電気機械』が86億9百万円、『食料品』が75億64百万円の順となっている。

年間増減額は、『電子部品・デバイス』、『電気機械』など13産業は増加したが、『輸送用機械』、『生産用機械』の2産業は減少した。

表18 産業別在庫額

（単位：百万円）

区 分	総在庫額		製 造 品		半製品・仕掛品		原材料・燃料	
	年末 在庫額	年間 増減額	年末 在庫額	年間 増減額	年末 在庫額	年間 増減額	年末 在庫額	年間 増減額
合 計	58,619	2,658	14,153	1,483	20,320	750	24,147	425
09 食 料 品	7,564	175	2,776	221	999	64	3,789	△ 110
10 飲料・たばこ・飼料	723	4	555	115	—	△ 17	168	△ 95
11 織 維	1,243	135	253	30	428	88	562	18
12 木 材	2,431	353	1,000	366	383	△ 46	1,048	33
13 家 具	X	X	X	X	X	X	X	X
14 パ ル プ ・ 紙	5,732	131	1,257	24	1,041	15	3,434	91
15 印 刷	273	23	107	△ 1	71	9	95	15
16 化 学	—	—	—	—	—	—	—	—
17 石 油 ・ 石 炭	—	—	—	—	—	—	—	—
18 プ ラ ス チ ッ ク	1,493	58	333	—	505	91	655	△ 33
19 ゴ ム	X	X	X	X	X	X	X	X
20 皮 革	X	X	X	X	X	X	X	X
21 窯 業 ・ 土 石	X	X	X	X	X	X	X	X
22 鉄 鋼	1,550	133	182	18	1,143	75	225	40
23 非 鉄 金 属	X	X	X	X	X	X	X	X
24 金 属 製 品	2,658	238	392	△ 33	1,386	198	880	73
25 は ん 用 機 械	—	—	—	—	—	—	—	—
26 生 産 用 機 械	3,686	△ 268	611	△ 65	2,409	△ 252	666	49
27 業 務 用 機 械	430	44	90	69	50	△ 26	290	—
28 電子部品・デバイス	18,323	1,320	4,398	698	7,694	674	6,231	△ 53
29 電 気 機 械	8,609	365	1,417	72	3,265	292	3,928	2
30 情 報 通 信 機 械	1,352	67	313	△ 101	118	△ 41	921	208
31 輸 送 用 機 械	1,238	△ 269	101	14	396	△ 374	741	91
32 そ の 他 の 製 品	X	X	X	X	X	X	X	X

## 9 有形固定資産投資総額（従業者30人以上の事業所）

有形固定資産投資総額は 300億43百万円で、前年に比べて33億75百万円増加（前年比12.7%増）した。

表 1 9 資産別有形固定資産投資総額

区 分	(単位：百万円、%)			
	平成25年	平成26年	対 前 年	
			増減額	増減率
総 数	26,668	30,043	3,375	12.7
土地以外のもの	19,868	24,811	4,943	24.9
土 地	1,153	670	△ 483	△ 41.9
建設仮勘定増減額	5,647	4,563	△ 1,084	△ 19.2

### (1) 産業別の状況

産業別の有形固定資産投資総額をみると、『電子部品・デバイス』が98億63百万円で最も大きく、次いで『パルプ・紙』が96億58百万円、『電気機械』が26億84百万円の順となっている。

前年と比べると、『パルプ・紙』、『電気機械』など4産業は増加したが、『食料品』、『電子部品・デバイス』など10産業は減少した。

### (2) 1事業所当たり有形固定資産投資総額

1事業所当たりの有形固定資産投資総額は、1億3,594万円であった。

産業別にみると、『パルプ・紙』が8億7,801万円で最も大きく、次いで『電子部品・デバイス』が4億2,883万円、『飲料・たばこ・飼料』が1億8,642万円の順となっている。

前年と比べると、『パルプ・紙』、『電気機械』など3産業は増加したが、『飲料・たばこ・飼料』、『木材』など11産業は減少した。

表 2 0 産業別有形固定資産投資総額

(単位：百万円、%)

(単位：万円、%)

区 分	有形固定資産投資総額				1事業所当たり			
	平成25年	平成26年	増減額	増減率	平成25年	平成26年	増減額	増減率
合 計	26,668	30,043	3,375	12.7	12,122	13,594	1,472	12.1
09 食 料 品	5,105	2,296	△ 2,809	△ 55.0	9,817	4,592	△ 5,225	△ 53.2
10 飲料・たばこ・飼料	1,163	559	△ 604	△ 51.9	38,755	18,642	△ 20,113	△ 51.9
11 織 維	274	241	△ 33	△ 12.0	1,372	1,148	△ 224	△ 16.3
12 木 材	1,259	629	△ 630	△ 50.0	25,177	12,584	△ 12,593	△ 50.0
13 家 具	X	X	X	X	X	X	X	X
14 パ ル プ ・ 紙	1,624	9,658	8,034	494.7	14,762	87,801	73,039	494.8
15 印 刷	212	147	△ 65	△ 30.7	1,927	1,336	△ 591	△ 30.7
16 化 学	—	—	—	—	—	—	—	—
17 石 油 ・ 石 炭	—	—	—	—	—	—	—	—
18 プ ラ ス チ ッ ク	609	311	△ 298	△ 48.9	6,092	3,109	△ 2,983	△ 49.0
19 ゴ ム	X	X	X	X	X	X	X	X
20 皮 革	X	X	X	X	X	X	X	X
21 窯 業 ・ 土 石	X	X	X	X	X	X	X	X
22 鉄 鋼	573	477	△ 96	△ 16.8	11,454	9,542	△ 1,912	△ 16.7
23 非 鉄 金 属	X	X	X	X	X	X	X	X
24 金 属 製 品	523	1,019	496	94.8	2,906	5,997	3,091	106.4
25 は ん 用 機 械	X	—	X	X	X	—	X	X
26 生 産 用 機 械	1,307	397	△ 910	△ 69.6	10,052	3,055	△ 6,997	△ 69.6
27 業 務 用 機 械	402	417	15	3.7	10,051	6,951	△ 3,100	△ 30.8
28 電 子 部 品 ・ デ バ イ ス	11,282	9,863	△ 1,419	△ 12.6	47,007	42,883	△ 4,124	△ 8.8
29 電 気 機 械	1,209	2,684	1,475	122.0	4,650	9,587	4,937	106.2
30 情 報 通 信 機 械	X	369	X	X	X	12,311	X	X
31 輸 送 用 機 械	917	602	△ 315	△ 34.4	13,097	8,607	△ 4,490	△ 34.3
32 そ の 他 の 製 品	X	X	X	X	X	X	X	X

## 10 工業用水、工業用地（従業者30人以上の事業所）

### （1）工業用水

1日当たりの工業用水量（淡水の総量）は、161,134m<sup>3</sup>であった。

水源別にみると、「その他の淡水」が90,897m<sup>3</sup>（構成比56.4%）で最も大きく、次いで「井戸水」が39,949m<sup>3</sup>（同24.8%）、「工業用水道」の17,638m<sup>3</sup>（同10.9%）の順となっている。

表 2 1 水源別 1日当たり用水量

(単位：m<sup>3</sup>、%)

区 分	1日当たり用水量		対前年		構成比	
	平成25年	平成26年	増減量	増減率	平成25年	平成26年
淡 水	158,960	<b>161,134</b>	2,174	1.4	100.0	100.0
工業用水道	17,731	<b>17,638</b>	△ 93	△ 0.5	11.2	10.9
上水道	5,698	<b>5,460</b>	△ 238	△ 4.2	3.6	3.4
井戸水	38,727	<b>39,949</b>	1,222	3.2	24.4	24.8
その他の淡水	89,247	<b>90,897</b>	1,650	1.8	56.1	56.4
回収水	7,557	<b>7,190</b>	△ 367	△ 4.9	4.8	4.5
海水	—	—	—	—	—	—

### （2）工業用地

工業用地（敷地面積）の合計は、4,820,247m<sup>2</sup>であった。

また、1事業所当たりの敷地面積は、21,811m<sup>2</sup>であった。

表 2 2 工業用地面積

(単位：m<sup>2</sup>、%)

区 分	平成25年	平成26年	対前年	
			増減量	増減率
合 計				
敷地面積	4,775,053	<b>4,820,247</b>	45,194	0.9
建築面積	1,402,165	<b>1,438,449</b>	36,284	2.6
延べ建築面積	1,876,039	<b>1,911,014</b>	34,975	1.9
1事業所当たり				
敷地面積	21,705	<b>21,811</b>	106	0.5
建築面積	6,374	<b>6,509</b>	135	2.1
延べ建築面積	8,528	<b>8,647</b>	119	1.4

## 11 リース契約額及びリース支払額（従業者30人以上の事業所）

リース契約額は 14億3,564万円で、リース支払額は 23億4,075万円であった。

### (1) 産業別の状況

産業別のリース契約額をみると、『食料品』が5億8,054万円（構成比40.4%）で最も大きく、次いで『電子部品・デバイス』が3億0,327万円（同21.1%）、『繊維』が1億3,169万円（同9.2%）の順となっている。

また、リース支払額をみると、『電子部品・デバイス』が6億0,359万円（構成比25.8%）で最も大きく、次いで『食料品』が4億2,801万円（同18.3%）、『プラスチック』が3億0,806万円（同13.2%）の順となっている。

表 2 3 産業別リース契約額及びリース支払額

（単位：万円、%）

区 分	リース契約額		対 前 年		構 成 比		リース支払額		対 前 年		構 成 比	
	平成25年	平成26年	増減額	増減率	平成25年	平成26年	平成25年	平成26年	増減額	増減率	平成25年	平成26年
合 計	345,220	143,564	△ 201,656	△ 58.4	100.0	100.0	294,954	234,075	△ 60,879	△ 20.6	100.0	100.0
09 食 料 品	39,259	58,054	18,795	47.9	11.4	40.4	40,988	42,801	1,813	4.4	13.9	18.3
10 飲料・たばこ・飼料	—	659	—	—	—	—	825	1,272	447	54.2	0.3	0.5
11 織 維	1,021	13,169	12,148	1,189.8	0.3	9.2	5,941	3,973	△ 1,968	△ 33.1	2.0	1.7
12 木 材	25,477	3,517	△ 21,960	△ 86.2	7.4	2.4	5,623	8,556	2,933	52.2	1.9	3.7
13 家 具	X	X	X	X	X	X	X	X	X	X	X	X
14 パ ル プ ・ 紙	3,621	4,689	1,068	29.5	1.0	3.3	44,011	19,986	△ 24,025	△ 54.6	14.9	8.5
15 印 刷	1,325	260	△ 1,065	△ 80.4	0.4	0.2	3,417	3,387	△ 30	△ 0.9	1.2	1.4
16 化 学	—	—	—	—	—	—	—	—	—	—	—	—
17 石 油 ・ 石 炭	—	—	—	—	—	—	—	—	—	—	—	—
18 プ ラ ス チ ッ ク	552	373	△ 179	△ 32.4	0.2	0.3	31,413	30,806	△ 607	△ 1.9	10.7	13.2
19 ゴ ム	X	X	X	X	X	X	X	X	X	X	X	X
20 皮 革	X	X	X	X	X	X	X	X	X	X	X	X
21 窯 業 ・ 土 石	X	X	X	X	X	X	X	X	X	X	X	X
22 鉄 鋼	8,431	9,076	645	7.7	2.4	6.3	9,825	8,878	△ 947	△ 9.6	3.3	3.8
23 非 鉄 金 属	X	X	X	X	X	X	X	X	X	X	X	X
24 金 属 製 品	12,475	5,903	△ 6,572	△ 52.7	3.6	4.1	25,390	16,402	△ 8,988	△ 35.4	8.6	7.0
25 は ん 用 機 械	X	—	X	X	X	X	X	—	X	X	X	X
26 生 産 用 機 械	1,063	4,714	3,651	343.5	0.3	3.3	11,137	10,817	△ 320	△ 2.9	3.8	4.6
27 業 務 用 機 械	—	657	—	—	—	—	12	43	12	—	0.0	0.0
28 電 子 部 品 ・ デ バ イ ス	224,512	30,327	△ 194,185	△ 86.5	65.0	21.1	84,796	60,359	△ 24,437	△ 28.8	28.7	25.8
29 電 気 機 械	7,570	7,131	△ 439	△ 5.8	2.2	5.0	16,591	9,051	△ 7,540	△ 45.4	5.6	3.9
30 情 報 通 信 機 械	X	185	X	X	X	X	X	5,281	X	X	X	X
31 輸 送 用 機 械	16,389	1,755	△ 14,634	△ 89.3	4.7	1.2	11,685	9,488	△ 2,197	△ 18.8	4.0	4.1
32 そ の 他 の 製 品	X	X	X	X	X	X	X	X	X	X	X	X



(2) 地域別の状況

市郡別のリース契約額をみると、市部が11億897万円（構成比77.2%）で、郡部が3億2,667万円（構成比22.8%）であった。  
また、リース支払額をみると、市部が20億138万円（構成比85.5%）で、郡部が3億3,937万円（構成比14.5%）であった。

表24 市郡別、従業者規模別リース契約額及びリース支払額

(単位：万円、%)

区 分	リース契約額		対 前 年		構 成 比		リース支払額		対 前 年		構 成 比	
	平成25年	平成26年	増減額	増減率	平成25年	平成26年	平成25年	平成26年	増減額	増減率	平成25年	平成26年
県 計	345,220	143,564	△ 201,656	△ 58.4	100.0	100.0	294,954	234,075	△ 60,879	△ 20.6	100.0	100.0
(市 郡 別)												
市 部	322,620	110,897	△ 211,723	△ 65.6	93.5	77.2	253,839	200,138	△ 53,701	△ 21.2	86.1	85.5
鳥取市	193,747	18,846	△ 174,901	△ 90.3	56.1	13.1	52,692	40,901	△ 11,791	△ 22.4	17.9	17.5
米子市	54,794	32,067	△ 22,727	△ 41.5	15.9	22.3	84,229	46,585	△ 37,644	△ 44.7	28.6	19.9
倉吉市	61,131	47,129	△ 14,002	△ 22.9	17.7	32.8	105,475	101,107	△ 4,368	△ 4.1	35.8	43.2
境港市	12,948	12,855	△ 93	△ 0.7	3.8	9.0	11,443	11,545	102	0.9	3.9	4.9
郡 部	22,600	32,667	10,067	44.5	6.5	22.8	41,115	33,937	△ 7,178	△ 17.5	13.9	14.5
岩美郡	3,754	630	△ 3,124	△ 83.2	1.1	0.4	8,244	1,763	△ 6,481	△ 78.6	2.8	0.8
八頭郡	636	811	175	27.5	0.2	0.6	4,400	3,110	△ 1,290	△ 29.3	1.5	1.3
東伯郡	15,928	25,321	9,393	59.0	4.6	17.6	18,245	19,239	994	5.4	6.2	8.2
西伯郡	2,180	5,238	3,058	140.3	0.6	3.6	9,342	8,583	△ 759	△ 8.1	3.2	3.7
日野郡	102	667	565	553.9	0.0	0.5	884	1,242	358	40.5	0.3	0.5
(従業者規模別)												
30～49人	36,651	21,656	△ 14,995	△ 40.9	10.6	15.1	32,445	25,719	△ 6,726	△ 20.7	11.0	11.0
50～99人	47,698	25,977	△ 21,721	△ 45.5	13.8	18.1	53,511	76,581	23,070	43.1	18.1	32.7
100～299人	40,957	58,233	17,276	42.2	11.9	40.6	107,199	62,835	△ 44,364	△ 41.4	36.3	26.8
300人以上	219,914	37,698	△ 182,216	△ 82.9	63.7	26.3	101,799	68,940	△ 32,859	△ 32.3	34.5	29.5



# Ⅱ 統 計 表

(平成 2 6 年)

# 1 産業別統計表（従業者4人以上の事業所）

## 1-1 従業者4人以上の事業所に関する統計表（規模別、産業中分類別）

規 模 産業中分類	事 業 所 数	従 業 者 数										
		合 計	男					女				
			男 計	個人事業主、無給家族従業者	正社員・正職員等	パート・アルバイト等	出向・派遣受入者	女 計	個人事業主、無給家族従業者	正社員・正職員等	パート・アルバイト等	出向・派遣受入者
総 数	815	29,890	18,300	64	16,167	1,413	656	11,590	29	7,028	4,050	483
4～9人	302	1,905	1,165	54	1,000	93	18	740	24	380	334	2
10～19人	187	2,630	1,399	8	1,265	103	23	1,231	4	630	552	45
20～29人	105	2,559	1,370	2	1,251	99	18	1,189	1	667	490	31
30～49人	81	3,194	1,757	—	1,583	146	28	1,437	—	864	540	33
50～99人	78	5,581	3,243	—	2,895	216	132	2,338	—	1,418	807	113
100～299人	50	8,455	5,134	—	4,365	452	317	3,321	—	1,984	1,130	207
300人以上	12	5,566	4,232	—	3,808	304	120	1,334	—	1,085	197	52
09 食 料 品	168	6,834	3,028	23	2,489	450	66	3,806	12	1,830	1,885	79
10 飲料・たばこ・飼料	32	576	460	1	433	22	4	116	—	80	33	3
11 織 維	72	2,445	490	5	391	65	29	1,955	6	1,426	426	97
12 木 材	34	714	624	1	566	42	15	90	—	77	13	—
13 家 具	16	178	141	3	128	10	—	37	1	26	10	—
14 パ ル プ ・ 紙	37	1,760	1,364	1	1,296	33	34	396	—	277	103	16
15 印 刷	34	784	503	2	477	24	—	281	—	216	65	—
16 化 学	2	33	20	—	17	2	1	13	—	10	2	1
17 石 油 ・ 石 炭	9	61	47	—	42	—	5	14	—	12	1	1
18 プ ラ ス チ ッ ク	32	939	624	2	504	92	26	315	—	83	216	16
19 ゴ ム	7	192	96	—	72	18	6	96	—	40	38	18
20 皮 革	3	265	107	—	87	18	2	158	—	103	55	—
21 窯 業 ・ 土 石	40	479	413	1	370	25	17	66	1	57	7	1
22 鉄 鋼	6	658	612	—	558	54	—	46	—	39	6	1
23 非 鉄 金 属	1	66	58	—	56	2	—	8	—	3	5	—
24 金 属 製 品	71	1,960	1,511	3	1,385	83	40	449	1	250	176	22
25 は ん 用 機 械	16	153	120	2	117	1	—	33	1	24	8	—
26 生 産 用 機 械	47	1,272	1,102	3	1,027	65	7	170	—	107	59	4
27 業 務 用 機 械	10	574	286	2	218	18	48	288	1	183	71	33
28 電 子 部 品 ・ デ バ イ ス	55	4,913	3,353	7	3,079	208	59	1,560	3	1,118	387	52
29 電 気 機 械	72	3,351	2,011	6	1,695	84	226	1,340	1	839	391	109
30 情 報 通 信 機 械	7	471	355	—	279	16	60	116	—	74	13	29
31 輸 送 用 機 械	21	991	836	1	750	74	11	155	2	111	41	1
32 そ の 他 の 製 品	23	221	139	1	131	7	—	82	—	43	39	—

(単位：人、万円)

現金 給与総額	原材料 使用額等	製造品出荷額等					生産額	付加 価値額	
		総額	製造品 出荷額	加工賃 収入額	その他 収入額	うち 修理料 収入額			
9,975,412	43,663,154	68,042,136	59,666,161	3,212,266	5,163,709	57,768	63,093,468	21,220,599	総数
483,806	1,263,573	2,265,775	1,849,419	231,575	184,781	11,539	2,080,881	929,987	4～ 9
662,306	2,106,125	3,496,825	2,675,179	389,534	432,112	8,961	3,062,782	1,294,376	10～ 19
701,178	1,596,256	2,966,571	2,402,949	364,335	199,287	—	2,765,831	1,271,191	20～ 29
831,877	2,436,387	4,369,729	3,734,719	459,962	175,048	6,095	4,202,119	1,611,947	30～ 49
1,692,494	6,859,438	12,770,461	11,156,251	820,449	793,761	21,790	11,997,240	5,190,705	50～ 99
2,963,518	15,500,204	22,068,646	18,199,455	826,063	3,043,128	9,383	19,047,336	5,652,740	100～299
2,640,233	13,901,171	20,104,129	19,648,189	120,348	335,592	—	19,937,279	5,269,653	300以上
1,909,992	9,213,061	13,441,568	11,258,648	245,092	1,937,828	—	11,532,237	3,729,887	09
198,761	685,734	3,075,839	2,834,523	199,377	41,939	—	3,043,756	2,131,304	10
491,845	932,125	1,761,663	1,330,502	430,099	1,062	1,062	1,772,309	761,028	11
252,271	1,672,335	2,145,818	2,023,903	52,017	69,898	—	2,107,912	385,827	12
43,955	102,513	181,942	154,065	87	27,790	—	153,437	70,564	13
696,131	5,844,728	8,403,308	7,910,617	214,242	278,449	—	8,126,766	1,945,872	14
225,177	409,396	857,895	817,432	38,460	2,003	—	856,658	385,003	15
X	X	X	X	X	X	X	X	X	16
28,852	268,396	375,207	316,439	—	58,768	—	316,439	99,636	17
289,235	1,149,498	1,979,241	1,829,916	97,213	52,112	—	1,936,251	738,706	18
60,386	90,194	195,040	169,955	4,066	21,019	—	175,298	94,857	19
85,940	387,225	517,168	511,556	5,612	—	—	521,782	123,604	20
150,855	691,852	1,057,548	911,550	310	145,688	—	911,613	340,670	21
257,800	1,109,357	1,638,938	1,624,319	4,834	9,785	—	1,638,429	446,516	22
X	X	X	X	X	X	X	X	X	23
669,824	2,034,522	3,521,792	3,139,998	339,951	41,843	4,193	3,496,434	1,321,354	24
44,316	102,728	199,632	184,762	13,870	1,000	1,000	198,632	90,396	25
448,066	1,193,250	2,202,987	2,109,894	46,148	46,945	7,008	2,124,344	859,876	26
134,955	195,579	374,555	166,794	207,761	—	—	378,923	160,566	27
2,203,254	9,030,790	13,912,847	11,571,056	594,795	1,746,996	9,849	12,303,037	4,357,658	28
1,085,134	5,604,764	7,859,557	6,921,937	359,975	577,645	27,437	7,318,268	1,993,892	29
228,817	1,474,843	1,905,035	1,898,152	6,883	—	—	1,890,886	355,664	30
371,080	1,229,119	1,964,405	1,527,856	340,231	96,318	4,152	1,825,883	620,623	31
63,518	83,703	188,019	175,131	6,267	6,621	3,067	181,753	95,350	32

1-2-1 従業者30人以上の事業所に関する統計表（産業中分類別）

産業中分類	事業所数	従業者数								
		合計	男					女		
			男計	個人事業主、無給家族従業者	正社員・正職員等	パート・アルバイト等	出向・派遣受入者	女計	個人事業主、無給家族従業者	正社員・正職員等
総数	221	22,796	14,366	—	12,651	1,118	597	8,430	—	5,351
09 食料品	50	5,322	2,435	—	2,007	365	63	2,887	—	1,444
10 飲料・たばこ・飼料	3	273	242	—	235	4	3	31	—	26
11 繊維	21	1,738	363	—	288	51	24	1,375	—	1,064
12 木材	5	410	379	—	337	28	14	31	—	28
13 家具	2	79	67	—	62	5	—	12	—	8
14 パルプ・紙	11	1,455	1,218	—	1,158	26	34	237	—	196
15 印刷	11	522	336	—	315	21	—	186	—	135
16 化学	—	—	—	—	—	—	—	—	—	—
17 石油・石炭	—	—	—	—	—	—	—	—	—	—
18 プラスチック	10	628	408	—	320	69	19	220	—	50
19 ゴム	2	132	72	—	50	16	6	60	—	24
20 皮革	1	229	99	—	79	18	2	130	—	81
21 窯業・土石	1	40	36	—	33	—	3	4	—	3
22 鉄鋼	5	640	596	—	542	54	—	44	—	37
23 非鉄金属	1	66	58	—	56	2	—	8	—	3
24 金属製品	17	1,231	912	—	826	54	32	319	—	161
25 はん用機械	—	—	—	—	—	—	—	—	—	—
26 生産用機械	13	977	857	—	795	55	7	120	—	72
27 業務用機械	6	523	268	—	202	18	48	255	—	164
28 電子部品・デバイス	23	4,433	3,190	—	2,939	193	58	1,243	—	1,003
29 電気機械	28	2,832	1,777	—	1,503	57	217	1,055	—	700
30 情報通信機械	3	436	335	—	266	9	60	101	—	72
31 輸送用機械	7	794	689	—	609	73	7	105	—	75
32 その他の製品	1	36	29	—	29	—	—	7	—	5

(単位：人、万円)

		月別常用労働者数		現金給与総額			産業
パート・アルバイト等	出向・派遣受入者	年間延数	月平均	総額	基本給・諸手当・期末賞与等	その他	
2,674	405	267,163	22,264	8,128,122	7,656,557	471,565	総数
1,378	65	60,331	5,028	1,580,612	1,476,224	104,388	09
2	3	3,282	274	110,377	105,968	4,409	10
242	69	20,061	1,672	366,690	349,932	16,758	11
3	—	5,040	420	160,688	155,594	5,094	12
4	—	X	X	X	X	X	13
36	5	17,497	1,458	617,900	591,489	26,411	14
51	—	6,269	522	155,684	154,464	1,220	15
—	—	—	—	—	—	—	16
—	—	—	—	—	—	—	17
163	7	7,436	620	196,095	189,659	6,436	18
19	17	X	X	X	X	X	19
49	—	X	X	X	X	X	20
1	—	X	X	X	X	X	21
6	1	7,678	640	249,566	247,438	2,128	22
5	—	X	X	X	X	X	23
138	20	14,812	1,234	426,661	403,489	23,172	24
—	—	—	—	—	—	—	25
44	4	11,523	960	358,633	352,926	5,707	26
58	33	5,701	475	126,007	113,451	12,556	27
194	46	52,280	4,357	2,106,998	2,014,130	92,868	28
249	106	32,855	2,738	960,871	867,890	92,981	29
—	29	5,413	451	217,777	175,397	42,380	30
30	—	9,689	807	304,655	285,385	19,270	31
2	—	X	X	X	X	X	32

1-2-2 従業者30人以上の事業所に関する統計表（産業中分類別）

産業中分類	原 材 料 使 用 額 等						
	総 額	原材料 使用額	燃 料 使用額	電 力 使用額	委 託 生産費	製造等 に 関連する 外注費	転売した 商品の 仕入額
総 数	38,697,200	30,218,674	914,306	1,116,499	2,786,014	422,525	3,239,182
09 食 料 品	7,985,352	6,229,403	150,301	164,643	86,085	32,685	1,322,235
10 飲料・たばこ・飼料	467,677	363,075	30,174	34,929	731	38,768	—
11 織 維	777,831	473,202	19,660	23,202	260,675	1,092	—
12 木 材	1,427,785	1,361,174	2,255	51,998	11,173	—	1,185
13 家 具	X	X	X	X	X	X	X
14 パ ル プ ・ 紙	5,579,315	4,294,495	531,081	139,532	263,729	198,857	151,621
15 印 刷	297,627	196,699	5,598	11,034	83,670	626	—
16 化 学	—	—	—	—	—	—	—
17 石 油 ・ 石 炭	—	—	—	—	—	—	—
18 プ ラ ス チ ッ ク	837,949	718,169	24,121	45,232	31,033	3,671	15,723
19 ゴ ム	X	X	X	X	X	X	X
20 皮 革	X	X	X	X	X	X	X
21 窯 業 ・ 土 石	X	X	X	X	X	X	X
22 鉄 鋼	1,014,787	674,476	34,284	71,377	202,627	25,025	6,998
23 非 鉄 金 属	X	X	X	X	X	X	X
24 金 属 製 品	1,459,984	1,200,887	23,704	55,895	169,700	3,342	6,456
25 は ん 用 機 械	—	—	—	—	—	—	—
26 生 産 用 機 械	1,080,110	808,240	6,021	23,437	193,221	23,881	25,310
27 業 務 用 機 械	190,322	95,360	569	8,103	85,948	342	—
28 電 子 部 品 ・ デ バ イ ス	8,934,386	6,478,114	57,260	354,877	792,232	55,939	1,195,964
29 電 気 機 械	5,408,112	4,521,536	14,781	55,152	330,866	3,089	482,688
30 情 報 通 信 機 械	1,453,696	1,346,257	2,092	12,252	72,560	20,535	—
31 輸 送 用 機 械	1,163,822	939,943	2,721	43,865	159,179	4,502	13,612
32 そ の 他 の 製 品	X	X	X	X	X	X	X



(単位：万円)

製造品出荷額等					生産額	付加価値額	産業
総額	製造品出荷額	加工賃収入額	その他収入額	うち修理料収入額			
59,312,965	52,738,614	2,226,822	4,347,529	37,268	55,183,974	17,725,045	総数
11,485,824	9,712,537	170,105	1,603,182	—	9,911,139	3,050,742	09
2,656,210	2,456,833	199,377	—	—	2,666,066	1,959,099	10
1,366,760	1,179,237	186,461	1,062	1,062	1,377,406	536,582	11
1,730,961	1,713,134	16,587	1,240	—	1,761,713	226,956	12
X	X	X	X	X	X	X	13
7,983,404	7,567,914	195,116	220,374	—	7,766,953	1,801,758	14
625,272	595,751	29,521	—	—	626,038	272,266	15
—	—	—	—	—	—	—	16
—	—	—	—	—	—	—	17
1,484,625	1,393,723	72,168	18,734	—	1,475,013	567,883	18
X	X	X	X	X	X	X	19
X	X	X	X	X	X	X	20
X	X	X	X	X	X	X	21
1,506,812	1,492,854	4,834	9,124	—	1,506,964	411,482	22
X	X	X	X	X	X	X	23
2,463,965	2,228,550	213,794	21,621	—	2,458,829	870,526	24
—	—	—	—	—	—	—	25
1,918,806	1,877,266	4,907	36,633	—	1,850,503	700,032	26
354,844	156,105	198,739	—	—	359,212	147,082	27
13,677,738	11,458,874	474,983	1,743,881	9,383	12,071,043	4,227,783	28
7,443,138	6,637,424	233,086	572,628	22,671	6,906,866	1,788,809	29
1,866,013	1,866,013	—	—	—	1,851,864	338,984	30
1,769,248	1,445,786	227,144	96,318	4,152	1,632,179	499,484	31
X	X	X	X	X	X	X	32

1-2-3 従業者30人以上の事業所に関する統計表（産業中分類別）

産業中分類	在 庫					
	年 初				年 末	
	総 額	製造品	半製品・ 仕掛品	原材料 ・燃料	総 額	製造品
総 数	5,596,158	1,266,971	1,956,955	2,372,232	5,861,912	1,415,251
09 食 料 品	738,880	255,558	93,446	389,876	756,409	277,624
10 飲料・たばこ・飼料	71,909	43,956	1,672	26,281	72,299	55,484
11 織 維	110,861	22,370	34,001	54,490	124,322	25,328
12 木 材	207,814	63,431	42,887	101,496	243,116	100,029
13 家 具	X	X	X	X	X	X
14 パ ル プ ・ 紙	560,106	123,219	102,644	334,243	573,172	125,661
15 印 刷	24,950	10,833	6,185	7,932	27,264	10,693
16 化 学	—	—	—	—	—	—
17 石 油 ・ 石 炭	—	—	—	—	—	—
18 プ ラ ス チ ッ ク	143,498	33,303	41,447	68,748	149,339	33,329
19 ゴ ム	X	X	X	X	X	X
20 皮 革	X	X	X	X	X	X
21 窯 業 ・ 土 石	X	X	X	X	X	X
22 鉄 鋼	141,771	16,423	106,867	18,481	155,047	18,224
23 非 鉄 金 属	X	X	X	X	X	X
24 金 属 製 品	241,957	42,445	118,843	80,669	265,790	39,166
25 は ん 用 機 械	—	—	—	—	—	—
26 生 産 用 機 械	395,423	67,620	266,138	61,665	368,639	61,141
27 業 務 用 機 械	38,613	2,098	7,598	28,917	43,017	9,029
28 電 子 部 品 ・ デ バ イ ス	1,700,331	370,018	701,953	628,360	1,832,312	439,836
29 電 気 機 械	824,395	134,509	297,327	392,559	860,944	141,680
30 情 報 通 信 機 械	128,510	41,402	15,819	71,289	135,195	31,319
31 輸 送 用 機 械	150,704	8,672	77,061	64,971	123,770	10,070
32 そ の 他 の 製 品	X	X	X	X	X	X

(単位：万円)

額						産業
末		年間増減				
半製品・仕掛品	原材料・燃料	総額	製造品	半製品・仕掛品	原材料・燃料	
2,031,978	2,414,683	265,754	148,280	75,023	42,451	総数
99,877	378,908	17,529	22,066	6,431	△ 10,968	09
—	16,815	390	11,528	△ 1,672	△ 9,466	10
42,751	56,243	13,461	2,958	8,750	1,753	11
38,281	104,806	35,302	36,598	△ 4,606	3,310	12
X	X	X	X	X	X	13
104,125	343,386	13,066	2,442	1,481	9,143	14
7,091	9,480	2,314	△ 140	906	1,548	15
—	—	—	—	—	—	16
—	—	—	—	—	—	17
50,543	65,467	5,841	26	9,096	△ 3,281	18
X	X	X	X	X	X	19
X	X	X	X	X	X	20
X	X	X	X	X	X	21
114,342	22,481	13,276	1,801	7,475	4,000	22
X	X	X	X	X	X	23
138,607	88,017	23,833	△ 3,279	19,764	7,348	24
—	—	—	—	—	—	25
240,947	66,551	△ 26,784	△ 6,479	△ 25,191	4,886	26
5,035	28,953	4,404	6,931	△ 2,563	36	27
769,381	623,095	131,981	69,818	67,428	△ 5,265	28
326,512	392,752	36,549	7,171	29,185	193	29
11,753	92,123	6,685	△ 10,083	△ 4,066	20,834	30
39,617	74,083	△ 26,934	1,398	△ 37,444	9,112	31
X	X	X	X	X	X	32

1-2-4 従業者30人以上の事業所に関する統計表（産業中分類別）

産業中分類	有形固定							
	取得額						建設仮勘定	
	総額	土地	土地以外のもの				増	減
			総額	建物・構築物	機械装置	船舶・備品等		
総数	2,548,070	67,000	2,481,070	381,824	1,849,514	249,732	1,082,457	626,197
09 食料品	235,198	11,224	223,974	78,498	131,460	14,016	29,175	34,794
10 飲料・たばこ・飼料	43,788	—	43,788	5,757	35,578	2,453	12,138	—
11 繊維	23,009	—	23,009	10,124	10,344	2,541	1,100	—
12 木材	62,141	17,769	44,372	13,157	28,809	2,406	4,484	3,703
13 家具	X	X	X	X	X	X	X	X
14 パルプ・紙	967,712	3	967,709	117,854	835,328	14,527	25,291	27,191
15 印刷	14,699	—	14,699	118	13,928	653	—	—
16 化学	—	—	—	—	—	—	—	—
17 石油・石炭	—	—	—	—	—	—	—	—
18 プラスチック	31,085	—	31,085	1,117	10,146	19,822	—	—
19 ゴム	X	X	X	X	X	X	X	X
20 皮革	X	X	X	X	X	X	X	X
21 窯業・土石	X	X	X	X	X	X	X	X
22 鉄鋼	47,775	4,321	43,454	5,852	30,186	7,416	7,957	8,022
23 非鉄金属	X	X	X	X	X	X	X	X
24 金属製品	99,853	981	98,872	34,385	57,795	6,692	40,370	38,278
25 はん用機械	—	—	—	—	—	—	—	—
26 生産用機械	39,714	1,917	37,797	6,847	25,599	5,351	—	—
27 業務用機械	41,708	10,840	30,868	2,358	27,178	1,332	—	—
28 電子部品・デバイス	596,289	2,725	593,564	36,270	416,839	140,455	841,388	451,368
29 電気機械	210,735	17,220	193,515	37,354	138,515	17,646	120,301	62,588
30 情報通信機械	36,934	—	36,934	355	29,694	6,885	—	—
31 輸送用機械	60,249	—	60,249	30,145	24,654	5,450	—	—
32 その他の製品	X	X	X	X	X	X	X	X

(単位：万円)

資 産 額								産業
投 資 総 額	除 却 額			減 価 償 却 額	年 末 現 在 高			
	総 額	土 地	土 地 以 外 の 物 品		総 額	土 地	土 地 以 外 の 物 品	
3,004,330	255,181	44,125	211,056	2,136,555	18,355,046	4,962,308	13,392,738	総数
229,579	25,013	449	24,564	258,085	4,401,088	1,184,197	3,216,891	09
55,926	11,286	9,190	2,096	95,644	722,936	39,311	683,625	10
24,109	5,387	4,700	687	26,360	445,336	238,565	206,771	11
62,922	1,987	—	1,987	91,339	727,123	308,865	418,258	12
X	X	X	X	X	X	X	X	13
965,812	17,199	1,930	15,269	514,880	4,120,231	548,868	3,571,363	14
14,699	5,620	—	5,620	35,308	296,127	108,279	187,848	15
—	—	—	—	—	—	—	—	16
—	—	—	—	—	—	—	—	17
31,085	991	—	991	46,826	314,398	102,171	212,227	18
X	X	X	X	X	X	X	X	19
X	X	X	X	X	X	X	X	20
X	X	X	X	X	X	X	X	21
47,710	1,690	1,230	460	60,185	474,015	197,076	276,939	22
X	X	X	X	X	X	X	X	23
101,945	13,783	394	13,389	90,251	754,607	272,248	482,359	24
—	—	—	—	—	—	—	—	25
39,714	198	—	198	58,274	764,487	252,301	512,186	26
41,708	4	—	4	12,982	148,168	81,400	66,768	27
986,309	139,035	—	139,035	581,592	2,850,102	729,723	2,120,379	28
268,448	30,865	26,232	4,633	173,515	1,507,169	576,253	930,916	29
36,934	62	—	62	36,388	173,570	40,672	132,898	30
60,249	519	—	519	34,227	393,321	133,834	259,487	31
X	X	X	X	X	X	X	X	32

1-2-5 従業者30人以上の事業所に関する統計表（産業中分類別）

産業中分類	1日当たり水源別用水量						
	淡水総量	工業用水道	上水道	井戸水	その他の淡水	回収水	海水
総数	161,134	17,638	5,460	39,949	90,897	7,190	—
09 食料品	12,708	4,445	2,346	5,867	50	—	—
10 飲料・たばこ・飼料	2,388	—	78	1,894	—	416	—
11 繊維	1,297	—	163	1,134	—	—	—
12 木材	949	861	28	60	—	—	—
13 家具	X	X	X	X	X	X	X
14 パルプ・紙	128,450	5,909	164	29,285	90,802	2,290	—
15 印刷	39	—	39	—	—	—	—
16 化学	—	—	—	—	—	—	—
17 石油・石炭	—	—	—	—	—	—	—
18 プラスチック	1,327	500	92	420	25	290	—
19 ゴム	X	X	X	X	X	X	X
20 皮革	X	X	X	X	X	X	X
21 窯業・土石	X	X	X	X	X	X	X
22 鉄鋼	387	200	68	119	—	—	—
23 非鉄金属	X	X	X	X	X	X	X
24 金属製品	1,648	285	155	888	20	300	—
25 はん用機械	—	—	—	—	—	—	—
26 生産用機械	70	—	70	—	—	—	—
27 業務用機械	56	—	56	—	—	—	—
28 電子部品・デバイス	10,604	5,438	1,109	178	—	3,879	—
29 電気機械	866	—	820	46	—	—	—
30 情報通信機械	71	—	71	—	—	—	—
31 輸送用機械	130	—	120	10	—	—	—
32 その他の製品	X	X	X	X	X	X	X

(単位：m<sup>3</sup>、m<sup>2</sup>、万円)

1日当たり用途別用水量（淡水のみ）					工業用地			リース金額		産業
ボイラー	原料	製品処理	冷却温調	その他	敷地面積	建築面積	延べ 建築面積	契約額	支払額	
6,062	1,499	113,927	32,198	7,448	4,820,247	1,438,449	1,911,014	143,564	234,075	総数
950	306	8,287	2,383	782	754,448	256,664	325,758	58,054	42,801	09
86	1,193	779	103	227	403,136	38,108	47,274	659	1,272	10
58	—	710	335	194	173,211	67,601	81,024	13,169	3,973	11
176	—	1	750	22	130,096	48,686	49,260	3,517	8,556	12
X	X	X	X	X	X	X	X	X	X	X
4,361	—	94,493	24,644	4,952	847,278	225,295	329,188	4,689	19,986	14
—	—	4	2	33	57,273	21,944	26,908	260	3,387	15
—	—	—	—	—	—	—	—	—	—	16
—	—	—	—	—	—	—	—	—	—	17
75	—	9	1,215	28	185,701	63,574	67,301	373	30,806	18
X	X	X	X	X	X	X	X	X	X	X
X	X	X	X	X	X	X	X	X	X	X
X	X	X	X	X	X	X	X	X	X	X
—	—	—	294	93	209,655	57,123	59,651	9,076	8,878	22
X	X	X	X	X	X	X	X	X	X	X
26	—	367	1,098	157	276,532	121,282	134,150	5,903	16,402	24
—	—	—	—	—	—	—	—	—	—	25
10	—	4	4	52	167,528	68,776	80,648	4,714	10,817	26
—	—	—	1	55	45,762	18,677	31,616	657	43	27
159	—	8,747	1,259	439	731,129	220,185	381,022	30,327	60,359	28
136	—	479	61	190	386,121	138,427	171,071	7,131	9,051	29
—	—	—	—	71	122,034	19,734	37,468	185	5,281	30
—	—	12	—	118	182,258	38,941	40,921	1,755	9,488	31
X	X	X	X	X	X	X	X	X	X	X

1-3-1 産業細分類別統計表（従業者4人以上の事業所）

（単位：人、万円）

産業細分類	事業所数	従業者数	現金 給与総額	原材料 使用額等	製造品 出荷額等	付加 価値額
総 数	815	29,890	9,975,412	43,663,154	68,042,136	21,220,599
09 食 料 品	168	6,834	1,909,992	9,213,061	13,441,568	3,729,887
0911 部分肉・冷凍肉製造業	6	312	87,970	794,568	974,386	155,980
0912 肉加工品製造業	1	599	X	X	X	X
0913 処理牛乳・乳飲料製造業	1	423	X	X	X	X
0914 乳製品製造業 （処理牛乳，乳飲料を除く）	1	5	X	X	X	X
0919 その他の畜産食料品製造業	11	508	122,719	1,261,690	1,504,122	204,142
0922 海藻加工業	3	236	68,925	259,366	419,520	145,665
0923 水産練製品製造業	8	159	33,932	65,809	130,688	58,534
0924 塩干・塩蔵品製造業	4	120	20,661	110,700	170,893	56,378
0925 冷凍水産物製造業	4	161	43,579	472,879	689,763	194,132
0926 冷凍水産食品製造業	19	1,038	304,559	2,424,707	3,297,534	776,990
0929 その他の水産食料品製造業	10	193	39,422	86,288	156,533	65,527
0932 野菜漬物製造業 （缶詰、瓶詰、つぼ詰を除く）	6	91	20,422	60,998	107,907	43,759
0941 味そ製造業	3	15	1,614	2,999	5,047	1,910
0942 しょう油・食用アミノ酸製造業	3	30	5,055	11,911	20,375	7,895
0944 食酢製造業	1	23	X	X	X	X
0949 その他の調味料製造業	2	139	X	X	X	X
0961 精米・精麦業	2	17	X	X	X	X
0971 パン製造業	6	119	15,871	21,695	58,463	32,504
0972 生菓子製造業	16	591	129,926	402,170	665,371	230,336
0973 ビスケット類・干菓子製造業	2	24	X	X	X	X
0974 米菓製造業	3	98	23,099	89,251	187,401	95,158
0979 その他のパン・菓子製造業	3	437	158,098	332,770	519,200	154,297
0992 めん類製造業	8	141	32,575	122,732	197,250	67,758
0993 豆腐・油揚げ製造業	9	113	23,295	45,865	92,053	42,320
0994 あん類製造業	3	33	9,476	21,722	42,902	19,757
0995 冷凍調理食品製造業	6	257	67,680	223,671	370,484	126,950
0996 そう（惣）菜製造業	3	195	45,346	182,954	293,411	91,098
0997 すし・弁当・調理パン製造業	10	356	76,568	156,002	274,408	107,680
0998 レトルト食品製造業	1	98	X	X	X	X
0999 他に分類されない食料品製造業	13	303	81,683	279,865	501,938	189,733
10 飲料・たばこ・飼料	32	576	198,761	685,734	3,075,839	2,131,304
1011 清涼飲料製造業	6	150	78,923	342,484	2,295,114	1,756,684
1021 果実酒製造業	1	8	X	X	X	X
1022 ビール類製造業	1	20	X	X	X	X
1023 清酒製造業	15	156	36,481	69,122	143,667	57,553
1024 蒸留酒・混成酒製造業	1	6	X	X	X	X
1031 製茶業	1	4	X	X	X	X



1-3-2 産業細分類別統計表（従業者4人以上の事業所）

（単位：人、万円）

産業細分類	事業所数	従業者数	現金 給与総額	原材料 使用額等	製造品 出荷額等	付加 価値額
1041 製氷業	3	39	17,907	39,098	88,952	46,506
1061 配合飼料製造業	2	157	X	X	X	X
1062 単体飼料製造業	1	29	X	X	X	X
1063 有機質肥料製造業	1	7	X	X	X	X
<b>1 1 織 維</b>	<b>72</b>	<b>2,445</b>	<b>491,845</b>	<b>932,125</b>	<b>1,761,663</b>	<b>761,028</b>
1116 毛紡績業	1	22	X	X	X	X
1117 ねん糸製造業 （かさ高加工糸を除く）	1	34	X	X	X	X
1131 丸編ニット生地製造業	1	28	X	X	X	X
1152 漁網製造業	1	22	X	X	X	X
1153 網地製造業（漁網を除く）	1	23	X	X	X	X
1161 織物製成人男子・少年服製造業 （不織布製及びレース製を含む）	6	500	109,355	277,538	515,037	217,877
1162 織物製成人女子・少女服製造業 （不織布製及びレース製を含む）	10	99	15,287	8,580	32,350	22,173
1164 織物製シャツ製造業（不織布製 及びレース製を含み、下着を除く）	4	365	83,201	153,822	257,001	98,481
1166 ニット製外衣製造業（アウター シャツ類セーター類などを除く）	9	243	28,048	16,234	54,683	36,034
1167 ニット製アウターシャツ類製造業	15	325	53,495	86,153	200,252	106,398
1168 セーター類製造業	1	11	X	X	X	X
1169 その他の外衣・シャツ製造業	3	121	21,213	4,575	32,753	25,776
1171 織物製下着製造業	1	12	X	X	X	X
1172 ニット製下着製造業	2	25	X	X	X	X
1173 織物製・ニット製寝着類製造業	1	4	X	X	X	X
1174 補整着製造業	10	328	76,784	164,108	297,475	118,250
1184 靴下製造業	3	268	62,765	162,398	246,117	74,277
1186 帽子製造業（帽体を含む）	1	9	X	X	X	X
1191 寝具製造業	1	6	X	X	X	X
<b>1 2 木 材</b>	<b>34</b>	<b>714</b>	<b>252,271</b>	<b>1,672,335</b>	<b>2,145,818</b>	<b>385,827</b>
1211 一般製材業	18	224	66,455	216,542	355,641	127,812
1213 木材チップ製造業	3	32	10,383	36,769	59,486	21,191
1222 合板製造業	3	283	115,222	931,433	1,110,117	118,319
1223 集成材製造業	1	24	X	X	X	X
1224 建築用木製組立材料製造業	4	66	23,570	136,108	217,757	72,577
1227 銘木製造業	1	6	X	X	X	X
1228 床板製造業	1	59	X	X	X	X
1231 竹・とう・きりゅう等容器製造業	1	8	X	X	X	X
1232 木箱製造業	1	5	X	X	X	X
1291 木材薬品処理業	1	7	X	X	X	X

1-3-3 産業細分類別統計表（従業者4人以上の事業所）

（単位：人、万円）

産業細分類	事業所数	従業者数	現金 給与総額	原材料 使用額等	製造品 出荷額等	付加 価値額
<b>13 家具</b>	<b>16</b>	<b>178</b>	<b>43,955</b>	<b>102,513</b>	<b>181,942</b>	<b>70,564</b>
1311 木製家具製造業 （漆塗りを除く）	6	124	31,480	79,652	137,718	50,638
1331 建具製造業	10	54	12,475	22,861	44,224	19,926
<b>14 パルプ・紙</b>	<b>37</b>	<b>1,760</b>	<b>696,131</b>	<b>5,844,728</b>	<b>8,403,308</b>	<b>1,945,872</b>
1421 洋紙・機械すき和紙製造業	14	861	372,540	3,605,485	5,247,028	1,150,476
1422 板紙製造業	1	126	X	X	X	X
1432 段ボール製造業	1	11	X	X	X	X
1433 壁紙・ふすま紙製造業	1	9	X	X	X	X
1441 事務用・学用紙製品製造業	5	279	88,290	473,249	676,247	166,859
1449 その他の紙製品製造業	1	6	X	X	X	X
1453 段ボール箱製造業	6	237	93,631	560,698	835,491	229,421
1454 紙器製造業	6	197	50,638	234,577	334,486	90,623
1499 その他のパルプ・紙・紙加工品 製造業	2	34	X	X	X	X
<b>15 印刷</b>	<b>34</b>	<b>784</b>	<b>225,177</b>	<b>409,396</b>	<b>857,895</b>	<b>385,003</b>
1511 オフセット印刷物	29	702	202,054	384,792	796,118	350,747
1513 紙以外の印刷	2	17	X	X	X	X
1521 製版業	1	11	X	X	X	X
1531 製本業	2	54	X	X	X	X
<b>16 化学</b>	<b>2</b>	<b>33</b>	<b>X</b>	<b>X</b>	<b>X</b>	<b>X</b>
1629 その他の無機化学工業製品 製造業	1	19	X	X	X	X
1642 石けん・合成洗剤製造業	1	14	X	X	X	X
<b>17 石油・石炭</b>	<b>9</b>	<b>61</b>	<b>28,852</b>	<b>268,396</b>	<b>375,207</b>	<b>99,636</b>
1741 舗装材料製造業	9	61	28,852	268,396	375,207	99,636

1-3-4 産業細分類別統計表（従業者4人以上の事業所）

（単位：人、万円）

産業細分類	事業所数	従業者数	現金 給与総額	原材料 使用額等	製造品 出荷額等	付加 価値額
<b>18 プラスチック</b>	<b>32</b>	<b>939</b>	<b>289,235</b>	<b>1,149,498</b>	<b>1,979,241</b>	<b>738,706</b>
1812 プラスチック管製造業	1	76	X	X	X	X
1821 プラスチックフィルム製造業	1	12	X	X	X	X
1822 プラスチックシート製造業	1	10	X	X	X	X
1824 合成皮革製造業	1	16	X	X	X	X
1825 プラスチックフィルム・シート ・床材・合成皮革加工業	4	215	92,953	455,153	735,509	264,156
1831 電気機械器具用プラスチック 製品製造業（加工業を除く）	4	120	29,481	90,785	185,145	85,849
1832 輸送機械器具用プラスチック 製品製造業（加工業を除く）	1	4	X	X	X	X
1834 工業用プラスチック製品加工業	3	48	15,403	18,141	55,102	34,479
1842 硬質プラスチック発泡製品 製造業	5	119	34,332	117,492	192,495	68,997
1844 強化プラスチック製容器・浴槽 等製造業	1	4	X	X	X	X
1891 プラスチック製日用雑貨 ・食卓用品製造業	3	37	4,788	3,014	9,037	5,619
1892 プラスチック製容器製造業	2	214	X	X	X	X
1897 他に分類されないプラスチック 製品製造業	5	64	19,325	43,214	70,159	25,135
<b>19 ゴム</b>	<b>7</b>	<b>192</b>	<b>60,386</b>	<b>90,194</b>	<b>195,040</b>	<b>94,857</b>
1921 ゴム製履物・同附属品製造業	1	10	X	X	X	X
1933 工業用ゴム製品製造業	3	137	48,081	40,770	125,417	76,015
1992 医療・衛生用ゴム製品製造業	1	18	X	X	X	X
1999 他に分類されないゴム製品製造業	2	27	X	X	X	X
<b>20 皮革</b>	<b>3</b>	<b>265</b>	<b>85,940</b>	<b>387,225</b>	<b>517,168</b>	<b>123,604</b>
2021 工業用革製品製造業 （手袋を除く）	1	14	X	X	X	X
2041 革製履物製造業	2	251	X	X	X	X
<b>21 窯業・土石</b>	<b>40</b>	<b>479</b>	<b>150,855</b>	<b>691,852</b>	<b>1,057,548</b>	<b>340,670</b>
2113 ガラス製加工素材製造業	1	6	X	X	X	X
2121 セメント製造業	1	9	X	X	X	X
2122 生コンクリート製造業	20	249	79,794	439,330	663,004	208,651
2123 コンクリート製品製造業	8	109	41,862	184,069	265,043	75,536
2129 その他のセメント製品製造業	1	15	X	X	X	X

1-3-5 産業細分類別統計表（従業者4人以上の事業所）

（単位：人、万円）

産業細分類	事業所数	従業者数	現金給与総額	原材料使用額等	製造品出荷額等	付加価値額
2131 粘土かわら製造業	1	5	X	X	X	X
2142 食卓用・ちゅう房用陶磁器製造業	1	5	X	X	X	X
2181 碎石製造業	2	15	X	X	X	X
2184 石工品製造業	3	21	4,403	5,346	12,189	6,383
2199 他に分類されない窯業・土石製品製造業	2	45	X	X	X	X
<b>2 2 鉄 鋼</b>	<b>6</b>	<b>658</b>	<b>257,800</b>	<b>1,109,357</b>	<b>1,638,938</b>	<b>446,516</b>
2251 銑鉄铸件製造業 （鑄鉄管、可鍛鑄鉄を除く）	2	86	X	X	X	X
2253 鑄鋼製造業	1	184	X	X	X	X
2254 鍛工品製造業	2	370	X	X	X	X
2292 鉄スクラップ加工処理業	1	18	X	X	X	X
<b>2 3 非鉄金属</b>	<b>1</b>	<b>66</b>	<b>X</b>	<b>X</b>	<b>X</b>	<b>X</b>
2332 アルミニウム・同合金圧延業 （抽伸、押出しを含む）	1	66	X	X	X	X
<b>2 4 金属製品</b>	<b>71</b>	<b>1,960</b>	<b>669,824</b>	<b>2,034,522</b>	<b>3,521,792</b>	<b>1,321,354</b>
2424 作業工具製造業	2	119	X	X	X	X
2429 その他の金物類製造業	3	106	41,539	132,221	208,325	75,155
2431 配管工事用附属品製造業 （バルブ、コックを除く）	3	78	29,364	111,977	144,558	31,056
2441 鉄骨製造業	10	222	79,349	405,719	600,597	176,899
2442 建設用金属製品製造業 （鉄骨を除く）	4	112	43,866	243,770	353,136	89,157
2443 金属製サッシ・ドア製造業	6	85	29,900	66,798	119,650	49,302
2445 建築用金属製品製造業（サッシ、 ドア、建築用金物を除く）	2	34	X	X	X	X
2446 製缶板金業	14	342	123,493	302,284	582,005	249,078

1-3-6 産業細分類別統計表（従業者4人以上の事業所）

（単位：人、万円）

産業細分類	事業所数	従業者数	現金 給与総額	原材料 使用額等	製造品 出荷額等	付加 価値額
2451 アルミニウム・同合金プレス 製品製造業	1	23	X	X	X	X
2452 金属プレス製品製造業 （アルミニウム・同合金を除く）	7	331	94,569	204,495	395,572	157,868
2453 粉末や金製品製造業	1	16	X	X	X	X
2461 金属製品塗装業	4	65	17,746	33,357	70,397	34,552
2464 電気めっき業 （表面処理鋼材めっき業を除く）	3	152	55,534	98,692	206,798	80,478
2469 その他の金属表面処理業	1	4	X	X	X	X
2479 その他の金属線製品製造業	2	36	X	X	X	X
2481 ボルト・ナット・リベット ・小ねじ・木ねじ等製造業	5	155	42,073	156,357	285,415	122,281
2492 金属製スプリング製造業	1	25	X	X	X	X
2499 他に分類されない金属製品製造業	2	55	X	X	X	X
<b>25 はん用機械</b>	<b>16</b>	<b>153</b>	<b>44,316</b>	<b>102,728</b>	<b>199,632</b>	<b>90,396</b>
2523 油圧・空圧機器製造業	1	11	X	X	X	X
2533 物流運搬設備製造業	2	21	X	X	X	X
2535 冷凍機・温湿調整装置製造業	1	8	X	X	X	X
2592 弁・同附属品製造業	1	8	X	X	X	X
2599 各種機械・同部分品製造修理業 （注文製造・修理）	11	105	29,526	47,521	102,996	51,749
<b>26 生産用機械</b>	<b>47</b>	<b>1,272</b>	<b>448,066</b>	<b>1,193,250</b>	<b>2,202,987</b>	<b>859,876</b>
2611 農業用機械製造業 （農業用器具を除く）	1	78	X	X	X	X
2621 建設機械・鉱山機械製造業	4	78	27,961	54,386	91,093	26,115
2641 食品機械・同装置製造業	2	17	X	X	X	X
2644 印刷・製本・紙工機械製造業	1	20	X	X	X	X
2662 金属加工機械製造業 （金属工作機械を除く）	1	40	X	X	X	X
2663 金属工作機械用・金属加工機械用 部分品・附属品製造業 （機械工具、金型を除く）	12	168	53,333	115,196	226,307	99,691
2664 機械工具製造業 （粉末や金製を除く）	4	84	25,328	46,076	94,688	36,211
2671 半導体製造装置製造業	3	171	52,608	243,825	410,118	142,274

1-3-7 産業細分類別統計表（従業者4人以上の事業所）

（単位：人、万円）

産業細分類	事業所数	従業者数	現金 給与総額	原材料 使用額等	製造品 出荷額等	付加 価値額
2691 金属用金型・同部分品・附属品製造業	10	163	62,561	96,021	223,249	114,629
2692 非金属用金型・同部分品・附属品製造業	1	13	X	X	X	X
2693 真空装置・真空機器製造業	1	153	X	X	X	X
2694 ロボット製造業	2	162	X	X	X	X
2699 他に分類されない生産用機械・同部分品製造業	5	125	46,922	100,567	164,900	55,463
<b>27 業務用機械</b>	<b>10</b>	<b>574</b>	<b>134,955</b>	<b>195,579</b>	<b>374,555</b>	<b>160,566</b>
2719 その他の事務用機械器具製造業	2	324	X	X	X	X
2722 娯楽用機械製造業	1	28	X	X	X	X
2723 自動販売機製造業	1	53	X	X	X	X
2729 その他のサービス用・娯楽用機械器具製造業	2	40	X	X	X	X
2735 分析機器製造業	1	37	X	X	X	X
2743 医療用品製造業 （動物医療機械器具を含む）	2	15	X	X	X	X
2752 写真機・映画用機械・同附属品製造業	1	77	X	X	X	X
<b>28 電子部品・デバイス</b>	<b>55</b>	<b>4,913</b>	<b>2,203,254</b>	<b>9,030,790</b>	<b>13,912,847</b>	<b>4,357,658</b>
2815 液晶パネル・フラットパネル製造業	2	1,008	X	X	X	X
2821 抵抗器・コンデンサ・変成器・複合部品製造業	5	207	103,411	346,181	751,702	365,171
2822 音響部品・磁気ヘッド・小型モータ製造業	1	181	X	X	X	X
2823 コネクタ・スイッチ・リレー製造業	19	1,756	667,281	3,080,111	4,981,548	1,751,833
2841 電子回路基板製造業	2	44	X	X	X	X
2842 電子回路実装基板製造業	11	817	329,627	1,279,398	1,910,828	583,500
2859 その他のユニット部品製造業	2	47	X	X	X	X
2899 その他の電子部品・デバイス・電子回路製造業	13	853	303,944	1,898,685	2,747,941	739,965
<b>29 電気機械</b>	<b>72</b>	<b>3,351</b>	<b>1,085,134</b>	<b>5,604,764</b>	<b>7,859,557</b>	<b>1,993,892</b>
2911 発電機・電動機・その他の回転電気機械製造業	5	109	30,386	69,923	136,257	61,386
2912 変圧器類製造業 （電子機器用を除く）	1	12	X	X	X	X
2913 電力開閉装置製造業	5	208	47,888	13,698	343,326	321,372
2914 配電盤・電力制御装置製造業	12	266	92,214	227,619	397,101	147,756
2915 配線器具・配線附属品製造業	7	156	40,283	145,780	238,200	83,171

1-3-8 産業細分類別統計表（従業者4人以上の事業所）

（単位：人、万円）

産業細分類	事業所数	従業者数	現金 給与総額	原材料 使用額等	製造品 出荷額等	付加 価値額
2921 電気溶接機製造業	4	81	23,105	21,926	58,867	31,518
2922 内燃機関電装品製造業 （ワイヤーハーネスを含む）	14	998	303,264	1,870,053	2,182,003	265,434
2929 その他の産業用電気機械器具 製造業（車両用、船舶用を含む）	2	289	X	X	X	X
2931 ちゅう房機器製造業	7	259	88,284	829,298	1,097,773	242,198
2932 空調・住宅関連機器製造業	1	13	X	X	X	X
2933 衣料衛生関連機器製造業	1	41	X	X	X	X
2939 その他の民生用電気機械器具 製造業	6	241	64,174	644,499	968,722	1,993,892
2942 電気照明器具製造業	2	48	X	X	X	X
2951 蓄電池製造業	1	99	X	X	X	X
2952 一次電池（乾電池、湿電池） 製造業	2	478	X	X	X	X
2971 電気計測器製造業 （別掲を除く）	1	46	X	X	X	X
2999 その他の電気機械器具製造業	1	7	X	X	X	X
<b>30 情報通信機械</b>	<b>7</b>	<b>471</b>	<b>228,817</b>	<b>1,474,843</b>	<b>1,905,035</b>	<b>355,664</b>
3011 有線通信機械器具製造業	1	13	X	X	X	X
3021 ビデオ機器製造業	1	6	X	X	X	X
3032 パーソナルコンピュータ製造業	3	94	34,991	83,432	144,767	55,249
3033 外部記憶装置製造業	1	61	X	X	X	X
3039 その他の附属装置製造業	1	297	X	X	X	X
<b>31 輸送用機械</b>	<b>21</b>	<b>991</b>	<b>371,080</b>	<b>1,229,119</b>	<b>1,964,405</b>	<b>620,623</b>
3112 自動車車体・附随車製造業	1	85	X	X	X	X
3113 自動車部分品・附属品製造業	17	730	248,414	903,467	1,442,735	480,263
3121 鉄道車両製造業	1	159	X	X	X	X
3131 船舶製造・修理業	2	17	X	X	X	X
<b>32 その他の製品</b>	<b>23</b>	<b>221</b>	<b>63,518</b>	<b>83,703</b>	<b>188,019</b>	<b>95,350</b>
3253 運動用具製造業	3	61	18,742	18,996	48,237	25,316
3269 その他の事務用品製造業	2	35	X	X	X	X
3282 畳製造業	3	17	3,882	6,956	12,571	5,239
3292 看板・標識機製造業	10	63	19,654	20,374	52,426	29,899
3293 パレット製造業	3	22	6,642	21,358	34,965	12,694
3295 工業用模型製造業	1	5	X	X	X	X
3299 他に分類されないその他の製品 製造業	1	18	X	X	X	X

## 2 市町村別統計表（従業者4人以上の事業所）

### 2-1 従業者4人以上の事業所に関する統計表（市町村別）

市町村	事業所数	従業者数										
		合計	男					女				
			男計	個人事業主、無給家族従業者	正社員・正職員等	パート・アルバイト等	出向・派遣受入者	女計	個人事業主、無給家族従業者	正社員・正職員等	パート・アルバイト等	出向・派遣受入者
総数	815	29,890	18,300	64	16,167	1,413	656	11,590	29	7,028	4,050	483
市部	579	22,373	14,045	44	12,393	1,120	488	8,328	16	4,890	3,090	332
郡部	236	7,517	4,255	20	3,774	293	168	3,262	13	2,138	960	151
鳥取市	271	10,089	6,517	22	5,827	350	318	3,572	4	2,188	1,181	199
米子市	148	5,825	3,722	11	3,319	325	67	2,103	9	1,024	989	81
倉吉市	87	3,552	2,449	9	2,038	345	57	1,103	2	706	370	25
境港市	73	2,907	1,357	2	1,209	100	46	1,550	1	972	550	27
岩美郡	25	939	523	5	411	31	76	416	3	245	147	21
岩美町	25	939	523	5	411	31	76	416	3	245	147	21
八頭郡	56	1,152	606	3	545	41	17	546	4	362	151	29
若桜町	13	233	107	1	92	7	7	126	1	79	22	24
智頭町	21	522	291	2	260	26	3	231	3	151	73	4
八頭町	22	397	208	—	193	8	7	189	—	132	56	1
東伯郡	78	2,984	1,569	8	1,418	120	23	1,415	4	995	372	44
三朝町	8	215	153	—	115	38	—	62	—	24	38	—
湯梨浜町	19	517	192	1	165	12	14	325	1	242	48	34
琴浦町	27	1,763	947	4	877	59	7	816	1	606	199	10
北栄町	24	489	277	3	261	11	2	212	2	123	87	—
西伯郡	56	2,118	1,335	4	1,204	87	40	783	2	459	273	49
日吉津村	6	161	89	—	84	1	4	72	—	42	28	2
大山町	22	854	612	3	560	34	15	242	1	133	91	17
南部町	12	751	468	—	416	40	12	283	—	162	102	19
伯耆町	16	352	166	1	144	12	9	186	1	122	52	11
日野郡	21	324	222	—	196	14	12	102	—	77	17	8
日南町	5	89	74	—	59	4	11	15	—	11	3	1
日野町	6	75	36	—	33	2	1	39	—	26	9	4
江府町	10	160	112	—	104	8	—	48	—	40	5	3



(単位:人、万円)

現金 給与総額	原材料 使用額等	製造品出荷額等					生産額	付加 価値額	
		総額	製造品 出荷額	加工賃 収入額	その他 収入額	うち 修理料 収入額			
9,975,412	43,663,154	68,042,136	59,666,161	3,212,266	5,163,709	57,768	63,093,468	21,220,599	総数
7,749,471	35,547,649	53,213,692	46,998,917	1,841,778	4,372,997	52,185	49,029,553	15,253,430	市部
2,225,941	8,115,505	14,828,444	12,667,244	1,370,488	790,712	5,583	14,063,915	5,967,169	郡部
3,512,732	15,616,904	23,194,483	21,151,789	794,840	1,247,854	14,356	21,978,238	6,618,128	鳥取市
2,081,624	8,942,709	13,664,724	11,626,628	411,650	1,626,446	36,253	12,075,817	3,856,241	米子市
1,278,078	5,557,729	8,860,308	8,148,805	522,168	189,335	—	8,757,760	2,988,487	倉吉市
877,037	5,430,307	7,494,177	6,071,695	113,120	1,309,362	1,576	6,217,738	1,790,574	境港市
322,018	660,952	1,231,965	1,027,779	185,167	19,019	—	1,219,438	482,700	岩美郡
322,018	660,952	1,231,965	1,027,779	185,167	19,019	—	1,219,438	482,700	岩美町
290,285	645,605	1,149,299	866,599	253,787	28,913	1,134	1,122,467	450,277	八頭郡
57,866	131,442	260,652	199,032	49,664	11,956	—	248,878	116,531	若桜町
141,541	282,225	486,017	340,349	143,048	2,620	—	483,054	178,538	智頭町
90,878	231,938	402,630	327,218	61,075	14,337	1,134	390,535	155,208	八頭町
848,760	3,576,895	5,618,320	4,544,539	438,911	634,870	—	5,007,349	1,825,520	東伯郡
64,697	58,305	196,900	78,032	118,820	48	—	192,550	123,655	三朝町
122,408	392,882	576,335	227,820	246,753	101,762	—	474,753	167,748	湯梨浜町
536,801	2,610,602	4,049,720	3,641,876	56,065	351,779	—	3,726,511	1,289,249	琴浦町
124,854	515,106	795,365	596,811	17,273	181,281	—	613,535	244,868	北栄町
647,322	2,805,379	4,454,964	3,885,107	465,891	103,966	4,449	4,328,745	1,418,614	西伯郡
45,349	98,207	183,389	169,444	13,945	—	—	179,173	69,930	日吉津村
264,670	1,421,738	2,236,822	2,059,753	112,096	64,973	973	2,144,801	702,661	大山町
237,414	1,064,506	1,517,989	1,391,540	111,163	15,286	3,476	1,511,690	415,664	南部町
99,889	220,928	516,764	264,370	228,687	23,707	—	493,081	230,359	伯耆町
117,556	426,674	2,373,896	2,343,220	26,732	3,944	—	2,385,916	1,790,058	日野郡
25,390	65,245	123,778	119,727	107	3,944	—	123,039	51,379	日南町
17,946	25,634	57,564	50,016	7,548	—	—	57,564	29,784	日野町
74,220	335,795	2,192,554	2,173,477	19,077	—	—	2,205,313	1,708,895	江府町

2-2-1 従業者30人以上の事業所に関する統計表（市町村別）

市町村	事業所数	従業者数								
		合計	男					女		
			男計	個人事業主、無給家族従業者	正社員・正職員等	パート・アルバイト等	出向・派遣受入者	女計	個人事業主、無給家族従業者	正社員・正職員等
総数	221	22,796	14,366	—	12,651	1,118	597	8,430	—	5,351
市部	157	17,261	11,220	—	9,851	910	459	6,041	—	3,736
郡部	64	5,535	3,146	—	2,800	208	138	2,389	—	1,615
鳥取市	77	7,855	5,281	—	4,733	245	303	2,574	—	1,716
米子市	36	4,509	2,981	—	2,640	277	64	1,528	—	716
倉吉市	23	2,821	2,015	—	1,647	320	48	806	—	540
境港市	21	2,076	943	—	831	68	44	1,133	—	764
岩美郡										
岩美町	8	753	437	—	332	29	76	316	—	168
八頭郡										
若桜町	2	77	43	—	39	1	3	34	—	31
智頭町	3	325	170	—	149	19	2	155	—	105
八頭町	5	197	118	—	117	1	—	79	—	57
東伯郡										
三朝町	1	109	82	—	59	23	—	27	—	6
湯梨浜町	4	372	111	—	99	3	9	261	—	204
琴浦町	10	1,533	830	—	773	51	6	703	—	533
北栄町	6	332	188	—	180	8	—	144	—	97
西伯郡										
日吉津村	2	101	50	—	45	1	4	51	—	30
大山町	12	749	542	—	497	30	15	207	—	111
南部町	5	651	403	—	356	36	11	248	—	143
伯耆町	3	172	52	—	46	—	6	120	—	90
日野郡										
日南町	1	62	56	—	46	4	6	6	—	6
日野町	—	—	—	—	—	—	—	—	—	—
江府町	2	102	64	—	62	2	—	38	—	34

(単位：人、万円)

		月別常用労働者数		現金給与総額			市町村
パート・アルバイト等	出向・派遣受入者	年間延数	月平均	総額	基本給・諸手当・期末賞与等	その他	
							2,674
2,020	285	201,874	16,823	6,420,509	6,064,285	356,224	市部
654	120	65,289	5,441	1,707,613	1,592,272	115,341	郡部
695	163	92,976	7,748	2,964,796	2,779,984	184,812	鳥取市
737	75	50,372	4,198	1,706,713	1,617,636	89,077	米子市
246	20	33,528	2,794	1,089,932	1,037,934	51,998	倉吉市
342	27	24,998	2,083	659,068	628,731	30,337	境港市
							岩美郡
128	20	8,520	710	274,177	240,343	33,834	岩美町
							八頭郡
1	2	X	X	X	X	X	若桜町
46	4	4,018	335	88,290	87,765	525	智頭町
21	1	2,227	186	50,029	49,689	340	八頭町
							東伯郡
21	—	X	X	X	X	X	三朝町
23	34	4,514	376	83,138	72,439	10,699	湯梨浜町
163	7	18,412	1,534	484,205	467,254	16,951	琴浦町
47	—	3,989	332	83,780	82,052	1,728	北栄町
							西伯郡
19	2	X	X	X	X	X	日吉津村
79	17	8,224	685	234,409	222,915	11,494	大山町
86	19	7,934	661	206,777	181,674	25,103	南部町
19	11	2,073	173	42,998	36,723	6,275	伯耆町
							日野郡
—	—	X	X	X	X	X	日南町
—	—	—	—	—	—	—	日野町
1	3	X	X	X	X	X	江府町

2-2-2 従業者30人以上の事業所に関する統計表（市町村別）

市町村	原 材 料 使 用 額 等						
	総 額	原材料 使用額	燃 料 使用額	電 力 使用額	委 託 生産費	製造等 に 関連する 外注費	転売した 商品の 仕入額
総 数	38,697,200	30,218,674	914,306	1,116,499	2,786,014	422,525	3,239,182
市 部	32,058,558	24,683,044	789,484	879,330	2,402,050	359,214	2,945,436
郡 部	6,638,642	5,535,630	124,822	237,169	383,964	63,311	293,746
鳥 取 市	14,464,101	11,737,772	290,142	390,453	1,018,347	114,290	913,097
米 子 市	7,732,069	5,504,865	393,599	237,758	526,283	192,175	877,389
倉 吉 市	5,112,390	4,037,035	55,235	147,759	741,355	45,532	85,474
境 港 市	4,749,998	3,403,372	50,508	103,360	116,065	7,217	1,069,476
岩 美 郡							
岩 美 町	566,741	502,169	6,748	19,026	37,946	852	—
八 頭 郡							
若 桜 町	X	X	X	X	X	X	X
智 頭 町	186,956	99,166	3,529	9,216	74,608	437	—
八 頭 町	141,008	115,106	3,442	4,306	9,538	2,547	6,069
東 伯 郡							
三 朝 町	X	X	X	X	X	X	X
湯 梨 浜 町	160,469	69,974	481	5,275	84,539	200	—
琴 浦 町	2,494,125	2,078,512	50,714	59,838	33,355	12,585	259,121
北 栄 町	214,486	176,494	1,301	10,159	19,557	585	6,390
西 伯 郡							
日 吉 津 村	X	X	X	X	X	X	X
大 山 町	1,344,282	1,212,839	23,367	44,847	45,545	3,701	13,983
南 部 町	989,994	878,294	5,691	36,826	61,931	254	6,998
伯 耆 町	96,115	35,206	12,912	14,604	2,729	30,664	—
日 野 郡							
日 南 町	X	X	X	X	X	X	X
日 野 町	—	—	—	—	—	—	—
江 府 町	X	X	X	X	X	X	X

(単位：万円)

製造品出荷額等					生産額	付加価値額	市町村
総額	製造品出荷額	加工賃収入額	その他収入額	うち修理料収入額			
59,312,965	52,738,614	2,226,822	4,347,529	37,268	55,183,974	17,725,045	総数
46,935,567	41,816,428	1,174,295	3,944,844	36,134	43,181,512	12,657,471	市部
12,377,398	10,922,186	1,052,527	402,685	1,134	12,002,462	5,067,574	郡部
20,910,964	19,214,039	479,033	1,217,892	10,175	19,724,709	5,564,576	鳥取市
11,640,592	9,940,389	280,864	1,419,339	25,959	10,258,792	3,099,065	米子市
8,032,433	7,548,066	388,636	95,731	—	8,023,498	2,632,393	倉吉市
6,351,578	5,113,934	25,762	1,211,882	—	5,174,513	1,361,437	境港市
							岩美郡
1,052,916	925,721	127,195	—	—	1,059,408	404,304	岩美町
							八頭郡
X	X	X	X	X	X	X	若桜町
307,171	197,988	109,183	—	—	306,828	101,497	智頭町
225,711	198,101	19,781	7,829	1,134	220,124	74,996	八頭町
							東伯郡
X	X	X	X	X	X	X	三朝町
274,893	60,298	214,595	—	—	275,073	103,537	湯梨浜町
3,835,569	3,456,232	32,551	346,786	—	3,517,466	1,200,658	琴浦町
425,691	417,959	—	7,732	—	417,410	181,325	北栄町
							西伯郡
X	X	X	X	X	X	X	日吉津村
2,100,580	1,977,360	93,246	29,974	—	2,043,558	647,745	大山町
1,394,714	1,290,400	95,190	9,124	—	1,394,577	370,177	南部町
263,697	43,394	220,303	—	—	263,721	114,263	伯耆町
							日野郡
X	X	X	X	X	X	X	日南町
—	—	—	—	—	—	—	日野町
X	X	X	X	X	X	X	江府町

2-2-3 従業者30人以上の事業所に関する統計表（市町村別）

市町村	在 庫					
	年 初				年	
	総 額	製造品	半製品・ 仕掛品	原材料 ・燃料	総 額	製造品
総 数	5,596,158	1,266,971	1,956,955	2,372,232	5,861,912	1,415,251
市 部	4,841,535	1,053,523	1,694,261	2,093,751	5,072,383	1,195,159
郡 部	754,623	213,448	262,694	278,481	789,529	220,092
鳥 取 市	2,372,837	505,171	805,968	1,061,698	2,433,064	522,831
米 子 市	785,064	90,155	330,515	364,394	849,912	98,255
倉 吉 市	1,026,011	268,627	449,432	307,952	1,100,713	338,472
境 港 市	657,623	189,570	108,346	359,707	688,694	235,601
岩 美 郡						
岩 美 町	81,372	3,977	63,373	14,022	87,728	5,614
八 頭 郡						
若 桜 町	X	X	X	X	X	X
智 頭 町	43,875	2,440	8,093	33,342	43,928	4,620
八 頭 町	19,657	6,413	5,114	8,130	22,576	5,839
東 伯 郡						
三 朝 町	X	X	X	X	X	X
湯 梨 浜 町	2,175	839	1,012	324	2,373	775
琴 浦 町	149,720	52,059	27,313	70,348	169,507	58,269
北 栄 町	40,137	13,763	14,902	11,472	37,697	12,420
西 伯 郡						
日 吉 津 村	X	X	X	X	X	X
大 山 町	277,246	89,146	114,899	73,201	266,055	76,659
南 部 町	84,345	17,487	21,034	45,824	90,764	18,324
伯 耆 町	318	—	161	157	330	—
日 野 郡						
日 南 町	X	X	X	X	X	X
日 野 町	—	—	—	—	—	—
江 府 町	X	X	X	X	X	X

(単位：万円)

額						市町村
末		年間増減				
半製品・仕掛品	原材料・燃料	総額	製造品	半製品・仕掛品	原材料・燃料	
2,031,978	2,414,683	265,754	148,280	75,023	42,451	総数
1,745,330	2,131,894	230,848	141,636	51,069	38,143	市部
286,648	282,789	34,906	6,644	23,954	4,308	郡部
819,945	1,090,288	60,227	17,660	13,977	28,590	鳥取市
360,014	391,643	64,848	8,100	29,499	27,249	米子市
468,239	294,002	74,702	69,845	18,807	△ 13,950	倉吉市
97,132	355,961	31,071	46,031	△ 11,214	△ 3,746	境港市
						岩美郡
68,228	13,886	6,356	1,637	4,855	△ 136	岩美町
						八頭郡
X	X	X	X	X	X	若桜町
5,570	33,738	53	2,180	△ 2,523	396	智頭町
7,930	8,807	2,919	△ 574	2,816	677	八頭町
						東伯郡
X	X	X	X	X	X	三朝町
1,256	342	198	△ 64	244	18	湯梨浜町
49,786	61,452	19,787	6,210	22,473	△ 8,896	琴浦町
15,696	9,581	△ 2,440	△ 1,343	794	△ 1,891	北栄町
						西伯郡
X	X	X	X	X	X	日吉津村
100,338	89,058	△ 11,191	△ 12,487	△ 14,561	15,857	大山町
29,184	43,256	6,419	837	8,150	△ 2,568	南部町
185	145	12	—	24	△ 12	伯耆町
						日野郡
X	X	X	X	X	X	日南町
—	—	—	—	—	—	日野町
X	X	X	X	X	X	江府町

2-2-4 従業者30人以上の事業所に関する統計表（市町村別）

市町村	有形固定								
	取得額						建設仮勘定		
	総額	土地	土地以外のもの				増	減	
			総額	建物・構築物	機械装置	船舶・備品等			
総数	2,548,070	67,000	2,481,070	381,824	1,849,514	249,732	1,082,457	626,197	
市部	2,324,972	65,049	2,259,923	336,578	1,696,947	226,398	1,026,781	607,782	
郡部	223,098	1,951	221,147	45,246	152,567	23,334	55,676	18,415	
鳥取市	763,992	31,018	732,974	105,828	506,667	120,479	356,639	314,254	
米子市	1,081,132	717	1,080,415	131,263	918,654	30,498	64,592	64,151	
倉吉市	347,544	4,321	343,223	63,784	211,377	68,062	583,702	205,519	
境港市	132,304	28,993	103,311	35,703	60,249	7,359	21,848	23,858	
岩美郡									
岩美町	11,421	—	11,421	1,235	8,500	1,686	—	—	
八頭郡									
若桜町	X	X	X	X	X	X	X	X	
智頭町	5,795	—	5,795	432	3,031	2,332	—	—	
八頭町	9,386	800	8,586	4,355	3,678	553	—	—	
東伯郡									
三朝町	X	X	X	X	X	X	X	X	
湯梨浜町	3,733	—	3,733	378	2,417	938	—	—	
琴浦町	59,690	—	59,690	17,430	34,820	7,440	11,162	8,050	
北栄町	15,941	—	15,941	1,543	12,376	2,022	—	—	
西伯郡									
日吉津村	X	X	X	X	X	X	X	X	
大山町	48,415	1,151	47,264	5,466	38,403	3,395	30,147	8,104	
南部町	14,922	—	14,922	6,763	6,918	1,241	2,229	2,261	
伯耆町	30,434	—	30,434	5,602	22,804	2,028	—	—	
日野郡									
日南町	X	X	X	X	X	X	X	X	
日野町	—	—	—	—	—	—	—	—	
江府町	X	X	X	X	X	X	X	X	



(単位：万円)

資 産 額								市 町 村
投 資 総 額	除 却 額			減 価 償 却 額	年 末 現 在 高			
	総 額	土 地	土 地 以 外 の 物 品		総 額	土 地	土 地 以 外 の 物 品	
3,004,330	255,181	44,125	211,056	2,136,555	18,355,046	4,962,308	13,392,738	総 数
2,743,971	230,494	41,181	189,313	1,790,980	14,567,150	4,125,530	10,441,620	市 部
260,359	24,687	2,944	21,743	345,575	3,787,896	836,778	2,951,118	郡 部
806,377	114,374	41,068	73,306	584,346	4,936,956	1,796,224	3,140,732	鳥 取 市
1,081,573	12,574	—	12,574	664,359	5,829,640	972,539	4,857,101	米 子 市
725,727	87,547	—	87,547	367,107	1,710,214	459,451	1,250,763	倉 吉 市
130,294	15,999	113	15,886	175,168	2,090,340	897,316	1,193,024	境 港 市
								岩 美 郡
11,421	—	—	—	56,546	503,589	118,246	385,343	岩 美 町
								八 頭 郡
X	X	X	X	X	X	X	X	若 桜 町
5,795	925	—	925	10,747	127,190	64,442	62,748	智 頭 町
9,386	498	394	104	6,905	63,258	14,302	48,956	八 頭 町
								東 伯 郡
X	X	X	X	X	X	X	X	三 朝 町
3,733	411	—	411	3,651	36,581	17,091	19,490	湯 梨 浜 町
62,802	5,223	449	4,774	83,253	957,689	235,220	722,469	琴 浦 町
15,941	6,237	—	6,237	16,158	117,459	15,102	102,357	北 栄 町
								西 伯 郡
X	X	X	X	X	X	X	X	日 吉 津 村
70,458	5,839	871	4,968	47,106	937,680	206,675	731,005	大 山 町
14,890	1,559	1,230	329	17,235	237,697	88,541	149,156	南 部 町
30,434	2,116	—	2,116	44,277	284,565	39,311	245,254	伯 耆 町
								日 野 郡
X	X	X	X	X	X	X	X	日 南 町
—	—	—	—	—	—	—	—	日 野 町
X	X	X	X	X	X	X	X	江 府 町

2-2-5 従業者30人以上の事業所に関する統計表（市町村別）

市町村	1日当たり水源別用水量						
	淡水総量	工業用水道	上水道	井戸水	その他の淡水	回収水	海水
総数	161,134	17,638	5,460	39,949	90,897	7,190	—
市部	151,547	17,638	4,186	32,092	90,872	6,759	—
郡部	9,587	—	1,274	7,857	25	431	—
鳥取市	18,600	3,871	1,581	8,066	1,302	3,780	—
米子市	123,361	8,388	548	22,536	89,500	2,389	—
倉吉市	2,772	—	676	1,486	20	590	—
境港市	6,814	5,379	1,381	4	50	—	—
岩美郡							
岩美町	769	—	752	17	—	—	—
八頭郡							
若桜町	X	X	X	X	X	X	X
智頭町	303	—	23	280	—	—	—
八頭町	150	—	25	100	25	—	—
東伯郡							
三朝町	X	X	X	X	X	X	X
湯梨浜町	19	—	19	—	—	—	—
琴浦町	4,700	—	217	4,483	—	—	—
北栄町	50	—	50	—	—	—	—
西伯郡							
日吉津村	X	X	X	X	X	X	X
大山町	936	—	53	868	—	15	—
南部町	251	—	112	139	—	—	—
伯耆町	1,250	—	9	825	—	416	—
日野郡							
日南町	X	X	X	X	X	X	X
日野町	—	—	—	—	—	—	—
江府町	X	X	X	X	X	X	X

(単位：m<sup>3</sup>、m<sup>2</sup>)

1日当たり用途別用水量（淡水のみ）					工業用地			市町村
ボイラー	原料	製品処理	冷却温調	その他	敷地面積	建築面積	延べ建築面積	
6,062	1,499	113,927	32,198	7,448	4,820,247	1,438,449	1,911,014	総数
5,326	279	108,621	30,636	6,685	3,439,194	1,087,390	1,487,299	市部
736	1,220	5,306	1,562	763	1,381,053	351,059	423,715	郡部
886	16	15,709	1,365	624	1,427,139	458,190	664,273	鳥取市
3,825	65	89,085	25,159	5,227	1,114,509	313,406	441,200	米子市
33	9	704	1,695	331	489,759	161,784	202,560	倉吉市
582	189	3,123	2,417	503	407,787	154,010	179,266	境港市
								岩美郡
137	—	554	19	59	102,421	33,560	44,234	岩美町
								八頭郡
X	X	X	X	X	X	X	X	若桜町
60	10	140	60	33	26,353	13,270	21,957	智頭町
16	—	12	110	12	26,688	9,445	10,867	八頭町
								東伯郡
X	X	X	X	X	X	X	X	三朝町
—	—	2	1	16	12,302	3,863	4,838	湯梨浜町
348	15	3,066	1,047	224	197,445	88,700	113,843	琴浦町
6	2	12	1	29	54,984	18,480	23,276	北栄町
								西伯郡
X	X	X	X	X	X	X	X	日吉津村
30	—	705	139	62	345,517	93,728	99,454	大山町
13	—	63	82	93	197,043	39,154	41,861	南部町
53	407	525	85	180	72,297	20,998	26,602	伯耆町
								日野郡
X	X	X	X	X	X	X	X	日南町
—	—	—	—	—	—	—	—	日野町
X	X	X	X	X	X	X	X	江府町

2-3-1 産業中分類別統計表（従業者4人以上の事業所）

（単位：人、万円）

市 町 村 産 業	事業 所数	従業 者数	現金給与 総 額	原 材 料 使用額等	製 造 品 出 荷 額 等				付 加 価値額
					総 額	製造品 出荷額	加工賃 収入額	その他 収入額	
<b>鳥 取 市</b>	<b>271</b>	<b>10,089</b>	<b>3,512,732</b>	<b>15,616,904</b>	<b>23,194,483</b>	<b>21,151,789</b>	<b>794,840</b>	<b>1,247,854</b>	<b>6,618,128</b>
09食 料 品	37	944	206,469	563,555	1,017,239	980,744	7,145	29,350	405,163
10飲料・たばこ・飼料	4	172	45,085	145,132	410,623	409,223	—	1,400	228,512
11織 維	17	762	153,330	378,346	689,564	608,053	81,511	—	286,313
12木 材	2	53	X	X	X	X	X	X	X
13家 具	8	91	20,128	39,466	71,399	55,629	87	15,683	27,835
14パ ル プ・紙	22	659	227,622	1,527,011	2,175,170	2,158,865	8,469	7,836	563,212
15印 刷	16	335	93,063	192,764	415,357	406,714	6,860	1,783	191,121
16化 学	1	19	X	X	X	X	X	X	X
17石 油・石 炭	2	11	X	X	X	X	X	X	X
18プラスチック	11	218	58,597	198,016	390,973	375,652	14,486	835	175,184
19ゴ ム	4	155	51,866	47,480	139,229	139,229	—	—	82,640
21窯 業・土 石	13	171	49,804	211,886	335,060	333,986	—	1,074	114,437
24金 属 製 品	28	832	278,234	992,237	1,616,723	1,316,684	290,874	9,165	538,629
25は ん 用 機 械	6	41	11,878	45,974	77,903	75,781	1,122	1,000	29,784
26生 産 用 機 械	22	680	231,074	722,476	1,264,188	1,213,785	14,549	35,854	458,413
27事 務 用 機 械	6	240	50,566	25,353	95,802	22,221	73,581	—	70,394
28電子部品・デバイス	26	2,359	1,168,753	4,785,589	7,294,288	6,600,241	105,470	588,577	2,209,198
29電 気 機 械	28	1,768	568,857	3,986,184	4,840,433	4,135,880	160,001	544,552	755,757
30情 報 通 信 機 械	2	303	X	X	X	X	X	X	X
31輸 送 用 機 械	4	119	54,519	213,391	314,391	286,889	23,350	4,152	54,232
32そ の 他 の 製 品	12	157	44,346	47,425	117,735	108,541	5,600	3,594	63,626
<b>米 子 市</b>	<b>148</b>	<b>5,825</b>	<b>2,081,624</b>	<b>8,942,709</b>	<b>13,664,724</b>	<b>11,626,628</b>	<b>411,650</b>	<b>1,626,446</b>	<b>3,856,241</b>
09食 料 品	41	2,107	625,256	1,984,543	3,096,620	2,942,485	25,524	128,611	973,740
10飲料・たばこ・飼料	2	22	X	X	X	X	X	X	X
11織 維	12	367	86,053	156,441	271,471	230,136	41,335	—	109,802
12木 材	3	62	21,747	115,375	186,980	170,327	16,653	—	63,207
13家 具	5	34	10,953	35,590	59,322	54,947	—	4,375	22,137
14パ ル プ・紙	7	790	356,602	3,589,820	5,197,949	4,963,764	196,390	37,795	1,119,815
15印 刷	8	231	63,633	119,306	236,741	207,000	29,521	220	99,538
16化 学	1	14	X	X	X	X	X	X	X
17石 油・石 炭	3	27	13,299	171,239	222,012	171,597	—	50,415	47,362
18プラスチック	2	62	X	X	X	X	X	X	X
20皮 革	2	36	X	X	X	X	X	X	X
21窯 業・土 石	4	70	25,816	199,593	265,569	158,524	—	107,045	61,544
22鉄 鋼	4	315	118,668	394,504	672,684	672,023	—	661	235,296
24金 属 製 品	14	265	97,426	272,373	473,685	444,744	23,201	5,740	191,952
25は ん 用 機 械	7	80	24,710	45,726	94,663	83,796	10,867	—	45,651
26生 産 用 機 械	9	334	132,200	305,770	641,052	621,283	12,797	6,972	294,881
27事 務 用 機 械	1	11	X	X	X	X	X	X	X
28電子部品・デバイス	6	547	290,185	1,160,788	1,486,400	285,722	42,259	1,158,419	263,947
29電 気 機 械	8	170	62,410	136,352	245,723	211,930	1,471	32,322	94,894
30情 報 通 信 機 械	2	69	X	X	X	X	X	X	X
31輸 送 用 機 械	3	192	85,407	129,803	264,746	171,536	1,044	92,166	123,371
32そ の 他 の 製 品	4	20	6,363	9,353	20,536	18,936	—	1,600	10,432

2-3-2 産業中分類別統計表（従業者4人以上の事業所）

（単位：人、万円）

市 町 村 産 業	事業 所数	従業 者数	現金給与 総 額	原 材 料 使用額等	製 造 品 出 荷 額 等				付 加 価値額
					総 額	製造品 出荷額	加工賃 収入額	その他 収入額	
<b>倉 吉 市</b>	<b>87</b>	<b>3,552</b>	<b>1,278,078</b>	<b>5,557,729</b>	<b>8,860,308</b>	<b>8,148,805</b>	<b>522,168</b>	<b>189,335</b>	<b>2,988,487</b>
09 食 料 品	12	232	55,924	140,303	331,677	324,545	7,015	117	180,410
10 飲料・たばこ・飼料	5	39	8,454	16,390	37,144	24,747	—	12,397	18,112
11 織 維	5	162	32,745	17,825	62,294	14,723	47,571	—	41,292
12 木 材	7	101	34,811	345,978	391,630	373,980	12,697	4,953	40,629
13 家 具	2	11	X	X	X	X	X	X	X
14 パルプ・紙	3	154	46,234	281,941	386,779	237,614	412	148,753	95,221
15 印 刷	5	92	28,037	43,719	93,534	91,954	1,580	—	43,913
17 石 油・石 炭	1	4	X	X	X	X	X	X	X
18 プラスチック	7	354	120,777	606,812	937,160	842,543	74,561	20,056	284,968
21 窯業・土石	3	35	10,330	41,995	71,679	71,294	310	75	27,691
22 鉄 鋼	1	313	X	X	X	X	X	X	X
24 金 属 製 品	4	241	85,779	240,496	456,559	445,245	8,330	2,984	189,696
25 はん用機械	1	7	X	X	X	X	X	X	X
26 生産用機械	4	20	5,154	9,734	17,058	16,348	710	—	6,833
28 電子部品・デバイス	11	1,365	593,262	2,931,774	4,719,186	4,581,272	137,914	—	1,648,071
29 電 気 機 械	8	192	44,342	22,529	82,874	20,429	62,445	—	55,991
30 情報通信機械	2	86	X	X	X	X	X	X	X
31 輸 送 用 機 械	4	133	41,192	71,273	170,772	2,149	168,623	—	85,766
32 その他の製品	2	11	X	X	X	X	X	X	X
<b>境 港 市</b>	<b>73</b>	<b>2,907</b>	<b>877,037</b>	<b>5,430,307</b>	<b>7,494,177</b>	<b>6,071,695</b>	<b>113,120</b>	<b>1,309,362</b>	<b>1,790,574</b>
09 食 料 品	42	1,984	551,324	3,669,357	5,166,028	3,882,585	70,234	1,213,209	1,317,803
10 飲料・たばこ・飼料	5	96	32,417	99,163	182,710	173,894	—	8,816	75,830
11 織 維	2	15	X	X	X	X	X	X	X
12 木 材	1	212	X	X	X	X	X	X	X
14 パルプ・紙	2	57	X	X	X	X	X	X	X
15 印 刷	2	56	X	X	X	X	X	X	X
18 プラスチック	3	80	20,630	75,692	116,271	101,924	—	14,347	36,833
20 皮 革	1	229	X	X	X	X	X	X	X
21 窯業・土石	3	29	7,820	44,361	62,775	52,868	—	9,907	17,178
24 金 属 製 品	8	98	31,748	75,890	133,758	126,916	2,731	4,111	53,982
26 生産用機械	1	7	X	X	X	X	X	X	X
31 輸 送 用 機 械	2	34	X	X	X	X	X	X	X
32 その他の製品	1	10	X	X	X	X	X	X	X

2-3-3 産業中分類別統計表（従業者4人以上の事業所）

（単位：人、万円）

市 町 村 産 業	事業 所数	従業 者数	現金給与 総 額	原 材 料 使用額等	製 造 品 出 荷 額 等				付 加 価値額
					総 額	製造品 出荷額	加工賃 収入額	その他 収入額	
<b>岩 美 町</b>	<b>25</b>	<b>939</b>	<b>322,018</b>	<b>660,952</b>	<b>1,231,965</b>	<b>1,027,779</b>	<b>185,167</b>	<b>19,019</b>	<b>482,700</b>
09 食 料 品	2	68	X	X	X	X	X	X	X
10 飲料・たばこ・飼料	1	5	X	X	X	X	X	X	X
11 織 維	5	122	26,218	41,954	96,015	48,635	47,380	—	50,181
18 プラスチック	1	4	X	X	X	X	X	X	X
19 ゴ ム	1	19	X	X	X	X	X	X	X
21 窯 業・土 石	1	5	X	X	X	X	X	X	X
24 金 属 製 品	2	51	X	X	X	X	X	X	X
26 生 産 用 機 械	1	6	X	X	X	X	X	X	X
27 事 務 用 機 械	1	77	X	X	X	X	X	X	X
28 電 子 部 品・デ バ イ ス	3	106	24,438	6,792	43,012	247	42,765	—	31,683
29 電 気 機 械	5	464	217,944	469,864	859,438	808,342	51,096	—	319,670
31 輸 送 用 機 械	2	12	X	X	X	X	X	X	X
<b>若 桜 町</b>	<b>13</b>	<b>233</b>	<b>57,866</b>	<b>131,442</b>	<b>260,652</b>	<b>199,032</b>	<b>49,664</b>	<b>11,956</b>	<b>116,531</b>
09 食 料 品	1	9	X	X	X	X	X	X	X
10 飲料・たばこ・飼料	1	5	X	X	X	X	X	X	X
11 織 維	6	94	15,147	11,086	30,866	—	30,866	—	18,451
12 木 材	2	37	X	X	X	X	X	X	X
18 プラスチック	1	11	X	X	X	X	X	X	X
29 電 気 機 械	1	32	X	X	X	X	X	X	X
31 輸 送 用 機 械	1	45	X	X	X	X	X	X	X
<b>智 頭 町</b>	<b>21</b>	<b>522</b>	<b>141,541</b>	<b>282,225</b>	<b>486,017</b>	<b>340,349</b>	<b>143,048</b>	<b>2,620</b>	<b>178,538</b>
09 食 料 品	1	46	X	X	X	X	X	X	X
10 飲料・たばこ・飼料	1	11	X	X	X	X	X	X	X
11 織 維	1	29	X	X	X	X	X	X	X
12 木 材	7	63	15,095	31,724	58,501	51,556	4,325	2,620	24,979
24 金 属 製 品	3	46	20,527	49,097	79,053	77,837	1,216	—	27,944
27 事 務 用 機 械	1	218	X	X	X	X	X	X	X
28 電 子 部 品・デ バ イ ス	2	66	X	X	X	X	X	X	X
29 電 気 機 械	4	34	7,272	4,591	14,692	—	14,692	—	9,424
31 輸 送 用 機 械	1	9	X	X	X	X	X	X	X

2-3-4 産業中分類別統計表（従業者4人以上の事業所）

（単位：人、万円）

市 町 村 産 業	事業 所数	従業 者数	現金給与 総 額	原 材 料 使用額等	製 造 品 出 荷 額 等				付 加 価値額
					総 額	製造品 出荷額	加工賃 収入額	その他 収入額	
<b>八 頭 町</b>	<b>22</b>	<b>397</b>	<b>90,878</b>	<b>231,938</b>	<b>402,630</b>	<b>327,218</b>	<b>61,075</b>	<b>14,337</b>	<b>155,208</b>
09 食 料 品	1	7	X	X	X	X	X	X	X
11 織 維	4	100	16,628	6,089	32,670	—	31,608	1,062	24,169
12 木 材	1	7	X	X	X	X	X	X	X
18 プラスチック	2	38	X	X	X	X	X	X	X
21 窯 業・土 石	1	21	X	X	X	X	X	X	X
24 金 属 製 品	2	58	X	X	X	X	X	X	X
28 電子部品・デバイス	3	23	2,599	4,369	9,350	1,206	8,144	—	4,646
29 電 気 機 械	7	135	32,522	65,679	121,106	106,437	14,597	72	48,594
32 その他の製品	1	8	X	X	X	X	X	X	X
<b>三 朝 町</b>	<b>8</b>	<b>215</b>	<b>64,697</b>	<b>58,305</b>	<b>196,900</b>	<b>78,032</b>	<b>118,820</b>	<b>48</b>	<b>123,655</b>
11 織 維	1	12	X	X	X	X	X	X	X
12 木 材	1	8	X	X	X	X	X	X	X
18 プラスチック	2	37	X	X	X	X	X	X	X
21 窯 業・土 石	1	7	X	X	X	X	X	X	X
30 情報通信機械	1	13	X	X	X	X	X	X	X
31 輸 送 用 機 械	2	138	X	X	X	X	X	X	X
<b>湯 梨 浜 町</b>	<b>19</b>	<b>517</b>	<b>122,408</b>	<b>392,882</b>	<b>576,335</b>	<b>227,820</b>	<b>246,753</b>	<b>101,762</b>	<b>167,748</b>
09 食 料 品	3	27	9,240	188,971	206,906	114,870	579	91,457	16,731
10 飲料・たばこ・飼料	1	6	X	X	X	X	X	X	X
11 織 維	5	98	14,153	5,051	23,850	—	23,850	—	17,283
12 木 材	1	5	X	X	X	X	X	X	X
15 印 刷	1	32	X	X	X	X	X	X	X
21 窯 業・土 石	2	24	X	X	X	X	X	X	X
24 金 属 製 品	2	19	X	X	X	X	X	X	X
26 生 産 用 機 械	1	8	X	X	X	X	X	X	X
28 電子部品・デバイス	1	255	X	X	X	X	X	X	X
29 電 気 機 械	1	39	X	X	X	X	X	X	X
32 その他の製品	1	4	X	X	X	X	X	X	X

2-3-5 産業中分類別統計表（従業者4人以上の事業所）

（単位：人、万円）

市 町 村 産 業	事業 所数	従業 者数	現金給与 総 額	原 材 料 使用額等	製 造 品 出 荷 額 等				付 加 価値額
					総 額	製造品 出荷額	加工賃 収入額	その他 収入額	
<b>琴 浦 町</b>	<b>27</b>	<b>1,763</b>	<b>536,801</b>	<b>2,610,602</b>	<b>4,049,720</b>	<b>3,641,876</b>	<b>56,065</b>	<b>351,779</b>	<b>1,289,249</b>
09 食 料 品	11	1,002	331,186	2,066,904	2,798,631	2,471,707	1,264	325,660	635,500
10 飲料・たばこ・飼料	2	32	X	X	X	X	X	X	X
11 織 維	2	222	X	X	X	X	X	X	X
12 木 材	1	5	X	X	X	X	X	X	X
14 パルプ・紙	3	100	43,156	280,113	433,962	399,621	8,971	25,370	133,481
26 生産用機械	2	29	X	X	X	X	X	X	X
27 事務用機械	1	28	X	X	X	X	X	X	X
28 電子部品・デバイス	1	148	X	X	X	X	X	X	X
29 電気機械	4	197	46,218	68,719	417,852	410,079	7,074	699	337,085
<b>北 栄 町</b>	<b>24</b>	<b>489</b>	<b>124,854</b>	<b>515,106</b>	<b>795,365</b>	<b>596,811</b>	<b>17,273</b>	<b>181,281</b>	<b>244,868</b>
09 食 料 品	5	74	15,936	227,054	269,581	118,630	1,527	149,424	38,682
10 飲料・たばこ・飼料	2	14	X	X	X	X	X	X	X
11 織 維	4	111	22,968	68,366	107,261	97,441	9,820	—	32,878
13 家 具	1	42	X	X	X	X	X	X	X
17 石油・石炭	1	10	X	X	X	X	X	X	X
21 窯業・土石	4	36	13,224	67,258	88,356	67,784	—	20,572	19,681
24 金属製品	3	176	48,244	93,556	222,988	222,988	—	—	111,013
25 はん用機械	1	5	X	X	X	X	X	X	X
26 生産用機械	2	16	X	X	X	X	X	X	X
32 その他の製品	1	5	X	X	X	X	X	X	X
<b>日 吉 津 村</b>	<b>6</b>	<b>161</b>	<b>45,349</b>	<b>98,207</b>	<b>183,389</b>	<b>169,444</b>	<b>13,945</b>	<b>—</b>	<b>69,930</b>
09 食 料 品	1	14	X	X	X	X	X	X	X
24 金属製品	2	26	X	X	X	X	X	X	X
25 はん用機械	1	20	X	X	X	X	X	X	X
26 生産用機械	1	62	X	X	X	X	X	X	X
28 電子部品・デバイス	1	39	X	X	X	X	X	X	X



2-3-6 産業中分類別統計表（従業者4人以上の事業所）

（単位：人、万円）

市 町 村 産 業	事業 所数	従業 者数	現金給与 総 額	原 材 料 使用額等	製 造 品 出 荷 額 等				付 加 価値額
					総 額	製造品 出荷額	加工賃 収入額	その他 収入額	
<b>大 山 町</b>	<b>22</b>	<b>854</b>	<b>264,670</b>	<b>1,421,738</b>	<b>2,236,822</b>	<b>2,059,753</b>	<b>112,096</b>	<b>64,973</b>	<b>702,661</b>
09 食 料 品	5	145	41,472	247,431	312,635	255,246	57,389	—	55,957
11 織 維	2	118	X	X	X	X	X	X	X
12 木 材	1	19	X	X	X	X	X	X	X
18 プラスチック	2	112	X	X	X	X	X	X	X
19 ゴ ム	1	8	X	X	X	X	X	X	X
21 窯業・土石	2	34	X	X	X	X	X	X	X
23 非鉄金属	1	66	X	X	X	X	X	X	X
24 金属製品	2	123	X	X	X	X	X	X	X
26 生産用機械	2	92	X	X	X	X	X	X	X
28 電子部品・デバイス	1	5	X	X	X	X	X	X	X
29 電気機械	2	126	X	X	X	X	X	X	X
32 その他の製品	1	6	X	X	X	X	X	X	X
<b>南 部 町</b>	<b>12</b>	<b>751</b>	<b>237,414</b>	<b>1,064,506</b>	<b>1,517,989</b>	<b>1,391,540</b>	<b>111,163</b>	<b>15,286</b>	<b>415,664</b>
09 食 料 品	1	133	X	X	X	X	X	X	X
11 織 維	1	50	X	X	X	X	X	X	X
12 木 材	2	43	X	X	X	X	X	X	X
17 石油・石炭	1	4	X	X	X	X	X	X	X
22 鉄 鋼	1	30	X	X	X	X	X	X	X
26 生産用機械	2	18	X	X	X	X	X	X	X
29 電気機械	2	164	X	X	X	X	X	X	X
31 輸送用機械	2	309	X	X	X	X	X	X	X
<b>伯 耆 町</b>	<b>16</b>	<b>352</b>	<b>99,889</b>	<b>220,928</b>	<b>516,764</b>	<b>264,370</b>	<b>228,687</b>	<b>23,707</b>	<b>230,359</b>
09 食 料 品	3	30	5,812	9,376	18,715	18,675	40	—	8,712
10 飲料・たばこ・飼料	3	82	30,914	93,623	243,376	25,630	199,377	18,369	94,335
11 織 維	3	132	23,279	25,883	68,643	43,394	25,249	—	39,589
12 木 材	2	23	X	X	X	X	X	X	X
18 プラスチック	1	23	X	X	X	X	X	X	X
19 ゴ ム	1	10	X	X	X	X	X	X	X
21 窯業・土石	1	4	X	X	X	X	X	X	X
24 金属製品	1	25	X	X	X	X	X	X	X
29 電気機械	1	23	X	X	X	X	X	X	X

2-3-7 産業中分類別統計表（従業者4人以上の事業所）

（単位：人、万円）

市 町 村 産 業	事業 所数	従業 者数	現金給与 総 額	原 材 料 使用額等	製 造 品 出 荷 額 等				付 加 価値額
					総 額	製造品 出荷額	加工賃 収入額	その他 収入額	
日 南 町	5	89	25,390	65,245	123,778	119,727	107	3,944	51,379
09 食 料 品	1	5	X	X	X	X	X	X	X
12 木 材	3	76	X	X	X	X	X	X	X
21 窯 業・土 石	1	8	X	X	X	X	X	X	X
日 野 町	6	75	17,946	25,634	57,564	50,016	7,548	—	29,784
11 織 維	1	17	X	X	X	X	X	X	X
15 印 刷	2	38	X	X	X	X	X	X	X
17 石 油・石 炭	1	5	X	X	X	X	X	X	X
21 窯 業・土 石	1	8	X	X	X	X	X	X	X
29 電 気 機 械	1	7	X	X	X	X	X	X	X
江 府 町	10	160	74,220	335,795	2,192,554	2,173,477	19,077	—	1,708,895
09 食 料 品	1	7	X	X	X	X	X	X	X
10 飲 料・たばこ・飼 料	5	92	59,278	286,359	2,115,241	2,115,241	—	—	1,682,880
11 織 維	1	34	X	X	X	X	X	X	X
21 窯 業・土 石	3	27	X	X	X	X	X	X	X

### 3 品目別統計表（従業者4人以上の事業所）

#### 3-1-1 品目別製造品出荷額

番号	製造品名	事業所数	数量	製造品出荷額
	総数	1,129		59,666,161
	09～32	1,121		59,657,899
	59～82	8		8,262
	09 食料品	261		11,256,011
091111	部分肉、冷凍肉（ブロイラーを除く）	6		735,311
091212	肉製品	2		X
091311	処理牛乳	1		X
091312	乳飲料、乳酸菌飲料	1		X
091411	バター	1	X t	X
091414	アイスクリーム	1		X
091419	その他の乳製品	3		171,646
091911	ブロイラー加工品（解体品を含む）	4		1,223,909
091919	他に分類されない畜産食料品	8		88,788
092119	その他の水産缶詰・瓶詰	1		X
092212	海藻加工品	4		311,481
092312	その他の水産練製品	8		122,235
092411	塩干・塩蔵品	8		188,871
092511	冷凍水産物	4		390,971
092611	冷凍水産食品	22		2,288,909
092911	素干・煮干	5		97,301
092919	他に分類されない水産食料品	7		67,103
092921	水産食料品副産物	1		X
093211	野菜漬物（果実漬物を含む）	8		100,255
094111	味そ（粉味そを含む）	5	252 t	9,741
094211	しょう油、食用アミノ酸 （粉しょう油、固形しょう油を含む）	6	542 kl	17,122
094319	その他のソース類	1		X
094411	食酢	1	X kl	X
094919	他に分類されない調味料	2		X
096111	精米（砕精米を含む）	2	X t	X
096113	精米・精麦かす	7		1,117
096919	他に分類されない精穀・製粉品	2		X
097111	食パン	6		14,702
097112	菓子パン（イーストドーナッツを含む）	5		25,812
097211	洋生菓子	9		145,091
097212	和生菓子	20		518,304
097311	ビスケット類、干菓子	5		42,394
097411	米菓	4		143,638
097919	他に分類されない菓子	5		528,900
098129	その他の動植物油脂	1		X

3-1-2 品目別製造品出荷額

番号	製造品名	事業所数	数量	製造品出荷額
099211	即席めん類	1		X
099212	和風めん	6		11,370
099213	洋風めん	1		X
099214	中華めん	6		20,523
099311	豆腐、しみ豆腐、油揚げ類	11		84,584
099411	あん類	3		40,564
099511	冷凍調理食品	9		367,872
099611	そう(惣)菜	7		254,472
099711	すし、弁当、おにぎり	10		194,249
099712	調理パン、サンドイッチ	1		X
099811	レトルト食品	2		X
099919	その他の酵母剤	1		X
099921	こうじ、種こうじ、麦芽	2		X
099931	ふ、焼ふ	1		X
099933	切餅、包装餅(和生菓子を除く)	3		2,379
099934	栄養補助食品(錠剤、カプセル等の形状のもの)	3		88,393
099939	その他の製造食料品	18		308,991
	<b>10 飲料・たばこ・飼料</b>	<b>60</b>		<b>2,847,348</b>
101112	ジュース	1		X
101115	ミネラルウォーター	5		2,092,075
101119	その他の清涼飲料	2		X
102111	果実酒	2	X kl	X
102211	ビール	1	X kl	X
102311	清酒(濁酒を含む)	16	1,202 kl	125,001
102312	清酒かす	13		2,048
102412	焼ちゅう	4	127 kl	9,728
102419	その他の蒸留酒・混成酒	5		4,074
103111	荒茶	1	X kg	X
103112	緑茶(仕上茶)	2	X kg	X
104111	人造氷	3	102,232 t	85,927
106112	ペット用飼料	2		X
106311	有機質肥料	3		83,473
	<b>11 織 維</b>	<b>23</b>		<b>1,330,525</b>
111719	その他のねん糸	1		X
115211	ナイロン漁網	2	X t	X
115212	ポリエチレン漁網	2	X t	X
115219	その他の漁網	2		X
115311	漁網以外の網地	2		X
116111	織物製成人男子・少年用背広服上衣 (ブレザー、ジャンパー等を含む)	2	X 点	X
116211	織物製成人女子・少女用ワンピース・スーツ上衣 (ブレザー、ジャンパー等を含む)	1	X 点	X

3-1-3 品目別製造品出荷額

番号	製造品名	事業所数	数量	製造品出荷額
116411	織物製ワイシャツ	2	X ダース	X
116711	ニット製アウターシャツ類	2	X デカ	X
117411	補整着	5		251,653
118412	パンティストッキング	1	X 千足	X
118919	その他の衣服・繊維製身の回り品 (ニット製を含む)	1		X
	<b>12 木 材</b>	<b>102</b>		<b>2,022,980</b>
121111	板類	18	31,787 m3	171,624
121112	ひき割類	16	6,667 m3	39,203
121113	ひき角類	13	8,685 m3	57,260
121114	箱材、荷造用仕組材	1		X
121119	その他の製材製品	2		X
121121	木材の素材 (製材工場からのもの)	6		5,611
121122	製材くず	18		2,414
121211	単板 (ベニヤ)	2		X
121311	木材チップ	9		50,072
121911	経木、同製品	1		X
122111	造作材 (建具を除く)	2		X
122211	普通合板	2		X
122311	集成材	1		X
122411	住宅建築用木製組立材料	2		X
122711	銘板、銘木、床柱	2		X
122811	床板	1		X
123111	竹・とう・きりゅう等容器	1		X
123212	折箱	1		X
129111	薬品処理木材	1		X
129919	その他の木製品	3		1,383
	<b>13 家 具</b>	<b>31</b>		<b>156,511</b>
131111	木製机・テーブル・いす	4		10,416
131113	たんす	3		18,001
131114	木製棚・戸棚	3		23,107
131115	木製音響機器用キャビネット	1		X
131116	木製ベッド	3		X
131119	その他の木製家具 (漆塗りを除く)	4		18,666
133111	建具 (金属製を除く)	12		54,984
139311	鏡縁・額縁	1		X

3-1-4 品目別製造品出荷額

番号	製造品名	事業所数	数量	製造品出荷額
<b>14 パルプ・紙</b>		<b>54</b>		<b>7,903,850</b>
142112	非塗工印刷用紙	3	51,516 t	336,726
142113	塗工印刷用紙	1	X t	X
142118	さらし包装紙	1	X t	X
142122	障子紙、書道用紙	11	1,126 t	49,468
142123	雑種紙	1	X t	X
142213	中しん原紙（段ボール原紙）	1	X t	X
142214	マニラボール	1	X t	X
142411	手すき和紙	2		X
143211	段ボール（シート）	3	43,992 千㎡	259,720
143311	壁紙、ふすま紙	3		22,955
144119	その他の事務用・学用紙製品	5		693,938
144212	写真用紙製品	1		X
144919	その他の紙製品	3		30,655
145311	段ボール箱	7		504,303
145411	印刷箱	3		4,882
145412	簡易箱	2		X
145413	貼箱	3		33,888
145419	その他の紙器	1		X
149959	他に分類されないパルプ・紙・紙加工品	2		X
<b>15 印刷</b>		<b>39</b>		<b>816,996</b>
151111	オフセット印刷物（紙に対するもの）	31		788,012
151211	とっ版印刷物	3		6,104
151212	おう版印刷物	3		X
151311	紙以外のものに対する印刷物	1		X
152111	写真製版（写真植字を含む）	1		X
152114	鉛版			
<b>16 化学</b>		<b>5</b>		<b>62,813</b>
162949	他に分類されない無機化学工業製品	1		X
164211	浴用石けん（薬用、液状を含む）	1	X t	X
164415	水系合成樹脂塗料	1	X t	X
166921	歯磨	1		X
169711	試薬（診断用試薬を除く）	1		X
<b>17 石油・石炭</b>		<b>9</b>		<b>278,010</b>
174111	アスファルト舗装混合材、タール舗装混合材 （アスファルトブロック、タールブロックを含む）	9		278,010

3-1-5 品目別製造品出荷額

番号	製造品名	事業所数	数量	製造品出荷額
<b>18 プラスチック</b>		<b>34</b>		<b>1,808,033</b>
181212	プラスチックホース	1	X t	X
182112	その他の軟質プラスチックフィルム (厚さ0.2mm未満で軟質のもの)	1	X t	X
182211	プラスチックシート (厚さ0.2mm以上で軟質のもの)	1	X t	X
182411	合成皮革	1	X t	X
182511	プラスチックフィルム・シート・床材・合成皮革加工品 (切断、接合、塗装、蒸着めっき、バフ加工等)	4		653,321
183111	電気機械器具用プラスチック製品	5		149,694
183211	自動車用プラスチック製品	1		X
183411	工業用プラスチック製品の加工品 (切断、接合、塗装、蒸着めっき、バフ加工等)	3		49,183
184111	軟質プラスチック発泡製品(半硬質性を含む)	1	X t	X
184211	硬質プラスチック発泡製品(厚板) (厚さ3mm以上)	5		177,160
184219	その他の硬質プラスチック発泡製品	1		X
184411	強化プラスチック製容器・浴槽・浄化槽	1	X t	X
184511	発泡・強化プラスチック製品の加工品	1		X
189111	日用雑貨・台所用品・食卓用品・浴室用品	1		X
189219	その他のプラスチック製容器	2		X
189711	医療・衛生用プラスチック製品	2		X
189719	その他のプラスチック製品	3		31,703
<b>19 ゴム</b>		<b>10</b>		<b>384,858</b>
192211	プラスチック製靴	1	X 千足	X
192219	その他のプラスチック製履物、同附属品	2		X
193313	ゴム製パッキン類	3		125,417
193319	その他の工業用ゴム製品	1		X
199211	医療・衛生用ゴム製品	1		X
199919	その他のゴム製品	2		X
<b>20 皮革</b>		<b>4</b>		<b>300,475</b>
204111	紳士用革靴(23cm以上)	1	X 足	X
204112	婦人用・子供用革靴	1	X 足	X
204113	運動用革靴	1	X 足	X
207111	袋物	1		X
<b>21 窯業・土石</b>		<b>49</b>		<b>949,979</b>
211319	その他のガラス製加工素材	1		X
212119	その他の水硬性セメント	1		X
212211	生コンクリート	21	491,662 m3	672,702

### 3-1-6 品目別製造品出荷額

番号	製造品名	事業所数	数量	製造品出荷額
212311	遠心力鉄筋コンクリート管 (ヒューム管)	1	X t	X
212314	コンクリート管 (遠心力鉄筋コンクリート管を除く)	1	X t	X
212316	土木用コンクリートブロック	3	16,987 t	25,610
212317	道路用コンクリート製品	7	48,556 t	95,830
212319	その他のコンクリート製品	2		X
212912	木材セメント製品 (パルプセメント板、木片セメント板を含む)	1	X 枚	X
212919	他に分類されないセメント製品	1		X
213112	うわ薬かわら、塩焼かわら	1	X 千個	X
214211	陶磁器製和飲食器	1		X
218111	碎石	2		X
218211	再生骨材	1		X
218411	石工品	3		11,804
219919	その他のほうろう鉄器	2		X
	<b>2 2 鉄 鋼</b>	<b>30</b>		<b>1,587,742</b>
221168	鉄くず	23	5,319 t	18,380
225111	機械用銑鉄铸件	2	X t	X
225311	普通鋼铸件 (铸放しのもの) (铸鋼管を含む)	1	X t	X
225312	特殊鋼铸件 (铸放しのもの) (铸鋼管を含む)	1	X t	X
225411	鍛工品	2	X t	X
229211	鉄スクラップ加工処理品	1		X
	<b>2 3 非鉄金属</b>	<b>12</b>		<b>283,508</b>
233211	アルミニウム圧延製品	1	X t	X
234112	銅裸線	1	X t	X
239931	非鉄金属くず	10		X
	<b>2 4 金属製品</b>	<b>98</b>		<b>3,024,731</b>
242411	作業工具	4		201,698
242911	錠、かぎ	1		X
242912	建築用金物	2		X
243111	金属製管継手	2		X
243231	ガス機器・石油機器の部分品・附属品	2		X



3-1-7 品目別製造品出荷額

番号	製造品名	事業所数	数量	製造品出荷額
244111	鉄骨	12	48,369 t	718,691
244213	水門	2	X t	X
244219	その他の建設用金属製品	4		167,108
244311	住宅用アルミニウム製サッシ	4		8,345
244312	ビル用アルミニウム製サッシ	2		X
244321	アルミニウム製ドア	1		X
244322	金属製サッシ・ドア	4		99,207
244511	メタルラス	2		X
244513	建築用板金製品	2		X
244519	その他の建築用金属製品	5		6,899
244611	板金製タンク	2	X t	X
244612	高圧容器（ボンベ）	1	X t	X
244619	その他の製缶板金製品	16		126,899
245119	その他の打抜・プレス加工アルミニウム、同合金製品	3		47,071
245211	打抜・プレス機械部分品 （機械仕上げをしないもの）	10		338,592
245311	粉末や金製品	1		X
247911	鉄製金網（溶接金網、じゃかごを含む）	2	X t	X
248111	ボルト、ナット	5	8,126 t	243,780
248113	座金（ワッシャ）	1		X
248114	木ねじ、小ねじ、押しねじ	1	X t	X
248119	その他のボルト・ナット等関連製品	1		X
249212	つまきばね	1	X t	X
249213	線ばね	2	X t	X
249214	うす板ばね	1	X t	X
249912	金属板ネームプレート	1		X
249919	その他の金属製品	1		X
	<b>25 はん用機械</b>	<b>27</b>		<b>334,340</b>
252112	多段式うず巻ポンプ（タービン形を含む）	1	X 台	X
252119	その他のポンプ	2		X
252121	ポンプ、同装置の部分品・取付具・附属品	2		X
252331	空気圧機器（空気圧ユニット機器を含む）	1		X
253121	動力伝導装置の部分品・取付具・附属品	1		X
253322	コンベヤ	2		X
253331	物流運搬設備の部分品・取付具・附属品	3		7,333
253523	冷凍機・温湿調整装置の部分品・取付具・附属品	1		X
259214	一般用バルブ・コック	1		X
259311	切断、屈曲、ねじ切等パイプ加工品 （機械用金属製パイプ加工）	1		X
259919	他に分類されない各種機械部分品	12		82,847

3-1-8 品目別製造品出荷額

番号	製造品名	事業所数	数量	製造品出荷額
26 生産用機械		90		2,050,635
261129	その他の栽培用・管理用機器	1		X
261151	農業用機械の部分品・取付具・附属品	2		X
262116	コンクリート機械	1	X 台	X
262133	摩砕機、選別機	1		X
262141	建設機械・鉱山機械の部分品・取付具・附属品	4		174,266
263119	その他の紡績関連機械	1		X
263411	化学繊維機械・紡績機械の部分品・取付具・附属品	1		X
263521	縫製機械の部分品・取付具・附属品	1		X
264112	製パン・製菓機械、同装置	1		X
264119	その他の食品機械・同装置	2		X
264121	食品機械・同装置の部分品・取付具・附属品	3		2,686
264321	パルプ装置・製紙機械の部分品・取付具・附属品	1		X
264415	印刷・製本・紙工機械の部分品・取付具・附属品	1		X
265213	熱交換器（分縮機、熱喚器を含む）	1		X
265217	乾燥機器	1		X
265218	集じん機器	1		X
265231	化学機械、同装置の部分品・取付具・附属品	1		X
265321	プラスチック加工機械、同附属装置の部分品・取付具・附属品	1		X
266121	ボール盤	1	X 台	X
266123	フライス盤	1	X 台	X
266127	マシンニングセンタ	1	X 台	X
266129	その他の金属工作機械	1		X
266229	その他の金属加工機械	2		X
266311	金属工作機械の部分品・取付具・附属品	9		172,463
266313	金属加工機械の部分品・取付具・附属品	4		36,405
266411	特殊鋼切削工具	2		X
266412	超硬工具（粉末や金製を除く）	1		X
266413	ダイヤモンド工具	1		X
266416	治具、金属加工用附属品	1		X
267112	組立用装置	1		X
267121	半導体製造装置の部分品・取付具・附属品	2		X
269111	プレス用金型	15		225,200
269112	鍛造用金型	1		X
269119	その他の金属用金型、同部分品・附属品	3		9,424
269211	プラスチック用金型	4		43,150
269219	その他の非金属用金型、同部分品・附属品	1		X
269311	真空ポンプ	1	X 台	X
269419	その他のロボット	2		X
269421	ロボット、同装置の部分品・取付具・附属品	1		X
269912	ガラス工業用特殊機械	1		X
269919	その他の生産用機械器具	3		152,946
269929	他に分類されない生産用機械器具の部分品・取付具・附属品	6		18,563

### 3-1-9 品目別製造品出荷額

番号	製造品名	事業所数	数量	製造品出荷額
<b>27 業務用機械</b>		<b>12</b>		<b>279,278</b>
271121	複写機の部分品・取付具・附属品	1		X
271921	その他の事務用機械器具の部分品・取付具・附属品	4		122,510
272112	自動車整備・サービス機器	1		X
272221	娯楽用機械の部分品・取付具・附属品	1		X
272312	自動販売機の部分品・取付具・附属品	1		X
274112	病院用器具、同装置	1		X
274113	医療用機械器具の部分品・取付具・附属品	1		X
274311	医療用品	2		X
<b>28 電子部品・デバイス</b>		<b>37</b>		<b>12,201,918</b>
281511	液晶パネル	2		X
282111	抵抗器	1		X
282114	変成器	5		453,470
282115	複合部品	2		X
282213	小形モータ（3W未満のもの）	1		X
282311	プリント配線板用コネクタ	2		X
282313	スイッチ	1		X
282314	リレー	1		X
284111	リジッドプリント配線板	2		X
284211	プリント配線実装基板	4		2,065,527
285121	コントロールユニット	1		X
289911	磁性材部品（粉末や金によるもの）	2		X
289912	水晶振動子（時計用を除く）	1		X
289919	他に分類されない通信機械器具の部分品・附属品	2		X
289929	他に分類されない電子部品・デバイス・電子回路	10		1,206,849

3-1-10 品目別製造品出荷額

番号	製造品名	事業所数	数量	製造品出荷額
<b>29 電気機械</b>		<b>83</b>		<b>7,188,738</b>
291121	直流・交流小形電動機（3W以上70W未満）	1		X
291151	発電機・電動機・その他の回転電気機械の部分品 ・取付具・附属品	4		116,677
291216	変圧器類の部分品・取付具・附属品	1		X
291313	開閉器	2		X
291315	電力開閉装置の部分品・取付具・附属品	1		X
291411	配電盤	7		281,042
291412	監視制御装置	2		X
291413	分電盤	2		X
291421	配電盤・電力制御装置の部分品・取付具・附属品	2		X
291519	その他の配線器具・配線附属品	7		895,457
292111	アーク溶接機	1	X 台	X
292113	電気溶接機の部分品・取付具・附属品	5		38,172
292219	その他の内燃機関電装品	2		X
292221	内燃機関電装品の部分品・取付具・附属品	4		414,228
292914	電力変換装置	1		X
292929	その他の産業用電気機械器具の部分品・取付具 ・附属品	1		X
293111	電気がま	1		X
293112	電子レンジ	1		X
293114	電磁調理器（卓上型を含む）	2		X
293119	その他のちゅう房機器	1		X
293121	ちゅう房機器の部分品・取付具・附属品	2		X
293211	扇風機	1	X 台	X
293212	換気扇	1	X 台	X
293219	その他の空調・住宅関連機器	1		X
293221	空調・住宅関連機器の部分品・取付具・附属品	5		73,639
293313	電気掃除機	1	X 台	X
293321	衣料衛生関連機器の部分品・取付具・附属品	1		X
293919	他に分類されない民生用電気機械器具	4		921,120
293929	その他の民生用電気機械器具の部分品・取付具 ・附属品	3		317,953
294211	白熱電灯器具	1		X
294212	直管蛍光灯器具	1		X
294213	環形管蛍光灯器具	1		X
294214	蛍光灯器具（直管、環形管を除く）	4		166,736
294221	電気照明器具の部分品・取付具・附属品	2		X
295113	リチウムイオン蓄電池	1	X 千個	X
295211	一次電池	2		X
297113	半導体・IC測定器	1		X
297121	電気計測器の部分品・取付具・附属品	1		X
297312	医療用計測器の部分品・取付具・附属品	1		X

### 3-1-11 品目別製造品出荷額

番号	製造品名	事業所数	数量	製造品出荷額
<b>30 情報通信機械</b>		<b>9</b>		<b>911,241</b>
301119	その他の電話（有線）装置	1		X
303212	パーソナルコンピュータの部分品・取付具・附属品	3		106,246
303321	外部記憶装置の部分品・取付具・附属品	1		X
303412	印刷装置の部分品・取付具・附属品	2		X
303919	その他の端末装置	1		X
303941	その他の附属装置の部分品・取付具・附属品	1		X
<b>31 輸送用機械</b>		<b>14</b>		<b>1,495,473</b>
311314	自動車用内燃機関の部分品・取付具・附属品	3		1,236,194
311315	駆動・伝導・操縦装置部品	2		X
311317	シャシー部品、車体部品	2		X
311329	その他の自動車部品（二輪自動車部品を含む）	4		63,707
312119	その他の鉄道車両	1		X
313123	鋼製国内船舶の改造・修理	1	X 隻	X
313313	舟艇の改造・修理	1	X 隻	X
<b>32 その他の製品</b>		<b>28</b>		<b>181,906</b>
321111	貴金属製装身具（宝石、象牙、亀甲を含む）	1		X
325314	ゴルフ・ホッケー用具	1		X
325317	釣道具、同附属品	1		X
325319	その他の運動用具	2		X
326911	印章、印肉、スタンプ、スタンプ台	1		X
326919	他に分類されない事務用品	1		X
328211	畳、畳床	3	16,145 畳	11,553
329211	看板、標識機、展示装置 （電氣的、機械的でないもの）	10		41,631
329212	看板、標識機、展示装置 （電氣的、機械的なもの）	3		7,474
329311	パレット	3		32,768
329511	工業用模型（木型を含む）	1		X
329919	他に分類されないその他の製品	1		X

3-1-12 品目別製造品出荷額

番号	製造品名	事業所数	数量	製造品出荷額
	59~82 その他	8		8,262
646600	製造工程からでたくず・廃物 (パルプ・紙・紙加工品)	3		2,016
766600	製造工程からでたくず・廃物 (生産用機械器具)	1		X
786600	製造工程からでたくず・廃物 (電子部品・デバイス・電子回路)	1		X
816600	製造工程からでたくず・廃物 (輸送用機械器具)	3		X

3-2-1 品目別加工賃収入額

(単位：万円)

番号	賃加工品名	事業所数	加工賃収入額
	総数	359	3,212,266
	09 食料品	41	248,187
091191	部分肉、冷凍肉（ブロイラーを除く）	2	X
091491	乳製品（処理牛乳・乳飲料を除く）	1	X
091991	その他の畜産食料品	1	X
092291	海藻加工	1	X
092491	塩干・塩蔵品	1	X
092591	冷凍水産物	1	X
092691	冷凍水産食品	9	28,931
092991	その他の水産食料品	3	23,709
094191	味そ	1	X
094291	しょう油・食用アミノ酸	1	X
094991	その他の調味料	1	X
096191	精米・精麦	2	X
096991	その他の精穀・製粉品	2	X
097191	パン	5	13,394
097391	ビスケット類・干菓子	1	X
099591	冷凍調理食品	3	3,794
099891	レトルト食品	1	X
099991	他に分類されない食料品	5	27,298
	10 飲料・たばこ・飼料	1	X
101191	清涼飲料	1	X
	11 繊維	72	435,075
111591	化学繊維紡績糸	1	X
111691	毛紡績糸	1	X
111791	ねん糸	2	X
113191	丸編ニット生地	1	X
114791	ニット・レース染色・整理	1	X
116191	織物製成人男子・少年服	5	68,833
116291	織物製成人女子・少女服	11	33,401
116491	織物製シャツ	2	X
116591	織物製事務用・作業用・衛生用・スポーツ用衣服	2	X
116592	織物製学校服	3	14,045
116691	ニット製外衣（アウターシャツ類、セーター類などを除く）	7	41,283
116791	ニット製アウターシャツ類	15	81,288
116891	セーター類	1	X
116991	その他の外衣・シャツ	3	29,465

### 3-2-2 品目別加工賃収入額

(単位：万円)

番号	賃加工品名	事業所数	加工賃収入額
117191	織物製下着	2	X
117291	ニット製下着	2	X
117391	織物製・ニット製寝着類	1	X
117491	補整着	6	25,740
118491	靴下	2	X
118691	帽子（帽体を含む）	1	X
119191	寝具	1	X
119691	刺しゅう製品	1	X
119991	他に分類されない繊維製品	1	X
	<b>12 木 材</b>	<b>22</b>	<b>52,651</b>
121191	一般製材	12	18,204
122291	合板	1	X
122391	集成材	2	X
122491	建築用木製組立材料	4	27,084
122791	銘板・銘木・床柱	1	X
129191	木材薬品処理	1	X
129991	他に分類されない木製品（塗装を含む）	1	X
	<b>13 家 具</b>	<b>1</b>	<b>X</b>
131191	木製家具（塗装を含む）	1	X
	<b>14 パルプ・紙</b>	<b>11</b>	<b>215,076</b>
142191	洋紙・機械すき和紙	1	X
144191	事務用・学用紙製品	4	7,940
145391	段ボール箱	2	X
145491	紙器	3	7,773
149991	その他のパルプ・紙・紙加工品	1	X
	<b>15 印 刷</b>	<b>7</b>	<b>37,961</b>
152191	写真製版（写真植字を含む）	1	X
153191	製本	4	35,591
153291	印刷物加工	2	X



### 3-2-3 品目別加工賃収入額

(単位：万円)

番号	賃加工品名	事業所数	加工賃収入額
<b>18 プラスチック</b>		<b>17</b>	<b>111,404</b>
182191	プラスチックフィルム	1	X
182491	合成皮革	1	X
182591	プラスチックフィルム・シート・床材・合成皮革加工品	4	72,057
183191	電気機械器具用プラスチック製品	2	X
183391	その他の工業用プラスチック製品	1	X
183491	工業用プラスチック製品の加工品	2	X
184291	硬質プラスチック発泡製品	2	X
189191	プラスチック製日用雑貨・食卓用品等	2	X
189791	他に分類されないプラスチック製品	2	X
<b>19 ゴム</b>		<b>3</b>	<b>4,292</b>
192191	ゴム製履物・同附属品	1	X
192291	プラスチック製履物・同附属品	1	X
199991	他に分類されないゴム製品	1	X
<b>20 皮革</b>		<b>1</b>	<b>X</b>
202191	工業用革製品	1	X
<b>21 窯業・土石</b>		<b>2</b>	<b>X</b>
217991	その他の研磨材・同製品	1	X
218491	石工品	1	X
<b>22 鉄鋼</b>		<b>1</b>	<b>X</b>
225191	銑鉄鋳物	1	X

3-2-4 品目別加工賃収入額

(単位：万円)

番号	賃加工品名	事業所数	加工賃収入額
<b>24 金属製品</b>		<b>29</b>	<b>317,554</b>
242991	その他の金物類	2	X
243191	配管工事用附属品	2	X
244191	鉄骨	3	6,774
244291	建設用金属製品	4	31,209
244391	金属製サッシ・ドア	1	X
244591	建築用金属製品	1	X
244691	製缶板金製品	1	X
244692	金属板加工	3	8,803
245191	打抜・プレス加工アルミニウム・同合金製品	1	X
245291	打抜・プレス加工金属製品	1	X
246191	金属製品塗装・エナメル塗装・ラッカー塗装	4	70,397
246491	電気めっき	5	177,171
246993	金属研磨、電解研磨、シリコン研磨	1	X
<b>25 はん用機械</b>		<b>8</b>	<b>13,982</b>
252191	ポンプ・同装置・同部分品・取付具・附属品	2	X
253191	動力伝導装置・同部分品・取付具・附属品	1	X
259991	他に分類されない各種機械部分品	5	11,244
<b>26 生産用機械</b>		<b>20</b>	<b>46,523</b>
262191	建設機械・鉱山機械・同部分品・取付具・附属品	1	X
264391	パルプ装置・製紙機械・同部分品・取付具・附属品	1	X
265391	プラスチック加工機械・同附属装置・同部分品・取付具・附属品	1	X
266191	金属工作機械	1	X
266391	金属工作機械用・金属加工機械用の部分品・取付具・附属品	7	18,387
266491	機械工具	1	X
267191	半導体製造装置・同部分品・取付具・附属品	1	X
269191	金属用金型、同部分品・附属品	4	6,379
269291	非金属用金型・同部分品・附属品	2	X
269491	ロボット・同装置の部分品・取付具・附属品	1	X

### 3-2-5 品目別加工賃収入額

(単位：万円)

番号	賃加工品名	事業所数	加工賃収入額
<b>27 業務用機械</b>		<b>7</b>	<b>162,440</b>
271991	その他の事務用機械器具・同部分品・取付具・附属品	2	X
272291	娯楽用機械・同部分品・取付具・附属品	1	X
272991	その他のサービス用・娯楽用機械器具・同部分品・取付具・附属品	2	X
273591	分析機器・同部分品・取付具・附属品	1	X
275291	写真機・映画用機械・同部分品・取付具・附属品	1	X
<b>28 電子部品・デバイス</b>		<b>46</b>	<b>556,838</b>
281591	液晶パネル・フラットパネル	1	X
282191	抵抗器・コンデンサ・変成器・複合部品	1	X
282391	コネクタ・スイッチ・リレー	18	347,921
284191	電子回路基板	1	X
284291	電子回路実装基板	13	102,337
285191	電源ユニット・高周波ユニット・コントロールユニット	1	X
285991	その他のユニット部品	2	X
289991	その他の電子部品・デバイス・電子回路	9	72,130
<b>29 電気機械</b>		<b>49</b>	<b>443,802</b>
291191	発電機・電動機・その他の回転電気機械・同部分品・取付具・附属品	3	21,950
291291	変圧器類・同部分品・取付具・附属品	1	X
291391	電力開閉装置・同部分品・取付具・附属品	3	37,235
291491	配電盤・電力制御装置・同部分品・取付具・附属品	7	62,880
291591	配線器具・配線附属品	5	39,018
292191	電気溶接機・同部分品・取付具・附属品	3	14,691
292291	内燃機関電装品・同部分品・取付具・附属品	9	101,144
292991	その他の産業用電気機械器具・同部分品・取付具・附属品	1	X
293191	ちゅう房機器・同部分品・取付具・附属品	5	7,993
293291	空調・住宅関連機器・同部分品・取付具・附属品	1	X
293991	その他の民生用電気機械器具・同部分品・取付具・附属品	2	X
294291	電気照明器具・同部分品・取付具・附属品	2	X
295191	蓄電池・同部分品・取付具・附属品	2	X
297191	電気計測器・同部分品・取付具・附属品	1	X
299991	その他の電気機械器具	4	3,439

3-2-6 品目別加工賃収入額

(単位：万円)

番号	賃加工品名	事業所数	加工賃収入額
<b>30 情報通信機械</b>		<b>4</b>	<b>9,895</b>
301191	有線通信機械器具	1	X
301391	無線通信機械器具	2	X
302191	ビデオ機器・同部分品・取付具・附属品	1	X
<b>31 輸送用機械</b>		<b>14</b>	<b>341,315</b>
311391	自動車部分品・附属品 (二輪自動車を含む)	12	X
313191	船舶新造・改造・修理	2	X
<b>32 その他の製品</b>		<b>3</b>	<b>3,689</b>
326991	その他の事務用品	1	X
328291	畳・むしろ類	1	X
329291	看板・標識機	1	X

### 3-3 その他収入額

(単位：万円)

番号	その他収入の種類名	事業所数	収入額
	<b>総 数</b>	<b>213</b>	<b>5,163,709</b>
710000	農業、林業収入	5	35,319
740000	建設業収入	8	68,263
750000	販売電力収入	3	36,890
770000	情報通信業収入	2	X
780000	冷蔵保管料収入	2	X
790000	運輸業、郵便業収入（冷蔵保管料収入を除く）	7	22,998
800000	転売収入（仕入商品販売収入）	126	4,523,253
810000	製造小売収入	3	41,747
830000	不動産業、物品賃貸業収入	13	25,320
840000	学術研究、専門・技術サービス業収入	5	239,559
850000	宿泊業、飲食サービス業収入	5	30,119
870000	教育、学習支援業収入	1	X
890000	修理料収入	18	57,768
900000	サービス業収入（上記以外のもの）	15	54,984



# Ⅲ 年次別統計表

(平成17年～26年)

第1表 市町村別事業所数の推移（従業者4人以上の事業所）

（単位：事業所）

市町村	平成17年	18年	19年	20年	21年	22年	23年	24年	25年	26年
総数	1,178	1,118	1,110	1,087	977	951	935	876	831	815
市部	836	789	803	776	703	685	682	627	598	579
郡部	342	329	307	311	274	266	253	249	233	236
鳥取市	413	393	383	362	332	329	305	285	276	271
米子市	205	190	207	204	182	172	176	168	154	148
倉吉市	116	115	115	115	102	100	111	94	90	87
境港市	102	91	98	95	87	84	90	80	78	73
岩美郡	30	26	22	28	23	23	20	24	23	25
岩美町	30	26	22	28	23	23	20	24	23	25
八頭郡	90	90	79	79	70	63	66	62	57	56
若桜町	12	12	12	13	12	12	11	13	13	13
智頭町	36	35	30	30	26	23	28	23	22	21
八頭町	42	43	37	36	32	28	27	26	22	22
東伯郡	117	111	108	103	91	92	84	83	77	78
三朝町	9	9	11	11	9	9	10	9	8	8
湯梨浜町	24	23	22	21	19	18	18	19	17	19
琴浦町	42	41	36	35	32	33	27	27	25	27
北栄町	42	38	39	36	31	32	29	28	27	24
西伯郡	75	72	70	72	65	63	61	58	54	56
日吉津村	5	5	5	6	6	6	6	6	6	6
大山町	31	29	26	29	27	27	22	23	21	22
南部町	18	17	18	18	17	14	17	13	12	12
伯耆町	21	21	21	19	15	16	16	16	15	16
日野郡	30	30	28	29	25	25	22	22	22	21
日南町	9	8	7	7	6	7	5	5	5	5
日野町	10	12	12	12	9	9	9	7	7	6
江府町	11	10	9	10	10	9	8	10	10	10



第2表 市町村別従業者数の推移（従業者4人以上の事業所）

(単位：人)

市町村	平成17年	18年	19年	20年	21年	22年	23年	24年	25年	26年
総数	40,171	40,644	40,158	37,895	34,557	34,273	31,925	30,943	30,041	29,890
市部	30,530	30,838	30,646	28,859	26,332	25,999	23,888	23,216	22,840	22,373
郡部	9,641	9,806	9,512	9,036	8,225	8,274	8,037	7,727	7,201	7,517
鳥取市	16,462	17,184	16,802	15,469	13,772	13,821	11,157	10,957	10,557	10,089
米子市	6,840	6,586	6,578	6,119	5,783	5,447	5,761	5,840	5,870	5,825
倉吉市	3,957	4,002	4,144	4,094	3,700	3,672	3,550	3,349	3,400	3,552
境港市	3,271	3,066	3,122	3,177	3,077	3,059	3,420	3,070	3,013	2,907
岩美郡	1,090	1,193	1,029	973	849	932	841	894	847	939
岩美町	1,090	1,193	1,029	973	849	932	841	894	847	939
八頭郡	1,770	1,815	1,688	1,606	1,316	1,290	1,229	1,253	1,156	1,152
若桜町	268	272	277	266	240	255	175	219	228	233
智頭町	726	817	748	711	606	603	600	596	528	522
八頭町	776	726	663	629	470	432	454	438	400	397
東伯郡	3,555	3,543	3,721	3,520	3,279	3,220	3,181	2,976	2,866	2,984
三朝町	172	191	263	255	198	199	230	220	223	215
湯梨浜町	519	492	521	454	450	487	503	491	452	517
琴浦町	1,925	1,903	2,019	1,960	1,869	1,778	1,865	1,639	1,674	1,763
北栄町	939	957	918	851	762	756	583	626	517	489
西伯郡	2,852	2,883	2,731	2,489	2,371	2,427	2,413	2,257	1,973	2,118
日吉津村	113	129	162	144	132	155	152	173	152	161
大山町	1,179	1,259	1,167	1,092	1,040	1,069	822	953	743	854
南部町	890	858	848	839	883	872	1,077	744	729	751
伯耆町	670	637	554	414	316	331	362	387	349	352
日野郡	374	372	343	448	410	405	373	347	359	324
日南町	68	56	49	87	92	100	87	101	104	89
日野町	163	168	160	163	114	119	122	85	89	75
江府町	143	148	134	198	204	186	164	161	166	160

第3表 市町村別製造品出荷額等の推移（従業者4人以上の事業所）

市町村	平成17年	18年	19年	20年	21年
総数	106,823,192	113,746,754	114,079,599	107,447,707	85,319,759
市部	90,272,680	97,130,237	97,714,882	90,310,091	70,642,396
郡部	16,550,512	16,616,517	16,364,717	17,137,616	14,677,363
鳥取市	49,895,299	57,478,657	55,927,500	49,623,301	37,702,988
米子市	26,463,283	25,590,999	25,750,186	23,874,603	18,689,223
倉吉市	7,915,868	8,271,675	9,206,785	9,823,405	7,511,180
境港市	5,998,230	5,788,906	6,830,411	6,988,782	6,739,005
岩美郡	2,305,463	2,314,469	1,945,115	2,312,281	1,871,631
岩美町	2,305,463	2,314,469	1,945,115	2,312,281	1,871,631
八頭郡	1,654,827	1,734,717	1,629,128	1,512,149	1,123,511
若桜町	345,337	364,893	357,557	336,510	255,944
智頭町	648,653	732,680	710,007	668,880	504,730
八頭町	660,837	637,144	561,564	506,759	362,837
東伯郡	5,505,433	5,531,998	5,893,050	6,588,620	5,741,926
三朝町	166,287	193,025	291,643	328,679	150,172
湯梨浜町	632,803	638,686	647,141	557,297	396,456
琴浦町	3,670,427	3,674,924	3,717,967	4,084,976	3,723,387
北栄町	1,035,916	1,025,363	1,236,299	1,617,668	1,471,911
西伯郡	6,689,072	6,639,168	6,493,442	6,241,209	5,451,548
日吉津村	163,119	174,208	182,057	205,016	181,421
大山町	4,474,600	4,532,335	4,078,728	3,923,632	3,297,001
南部町	1,329,821	1,281,257	1,510,981	1,580,892	1,498,288
伯耆町	721,532	651,368	721,676	531,669	474,838
日野郡	395,717	396,165	403,982	483,357	488,747
日南町	59,320	49,453	55,639	58,806	55,065
日野町	185,524	196,168	184,826	163,858	125,410
江府町	150,873	150,544	163,517	260,693	308,272

(単位：万円)

22年	23年	24年	25年	26年	市町村
84,277,056	74,193,529	68,865,410	65,528,995	68,042,136	総数
68,659,655	59,163,554	53,335,044	52,129,528	53,213,692	市部
15,617,401	15,029,975	15,530,366	13,399,467	14,828,444	郡部
40,765,591	31,185,318	26,184,728	22,329,344	23,194,483	鳥取市
13,904,199	12,819,886	12,732,902	14,650,434	13,664,724	米子市
7,525,895	7,847,298	7,781,159	7,868,066	8,860,308	倉吉市
6,463,970	7,311,052	6,636,255	7,281,684	7,494,177	境港市
1,910,565	1,640,130	1,144,832	1,068,614	1,231,965	岩美郡
1,910,565	1,640,130	1,144,832	1,068,614	1,231,965	岩美町
1,190,949	1,130,629	1,164,410	1,133,895	1,149,299	八頭郡
323,261	175,427	223,849	242,340	260,652	若桜町
504,684	564,969	525,443	521,117	486,017	智頭町
363,004	390,233	415,118	370,438	402,630	八頭町
6,005,240	5,481,251	5,556,548	5,246,306	5,618,320	東伯郡
191,157	196,461	212,565	203,446	196,900	三朝町
445,151	447,251	559,147	431,343	576,335	湯梨浜町
3,875,854	4,019,124	3,686,522	3,782,730	4,049,720	琴浦町
1,493,078	818,415	1,098,314	828,787	795,365	北栄町
5,910,292	6,179,750	5,399,152	3,529,033	4,454,964	西伯郡
161,432	135,583	179,872	191,512	183,389	日吉津村
3,702,437	2,475,980	3,211,141	1,417,384	2,236,822	大山町
1,619,123	3,153,579	1,575,563	1,463,625	1,517,989	南部町
427,300	414,608	432,576	456,512	516,764	伯耆町
600,355	598,215	2,265,424	2,421,619	2,373,896	日野郡
81,123	116,780	122,306	122,681	123,778	日南町
191,094	163,732	269,905	253,233	57,564	日野町
328,138	317,703	1,873,213	2,045,705	2,192,554	江府町