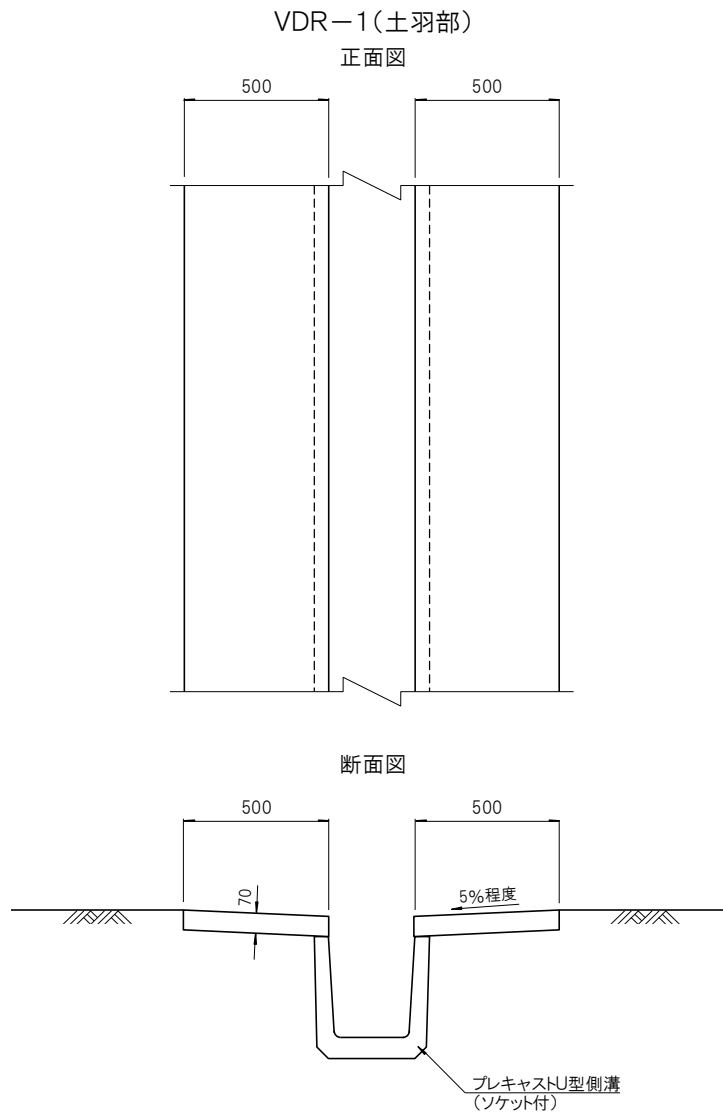


# 道路用縦排水路 VDR



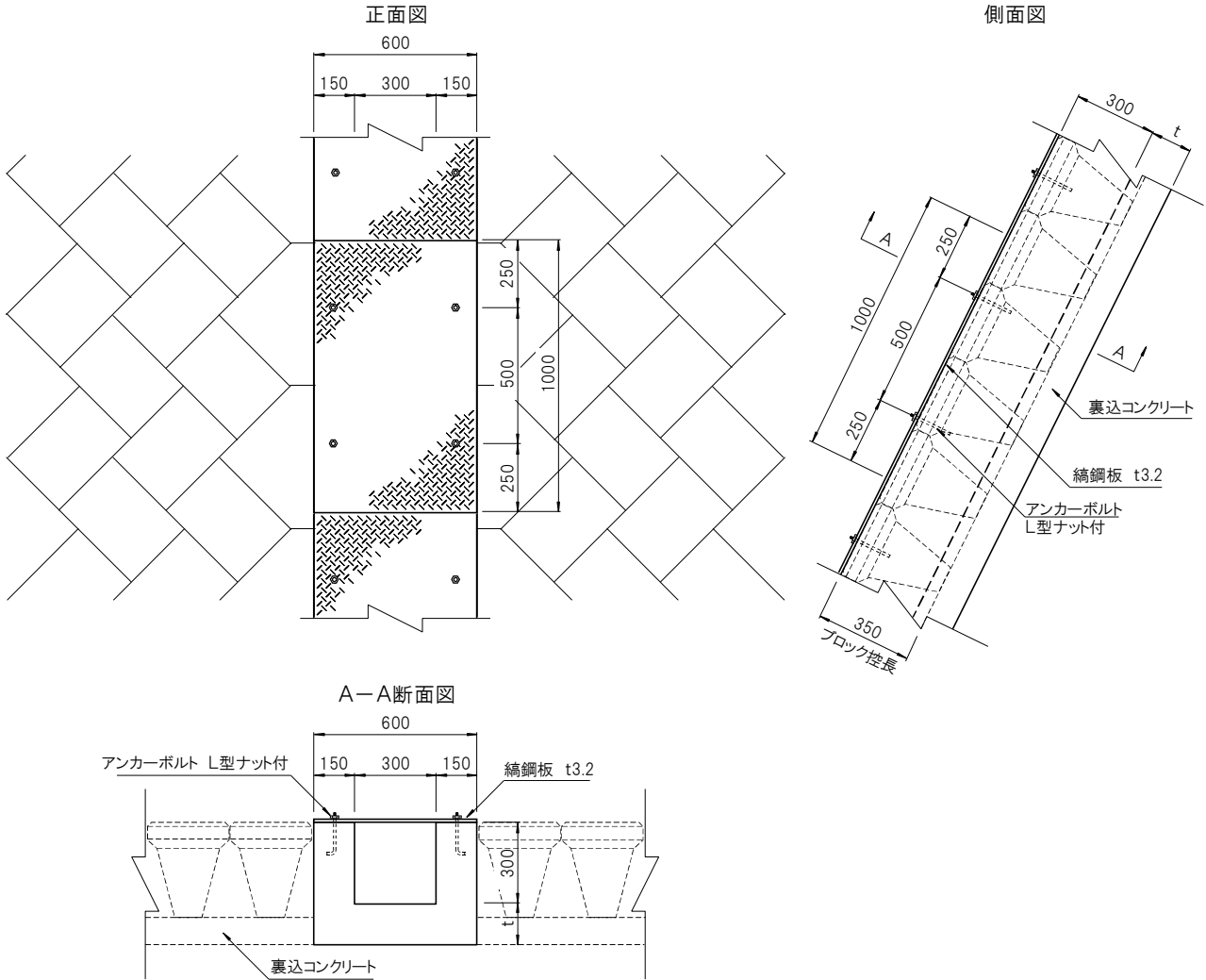
## 注意事項

1. プレキャストU型側溝（ソケット付）は、鳥取県認定グリーン商品の使用を原則とする。
2. プレキャストU型側溝（ソケット付）の大きさは、設置場所及び流出量により決定すること。

材料表 (10m当たり)

種類	材料表			
	U型側溝 ソケット付 (m)	コンクリート $\sigma_{ck} = 18\text{N}/\text{mm}^2$ ( $\text{m}^3$ )	型枠 小型構造物 ( $\text{m}^2$ )	目地材 T=10cm ( $\text{m}^2$ )
VDR-1	10.0	0.700	2.800	0.070

VDR-2(ブロック積擁壁部)



注意事項

1. ブロック積擁壁の裏込コンクリートがない場合及び裏込コンクリート厚が 10cm の場合は側溝の底版厚は 15cm とし、裏込コンクリート厚が 15cm の場合は側溝の底版厚は 20cm とする。
2. 現場条件により、縞鋼板の設置を省略することができる。

材料表 (10m当たり)

種類	寸法表	材料表			
	底版厚 t (mm)	コンクリート $\sigma_{ck}=18\text{N/mm}^2$ ( $\text{m}^3$ )	型枠 小型構造物 ( $\text{m}^2$ )	縞鋼板 t3.2 SS400 (kg)	アンカーボルト L型ナット付 (個)
VDR-2-t150	150	1.800	15.000	158.880	40.0
VDR-2-t200	200	2.100	16.000	158.880	40.0