

鳥取県の一日



平均気温（鳥取市） 14.9℃
 （2014年）
 降水量（鳥取市） 5.2mm
 （2014年）



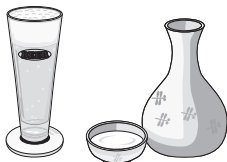
出生数（2014年） 12.5人
 死亡数（2014年） 19.4人
 転入数（2014年） 28.7人
 転出数（2014年） 31.8人



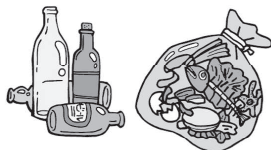
婚姻件数（2014年） 7.3件
 離婚件数（2014年） 2.8件



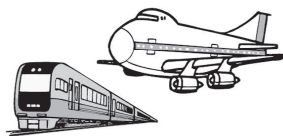
電力消費量 606万kwh
 （2014年度）
 電灯消費量 383万kwh
 （2014年度）
 上水道供給量 16.9万㎡
 （2013年度）



清酒消費量 9,545 ℓ
 （2013年度）
 ビール消費量 31,096 ℓ
 （2013年度）



ごみ排出量 593.4 t
 （2013年度）
 し尿処理量 343.5 k ℓ
 （2013年度）



JR乗車人員 26,355人
 （2014年度）
 飛行機利用客 3,259人
 （2014年度）



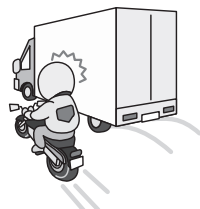
県立図書館貸出図書数 1,536冊
 （2014年度）



1世帯当たり消費支出 8,823円
 （2014年）



火災発生件数 0.64件
 （2014年）
 火災損害額 971千円
 （2014年）



交通事故死亡者数 0.09人
 （2014年）
 道路交通法違反検挙件数 78.3件
 （2013年）
 刑法犯認知件数 11.2件
 （2014年）

食料費 2,305円
 交通・通信費 1,451円
 教養娯楽費 847円
 光熱・水道費 760円
 住居費 582円
 保健医療費 364円
 家具・家事用品費 323円
 被服及び履物費 277円
 教育費 225円

※鳥取市の二人以上世帯に
 おける結果。

救急自動車出動件数 65.4件
 （2014年）
 交通事故件数 3.2件
 （2014年）

