

令和7年度

鳥取県営東山水泳場

事業報告書

指定管理者：一般財団法人鳥取県水泳連盟

公益財団法人鳥取県スポーツ協会

共同企業体

代表者 一般財団法人鳥取県水泳連盟

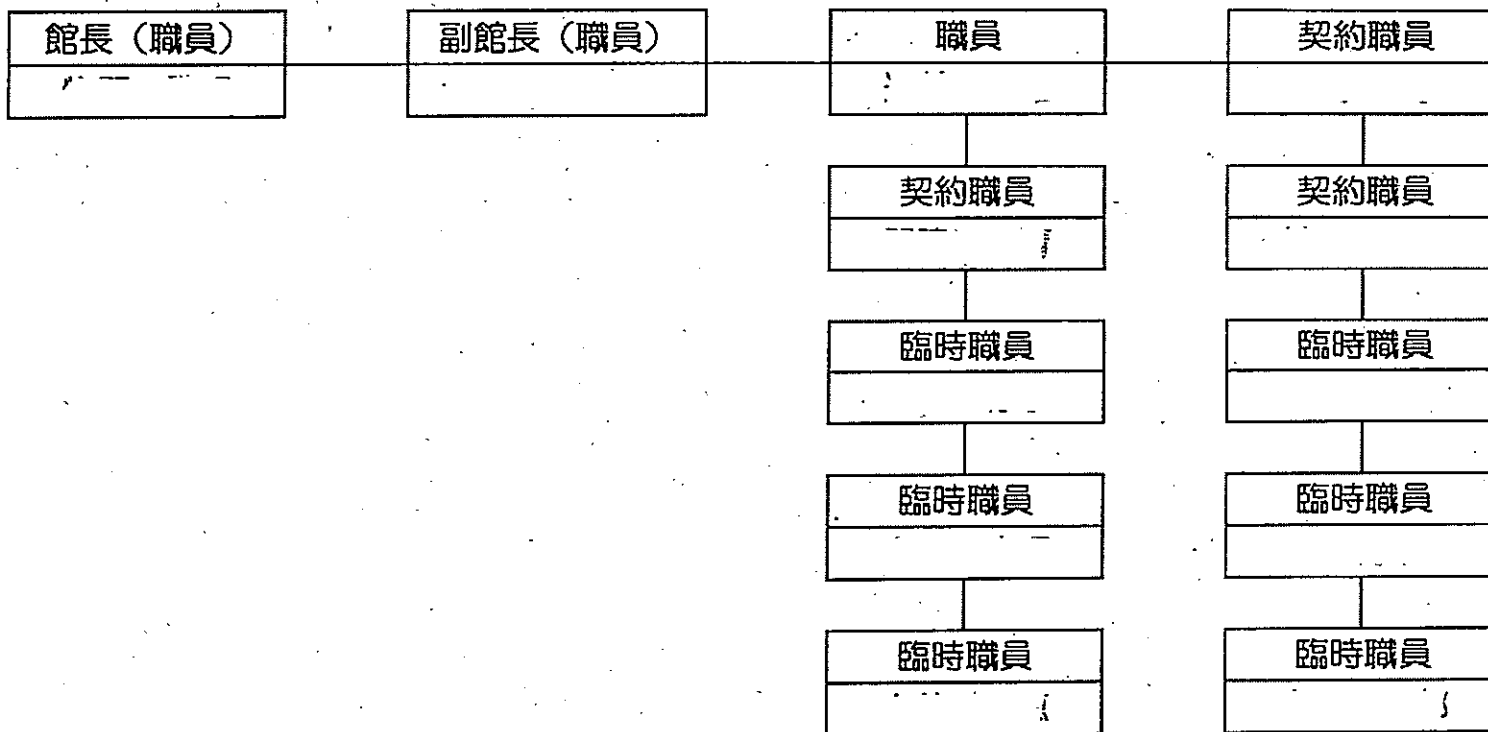
会長 宍戸 靖雄

# 目次

- 1 管理体制
- 2 貸付物品一覧
- 3 施設業務報告
- 4 施設使用状況
- 5 修繕等の箇所
- 6 月別利用者数
- 7 月別スクール会員数
- 8 大会開催状況
- 9 月別収入状況
- 10 研修実施状況
- 11 水泳教室及び飛込教室
- 12 第三者委託業務の年間実績額
- 13 令和7年度光熱水費・燃料費使用量
- 14 利用者サービスの状況
- 15 シルバー人材センターからの役務  
の調達実績
- 16 管理施設の職員に係る雇用条件  
及び労働状況

# 1 管理体制

令和3年3月31日現在



## 2 貸付物品一覽

物品出納簿(東山水泳場)

1	備品番号	品名	銘柄、規格等	取得年月日	取得金額	設置使用場所及び保管場所
1	—	ベンチ	ミノリ BN-4	20151101	31,300	プールサイド・屋外倉庫
2	—	ベンチ	ミノリ BN-4	20151101	31,300	プールサイド・屋外倉庫
3	—	ベンチ	ミノリ BN-4	20151101	31,300	プールサイド・屋外倉庫
4	—	ベンチ	ミノリ BN-4	20151101	31,300	プールサイド・屋外倉庫
5	—	ベンチ	ミノリ BN-4	20151101	31,300	プールサイド・屋外倉庫
6	—	ベンチ	ミノリ BN-4	20151101	31,300	プールサイド・屋外倉庫
7	—	ベンチ	ミノリ BN-4	20151101	31,300	プールサイド・屋外倉庫
8	—	ベンチ	ミノリ BN-4	20151101	31,300	プールサイド・屋外倉庫
9	—	ベンチ	ミノリ BN-4	20151101	31,300	プールサイド・屋外倉庫
10	—	ベンチ	ミノリ BN-4	20151101	31,300	プールサイド・屋外倉庫
11	—	ベンチ	ミノリ BN-4	20151101	31,300	プールサイド・屋外倉庫
12	—	ベンチ	ミノリ BN-4	20151101	31,300	プールサイド・屋外倉庫
13	—	ベンチ	ミノリ BN-4	20151101	31,300	プールサイド・屋外倉庫
14	—	ベンチ	ミノリ BN-4	20151101	31,300	プールサイド・屋外倉庫
15	—	ベンチ	ミノリ BN-4	20151101	31,300	プールサイド・屋外倉庫
16	—	ベンチ	ミノリ BN-4	20151101	31,300	プールサイド・屋外倉庫
17	—	ベンチ	ミノリ BN-4	20151101	31,300	プールサイド・屋外倉庫
18	—	ベンチ	ミノリ BN-4	20151101	31,300	プールサイド・屋外倉庫
19	—	ベンチ	ミノリ BN-4	20151101	31,300	プールサイド・屋外倉庫
20	—	ベンチ	ミノリ BN-4	20151101	31,300	プールサイド・屋外倉庫
21	—	長椅子	FLC-818	20151101	39,690	ロビー
22	—	長椅子	FLC-818	20151101	39,690	ロビー
23	—	長椅子	FLC-818	20151101	39,690	ロビー
24	42700882	長椅子	FL-818(背もたれ有)	20151101	55,125	ロビー
25	42700883	長椅子	FL-818(背もたれ有)	20151101	55,125	ロビー
26	42700884	長椅子	FL-818(背もたれ有)	20151101	55,125	ロビー
27	42700885	長椅子	FL-818(背もたれ有)	20151101	55,125	ロビー
28	42700891	物品保管庫その他サイズ	MC-90	20151101	57,000	事務所
29	42700895	更衣ロッカー	10人用	20151101	80,850	更衣室
30	42700896	更衣ロッカー	10人用	20151101	80,850	更衣室
31	42700897	更衣ロッカー	10人用	20151101	80,850	更衣室
32	42700898	更衣ロッカー	10人用	20151101	80,850	更衣室
33	42700899	更衣ロッカー	10人用	20151101	80,850	更衣室
34	42700900	更衣ロッカー	10人用	20151101	80,850	更衣室
35	42700901	更衣ロッカー	10人用	20151101	80,850	更衣室
36	42700902	更衣ロッカー	10人用	20151101	80,850	更衣室
37	42700903	更衣ロッカー	10人用	20151101	80,850	更衣室
38	42700904	更衣ロッカー	10人用	20151101	80,850	更衣室
39	42700905	更衣ロッカー	10人用	20151101	80,850	更衣室
40	42700906	更衣ロッカー	10人用	20151101	80,850	更衣室
41	42700907	更衣ロッカー	10人用	20151101	80,850	更衣室
42	42700908	更衣ロッカー	10人用	20151101	80,850	更衣室
43	42700909	更衣ロッカー	10人用	20151101	80,850	更衣室
44	42700910	更衣ロッカー	10人用	20151101	80,850	更衣室
45	42700911	更衣ロッカー	10人用	20151101	80,850	更衣室
46	42700912	更衣ロッカー	10人用	20151101	80,850	更衣室
47	42700913	更衣ロッカー	10人用	20151101	80,850	更衣室
48	42700914	更衣ロッカー	10人用	20151101	80,850	更衣室
49	42700915	更衣ロッカー	10人用	20151101	80,850	更衣室
50	42700916	更衣ロッカー	10人用	20151101	80,850	更衣室

51	42700917	更衣ロッカー	10人用	20151101	80,850	更衣室
52	42700918	更衣ロッカー	10人用	20151101	80,850	更衣室
53	42700919	更衣ロッカー	10人用	20151101	80,850	更衣室
54	42700920	更衣ロッカー	10人用	20151101	80,850	更衣室
55	42700921	更衣ロッカー	10人用	20151101	80,850	更衣室
56	42700922	更衣ロッカー	10人用	20151101	80,850	更衣室
57	42700923	更衣ロッカー	10人用	20151101	80,850	更衣室
58	42700924	更衣ロッカー	10人用	20151101	80,850	更衣室
59	42700925	更衣ロッカー	10人用	20151101	80,850	更衣室
60	42700926	更衣ロッカー	10人用	20151101	80,850	更衣室
61	42700927	更衣ロッカー	10人用	20151101	80,850	更衣室
62	42700928	更衣ロッカー	10人用	20151101	80,850	更衣室
63	42700929	更衣ロッカー	10人用	20151101	80,850	更衣室
64	42700930	更衣ロッカー	10人用	20151101	80,850	更衣室
65	42700931	更衣ロッカー	10人用	20151101	80,850	更衣室
66	42700932	更衣ロッカー	10人用	20151101	80,850	更衣室
67	42700933	更衣ロッカー	10人用	20151101	80,850	更衣室
68	42700934	更衣ロッカー	10人用	20151101	80,850	更衣室
69	42700935	更衣ロッカー	10人用	20151101	80,850	更衣室
70	42700936	更衣ロッカー	10人用	20151101	80,850	更衣室
71	42700992	金庫	なし	20151101	64,000	事務所
72	-	シューズボックス	かざなし24人用	20151101	44,000	玄関
73	-	シューズボックス	かざなし24人用	20151101	44,000	玄関
74	42700939	シューズボックス	ナイキ SB0911K-15W-AV	20151101	68,565	玄関
75	42700940	シューズボックス	ナイキ SB0911K-15W-AV	20151101	68,565	玄関
76	42700941	シューズボックス	ナイキ SB0911K-15W-AV	20151101	68,565	玄関
77	42700942	シューズボックス	ナイキ SB0911K-15W-AV	20151101	68,565	玄関
78	42700943	シューズボックス	ナイキ SB0911K-15W-AV	20151101	68,565	玄関
79	42700944	シューズボックス	ナイキ SB0911K-15W-AV	20151101	68,565	玄関
80	42700945	シューズボックス	ナイキ SB0911K-15W-AV	20151101	68,565	玄関
81	42700946	シューズボックス	ナイキ SB0911K-15W-AV	20151101	68,565	玄関
82	42700947	シューズボックス	27人用	20151101	131,859	玄関
83	42700948	シューズボックス	27人用	20151101	131,859	玄関
84	42700949	シューズボックス	27人用	20151101	131,859	玄関
85	42700950	シューズボックス	27人用	20151101	131,859	玄関
86	42700951	シューズボックス	27人用	20151101	131,859	玄関
87	42700952	シューズボックス	27人用	20151101	131,859	玄関
88	42700953	シューズボックス	27人用	20151101	131,859	玄関
89	-	水中ポンプ機	日立 UBE-SA形	20151101	45,380	屋外倉庫
90	-	水中ポンプ用ホース	日立	20151101	38,880	屋外倉庫
91	42700957	ポリッシャー	ミドリ TM-14	20151101	110,467	屋内倉庫
92	42700958	ブルロボット	アクアキング AK-40	20151101	829,974	屋内倉庫
93	42700959	水中掃除機	殿村 PC-1	20151101	337,000	屋内倉庫
94	42700960	ブルクリーナー	ミドリ PC-1	20151101	340,000	屋外倉庫
95	42700965	軍椅子	カワムラKS7	20151101	59,750	玄関
96	42700966	軍椅子	カワムラKS7	20151101	59,750	玄関
97	42700969	飛込用審判台	セノー JU-10	20151101	130,000	飛込プール倉庫
98	42700970	飛込用審判台	セノー JU-10	20151101	130,000	飛込プール倉庫
99	42700971	飛込用審判台	セノー JU-10	20151101	130,000	飛込プール倉庫
100	42700972	飛込用審判台	セノー JU-10	20151101	130,000	飛込プール倉庫
101	42700973	飛込用審判台	セノー JU-10	20151101	130,000	飛込プール倉庫
102	42700974	飛込用標点板	セイコー	20151101	360,500	飛込プール倉庫
103	42701006	飛込用表示板	なし	20151101	254,925	飛込プール倉庫
104	42701007	コースロープ	ミドリ YM-150	20151101	270,375	屋外倉庫
105	42701008	コースロープ	ミドリ YM-150	20151101	270,375	屋外倉庫
106	42701009	コースロープ	ミドリ YM-150	20151101	270,375	屋外倉庫
107	42701010	コースロープ	ミドリ YM-150	20151101	270,375	屋外倉庫

108	42701011	コースロープ	ミノリ YM-150	20151101	270,375	屋外倉庫
109	42701012	コースロープ	ミノリ YM-150	20151101	270,375	屋外倉庫
110	42701013	コースロープ	ミノリ YM-150	20151101	270,375	屋外倉庫
111	42701014	コースロープ	ミノリ YM-150	20151101	270,375	屋外倉庫
112	42701015	コースロープ	ミノリ YM-150	20151101	270,375	屋外倉庫
113	42701016	コースロープ	ミノリ YM-150	20151101	270,375	屋外倉庫
114	42701025	資材用標識	ミノリ BS-1805	20151101	154,088	屋外倉庫
115	42701026	フライング用標識	ミノリ FS-1805	20151101	71,791	屋外倉庫
116	42701027	フライング用標識	ミノリ FS-1805	20151101	71,791	屋外倉庫
117	42701028	屋外テント	なし	20151101	96,520	屋外倉庫
118	42701029	屋外テント	なし	20151101	96,520	屋外倉庫
119	42701030	フレームテント	なし	20151101	97,500	屋外倉庫
120	42701031	フレームテント	なし	20151101	97,500	屋外倉庫
121	42701032	フレームテント	なし	20151101	97,500	屋外倉庫
122	42701033	フレームテント	なし	20151101	97,500	屋外倉庫
123	42701034	監視台	ミノリ LSW-18	20151101	91,000	屋外倉庫
124	42701035	監視台	ミノリ LSW-18	20151101	91,000	屋外倉庫
125	42701036	監視台	EHB112	20151101	80,325	屋外倉庫
126	42701037	監視台	EHB112	20151101	80,325	屋外倉庫
127	42701051	プールカバーシート巻取機	ミノリ LM-250	20151101	279,000	屋内倉庫
128	42701064	プールフロアー	三菱樹脂 FN2型	20151101	55,000	プールサイド
129	42701065	プールフロアー	三菱樹脂 FN2型	20151101	55,000	プールサイド
130	42701066	プールフロアー	三菱樹脂 FN2型	20151101	55,000	プールサイド
131	42701073	飛込板	ミノリ DMA-1	20151101	422,300	飛込プール倉庫
132	42701074	飛込板	ミノリ DMA-1	20151101	422,300	飛込プール倉庫
133	42701075	飛込板	ミノリ DMA-1	20151101	422,300	飛込プール倉庫
134	42701076	飛込板	ミノリ DMA-1	20151101	422,300	飛込プール倉庫
135	42701077	飛込板	なし	20151101	635,000	飛込プール倉庫
136	42701078	飛込板	なし	20151101	635,000	飛込プール倉庫
137	42701079	飛込板	ミズノ 33PR-78501	20151101	420,000	飛込プール倉庫
138	42701080	飛込板	ミズノ 33PR-78501	20151101	420,000	飛込プール倉庫
139	42701081	飛込板	ミズノ 33PR-78501	20151101	420,000	飛込プール倉庫
140	42701082	飛込板	ミズノ 33PR-78501	20151101	420,000	飛込プール倉庫
141	42701083	飛込板	ミズノ 33PR-78501	20151101	420,000	飛込プール倉庫
142	42701084	飛込板	ミズノ 33PR-78501	20151101	420,000	飛込プール倉庫
143	42701085	ピート板整理棚	ミノリ SV-14	20151101	83,000	プールサイド
144	42701087	自動計時審判装置	セイコー RT-6000	20151101	20,748,970	屋外倉庫
145	42701088	自動計時審判装置タッチ板収納台	セイコー	20151101	609,193	屋外倉庫
146	42701089	自動計時審判装置タッチ板収納台	セイコー	20151101	609,193	屋外倉庫
147	42701090	自動計時審判装置スタート台	セイコー	20151101	474,886	屋外倉庫
148	42701091	自動計時審判装置スタート台	セイコー	20151101	474,886	屋外倉庫
149	42701092	自動計時審判装置スタート台	セイコー	20151101	474,886	屋外倉庫
150	42701093	自動計時審判装置スタート台	セイコー	20151101	474,886	屋外倉庫
151	42701094	自動計時審判装置スタート台	セイコー	20151101	474,886	屋外倉庫
152	42701095	自動計時審判装置スタート台	セイコー	20151101	474,886	屋外倉庫
153	42701096	自動計時審判装置スタート台	セイコー	20151101	474,886	屋外倉庫
154	42701097	自動計時審判装置スタート台	セイコー	20151101	474,886	屋外倉庫
155	42701098	自動計時審判装置スタート台	セイコー	20151101	474,886	屋外倉庫
156	42701099	自動計時審判装置スタート台	セイコー	20151101	474,886	屋外倉庫
157	42701100	自動計時審判装置スタート台	セイコー	20151101	474,886	屋外倉庫
158	42701101	自動計時審判装置スタート台	セイコー	20151101	474,886	屋外倉庫
159	42701102	自動計時審判装置スタート台	セイコー	20151101	474,886	屋外倉庫
160	42701103	自動計時審判装置スタート台	セイコー	20151101	474,886	屋外倉庫
161	42701104	自動計時審判装置スタート台	セイコー	20151101	474,886	屋外倉庫
162	42701105	自動計時審判装置スタート台	セイコー	20151101	474,886	屋外倉庫
163	42701106	自動計時審判装置スタート台	セイコー	20151101	474,886	屋外倉庫
164	42701107	自動計時審判装置スタート台	セイコー	20151101	474,886	屋外倉庫

165	42701112	タイマー	ST-6BH	20151101	78,750	屋内倉庫
166	42701113	タイマー	ST-6BH	20151101	78,750	屋内倉庫
167	42701116	競泳用自動審判計時システム	セイコー 50M9コース	20151101	36,946,077	放送室
168	42702157	競泳用バックストロークレージ	セイコー バックストロークレージ BSL-100	20160329	208,872	屋外倉庫
169	42800014	スイミングエルゴメーター	concept2 スイムエルゴ	20160428	167,400	1階ロビー
170	42800015	スイミングエルゴメーター	concept2 スイムエルゴ	20160428	167,400	1階ロビー
171	42800469	AED(自動体外式除細動器)	ニトー CU-SP1	20160804	161,946	1階ロビー
172	50000081	高飛込み台	仕様書のとおり	20170601	898,400	飛込プール
173	50000145	コースロープ	株式会社和信 CRRH-11025, CRRH-110	20170621	90,612	25mプール使用
174	50000146	コースロープ	株式会社和信 CRRH-11025, CRRH-110	20170621	90,612	25mプール使用
175	50000147	コースロープ	株式会社和信 CRRH-11025, CRRH-110	20170621	90,612	25mプール使用
176	50000148	コースロープ	株式会社和信 CRRH-11025, CRRH-110	20170621	90,612	25mプール使用
177	50000149	コースロープ	株式会社和信 CRRH-11025, CRRH-110	20170621	90,612	25mプール使用
178	50000150	コースロープ	株式会社和信 CRRH-11025, CRRH-110	20170621	90,612	25mプール使用
179	50000151	コースロープ	株式会社和信 CRRH-11025, CRRH-110	20170621	90,612	屋内倉庫
180	50000152	コースロープ	株式会社和信 CRRH-11025, CRRH-110	20170621	90,612	屋内倉庫
181	50000153	コースロープ巻取器	株式会社和信 SRM-B2	20170621	298,620	屋内倉庫
182	50000154	コースロープ巻取器	株式会社和信 SRM-B2	20170621	298,620	屋内倉庫
183	50001384	移動式入水タラップ	株式会社和信 SCNT-010	20180303	199,800	25mプール使用
184	50001994	タッチプレート	セイコータイムシステム株式会社 タッチプレート(1,900mmフルフレームタイプ)	20180620	83,142	屋内倉庫
185	50001995	タッチプレート	セイコータイムシステム株式会社 タッチプレート(1,900mmフルフレームタイプ)	20180620	83,142	屋内倉庫
186	50001996	タッチプレート	セイコータイムシステム株式会社 タッチプレート(1,900mmフルフレームタイプ)	20180620	83,142	屋内倉庫
187	50001997	タッチプレート	セイコータイムシステム株式会社 タッチプレート(1,900mmフルフレームタイプ)	20180620	83,142	屋内倉庫
188	50001998	タッチプレート	セイコータイムシステム株式会社 タッチプレート(1,900mmフルフレームタイプ)	20180620	83,142	屋内倉庫
189	50001999	タッチプレート	セイコータイムシステム株式会社 タッチプレート(1,900mmフルフレームタイプ)	20180620	83,142	屋内倉庫
190	50002000	タッチプレート	セイコータイムシステム株式会社 タッチプレート(1,900mmフルフレームタイプ)	20180620	83,142	屋内倉庫
191	50002001	タッチプレート	セイコータイムシステム株式会社 タッチプレート(1,900mmフルフレームタイプ)	20180620	83,142	屋内倉庫
192	50002017	タッチプレート取付金具	セイコータイムシステム株式会社 タッチプレート取付金具(1m)	20180620	285,120	屋内倉庫
193	50002018	タッチプレート収納台車	セイコータイムシステム株式会社 タッチプレート収納台車(1,900mm用)	20180620	83,142	屋内倉庫
194	50003242	車いす対応ロッカー	株式会社和信	20190326	216,000	身体障害者用更衣室
195	50005489	車椅子	ツカサ TCW-A200MSNP メッシュシート ノーバンクタイヤ	20200128	199,200	身体障害者用更衣室
196	50008962	レーンロープ巻取器	株式会社三立 SM-B2 レーンロープ巻取器	20221111	189,320	屋内倉庫
197	50008963	レーンロープ巻取器	株式会社三立 SM-B2 レーンロープ巻取器	20221111	189,320	屋内倉庫
198	50008964	レーンロープ巻取器	株式会社三立 SM-B2 レーンロープ巻取器	20221111	189,320	屋内倉庫
199	50008965	レーンロープ巻取器	株式会社三立 SM-B2 レーンロープ巻取器	20221111	189,320	屋内倉庫
200	50008966	レーンロープ巻取器	株式会社三立 SM-B2 レーンロープ巻取器	20221111	189,320	屋内倉庫
201	50008967	レーンロープ巻取器	株式会社三立 SM-B2 レーンロープ巻取器	20221111	189,320	屋内倉庫
202	50008968	レーンロープ巻取器	株式会社三立 SM-B2 レーンロープ巻取器	20221111	189,320	屋内倉庫
203	50008969	レーンロープ巻取器	株式会社三立 SM-B2 レーンロープ巻取器	20221111	189,320	屋内倉庫
204	50008970	レーンロープ巻取器	株式会社三立 SM-B2 レーンロープ巻取器	20221111	189,320	屋内倉庫
205	50008971	レーンロープ巻取器	株式会社三立 SM-B2 レーンロープ巻取器	20221111	189,320	屋内倉庫
206	50009705	プールフロア	ツカサドルフォン株式会社 プールフロア TRF-N2A	20221216	437,745	プールサイド
207	50010418	プールカバーシート	株式会社三立 プールカバーシート SF-4207H	20230822	435,072	屋内倉庫
208	50012402	バックストロークレージ	セイコータイムクリエーション株式会社 バックストロークレージBSL-100 10台	20240718	275,000	屋外倉庫
209	50012403	バックストロークレージ	セイコータイムクリエーション株式会社 バックストロークレージBSL-100 10台	20240718	275,000	屋外倉庫
210	50012404	バックストロークレージ	セイコータイムクリエーション株式会社 バックストロークレージBSL-100 10台	20240718	275,000	屋外倉庫
211	50012405	バックストロークレージ	セイコータイムクリエーション株式会社 バックストロークレージBSL-100 10台	20240718	275,000	屋外倉庫
212	50012406	バックストロークレージ	セイコータイムクリエーション株式会社 バックストロークレージBSL-100 10台	20240718	275,000	屋外倉庫
213	50012407	バックストロークレージ	セイコータイムクリエーション株式会社 バックストロークレージBSL-100 10台	20240718	275,000	屋外倉庫
214	50012408	バックストロークレージ	セイコータイムクリエーション株式会社 バックストロークレージBSL-100 10台	20240718	275,000	屋外倉庫
215	50012409	バックストロークレージ	セイコータイムクリエーション株式会社 バックストロークレージBSL-100 10台	20240718	275,000	屋外倉庫
216	50012410	バックストロークレージ	セイコータイムクリエーション株式会社 バックストロークレージBSL-100 10台	20240718	275,000	屋外倉庫
217	50012411	バックストロークレージ	セイコータイムクリエーション株式会社 バックストロークレージBSL-100 10台	20240718	275,000	屋外倉庫
218	50012412	バックストロークレージ収納台	セイコータイムクリエーション株式会社 バックストロークレージ収納台(10台収納用)BSL-160 1台	20240718	902,000	屋外倉庫
219	50012519	データバックアップ装置	セイコータイムクリエーション株式会社 データバックアップ装置 RSB-30	20240827	242,000	屋外倉庫

## 東山水泳場備品台帳

備品番号	品目類	品名	取得年月日	価格	購入先	保管場所	備考
0001	パソコン	Dynabook B557	H28.6.3	¥165,240	(株)オフィスメンテック	事務所	
0002	パソコン	HP 1DF61PA	H29.3.12	¥118,800	(株)日本HP	事務所	
0003	アクアキャリー	KK-080	R2.8.28	¥106,260	(株)和信	プールサイド	
0004	移動式簡易階段	サンリツS1-50	R3.3.30	¥384,560	(株)橋尾スポーツ	プールサイド	
0005	注意表示板	アルミフレーム	R3.3.29	¥141,350	(有)みつば工芸	ホール1	
0006	スポーツタイマー	ST-BH	R3.3.11	¥112,200	(株)和信	プールサイド倉庫	
0007	スポーツタイマー	ST-BH	R3.3.11	¥112,200	(株)和信	プールサイド倉庫	
0008	無線マイクモジュール	1-107-0548	R3.7.12	¥170,159	(有)クリエート上野	事務所	
0009	フロアポリッシャー	アマノ武蔵 AFP140(14インチ)	R4.5.23	¥151,400	(株)橋尾スポーツ	プールサイド倉庫	
0010	電力メーター	WP3P-K30VR3P3W 30/5A	R4.5.26	¥450,000	(株)岡田電工	屋内プール電気室	
0011	ゲーティングボード	ツカサ TQ-1002	R5.3.31	¥103,000	(株)橋尾スポーツ	屋外プールサイド	
0012	滑り台	ツカサ TS-B190 (BL)	R5.3.31	¥167,500	(株)橋尾スポーツ	屋内プール	
0013	滑り台	ツカサ TS-B190 (RD)	R5.3.31	¥167,500	(株)橋尾スポーツ	屋内プール	
0014	電子銃	PS-1300	R5.3.31	¥115,500	(株)岡田電工	放送室	
0015	電子銃	PS-1300	R5.3.31	¥115,500	(株)岡田電工	放送室	
0016	タオルラック	SCRT-002	R5.10.31	¥103,200	(株)和信	屋内プールサイド	
0017	タオルラック	SCRT-002	R5.10.31	¥103,200	(株)和信	屋内プールサイド	
0018	水中掃除機	YDRO JETPR	R7.3.28	¥199,650	(株)NSI	プールサイド倉庫	
0019	モク水着専用脱水機	HSD-8-GS	R7.3.28	¥464,640	(株)和信	女子更衣室	
0020	モク水着専用脱水機	HSD-8-GS	R8.3.31	¥431,200	(株)SUNRAY	男子更衣室	

### 3 施設業務報告

	閉館日数	主な事項
4月	25日	敷地内の草刈り・植木の手入れ 水泳教室 飛込教室 水質検査 ウォーキング教室 鳥取県西部消防水難救助訓練 飛込みプール水抜き 飛込みプール水漏れ調査
5月	27日	敷地内の草刈り・植木の手入れ 水泳教室 飛込教室 水質検査 空気検査 ウォーキング教室 50m・飛込プール掃除 飛込みプールろ過機メンテナンス トイレ詰まり調査 鳥取県西部消防水難救助訓練 防犯カメラ設置工事 飛込プール水入れ 50mプール清掃
6月	26日	敷地内の草刈り・植木の手入れ 水泳教室 飛込教室 水質検査 飛込・50mプール開始 消防設備機器点検 ボイラー点検 50mプールろ過機・滅菌機立ち上げ点検 50m屋外プールオープン 鳥取県教育委員会水泳指導者講習会 皆生・東山プール共同職員研修(救命救急) ウォーキング教室 タッチパネルメンテナンス 鳥取県西部消防水難救助訓練
7月	26日	敷地内の草刈り・植木の手入れ 水泳教室 飛込教室 水質検査 空気検査 ウォーキング教室 トイレ詰まり調査 米子市小学校水泳授業(車尾小学校) 警備施設センサー交換工事 外通路街灯工事 鳥取県西部消防水難救助訓練 鳥取県スポーツ課実地調査
8月	27日	敷地内の草刈り・植木の手入れ 飛込教室 水質検査 ウォーキング教室 Jアラートメンテナンス 鳥取県西部消防水難救助訓練 鳥取県強化合宿 室内幼児用プール塗装工事 室内プール休館 飛込みプールコンセント修理 50mプール滅菌機メンテナンス 室内プールのスチールドア交換工事
9月	26日	敷地内の草刈り・植木の手入れ 水泳教室 飛込教室 水質検査 鳥取県民の日に伴う無料期間 飛込・50mプール終了 Jアラートメンテナンス ウォーキング教室 鳥取県西部消防水難救助訓練 室内プールオープン 飛込プール飛板搬入 室内プールのスチールドア交換工事 米子市小学校水泳授業(車尾小学校)
10月	26日	敷地内の草刈り・植木の手入れ 水泳教室 飛込教室 水質検査 50mプールろ過機・滅菌機終了点検 ボイラー点検 備品確認 Jアラートメンテナンス ウォーキング教室 飛込・50mプールろ過機終了メンテナンス 50mプール監視カメラ修繕 指導者更新研修会 室内プールのスチールドア交換工事 米子市小学校水泳授業(車尾小学校)
11月	26日	敷地内の草刈り・植木の手入れ 水泳教室 飛込教室 水質検査 空気検査 ウォーキング教室 Jアラートメンテナンス 地震避難訓練 室内プールボイラー点検 室内プール循環ポンプ点検 指定管理研修 米子市小学校水泳授業(車尾小学校) 内部監査 室内プールのスチールドア交換工事
12月	24日	敷地内の草刈り・植木の手入れ 水泳教室 飛込教室 水質検査 消防設備総合点検 ウォーキング教室 Jアラートメンテナンス 室内プールのスチールドア修繕完了点検 ロビートイレ配管工事打合せ 指定管理中間評価 アイサポートお菓子ボックス打合せ 室内プール水抜き
1月	24日	敷地内の草刈り・植木の手入れ 水泳教室 飛込教室 水質検査 空気検査 ウォーキング教室 夜間警備機器点検 空調メンテナンス アイサポートお菓子ボックス設置・交換 室内プールのろ過機フィルター交換 アイサポートパン販売 ロビートイレ配管調査 室内プール排水配管調査 地震の為休館
2月	24日	敷地内の草刈り・植木の手入れ 水泳教室 飛込教室 水質検査 Jアラートメンテナンス ウォーキング教室 アイサポートお菓子ボックス設置・交換・パン販売 粗大ごみ・剪定木材くず収集 女子更衣室スライドドア修繕 機械室ポンプ修繕調査 令和8年度工事打合せ
3月	27日	敷地内の草刈り・植木の手入れ 水泳教室 飛込教室 水質検査 空気検査 Jアラートメンテナンス 火災避難訓練 アイサポートお菓子ボックス設置・交換・パン販売 機械室ポンプ取替工事 男女更衣室トイレ器具修繕

#### 4 施設使用状況

(人)							(人)			
区分	乳幼児	小・中学生	高校・大学生	一般	小計	合計	区分	水泳教室	飛込教室	会議室
個人使用	125	853	339	2,031	3,348	5,968	人数	14,721	850	0
回数券	70	171	337	2,042	2,620		区分	減免	観客・役員	計
団体使用	0	0	0	0	0		人数	14,554	5,550	35,675
区分	25Mプール		50Mプール		幼児プール	飛込プール	計	総利用者数		51,930
	コース	全コース	コース	全コース	全	全				
専用使用	2,338	1,920	127	5,434	233	235				

#### 減免利用者の状況

(個人利用)	4月	5月	6月	7月	8月	9月	10月	11月	12月	1月	2月	3月
高齢者	760	769	767	770	256	1068	856	696	710	634	716	824
身体障がい者	31	26	32	45	37	53	67	59	41	41	49	56
介助者	11	7	14	17	11	26	22	26	17	12	22	19
学生	0	0	0	0	0	12	0	0	0	0	0	0
小中学生	0	0	0	0	0	20	0	0	0	0	0	0
幼児	0	0	0	0	0	18	0	0	0	0	0	0
消防	8	2	7	15	36	0	0	0	0	0	1	0
他	0	0	0	0	0	0	23	0	0	0	0	0
利用人数	810	804	820	847	340	1,197	968	781	768	687	788	899
減免額	445,500	442,200	451,000	465,850	187,000	641,190	532,400	429,550	422,400	377,850	433,400	494,450
区分・団体利用												
50mプール	0	0	132,000	413,600	308,000	158,400	0	0	0	0	0	0
25mプール	0	0	44,000	88,000	0	4,400	0	11,000	17,600	39,600	0	19,800
飛込みプール	0	0	316,800	300,960	158,400	332,640	0	0	0	0	0	0
幼児用プール	0	0	0	0	0	0	0	0	0	0	0	0
会議室	0	0	0	0	0	0	0	0	0	0	0	0
減免総額	445,500	442,200	943,800	1,268,410	653,400	1,136,630	532,400	440,550	440,000	417,450	433,400	514,250

## 5 修繕等の箇所

月	修繕箇所・状況
4月	飛込プール配管止水弁及び配管調査
8月	飛込プールろ過機エレメント修繕
9月	室内プール防水コンセント取替
10月	室内プールマイクコンセント取替 飛込プール浄化槽放流ポンプ交換 プール清掃ロボット修理
11月	プール清掃ロボット修理 25mプール機械室バコティンヒーター部品取替
1月	25mプール機械室全熱交換機吸気ファン修繕
2月	25mプール機械室外蓄熱槽電極帯調整 25mプール機械室ろ過機エレメント修繕
3月	25mプール男女更衣室女子トイレ扉周り修繕・男女更衣室建具交換 25mプール機械室ラインポンプ漏水修繕工事

## 6 月別利用者数

(人)

	4月	5月	6月	7月	8月	9月	10月	11月	12月	1月	2月	3月	合計
乳幼児	4	9	14	27	8	24	12	5	4	9	4	5	125
回数券	3	5	4	4	0	5	14	7	8	9	5	6	70
団体使用	0	0	0	0	0	0	0	0	0	0	0	0	0
小中学生	26	21	97	221	205	70	69	50	15	42	20	17	853
回数券	15	9	16	24	11	15	22	16	11	11	7	14	171
団体使用	0	0	0	0	0	0	0	0	0	0	0	0	0
学生	7	9	31	53	40	32	15	11	29	47	31	34	339
回数券	23	33	41	46	58	38	31	7	18	9	5	28	337
団体使用	0	0	0	0	0	0	0	0	0	0	0	0	0
一般	114	147	235	287	250	218	183	158	108	128	96	107	2,031
回数券	178	178	194	220	105	162	153	161	158	157	175	201	2,042
団体使用	0	0	0	0	0	0	0	0	0	0	0	0	0
25m専用	181	213	366	160	0	116	301	289	215	77	222	198	2,338
25m全貸切	0	240	209	0	0	200	173	132	231	204	351	180	1,920
50m専用	0	0	5	0	90	32	0	0	0	0	0	0	127
50m全貸切	0	0	400	4,433	601	0	0	0	0	0	0	0	5,434
幼児プール	0	19	118	86	0	0	10	0	0	0	0	0	233
水泳教室	1,235	1,438	1,308	1,194	445	1,412	1,405	1,280	1,260	1,234	1,200	1,310	14,721
飛込教室	83	86	101	89	50	71	55	46	57	93	51	68	850
飛込貸切	0	0	0	177	26	32	0	0	0	0	0	0	235
減免	810	804	1,290	4,521	853	1,239	968	823	783	735	788	940	14,554
会議室	0	0	0	0	0	0	0	0	0	0	0	0	0
その他	0	250	700	2,500	500	150	250	200	250	250	500	0	5,550
合計	2,679	3,461	5,129	14,042	3,242	3,816	3,661	3,185	3,147	3,005	3,455	3,108	51,930

## 7 月別スクール会員数

		4月		5月		6月		7月		8月		9月	
		会員数	休会員数	会員数	休会員数	会員数	休会員数	会員数	休会員数	会員数	休会員数	会員数	休会員数
本科コース	週1回コース	159	2	165	1	168	1	174	2	168	2	171	1
	週2回コース	11		12		12	1	10	1	10	1	13	
	週4回コース	4		4		4		4		4		5	
成人コース	週1回コース	9	1	9	1	9		8		8		7	1
	週2回コース	9		9		9		10		10		10	
	週4回コース	9		10		10		10		10		10	
育成コース			6		8		8		8		8		8
選手コース			24		25		25		24		18	1	17
合計		231	3	242	2	245	2	248	3	236	4	241	2

		10月		11月		12月		1月		2月		3月	
		会員数	休会員数	会員数	休会員数	会員数	休会員数	会員数	休会員数	会員数	休会員数	会員数	休会員数
本科コース	週1回コース	159	2	165	1	168	1	174	2	168	2	171	1
	週2回コース	11		12		12	1	10	1	10	1	13	
	週4回コース	4		4		4		4		4		5	
成人コース	週1回コース	9	1	9	1	9		8		8		7	1
	週2回コース	9		9		9		10		10		10	
	週4回コース	9		10		10		10		10		10	
育成コース			6		8		8		8		8		8
選手コース			24		25		25		24		18	1	17
合計		231	3	242	2	245	2	248	3	236	4	241	2

## 8. 大会開催状況

名 称	開催日	場 所	参加人数	備 考
第29回会長杯鳥取県春季室内水泳大会	5月11日	25mプール	240	
第60回鳥取県高校総体（飛込の部）	6月15日	飛込プール	30	
令和7年度鳥取県西部地区中学校総体	6月16日	50mプール	130	
第60回鳥取県高校総体（競泳の部）	6月21日・22日	50mプール	270	
第46回JOC夏季水泳大会県予選会	6月29日	25mプール	209	
米子市水泳選手権 兼 スポレク米子市予選水泳大会	7月5日	50mプール	120	
第79回国民スポーツ大会県予選会 兼 第11回鳥取県長水路記録会	7月6日	50mプール	213	
第51回鳥取県中学校総体	7月12日・13日	50mプール	600	
鳥取県選手権 兼 中学総体（飛込）	7月13日	飛込プール	27	
第73回中国高等学校選手権水泳競技大会 兼 第93回日本高等学校水泳競技大会中国地域予選会	7月18日～20日	50mプール	2740	
第73回中国高等学校選手権水泳競技大会 兼 第93回日本高等学校水泳競技大会中国地域予選会	7月19日・20日	飛込プール	152	
第78回鳥取県選手権 兼 第63回鳥取県学童選手権	7月26日・27日	50mプール	780	
わかとり国体記念水泳競技大会	8月16日	50mプール	200	
第76回鳥取県中学校学年別水泳競技大会	8月17日	50mプール	137	
第26回鳥取県民スポーツレクリエーション祭	8月23日・24日	50mプール	463	
第186回中国室内水泳競技大会	9月21日	25mプール	224	
第13回鳥取県障がい者水泳選手権大会	9月27日	25mプール	30	
第27回会長杯鳥取県秋季室内水泳大会	10月5日	25mプール	215	
第43回鳥取・島根両県対抗水泳競技大会鳥取予選会	11月16日	25mプール	132	
第46回鳥取県室内選手権	12月14日	25mプール	231	
第48回全国JOCジュニアオリンピック春季大会鳥取県予選会	1月25日	25mプール	204	
第43回鳥取・島根両県対抗水泳競技大会	2月1日	25mプール	154	
2025年度短水路記録会 兼 第12回学童学年別記録会	2月15日	25mプール	197	
第30回鳥取県マスターズ水泳大会	3月1日	25mプール	180	

## 9 月別収入状況

	4月	5月	6月	7月	8月	9月	10月	11月	12月	1月	2月	3月	(円) 合計
乳幼児回数券	440	990	1,430	2,970	880	2,420	1,320	550	440	990	440	550	13,420
回数券	1,100					2,200	2,200		1,100			1,100	7,700
団体使用													
小中学生回数券	5,720	4,620	21,120	48,620	45,100	15,400	15,180	11,000	3,300	9,240	4,400	3,740	187,440
回数券	2,200		4,400	13,200		2,200	4,400	2,200	2,200			6,600	37,400
団体使用													
学生回数券	2,310	2,970	10,230	17,490	13,200	10,230	4,950	3,630	9,570	15,510	10,230	11,220	111,540
回数券	6,600	29,700	23,100	9,900	23,100	6,600		9,900			3,300	3,300	115,500
団体使用													
一般回数券	62,700	79,200	125,950	156,200	137,500	118,800	100,650	86,900	59,400	70,400	52,800	58,850	1,109,350
回数券	71,500	71,500	126,500	82,500	38,500	93,500	77,000	77,000	71,500	55,000	99,000	88,000	951,500
団体使用													
25m専用	37,400	74,800	92,400	28,600		63,800	63,800	81,400	68,200	11,000	2,200	35,200	558,800
25m貸切										44,000	88,000	44,000	176,000
50m専用			4,400	88,000	129,800								222,200
50m貸切													
飛込貸切					15,840								15,840
幼児プール			11,000	8,800									19,800
キッズウォーク体験券 100円		1,650	3,630	1,650		1,650							8,580
会議室													
小計	189,970	265,430	424,160	457,930	403,920	316,800	269,500	272,580	215,710	206,140	260,370	252,560	3,535,070
水泳教室	1,412,950	1,472,350	1,510,850	1,535,700	216,700	1,431,550	1,549,350	1,471,800	1,480,600	1,509,200	1,383,250	1,457,500	16,431,800
自販機収入		13,019	19,796	23,883	90,822	34,901	37,459	17,400	15,103	13,343	13,718	35,597	315,041
指定管理料	19,656,000			16,776,000			19,966,000			17,852,000			74,250,000
未収金納入		6,600	17,600	17,600	15,400		8,800	24,200	17,600	13,200	4,400	455,400	580,800
その他													
合計	21,258,920	1,757,399	1,972,406	18,811,113	726,842	1,783,251	21,831,109	1,785,980	1,729,013	19,593,883	1,661,738	2,201,057	95,112,711

## 10 研修・訓練実施状況

研修項目	皆生市民プールとの合同救命救命研修	不当要求行為対策 対策責任者研修	あいサポート研修	地震避難訓練	火災避難訓練
日程	6月4日	7月28日	10月22日	11月9日	3月29日

# 11 水泳教室及び飛込教室

区分	曜日	泳力等	定員(人)	時間	授業料(週1回)	授業料(週2回)	授業料(週4回)	授業料(週6回)	
一般	一般男女	火	初心者から	20	14:00~15:00	5,500	7,150	8,250	-
		金	初心者から	20	14:00~15:00	5,500	7,150	8,250	-
		土	初心者から	20	18:30~19:30	5,500	7,150	8,250	-
		日	初心者から	20	13:30~14:30	5,500	7,150	8,250	-
幼小	4才~小3	月	水なれ~クロール25mまで	20	16:20~17:20	5,500	7,150	-	-
	4才~小3	火	水なれ~クロール25mまで	20	16:20~17:20	5,500	7,150	-	-
	4才~小3	木	水なれ~クロール25mまで	20	16:20~17:20	5,500	7,150	-	-
	4才~小3	金	水なれ~クロール25mまで	20	16:20~17:20	5,500	7,150	-	-
	4才~小3	土	水なれ~クロール25mまで	20	14:00~15:00	5,500	7,150	-	-
小中高	小3~高3	月	クロール25m以上~	30	17:20~18:20	5,500	7,150	8,250	-
	小3~高3	火	クロール25m以上~	30	17:20~18:20	5,500	7,150	8,250	-
	小3~高3	木	クロール25m以上~	30	17:20~18:20	5,500	7,150	8,250	-
	小3~高3	金	クロール25m以上~	30	17:20~18:20	5,500	7,150	8,250	-
	小3~高3	土	クロール25m以上~	30	15:00~16:00	5,500	7,150	8,250	-
	小5~高3	土	4種目タイムアップ	30	16:00~17:00	5,500	7,150	8,250	-
育成選手	小1~小6	月金土日	タイムアップ	30	17:20~18:20	-	-	8,250	-
	中1~高3	月~日	タイムアップ	30	18:20~19:20	-	-	-	8,800

区分	曜日	レベル	定員(人)	参加者(人)
飛込教室(選手)	月~日	太会出場者	15	8
期 間			通年	

## 12 第三者委託業務の年間実績額

鳥取県営東山水泳場 外部委託契約状況

	項目	委託先	業務内容	選定内容	契約期間		委託料
1	清掃		競技会終了後の清掃	随意契約	令和7年4月1日～ 令和8年3月31日	1年	1回 6,795
2	消防設備保守		消防用設備点検	随意契約	令和4年4月1日～ 令和9年3月31日	5年	年額 148,500
3	浄化槽保守		飛込プール浄化槽保守点検	随意契約	令和4年4月1日～ 令和9年3月31日	5年	年額 19,580
4	循環ろ過機保守		ろ過機メンテナンス	随意契約	令和7年4月1日～ 令和8年3月31日	1年	年額 501600
5	警備		機械警備	随意契約	令和4年4月1日～ 令和9年3月31日	5年	月額 27,500
6	空調機保守		空調機器他保守点検	随意契約	令和4年4月1日～ 令和9年3月31日	5年	年額 548,900
7	自家用電気工作物保安管理		自家用電気工作物の保安管理	随意契約	令和7年4月1日～ 令和8年3月31日	1年	年額 211,200

### 13 令和7年度光熱水費・燃料費使用量

令和7年度光熱水費・燃料費使用量

区 分		4月	5月	6月	7月	8月	9月	10月	11月	12月	1月	2月	3月	計	
電 気	Kw	23,228	24,184	40,887	47,135	28,448	35,805	23,536	23,448	24,424	25,060	22,912	25,031	344,098	
	円	762,842	776,464	1,160,375	1,275,533	815,680	996,986	713,165	713,375	733,154	691,179	648,826	734,147	10,021,726	
	前年度	700,626	187,463	1,720,426	1,351,422	1,211,478	962,677	742,202	660,407	776,565	806,761	706,202	756,937	10,583,166	
	前年度対比	109%	414%	67%	94%	67%	104%	96%	108%	94%	86%	92%	97%	119%	
水 道	m <sup>3</sup>	1,104		6,342			5,239		4,802		1,338		2,003		20,828.0
	円	240,917		1,448,435			1,185,069		1,091,849		289,127		447,276		4,702,673
	前年度	433,644		1,656,476			1,748,967		1,244,533		944,938		1,082,810		7,111,368
	前年度対比	56%		87%			68%		88%		31%		41%		62%
ガス (LPG等)	m <sup>3</sup>	8,934.0	8,187.0	5,520.0	2,063.0	643.0	1,448.0	4,836.0	8,210.0	8,854.0	11,341.0	11,934.0	8,333.0	80,303.0	
	円	1,298,322	1,230,512	836,436	325,636	117,445	217,648	653,700	1,147,261	1,226,696	1,549,745	1,412,093	1,004,961	11,020,455	
	前年度	1,189,448	1,115,533	1,185,402	503,835	165,171	260,603	578,427	1,135,853	1,977,438	2,323,860	1,599,703	1,352,260	13,387,533	
	前年度対比	109%	110%	71%	65%	71%	84%	113%	101%	62%	67%	88%	74%	85%	

## 14 利用者サービスの状況

事業計画	実施状況
<ul style="list-style-type: none"> <li>・利用者とのコミュニケーション重視</li> <li>・利用者に対する心のバリアフリーサービス</li> <li>・利用者へのサービス向上の取組</li> <li>・指導者講習会の開催</li> <li>・水泳の普及発展・県民の健康増進の手助け</li> <li>・水泳大会開催の手助け</li> <li>・子ども達の活躍の応援</li> <li>・県内小中学校との連携</li> <li>・自治体との連帯</li> <li>・水泳教室の充実</li> <li>・快適な空間の提供</li> <li>・最適な水温管理の徹底</li> <li>・最適な水質管理</li> <li>・快適で衛生的な更衣室</li> <li>・快適で衛生的なトイレ</li> <li>・感染症対策</li> <li>・大会にふさわしい最高のコンディショニング維持</li> <li>・樹木等の景観美化の徹底</li> </ul>	<ul style="list-style-type: none"> <li>・話しやすい環境を作るために笑顔での対応を心がけ積極的な話しかけを行っています。</li> <li>・あいさつ、言葉かけで心のふれあいで対応し本音を聞いてサービスや安全対策に話しています。</li> <li>・ウォーキング教室（無料）を設定し毎週月曜に実施しました。延べ人数615人のご利用があり好評でした。</li> <li>・鳥取県教委育委員会水泳指導講習会を6月30日に行いました。</li> <li>・多くの一般利用者や競技者に気持ち良く活用される環境づくりや水泳のアドバイスを積極的に行っています。</li> <li>・水泳連盟主催だけでなく障がい者・マスターズ・米子水泳協会・スポーツレクリエーション大会のサポートを行っています。</li> <li>・ロビーの掲示板を使って新聞等の切り抜きを提示して子ども達の活躍を応援しています。</li> <li>・日吉津小学校への出張水泳指導や学校の先生への指導者講習会を行いました。</li> <li>・江府町教育委員会との連帯で江府町民プールで水泳指導を行いました</li> <li>・当連盟主催の水泳教室を当連盟の優秀なスタッフで展開し利用者も増えました。</li> <li>・スタッフが館内を巡回しきめ細かい清掃、室温等を管理し、日常の保守点検を十分に行っています。</li> <li>・定期的な水温管理を行い快適な状態を維持しています。</li> <li>・浄水質にするため、きめ細かく清掃を行い、定期的にプール掃除機での清掃を行っています。</li> <li>・朝の清掃、スタッフによる巡回を行い、衛生管理に気を配っています。</li> <li>・更衣室の巡回と同時にトイレの点検も行い衛生的なトイレを心がけています。</li> <li>・手消毒、また下足ロッカー、更衣室、トイレ、ドアノブなど施設の消毒に努めています。</li> <li>・選手・関係者の方々に満足して頂け好記録の出る大会にできるように最高のコンディション作りを心がけています。</li> <li>・日常の手入れやシルバー人材センターによる草刈りを行い、お客様にもきれいになったと喜んでいただいています。</li> </ul>

## 15 シルバー人材センターからの役務の調達実績

### ① シルバー人材センターによる水泳大会の更衣室・トイレの清掃作業

大会名称	日時	場 所
第29回会長杯鳥取県春季室内水泳大会	5月11日	館内更衣室及びトイレ
第60回鳥取県高校総体（飛込の部）	6月15日	館内更衣室及びトイレ
令和7年度鳥取県西部地区中学校総体	6月16日	館内更衣室及びトイレ
第60回鳥取県高校総体（競泳の部）	6月21日・22日	館内更衣室及びトイレ
第46回JOC夏季水泳大会県予選会	6月29日	館内更衣室及びトイレ
米子市水泳選手権 兼 スポレク米子市予選水泳大会	7月5日	館内更衣室及びトイレ
第79回国民スポーツ大会県予選会兼 第11回鳥取県長水路記録会	7月6日	館内更衣室及びトイレ
第51回鳥取県中学校総体	7月12日・13日	館内更衣室及びトイレ
鳥取県選手権 兼 中学総体（飛込）	7月13日	館内更衣室及びトイレ
第73回中国高等学校選手権水泳競技大会兼 第93回日本高等学校水泳競技大会中国地域予選会	7月18日～20日	館内更衣室及びトイレ
第78回鳥取県選手権 兼 第63回鳥取県学童選手権	7月26日・27日	館内更衣室及びトイレ
第76回鳥取県中学校学年別水泳競技大会	8月17日	館内更衣室及びトイレ
第26回鳥取県民スポーツレクリエーション祭	8月23日・24日	館内更衣室及びトイレ
第186回中国室内水泳競技大会	9月21日	館内更衣室及びトイレ
第27回会長杯鳥取県秋季室内水泳大会	10月5日	館内更衣室及びトイレ
第43回鳥取・島根両県対抗水泳競技大会鳥取予選会	11月16日	館内更衣室及びトイレ
第46回鳥取県室内選手権	12月14日	館内更衣室及びトイレ
第48回全国JOCジュニアオリンピック春季大会鳥取県予選会	1月25日	館内更衣室及びトイレ
第43回鳥取・島根両県対抗水泳競技大会	2月1日	館内更衣室及びトイレ
2025年度短水路記録会 兼 第12回学童学年別記録会	2月15日	館内更衣室及びトイレ
第30回鳥取県マスターズ水泳大会	3月1日	館内更衣室及びトイレ

## 16 管理施設の職員に係る雇用条件及び労働条件

(様式1)

項目	条件等
1 職種	常勤正職員
2 契約期間	無
3 就業の場所	米子市東山町9番地 鳥取県営東山水泳場
4 労働条件の提示書面	・就業規則 ・労働条件通知書
5 始業・就業時刻、休憩時間等	(1)始業9時00分 終業20時30分 (2)休憩時間 1時間 (3)所定労働時間を越える労働の有無：有 (4)変形労働時間制、交代制等の場合の勤務時間等 一週間あたり40時間勤務で早番遅番の交代制勤務(土・日含む)
6 休日	(1)週休2日制(毎週水曜日、その他各者に定めた日) (2)年末年始(12/29～1/3)
7 休暇	(1)年次有給休暇 20日間 (前年の休日が20日に達しない場合は、その日数を差し引いた日数を加える) (2)その他の休暇 ・有給：年次休暇及び特別休暇 ・無給：介護休暇
8 賃金	(1)賃金 月給 194,000円以上 (2)諸手当の額及び計算方法 ・通勤手当 一般財団法人鳥取県水泳連盟規定により支給 ・扶養手当 一般財団法人鳥取県水泳連盟規定により支給 ・役付手当 一般財団法人鳥取県水泳連盟規定により支給 ・資格手当 一般財団法人鳥取県水泳連盟規定により支給 (3)賃金締切日 毎月 末日 (4)賃金支払日 毎月 21日 (5)賞与 有 (6)昇給 有(時期 4月) (7)退職金 有
9 健康診断	健康診断を毎年1回行う

(様式2)

項目	条件等
1 職種	嘱託職員
2 契約期間	令和 7年4月1日 ~ 令和 8年3月31日
3 就業の場所	米子市東山町92番地 鳥取県営東山水泳場
4 労働条件の提示書面	・就業規則 ・労働条件通知書
5 始業・就業時刻、休憩時間等	(1)始業9時00分 終業20時30分 (2)休憩時間 1時間 (3)所定労働時間を越える労働の有無：有 (4)変形労働時間制、交代制等の場合の勤務時間等 一週間あたり40時間勤務で早番遅番の交代制勤務(土・日含む)
6 休日	(1)週休2日制 (毎週水曜日、その他各者に定めた日) (2)年末年始 (12/29~1/3)
7 休暇	(1)年次有給休暇 10日間  (2)その他の休暇 ・有給：年次休暇及び特別休暇 ・無給：介護休業
8 賃金	(1)賃金 月給 179,100円以上 (2)諸手当の額及び計算方法 ・通勤手当 一般財団法人鳥取県水泳連盟規定により支給  (3)賃金締切日 毎月 末日 (4)賃金支払日 毎月 21日 (5)退職金 無
9 健康診断	健康診断を毎年1回行う

令和7年度 鳥取県営東山水泳場の管理業務の実施に係る収支状況

収入			支出		
番号	項目	金額	番号	項目	金額
1	施設使用料収入	4,115,870	1	人件費	40,777,370
2	自主事業収入	16,431,800	2	賃金	5,071,150
3	自動販売機手数料	315,041	3	消耗品費	8,233,191
4	雑収入	0	4	ガス代	11,066,852
5	指定管理料	74,250,000	5	水道代	4,702,673
			6	電気代	10,021,726
			7	修繕費	2,291,784
			8	印刷製本費	211,640
			9	委託料	1,943,245
			11	使用料及び賃借料	128,062
			12	備品購入費	612,700
			13	旅費交通費	72,560
			14	保険料	156,758
			15	手数料	2,498,392
			16	公課費	1,680,520
			17	図書研修費	13,330
			18	雑費	224,170
			19	通信費	161,529
			20		
			21		
			22		
			23		
			24		
			25		
			26		
		95,112,711			89,867,652



令和7年度3月 鳥取県営東山水泳場の管理業務の実施に係る収支状況

収入			支出		
番号	項目	金額	番号	項目	金額
1	施設使用料収入	707,960	1	人件費	5,733,739
2	自主事業収入	1,457,500	2	賃金	637,800
3	自動販売機手数料	35,597	3	消耗品費	1,047,181
4	雑収入	0	4	ガス代	2,420,244
5	指定管理料	0	5	水道代	447,276
			6	電気代	1,382,973
			7	修繕費	154,000
			8	印刷製本費	100,100
			9	委託料	306,165
			11	使用料及び賃借料	16,412
			12	備品購入費	431,200
			13	旅費交通費	0
			14	保険料	0
			15	手数料	592,260
			16	公課費	1,680,520
			17	図書研修費	1,060
			18	雑費	0
			19	通信費	25,877
			20		
			21		
			22		
			23		
			24		
			25		
			26		
		2,201,057			14,976,807

(参考様式3)

令和7年度 鳥取県営東山水泳場施設職員に係る処遇改善状況

(単位:円)

令和7年度処遇改善に係る指定管理料 A	前年度処遇改善計画上の 処遇改善後人件費		令和7年度処遇改善計画		実績						処遇改善計画 達成率 (E/C)	処遇改善に係る 指定管理料の 執行率 (E/A)	処遇改善に係る 指定管理料の 執行残額
	年間人件費 B	平均給与月額 B'	処遇改善額 C	給与月額改善額 C'	年間人件費 D	平均給与月額 D'	処遇改善額 E (D-B)	処遇改善率 E (E/B)	給与月額改善額 F (D'-B')	給与月額改善率 F (F/B')			
1,925,000	44,074,000	168,895	1,925,000	9,050	45,978,047	179,335	1,805,047	4.1%	10,531	6.2%	93.8%	93.8%	119,953

※B・D欄には、基本給、賞与、時間外手当等の各手当、事業者負担の社会保険料等の法定福利費を含む人件費総額を記入すること。

※B'・D'欄には、基本給、時間外手当等の各手当を含む1人あたりの平均給与月額を記入すること(賞与を除く)。

※初年度分については、「前年度処遇改善計画上の処遇改善後人件費」を「令和n年度収支計画」とする。



