

# 患者満足度調査結果のご報告

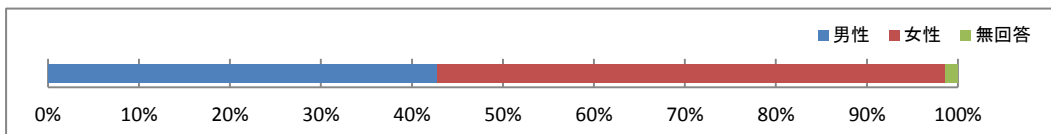
外来について  
(平成27年10月20日・21日)

鳥取県立中央病院

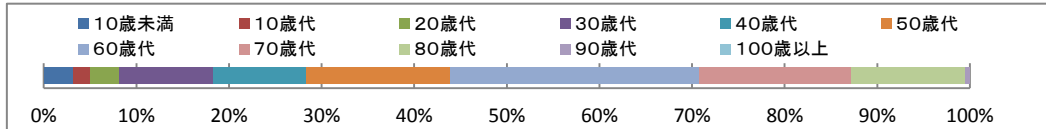
回答率 91.7% (240部配布220部回収)

## 1. ご回答をいただいた患者様について

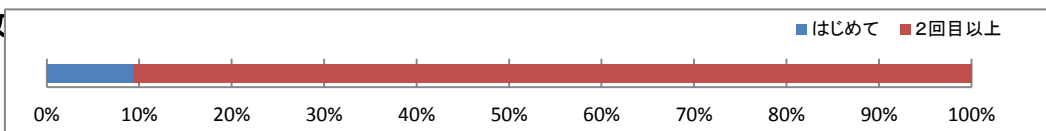
性別



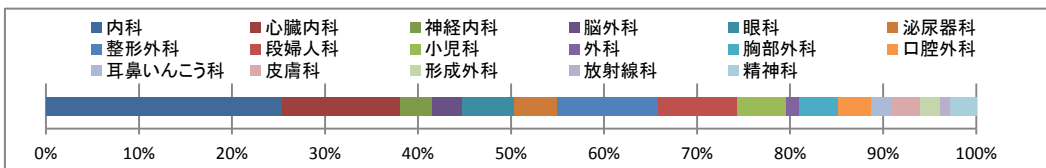
年齢



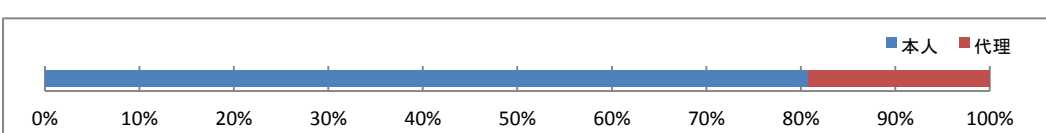
受診回数



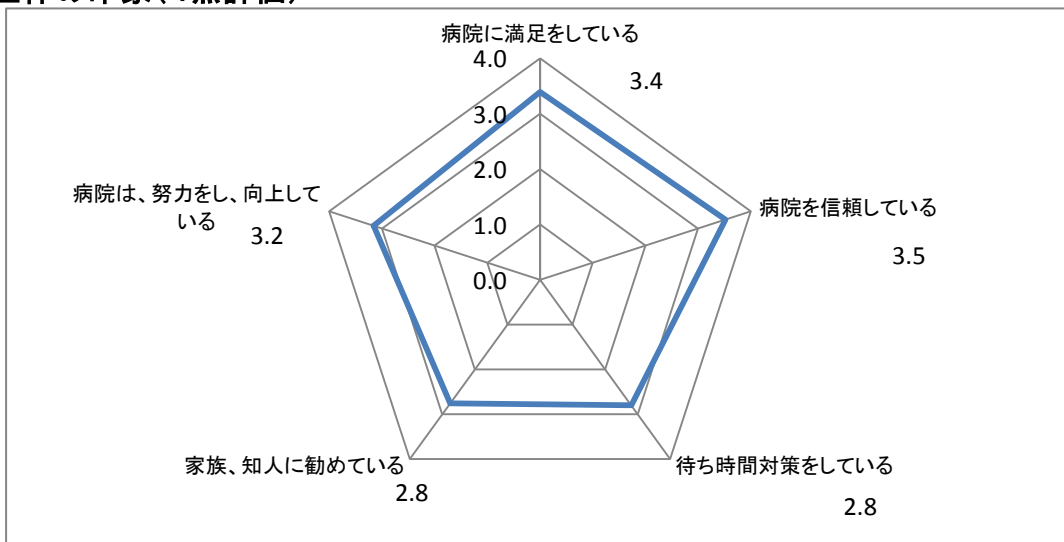
受診科



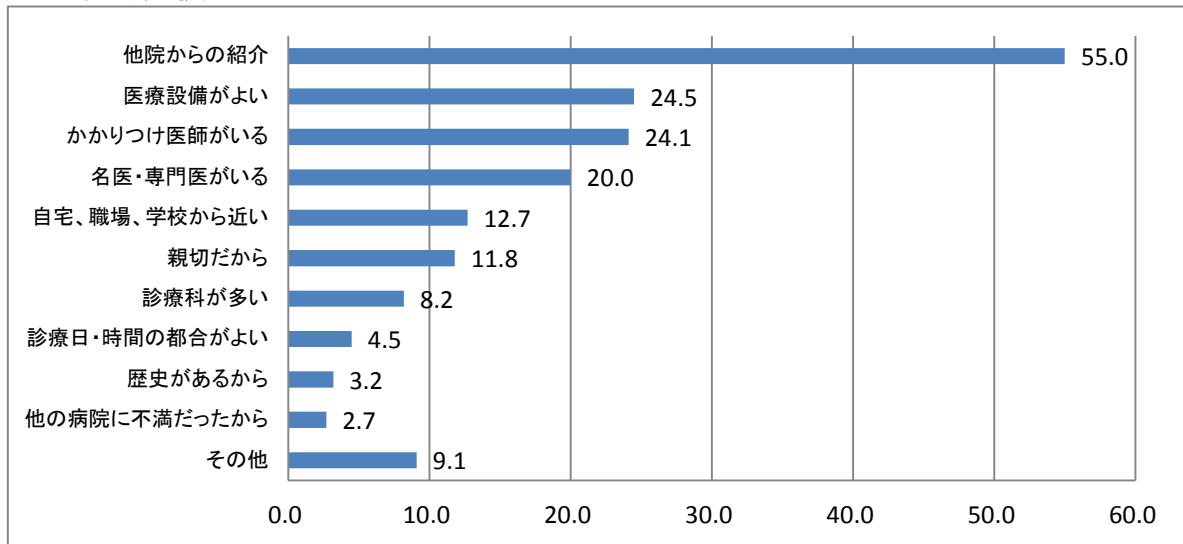
回答者



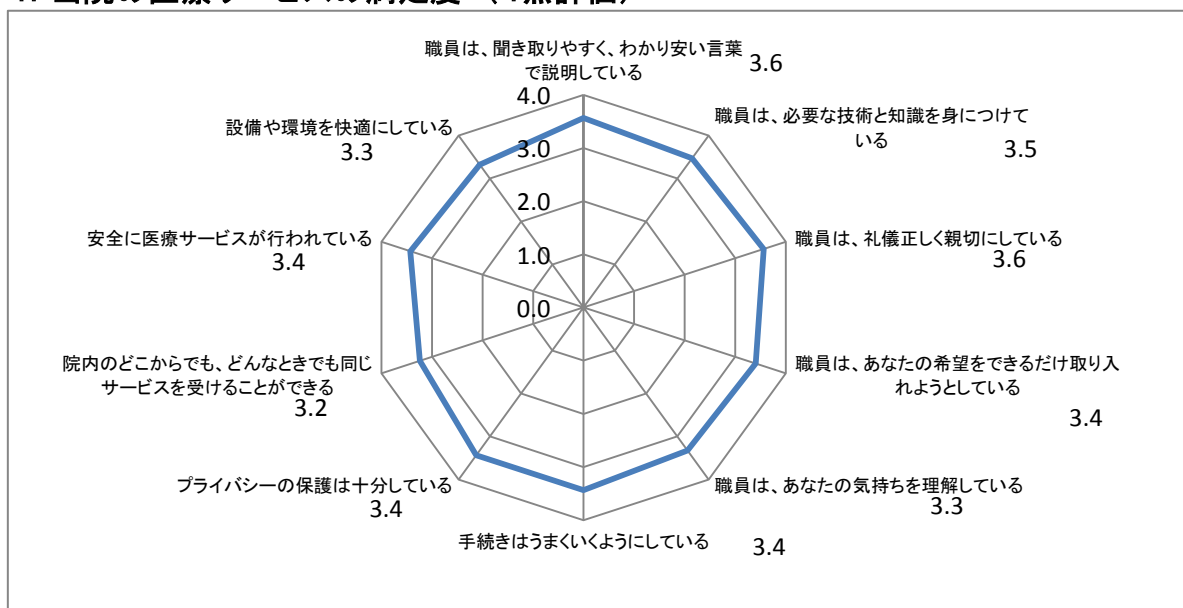
## 2. 病院全体の印象(4点評価)



### 3. 当院を選択した理由



### 4. 当院の医療サービスの満足度（4点評価）



### 5. 改善を必要とする評価をいただいた項目

- 待ち時間(長い、表示の工夫、複数可受診時の工夫)
- 駐車場(スペースが少ない、段差がある、障害者スペース)
- トイレ(洋式トイレの造設、手すりの工夫)
- 接遇面での改善(呼び出しの声、笑顔)