

患者満足度調査結果のご報告

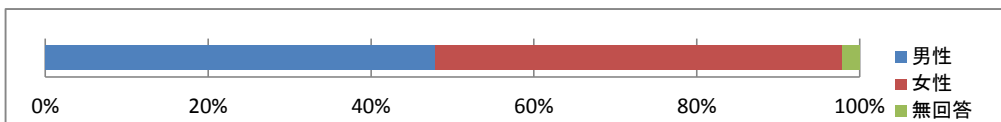
入院について
(平成27年10月20日)

鳥取県立中央病院

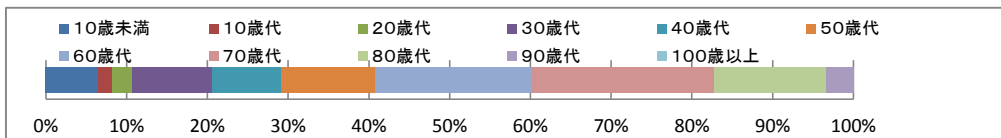
回答率 77.9%(298部配布 232回収)

1. ご回答をいただいた患者様について

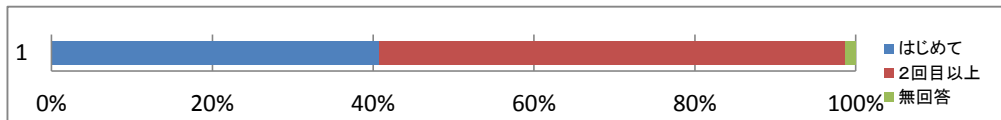
性別



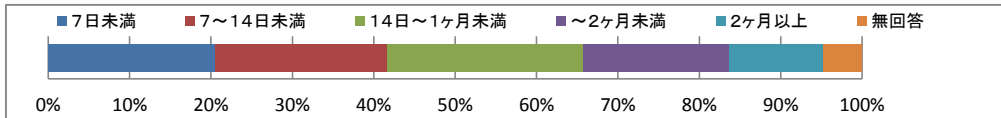
年齢



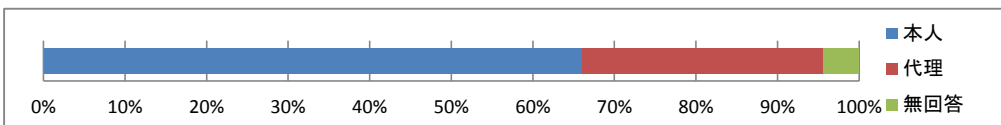
入院回数



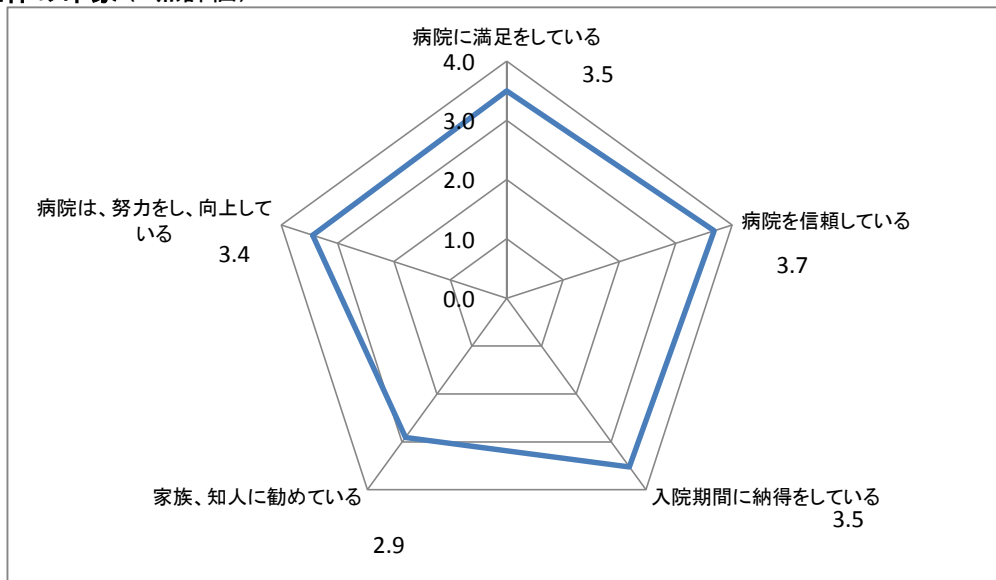
入院期間



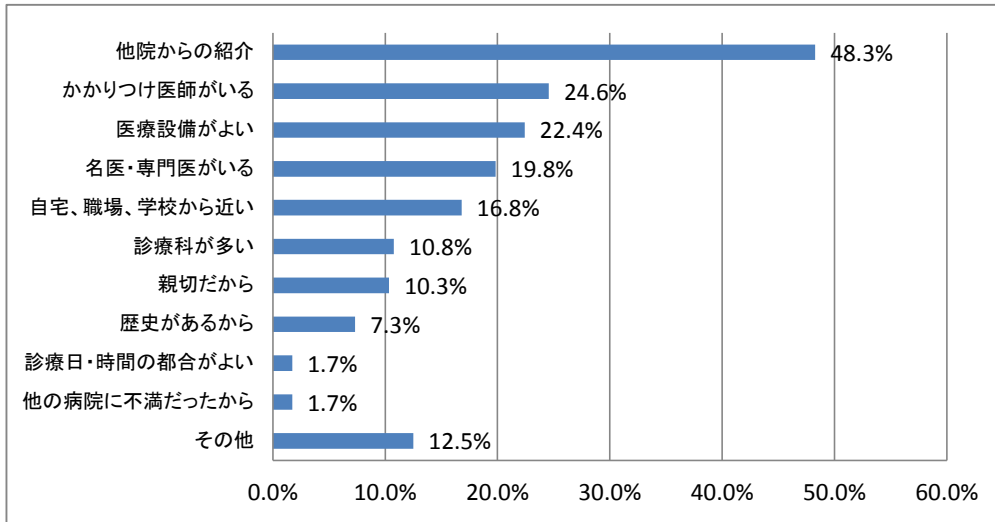
回答者



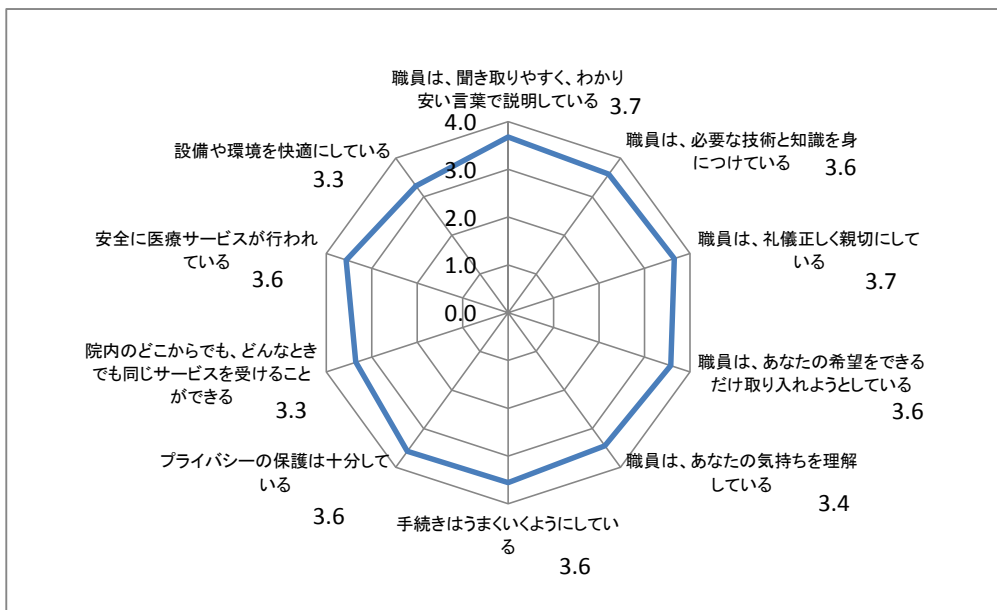
2. 病院全体の印象(4点評価)



3. 当院を選択した理由



4. 当院の医療サービスの満足度（4点評価）



5. 改善を必要とすると評価を受けた項目

- スキルアップ(説明、点滴、連携)
- トイレの改善(洋式希望、入り口の改善)
- 病室の温度、すきま風
- 病室の待合室(暗い、手術の時の患者の待機場所)
- 外来の受診の流れ
- 食事の味付け、量