

## 第2章 患者の状況

# 1 年度別患者数等の状況

区 分		中 央 病 院					
		22年度	23年度	24年度	25年度	26年度	
入 院	一 般	病 床 数 (床)	417	417	417	417	417
		1 日 平 均 患 者 数 (人)	360.5	366.0	374.6	385.3	377.2
		病 床 利 用 率 (%)	86.4	87.8	89.8	92.4	90.5
		入 院 延 患 者 数 (人)	131,572	133,968	136,728	140,633	137,695
		新 入 院 患 者 数 (人)	8,789	8,792	9,045	9,291	9,162
		退 院 患 者 数 (人)	8,815	8,782	9,029	9,286	9,181
		平 均 在 院 日 数 (日)	13.9	14.2	14.1	14.1	14.0
	結 核	病 床 数 (床)	10	10	10	10	10
		1 日 平 均 患 者 数 (人)	0.7	1.7	1.2	1.1	1.1
		病 床 利 用 率 (%)	7.0	16.9	12.4	10.7	10.6
		入 院 延 患 者 数 (人)	256	619	451	392	387
		新 入 院 患 者 数 (人)	5	7	6	8	7
		退 院 患 者 数 (人)	3	7	7	2	4
		平 均 在 院 日 数 (日)	63.3	87.4	68.3	78.0	69.6
	感 染 症	病 床 数 (床)	4	4	4	4	4
		1 日 平 均 患 者 数 (人)	0	0	0	0	0
		病 床 利 用 率 (%)	0	0	0	0	0
		入 院 延 患 者 数 (人)	0	0	0	0	0
		新 入 院 患 者 数 (人)	0	0	0	0	0
		退 院 患 者 数 (人)	0	0	0	0	0
		平 均 在 院 日 数 (日)	0	0	0	0	0
	計	病 床 数 (床)	431	431	431	431	431
		1 日 平 均 患 者 数 (人)	361.2	367.7	375.8	386.4	378.3
		病 床 利 用 率 (%)	83.8	85.3	87.2	89.6	87.8
		入 院 延 患 者 数 (人)	131,828	134,587	137,179	141,025	138,082
		新 入 院 患 者 数 (人)	8,794	8,799	9,051	9,299	9,169
		退 院 患 者 数 (人)	8,818	8,789	9,036	9,288	9,185
診 療 日 数 (日)		365	366	365	365	365	
平 均 在 院 日 数 (日)		14.0	14.3	14.2	14.2	14.0	
外 来	延 患 者 数 (人)	171,053	170,237	174,188	181,086	187,973	
	1 日 平 均 患 者 数 (人)	703.9	697.7	711.0	742.2	770.4	
	診 療 日 数 (日)	243	244	245	244	244	
	新 規 外 来 患 者 数 (人)	15,061	15,390	16,126	15,540	15,177	
	平 均 通 院 回 数 (回)	11.4	11.1	10.8	11.7	12.4	
	紹 介 率 (%)	74.3	74.1	75.5	80.8	84.8	
外 来 入 院 患 者 比 率 (%)		194.9	189.7	189.2	192.1	203.6	

- (注) 1 平均在院日数は入院基本料等の施設基準に係る平均在院日数を記載  
 2 平均通院回数 = (外来) 延患者数 / 新規外来患者数  
 3 平成4年8月から週休2日制導入  
 4 感染症病床は12年11月から稼働 (12年度病床利用率算定に当たり考慮している)  
 5 外来入院患者比率 = 外来1日平均患者数 / 入院 (計) 1日平均患者数

区 分		厚 生 病 院					
		22年度	23年度	24年度	25年度	26年度	
入 院	一 般	病 床 数 (床)	300	300	300	300	300
		1 日 平 均 患 者 数 (人)	253.6	267.4	257.2	258.3	236.7
		病 床 利 用 率 (%)	84.5	89.1	85.7	86.1	78.9
		入 院 延 患 者 数 (人)	92,563	97,854	93,887	94,281	86,395
		新 入 院 患 者 数 (人)	6,153	6,141	6,224	6,066	5,711
		退 院 患 者 数 (人)	6,102	6,162	6,238	6,066	5,698
		平 均 在 院 日 数 (日)	13.7	14.4	13.7	14.4	14.6
	結 核	病 床 数 (床)	-	-	-	-	-
		1 日 平 均 患 者 数 (人)	-	-	-	-	-
		病 床 利 用 率 (%)	-	-	-	-	-
		入 院 延 患 者 数 (人)	-	-	-	-	-
		新 入 院 患 者 数 (人)	-	-	-	-	-
		退 院 患 者 数 (人)	-	-	-	-	-
		平 均 在 院 日 数 (日)	-	-	-	-	-
	感 染 症	病 床 数 (床)	4	4	4	4	4
		1 日 平 均 患 者 数 (人)	0	0	0	0	0
		病 床 利 用 率 (%)	0	0	0	0	0
		入 院 延 患 者 数 (人)	0	0	0	0	0
		新 入 院 患 者 数 (人)	0	0	0	0	0
		退 院 患 者 数 (人)	0	0	0	0	0
		平 均 在 院 日 数 (日)	0	0	0	0	0
計	病 床 数 (床)	304	304	304	304	304	
	1 日 平 均 患 者 数 (人)	253.6	267.4	257.2	258.3	236.7	
	病 床 利 用 率 (%)	83.4	87.9	84.6	85.0	77.9	
	入 院 延 患 者 数 (人)	92,563	97,854	93,887	94,281	86,395	
	新 入 院 患 者 数 (人)	6,153	6,141	6,224	6,066	5,711	
	退 院 患 者 数 (人)	6,102	6,162	6,238	6,066	5,698	
	診 療 日 数 (日)	365	366	365	365	365	
	平 均 在 院 日 数 (日)	13.7	14.4	13.7	14.4	14.4	
外 来	延 患 者 数 (人)	130,671	137,174	136,220	132,285	125,095	
	1 日 平 均 患 者 数 (人)	537.7	562.2	556.0	542.2	512.7	
	診 療 日 数 (日)	243	244	245	244	244	
	新 規 外 来 患 者 数 (人)	9,373	9,345	9,436	8,919	8,907	
	平 均 通 院 回 数 (回)	13.9	14.7	14.4	14.8	14.0	
	紹 介 率 (%)	-	-	-	-	-	
外 来 入 院 患 者 比 率 (%)		212.0	210.2	216.2	209.9	216.6	

- (注) 1 平均在院日数は入院基本料等の施設基準に係る平均在院日数を記載  
2 平均通院回数 = (外来) 延患者数 / 新規外来患者数  
3 平成4年8月から週休2日制導入  
4 外来入院患者比率 = 外来1日平均患者数 / 入院(計)1日平均患者数

区 分		計					
		22年度	23年度	24年度	25年度	26年度	
入 院	一 般	病 床 数 (床)	717	717	717	717	717
		1 日 平 均 患 者 数 (人)	614.1	633.4	635.1	643.6	613.9
		病 床 利 用 率 (%)	85.6	88.3	88.6	89.8	85.6
		入 院 延 患 者 数 (人)	224,135	231,822	231,822	234,914	224,090
		新 入 院 患 者 数 (人)	14,942	14,933	14,933	15,357	14,873
		退 院 患 者 数 (人)	14,917	14,944	14,944	15,352	14,879
		平 均 在 院 日 数 (日)	14.0	14.5	14.5	14.3	14.1
	結 核	病 床 数 (床)	10	10	10	10	10
		1 日 平 均 患 者 数 (人)	0.7	1.7	1.7	1.1	1.1
		病 床 利 用 率 (%)	7.0	16.9	17.0	10.7	10.6
		入 院 延 患 者 数 (人)	256	619	619	392	387
		新 入 院 患 者 数 (人)	5	7	7	8	7
		退 院 患 者 数 (人)	3	7	7	2	4
	感 染 症	平 均 在 院 日 数 (日)	63.3	87.4	87.4	78.0	69.6
		病 床 数 (床)	8	8	8	8	8
		1 日 平 均 患 者 数 (人)	0	0	0	0	0
		病 床 利 用 率 (%)	0	0	0	0	0
		入 院 延 患 者 数 (人)	0	0	0	0	0
		新 入 院 患 者 数 (人)	0	0	0	0	0
		退 院 患 者 数 (人)	0	0	0	0	0
	計	平 均 在 院 日 数 (日)	0	0	0	0	0
病 床 数 (床)		735	735	735	735	735	
1 日 平 均 患 者 数 (人)		614.8	635.1	636.8	644.7	615.0	
病 床 利 用 率 (%)		83.6	86.4	86.6	87.7	83.7	
入 院 延 患 者 数 (人)		224,391	232,441	232,441	235,306	224,477	
新 入 院 患 者 数 (人)		14,947	14,940	14,940	15,365	14,880	
退 院 患 者 数 (人)		14,920	14,951	14,951	15,354	14,883	
外 来	診 療 日 数 (日)	365	366	365	365	365	
	平 均 在 院 日 数 (日)	14.0	14.6	14.6	14.3	14.1	
	延 患 者 数 (人)	301,724	307,411	307,411	313,371	313,068	
	1 日 平 均 患 者 数 (人)	1,241.7	1,259.9	1,254.7	1,284.3	1,283.1	
	診 療 日 数 (日)	243	244	245	244	244	
外 来 入 院 患 者 比 率 (%)	新 規 外 来 患 者 数 (人)	24,434	24,735	24,735	24,459	24,084	
	平 均 通 院 回 数 (回)	12.3	12.4	12.4	12.8	13.0	
外 来 入 院 患 者 比 率 (%)		202.0	198.4	197.0	199.2	208.6	

- (注) 1 平均在院日数 = (入院延患者数 - 退院患者数) / {(新入院患者数 + 退院患者数) × 2}
- 2 平均通院回数 = (外来) 延患者数 / 新規外来患者数
- 3 平成4年8月から週休2日制導入
- 4 外来入院患者比率 = 外来1日平均患者数 / 入院(計)1日平均患者数

## 2 年度別診療科別患者数

(1) 中央病院

【入院患者】

(単位：人)

年度	内科	神経内科	心臓内科	精神科	小児科	整形外科	形成外科	脳神経外科	呼吸器科 外科 心臓血管科	小外科	皮膚科	泌尿器科	産婦人科	眼科	耳鼻いんこ う科	放射線科	麻酔科	救急科	歯科 口腔科	計	1日 平均	診療 日数	
11	39,985	2,071	11,425	-	6,994	16,491	24,599	1,252	6,633	9,224	351	1,854	3,331	7,423	2,022	3,704	4,999	-	2,268	145,017	396.2	366	
12	35,717	6,415	10,651	-	7,376	16,231	24,650	1,426	4,511	9,539	380	1,309	2,994	9,985	2,249	3,109	4,685	468	1,650	2,258	145,603	398.9	365
13	39,651	8,406	9,453	-	7,947	15,039	23,761	931	4,345	8,100	255	742	3,368	9,323	2,141	4,573	4,421	18	2,759	2,029	147,262	403.5	365
14	40,627	9,144	8,932	-	7,732	12,503	21,680	1,184	6,763	9,416	239	267	3,537	8,593	2,064	4,543	3,918	4	2,941	2,017	146,104	400.3	365
15	41,946	7,878	7,694	-	8,806	13,463	21,932	1,004	6,571	10,554	191	686	2,871	9,336	954	4,868	3,433	23	420	1,564	144,194	394.0	366
16	40,677	9,152	7,539	-	7,536	11,462	20,833	1,548	6,964	9,926	241	725	2,753	9,324	2,376	4,673	2,787	9	72	1,898	140,495	384.9	365
17	42,694	9,778	7,778	-	7,667	10,197	19,344	1,235	5,341	9,418	230	366	3,053	7,860	2,380	4,665	2,549	0	914	1,310	136,779	374.7	365
18	41,397	8,072	7,895	-	9,472	12,322	18,100	1,231	4,761	11,472	115	147	2,391	10,099	2,638	4,771	2,910	6	1,126	980	140,105	383.8	365
19	44,944	8,084	8,217	-	9,972	12,538	18,936	647	5,000	8,654	51	102	1,567	9,825	2,633	4,756	2,167	0	1,350	1,020	140,493	383.9	366
20	42,729	9,206	8,053	-	10,014	11,565	17,138	831	6,704	8,147	68	95	1,598	9,054	2,083	3,532	1,900	0	1,238	805	134,760	369.2	365
21	47,585	9,032	7,512	-	11,305	12,010	13,712	806	5,937	7,732	169	253	2,935	9,956	1,429	3,784	2,065	0	1,163	643	138,028	378.2	365
22	46,590	7,607	8,346	-	12,106	10,871	13,539	760	4,917	7,247	119	98	2,846	9,686	1,386	2,820	1,610	0	799	481	131,828	361.2	365
23	48,070	8,793	8,203	-	11,537	10,140	15,132	657	4,958	6,974	108	133	2,923	9,997	954	2,856	1,888	0	826	438	134,587	367.7	366
24	49,393	8,664	11,853	-	10,354	10,058	14,841	688	4,887	7,484	101	181	1,070	10,354	1,074	3,275	1,309	0	967	626	137,179	375.8	365
25	53,265	8,121	11,224	-	9,279	9,506	14,891	907	4,065	7,381	122	135	3,785	11,565	1,318	2,712	1,099	0	791	859	141,025	386.4	365
26	48,937	9,739	10,552	-	9,165	10,155	15,603	554	3,332	7,100	254	362	4,474	11,321	1,250	2,645	732	0	742	1,125	138,082	378.3	365

(注) 平成7年7月から内科から循環器科を独立。  
平成8年度までは内科に神経内科の患者数を含む。  
平成21年度から循環器科を心臓内科に変更。

【外来患者】

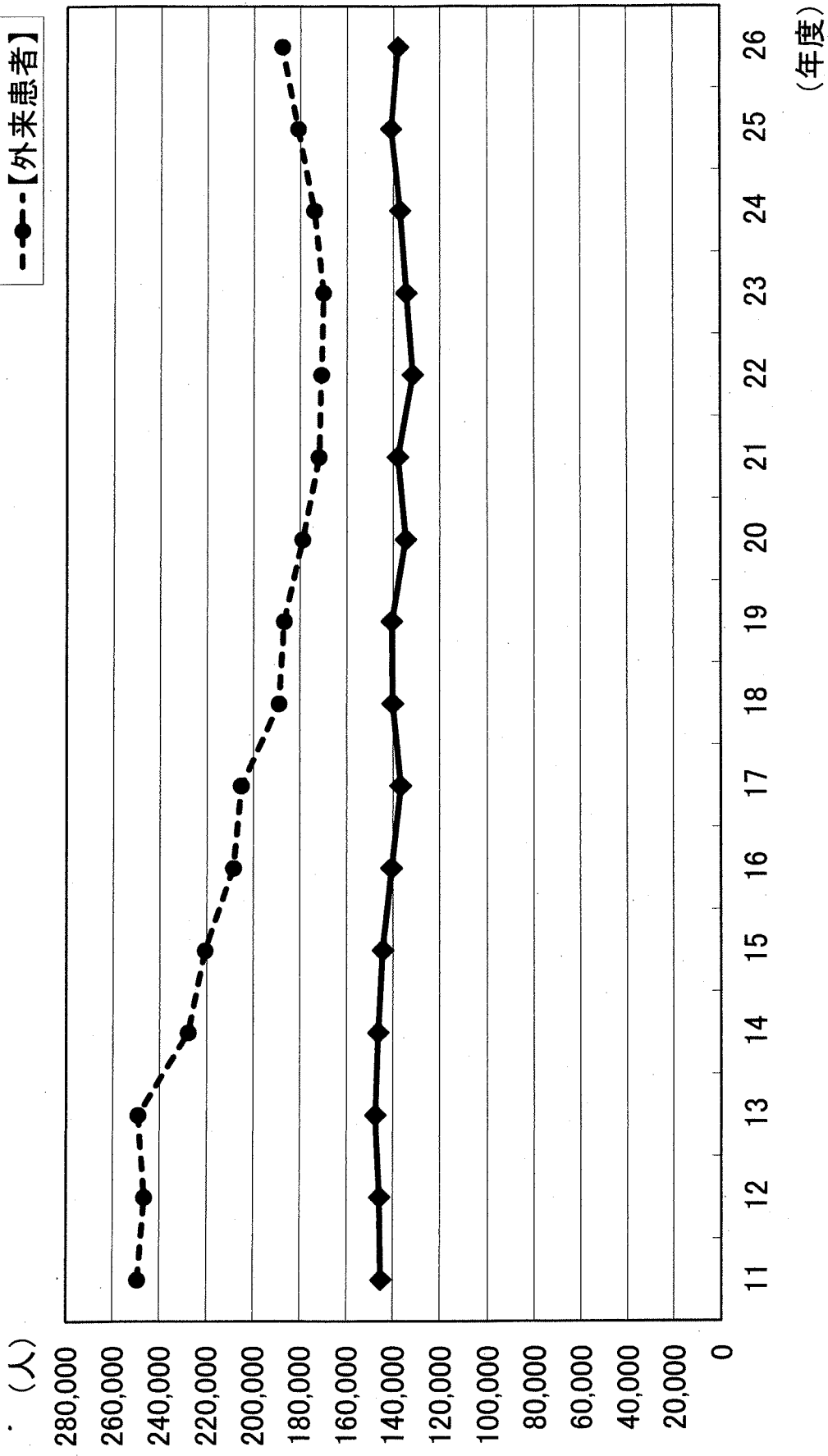
(単位：人)

年度	内科	神経内科	心臓内科	精神科	小児科	整形外科	形成外科	脳神経外科	呼吸器科 外科 心臓血管科	小外科	皮膚科	泌尿器科	産婦人科	眼科	耳鼻いんこ う科	放射線科	麻酔科	救急科	歯科 口腔科	計	1日 平均	診療 日数	
11	50,820	6,913	15,658	13,014	23,482	9,408	32,074	3,609	4,179	10,244	521	17,796	7,957	13,291	13,029	13,123	3,098	932	-	10,317	249,465	1,022.4	244
12	45,661	9,128	17,129	13,852	23,992	8,771	32,460	2,218	3,662	10,228	404	18,039	7,731	12,870	13,633	13,022	3,071	700	169	9,886	246,626	1,006.6	245
13	43,796	10,762	18,168	13,598	26,991	8,426	31,695	2,058	3,005	9,532	472	19,249	8,673	12,034	13,767	13,153	3,443	514	642	9,354	249,332	1,017.7	245
14	42,014	8,583	17,668	12,848	25,929	6,438	28,586	2,211	2,552	8,494	420	13,690	8,597	12,159	12,584	12,353	3,897	208	652	8,083	227,966	930.5	245
15	42,901	8,877	15,050	13,257	25,477	5,893	27,707	2,116	2,363	8,305	317	10,799	8,842	12,473	11,718	12,202	3,907	161	213	8,228	220,796	897.5	246
16	41,468	9,692	14,801	12,296	18,974	5,843	26,451	2,323	2,299	8,427	438	9,617	8,999	11,588	11,623	11,816	3,758	108	25	7,931	208,477	857.9	243
17	41,583	9,175	14,307	12,680	17,947	5,645	27,076	2,368	2,072	8,413	319	8,834	8,708	12,077	10,247	11,773	3,973	99	239	7,611	205,146	840.8	244
18	38,092	8,191	13,244	11,821	15,788	5,224	26,371	2,189	1,623	8,313	248	8,011	8,295	12,081	6,587	10,659	4,195	62	316	7,737	189,047	771.6	245
19	39,962	8,311	13,487	11,645	13,728	5,175	24,901	1,859	1,657	8,233	310	8,202	6,724	13,221	6,670	11,054	3,961	54	464	7,294	186,912	762.9	245
20	38,744	7,493	13,192	10,881	14,829	5,193	23,531	2,036	1,859	7,485	395	7,719	6,273	13,565	5,712	10,134	3,948	40	321	6,263	179,013	736.7	243
21	39,889	6,937	12,990	10,537	14,696	4,799	21,000	1,731	1,876	7,244	340	6,775	6,766	12,864	5,669	8,694	3,946	43	262	5,537	171,995	710.7	242
22	40,327	6,844	13,334	10,450	13,557	5,048	22,619	1,555	1,831	6,610	332	6,651	7,375	13,702	6,043	5,949	3,211	22	261	5,332	171,053	703.9	243
23	40,482	6,519	12,844	10,762	14,307	5,179	23,149	1,691	1,821	6,580	255	6,166	7,238	12,864	6,356	5,852	3,059	17	216	4,880	170,237	697.7	244
24	41,881	6,964	13,837	10,355	14,654	5,382	24,020	1,705	1,775	7,653	282	7,019	4,447	11,695	6,570	6,781	3,874	21	197	5,076	174,188	711.0	245
25	42,483	7,987	14,784	10,104	13,056	5,109	24,076	1,642	1,992	8,791	321	6,826	5,830	13,060	7,137	6,596	4,267	20	195	6,810	181,086	742.2	244
26	44,965	8,202	14,990	9,383	12,787	6,030	25,316	1,603	2,016	8,407	309	6,662	6,345	13,659	7,777	6,577	5,084	22	186	7,653	187,973	770.4	244

(注) 平成4年8月から週休2日制導入  
平成7年7月から内科から循環器科を独立  
平成8年度までは内科に神経内科の患者数を含む。  
平成21年度から循環器科を心臓内科に変更。

# 年度別延患者数(中央病院)

—◆—【入院患者】  
 -●-【外来患者】



(2) 厚生病院  
【入院患者】

(単位：人)

年度	内科	呼吸器内科	消化器内科	脳神経内科	循環器内科	精神科	小児科	外科	消化器外科	整形外科	脳神経外科	皮膚科	泌尿器科	産人	婦科	眼科	耳鼻いんこう科	放射線科	計	1 平均	1 日 診 日	療 診 数
11	25,313	-	-	3,951	4,340	-	7,233	19,796	-	16,168	-	-	-	13,571	2,446	2,446	1,652	4,858	99,328	271.4	366	
12	25,419	-	-	4,858	3,751	-	8,552	18,924	-	15,735	-	-	-	14,424	1,010	1,010	1,309	4,184	98,166	268.9	365	
13	27,090	-	-	4,113	3,882	-	7,295	17,450	-	13,680	-	-	-	13,562	771	771	1,235	3,596	92,674	253.9	365	
14	26,799	-	-	4,659	3,818	-	7,652	20,326	-	10,949	-	-	-	13,914	658	658	1,423	2,511	92,709	254.0	365	
15	31,369	-	-	6,869	4,707	-	7,485	19,870	-	9,133	-	-	-	12,629	439	439	1,456	1,738	95,695	261.5	366	
16	29,916	-	-	5,433	5,495	-	6,464	20,691	-	8,854	-	-	-	11,552	125	125	1,721	328	90,579	248.2	365	
17	28,379	-	-	6,328	6,009	-	5,788	18,587	-	9,786	3,050	-	-	10,588	149	149	1,853	164	90,681	248.4	365	
18	28,020	-	-	4,962	5,440	-	4,941	18,798	-	9,929	3,417	-	1,514	10,242	153	153	1,085	81	88,582	242.7	365	
19	25,665	-	-	2,672	4,751	-	4,979	17,715	-	9,207	2,965	-	1,671	11,809	77	77	1,265	101	82,877	226.4	366	
20	25,948	-	-	2,656	4,752	-	4,176	20,827	-	8,684	2,230	-	2,100	11,455	130	130	1,268	58	84,284	230.9	365	
21	22,354	7,738	-	4,520	4,575	-	4,325	14,944	6,048	7,666	4,197	-	2,775	9,804	174	174	705	9	89,834	246.1	365	
22	10,797	8,893	13,745	2,964	4,217	-	4,539	12,452	7,394	10,280	4,859	-	2,138	9,421	0	0	864	0	92,563	253.6	365	
23	9,349	9,528	16,327	4,455	4,961	-	4,650	12,662	8,970	9,935	4,214	-	2,394	9,711	0	0	698	0	97,854	267.4	366	
24	9,063	9,981	14,035	2,324	4,621	-	4,633	13,474	9,277	11,400	4,350	-	528	9,416	0	0	785	0	93,887	257.2	365	
25	9,796	12,136	13,758	3,575	3,763	-	4,004	11,558	11,344	10,206	4,494	-	0	8,887	0	0	760	0	94,281	258.3	365	
26	10,941	10,658	12,964	3,246	3,650	-	4,042	10,528	9,988	7,970	4,032	-	0	7,582	0	0	794	0	86,395	236.7	365	

(注) 平成 2 1 年度から循環器科を循環器内科に変更。平成 2 2 年度から神経内科を脳神経内科に変更。平成 2 2 年度から内科から消化器内科を独立。

【外来患者】

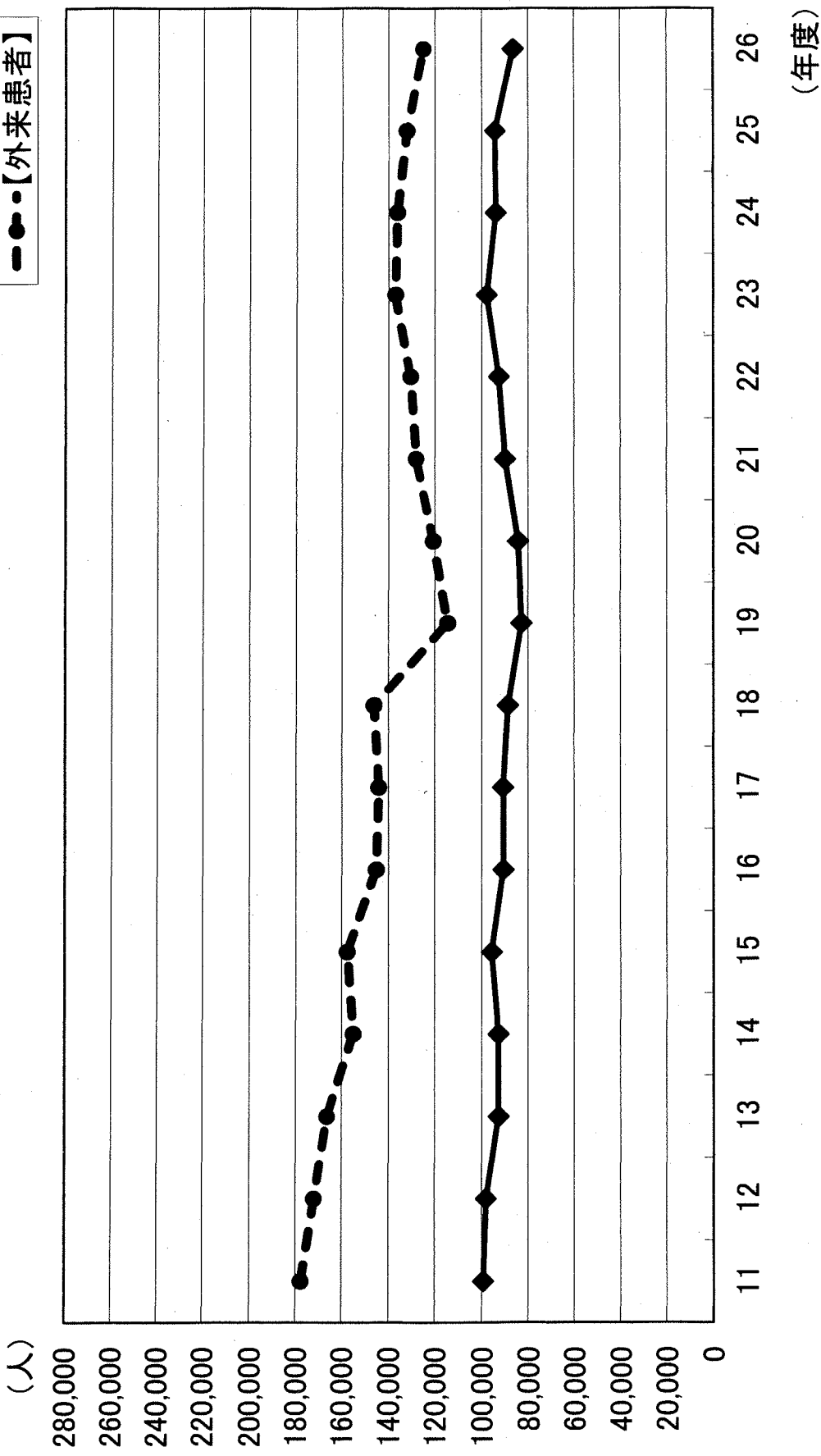
(単位：人)

年度	内科	呼吸器内科	消化器内科	脳神経内科	循環器内科	精神科	小児科	外科	消化器外科	整形外科	脳神経外科	皮膚科	泌尿器科	産人	婦科	眼科	耳鼻いんこう科	放射線科	計	1 平均	1 日 診 日	療 診 数
11	42,334	-	-	7,769	7,356	2,508	20,973	19,987	-	20,316	-	3,696	2,666	20,126	13,224	13,224	7,392	9,452	177,799	728.7	244	
12	40,526	-	-	6,625	7,757	2,578	21,211	19,649	-	21,748	-	3,873	2,466	16,824	12,465	12,465	7,068	9,330	172,120	702.5	245	
13	39,257	-	-	7,205	7,824	2,180	21,114	18,395	-	19,469	-	4,086	2,399	16,812	11,996	11,996	6,252	9,377	166,366	679.0	245	
14	35,273	-	-	6,157	6,061	2,458	21,248	17,448	-	18,227	-	4,134	2,208	15,727	10,430	10,430	5,648	9,963	154,982	632.6	245	
15	35,929	-	-	7,369	6,621	2,640	22,968	17,626	-	19,835	-	4,095	2,135	15,066	8,656	8,656	5,767	8,904	157,611	640.7	246	
16	34,894	-	-	7,124	6,622	3,044	21,836	17,083	-	19,044	-	3,564	2,218	13,708	6,235	6,235	5,676	4,227	145,275	597.8	243	
17	33,421	-	-	7,092	6,696	3,346	21,249	16,117	-	20,775	1,509	2,337	2,273	11,983	7,361	7,361	5,718	4,241	144,118	590.6	244	
18	32,636	-	-	7,524	6,795	3,386	22,202	15,836	-	20,530	2,492	1,291	3,590	11,831	7,528	7,528	6,305	4,368	146,314	597.2	245	
19	27,366	-	-	2,526	5,702	2,244	19,321	14,607	-	12,473	1,103	715	3,277	11,145	5,447	5,447	6,043	2,576	114,545	467.5	245	
20	27,996	-	-	2,924	6,137	2,406	19,293	15,978	-	12,804	1,376	781	4,096	12,583	6,063	6,063	6,509	1,817	120,763	497.0	243	
21	28,691	4,530	-	3,291	6,574	1,826	20,677	14,834	1,800	12,446	2,050	1,196	4,631	12,307	5,091	5,091	6,179	2,061	128,184	529.7	242	
22	19,876	5,110	11,163	3,925	6,508	1,502	20,188	13,197	3,152	13,405	2,473	1,449	5,104	12,861	2,294	2,294	6,481	1,983	130,671	537.7	243	
23	20,278	5,566	11,454	3,934	6,721	1,378	21,944	13,738	3,735	13,998	2,476	1,544	5,237	14,329	2,135	2,135	6,647	2,060	137,174	562.2	244	
24	21,842	5,672	10,821	3,529	6,062	1,366	23,256	12,706	4,147	12,901	2,445	1,340	3,746	16,238	2,136	2,136	6,517	1,496	136,220	556.0	245	
25	19,639	6,216	11,360	3,367	5,909	1,363	21,539	13,303	4,787	12,562	2,426	1,167	2,895	15,080	1,973	1,973	5,890	2,809	132,285	542.2	244	
26	17,534	6,235	11,025	3,196	5,170	1,196	20,575	12,322	4,567	11,556	2,566	1,191	3,020	14,499	1,958	1,958	5,976	2,509	125,095	512.7	244	

(注) 平成 4 年 8 月から週休 2 日制導入  
平成 2 1 年度から循環器科を循環器内科に変更。平成 2 2 年度から神経内科を脳神経内科に変更。平成 2 2 年度から内科から消化器内科を独立。

# 年度別延患者数(厚生病院)

—◆—【入院患者】  
 -●-【外来患者】



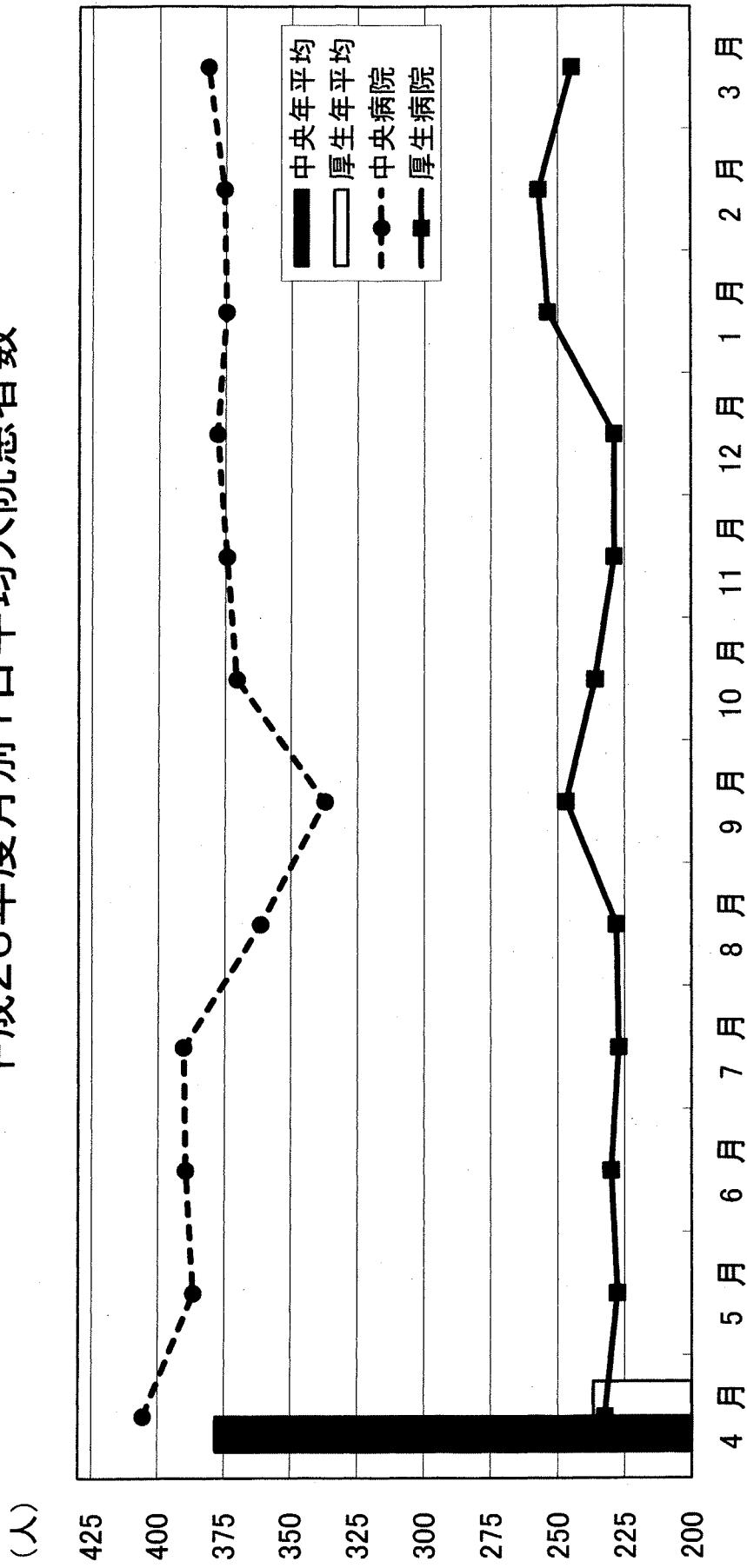


### 3 年度別月別延入院患者数・1日平均入院患者数

(単位：人)

区分	年度	4月	5月	6月	7月	8月	9月	10月	11月	12月	1月	2月	3月	計
中央病院	延患者数	11,425	10,984	10,741	11,248	11,316	10,758	11,351	10,335	10,832	10,769	10,450	11,619	131,828
	一日平均患者数	10,891	11,361	11,369	11,480	11,545	11,114	11,292	11,122	11,380	10,807	10,754	11,472	134,587
		11,266	11,417	11,475	11,452	11,220	10,945	11,781	11,437	11,391	11,622	11,190	11,983	137,179
		12,092	12,199	11,961	12,029	11,620	11,295	11,394	11,591	11,905	11,741	11,142	12,056	141,025
		12,170	11,991	11,690	12,107	11,202	10,117	11,492	11,236	11,721	11,621	10,898	11,837	138,082
		380.8	354.3	358.0	362.8	365.0	358.6	366.2	344.5	349.4	347.4	373.2	374.8	361.2
厚生病院	延患者数	7,060	7,222	7,084	7,806	8,017	7,893	8,239	7,764	7,717	7,874	7,445	8,442	92,563
	一日平均患者数	8,163	8,612	7,757	7,654	8,194	7,883	7,914	8,141	8,166	8,712	8,250	8,408	97,854
		8,313	7,638	7,004	7,566	8,127	7,597	8,057	8,133	8,239	7,688	7,469	8,056	93,887
		7,573	7,960	7,819	7,684	7,855	7,512	8,020	7,955	8,277	8,015	7,750	7,861	94,281
		6,975	7,061	6,902	7,046	7,071	7,406	7,316	6,865	7,096	7,866	7,205	7,586	86,395
		235.3	233.0	236.1	251.8	258.6	263.1	265.8	258.8	248.9	254.0	265.9	272.3	253.6
計	延患者数	18,485	18,206	17,825	19,054	19,333	18,651	19,590	18,099	18,549	18,643	17,895	20,061	224,391
	一日平均患者数	19,054	19,973	19,126	19,134	19,739	18,997	19,206	19,263	19,546	19,519	19,004	19,880	232,441
		19,579	19,055	18,479	19,018	19,347	18,542	19,838	19,570	19,630	19,310	18,659	20,039	231,066
		19,665	20,159	19,780	19,713	19,475	18,807	19,414	19,546	20,182	19,756	18,892	19,917	235,306
		19,145	19,052	18,592	19,153	18,273	17,523	18,808	18,101	18,817	19,487	18,103	19,423	224,477
		616.2	587.3	594.2	614.6	623.6	621.7	631.9	603.3	598.4	601.4	639.1	647.1	614.8
	635.1	644.3	637.5	617.2	636.7	633.2	619.5	642.1	630.5	629.6	655.3	641.3	635.1	
	652.6	614.7	616.0	613.5	624.1	618.1	639.9	652.3	633.2	622.9	643.4	646.4	633.1	
	655.5	650.3	659.3	635.9	628.2	626.9	626.3	651.5	651.0	637.3	651.4	642.5	644.7	
	638.2	614.6	619.7	617.8	589.5	584.1	606.7	603.4	607.0	628.6	624.2	626.5	615.0	

# 平成26年度月別1日平均入院患者数



4 年度別月別延外来患者数・1日平均外来患者数

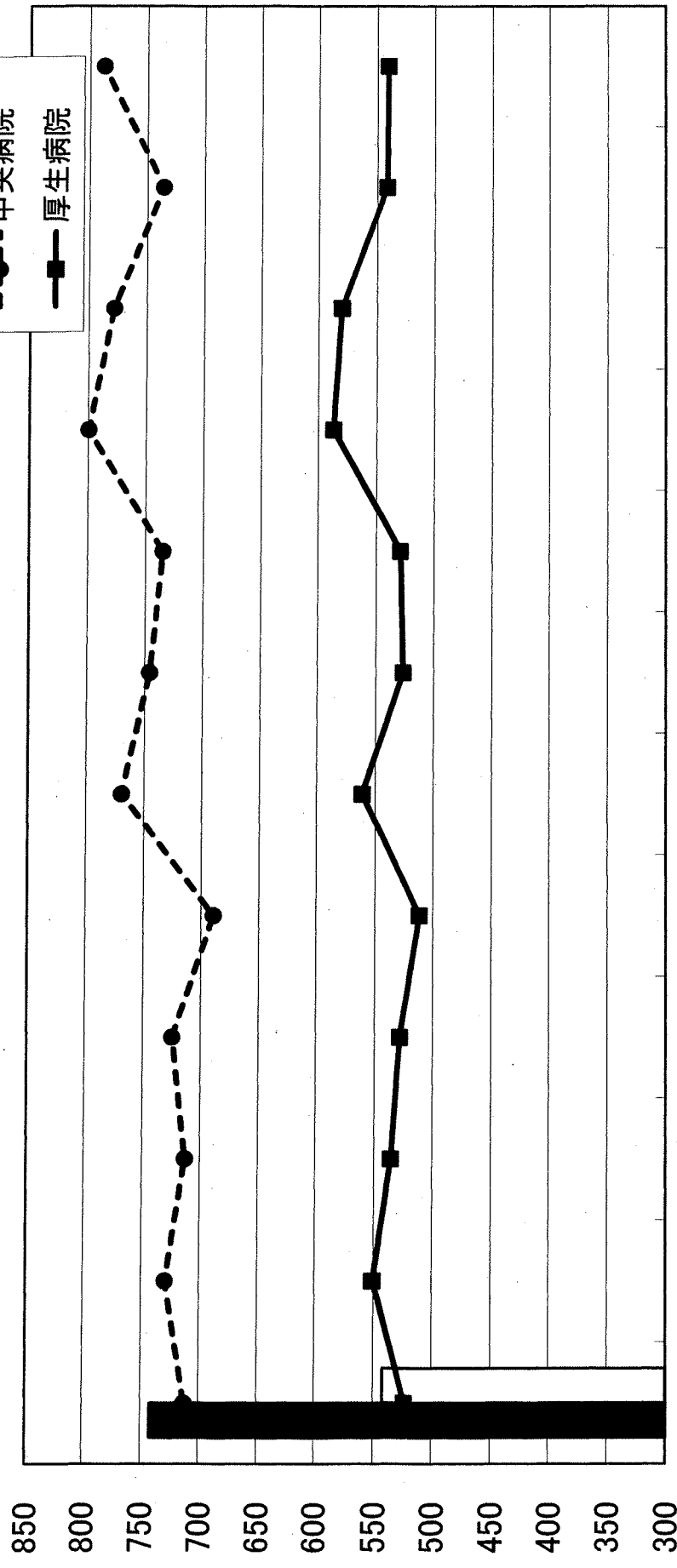
(単位：人)

区分	年度	4月	5月	6月	7月	8月	9月	10月	11月	12月	1月	2月	3月	計	
中央病院	延患者数	14,711	13,506	14,645	14,563	14,849	14,658	14,140	14,245	14,036	13,348	13,074	15,278	171,053	
	一日平均患者数	700.5	750.3	665.7	693.5	675.0	732.9	707.0	712.3	738.7	702.5	688.1	694.5	703.9	
	厚生病院	延患者数	14,247	14,080	14,869	14,168	15,377	13,951	13,956	14,058	13,968	13,266	13,099	15,198	170,237
		一日平均患者数	712.4	741.1	675.9	708.4	668.6	697.6	697.8	702.9	735.2	698.2	623.8	723.7	697.7
		延患者数	14,042	14,501	14,034	15,122	15,458	14,091	15,365	14,538	14,393	14,164	13,393	15,087	174,188
		一日平均患者数	712.5	729.5	712.9	724.5	689.4	769.2	745.9	734.9	799.8	778.2	735.8	787.8	742.2
計	延患者数	15,927	15,698	15,666	16,490	15,399	15,989	16,928	14,431	15,378	15,264	14,060	16,743	187,973	
	一日平均患者数	758.4	784.9	746.0	749.5	733.3	799.5	769.5	801.7	809.4	803.4	740.0	761.0	770.4	
	延患者数	11,157	10,372	10,752	10,826	11,001	10,688	10,709	10,886	11,763	10,750	9,891	11,876	130,671	
	一日平均患者数	531.3	576.2	488.7	515.5	500.0	534.4	535.5	544.3	619.1	565.8	520.6	539.8	537.7	
	延患者数	11,341	11,414	11,460	11,252	12,267	11,411	11,303	11,218	11,428	11,146	11,218	11,716	137,174	
	一日平均患者数	567.1	600.7	520.9	562.6	533.3	570.6	565.2	560.9	601.5	586.6	534.2	557.9	562.2	
計	延患者数	559.7	569.2	518.3	560.1	528.0	560.5	549.4	540.5	608.8	590.8	552.7	545.2	556.0	
	一日平均患者数	523.4	550.9	535.9	528.5	511.7	561.3	526.7	529.3	586.9	580.2	541.8	540.9	542.2	
	延患者数	489.9	514.7	483.3	511.0	491.5	513.6	494.6	533.1	557.5	589.5	500.9	488.3	512.7	
	一日平均患者数	25,868	23,878	25,397	25,389	25,850	25,346	24,849	25,131	25,799	24,098	22,965	27,154	301,724	
	延患者数	25,588	25,494	26,329	25,420	27,644	25,362	25,259	25,276	25,396	24,412	24,317	26,914	307,411	
	一日平均患者数	25,235	26,455	24,918	26,884	27,602	24,741	27,451	25,889	25,960	25,389	23,894	25,990	310,408	
計	延患者数	25,954	26,889	24,975	27,566	26,424	25,279	27,997	25,283	26,348	25,808	24,276	26,572	313,371	
	一日平均患者数	26,215	25,992	25,816	27,733	25,720	26,261	27,809	24,026	25,970	26,464	23,577	27,485	313,068	
	延患者数	1,231.8	1,326.6	1,154.4	1,209.0	1,175.0	1,267.3	1,242.5	1,256.6	1,357.8	1,268.3	1,208.7	1,234.3	1,241.7	
	一日平均患者数	1,279.4	1,341.8	1,196.8	1,271.0	1,201.9	1,268.1	1,263.0	1,263.8	1,336.6	1,284.8	1,158.0	1,281.6	1,259.9	
	延患者数	1,261.8	1,259.8	1,186.6	1,280.2	1,200.1	1,302.2	1,247.8	1,232.8	1,366.3	1,336.3	1,257.6	1,299.5	1,267.0	
	一日平均患者数	1,235.9	1,280.4	1,248.8	1,253.0	1,201.1	1,330.5	1,272.6	1,264.2	1,386.7	1,358.3	1,277.7	1,328.6	1,284.3	
計	延患者数	1,248.3	1,299.6	1,229.3	1,260.6	1,224.8	1,313.1	1,264.0	1,334.8	1,366.8	1,392.8	1,240.9	1,249.3	1,283.1	
	一日平均患者数	1,248.3	1,299.6	1,229.3	1,260.6	1,224.8	1,313.1	1,264.0	1,334.8	1,366.8	1,392.8	1,240.9	1,249.3	1,283.1	

# 平成26年度月別1日平均外来患者数

- 中央年平均
- 厚生年平均
- 中央病院
- 厚生病院

(人)

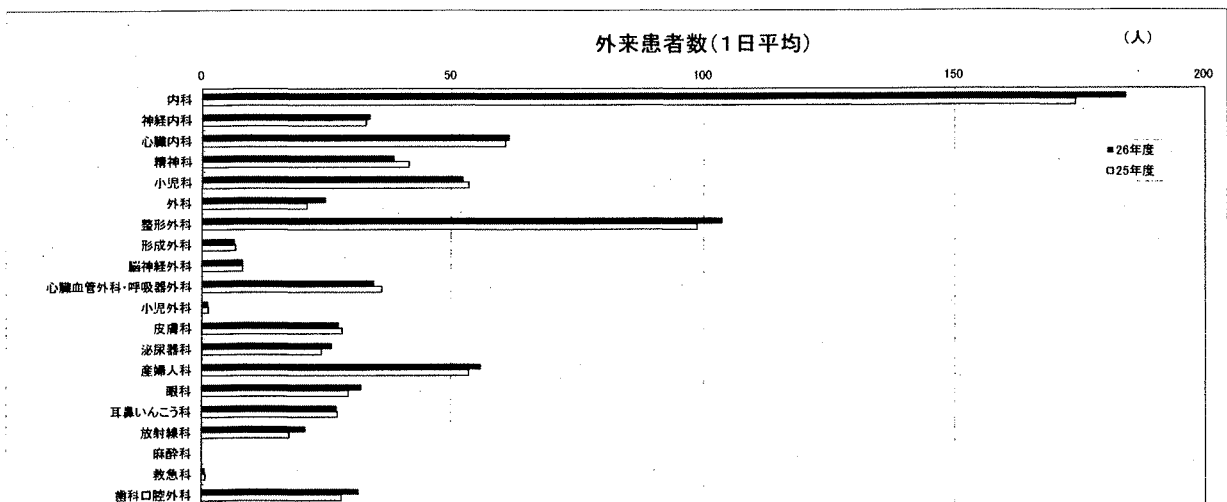
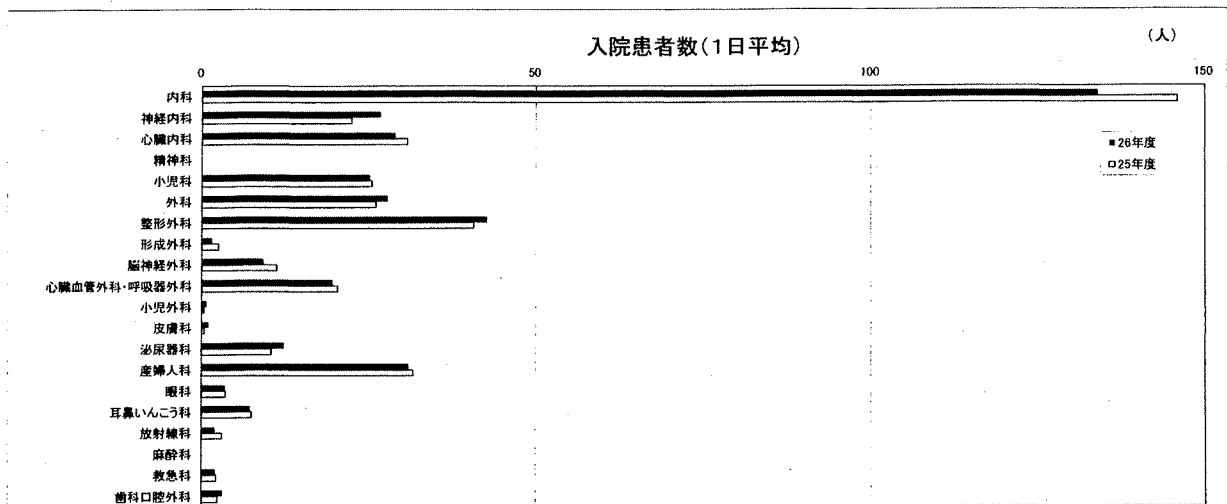


4月 5月 6月 7月 8月 9月 10月 11月 12月 1月 2月 3月

### 5 診療科別1日平均患者数

(1)中央病院

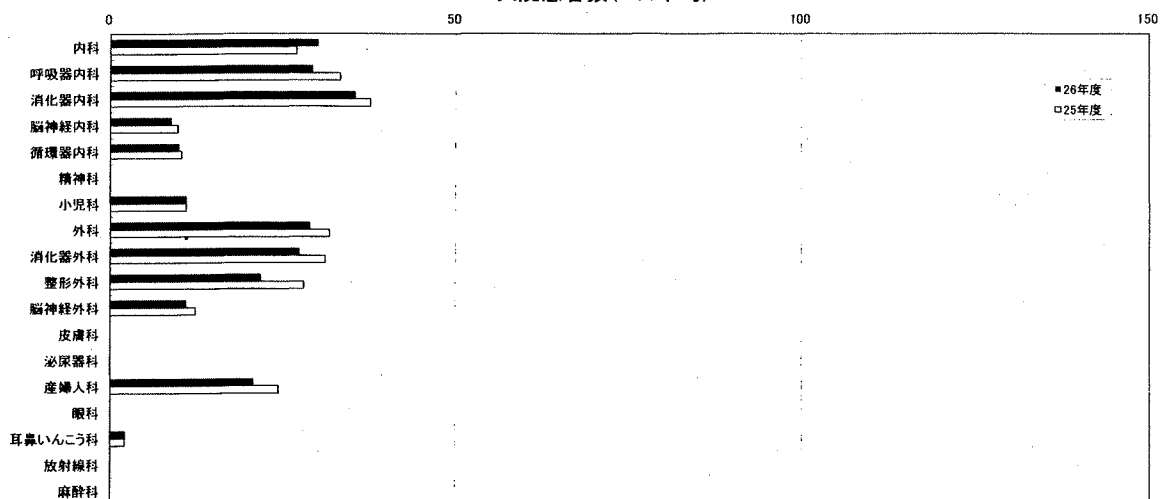
区	分		内	神	心	精	小	外	整	形	脳	呼	小	皮	泌	産	眼	耳	放	麻	救	歯	計
			科	経	臓	神	児	科	形	神経	吸	児	膚	尿	婦	科	鼻	射	酔	急	科	科	
入院	25年度	患者数(人)	145.9	22.2	30.8	-	25.4	26.0	40.8	2.5	11.1	20.2	0.3	0.4	10.4	31.7	3.6	7.4	3.0	-	2.2	2.4	386.4
		構成割合(%)	38.6	5.9	8.1	-	6.7	6.9	10.8	0.7	2.9	5.3	0.1	0.1	2.7	8.4	1.0	2.0	0.8	-	0.6	0.6	102.1
	26年度	患者数(人)	134.1	26.7	28.9	-	25.1	27.8	42.7	1.5	9.1	19.5	0.7	1.0	12.3	31.0	3.5	7.2	2.0	-	2.0	3.1	378.3
		構成割合(%)	35.4	7.1	7.6	-	6.6	7.4	11.3	0.4	2.4	5.1	0.2	0.3	3.2	8.2	0.9	1.9	0.5	-	0.5	0.8	100.0
外来	25年度	患者数(人)	174.1	32.7	60.6	41.4	53.5	20.9	98.7	6.7	8.2	36.0	1.3	28.0	23.9	53.5	29.3	27.0	17.5	0.1	0.8	27.9	742.2
		構成割合(%)	23.5	4.4	8.2	5.6	7.2	2.8	13.3	0.9	1.1	4.9	0.2	3.8	3.2	7.2	3.9	3.6	2.4	0.0	0.1	3.8	100.0
	26年度	患者数(人)	184.3	33.6	61.4	38.5	52.4	24.7	103.8	6.6	8.3	34.5	1.3	27.3	26.0	56.0	31.9	27.0	20.8	0.1	0.8	31.4	742.2
		構成割合(%)	24.8	4.5	8.3	5.2	7.1	3.3	14.0	0.9	1.1	4.6	0.2	3.7	3.5	7.5	4.3	3.6	2.8	0.0	0.1	4.2	100.0



(2) 厚生病院

区分	内科	呼吸器内科	消化器内科	脳神経内科	循環器内科	精神科	小児科	外科	消化器外科	整形外科	脳神経外科	皮膚科	泌尿器科	産婦人科	眼科	耳鼻いんこう科	放射線科	麻酔科	計	
																				患者数(人)
入院	25年度	26.8	33.2	37.7	9.8	10.3	-	11.0	31.7	31.1	28.0	12.3	-	-	24.3	-	2.1	-	-	258.3
	26年度	30.0	29.2	35.5	8.9	10.0	-	11.1	28.8	27.4	21.8	11.0	-	-	20.8	-	2.2	-	-	236.7
外来	25年度	80.5	25.5	46.6	13.8	24.2	5.6	88.3	54.5	19.6	51.5	9.9	4.8	11.9	61.8	8.1	24.1	11.5	-	542.2
	26年度	71.9	25.6	45.2	13.1	21.2	4.9	84.3	50.5	18.7	47.4	10.5	4.9	12.4	59.4	8.0	24.5	10.3	-	512.7

入院患者数(1日平均)



外来患者数(1日平均)

