

鳥取県人口移動調査結果速報

《平成27年6月1日現在》

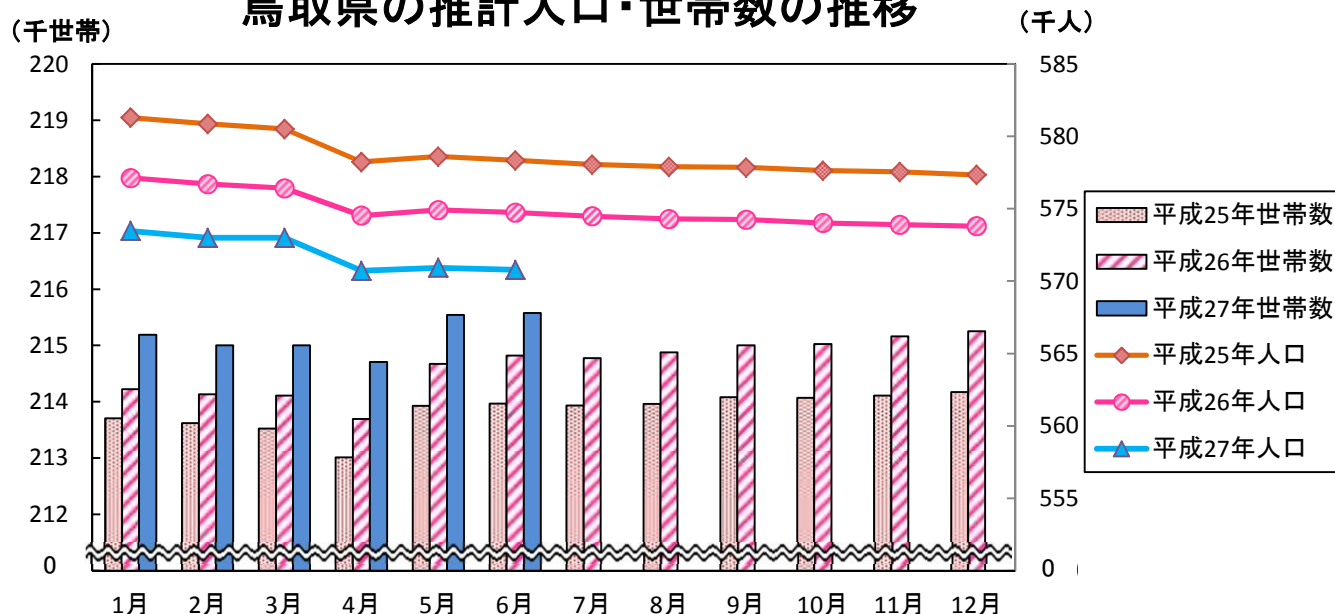
推計人口及び推計世帯数は、平成22年国勢調査を基準として推計したものです。

推計人口 570,774 人
 (男 272,384人、女 298,390人)
 推計世帯数 215,577 世帯

○推計人口は、前月と比べ150人減少しました。

○人口減の要因は、自然増減が155人減、社会増減が5人増です。

鳥取県の推計人口・世帯数の推移



(人、世帯、%)

区 分	平27・6・1	平27・5・1	平26・6・1	対 前 月		対 前 年 同 月	
				増減数	増減率	増減数	増減率
推計人口	570,774	570,924	574,737	-150	-0.03	-3,963	-0.69
男	272,384	272,427	274,188	-43	-0.02	-1,804	-0.66
女	298,390	298,497	300,549	-107	-0.04	-2,159	-0.72
推計世帯数	215,577	215,541	214,823	36	0.02	754	0.35
自然増減	-155	-231	-207				
出生数	385	362	392	23		-7	
死亡数	540	593	599	-53		-59	
社会増減	5	448	27				
県外転入数	664	1,956	647	-1,292		17	
県外転出数	659	1,508	620	-849		39	

※上表の転入、転出は県外を対象としたものの数値である。

平成27年5月中の市町村別人口動態

人口増加市町村
〈 1市1町 〉

市町村	増減数 (前月比)
米子市	60
江府町	2

人口減少市町村
〈 3市13町1村 〉

市町村	増減数 (前月比)
鳥取市	-36
境港市	-36
八頭町	-18
大山町	-18
岩美町	-15
若桜町	-12
湯梨浜町	-11
南部町	-11
三朝町	-9
伯耆町	-9
倉吉市	-8
日南町	-8
日野町	-7
日吉津村	-5
智頭町	-4
北栄町	-3
琴浦町	-2

○推計人口は、前月と比べ150人減少しました。

○人口増の要因は、自然増減が155人減、社会増減が5人増です。

県計	150人減少
----	--------

人口と世帯数の月別推移

(人、世帯)

年月日	人 口				世 帯 数		一世帯 当たり 人 員
	総 数	人口増減	自然増減	社会増減	総世帯数	月間増減数	
H12 10.1	613,289	-	-	-	201,067	-	3.05
H17 10.1	607,012	-	-	-	209,541	-	2.90
H22 10.1	588,667	-	-	-	211,964	-	2.78
H23 10.1	585,475	-	-	-	213,183	-	2.75
H24 10.1	581,870	-	-	-	213,641	-	2.72
H25 1.1	581,294	-303	-269	-34	213,705	-65	2.72
2.1	580,869	-425	-334	-91	213,623	-82	2.72
3.1	580,516	-353	-290	-63	213,522	-101	2.72
4.1	578,236	-2,280	-353	-1,927	213,015	-507	2.71
5.1	578,604	368	-224	592	213,928	913	2.70
6.1	578,344	-260	-149	-111	213,967	39	2.70
7.1	578,052	-292	-130	-162	213,934	-33	2.70
8.1	577,908	-144	-44	-100	213,965	31	2.70
9.1	577,857	-51	-131	80	214,083	118	2.70
10.1	577,642	-215	-133	-82	214,069	-14	2.70
11.1	577,553	-89	-157	68	214,112	43	2.70
12.1	577,337	-216	-252	36	214,174	62	2.70
H26 1.1	577,120	-217	-291	74	214,222	48	2.69
2.1	576,711	-409	-329	-80	214,135	-87	2.69
3.1	576,422	-289	-270	-19	214,111	-24	2.69
4.1	574,530	-1,892	-318	-1,574	213,693	-418	2.69
5.1	574,917	387	-245	632	214,671	978	2.68
6.1	574,737	-180	-207	27	214,823	152	2.68
7.1	574,482	-255	-160	-95	214,777	-46	2.67
8.1	574,301	-181	-90	-91	214,876	99	2.67
9.1	574,250	-51	-127	76	215,005	129	2.67
10.1	574,022	-228	-143	-85	215,028	23	2.67
11.1	573,901	-121	-176	55	215,165	137	2.67
12.1	573,801	-100	-179	79	215,253	88	2.67
H27 1.1	573,467	-334	-300	-34	215,192	-61	2.66
2.1	573,155	-312	-331	19	215,138	-54	2.66
3.1	572,706	-449	-290	-159	215,096	-42	2.66
4.1	570,707	-1,999	-275	-1,724	214,704	-392	2.66
5.1	570,924	217	-231	448	215,541	837	2.65
6.1	570,774	-150	-155	5	215,577	36	2.65

(注1) 平成12年10月～平成22年10月の人口と世帯数は国勢調査値。
平成23年10月以降の人口と世帯数は、平成22年国勢調査を基準として推計したものである。

人 口 動 態 の 推 移

(人、‰)

年 月	実 数							率 (人口1000人当たり)			
	人口増減	自然増減		社会増減		県外転入	県外転出	出生	死亡	転入	転出
		出生	死亡	社会増減	社会増減						
S 54年	4,714	3,593	8,267	4,674	1,121	17,073	15,952	13.8	7.8	28.5	26.6
55	3,566	3,236	8,196	4,960	330	16,183	15,853	13.6	8.2	26.8	26.2
56	2,701	3,196	8,006	4,810	-495	15,806	16,301	13.2	7.9	26.0	26.8
57	2,331	3,199	7,939	4,740	-868	15,215	16,083	13.0	7.8	24.9	26.4
58	1,899	3,247	8,238	4,991	-1,348	14,533	15,881	13.5	8.2	23.7	25.9
59	1,625	2,939	7,982	5,043	-1,314	14,127	15,441	13.0	8.2	23.0	25.1
60	1,304	2,657	7,508	4,851	-1,353	13,891	15,244	12.2	7.9	22.5	24.7
61	739	2,362	7,342	4,980	-1,623	13,208	14,831	11.9	8.1	21.4	24.1
62	259	2,179	6,989	4,810	-1,920	13,077	14,997	11.3	7.8	21.2	24.3
63	534	1,707	6,887	5,180	-1,173	13,233	14,406	11.2	8.4	21.4	23.3
H 元年	-27	1,450	6,400	4,950	-1,477	13,373	14,850	10.4	8.0	21.7	24.0
2	252	1,171	6,398	5,227	-919	14,142	15,061	10.4	8.5	23.0	24.5
3	-386	830	6,227	5,397	-1,216	14,020	15,236	10.1	8.8	22.8	24.8
4	-750	615	6,019	5,404	-1,365	13,633	14,998	9.8	8.8	22.1	24.4
5	-182	308	5,843	5,535	-490	13,891	14,381	9.5	9.0	22.6	23.4
6	897	513	6,042	5,529	384	14,139	13,755	9.8	9.0	23.0	22.4
7	610	-33	5,746	5,779	643	14,310	13,667	9.3	9.4	23.3	22.2
8	365	207	5,614	5,407	158	13,979	13,821	9.1	8.8	22.7	22.4
9	-78	-78	5,592	5,670	0	14,086	14,086	9.1	9.2	22.9	22.9
10	-100	15	5,643	5,628	-115	14,391	14,506	9.2	9.1	23.4	23.6
11	-368	-463	5,385	5,848	95	14,219	14,124	8.8	9.5	23.1	23.0
12	-346	-303	5,647	5,950	-43	14,209	14,252	9.2	9.7	23.2	23.2
13	-73	-192	5,633	5,825	119	14,528	14,409	9.2	9.5	23.7	23.5
14	-884	-476	5,382	5,858	-408	14,398	14,806	8.8	9.6	23.5	24.2
15	-1,347	-614	5,465	6,079	-733	13,636	14,369	8.9	10.0	22.3	23.5
16	-1,537	-876	5,307	6,183	-661	13,625	14,286	8.7	10.1	22.3	23.4
17	-2,832	-1,254	5,038	6,292	-1,578	12,807	14,385	8.3	10.4	21.1	23.7
18	-2,988	-1,069	5,235	6,304	-1,919	12,264	14,183	8.7	10.4	20.3	23.5
19	-4,269	-1,567	5,051	6,618	-2,702	11,949	14,651	8.4	11.0	19.9	24.4
20	-4,937	-1,735	4,921	6,656	-3,202	10,938	14,140	8.2	11.1	18.3	23.7
21	-3,724	-1,747	4,880	6,627	-1,977	11,405	13,382	8.2	11.2	19.3	22.6
22	-3,361	-2,122	4,793	6,915	-1,239	10,665	11,904	8.1	11.7	18.1	20.2
23	-3,314	-2,031	4,971	7,002	-1,283	10,635	11,918	8.5	12.0	18.2	20.4
24	-3,639	-2,254	4,823	7,077	-1,385	10,431	11,816	8.3	12.2	17.9	20.3
25	-4,174	-2,488	4,752	7,240	-1,686	10,224	11,910	8.2	12.5	17.7	20.6

月別(H25.1～H25.12再掲)

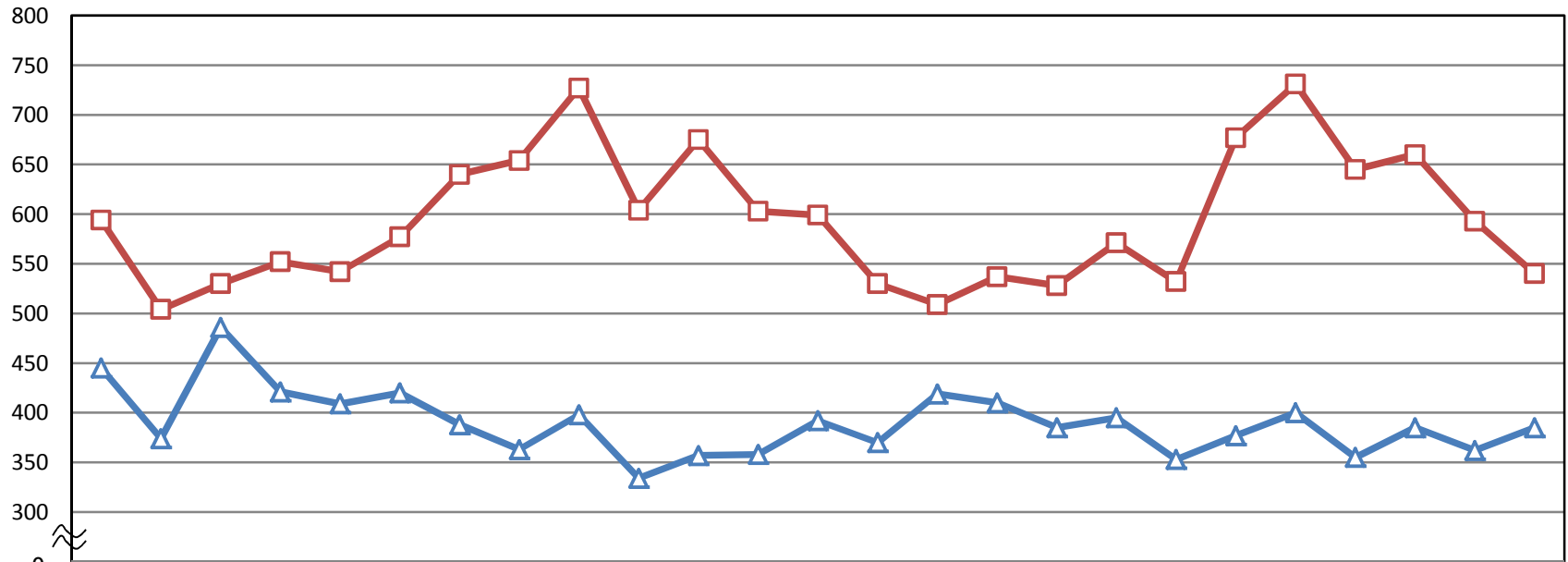
H25.1	-425	-334	374	708	-91	479	570	7.6	14.4	9.7	11.6
2	-353	-290	351	641	-63	558	621	7.9	14.4	12.5	13.9
3	-2,280	-353	314	667	-1,927	1,803	3,730	6.4	13.6	36.7	76.0
4	368	-224	407	631	592	2,070	1,478	8.6	13.3	43.5	31.1
5	-260	-149	445	594	-111	598	709	9.1	12.1	12.2	14.4
6	-292	-130	374	504	-162	585	747	7.9	10.6	12.3	15.7
7	-144	-44	486	530	-100	781	881	9.9	10.8	15.9	17.9
8	-51	-131	421	552	80	850	770	8.6	11.2	17.3	15.7
9	-215	-133	409	542	-82	649	731	8.6	11.4	13.7	15.4
10	-89	-157	420	577	68	709	641	8.6	11.8	14.5	13.1
11	-216	-252	388	640	36	572	536	8.2	13.5	12.1	11.3
12	-217	-291	363	654	74	570	496	7.4	13.3	11.6	10.1
H26.1	-409	-329	398	727	-80	518	598	8.1	14.8	10.6	12.2
2	-289	-270	334	604	-19	615	634	7.6	13.7	13.9	14.3
3	-1,892	-318	357	675	-1,574	2,044	3,618	7.3	13.8	41.9	74.1
4	387	-245	358	603	632	2,111	1,479	7.6	12.8	44.7	31.3
5	-180	-207	392	599	27	647	620	8.0	12.3	13.3	12.7
6	-255	-160	370	530	-95	632	727	7.8	11.2	13.4	15.4
7	-181	-90	419	509	-91	752	843	8.6	10.4	15.4	17.3
8	-51	-127	410	537	76	754	678	8.4	11.0	15.5	13.9
9	-228	-143	385	528	-85	674	759	8.2	11.2	14.3	16.1
10	-121	-176	395	571	55	697	642	8.1	11.7	14.3	13.2
11	-100	-179	353	532	79	538	459	7.5	11.3	11.4	9.7
12	-334	-300	377	677	-34	503	537	7.7	13.9	10.3	11.0
H27.1	-312	-331	400	731	19	571	552	8.2	15.0	11.7	11.3
2	-449	-290	355	645	-159	525	684	8.1	14.7	11.9	15.6
3	-1,999	-275	385	660	-1,724	1,996	3,720	7.9	13.6	41.2	76.7
4	217	-231	362	593	448	1,956	1,508	7.7	12.6	41.7	32.1
5	-150	-155	385	540	5	664	659	7.9	11.1	13.7	13.6

(注) 率(人口1000人当たり)は次の式により、年率換算したものである。

率=月間件数÷月間日数×年間日数÷月初人口×1000

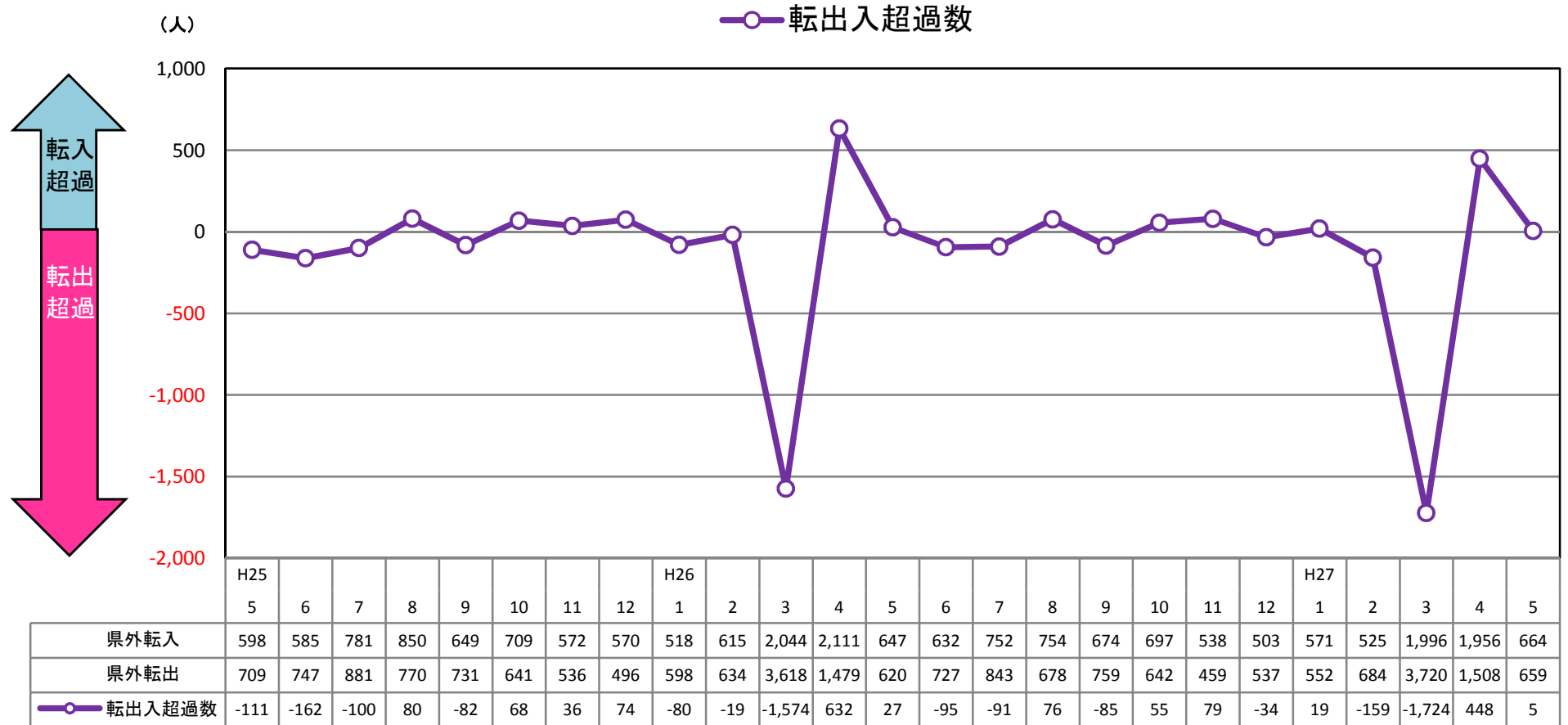
自然動態の月別推移

(人) 出生数 死亡数



	H25					H26										H27									
	5	6	7	8	9	10	11	12	1	2	3	4	5	6	7	8	9	10	11	12	1	2	3	4	5
出生数	445	374	486	421	409	420	388	363	398	334	357	358	392	370	419	410	385	395	353	377	400	355	385	362	385
死亡数	594	504	530	552	542	577	640	654	727	604	675	603	599	530	509	537	528	571	532	677	731	645	660	593	540
自然増減数	-149	-130	-44	-131	-133	-157	-252	-291	-329	-270	-318	-245	-207	-160	-90	-127	-143	-176	-179	-300	-331	-290	-275	-231	-155

県外転出入者数の月別推移



平成27年5月の年齢5歳階級別、男女別県外転出入者数

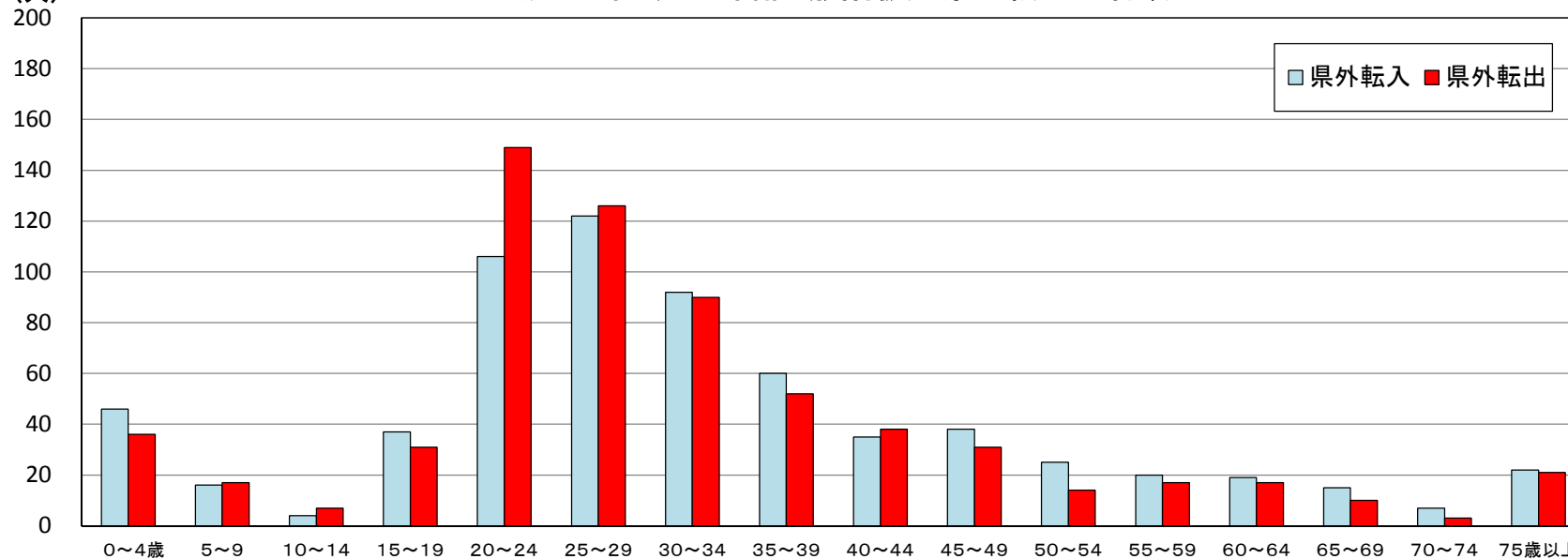
(人)

	県外転入			県外転出			転出入超過数(A)-(B)		
	男	女	計(A)	男	女	計(B)	男	女	総数
0～4歳	27 (27)	19 (19)	46 (46)	22 (22)	14 (14)	36 (36)	5 [5]	5 [5]	10 [10]
5～9歳	5 (5)	11 (9)	16 (14)	7 (6)	10 (10)	17 (16)	-2 [-1]	1 [-1]	-1 [-2]
10～14歳	1 (1)	3 (3)	4 (4)	4 (4)	3 (3)	7 (7)	-3 [-3]	0 [0]	-3 [-3]
15～19歳	18 (16)	19 (17)	37 (33)	15 (15)	16 (15)	31 (30)	3 [1]	3 [2]	6 [3]
20～24歳	51 (48)	55 (41)	106 (89)	78 (73)	71 (54)	149 (127)	-27 [-25]	-16 [-13]	-43 [-38]
25～29歳	58 (56)	64 (53)	122 (109)	56 (55)	70 (61)	126 (116)	2 [1]	-6 [-8]	-4 [-7]
30～34歳	41 (37)	51 (37)	92 (74)	49 (44)	41 (32)	90 (76)	-8 [-7]	10 [5]	2 [-2]
35～39歳	31 (29)	29 (25)	60 (54)	24 (23)	28 (19)	52 (42)	7 [6]	1 [6]	8 [12]
40～44歳	27 (27)	8 (5)	35 (32)	20 (19)	18 (16)	38 (35)	7 [8]	-10 [-11]	-3 [-3]
45～49歳	20 (18)	18 (18)	38 (36)	21 (21)	10 (9)	31 (30)	-1 [-3]	8 [9]	7 [6]
50～54歳	13 (13)	12 (12)	25 (25)	11 (11)	3 (3)	14 (14)	2 [2]	9 [9]	11 [11]
55～59歳	10 (10)	10 (9)	20 (19)	12 (12)	5 (5)	17 (17)	-2 [-2]	5 [4]	3 [2]
60～64歳	12 (12)	7 (6)	19 (18)	10 (10)	7 (7)	17 (17)	2 [2]	0 [-1]	2 [1]
65～69歳	11 (10)	4 (4)	15 (14)	4 (4)	6 (6)	10 (10)	7 [6]	-2 [-2]	5 [4]
70～74歳	2 (2)	5 (5)	7 (7)	1 (1)	2 (1)	3 (2)	1 [1]	3 [4]	4 [5]
75歳以上	6 (6)	16 (15)	22 (21)	4 (4)	17 (16)	21 (20)	2 [2]	-1 [-1]	1 [1]
計	333 (317)	331 (278)	664 (595)	338 (324)	321 (271)	659 (595)	-5 [-7]	10 [7]	5 [0]

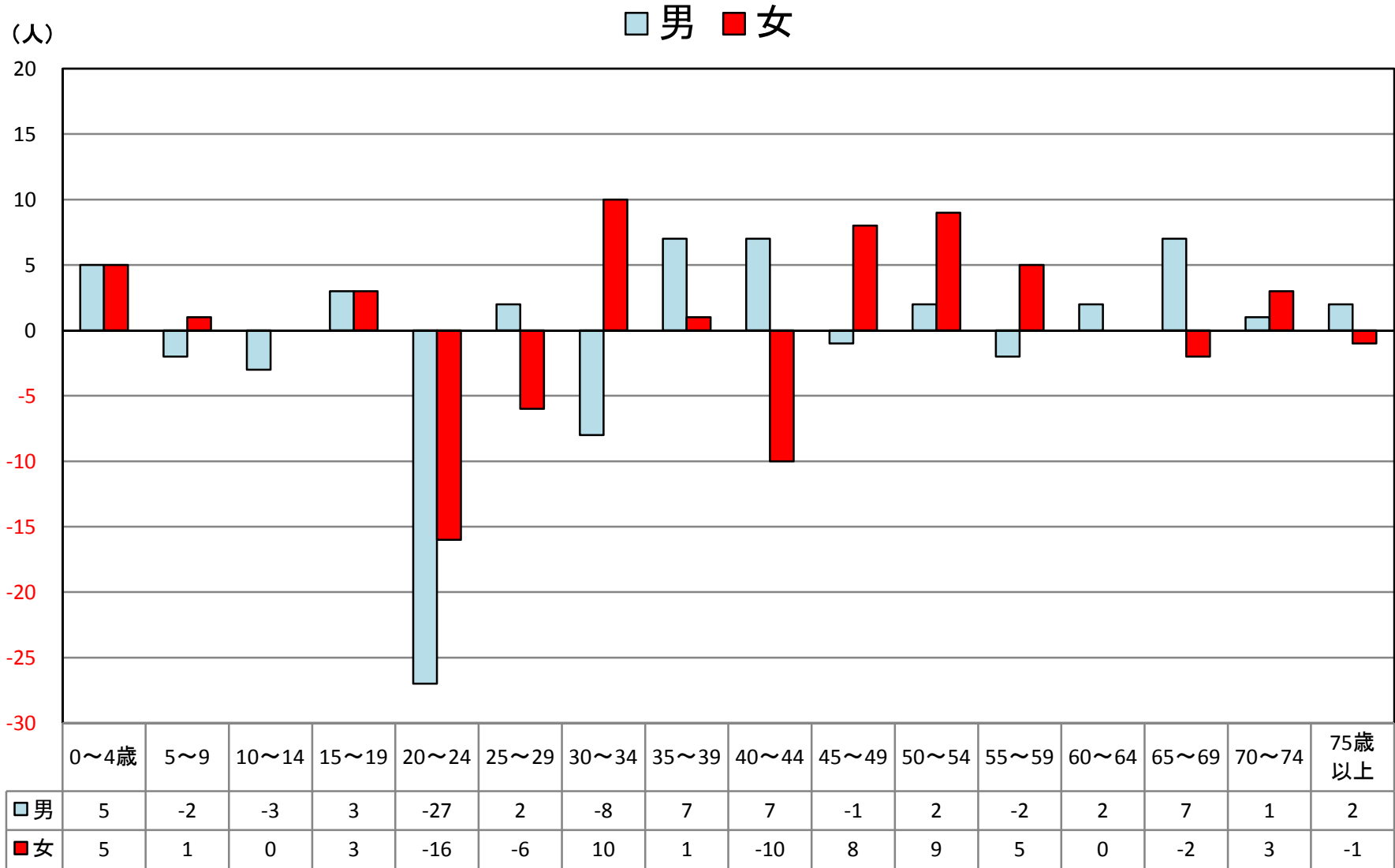
※()は日本人で内数、[]は日本人の転出入超過数

平成27年5月の年齢5歳階級別県外転出入者数

(人)

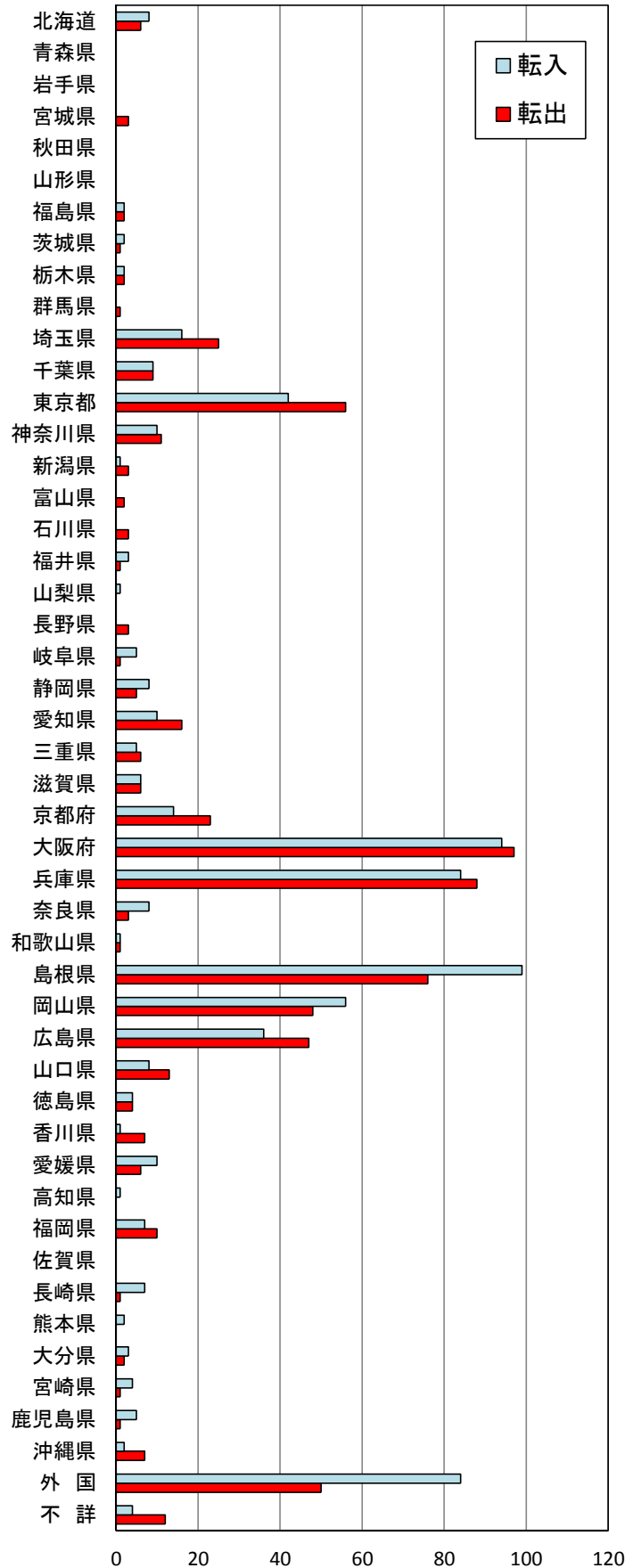


平成27年5月の5歳階級別転出入超過数



平成27年5月の地域別県外転出入者数(人)

	転入			転出		
	男	女	総数	男	女	総数
北海道	4	4	8	2	4	6
青森県	0	0	0	0	0	0
岩手県	0	0	0	0	0	0
宮城県	0	0	0	2	1	3
秋田県	0	0	0	0	0	0
山形県	0	0	0	0	0	0
福島県	1	1	2	1	1	2
茨城県	0	2	2	1	0	1
栃木県	1	1	2	2	0	2
群馬県	0	0	0	1	0	1
埼玉県	12	4	16	16	9	25
千葉県	5	4	9	7	2	9
東京都	20	22	42	26	30	56
神奈川県	5	5	10	8	3	11
新潟県	0	1	1	1	2	3
富山県	0	0	0	0	2	2
石川県	0	0	0	3	0	3
福井県	2	1	3	0	1	1
山梨県	1	0	1	0	0	0
長野県	0	0	0	1	2	3
岐阜県	3	2	5	1	0	1
静岡県	7	1	8	4	1	5
愛知県	6	4	10	10	6	16
三重県	4	1	5	4	2	6
滋賀県	4	2	6	4	2	6
京都府	6	8	14	12	11	23
大阪府	52	42	94	47	50	97
兵庫県	41	43	84	34	54	88
奈良県	3	5	8	2	1	3
和歌山県	1	0	1	0	1	1
島根県	49	50	99	43	33	76
岡山県	29	27	56	29	19	48
広島県	23	13	36	24	23	47
山口県	5	3	8	7	6	13
徳島県	4	0	4	1	3	4
香川県	1	0	1	4	3	7
愛媛県	5	5	10	4	2	6
高知県	0	1	1	0	0	0
福岡県	5	2	7	7	3	10
佐賀県	0	0	0	0	0	0
長崎県	3	4	7	1	0	1
熊本県	1	1	2	0	0	0
大分県	2	1	3	1	1	2
宮崎県	3	1	4	0	1	1
鹿児島県	1	4	5	1	0	1
沖縄県	1	1	2	2	5	7
外国	22	62	84	23	27	50
不詳	1	3	4	2	10	12
総数	333	331	664	338	321	659



平成27年6月1日現在市町村別推計人口及び平成27年5月人口動態

市町村	推計 世帯数	推計人口 (平成27年6月1日現在)			人口増減 (平成27年5月)			自然動態							社会動態												
		総数	男	女	総数	男	女	自然増減			出生		死亡		社会増減			転入					転出				
								総数	男	女	総数	うち男	総数	うち男	総数	男	女	総数	県外	うち男	県内	うち男	総数	県外	うち男	県内	うち男
県計	215,577	570,774	272,384	298,390	-150	-43	-107	-155	-38	-117	385	200	540	238	5	-5	10	1,125	664	333	461	224	1,120	659	338	461	224
市計	165,840	423,091	202,657	220,434	-20	3	-23	-33	10	-43	315	163	348	153	13	-7	20	819	538	275	281	143	806	530	284	276	141
郡計	49,737	147,683	69,727	77,956	-130	-46	-84	-122	-48	-74	70	37	192	85	-8	2	-10	306	126	58	180	81	314	129	54	185	83
東部地区	88,029	231,584	112,199	119,385	-85	-31	-54	-81	-23	-58	144	81	225	104	-4	-8	4	389	259	116	130	72	393	281	134	112	62
中部地区	36,923	104,299	49,111	55,188	-33	-1	-32	-51	-8	-43	61	33	112	41	18	7	11	222	99	45	123	54	204	80	41	124	51
西部地区	90,625	234,891	111,074	123,817	-32	-11	-21	-23	-7	-16	180	86	203	93	-9	-4	-5	514	306	172	208	98	523	298	163	225	111
鳥取市	74,740	192,567	93,668	98,899	-36	-9	-27	-48	-11	-37	129	71	177	82	12	2	10	320	228	105	92	53	308	242	118	66	38
米子市	59,887	147,530	69,767	77,763	60	26	34	35	19	16	132	64	97	45	25	7	18	337	227	128	110	54	312	198	113	114	62
倉吉市	18,222	48,775	22,860	25,915	-8	6	-14	-15	2	-17	30	16	45	14	7	4	3	99	45	20	54	26	92	37	19	55	23
境港市	12,991	34,219	16,362	17,857	-36	-20	-16	-5	0	-5	24	12	29	12	-31	-20	-11	63	38	22	25	10	94	53	34	41	18
岩美郡	3,984	11,502	5,444	6,058	-15	-4	-11	-4	-1	-3	7	5	11	6	-11	-3	-8	20	4	1	16	8	31	17	7	14	5
岩美町	3,984	11,502	5,444	6,058	-15	-4	-11	-4	-1	-3	7	5	11	6	-11	-3	-8	20	4	1	16	8	31	17	7	14	5
八頭郡	9,305	27,515	13,087	14,428	-34	-18	-16	-29	-11	-18	8	5	37	16	-5	-7	2	49	27	10	22	11	54	22	9	32	19
若桜町	1,304	3,372	1,599	1,773	-12	-6	-6	-7	-1	-6	1	1	8	2	-5	-5	0	5	1	0	4	1	10	3	0	7	6
智頭町	2,515	7,106	3,345	3,761	-4	-1	-3	-6	-2	-4	5	3	11	5	2	1	1	15	12	6	3	2	13	8	4	5	3
八頭町	5,486	17,037	8,143	8,894	-18	-11	-7	-16	-8	-8	2	1	18	9	-2	-3	1	29	14	4	15	8	31	11	5	20	10
東伯郡	18,701	55,524	26,251	29,273	-25	-7	-18	-36	-10	-26	31	17	67	27	11	3	8	123	54	25	69	28	112	43	22	69	28
三朝町	2,345	6,545	3,072	3,473	-9	-7	-2	-7	-4	-3	5	2	12	6	-2	-3	1	15	3	1	12	3	17	8	4	9	3
湯梨浜町	5,584	16,637	7,981	8,656	-11	-3	-8	-11	0	-11	12	8	23	8	0	-3	3	32	17	8	15	8	32	11	7	21	12
琴浦町	5,847	17,483	8,165	9,318	-2	7	-9	-13	-4	-9	8	4	21	8	11	11	0	40	18	10	22	10	29	12	5	17	4
北栄町	4,925	14,859	7,033	7,826	-3	-4	1	-5	-2	-3	6	3	11	5	2	-2	4	36	16	6	20	7	34	12	6	22	9
西伯郡	13,464	41,931	19,810	22,121	-43	-10	-33	-39	-20	-19	19	8	58	28	-4	10	-14	98	30	17	68	31	102	41	11	61	27
日吉津村	1,163	3,410	1,585	1,825	-5	-2	-3	-4	-3	-1	2	1	6	4	-1	1	-2	7	4	2	3	1	8	1	0	7	2
大山町	5,219	16,336	7,756	8,580	-18	-10	-8	-18	-13	-5	11	2	29	15	0	3	-3	37	6	4	31	14	37	13	3	24	12
南部町	3,476	11,055	5,219	5,836	-11	2	-13	-11	-2	-9	4	3	15	5	0	4	-4	27	12	7	15	6	27	15	5	12	4
伯耆町	3,606	11,130	5,250	5,880	-9	0	-9	-6	-2	-4	2	2	8	4	-3	2	-5	27	8	4	19	10	30	12	3	18	9
日野郡	4,283	11,211	5,135	6,076	-13	-7	-6	-14	-6	-8	5	2	19	8	1	-1	2	16	11	5	5	3	15	6	5	9	4
日南町	1,961	4,832	2,216	2,616	-8	-5	-3	-7	-2	-5	3	2	10	4	-1	-3	2	5	3	2	2	1	6	3	3	3	3
日野町	1,300	3,351	1,514	1,837	-7	-1	-6	-5	-2	-3	0	0	5	2	-2	1	-3	5	4	2	1	1	7	2	1	5	1
江府町	1,022	3,028	1,405	1,623	2	-1	3	-2	-2	0	2	0	4	2	4	1	3	6	4	1	2	1	2	1	1	1	0