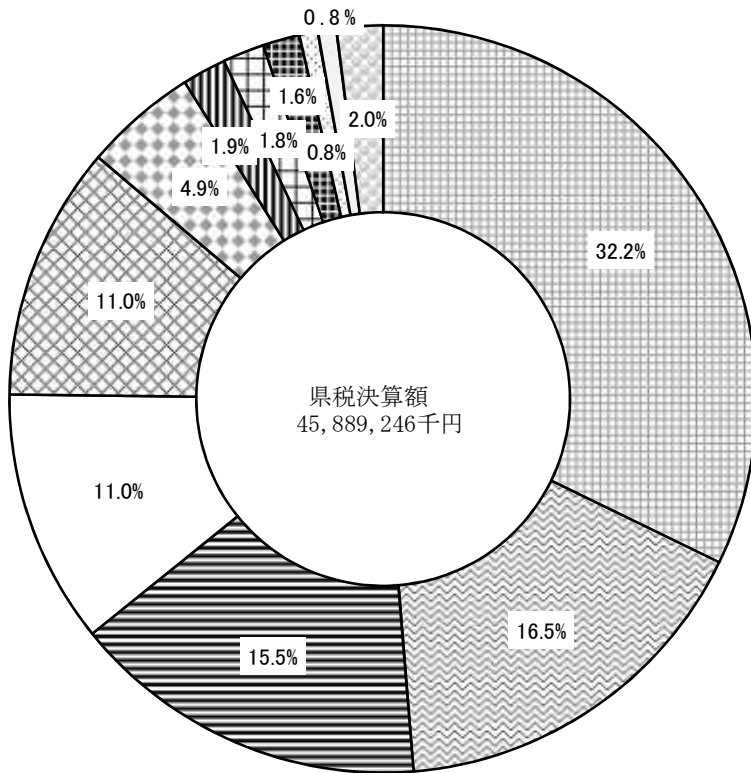


第1 県 税 の 調 定 及 び 収 入

-
- 1 県税調定収入状況調(県計)
 - 2 県税調定収入状況調(県税事務所別)
 - 3 県税調定収入状況調(月別)
 - 4 県税の推移
 - 5 県税外収入状況調
 - 6 税目別県税外収入状況調
 - 7 手数料収入状況調
 - 8 地方譲与税収入状況調
 - 9 県税収納状況調(個人県民税を除く)
 - 10 欠損処分に関する調
 - 11 差押及びその処理状況調
 - 12 徴収猶予処理状況調
 - 13 換価猶予に関する調
 - 14 口座振替等利用状況調
 - 15 滞納処分の執行停止状況調(個人県民税を除く)
-

平成25年度県税決算額の構成

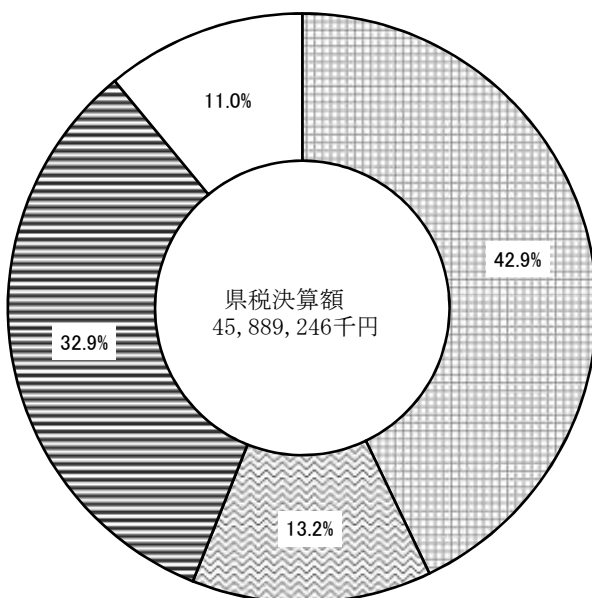
1 税目別



(単位：千円)

□個人県民税	14,757,116
□法人事業税	7,560,836
■自動車税	7,129,252
□軽油引取税	5,056,109
□地方消費税	5,030,114
□法人県民税	2,205,851
■不動産取得税	870,129
■自動車取得税	804,671
■県たばこ税	735,874
□個人事業税	361,187
□県民税利子割	345,972
□その他の税	1,032,135

2 事務所別



(単位：千円)

□東部県税事務所	19,685,174
□中部県税事務所	6,043,907
■西部県税事務所	15,117,134
□税務課	5,043,031

1 県 税 調 定 収

区 分		最 終 予 算 額	調 定 額	収 入 済 額
税 目		A	B	C
		円	円	円
合 計	現 滞 計	45,247,758,000	45,889,076,304	45,625,745,911
		242,859,000	944,738,400	263,500,394
	計	45,490,617,000	46,833,814,704	45,889,246,305
1 普 通 税	現 滞 計	45,226,945,000	45,868,328,373	45,604,997,980
		242,742,000	941,386,939	263,303,394
	計	45,469,687,000	46,809,715,312	45,868,301,374
(1) 県 民 税	現 滞 計	17,915,053,000	18,168,189,615	17,986,267,642
		187,341,000	813,082,258	202,404,081
	計	18,102,394,000	18,981,271,873	18,188,671,723
法 人	現 滞 計	2,174,873,000	2,208,010,300	2,204,559,613
		(35,639,000)	(36,772,635)	(36,772,635)
	計	2,176,643,000	2,213,885,502	2,205,850,970
個 人	現 滞 計	14,466,325,000	14,734,474,004	14,556,002,718
		(135,096,000)	(14,693,500)	(14,693,500)
	計	14,651,896,000	15,541,681,060	14,757,115,442
利 子 割	現 滞 計	336,152,000	345,972,340	345,972,340
		0	0	0
	計	336,152,000	345,972,340	345,972,340
配 当 割	現 滞 計	437,893,000	428,922,448	428,922,448
		0	0	0
	計	437,893,000	428,922,448	428,922,448
株 式 等 譲 渡 所 得 割	現 滞 計	499,810,000	450,810,523	450,810,523
		0	0	0
	計	499,810,000	450,810,523	450,810,523
(2) 事 業 税	現 滞 計	7,728,036,000	7,927,522,000	7,912,409,251
		9,597,000	37,407,351	9,614,364
	計	7,737,633,000	7,964,929,351	7,922,023,615
法 人	現 滞 計	7,373,915,000	7,566,967,500	7,552,852,351
		7,577,000	20,043,043	7,984,189
	計	7,381,492,000	7,587,010,543	7,560,836,540
個 人	現 滞 計	354,121,000	360,554,500	359,556,900
		2,020,000	17,364,308	1,630,175
	計	356,141,000	377,918,808	361,187,075
(3) 地 方 消 費 税	現 滞 計	5,017,271,000	5,030,114,006	5,030,114,006
		0	0	0
	計	5,017,271,000	5,030,114,006	5,030,114,006
譲 渡 割	現 滞 計	4,715,055,000	4,707,235,541	4,707,235,541
		0	0	0
	計	4,715,055,000	4,707,235,541	4,707,235,541
貨 物 割	現 滞 計	302,216,000	322,878,465	322,878,465
		0	0	0
	計	302,216,000	322,878,465	322,878,465

※ () 内は、森林環境保全税分の再掲

入 状 況 調 (県 計)

不納欠損額	収入未済額	対 予 算 C/A	収 入 歩 合	
			本年 C/B	前 年
円	円	%	%	%
988,667	262,341,726	100.8	99.4	99.4
56,837,368	624,400,638	108.5	27.9	27.1
57,826,035	886,742,364	100.9	98.0	97.8
988,667	262,341,726	100.8	99.4	99.4
56,837,368	621,246,177	108.5	28.0	27.2
57,826,035	883,587,903	100.9	98.0	97.8
937,367	180,984,606	100.4	99.0	98.8
48,277,694	562,400,483	108.0	24.9	23.7
49,215,061	743,385,089	100.5	95.8	95.3
50,739	3,399,948	101.4	99.8	99.8
(0)	(0)	(103.2)	(100.0)	(100.0)
196,178	4,387,667	73.0	22.0	61.6
246,917	7,787,615	101.3	99.6	99.7
886,628	177,584,658	100.6	98.8	98.6
(0)	(0)	(10.9)	(100.0)	(100.0)
48,081,516	558,012,816	108.4	24.9	23.5
48,968,144	735,597,474	100.7	95.0	94.5
0	0	102.9	100.0	100.0
0	0	-	-	-
0	0	102.9	100.0	100.0
0	0	-	-	-
0	0	98.0	100.0	100.0
0	0	-	-	-
0	0	98.0	100.0	100.0
0	0	-	-	-
0	0	90.2	100.0	100.0
0	0	-	-	-
0	0	90.2	100.0	100.0
12,500	15,100,249	102.4	99.8	99.8
5,412,302	22,380,685	100.2	25.7	23.0
5,424,802	37,480,934	102.4	99.5	99.4
12,500	14,102,649	102.4	99.8	99.8
0	12,058,854	105.4	39.8	32.1
12,500	26,161,503	102.4	99.7	99.7
0	997,600	101.5	99.7	99.3
5,412,302	10,321,831	80.7	9.4	15.8
5,412,302	11,319,431	101.4	95.6	94.9
0	0	100.3	100.0	100.0
0	0	-	-	-
0	0	100.3	100.0	100.0
0	0	-	-	-
0	0	99.8	100.0	100.0
0	0	-	-	-
0	0	99.8	100.0	100.0
0	0	-	-	-
0	0	106.8	100.0	100.0
0	0	-	-	-
0	0	106.8	100.0	100.0

調定収入（県計）

税 目		区 分		最 終 予 算 額 A	調 定 額 B	収 入 済 額 C
		現 滞	計			
				円	円	円
(4) 不動産取得税	現		834,780,000	872,425,300	868,358,400	
	滞		2,138,000	22,343,659	1,770,600	
		計	836,918,000	894,768,959	870,129,000	
(5) 県たばこ税	現		733,823,000	735,873,985	735,873,985	
	滞		0	0	0	
		計	733,823,000	735,873,985	735,873,985	
(6) ゴルフ場利用税	現		125,645,000	127,649,200	127,649,200	
	滞		2,083,000	4,880,000	3,083,800	
		計	127,728,000	132,529,200	130,733,000	
(7) 自動車取得税	現		787,293,000	804,671,200	804,671,200	
	滞		0	0	0	
		計	787,293,000	804,671,200	804,671,200	
(8) 軽油引取税	現		4,983,719,000	5,064,907,000	5,024,472,524	
	滞		31,637,000	32,111,169	31,636,909	
		計	5,015,356,000	5,097,018,169	5,056,109,433	
(9) 自動車税	現		7,100,600,000	7,136,251,867	7,114,457,572	
	滞		9,946,000	31,562,502	14,793,640	
		計	7,110,546,000	7,167,814,369	7,129,251,212	
(10) 鉱区税	現		725,000	724,200	724,200	
	滞		0	0	0	
		計	725,000	724,200	724,200	
(11) 固定資産税	現		—	—	—	
	滞		—	—	—	
		計	—	—	—	
2 目 的 税	現		20,813,000	20,747,931	20,747,931	
	滞		0	0	0	
		計	20,813,000	20,747,931	20,747,931	
(1) 狩 獵 税	現		13,115,000	12,917,300	12,917,300	
	滞		0	0	0	
		計	13,115,000	12,917,300	12,917,300	
(2) 産業廃棄物処分場税	現		7,698,000	7,830,631	7,830,631	
	滞		0	0	0	
		計	7,698,000	7,830,631	7,830,631	
3 旧法による税	現		0	0	0	
	滞		117,000	3,351,461	197,000	
		計	117,000	3,351,461	197,000	
(1) 軽油引取税	現		0	0	0	
	滞		0	0	0	
		計	0	0	0	
(2) 特別地方消費税	現		0	0	0	
	滞		117,000	3,351,461	197,000	
		計	117,000	3,351,461	197,000	
地 方 法 人 特 別 税	現		121,000,000	5,976,450,253	5,968,556,702	
	滞		0	6,693,064	2,287,555	
		計	121,000,000	5,983,143,317	5,970,844,257	

不納欠損額	収入未済額	対 予 算 C/A	収 入 歩 合	
			本年 C/B	前 年
円	円	%	%	%
0	4,066,900	104.0	99.5	99.5
1,898,127	18,674,932	82.8	7.9	15.4
1,898,127	22,741,832	104.0	97.2	97.0
0	0	100.3	100.0	100.0
0	0	-	-	-
0	0	100.3	100.0	100.0
0	0	101.6	100.0	98.2
0	1,796,200	148.0	63.2	73.1
0	1,796,200	102.4	98.6	96.5
0	0	102.2	100.0	100.0
0	0	-	-	-
0	0	102.2	100.0	100.0
0	40,434,476	100.8	99.2	99.4
474,260	0	-	-	-
474,260	40,434,476	100.8	99.2	99.4
38,800	21,755,495	100.2	99.7	99.7
774,985	15,993,877	148.7	46.9	41.8
813,785	37,749,372	100.3	99.5	99.4
0	0	99.9	100.0	100.0
0	0	-	-	-
0	0	99.9	100.0	100.0
—	—	—	—	—
—	—	—	—	—
—	—	—	—	—
0	0	99.7	100.0	100.0
0	0	-	-	-
0	0	99.7	100.0	100.0
0	0	98.5	100.0	100.0
0	0	-	-	-
0	0	98.5	100.0	100.0
0	0	101.7	100.0	100.0
0	0	-	-	-
0	0	101.7	100.0	100.0
0	0	-	-	-
0	3,154,461	-	-	-
0	3,154,461	-	5.9	3.1
0	0	-	-	-
0	0	-	-	-
0	0	-	-	-
0	0	-	-	-
0	3,154,461	-	5.9	3.1
0	3,154,461	-	5.9	3.1
10,100	7,883,451	0.0	99.9	99.9
0	4,405,509	0.0	0.0	0.0
10,100	12,288,960	0.0	99.8	99.8

2 県税調定収入状

税目		調定額			収入	
		現年課税分	滞納繰越分	計 A	現年課税分	滞納繰越分
合 計	東部	19,677,832,532	435,806,178	20,113,638,710	19,583,947,013	101,227,137
	中部	6,039,364,080	145,483,592	6,184,847,672	5,977,374,554	66,531,951
1 普通税	西部	15,128,848,386	363,448,630	15,492,297,016	15,021,393,038	95,741,306
	本庁	5,043,031,306	0	5,043,031,306	5,043,031,306	0
	計	45,889,076,304	944,738,400	46,833,814,704	45,625,745,911	263,500,394
	東部	19,677,832,532	432,544,008	20,110,376,540	19,583,947,013	101,030,137
	中部	6,031,601,919	145,483,592	6,177,085,511	5,969,612,393	66,531,951
	西部	15,128,779,916	363,359,339	15,492,139,255	15,021,324,568	95,741,306
	本庁	5,030,114,006	0	5,030,114,006	5,030,114,006	0
	計	45,868,328,373	941,386,939	46,809,715,312	45,604,997,980	263,303,394
(1) 県民税	東部	8,067,490,753	410,798,943	8,478,289,696	7,983,998,752	94,380,475
	中部	2,613,988,157	88,878,258	2,702,866,415	2,596,609,707	28,277,171
	西部	7,486,710,705	313,405,057	7,800,115,762	7,405,659,183	79,746,435
	本庁	—	—	—	0.0	—
	計	18,168,189,615	813,082,258	18,981,271,873	17,986,267,642	202,404,081
	東部	1,036,365,600	985,283	1,037,350,883	1,036,262,537	133,052
法人	中部	235,513,300	1,057,427	236,570,727	235,258,481	511,433
	西部	936,131,400	3,832,492	939,963,892	933,038,595	646,872
	本庁	—	—	—	—	—
	計	2,208,010,300	5,875,202	2,213,885,502	2,204,559,613	1,291,357
個人	東部	5,912,009,455	409,813,660	6,321,823,115	5,828,620,517	94,247,423
	中部	2,362,907,415	87,820,831	2,450,728,246	2,345,783,784	27,765,738
	西部	6,459,557,134	309,572,565	6,769,129,699	6,381,598,417	79,099,563
	本庁	—	—	—	—	—
	計	14,734,474,004	807,207,056	15,541,681,060	14,556,002,718	201,112,724
	東部	239,382,727	0	239,382,727	239,382,727	0
利子割	中部	15,567,442	0	15,567,442	15,567,442	0
	西部	91,022,171	0	91,022,171	91,022,171	0
	本庁	—	—	—	—	—
	計	345,972,340	0	345,972,340	345,972,340	0
配当割	東部	428,922,448	0	428,922,448	428,922,448	0
	中部	—	—	—	—	—
	西部	—	—	—	—	—
	本庁	—	—	—	—	—
	計	428,922,448	0	428,922,448	428,922,448	0
	東部	450,810,523	0	450,810,523	450,810,523	0
株式等譲渡所得割	中部	—	—	—	—	—
	西部	—	—	—	—	—
	本庁	—	—	—	—	—
	計	450,810,523	0	450,810,523	450,810,523	0
(2) 事業税	東部	4,540,536,000	2,171,930	4,542,707,930	4,540,246,300	318,100
	中部	752,045,300	6,689,685	758,734,985	751,985,500	1,266,557
	西部	2,634,940,700	28,545,736	2,663,486,436	2,620,177,451	8,029,707
	本庁	—	—	—	—	—
	計	7,927,522,000	37,407,351	7,964,929,351	7,912,409,251	9,614,364
	東部	4,386,361,100	1,117,359	4,387,478,459	4,386,361,100	0
法人	中部	702,660,700	6,097,463	708,758,163	702,600,900	742,282
	西部	2,477,945,700	12,828,221	2,490,773,921	2,463,890,351	7,241,907
	本庁	—	—	—	—	—
	計	7,566,967,500	20,043,043	7,587,010,543	7,552,852,351	7,984,189
個人	東部	154,174,900	1,054,571	155,229,471	153,885,200	318,100
	中部	49,384,600	592,222	49,976,822	49,384,600	524,275
	西部	156,995,000	15,717,515	172,712,515	156,287,100	787,800
	本庁	—	—	—	—	—
	計	360,554,500	17,364,308	377,918,808	359,556,900	1,630,175

況 調 (県 税 事 務 所 別)

額 計 B	不 納 欠 損 額			収 入 未 済 額			収入歩合	
	現年課税分	滞納繰越分	計	現年課税分	滞納繰越分	計	B/A	前 年
円	円	円	円	円	円	円	%	%
19,685,174,150	140,525	28,332,178	28,472,703	93,744,994	306,246,863	399,991,857	97.9	97.6
6,043,906,505	43,790	5,280,009	5,323,799	61,945,736	73,671,632	135,617,368	97.7	97.4
15,117,134,344	804,352	23,225,181	24,029,533	106,650,996	244,482,143	351,133,139	97.6	97.4
5,043,031,306	0	0	0	0	0	0	100.0	100.0
45,889,246,305	988,667	56,837,368	57,826,035	262,341,726	624,400,638	886,742,364	98.0	97.8
19,684,977,150	140,525	28,332,178	28,472,703	93,744,994	303,181,693	396,926,687	97.9	97.6
6,036,144,344	43,790	5,280,009	5,323,799	61,945,736	73,671,632	135,617,368	97.7	97.4
15,117,065,874	804,352	23,225,181	24,029,533	106,650,996	244,392,852	351,043,848	97.6	97.4
5,030,114,006	0	0	0	0	0	0	100.0	100.0
45,868,301,374	988,667	56,837,368	57,826,035	262,341,726	621,246,177	883,587,903	98.0	97.8
8,078,379,227	120,425	26,811,125	26,931,550	83,371,576	289,607,343	372,978,919	95.3	94.4
2,624,886,878	31,290	3,653,709	3,684,999	17,347,160	56,947,378	74,294,538	97.1	96.6
7,485,405,618	785,652	17,812,860	18,598,512	80,265,870	215,845,762	296,111,632	96.0	95.8
—	—	—	—	—	—	—	—	—
18,188,671,723	937,367	48,277,694	49,215,061	180,984,606	562,400,483	743,385,089	95.8	95.3
1,036,395,589	42,000	161,990	203,990	61,063	690,241	751,304	99.9	99.9
235,769,914	3,400	12,200	15,600	251,419	533,794	785,213	99.7	99.5
933,685,467	5,339	21,988	27,327	3,087,466	3,163,632	6,251,098	99.3	99.6
—	—	—	—	—	—	—	—	—
2,205,850,970	50,739	196,178	246,917	3,399,948	4,387,667	7,787,615	99.6	99.7
5,922,867,940	78,425	26,649,135	26,727,560	83,310,513	288,917,102	372,227,615	93.7	93.2
2,373,549,522	27,890	3,641,509	3,669,399	17,095,741	56,413,584	73,509,325	96.9	96.3
6,460,697,980	780,313	17,790,872	18,571,185	77,178,404	212,682,130	289,860,534	95.4	95.2
—	—	—	—	—	—	—	—	—
14,757,115,442	886,628	48,081,516	48,968,144	177,584,658	558,012,816	735,597,474	95.0	94.5
239,382,727	0	0	0	0	0	0	100.0	100.0
15,567,442	0	0	0	0	0	0	100.0	100.0
91,022,171	0	0	0	0	0	0	100.0	100.0
—	—	—	—	—	—	—	—	—
345,972,340	0	0	0	0	0	0	100.0	100.0
428,922,448	0	0	0	0	0	0	100.0	100.0
—	—	—	—	—	—	—	—	—
—	—	—	—	—	—	—	—	—
428,922,448	0	0	0	0	0	0	100.0	100.0
450,810,523	0	0	0	0	0	0	100.0	100.0
—	—	—	—	—	—	—	—	—
—	—	—	—	—	—	—	—	—
450,810,523	0	0	0	0	0	0	100.0	100.0
4,540,564,400	0	363,308	363,308	289,700	1,490,522	1,780,222	99.9	99.9
753,252,057	12,500	0	12,500	47,300	5,423,128	5,470,428	99.3	98.6
2,628,207,158	0	5,048,994	5,048,994	14,763,249	15,467,035	30,230,284	98.7	98.7
—	—	—	—	—	—	—	—	—
7,922,023,615	12,500	5,412,302	5,424,802	15,100,249	22,380,685	37,480,934	99.5	99.4
4,386,361,100	0	0	0	0	1,117,359	1,117,359	99.9	99.9
703,343,182	12,500	0	12,500	47,300	5,355,181	5,402,481	99.2	98.7
2,471,132,258	0	0	0	14,055,349	5,586,314	19,641,663	99.2	99.4
—	—	—	—	—	—	—	—	—
7,560,836,540	12,500	0	12,500	14,102,649	12,058,854	26,161,503	99.7	99.7
154,203,300	0	363,308	363,308	289,700	373,163	662,863	99.3	98.9
49,908,875	0	0	0	0	67,947	67,947	99.9	98.6
157,074,900	0	5,048,994	5,048,994	707,900	9,880,721	10,588,621	90.9	90.0
—	—	—	—	—	—	—	—	—
361,187,075	0	5,412,302	5,412,302	997,600	10,321,831	11,319,431	95.6	94.9

調定収入（県税事務所別）

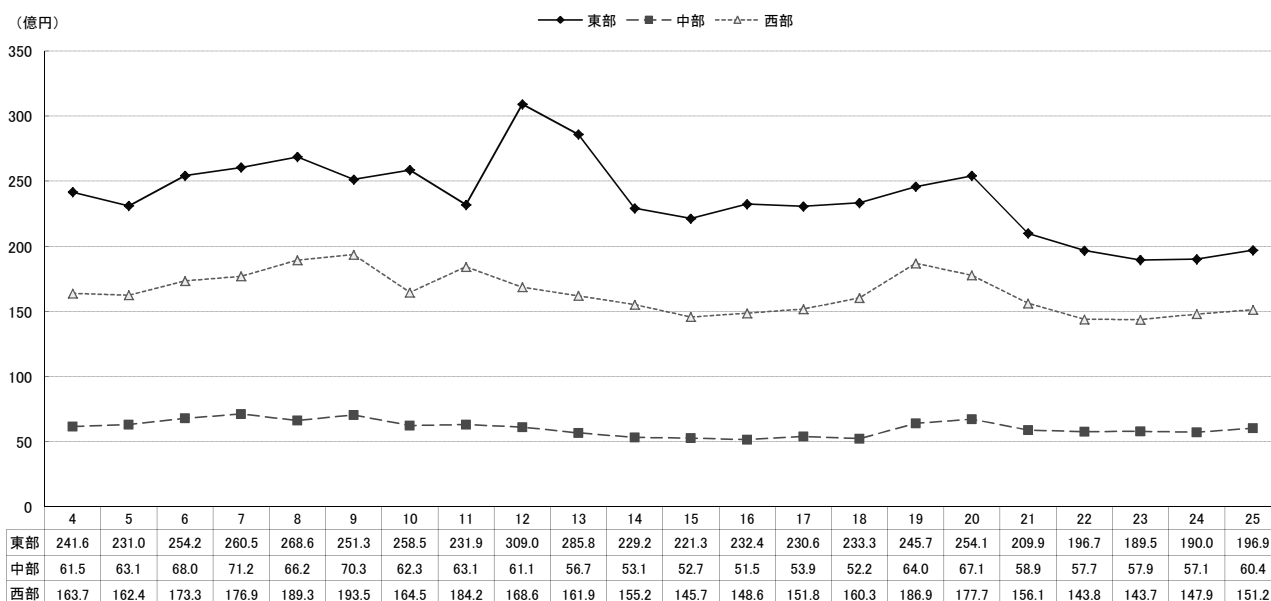
税目	区分	調定額			収入済	
		現年課税分	滞納繰越分	計 A	現年課税分	滞納繰越分
		円	円	円	円	円
(3) 地方消費税	東部	—	—	—	—	—
	中部	—	—	—	—	—
	西部	—	—	—	—	—
	本庁	5,030,114,006	0	5,030,114,006	5,030,114,006	0
	計	5,030,114,006	0	5,030,114,006	5,030,114,006	0
譲渡割	東部	—	—	—	—	—
	中部	—	—	—	—	—
	西部	—	—	—	—	—
	本庁	4,707,235,541	0	4,707,235,541	4,707,235,541	0
	計	4,707,235,541	0	4,707,235,541	4,707,235,541	0
貨物割	東部	—	—	—	—	—
	中部	—	—	—	—	—
	西部	—	—	—	—	—
	本庁	322,878,465	0	322,878,465	322,878,465	0
	計	322,878,465	0	322,878,465	322,878,465	0
(4) 不動産取得税	東部	392,264,300	4,790,735	397,055,035	391,267,789	110,800
	中部	117,321,900	5,208,436	122,530,336	116,357,500	132,200
	西部	362,839,100	12,344,488	375,183,588	360,733,111	1,527,600
	本庁	—	—	—	—	—
	計	872,425,300	22,343,659	894,768,959	868,358,400	1,770,600
(5) 県たばこ税	東部	735,873,985	0	735,873,985	735,873,985	0
	中部	0	0	0	0	0
	西部	0	0	0	0	0
	本庁	—	—	—	—	—
	計	735,873,985	0	735,873,985	735,873,985	0
(6) ゴルフ場利用税	東部	41,912,025	0	41,912,025	41,912,025	0
	中部	11,415,000	4,296,200	15,711,200	11,415,000	2,500,000
	西部	74,322,175	583,800	74,905,975	74,322,175	583,800
	本庁	—	—	—	—	—
	計	127,649,200	4,880,000	132,529,200	127,649,200	3,083,800
(7) 自動車取得税	東部	804,671,200	0	804,671,200	804,671,200	0
	中部	—	—	—	—	—
	西部	—	—	—	—	—
	本庁	—	—	—	—	—
	計	804,671,200	0	804,671,200	804,671,200	0
(8) 軽油引取税	東部	2,028,887,202	474,260	2,029,361,462	2,028,887,202	0
	中部	1,331,252,962	31,636,909	1,362,889,871	1,290,818,486	31,636,909
	西部	1,704,766,836	0	1,704,766,836	1,704,766,836	0
	本庁	—	—	—	—	—
	計	5,064,907,000	32,111,169	5,097,018,169	5,024,472,524	31,636,909
(9) 自動車税	東部	3,066,197,067	14,308,140	3,080,505,207	3,057,089,760	6,220,762
	中部	1,204,924,200	8,774,104	1,213,698,304	1,201,771,800	2,719,114
	西部	2,865,130,600	8,480,258	2,873,610,858	2,855,596,012	5,853,764
	本庁	—	—	—	—	—
	計	7,136,251,867	31,562,502	7,167,814,369	7,114,457,572	14,793,640
(10) 鉦区税	東部	—	—	—	—	—
	中部	654,400	0	654,400	654,400	0
	西部	69,800	0	69,800	69,800	0
	本庁	—	—	—	—	—
	計	724,200	0	724,200	724,200	0
(11) 固定資産税	東部	—	—	—	—	—
	中部	—	—	—	—	—
	西部	—	—	—	—	—
	本庁	—	—	—	—	—
	計	—	—	—	—	—

額	不 納 欠 損 額			収 入 未 済 額			収入歩合		
	計	B 現年課税分	滞納繰越分	計	現年課税分	滞納繰越分	計	B/A	前年
円	円	円	円	円	円	円	円	%	%
—	—	—	—	—	—	—	—	—	—
—	—	—	—	—	—	—	—	—	—
—	—	—	—	—	—	—	—	—	—
5,030,114,006	0	0	0	0	0	0	0	100.0	100.0
5,030,114,006	0	0	0	0	0	0	0	100.0	100.0
—	—	—	—	—	—	—	—	—	—
—	—	—	—	—	—	—	—	—	—
—	—	—	—	—	—	—	—	—	—
4,707,235,541	0	0	0	0	0	0	0	100.0	100.0
4,707,235,541	0	0	0	0	0	0	0	100.0	100.0
—	—	—	—	—	—	—	—	—	—
—	—	—	—	—	—	—	—	—	—
—	—	—	—	—	—	—	—	—	—
322,878,465	0	0	0	0	0	0	0	100.0	100.0
322,878,465	0	0	0	0	0	0	0	100.0	100.0
391,378,589	0	46,800	46,800	996,511	4,633,135	5,629,646	98.6	98.0	
116,489,700	0	1,488,000	1,488,000	964,400	3,588,236	4,552,636	95.1	95.8	
362,260,711	0	363,327	363,327	2,105,989	10,453,561	12,559,550	96.6	96.5	
—	—	—	—	—	—	—	—	—	—
870,129,000	0	1,898,127	1,898,127	4,066,900	18,674,932	22,741,832	97.2	97.0	
735,873,985	0	0	0	0	0	0	100.0	100.0	
0	0	0	0	0	0	0	—	—	
0	—	—	—	—	—	—	—	—	—
—	—	—	—	—	—	—	—	—	—
735,873,985	0	0	0	0	0	0	100.0	100.0	
41,912,025	0	0	0	0	0	0	100.0	100.0	
13,915,000	0	0	0	0	1,796,200	1,796,200	88.6	79.0	
74,905,975	0	0	0	0	0	0	100.0	99.3	
—	—	—	—	—	—	—	—	—	—
130,733,000	0	0	0	0	1,796,200	1,796,200	98.6	96.5	
804,671,200	0	0	0	0	0	0	100.0	100.0	
—	—	—	—	—	—	—	—	—	—
—	—	—	—	—	—	—	—	—	—
—	—	—	—	—	—	—	—	—	—
804,671,200	0	0	0	0	0	0	100.0	100.0	
2,028,887,202	0	474,260	474,260	0	0	0	99.9	99.9	
1,322,455,395	0	0	0	40,434,476	0	40,434,476	97.0	97.5	
1,704,766,836	0	0	0	0	0	0	100.0	100.0	
—	—	—	—	—	—	—	—	—	—
5,056,109,433	0	474,260	474,260	40,434,476	0	40,434,476	99.2	99.4	
3,063,310,522	20,100	636,685	656,785	9,087,207	7,450,693	16,537,900	99.4	99.4	
1,204,490,914	0	138,300	138,300	3,152,400	5,916,690	9,069,090	99.2	99.2	
2,861,449,776	18,700	0	18,700	9,515,888	2,626,494	12,142,382	99.7	99.5	
—	—	—	—	—	—	—	—	—	—
7,129,251,212	38,800	774,985	813,785	21,755,495	15,993,877	37,749,372	99.5	99.4	
—	—	—	—	—	—	—	—	—	—
654,400	0	0	0	0	0	0	100.0	100.0	
69,800	0	0	0	0	0	0	100.0	100.0	
—	—	—	—	—	—	—	—	—	—
724,200	0	0	0	0	0	0	100.0	100.0	
—	—	—	—	—	—	—	—	—	—
—	—	—	—	—	—	—	—	—	—
—	—	—	—	—	—	—	—	—	—
—	—	—	—	—	—	—	—	—	—
—	—	—	—	—	—	—	—	—	—

調定収入（県税事務所別）

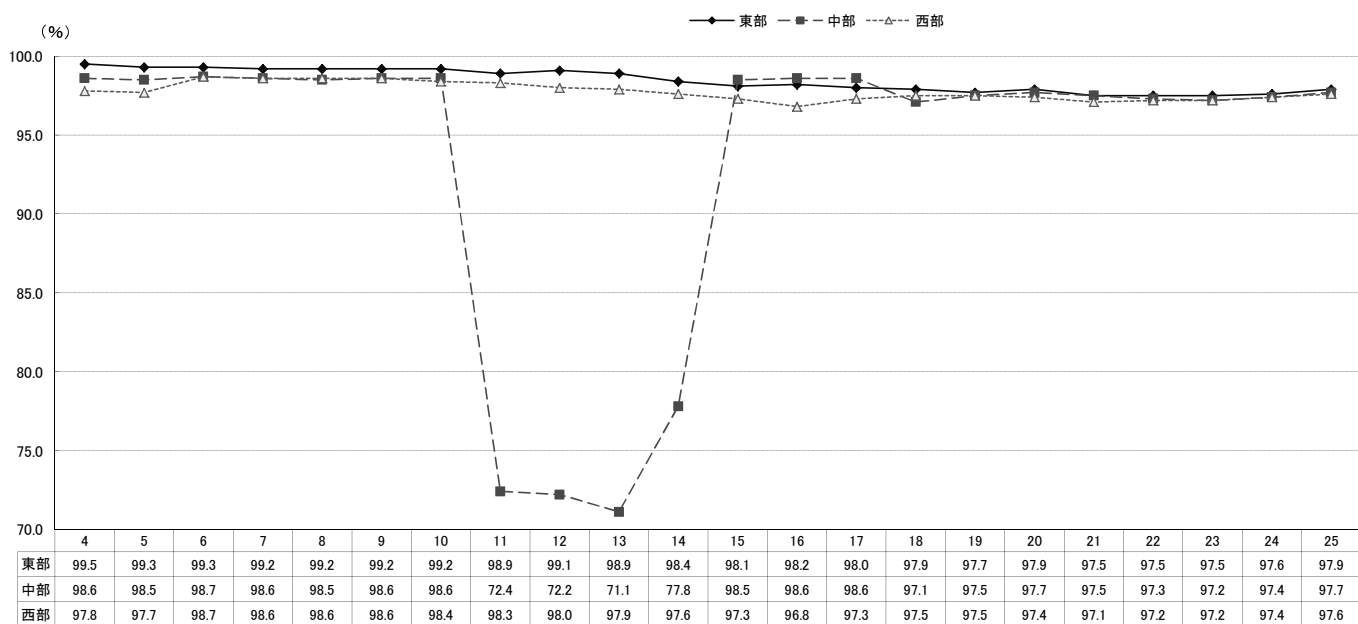
税目	区分	調定額			収入済	
		現年課税分	滞納繰越分	計 A	現年課税分	滞納繰越分
		円	円	円	円	円
2 目的税	東部	0	0	0	0	0
	中部	7,762,161	0	7,762,161	7,762,161	0
	西部	68,470	0	68,470	68,470	0
	本庁	12,917,300	0	12,917,300	12,917,300	0
	計	20,747,931	0	20,747,931	20,747,931	0
(1) 狩猟税	東部	—	—	—	—	—
	中部	—	—	—	—	—
	西部	—	—	—	—	—
	本庁	12,917,300	0	12,917,300	12,917,300	0
	計	12,917,300	0	12,917,300	12,917,300	0
(2) 産業廃棄物処分場税	東部	—	—	—	—	—
	中部	7,762,161	0	7,762,161	7,762,161	0
	西部	68,470	0	68,470	68,470	0
	本庁	—	—	—	—	—
	計	7,830,631	0	7,830,631	7,830,631	0
3 旧法による税	東部	0	3,262,170	3,262,170	0	197,000
	中部	0	0	0	0	0
	西部	0	89,291	89,291	0	0
	本庁	—	—	—	—	—
	計	0	3,351,461	3,351,461	0	197,000
(2) 特別地方消費税	東部	0	3,262,170	3,262,170	0	197,000
	中部	—	—	—	—	—
	西部	0	89,291	89,291	0	0
	本庁	—	—	—	—	—
	計	0	3,351,461	3,351,461	0	197,000
地方法人特別税	東部	3,549,391,000	1,418,941	3,550,809,941	3,549,391,000	0
	中部	436,606,753	347,318	436,954,071	436,558,353	347,318
	西部	1,990,452,500	4,926,805	1,995,379,305	1,982,607,349	1,940,237
	本庁	—	—	—	—	—
	計	5,976,450,253	6,693,064	5,983,143,317	5,968,556,702	2,287,555

各県税事務所の決算額の推移



額		不納欠損額			収入未済額			収入歩合	
計	B	現年課税分	滞納繰越分	計	現年課税分	滞納繰越分	計	B/A	前年
円	円	円	円	円	円	円	円	%	%
0	—	—	—	0	0	0	0	—	—
7,762,161	0	0	0	0	0	0	0	100.0	100.0
68,470	0	0	0	0	0	0	0	100.0	100.0
12,917,300	0	0	0	0	0	0	0	100.0	100.0
20,747,931	0	0	0	0	0	0	0	100.0	100.0
—	—	—	—	—	—	—	—	—	—
—	—	—	—	—	—	—	—	—	—
—	—	—	—	—	—	—	—	—	—
12,917,300	0	0	0	0	0	0	0	100.0	100.0
12,917,300	0	0	0	0	0	0	0	100.0	100.0
—	—	—	—	—	—	—	—	—	—
7,762,161	0	0	0	0	0	0	0	100.0	100.0
68,470	0	0	0	0	0	0	0	100.0	100.0
—	—	—	—	—	—	—	—	—	—
7,830,631	0	0	0	0	0	0	0	100.0	100.0
197,000	0	0	0	0	0	3,065,170	3,065,170	6.0	3.2
0	—	—	—	—	—	—	—	—	—
0	0	0	0	0	0	89,291	89,291	0.0	0.0
—	—	—	—	—	—	—	—	—	—
197,000	0	0	0	0	0	3,154,461	3,154,461	5.9	3.1
197,000	0	0	0	0	0	3,065,170	3,065,170	6.0	3.2
—	—	—	—	—	—	—	—	—	—
0	0	0	0	0	0	89,291	89,291	0.0	0.0
—	—	—	—	—	—	—	—	—	—
197,000	0	0	0	0	0	3,154,461	3,154,461	5.9	3.1
3,549,391,000	0	0	0	0	0	1,418,941	1,418,941	99.9	99.9
436,905,671	10,100	0	0	10,100	38,300	0	38,300	99.9	99.8
1,984,547,586	0	0	0	0	7,845,151	2,986,568	10,831,719	99.5	99.7
—	—	—	—	—	—	—	—	—	—
5,970,844,257	10,100	0	0	10,100	7,883,451	4,405,509	12,288,960	99.8	99.9

各県税事務所の徴収率の推移



3 県税調定収

区 分 税 目		平 成 2 5 年 4 月			
		調 定 額		収 入 済 額	
		当 月	累 計 A	当 月	累 計 B
		円	円	円	円
県 民 税	法 人	86,546,984	86,546,984	60,388,630	60,388,630
	個 人	606,492,951	606,492,951	0	0
	利 子 割	29,437,641	29,437,641	31,255,214	31,255,214
	配 当 割	6,645,108	6,645,108	6,669,993	6,669,993
	株 式 譲 渡 割	178,653	178,653	178,653	178,653
	計	729,301,337	729,301,337	98,492,490	98,492,490
事 業 税	法 人	201,953,424	201,953,424	114,420,718	114,420,718
	個 人	15,609,108	15,609,108	579,975	579,975
	計	217,562,532	217,562,532	115,000,693	115,000,693
地 方 消 費 税	譲 渡 割	580,743,606	580,743,606	580,743,606	580,743,606
	貨 物 割	22,564,600	22,564,600	22,564,600	22,564,600
	計	603,308,206	603,308,206	603,308,206	603,308,206
不 動 産 取 得 税		129,500,589	129,500,589	57,506,566	57,506,566
県 た ば こ 税		106,058,015	106,058,015	0	0
ゴ ル フ 場 利 用 税		10,524,375	10,524,375	7,413,175	7,413,175
自 動 車 取 得 税		0	0	0	0
軽 油 引 取 税		433,814,113	433,814,113	76,444,193	76,444,193
自 動 車 税		7,233,003,651	7,233,003,651	25,780,074	25,780,074
鉦 区 税		0	0	0	0
固 定 資 産 税		—	—	—	—
	小 計	9,463,072,818	9,463,072,818	983,945,397	983,945,397
産 業 廃 棄 物 処 分 場 税		1,493,982	1,493,982	1,415,032	1,415,032
狩 猟 税		0	0	0	0
	小 計	1,493,982	1,493,982	1,415,032	1,415,032
特 別 地 方 消 費 税		3,351,461	3,351,461	23,000	23,000
	小 計	3,351,461	3,351,461	23,000	23,000
	合 計	9,467,918,261	9,467,918,261	985,383,429	985,383,429
地 方 法 人 特 別 税		140,430,389	140,430,389	95,742,849	95,742,849

入 状 況 調 (月 別)

平成 25 年 5 月					
収入歩合	調 定 額		収 入 済 額		収入歩合
B/A	当 月	累 計 A	当 月	累 計 B	B/A
%	円	円	円	円	%
69.8	353,782,739	440,329,723	290,366,013	350,754,643	79.7
0.0	6,527,649,313	7,134,142,264	128,251,996	128,251,996	1.8
106.2	48,846,129	78,283,770	46,789,827	78,045,041	99.7
100.4	2,446,705	9,091,813	2,421,820	9,091,813	100.0
100.0	443,335	621,988	443,335	621,988	100.0
13.5	6,933,168,221	7,662,469,558	468,272,991	566,765,481	7.4
56.7	1,549,510,700	1,751,464,124	783,219,206	897,639,924	51.3
3.7	383,800	15,992,908	541,800	1,121,775	7.0
52.9	1,549,894,500	1,767,457,032	783,761,006	898,761,699	50.9
100.0	169,047,987	749,791,593	169,047,987	749,791,593	100.0
100.0	21,216,900	43,781,500	21,216,900	43,781,500	100.0
100.0	190,264,887	793,573,093	190,264,887	793,573,093	100.0
44.4	101,059,760	230,560,349	103,720,400	161,226,966	69.9
0.0	55,845,058	161,903,073	106,058,015	106,058,015	65.5
70.4	12,640,425	23,164,800	12,681,825	20,095,000	86.7
0.0	59,457,400	59,457,400	59,457,400	59,457,400	100.0
0.0	400,422,114	834,236,227	313,073,351	389,517,544	46.7
0.4	△ 21,254,100	7,211,749,551	3,441,950,452	3,467,730,526	48.1
0.0	724,400	724,400	717,000	717,000	99.0
—	—	—	—	—	—
10.4	9,282,222,665	18,745,295,483	5,479,957,327	6,463,902,724	34.5
94.7	0	1,493,982	78,950	1,493,982	100.0
0.0	0	0	0	0	0.0
94.7	0	1,493,982	78,950	1,493,982	100.0
0.7	0	3,351,461	18,000	41,000	1.2
0.7	0	3,351,461	18,000	41,000	1.2
10.4	9,282,222,665	18,750,140,926	5,480,054,277	6,465,437,706	34.5
68.2	1,280,526,500	1,420,956,889	652,712,127	748,454,976	52.7

調定収入 (月別)

区 分 税 目		平 成 2 5 年 6 月			
		調 定 額		収 入 済 額	
		当 月	累 計 A	当 月	累 計 B
		円	円	円	円
県 民 税	法 人	496,755,341	937,085,064	602,848,859	953,603,502
	個 人	5,148,274,202	12,282,416,466	1,087,905,078	1,216,157,074
	利 子 割	27,158,063	105,441,833	27,396,263	105,441,304
	配 当 割	4,902,633	13,994,446	4,901,973	13,993,786
	株 式 譲 渡 割	1,331,839	1,953,827	1,331,839	1,953,827
	計	5,678,422,078	13,340,891,636	1,724,384,012	2,291,149,493
事 業 税	法 人	1,696,022,719	3,447,486,843	2,566,170,256	3,463,810,180
	個 人	2,530,700	18,523,608	267,300	1,389,075
	計	1,698,553,419	3,466,010,451	2,566,437,556	3,465,199,255
地 方 消 費 税	譲 渡 割	558,097,673	1,307,889,266	558,097,673	1,307,889,266
	貨 物 割	17,576,100	61,357,600	17,576,100	61,357,600
	計	575,673,773	1,369,246,866	575,673,773	1,369,246,866
不 動 産 取 得 税		75,083,200	305,643,549	75,707,444	236,934,410
県 た ば こ 税		58,903,051	220,806,124	55,845,058	161,903,073
ゴ ル フ 場 利 用 税		18,187,700	41,352,500	16,095,500	36,190,500
自 動 車 取 得 税		61,229,200	120,686,600	61,229,200	120,686,600
軽 油 引 取 税		443,765,122	1,278,001,349	322,886,193	712,403,737
自 動 車 税		10,587,362	7,222,336,913	2,888,327,674	6,356,058,200
鉦 区 税		0	724,400	0	717,000
固 定 資 産 税		—	—	—	—
	小 計	8,620,404,905	27,365,700,388	8,286,586,410	14,750,489,134
産 業 廃 棄 物 処 分 場 税		0	1,493,982	0	1,493,982
狩 猟 税		0	0	0	0
	小 計	0	1,493,982	0	1,493,982
特 別 地 方 消 費 税		0	3,351,461	13,000	54,000
	小 計	0	3,351,461	13,000	54,000
	合 計	8,620,404,905	27,370,545,831	8,286,599,410	14,752,037,116
地 方 法 人 特 別 税		1,391,503,075	2,812,459,964	2,080,128,049	2,828,583,025

平成 25 年 7 月					
収入歩合 B/A	調 定 額		収 入 済 額		収入歩合 B/A
	当 月	累 計 A	当 月	累 計 B	
%	円	円	円	円	%
101.8	144,796,600	1,081,881,664	94,740,172	1,048,343,674	96.9
9.9	3,068,584,030	15,351,000,496	1,553,959,624	2,770,116,698	18.0
100.0	27,894,174	133,336,007	27,900,592	133,341,896	100.0
100.0	40,864,799	54,859,245	40,865,463	54,859,249	100.0
100.0	162,021	2,115,848	162,021	2,115,848	100.0
17.2	3,282,301,624	16,623,193,260	1,717,627,872	4,008,777,365	24.1
100.5	527,816,900	3,975,303,743	350,484,859	3,814,295,039	95.9
7.5	823,300	19,346,908	412,100	1,801,175	9.3
100.0	528,640,200	3,994,650,651	350,896,959	3,816,096,214	95.5
100.0	710,242,065	2,018,131,331	710,242,065	2,018,131,331	100.0
100.0	7,738,852	69,096,452	7,738,852	69,096,452	100.0
100.0	717,980,917	2,087,227,783	717,980,917	2,087,227,783	100.0
77.5	88,956,000	394,599,549	99,186,600	336,121,010	85.2
73.3	57,304,173	278,110,297	58,903,051	220,806,124	79.4
87.5	15,385,275	56,737,775	15,756,275	51,946,775	91.6
100.0	65,257,900	185,944,500	65,257,900	185,944,500	100.0
55.7	401,797,846	1,679,799,195	421,218,845	1,133,622,582	67.5
88.0	△ 4,751,500	7,217,585,413	410,647,689	6,766,705,889	93.8
99.0	0	724,400	0	717,000	99.0
—	—	—	—	—	—
53.9	5,152,872,435	32,518,572,823	3,857,476,108	18,607,965,242	57.2
100.0	2,124,578	3,618,560	2,101,248	3,595,230	99.4
0.0	0	0	0	0	0.0
100.0	2,124,578	3,618,560	2,101,248	3,595,230	99.4
1.6	0	3,351,461	10,000	64,000	1.9
1.6	0	3,351,461	10,000	64,000	1.9
53.9	5,154,997,013	32,525,542,844	3,859,587,356	18,611,624,472	57.2
100.6	248,100,000	3,060,559,964	155,727,974	2,984,310,999	97.5

調定収入 (月別)

区 分 税 目		平 成 2 5 年 8 月			
		調 定 額		収 入 済 額	
		当 月	累 計 A	当 月	累 計 B
		円	円	円	円
県 民 税	法 人	115,184,400	1,197,066,064	82,879,628	1,131,223,302
	個 人	33,742,591	15,384,743,087	1,928,632,948	4,698,749,646
	利 子 割	30,668,528	164,004,535	30,669,956	164,011,852
	配 当 割	1,967,380	56,826,625	1,966,026	56,825,275
	株 式 譲 渡 割	364,516	2,480,364	364,516	2,480,364
	計	181,927,415	16,805,120,675	2,044,513,074	6,053,290,439
事 業 税	法 人	226,624,600	4,201,928,343	221,036,354	4,035,331,393
	個 人	340,981,200	360,328,108	97,227,200	99,028,375
	計	567,605,800	4,562,256,451	318,263,554	4,134,359,768
地 方 消 費 税	譲 渡 割	94,819,512	2,112,950,843	94,819,512	2,112,950,843
	貨 物 割	28,706,320	97,802,772	28,706,320	97,802,772
	計	123,525,832	2,210,753,615	123,525,832	2,210,753,615
不 動 産 取 得 税		58,115,180	452,714,729	49,294,500	385,415,510
県 た ば こ 税		61,372,656	339,482,953	57,304,173	278,110,297
ゴ ル フ 場 利 用 税		12,465,050	69,202,825	12,398,850	64,345,625
自 動 車 取 得 税		70,377,500	256,322,000	70,540,900	256,485,400
軽 油 引 取 税		438,498,988	2,118,298,183	401,396,421	1,535,019,003
自 動 車 税		△ 5,222,200	7,212,363,213	131,942,760	6,898,648,649
鉦 区 税		0	724,400	0	717,000
固 定 資 産 税		—	—	—	—
	小 計	1,508,666,221	34,027,239,044	3,209,180,064	21,817,145,306
産 業 廃 棄 物 処 分 場 税		0	3,618,560	23,330	3,618,560
狩 猟 税		0	0	0	0
	小 計	0	3,618,560	23,330	3,618,560
特 別 地 方 消 費 税		0	3,351,461	16,000	80,000
	小 計	0	3,351,461	16,000	80,000
	合 計	1,508,666,221	34,034,209,065	3,209,219,394	21,820,843,866
地 方 法 人 特 別 税		217,752,200	3,278,312,164	172,953,113	3,157,264,112

平成 25 年 9 月					
収入歩合	調 定 額		収 入 済 額		収入歩合
B/A	当 月	累 計 A	当 月	累 計 B	B/A
%	円	円	円	円	%
94.5	79,209,100	1,276,275,164	117,436,126	1,248,659,428	97.8
30.5	18,682,662	15,403,425,749	1,030,195,894	5,728,945,540	37.2
100.0	29,858,461	193,862,996	30,668,058	194,679,910	100.4
100.0	2,224,845	59,051,470	2,226,195	59,051,470	100.0
100.0	216,839	2,697,203	216,839	2,697,203	100.0
36.0	130,191,907	16,935,312,582	1,180,743,112	7,234,033,551	42.7
96.0	183,858,900	4,385,787,243	297,807,661	4,333,139,054	98.8
27.5	1,872,000	362,200,108	100,121,600	199,149,975	55.0
90.6	185,730,900	4,747,987,351	397,929,261	4,532,289,029	95.5
100.0	335,924,758	2,448,875,601	335,924,758	2,448,875,601	100.0
100.0	40,206,732	138,009,504	40,206,732	138,009,504	100.0
100.0	376,131,490	2,586,885,105	376,131,490	2,586,885,105	100.0
85.1	78,975,300	531,690,029	76,311,484	461,726,994	86.8
81.9	63,306,178	402,789,131	61,372,656	339,482,953	84.3
93.0	13,240,800	82,443,625	14,049,000	78,394,625	95.1
100.1	50,676,600	306,998,600	50,676,600	307,162,000	100.1
72.5	415,555,007	2,533,853,190	430,505,696	1,965,524,699	77.6
95.7	△ 4,614,500	7,207,748,713	67,498,993	6,966,147,642	96.6
99.0	0	724,400	0	717,000	99.0
—	—	—	—	—	—
64.1	1,309,193,682	35,336,432,726	2,655,218,292	24,472,363,598	69.3
100.0	0	3,618,560	0	3,618,560	100.0
0.0	0	0	0	0	0
100.0	0	3,618,560	0	3,618,560	100.0
2.4	0	3,351,461	12,000	92,000	2.7
2.4	0	3,351,461	12,000	92,000	2.7
64.1	1,309,193,682	35,343,402,747	2,655,230,292	24,476,074,158	69.3
96.3	147,497,100	3,425,809,264	234,032,239	3,391,296,351	99.0

調定収入 (月別)

区 分 税 目		平成 25 年 10 月			
		調 定 額		収 入 済 額	
		当 月	累 計 A	当 月	累 計 B
		円	円	円	円
県 民 税	法 人	73,972,900	1,350,248,064	72,050,939	1,320,710,367
	個 人	23,820,863	15,427,246,612	1,343,945,664	7,072,891,204
	利 子 割	29,207,031	223,070,027	28,405,688	223,085,598
	配 当 割	2,893,138	61,944,608	2,893,138	61,944,608
	株 式 譲 渡 割	260,259	2,957,462	260,259	2,957,462
	計	130,154,191	17,065,466,773	1,447,555,688	8,681,589,239
事 業 税	法 人	183,102,400	4,568,889,643	166,979,506	4,500,118,560
	個 人	2,727,100	364,927,208	14,851,700	214,001,675
	計	185,829,500	4,933,816,851	181,831,206	4,714,120,235
地 方 消 費 税	譲 渡 割	375,511,333	2,824,386,934	375,511,333	2,824,386,934
	貨 物 割	23,397,800	161,407,304	23,397,800	161,407,304
	計	398,909,133	2,985,794,238	398,909,133	2,985,794,238
不 動 産 取 得 税		50,689,100	582,379,129	67,603,600	529,330,594
県 た ば こ 税		55,075,425	457,864,556	63,306,178	402,789,131
ゴ ル フ 場 利 用 税		13,841,000	96,284,625	14,351,800	92,746,425
自 動 車 取 得 税		73,605,700	380,604,300	73,442,300	380,604,300
軽 油 引 取 税		417,497,541	2,951,350,731	408,226,248	2,373,750,947
自 動 車 税		△ 1,098,800	7,206,649,913	58,588,753	7,024,736,395
鉦 区 税		△ 200	724,200	0	717,000
固 定 資 産 税		—	—	—	—
	小 計	1,324,502,590	36,660,935,316	2,713,814,906	27,186,178,504
産 業 廃 棄 物 処 分 場 税		1,716,815	5,335,375	1,654,105	5,272,665
狩 猟 税		0	0	530,700	530,700
	小 計	1,716,815	5,335,375	2,184,805	5,803,365
特 別 地 方 消 費 税		0	3,351,461	5,000	97,000
	小 計	0	3,351,461	5,000	97,000
	合 計	1,326,219,405	36,669,622,152	2,716,004,711	27,192,078,869
地 方 法 人 特 別 税		132,354,700	3,558,163,964	130,926,427	3,522,222,778

平成 25 年 11 月					
収入歩合	調 定 額		収 入 済 額		収入歩合
B/A	当 月	累 計 A	当 月	累 計 B	B/A
%	円	円	円	円	%
97.8	489,919,500	1,840,167,564	175,244,004	1,495,954,371	81.3
45.8	27,742,592	15,454,989,204	1,074,980,428	8,147,871,632	52.7
100.0	23,438,219	246,508,246	23,434,355	246,519,953	100.0
100.0	2,277,741	64,222,349	2,266,402	64,211,010	100.0
100.0	556,081	3,513,543	572,770	3,530,232	100.5
50.9	543,934,133	17,609,400,906	1,276,497,959	9,958,087,198	56.5
98.5	1,956,374,400	6,525,264,043	491,368,240	4,991,486,800	76.5
58.6	4,244,100	369,171,308	31,723,400	245,725,075	66.6
95.5	1,960,618,500	6,894,435,351	523,091,640	5,237,211,875	76.0
100.0	500,016,651	3,324,403,585	500,016,651	3,324,403,585	100.0
100.0	38,435,223	199,842,527	38,435,223	199,842,527	100.0
100.0	538,451,874	3,524,246,112	538,451,874	3,524,246,112	100.0
90.9	75,912,500	658,291,629	45,353,900	574,684,494	87.3
88.0	61,014,873	518,879,429	55,075,425	457,864,556	88.2
96.3	14,516,800	110,801,425	14,121,800	106,868,225	96.5
100.0	66,074,600	446,678,900	66,074,600	446,678,900	100.0
80.4	445,191,793	3,396,542,524	429,927,676	2,803,678,623	82.5
97.5	△ 5,834,100	7,200,815,813	24,778,181	7,049,514,576	97.9
99.0	0	724,200	0	717,000	99.0
—	—	—	—	—	—
74.2	3,699,880,973	40,360,816,289	2,973,373,055	30,159,551,559	74.7
98.8	0	5,335,375	62,710	5,335,375	100.0
0.0	12,352,000	12,352,000	0	530,700	4.3
108.8	12,352,000	17,687,375	62,710	5,866,075	33.2
2.9	0	3,351,461	0	97,000	2.9
2.9	0	3,351,461	0	97,000	2.9
74.2	3,712,232,973	40,381,855,125	2,973,435,765	30,165,514,634	74.7
99.0	1,535,176,200	5,093,340,164	411,578,676	3,933,801,454	77.2

調定収入 (月別)

区 分 税 目		平 成 2 5 年 1 2 月			
		調 定 額		収 入 済 額	
		当 月	累 計 A	当 月	累 計 B
		円	円	円	円
県 民 税	法 人	108,045,700	1,948,213,264	432,521,539	1,928,475,910
	個 人	19,969,156	15,474,958,360	1,347,904,378	9,495,776,010
	利 子 割	16,929,075	263,437,321	16,959,607	263,479,560
	配 当 割	10,738,237	74,960,586	10,749,576	74,960,586
	株 式 譲 渡 割	281,647	3,795,190	264,958	3,795,190
	計	155,963,815	17,765,364,721	1,808,400,058	11,766,487,256
事 業 税	法 人	407,097,700	6,932,361,743	1,898,456,318	6,889,943,118
	個 人	4,636,500	373,807,808	96,165,525	341,890,600
	計	411,734,200	7,306,169,551	1,994,621,843	7,231,833,718
地 方 消 費 税	譲 渡 割	258,892,362	3,583,295,947	258,892,362	3,583,295,947
	貨 物 割	26,345,800	226,188,327	26,345,800	226,188,327
	計	285,238,162	3,809,484,274	285,238,162	3,809,484,274
不 動 産 取 得 税		65,384,800	723,676,429	85,898,940	660,583,434
県 た ば こ 税		55,318,928	574,198,357	61,014,873	518,879,429
ゴ ル フ 場 利 用 税		13,820,800	124,622,225	13,446,200	120,314,425
自 動 車 取 得 税		68,292,700	514,971,600	68,292,700	514,971,600
軽 油 引 取 税		459,140,230	3,855,682,754	445,769,292	3,249,447,915
自 動 車 税		△ 1,777,608	7,199,038,205	31,927,254	7,081,441,830
鉦 区 税		0	724,200	0	717,000
固 定 資 産 税		—	—	—	—
	小 計	1,513,116,027	41,873,932,316	4,794,609,322	34,954,160,881
産 業 廃 棄 物 処 分 場 税		0	5,335,375	0	5,335,375
狩 猟 税		398,000	12,750,000	11,821,300	12,352,000
	小 計	398,000	18,085,375	11,821,300	17,687,375
特 別 地 方 消 費 税		0	3,351,461	20,000	117,000
	小 計	0	3,351,461	20,000	117,000
	合 計	1,513,514,027	41,895,369,152	4,806,450,622	34,971,965,256
地 方 法 人 特 別 税		350,441,300	5,443,781,464	1,486,024,345	5,419,825,799

平成 26 年 1 月					
収入歩合	調 定 額		収 入 済 額		収入歩合
	B/A	当 月	累 計 A	当 月	
%	円	円	円	円	%
99.0	40,467,200	1,988,680,464	39,867,002	1,968,342,912	99.0
61.4	15,455,863	15,490,414,223	981,987,939	10,477,763,949	67.6
100.0	35,569,587	299,006,908	35,537,047	299,016,607	100.0
100.0	347,370,273	422,330,859	347,370,273	422,330,859	100.0
100.0	446,621,977	450,417,167	446,621,977	450,417,167	100.0
66.2	885,484,900	18,650,849,621	1,851,384,238	13,617,871,494	73.0
99.4	107,808,700	7,040,170,443	102,662,704	6,992,605,822	99.3
91.5	2,653,800	376,461,608	9,324,425	351,215,025	93.3
99.0	110,462,500	7,416,632,051	111,987,129	7,343,820,847	99.0
100.0	428,590,208	4,011,886,155	428,590,208	4,011,886,155	100.0
100.0	30,234,399	256,422,726	30,234,399	256,422,726	100.0
100.0	458,824,607	4,268,308,881	458,824,607	4,268,308,881	100.0
91.3	83,864,800	807,541,229	77,066,611	737,650,045	91.3
90.4	60,859,985	635,058,342	55,318,928	574,198,357	90.4
96.5	4,413,975	129,036,200	5,611,475	125,925,900	97.6
100.0	55,853,000	570,824,600	55,853,000	570,824,600	100.0
84.3	452,370,999	4,308,053,753	449,958,651	3,699,406,566	85.9
98.4	△ 4,657,270	7,194,380,935	9,738,524	7,091,180,354	98.6
99.0	0	724,200	0	717,000	99.0
—	—	—	—	—	—
83.5	2,107,477,496	43,981,409,812	3,075,743,163	38,029,904,044	86.5
100.0	2,495,256	7,830,631	2,438,116	7,773,491	99.3
96.9	120,700	12,870,700	398,000	12,750,000	99.1
97.8	2,615,956	20,701,331	2,836,116	20,523,491	99.1
3.5	0	3,351,461	20,000	137,000	4.1
3.5	0	3,351,461	20,000	137,000	4.1
83.5	2,110,093,452	44,005,462,604	3,078,599,279	38,050,564,535	86.5
99.6	84,535,800	5,528,317,264	78,589,596	5,498,415,395	99.5

調定収入 (月別)

区 分 税 目		平 成 2 6 年 2 月			
		調 定 額		収 入 済 額	
		当 月	累 計 A	当 月	累 計 B
		円	円	円	円
県 民 税	法 人	110,480,700	2,099,161,164	98,056,474	2,066,399,386
	個 人	14,967,628	15,505,381,851	1,174,754,248	11,652,518,197
	利 子 割	22,475,849	321,482,757	22,473,034	321,489,641
	配 当 割	2,464,838	424,795,697	4,445,046	426,775,905
	株 式 譲 渡 割	268,323	450,685,490	268,323	450,685,490
	計	150,657,338	18,801,506,959	1,299,997,125	14,917,868,619
事 業 税	法 人	273,179,600	7,313,350,043	248,540,245	7,241,146,067
	個 人	1,175,600	377,637,208	5,051,100	356,266,125
	計	274,355,200	7,690,987,251	253,591,345	7,597,412,192
地 方 消 費 税	譲 渡 割	351,977,613	4,363,863,768	351,977,613	4,363,863,768
	貨 物 割	33,117,200	289,539,926	33,117,200	289,539,926
	計	385,094,813	4,653,403,694	385,094,813	4,653,403,694
不 動 産 取 得 税		78,226,400	885,767,629	77,280,460	814,930,505
県 た ば こ 税		50,152,000	685,210,342	60,859,985	635,058,342
ゴ ル フ 場 利 用 税		1,578,100	130,614,300	1,776,800	127,702,700
自 動 車 取 得 税		49,865,000	620,689,600	49,926,400	620,751,000
軽 油 引 取 税		381,193,268	4,689,247,021	424,480,711	4,123,887,277
自 動 車 税	△	12,500,746	7,181,880,189	12,463,099	7,103,643,453
鉦 区 税		0	724,200	0	717,000
固 定 資 産 税		—	—	—	—
	小 計	1,358,621,373	45,340,031,185	2,565,470,738	40,595,374,782
産 業 廃 棄 物 処 分 場 税		0	7,830,631	57,140	7,830,631
狩 猟 税		24,700	12,895,400	120,700	12,870,700
	小 計	24,700	20,726,031	177,840	20,701,331
特 別 地 方 消 費 税		0	3,351,461	20,000	157,000
	小 計	0	3,351,461	20,000	157,000
	合 計	1,358,646,073	45,364,108,677	2,565,668,578	40,616,233,113
地 方 法 人 特 別 税		223,230,200	5,751,547,464	202,050,487	5,700,465,882

平成 26 年 3 月					
収入歩合 B/A	調 定 額		収 入 済 額		収入歩合 B/A
	当 月	累 計 A	当 月	累 計 B	
%	円	円	円	円	%
98.4	107,090,600	2,206,251,764	109,232,460	2,175,631,846	98.6
75.2	12,420,020	15,517,801,871	1,170,921,532	12,823,439,729	82.6
100.0	24,489,583	345,972,340	24,810,579	346,300,220	100.1
100.5	4,126,751	428,922,448	2,146,993	428,922,898	100.0
100.0	125,033	450,810,523	125,033	450,810,523	100.0
79.3	148,251,987	18,949,758,946	1,307,236,597	16,225,105,216	85.6
99.0	251,769,800	7,565,119,843	255,032,199	7,496,178,266	99.1
94.3	281,600	377,918,808	2,404,386	358,670,511	94.9
98.8	252,051,400	7,943,038,651	257,436,585	7,854,848,777	98.9
100.0	343,371,773	4,707,235,541	343,371,773	4,707,235,541	100.0
100.0	33,338,539	322,878,465	33,338,539	322,878,465	100.0
100.0	376,710,312	5,030,114,006	376,710,312	5,030,114,006	100.0
92.0	11,230,430	896,998,059	52,991,019	867,921,524	96.8
92.7	50,663,643	735,873,985	50,152,000	685,210,342	93.1
97.8	1,914,900	132,529,200	2,779,100	130,481,800	98.5
100.0	68,176,700	688,866,300	68,176,700	688,927,700	100.0
87.9	407,771,148	5,097,018,169	425,090,157	4,548,977,434	89.2
98.9	△ 11,039,357	7,170,840,832	12,118,320	7,115,761,773	99.2
99.0	0	724,200	3,000	720,000	99.4
—	—	—	—	—	—
89.5	1,305,731,163	46,645,762,348	2,552,693,790	43,148,068,572	92.5
100.0	0	7,830,631	0	7,830,631	100.0
99.8	21,900	12,917,300	24,700	12,895,400	99.8
99.9	21,900	20,747,931	24,700	20,726,031	99.9
4.7	0	3,351,461	40,000	197,000	5.9
4.7	0	3,351,461	40,000	197,000	5.9
89.5	1,305,753,063	46,669,861,740	2,552,758,490	43,168,991,603	92.5
99.1	208,475,000	5,960,022,464	214,537,576	5,915,003,458	99.2

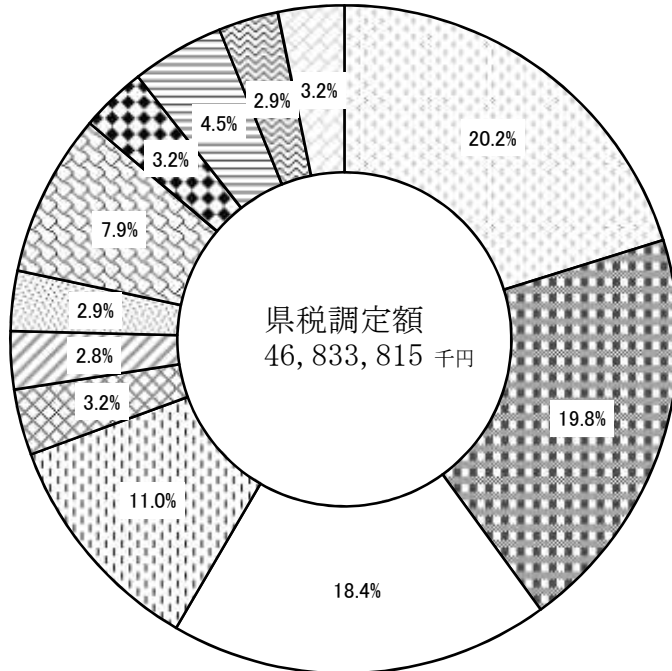
調定収入 (月別)

区 分 税 目		平 成 2 6 年 4 月			
		調 定 額		収 入 済 額	
		当 月	累 計 A	当 月	累 計 B
		円	円	円	円
県 民 税	法 人	7,657,400	2,213,909,164	30,093,728	2,205,725,574
	個 人	15,994,200	15,533,796,071	1,091,169,833	13,914,609,562
	利 子 割	0	345,972,340	△ 327,869	345,972,351
	配 当 割	0	428,922,448	△ 450	428,922,448
	株 式 譲 渡 割	0	450,810,523	0	450,810,523
	計	23,651,600	18,973,410,546	1,120,935,242	17,346,040,458
事 業 税	法 人	21,890,900	7,587,010,743	65,098,452	7,561,276,718
	個 人	0	377,918,808	1,843,375	360,513,886
	計	21,890,900	7,964,929,551	66,941,827	7,921,790,604
地 方 消 費 税	譲 渡 割	0	4,707,235,541	0	4,707,235,541
	貨 物 割	0	322,878,465	0	322,878,465
	計	0	5,030,114,006	0	5,030,114,006
不 動 産 取 得 税		△ 1,369,200	895,628,859	3,058,747	870,980,271
県 た ば こ 税		0	735,873,985	50,663,643	735,873,985
ゴ ル フ 場 利 用 税		0	132,529,200	251,200	130,733,000
自 動 車 取 得 税		117,152,400	806,018,700	117,091,000	806,018,700
軽 油 引 取 税		0	5,097,018,169	319,445,208	4,868,422,642
自 動 車 税		34,500	7,170,875,332	7,177,844	7,122,939,617
鉦 区 税		0	724,200	0	720,000
固 定 資 産 税		—	—	—	—
	小 計	161,360,200	46,807,122,548	1,685,564,711	44,833,633,283
産 業 廃 棄 物 処 分 場 税		0	7,830,631	0	7,830,631
狩 猟 税		0	12,917,300	21,900	12,917,300
	小 計	0	20,747,931	21,900	20,747,931
特 別 地 方 消 費 税		0	3,351,461	0	197,000
	小 計	0	3,351,461	0	197,000
	合 計	161,360,200	46,831,221,940	1,685,586,611	44,854,578,214
地 方 法 人 特 別 税		23,025,600	5,983,048,064	54,960,773	5,969,964,231

決 算 額					
収入歩合	調 定 額		収 入 済 額		収入歩合
B/A	当 月	累 計 A	当 月	累 計 B	B/A
%	円	円	円	円	%
99.6	△ 23,662	2,213,885,502	125,396	2,205,850,970	99.6
89.6	7,884,989	15,541,681,060	842,505,880	14,757,115,442	95.0
100.0	0	345,972,340	△ 11	345,972,340	100.0
100.0	0	428,922,448	0	428,922,448	100.0
100.0	0	450,810,523	0	450,810,523	100.0
91.4	7,861,327	18,981,271,873	842,631,265	18,188,671,723	95.8
99.7	△ 200	7,587,010,543	△ 440,178	7,560,836,540	99.7
95.4	0	377,918,808	673,189	361,187,075	95.6
99.5	△ 200	7,964,929,351	233,011	7,922,023,615	99.5
100.0	0	4,707,235,541	0	4,707,235,541	100.0
100.0	0	322,878,465	0	322,878,465	100.0
100.0	0	5,030,114,006	0	5,030,114,006	100.0
97.2	△ 859,900	894,768,959	△ 851,271	870,129,000	97.2
100.0	0	735,873,985	0	735,873,985	100.0
98.6	0	132,529,200	0	130,733,000	98.6
100.0	△ 1,347,500	804,671,200	△ 1,347,500	804,671,200	100.0
95.5	0	5,097,018,169	187,686,791	5,056,109,433	99.1
99.3	△ 3,060,963	7,167,814,369	6,311,595	7,129,251,212	99.5
99.4	0	724,200	4,200	724,200	100.0
—	—	—	—	—	—
95.8	2,592,764	46,809,715,312	1,034,668,091	45,868,301,374	98.0
100.0	0	7,830,631	0	7,830,631	100.0
100.0	0	12,917,300	0	12,917,300	100.0
100.0	0	20,747,931	0	20,747,931	100.0
5.9	0	3,351,461	0	197,000	5.9
5.9	0	3,351,461	0	197,000	5.9
95.8	2,592,764	46,833,814,704	1,034,668,091	45,889,246,305	98.0
99.8	95,253	5,983,143,317	△ 440,706	5,969,523,525	99.8

県税調定収入額の月別構成

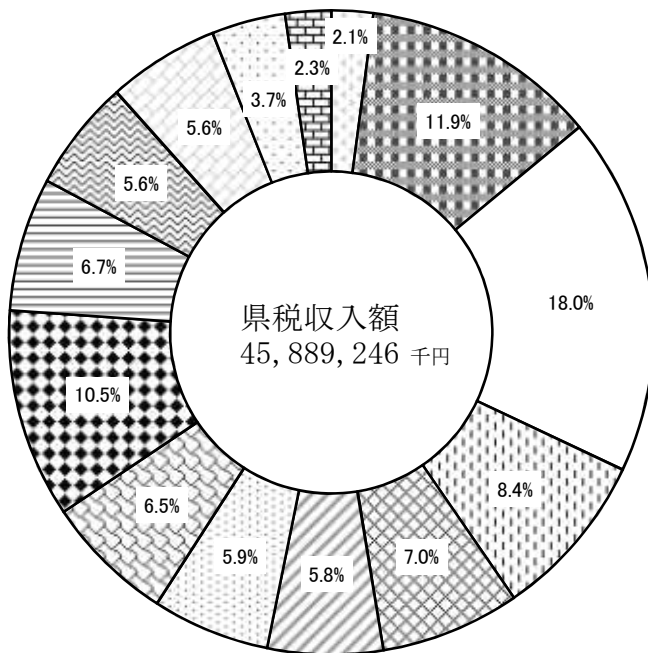
1 調定額



(単位：千円)

□4月	9,467,918
■5月	9,282,223
□6月	8,620,405
□7月	5,154,997
□8月	1,508,666
□9月	1,309,194
□10月	1,326,219
□11月	3,712,233
□12月	1,513,514
□1月	2,110,094
□2月	1,358,646
□3.4.5.6月	1,469,706

2 収入額

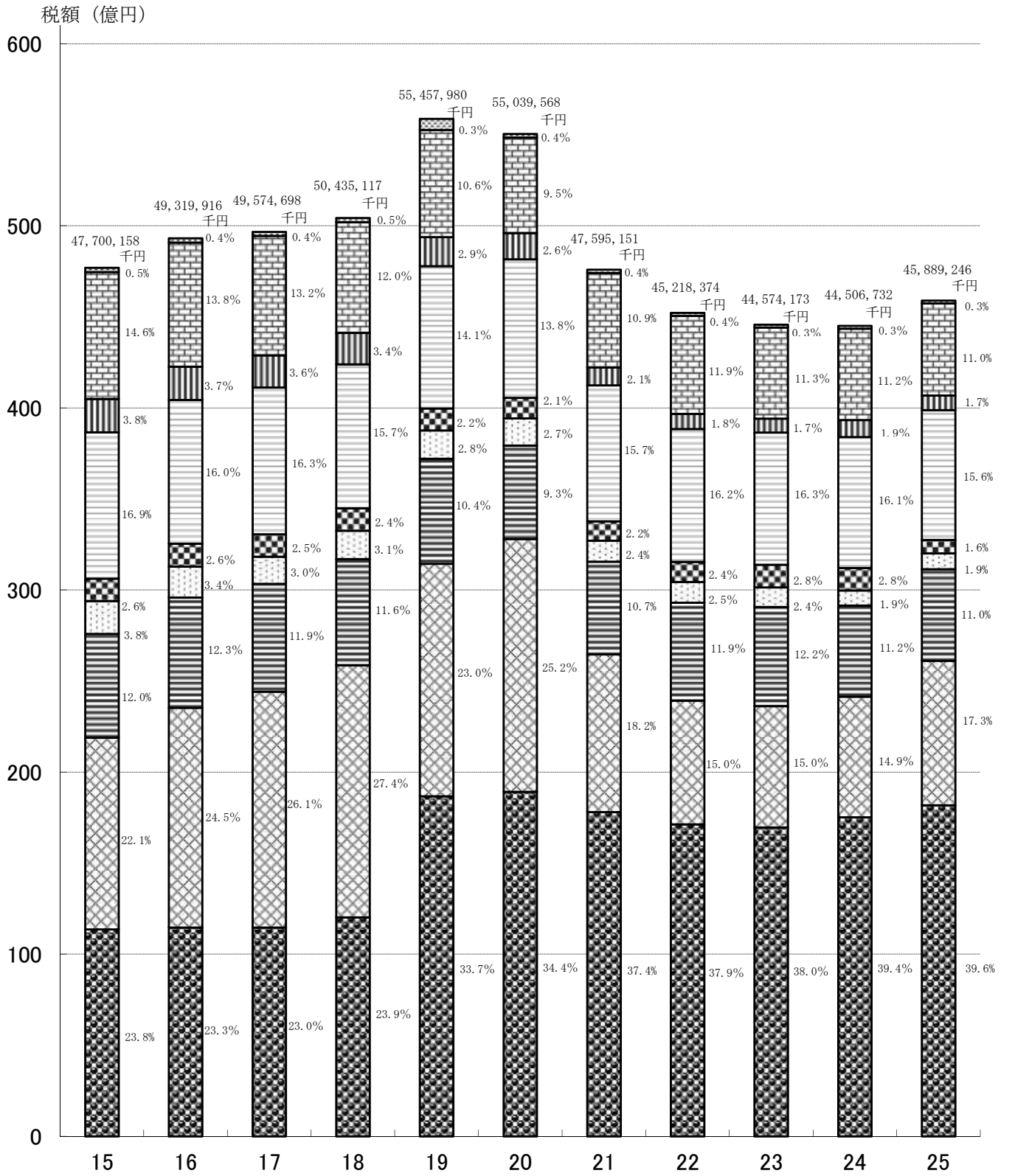


(単位：千円)

□4月	985,383
■5月	5,480,055
□6月	8,286,599
□7月	3,859,587
□8月	3,209,220
□9月	2,655,230
□10月	2,716,005
□11月	2,973,436
■12月	4,806,450
□1月	3,078,600
□2月	2,565,668
□3月	2,552,759
□4月	1,685,586
□5.6月	1,034,668

県税決算額と主要税目の推移

- 県民税
- 事業税
- 地方消費税
- 不動産取得税
- 県たばこ税
- 自動車税
- 自動車取得税
- 軽油引取税
- その他の税



年度

4 県 税

税 目	平成 17 年 度						
	調 定 額			収入済額			収入歩合 B / A
	A	構成比	対前年比	B	構成比	対前年比	
円	%	%	円	%	%	%	
合 計	50,535,891,096	100.0	100.4	49,574,697,709	100.0	100.5	98.1
普 通 税	42,162,671,485	83.4	101.3	41,221,753,353	83.2	101.4	97.8
県 民 税	11,982,638,071	23.7	99.2	11,392,189,202	23.0	99.3	95.1
法 人	2,675,340,004	5.3	97.5	2,665,791,412	5.4	97.5	99.6
(うち森林環境保全税)	(4,520,700)		(皆増)	(4,520,700)		(皆増)	(100.0)
個 人	8,163,338,373	16.2	101.7	7,582,438,096	15.3	102.0	92.9
(うち森林環境保全税)	(80,211,300)		(皆増)	(80,211,300)		(皆増)	(100.0)
利子割	602,267,467	1.2	57.4	602,267,467	1.2	57.4	100.0
配当割	217,257,091	0.4	182.2	217,257,091	0.4	182.2	100.0
株式等譲渡所得割	324,435,136	0.6	235.6	324,435,136	0.7	235.6	100.0
事 業 税	13,084,156,836	25.9	107.2	12,947,781,192	26.1	107.3	99.0
法 人	12,461,212,608	24.7	107.5	12,402,796,802	25.0	107.6	99.5
個 人	622,944,228	1.2	101.5	544,984,390	1.1	101.2	87.5
地方消費税	5,920,366,587	11.7	97.8	5,920,366,587	11.9	97.8	100.0
譲渡割	5,632,474,979	11.1	97.3	5,632,474,979	11.4	97.3	100.0
貨物割	287,891,608	0.6	108.3	287,891,608	0.6	108.3	100.0
不動産取得税	1,594,890,406	3.2	87.5	1,489,795,417	3.0	88.3	93.4
県たばこ税	1,224,698,853	2.4	97.1	1,224,698,853	2.5	97.1	100.0
ゴルフ場利用税	206,411,575	0.4	91.9	185,427,675	0.4	93.5	89.8
自動車税	8,148,756,457	16.1	102.3	8,060,741,727	16.3	102.1	98.9
鉱 区 税	752,700	0.0	99.2	752,700	0.0	99.2	100.0
固定資産税	—	—	—	—	—	—	—
目 的 税	8,359,544,841	16.5	96.2	8,352,776,572	16.8	96.2	99.9
自動車取得税	1,767,124,100	3.5	96.6	1,767,124,100	3.6	96.6	100.0
軽油引取税	6,560,370,708	13.0	96.1	6,553,602,439	13.2	96.1	99.9
狩 猟 税	23,919,500	0.0	101.2	23,919,500	0.0	101.2	100.0
産業廃棄物処分場税	8,130,533	0.0	66.1	8,130,533	0.0	66.1	100.0
旧法による税	13,674,770	0.0	82.4	167,784	0.0	20.5	1.2

の 推 移

税 目	平 成 1 8 年 度						
	調 定 額			収 入 済 額			収 入 歩 合 B / A
	A	構 成 比	対 前 年 比	B	構 成 比	対 前 年 比	
円	%	%	円	%	%	%	
合 計	51,492,688,805	100.0	101.9	50,435,116,787	100.0	101.7	97.9
普 通 税	43,527,386,420	84.5	103.2	42,603,046,503	84.5	103.4	97.9
県 民 税	12,638,122,239	24.5	105.5	12,030,294,883	23.9	105.6	95.2
法 人	2,708,999,710	5.3	101.3	2,700,373,076	5.4	101.3	99.7
(うち森林環境保全税)	(23,023,298)		(509.3)	(23,023,298)		(509.3)	(100.0)
個 人	8,860,298,814	17.2	108.5	8,261,098,092	16.4	109.0	93.2
(うち森林環境保全税)	(85,603,200)		(106.7)	(85,603,200)		(106.7)	(100.0)
利 子 割	462,034,450	0.9	76.7	462,034,450	0.9	76.7	100.0
配 当 割	318,532,996	0.6	146.6	318,532,996	0.6	146.6	100.0
株式等譲渡所得割	288,256,269	0.6	88.8	288,256,269	0.6	88.8	100.0
事 業 税	13,977,129,182	27.1	106.8	13,841,352,850	27.4	106.9	99.0
法 人	13,415,799,106	26.1	107.7	13,360,327,012	26.5	107.7	99.6
個 人	561,330,076	1.1	90.1	481,025,838	1.0	88.3	85.7
地 方 消 費 税	5,835,471,418	11.3	98.6	5,835,471,418	11.6	98.6	100.0
譲 渡 割	5,543,379,151	10.8	98.4	5,543,379,151	11.0	98.4	100.0
貨 物 割	292,092,267	0.6	101.5	292,092,267	0.6	101.5	100.0
不 動 産 取 得 税	1,647,349,088	3.2	103.3	1,548,427,950	3.1	103.9	94.0
県 た ば こ 税	1,234,695,765	2.4	100.8	1,234,695,765	2.4	100.8	100.0
ゴ ル フ 場 利 用 税	206,181,175	0.4	99.9	206,181,175	0.4	111.2	100.0
自 動 車 税	7,987,685,953	15.5	98.0	7,905,870,862	15.7	98.1	99.0
鉦 区 税	751,600	0.0	99.9	751,600	0.0	99.9	100.0
固 定 資 産 税	—	—	—	—	—	—	—
目 的 税	7,952,295,779	15.4	95.1	7,831,924,651	15.5	93.8	98.5
自 動 車 取 得 税	1,726,262,300	3.4	97.7	1,726,262,300	3.4	97.7	100.0
軽 油 引 取 税	6,197,623,673	12.0	94.5	6,077,252,545	12.0	92.7	98.1
狩 猟 税	22,621,500	0.0	94.6	22,621,500	0.0	94.6	100.0
産 業 廃 棄 物 処 分 場 税	5,788,306	0.0	71.2	5,788,306	0.0	71.2	100.0
旧 法 に よ る 税	13,006,606	0.0	95.1	145,633	0.0	86.8	1.1

税 目	平成 19 年 度						
	調 定 額			収入済額			収入歩合 B / A
	A	構成比	対前年比	B	構成比	対前年比	
円	%	%	円	%	%	%	
合 計	56,669,640,465	100.0	110.1	55,457,979,877	100.0	110.0	97.9
普 通 税	49,062,075,625	86.6	112.7	47,956,334,724	86.5	112.6	97.7
県 民 税	19,452,139,279	34.3	153.9	18,675,600,006	33.7	155.2	96.0
法 人	2,555,688,603	4.5	94.3	2,546,127,202	4.6	94.3	99.6
(うち森林環境保全税)	(23,228,940)		(100.9)	(23,228,940)		(100.9)	(100.0)
個 人	15,706,499,367	27.7	177.3	14,939,521,495	26.9	180.8	95.1
(うち森林環境保全税)	(85,768,500)		(100.2)	(85,768,500)		(100.2)	(100.0)
利子割	553,239,253	1.0	119.7	553,239,253	1.0	119.7	100.0
配当割	390,041,398	0.7	122.4	390,041,398	0.7	122.4	100.0
株式等譲渡所得割	246,670,658	0.4	85.6	246,670,658	0.5	85.6	100.0
事 業 税	12,892,487,744	22.8	92.2	12,765,265,694	23.0	92.2	99.0
法 人	12,347,090,670	21.8	92.0	12,294,536,091	22.2	92.0	99.6
個 人	545,397,074	1.0	97.2	470,729,603	0.8	97.9	86.3
地 方 消 費 税	5,770,872,940	10.2	98.9	5,770,872,940	10.4	98.9	100.0
譲 渡 割	5,490,085,999	9.7	99.0	5,490,085,999	9.9	99.0	100.0
貨 物 割	280,786,941	0.5	96.1	280,786,941	0.5	96.1	100.0
不 動 産 取 得 税	1,683,791,588	3.0	102.2	1,552,538,854	2.8	100.3	92.2
県 た ば こ 税	1,207,372,826	2.1	97.8	1,207,372,826	2.2	97.8	100.0
ゴ ル フ 場 利 用 税	176,139,150	0.3	85.4	173,886,900	0.3	84.3	98.7
自 動 車 税	7,878,520,498	13.9	98.6	7,810,045,904	14.1	98.8	99.1
鉦 区 税	751,600	0.0	100.0	751,600	0.0	100.0	100.0
固 定 資 産 税	—	—	—	—	—	—	—
目 的 税	7,597,544,834	13.4	95.5	7,501,451,255	13.5	95.8	98.7
自動車取得税	1,595,315,100	2.8	92.4	1,595,315,100	2.9	92.4	100.0
軽油引取税	5,979,190,780	10.6	96.5	5,883,097,201	10.6	96.8	98.4
狩 猟 税	17,527,800	0.0	77.5	17,527,800	0.0	77.5	100.0
産業廃棄物処分場税	5,511,154	0.0	95.2	5,511,154	0.0	95.2	100.0
旧法による税	10,020,006	0.0	77.0	193,898	0.0	133.1	1.9

税 目	平 成 2 0 年 度						
	調 定 額			収 入 済 額			収入歩合 B / A
	A	構成比	対前年比	B	構成比	対前年比	
円	%	%	円	%	%	%	
合 計	56,200,000,950	100.0	99.2	55,039,567,613	100.0	99.2	97.9
普 通 税	49,446,468,557	88.0	100.8	48,328,143,523	87.8	100.8	97.7
県 民 税	19,831,897,276	35.3	102.0	18,925,339,492	34.4	101.3	95.4
法 人	2,629,244,525	4.7	102.9	2,621,070,273	4.8	102.9	99.7
(うち森林環境保全税)	(25,378,841)		(109.3)	(25,378,841)		(109.3)	(100.0)
個 人	16,443,680,365	29.3	104.7	15,545,296,833	28.2	104.1	94.5
(うち森林環境保全税)	(141,993,000)		(165.6)	(141,993,000)		(165.6)	(100.0)
利子割	563,086,037	1.0	101.8	563,086,037	1.0	101.8	100.0
配当割	145,765,991	0.3	37.4	145,765,991	0.3	37.4	100.0
株式等譲渡所得割	50,120,358	0.1	20.3	50,120,358	0.1	20.3	100.0
事 業 税	13,967,078,880	24.9	108.3	13,877,397,575	25.2	108.7	99.4
法 人	13,449,136,099	23.9	108.9	13,413,177,732	24.4	109.1	99.7
個 人	517,942,781	0.9	95.0	464,219,843	0.8	98.6	89.6
地 方 消 費 税	5,136,704,981	9.1	89.0	5,136,704,981	9.3	89.0	100.0
譲渡割	4,908,788,865	8.7	89.4	4,908,788,865	8.9	89.4	100.0
貨物割	227,916,116	0.4	81.2	227,916,116	0.4	81.2	100.0
不動産取得税	1,552,378,894	2.8	92.2	1,490,853,869	2.7	96.0	96.0
県たばこ税	1,124,846,295	2.0	93.2	1,124,846,295	2.0	93.2	100.0
ゴルフ場利用税	171,342,675	0.3	97.3	169,782,275	0.3	97.6	99.1
自動車税	7,661,467,956	13.6	97.2	7,602,467,436	13.8	97.3	99.2
鉾 区 税	751,600	0.0	100.0	751,600	0.0	100.0	100.0
固定資産税	—	—	—	—	—	—	—
目 的 税	6,749,306,332	12.0	88.8	6,711,386,090	12.2	89.5	99.4
自動車取得税	1,443,582,200	2.6	90.5	1,443,582,200	2.6	90.5	100.0
軽油引取税	5,283,324,665	9.4	88.4	5,245,404,423	9.5	89.2	99.3
狩 猟 税	16,438,900	0.0	93.8	16,438,900	0.0	93.8	100.0
産業廃棄物処分場税	5,960,567	0.0	108.2	5,960,567	0.0	108.2	100.0
旧法による税	4,226,061	0.0	42.2	38,000	0.0	19.6	0.9

税 目	平成 21 年 度						
	調 定 額			収入済額			収入歩合
	A	構成比	対前年比	B	構成比	対前年比	B / A
	円	%	%	円	%	%	%
合 計	48,739,325,349	100.0	86.7	47,595,150,921	100.0	86.5	97.7
普 通 税	48,232,316,383	99.0	97.5	47,092,261,577	99.0	97.4	97.6
県 民 税	18,763,864,212	38.5	94.6	17,815,093,010	37.4	94.1	94.9
法 人	1,951,653,515	4.0	74.2	1,945,141,310	4.1	74.2	99.7
(うち森林環境保全税)	(35,931,805)		(141.6)	(35,931,805)		(141.6)	(100.0)
個 人	16,112,011,297	33.1	98.0	15,169,752,300	31.9	97.6	94.2
(うち森林環境保全税)	(147,439,500)		(103.8)	(147,439,500)		(103.8)	(100.0)
利子割	528,437,419	1.1	93.8	528,437,419	1.1	93.8	100.0
配当割	115,414,830	0.2	79.2	115,414,830	0.2	79.2	100.0
株式等譲渡所得割	56,347,151	0.1	112.4	56,347,151	0.1	112.4	100.0
事 業 税	8,725,595,154	17.9	62.5	8,655,113,738	18.2	62.4	99.2
法 人	8,271,792,493	17.0	61.5	8,245,949,064	17.3	61.5	99.7
個 人	453,802,661	0.9	87.6	409,164,674	0.9	88.1	90.2
地 方 消 費 税	5,091,370,545	10.5	99.1	5,091,370,545	10.7	99.1	100.0
譲 渡 割	4,918,705,369	10.1	100.2	4,918,705,369	10.3	100.2	100.0
貨 物 割	172,665,176	0.4	75.8	172,665,176	0.4	75.8	100.0
不 動 産 取 得 税	1,202,370,668	2.5	77.5	1,146,776,837	2.4	76.9	95.4
県 た ば こ 税	1,069,151,679	2.2	95.0	1,069,151,679	2.3	95.0	100.0
ゴ ル フ 場 利 用 税	166,965,825	0.3	97.4	160,316,600	0.3	94.4	96.0
自 動 車 取 得 税	983,728,800	2.0	68.1	983,728,800	2.1	68.1	100.0
軽 油 引 取 税	4,712,046,325	9.7	89.2	4,711,179,915	9.9	89.8	99.9
自 動 車 税	7,516,471,575	15.4	98.1	7,458,778,853	15.7	98.1	99.2
鉦 区 税	751,600	0.0	100.0	751,600	0.0	100.0	100.0
固 定 資 産 税	—	—	—	—	—	—	—
目 的 税	21,305,671	0.0	0.3	21,305,671	0.0	0.3	100.0
狩 猟 税	16,015,800	0.0	97.4	16,015,800	0.0	97.4	100.0
産 業 廃 棄 物 処 分 場 税	5,289,871	0.0	88.7	5,289,871	0.0	88.7	100.0
旧 法 に よ る 税	485,703,295	1.0	11,493.0	481,583,673	1.0	1,267,325.5	99.2
軽 油 引 取 税	481,545,326	1.0	皆増	481,545,326	1.0	皆増	100.0
特 別 地 方 消 費 税	4,157,969	0.0	98.4	38,347	0.0	100.9	0.9
地 方 法 人 特 別 税	2,209,524,700	—	—	2,209,302,046	—	—	99.9

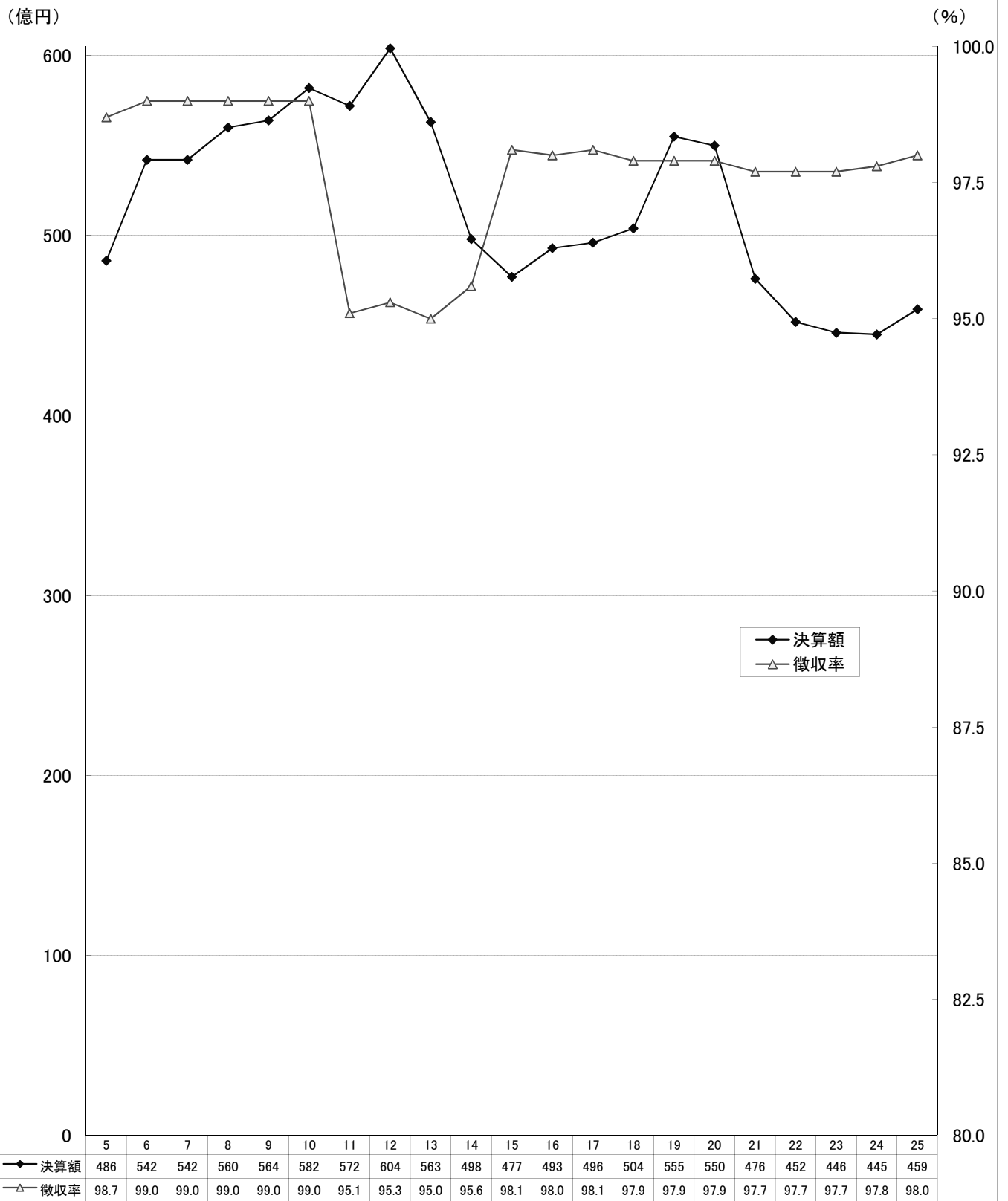
税 目	平 成 2 2 年 度							収入歩合 B / A
	調 定 額			収入済額				
	A	構成比	対前年比	B	構成比	対前年比		
	円	%	%	円	%	%	%	
合 計	46,306,308,782	100.0	95.0	45,218,373,668	100.0	95.0	97.7	
普 通 税	46,278,990,639	99.9	96.0	45,195,112,688	99.9	96.0	97.7	
県 民 税	18,052,059,797	39.0	91.0	17,131,328,327	37.9	96.2	94.9	
法 人	2,198,084,242	4.7	112.6	2,191,931,942	4.8	112.7	99.7	
(うち森林環境保全税)	(37,154,000)		(103.4)	(37,154,000)		(103.4)	(100.0)	
個 人	15,111,291,726	32.6	93.8	14,196,712,556	31.4	93.6	93.9	
(うち森林環境保全税)	(137,848,000)		(93.5)	(137,848,000)		(93.5)	(100.0)	
利子割	514,240,266	1.1	97.3	514,240,266	1.1	97.3	100.0	
配当割	151,025,760	0.3	130.9	151,025,760	0.3	130.9	100.0	
株式等譲渡所得割	77,417,803	0.2	137.4	77,417,803	0.2	137.4	100.0	
事 業 税	6,847,617,278	14.8	78.5	6,790,084,196	15.0	78.5	99.2	
法 人	6,451,609,253	13.9	78.0	6,426,442,115	14.2	77.9	99.6	
個 人	396,008,025	0.9	87.3	363,642,081	0.8	88.9	91.8	
地 方 消 費 税	5,383,420,922	11.6	105.7	5,383,420,922	11.9	105.7	100.0	
譲渡割	5,163,940,027	11.2	105.0	5,163,940,027	11.4	105.0	100.0	
貨物割	219,480,895	0.5	127.1	219,480,895	0.5	127.1	100.0	
不動産取得税	1,176,740,293	2.5	97.9	1,142,664,857	2.5	99.6	97.1	
県たばこ税	1,101,251,267	2.4	103.0	1,101,251,267	2.3	103.0	100.0	
ゴルフ場利用税	152,436,925	0.3	91.3	143,160,900	0.3	89.3	93.9	
自動車取得税	826,270,900	1.8	84.0	826,270,900	1.8	84.0	100.0	
軽油引取税	5,380,044,204	11.6	103.6	5,379,239,194	11.9	103.6	99.9	
自動車税	7,358,397,453	15.9	97.9	7,296,940,525	16.1	97.8	99.2	
鉦 区 税	751,600	0.0	0.0	751,600	0.0	100.0	100.0	
固定資産税	—	—	—	—	—	—	—	
目 的 税	20,781,896	0.1	97.5	20,781,896	0.1	97.5	100.0	
狩 猟 税	15,063,500	0.1	94.1	15,063,500	0.1	94.1	100.0	
産業廃棄物処分場税	5,718,396	0.0	108.1	5,718,396	0.0	108.1	100.0	
旧法による税	6,536,247	0.0	1.3	2,479,084	0.0	0.5	37.9	
軽油引取税	2,416,625	0.0	0.5	2,416,625	0.0	0.5	100.0	
特別地方消費税	4,119,622	0.0	99.1	62,459	0.0	0.0	1.5	
地方法人特別税	4,657,011,654	—	—	4,622,550,271	—	—	99.2	

税 目	平 成 2 3 年 度						
	調 定 額			収 入 済 額			収 入 歩 合 B / A
	A	構 成 比	対 前 年 比	B	構 成 比	対 前 年 比	
円	%	%	円	%	%	%	
合 計	45,634,588,562	100.0	98.5	44,574,172,639	100.0	98.6	97.7
普 通 税	45,610,869,832	99.9	98.6	44,553,912,370	99.9	98.6	97.7
県 民 税	17,846,603,840	39.1	95.1	16,960,093,118	38.0	99.0	95.0
法 人	2,236,037,672	4.9	101.7	2,230,304,517	5.0	101.8	99.7
(うち森林環境保全税)	(36,820,000)		(99.1)	(36,820,000)		(99.1)	(100.0)
個 人	15,008,857,485	32.9	99.3	14,128,079,918	31.7	99.5	94.1
(うち森林環境保全税)	(139,561,500)		(101.2)	(139,561,500)		(101.2)	(100.0)
利 子 割	398,374,381	0.9	77.5	398,374,381	0.9	77.5	100.0
配 当 割	167,918,297	0.4	111.2	167,918,297	0.4	111.2	100.0
株式等譲渡所得割	35,416,005	0.1	45.7	35,416,005	0.1	45.7	100.0
事 業 税	6,713,346,803	14.7	98.0	6,671,527,345	15.0	98.3	99.4
法 人	6,322,456,547	13.9	98.0	6,305,975,711	14.1	98.1	99.7
個 人	390,890,256	0.9	98.7	365,551,634	0.8	100.5	93.5
地 方 消 費 税	5,442,154,162	11.9	101.1	5,442,154,162	12.2	101.1	100.0
譲 渡 割	5,184,798,968	11.4	100.4	5,184,798,968	11.6	100.4	100.0
貨 物 割	257,355,194	0.6	117.3	257,355,194	0.6	117.3	100.0
不 動 産 取 得 税	1,099,215,418	2.4	93.4	1,068,486,223	2.4	93.5	97.2
県 た ば こ 税	1,254,131,155	2.7	113.9	1,254,131,155	2.3	113.9	100.0
ゴ ル フ 場 利 用 税	142,632,300	0.3	93.6	131,726,582	0.3	92.0	92.4
自 動 車 取 得 税	761,763,800	1.7	92.2	761,763,800	1.7	92.2	100.0
軽 油 引 取 税	5,046,054,773	11.1	93.8	5,012,423,059	11.2	93.2	99.3
自 動 車 税	7,304,215,981	16.0	99.3	7,250,855,326	16.3	99.4	99.3
鉦 区 税	751,600	0.0	0.0	751,600	0.0	0.0	100.0
固 定 資 産 税	—	—	—	—	—	—	—
目 的 税	20,056,472	0.1	96.5	20,056,472	0.1	96.5	100.0
狩 猟 税	14,709,400	0.1	97.6	14,709,400	0.1	97.6	100.0
産 業 廃 棄 物 処 分 場 税	5,347,072	0.0	93.5	5,347,072	0.0	93.5	100.0
旧 法 に よ る 税	3,662,258	0.0	56.0	203,797	0.0	8.2	5.6
軽 油 引 取 税	0	—	—	0	—	—	—
特 別 地 方 消 費 税	3,662,258	0.0	88.9	203,797	0.0	8.2	5.6
地 方 法 人 特 別 税	4,807,936,097	—	—	4,802,951,077	—	—	99.8

税 目	平 成 2 4 年 度						
	調 定 額			収 入 済 額			収 入 歩 合 B / A
	A	構 成 比	対 前 年 比	B	構 成 比	対 前 年 比	
円	%	%	円	%	%	%	
合 計	45,525,220,052	100.0	99.8	44,506,732,472	100.0	99.8	97.8
普 通 税	45,501,477,325	99.9	99.8	44,486,341,206	99.9	99.8	97.8
県 民 税	18,393,562,278	40.4	101.9	17,529,534,104	39.4	103.4	95.3
法 人	2,186,021,818	4.8	97.8	2,179,385,109	4.9	97.7	99.7
(うち森林環境保全税)	(36,100,352)		(98.0)	(36,100,352)		(98.0)	(100.0)
個 人	15,652,773,975	34.4	104.3	14,795,382,510	33.2	104.7	94.5
(うち森林環境保全税)	(140,236,500)		(100.5)	(140,236,500)		(100.5)	(100.0)
利 子 割	341,407,335	0.7	85.7	341,407,335	0.8	85.7	100.0
配 当 割	176,547,519	0.4	105.1	176,547,519	0.4	105.1	100.0
株式等譲渡所得割	36,811,631	0.1	103.9	36,811,631	0.1	103.9	100.0
事 業 税	6,663,936,816	14.6	99.3	6,622,398,307	14.9	99.3	99.4
法 人	6,279,314,026	13.8	99.3	6,257,448,283	14.1	99.2	99.7
個 人	384,622,790	0.8	98.4	364,950,024	0.8	99.8	94.9
地 方 消 費 税	4,990,972,329	11.0	91.7	4,990,972,329	11.2	91.7	100.0
譲 渡 割	4,699,052,320	10.3	90.6	4,699,052,320	10.6	90.6	100.0
貨 物 割	291,920,009	0.6	113.4	291,920,009	0.7	113.4	100.0
不 動 産 取 得 税	865,017,080	1.9	78.7	838,946,891	1.9	78.5	97.0
県 た ば こ 税	1,232,928,970	2.7	98.3	1,232,928,970	2.3	98.3	100.0
ゴ ル フ 場 利 用 税	141,290,375	0.3	99.1	136,410,375	0.3	103.6	96.5
自 動 車 取 得 税	937,131,000	2.1	123.0	937,131,000	2.1	123.0	100.0
軽 油 引 取 税	5,040,399,444	11.1	99.9	5,008,288,275	11.3	99.9	99.4
自 動 車 税	7,235,487,433	15.9	99.1	7,188,979,355	16.2	99.1	99.4
鉦 区 税	751,600	0.0	0.0	751,600	0.0	0.0	100.0
固 定 資 産 税	—	—	—	—	—	—	—
目 的 税	20,284,266	0.1	101.1	20,284,266	0.1	101.1	100.0
狩 猟 税	13,901,900	0.1	94.5	13,901,900	0.1	94.5	100.0
産 業 廃 棄 物 処 分 場 税	6,382,366	0.0	119.4	6,382,366	0.0	119.4	100.0
旧 法 に よ る 税	3,458,461	0.0	94.4	107,000	0.0	0.0	3.1
軽 油 引 取 税	0	—	—	0	—	—	—
特 別 地 方 消 費 税	3,458,461	0.0	94.4	107,000	0.0	8.2	3.1
地 方 法 人 特 別 税	4,876,295,739	—	—	4,869,452,976	—	—	99.8

税 目	平 成 2 5 年 度						
	調 定 額			収 入 済 額			収 入 歩 合 B / A
	A	構 成 比	対 前 年 比	B	構 成 比	対 前 年 比	
円	%	%	円	%	%	%	
合 計	46,833,814,704	100.0	102.9	45,889,246,305	100.0	103.1	98.0
普 通 税	46,809,715,312	99.9	102.9	45,868,301,374	99.9	103.1	98.0
県 民 税	18,981,271,873	40.5	106.4	18,188,671,723	39.6	103.8	95.8
法 人	2,213,885,502	4.7	101.3	2,205,850,970	4.8	101.2	99.6
(うち森林環境保全税)	(36,772,635)		(101.9)	(36,772,635)		(101.9)	(100.0)
個 人	15,541,681,060	33.2	99.3	14,757,115,442	32.2	99.7	95.0
(うち森林環境保全税)	(140,693,500)		(100.3)	(140,693,500)		(100.3)	(100.0)
利 子 割	345,972,340	0.7	101.3	345,972,340	0.8	101.3	100.0
配 当 割	428,922,448	0.9	243.0	428,922,448	0.9	243.0	100.0
株式等譲渡所得割	450,810,523	1.0	1,224.6	450,810,523	1.0	1,224.6	100.0
事 業 税	7,964,929,351	17.0	119.5	7,922,023,615	17.3	119.6	99.5
法 人	7,587,010,543	16.2	120.8	7,560,836,540	16.5	120.8	99.7
個 人	377,918,808	0.8	98.3	361,187,075	0.8	99.0	95.6
地 方 消 費 税	5,030,114,006	10.7	100.8	5,030,114,006	11.0	100.8	100.0
譲 渡 割	4,707,235,541	10.1	100.2	4,707,235,541	10.3	100.2	100.0
貨 物 割	322,878,465	0.7	110.6	322,878,465	0.7	110.6	100.0
不 動 産 取 得 税	894,768,959	1.9	103.4	870,129,000	1.9	103.7	97.2
県 た ば こ 税	735,873,985	1.6	59.7	735,873,985	2.3	59.7	100.0
ゴ ル フ 場 利 用 税	132,529,200	0.3	93.8	130,733,000	0.3	95.8	98.6
自 動 車 取 得 税	804,671,200	1.7	85.9	804,671,200	1.8	85.9	100.0
軽 油 引 取 税	5,097,018,169	10.9	101.1	5,056,109,433	11.0	101.0	99.2
自 動 車 税	7,167,814,369	15.3	99.1	7,129,251,212	15.5	99.2	99.5
鉦 区 税	724,200	0.0	0.0	724,200	0.0	0.0	100.0
固 定 資 産 税	—	—	—	—	—	—	—
目 的 税	20,747,931	0.1	102.3	20,747,931	0.1	102.3	100.0
狩 猟 税	12,917,300	0.1	92.9	12,917,300	0.1	92.9	100.0
産 業 廃 棄 物 処 分 場 税	7,830,631	0.0	122.7	7,830,631	0.0	122.7	100.0
旧 法 に よ る 税	3,351,461	0.0	96.9	197,000	0.0	0.0	5.9
軽 油 引 取 税	0	—	—	0	—	—	—
特 別 地 方 消 費 税	3,351,461	0.0	96.9	197,000	0.0	8.2	5.9
地 方 法 人 特 別 税	5,983,143,317	—	—	5,969,523,525	—	—	99.7

県税決算額、徴収率の推移



5 県税外収

科目 区分		延滞金		加算			
				過少申告加算金		不申告加算金	
		件数	金額	件数	金額	件数	金額
当初予算額 A		円 —	円 55,776,000	円 —	円 —	円 —	円 —
調定額 B	東部	3,299	22,081,854	19	285,992	63	418,503
	中部	1,336	22,729,783	7	25,245	6	49,267
	西部	3,417	19,469,444	17	54,199	16	71,554
	本庁	0	0	0	0	0	0
	計	8,052	64,281,081	43	365,436	85	539,324
収入済額 C	東部	3,299	22,081,854	18	257,192	11	53,799
	中部	1,336	22,729,783	6	24,028	4	19,874
	西部	3,417	19,469,444	17	54,199	13	61,899
	本庁	0	0	0	0	0	0
	計	8,052	64,281,081	41	335,419	28	135,572
不納欠損額	東部	0	0	0	0	3	155,500
	中部	0	0	0	1,217	0	0
	西部	0	0	0	0	0	0
	本庁	0	0	0	0	0	0
	計	0	0	0	1,217	3	155,500
収入未済額	東部	0	0	1	28,800	49	209,204
	中部	0	0	1	0	2	29,393
	西部	0	0	0	0	3	9,655
	本庁	0	0	0	0	0	0
	計	0	0	2	28,800	54	248,252
収入歩合 C/B	東部		% 100.0		% 89.9		% 12.9
	中部		100.0		95.2		40.3
	西部		100.0		100.0		86.5
	本庁		0.0		0.0		0.0
	計		100.0		91.8		25.1
対予算額 C/A		115.2		—		—	

入 状 況 調

金				滞 納 処 分 費		合 計	
重 加 算 金		計					
件数	金 額	件数	金 額	件数	金 額	件数	金 額
	円		円		円		円
件	—	件	11,022,000	件	100,000	件	66,898,000
103	3,432,786	185	4,137,281	1	11,500	3,485	26,230,635
28	1,623,057	41	1,697,569	0	0	1,377	24,427,352
90	8,886,433	123	9,012,186	0	0	3,540	28,481,630
0	0	0	0			0	0
221	13,942,276	349	14,847,036	1	11,500	8,402	79,139,617
100	3,406,154	129	3,717,145	1	11,500	3,429	25,810,499
27	900,611	37	944,513	0	0	1,373	23,674,296
67	1,636,449	97	1,752,547	0	0	3,514	21,221,991
0	0	0	0			0	0
194	5,943,214	263	6,414,205	1	11,500	8,316	70,706,786
0	0	3	155,500	0	0	3	155,500
0	0	0	1,217	0	0	0	1,217
0	0	0	0	0	0	0	0
0	0	0	0	0	0	0	0
0	0	3	156,717	0	0	3	156,717
3	26,632	53	264,636	0	0	53	264,636
1	722,446	4	751,839	0	0	4	751,839
23	7,249,984	26	7,259,639	0	0	26	7,259,639
0	0	0	0	0	0	0	0
27	7,999,062	83	8,276,114	0	0	83	8,276,114
	%		%		%		%
	99.2		89.8		100.0		98.4
	55.5		55.6		0.0		96.9
	18.4		19.4		0.0		74.5
	0.0		0.0		0.0		0.0
	42.6		43.2		100.0		89.3
	—		58.2		11.5		105.7

6 税目別県税

科目 区分	延滞金		加算			
			過少申告加算金		不申告加算金	
	件数	金額	件数	金額	件数	金額
合計	8,052	64,281,081	41	335,419	28	135,572
現年課税分	6,719	29,751,954	41	334,219	27	126,379
県民税	388	4,816,866	1	198,000	2	16,700
法人	305	3,123,500	0	0	0	0
個人	83	1,693,366	0	0	0	0
利子割	0	0	0	0	1	1,300
配当割	0	0	1	198,000	1	15,400
株式等譲渡所得割	0	0	0	0	0	0
事業税	533	12,386,635	40	136,219	25	109,679
法人	463	12,195,035	40	136,219	25	109,679
個人	70	191,600	0	0	0	0
地方消費税	0	0	0	0	0	0
譲渡割	0	0	0	0	0	0
貨物割	0	0	0	0	0	0
不動産取得税	83	822,900	0	0	0	0
県たばこ税	0	0	0	0	0	0
ゴルフ場利用税	0	0	0	0	0	0
自動車税	5,714	11,724,153	0	0	0	0
鉦区税	0	0	0	0	0	0
固定資産税	0	0	0	0	0	0
自動車取得税	0	0	0	0	0	0
軽油引取税	1	1,400	0	0	0	0
狩猟税	0	0	0	0	0	0
産業廃棄物処分場税	0	0	0	0	0	0
旧法による税	0	0	0	0	0	0
滞納繰越分	1,333	34,529,127	0	1,200	1	9,193

外 収 入 状 況 調

金				滞 納 処 分 費		合 計	
重 加 算 金		計					
件数	金 額	件数	金 額	件数	金 額	件数	金 額
件	円	件	円	件	円	件	円
194	5,943,214	263	6,414,205	1	11,500	8,316	70,706,786
186	5,406,742	254	5,867,340	1	11,500	6,974	35,630,794
0	0	3	214,700	0	0	391	5,031,566
0	0	0	0	0	0	305	3,123,500
0	0	0	0	0	0	83	1,693,366
0	0	1	1,300	0	0	1	1,300
0	0	2	213,400	0	0	2	213,400
0	0	0	0	0	0	0	0
186	5,406,742	251	5,652,640	0	0	784	18,039,275
186	5,406,742	251	5,652,640	0	0	714	17,847,675
0	0	0	0	0	0	70	191,600
0	0	0	0	0	0	0	0
0	0	0	0	0	0	0	0
0	0	0	0	0	0	0	0
0	0	0	0	0	0	83	822,900
0	0	0	0	0	0	0	0
0	0	0	0	0	0	0	0
0	0	0	0	1	11,500	5,715	11,735,653
0	0	0	0	0	0	0	0
0	0	0	0	0	0	0	0
0	0	0	0	0	0	0	0
0	0	0	0	0	0	1	1,400
0	0	0	0	0	0	0	0
0	0	0	0	0	0	0	0
0	0	0	0	0	0	0	0
8	536,472	9	546,865	0	0	1,342	35,075,992

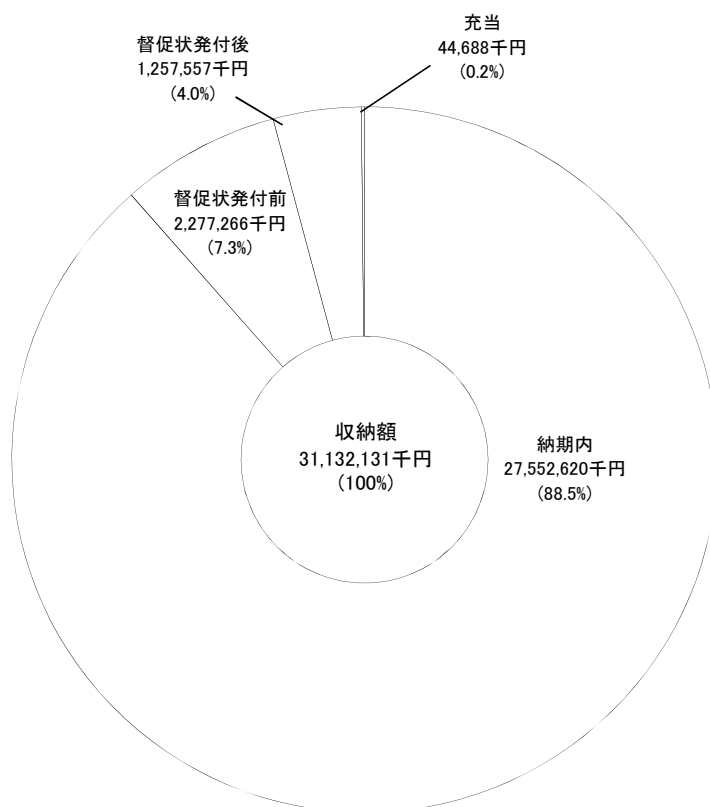
7 手数料収入状況調

区 分	免税軽油使用者証 交付手数料	納税証明書交付手数料	手 数 料 計
	円	円	円
25年度予算額	178,000	1,800,000	1,978,000
25年度 合計	139,600	1,730,800	1,870,400
上 期 分	84,000	813,600	
証紙収納分	84,000	798,000	
現金収納分	0	15,600	
下 期 分	55,600	917,200	
証紙収納分	55,600	894,800	
現金収納分	0	22,400	
24 年 度	174,000	2,814,000	2,988,000

8 地方譲与税収入状況調

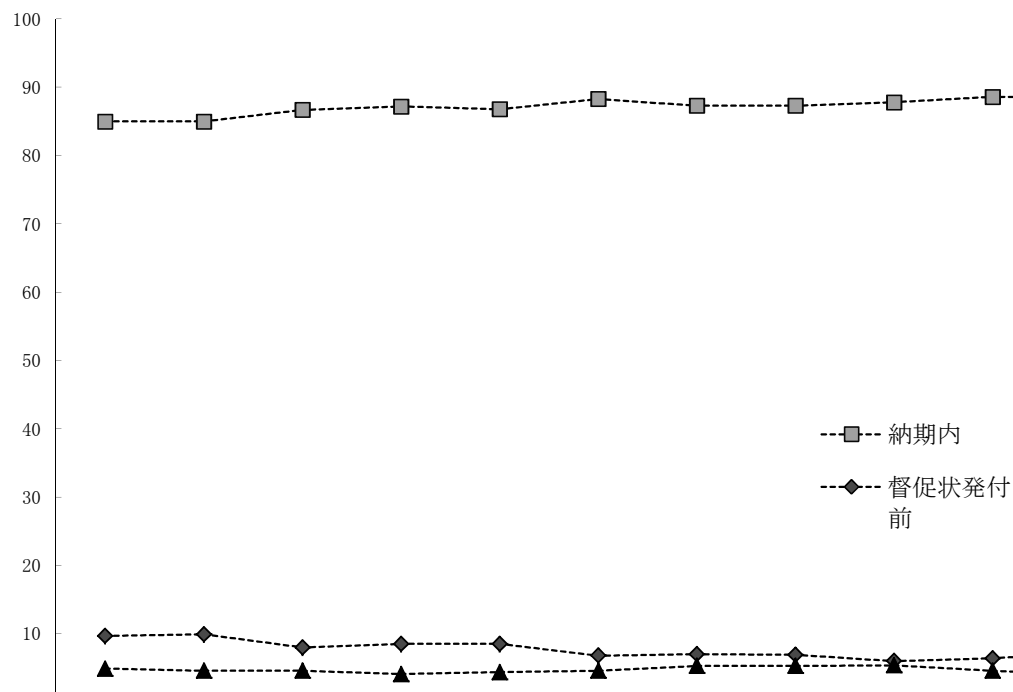
区 分	所得譲与税	地方道路 譲与税	地方揮発油 譲与税	石油ガス 譲与税	航空機燃料 譲与税	地方法人特別 譲与税
	千円	千円	千円	千円	千円	千円
25年度合計	—	1	1,882,592	113,670	7,984	8,547,780
25年 5月	—	—	—	—	—	382,961
6月	—	0	545,343	28,163	—	—
8月	—	—	—	—	—	1,644,926
9月	—	—	—	—	3,457	—
11月	—	0	694,722	47,800	—	3,090,160
2月	—	—	—	—	—	—
26年 3月	—	1	642,527	37,707	4,527	3,429,733
24 年 度	—	9	1,912,436	119,582	7,594	7,070,638

県税収納状況の構成(個人県民税を除く)



県税収納状況の推移(個人県民税を除く)

率(%)



	H15	H16	H17	H18	H19	H20	H21	H22	H23	H24	H25
納期内	85.0	85.0	86.7	87.2	86.8	88.3	87.3	87.3	87.8	88.6	88.5
督促状発付前	9.7	9.9	8.0	8.5	8.5	6.8	7.0	6.9	6.0	6.4	7.3
督促状発付後	4.9	4.6	4.6	4.1	4.4	4.6	5.3	5.3	5.4	4.6	4.0

9 県 税 収 納 状 況 調

区 分		調 定 額		充 当		納 期 内 収 納 額		
		A		B		C		
税 目		件 数	税 額	件 数	税 額	件 数	税 額	
合 計		件	円	件	円	件	円	
		296,694	31,292,133,644	1,432	44,687,842	252,715	27,552,620,158	
現 年 課 税 分	現年課税分計	295,175	31,154,602,300	1,430	44,550,030	252,715	27,552,620,158	
	県民税	法 人	22,580	2,208,010,300	1,208	3,366,400	18,599	2,082,110,155
		利子割	1,600	345,972,340	1	76	1,486	345,881,924
		配当割	5,424	428,922,448	3	11,929	5,414	426,585,570
		譲渡所得割	240	450,810,523	0	0	235	450,793,834
		計	29,844	3,433,715,611	1,212	3,378,405	25,734	3,305,371,483
	事業税	法 人	10,832	7,566,967,500	188	39,338,732	8,759	7,157,963,250
		個 人	5,563	360,554,500	3	77,600	4,280	297,675,400
		計	16,395	7,927,522,000	191	39,416,332	13,039	7,455,638,650
	地 方 消費税	譲渡割	12	4,707,235,541	0	0	12	4,707,235,541
		貨物割	12	322,878,465	0	0	12	322,878,465
		計	24	5,030,114,006	0	0	24	5,030,114,006
		不 動 産 取 得 税	5,917	872,425,300	1	42,455	5,117	783,677,300
		県 た ば こ 税	60	735,873,985	0	0	52	735,835,300
		ゴ ル フ 場 利 用 税	183	127,649,200	0	0	161	120,418,250
		自 動 車 税	216,887	7,136,251,867	23	1,164,272	182,987	5,916,948,175
		鉦 区 税	13	724,200	0	0	11	717,000
		固 定 資 産 税	—	—	—	—	—	—
		自 動 車 取 得 税	23,346	804,671,200	0	0	23,346	804,671,200
		軽 油 引 取 税	1,238	5,064,907,000	3	548,566	976	3,378,480,863
		狩 猟 税	1,236	12,917,300	0	0	1,236	12,917,300
		産 業 廃 棄 物 処 分 場 税	32	7,830,631	0	0	32	7,830,631
		旧 法 に よ る 税	—	—	—	—	—	—
	滞 納 繰 越 分		1,519	137,531,344	2	137,812	0	0
	地 方 法 人 特 別 税	現	7,368	5,976,450,253	50	545,540	6,158	5,812,695,803
		滞	20	6,693,064	0	0	0	0
計		7,388	5,983,143,317	50	545,540	6,158	5,812,695,803	

(個人県民税を除く)

納期内収納率		滞 納 額		督促状発付前収納額		督促状発付前 収 納 率		差 引 滞 納 額	
C/A		A-B-C		D		E		D-E	
件数	税額	件数	税額	件数	税額	件数	税額	件数	税額
%	%	件	円	件	円	件	%	件	円
85.2	88.0	42,547	3,694,825,644	13,568	2,277,266,251	4.6	7.3	28,979	1,417,559,393
85.6	88.4	41,030	3,557,432,112	13,568	2,277,266,251	4.6	7.3	27,462	1,280,165,861
82.4	94.3	2,773	122,533,745	1,783	96,561,907	7.9	4.4	990	25,971,838
92.9	99.9	113	90,340	113	90,340	7.1	0.0	0	0
99.8	100.0	7	2,324,949	7	2,324,949	0.1	0.5	0	0
97.9	100.0	5	16,689	5	16,689	0.0	0.0	0	0
86.2	96.3	2,898	124,965,723	1,908	98,993,885	6.4	2.9	990	25,971,838
80.9	94.6	1,885	369,665,518	1,644	343,458,541	15.2	4.5	241	26,206,977
76.9	82.6	1,280	62,801,500	371	18,323,200	6.7	5.1	909	44,478,300
79.5	94.0	3,165	432,467,018	2,015	361,781,741	12.3	4.6	1,150	70,685,277
100.0	100.0	0	0	0	0	0.0	0.0	0	0
100.0	100.0	0	0	0	0	0.0	0.0	0	0
100.0	100.0	0	0	0	0	0.0	0.0	0	0
86.5	89.8	799	88,705,545	274	29,716,700	4.6	3.4	525	58,988,845
86.7	100.0	8	38,685	8	38,685	13.3	0.0	0	0
88.0	94.3	22	7,230,950	13	3,358,750	7.1	2.6	9	3,872,200
84.4	82.9	33,877	1,218,139,420	9,135	322,812,705	4.2	4.5	24,742	895,326,715
84.6	99.0	2	7,200	0	0	0.0	0.0	2	7,200
—	—	—	—	—	—	—	—	—	—
100.0	100.0	0	0	0	0	0.0	0.0	0	0
78.8	66.7	259	1,685,877,571	215	1,460,563,785	17.4	28.8	44	225,313,786
100.0	100.0	0	0	0	0	0.0	0.0	0	0
100.0	100.0	0	0	0	0	0.0	0.0	0	0
—	—	—	—	—	—	—	—	—	—
0.0	0.0	1,517	137,393,532	0	0	0.0	0.0	1,517	137,393,532
83.6	97.3	1,160	163,208,910	959	147,241,992	13.0	2.5	201	15,966,918
0.0	0.0	20	6,693,064	0	0	0.0	0.0	20	6,693,064
83.4	97.2	1,180	169,901,974	959	147,241,992	13.0	2.5	221	22,659,982

県税収納状況調

区 分 税 目		督 促 状 発 付 後 収 納							
		任 意 納 付 額		差 押 収 納 額				F	
		F		任 意 納 付 額 G		換 価 処 分 徴 収 額 H			
		件 数	税 額	件 数	税 額	件 数	税 額	件 数	
合 計		26,857	1,241,620,013	112	5,555,868	296	10,380,731	27,265	
現年課税分計		26,406	1,184,138,292	82	3,501,939	211	7,666,523	26,699	
現 年 課 税 分	県民税	法人	901	21,672,628	3	81,200	32	767,323	936
		利子割	0	0	0	0	0	0	0
		配当割	0	0	0	0	0	0	0
		譲渡所得割	0	0	0	0	0	0	0
		計	901	21,672,628	3	81,200	32	767,323	936
	事業税	法人	212	11,955,028	1	27,900	4	108,900	217
		個人	878	42,289,568	2	70,900	8	1,120,232	888
		計	1,090	54,244,596	3	98,800	12	1,229,132	1,105
	地方消費税	譲渡割	0	0	0	0	0	0	0
		貨物割	0	0	0	0	0	0	0
		計	0	0	0	0	0	0	0
	不動産取得税	469	54,076,700	6	342,743	6	502,502	481	
	県たばこ税	0	0	0	0	0	0	0	
	ゴルフ場利用税	8	3,756,800	1	115,400	0	0	9	
	自動車税	23,894	865,501,058	69	2,863,796	161	5,167,566	24,124	
	鉦区税	2	7,200	0	0	0	0	2	
	固定資産税	—	—	—	—	—	—	—	
	自動車取得税	0	0	0	0	0	0	0	
	軽油引取税	42	184,879,310	0	0	0	0	42	
	狩猟税	0	0	0	0	0	0	0	
産業廃棄物処分場税	0	0	0	0	0	0	0		
旧法による税	—	—	—	—	—	—	—		
滞納繰越分		451	57,481,721	30	2,053,929	85	2,714,208	566	
地方法人特別税	現	177	7,973,367	1	22,500	2	77,500	180	
	滞	11	2,264,723	0	0	1	22,832	12	
	計	188	10,238,090	1	22,500	3	100,332	192	

額	督促状発付後		収 納 額 計		不 納 欠 損 額		収 納 未 済 額	
計	収 納 率		B + C + E + I		K		A - J - K	
+G+H I	I / A		J					
税 額	件 数	税 額	件 数	税 額	件数	税 額	件 数	税 額
円	%	%	件	円	件	円	件	円
1,257,556,612	9.2	4.0	294,980	31,132,130,863	78	8,857,891	1,636	151,144,890
1,195,306,754	9.0	3.8	294,412	31,069,743,193	8	102,039	755	84,757,068
22,521,151	4.1	1.0	22,526	2,204,559,613	4	50,739	50	3,399,948
0	0.0	0.0	1,600	345,972,340	0	0	0	0
0	0.0	0.0	5,424	428,922,448	0	0	0	0
0	0.0	0.0	240	450,810,523	0	0	0	0
22,521,151	3.1	0.7	29,790	3,430,264,924	4	50,739	50	3,399,948
12,091,828	2.0	0.2	10,808	7,552,852,351	1	12,500	23	14,102,649
43,480,700	16.0	12.1	5,542	359,556,900	0	0	21	997,600
55,572,528	6.7	0.7	16,350	7,912,409,251	1	12,500	44	15,100,249
0	0.0	0.0	12	4,707,235,541	0	0	0	0
0	0.0	0.0	12	322,878,465	0	0	0	0
0	0.0	0.0	24	5,030,114,006	0	0	0	0
54,921,945	8.1	6.3	5,873	868,358,400	0	0	44	4,066,900
0	0.0	0.0	60	735,873,985	0	0	0	0
3,872,200	4.9	3.0	183	127,649,200	0	0	0	0
873,532,420	11.1	12.2	216,269	7,114,457,572	3	38,800	615	21,755,495
7,200	15.4	1.0	13	724,200	0	0	0	0
—	—	—	—	—	—	—	—	—
0	0.0	0.0	23,346	804,671,200	0	0	0	0
184,879,310	3.4	3.7	1,236	5,024,472,524	0	0	2	40,434,476
0	0.0	0.0	1,236	12,917,300	0	0	0	0
0	0.0	0.0	32	7,830,631	0	0	0	0
—	—	—	—	—	—	—	—	—
62,249,858	37.3	45.3	568	62,387,670	70	8,755,852	881	66,387,822
8,073,367	2.4	0.1	7,347	5,968,556,702	1	10,100	20	7,883,451
2,287,555	0.0	0.0	12	2,287,555	0	0	8	4,405,509
10,360,922	2.6	0.2	7,359	5,970,844,257	1	10,100	28	12,288,960

10 欠 損 処 分

区分 税目	時効完成によるもの		執行停止に伴 消 滅 に	
	法第18条第1項該当		法第15条の7第4項該当	
	件数	税 額	件数	税 額
	件	円	件	円
県 民 税	1,062	20,027,723	835	17,841,046
法 人 税	0	0	0	0
個 人 税	1,062	20,027,723	835	17,841,046
利 子 割 当 割	0	0	0	0
配 当 割	0	0	0	0
株 式 譲 渡 割	0	0	0	0
事 業 税	0	0	10	3,326,314
法 人 税	0	0	0	0
個 人 税	0	0	10	3,326,314
地 方 消 費 税	0	0	0	0
譲 渡 割	0	0	0	0
貨 物 割	0	0	0	0
不 動 産 取 得 税	0	0	3	122,441
県 た ば こ 税	0	0	0	0
ゴ ル フ 場 利 用 税	0	0	0	0
自 動 車 取 得 税	0	0	0	0
軽 油 引 取 税	0	0	1	474,260
自 動 車 税	10	373,685	8	269,200
鉦 区 税	0	0	0	0
固 定 資 産 税	—	—	—	—
小 計	1,072	20,401,408	857	22,033,261
狩 猟 税	0	0	0	0
産 業 廃 棄 物 処 分 場 税	0	0	0	0
小 計	0	0	0	0
軽 油 引 取 税	0	0	0	0
特 別 地 方 消 費 税	0	0	0	0
小 計	0	0	0	0
合 計	1,072	20,401,408	857	22,033,261

に 関 する 調

う 納 税 義 務 の よ る も の		合 計	
法第15条の7第5項該当			
件 数	税 額	件 数	税 額
件	円	件	円
460	11,346,292	2,357	49,215,061
14	246,917	14	246,917
446	11,099,375	2,343	48,968,144
0	0	0	0
0	0	0	0
0	0	0	0
16	2,098,488	26	5,424,802
1	12,500	1	12,500
15	2,085,988	25	5,412,302
0	0	0	0
0	0	0	0
0	0	0	0
9	1,775,686	12	1,898,127
0	0	0	0
0	0	0	0
0	0	0	0
0	0	1	474,260
7	170,900	25	813,785
0	0	0	0
—	—	—	—
492	15,391,366	2,421	57,826,035
0	0	0	0
0	0	0	0
0	0	0	0
0	0	0	0
0	0	0	0
0	0	0	0
492	15,391,366	2,421	57,826,035

11 差 押 及 び そ

区分 差押財産	前年度以前の差押 A		25年度中の差押 B		計 A+B C		25年 公売前納付 D 換価		
	件数	税 額	件数	税 額	件数	税 額	件数	税 額	件数
	件	円	件	円	件	円	件	円	件
動産及び有価証券	0	0	0	0	0	0	0	0	0
不 動 産	10	6,816,906	15	8,465,381	25	15,282,287	5	1,209,100	4
自 動 車	33	1,198,067	68	2,392,203	101	3,590,270	14	493,685	0
電話加入権	0	0	0	0	0	0	0	0	0
債 権	33	2,094,618	386	15,961,431	419	18,056,049	71	3,036,928	272
船 舶	0	0	0	0	0	0	0	0	0
無体財産権	1	20,382	0	0	1	20,382	0	0	1
そ の 他	70	5,090,098	76	3,259,005	146	8,349,103	30	867,908	4
〔 国税徴収法第82条 による交付要求 〕									
計	147	15,220,071	545	30,078,020	692	45,298,091	120	5,607,621	281

12 徴 収 猶 予

適 用 法 令	税 目	前年度繰越 A		徴 収 猶 予 B	
		件数	税 額	件数	税 額
		件	円	件	円
法 第 1 5 条	法 人 県 民 税	0	0	0	0
法 第 1 5 条	法 人 事 業 税	0	0	0	0
法 第 1 5 条	不 動 産 取 得 税	0	0	0	0
法 第 1 5 条	自 動 車 税	0	0	0	0
法 第 1 5 条	鉦 区 税	0	0	0	0
法第 5 5条の2	法 人 県 民 税	1	576,900	0	0
法第 7 2条の39の2	法 人 事 業 税	2	1,117,359	0	0
法第 7 3条の25	不 動 産 取 得 税	6	2,273,600	22	2,846,600
法第 7 3条の27の3	不 動 産 取 得 税	2	410,900	0	0
法第 7 3条の27の5	不 動 産 取 得 税	4	72,400	0	0
法第 7 3条の27の6	不 動 産 取 得 税	0	0	0	0
法第 1 4 4条の29	軽 油 引 取 税	2	31,636,909	272	1,673,131,771
本法附則第 1 1 条の4	不 動 産 取 得 税	0	0	0	0
本法附則第 1 2 条	不 動 産 取 得 税	209	7,888,685	0	0
県税条例第 2 2 3 条	産 業 廃 棄 物 処 分 場 税	0	0	0	0
合 計		226	43,976,753	294	1,675,978,371

の 処 理 状 況 調

度中に処理したもの							不納欠損又は 執行停止 I		未処理のもの C-G-H-I		
代金充当 E		他機関から の交付 F		小 計 D+E+F G		その他(取消) H					
税 額	件数	税 額	件数	税 額	件数	税 額	件数	税 額	件数	税 額	
円	件	円	件	円	件	円	件	円	件	円	
0	0	0	0	0	0	0	0	0	0	0	
250,400	0	0	9	1,459,500	0	0	0	0	16	13,822,787	
0	0	0	14	493,685	3	227,900	0	0	84	2,868,685	
0	0	0	0	0	0	0	0	0	0	0	
9,834,321	0	0	343	12,871,249	25	1,913,620	4	437,608	47	2,833,572	
0	0	0	0	0	0	0	0	0	0	0	
20,382	0	0	1	20,382	0	0	0	0	0	0	
139,001	24	476,710	58	1,483,619	27	959,900	10	189,317	51	5,716,267	
10,244,104	24	476,710	425	16,328,435	55	3,101,420	14	626,925	198	25,241,311	

処 理 状 況 調

徴収猶予後の減額 C		徴収猶予取消 D		年度内収納 E		差引未納 A+B-C-D-E	
件数	税 額	件数	税 額	件数	税 額	件数	税 額
件	円	件	円	件	円	件	円
0	0	0	0	0	0	0	0
0	0	0	0	0	0	0	0
0	0	0	0	0	0	0	0
0	0	0	0	0	0	0	0
0	0	0	0	0	0	0	0
0	0	0	0	0	0	1	576,900
0	0	0	0	0	0	2	1,117,359
22	3,663,300	0	0	0	0	6	1,456,900
2	410,900	0	0	0	0	0	0
0	0	0	0	0	0	4	72,400
0	0	0	0	0	0	0	0
0	0	0	0	272	1,664,334,204	2	40,434,476
0	0	0	0	0	0	0	0
21	556,230	2	35,500	0	0	186	7,296,955
0	0	0	0	0	0	0	0
45	4,630,430	2	35,500	272	1,664,334,204	201	50,954,990

13 換価猶予に関する調

適用法令	税 目	換価猶予額 A		換価猶予取消額B		収納済額 C		未納額A-B-C	
		件数	税 額	件数	税 額	件数	税 額	件数	税 額
法第15条の5 第1項第1号	個人事業税	2	88,600	0	0	0	0	2	88,600
	法人県民税	6	350,260	0	0	6	350,260	0	0
	法人事業税	5	937,187	0	0	5	937,187	0	0
	不動産取得税	3	734,200	0	0	1	474,200	2	260,000
	自動車税	9	245,227	0	0	6	170,027	3	75,200
	地方法人特別税	5	917,513	0	0	5	917,513	0	0
	重加算金	8	504,900	0	0	8	504,900	0	0
同条 第1項第2号	法人事業税	0	0	0	0	0	0	0	0
	不動産取得税	0	0	0	0	0	0	0	0
同条第3項	個人事業税	0	0	0	0	0	0	0	0
合 計		38	3,777,887	0	0	31	3,354,087	7	423,800

14 口座振替等利用状況調

税目	区分	制度別	依頼者数	利用件(台)数	課税件(台)数	利用率
				A	B	
個人事業税		口座振替 振替納付委託	人	件	件	%
			7,929	1,387	24.9	
			0	0	0.0	
		合計	7,929	1,387	5,563	24.9
自動車税		口座振替 振替納付委託	63,269	43,788	21.7	
			0	0	0.0	
			合計	63,269	43,788	201,463

15 滞納処分の執行停止状況調（個人県民税を除く）

税目	区分	法第15条の7 第1項第1号該当		同項第2号該当		同項3号該当		計	
		件数	税 額	件数	税 額	件数	税 額	件数	税 額
法人県民税		1	20,600	0	0	0	0	1	20,600
法人事業税		0	0	0	0	0	0	0	0
個人事業税		5	1,020,492	10	537,000	7	1,691,363	22	3,248,855
不動産取得税		0	0	4	246,700	1	29,100	5	275,800
自動車税		11	371,387	75	2,291,801	1	37,735	87	2,700,923
特別地方消費税		2	89,291	37	3,065,170	0	0	39	3,154,461
軽油引取税		0	0	0	0	0	0	0	0
合 計		19	1,501,770	126	6,140,671	9	1,758,198	154	9,400,639