

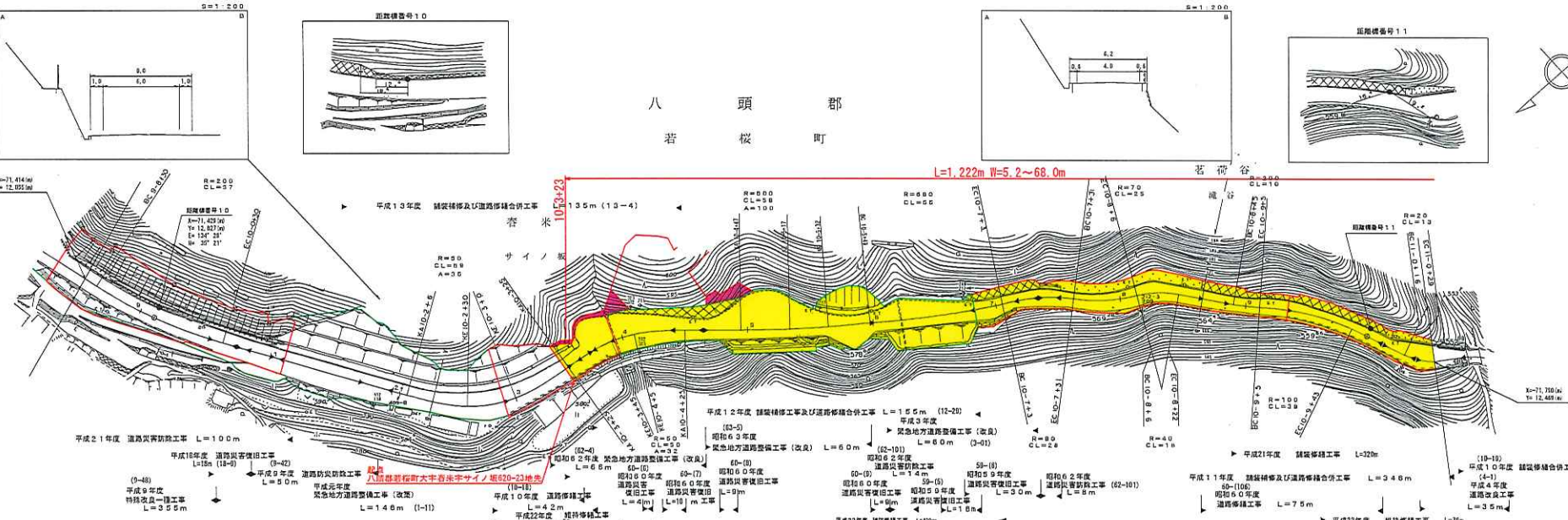
道 路 台 帳 平 面 圖

鳥 取 県

調整年月 平成 24 年 3 月 図面縮尺 1 : 1000 路線コード 15-482 道路種別 一般国道 路線名 482 号 区間 10-0~11-0 図面番号 135-10

修正後

八 頭 郡
若 桜 町



アサヒコンサルタント株式会社

車道幅員	W=6.0	W=4.0
路面種別	A	
縦断勾配		
距離程		

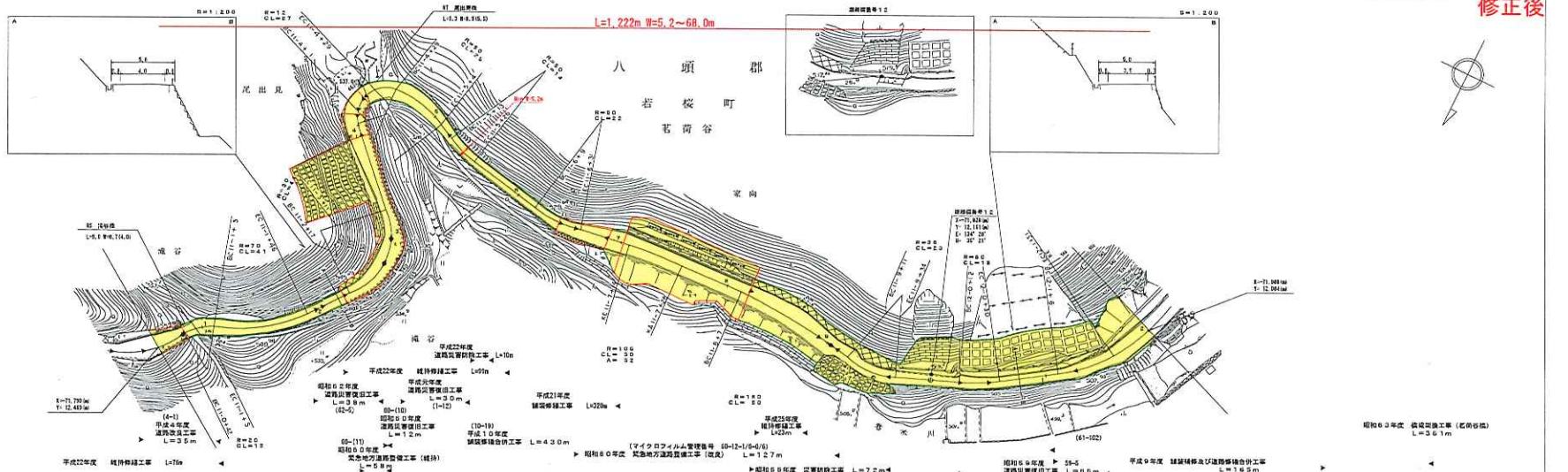
© 2012 国土院、国土院が著作権を有する地図データ、地形図等を利用し作成された図面です。無断で複製、転載、改変を禁じます。

道 路 台 帳 平 面 図

鳥 取 県

調整年月 平成 26 年 9 月 図面縮尺 1 : 1000 路線コード 15-482 道路種別 一般国道 路線名 482 号 区間 11-1~12-2 図面番号 135-11

修正後



有限会社
アトラス

車道幅員	W=4.0	W=5.8	W=3.8	W=6.0	W=3.6	W=5.0
路面種別						
縦断勾配						
距離程						

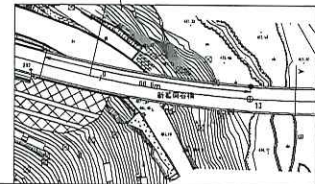
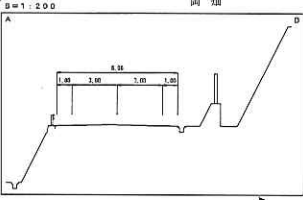
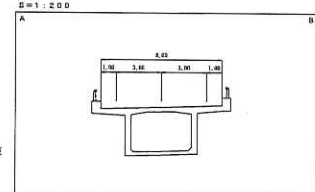
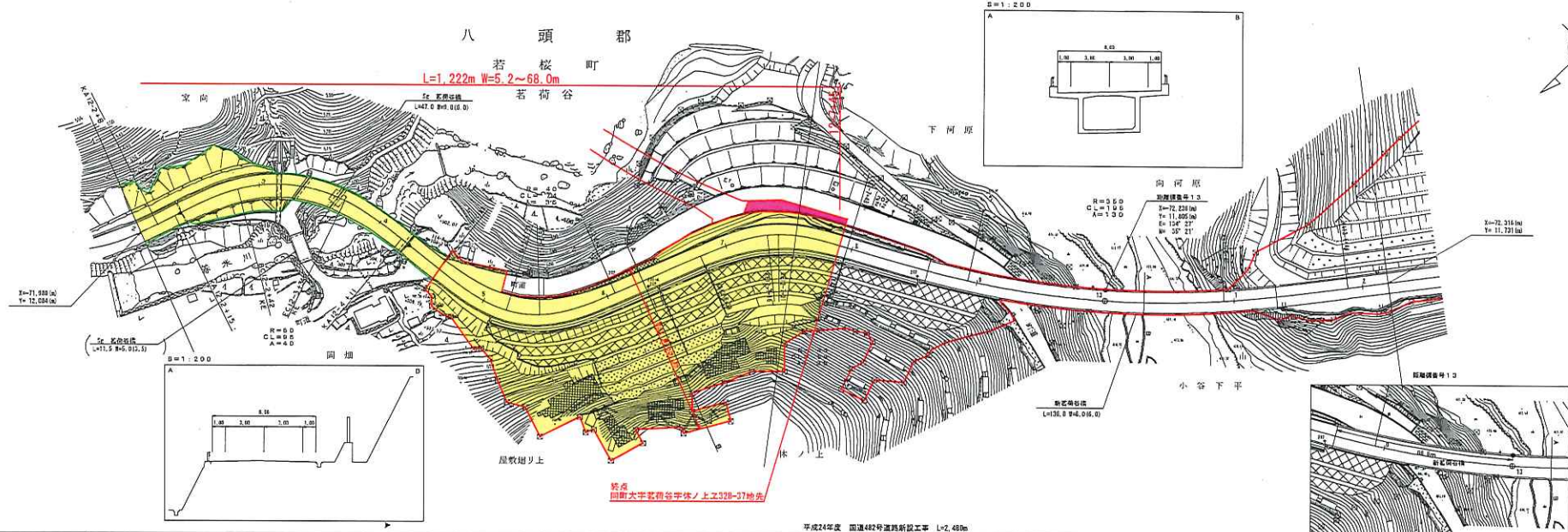
© 2014 ATLAS ENGINEERING CO., LTD. 1/35 135-11

道 路 台 帳 平 面 図

鳥 取 県

調整年月	平成26年3月	図面縮尺	1:1000	路線コード	15-482	道路種別	一般国道	路線名	482号	区間	12-3 ~ 13-2	図面番号	135-12
------	---------	------	--------	-------	--------	------	------	-----	------	----	-------------	------	--------

修正後



車道幅員	
路面種別	
縦断勾配	
距離程	

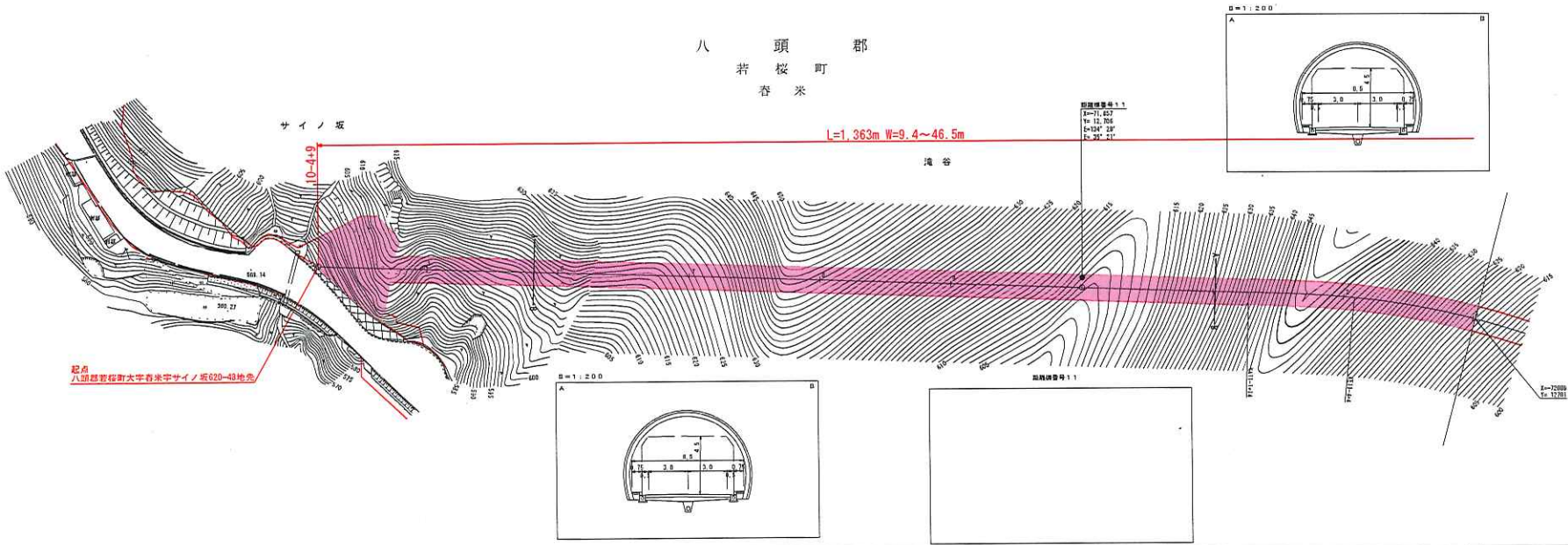
この図面は、設計者同士の共同作業により作成されたものであり、図面中の数値は設計者の責任で決定されたものである。 (設計者) 〇〇〇、〇〇〇

アサヒコンサルタント株式会社

道 路 台 帳 平 面 図

鳥 取 県

調整年月	平成 26 年 9 月	図面縮尺	1 : 1000	路線コード	15-482	道路種別	一般国道	路線名	482号	区間	10-5 ~ 11-3	図面番号	BP-1
------	-------------	------	----------	-------	--------	------	------	-----	------	----	-------------	------	------



車道幅員	10.4												
路面種別	A	10.4	10.4										
縦断勾配													
距離程	10.4	10.4	10.4										

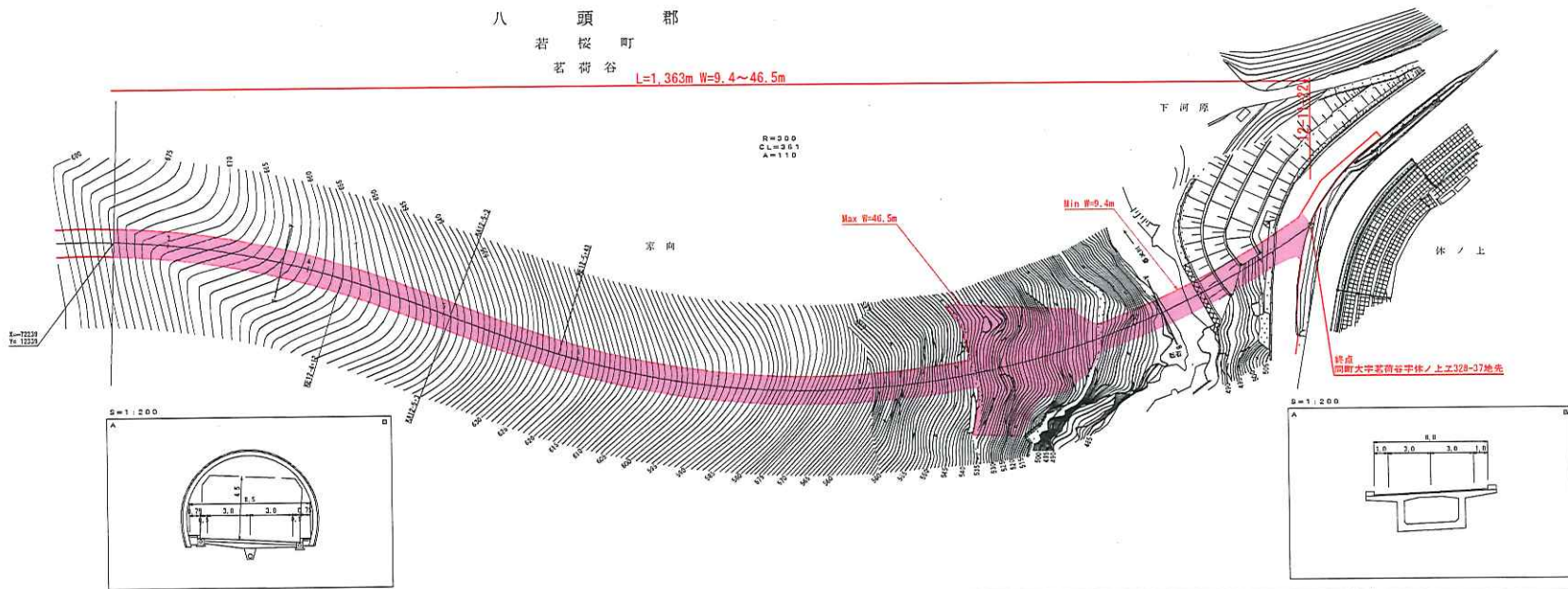
有限会社アトパス

この図面は、関係法令に準拠して作成されたものであり、図面内容に誤りや不備がある場合は、関係法令に基づき訂正されるものとします。また、図面内容に誤りや不備がある場合は、関係法令に基づき訂正されるものとします。

道 路 台 帳 平 面 図

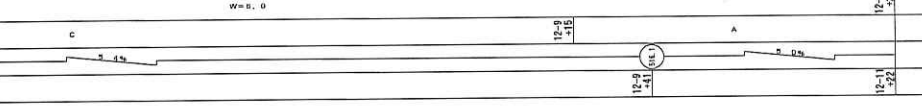
鳥 取 県

調整年月	平成 26 年 9 月	図面縮尺	1 : 1000	路線コード	15-482	道路種別	一般国道	路線名	482号	区間	12-3 ~ 12-11	図面番号	BP-3
------	-------------	------	----------	-------	--------	------	------	-----	------	----	--------------	------	------



市 道 幅 員 規 定

車道幅員											
路面種別											
横断勾配											
距離程											



この図は、道路幅員規程に基づき作成されたものであり、図面に記載の事項は、必ずしも現況と一致するものではありません。また、図面に記載の事項は、必ずしも現況と一致するものではありません。