

(第1面)

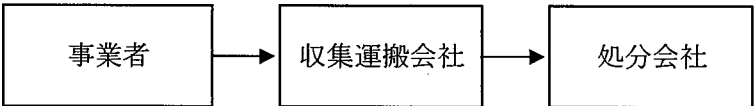
産業廃棄物処理計画書

平成 26 年 4 月 25 日

鳥取県知事 様

提出者
住 所 鳥取市岩吉130番地3
名 称 株式会社 興洋工務店
代表取締役 田中 正己
電話番号 0857-28-2244

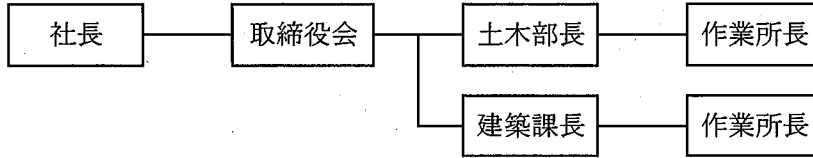
廃棄物の処理及び清掃に関する法律第12条第9項の規定に基づき、産業廃棄物の減量その他その処理に関する計画を作成したので、提出します。

事業場の名称	株式会社 興洋工務店
事業場の所在地	鳥取市岩吉130番地3
計画期間	平成 26 年 4 月 1 日 ~ 平成 27 年 3 月 31 日
当該事業場において現に行っている事業に関する事項	
① 事業の種類	総合建設業
② 事業の規模	元請完成工事高 1,688,419 千円
③ 従業員数	50名
④ 産業廃棄物の一連の処理の工程	

(日本工業規格 A列4番)

産業廃棄物の処理に係る管理体制に関する事項

(管理体制図)



産業廃棄物の排出の抑制に関する事項

①現状	【前年度（平成25年度）実績】												
	産業廃棄物の種類	汚泥	廃プラ	紙くず	木くず	金属くず	ガラスくず	がれき類	混合	廃家電	廃自転車	廃電池	廃舟
	排出量 t	1.38	70.28	0.740	1,045.720	1.250	14.290	4,863.020	57.326	0.010	0.030	0.003	2船
	(これまでに実施した取組) 施工計画段階において廃棄物の発生抑制を考慮した工程、方法等を採用した。												
②計画	【目標】												
	産業廃棄物の種類	汚泥	廃プラ	紙くず	木くず	金属くず	ガラスくず	がれき類	混合	廃電池			
	排出量 t	1.00	20.00	0.500	300.000	1.000	0.500	1,500.000	30.000	0.010			
	(今後実施する予定の取組) 施工計画段階において廃棄物の発生抑制を考慮した工程、方法等を採用する。												

産業廃棄物の分別に関する事項

①現状	(分別している産業廃棄物の種類及び分別に関する取組) 分別作業は適度適切に行なわれている。
②計画	(今後分別する予定の産業廃棄物の種類及び分別に関する取組) 分別特化を、これまで以上にきめ細かく推進する。

自ら行う産業廃棄物の再生利用に関する事項

①現状	【前年度（平成25年度）実績】												
	産業廃棄物の種類												
	自ら再生利用を行った産業廃棄物の量 t												
	(これまでに実施した取組) なし												
②計画	【目標】												
	産業廃棄物の種類												
	自ら再生利用を行う産業廃棄物の量 t												
	(今後実施する予定の取組) なし												

自ら行う産業廃棄物の中間処理に関する事項

①現状	【前年度（平成25年度）実績】												
	産業廃棄物の種類												
	自ら熱回収を行った産業廃棄物の量 t												
	自ら中間処理により減量した産業廃棄物の量 t												
(これまでに実施した取組) なし													
②計画	【目標】												
	産業廃棄物の種類												
	自ら熱回収を行う産業廃棄物の量 t												
	自ら中間処理により減量する産業廃棄物の量 t												
(今後実施する予定の取組) なし													

自ら行う産業廃棄物の埋立処分又は海洋投入処分に関する事項

①現状	【前年度（平成25年度）実績】												
	産業廃棄物の種類												
	自ら埋立処分又は海洋投入処分を行った産業廃棄物の量 t												
	(これまでに実施した取組) なし												
②計画	【目標】												
	産業廃棄物の種類												
	自ら埋立処分又は海洋投入処分を行う産業廃棄物の量 t												
	(今後実施する予定の取組) なし												

産業廃棄物の処理の委託に関する事項

①現状	【前年度（平成25年度）実績】												
	産業廃棄物の種類	汚泥	廃プラ	紙くず	木くず	金属くず	ガラスくず	がれき類	混合	廃家電	廃自転車	廃電池	廃舟
	全処理委託量	1.38	70.28	0.740	1,045.720	1.250	14.290	4,863.020	57.326	0.01	0.030	0.003	2船
	優良認定処理業者への処理委託量 t	0	0	0	0	0	0	0	0	0	0	0	0
	再生利用業者への処理委託量 t	0	0	0	0	0	0	0	0	0	0	0	0
	認定熱回収業者への処理委託量 t	0	0	0	0	0	0	0	0	0	0	0	0
	認定熱回収業者以外の熱回収を行う業者への処理委託量 t	0	0	0	0	0	0	0	0	0	0	0	0
(これまでに実施した取組) なし													

【 目標 】		産業廃棄物の種類													
		汚泥	廃プラ	紙くず	木くず	金属くず	ガラスくず	がれき類	混合	廃電池					
②計画	全 処 理 委 託 量	1.00	20.00	0.500	300.000	1.000	0.500	1,500.000	30.000	0.010					
	優良認定処理業者への 処理委託量 t	0	0	0	0	0	0	0	0	0					
	再生利用業者への 処理委託量 t	0	0	0	0	0	0	0	0	0					
	認定熱回収業者への 処理委託量 t	0	0	0	0	0	0	0	0	0					
	認定熱回収業者以外の 熱回収を行う業者への 処理委託量 t	0	0	0	0	0	0	0	0	0					
(今後実施する予定の取組)															
優良認定処理業者・認定熱回収業者の把握と、当該業者への利用シフト推進															
※事務処理欄															

