

第5回鳥取砂丘検定試験

<基礎コース問題>

注意事項

- 1 問題は、全部で25問です。
- 2 解答は、すべて解答用紙に記入してください。
- 3 解答用紙には鉛筆で記入してください。解答を書きなおすときは、消しゴムで消してから記入してください。
- 4 試験時間は30分です。途中で退室いただくことが可能ですが、退室後の再入室はできません。
- 5 退出の際には、解答用紙を机の上において退出してください。問題はお持ち帰りいただいて構いません。

解答はすべて①～④の番号で答えてください。

問題1 鳥取砂丘の砂を運んだ川の名前は何でしょうか。適当なものを一つ選んでください。

- ① 日野川 ② 天神川 ③ 千代川 ④ 蒲生川

問題2 鳥取砂丘の広さとして、もっとも適当なものを一つ選んでください

- ① 東西2.4km、南北16km ② 東西16km、南北2.4km
③ 東西1.6km、南北24km ④ 東西24km、南北1.6km

問題3 鳥取砂丘は、大きく4つの砂丘に分けられますが、そのうち国の天然記念物に指定され、多

くの観光客が訪れて観光砂丘となっているのは何砂丘の一部でしょうか。

- ① 末恒砂丘 ② 湖山砂丘 ③ 浜坂砂丘 ④ 福部砂丘

問題4 鳥取砂丘では、風速10mをこえるような北西の強い風がふきますが、どの時期によくふくでしょう。

- ① 春から夏 ② 夏から秋 ③ 秋から冬 ④ 冬から春

問題5 鳥取砂丘にある「馬の背」と呼ばれている砂丘列は、観光客が多く訪れる人気のスポット

ですが、「馬の背」の説明でもっとも適切なものは次のどれでしょうか。

- ① 「馬の背」の最大傾斜はおよそ30°で、標高は47mである。
② 「馬の背」の最大傾斜はおよそ60°で、標高は90mである。
③ 「馬の背」は観光砂丘に見られる3つの砂丘列でもっとも標高が高い。
④ 「馬の背」は観光砂丘に見られる3つの砂丘列でもっとも標高が低い。

問題6 鳥取砂丘には、「追後スリバチ」とよばれる急斜面にかこまれたすり鉢状のくぼ地がありま

すが、次の写真のうち「追後スリバチ」はどれでしょうか。

①



②



③



④



問題7 鳥取砂丘では、次の(ア)～(ウ)の写真のような特徴的な地形が見られます。それぞれの

地形の名前の組み合わせとして、正しいものを選びなさい。

(ア)



(イ)



(ウ)



- ① (ア) 風紋 (イ) 砂簾 (ウ) 砂柱
- ② (ア) 風紋 (イ) 砂柱 (ウ) 砂簾
- ③ (ア) 砂簾 (イ) 砂柱 (ウ) 風紋
- ④ (ア) 砂簾 (イ) 風紋 (ウ) 砂柱

問題8 鳥取砂丘では、大山が大噴火したときの火山灰がところどころに見られます。この火山灰は、

大山がいつ頃噴火したときの火山灰でしょうか。

- ① 約1万年前
- ② 約3万年前
- ③ 約5万年前
- ④ 約7万年前

問題 9 問題 8 の火山灰は、何と呼ばれている火山灰でしょうか。

- ① 大山出雲軽石 ② 大山松江軽石 ③ 大山米子軽石 ④ 大山倉吉軽石

問題 10 鳥取砂丘には、大山の火山灰のほかにもおよその年代がわかっている火山灰が降りつもっています。これらの火山灰は、鳥取砂丘のどのようなことを知る手がかりとなっているのでしょうか。

- ① 鳥取砂丘の砂の厚さ
② 鳥取砂丘の砂がいつごろからたい積しはじめたか
③ 鳥取砂丘の砂をつくっている石の種類
④ 鳥取砂丘の砂粒の大きさ

問題 11 砂丘地には、右の写真のような黄色い花を咲かせる植物が見られます。この植物の名前は何ですか。



- ① ハマヒルガオ ② コウボウシバ
③ タンポポ ④ ハマニガナ

問題 12 問題 11 の植物の花が咲く時期の説明で、もっとも適当なものを 1 つ選んでください。

- ① 夏は少なくなるが、春から秋にかけて花を咲かせる。
② 春にだけ花を咲かせる。
③ 夏にだけ花を咲かせる。
④ 秋にだけ花を咲かせる。

問題 13 砂丘では、4～5 月ごろに右の写真のような花を咲かせる

植物を見ることができます。この植物の名前は何ですか。



- ① ウンラン ② オニシバ
③ ハマヒルガオ ④ ビロードテンツキ

問題 14 次の (ア) ~ (ウ) の写真の植物は、鳥取砂丘で見られる植物です。それぞれの植物の名前

の組み合わせとして、正しいものはどれですか。

(ア)



(イ)



(ウ)



- | | | | |
|---|------------|------------|------------|
| ① | (ア) コウボウムギ | (イ) コウボウシバ | (ウ) ハマボウフウ |
| ② | (ア) コウボウムギ | (イ) ハマゴウ | (ウ) ハマボウフウ |
| ③ | (ア) コウボウシバ | (イ) ケカモノハシ | (ウ) ウンラン |
| ④ | (ア) ケカモノハシ | (イ) ハマゴウ | (ウ) ウンラン |

問題 15 右の写真は、ある動物の仲間がえさをつかまえるために

作った巣穴です。ある動物とは何でしょうか。

- | | | | |
|---|-----|---|---------|
| ① | クモ | ② | コオロギ |
| ③ | バッタ | ④ | ウスバカゲロウ |



問題 16 カワラハンミョウやハマスズ、ヤマトマダラバッタなどの動物たちは、敵から身を守るためにどのようなことをしているのでしょうか。

- | | | | |
|---|-----------|---|------------|
| ① | 葉の裏にかくれる。 | ② | 体を砂の色に似せる。 |
| ③ | 砂の中にもぐる。 | ④ | 空を飛ぶ。 |

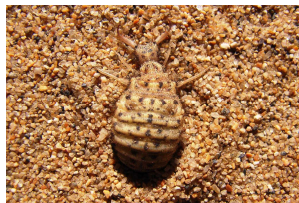
問題 17 下の (ア) ~ (ウ) の図は、鳥取砂丘地内で見られる動物たちです。何という動物たちでし

ょうか。正しい名前の組み合わせを選んでください。

(ア)



(イ)



(ウ)



- | | | | |
|---|----------------|----------------|-------------|
| ① | (ア) カワラハンミョウ | (イ) ハマスズ | (ウ) イソコモリグモ |
| ② | (ア) カミキリムシ | (イ) ハマベウスバカゲロウ | (ウ) スナガニ |
| ③ | (ア) カワラハンミョウ | (イ) ハマベウスバカゲロウ | (ウ) イソコモリグモ |
| ④ | (ア) ハマベウスバカゲロウ | (イ) ヤマトマダラバッタ | (ウ) スナガニ |

問題 18 鳥取砂丘では、飛砂を防ぐためにある植物が植えられてきました。その植物は何でしょうか。

- ① セイタカアワダチソウ ② ラッキョウ
③ マツ ④ コウボウムギ

問題 19 江戸時代の終わりごろに干拓して畑や水田に変えられた湯山池は、かつてどこにありましたか。

- ① 福部砂丘の南側 ② 浜坂砂丘の南東側 ③ 湖山砂丘の南側 ④ 末恒砂丘の西側

問題 20 鳥取砂丘砂の美術館では、毎年あるテーマに沿って砂像が作られて展示されています。

今年度のテーマは何でしょうか。

- ① アフリカ ② イギリス ③ 東南アジア ④ ロシア

問題 21 右の写真は、鳥取砂丘で行われているスポーツの写真です。

そのスポーツの名前は何でしょうか。

- ① サンドスキー ② サンドボード
③ パラグライダー ④ ハングライダー



問題 22 山陰海岸が国立公園に指定されたのはいつでしょうか。

- ① 昭和30年 ② 昭和38年 ③ 昭和50年 ④ 平成20年

問題 23 鳥取砂丘周辺にはいくつか池があります。「おたね伝説」が伝わっている池は何と言いますか。

- ① 多鯰ヶ池 ② 湖山池 ③ 東郷池 ④ 湯山池

問題 24 鳥取県では、鳥取砂丘を守り育てるために条例を制定しました。その条例は何という条例でしょうか。

- ① 世界一の鳥取砂丘を守る条例 ② 日本一の鳥取砂丘を守る条例
③ 世界一の鳥取砂丘を守り育てる条例 ④ 日本一の鳥取砂丘を守り育てる条例

問題 25 ^{さんいんかいがんこくりつこうえん}山陰海岸国立公園をふくむ^{さんいんかいがん}山陰海岸ジオパークは ^{ねん}4年ごとに^{せかい}世界ジオパークの^{さいしんさ}再審査を受け

ますが、その^{さいしんさ}再審査はいつ^{おこな}行われるでしょうか。

- ① ^{へいせい ねん}平成25年 ② ^{へいせい ねん}平成26年 ③ ^{へいせい ねん}平成27年 ④ ^{へいせい ねん}平成28年