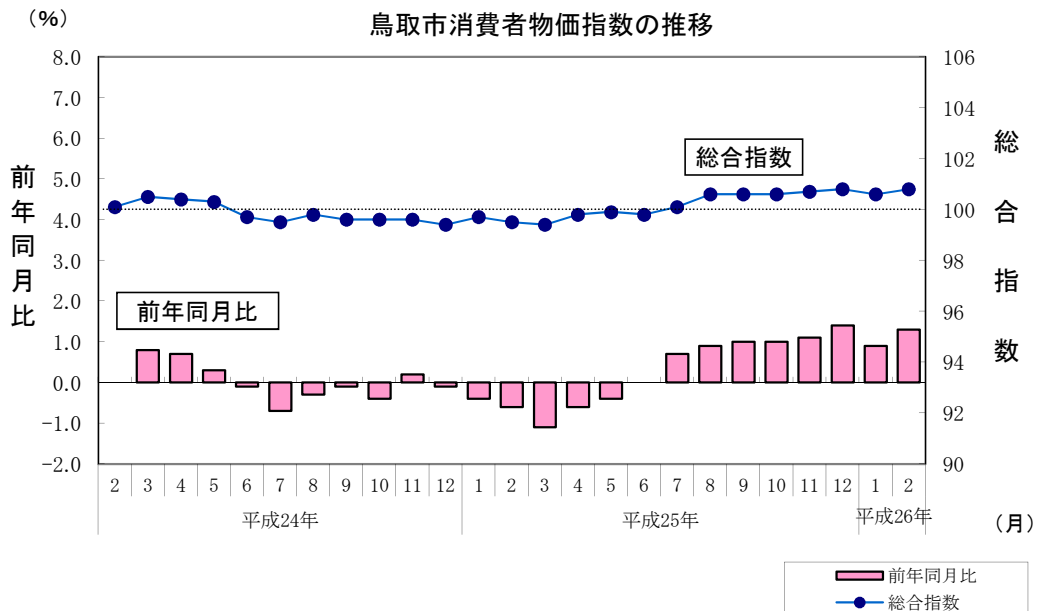


# 平成26年2月 鳥取市消費者物価指数

(平成22年=100)

総合指数	100.8
前月比	(+) 0.2%
前年同月比	(+) 1.3%

- 1) 指数値は、端数処理後（小数第2位を四捨五入）の数値である。
- 2) 変化率、寄与度は、端数処理前の指数値を用いて計算しているため、公表された指数値を用いて計算した値とは一致しない場合がある。



鳥取県地域振興部統計課

## 1 概況

平成26年2月の鳥取市の消費者物価指数は、総合で100.8（平成22年=100）となり、前月比は0.2%の上昇、前年同月比は1.3%の上昇となった。

前月比の変動に寄与した要因は、家具・家事用品などの上昇、前年同月比の変動に寄与した要因は、食料、光熱・水道、交通・通信、諸雑費、教養娯楽などの上昇である。

## 2 前月からの動き

### (1) 上昇に寄与した主な費目(10大費目)

このうち、主な費目(中分類)

	前月比	寄与度		前月比	寄与度
家具・家事用品	3.8%	(0.12)	家庭用耐久財 <sup>**</sup>	14.1%	(0.12)

### (2) 下落に寄与した主な費目(10大費目)

特になし

#### ※費目中の主な品目

・家庭用耐久財 … ルームエアコン等

## 3 前年同月との比較

### (1) 上昇に寄与した主な費目(10大費目)

このうち、主な費目(中分類)

	前年同月比	寄与度		前年同月比	寄与度
食料	2.0%	(0.53)	魚介類 <sup>**</sup>	11.1%	(0.27)
光熱・水道	3.5%	(0.28)	電気代	4.5%	(0.16)
交通・通信	1.4%	(0.21)	自動車等関係費 <sup>**</sup>	2.0%	(0.18)
諸雑費	3.3%	(0.20)	他の諸雑費 <sup>**</sup>	6.4%	(0.16)
教養娯楽	1.1%	(0.11)	教養娯楽用耐久財 <sup>**</sup>	7.0%	(0.06)

### (2) 下落に寄与した主な費目(10大費目)

特になし

#### ※費目中の主な品目

・魚介類 … えび、かれい等  
・自動車等関係費 … 自動車保険料(自賠責)、ガソリン等  
・他の諸雑費 … 傷害保険料  
・教養娯楽用耐久財 … テレビ、パソコン(ノート型)等

# 平成26年2月鳥取市消費者物価指数

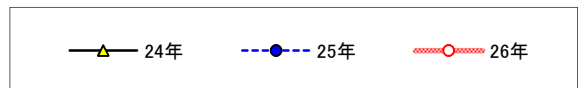
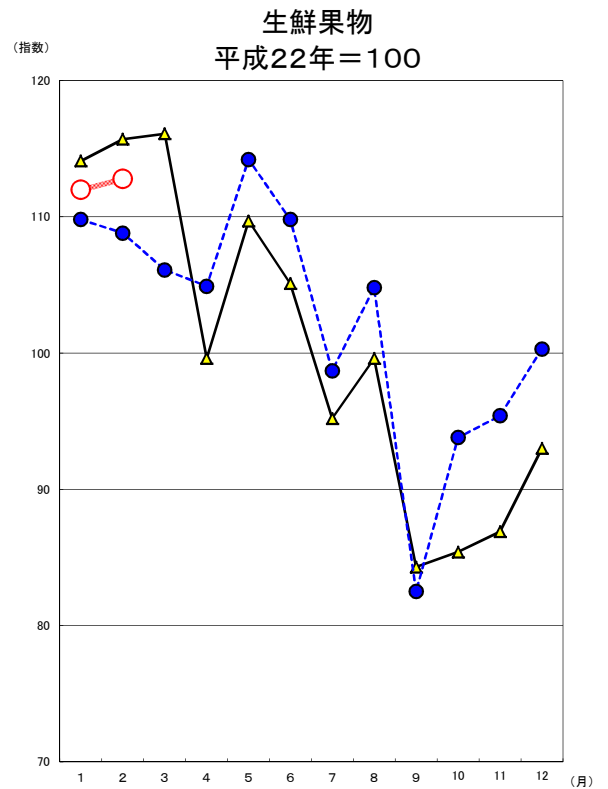
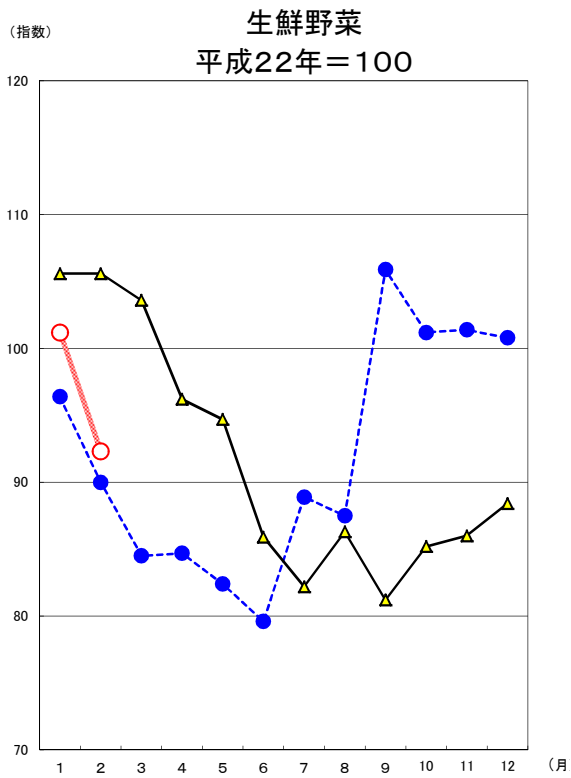
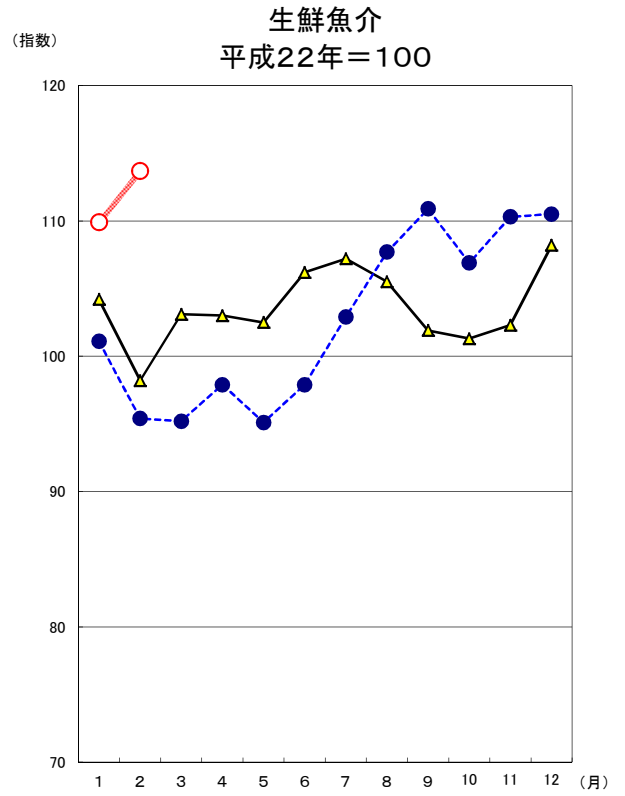
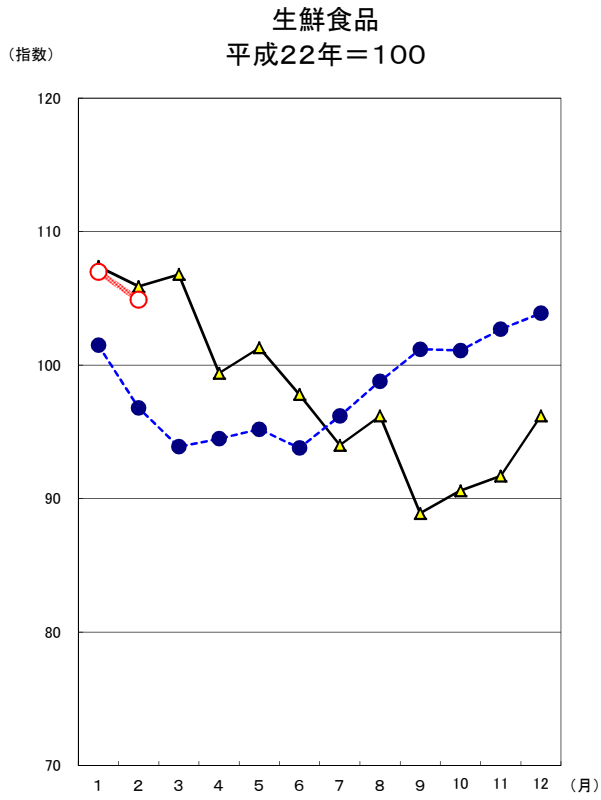
平成22年=100

費目	指数	前月比 (%)	前月比 寄与度	前年同月比 (%)	前年同月比 寄与度
<b>総合</b>	100.8	0.2		1.3	
<b>食料</b>	101.4	-0.1	-0.02	2.0	0.53
穀類	102.6	0.4	0.01	0.8	0.02
魚介類	107.8	2.4	0.06	11.1	0.27
肉類	94.6	-0.6	-0.01	-0.1	0.00
乳卵類	104.9	0.6	0.01	7.0	0.08
野菜・海藻	97.2	-5.6	-0.16	2.4	0.06
果物	113.6	0.7	0.01	4.3	0.06
油脂・調味料	100.6	0.4	0.01	2.0	0.02
菓子類	101.6	1.0	0.02	0.5	0.01
調理食品	103.9	1.6	0.05	1.5	0.04
飲料	96.7	-1.0	-0.01	-2.2	-0.03
酒類	98.6	-0.7	-0.01	1.4	0.02
外食	99.9	0.0	0.00	-0.6	-0.03
<b>住居</b>	98.4	0.1	0.02	-0.1	-0.02
家賃	98.1	0.1	0.01	-0.2	-0.03
設備修繕・維持	101.2	0.3	0.01	0.7	0.01
<b>光熱・水道</b>	111.1	0.1	0.01	3.5	0.28
電気代	110.5	0.2	0.01	4.5	0.16
ガス代	110.7	0.1	0.00	3.9	0.08
他の光熱	142.3	0.0	0.00	6.6	0.04
上下水道料	104.7	0.0	0.00	0.0	0.00
<b>家具・家事用品</b>	97.2	3.8	0.12	2.6	0.08
家庭用耐久財	91.2	14.1	0.12	10.5	0.09
室内装備品	73.7	0.6	0.00	-14.0	-0.03
寝具類	107.7	-1.0	0.00	-9.0	-0.02
家事雑貨	111.6	0.6	0.00	5.2	0.04
家事用消耗品	96.8	-0.6	0.00	0.6	0.00
家事サービス	99.1	0.0	0.00	-0.4	0.00
<b>被服及び履物</b>	98.3	-0.8	-0.03	-1.4	-0.06
衣料	107.0	1.0	0.02	-2.4	-0.04
シャツ・セーター・下着類	92.2	-3.2	-0.04	1.6	0.02
履物類	86.0	0.0	0.00	-3.5	-0.02
他の被服類	91.7	-4.0	-0.01	-4.9	-0.01
被服関連サービス	101.7	0.0	0.00	0.0	0.00
<b>保健医療</b>	97.3	0.1	0.00	-0.4	-0.02
医薬品・健康保持用摂取品	97.3	0.0	0.00	0.3	0.00
保健医療用品・器具	90.6	0.4	0.00	-2.1	-0.02
保健医療サービス	99.9	0.0	0.00	-0.2	0.00
<b>交通・通信</b>	104.2	0.0	0.00	1.4	0.21
交通	100.0	0.2	0.00	-0.5	-0.01
自動車等関係費	108.1	0.0	0.00	2.0	0.18
通信	98.3	0.0	0.00	0.8	0.03
<b>教育</b>	94.8	0.0	0.00	0.4	0.01
授業料等	95.2	0.0	0.00	0.0	0.00
教科書・学習参考教材	106.7	0.0	0.00	3.9	0.00
補習教育	93.4	0.0	0.00	1.1	0.01
<b>教養娯楽</b>	93.8	0.7	0.07	1.1	0.11
教養娯楽用耐久財	69.8	5.6	0.05	7.0	0.06
教養娯楽用品	95.8	0.4	0.01	2.6	0.05
書籍・他の印刷物	101.3	0.0	0.00	0.3	0.00
教養娯楽サービス	96.7	0.2	0.01	-0.1	0.00
<b>諸雑費</b>	107.4	0.1	0.00	3.3	0.20
理美容サービス	99.4	0.0	0.00	0.0	0.00
理美容用品	96.3	0.1	0.00	-1.0	-0.01
身の回り用品	113.6	0.6	0.00	10.2	0.05
たばこ	126.2	0.0	0.00	0.0	0.00
他の諸雑費	111.9	0.0	0.00	6.4	0.16

# 鳥取市生鮮食品指数

平成22年=100

年月	生 鮮 食 品			生 鮮 魚 介			生 鮮 野 菜			生 鮮 果 物		
	指 数	前月比 (%)	前年 (同月) 比 (%)	指 数	前月比 (%)	前年 (同月) 比 (%)	指 数	前月比 (%)	前年 (同月) 比 (%)	指 数	前月比 (%)	前年 (同月) 比 (%)
ウェイト	446			147			178			120		
年 別												
20年	100.3	0.9		116.5	8.1		90.9	0.2		93.9	-8.1	
21年	95.7	-4.6		102.9	-11.7		91.6	0.8		92.7	-1.3	
22年	100.0	4.5		100.0	-2.8		100.0	9.1		100.0	7.9	
23年	99.4	-0.6		100.8	0.8		97.0	-3.1		101.1	1.1	
24年	98.0	-1.4		103.6	2.8		91.7	-5.4		100.4	-0.7	
25年	98.3	0.3		102.7	-0.9		91.9	0.2		102.4	2.0	
月 別												
24/2	105.9	-1.4	2.2	98.2	-5.7	2.8	105.6	0.0	3.3	115.7	1.4	0.3
3	106.8	0.9	4.4	103.1	4.9	4.7	103.6	-1.8	4.2	116.1	0.3	4.3
4	99.4	-6.9	0.2	103.0	0.0	0.7	96.2	-7.1	-1.8	99.6	-14.2	2.5
5	101.3	2.0	1.2	102.5	-0.6	-0.6	94.7	-1.5	4.0	109.7	10.2	-0.1
6	97.8	-3.5	-1.0	106.2	3.6	8.0	85.9	-9.3	-8.7	105.1	-4.2	-1.1
7	94.0	-3.9	-8.4	107.2	1.0	-1.4	82.2	-4.4	-16.3	95.2	-9.5	-6.2
8	96.2	2.4	-2.4	105.5	-1.6	-5.8	86.3	4.9	-3.6	99.6	4.7	4.2
9	88.9	-7.6	-5.7	101.9	-3.3	4.1	81.2	-5.8	-17.2	84.3	-15.4	0.5
10	90.6	1.9	-12.0	101.3	-0.7	7.1	85.2	4.8	-26.1	85.4	1.4	-10.1
11	91.7	1.2	0.3	102.3	1.1	8.7	86.0	1.0	-5.7	86.9	1.7	-1.4
12	96.2	4.9	3.2	108.2	5.7	9.1	88.4	2.8	2.6	93.0	7.0	-3.4
25/1	101.5	5.6	-5.5	101.1	-6.6	-3.0	96.4	9.0	-8.7	109.8	18.1	-3.8
2	96.8	-4.6	-8.5	95.4	-5.6	-2.9	90.0	-6.6	-14.7	108.8	-1.0	-6.0
3	93.9	-3.1	-12.1	95.2	-0.2	-7.6	84.5	-6.1	-18.4	106.1	-2.4	-8.6
4	94.5	0.7	-4.9	97.9	2.8	-5.0	84.7	0.2	-12.0	104.9	-1.1	5.4
5	95.2	0.7	-6.1	95.1	-2.8	-7.2	82.4	-2.6	-13.0	114.2	8.8	4.1
6	93.8	-1.4	-4.1	97.9	2.9	-7.8	79.6	-3.4	-7.3	109.8	-3.8	4.5
7	96.2	2.5	2.4	102.9	5.1	-4.1	88.9	11.7	8.2	98.7	-10.1	3.7
8	98.8	2.7	2.7	107.7	4.7	2.1	87.5	-1.7	1.4	104.8	6.1	5.2
9	101.2	2.4	13.9	110.9	3.0	8.8	105.9	21.0	30.3	82.5	-21.3	-2.1
10	101.1	-0.1	11.6	106.9	-3.6	5.5	101.2	-4.4	18.9	93.8	13.7	9.8
11	102.7	1.6	12.1	110.3	3.2	7.7	101.4	0.2	17.9	95.4	1.8	9.8
12	103.9	1.1	8.0	110.5	0.2	2.1	100.8	-0.6	14.0	100.3	5.1	7.9
26/1	107.0	3.0	5.4	109.9	-0.5	8.8	101.2	0.3	5.0	112.0	11.7	2.0
2	104.9	-2.0	8.3	113.7	3.4	19.2	92.3	-8.8	2.5	112.8	0.7	3.7



# 鳥取市 10 大費目指数

平成22年=100

年月	総合			食料			住居			光熱・水道			家具・家事用品			被服及び履物		
	指数	前月比 (%)	前年 (同月) 比 (%)	指数	前月比 (%)	前年 (同月) 比 (%)	指数	前月比 (%)	前年 (同月) 比 (%)	指数	前月比 (%)	前年 (同月) 比 (%)	指数	前月比 (%)	前年 (同月) 比 (%)	指数	前月比 (%)	前年 (同月) 比 (%)
ウエハ	10000			2667			2081			756			329			417		
20年	102.4	1.8		100.2	3.2		102.5	0.4		104.5	8.0		109.8	0.2		96.5	-0.3	
21年	101.1	-1.3		100.5	0.3		102.5	0.0		99.9	-4.4		106.9	-2.7		99.0	2.5	
22年	100.0	-1.1		100.0	-0.5		100.0	-2.4		100.0	0.1		100.0	-6.4		100.0	1.0	
23年	99.8	-0.2		99.8	-0.2		99.1	-0.9		103.3	3.3		97.3	-2.8		99.2	-0.8	
24年	99.9	0.1		99.6	-0.1		98.7	-0.4		107.4	4.0		97.6	0.3		99.5	0.3	
25年	100.1	0.2		99.8	0.2		98.4	-0.3		109.6	2.0		95.5	-2.1		100.4	0.9	
25/2	99.5	-0.2	-0.6	99.4	-0.8	-1.6	98.5	-0.1	-0.3	107.3	0.1	1.2	94.7	-0.8	-4.9	99.7	-0.1	2.1
3	99.4	-0.1	-1.1	98.8	-0.6	-2.3	98.5	0.0	-0.3	107.4	0.1	0.6	94.4	-0.3	-4.2	99.7	-0.1	1.8
4	99.8	0.4	-0.6	98.9	0.0	-0.9	98.5	0.0	-0.4	108.0	0.5	0.6	96.8	2.6	-2.1	101.6	1.9	1.0
5	99.9	0.2	-0.4	99.2	0.3	-1.0	98.4	0.0	-0.3	109.1	1.1	1.6	96.9	0.1	-1.1	101.3	-0.3	2.0
6	99.8	-0.2	0.0	98.8	-0.3	-0.4	98.4	0.0	-0.3	110.0	0.9	2.4	95.7	-1.2	-1.2	100.6	-0.7	1.6
7	100.1	0.4	0.7	99.4	0.5	0.7	98.4	0.0	-0.3	110.6	0.6	2.6	95.7	0.0	-2.2	100.7	0.1	2.9
8	100.6	0.5	0.9	99.9	0.5	0.7	98.4	0.0	-0.3	111.3	0.6	2.6	94.7	-1.1	-1.6	98.1	-2.6	0.3
9	100.6	0.0	1.0	100.6	0.7	2.2	98.4	0.0	-0.3	111.2	-0.1	2.6	94.7	0.0	-2.7	100.9	2.9	-0.7
10	100.6	-0.1	1.0	100.5	-0.1	2.2	98.3	0.0	-0.3	111.0	-0.2	2.7	95.1	0.3	-2.0	100.9	0.0	-0.9
11	100.7	0.1	1.1	100.7	0.3	2.0	98.3	0.0	-0.3	110.8	-0.1	2.9	96.3	1.3	0.5	100.5	-0.4	-1.6
12	100.8	0.1	1.4	100.9	0.2	1.8	98.3	0.0	-0.3	110.7	-0.1	3.0	95.0	-1.4	0.4	100.7	0.2	-0.2
26/1	100.6	-0.1	0.9	101.5	0.5	1.2	98.3	-0.1	-0.3	111.0	0.3	3.5	93.6	-1.4	-1.9	99.1	-1.6	-0.7
2	100.8	0.2	1.3	101.4	-0.1	2.0	98.4	0.1	-0.1	111.1	0.1	3.5	97.2	3.8	2.6	98.3	-0.8	-1.4

年月	保健医療			交通・通信			教 育			教養娯楽			諸 雑 費		
	指数	前月比 (%)	前年 (同月) 比 (%)	指数	前月比 (%)	前年 (同月) 比 (%)	指数	前月比 (%)	前年 (同月) 比 (%)	指数	前月比 (%)	前年 (同月) 比 (%)	指数	前月比 (%)	前年 (同月) 比 (%)
ウエハ	445			1409			261			1062			572		
20年	101.2	-0.3		103.0	2.6		125.7	0.4		104.5	-0.5		99.4	0.0	
21年	100.0	-1.2		98.2	-4.7		126.4	0.5		102.0	-2.4		98.5	-0.9	
22年	100.0	0.0		100.0	1.8		100.0	-20.9		100.0	-2.0		100.0	1.5	
23年	99.2	-0.8		102.0	2.0		93.7	-6.3		96.0	-4.0		104.1	4.1	
24年	98.2	-1.0		102.5	0.4		94.2	0.4		94.8	-1.2		104.0	-0.1	
25年	97.6	-0.6		103.8	1.4		94.7	0.6		93.8	-1.0		105.1	1.0	
25/2	97.6	0.0	-0.7	102.8	0.8	0.8	94.3	0.0	0.7	92.8	-1.0	-2.3	103.9	0.4	-0.1
3	97.9	0.2	-0.3	102.8	0.0	-0.8	94.3	0.0	0.7	93.1	0.4	-2.8	104.4	0.4	0.2
4	97.8	0.0	-0.7	103.4	0.6	-0.9	94.8	0.4	0.4	93.7	0.6	-2.0	104.6	0.2	0.3
5	97.4	-0.5	-1.1	103.7	0.3	0.3	94.8	0.0	0.4	93.7	0.0	-2.5	104.5	-0.1	0.5
6	97.7	0.3	-0.2	103.4	-0.3	1.3	94.8	0.0	0.4	93.2	-0.5	-2.2	104.5	0.0	0.5
7	97.4	-0.3	-0.4	104.3	0.9	2.7	94.8	0.0	0.4	93.6	0.4	-1.4	104.6	0.1	0.7
8	97.3	-0.1	-0.5	106.1	1.7	4.4	94.8	0.0	0.4	95.5	2.0	-1.0	104.5	-0.1	0.6
9	97.3	0.0	-0.9	105.5	-0.6	3.1	94.8	0.0	0.4	93.8	-1.8	-0.3	104.4	-0.1	0.3
10	97.8	0.5	-0.5	103.9	-1.5	1.2	94.8	0.0	0.4	94.1	0.3	0.0	107.5	2.9	3.5
11	97.8	0.0	-0.4	104.0	0.1	2.3	94.8	0.0	0.4	94.2	0.2	-0.2	107.3	-0.1	3.3
12	97.4	-0.3	-0.3	104.2	0.2	2.4	94.8	0.0	0.4	94.7	0.5	1.4	107.2	-0.1	3.6
26/1	97.2	-0.3	-0.5	104.2	0.1	2.2	94.8	0.0	0.4	93.1	-1.6	-0.6	107.3	0.1	3.7
2	97.3	0.1	-0.4	104.2	0.0	1.4	94.8	0.0	0.4	93.8	0.7	1.1	107.4	0.1	3.3

# 全国・中国地方県庁所在地別総合指数

平成22年=100

年 月	全 国			鳥 取 市			松 江 市		
	指 数	前月比 (%)	前年 (同月) 比 (%)	指 数	前月比 (%)	前年 (同月) 比 (%)	指 数	前月比 (%)	前年 (同月) 比 (%)
平成20年	102.1		1.4	102.4		1.8	101.7		1.6
21	100.7		-1.4	101.1		-1.3	100.5		-1.2
22	100.0		-0.7	100.0		-1.1	100.0		-0.5
23	99.7		-0.3	99.8		-0.2	99.6		-0.4
24	99.7		0.0	99.9		0.1	100.1		0.4
25	100.0		0.4	100.1		0.2	100.5		0.4
平成25年 2月	99.2	-0.2	-0.7	99.5	-0.2	-0.6	100.0	0.0	-0.1
3	99.4	0.2	-0.9	99.4	-0.1	-1.1	100.0	0.0	-0.4
4	99.7	0.3	-0.7	99.8	0.4	-0.6	100.2	0.2	-0.1
5	99.8	0.1	-0.3	99.9	0.2	-0.4	100.2	0.1	0.1
6	99.8	0.0	0.2	99.8	-0.2	0.0	100.1	-0.1	0.3
7	100.0	0.2	0.7	100.1	0.4	0.7	100.6	0.5	0.8
8	100.3	0.3	0.9	100.6	0.5	0.9	100.9	0.3	0.8
9	100.6	0.3	1.1	100.6	0.0	1.0	100.7	-0.1	0.6
10	100.7	0.1	1.1	100.6	-0.1	1.0	100.9	0.2	0.8
11	100.8	0.0	1.5	100.7	0.1	1.1	100.8	-0.1	1.0
12	100.9	0.1	1.6	100.8	0.1	1.4	101.1	0.3	1.4
平成26年 1月	100.7	-0.2	1.4	100.6	-0.1	0.9	101.1	0.0	1.1
2	100.7	0.0	1.5	100.8	0.2	1.3	101.2	0.1	1.2

年 月	岡 山 市			広 島 市			山 口 市		
	指 数	前月比 (%)	前年 (同月) 比 (%)	指 数	前月比 (%)	前年 (同月) 比 (%)	指 数	前月比 (%)	前年 (同月) 比 (%)
平成20年	102.5		1.7	102.3		1.9	102.3		1.4
21	100.8		-1.7	101.0		-1.3	100.7		-1.6
22	100.0		-0.8	100.0		-1.0	100.0		-0.7
23	100.1		0.1	100.1		0.1	99.4		-0.6
24	99.9		-0.2	99.7		-0.3	99.2		-0.2
25	100.1		0.2	99.7		-0.1	99.2		0.0
平成25年 2月	99.4	0.0	-0.6	98.8	0.0	-1.4	98.6	-0.1	-0.7
3	99.6	0.1	-0.7	99.1	0.2	-1.7	98.6	0.0	-0.9
4	99.8	0.2	-0.5	99.3	0.3	-1.2	98.9	0.3	-1.1
5	99.9	0.1	-0.3	99.5	0.1	-0.7	99.0	0.1	-0.8
6	99.9	0.0	-0.2	99.5	0.0	-0.2	98.8	-0.2	-0.4
7	100.2	0.3	0.5	100.0	0.5	0.4	99.2	0.4	0.4
8	100.5	0.3	0.7	100.0	0.0	0.5	99.8	0.6	0.9
9	100.7	0.2	0.7	100.1	0.1	0.7	99.7	-0.1	0.8
10	100.7	0.1	0.8	100.3	0.2	0.9	99.6	-0.1	0.6
11	100.7	0.0	1.2	100.5	0.2	1.6	99.7	0.0	0.9
12	100.6	-0.1	1.2	100.3	-0.1	1.6	99.6	0.0	0.8
平成26年 1月	100.3	-0.3	0.9	100.1	-0.2	1.3	99.7	0.1	1.0
2	100.5	0.2	1.1	99.9	-0.2	1.1	99.4	-0.3	0.8

# 鳥取市中分類指数

平成22年=100

年 月	総																	
	合	生鮮食品を除く総合	持家の帰属家賃を除く総合	生鮮食品の帰属家賃を除く総合	及び除くエネルギー料	食料(酒類を除く)	穀類	魚介類	肉類	乳卵類	野菜・海藻	果物	油脂・調味料	菓子類	調理食品	飲料	酒類	外食
25/2	99.5	99.6	99.6	99.7	98.0	99.4	101.9	97.1	94.7	98.0	94.9	108.9	98.6	101.1	102.4	98.9	97.2	100.5
3	99.4	99.7	99.5	99.8	98.2	98.8	101.7	96.7	96.2	98.1	90.8	106.4	98.0	100.3	102.3	97.3	97.8	100.6
4	99.8	100.0	99.9	100.2	98.7	98.9	103.1	98.0	95.6	98.0	92.5	105.3	100.0	100.6	100.8	96.4	98.6	99.5
5	99.9	100.2	100.1	100.4	98.7	99.2	102.9	96.3	96.0	98.0	91.0	114.2	98.9	100.0	103.0	97.3	98.4	99.7
6	99.8	100.1	99.9	100.3	98.6	98.8	103.8	98.0	96.1	98.1	89.1	110.0	99.4	98.9	102.2	96.7	98.4	99.7
7	100.1	100.3	100.3	100.6	98.7	99.4	104.9	101.2	96.5	97.7	95.3	99.3	99.8	99.0	102.2	96.5	98.6	99.6
8	100.6	100.7	100.9	101.0	98.9	99.9	104.0	104.2	97.0	96.2	94.2	105.1	99.7	100.7	102.4	95.3	98.7	99.8
9	100.6	100.6	100.9	100.9	98.6	100.6	106.6	106.0	96.6	97.4	105.7	83.6	99.6	101.1	103.4	95.7	99.1	99.7
10	100.6	100.6	100.9	100.9	98.9	100.5	101.9	103.9	96.3	102.8	102.7	94.5	99.1	102.1	102.2	97.4	98.6	99.7
11	100.7	100.6	101.0	100.9	99.0	100.7	102.9	105.7	96.3	103.2	103.0	96.8	99.4	100.9	102.0	96.1	98.7	99.9
12	100.8	100.6	101.1	100.9	99.0	100.9	101.9	105.4	95.2	105.3	102.6	101.5	99.5	101.8	102.6	95.8	98.4	99.9
26/1	100.6	100.3	100.9	100.6	98.5	101.5	102.2	105.3	95.2	104.2	102.9	112.8	100.1	100.6	102.2	97.6	99.2	99.9
2	100.8	100.6	101.1	100.9	98.8	101.4	102.6	107.8	94.6	104.9	97.2	113.6	100.6	101.6	103.9	96.7	98.6	99.9

年 月	住居		光熱水道						家具・家事用品						被服及び履物				
	家賃	設備修繕・維持	熱	電気	ガス	他の光熱	上下水道料	家具・家事用品	家庭用耐久財	室内装備品	寝具類	家事雑貨	家事用消耗品	家事サービス	被服	衣料	和服	洋服	
25/2	98.5	98.3	100.5	107.3	105.7	106.5	133.4	104.7	94.7	82.5	85.7	118.4	106.1	96.2	99.5	99.7	109.6	105.9	109.8
3	98.5	98.3	100.7	107.4	105.8	106.5	134.3	104.7	94.4	83.1	84.2	112.2	106.0	96.1	99.5	99.7	109.5	105.9	109.7
4	98.5	98.3	100.5	108.0	106.9	107.2	132.1	104.7	96.8	91.0	81.0	115.6	105.7	96.5	99.1	101.6	110.4	105.9	110.6
5	98.4	98.2	100.4	109.1	108.8	108.3	132.1	104.7	96.9	90.4	83.8	115.6	105.9	96.6	99.1	101.3	110.3	105.9	110.4
6	98.4	98.2	100.3	110.0	110.2	109.3	133.0	104.7	95.7	86.8	83.8	117.5	105.4	96.6	99.1	100.6	108.0	105.9	108.1
7	98.4	98.2	100.2	110.6	111.1	109.9	133.9	104.7	95.7	85.5	86.4	116.9	105.0	97.7	99.1	100.7	108.6	105.9	108.7
8	98.4	98.2	100.4	111.3	111.5	110.3	140.5	104.7	94.7	83.3	81.3	116.4	106.1	97.2	99.1	98.1	107.6	105.9	107.7
9	98.4	98.2	100.8	111.2	111.5	110.5	138.3	104.7	94.7	84.5	75.8	116.4	108.4	95.6	99.1	100.9	107.4	105.9	107.5
10	98.3	98.1	100.8	111.0	111.2	110.6	135.6	104.7	95.1	85.6	70.8	118.9	108.0	96.8	99.1	100.9	106.6	105.9	106.6
11	98.3	98.1	101.1	110.8	110.8	110.2	138.3	104.7	96.3	83.8	77.9	125.4	111.4	97.4	99.1	100.5	105.9	105.9	105.9
12	98.3	98.1	101.3	110.7	110.6	109.7	139.2	104.7	95.0	80.2	77.6	125.4	110.2	97.7	99.1	100.7	106.5	105.9	106.5
26/1	98.3	98.1	100.8	111.0	110.3	110.6	142.3	104.7	93.6	79.9	73.3	108.9	110.9	97.3	99.1	99.1	106.0	105.9	106.0
2	98.4	98.1	101.2	111.1	110.5	110.7	142.3	104.7	97.2	91.2	73.7	107.7	111.6	96.8	99.1	98.3	107.0	105.9	107.1



鳥取市中分類指数(続き)

平成22年=100

年 月	着 シャ ツ ・ セ ー タ ー ・ 類 下						保 健 医 療				交 通 ・ 通 信				教 育			
	シ ャ ツ ・ セ ー タ ー 類		下 着 類	履 物 類	他 の 被 服 類	被 服 関 連 サ ー ビ ス	健 康 保 持 用 撰 取 品 ・ 薬	保 健 医 療 用 品 ・ 器 具	保 健 医 療 サ ー ビ ス	交 通 ・ 通 信	交 通	自 動 車 等 関 係 費	通 信	授 業 料 等	学 教 習 科 参 考 書 教 材 ・ 育	補 習 教 育		
	着 シャ ツ ・ セ ー タ ー 類	シ ャ ツ ・ セ ー タ ー 類	下 着 類	履 物 類	他 の 被 服 類	被 服 関 連 サ ー ビ ス	健 康 保 持 用 撰 取 品 ・ 薬	保 健 医 療 用 品 ・ 器 具	保 健 医 療 サ ー ビ ス	交 通 ・ 通 信	交 通	自 動 車 等 関 係 費	通 信	授 業 料 等	学 教 習 科 参 考 書 教 材 ・ 育	補 習 教 育		
25/2	90.8	91.0	90.5	89.1	96.4	101.7	97.6	97.0	92.5	100.0	102.8	100.5	105.9	97.5	94.3	95.2	102.7	92.3
3	91.1	91.5	90.3	89.1	96.9	100.3	97.9	97.0	93.7	100.0	102.8	102.0	105.7	97.4	94.3	95.2	102.7	92.3
4	98.5	102.7	90.3	83.8	96.9	100.3	97.8	96.5	94.5	100.0	103.4	100.6	107.2	97.0	94.8	95.2	106.7	93.4
5	98.2	102.7	89.5	83.8	96.9	99.2	97.4	95.9	93.1	100.0	103.7	100.8	107.0	98.3	94.8	95.2	106.7	93.4
6	98.5	102.7	90.2	83.8	96.9	100.7	97.7	96.0	94.3	100.0	103.4	100.3	106.6	98.2	94.8	95.2	106.7	93.4
7	98.6	102.7	90.5	83.8	96.9	99.2	97.4	96.3	92.4	100.0	104.3	102.7	107.7	98.2	94.8	95.2	106.7	93.4
8	90.9	90.9	90.9	83.8	96.9	100.3	97.3	96.4	91.7	100.0	106.1	106.1	110.1	98.3	94.8	95.2	106.7	93.4
9	100.3	104.7	91.7	83.8	96.9	101.0	97.3	96.4	91.7	100.0	105.5	100.7	110.1	98.2	94.8	95.2	106.7	93.4
10	101.7	107.4	90.4	84.1	97.2	99.2	97.8	97.4	92.6	100.0	103.9	100.7	107.4	98.2	94.8	95.2	106.7	93.4
11	100.4	105.2	90.9	84.1	98.2	101.0	97.8	97.4	92.5	100.0	104.0	100.3	107.6	98.3	94.8	95.2	106.7	93.4
12	100.9	106.0	90.9	83.8	97.0	100.3	97.4	97.0	91.5	100.0	104.2	101.5	107.7	98.3	94.8	95.2	106.7	93.4
26/1	95.3	96.5	92.8	86.0	95.5	101.7	97.2	97.3	90.2	99.9	104.2	99.7	108.1	98.3	94.8	95.2	106.7	93.4
2	92.2	91.4	93.8	86.0	91.7	101.7	97.3	97.3	90.6	99.9	104.2	100.0	108.1	98.3	94.8	95.2	106.7	93.4

年 月	教 養 娯 楽					諸 雑 費					別 掲				
	教 養 娯 楽 耐 久 財	教 養 娯 楽 用 品	書 籍 ・ 他 の 印 刷 物	教 養 娯 楽 サ ー ビ ス	諸 雑 費	理 美 容 サ ー ビ ス	理 美 容 用 品	身 の 回 り 用 品	た ば こ	他 の 諸 雑 費	エ ネ ル ギ ー	教 育 関 係 費	教 養 娯 楽 関 係 費	情 報 通 信 関 係 費	
	教 養 娯 楽 耐 久 財	教 養 娯 楽 用 品	書 籍 ・ 他 の 印 刷 物	教 養 娯 楽 サ ー ビ ス	諸 雑 費	理 美 容 サ ー ビ ス	理 美 容 用 品	身 の 回 り 用 品	た ば こ	他 の 諸 雑 費	エ ネ ル ギ ー	教 育 関 係 費	教 養 娯 楽 関 係 費	情 報 通 信 関 係 費	
25/2	92.8	65.2	93.4	101.0	96.7	103.9	99.4	97.3	103.0	126.2	105.2	110.4	95.9	93.1	97.7
3	93.1	63.8	95.7	101.0	96.8	104.4	99.4	98.1	106.4	126.2	105.2	110.1	95.9	93.7	97.7
4	93.7	68.9	92.9	101.0	97.8	104.6	99.4	98.1	108.8	126.2	105.2	110.3	96.2	94.0	97.8
5	93.7	68.5	93.8	101.0	97.5	104.5	99.4	97.7	108.9	126.2	105.2	111.2	96.2	94.1	97.8
6	93.2	67.3	92.4	101.1	97.5	104.5	99.4	97.6	108.9	126.2	105.2	111.4	96.2	93.6	97.8
7	93.6	67.3	92.1	101.0	98.2	104.6	99.4	97.4	110.8	126.2	105.2	113.1	96.2	94.2	97.8
8	95.5	66.7	94.1	101.1	101.0	104.5	99.4	97.1	110.8	126.2	105.2	115.9	96.2	96.5	97.8
9	93.8	66.6	94.0	101.1	98.0	104.4	99.4	96.0	112.4	126.2	105.2	115.9	96.2	94.1	97.8
10	94.1	65.6	94.5	101.1	98.6	107.5	99.4	97.3	112.4	126.2	111.9	113.5	96.2	94.4	97.8
11	94.2	67.8	94.5	101.1	98.4	107.3	99.4	96.3	113.5	126.2	111.9	113.6	96.2	94.5	97.8
12	94.7	70.3	96.3	101.1	98.0	107.2	99.4	95.6	113.6	126.2	111.9	113.5	96.2	95.1	97.8
26/1	93.1	66.1	95.4	101.3	96.4	107.3	99.4	96.2	112.9	126.2	111.9	114.2	96.1	93.4	97.8
2	93.8	69.8	95.8	101.3	96.7	107.4	99.4	96.3	113.6	126.2	111.9	114.3	96.1	94.0	97.8