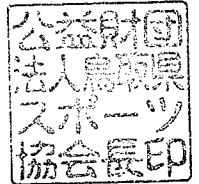




ス協第57号
令和3年4月27日

鳥取県知事 平井 伸治 様

公益財団法人鳥取県スポーツ協会
会 長 中 永 廣 樹



令和2年度事業報告書(鳥取県立鳥取産業体育館・鳥取県営鳥取屋内プール)について

このことについて、鳥取県立鳥取産業体育館及び鳥取県営鳥取屋内プールの管理運営に関する協定書第10条の規定に基づき別紙のとおり提出します。

令和2年度 事業報告書

施設名：鳥取県立鳥取産業体育館・
鳥取県営鳥取屋内プール

目次

1	管理運営の体制	1
	(1) 管理運営の組織	
	(2) 日常の職員配置	
2	管理業務の実施状況	2
	(1) 受付・案内業務	
	(2) 利用許可業務	
	(3) 利用調整業務	
3	委託・工事の発注	4
	(1) 委託状況	
	(2) 工事の発注状況	
	(3) 電力の調達状況	
4	自主事業の実施内容	5
	(1) 教室実施状況	
	(2) イベント実施状況	
	(3) 自動販売機設置状況	
	(4) 広告事業	
	(5) その他	
5	障がい者、高齢者の就労機会の確保及び障がい者スポーツの普及振興	9
	(1) 障がい者及び高齢者（65歳以上）の雇用状況	
	(2) 障がい者及び高齢者就労施設及びシルバー人材センター等からの調達状況	
	(3) 障がい者スポーツの普及振興等	
6	緊急時の対応	9
7	J-ALERT の取扱い	10
8	保守管理の実施	10
	(1) 清掃	
	(2) プール清掃	
	(3) 駐車場	

- (4) 除雪作業
- (5) 喫煙スペース
- (6) 消防
- (7) 電気設備
- (8) 警備
- (9) その他の保守点検
- (10) 保険
- (11) 備品の管理
- (12) リース契約
- (13) 修繕
- (14) 関係書類の整備

9 収支状況・・ 18

10 職員に係る雇用条件および労働状況・・・・・・・・・・・・・・・・・・・・ 19

別紙1

11 利用者数および利用料金の収入状況・・・・・・・・・・・・・・・・・・・・ 19

別紙2

12 その他・・・・・・・・・・・・・・・・・・・・・・・・・・・・・・・・・・・・ 19

- (1) 利用者サービス
- (2) 鳥取県の施策への協力
- (3) 新型コロナウイルス感染症対策
- (4) 社会貢献活動
- (5) 省エネルギー・省資源・リサイクル等の取組
- (6) PM2.5・黄砂の注意喚起
- (7) 差別落書きの対応
- (8) 職員研修
- (9) 植栽管理

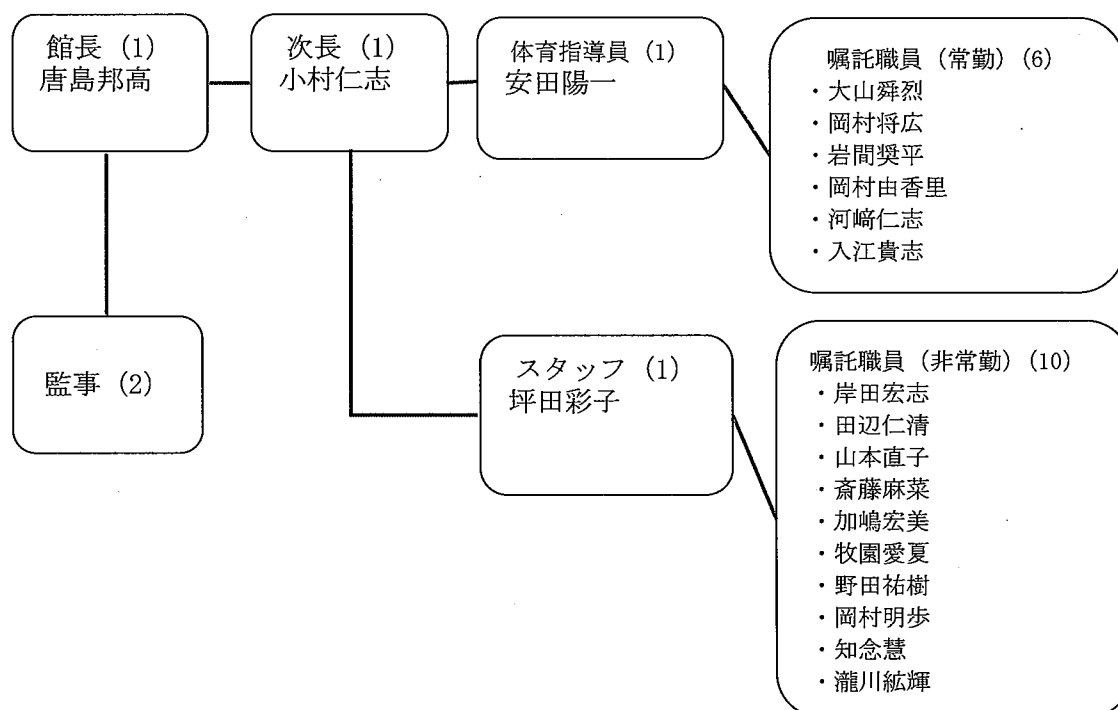
1 管理運営の体制

(1) 管理運営の組織

① 実施体制

- ・施設の統括責任者として館長1名を配置した。
- ・管理運営責任者として次長1名を配置した。
- ・館長・次長の他に救命講習を修了した計6名の常勤職員（嘱託職員（常勤）含）、嘱託職員（非常勤）10名（毎日1～3名）を配置した合計20名で当館の管理運營業務を行った。
- ・監事（2名）による外部監査を年2回実施した。

○管理運営体制図



② 資格技術者の配置

防火管理者（正職員）

- ・甲種防火管理者1名（スタッフ：安田陽一）を配置した。

ボイラー技士（嘱託職員）

- ・2級ボイラー技士1名（嘱託職員：入江貴志）を配置した。

危険物取扱者（嘱託職員）

- ・乙種4類危険物取扱者1名（嘱託職員：入江貴志）を配置した。

電気主任技術者（委託可）

- ・委託先：一般財団法人中国電気保安協会（県外事業者）に委託
- ・委託期間：H31.4.1～R6.3.31

(2) 日常の職員配置

① 標準的な職員配置の考え方

- ・施設の管理者として、原則的に館長または次長を事務室に配置した。
- ・会計事務に精通した職員を事務室に配置した。
- ・公益財団法人日本スポーツ協会公認のスポーツ指導員（平成31年4月からコーチ1等へ資格名称変更）以上の有資格者を1名以上配置した。
- ・上級体育施設管理士等の有資格者を1名以上配置した。
- ・AEDを使用するための講習会を受講した職員を1名以上配置し、その職員により監視員を含めた職員に対し、毎月職場内AED講習会を実施した。

【有資格者：4名】

資格名（旧資格名）	人数	職員名（競技名）
コーチ1（指導員）	4名	小村仁志（相撲）、安田陽一（水泳）、岩間奨平（レスリング）、岡村将広（空手）

- ・施設の管理運営に特化した、上級体育施設管理士等の有資格者を1名以上配置した。

【有資格者：3名】

資格名	人数	職員名
上級体育施設管理士	2名	唐島邦高、小村仁志
体育施設管理士	3名	唐島邦高、小村仁志、安田陽一
体育施設運営士	2名	唐島邦高、小村仁志

- ・AEDを使用するための講習会を受講した職員を1名以上配置した。（全職員受講済）

受講講習名	実施日	人数	職員名等
普通救命講習（AED使用法含む） ※毎月実施（業務報告書に記載）	月2回以上	18名	全職員

- ・AEDを常時使用できるよう、月1回定期点検を実施した。
 - ・毎日1回のバッテリーチェック等の日常点検を実施した（館内巡回時に実施）。
- ※令和2年度の使用実績なし。

2 管理業務の実施状況

(1) 受付・案内業務

- ・利用者への応接、電話での問い合わせ等について、迅速かつ適切な対応を実施した。
- ・施設の利用等について、利用者、住民等から苦情があった場合、適切な対応と併せ内容を県へ随時報告を実施した。
- ・「施設利用申込要領」により適正に実施した。

(2) 利用許可業務

- ・利用許可に係る事務を迅速に実施した。
- ・鳥取産業体育館及び鳥取屋内プールの利用の許可に当たっては、利用申込書において、設置管理条例に規定する行為の制限等の規定の遵守及び利用許可の制限に該当する利用でないことを誓約させ、鳥取県警察本部への照会がなされる場合があることについて、利用申込書に明記して周知した。
- ・利用の許可、利用料金の徴収並びに返還方法については、県から承認を得た「施設利用申込要領」により適正に実施した。
- ・予約システムを適正に利用して予約業務を行い、システム上の異常、不具合等が発生した場合は、速やかに県が指定する予約システム運用保守業者等に連絡した。

(3) 利用調整業務

- ・公の施設を念頭におき、公平な利用を確保しながら適切な管理運営を行うこととし、特定の団体等利用者には有利あるいは不利になる運営はしない。
- ・各種大会、行事等が円滑に開催されるよう、利用区分に応じて利用を受け付けた。

① 鳥取産業体育館

区 分	申込受付開始日
全面利用の場合	<p>県大会以上の大会について、全館、全面利用を優先するため、当該年度の専用利用をした者等を対象に毎年2月にその翌年度に係る利用の調整会議（年間調整会）を実施。</p> <p>※利用希望優先順位</p> <p>①国、県関係が主催する大会及び展示会・イベント等</p> <p>②国際大会規模またはこれに準ずる大会及び展示会・イベント等</p> <p>③全国大会規模またはこれに準ずる大会及び展示会・イベント等</p> <p>④中国大会規模またはこれに準ずる大会及び展示会・イベント等</p> <p>⑤県大会規模またはこれに準ずる大会及び展示会・イベント等</p> <p>⑥東部地区大会規模またはこれに準ずる大会及び展示会・イベント等</p>
一部専用利用の場合	利用日の前月第1または第2火曜日に利用希望者を対象に月間利用調整会を実施。
一般利用の場合	利用日当日

② 鳥取屋内プール

区 分	申込受付開始日
専用利用の場合	利用日3か月前から
一般利用の場合	利用日当日
研修室	利用日3か月前から

3 委託・工事の発注

(1) 委託状況

業務名	業者名	契約期間	契約額 (円)	県内・県 外の別	県外発注 する理由
警備委託	山陰警備保障(株)	H31. 4. 1～R6. 3. 31	293,166	県内	
清掃作業・ 受水槽	山陰リネンサプラ イ(株)	〃	14,713,204	県内	
消防設備保守	(株)吉備総合電設	〃	2,195,440	県内	
吸収式冷温水 機保守	パナソニック産機 システムズ(株) 中四国支店	〃	2,640,000	県外	契約権限 が支店 (広島市) のため
自動扉保守	ナブコドア(株) 鳥取営業所	〃	1,383,480	県内	
自動制御機器 保守	島根電工(株)	〃	3,458,700	県外	契約権限 が本社 (松江市) のため
電気工作物 保安業務	(一財)中国電気 保安協会	〃	1,096,902	県外	契約権限 が本社 (広島市) のため
真空式温水 ヒーター保守	(株)森下久平商店	〃	1,298,000	県内	
エレベーター 保守	日本オーチス・ エレベータ(株) 中国支店	〃	4,743,360	県外	契約権限 が支店 (広島市) のため
小体育館 エアコン保守	(有)ケイディエス	H31. 4. 1～R3. 3. 31	878,400	県内	設備機器 更新によ り、3月 契約解除

(2) 工事の発注状況

特になし

(3) 電力の調達状況

調達業者名	契約期間	契約料金	選定方法
中国電力(株)	H31.4.1~R6.3.31	① 基本料金 金 1,732.50 円 00 銭 ② 電力量料金 ・夏季 金 14.34 円 / kWh ・その他季 金 13.11 円 / kWh 上記単価は消費税等相当額を含む	一般競争入札

4 自主事業の実施内容

(1) 教室実施状況

① スポーツ教室

目的：子どもから大人、障がいの有無に関係なく、様々なライフステージに応じたスポーツ活動を推進する。健康増進や地域活性化、生涯スポーツの普及振興を図り、ストレス発散、競技力向上等、様々な目的で参加できるようにすることを目的とした。

実施内容：例年、子どもから高齢者まで幅広い年齢層に対応した教室を実施、また、参加者のニーズに応じた教室プログラムの構築、実施するが、今年度コロナ感染拡大予防により、幼児から小学生対象の教室を中止した。

教室名 (種目)	対象	延べ参加人数 (人)	期数 (期)	回数	実施期間	指導者	参加料 (円)
バドミントン (月曜日)	一般	181	2	13 10	R2.6~R2.10 R2.10~R2.12	施設職員	3,965 3,050
卓球 (月曜日)	一般	395	3	13 10 9	R2.6~R2.10 R2.10~R2.12 R3.1~R3.3	施設職員 外部指導者	3,965 3,050 2,745
産体 フィットネス (火曜日)	一般	152	2	13 10	R2.6~R2.10 R2.10~R2.12	施設職員	3,965 3,050
テニス AM (火曜日)	一般	73	1	9	R2.10~R2.12	外部指導者	2,745
テニス PM (火曜日)	一般	557	3	13 10 10	R2.6~R2.10 R2.10~R2.12 R3.1~R3.3	外部指導者	3,965 3,050 3,050

テニス AM (水曜日)	一般	310	3	10	R2. 6~R2. 10	外部指導者	3,050
				10	R2. 10~R2. 12		2,135
				8	R3. 1~R3. 3		2,440
テニス PM (水曜日)	一般	167	2	10	R2. 6~R2. 10	外部指導者	3,050
				7	R3. 1~R3. 3		2,440
卓球 (水曜日)	一般	607	3	10	R2. 6~R2. 10	外部指導者	3,050
				8	R2. 10~R2. 12		2,440
				8	R3. 1~R3. 3		2,440
産体 フィットネス (木曜日)	一般	222	3	12	R2. 6~R2. 10	施設職員	3,660
				10	R2. 10~R2. 12		3,050
				9	R3. 1~R3. 3		2,745
いきいき健康 (木曜日)	一般 60歳 以上	466	3	12	R2. 6~R2. 10	施設職員	3,660
				10	R2. 10~R2. 12		3,050
				10	R3. 1~R3. 3		2,745
テニス (木曜日)	一般	117	1	10	R2. 10~R2. 12	外部指導者	3,050
エアロビクス (金曜日)	一般	386	3	12	R2. 6~R2. 10	外部指導者	3,660
				10	R2. 10~R2. 12		3,050
				10	R3. 1~R3. 3		3,050
バドミントン (金曜日)	一般	199	3	12	R2. 6~R2. 10	施設職員 外部指導者	3,660
				7	R2. 10~R2. 12		2,135
				8	R3. 1~R3. 3		2,440

② 水泳教室

目的：水泳教室を通じて体力・技術力・精神力の向上を図るとともに、子どもたちの健全育成を目指すとともに、生涯スポーツという側面から、成人・高齢者・障がい者への運動機会の提供、充実と健康増進をめざすことを目的とした。

実施内容：子どもから高齢者まで幅広い年齢層に対応した教室を実施、また、各年齢層に合わせた教室プログラムを用意し、水に慣れる事から4泳法習得までのひとつひとつの動きを段階別に指導しているが、今年度コロナ感染拡大予防により幼児から小・中学生対象の教室を中止した。また、改修工事のため10月1日～2月14日まで休館となり、参加者数の減となった。

教室名 (種目)	対象	延べ参加 人数 (人)	期 数	回 数	実施期間	指導者	参加料 (円)
一般 (月曜日)	一般	122	2	9 6	R2. 6~R2. 7 R3. 2~R3. 3	施設職員	7,785 5,190

アクアエクササイズ (火曜日)	一般	31	2	9 5	R2.6~R2.7 R3.2~R3.3	施設職員	7,785 4,325
一般 (木曜日)	一般	107	1	5	R3.2~R3.3	施設職員	4,325
一般(午前)(金曜日)	一般	68	2	8、6	R2.6~R2.7 R3.2~R3.3	施設職員	6,920 5,190
一般(午後)(金曜日)	一般	77	2	8、6	R2.6~R2.7 R3.2~R3.3	施設職員	6,920 5,190
一般(夜)(金曜日)	一般	22	1	6	R3.2~R3.3	施設職員	5,190

③ 短期開催型の水泳教室

目的：夏休みや、夏のシーズンを利用した教室事業を実施することにより、水泳に対しての興味・関心を持っていただき、自身の健康づくりや、競技特化した指導により、水泳を役立ててもらふことを目的とした。

実施内容：水泳・スポーツを専門とする職員が在籍していることを活かし、短期集中でレベルに応じた指導を実施したが、今年度コロナ感染拡大予防により、小・中学生対象の教室を中止した。

教室名 (種目)	対象	延べ参加 人数 (人)	期数	回数	実施期間	指導者	参加料 (円)
一般 (月曜日)	一般	38	1	7	R2.8~R2.9	施設職員	6,055
アクアエクササイズ (火曜日)	一般	20	1	7	R2.8~R2.9	施設職員	6,055
一般 (木曜日)	一般	59	1	7	R2.8~R2.9	施設職員	6,055
一般(午前) (金曜日)	一般	42	1	7	R2.8~R2.9	施設職員	6,055
一般(午後) (金曜日)	一般	39	1	7	R2.8~R2.9	施設職員	6,055
一般(夜)(金曜日)	一般	20	1	7	R2.8~R2.9	施設職員	6,055

④ 障がい者水泳教室

目的：障がい者の水泳・水中運動及び水泳競技活動を通して、障がい者の社会参加活動を促進するとともに、障がい者の心身の健全な発達に寄与することを目的として実施。

実施内容：水慣れから泳法指導や泳ぎが苦手な方でも可能な水中運動を中心に、施設職員

と鳥取県障がい者スポーツ協会の職員とで指導したが、今年度コロナ感染拡大予防により4月から8月まで中止した。また、改修工事のため10月1日～2月14日まで休館となり、参加者数の減となった。

教室名 (種目)	対象	延べ参加人数 (人)	期数	回数	実施期間	指導者	参加料 (円)
障がい者 水泳教室 (金曜日)	障がい者	14	2	4	R2.9 R3.3	施設職員 外部指導者	無料

(2) イベント実施状況

① イベント名：花ショウブ展示会

目的：展示会を実施することにより、幅広い年齢層に興味を持ってもらう。

実施内容：6月に見ごろを迎える花ショウブの展示

開催日：6月18、19日 参加者数：354人

② イベント名：カヌー体験教室

目的：カヌー競技の普及

実施内容：専門指導員による基礎動作の習得及び実技

開催日：9月27日 参加者数：18人

③ イベント名：ローソンカップ小学生さわやか卓球大会

目的：県内から全国で活躍する選手を生み出す

実施内容：リーグ戦及び決勝トーナメント

開催日：令和3年3月28日 参加者数：95人

(3) 自動販売機設置状況

目的：利用者への利便性の向上及び手数料収入の確保

実施内容：清涼飲料水、アイスクリーム、栄養補助食品の販売

設置者	設置台数および販売物品	設置期間
えびす本郷(株)	清涼飲料水 3台 アイスクリーム 1台	H31.4.1～R6.3.31
鳥取ペプシコーラ販売(株)	清涼飲料水 3台	〃
ナショナルベンディング(株) 鳥取営業所	清涼飲料水 2台	〃
ネオス(株)鳥取営業所	清涼飲料水 1台	〃
(株)戸信	清涼飲料水 1台	〃
アシード(株)	栄養補助食品 1台	〃

- ①ビール、清酒等のアルコール類及びたばこは、販売しない。
- ②青少年に有害な書籍、玩具等は、販売しない。
- ③ゲーム機類は、設置しない。

(4) 広告事業

実施なし

(5) その他

事業名：コピー・ファクシミリ利用提供

目的：お客さまのニーズ（特に大会時において）が高いことから利便性を考え、コピー、ファクシミリのサービスを有料にて提供した。

5 障がい者、高齢者の就労機会の確保及び障がい者スポーツの普及振興

(1) 障がい者及び高齢者（65歳以上）の雇用状況

① 障がい者雇用状況

雇用数：0人

② 高齢者雇用状況

雇用数：2人

主な業務内容：施設巡回、電話対応、窓口受付業務

(2) 障がい者及び高齢者就労施設及びシルバー人材センター等からの調達状況

実績なし

(3) 障がい者スポーツの普及振興等

- ・障がい者が利用しやすいようバリアフリー化を推進。
- ・障がい者が参加しやすい障がい者水泳教室を実施。

6 緊急時の対応

・火災時の対応

年2回の消防訓練を実施した。（避難誘導訓練、通報訓練）

・事件・事故時の対応

対応マニュアルの整備を行った。

けがについては応急処置（RICE）、重度の場合は、救急車の手配を実施した。

事件が発生した場合、警察、関係機関への通報を行った。

・災害時の対応

異常気象となった場合、スポーツ教室の実施判断を行い、参加者に電話連絡を実施した。

・機械設備等のトラブル対応

異常があった場合は、速やかに業者に依頼し修理、復旧対応を行った。

・苦情等の対応

毅然とした態度で対応し、一般職員での対応が困難な場合は管理職が対応し解決した。
大きなトラブルになりそうな場合は、県スポーツ協会事務局に報告、相談し対応した。

7 J-ALERT の取扱い

- ・ 4月に危機管理局危機対策・情報課に依頼し設定変更、確認を実施した。
- ・ 6月11日に業者による保守点検を実施した。
- ・ 5月20日、8月5日、10月7日、2月17日に全国一斉情報伝達訓練を実施した。
- ・ 6月17日、11月5日に緊急地震速報訓練を実施した。
- ・ 毎月1回導通点検及び機器点検を実施した。

8 保守管理の実施

(1) 清掃 【委託先】山陰リネンサプライ (株)

① 方針および考え方

- ・ 清掃業務は委託することがコスト的、技術的に効果的と認められるため、外部委託するとともに、施設管理について業者と共通認識を持つことにより、一体となった管理を実施。
- ・ 当館職員も必要に応じ委託業者と一緒に清掃作業をサポートを実施。
- ・ 鳥取産業体育館・鳥取屋内プール清掃作業基準仕様書に基づき実施。

② 具体的な対応

- ・ 日常清掃
毎日又は1～2週間を単位として実施（日常清掃参照）
- ・ 定期清掃
年に2回～3回実施（定期清掃参照）
- ・ 特別清掃
年に1回～2回実施（特別清掃参照）
- ・ 貯水槽の清掃
水道法（昭和32年法律第177号）建築物における衛生的環境の確保に関する法律（昭和45年法律第20号）に基づき、年1回清掃を実施。
- ・ 補足
体育館の床板の清掃については、平成29年5月29日付29施企第2号文部科学省通知「体育館の床板の剥離による負傷事故の防止について（通知）」に従って実施。

○日常清掃（1日を単位にして行う清掃）

清掃箇所	作業内容	実施の頻度
玄関・ホール・廊下・階段	掃き掃除、水洗い又は水拭き、マット清掃、窓・台等拭き	毎日
更衣室・シャワー室	掃き掃除、水洗い又は水拭き、ごみ収集、衛生器具・扉・仕切等洗浄	毎日
トイレ	水洗い又は水拭き、ごみ収集、衛生器具・扉・仕切等洗浄	毎日
事務室	掃き掃除	毎日
研修室・会議室	掃き掃除、水洗い又は水拭き、窓・台等拭き	毎日
観客席、ステージ、ロビー	掃き掃除	毎日
喫煙指定場所	灰皿処理	毎日

○定期清掃（年を単位にして年2～3回行う清掃）

定期清掃項目	4月	5月	6月	7月	8月	9月	10月	11月	12月	1月	2月	3月
床ワックス			●		●			●			●	
オイルコーティング					●			●		●		●

○特別清掃（年を単位にして年1～2回行う清掃）

特別清掃項目	4月	5月	6月	7月	8月	9月	10月	11月	12月	1月	2月	3月
ガラスクリーニング								●				
磁器タイル洗浄					●							
照明器具清掃								●				
金物磨き											●	
プールサイド清掃		●		●							●	
貯水槽清掃			●									

③ コロナ感染拡大予防への対応

ア 職員による対応

- ・午前、午後の2回、職員により館内消毒作業を実施した。
（消毒液とタオルを使用し、利用者が触れる場所の消毒作業。（ドアノブ・電気灯のスイッチ・自動販売機・手摺り・イス・机・トイレ便座・トイレレバー等））
 - ・職員は、スポーツ指導以外は原則常時マスクを着用し、咳エチケットを実践した。
 - ・開館に備えて体育館やプールなどの各エリアの扉や窓を開けるなど施設全体の十分な換気をした。
- イ 機器による対応
- ・正面ロビー入り口に、自動検温器及び消毒液を設置した。（手動式検温器も2台保有）
- ウ その他対応
- ・窓口受付を混雑緩和のため、2ヶ所で対応した。
 - ・入館者に対し、マスクの着用を要請した。（運動中は除く）
 - ・来館時に厚生労働省が提供している接触確認アプリ（COCOA）の利用及び「とっとり新型コロナ対策安心登録システム」の登録を推奨した。
 - ・受付で利用者が密集しないようカウンター前に立ち位置を示して、間隔をあけて並んでいただくよう呼びかけをした。
 - ・受付で対応する職員は必ずマスクを着用するなど咳エチケットを実践するとともに、直接の対面を避けるためにアクリル板や透明ビニールカーテンで遮蔽した。

（2）プール清掃

プール清掃は年2回（4月、2月）、職員により実施した。

経費削減のため、職員により水抜き、プール内及びプールサイド、備品等の清掃、入水作業を実施した。

（3）駐車場

日々のごみ拾いなど清掃を行い、美観の維持に努め、できる限り施設内外の清掃は職員で実施した。また、お客様とも協力しながらごみ拾いなど清掃を行い、美観の維持に努めた。

- ・ごみ拾い、落ち葉拾い、吸い殻清掃等を職員及び委託業者等と一緒に毎日実施した。
- ・積雪時に駐車場を確保するための業者による除雪作業を実施した（令和2年度：1回実施）。
- ・駐車場に生じたクラック、陥没などの補修作業を必要に応じて実施した。

（4）除雪作業

- ・令和2年度の職員による除雪作業の実施回数：2回
（令和2年12月17日、令和3年2月16日）
- ・利用者の歩行に支障がでないよう職員で除雪作業を実施した。

（5）喫煙スペース

- ・受動喫煙を防ぐため、出入口の扉を閉めることを改めて利用者に協力依頼を要請した。

(6) 消防 【委託先】(株)吉備総合電設

消防設備・機械設備等保守は、委託することがコスト的、技術的に効果的と認められるため、外部委託するとともに、施設管理について業者と共通認識を持つことにより、一体となった管理を行った。建築基準法、水道法、消防法その他関係法令及び基準に基づき、消防用防災設備仕様書にそった点検を実施した。

○年2回保守点検作業を実施(9月・3月実施)。

○年2回消防避難訓練の実施及び緊急資材の確認(9月・3月実施)。

(7) 電気設備 【委託先】一般財団法人中国電気保安協会

電気工作物保安業務は、委託することがコスト的、技術的に効果的と認められるため、外部委託するとともに、施設管理について業者と共通認識を持つことにより、一体となった管理を実施した。

電気事業法に基づく保安規定及び自家用電気工作物保安管理業務委託仕様書にそった点検を実施した。

○月次点検(年3回:6月・12月・3月実施)

絶縁監視装置による遠隔監視とする。絶縁監視装置による警報については、その都度報告書の提出。

○年次点検(年1回9月実施)

年に1回の停電点検を実施。

○臨時点検

必要に応じて実施

(8) 警備 【警備委託先】山陰警備保障(株)【消防設備委託先】(株)吉備総合電設

巡回・巡視を毎日5回以上実施した。

火災報知機等の警報装置が作動した場合は、すぐに火元の確認を行い、初期消火、避難誘導、消防への通報等迅速な対応ができるよう日ごろから訓練を実施した。

さらに、利用者や地域住民とのコミュニケーションを図り、「聞く」・「見る」・「話す」という基本的な行動を誠実に実行し防犯・防災における予兆、情報を見逃さないように努めた。

① 火災に対する適切な対応

○火災を発見した時の通報及び消火活動その他の処置

・消防避難訓練(9月・3月実施)、救命講習実施時に避難場所、マニュアル等の確認を実施。

・消防避難訓練時に通報訓練を実施。

○消防署又は指定する緊急連絡者への通報及び連絡

・年2回の消防避難訓練等の実施により、火災発見時の通報、初期消火、避難誘導が迅速に行えるよう訓練実施。

・巡回・巡視を毎日5回以上実施することにより、危険箇所等を確認。

② 防犯に対する適切な対応

ア 警備委託

- ・警備委託に関しては、施設警備業務仕様書による対応を実施。

イ 侵入者等の潜伏・徘徊を発見した時の処置

- ・巡回・巡視を毎日5回以上実施(大会、イベント等の開催時には巡回回数を増やす等)。
- ・巡回・巡視実施時に、利用者に対し積極的にあいさつや声掛け等を行うことにより、不審者等の侵入抑止に努める意識を職員が共通認識を持っている。

※令和2年度は、不審者発見事例1件あり。(令和3年1月14日)

ウ 警察署又は指定する緊急連絡者への通報及び連絡

- ・緊急連絡網の点検・整備を実施。

(9) その他の保守点検

① 自動扉 【委託先】ナブコドア(株)鳥取営業所

自動扉保守は委託することがコスト的、技術的に効果的と認められるため、外部委託するとともに、施設管理について業者と共通認識を持つことにより、一体となった管理を行った。

○委託業者により、年4回(6月・9月・12月・3月)点検を実施。

② 自動制御機器 【委託先】島根電工(株)

自動制御機器保守は委託することがコスト的、技術的に効果的と認められるため、外部委託するとともに、施設管理について業者と共通認識を持つことにより、一体となった管理を行った。

自動制御機器の保守は自動制御機器保守点検業務仕様書にそった点検を実施。

○自動制御機器の点検は委託業者により、年2回(7月・1月)実施。

③ 冷温水機 【委託先】パナソニック産機システムズ(株)中四国支店

吸収冷温水機保守は委託することがコスト的、技術的に効果的と認められるため、外部委託するとともに、施設管理について業者と共通認識を持つことにより、一体となった管理を行った。

吸収冷温水機保守点検業務仕様書による保守点検業務を実施。

○サンヨー吸収冷温水機(大体育館用、管理系統用)2基の保守点検を実施。

○吸収冷温水機の点検は委託業者により、年3回(大体育館用、管理系統6月・8月・11月)季節に合わせて冷暖房の切り替え及び点検を実施。

④ 小体育館用エアコン 【委託先】(有)ケイディエス

小体育館用エアコン保守は委託することがコスト的、技術的に効果的と認められるため、外部委託するとともに、施設管理について業者と共通認識を持つことにより、一体となった管理を行った。小体育館用エアコン保守点検業務仕様書による保守点検業務を実施した。

○ダイキンパッケージ型エアコンディショナー1台の保守点検を実施。

○機器の点検は委託業者により、年1回(5月)実施。

(改修工事により、機器更新されたため2回目実施なし。)

○保守対象機器が更新されたため、外部委託を解除した。

⑤ 集熱器接続配管

令和元年度にソーラーシステムの損傷が激しく撤去。外部委託も解除した。

○土台の鉄骨、ポンプ、配管等は残っているため、職員の日常点検で腐食等確認を実施。

⑥ ボイラー排ガス測定 【測定依頼先】一般社団法人鳥取県産業環境協会

ボイラー排ガス測定は、専門業者に依頼することによりコスト的、技術的に効果的と認められるため、外部発注するとともに、施設管理について業者と共通認識を持つことにより、一体となった管理を行った。排ガス測定は大気汚染防止法に基づき測定を実施した。

○ボイラー（プール暖房用、給湯用、小体育館暖房用）3基、冷温水発生器 R-1 の測定を実施。

○排ガス測定は専門業者により、年2回（6月、11月）測定を実施。

⑦ 簡易水道検査 【検査依頼先】公益財団法人鳥取県保険事業団

簡易水道検査は、専門業者に依頼することによりコスト的、技術的に効果的と認められるため、外部発注するとともに、施設管理について業者と共通認識を持つことにより、一体となった管理を行った。簡易水道検査は水道法等関係法令に基づき検査を実施した。

○年1回（6月）、委託業者による受水槽清掃後、専門業者に依頼し検査を行った。

⑧ プール水質検査・ろ過装置濁度 【検査依頼先】公益財団法人鳥取県保健事業団

プール水質検査・ろ過装置濁度は、専門業者に依頼することによりコスト的、技術的に効果的と認められるため、外部発注するとともに、施設管理について業者と共通認識を持つことにより、一体となった管理を行った。プール水質検査・ろ過装置濁度は遊泳用プール衛生基準に基づき検査を実施した。

○月に1回、専門業者に依頼し検査を行った。（4、5月（休館に伴い中止）、10月から2月（改修工事に伴い中止））

⑨ 二酸化炭素濃度測定 【測定依頼先】公益財団法人鳥取県保健事業団

二酸化炭素濃度測定は、専門業者に依頼することによりコスト的、技術的に効果的と認められるため、外部発注するとともに、施設管理について業者と共通認識を持つことにより、一体となった管理を行った。二酸化炭素濃度測定は遊泳用プール衛生基準に基づき検査を実施した。

○2ヶ月に1回（4月（休館に伴い中止）、10、12、2月（改修工事に伴い中止））、専門業者に依頼し検査を実施。

⑩ 地下オイルタンク気密試験 【試験依頼先】(株)北陽エンジニア・サービス

地下オイルタンク気密試験は、専門業者に依頼することによりコスト的、技術的に効果的と認められるため、外部発注するとともに、施設管理について業者と共通認識を持つことにより、一体となった管理を行った。地下オイルタンク気密試験は消防法等関係法令に基づき検査を実施した。

○年1回（9月）、専門業者に依頼し試験を実施。

- ⑪ エレベーター保守点検 【委託先】日本オーチス・エレベータ（株）中国支店
エレベーター保守は委託することがコスト的、技術的に効果的と認められるため、外部委託するとともに、施設管理について業者と共通認識を持つことにより、一体となった管理を行った。

安全最良の状態を維持するため、エレベーター保守点検作業仕様書による保守点検業務を実施した。

○遠隔監視

- ・モニタリング装置により、情報センターでの24時間継続で遠隔監視等実施。

○定期点検

- ・3ヶ月に1回（6月・9月・12月・3月）技術員派遣による運航データの分析、機械装置の点検、清掃、給油、調整を実施。

- ⑫ 真空式温水ヒータ保守 【委託先】（株）森下久平商店

真空式温水ヒータ保守は委託することがコスト的、技術的に効果的と認められるため、外部委託するとともに、施設管理について業者と共通認識を持つことにより、一体となった管理を行った。安全最良の運転状態を維持するため、真空式温水ヒータ保守点検業務仕様書による保守点検業務を実施した。

- （株）前田鉄工所製真空式温水ヒータ（暖房用、給湯用）2台の保守点検を実施。

- 真空式温水ヒータの点検は委託業者により、年2回（9月・3月）実施。

（10）保険

「施設所有（管理）者賠償責任保険（人格権侵害担保特約付帯）＋スポーツ災害補償保険」に加入し、万が一発生した対人事故・対物事故に対して備えた。

※令和2年度、保険適用事例なし。

○保険加入状況

対人1名1億円／1事故3億円
対物1事故1億円
人格権侵害1名50万円／1事故1,000万円／保険期間中1,000万円

○スポーツ災害補償保険（被災者1名につき）

死亡・後遺障害200万円
入院医療費補償保険金日額2,500円

（11）備品の管理

日常点検と定期点検を徹底することで、お客さまに安全・安心してご利用いただけるようにし、異常が発見された場合にはその場に近づかないよう注意喚起と応急処置等を行った。また、破損した備品の修繕は速やかに実施した。

- ・備品台帳による数量等の確認、整理。
- ・日常点検において、貸し出しする備品等は、各種管理台帳に異常の有無を記載し、毎日の

巡回時に目視・触診での点検を実施。

- ・上級体育施設管理士等の有資格をもつ職員による設備・備品の点検整備を徹底。
- ・応急処置が可能なものは速やかに修繕。
- ・故障等で使用できなくなったものは、県に購入等を依頼。

(12) リース契約

リース契約は、指定管理期間に満期となるように実施した。

(新規契約)

リース名	期間	契約額 (月額)
複写機 (複合機)	R2. 4. 1~R6. 3. 31	賃貸借料 17, 100 円 (税別) 保守料別途

(13) 修繕

- ・損傷又は不具合を発見した場合には、その場にお客さまが立ち入らないようにする等の対策をしたうえで、職員で対応可能なものについては応急処置を実施した。
- ・職員で対応できないものについては、業者に依頼する等して迅速な復旧作業に努めた。
- ・軽微な修繕については、発見時に職員による応急処置を行い、安全に利用できるよう修繕を実施した。
- ・業者による修繕を実施した。(実施状況は毎月の業務報告書により報告)

○日常点検

- ・毎日の巡回・巡視時に施設・設備の点検を実施。

○定期点検

- ・施設管理マニュアルにより、職員により施設内外の点検を年間4回(4月、7月、10月、1月)実施。

(14) 関係書類の整備

業務日誌、作業記録などの業務関係書類は、指定管理終了後5年間保管した。

9 収支状況

(単位：千円)

	科目	金額
収 入	施設使用料収益	9,414,129
	教室参加料収益	2,050,235
	イベント収益	90,400
	雑収益	1,463,360
	自動販売機手数料	1,054,851
	県委託料	指定管理料 66,548,355 キャッシュレス委託料 7,046
収入合計		80,628,376
支 出	給料手当	27,294,560
	賃金	1,758,400
	福利厚生費	6,682,339
	職員手当	8,448,792
	旅費交通費	147,450
	通信運搬費	241,882
	消耗品費	2,084,029
	修繕費	2,568,330
	印刷製本費	587,472
	燃料費	4,877,431
	光熱水料費	15,180,093
	賃借料	263,120
	保険料	306,260
	租税公課	4,240,087
	報償費	557,312
	手数料	1,489,372
委託料	6,397,496	
負担金補助	19,356	
支出合計		83,143,781
収入合計－支出合計		△2,515,405

1 0 職員に係る雇用条件及び労働状況

別紙1「労働条件等報告書」

1 1 利用者数及び利用料金の収入状況

別紙2「利用者数および利用料金の収入状況」

1 2 その他

(1) 利用者サービス

① 専用利用申込書

- ・カード決済、電子マネー決済の運用を充実させた。

② 広報の充実

- ・ホームページの情報の見やすさ等の向上、随時情報更新し提供した。
- ・各データのダウンロードも可能とした。

③ アンケート実施による要望把握

- ・年4回のアンケート調査を実施し、教室、イベント参加者、施設利用者等に協力していただき、幅広い世代と利用形態に応じた要望、イベント、教室の改善点等を把握した。

④ 安全対策

- ・防火戸のさび落とし及びさび止め、塗装を実施し、万が一の場合支障がないようにした。
- ・職員にて2階ロビー、観客席等のタイル破損個所の張替えを実施した。
- ・窓口対応時に高齢者利用者に対し声掛けや顔色等チェックし、異常がみられる場合は利用を控えてもらうよう説明を行った。

⑤ その他

- ・年2回、体育館ラインテープの張替えを実施した。
- ・職員による小体育館バスケットゴールのメンテナンスを実施した。
- ・バドミントン、卓球ネット等補修を実施した。

(2) 鳥取県の施策への協力

- ・新型コロナウイルス感染予防対策協賛店に登録した。
- ・とっとり新型コロナ対策安心登録システムに協力した。
- ・新型コロナ対策認証事業所申請中。
- ・スタンプラリー（未来とりっこわくわく大作戦）のブースを事務室前に設置した。
- ・鳥取県民の日（9月12日）の周知（ホームページでの広報、のぼり設置）と無料開放（9月11日と当日）

(3) 新型コロナウイルス感染症対策

- ・施設利用後のドアノブや机をアルコール消毒液による消毒、換気作業を実施した。
- ・入口に非接触温度計及び赤外線サーモグラフィカメラ及び可視光AIスクリーニングシス

テムを設置しコロナウイルス感染予防対策を実施した。

- ・ 体育館出入口、1階ロビー排煙窓、2階観覧席入口を空気循環効率向上のため、常時開放した。(密閉の防止)
- ・ 大体育館、小体育館、会議室、研修室入口の換気のため開放するよう貼紙を掲示、窓口に説明協力をお願いした。
- ・ 体育館内に2カ所にアルコール消毒液を設置した。
- ・ 各トイレに手洗いを1本ずつ追加した。
- ・ 体育館出入口及び館内に新型コロナウイルス感染症に関する注意喚起(3密の防止等)のポスター、張り紙等を実施した。
- ・ USENの声で広げる!ソーシャルディスタンスプロジェクトと連携し、期間限定で新型コロナウイルス感染防止メッセージ放送を実施した。

(4) 社会貢献活動

- ・ 散岐小学校の水泳指導に安田体育指導員を派遣。
- ・ 体育館裏市道の除草剤散布を実施。
- ・ 施設周辺側溝清掃を実施。
- ・ 布勢総合運動公園消毒作業を協力し実施。
- ・ 鳥取育英高等学校レスリング部コーチに職員を派遣。
- ・ 倉吉体育文化会館と連携し、プルタブを車いすにする運動にプルタブ61kg提供。

(5) 省エネルギー・省資源・リサイクル等の取組

- ・ 鳥取県版環境管理システム(TEASⅡ種)の更新及び実績(リサイクルペーパーの使用、ミスコピー紙の再利用及びメモ用紙としての再活用等)
- ・ 事務室外にグリーンカーテンを設置することによる冷房効率の向上。

(6) PM2.5・黄砂の注意喚起

- ・ 事務所前に当日のPM2.5等に関する注意喚起情報を掲示。

(7) 差別落書きの対応

- ・ 差別落書きの未然防止のため環境美化や巡回を徹底し、差別落書きが行われない環境づくりに努めた。(本年度の差別落書き実績なし。)

(8) 職員研修

- ・ 常勤職員に年間2回の人権研修を義務付け実施

職員氏名	参加研修会名	開催日
唐島邦高	ひきこもりの理解と支援	9月14日
	全国高校生手話パフォーマンス甲子園	9月27日

小村仁志	子育てに役立つ3つのヒント	6月20日
	みんなで作るやさしい職場環境	9月18日
坪田彩子	地域の絆を考える	6月13日
	気軽に筆談研修	11月9日
安田陽一	原子力災害時における緊急時対応	10月13日
	自分のセクシャリティを知ろう・考えよう	12月18日
大山舜列	聞き方から聴き方へ	9月19日
	聴覚障害者が地域で生活していくために	10月20日
岡村将広	コロナ感染症とハンセン症	9月19日
	自分のセクシャリティを知ろう・考えよう	12月18日
岩間奨平	全国高校生手話パフォーマンス甲子園	9月27日
	自分のセクシャリティを知ろう・考えよう	12月18日
岡村由香里	コロナ感染症とハンセン症	9月19日
	じぶん、まる！～ひとりじゃないよ、じぶんでいいよ～	9月24日
河崎仁志	じぶん、まる！～ひとりじゃないよ、じぶんでいいよ～	9月24日
	“知る”ことから“愛”ははじまる	12月25日

・すべての職員又は担当職員を対象としたスキルアップ研修を実施

開催月	研修項目	研修対象
4	環境研修	全職員
9	鳥取県公社・事業団等職員互助会 職員研修	次長
	消防訓練	全職員
10	指定管理者研修	館長、次長、スタッフ、 体育指導員
2	2級ボイラー技士資格試験	嘱託職員
3	鳥取県スポーツ協会職員研修	全職員
	消防訓練	全職員
	指定管理者研修	体育指導員
随時	指導員資格取得	指導員
	救急法、応急手当	全職員

(9) 植栽管理

・除草剤散布を職員が実施。

実施場所	実施内容	実施月
施設全体、市道	除草剤散布	4、6、8、9、10、11月

労働条件等報告書

項目	条 件 等	備考(※記載上の注意)
1 職 種	常勤正職員	※常勤正職、非常勤(嘱託)、臨時等の職種別に作成してください。
2 契約期間	無	※期間の定めの有無。定めがある場合は、その年数。
3 就業の場所	鳥取県立鳥取産業体育館・鳥取県営鳥取屋内プール	
4 労働条件の提示書面	・職員就業規則 ・労働条件通知書	※就業規則、労働条件通知書など労働条件を明示している書面の別を記入してください。
5 始業・就業時刻、休憩時間等	(1)始業8時30分 終業22時15分 ※「交代制」の場合 次の勤務時間の組み合わせによる。 ・始業7時00分 終業15時45分 ・始業7時30分 終業16時15分 ・始業6時30分 終業15時15分 ・始業8時00分 終業16時45分 ・始業8時30分 終業17時15分 ・始業9時30分 終業18時15分 ・始業10時30分 終業19時15分 ・始業11時30分 終業20時15分 ・始業12時00分 終業20時45分 ・始業13時30分 終業22時15分 (2)休憩時間45分 (3)所定労働時間を越える労働の有無：有 (4)労働時間に係る協定の有無：無	※時間外勤務、変形労働時間制などに係る協定の有無、内容についても記入してください。
6 休日	・定例日の場合 毎週 曜日 ・非定例日の場合 週当たり2日	
7 休暇	(1)年次有給休暇 ・暦年で与え、1年について20日 ・2月以降に新たに採用された職員のその年の年次休暇は、別表に定めている。 (2)その他の休暇 ・有給：年次休暇及び特別休暇 ・無休：介護休暇	
8 賃金	(1)賃金 月給217,800円以上 日給 円以上 時間給 円以上 (2)諸手当の額及び計算方法 ・通勤手当、住居手当 鳥取県の通勤手当認定要領及び住居手当認定要領による。 (3)割増賃金 鳥取県の職員の休養に関する条例による。 (4)賃金締切日 毎月 末日 (5)賃金支払日 毎月 21日 (6)賞与 有(時期6月(202.5/100)、12月(194.5/100)) (7)昇給 有(時期 4月) (8)平均給与月額 円	※諸手当の詳細は別紙可
9 退職金	中小企業退職金共済制度 月額16,000円	※中小企業退職金共済制度、又は独自の退職金制度等の加入状況を記入してください。
10 健康診断	健康診断を毎年1回行う	
11 その他		

労働条件等報告書

項目	条件等	備考(※記載上の注意)
1 職種	嘱託職員(常勤)	※常勤正職、非常勤(嘱託)、臨時等の職種別に作成してください。
2 契約期間	有(1年)	※期間の定めの有無。定めがある場合は、その年数。
3 就業の場所	鳥取県立鳥取産業体育館・鳥取県営鳥取屋内プール	
4 労働条件の提示書面	・嘱託職員就業規則 ・労働条件通知書	※就業規則、労働条件通知書など労働条件を明示している書面の別を記入してください。
5 始業・就業時刻、休憩時間等	(1)始業8時30分 終業22時15分 ※「交代制」の場合 次の勤務時間の組み合わせによる。 ・始業7時00分 終業15時45分 ・始業7時30分 終業16時15分 ・始業6時30分 終業15時15分 ・始業8時00分 終業16時45分 ・始業8時30分 終業17時15分 ・始業9時30分 終業18時15分 ・始業10時30分 終業19時15分 ・始業11時30分 終業20時15分 ・始業12時00分 終業20時45分 ・始業13時30分 終業22時15分 (2)休憩時間45分 (3)所定労働時間を越える労働の有無:有 (4)労働時間に係る協定の有無:無	※時間外勤務、変形労働時間制などに係る協定の有無、内容についても記入してください。
6 休日	・定例日の場合 毎週 曜日 ・非定例日の場合 週当たり2日	
7 休暇	(1)年次有給休暇 ・6ヶ月間継続勤務した場合 16日 ・継続勤務6ヶ月以内の場合 2ヶ月経過で 2日 (2)その他の休暇 ・有給:年次休暇及び特別休暇 ・無休:介護休暇	
8 賃金	(1)賃金 月給143,000円以上 日給 円以上 時間給 円以上 (2)諸手当の額及び計算方法 ・通勤手当、住居手当 鳥取県の通勤手当認定要領及び住居手当認定要領による。 (3)割増賃金 鳥取県の職員の休養に関する条例による。 (4)賃金締切日 毎月 末日 (5)賃金支払日 毎月 21日 (6)賞与 有(時期6月(70/100)12月(70/100)) (7)昇給 有(時期 4月) (8)平均給与月額 円	※諸手当の詳細は別紙可
9 退職金	無	※中小企業退職金共済制度、又は独自の退職金制度等の加入状況を記入してください。
10 健康診断	健康診断を毎年1回行う	
11 その他		

労働条件等報告書

項目	条件等	備考(※記載上の注意)
1 職種	嘱託職員(非常勤)	※常勤正職、非常勤(嘱託)、臨時等の職種別に作成してください。
2 契約期間	有(1年)	※期間の定めの有無。定めがある場合は、その年数。
3 就業の場所	鳥取県立鳥取産業体育館・鳥取県営鳥取屋内プール	
4 労働条件の提示書面	・労働条件通知書	※就業規則、労働条件通知書など労働条件を明示している書面の別を記入してください。
5 始業・就業時刻、休憩時間等	(1)始業時分 終業時分 ※「交代制」の場合 次の勤務時間の組み合わせによる。 ・始業18時15分 終業22時15分 ・始業9時00分から終業21時00分までの4時間 (2)休憩時間 分 (3)所定労働時間を越える労働の有無:無 (4)労働時間に係る協定の有無:無	※時間外勤務、変形労働時間制などに係る協定の有無、内容についても記入してください。
6 休日	・定例日の場合 毎週 曜日 ・非定例日の場合 週当たり 日	
7 休暇	(1)年次有給休暇 ・6ヶ月間継続勤務した場合 所定の労働日数による ・継続勤務6ヶ月以内の場合 2ヶ月経過で 日 (2)その他の休暇 ・有給: ・無休:	
8 賃金	(1)賃金 月給 円以上 日給 円以上 時間給850円 (2)諸手当の額及び計算方法 ・通勤手当、住居手当 鳥取県の通勤手当認定要領及び住居手当認定要領による。 (3)割増賃金 鳥取県の職員の休養に関する条例による。 (4)賃金締切日 毎月 末日 (5)賃金支払日 毎月10日 (6)賞与 有(時期 月()、月()) (7)昇給 有(時期 月) (8)平均給与月額 円	※諸手当の詳細は別紙可
9 退職金	無	※中小企業退職金共済制度、又は独自の退職金制度等の加入状況を記入してください。
10 健康診断	無	
11 その他		

(1)鳥取産業体育館

No.1

(単位:円)

区 分	4月			5月			6月					
	件数	利用者数	金額	件数	利用者数	金額	件数	利用者数	金額			
施設	不 徴 収	大 体 育 館	全面	-	-	-	-	-	2	170	12,390	
			(-) (-) (-) (-) (-) (-) (-) (-) (-) (-)									
			2階ロビ	9	128	1,710	6	77	900	23	335	4,530
			(-) (-) (-) (-) (-) (-) (-) (-) (-) (-)									
			ステージ	7	72	-	11	33	-	24	148	-
	(-) (-) (-) (-) (-) (-) (-) (-) (-) (-)											
	1/3面	91	792	41,730	77	841	40,000	174	1,963	84,840		
	(23) (180) (10,350) (39) (252) (16,680) (73) (558) (30,000)											
	小 体 育 館	全面	27	287	12,540	34	322	13,870	66	618	26,830	
		(16) (94) (6,440) (12) (79) (5,330) (32) (266) (10,950)										
	控 室	全面	7	52	3,750	2	13	750	13	99	3,940	
		(9) (52) (3,080) (3) (23) (840) (18) (131) (4,570)										
	徴 収	大 体 育 館	全面	-	-	-	-	-	-	-	-	-
			(-) (-) (-) (-) (-) (-) (-) (-) (-) (-)									
			小 体 育 館	全面	-	-	-	-	-	-	-	-
	(-) (-) (-) (-) (-) (-) (-) (-) (-) (-)											
	控 室	全面	-	-	-	-	-	-	-	-	-	
		(-) (-) (-) (-) (-) (-) (-) (-) (-) (-)										
	小 計	141	1,331	59,730	130	1,286	55,520	302	3,333	132,530		
	(48) (326) (19,870) (56) (363) (23,250) (125) (969) (45,920)											
利 用	不 徴 収	大 体 育 館	全面	-	-	-	-	-	-	-	-	
			(-) (-) (-) (-) (-) (-) (-) (-) (-) (-)									
			小 体 育 館	全面	-	-	-	-	-	-	-	-
	(-) (-) (-) (-) (-) (-) (-) (-) (-) (-)											
	控 室	全面	1	6	1,620	-	-	-	1	6	1,620	
		(-) (-) (-) (-) (-) (-) (-) (-) (-) (-)										
	徴 収	大 体 育 館	全面	-	-	-	-	-	-	-	-	
			(-) (-) (-) (-) (-) (-) (-) (-) (-) (-)									
			小 体 育 館	全面	-	-	-	-	-	-	-	-
	(-) (-) (-) (-) (-) (-) (-) (-) (-) (-)											
控 室	全面	-	-	-	-	-	-	-	-	-		
	(-) (-) (-) (-) (-) (-) (-) (-) (-) (-)											
小 計	1	6	1,620	0	0	0	1	6	1,620			
(0) (0) (0) (0) (0) (0) (0) (0) (0) (0)												
一 般 利 用	児童又は中学生	0	0	0	0	0	0	0	0	0		
	(0) (0) (0) (0) (0) (0) (0) (0) (0) (0)											
	高校生又は学生	0	0	0	0	0	0	0	0	0		
	(0) (0) (0) (0) (0) (0) (0) (0) (0) (0)											
一般人	0	0	0	0	0	0	0	0	0			
(0) (0) (0) (0) (0) (0) (0) (0) (0) (0)												
小 計	0	0	0	0	0	0	0	0	0			
(0) (0) (0) (0) (0) (0) (0) (0) (0) (0)												
合 計	142	1,337	61,350	130	1,286	55,520	303	3,339	134,150			
(48) (326) (19,870) (56) (363) (23,250) (125) (969) (45,920)												
設 備	設 備	8	-	200	15	-	350	31	-	3,670		
	(-) (-) (-) (-) (-) (-) (-) (-) (-) (-)											
	体 育 設 備	120	-	25,300	118	-	22,000	246	-	60,700		
(7) (-) (250) (17) (-) (1,450) (21) (-) (1,350)												
小 計	128	0	25,500	133	0	22,350	277	0	64,370			
(7) (0) (250) (17) (0) (1,450) (21) (0) (1,350)												
冷 房	大体育館	-	-	-	-	-	-	-	-	-		
	(-) (-) (-) (-) (-) (-) (-) (-) (-) (-)											
	小体育館	-	-	-	-	-	-	-	-	-		
	(-) (-) (-) (-) (-) (-) (-) (-) (-) (-)											
控室	-	-	-	-	-	-	5	-	2,800			
(-) (-) (-) (-) (-) (-) (-) (-) (-) (-)												
小 計	0	0	0	0	0	0	5	0	2,800			
(0) (0) (0) (0) (0) (0) (0) (0) (0) (0)												
暖 房	大体育館	-	-	-	-	-	-	-	-	-		
	(-) (-) (-) (-) (-) (-) (-) (-) (-) (-)											
	小体育館	-	-	-	-	-	-	-	-	-		
	(-) (-) (-) (-) (-) (-) (-) (-) (-) (-)											
控室	9	-	2,000	1	-	100	-	-	-			
(-) (-) (-) (-) (-) (-) (-) (-) (-) (-)												
小 計	9	0	2,000	1	0	100	0	0	0			
(0) (0) (0) (0) (0) (0) (0) (0) (0) (0)												
電 灯 料	非 営 利	大体育館	25	-	6,000	22	-	5,760	51	-	14,520	
		(-) (-) (-) (-) (-) (-) (-) (-) (-) (-)										
	小体育館	-	-	-	-	-	-	-	-	-		
	(-) (-) (-) (-) (-) (-) (-) (-) (-) (-)											
	営 利	大体育館	-	-	-	-	-	-	-	-	-	
(-) (-) (-) (-) (-) (-) (-) (-) (-) (-)												
小体育館	-	-	-	-	-	-	-	-	-			
(-) (-) (-) (-) (-) (-) (-) (-) (-) (-)												
小 計	25	0	6,000	22	0	5,760	51	0	14,520			
(0) (0) (0) (0) (0) (0) (0) (0) (0) (0)												
体育館利用合計	304	1,337	94,850	286	1,286	83,730	636	3,339	215,840			
(55) (326) (20,120) (73) (363) (24,700) (146) (969) (47,270)												
ス ポ ー ツ 教 室	児童又は中学生	-	-	-	-	-	-	-	-	-		
	(-) (-) (-) (-) (-) (-) (-) (-) (-) (-)											
	高校生	-	-	-	-	-	-	-	-	-		
	(-) (-) (-) (-) (-) (-) (-) (-) (-) (-)											
学生・一般人	-	-	-	-	-	470,005	30	400	98,210			
(-) (-) (-) (-) (-) (-) (-) (-) (-) (-)												
小 計	0	0	0	0	0	470,005	30	400	98,210			
(-) (-) (-) (-) (-) (-) (-) (-) (-) (-)												
イ ベ ン ト	児童又は中学生	-	-	-	-	-	-	-	-	-		
	(-) (-) (-) (-) (-) (-) (-) (-) (-) (-)											
	高校生	-	-	-	-	-	-	-	-	-		
(-) (-) (-) (-) (-) (-) (-) (-) (-) (-)												
学生・一般人	-	-	-	-	-	-	2	354	-			
(-) (-) (-) (-) (-) (-) (-) (-) (-) (-)												
小 計	0	0	0	0	0	0	2	354	0			
(-) (-) (-) (-) (-) (-) (-) (-) (-) (-)												
自動販売機手数料	-	-	-	-	-	54,914	-	-	29,282			
(-) (-) (-) (-) (-) (-) (-) (-) (-) (-)												
雑 収 入	-	-	200	-	-	70	-	-	1,170			
(-) (-) (-) (-) (-) (-) (-) (-) (-) (-)												
合 計	304	1,337	95,050	286	1,286	608,719	668	4,093	344,502			
(55) (326) (20,120) (73) (363) (24,700) (146) (969) (47,270)												
総 合 計	359	1,663	115,170	359	1,649	633,419	814	5,062	391,772			
(-) (-) (-) (-) (-) (-) (-) (-) (-) (-)												

()減免

(単位:円)

区	分	7月			8月			9月				
		件数	利用者数	金額	件数	利用者数	金額	件数	利用者数	金額		
施設	非営利	不徴収	全面	6	493	25,750	6	1,064	25,677	10	2,105	53,217
			(6) (378) (45,160) (-) (-) (-) (4) (975) (18,225)									
			2階ロビー	30	243	7,710	19	212	6,100	19	246	6,700
			(10) (53) (6,100) (1) (4) (200) (7) (53) (3,000)									
			ステージ	38	221	-	15	156	-	26	316	-
		(-) (-) (-) (-) (-) (-) (-) (-) (-)										
		1/3面	151	1,697	78,560	133	1,574	70,770	141	1,619	68,510	
		(68) (502) (25,040) (71) (444) (29,170) (79) (528) (33,870)										
		小体育館	全面	65	576	28,520	71	495	28,940	55	623	30,490
		(31) (248) (20,240) (28) (217) (10,200) (40) (357) (17,510)										
	控室	全面	26	298	7,775	17	236	6,000	29	555	4,500	
	(33) (201) (4,055) (23) (164) (6,820) (30) (170) (8,250)											
	徴収	大体育館	全面	-	-	-	-	-	-	2	20	7,614
		(-) (-) (-) (-) (-) (-) (-) (-) (-)										
		小体育館	全面	-	-	-	-	-	-	-	-	-
		(-) (-) (-) (-) (-) (-) (-) (-) (-)										
		控室	全面	-	-	-	-	-	-	-	-	-
	(-) (-) (-) (-) (-) (-) (-) (-) (-)											
	小計		316	3,528	148,315	261	3,737	137,487	282	5,484	171,031	
	(148) (1,382) (100,595) (123) (829) (46,390) (160) (2,083) (80,855)											
利用	不徴収	大体育館	全面	-	-	-	-	-	-	-	-	
		(-) (-) (-) (-) (-) (-) (-) (-) (-)										
		小体育館	全面	-	-	-	-	-	-	-	-	
		(-) (-) (-) (-) (-) (-) (-) (-) (-)										
		控室	全面	1	6	1,620	-	-	-	1	2	1,200
	(-) (-) (-) (-) (-) (-) (-) (-) (-)											
	徴収	大体育館	全面	-	-	-	-	-	-	1	150	81,480
		(-) (-) (-) (-) (-) (-) (-) (-) (-)										
		小体育館	全面	-	-	-	-	-	-	-	-	-
		(-) (-) (-) (-) (-) (-) (-) (-) (-)										
控室		全面	-	-	-	-	-	-	-	-	-	
(-) (-) (-) (-) (-) (-) (-) (-) (-)												
小計		1	6	1,620	0	0	0	2	152	82,680		
(0) (0) (0) (0) (0) (0) (0) (0) (0)												
一般利用	児童又は中学生		0	0	0	0	0	0	0	0	0	
	(0) (0) (0) (0) (0) (0) (0) (0) (0)											
	高校生又は学生		0	0	0	0	0	0	0	0	0	
	(0) (0) (0) (0) (0) (0) (0) (0) (0)											
	一般人		0	0	0	0	0	0	0	0	0	
(0) (0) (0) (0) (0) (0) (0) (0) (0)												
小計		0	0	0	0	0	0	0	0	0		
(0) (0) (0) (0) (0) (0) (0) (0) (0)												
合計		317	3,534	149,935	261	3,737	137,487	284	5,636	253,711		
(148) (1,382) (100,595) (123) (829) (46,390) (160) (2,083) (80,855)												
設備	設備		28	-	5,930	36	-	6,700	91	-	20,220	
	(18) (-) (8,570) (-) (-) (-) (4) (-) (1,180)											
	体育設備		236	-	58,350	214	-	46,200	207	-	45,800	
	(26) (-) (4,250) (31) (-) (3,750) (26) (-) (2,950)											
小計		264	0	64,280	250	0	52,900	298	0	66,020		
(44) (0) (12,820) (31) (0) (3,750) (30) (0) (4,130)												
冷房	大体育館		1	-	77,000	2	-	165,000	4	-	286,000	
	(4) (-) (198,000) (-) (-) (-) (-) (-) (-)											
	小体育館		3	-	16,470	17	-	58,560	7	-	32,940	
	(-) (-) (-) (-) (-) (-) (-) (-) (-)											
	控室		26	-	11,200	33	-	19,800	23	-	17,600	
(-) (-) (-) (1) (-) (-) (-) (-) (-)												
小計		30	0	104,670	52	0	243,360	34	0	336,540		
(4) (0) (198,000) (1) (0) (0) (0) (0) (0)												
暖房	大体育館		-	-	-	-	-	-	-	-	-	
	(-) (-) (-) (-) (-) (-) (-) (-) (-)											
	小体育館		-	-	-	-	-	-	-	-	-	
	(-) (-) (-) (-) (-) (-) (-) (-) (-)											
	控室		-	-	-	-	-	-	-	-	-	
(-) (-) (-) (-) (-) (-) (-) (-) (-)												
小計		0	0	0	0	0	0	0	0	0		
(0) (0) (0) (0) (0) (0) (0) (0) (0)												
電灯料	非営利	大体育館		45	-	10,800	35	-	12,840	41	-	18,780
		(3) (-) (8,280) (-) (-) (-) (-) (-) (-)										
	小体育館		-	-	-	-	-	-	-	-	-	
	(-) (-) (-) (-) (-) (-) (-) (-) (-)											
	営利	大体育館		-	-	-	-	-	-	-	-	-
(-) (-) (-) (-) (-) (-) (-) (-) (-)												
小体育館		-	-	-	-	-	-	-	-	-		
(-) (-) (-) (-) (-) (-) (-) (-) (-)												
小計		45	0	10,800	35	0	12,840	41	0	18,780		
(3) (0) (8,280) (0) (0) (0) (0) (0) (0)												
体育館利用合計		656	3,534	329,685	598	3,737	446,587	657	5,636	675,051		
(199) (1,382) (319,695) (155) (829) (50,140) (190) (2,083) (84,985)												
スポーツ教室	児童又は中学生		-	-	-	-	-	-	-	-	-	
	(-) (-) (-) (-) (-) (-) (-) (-) (-)											
	高校生		-	-	-	-	-	-	-	-	-	
	(-) (-) (-) (-) (-) (-) (-) (-) (-)											
学生・一般人		36	444	7,625	32	372	0	27	311	369,660		
(-) (-) (-) (-) (-) (-) (-) (-) (-)												
小計		36	444	7,625	32	372	0	27	311	369,660		
(-) (-) (-) (-) (-) (-) (-) (-) (-)												
イベント	児童又は中学生		-	-	-	-	-	-	-	-	-	
	(-) (-) (-) (-) (-) (-) (-) (-) (-)											
	高校生		-	-	-	-	-	-	-	-	-	
	(-) (-) (-) (-) (-) (-) (-) (-) (-)											
学生・一般人		-	-	-	-	-	-	-	-	-		
(-) (-) (-) (-) (-) (-) (-) (-) (-)												
小計		0	0	0	0	0	0	0	0	0		
(-) (-) (-) (-) (-) (-) (-) (-) (-)												
自動販売機手数料		-	-	102,920	-	-	166,841	-	-	147,267		
雑収入		-	-	30,230	-	-	1,200,240	-	-	960		
合計		692	3,978	470,460	630	4,109	1,813,668	684	5,947	1,192,938		
(199) (1,382) (319,695) (155) (829) (50,140) (190) (2,083) (84,985)												
総合計		891	5,360	790,155	785	4,938	1,863,808	874	8,030	1,277,923		

(単位:円)

区	分	10月			11月			12月				
		件数	利用者数	金額	件数	利用者数	金額	件数	利用者数	金額		
施設	非営利	大体育館	全面	4	380	24,057	-	-	-	-	-	
			(4)	(800)	(26,244)	(-)	(-)	(-)	(-)	(-)	(-)	
			2階ロビー	38	397	9,700	57	261	10,150	36	241	8,850
			(7)	(133)	(4,200)	(13)	(92)	(2,850)	(13)	(85)	(3,650)	
			ステージ	32	213	-	-	-	-	-	-	-
		(-)	(-)	(-)	(-)	(-)	(-)	(-)	(-)	(-)		
		1/3面	199	2,079	99,650	-	-	-	-	-	-	
		(72)	(524)	(29,850)	(-)	(-)	(-)	(-)	(-)	(-)		
		小体育館	全面	81	1,006	35,670	84	778	37,050	77	891	34,620
		(32)	(332)	(16,770)	(36)	(355)	(12,970)	(30)	(304)	(11,180)		
	控室	全面	24	207	12,075	18	90	11,250	25	130	10,200	
	(30)	(192)	(6,375)	(26)	(163)	(7,200)	(25)	(115)	(6,600)			
	大体育館	全面	-	-	-	-	-	-	-	-		
	(-)	(-)	(-)	(-)	(-)	(-)	(-)	(-)	(-)			
	小体育館	全面	-	-	-	-	-	-	-	-		
	(-)	(-)	(-)	(-)	(-)	(-)	(-)	(-)	(-)			
	控室	全面	-	-	-	-	-	-	-	-		
	(-)	(-)	(-)	(-)	(-)	(-)	(-)	(-)	(-)			
	小計		378	4,282	181,152	159	1,129	58,450	138	1,262	53,670	
	(145)	(1,981)	(83,439)	(75)	(610)	(23,020)	(68)	(504)	(21,430)			
利用	不徴収	大体育館	全面	-	-	-	-	-	-	-		
		(-)	(-)	(-)	(-)	(-)	(-)	(-)	(-)			
		小体育館	全面	-	-	-	-	-	-	-		
		(-)	(-)	(-)	(-)	(-)	(-)	(-)	(-)			
		控室	全面	1	5	1,500	-	-	-	3	26	5,700
	(-)	(-)	(-)	(-)	(-)	(-)	(-)	(-)	(-)			
	大体育館	全面	-	-	-	-	-	-	-			
	(-)	(-)	(-)	(-)	(-)	(-)	(-)	(-)	(-)			
	小体育館	全面	-	-	-	-	-	-	-			
	(-)	(-)	(-)	(-)	(-)	(-)	(-)	(-)	(-)			
控室	全面	-	-	-	-	-	-	-				
(-)	(-)	(-)	(-)	(-)	(-)	(-)	(-)	(-)				
小計		1	5	1,500	0	0	0	3	26	5,700		
(0)	(0)	(0)	(0)	(0)	(0)	(0)	(0)	(0)				
一般利用	児童又は中学生	(0)	(0)	(0)	(0)	(0)	(0)	(0)	(0)			
	高校生又は学生	(0)	(0)	(0)	(0)	(0)	(0)	(0)	(0)			
	一般人	0	0	0	0	0	0	0	0			
	(0)	(0)	(0)	(0)	(0)	(0)	(0)	(0)	(0)			
	小計	0	0	0	0	0	0	0	0			
(0)	(0)	(0)	(0)	(0)	(0)	(0)	(0)	(0)				
合計		379	4,287	182,652	159	1,129	58,450	141	1,288	59,370		
(145)	(1,981)	(83,439)	(75)	(610)	(23,020)	(68)	(504)	(21,430)				
設備	設備	83	-	11,170	39	-	3,180	38	-	3,400		
	(12)	(-)	(4,510)	(-)	(-)	(-)	(-)	(-)				
	体育設備	278	-	61,800	98	-	24,350	91	-	24,000		
	(29)	(-)	(3,700)	(8)	(-)	(750)	(3)	(-)	(400)			
小計	361	0	72,970	137	0	27,530	129	0	27,400			
(41)	(0)	(8,210)	(8)	(0)	(750)	(3)	(0)	(400)				
冷房	大体育館	-	-	-	-	-	-	-	-			
	(-)	(-)	(-)	(-)	(-)	(-)	(-)	(-)				
	小体育館	-	-	-	-	-	-	-	-			
	(-)	(-)	(-)	(-)	(-)	(-)	(-)	(-)				
控室	1	-	400	-	-	-	-	-				
(-)	(-)	(-)	(-)	(-)	(-)	(-)	(-)					
小計	1	0	400	0	0	0	0	0				
(0)	(0)	(0)	(0)	(0)	(0)	(0)	(0)	(0)				
暖房	大体育館	-	-	-	-	-	-	-	-			
	(-)	(-)	(-)	(-)	(-)	(-)	(-)	(-)				
	小体育館	-	-	-	-	-	-	-	-			
	(-)	(-)	(-)	(-)	(-)	(-)	(-)	(-)				
控室	3	-	700	16	-	4,200	31	-	8,200			
(-)	(-)	(-)	(-)	(-)	(-)	(-)	(-)					
小計	3	0	700	16	0	4,200	31	0	8,200			
(0)	(0)	(0)	(0)	(0)	(0)	(0)	(0)	(0)				
電灯料	非営利	大体育館	51	-	14,520	-	-	-	-			
		(-)	(-)	(-)	(-)	(-)	(-)	(-)				
	小体育館	-	-	-	-	-	-	-				
	(-)	(-)	(-)	(-)	(-)	(-)	(-)					
	営利	大体育館	-	-	-	-	-	-				
(-)	(-)	(-)	(-)	(-)	(-)	(-)						
小体育館	-	-	-	-	-	-						
(-)	(-)	(-)	(-)	(-)	(-)	(-)						
小計	51	0	14,520	0	0	0	0	0				
(0)	(0)	(0)	(0)	(0)	(0)	(0)	(0)					
体育館利用合計		795	4,287	271,242	312	1,129	90,180	301	1,288	94,970		
(186)	(1,981)	(91,649)	(83)	(610)	(23,770)	(71)	(504)	(21,830)				
スポーツ教室	児童又は中学生	-	-	-	-	-	-	-	-			
	高校生	-	-	-	-	-	-	-				
	学生・一般人	42	464	87,840	40	422	5,185	33	353	329,705		
	小計	42	464	87,840	40	422	5,185	33	353	329,705		
イベント	児童又は中学生	-	-	-	-	-	-	-				
	高校生	-	-	-	-	-	-					
	学生・一般人	-	-	-	-	-	-					
	小計	0	0	0	0	0	0	0	0			
自動販売機手数料			162,423			93,610			39,915			
雑収入			750			180			100			
合計		837	4,751	522,255	352	1,551	189,155	334	1,641	464,690		
(186)	(1,981)	(91,649)	(83)	(610)	(23,770)	(71)	(504)	(21,830)				
総合計		1,023	6,732	613,904	435	2,161	212,925	405	2,145	486,520		

(単位:円)

区	分	1月			2月			3月				
		件数	利用者数	金額	件数	利用者数	金額	件数	利用者数	金額		
施設	非営利	大体育館	全面	6	151	20,898	3	200	16,038	8	644	35,154
			(-)	(-)	(-)	(3)	(281)	(9,477)	(3)	(312)	(16,038)	
			2階ロビー	20	145	5,100	24	245	7,700	24	333	7,000
			(1)	(6)	(400)	(1)	(10)	(500)	(-)	(-)	(-)	
			ステージ	12	146	-	29	245	-	34	235	-
		(-)	(-)	(-)	(-)	(-)	(-)	(-)	(-)	(-)		
		1/3面	222	2,038	105,460	238	2,044	112,380	194	1,943	93,720	
		(67)	(546)	(26,700)	(70)	(526)	(27,740)	(88)	(614)	(36,820)		
		小体育館	全面	77	914	32,010	83	799	36,720	75	637	36,450
		(28)	(206)	(11,110)	(37)	(312)	(14,300)	(46)	(384)	(22,250)		
	控室	全面	32	181	10,500	42	209	15,675	38	222	6,525	
	(16)	(118)	(3,600)	(9)	(65)	(2,025)	(15)	(112)	(3,975)			
	大体育館	全面	2	120	7,614	-	-	-	-	-	-	
	(-)	(-)	(-)	(-)	(-)	(-)	(-)	(-)	(-)			
	小体育館	全面	-	-	-	-	-	-	-	-	-	
	(-)	(-)	(-)	(-)	(-)	(-)	(-)	(-)	(-)			
	控室	全面	-	-	-	-	-	-	-	-	-	
	(-)	(-)	(-)	(-)	(-)	(-)	(-)	(-)	(-)			
	小計		371	3,695	181,582	419	3,742	188,513	373	4,014	178,849	
	(112)	(876)	(41,810)	(120)	(1,194)	(54,042)	(152)	(1,422)	(79,083)			
利用	不徴収	大体育館	全面	-	-	-	-	-	-	-	-	
		(-)	(-)	(-)	(-)	(-)	(-)	(-)	(-)			
		小体育館	全面	-	-	-	-	-	-	-	-	
		(-)	(-)	(-)	(-)	(-)	(-)	(-)	(-)			
		控室	全面	-	-	-	1	7	1,500	1	6	1,500
	(-)	(-)	(-)	(-)	(-)	(-)	(-)	(-)				
	大体育館	全面	1	300	81,480	-	-	-	-	-	-	
	(-)	(-)	(-)	(-)	(-)	(-)	(-)	(-)				
	小体育館	全面	-	-	-	-	-	-	-	-	-	
	(-)	(-)	(-)	(-)	(-)	(-)	(-)	(-)				
控室	全面	-	-	-	-	-	-	-	-	-		
(-)	(-)	(-)	(-)	(-)	(-)	(-)	(-)					
小計		1	300	81,480	1	7	1,500	1	6	1,500		
(0)	(0)	(0)	(0)	(0)	(0)	(0)	(0)					
一般利用	児童又は中学生	(0)	(0)	(0)	(0)	(0)	(0)	(0)	(0)	(0)		
	高校生又は学生	(0)	(0)	(0)	(0)	(0)	(0)	(0)	(0)	(0)		
	一般人	0	0	0	0	0	0	0	0	0		
	(0)	(0)	(0)	(0)	(0)	(0)	(0)	(0)				
小計		0	0	0	0	0	0	0	0	0		
(0)	(0)	(0)	(0)	(0)	(0)	(0)	(0)					
合計		372	3,995	263,062	420	3,749	190,013	374	4,020	180,349		
(112)	(876)	(41,810)	(120)	(1,194)	(54,042)	(152)	(1,422)	(79,083)				
設備	設備	62	-	7,120	72	-	12,930	91	-	25,500		
	(-)	(-)	(-)	(-)	(-)	(-)	(1)	(-)	(-)			
	体育設備	330	-	77,750	357	-	75,800	293	-	67,800		
(20)	(-)	(3,000)	(12)	(-)	(1,050)	(37)	(-)	(5,100)				
小計		392	0	84,870	429	0	88,730	384	0	93,300		
(20)	(0)	(3,000)	(12)	(0)	(1,050)	(38)	(0)	(5,100)				
冷房	大体育館	-	-	-	-	-	-	-	-	-		
	(-)	(-)	(-)	(-)	(-)	(-)	(-)	(-)				
	小体育館	-	-	-	-	-	-	-	-	-		
	(-)	(-)	(-)	(-)	(-)	(-)	(-)	(-)				
控室	-	-	-	-	-	-	-	-	-			
(-)	(-)	(-)	(-)	(-)	(-)	(-)	(-)					
小計		0	0	0	0	0	0	0	0			
(0)	(0)	(0)	(0)	(0)	(0)	(0)	(0)					
暖房	大体育館	1	-	28,710	2	-	66,990	2	-	114,840		
	(-)	(-)	(-)	(-)	(-)	(-)	(-)	(-)				
	小体育館	2	-	4,880	-	-	-	1	-	6,100		
	(-)	(-)	(-)	(-)	(-)	(-)	(-)	(-)				
控室	35	-	8,600	41	-	12,100	23	-	6,600			
(-)	(-)	(-)	(-)	(-)	(-)	(-)	(-)					
小計		38	0	42,190	43	0	79,090	26	0	127,540		
(0)	(0)	(0)	(0)	(0)	(0)	(0)	(0)					
電灯料	非営利	大体育館	68	-	18,360	74	-	24,360	56	-	27,720	
		(-)	(-)	(-)	(-)	(-)	(-)	(-)	(-)			
	小体育館	-	-	-	-	-	-	-	-	-		
	(-)	(-)	(-)	(-)	(-)	(-)	(-)	(-)				
	営利	大体育館	1	-	720	-	-	-	-	-	-	
(-)	(-)	(-)	(-)	(-)	(-)	(-)	(-)					
小体育館	-	-	-	-	-	-	-	-	-			
(-)	(-)	(-)	(-)	(-)	(-)	(-)	(-)					
小計		69	0	19,080	74	0	24,360	56	0	27,720		
(0)	(0)	(0)	(0)	(0)	(0)	(0)	(0)					
体育館利用合計		871	3,995	409,202	966	3,749	382,193	840	4,020	428,909		
(132)	(876)	(44,810)	(132)	(1,194)	(55,092)	(190)	(1,422)	(84,183)				
スポーツ教室	児童又は中学生	-	-	-	-	-	-	-	-	0		
	高校生	-	-	-	-	-	-	-	-	0		
	学生・一般人	30	410	61,610	29	374	2,745	19	282	0		
小計		30	410	61,610	29	374	2,745	19	282	0		
イベント	児童又は中学生	-	-	-	-	-	-	-	95	76,000		
	高校生	-	-	-	-	-	-	-	-	-		
	学生・一般人	-	-	-	-	-	-	1	105	-		
	小計		0	0	0	0	0	1	200	76,000		
自動販売機手数料			42,728			55,593			159,358			
雑収入			60			1,790			2,314,610			
合計		901	4,405	513,600	995	4,123	442,321	860	4,502	2,978,877		
(132)	(876)	(44,810)	(132)	(1,194)	(55,092)	(190)	(1,422)	(84,183)				
総合計		1,033	5,281	558,410	1,127	5,317	497,413	1,050	5,924	3,063,060		

(単位:円)

区 分		令和2年度合計				
		件数	利用者数	金額		
施設	非 営 利	不 徴 収	大体育館 全面	45	5,207	213,181
			(20) (2,746) (115,144)			
			2階ロビー	305	2,863	76,150
			(57) (459) (21,700)			
			ステージ	228	1,785	0
		(0) (0) (0)				
		1/3面	1,620	16,590	795,620	
		(650) (4,674) (266,220)				
		小体育館 全面	795	7,946	353,710	
		(368) (3,154) (159,250)				
	控室 全面	273	2,292	92,940		
	(237) (1,506) (57,390)					
	徴 収	大体育館 全面	4	140	15,228	
	(0) (0) (0)					
	小体育館 全面	0	0	0		
	(0) (0) (0)					
	控室 全面	0	0	0		
	(0) (0) (0)					
	小 計	3,270	36,823	1,546,829		
	(1,332) (12,539) (619,704)					
営 利	不 徴 収	大体育館 全面	0	0	0	
		(0) (0) (0)				
		小体育館 全面	0	0	0	
		(0) (0) (0)				
		控室 全面	10	64	16,260	
	(0) (0) (0)					
	徴 収	大体育館 全面	2	450	162,960	
	(0) (0) (0)					
	小体育館 全面	0	0	0		
	(0) (0) (0)					
控室 全面	0	0	0			
(0) (0) (0)						
小 計	12	514	179,220			
(0) (0) (0)						
一 般 利 用	児童又は中学生	0	0	0		
	(0) (0) (0)					
	高校生又は学生	0	0	0		
	(0) (0) (0)					
	一般人	0	0	0		
(0) (0) (0)						
小 計	0	0	0			
(0) (0) (0)						
合 計	3,282	37,337	1,726,049			
(1,332) (12,539) (619,704)						
設 備	設 備	594	0	100,370		
	(35) (0) (14,260)					
	体 育 設 備	2,588	0	589,850		
	(237) (0) (28,000)					
小 計	3,182	0	690,220			
(272) (0) (42,260)						
冷 房	大体育館	7	0	528,000		
	(4) (0) (198,000)					
	小体育館	27	0	107,970		
	(0) (0) (0)					
	控室	88	0	51,800		
(1) (0) (0)						
小 計	122	0	687,770			
(5) (0) (198,000)						
暖 房	大体育館	5	0	210,540		
	(0) (0) (0)					
	小体育館	3	0	10,980		
	(0) (0) (0)					
	控室	159	0	42,500		
(0) (0) (0)						
小 計	167	0	264,020			
(0) (0) (0)						
電 灯 料	非 営 利	大体育館	468	0	153,660	
		(3) (0) (8,280)				
	小体育館	0	0	0		
	(0) (0) (0)					
	営 利	大体育館	1	0	720	
		(0) (0) (0)				
小体育館	0	0	0			
(0) (0) (0)						
小 計	469	0	154,380			
(3) (0) (8,280)						
体育館利用合計	7,222	37,337	3,522,439			
(1,612) (12,539) (868,244)						
ス ポ ー ツ 教 室	児童又は中学生	0	0	0		
	高校生	0	0	0		
	学生・一般人	318	3,832	1,432,585		
	小 計	318	3,832	1,432,585		
イ ベ ン ト	児童又は中学生	0	95	76,000		
	高校生	0	0	0		
	学生・一般人	3	459	0		
	小 計	3	554	76,000		
自動販売機手数料	0	0	1,054,851			
雑 収 入	0	0	3,550,360			
合 計	7,543	41,723	9,636,235			
(1,612) (12,539) (868,244)						
総 合 計	9,155	54,262	10,504,479			

(2)鳥取屋内プール

(単位:円)

区 分	4月			5月			6月			第I四半期計						
	人員(人)	金額	減免	人員(人)	金額	減免	人員(人)	金額	減免	人員(人)	金額	減免				
屋 内	幼 児	減 免	平日	2		0	0		0	5		0	7		0	
			土日祝	5		0	6		0	14		0	25		0	
			療育	0		0	0		0	0		0	0		0	
			身障	0		0	0		0	0		0	0		0	
	小・中	有 料	個人利用	6	2,100		21	7,350		48	16,800		75	26,250		
			個人夜間割引	26	6,500		27	6,750		111	27,750		164	41,000		
			団体利用	0	0		0	0		0	0		0	0		
		減 免	昼	土日祝	38		13,300	86		30,100	209		73,150	333		116,550
				療育	0		0	0		0	0		0	0		0
				身障	0		0	0		0	1		350	1		350
	夜 間	土日祝	8		2,000	6		1,500	6		1,500	20		5,000		
		療育	0		0	0		0	0		0	0		0		
		身障	0		0	0		0	0		0	0		0		
	高・大	有 料	個人利用	5	2,800		11	6,160		12	6,720		28	15,680		
			個人夜間割引	15	6,000		8	3,200		22	8,800		45	18,000		
団体利用			0	0		0	0		0	0		0	0			
減 免		昼	土日祝	22		12,320	41		22,960	60		33,600	123		68,880	
			療育	0		0	0		0	1		560	1		560	
			身障	0		0	0		0	0		0	0		0	
夜 間	土日祝	2		800	1		400	8		3,200	11		4,400			
	療育	0		0	0		0	0		0	0		0			
	身障	0		0	0		0	0		0	0		0			
プ ー ル	有 料	個人利用	43	30,530		84	59,640		185	131,350		312	221,520			
		個人夜間割引	31	15,500		59	29,500		ara	45,000		180	90,000			
		団体利用	0	0		0	0		0	0		0	0			
	減 免	昼	70歳以上	300		213,000	374		265,540	999		709,290	1,673		1,187,830	
			療育	13		9,230	16		11,360	41		29,110	70		49,700	
			身障	51		36,210	71		50,410	140		99,400	262		186,020	
			介護	11		7,810	5		3,550	24		17,040	40		28,400	
		夜 間	70歳以上	3		1,500	5		2,500	1		500	9		4,500	
			療育	2		1,000	0		0	2		1,000	4		2,000	
			身障	2		1,000	4		2,000	3		1,500	9		4,500	
介護	1		500	1		500	2		1,000	4		2,000				
回数券	小・中	0	0		0	0		0	0		0	0				
	高校・学生	0	0		1	5,600		3	0		4	5,600				
	一般	10	0		21	14,240		35	14,240		66	28,480				
定 期 券	小・中	1月	0	0		0		0	0		0	0				
		3月	0	0		0	0		0	0		0	0			
		6月	0	0		0	0		0	0		0	0			
	高・学	1月	0	0		3,970		3,920		7,890		0				
		3月	5	0		18	0		29	0		52	0			
		6月	0	0		0	0		0	0		0	0			
	一 般	1月	107	10,080		198	30,240		377	51,530		682	91,850			
		3月		68,400			23,320			21,840			113,560			
		6月		0			-2,290			0			-2,290			
	共通券	0	0		0	0		0	0		0	0				
専用利用	有 料	920	274,540		1,233	363,580		2,290	652,960		4,443	1,291,080				
	減 免	0	0		0	0		12	7,420		12	7,420				
	使用料	0	0		7	300		3	300		10	600				
研 修 室	有 料	冷・暖房料	0	0		0		0	0		0	0				
		使用料	0	0		2	300		0	0		2	300			
減 免	冷・暖房料	0	0		0	0		0	0		0	0				
	使用料	0	0		0	0		0	0		0	0				
当月プール利用の計		1,628	416,450	298,670	2,306	551,560	391,120	4,733	981,210	978,620	8,667	1,949,220	1,668,410			
水 泳 教 室	幼児	0	0		0	0		0	0		0	0				
	小・中	0	4,560		0	-4,560		0	0		0	0				
	高校・学生	0	0		0	0		0	0		0	0				
	一般	0	0		0	180,785		127	58,820		127	239,605				
	ワンコインレッスン	0	0		0	0		0	0		0	0				
	障がい者	0	0		0	0		0	0		0	0				
小 計	0	4,560	0	0	176,225	0	127	58,820	0	127	239,605	0				
イ ベ ント	幼児	0	0		0	0		0	0		0	0				
	小・中	0	0		0	0		0	0		0	0				
	高校・学生	0	0		0	0		0	0		0	0				
	一般	0	0		0	0		0	0		0	0				
	小 計	0	0	0	0	0	0	0	0	0	0	0				
合 計		1,628	421,010	298,670	2,306	727,785	391,120	4,860	1,040,030	978,620	8,794	2,188,825	1,668,410			
内 有 料 人 数		1,168			1,688			3,332			6,188					
減 免 数		460			618			1,528			2,606					

区 分	7月			8月			9月			第Ⅱ四半期計						
	人員(人)	金額	減免	人員(人)	金額	減免	人員(人)	金額	減免	人員(人)	金額	減免				
屋 内	幼 児	平日	17		0	90		0	6		0	113		0		
		減免	土日祝	67		0	101		0	74		0	242		0	
		療育	0		0	0		0	0		0	0		0		
		身障	0		0	0		0	0		0	0		0		
	小・中	有 料	個人利用	45	11,250		341	85,250		8	2,000		394	98,500		
			個人夜間割引	118	17,700		94	14,100		88	13,200		300	45,000		
			団体利用	0	0		0	0		0	0		0	0		
		減 免	昼	土日祝	511		127,750	474		118,500	199		49,750	1,184		296,000
				療育	2		500	8		2,000	2		500	12		3,000
				身障	0		0	1		250	0		0	1		250
			夜 間	土日祝	23		3,450	15		2,250	6		900	44		6,600
				療育	0		0	0		0	0		0	0		0
				身障	0		0	0		0	0		0	0		0
		高・大	有 料	個人利用	11	4,400		51	20,400		14	5,600		76	30,400	
				個人夜間割引	9	2,250		26	6,500		8	2,000		43	10,750	
団体利用	0			0		0	0		0	0		0	0			
減 免	昼		土日祝	80		32,000	97		38,800	56		22,400	233		93,200	
			療育	0		0	0		0	2		800	2		800	
			身障	0		0	0		0	0		0	0		0	
夜 間	土日祝	25		6,250	22		5,500	13		3,250	60		15,000			
	療育	0		0	0		0	0		0	0		0			
	身障	0		0	0		0	0		0	0		0			
プ ー ル	有 料	個人利用	347	173,500		583	291,500		262	131,000		1,192	596,000			
		個人夜間割引	136	40,800		168	50,400		135	40,500		439	131,700			
		団体利用	0	0		0	0		0	0		0	0			
	減 免	昼	70歳以上	1,066		533,000	1,102		551,000	1,218		609,000	3,386		1,693,000	
			療育	36		18,000	41		20,500	39		19,500	116		58,000	
			身障	140		70,000	148		74,000	129		64,500	417		208,500	
			介護	37		18,500	47		23,500	34		17,000	118		59,000	
		夜 間	70歳以上	6		1,800	13		3,900	25		7,500	44		13,200	
			療育	2		600	4		1,200	2		600	8		2,400	
			身障	10		3,000	7		2,100	2		600	19		5,700	
			介護	4		1,200	5		1,500	5		1,500	14		4,200	
	回数券	小・中	0	0		0	0		0	0		0	0			
		高校・学生	0	0		5	4,070		2	4,070		7	8,140			
定 期 券	一 般	1月	22	3,360		8	0		0		30	3,360				
		3月		0			0					0				
		6月		0			0					0				
	高・学	1月	16	2,750		24	5,500		20	0		60	8,250			
		3月		0			0			0			0			
		6月		0			0			0			0			
	一 般	1月	345	44,330		368	98,890		241	10,230		954	153,450			
		3月		0			0			0			0			
		6月		0			0			0			0			
		共通券	0	0		0	0		0	0		0	0			
専 用 利 用	有 料	有料	2,458	468,790		2,633	589,970		2,178	429,940		7,269	1,488,700			
		減免	10		2,590	13		5,180	14		5,180	37		12,950		
	減 免	有 料	使用料	71	4,800		2	0		0		73	4,800			
			冷・暖房料		1,080			0			0			1,080		
		使用料	8		0	4		600	0		0	12		600		
冷・暖房料			900			0			0			900				
当月プール利用の計	5,644	800,460	819,540	6,540	1,186,940	850,780	4,826	653,810	802,980	17,010	2,641,210	2,473,300				
水 泳 教 室	幼児	0	0		0	0		0	0		0	0				
	小・中	0	0		0	0		0	0		0	0				
	高校・学生	0	0		0	0		0	0		0	0				
	一 般	112	134,940		110	72,660		108	6,055		330	213,655				
	ワンコインレッスン	4	3,000		0	0		0	0		4	3,000				
	障がい者	0			0			8			8					
	小 計	116	137,940	0	110	72,660	0	116	6,055	0	342	216,655	0			
イ ベ ン ト	幼児	0	0		0	0		0	0		0	0				
	小・中	0	0		0	0		18	14,400		18	14,400				
	高校・学生	0	0		0	0		0	0		0	0				
	一 般	0	0		0	0		0	0		0	0				
	小 計	0	0	0	0	0	0	18	14,400	0	18	14,400	0			
合 計	5,760	938,400	819,540	6,650	1,259,600	850,780	4,960	674,265	802,980	17,370	2,872,265	2,473,300				
内 有 料 人 数	3,716			4,458			3,134			11,308						
減 免 数	2,044			2,192			1,826			6,062						

区 分	10月			11月			12月			第Ⅲ四半期計		
	人員(人)	金額	減免	人員(人)	金額	減免	人員(人)	金額	減免	人員(人)	金額	減免
屋 内 プ ール	幼児 減免	平日	0	0	0	0	0	0	0	0	0	0
		土日祝	0	0	0	0	0	0	0	0	0	0
		療育	0	0	0	0	0	0	0	0	0	0
		身障	0	0	0	0	0	0	0	0	0	0
	小・中 有料	個人利用	0	0	0	0	0	0	0	0	0	0
		個人夜間割引	0	0	0	0	0	0	0	0	0	0
		団体利用	0	0	0	0	0	0	0	0	0	0
	減免	昼	土日祝	0	0	0	0	0	0	0	0	0
			療育	0	0	0	0	0	0	0	0	0
			身障	0	0	0	0	0	0	0	0	0
		夜間	土日祝	0	0	0	0	0	0	0	0	0
			療育	0	0	0	0	0	0	0	0	0
			身障	0	0	0	0	0	0	0	0	0
	高・大 有料	個人利用	0	0	0	0	0	0	0	0	0	0
		個人夜間割引	0	0	0	0	0	0	0	0	0	0
		団体利用	0	0	0	0	0	0	0	0	0	0
	減免	昼	土日祝	0	0	0	0	0	0	0	0	0
			療育	0	0	0	0	0	0	0	0	0
			身障	0	0	0	0	0	0	0	0	0
		夜間	土日祝	0	0	0	0	0	0	0	0	0
			療育	0	0	0	0	0	0	0	0	0
			身障	0	0	0	0	0	0	0	0	0
	一般 有料	個人利用	0	0	0	0	0	0	0	0	0	0
		個人夜間割引	0	0	0	0	0	0	0	0	0	0
		団体利用	0	0	0	0	0	0	0	0	0	0
	減免	昼	70歳以上	0	0	0	0	0	0	0	0	0
			療育	0	0	0	0	0	0	0	0	0
身障			0	0	0	0	0	0	0	0	0	
夜間		介護	0	0	0	0	0	0	0	0	0	
		70歳以上	0	0	0	0	0	0	0	0	0	
		療育	0	0	0	0	0	0	0	0	0	
回数券	小・中	0	0	0	0	0	0	0	0	0	0	
	高校・学生	0	0	0	0	0	0	0	0	0	0	
	一般	0	0	0	0	0	0	0	0	0	0	
定期券	小・中	1月	0	0	0	0	0	0	0	0	0	
		3月	0	0	0	0	0	0	0	0	0	
		6月	0	0	0	0	0	0	0	0	0	
	高・学	1月	0	0	0	0	0	0	0	0	0	
		3月	0	0	0	0	0	0	0	0	0	
		6月	0	0	0	0	0	0	0	0	0	
	一般	1月	0	0	0	0	0	0	0	0	0	
		3月	0	0	0	0	0	0	0	0	0	
		6月	0	0	0	0	0	0	0	0	0	
	共通券	0	0	0	0	0	0	0	0	0	0	
専用利用	有料	0	0	0	0	0	0	0	0	0	0	
	減免	0	0	0	0	0	0	0	0	0	0	
研修室	有料	使用料	0	0	0	0	0	0	0	0	0	
		冷・暖房料	0	0	0	0	0	0	0	0	0	
	減免	使用料	0	0	0	0	0	0	0	0	0	
		冷・暖房料	0	0	0	0	0	0	0	0	0	
当日プール利用の計	0	0	0	0	0	0	0	0	0	0		
水泳教室	幼児	0	0	0	0	0	0	0	0	0	0	
	小・中	0	0	0	0	0	0	0	0	0	0	
	高校・学生	0	0	0	0	0	0	0	0	0	0	
	一般	0	0	0	0	0	0	0	0	0	0	
	ワンコインレッスン	0	0	0	0	0	0	0	0	0	0	
	障がい者	0	0	0	0	0	0	0	0	0	0	
	小計	0	0	0	0	0	0	0	0	0	0	
イベント	幼児	0	0	0	0	0	0	0	0	0	0	
	小・中	0	0	0	0	0	0	0	0	0	0	
	高校・学生	0	0	0	0	0	0	0	0	0	0	
	一般	0	0	0	0	0	0	0	0	0	0	
	小計	0	0	0	0	0	0	0	0	0	0	
合計	0	0	0	0	0	0	0	0	0	0		
	内 有料人数	0		0		0		0		0		
	減免数	0		0		0		0		0		

区 分	1月			2月			3月			第IV四半期計			
	人員(人)	金額	減免	人員(人)	金額	減免	人員(人)	金額	減免	人員(人)	金額	減免	
屋 内	幼 児	平日	0		2		0	6		0	8		0
		減 免	0		0		0	27		0	43		0
		療育	0		0		0	0		0	0		0
		身障	0		0		0	0		0	0		0
	小・中	有 料	個人利用	0	0	4	1,400	44	15,400	48	16,800	104	26,000
			個人夜間割引	0	0	34	8,500	70	17,500	104	26,000		
			団体利用	0	0	0	0	0	0	0	0		
		減 免	土日祝	0		59	20,650	78	27,300	137	47,950		
			療育	0		1	350	2	700	3	1,050		
			身障	0		0	0	0	0	0	0		
夜 間	土日祝	0		11	2,750	20	5,000	31	7,750				
	療育	0		0	0	0	0	0	0				
	身障	0		0	0	0	0	0	0				
高・大	有 料	個人利用	0	0	10	5,600	26	14,560	36	20,160			
		個人夜間割引	0	0	1	400	2	800	3	1,200			
		団体利用	0	0	0	0	0	0	0	0			
	減 免	土日祝	0		25	14,000	44	24,640	69	38,640			
		療育	0		0	0	0	0	0	0			
		身障	0		0	0	0	0	0	0			
夜 間	土日祝	0		11	4,400	4	1,600	15	6,000				
	療育	0		0	0	0	0	0	0				
	身障	0		0	0	0	0	0	0				
プ ー ル	有 料	個人利用	0	0	71	50,410	123	87,330	194	137,740			
		個人夜間割引	0	0	30	15,000	55	27,500	85	42,500			
		団体利用	0	0	0	0	0	0	0	0			
	減 免	昼	70歳以上	0	0	311	220,810	858	609,180	1,169	829,990		
			療育	0	0	16	11,360	33	23,430	49	34,790		
			身障	0	0	57	40,470	110	78,100	167	118,570		
		夜 間	介護	0	0	11	7,810	16	11,360	27	19,170		
			70歳以上	0	0	7	3,500	10	5,000	17	8,500		
			療育	0	0	0	0	0	0	0	0		
	介 護	身障	0	0	0	0	3	1,500	3	1,500			
介護		0	0	0	0	0	0	0	0				
ル	回 数 券	小・中	0	0	2	0	1	0	3	0			
		高校・学生	0	0	0	0	0	0	0	0			
		一 般	0	0	9	28,480	35	14,240	44	42,720			
	定 期 券	小・中	1月	0	0	0	0	0	0	0			
			3月	0	0	0	0	0	0	0			
			6月	0	0	0	0	0	0	0			
		高・学	1月	0	0	0	0	18	7,940	18	7,940		
			3月	0	0	0	0	18	11,200	18	11,200		
			6月	0	0	0	0	0	0	0	0		
	一 般 券	1月	0	0	49	35,280	149	50,400	198	85,680			
3月		0	0	0	28,300	0	14,150	0	42,450				
6月		0	0	0	46,980	0	0	0	46,980				
共通券	0	0	0	0	0	0	0	0					
専 用 利 用	有 料	0	0	289	248,570	2,346	567,630	2,635	816,200				
	減 免	0	0	0	0	0	0	0	0				
	有 料	0	0	9	1,590	20	2,100	29	3,690				
	減 免	0	0	0	0	0	0	0	0				
研 修 室	有 料	0	0	0	0	0	0	0	0				
減 免	0	0	0	0	0	0	0	0					
当 日 プ ー ル 利 用 の 計	0	0	0	1,035	470,510	326,100	4,100	830,750	787,810	5,135	1,301,260	1,113,910	
水 泳 教 室	幼 児	0	0	0	0	0	0	0	0	0	0		
	小・中	0	0	0	0	0	0	0	0	0	0		
	高 校 ・ 学 生	0	0	0	0	0	0	0	0	0	0		
	一 般	0	0	50	156,565	120	4,325	170	160,890				
	ワ ン コ ン レ ッ ス ン	0	0	0	0	1	500	1	500				
	障 が い 者	0	0	0	0	6	0	6	0				
小 計	0	0	0	50	156,565	0	127	4,825	0	177	161,390	0	
イ ベ ン ト	幼 児	0	0	0	0	0	0	0	0	0	0		
	小・中	0	0	0	0	0	0	0	0	0	0		
	高 校 ・ 学 生	0	0	0	0	0	0	0	0	0	0		
	一 般	0	0	0	0	0	0	0	0	0	0		
	小 計	0	0	0	0	0	0	0	0	0	0	0	
合 計	0	0	0	1,085	627,075	326,100	4,227	835,575	787,810	5,312	1,462,650	1,113,910	
内 有 料 人 数	0			558			3,016			3,574			
減 免 数	0			527			1,211			1,738			

(単位:円)

区 分		令和2年度合計				
		人員(人)	金額	減免		
屋 内 プ ール	幼 児	平日	128	0		
		減免 土日祝	310	0		
		療育	0	0		
		身障	0	0		
	小・中	有 料	個人利用	517	141,550	
			個人夜間割引	568	112,000	
			団体利用	0	0	
		減 免	昼	土日祝	1,654	460,500
				療育	15	4,050
				身障	2	600
			夜 間	土日祝	95	19,350
				療育	0	0
				身障	0	0
				個人利用	140	66,240
	高・大	有 料	個人夜間割引	91	29,950	
			団体利用	0	0	
			個人利用	140	66,240	
		減 免	昼	土日祝	425	200,720
				療育	3	1,360
				身障	0	0
			夜 間	土日祝	86	25,400
				療育	0	0
				身障	0	0
				個人利用	1,698	955,260
	一 般	有 料	個人夜間割引	704	264,200	
			団体利用	0	0	
			個人利用	1,698	955,260	
減 免		昼	70歳以上	6,228	3,710,820	
			療育	235	142,490	
			身障	846	513,090	
		夜 間	介護	185	106,570	
			70歳以上	70	26,200	
			療育	12	4,400	
			身障	31	11,700	
介護	18	6,200				
回 数 券	小・中	一般	221	132,280		
		1月	30	3,360		
		3月	30	0		
	高・学 生	1月	一般	130	24,080	
			3月	130	11,200	
			6月	130	0	
		1月	一般	1,834	330,980	
			3月	1,834	156,010	
			6月	1,834	44,690	
	共通券	0	0			
専 用 利 用	有料	14,347	3,595,980			
	減免	49	20,370			
	有料	112	9,090			
	減免	14	900			
研 修 室	有料	112	1,080			
	減免	14	900			
	有料	112	9,090			
	減免	14	900			
当日プール利用の計	30,812	5,891,690	5,255,620			
水 泳 教 室	幼児	0	0			
	小・中	0	0			
	高校・学生	0	0			
	一般	627	614,150			
	ワンコインレッスン	5	3,500			
	障がい者	14	0			
小計	646	617,650				
イ ベ ン ト	幼児	0	0			
	小・中	18	14,400			
	高校・学生	0	0			
	一般	0	0			
	小計	18	14,400			
合計	31,476	6,523,740	5,255,620			
内 有料人数		21,070				
減免数		10,406				

(単位:円)

収入		体育館	プール	計
施設使用料	有料	3,522,439	5,891,690	9,414,129
	減免	868,244	5,255,620	6,123,864
スポーツ教室	有料	1,432,585	617,650	2,050,235
	減免			0
イベント	有料	76,000	14,400	90,400
	減免			0
計	有料(A)	5,031,024	6,523,740	11,554,764
	減免	868,244	5,255,620	6,123,864
小計		5,899,268	11,779,360	17,678,628
自販機手数料収入(B)				1,054,851
雑収入(C)				3,550,360
合計(A+B+C)				16,159,975

(単位:人)

利用者数		体育館	プール	計
施設使用料	有料	37,337	20,406	57,743
	減免	12,539	10,406	22,945
スポーツ教室	有料	3,832	646	4,478
	減免			0
イベント	有料	554	18	572
	減免			0
計	有料	41,723	21,070	62,793
	減免	12,539	10,406	22,945
合計		54,262	31,476	85,738