

地域振興県土警察常任委員会資料

(平成25年10月4日)

- 1 スカイマークの米子鬼太郎空港への新規就航に係る準備状況について【交通政策課】
・・・1ページ
- 2 県立智頭農林高等学校「第5回観光甲子園」グランプリ受賞記念
モニターツアーの実施について【東部振興課】・・・・・・・・・・・・・3ページ

地 域 振 興 部

スカイマークの米子鬼太郎空港への新規就航に係る準備状況について

平成25年10月4日
交 通 政 策 課

スカイマーク株式会社が12月に米子鬼太郎空港へ新規就航する計画であり、その準備状況を下記のとおり報告します。

1 国土交通省・自衛隊との調整

スカイマーク株式会社において、事業計画の変更等に係る準備を進めており、就航2か月前となる10月20日までは国土交通省に手続きがなされる予定です。
併せて、滑走路の使用について航空自衛隊美保基地と調整を進めています。

2 空港施設の整備等

米子空港ビル内にチケットカウンター、事務所等を整備するため、スカイマーク株式会社、空港ビル会社等関係者で協議を進めています。
また、駐車場の不足が懸念されることから、空港周辺の県有地を第1候補として駐車場の拡充について検討しています。

3 空港事務所の設置

米子鬼太郎空港のスカイマーク事務所には20名程度の人員を配置することとされており、11月上旬から順次職員を配置する予定と伺っています。
(当初、他空港での経験者を配置し、徐々に地元雇用に切り替えていく予定。)

4 路線の周知

山陰両県や就航先での路線の認知度を向上させるため、新聞、テレビなどの広報媒体を活用した情報発信を行うこととしており、県内空港の利用促進の観点から、スカイマークのみならず既存路線も含めた広報宣伝を10月中には開始する予定です。

5 旅行商品の造成・販売

就航先である首都圏、関西圏からの観光客誘致を進めるため、スカイマーク及び旅行会社と連携した旅行商品造成などにも取り組みます。

<参考：スカイマークによる就航計画>

※ 下記は、同社による現在の計画であり、関係当局への申請及び許可が前提であり、変更の可能性があります。

1 就航時期

平成25年12月20日(金)

2 就航路線

- | | |
|----------------------|--------------------|
| ・米子鬼太郎空港－成田国際空港 | 1日2往復4便 |
| ・米子鬼太郎空港－神戸空港 | 1日2往復4便 |
| ・米子鬼太郎空港－茨城空港(神戸経由便) | 1日1往復2便(神戸便1往復を活用) |

3 就航機材

ボーイング737-800(177人乗り)

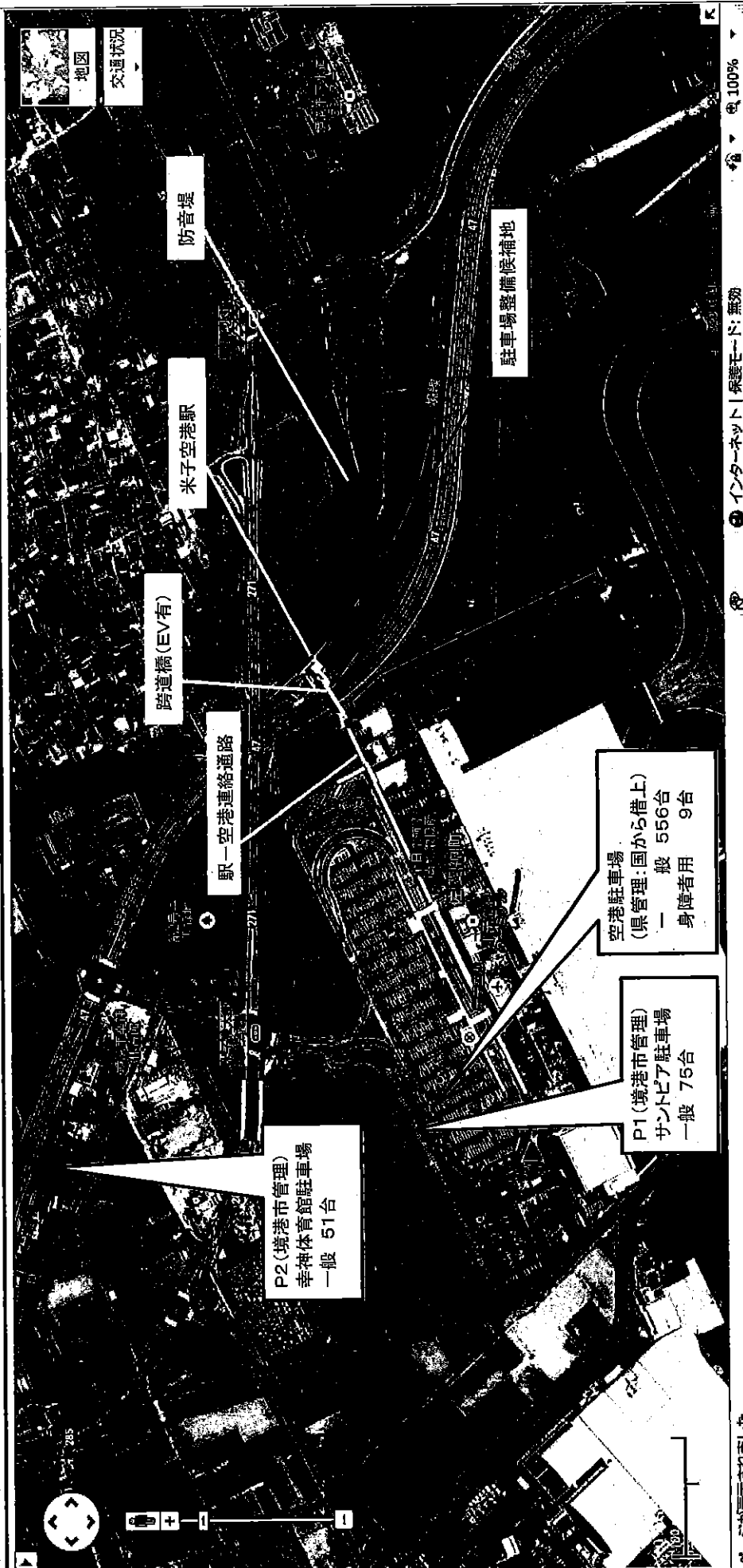
4 予定運賃

- | | |
|------|------------------------------|
| ・成田便 | 10,000円～15,000円 |
| | (就航から2か月間はキャンペーン価格9,800円も設定) |
| ・神戸便 | 5,000円～10,000円 |
| | (就航から2か月間はキャンペーン価格4,800円も設定) |

5 来年度就航計画

来年度、米子鬼太郎空港から羽田空港、新千歳空港、那覇空港にも就航予定。

米子鬼太郎空港及び周辺状況



県立智頭農林高等学校「第5回観光甲子園」グランプリ受賞記念 モニターツアーの実施について

平成25年10月4日
東 部 振 興 課
観 光 政 策 課

平成25年8月25日に神戸市で開催された「第5回観光甲子園」において、鳥取県勢初出場の県立智頭農林高等学校が全国75校136プランの中からグランプリの文部科学大臣賞に輝きました。

この栄光を讃え、智頭農林高等学校が発表したプランをモニターツアーとして実施することにより、今後の県内の観光振興に活かすとともに、観光業界に関心を持つ若者を増やすための人材育成を図ります。

1 ツアー概要

- ・鳥取砂丘を育んだ源流の町「智頭町」で森や木と人々との関わりを再認識するツアーを催行する。

2 ツアー内容

(1) 旅行期間 平成25年10月26日(土)～27日(日)

(2) 行 程

【1日目】森林セラピー体験(智頭町総合案内所)→智頭杉のお話し(旧山形小学校)

→森のパン屋さん観光(パン工房アイ:お話は清流の里新田で)→智頭町内に民泊

【2日目】智頭宿散策→石谷家住宅観光→板井原集落(昔の道を歩き炊飯体験)

※行程の変更はあり得るが、できるだけ受賞プランを尊重する。

ツアーの一部には智頭農林高校の生徒も同行し、説明等も行う。

モニターにはアンケートを実施する。

(3) 旅行代金 無料〔集合場所(智頭駅)まで及び解散地からの旅費は各自負担〕

(4) 対 象 者 関西在住者

(5) 人 数 20名

(6) 応募締切 平成25年10月11日(金)

(7) 申 込 先 (株)農協観光鳥取支店

3 実施体制

- ・鳥取県が智頭町及び智頭農林高等学校の協力を得ながら旅行会社に委託実施する。