



1. SK16 完掘状況 (東から)



2. SK16 東西ベルト土層断面
(南から)



3. SK16 南北ベルト土層断面
(東から)

1. SK17 完掘状況 (南から)



2. SK17 遺物出土状況 (南から)



3. SK17 土層断面 (南から)

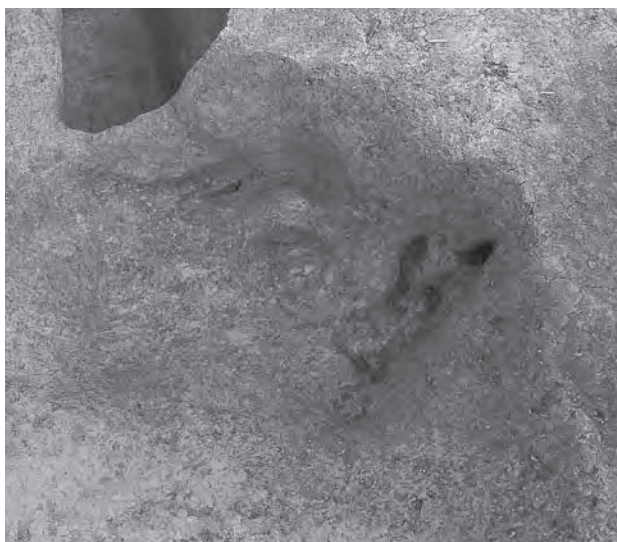




1. SK18 遺物出土状況（北東から）



2. SK18 土層断面（北東から）



3. SK18 完掘状況（北から）



4. SK19 土層断面（北から）



5. SK19 完掘状況（北から）



6. 玉類調査風景（南東から）



1. 土器溜り1 遺物出土状況 (東から)



2. 土器溜り1 土層断面 (南から)



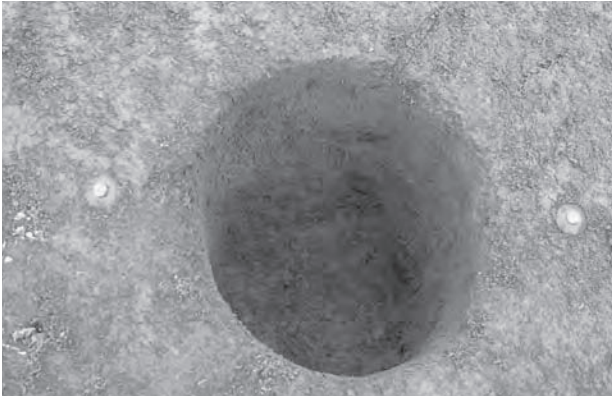
3. 竈89 出土状況 (北東から)



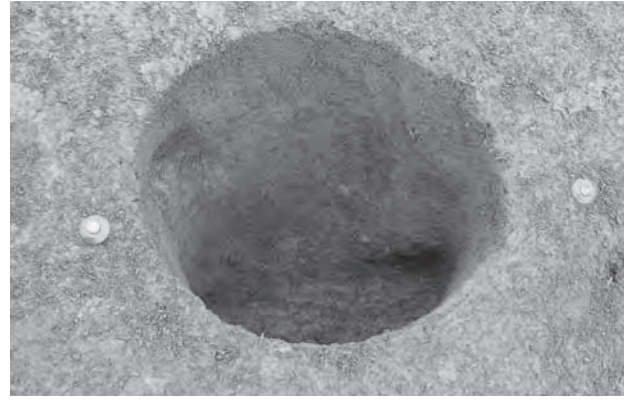
4. 鋤先④⑥ 出土状況 (南東から)



5. 須恵器75 出土状況 (北東から)



1. P142 完掘状況 (南から)



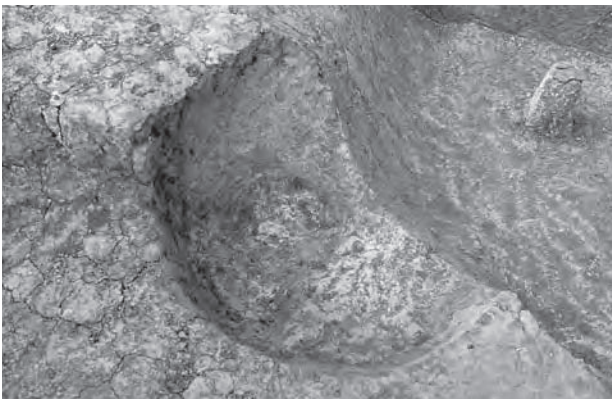
2. P143 完掘状況 (南から)



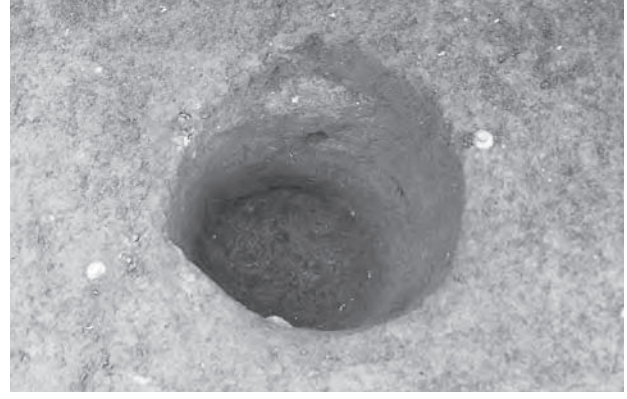
3. P144 完掘状況 (南から)



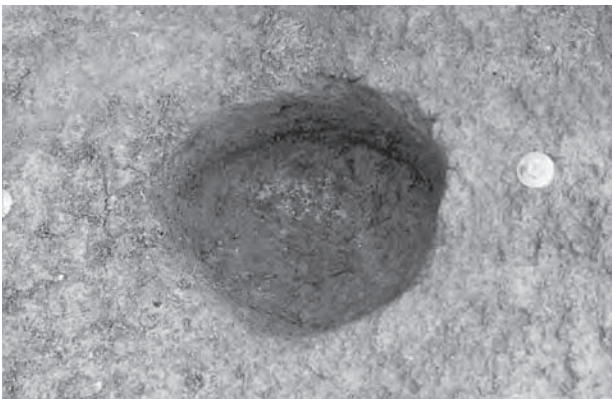
4. P145 完掘状況 (南から)



5. P146 完掘状況 (南から)



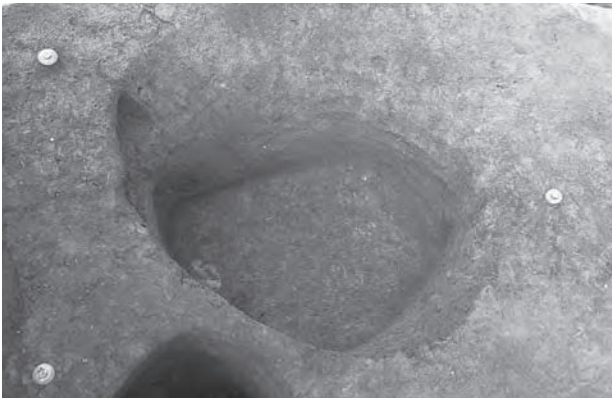
6. P147 完掘状況 (北から)



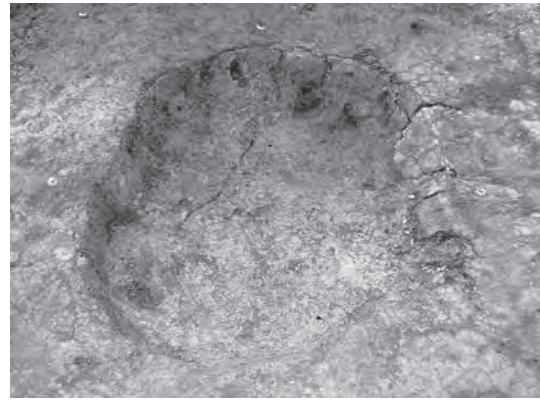
7. P148 完掘状況 (北から)



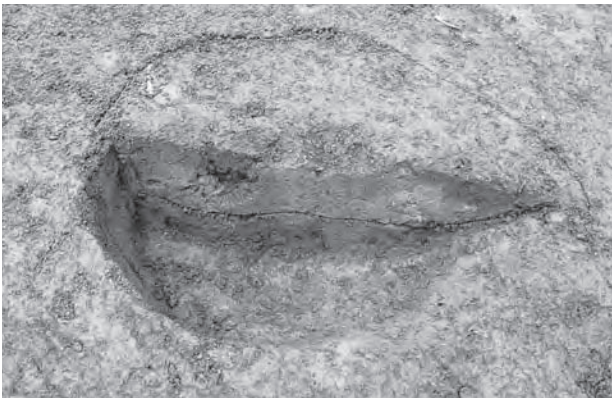
8. P149 完掘状況 (南から)



1. P150完掘状況（北から）



2. P152完掘状況（東から）



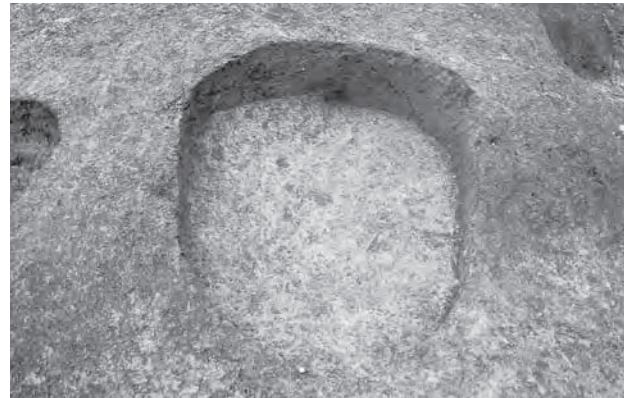
3. P153土層断面（東から）



4. P153甑形土器30出土状況（東から）



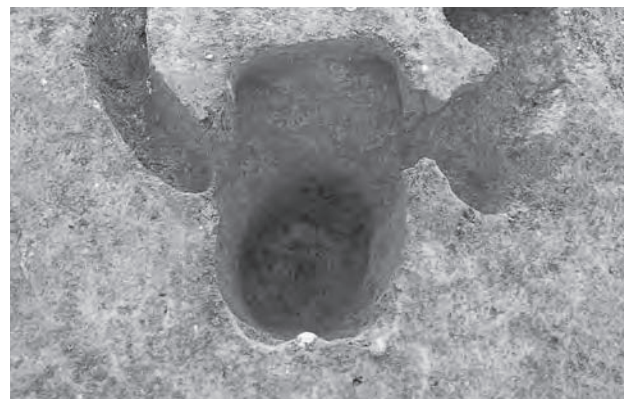
5. P154完掘状況（東から）



6. P155完掘状況（東から）



7. P157完掘状況（東から）



8. P158完掘状況（東から）



1. 2区完掘状況（北東から）



2. 2区西壁土層断面（東から）



1. SK20土層断面 (西から)



2. SK20・P160完掘状況 (西から)



3. SK21土層断面 (西から)



4. SK21完掘状況 (西から)



5. SK22土層断面 (西から)



6. SK22完掘状況 (西から)



1. SK23土層断面（西から）



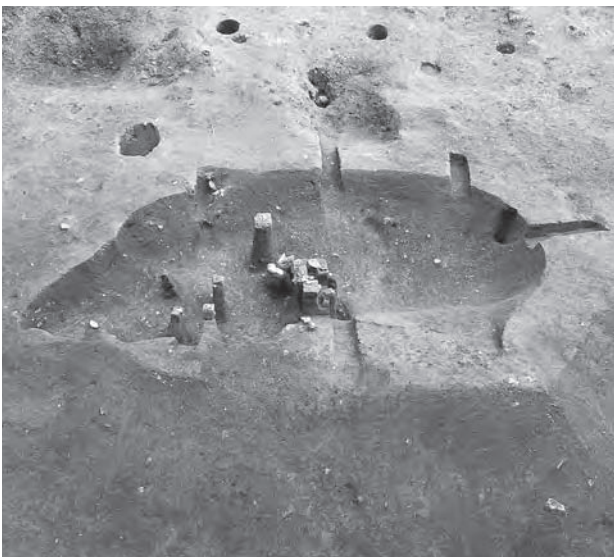
2. SK23完掘状況（西から）



3. SK24東西ベルト土層断面（1）（南から）



4. SK24東西ベルト土層断面（2）（南から）



5. SK24遺物出土状況（西から）



6. SK24完掘状況（西から）



1. 土器溜り2遺物出土状況（南東から）



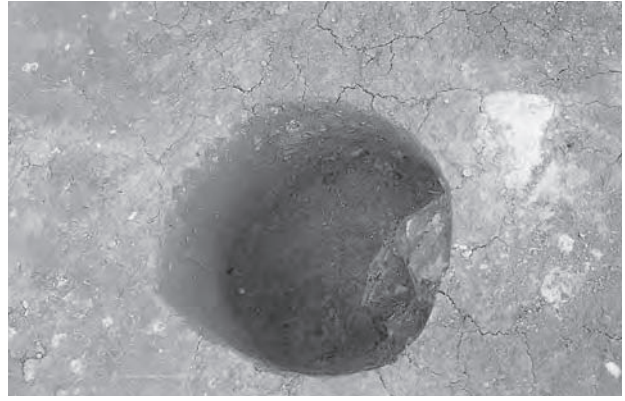
2. 土器溜り2土層断面（南から）



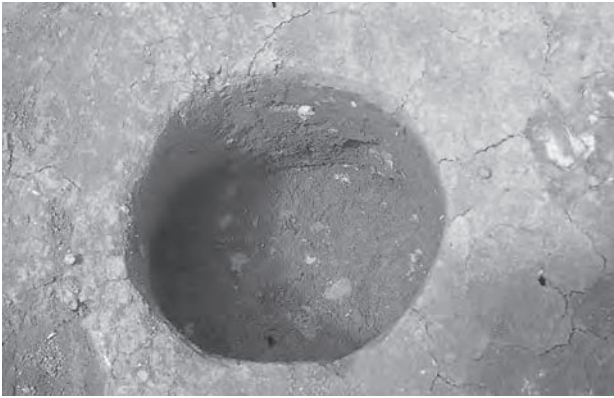
3. 土器溜り2完掘状況（南西から）



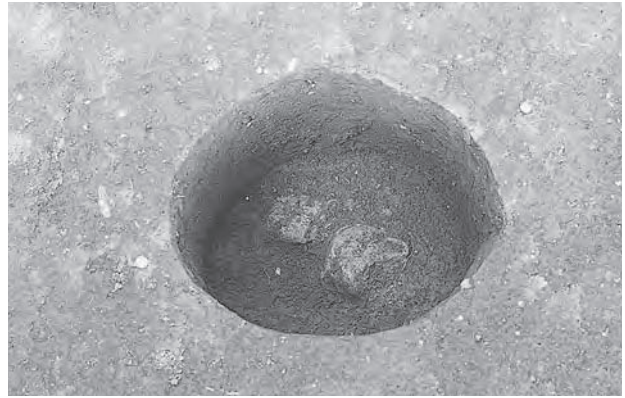
1. P159 完掘状況 (南から)



2. P161 完掘状況 (南から)



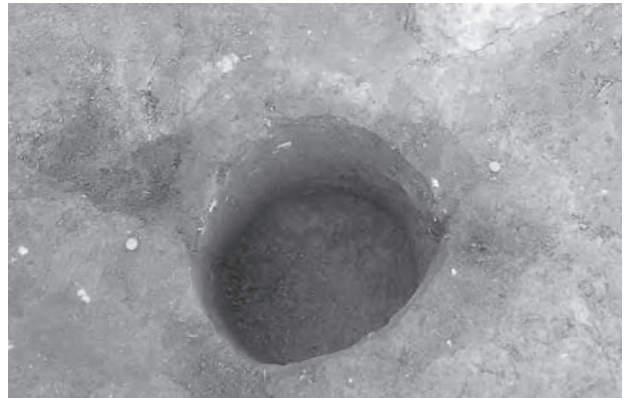
3. P162 完掘状況 (南から)



4. P163 完掘状況 (南から)



5. P164 完掘状況 (南から)



6. P165 完掘状況 (南から)



7. P166 完掘状況 (南から)



8. SS7 調査風景 (南西から)



1. 3区完掘状況（南から）



2. 3区完掘状況（北から）



1. SI2 完掘状況 (東から)



2. SI2 東西ベルト土層断面 (北から)



3. SI2 南北ベルト土層断面 (東から)



4. SI2 遺物出土状況 (東から)



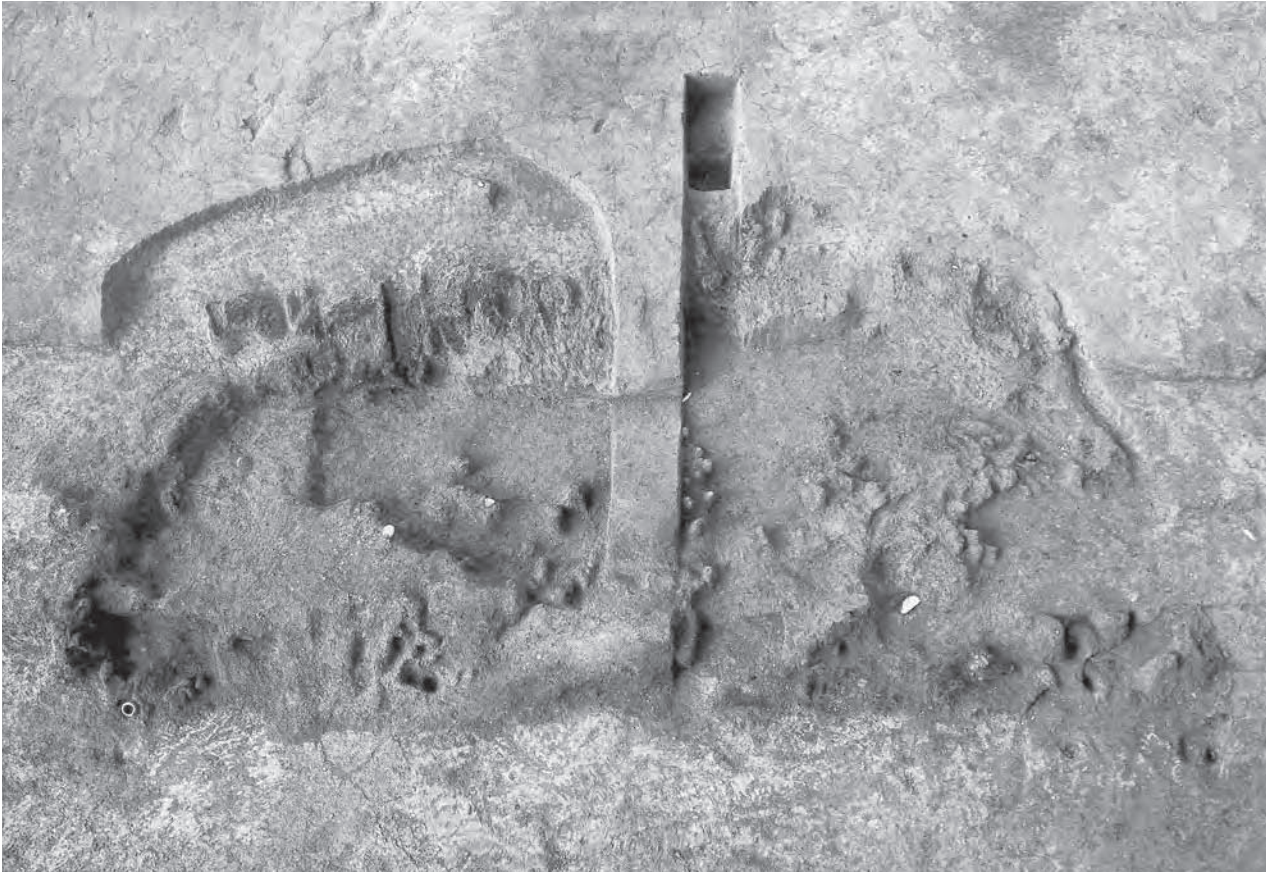
5. SI2 南壁炭化材出土状況 (北から)



1. SI3 完掘状況 (東から)



2. SI4 完掘状況 (東から)



1. S13 焼土検出状況（東から）



2. S13 炭化材検出状況（東から）