

第7章 総括

中道東山西山遺跡において生活の痕跡が明らかとなるのは縄文時代で、前期および晩期に比定される土器が散見された。また共伴遺物がないため時期不明ながら、検出された落とし穴のうちの幾つかは本遺跡東側に位置する笠見第3遺跡例のように縄文時代まで遡る可能性があるだろう。

丘陵尾根上が居住地として利用され、集落が営まれるのは遅くとも弥生時代後期後葉と考えられる。当該期の集落は円形・7本柱あるいは隅丸方形・5本柱プランをもつ比較的大型の住居を核として周囲に隅丸方形・4本柱の住居を配す構造をとり、立地面でも前者が尾根平坦面の広い空間を占有するのに対し後者はやや下った緩斜面に位置するという相違点がみられ、一定の規範に基づいて集落が形成されていると理解できる。包含層や遺構埋土中から出土した弥生土器は中期中葉以降のものがあり、特に後期前葉段階の土器が東山南半の住居（S I 2～4）埋土に多数混入していることから、当該期の遺構が調査範囲外南側に存在する可能性が高い。終末期後半～古墳時代初頭にはS I 1・S S 1が西山北端に構築されており、遅くともこの時期には西山尾根上も居住地として利用され始める。これらの帰属する集団（居住単位）は北側の調査範囲外に求められ、谷を挟んだ西側尾根に位置する久蔵谷遺跡でも古墳時代前期前半の竪穴住居が構築されており（野口2005）、遺跡周辺の丘陵上に展開する弥生～古墳時代集落の消長をめぐる一連の動向として考えなければならない。

後続する時期の遺物として古墳時代前期の土器がわずかに出土しているが、次に調査地内で人々の生活痕跡が明確となるのは平安時代前期、9世紀代であり、調査区南側の緩斜面～傾斜変換点付近に鍛冶関連遺構が構築される。S B 6・7は鍛冶炉を備えた鍛冶工房で、精錬・鍛錬鍛冶作業から製品の仕立てまで行われていたと考えられる。炉および周囲から採取された鉄滓・鍛造剥片・粒状滓等鍛冶関連遺物から想定される工程はほぼ同じであるものの近接する建物構造には若干の差異が認められることから、両工房は先後関係にあり二時期にわたって営まれたと推定される。西山緩斜面に位置しS B 6・7と対峙するS S 3には製錬系含鉄鉄滓が一括遺棄されており、製錬遺跡が本遺跡近傍もしくは調査区外に存在する可能性があるだろう。東山・西山両尾根に介在する浅い谷は鍛冶工房から排出された滓類や鉄器の失敗品、不用となった鍛冶具の廃棄場として利用されていることも明らかとなり、上述した製鉄・鍛冶関連遺構、遺物の調査研究成果も含め、古代における鉄・鉄器生産の様相を探る上で重要な知見を得ることができたと考える。鉄・鉄器生産を行うためには、それを支える燃料—木炭の確保が必要不可欠であり、大量の木炭を使用する製錬炉には木炭窯が伴う。本遺跡で確認された鍛冶工房は精錬～鍛錬鍛冶段階のもので製錬段階ほど一度に大量の木炭を使用することはないが、燃料材を近傍から供給する状態は確保していたはずで、調査中は散在して検出された製炭土坑をその候補として想定していた⁽¹⁾。しかし、理化学分析が示す結果はその想定が首肯されるものとはならず、鍛冶燃料の供給・確保については問題が残った。製炭土坑は先述の久蔵谷遺跡（6世紀～7世紀前半）をはじめ、別所中峯遺跡（7世紀後半～9世紀、大野2004）などでも確認されるなど本遺跡周辺で調査例は増加しており、7世紀後半の製鉄・鍛冶関連遺物が出土した八橋第8・9遺跡（小口2004）の調査成果も踏まえ、古代伯耆地域における鉄・鉄器生産をめぐる諸問題の一要素として、今後検討を進めていく必要があると考える。（高尾・小口・岩井・福井）

註

(1) 穴澤義功氏より現地指導の際、簡易な炭焼き窯で生産された木炭は燃焼性に優れ、鍛冶に供する量をまかなうことも可能であると御教示いただいた。

【参考文献】

小口英一郎ほか 2004 『八橋第8・9遺跡』（財）鳥取県教育文化財団
大野哲二ほか 2004 『松谷中峰遺跡・別所中峯遺跡』（財）鳥取県教育文化財団
野口良也ほか 2005 『久蔵谷遺跡』（財）鳥取県教育文化財団



1 調査地遠景（調査前・南東から）



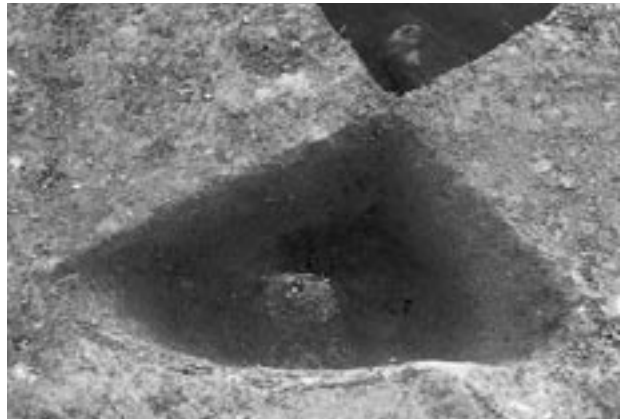
2 調査地近景（調査後・西から）



1 SI 1完掘状況（南から）



2 SI 1土層断面（西から）



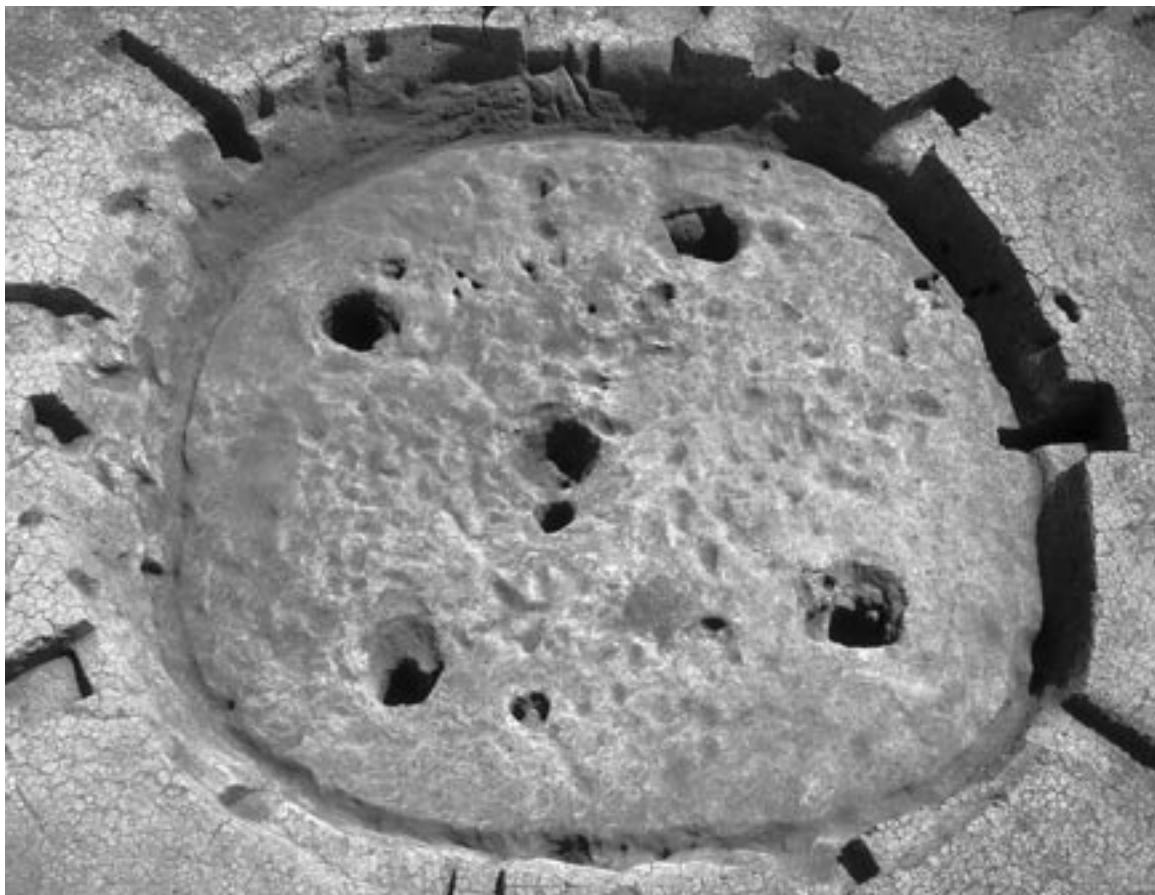
4 SI 1中央ピット土層断面（西から）



3 SI 1遺物出土状況（南から）



5 SI 1中央ピット完掘状況（東から）



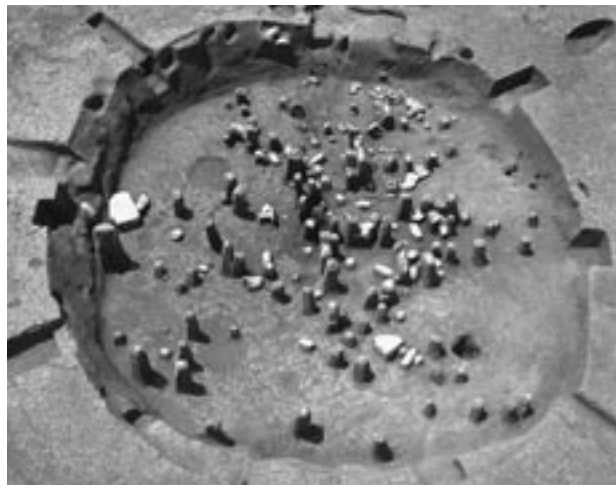
1 S I 2 完掘状況 (北から)



2 S I 2 土層断面 (北西から)



4 S I 2 土器14出土状況 (南から)



3 S I 2 遺物出土状況 (北から)



5 S I 2 土器2・3出土状況 (南東から)



1 S I 3、SK66完掘状況（北から）



2 S I 3遺物出土状況（北から）



3 S I 3土器26出土状況（東から）



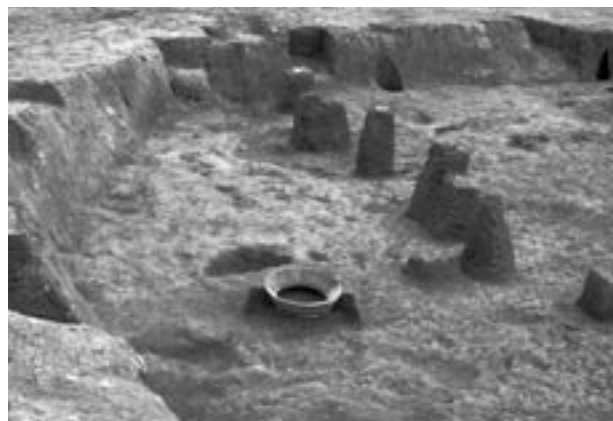
4 S I 3土器23出土状況（南東から）



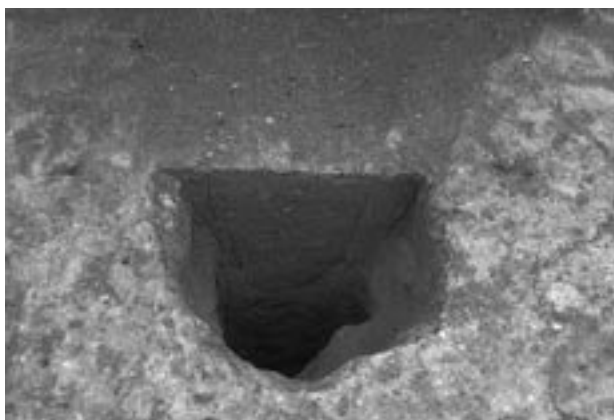
1 S I 4・5完掘状況(南から)



2 S I 4・5土層断面(南西から)



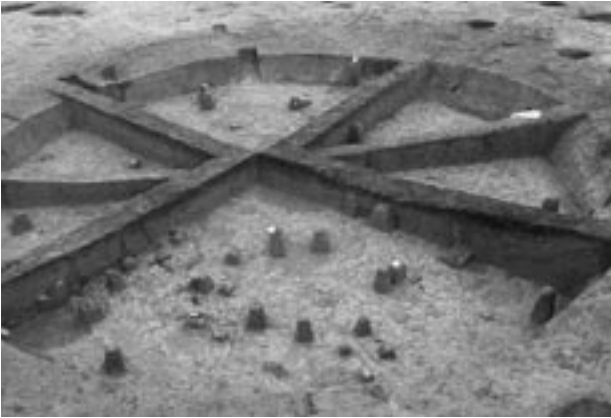
4 S I 4土器32出土状況(南から)



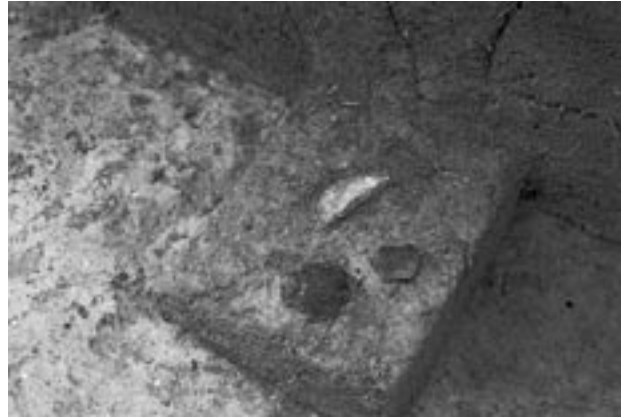
3 S I 4 P 5土層断面(東から)



5 S I 5 P 3土層断面(南から)



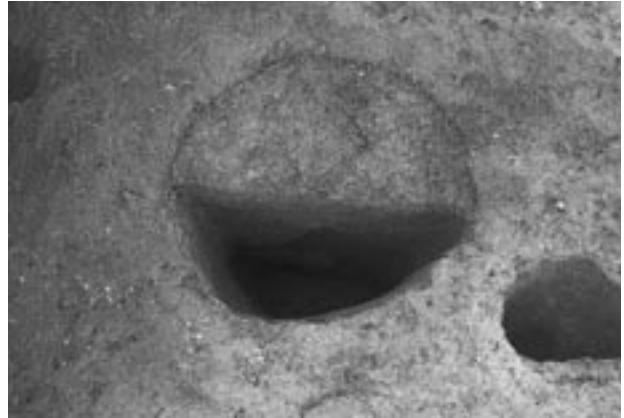
1 S I 6 遺物出土状況 (南西から)



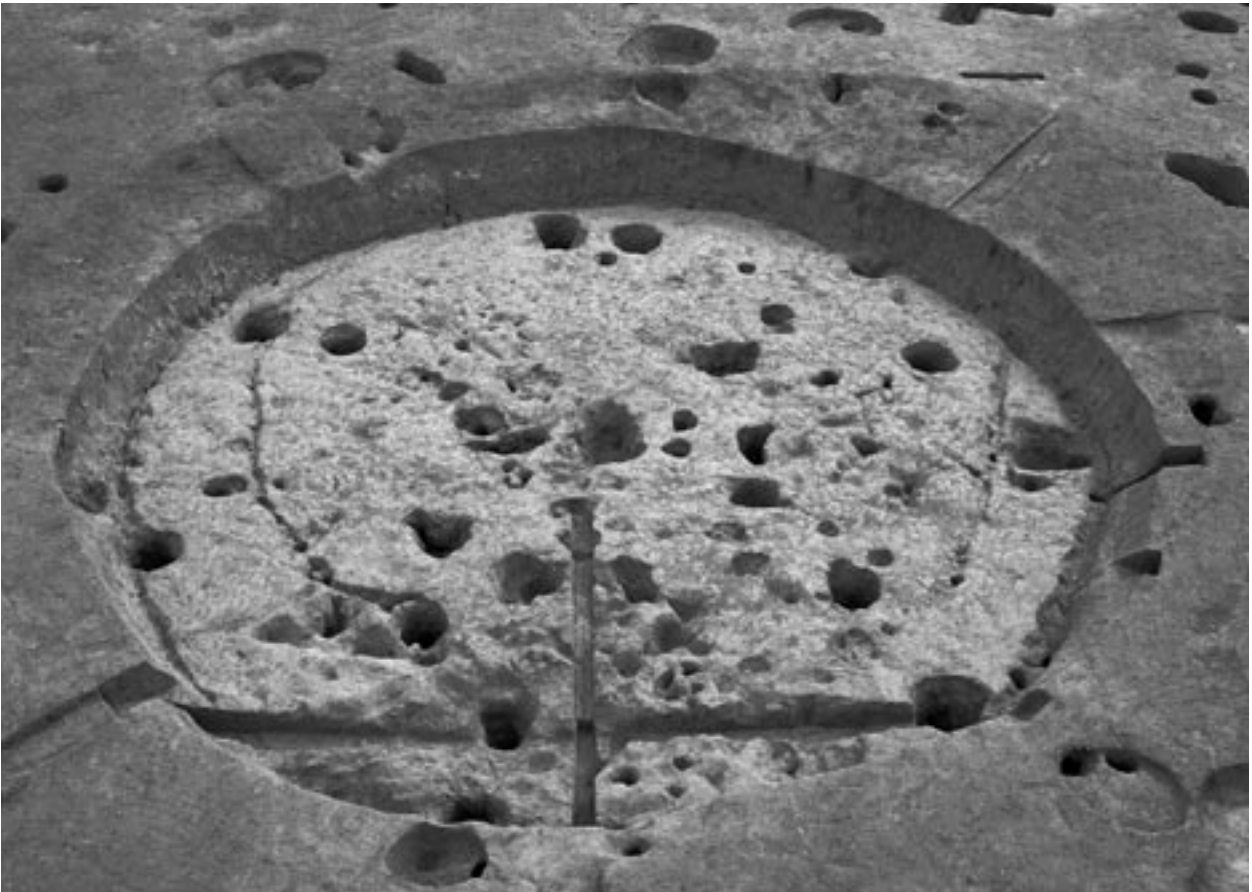
3 S I 6 土器51出土状況 (南西から)



2 S I 6 中央ピット土層断面 (西から)



4 S I 6 a P23土層断面 (東から)



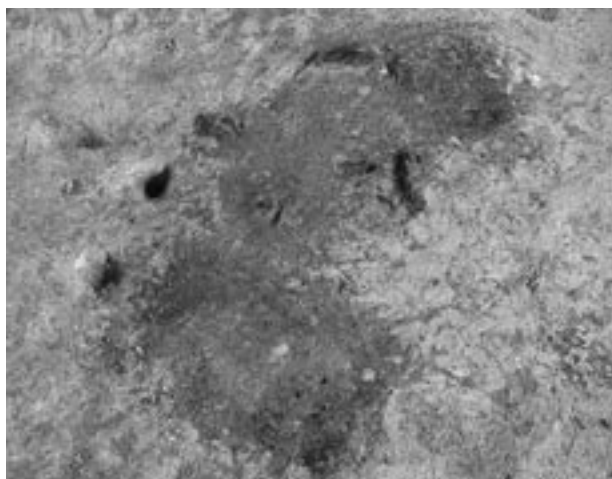
5 S I 6 完掘状況 (北から)



1 SI 7土層断面 (西から)



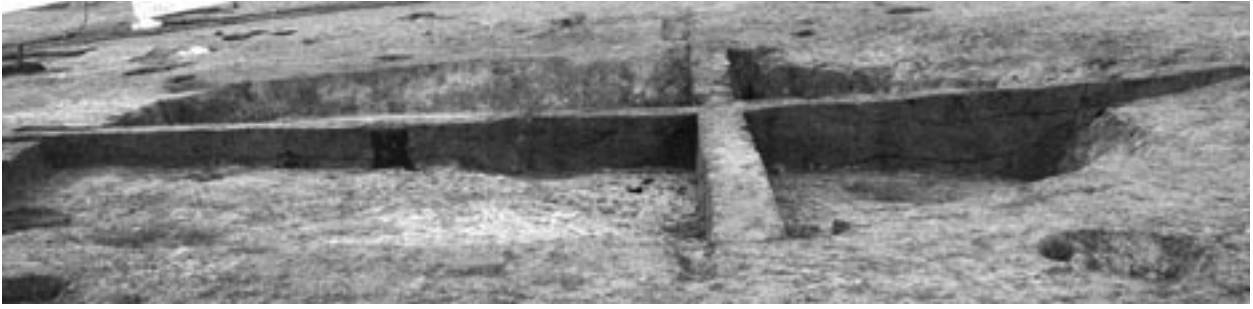
2 SI 7中央ピット土層断面 (南東から)



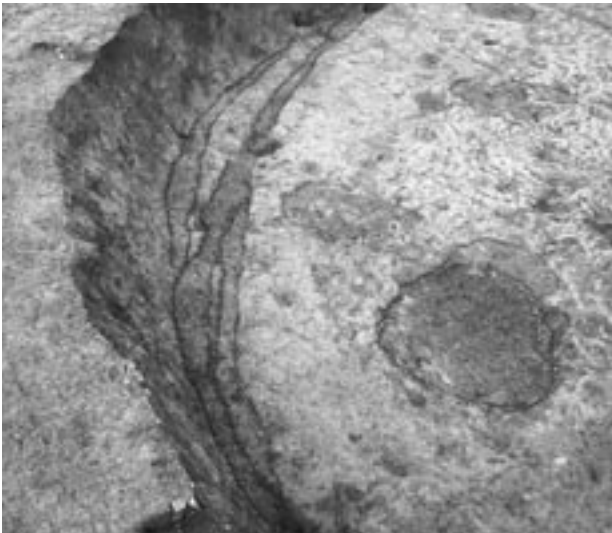
3 SI 7床面直上炭化材出土状況 (西から)



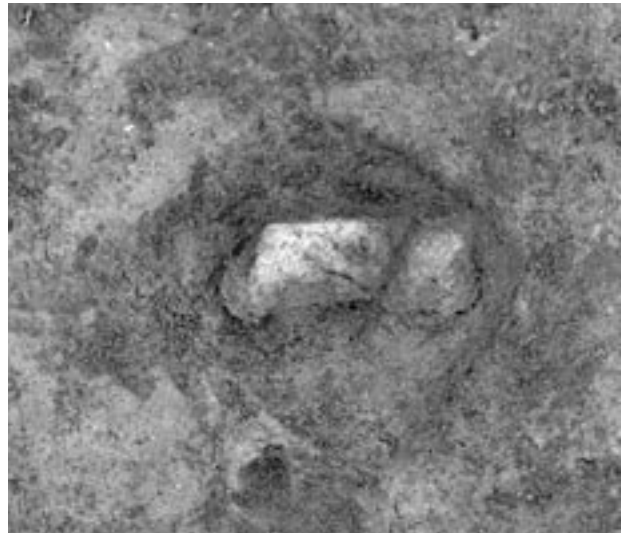
4 SI 7完掘状況 (西から)



1 S I 8 土層断面 (西から)



2 S I 8 壁溝切り合い状況 (南から)



3 S I 8 鉄製品 F 2 出土状況 (北から)



4 S I 8 完掘状況 (北から)



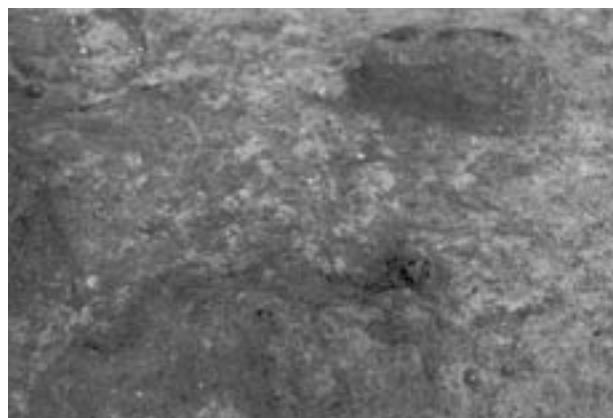
1 S I 9完掘状況（北から）



2 S I 9土層断面（北東から）



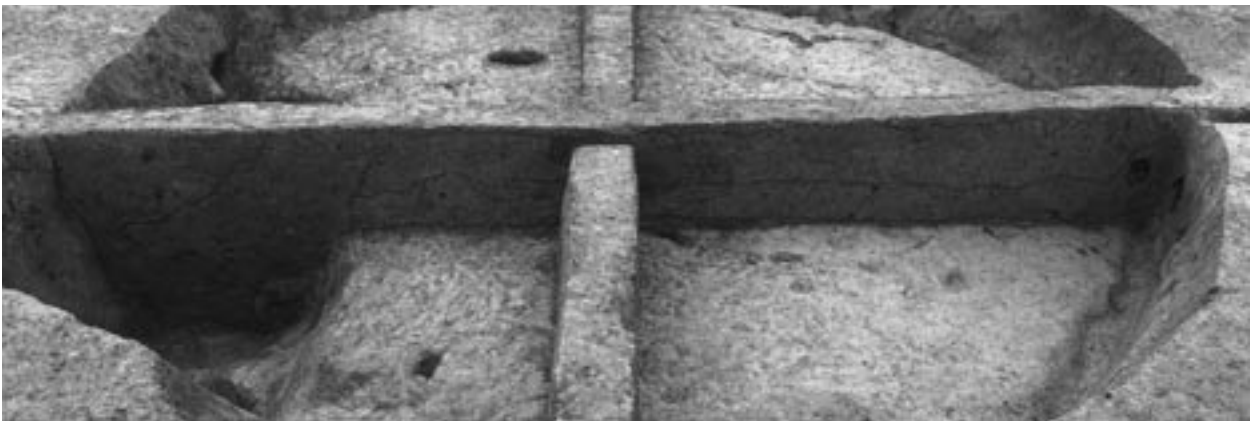
3 S I 9土器70出土状況（東から）



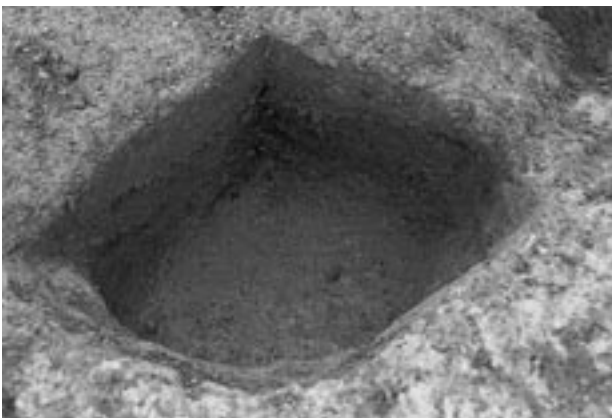
4 S I 9床面直上焼土塊出土状況（西から）



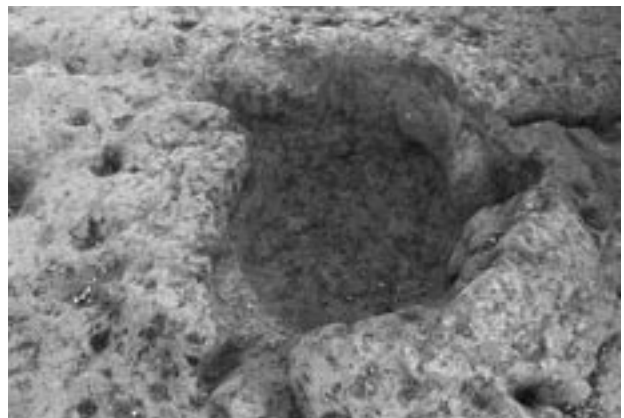
1 S I 10完掘状況（北から）



2 S I 10土層断面（南から）



3 S I 10中央ピット土層断面（北東から）



4 S I 10中央ピット完掘状況（北西から）



1 調査地南側建物群全景（北から）



2 S B 1・2完掘状況（北から）



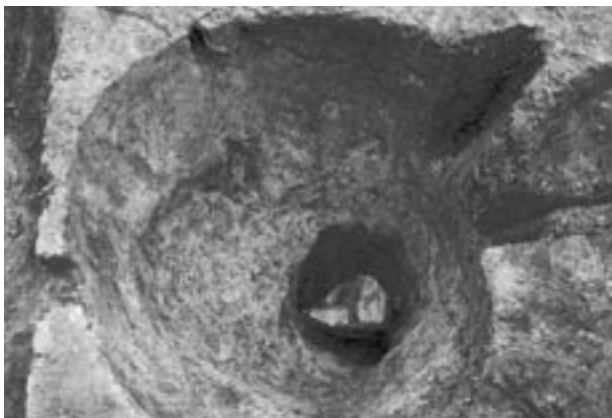
S B 3・4完掘状況（北から）



1 SB5完掘状況(北から)



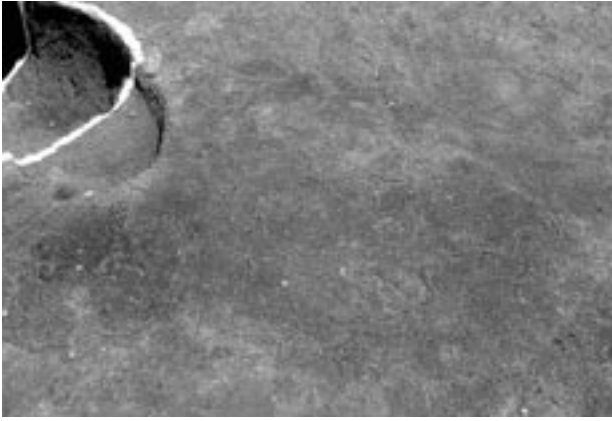
2 SB5 P3土層断面(西から)



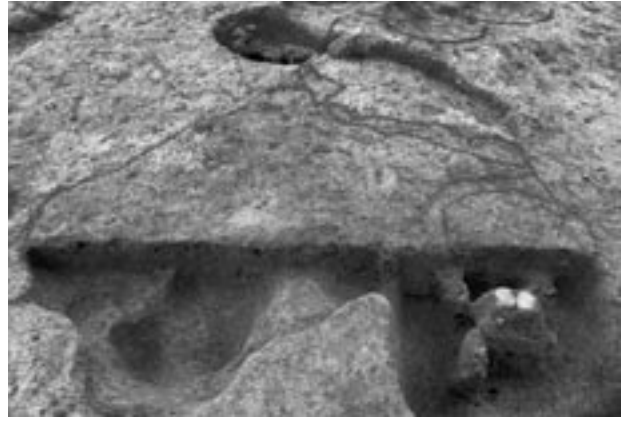
3 SB5 P5底部礫出土状況(南から)



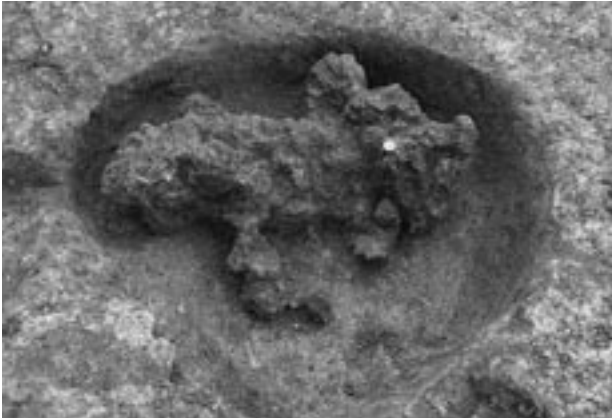
4 SB5 P11土器84・92出土状況(西から)



1 SB6 鍛冶炉検出状況（西から）



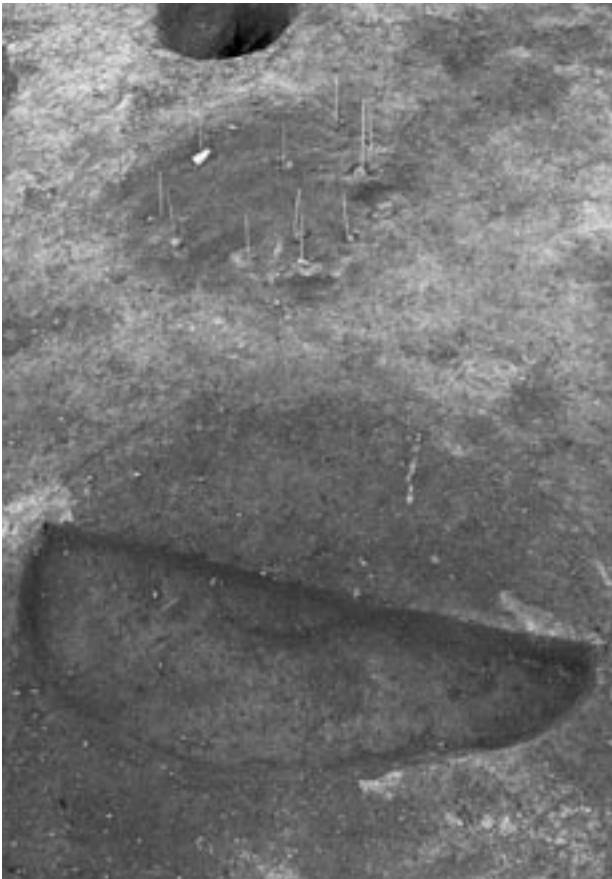
3 SB6-SK51土層断面（西から）



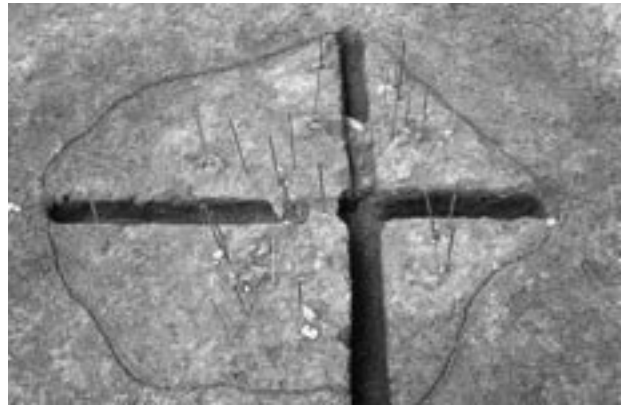
2 SB6 鍛冶炉粉炭部検出状況（東から）



4 SK51内鉄滓集中出土状況（西から）



5 SB7 鍛冶炉・SK52検出状況（南東から）



6 SK52鉄関連遺物出土状況（東から）



7 SB7 鍛冶炉粉炭部検出状況（南から）



1 S B 7 検出状況 (北から)



2 S B 7 鍛冶炉・SK52完掘状況 (南から)



1 S S 1 完掘状況 (南東から)



2 S S 2 完掘状況 (南から)



1 SS3鉄滓・礫出土状況（近接・北東から）



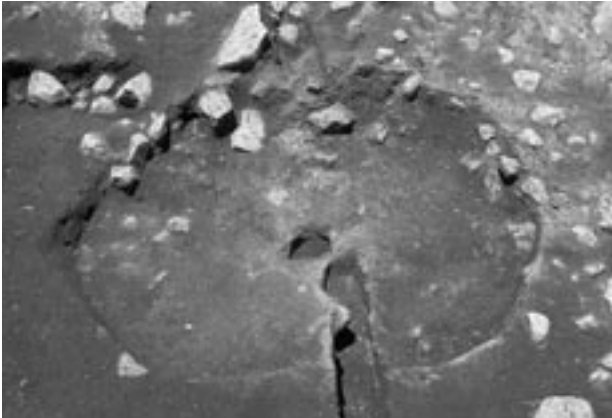
2 SS3完掘状況（北東から）



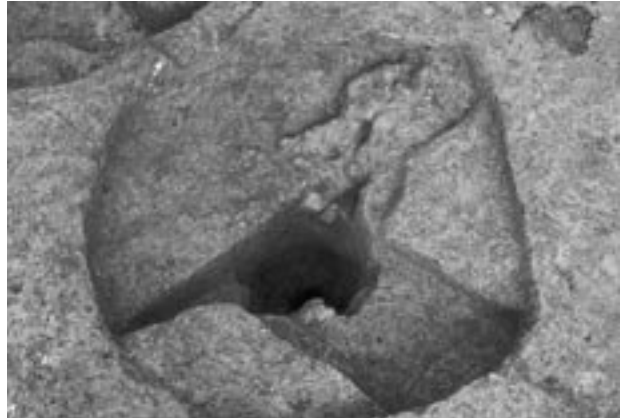
1 SK7完掘状況（東から）



5 SK28土層断面（東から）



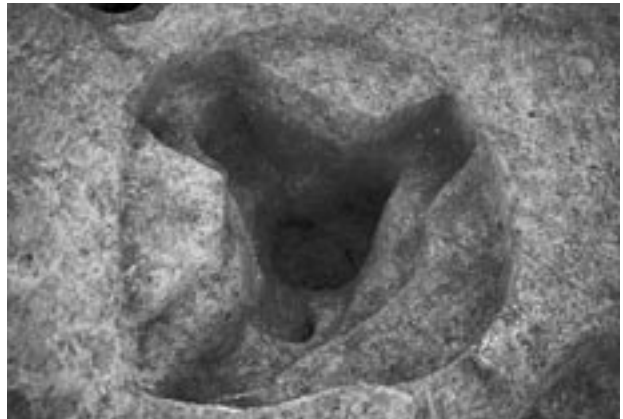
2 SK14完掘状況（東から）



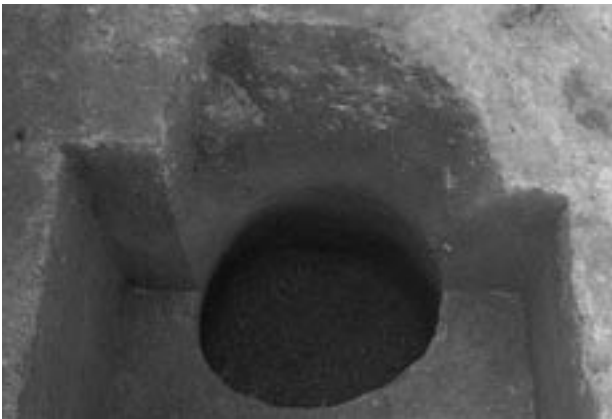
6 SK34下部焼土塊出土状況（北東から）



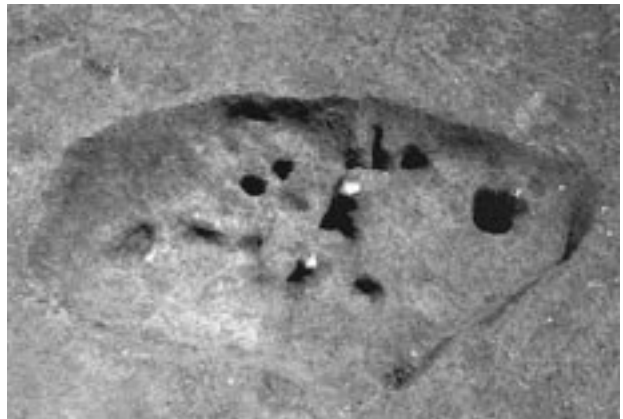
3 SK17完掘状況（西から）



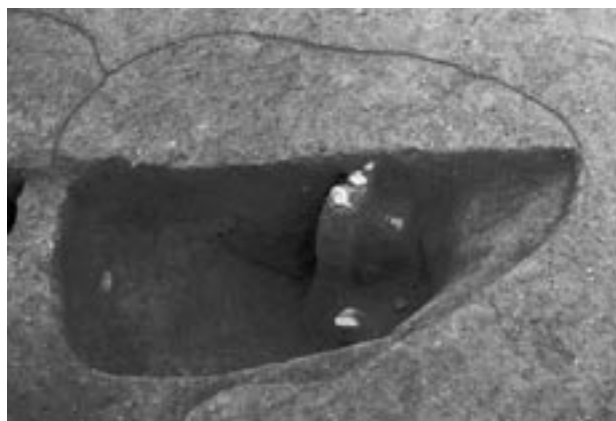
7 SK34完掘状況（北から）



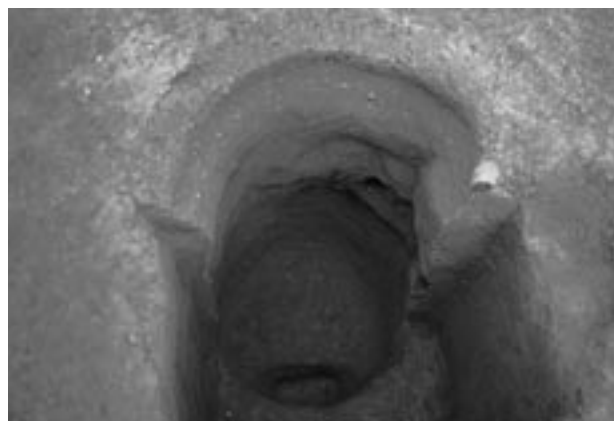
4 SK26完掘状況（西から）



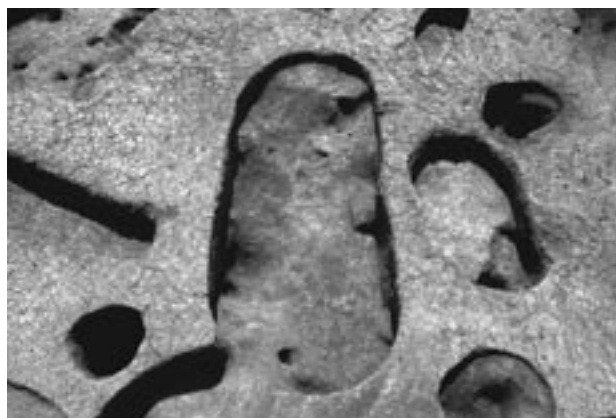
8 SK47完掘状況（北から）



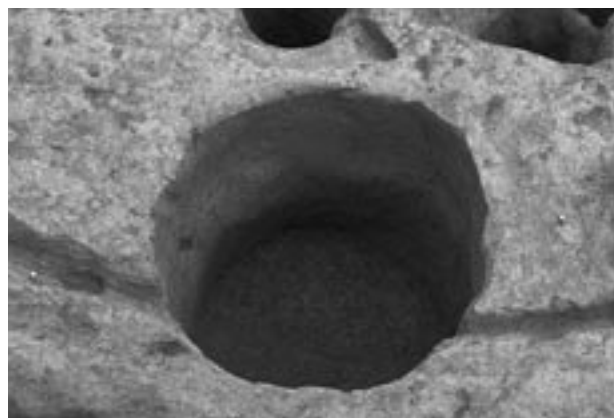
1 SK53遺物出土状況（南西から）



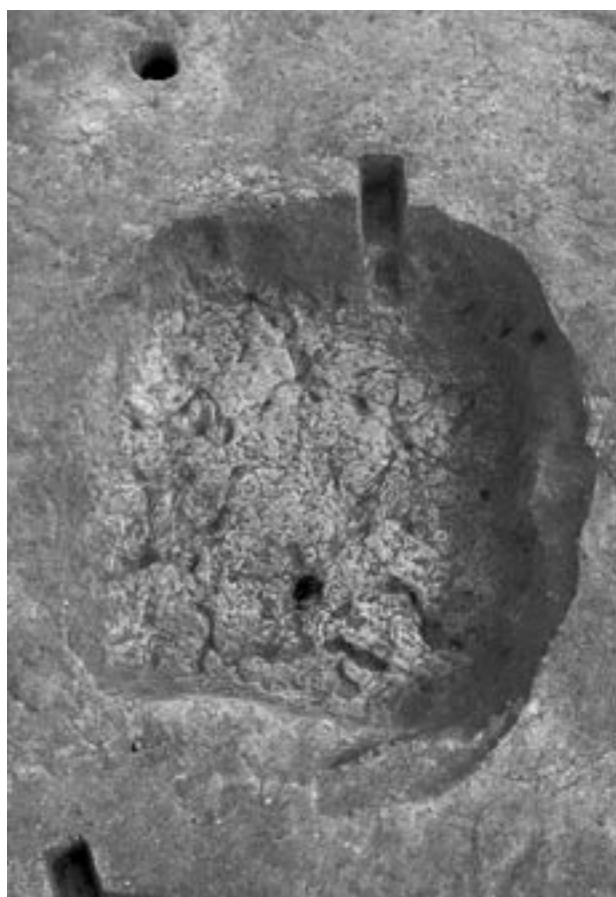
4 SK62完掘状況（南から）



2 SK55完掘状況（東から）



5 SK64完掘状況（南西から）



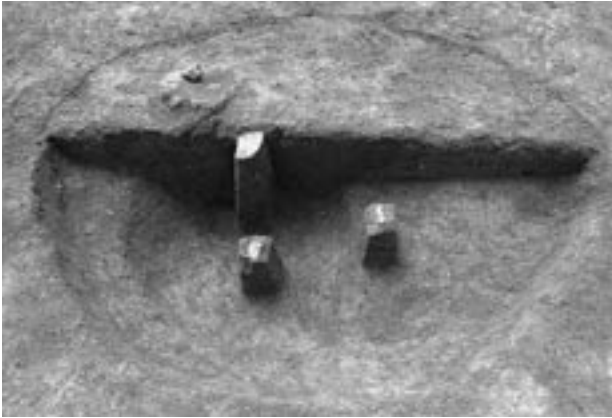
3 SK56完掘状況（北から）



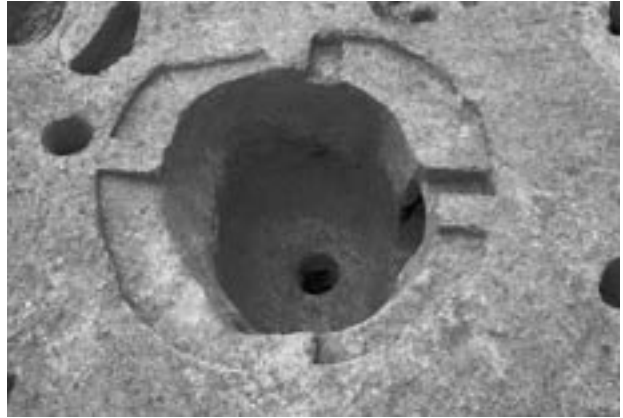
6 SK65完掘状況（北から）



7 SK66遺物出土状況（北から）



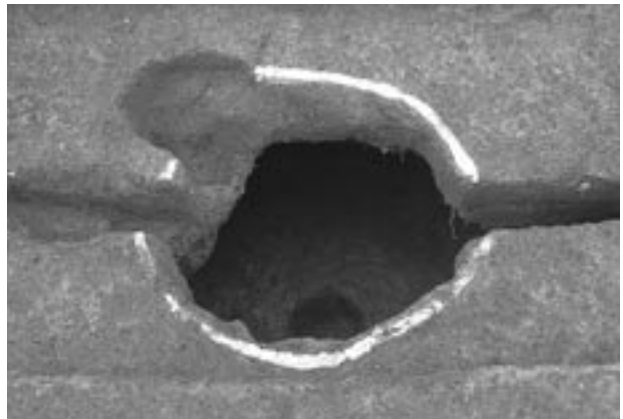
1 SK70遺物出土状況（北から）



5 SK80完掘状況（北から）



2 SK76完掘状況（北から）



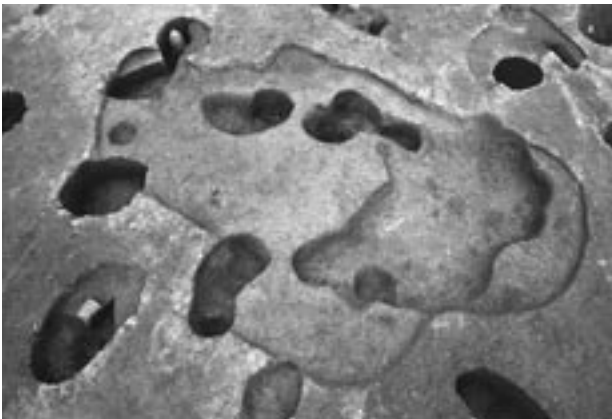
6 SK83完掘状況（南から）



3 SK78被熱粘土塊出土状況（南から）



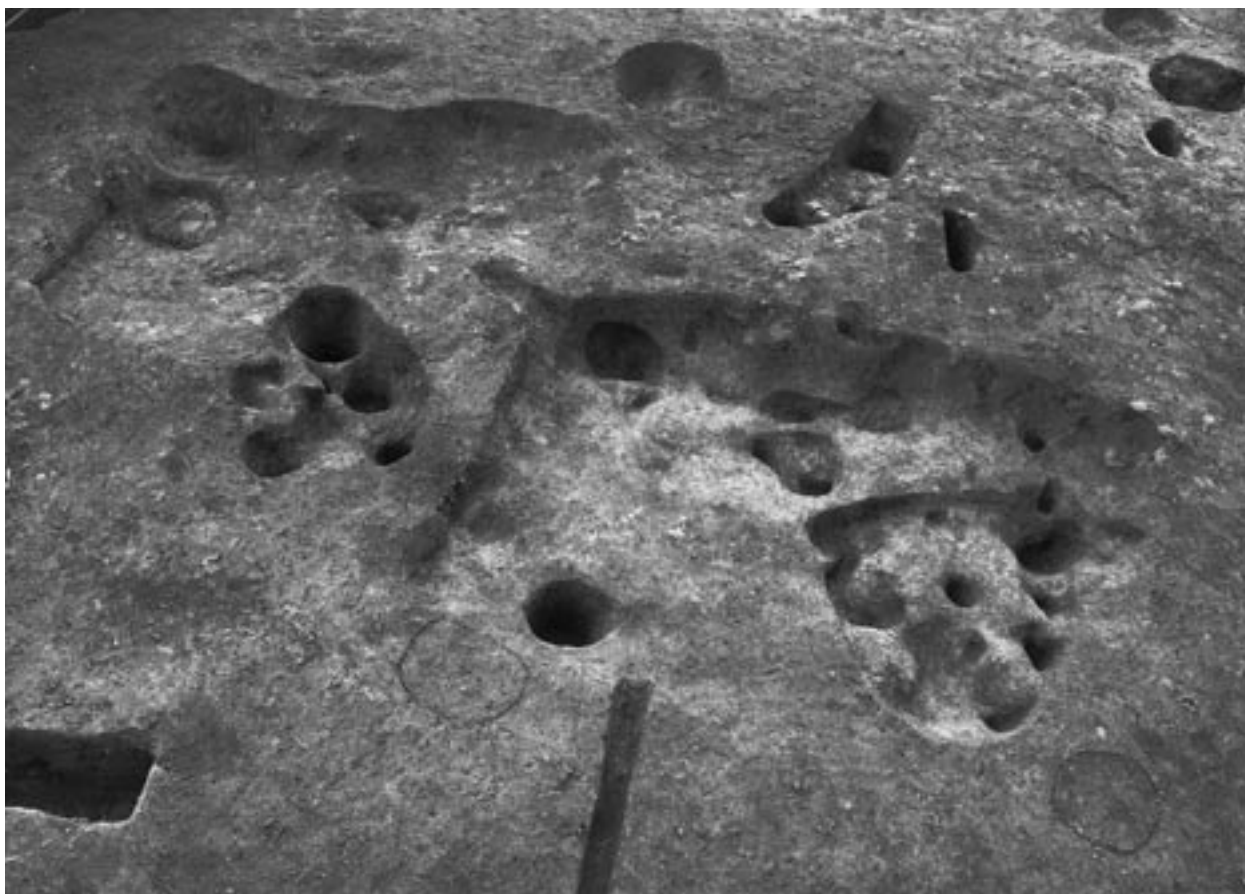
7 SK84遺物出土状況（東から）



4 SK78完掘状況（東から）



8 SK82土器116出土状況（東から）



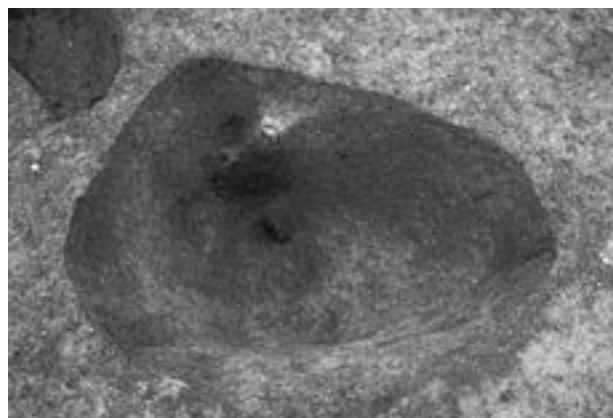
1 SK81・82完掘状況（北東から）



2 SK88・SD1完掘状況（西から）



3 P235鉄滓出土状況（南から）



4 P890鉄滓出土状況（北から）



1 SK 3 底面付近炭化材出土状況（北から）



2 SK 1 完掘状況（南から）



4 SK 6 土層断面（南から）



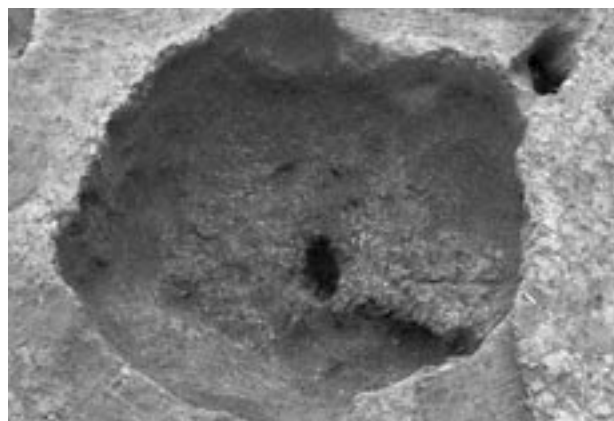
3 SK 3 完掘状況（東から）



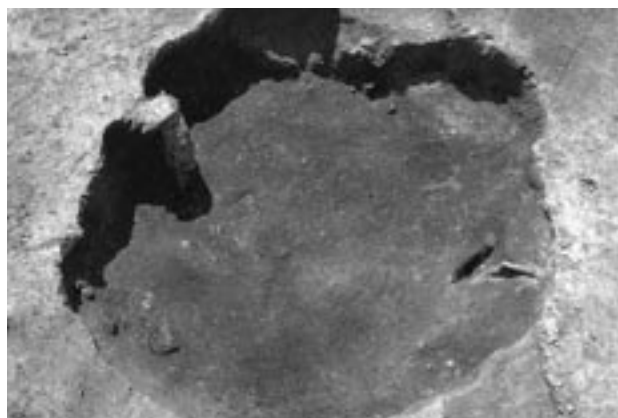
5 SK 6 完掘状況（南から）



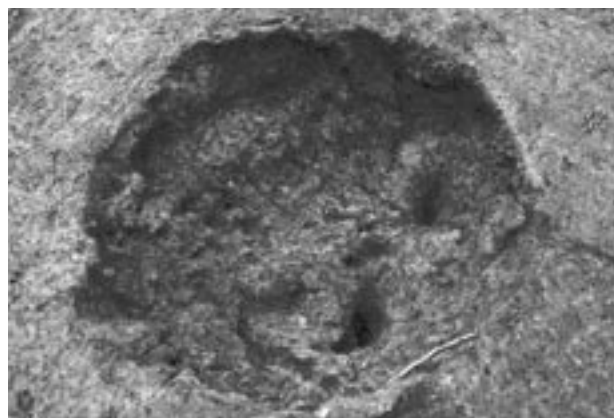
1 SK8完掘状況（東から）



3 SK22完掘状況（東から）



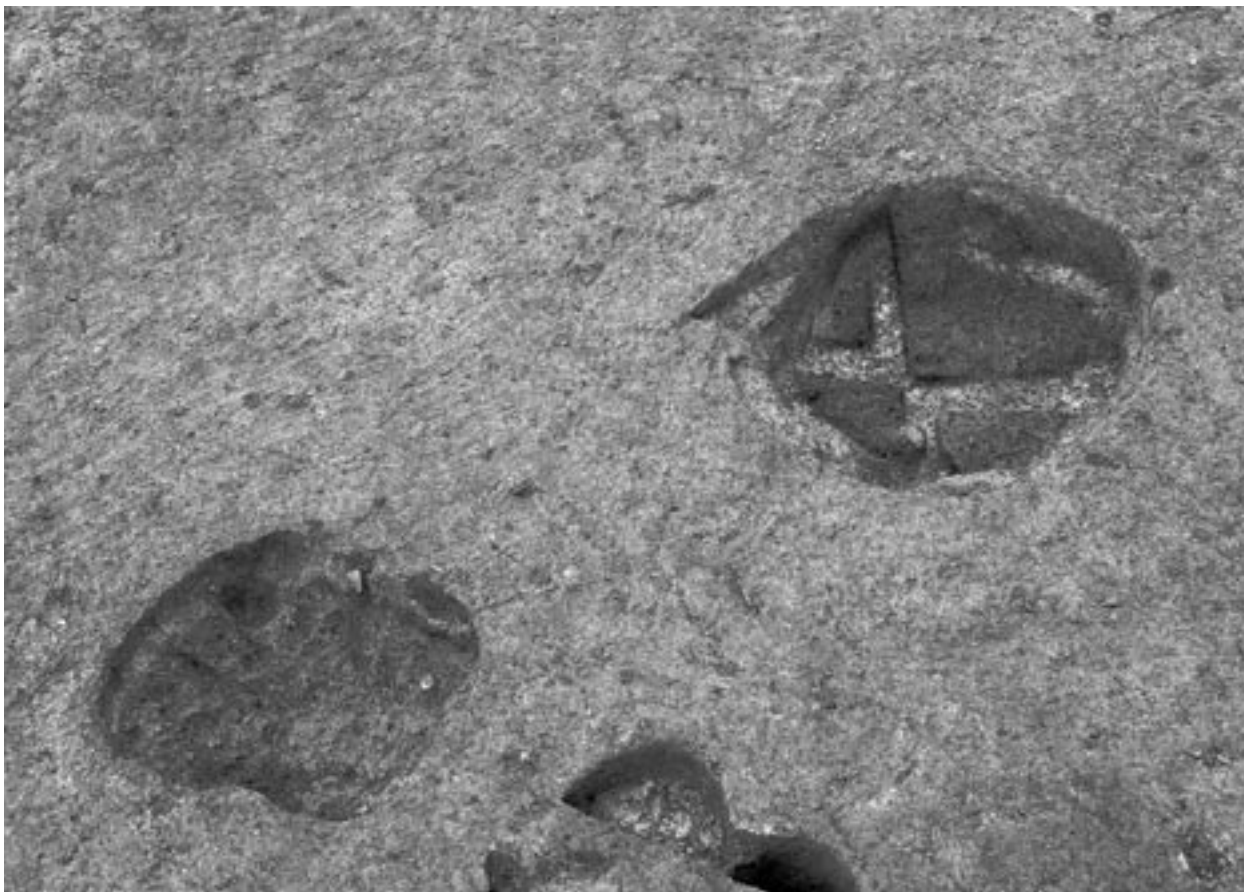
2 SK22炭層検出状況（東から）



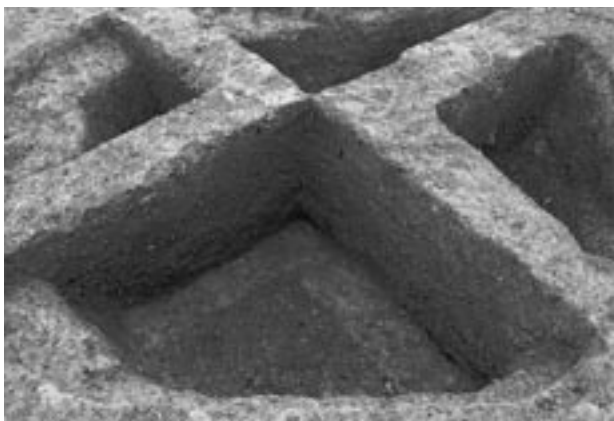
4 SK31完掘状況（北東から）



5 SK31炭化材検出状況（南西から）



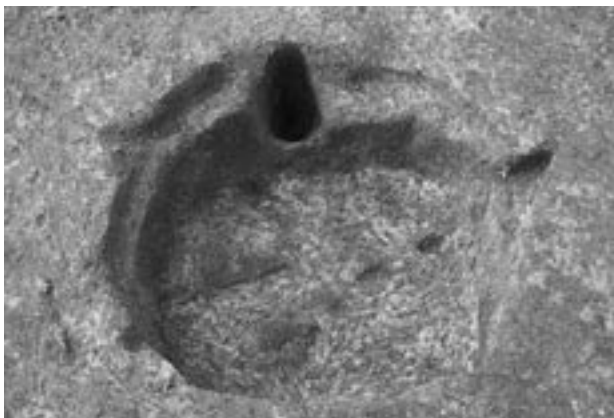
1 SK32・33炭層検出状況（南西から）



2 SK33土層断面（南から）



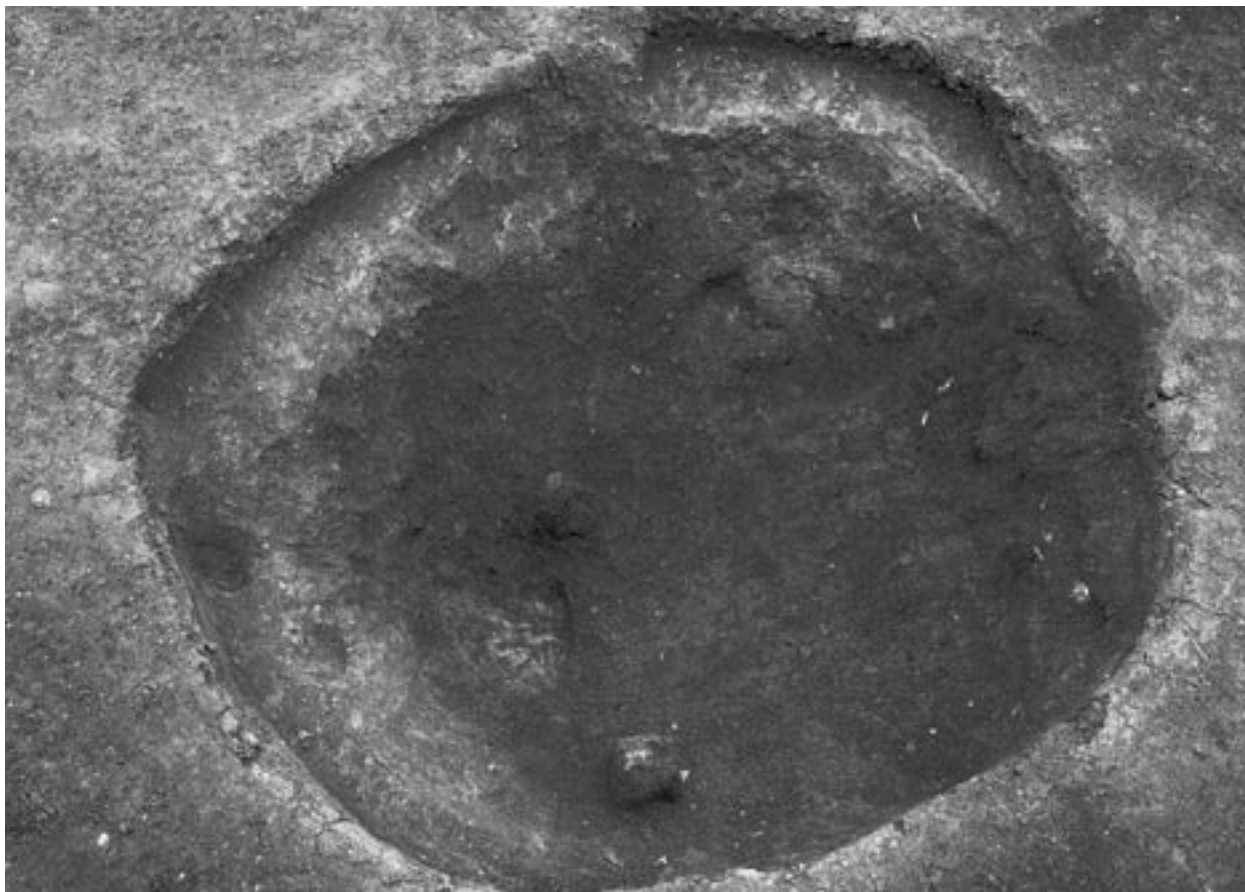
4 SK32完掘状況（南西から）



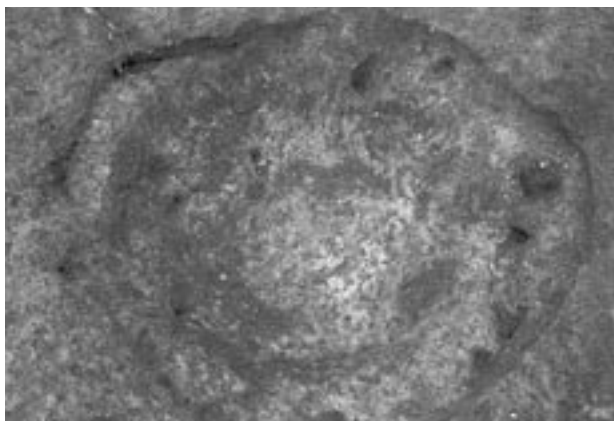
3 SK33完掘状況（東から）



5 SK63完掘状況（北西から）



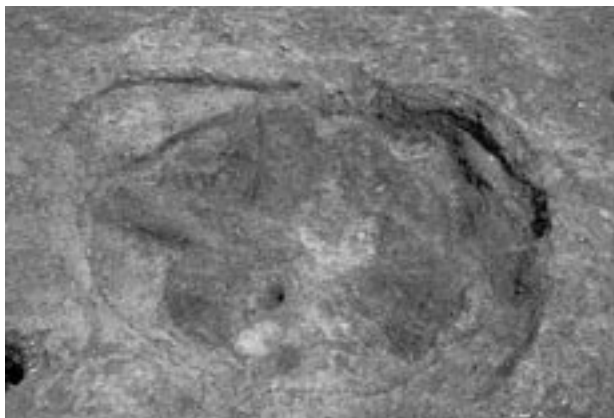
1 S K 40焼土面検出状況 (西から)



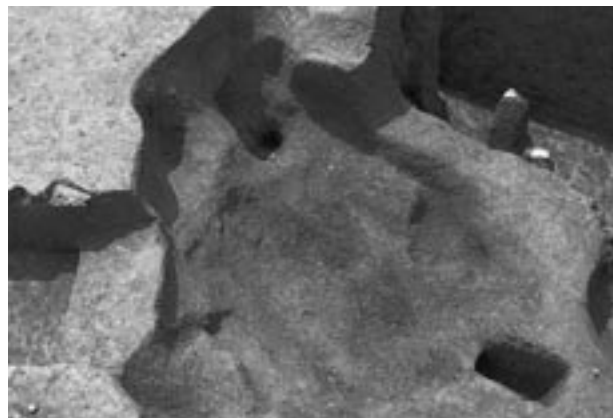
2 S K 40完掘状況 (西から)



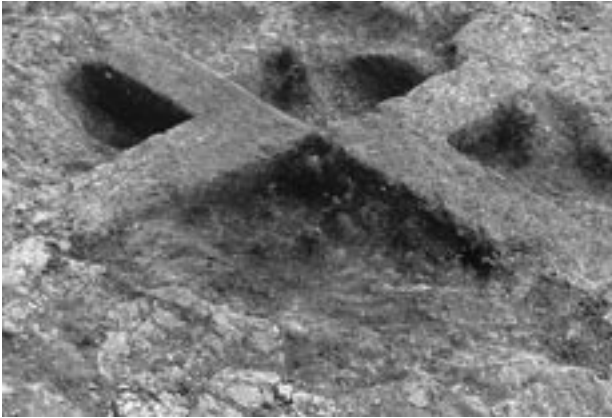
4 S K 43焼土面検出状況 (北から)



3 S K 43炭化物出土状況 (西から)



5 S K 58炭層・被熱部検出状況 (北西から)



1 SK67土層断面（北西から）



3 焼土2検出状況（南東から）



2 SK87炭層検出状況（北から）



4 谷部被熱粘土塊1出土状況（南から）



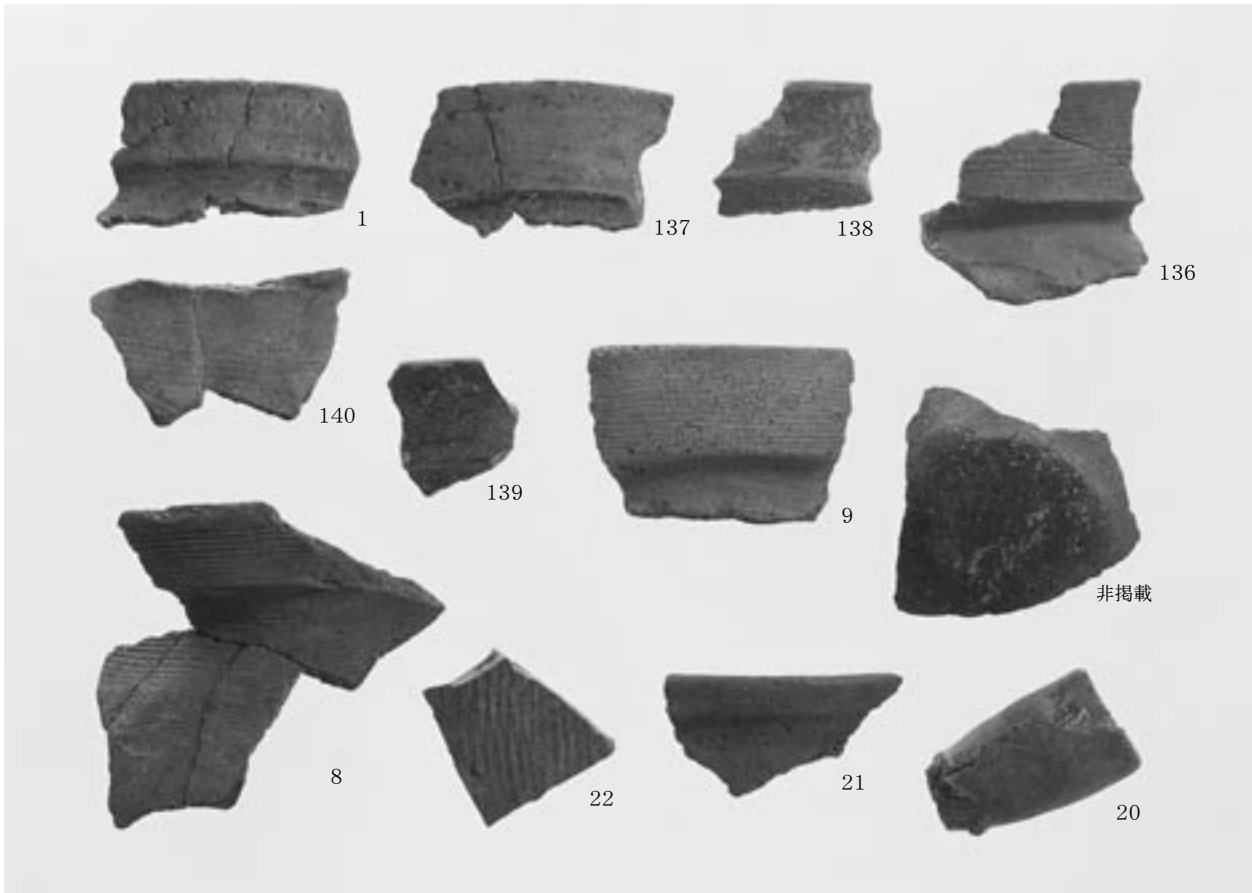
5 東山北側谷周辺遺構群完掘状況（北東から）



1 谷部土層堆積状況（北から）



2 谷部第1遺構面完掘状況（東から）

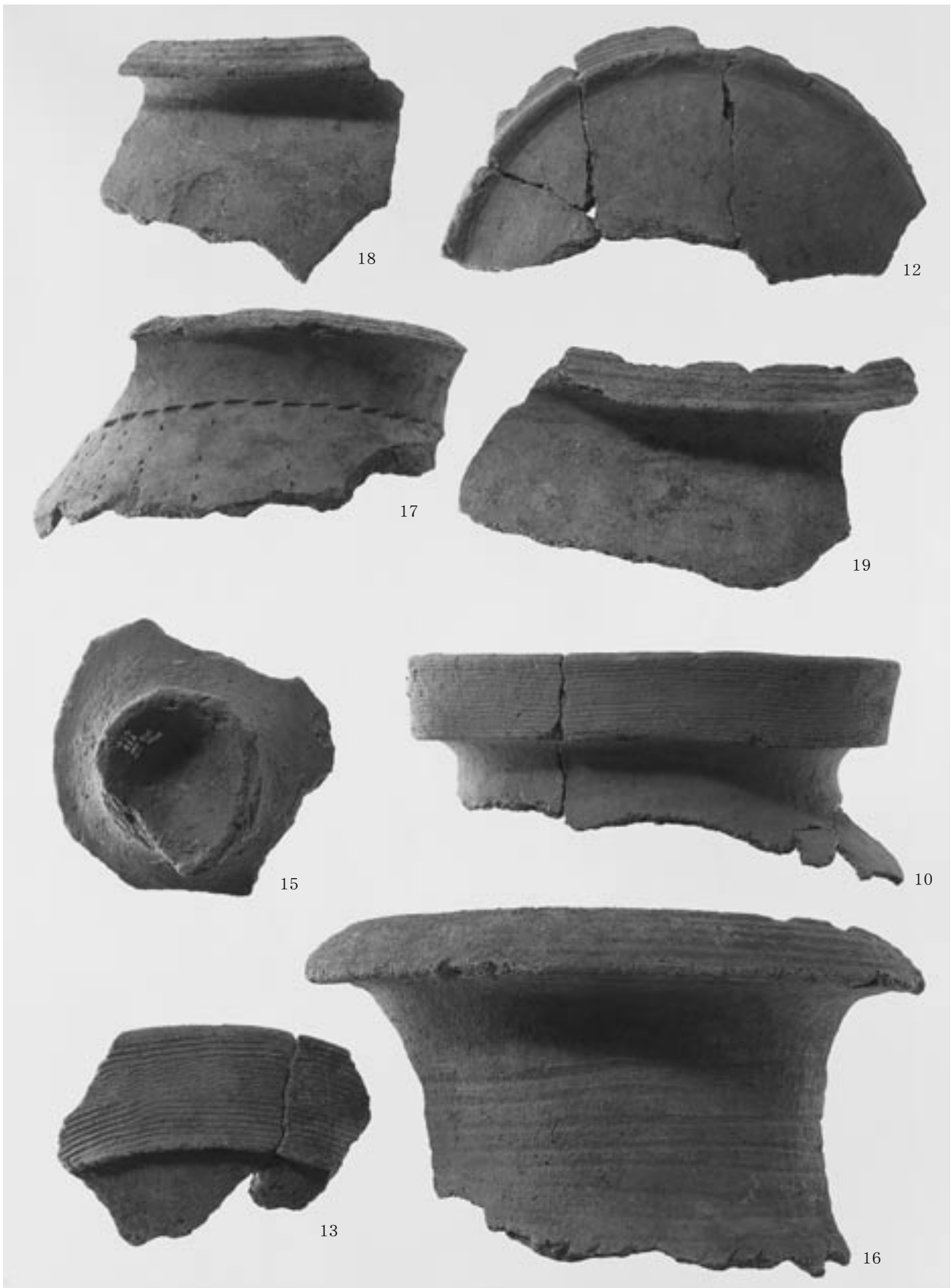


1 S I 1・2、S S 1出土土器



2 S I 2出土土器 (1)





S I 2 出土土器 (3)



14

1 S I 2 出土土器 (4)



24

3 S I 3 出土土器 (2)



26

4 S I 3 出土土器 (3)



23

2 S I 3 出土土器 (1)



27

5 S I 3 出土土器 (4)

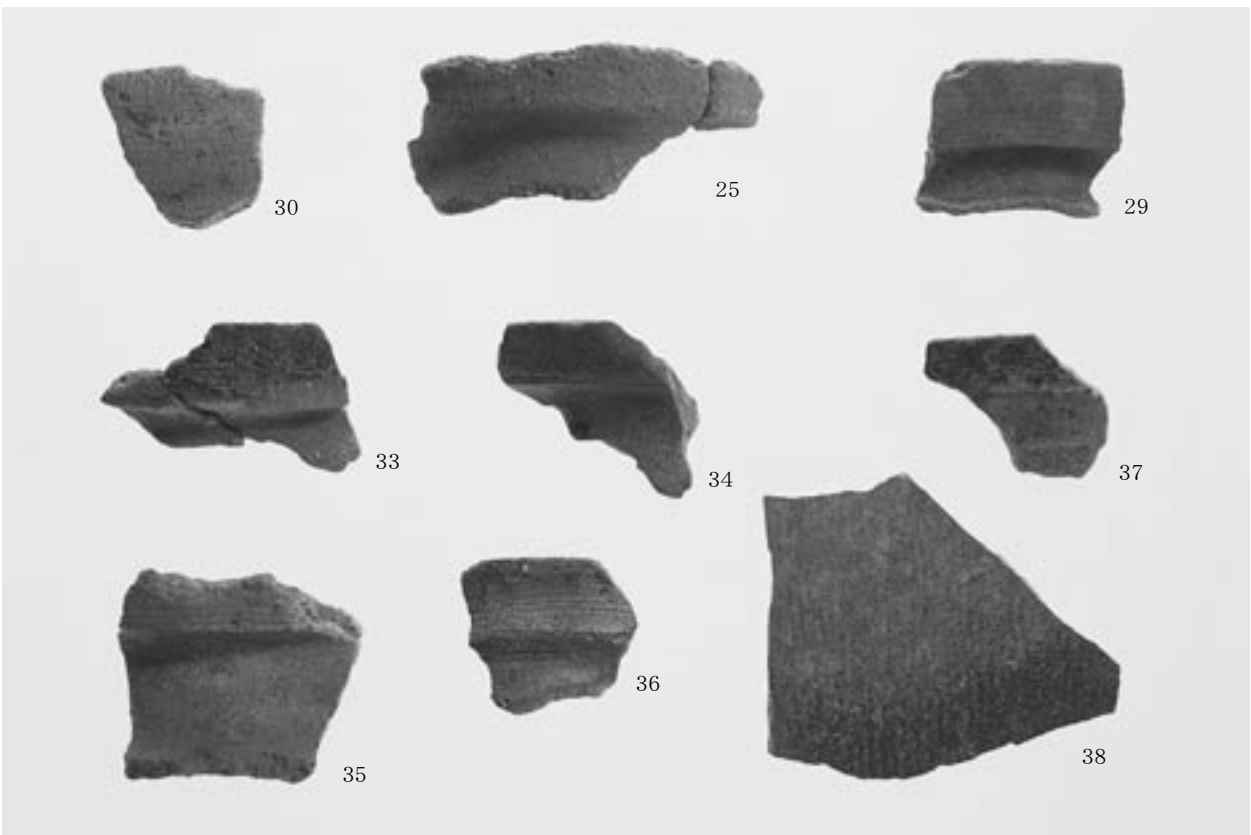


32

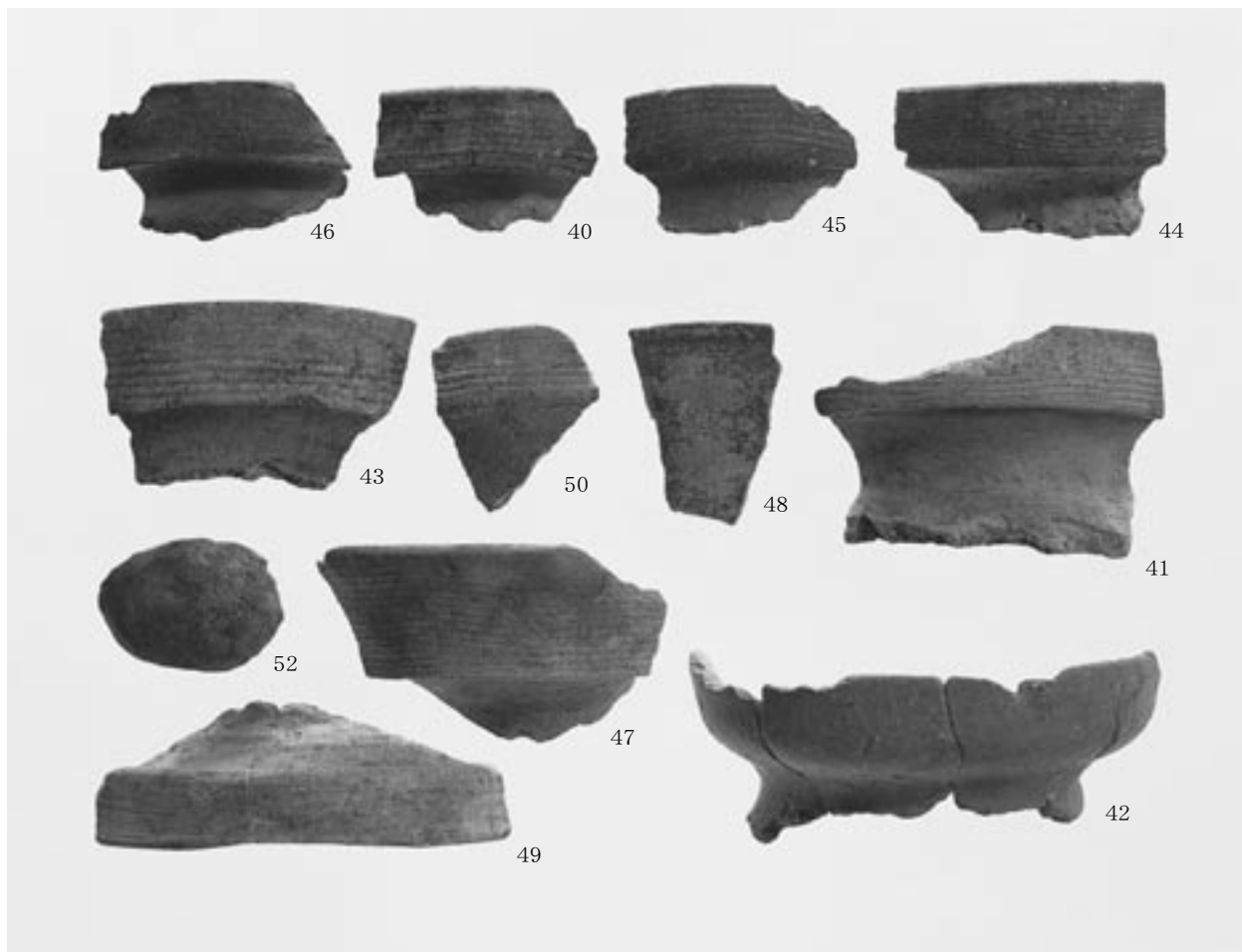
6 S I 4 出土土器



1 S I 3 出土土器 (5)



2 S I 3・4 出土土器



1 S I 6 出土土器 (1)



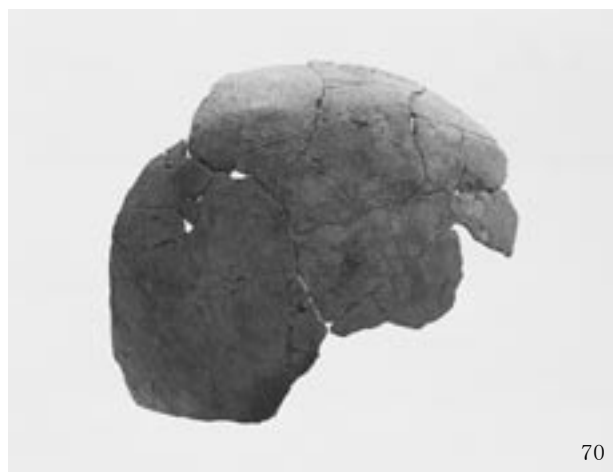
2 S I 6 出土土器 (2)



3 S I 6 出土土器 (3)



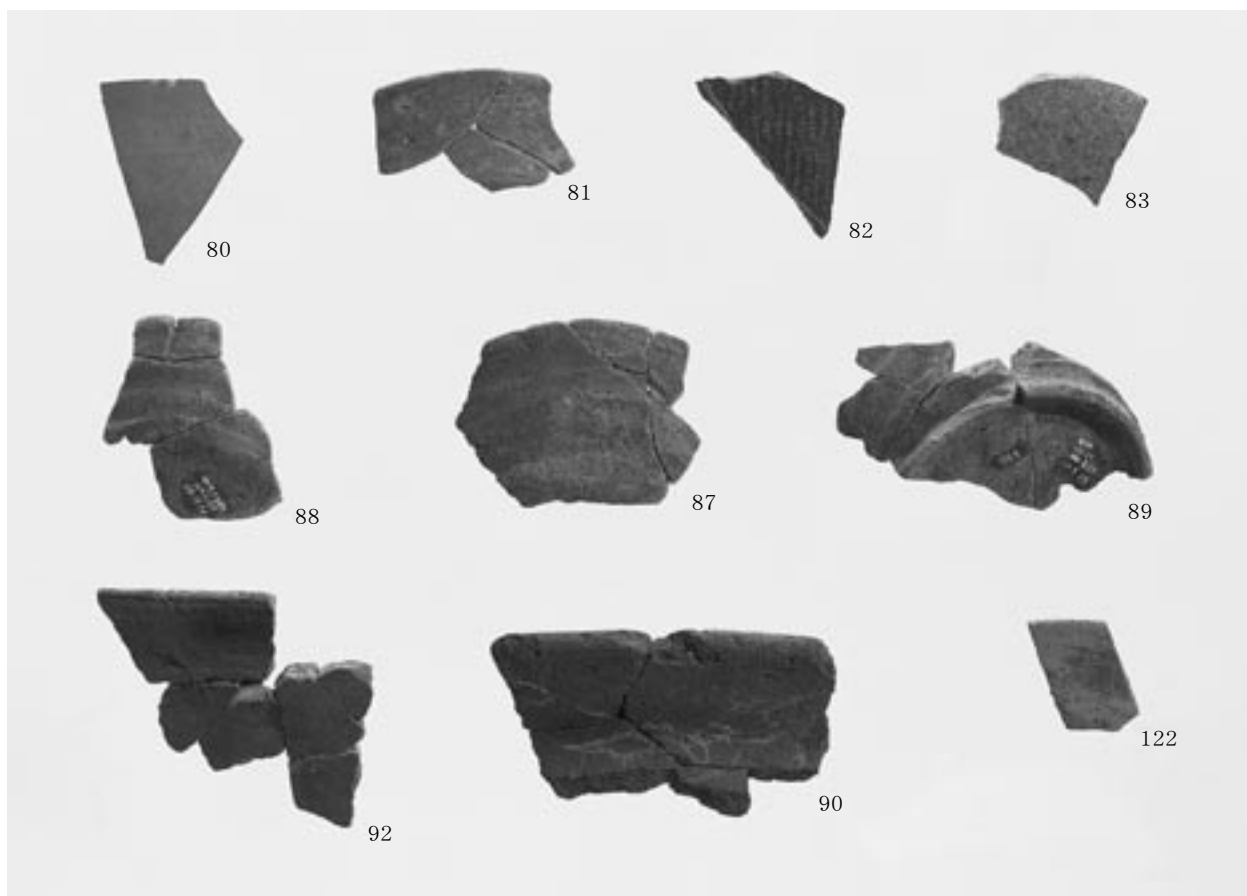
4 S I 7 出土土器



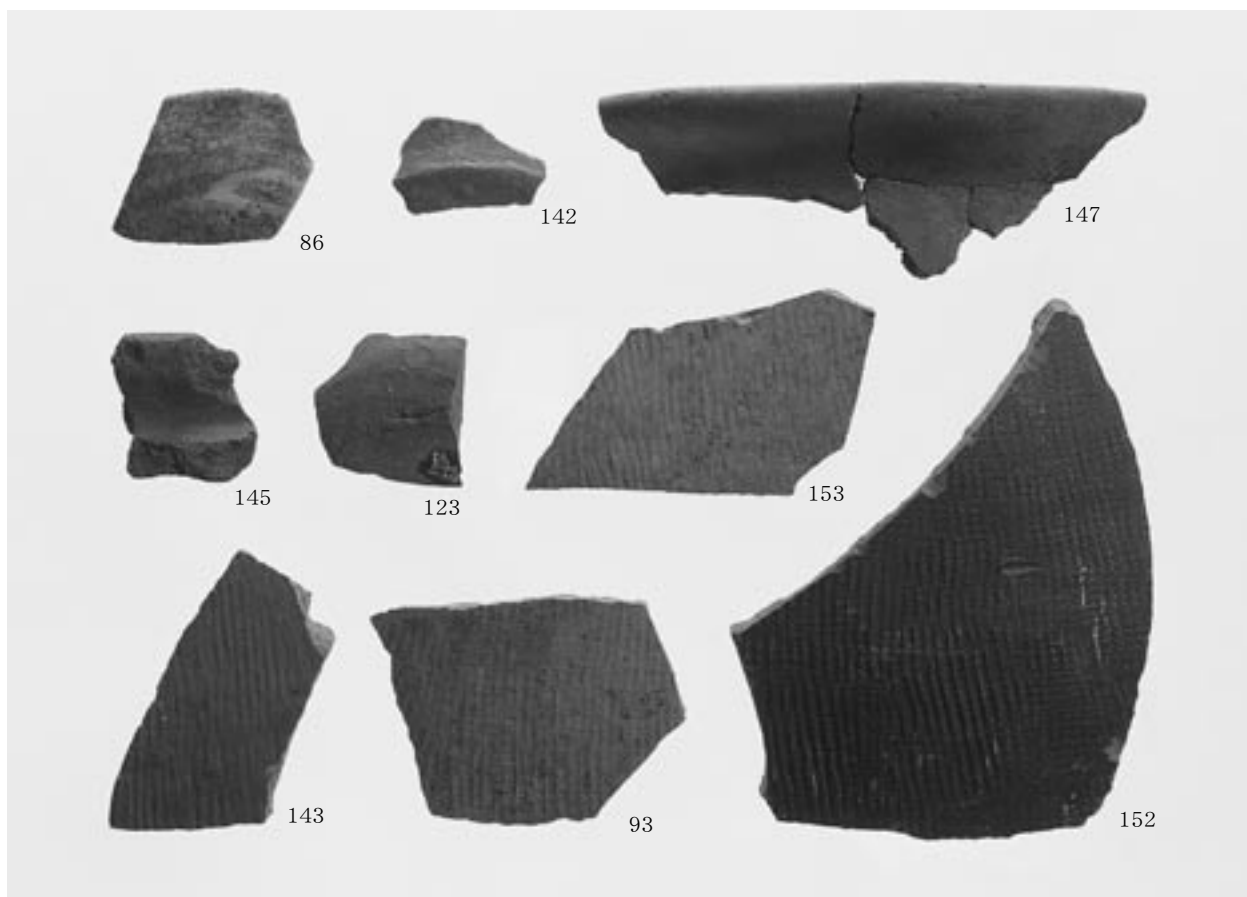
5 S I 9 出土土器



S I 7~10出土土器



1 SB 1・3~6 出土土器



2 SB 5、SS 2・3、SD 1、P 190・454・493・892 出土土器



84

1 SB 5出土土器 (1)



85

2 SB 5出土土器 (2)



114

6 SK81出土土器



141

3 SS 2出土土器



117

7 SK84出土土器



98

4 SK55出土土器



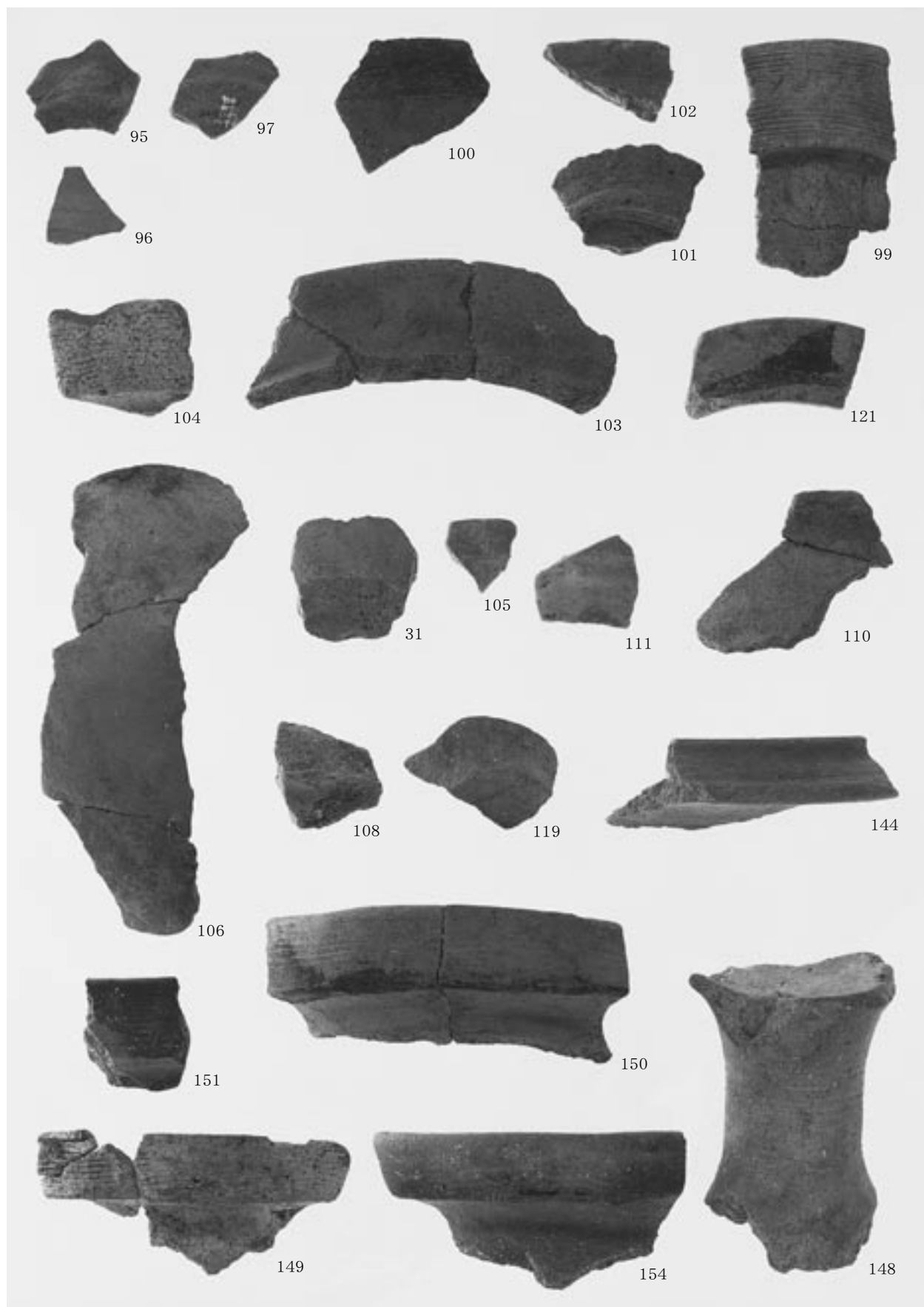
109

5 SK76出土土器

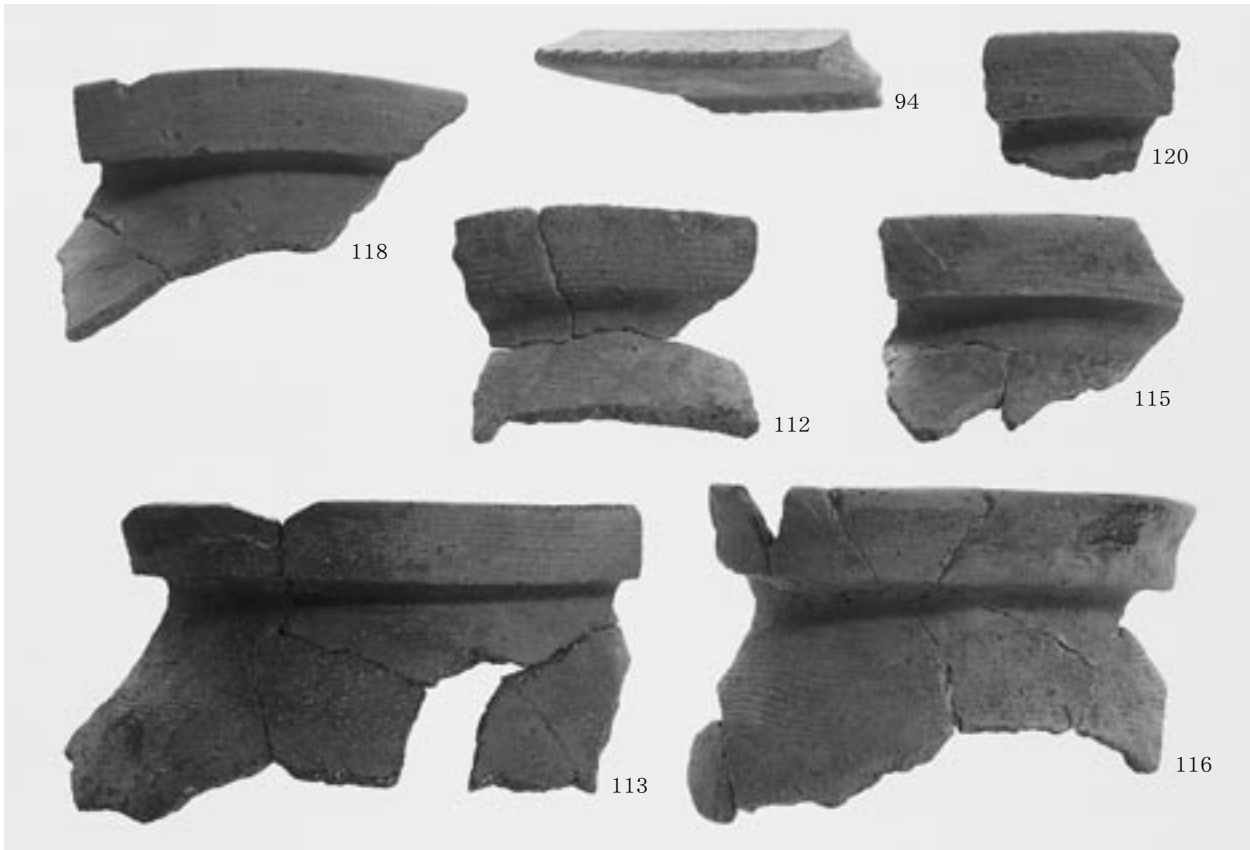


146

8 P237出土土器



S I 3、SK47・53~56・58・65・77、ピット出土土器



1 SK81~84・86出土土器



2 包含層出土土器 (1)



5 包含層出土土器 (4)



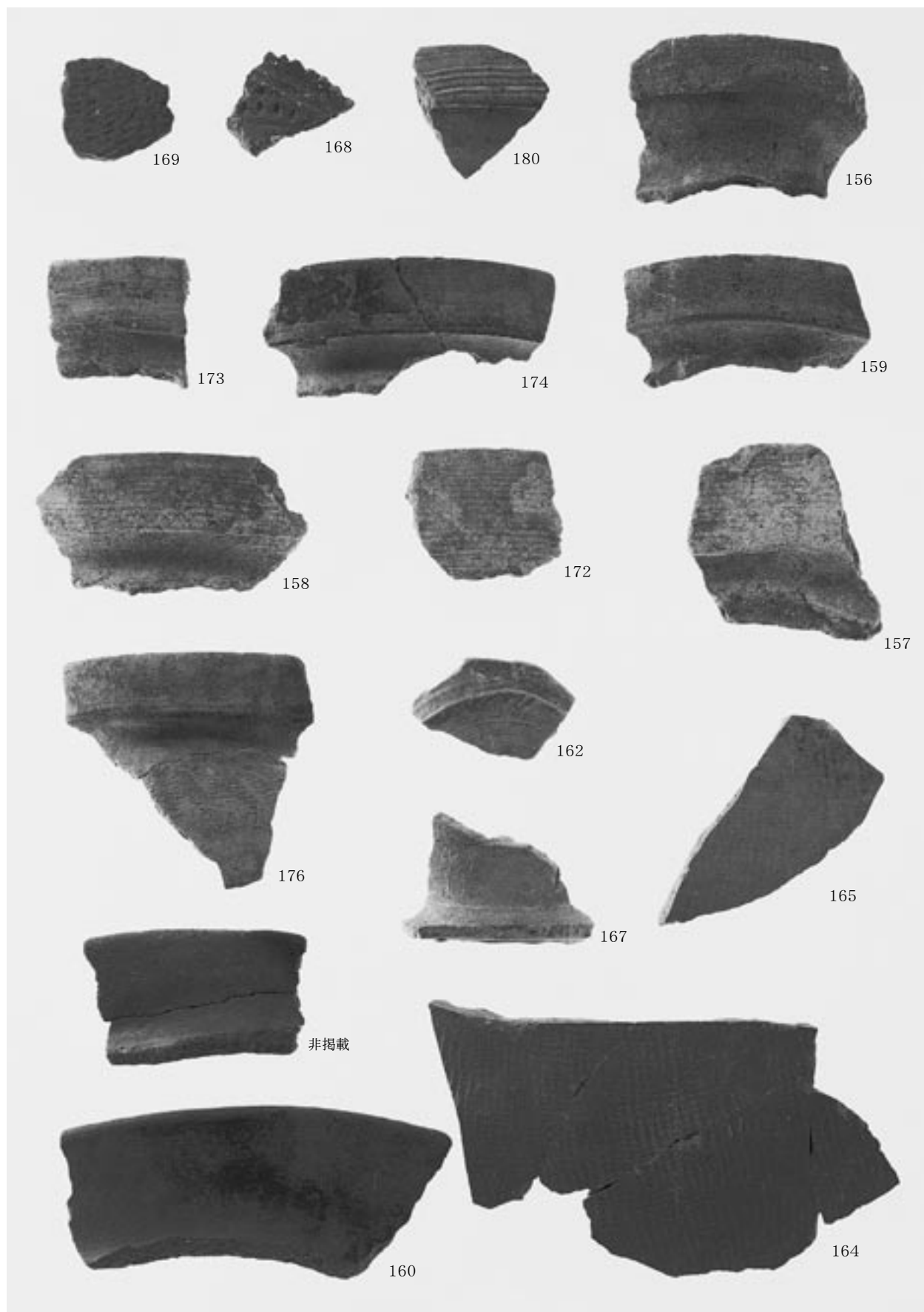
3 包含層出土土器 (2)



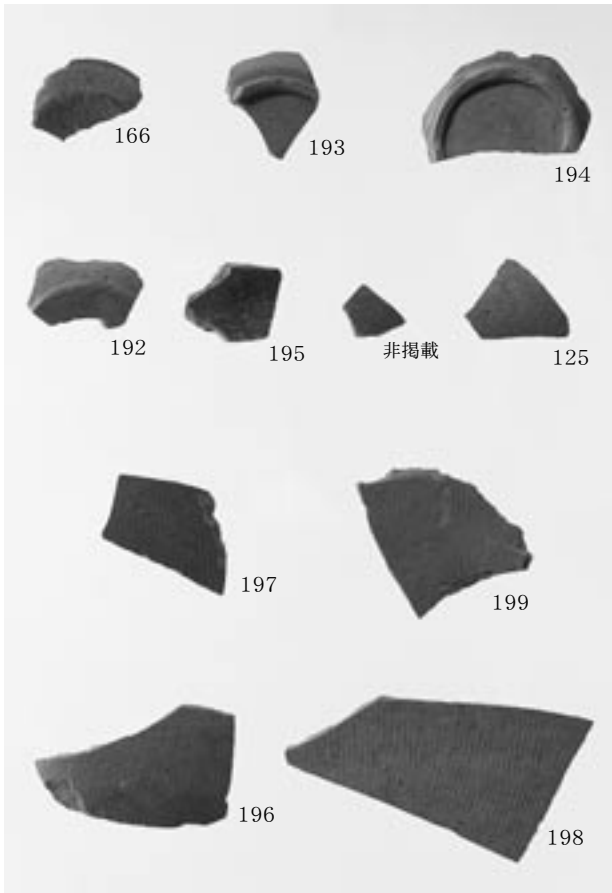
6 包含層出土土器 (5)



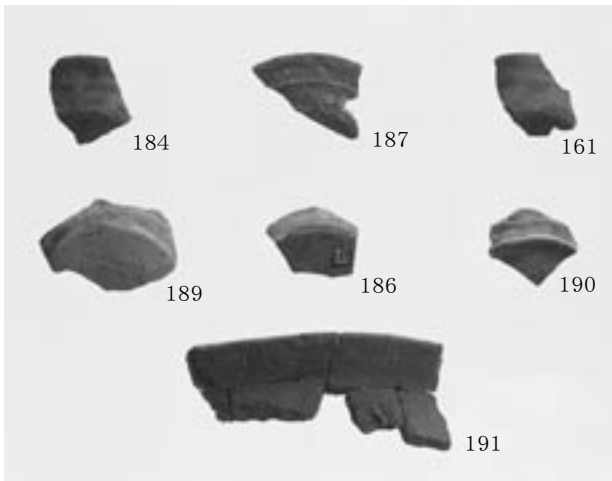
4 包含層出土土器 (3)



包含層出土土器 (6)



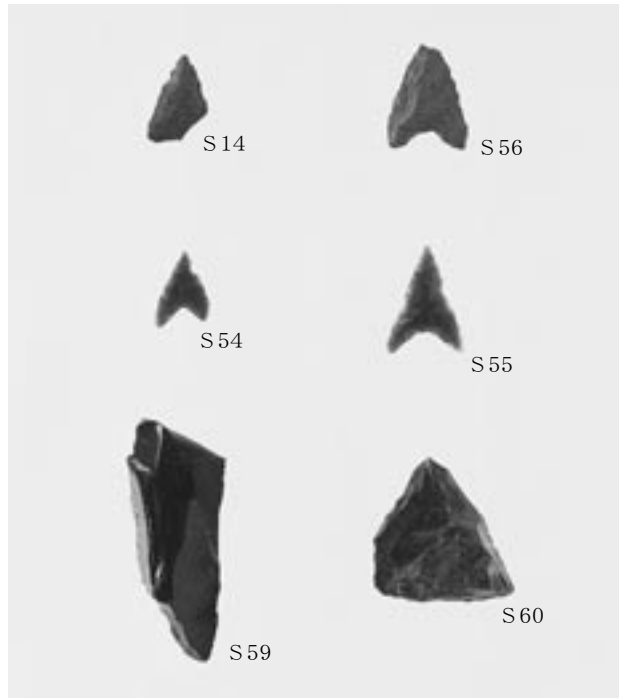
1 S S 3・包含層出土土器



2 包含層出土土器 (7)



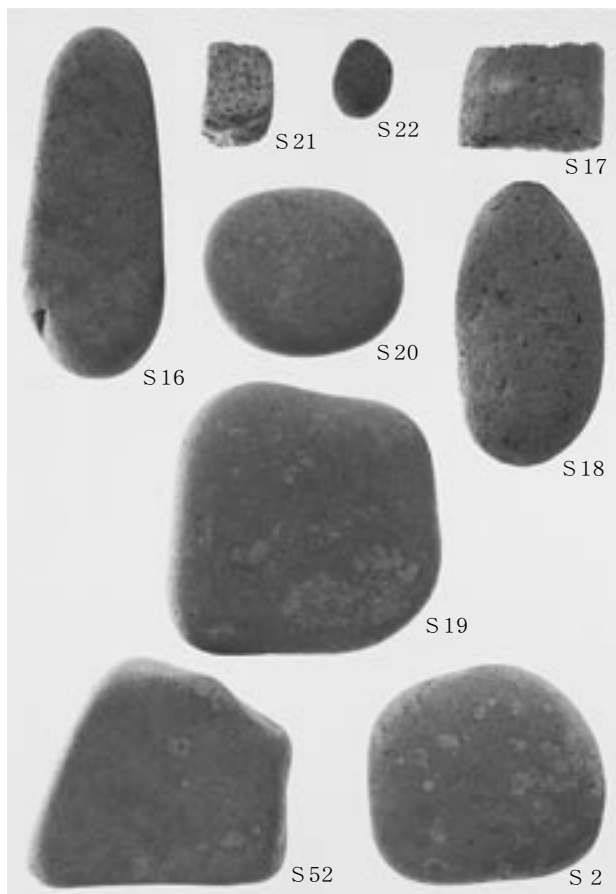
3 石錘



4 石鏃・剥片



5 石斧



1 S11·4·6·8·9、SS1出土石器



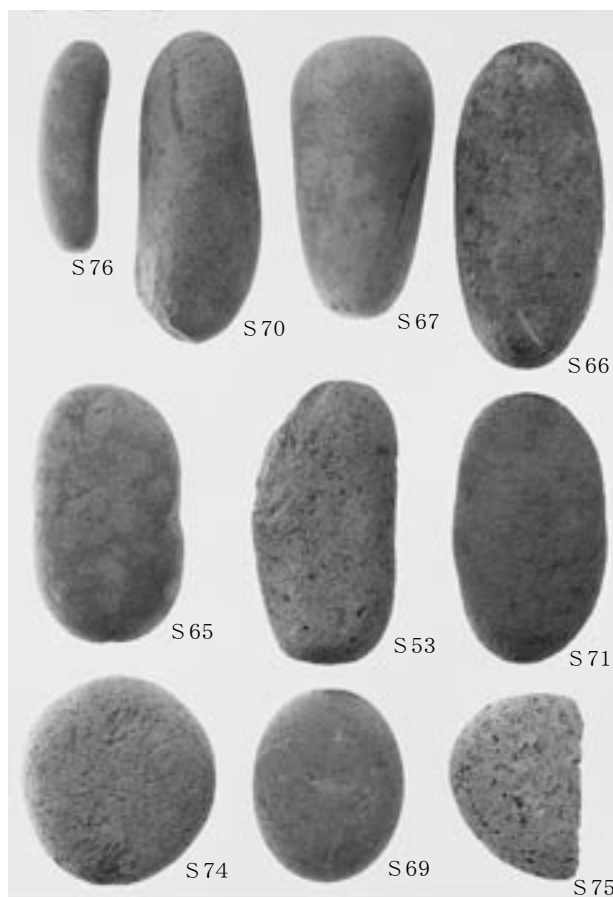
3 S I 2出土石器 (2)



4 S I 1 · 3 · 10出土石器



2 S I 2出土石器 (1)



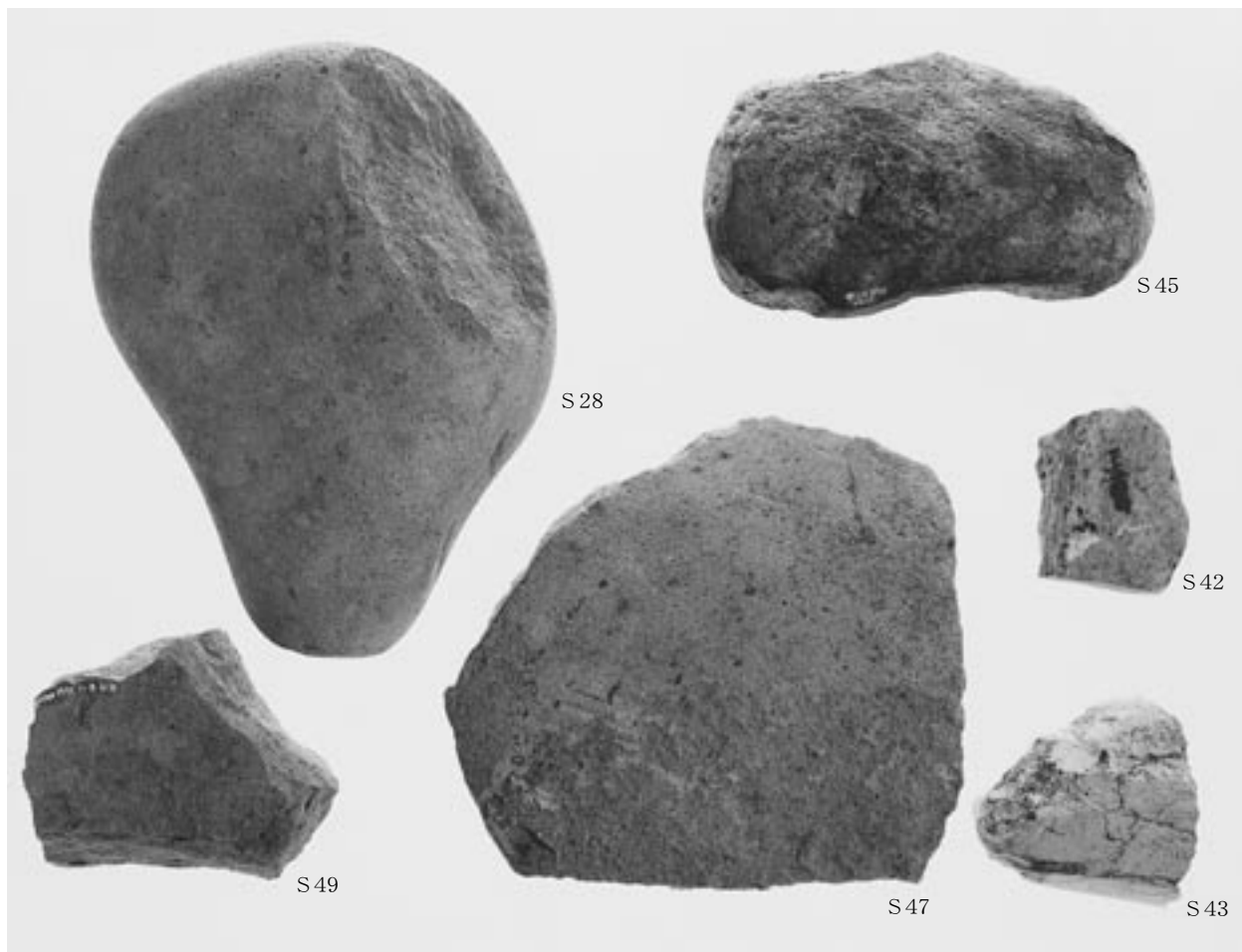
5 包含層出土石器



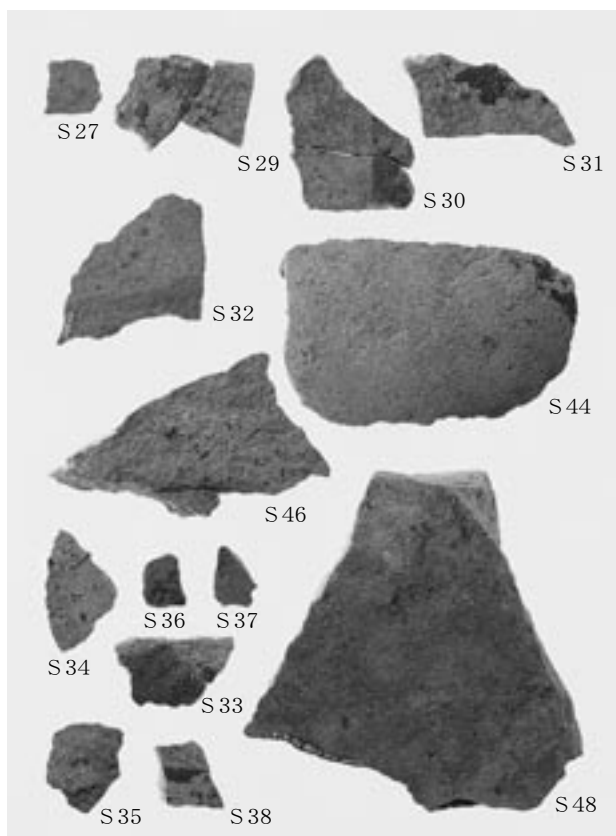
1 鉄床石 S 50 鉄滓附着部拡大



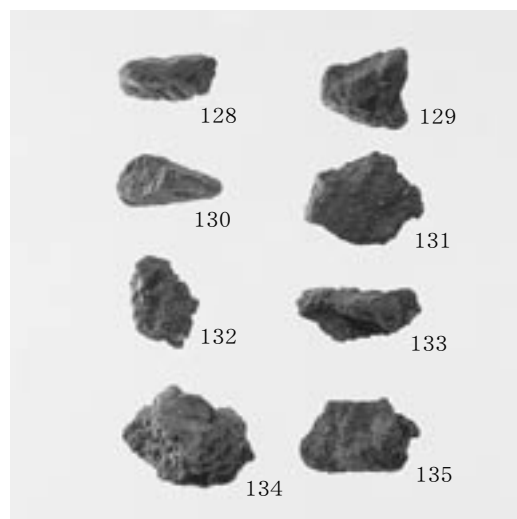
2 鉄床石 S 51 鉄滓附着部拡大



1 石製鍛冶具



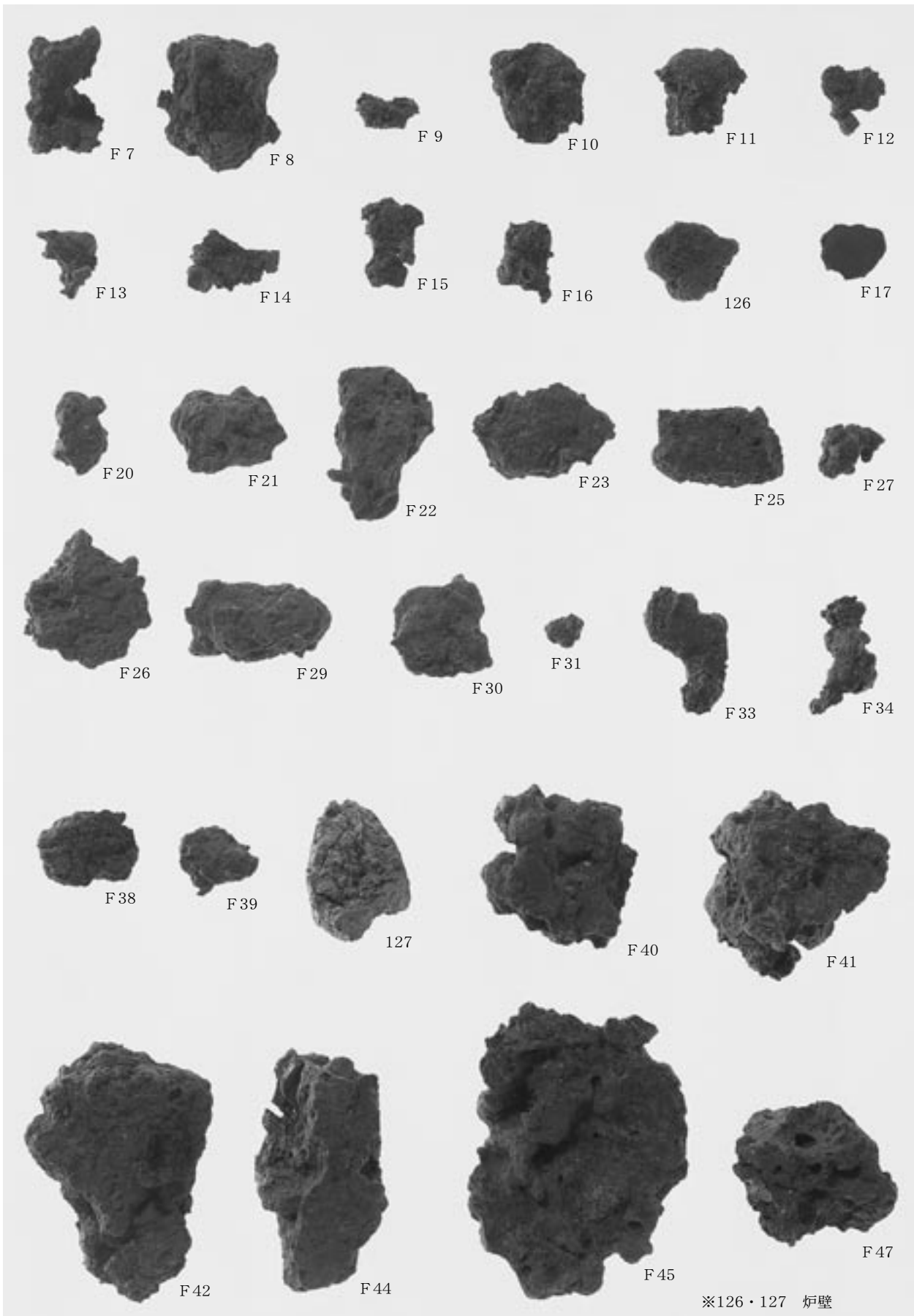
2 鉄滓附着鉄床石剥片



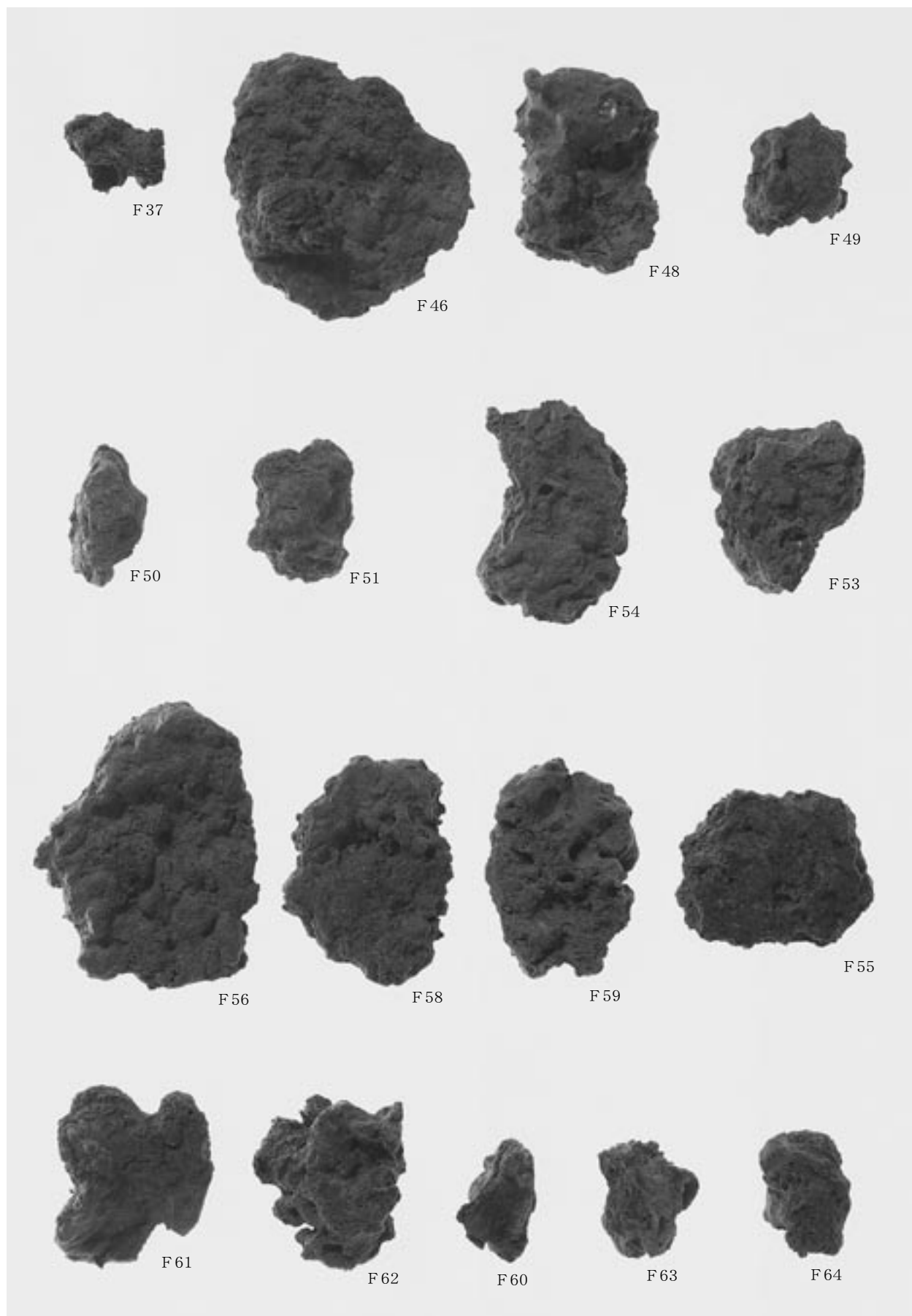
3 被熱粘土塊

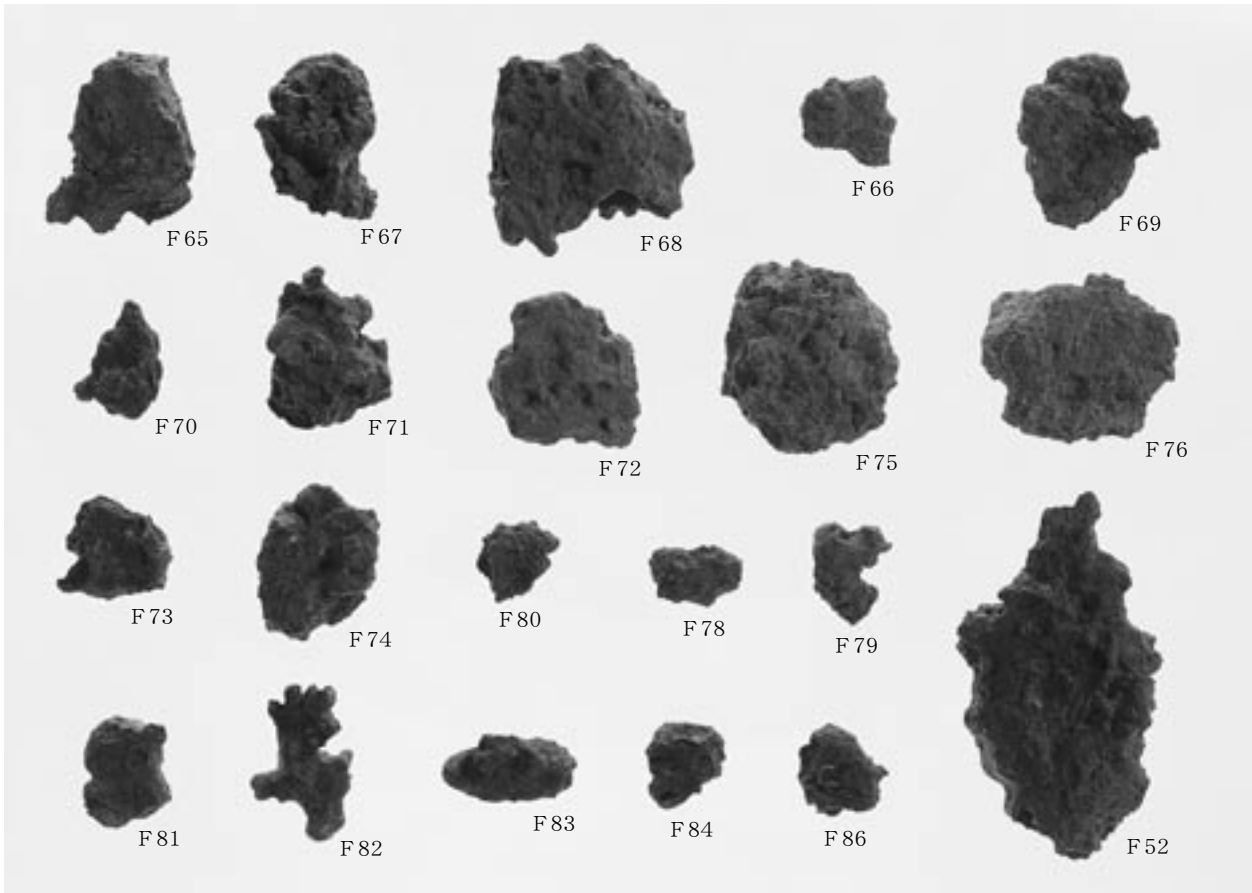


4 鍛造剥片

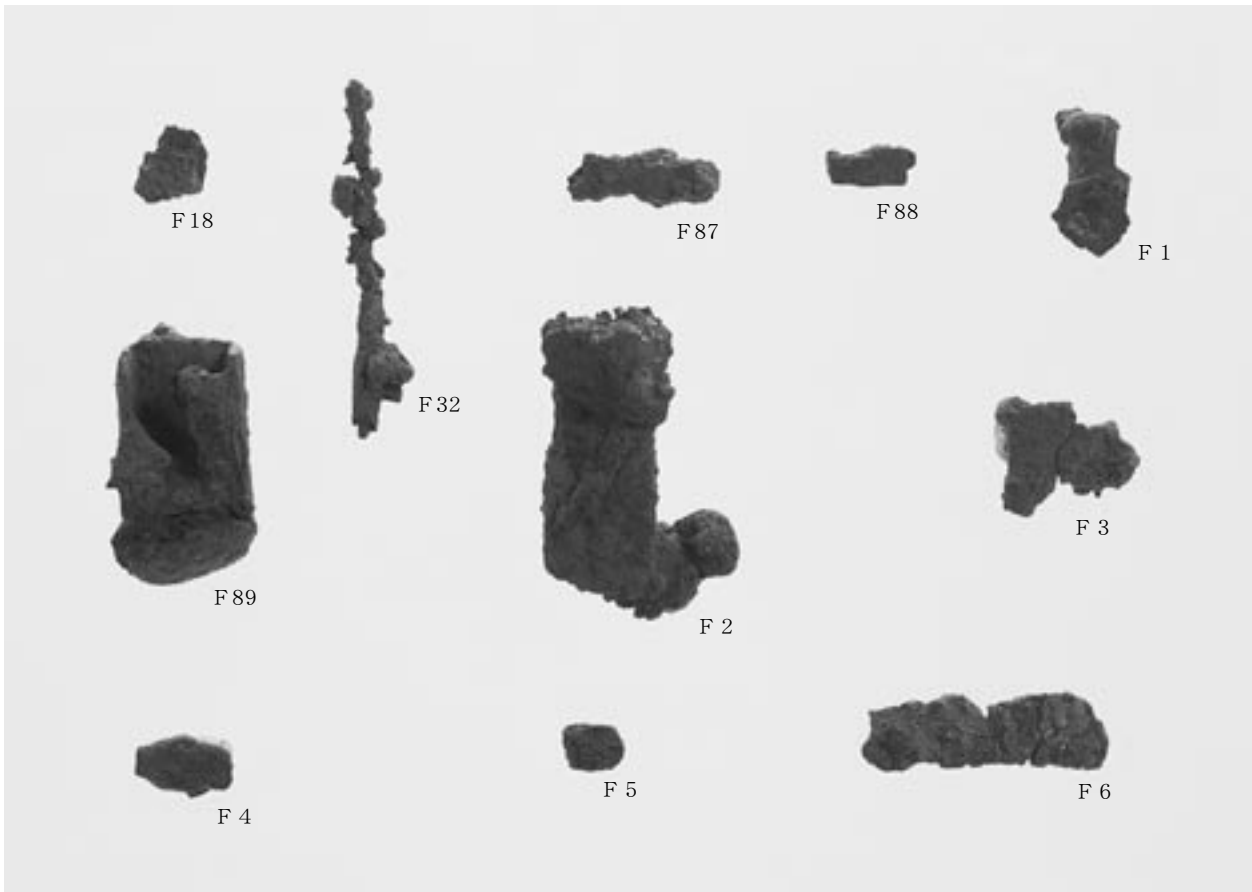


鉄滓 (1)

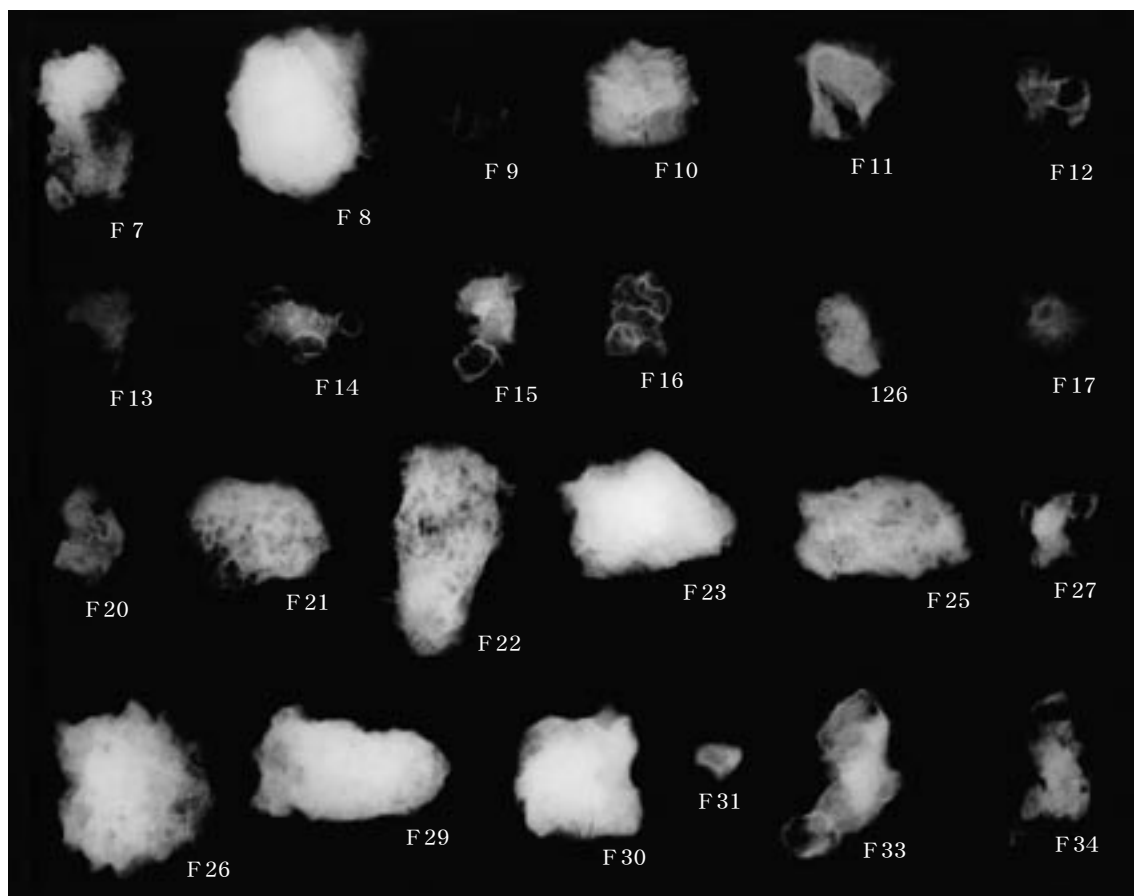




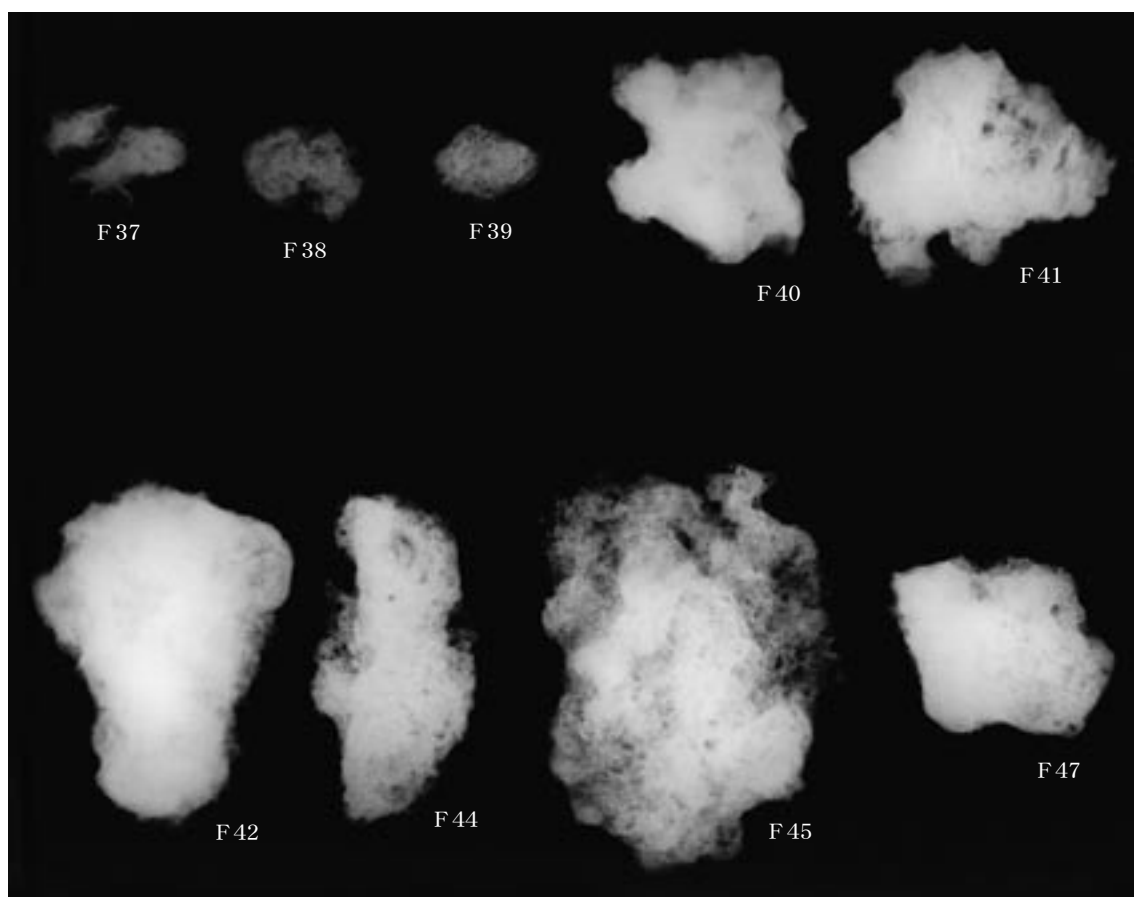
1 鉄滓 (3)



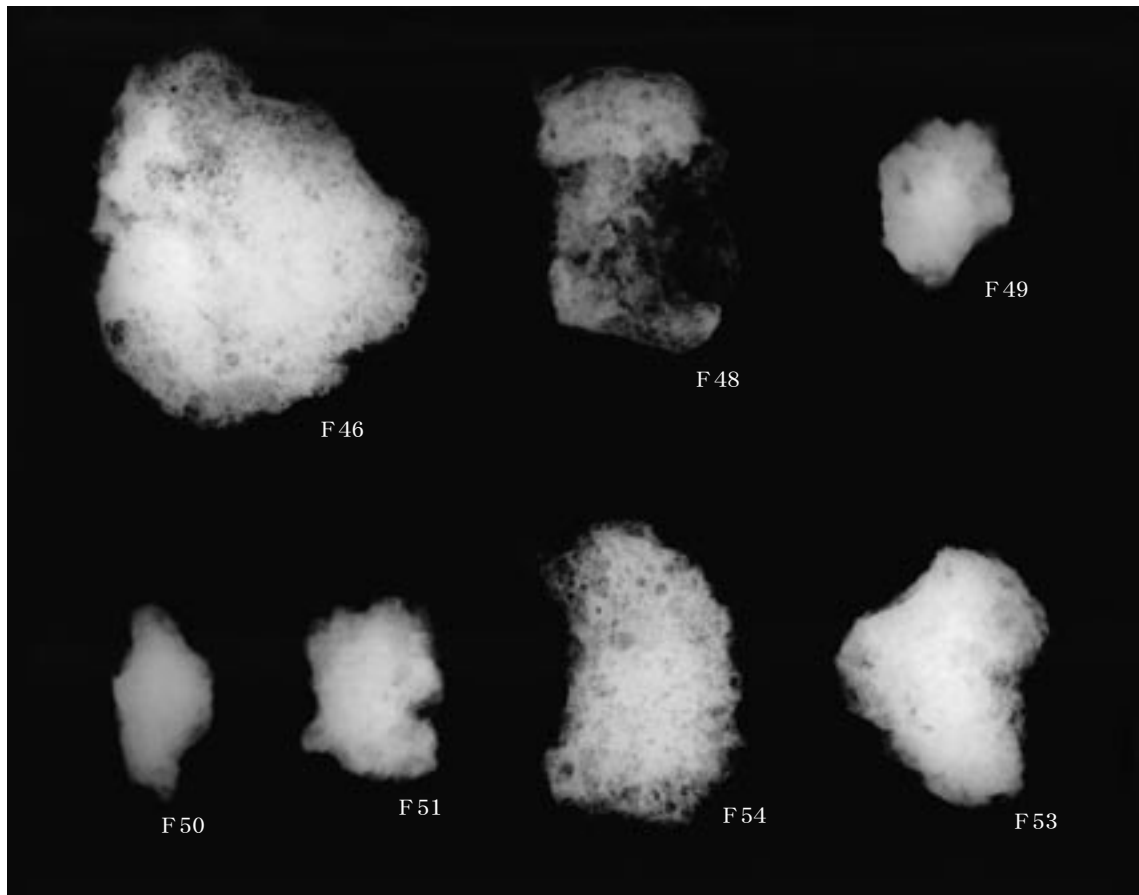
2 鉄製品



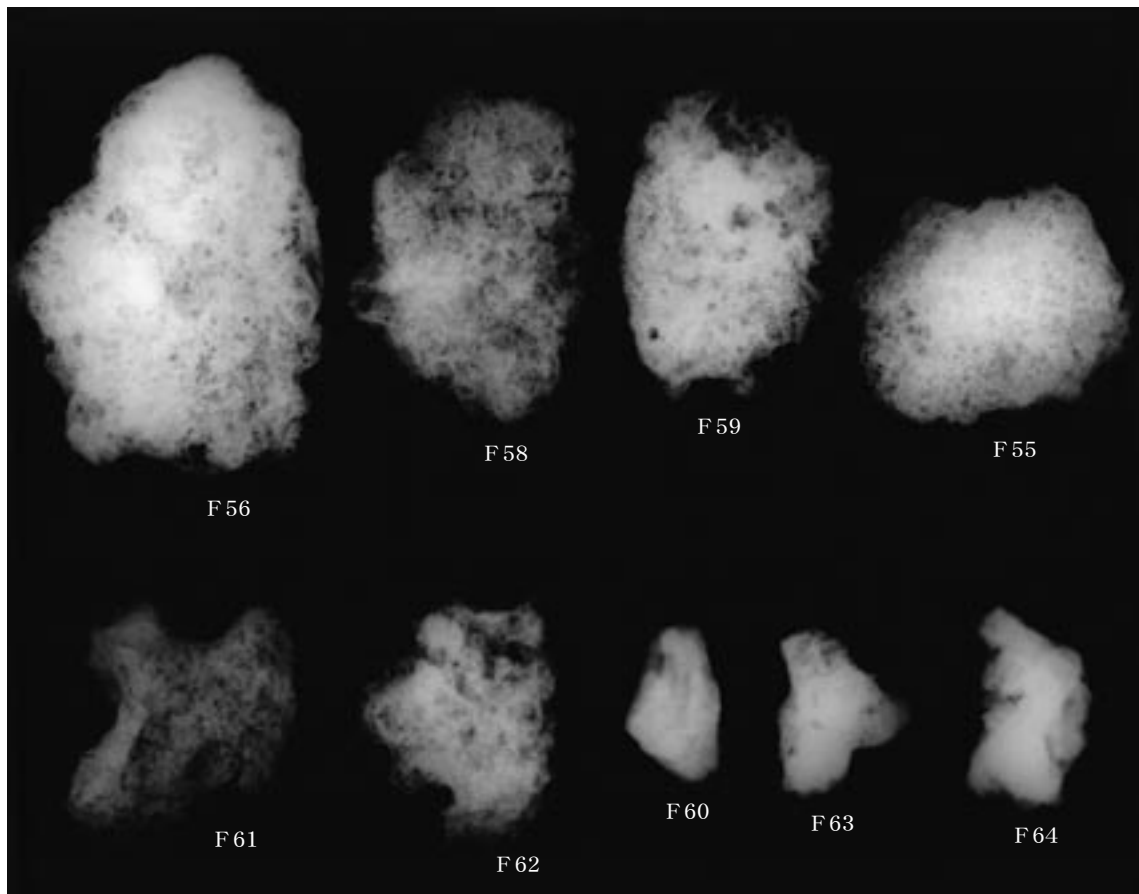
1 鉄滓X線写真 (1)



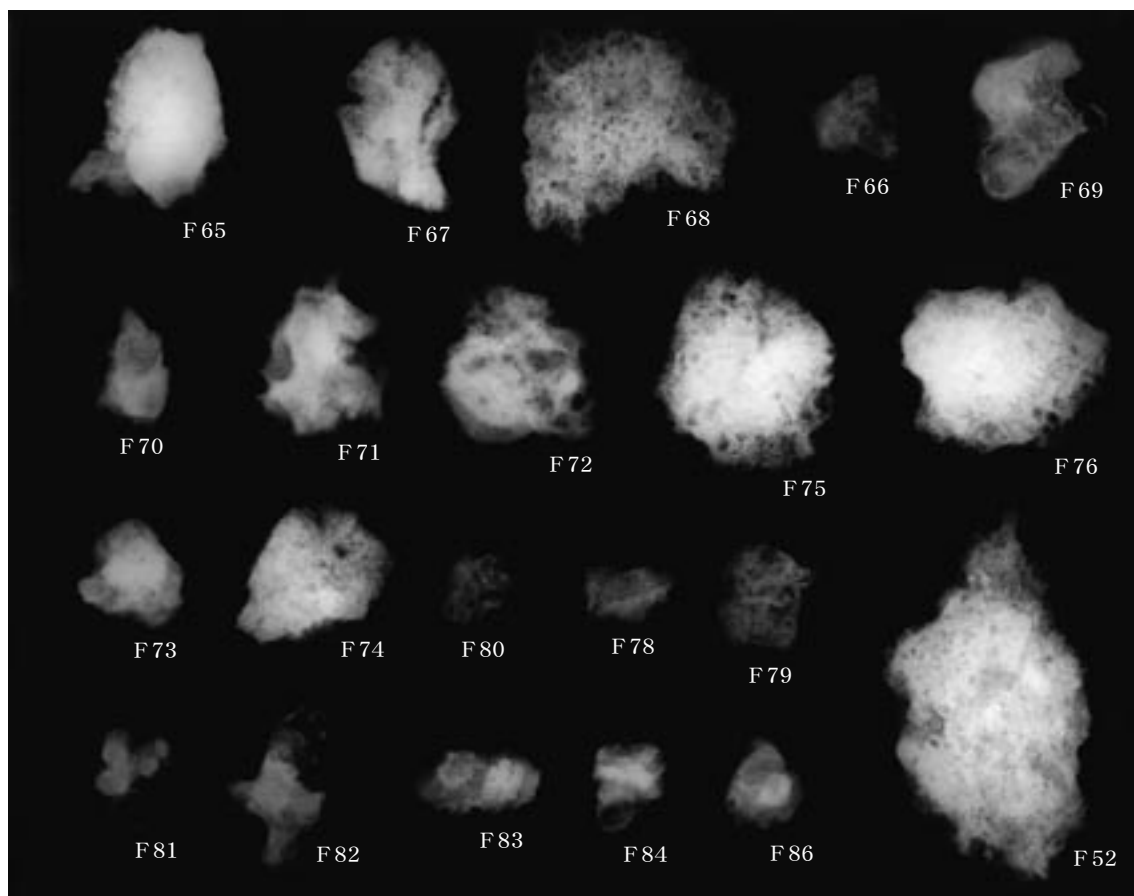
2 鉄滓X線写真 (2)



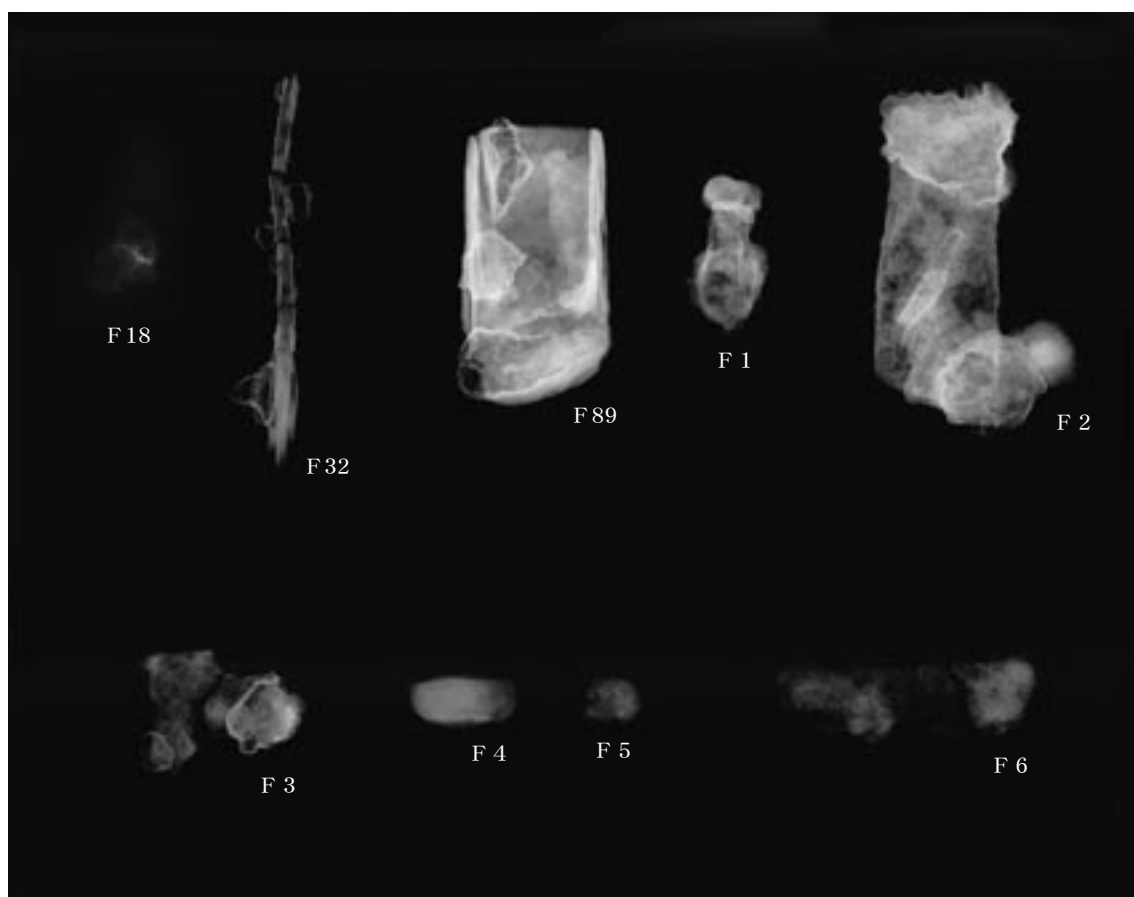
1 鉄滓X線写真 (3)



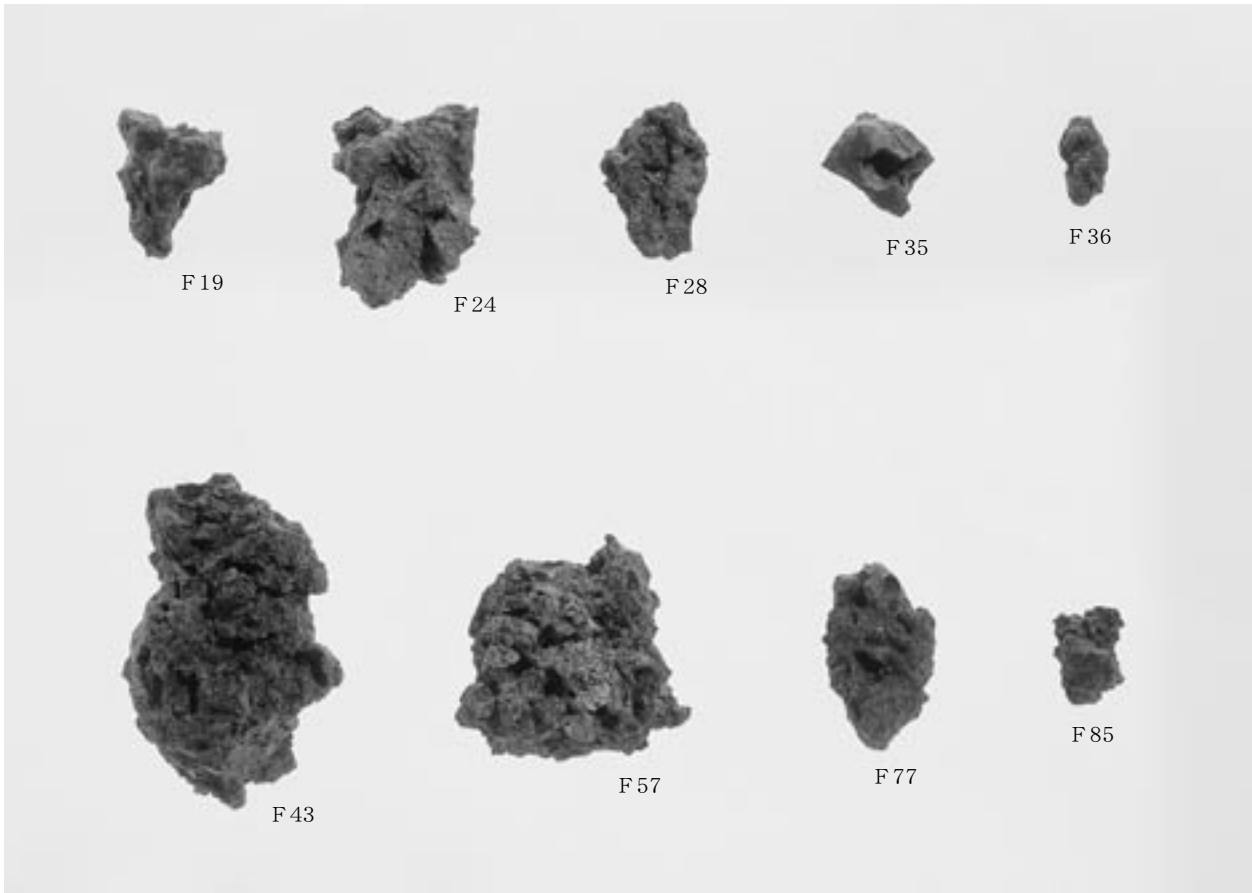
2 鉄滓X線写真 (4)



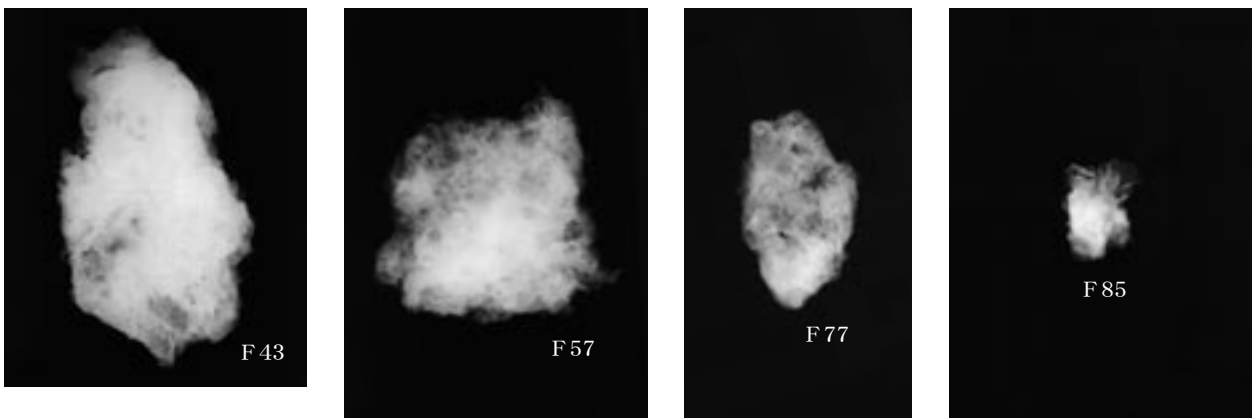
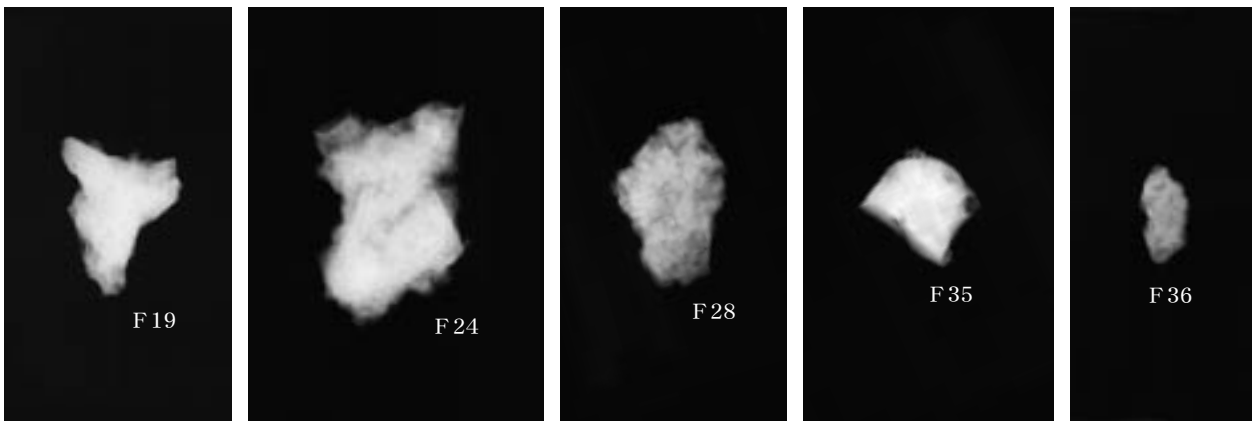
1 鉄滓X線写真 (5)



2 鉄製品X線写真



1 鉄滓（4）（冶金分析試料）



2 鉄滓X線写真（6）（冶金分析試料）

報告書抄録

ふりがな	なかみちひがしやまにしまいせき							
書名	中道東山西山遺跡							
副書名	一般国道9号（東伯中山道路）の改築に伴う埋蔵文化財発掘調査報告書							
巻次	XIII							
シリーズ名	鳥取県教育文化財団調査報告書							
シリーズ番号	101							
編集者名	高尾浩司、小口英一郎、岩井美枝、福井流星							
編集機関	財団法人 鳥取県教育文化財団 埋蔵文化財センター							
所在地	〒680-0151 鳥取県鳥取市国府町宮下1260 TEL (0857) 27-6717							
発行年月日	西暦2005年3月28日							
ふりがな 所収遺跡	ふりがな 所在地	コード		北緯 ° ' "	東経 ° ' "	調査期間	調査面積	調査原因
		市町村	遺跡番号					
なかみちひがしやまにしまいせき 中道東山西山遺跡	とっとりけんとうほくぐん 鳥取県東伯郡 琴浦町大字 笠見字中道 ひがしやまうえ 東山上 682 ほか	31371	310	35° 29' 22"	133° 40' 24"	20040405 ～ 20041028	13,244.0㎡	一般国道9号 (東伯中山道路) 改築工事
所収遺跡	種別	主な時代	主な遺構		主な遺物		特記事項	
中道東山西山遺跡	集落	弥生時代	竪穴住居跡、土坑		弥生土器、石器、鉄器			
		平安時代	掘立柱建物跡、段状遺構、土坑		土師器、須恵器、石器、鉄器、鉄滓、鍛造剥片、粒状滓		鍛冶工房2棟	
	その他	縄文時代	土坑		縄文土器		落し穴	
		時期不明	土坑、溝				製炭土坑	

鳥取県教育文化財団調査報告書101
一般国道9号（東伯中山道路）の改築に伴う埋蔵文化財発掘調査報告書ⅩⅢ

鳥取県東伯郡琴浦町

中道東山西山遺跡

発行 2005年3月28日
編集 財団法人 鳥取県教育文化財団
埋蔵文化財センター
〒680-0151 鳥取市国府町宮下1260
電話 (0857) 27-6717

発行者 財団法人 鳥取県教育文化財団

印刷 株式会社 鳥取平版社