

An aerial photograph of a rural village. A dirt road runs vertically through the center, with a paved road branching off to the right. The village consists of several traditional-style houses with tiled roofs. There are large open fields and some trees scattered throughout the landscape. In the background, there are rolling hills and mountains under a hazy sky.

# 写真図版

## PLATE





1. 門前上屋敷遺跡・門前鎮守山城跡調査前状況（上空から）



2. 門前上屋敷遺跡・門前鎮守山城跡調査前遠景（南東上空から）

PL.2 門前上屋敷遺跡



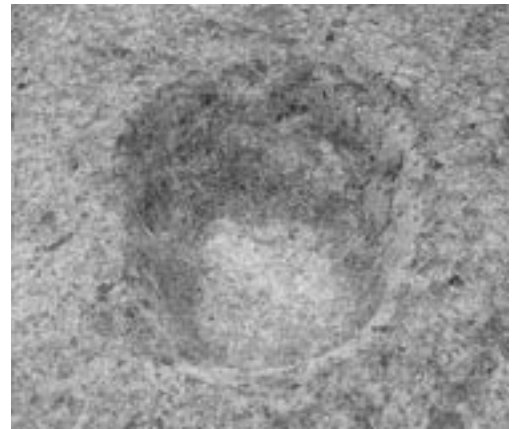
1 .8区完掘状況（南から）



2 .掘立柱建物1完掘状況（北東から）



1. 掘立柱建物2完掘状況(南東から)



2. 土坑36完掘状況(北東から)



3. 土坑38完掘状況(東から)



4. 土坑39遺物出土状況(北東から)



5. 土坑40完掘状況(南から)



6. 土坑41・42完掘状況(南から)

PL.4 門前上屋敷遺跡



1 . 9区完掘状況（東から）



2 . 溝3・21 完掘状況（南東から）



1 . 溝 22 ~ 25 完掘状況 (南から)



2 . 石列 1 完掘状況 (南から)



3 . 土坑 44 遺物出土状況 (北から)

PL.6 門前上屋敷遺跡



1 . 10・13 区完掘状況 (北東から)



2 . 土坑 46 石出土状況 (南東から)





1 . 11 区完掘状況（北西から）



2 . 柵列 3 完掘状況（北東から）

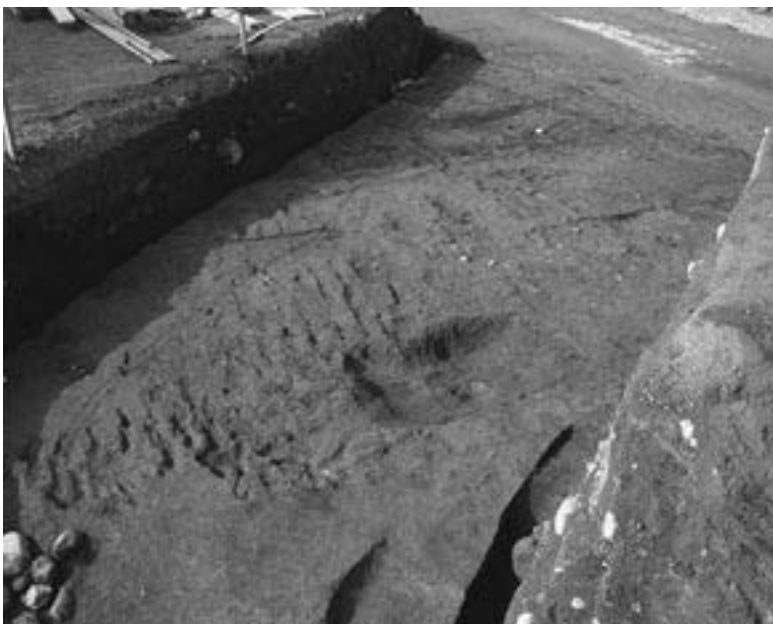
PL.8 門前上屋敷遺跡



1. 土坑 47 石出土状況 (北西から)



2. 溝 28 完掘状況 (北から)



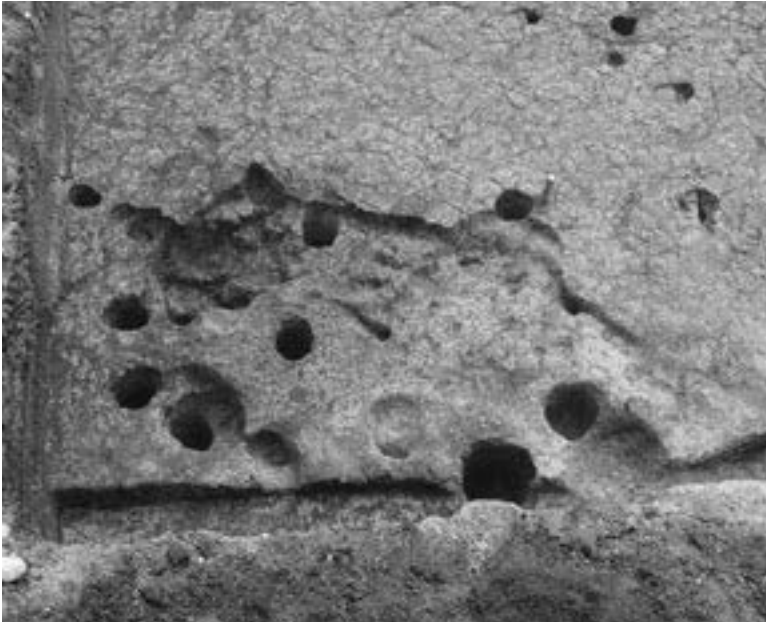
3. 耕作痕 3 完掘状況 (北東から)



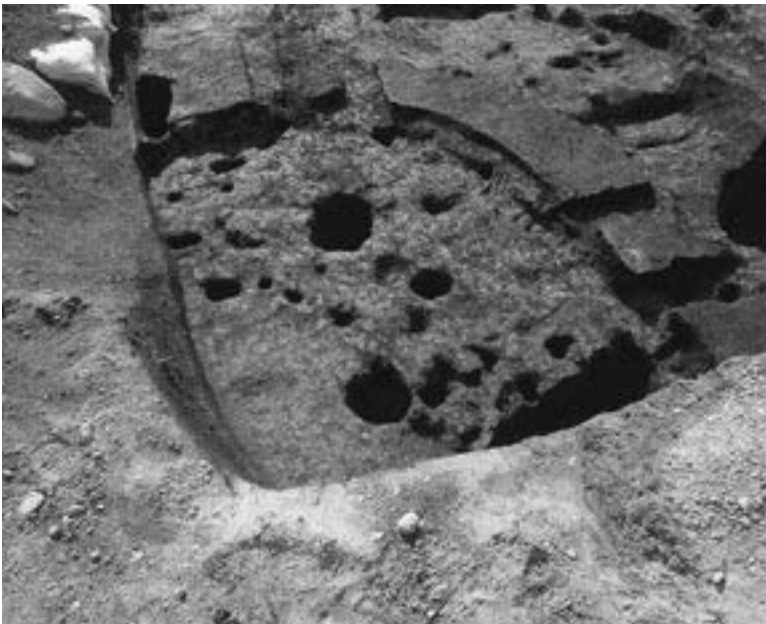
1 . 12 区西側完掘状況（南西から）



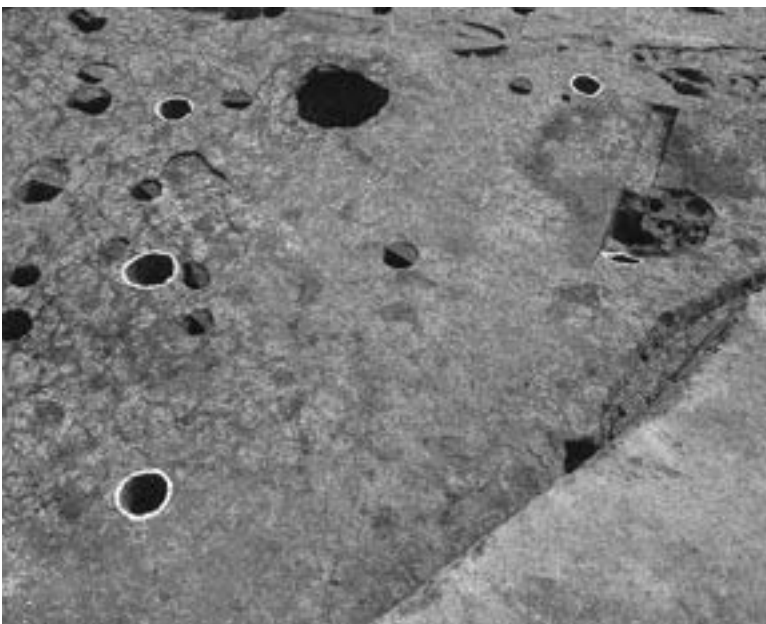
2 . 12 区東側完掘状況（北西から）



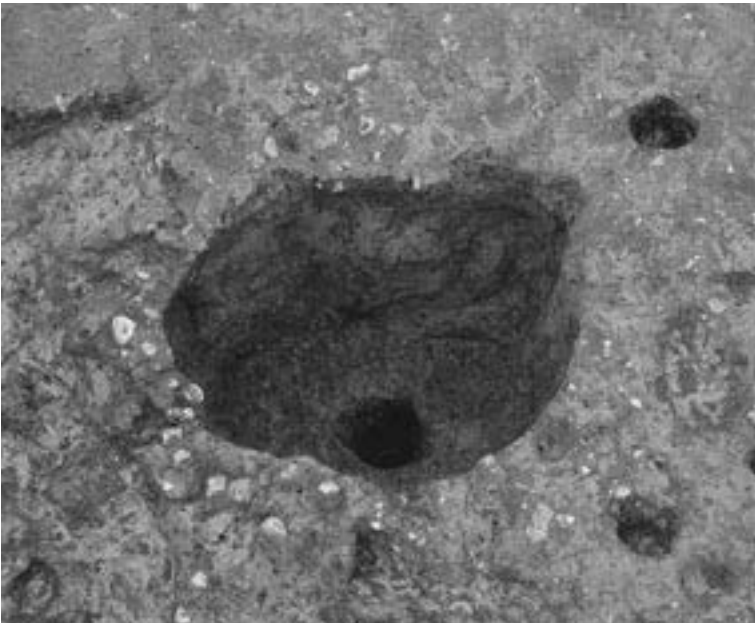
1. 竪穴住居 1 完掘状況 (北西から)



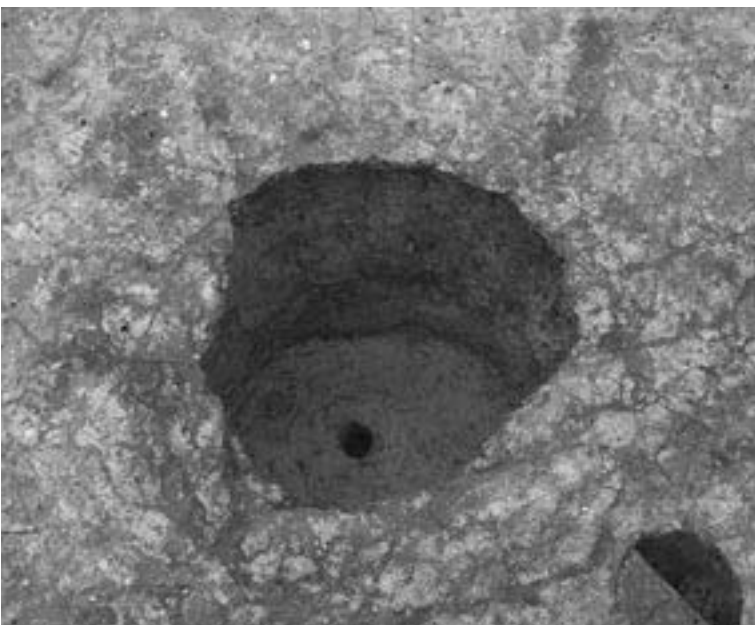
2. 竪穴住居 5 完掘状況 (北東から)



3. 掘立柱建物 3 完掘状況 (北から)



1 . 土坑 49 完掘状況 ( 東から )



2 . 土坑 50 完掘状況 ( 南東から )



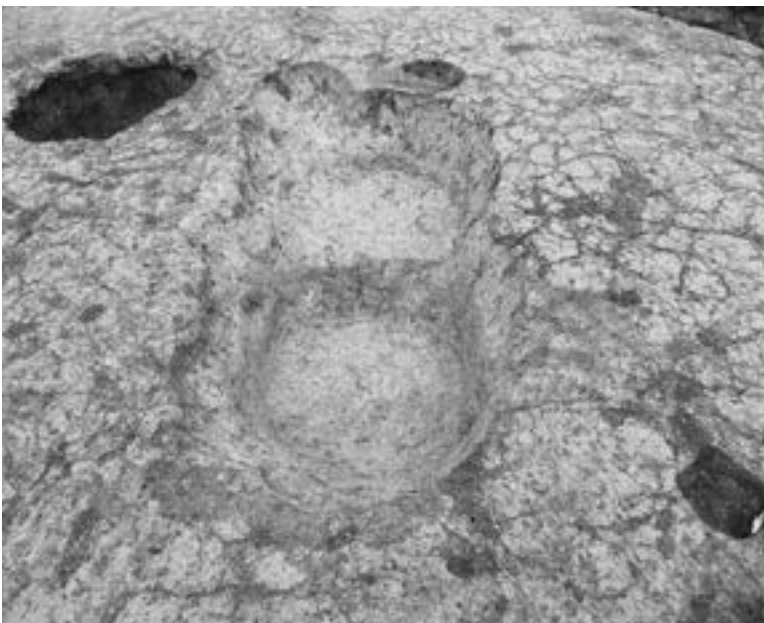
3 . 土坑 51 完掘状況 ( 北東から )



1. 掘立柱建物4 完掘状況 (北西から)



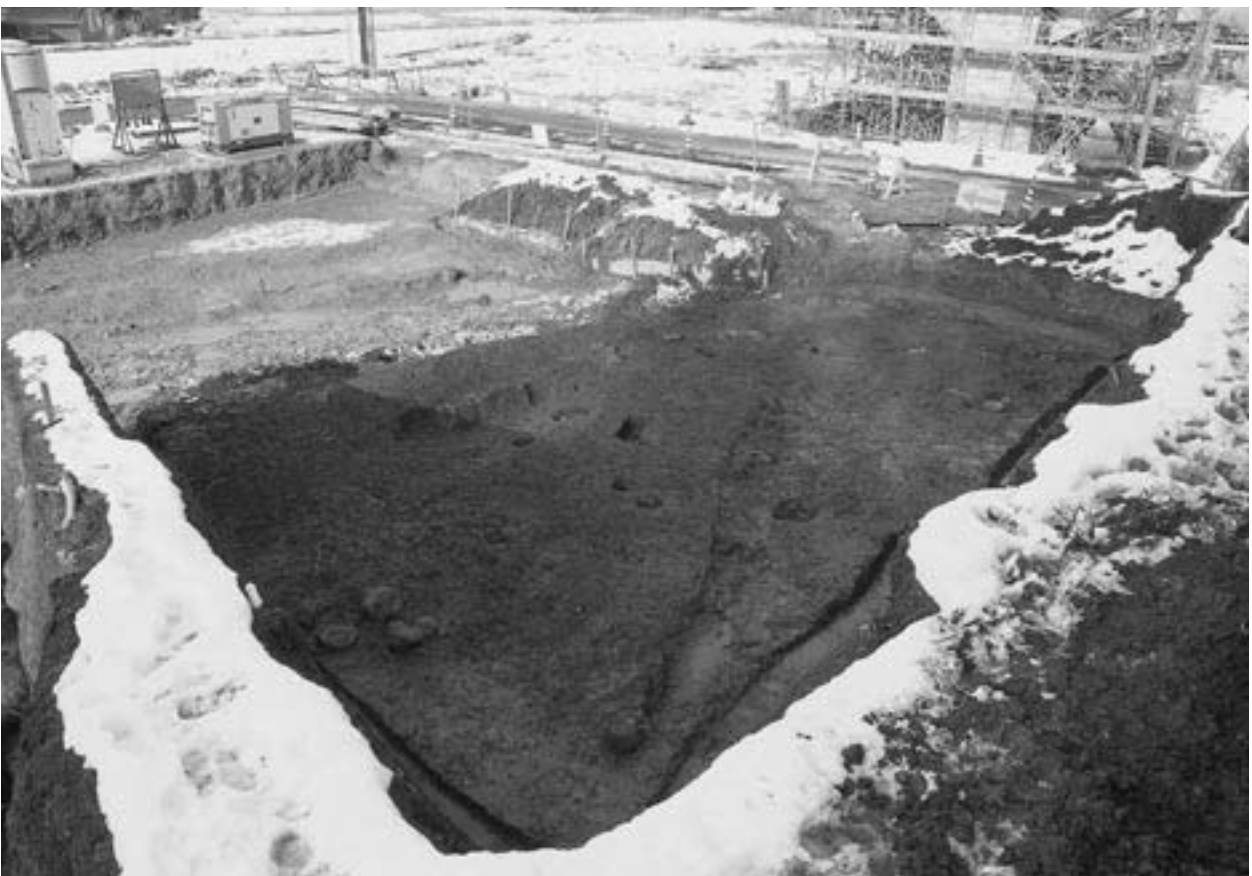
2. 土坑52 石出土状況 (北西から)



3. 土坑53・54 完掘状況 (北東から)



1 . 14 区南西側完掘状況（南から）



2 . 14 区北東側完掘状況（南から）



1 . 15 区完掘状況 (西から)



2 . 竪穴住居 7 完掘状況 (東から)



3 . 竪穴住居 8 完掘状況 (東から)





1. 土坑 55 完掘状況 (北から)



2. 土坑 56 完掘状況 (東から)



3. 土坑 57 完掘状況 (西から)



4. 土坑 58 完掘状況 (東から)



5. 土坑 61 遺物出土状況  
(南東から)



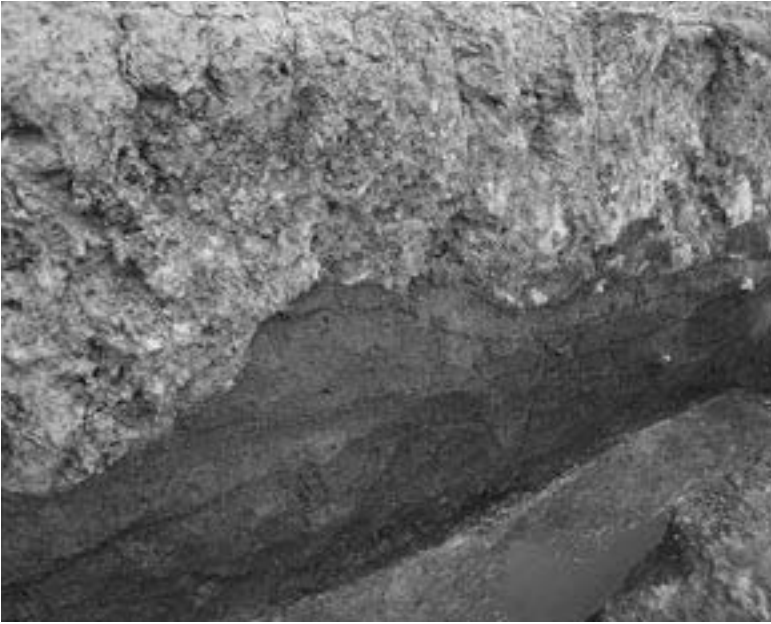
6. 段状遺構 1・2・道路 1・2 完掘状況 (北西から)



1 . 田島完掘状況（北から）



2 . 水田2・島2完掘状況（東から）



1 . 水田 2 畦土層断面（東から）



2 . 畠 2 断ち割り状況（南東から）



3 . 道路 1 ・ 2 完掘状況（東から）



1. 造成土面完掘状況（南東から）



2. 造成土際石列4検出状況（北から）



3. 掘立柱建物12～15、柵列6  
完掘状況（北東から）



1 . 土坑 68 完掘状況 ( 東から )



2 . 土坑 6 完掘状況 ( 南東から )



3 . 耕作痕 7 ( 南西から )



4 . 溝 8 完掘状況 ( 東から )



1 . 溝 8 ・ 9 完掘状況 ( 東から )



2 . 溝 8 ・ 9 土層断面 ( 西から )



1. 竪穴住居 2 完掘状況 (東から)



2. 竪穴住居 4 完掘状況 (東から)



3. 竪穴住居 9 完掘状況 (北西から)



4. 掘立柱建物 16 ~ 18 完掘状況 (北から)

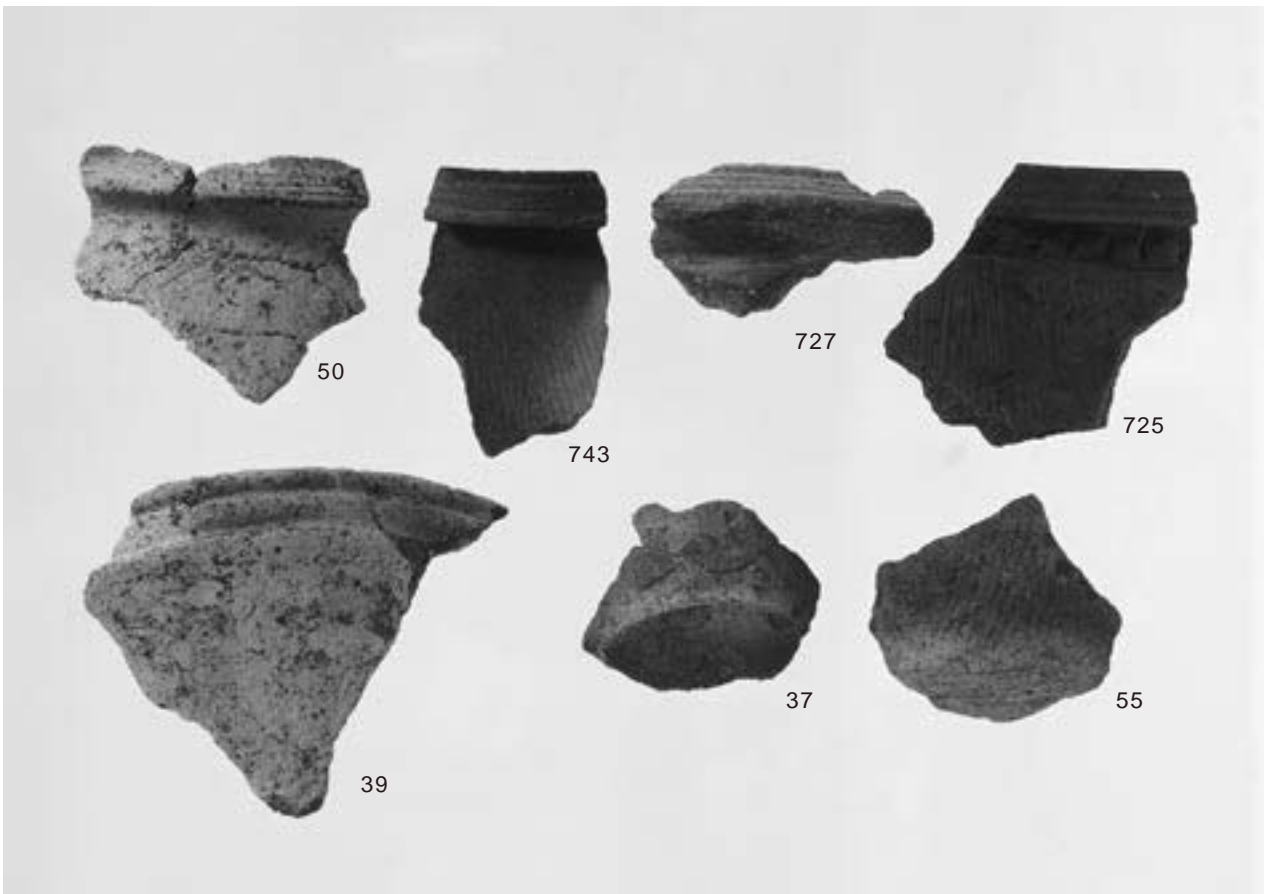


5. 耕作痕 8 ~ 10 検出状況 (北から)



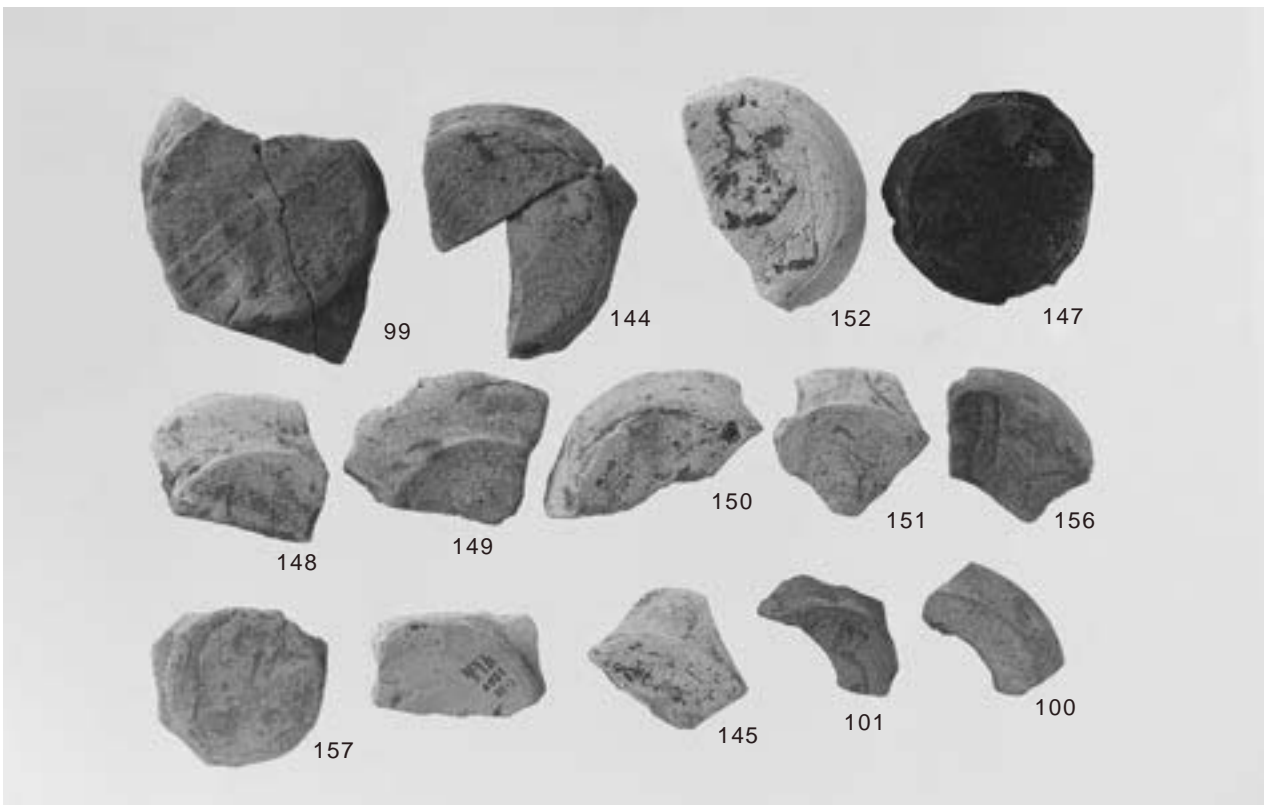
6. 溝 34 完掘状況 (北から)

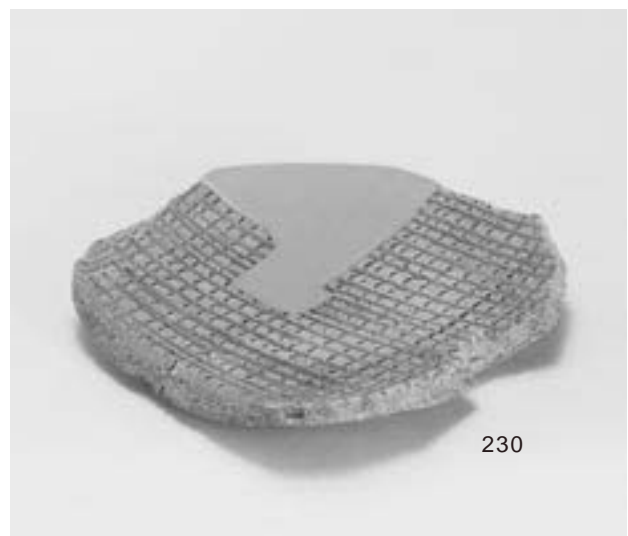
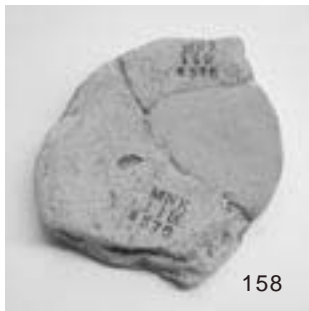
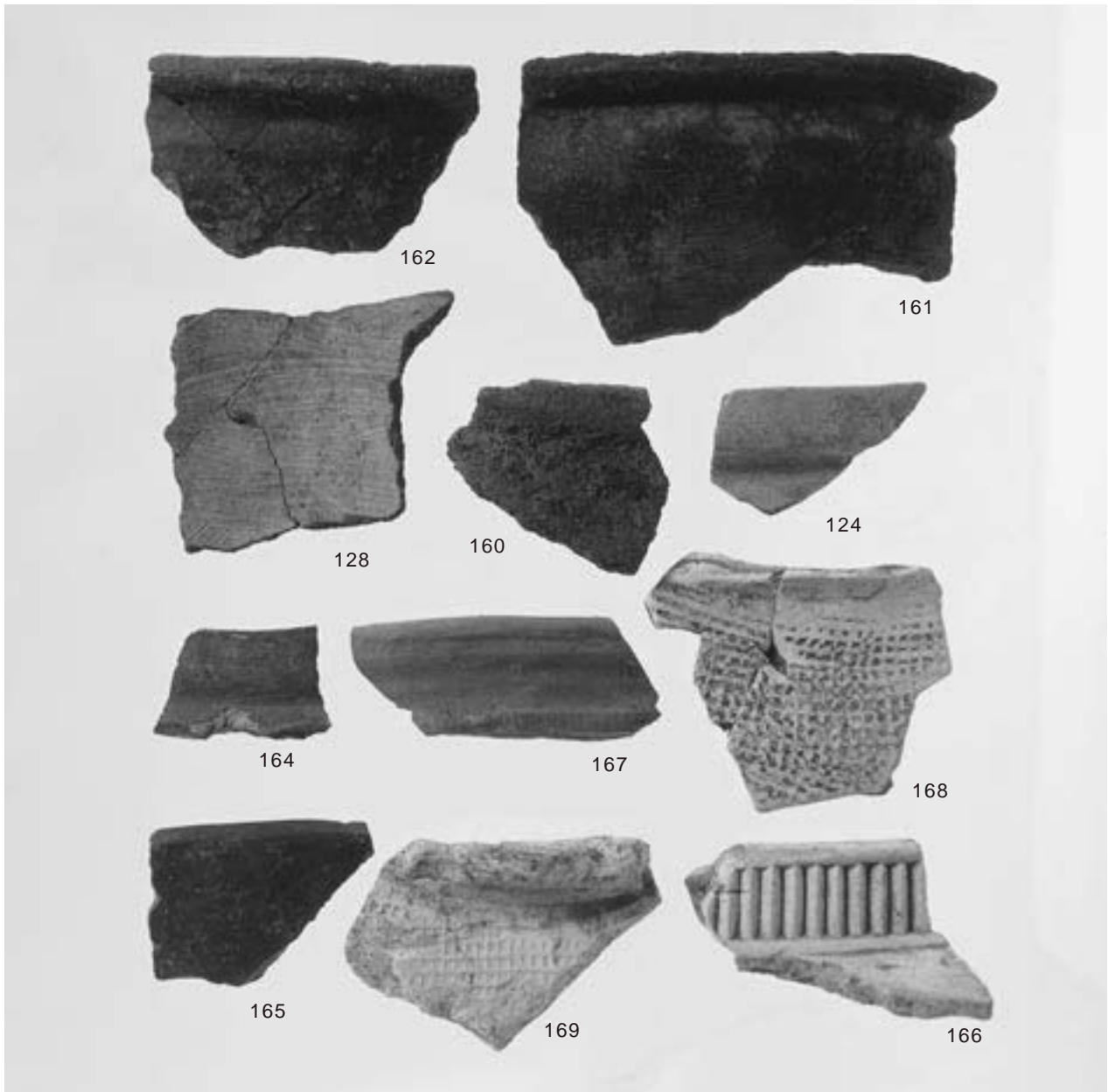
PL.22 門前上屋敷遺跡

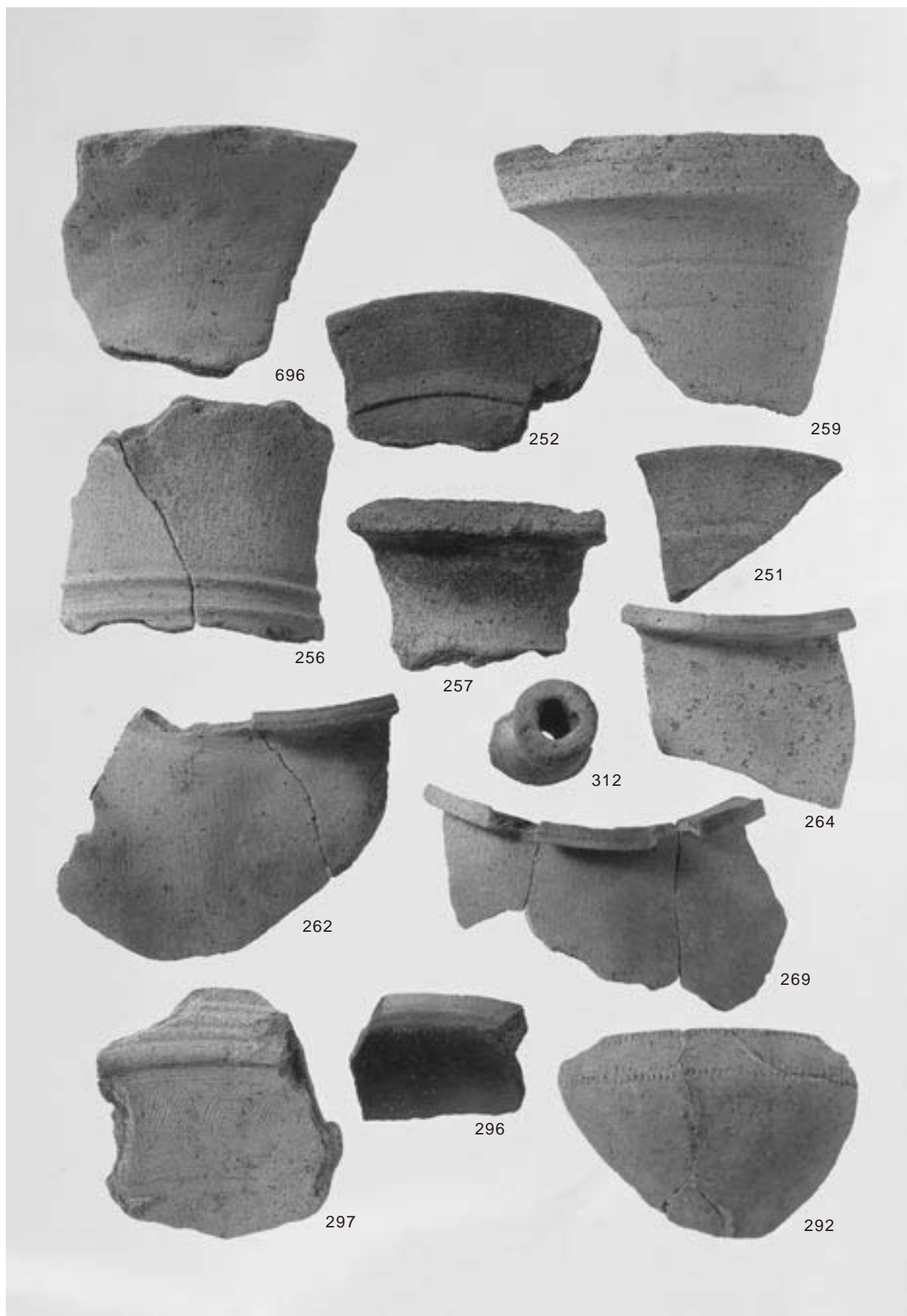


8・9・17区出土遺物

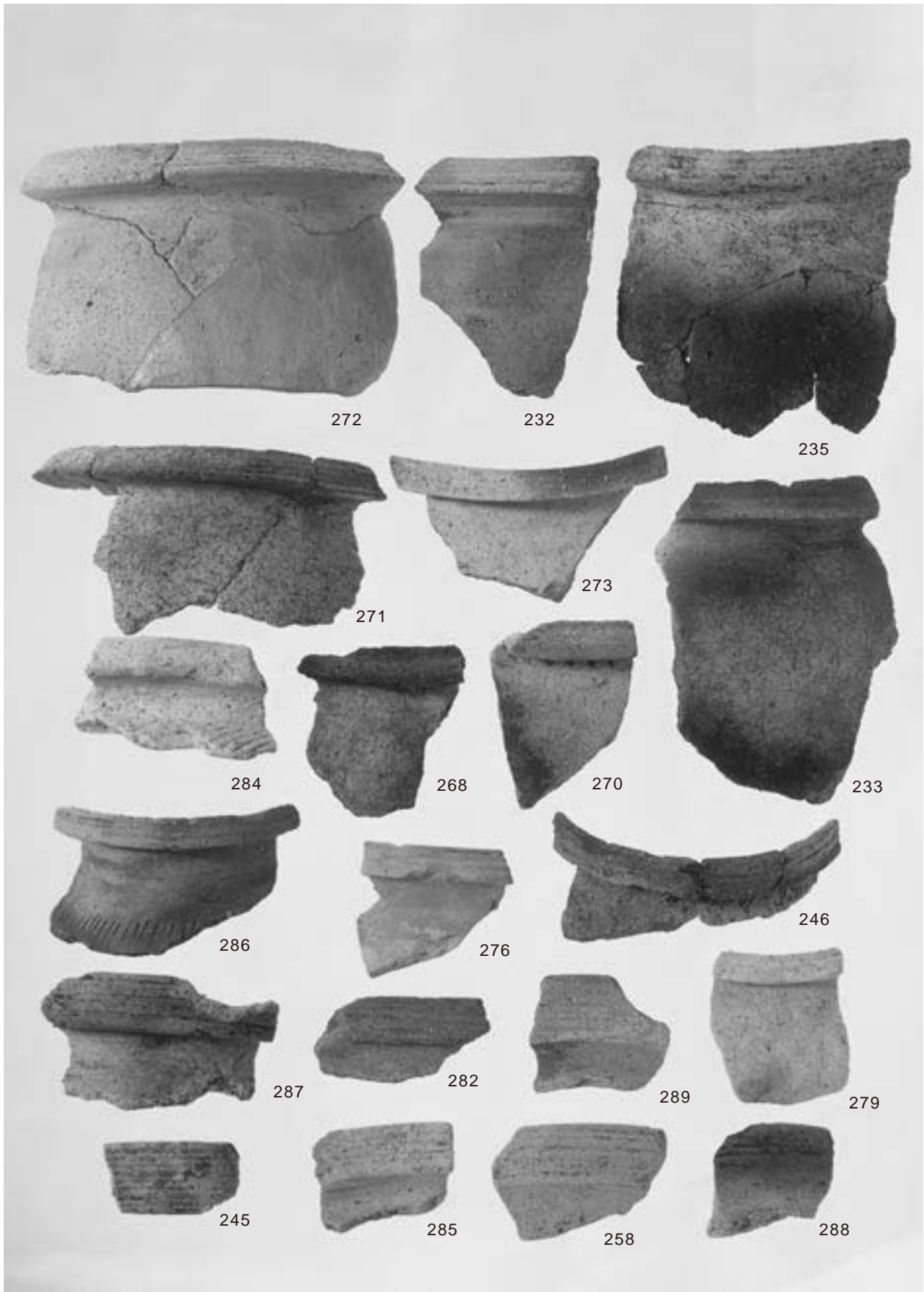




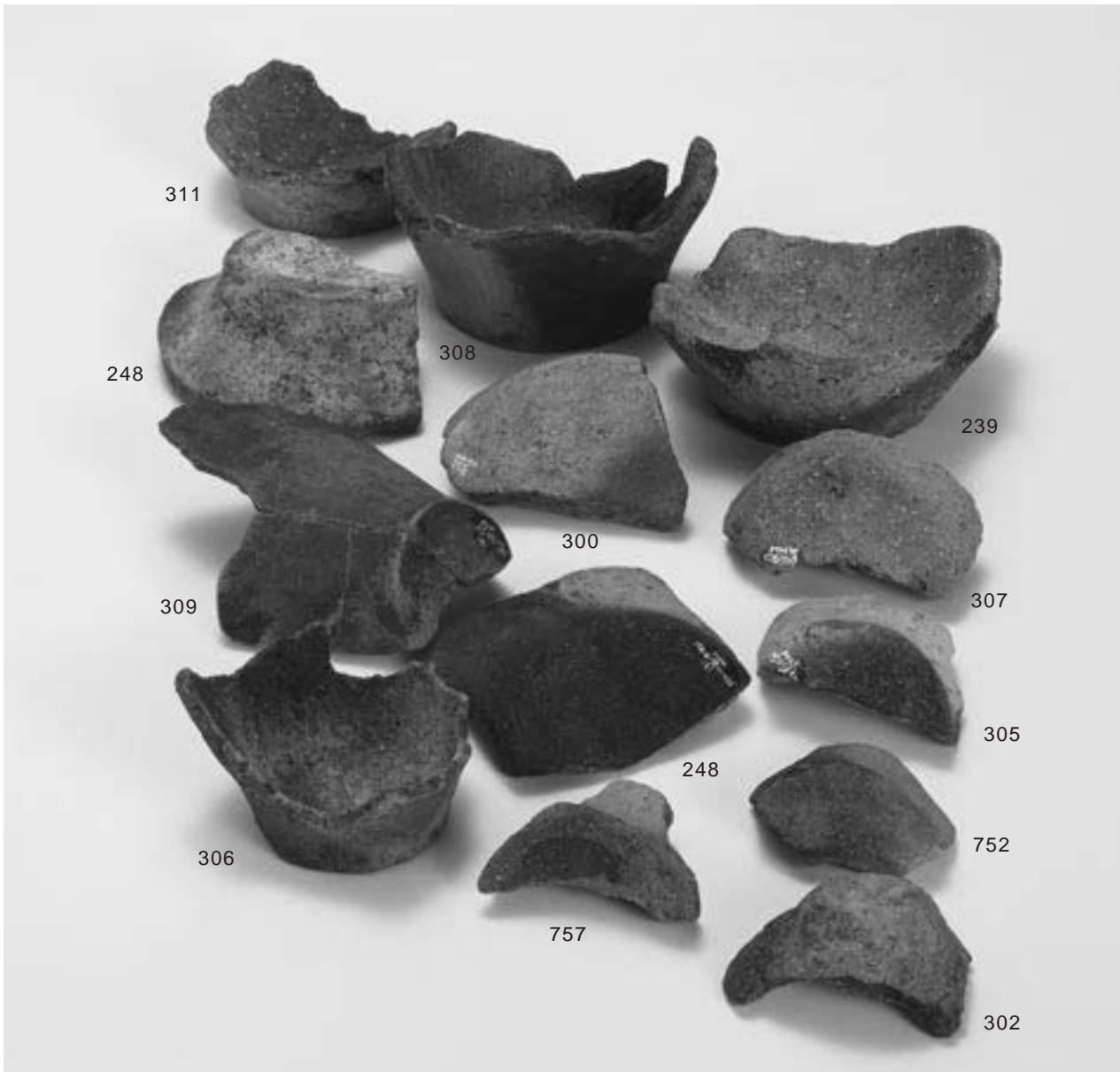




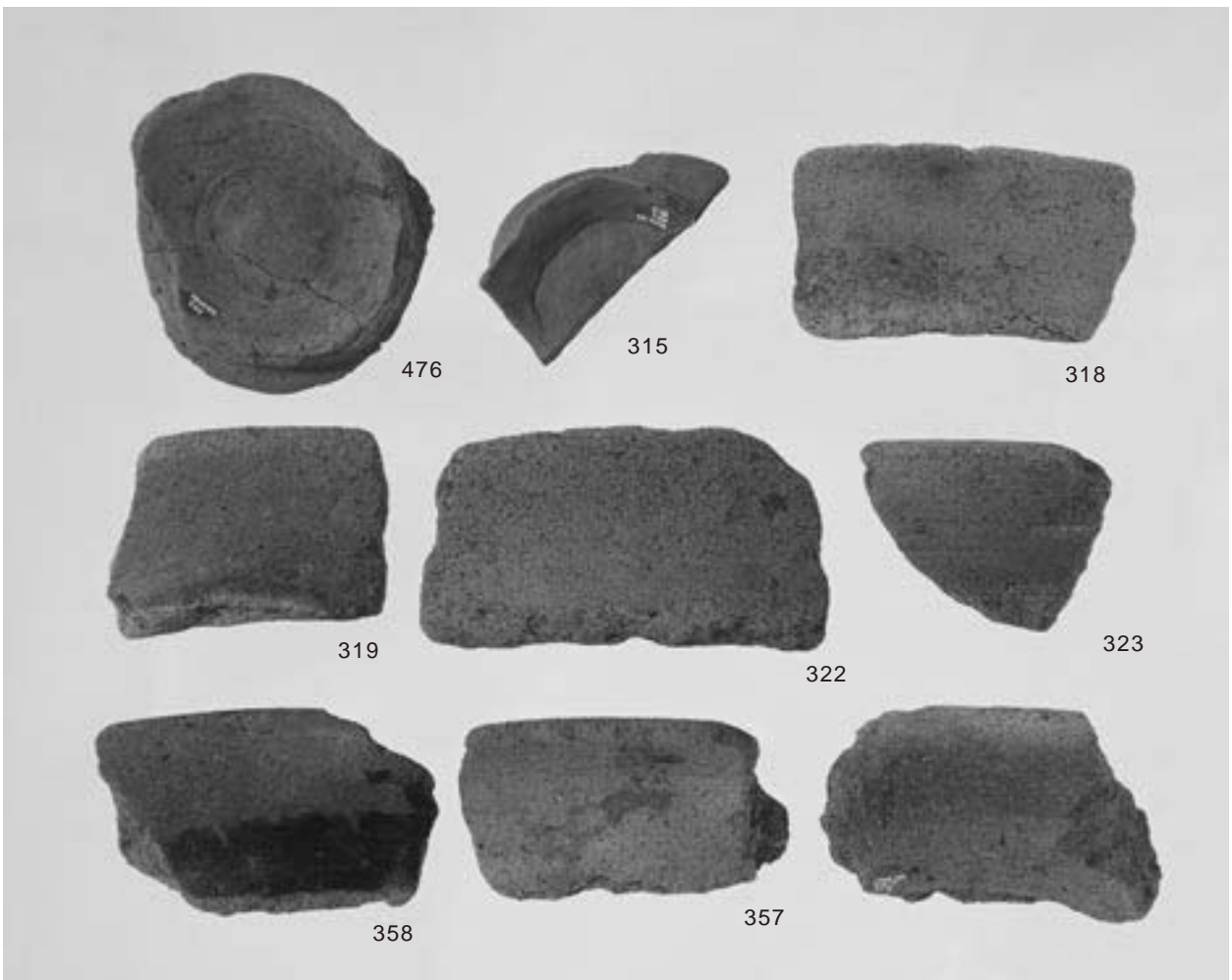
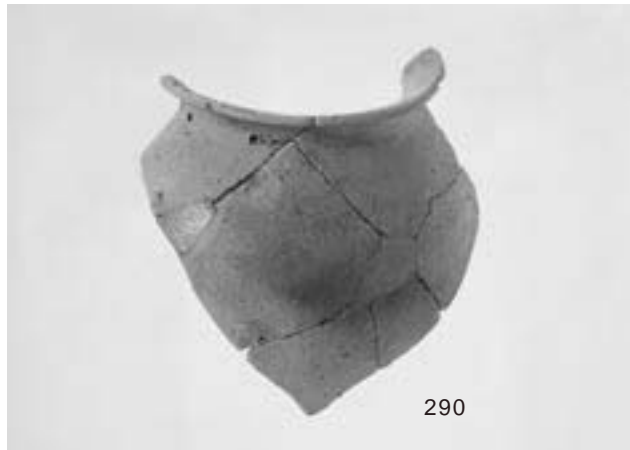
14・15区出土土器(1)



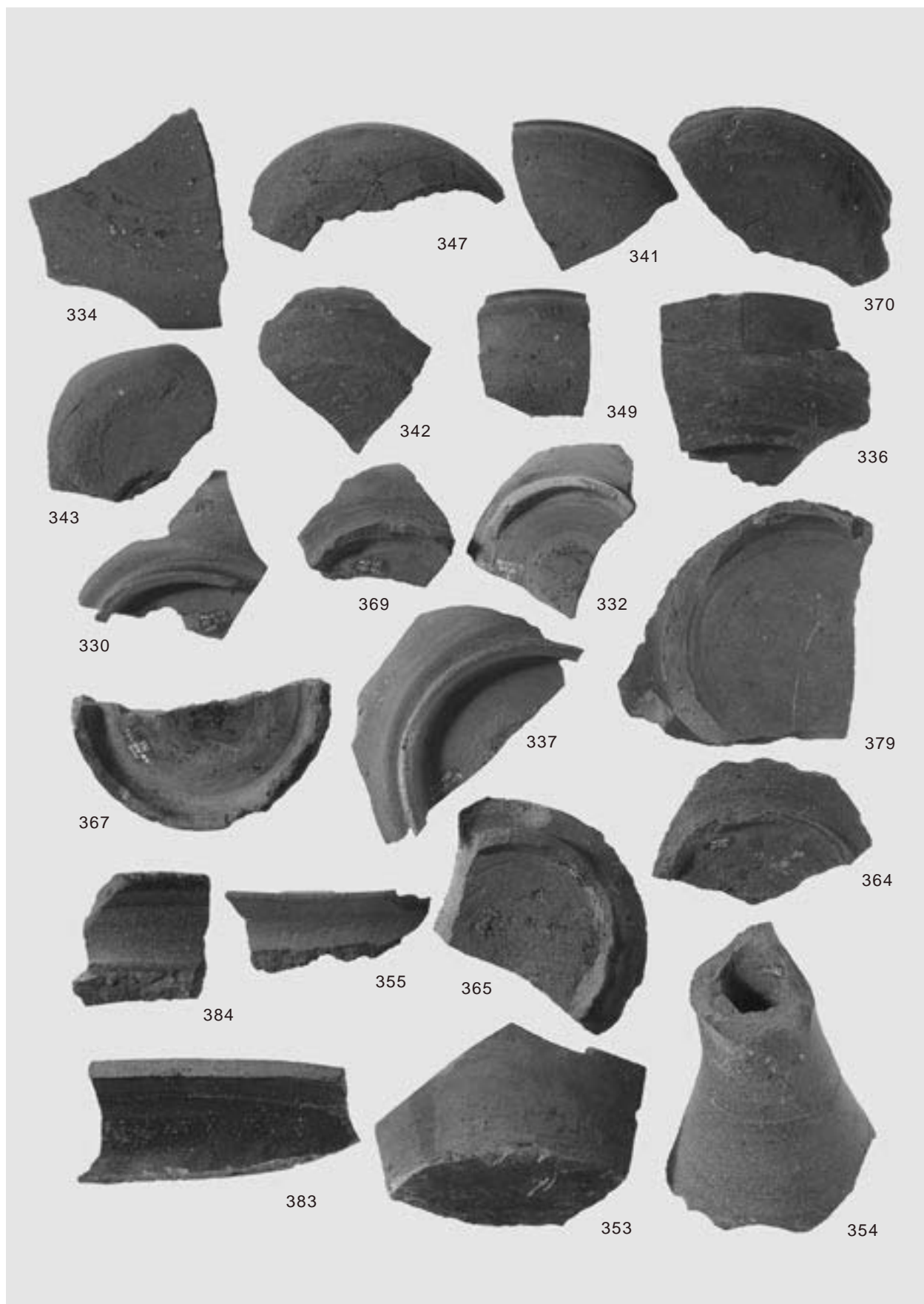
14・15区出土土器(2)



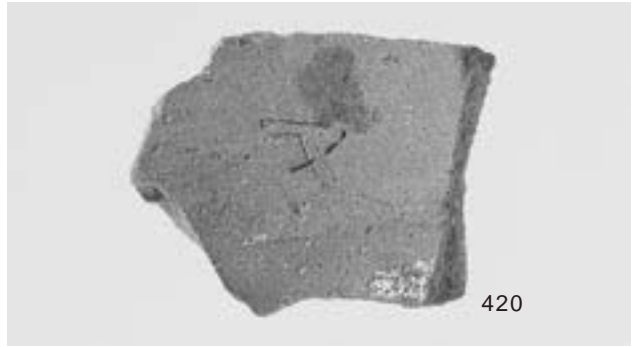
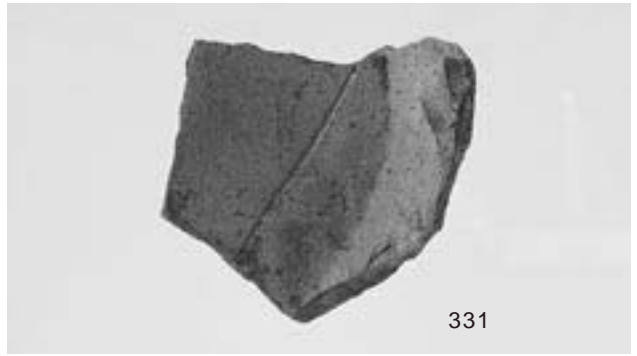
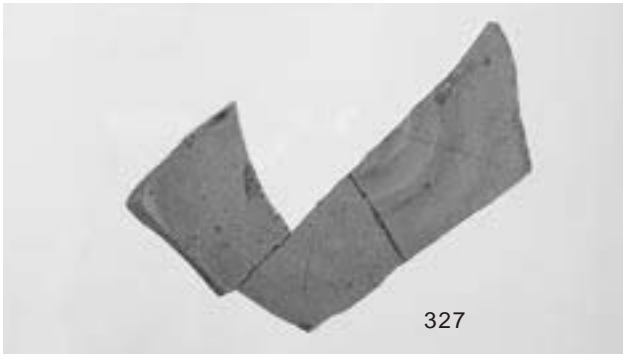
14・15区出土土器(3)



14・15区出土土器(4)



14・15区出土土器(5)

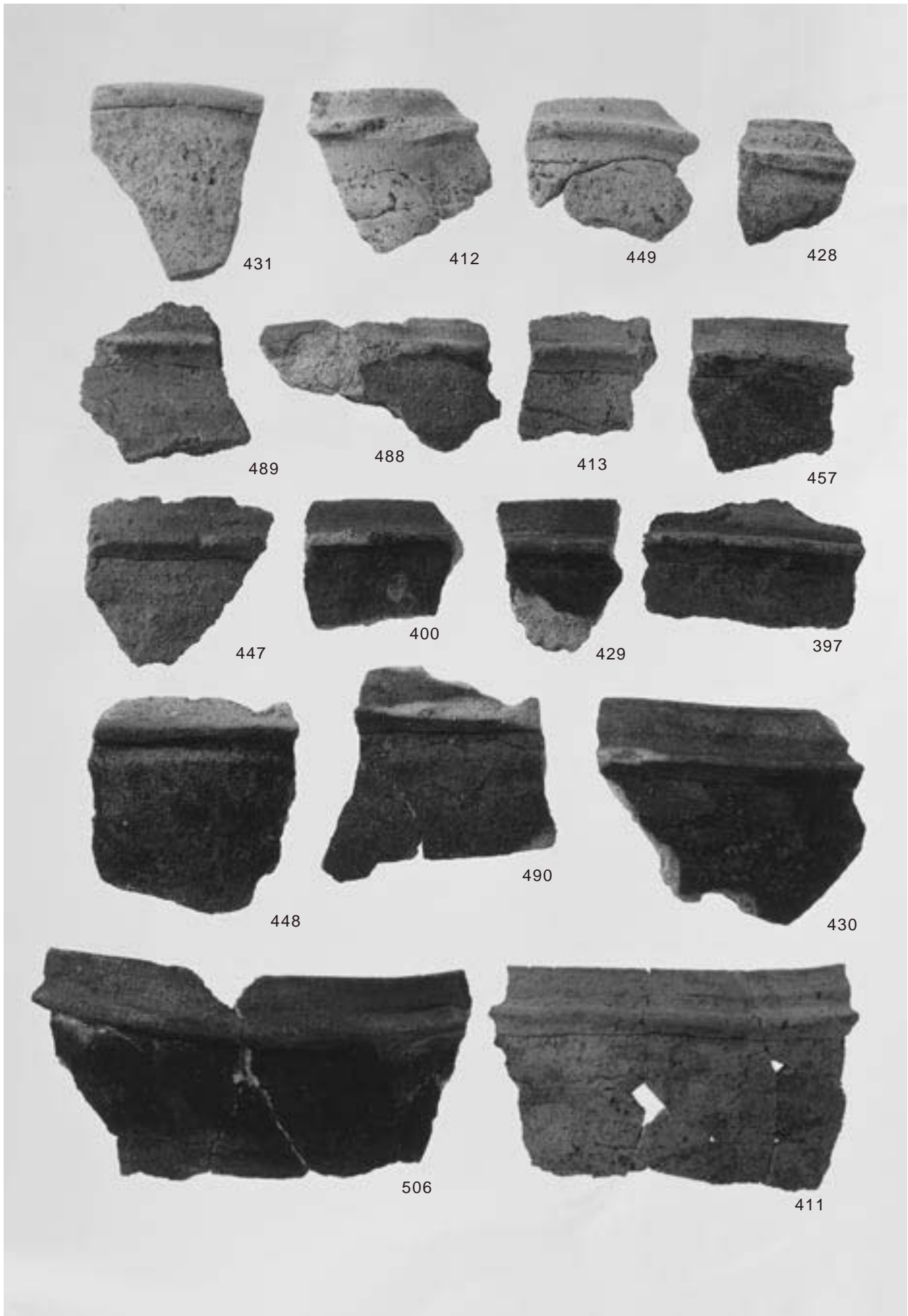


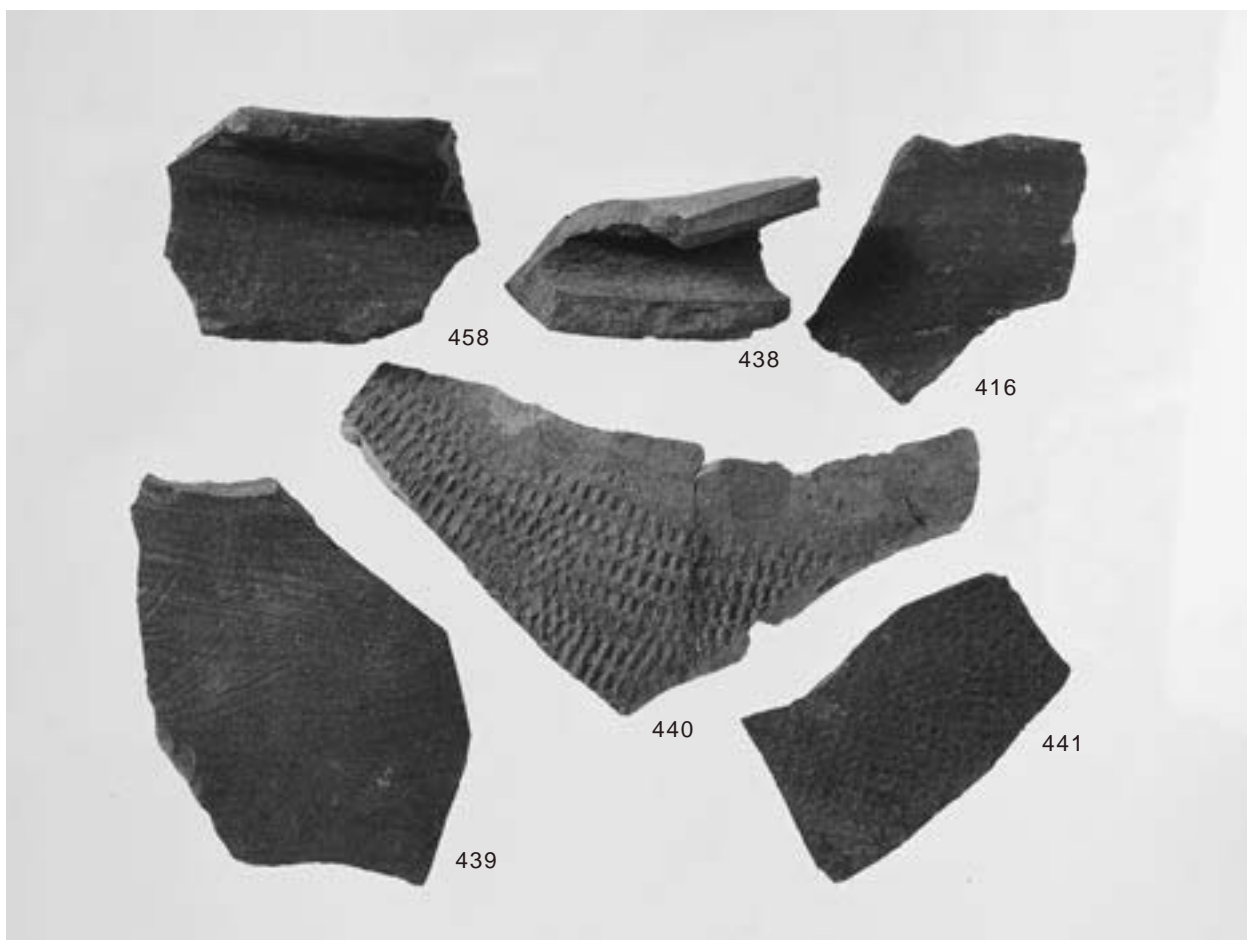
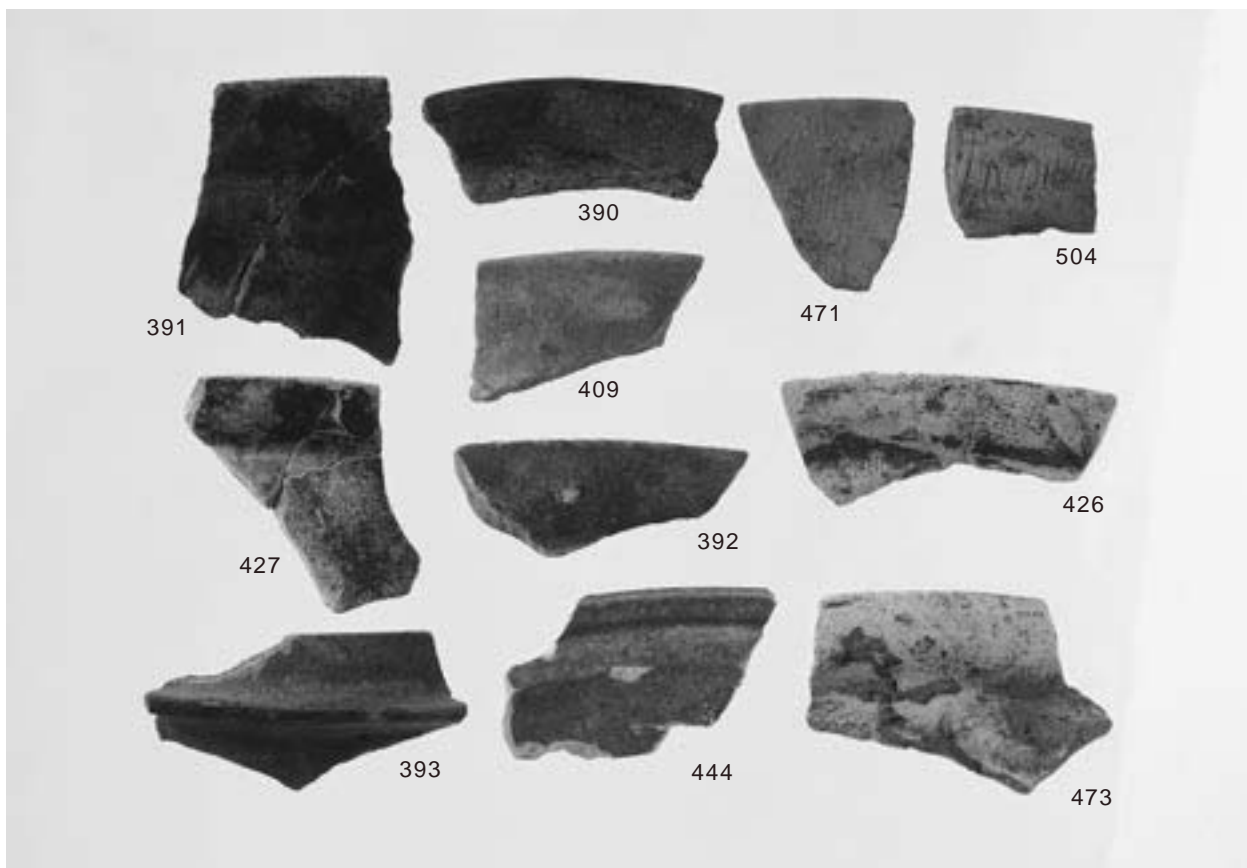
14・15区出土土器(6)他



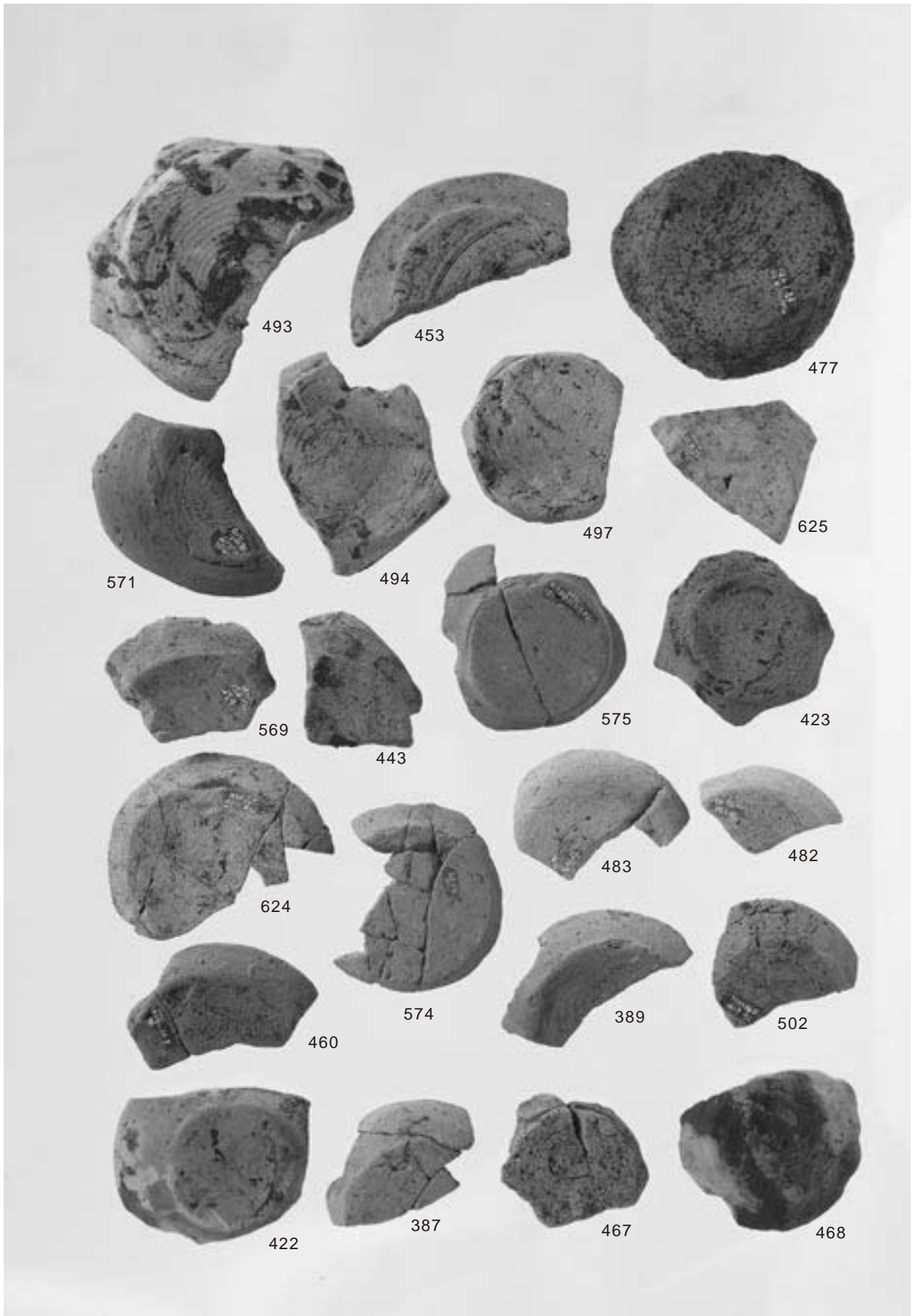


14・15区出土土器(7)

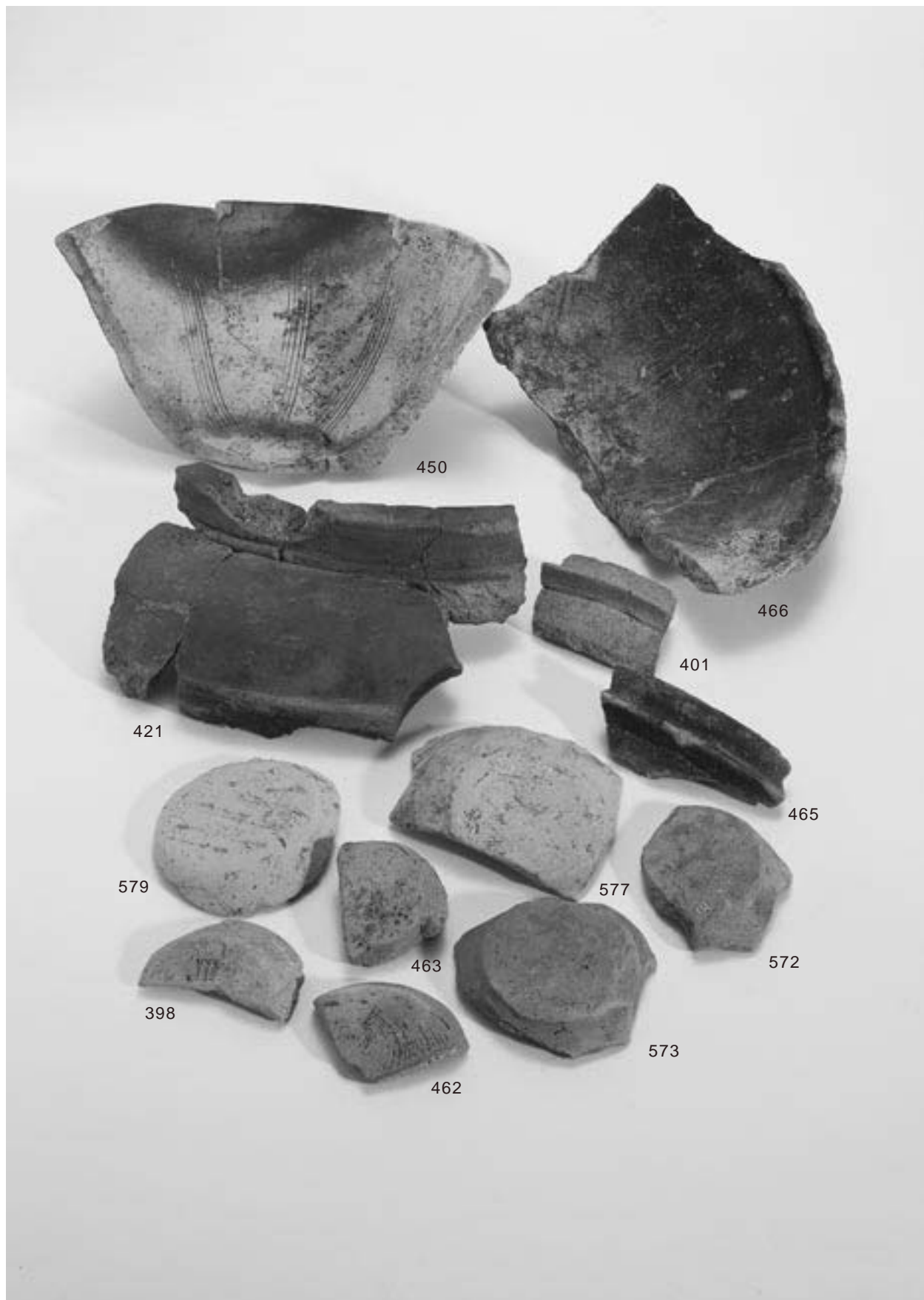




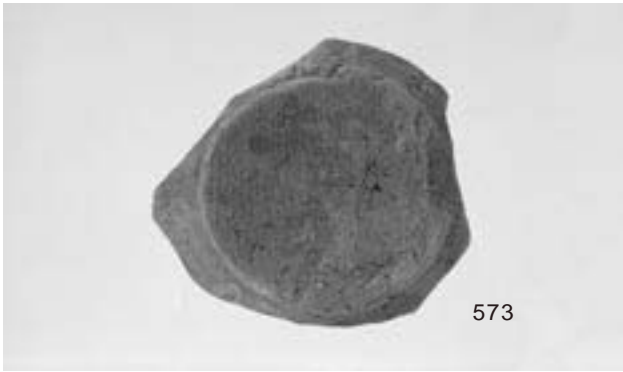
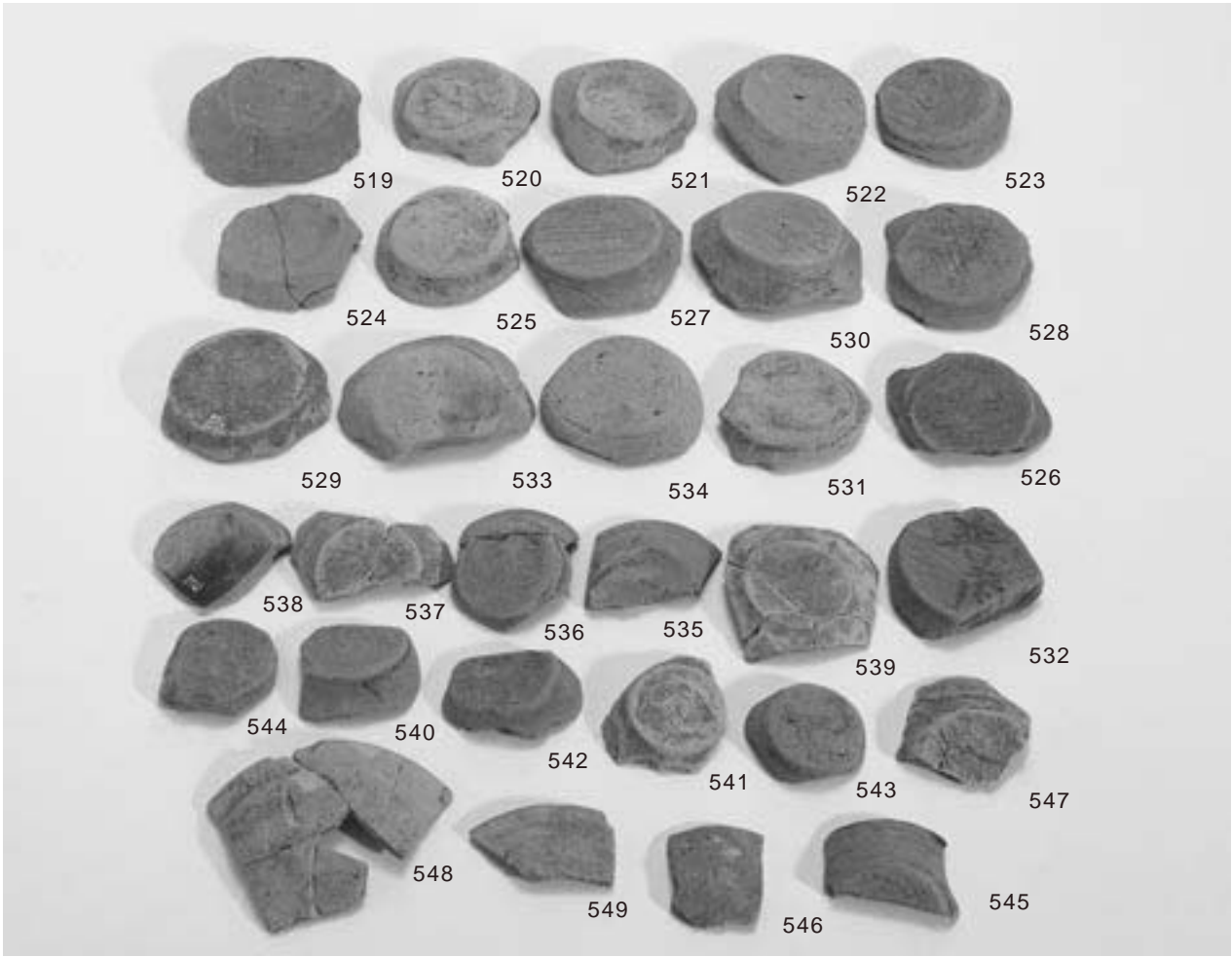
14・15区出土土器(9)



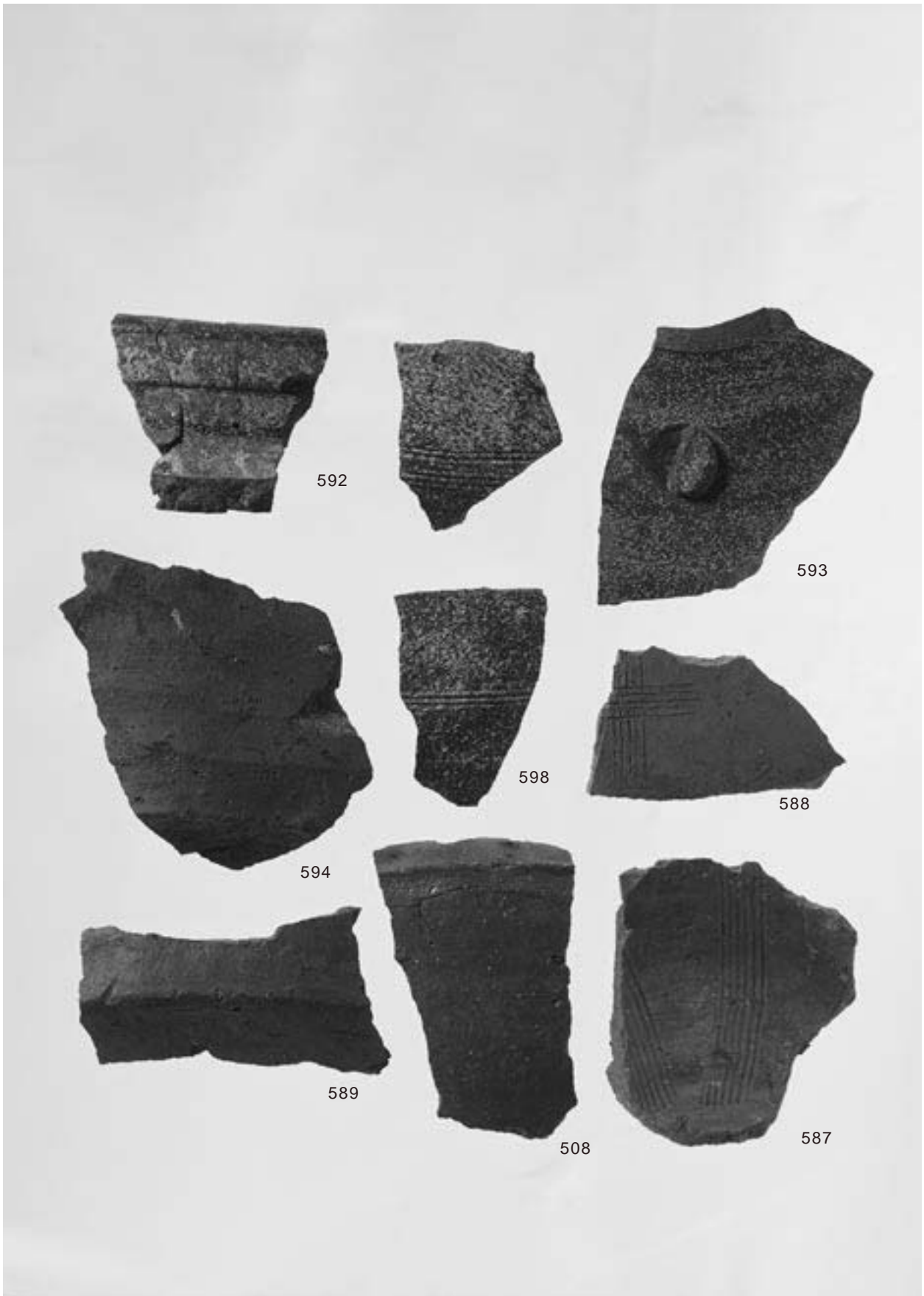
14・15区出土土器(10)



14・15区出土土器(11)



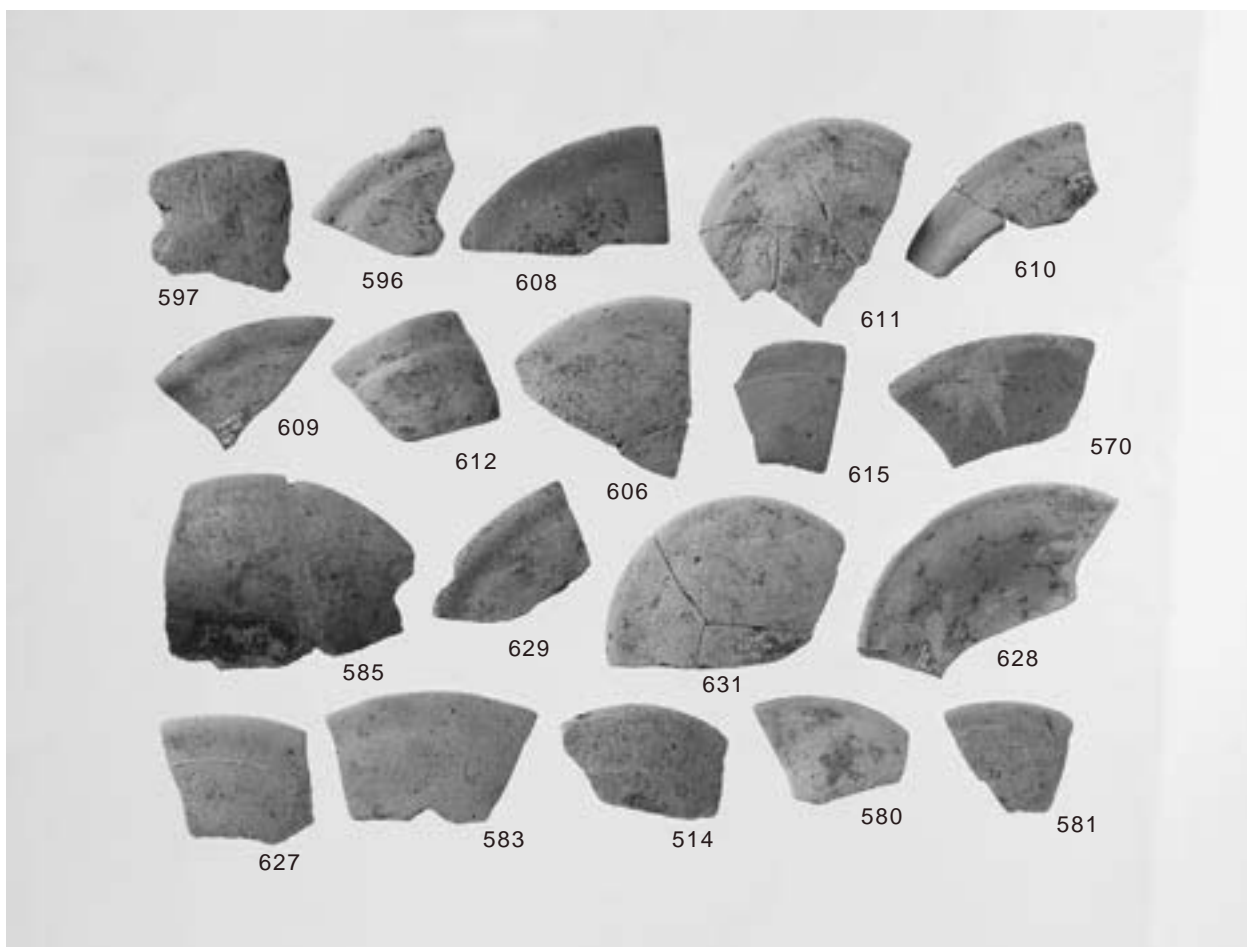
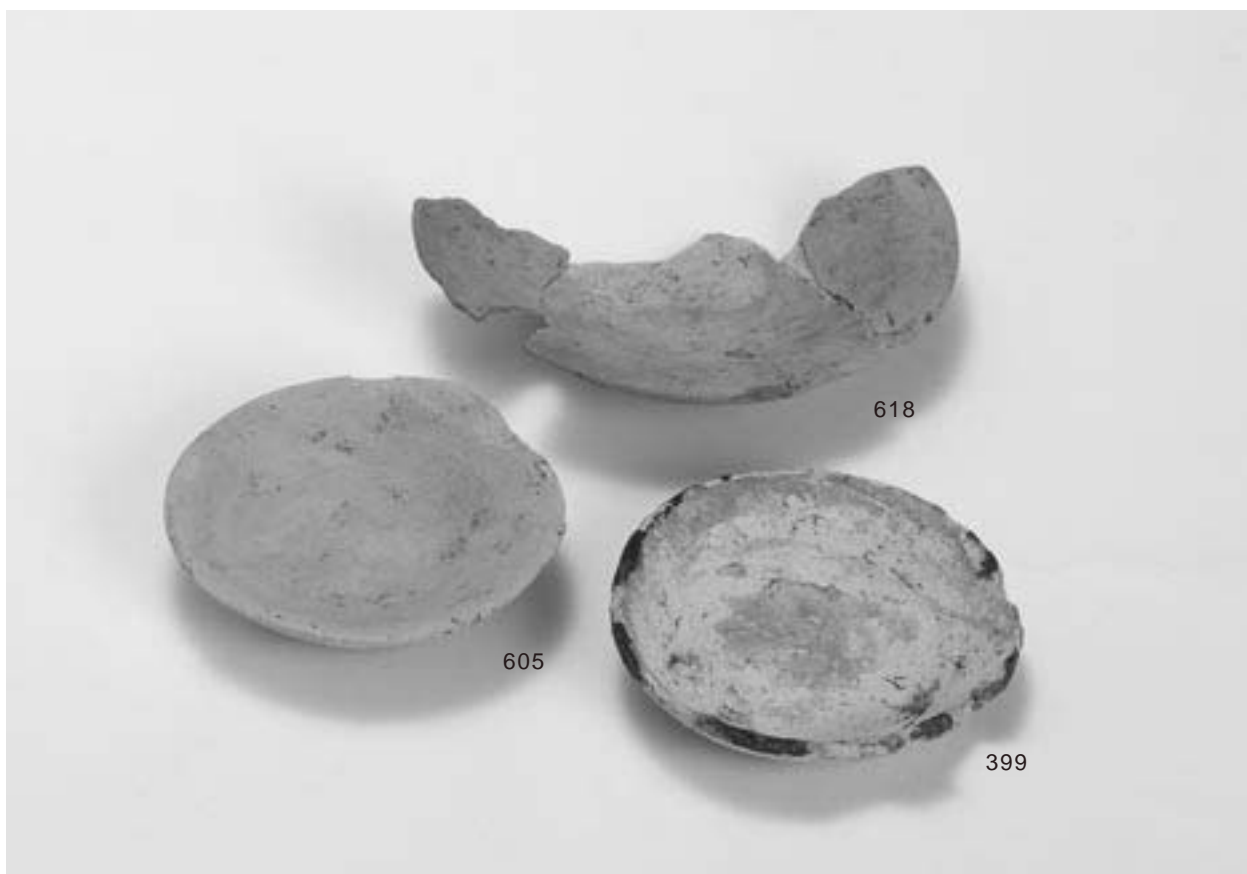
14・15区出土土器(12)



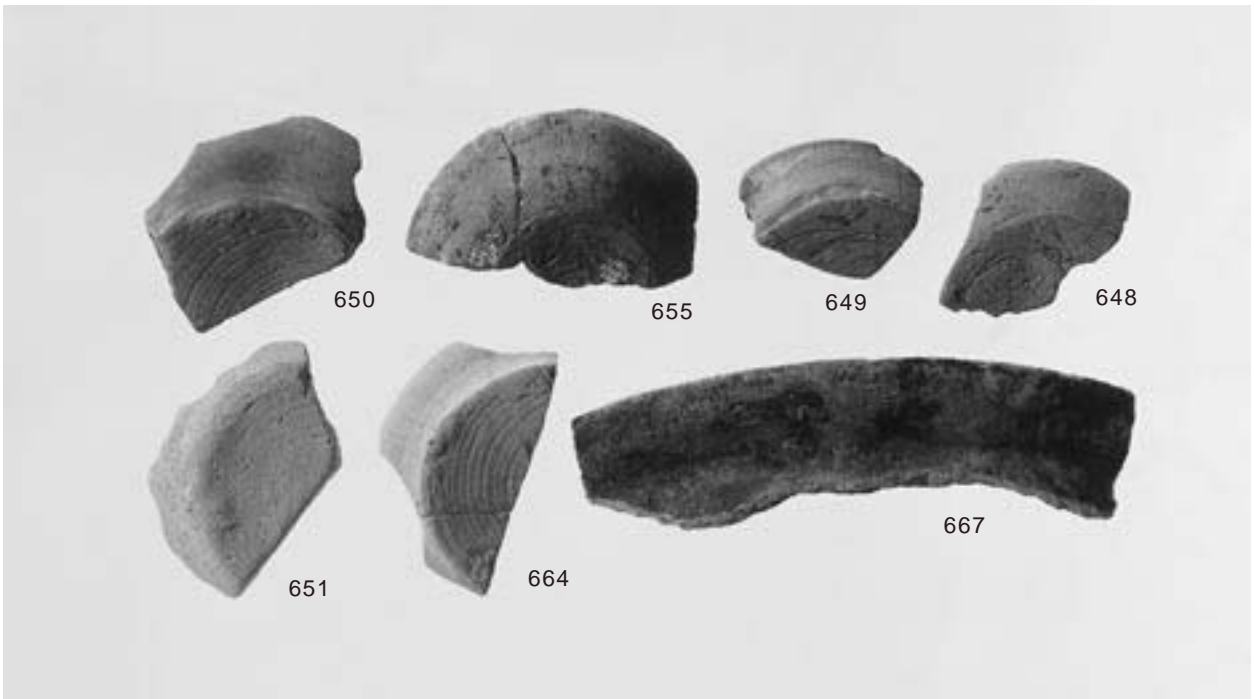
14・15区出土土器(13)





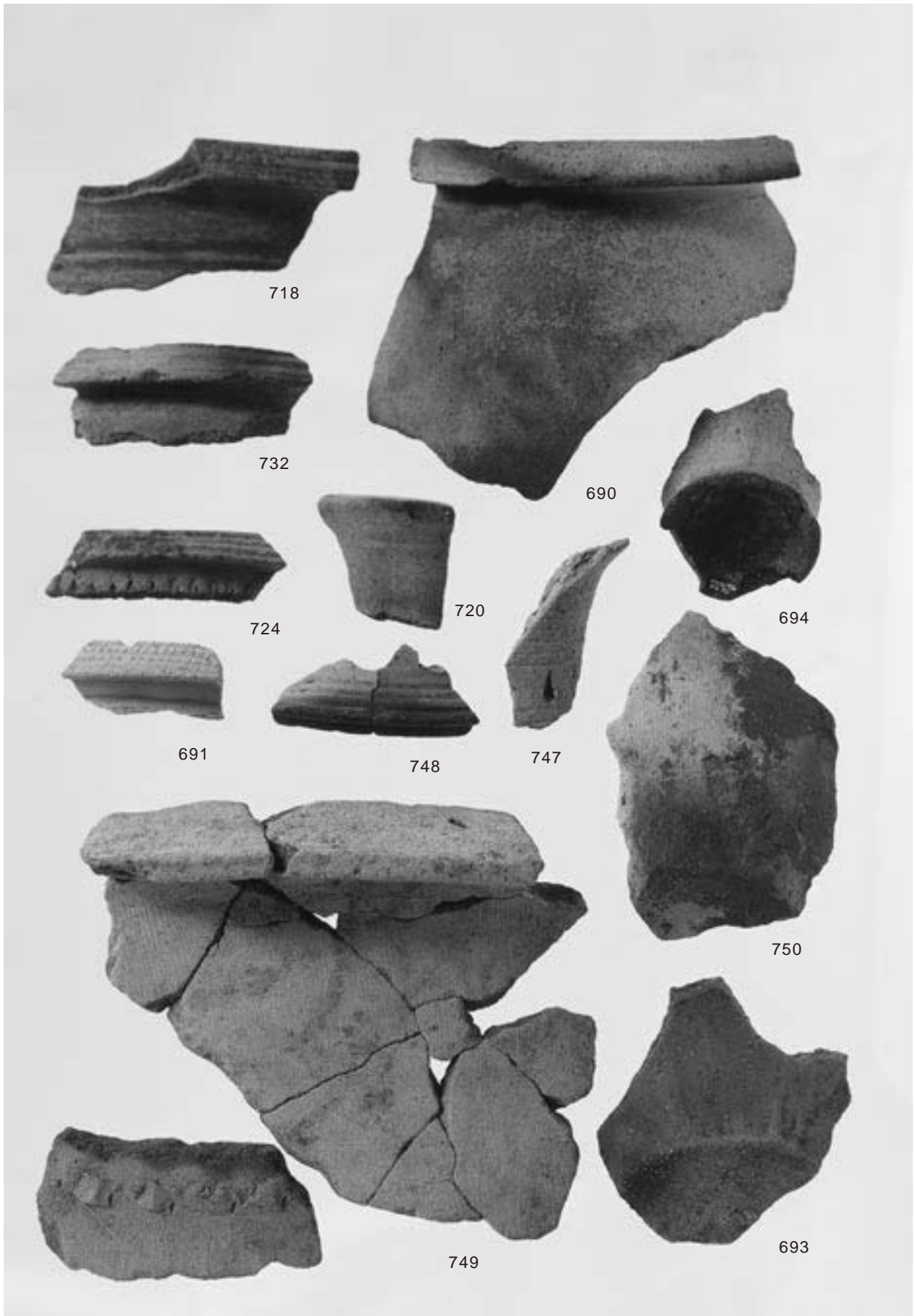


14・15区出土土器(15)

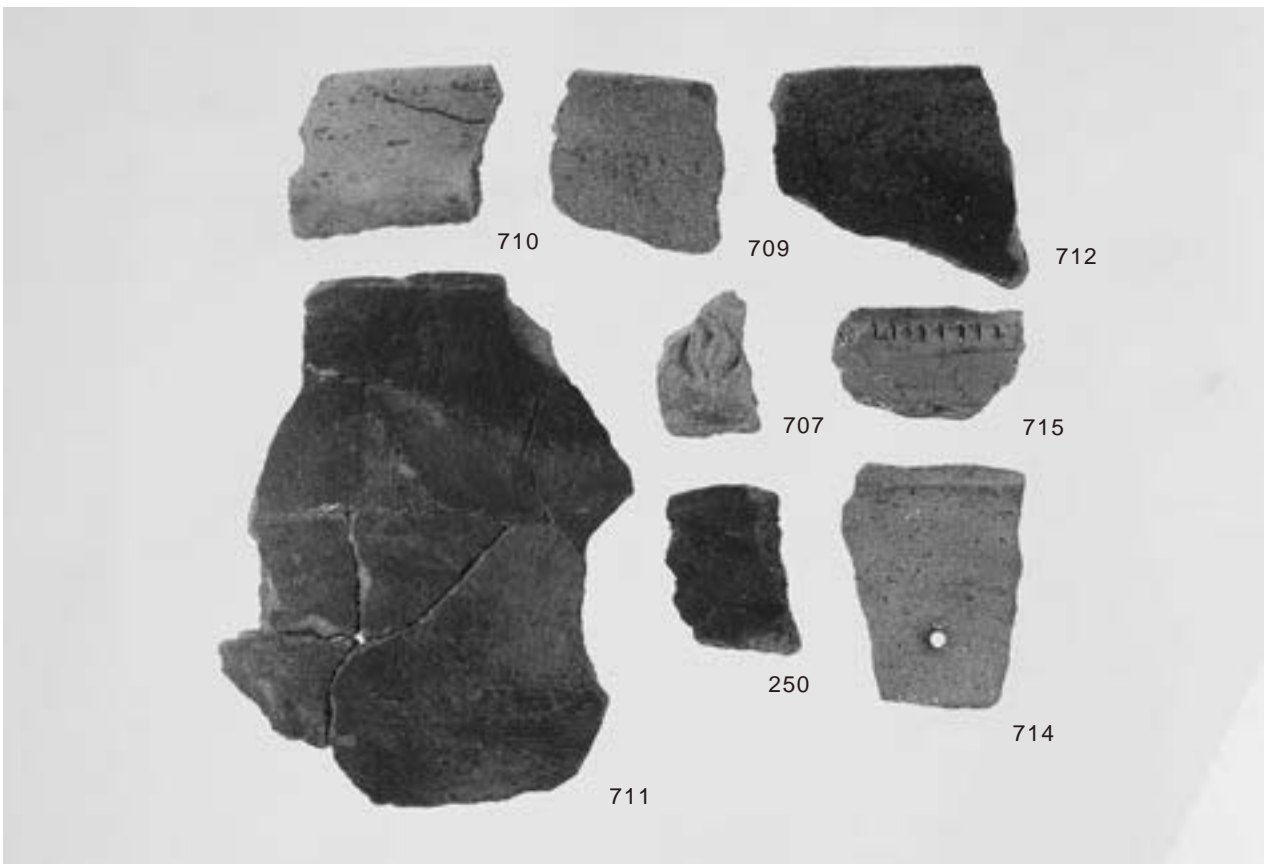
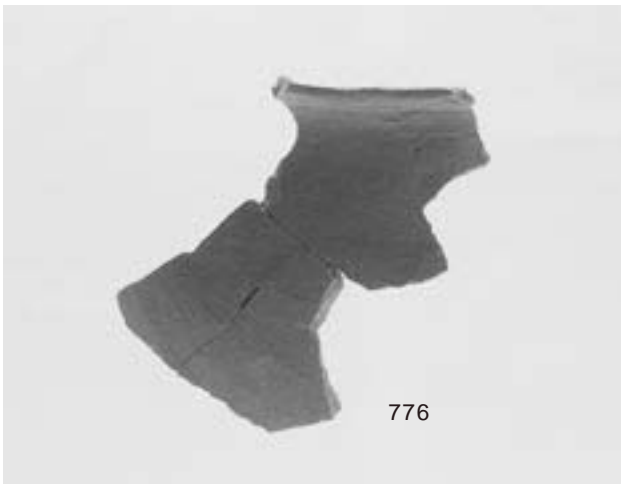
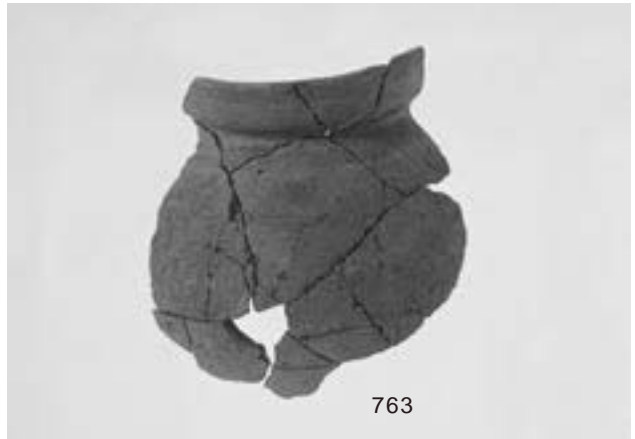




16 区溝 8 出土種実



17区出土遺物



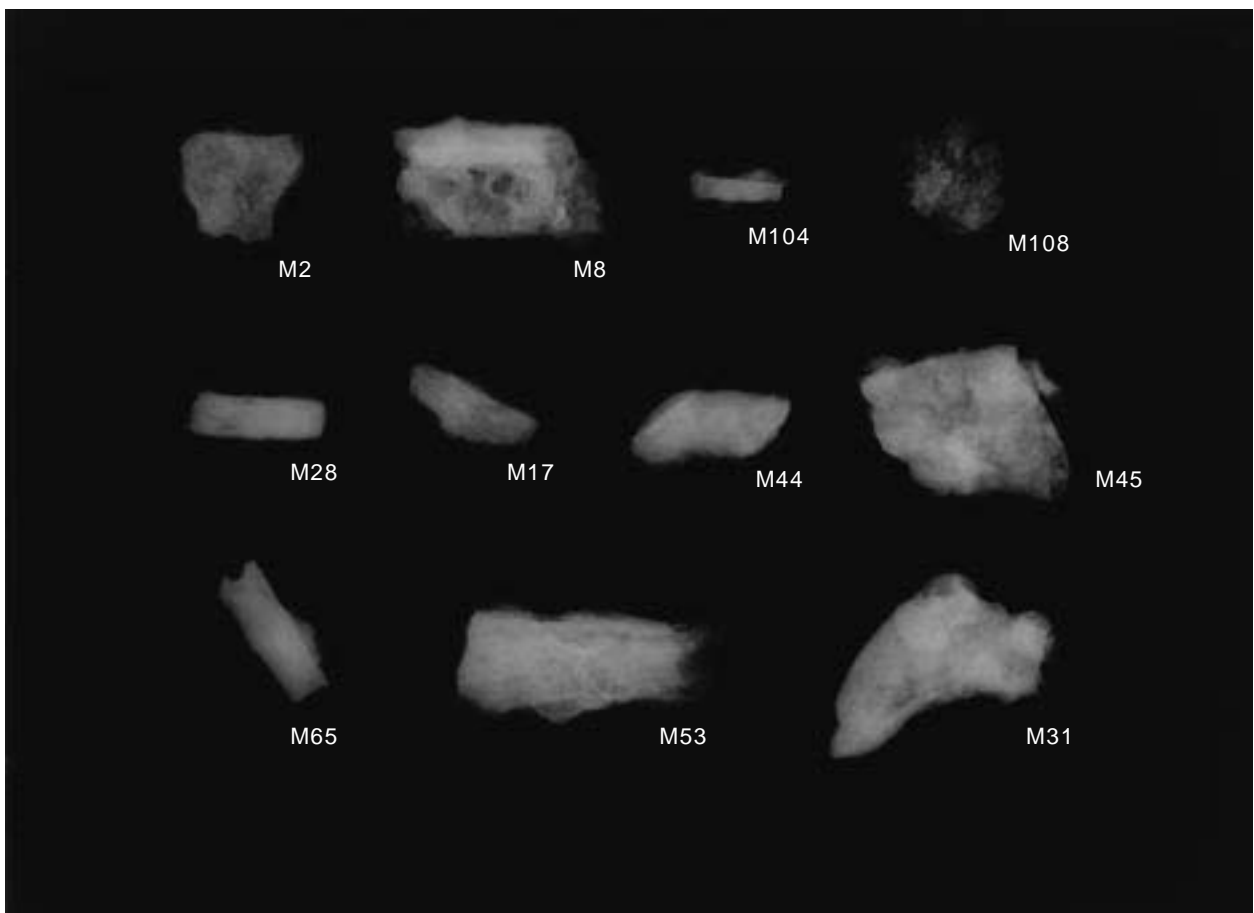
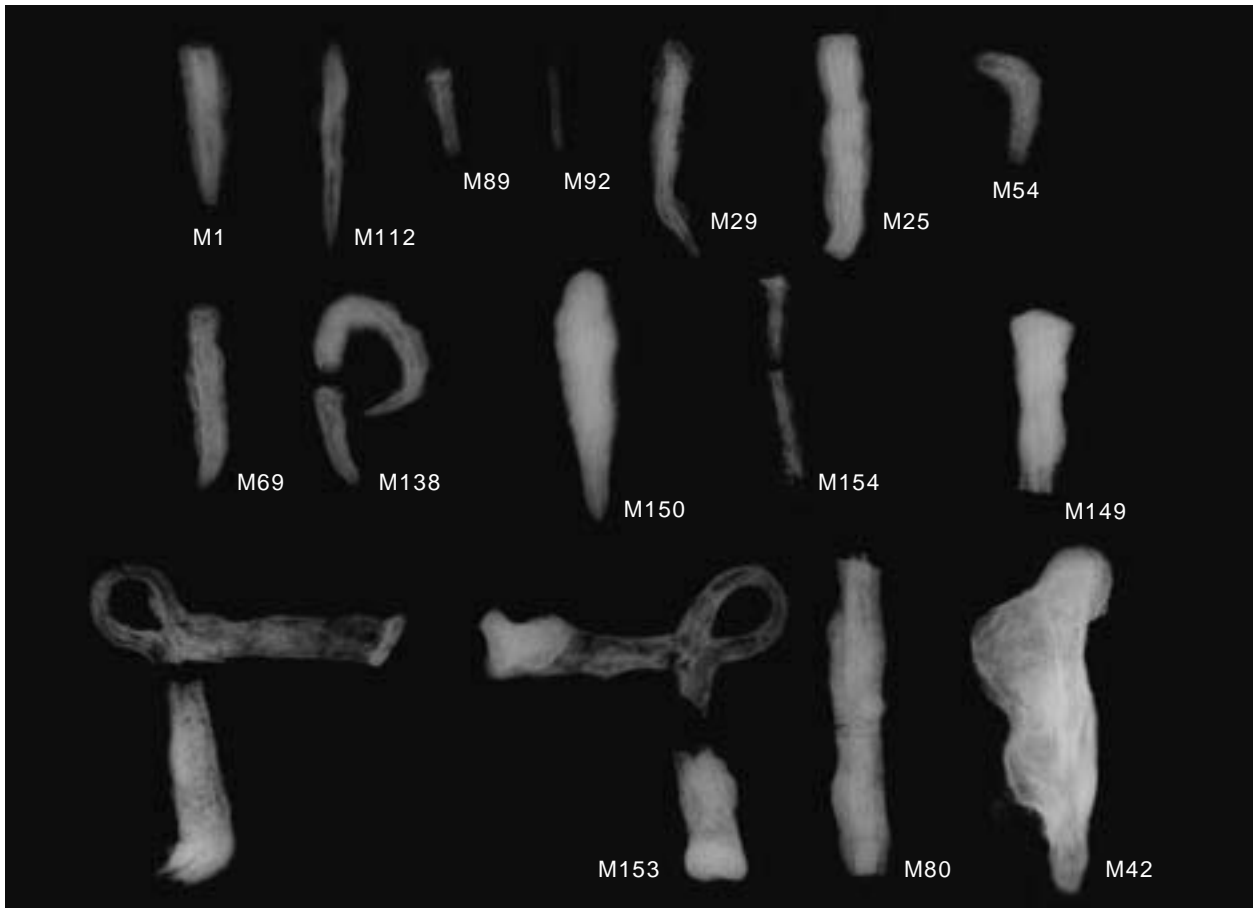
17区他出土遺物他



門前上屋敷遺跡出土鉄製品

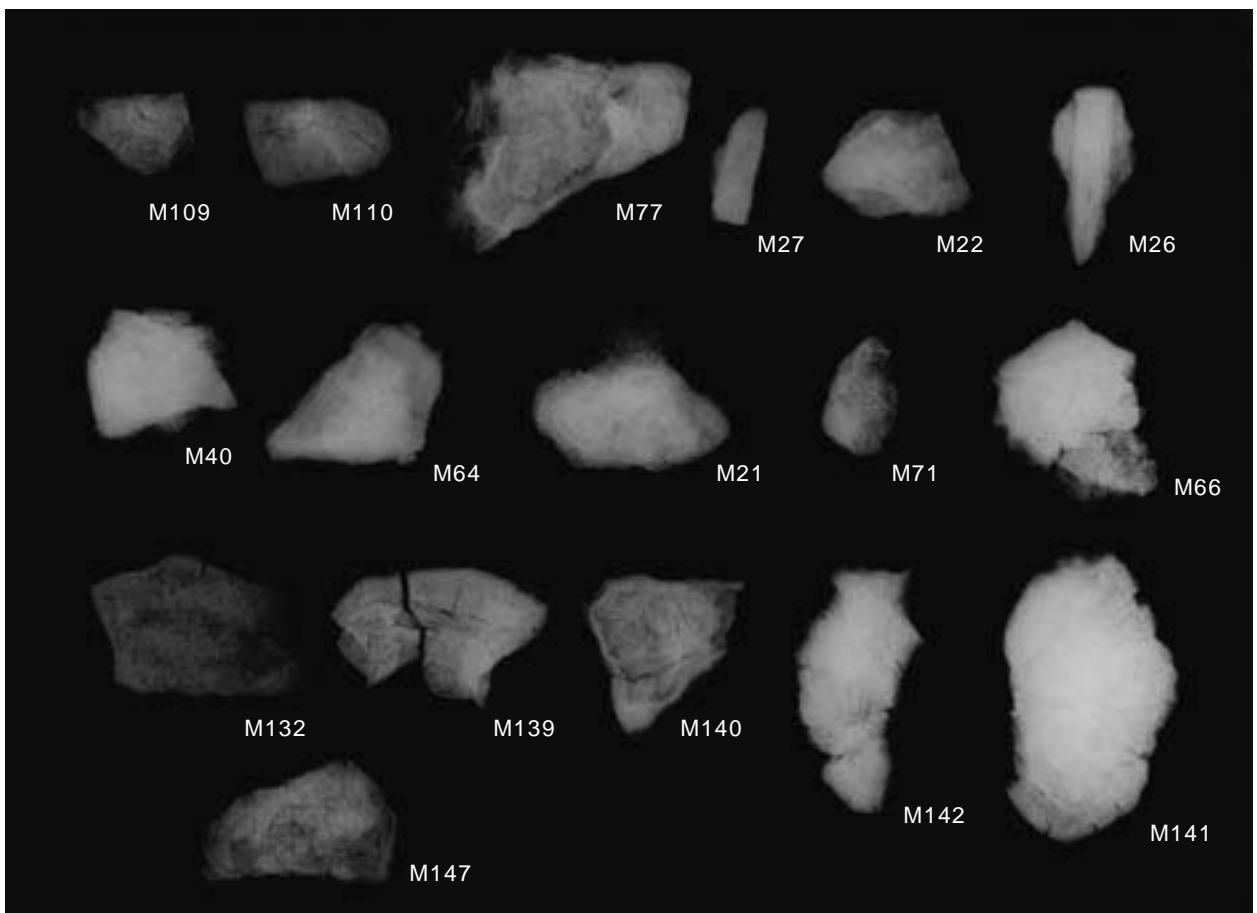
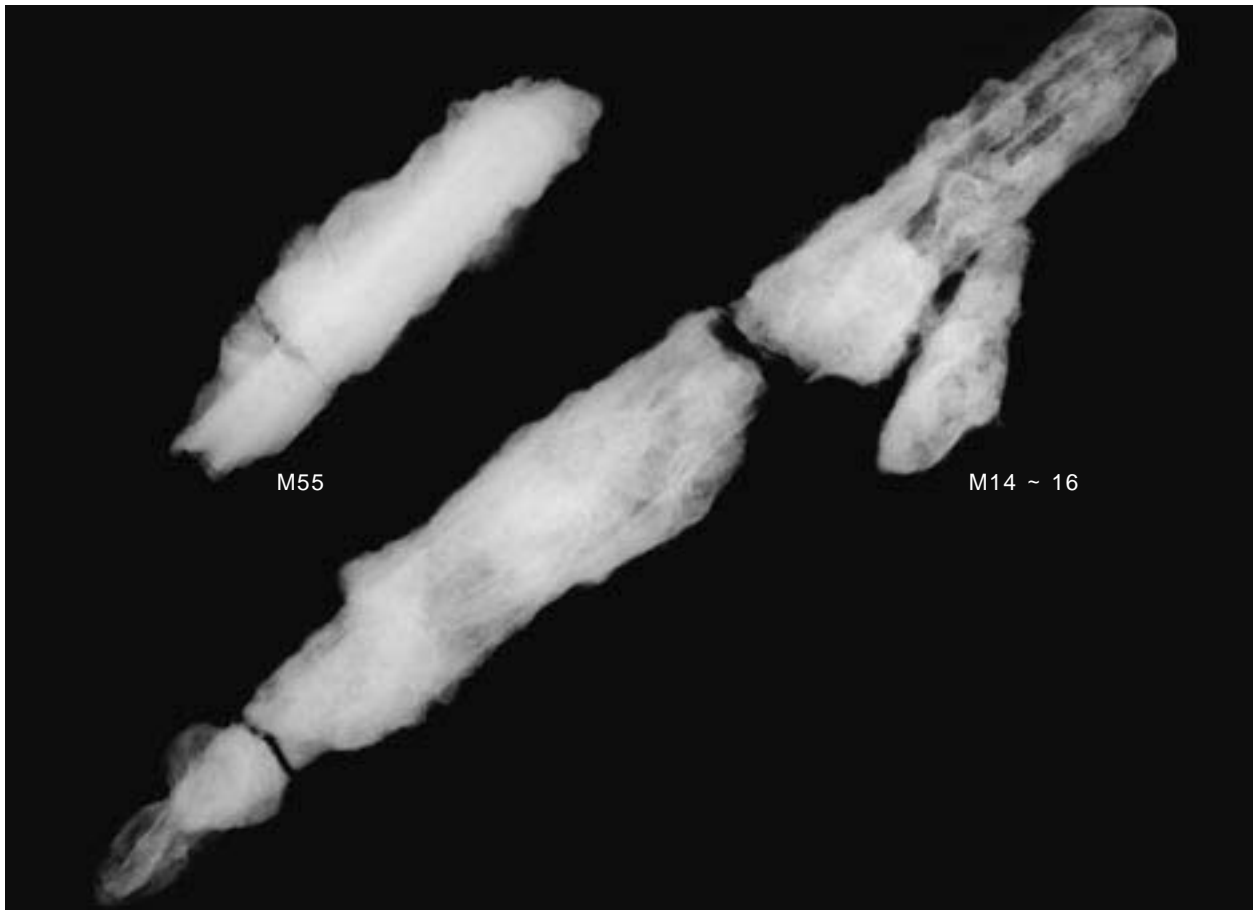


門前上屋敷遺跡出土鉄滓

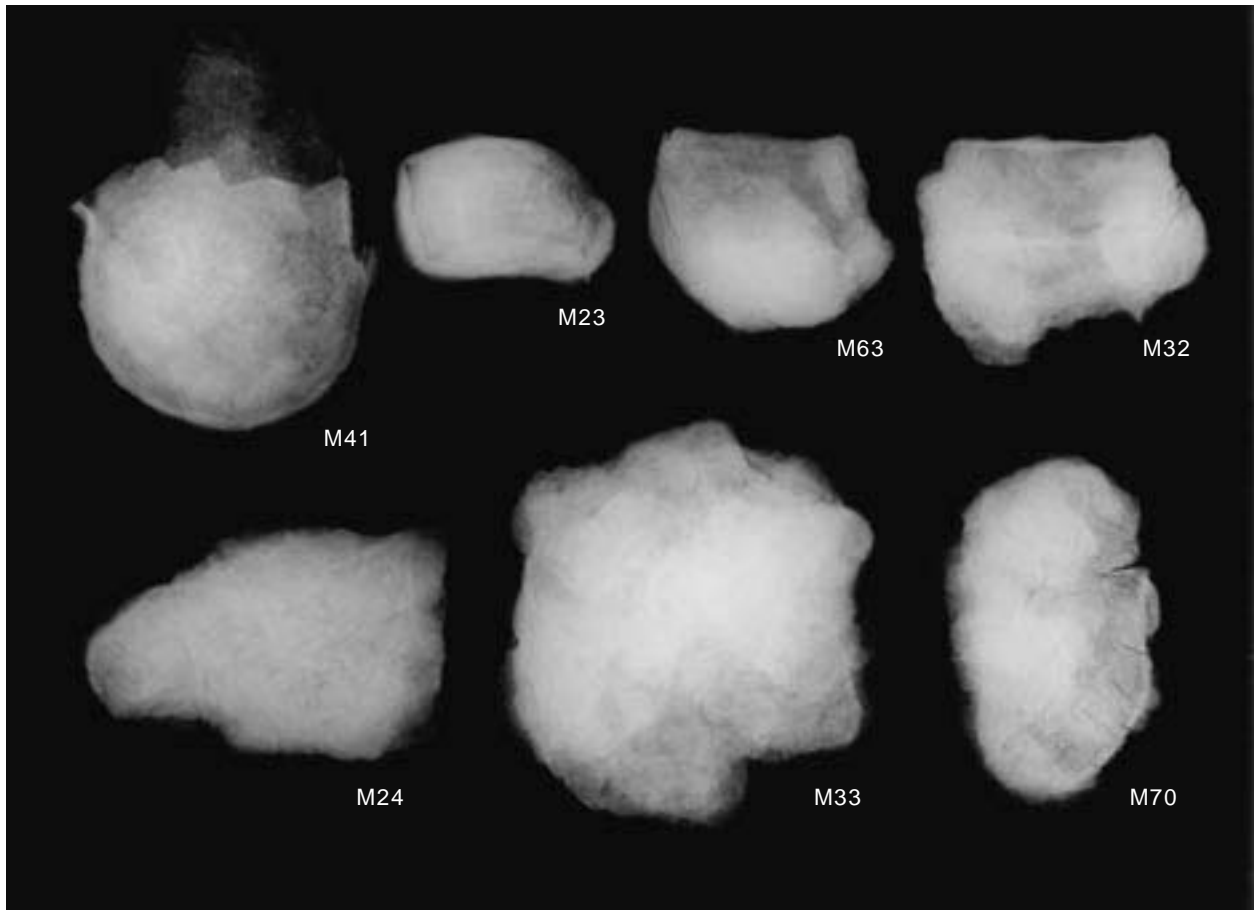


門前上屋敷遺跡出土鉄製品X線写真(1)

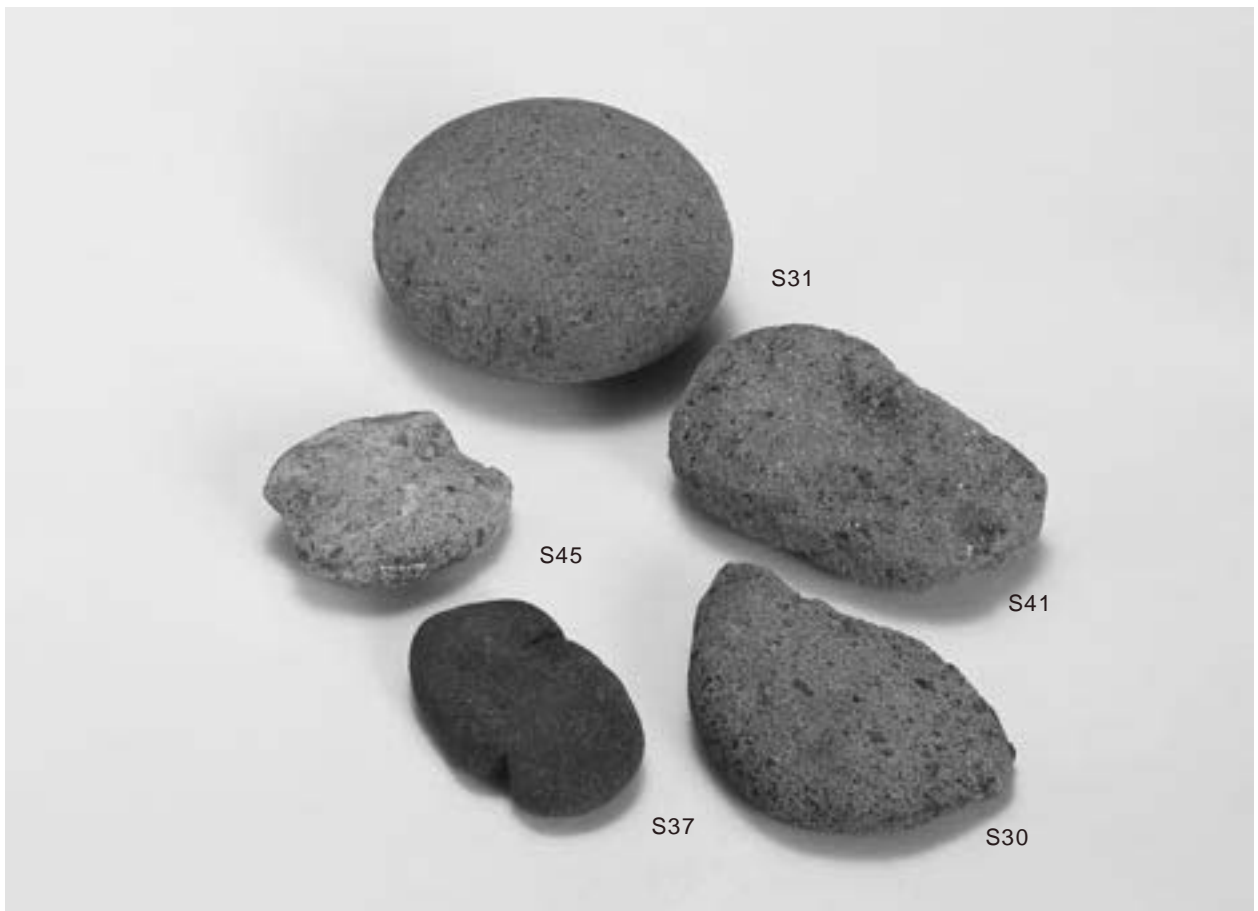




門前上屋敷遺跡出土鉄製品X線写真(2)



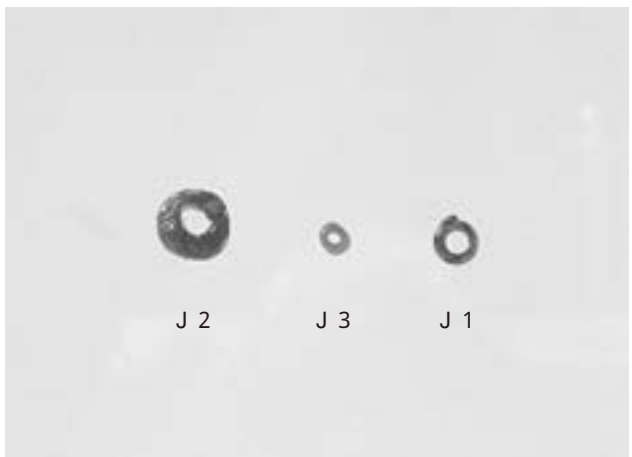
門前上屋敷遺跡出土鉄製品X線写真(3)・羽口



門前上屋敷遺跡出土石器(1)



門前上屋敷遺跡出土石器(2)



門前上屋敷遺跡出土石器(3)・ガラス製品



1. 調査前遠景（北西上空から）



2. 調査地完掘状況（西上空から）



1. 西側斜面遺構完掘状況（西から）



2. 土塁完掘状況（北西から）

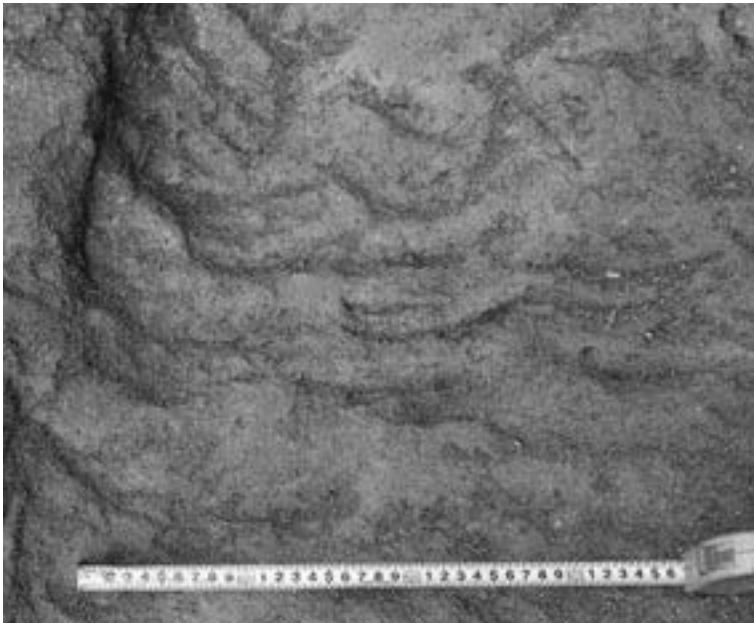


1. 堀切完掘状況（北西から）



2. 堀切完掘状況（東から）





1. 堀切底面工具痕検出状況（西から）



2. 堀切土層断面 C-C' ライン  
（西から）



3. 堀切土層断面 D-D' ライン  
（西から）



1 . 土墓西側土層縦断面 1 (北西から)



2 . 土墓西側土層断面 2 (北西から)



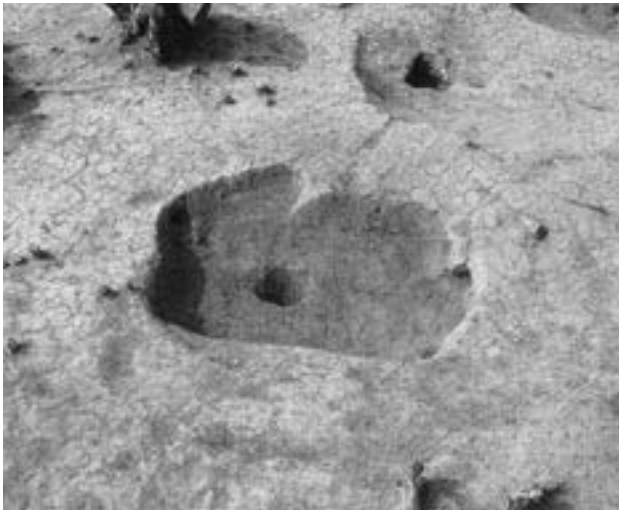
3 . 土墓東側土層縦断面 (北西から)



1. 盛土遺構 2 完掘状況 (東から)



2. 盛土遺構 2 完掘状況 (南から)



1 . 土坑 1 完掘状況 (南から)



2 . 土坑 2 炭化材出土状況 (北西から)



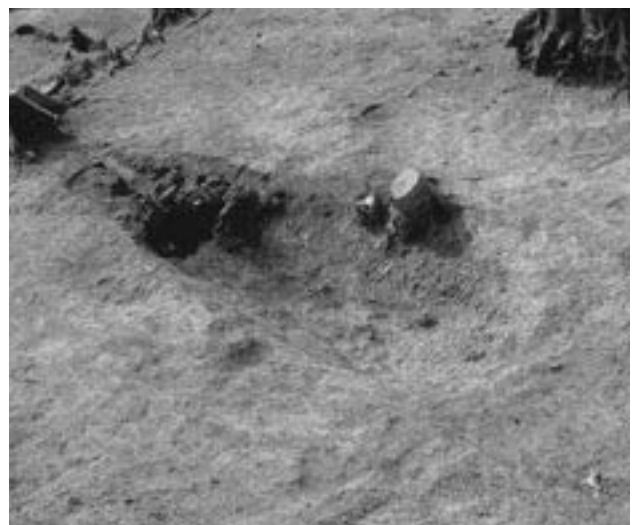
3 . 土坑 3 完掘状況 (南から)



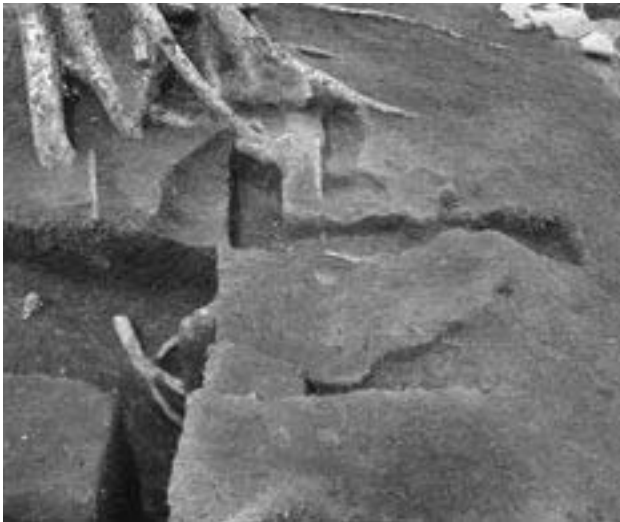
4 . 土坑 4 完掘状況 (北西から)



5 . 土坑 4 炭化材出土状況 (西から)



6 . 土坑 5 炭化材出土状況 (北西から)



1. 土坑7・8完掘状況(南から)



2. 土坑9完掘状況(西から)



3. 集石遺構2検出状況(北西から)



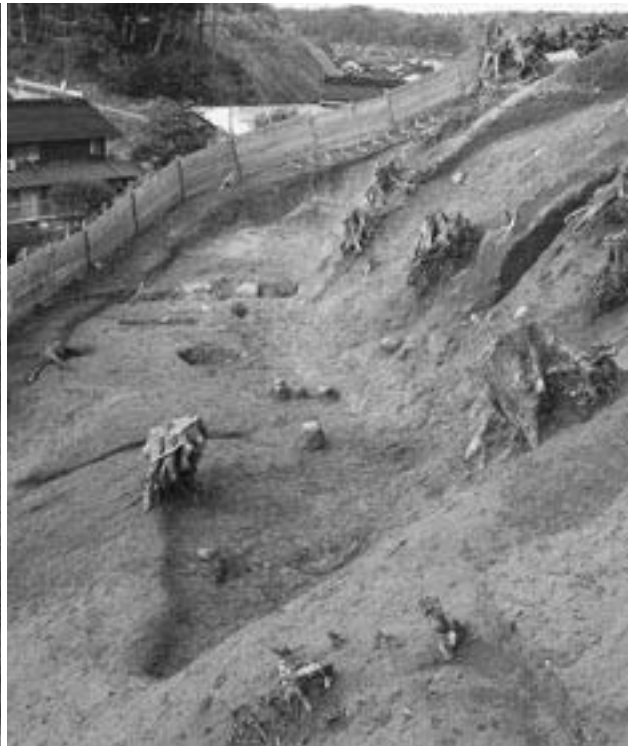
4. 集石遺構3検出状況(北から)



5. 集石遺構4検出状況(北から)



1 . 段状遺構3 完掘状況 (北西から)



2 . 段状遺構3 完掘状況 (南から)



3 . 段状遺構3 掘り下げ状況(南から)



4 . 段状遺構4 完掘状況 (南から)



1 . 盛土遺構 1 完掘状況 ( 東から )



2 . 盛土遺構 1 完掘状況 ( 南から )



3 . 盛土遺構 1 断ち割り状況 ( 東から )



1. 盛土遺構1 断ち割り状況2 (北西から)



2. 土坑10鉄鍋検出状況(西から)



3. 土坑10鉄鍋出土状況1(北西から)



4. 土坑10鉄鍋出土状況2(北東から)

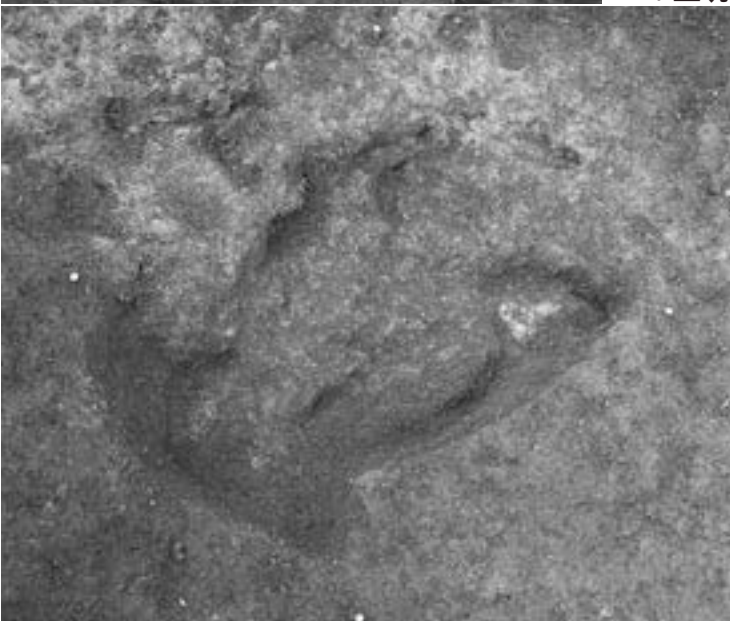




1. 土坑10鉄鍋内土師器出土状況 1  
(北東から)



2. 土坑10鉄鍋内土師器出土状況 2 (北から)



3. 土坑10完掘状況 (東から)



1 . 土坑 6 完掘状況 (北西から)



2 . 土坑 11 完掘状況 (西から)



3 . 土坑 13 完掘状況 (北から)



4 . 土坑 14 完掘状況 (南東から)



5 . 土坑 15 遺物出土状況 (南東から)



1. 段状遺構1 完掘状況 (南東から)



2. 段状遺構2 完掘状況 (西から)



1. 段状遺構1 盛土土層断面 (南東から)



2. 段状遺構2 盛土土層断面 (東から)



3. 段状遺構5 完掘状況 (東から)



4. 段状遺構6 完掘状況 (北から)



5. 段状遺構6 遺物出土状況 (北から)



6. 集石遺構1 検出状況 (北西から)



1. 集石遺構 5 検出状況 (北西から)



2. 集石遺構 6、溝 2 ~ 4 完掘状況 (東から)



3. 集石遺構 7 検出状況 (西から)



4. 溝 1 完掘状況 (北から)



5. 石組遺構 1・2・3 完掘状況 (南東から)



1 . 石組遺構 1・2 掘り下げ状況  
(南東から)



2 . 石組遺構 1 石積み状況(南西から)



3 . 石組遺構 3 掘り下げ状況(東から)



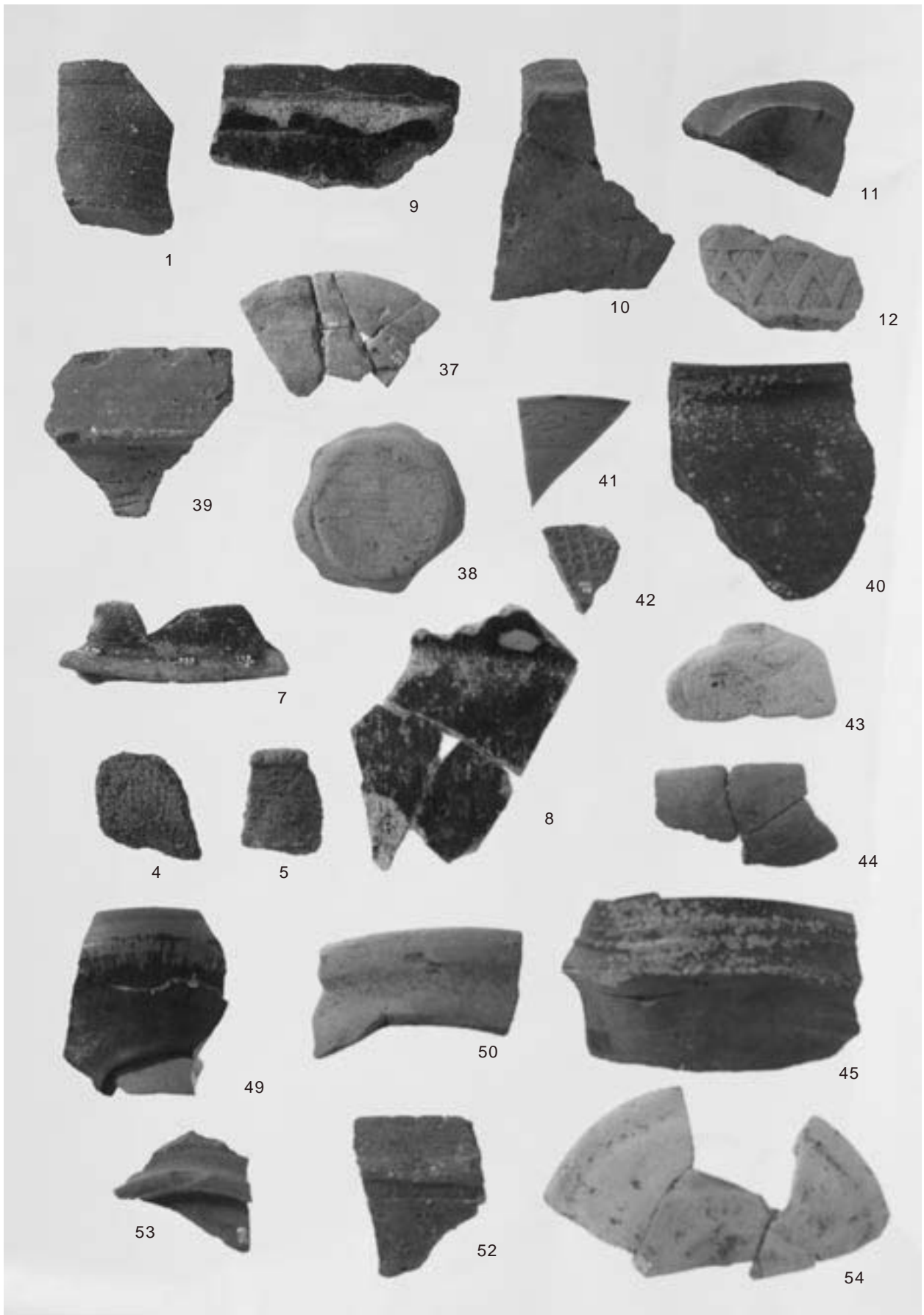
1 . 石組井戸、石敷き遺構完掘状況  
(南から)



2 . 石蓋暗渠検出状況 (西から)



3 . 石蓋暗渠蓋除去状況 (西から)



門前鎮守山城跡出土遺物(1)





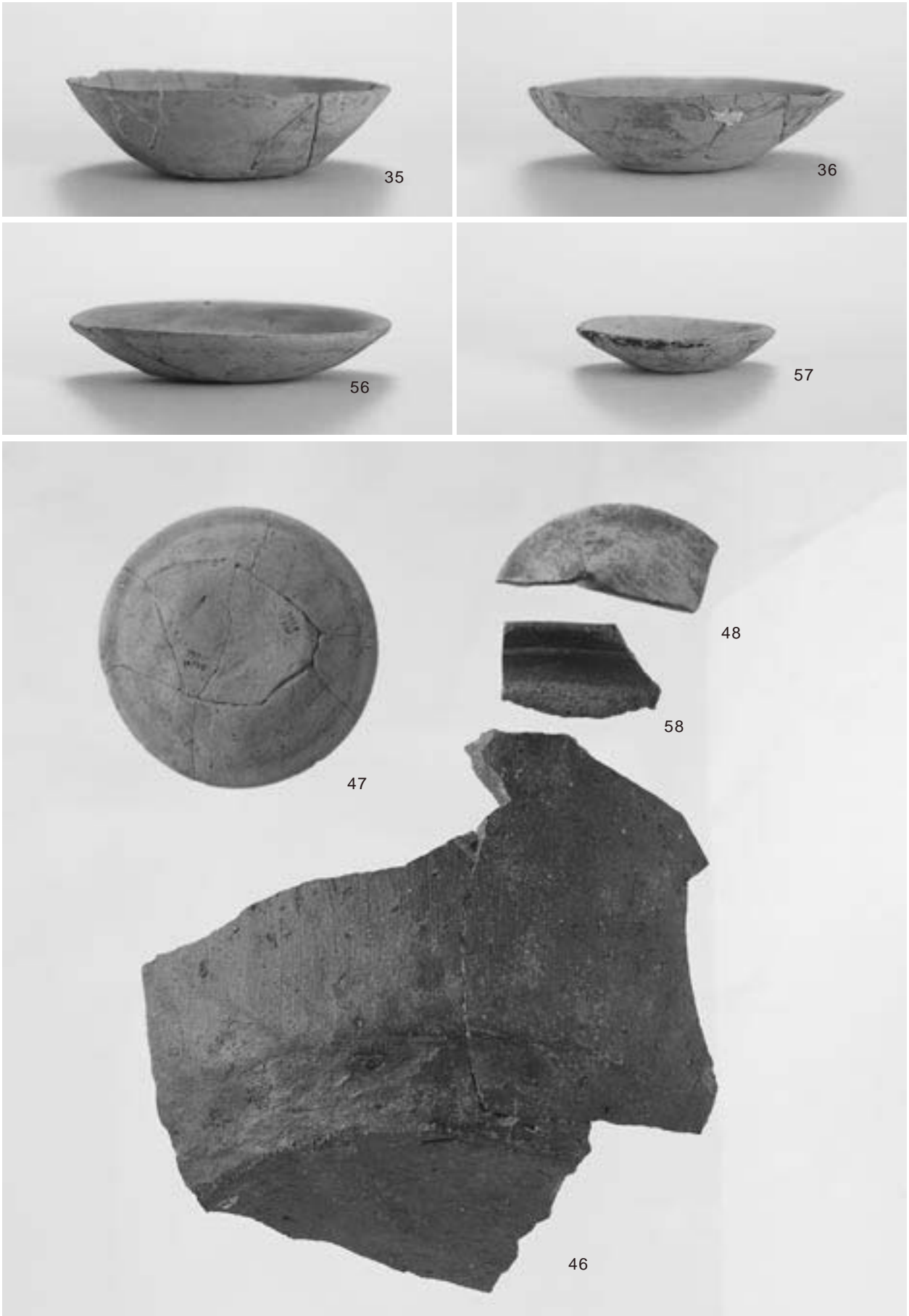
門前鎮守山城跡出土遺物(2)土坑10



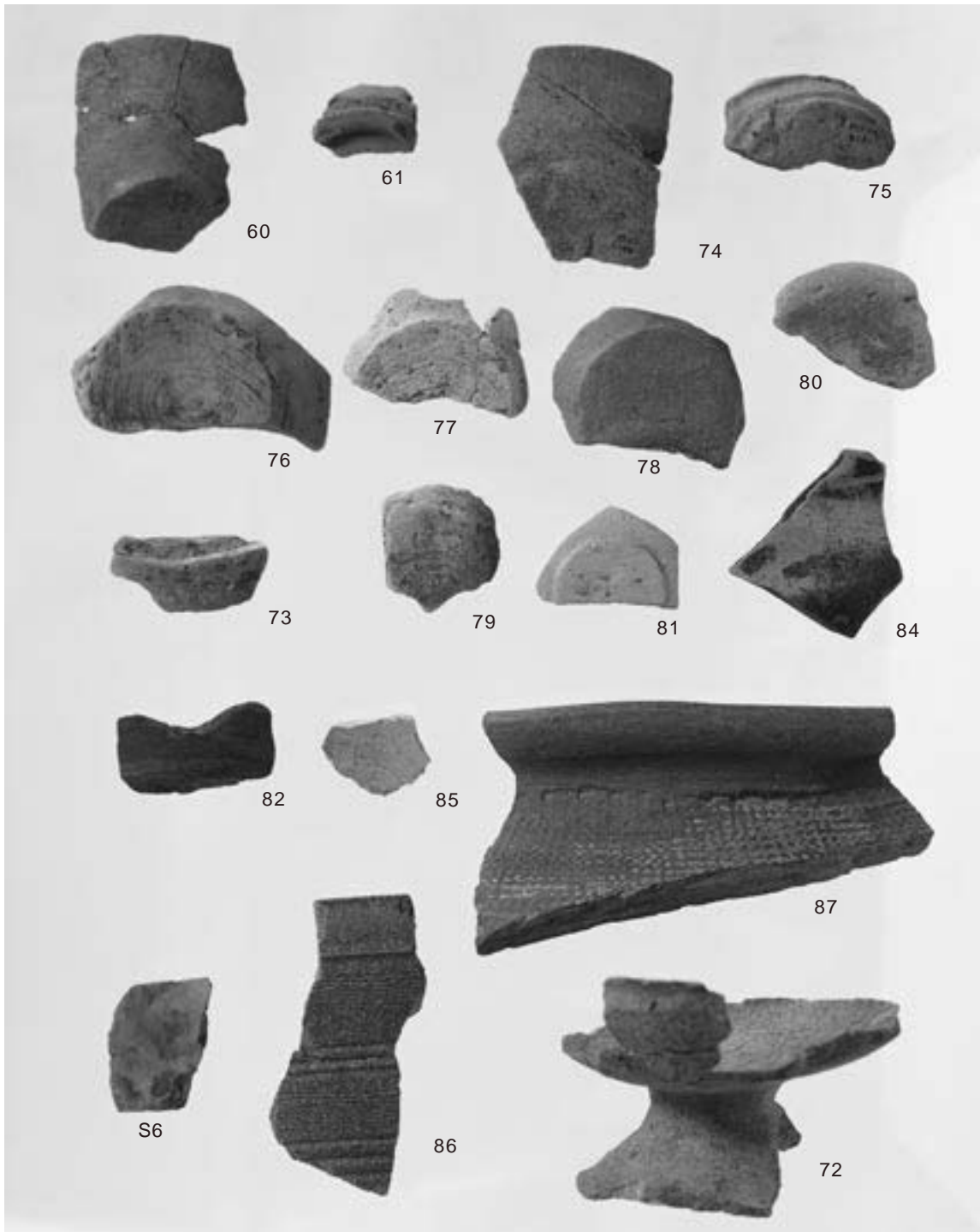
門前鎮守山城跡出土遺物(3)土坑15(1)



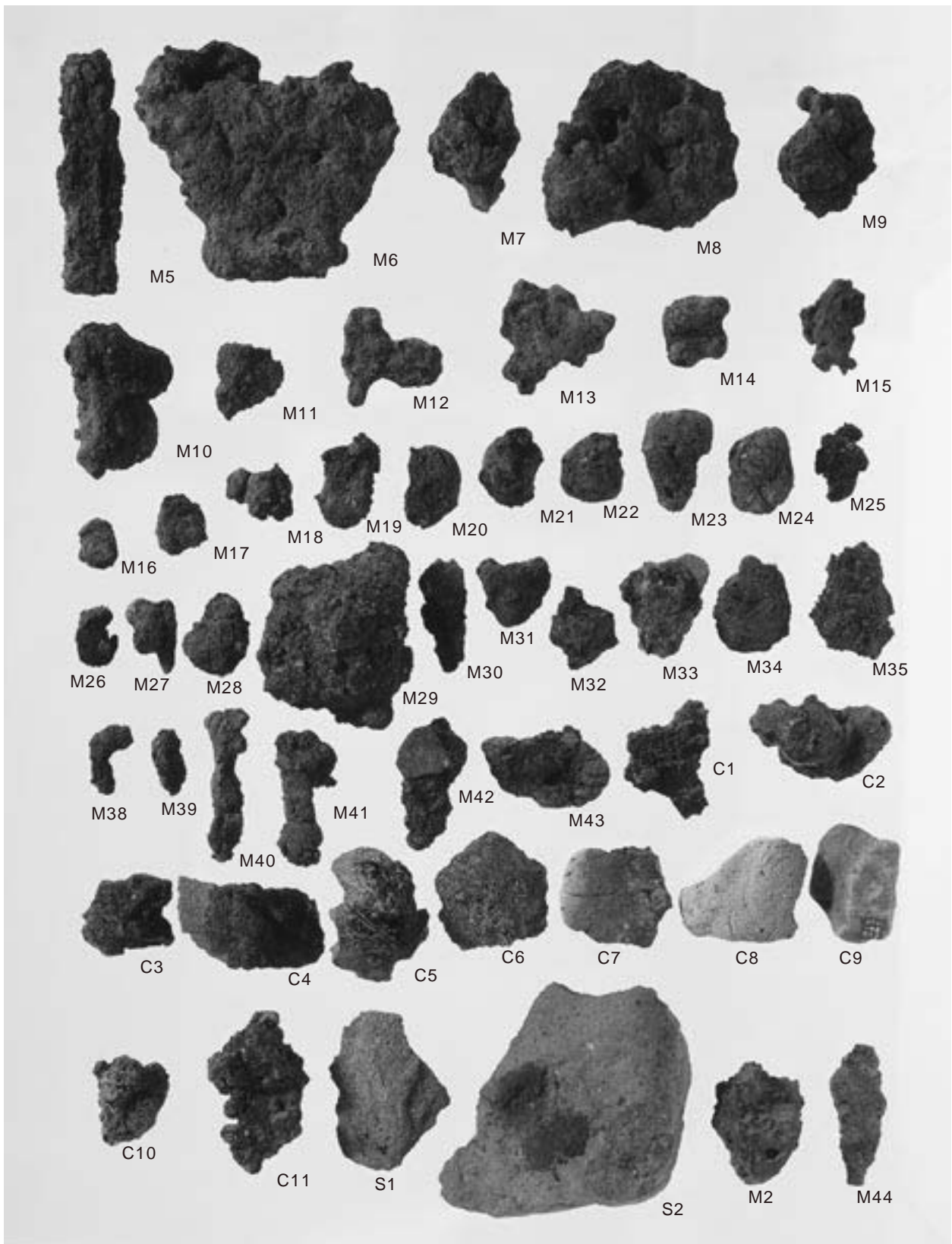
門前鎮守山城跡出土遺物(4)土坑15(2)



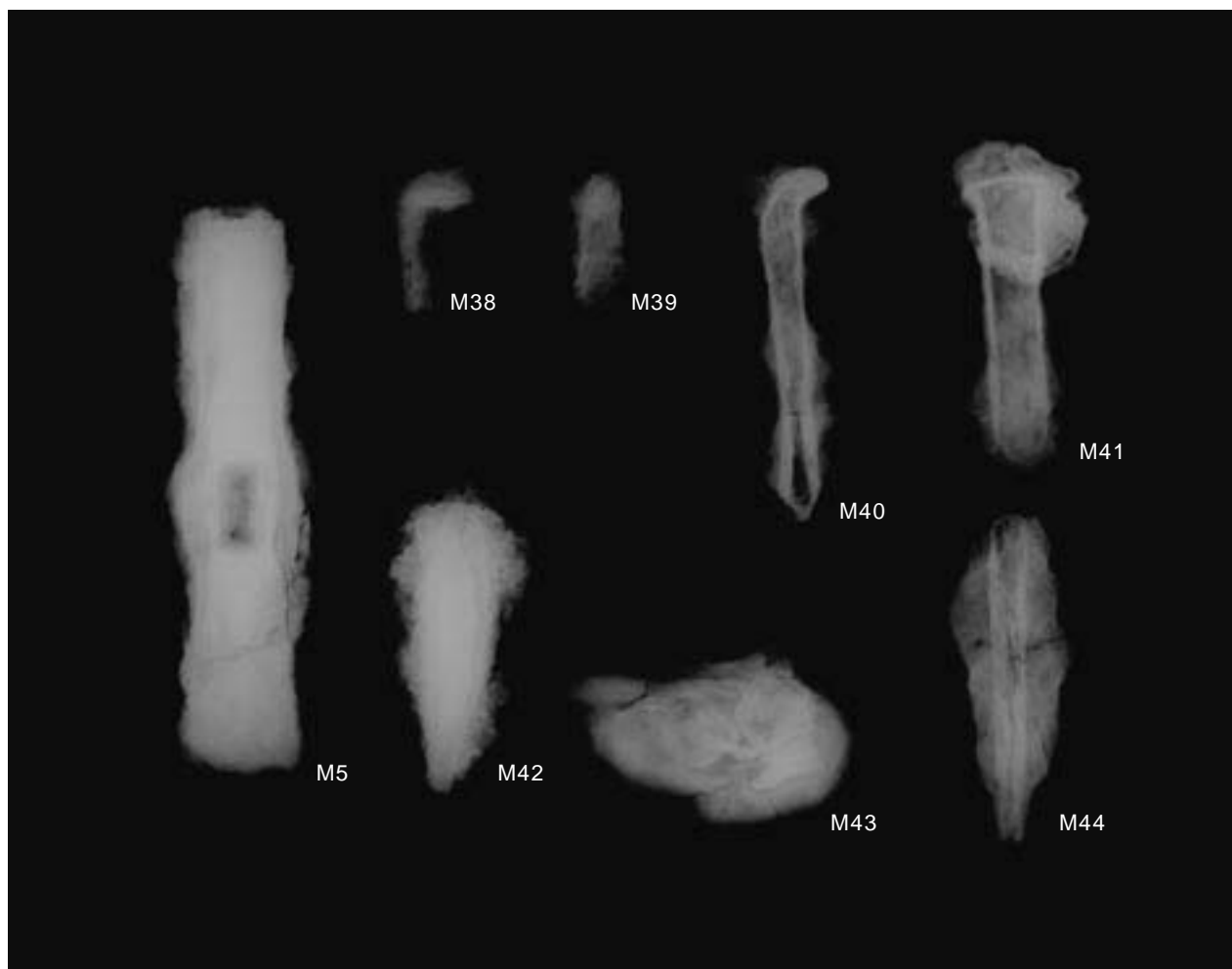
門前鎮守山城跡出土遺物（5）



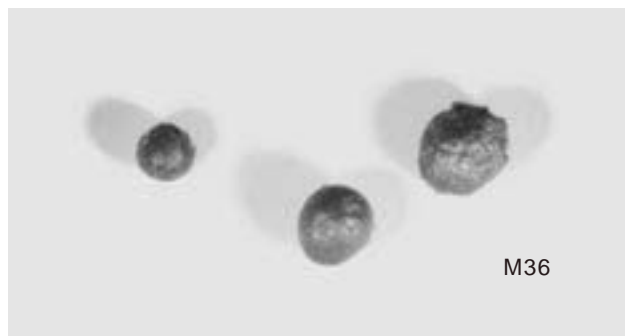
門前鎮守山城跡出土遺物(6)



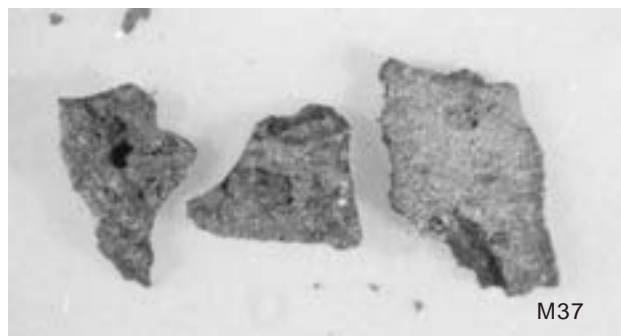
門前鎮守山城跡鉄関連遺物



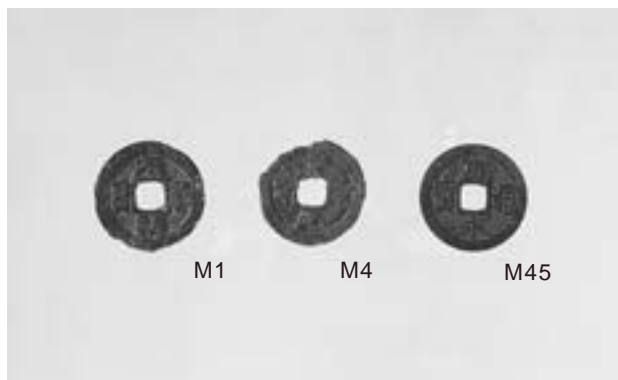
1 . 門前鎮守山城跡鉄器X線写真



2 . 門前鎮守山城跡段状遺構 6 出土粒状滓



3 . 門前鎮守山城跡段状遺構 6 出土鍛造剝片



4 . 門前鎮守山城跡出土古銭

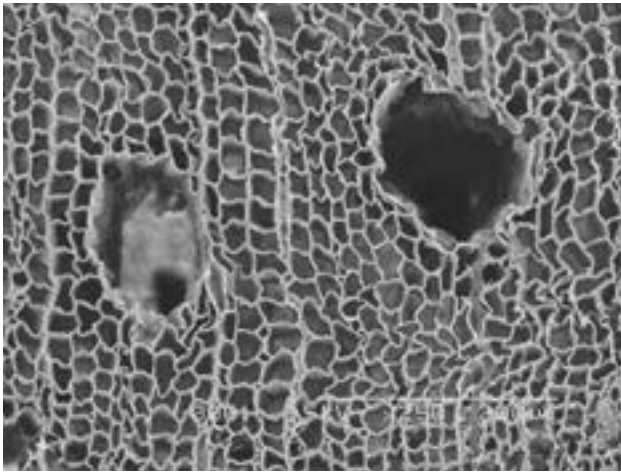


写真1 試料 336 (木口面)

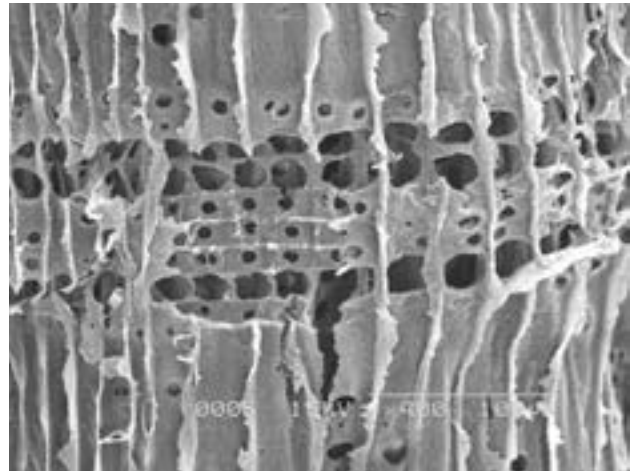


写真2 試料 336 (柁目面)

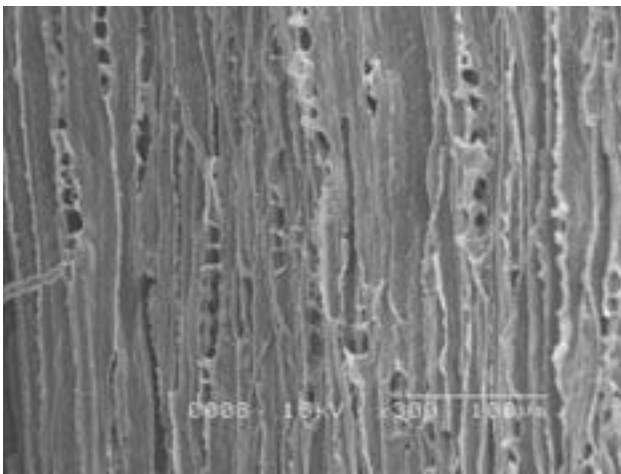


写真3 試料 336 (板目面)

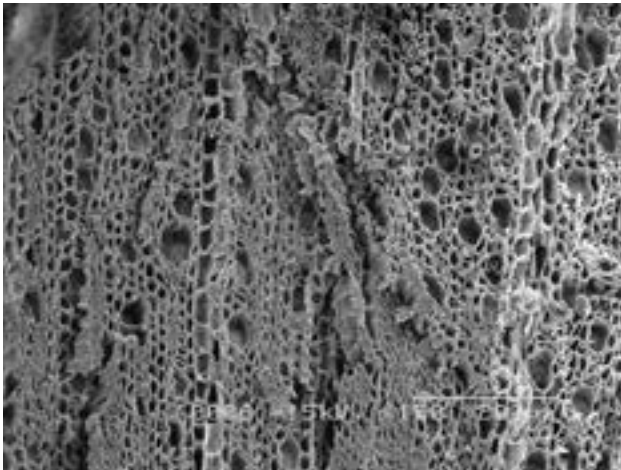


写真4 試料 265 (木口面)

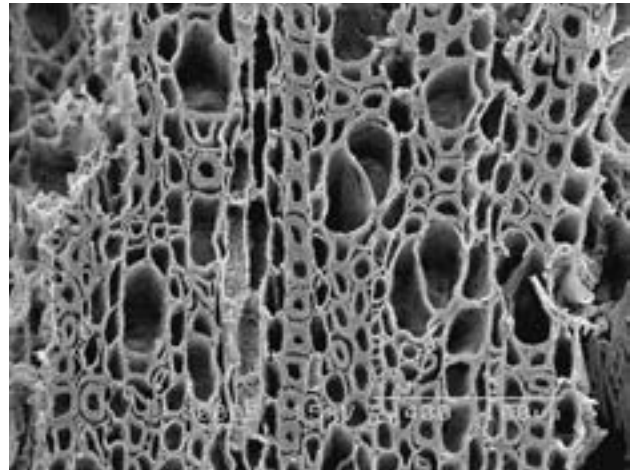


写真5 試料 265 (木口面)



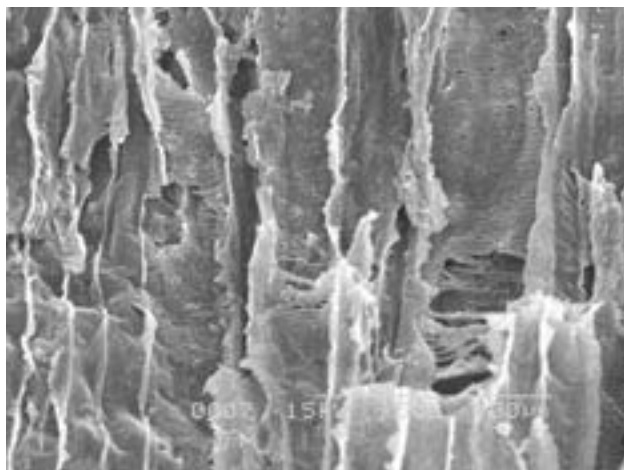


写真6 試料265 (樁目面)

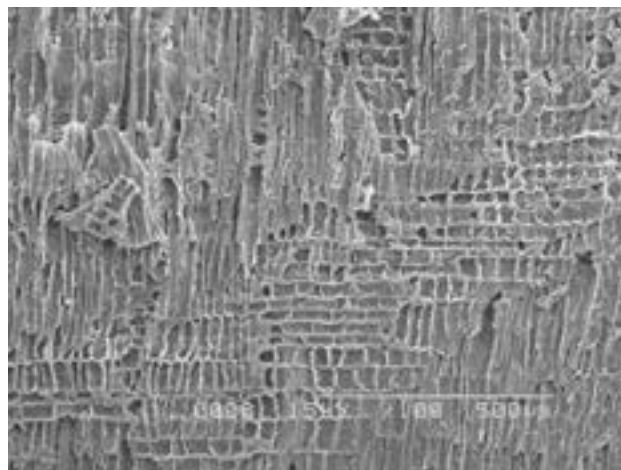


写真7 試料265 (樁目面)

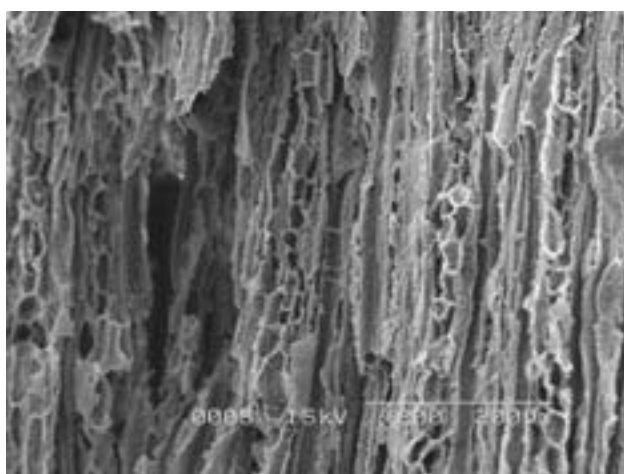
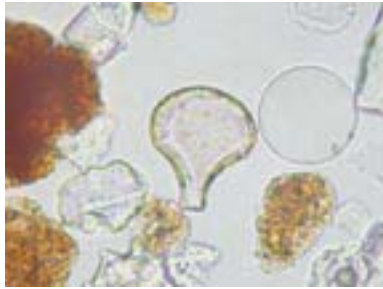
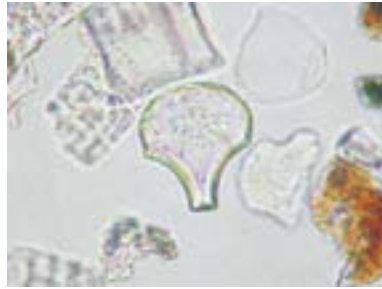


写真8 試料265 (板目面)

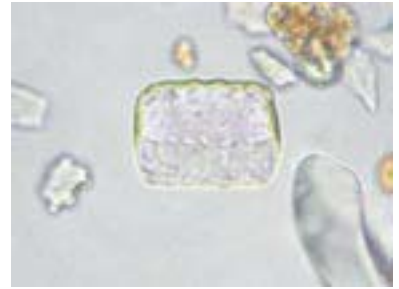
門前上屋敷遺跡の植物珪酸体(プラント・オパール)



イネ  
No.9



イネ  
No.11



イネ(側面)  
No.10



ムギ類(穎の表皮細胞)  
No.11



キビ族型  
No.2



ヨシ属  
No.6



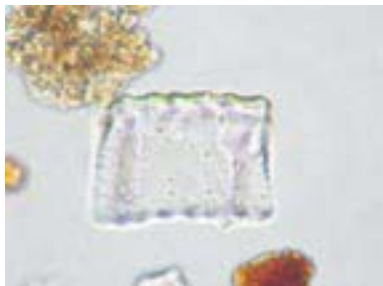
ススキ属型  
No.11



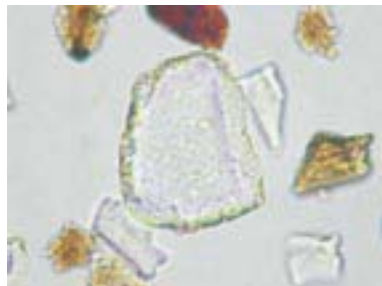
ウシクサ族A  
No.7



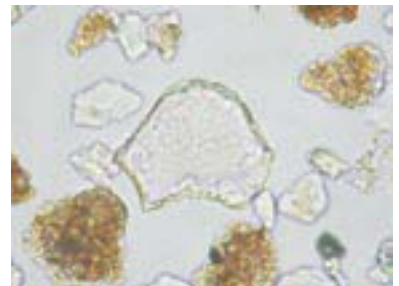
シバ属  
No.11



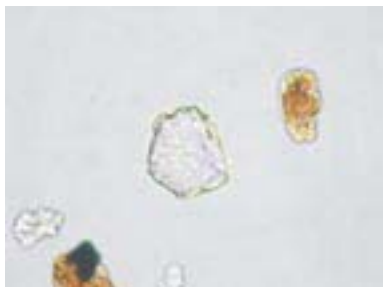
ネザサ節型  
No.8



チマキザサ節型  
No.5



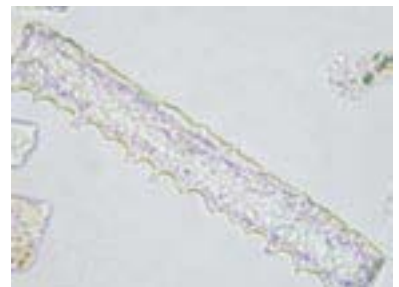
チマキザサ節型  
No.5



ミヤコザサ節型  
No.7



表皮毛起源  
No.10



棒状珪酸体  
No.2

50 μm

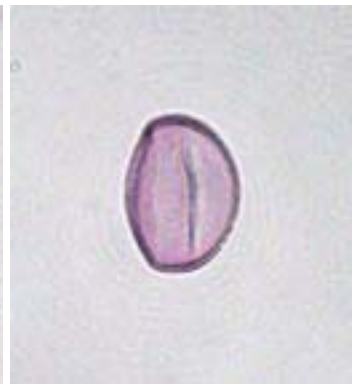
門前上屋敷遺跡の花粉・孢子



1 マツ属複維管束胚属



2 コナラ属コナラ胚属



3 コナラ属アカガシ胚属



4 イネ科



5 イネ属型



6 カヤツリグサ科



7 ナデシコ科



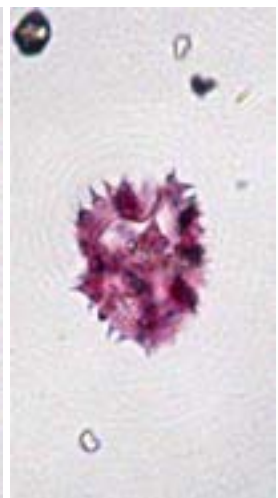
8 ソバ属



9 ソバ属



10 アブラナ科



11 タンポポ科



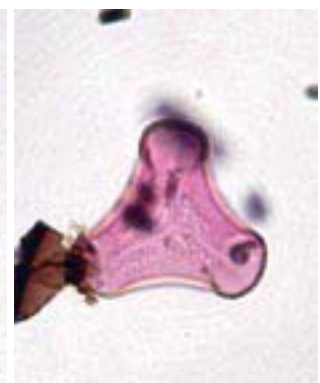
12 キク胚科



13 ヨモギ属



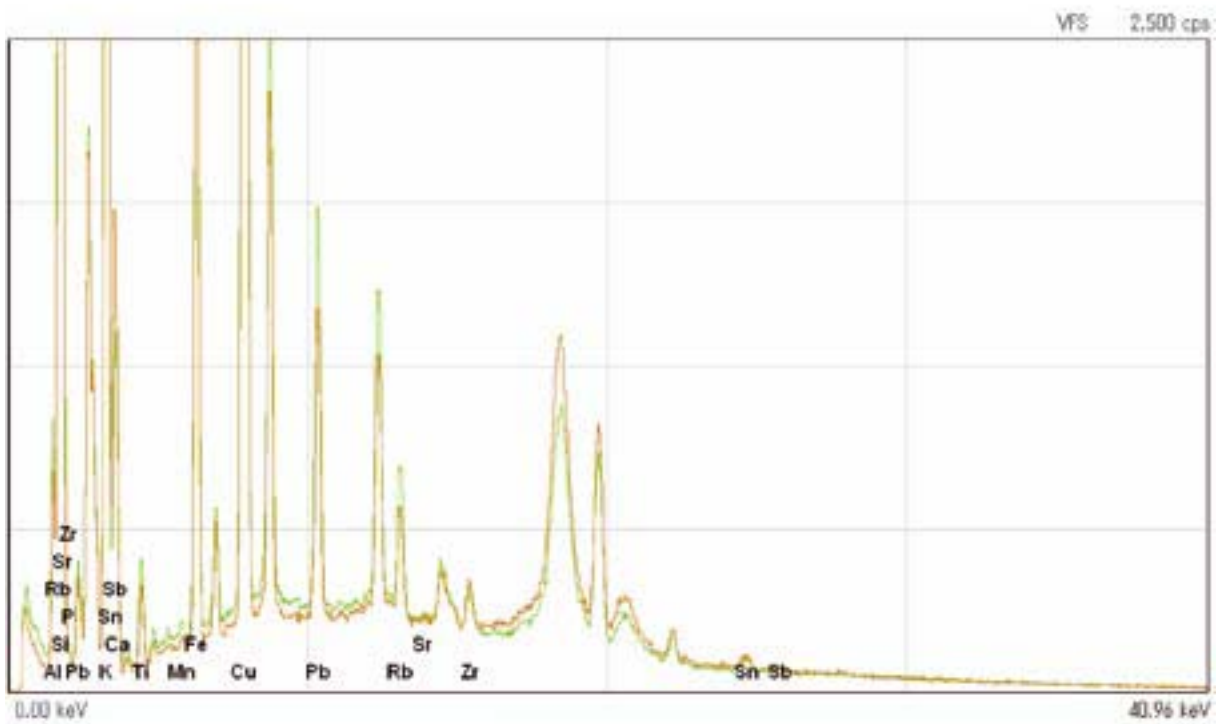
14 シダ植物単条溝孢子



15 シダ植物三条溝孢子



分析対象遺物（左・資料 1、右・資料 2）



スペクトル図（緑・資料 1、茶・資料 2）

# 報告書抄録

ふりがな	もんぜんかみやしきいせき2		もんぜんちんじゅやましるあと					
書名	門前上屋敷遺跡		門前鎮守山城跡					
副書名	一般国道9号(名和淀江道路)の改築に伴う埋蔵文化財発掘調査報告書							
巻次								
シリーズ名	鳥取県埋蔵文化財センター調査報告							
シリーズ番号	17							
編著者名	牧本哲雄、家塚英詞、野口良也、玉木秀幸、北 浩明							
編集機関	鳥取県埋蔵文化財センター							
所在地	〒680 - 0151 鳥取県鳥取市国府町宮下 1260 TEL (0857) 27 - 6711							
発行年月日	西暦 2007 年 3 月 30 日							
ふりがな 所収遺跡	ふりがな 所在地	コード		北緯 。	東経 。	調査期間	調査面積	調査原因
		市町村	遺跡番号					
もんぜんかみやしきいせき 門前上屋敷遺跡	とっとりけんさいはくぐんだいせんちよう 鳥取県西伯郡大山町 もんぜんあざかみやしき 門前字上屋敷 48-1 他	31386	314	35° 30 30	133° 38 25	20050425 ~ 20060131  20060405 ~ 20060915	1,105m <sup>2</sup>  1,201m <sup>2</sup>	一般国道9号 名和淀江道 路改築工事
もんぜんちんじゅやましるあと 門前鎮守山城跡	とっとりけんさいはくぐんだいせんちよう 鳥取県西伯郡大山町 もんぜんあざちんじゅやま 門前字鎮守山 114 他	31386	315	35° 29 37	133° 29 48	20050425 ~ 20060131	2,400m <sup>2</sup>	一般国道9号 名和淀江道 路改築工事
所収遺跡	種別	主な時代	主な遺構		主な遺物		特記事項	
門前上屋敷遺跡	集落他	縄文時代 弥生時代 中世	竪穴建物、掘立柱建物、土坑、段状遺構、溝、造成土、田畠跡		縄文土器、弥生土器、土師器、須恵器、陶磁器、石器、古銭		中世大規模造成、田畠	
門前鎮守山城跡	中世山城	中世	土塁、堀切、盛土遺構、段状遺構、土坑、石組遺構、石組井戸、石蓋暗渠		土師器、鑄鉄製鉄鍋、鉄滓、須恵器、陶磁器、古銭		砦跡か	
要約	<p>門前上屋敷遺跡は、弥生時代から近世にかけての集落遺跡。特に、中世後半期の田畠は良好な状態で検出された。また、中世の大規模な区画溝、造成土が検出され、屋敷及び寺院の存在が窺われる。弥生時代中期には、集落が形成される。</p> <p>門前鎮守山城跡は、古代から中世にかけての複合遺跡。中世後半期には、寺院と推定される施設に付属すると考えられる砦跡が築かれる他、寺院の存在を窺わせる墨書土器が出土した土坑がある。また、地鎮に使用したと考えられる鉄鍋を内包する土坑が、盛土遺構下層で検出された。</p>							

鳥取県埋蔵文化財センター調査報告書 17

一般国道9号（名和淀江道路）の改築に伴う埋蔵文化財発掘調査報告書

鳥取県西伯郡大山町

MONZENKAMI Y A SHIKI

門前上屋敷遺跡

MONZENCHIN J U YAMASHIROATO

・門前鎮守山城跡

発行 2007年3月30日

編集 鳥取県埋蔵文化財センター

〒680-0151 鳥取県鳥取市国府町宮下1260

電話（0857）27-6711

発行 鳥取県埋蔵文化財センター

印刷 株式会社 鳥取平版社



