

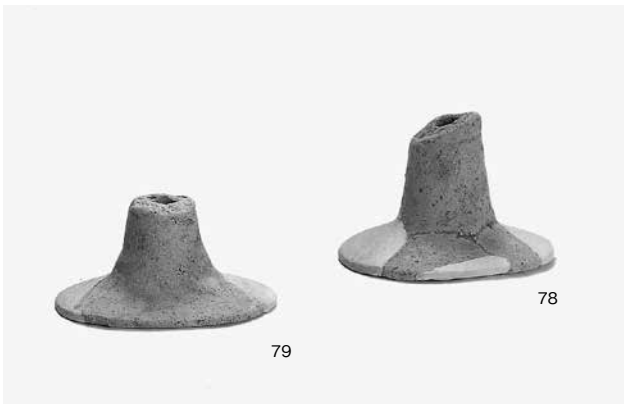
S13 出土土器



1 SI3 出土土師器碗①



2 SI3 出土土師器碗②



3 SI3 出土土師器高坏脚部



4 SI3 出土須恵器坏蓋



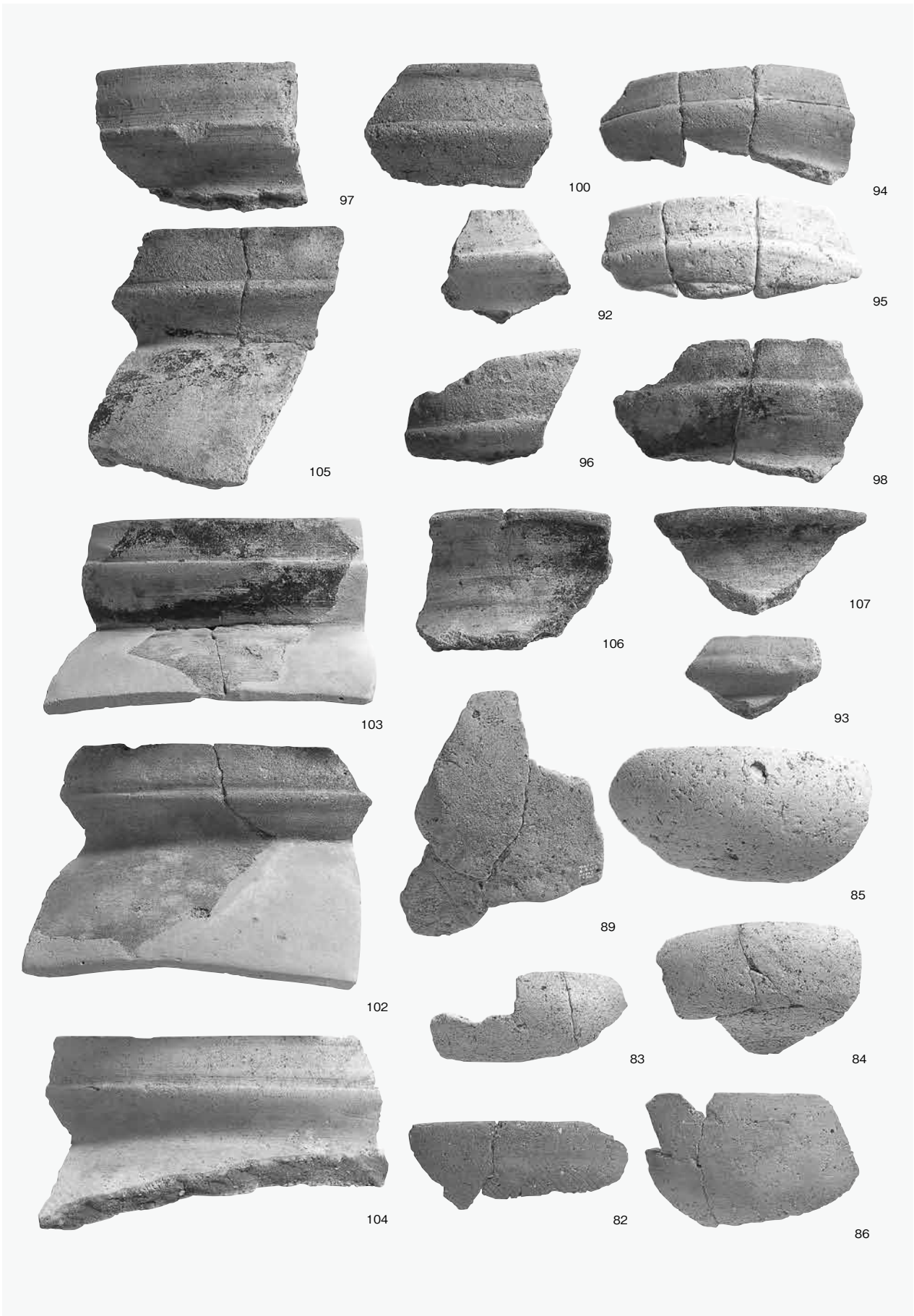
5 SI3 出土土師器甕①



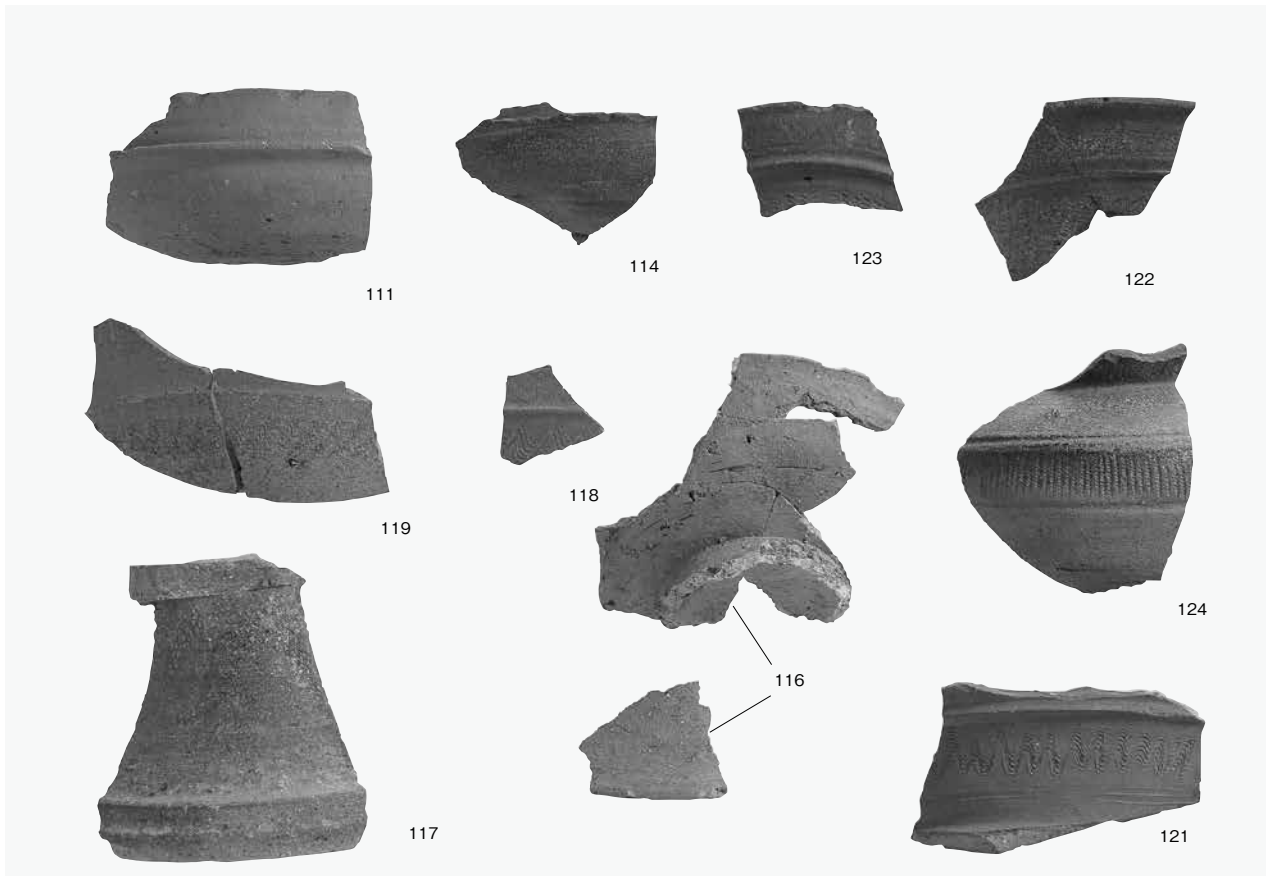
6 SI3 出土土師器甕②



7 SI3 出土土師器甕③



SI4 出土土器



1 SI4 出土須恵器



2 SI4 出土土師器碗



3 SI4 出土土師器脚付碗



4 SI4 出土土師器脚部



5 SI4 出土土師器甕



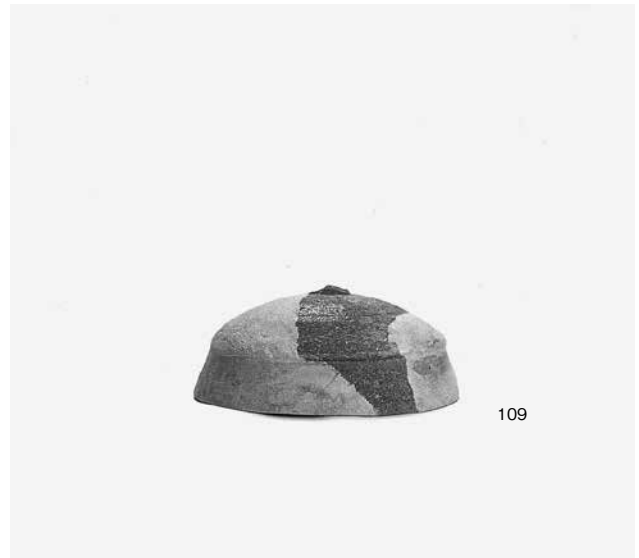
1 SI4 出土須恵器坏身①



2 SI4 出土須恵器坏身②



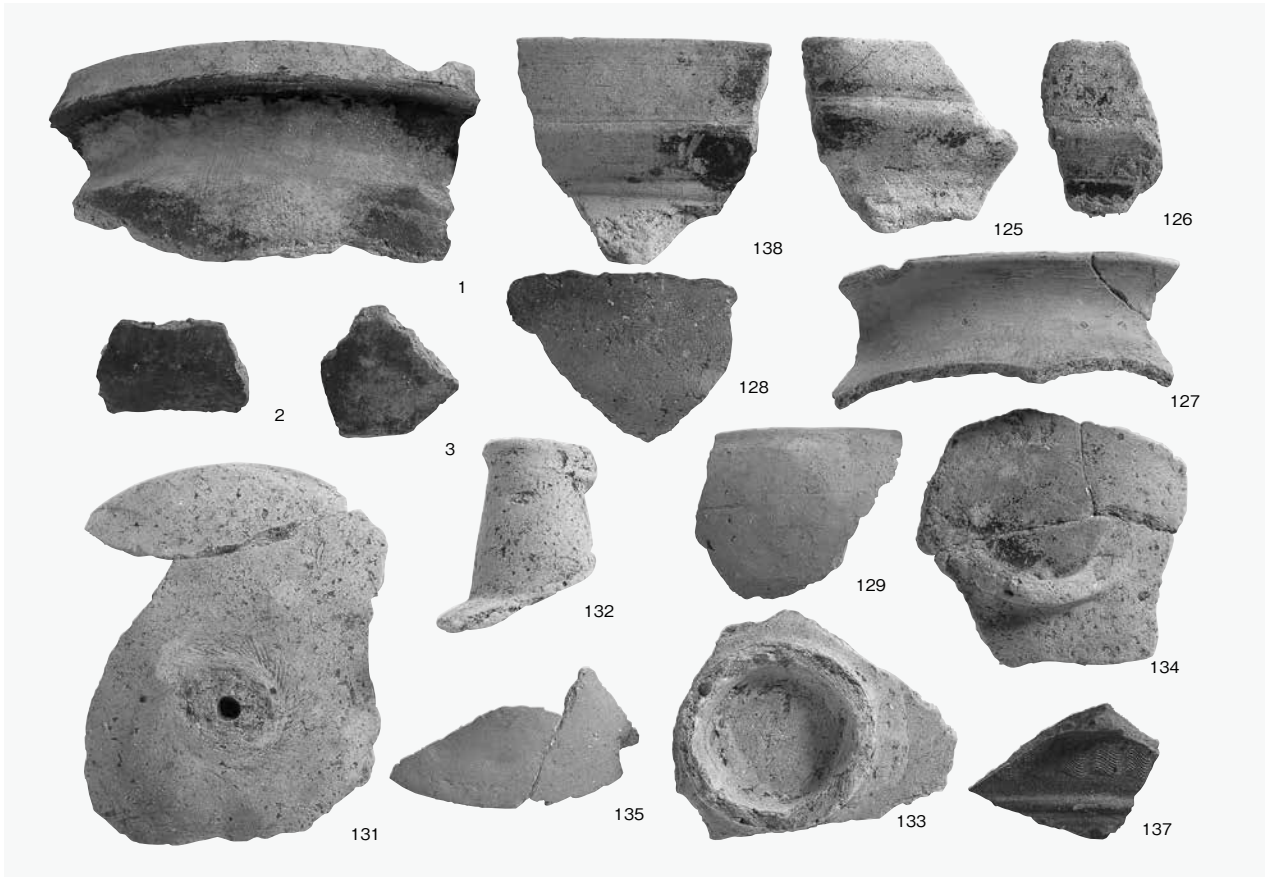
3 SI4 出土須恵器坏身③



4 SI4 出土須恵器高坏蓋①



5 SI4 出土須恵器高坏蓋②



1 SI 5・6・7出土土器



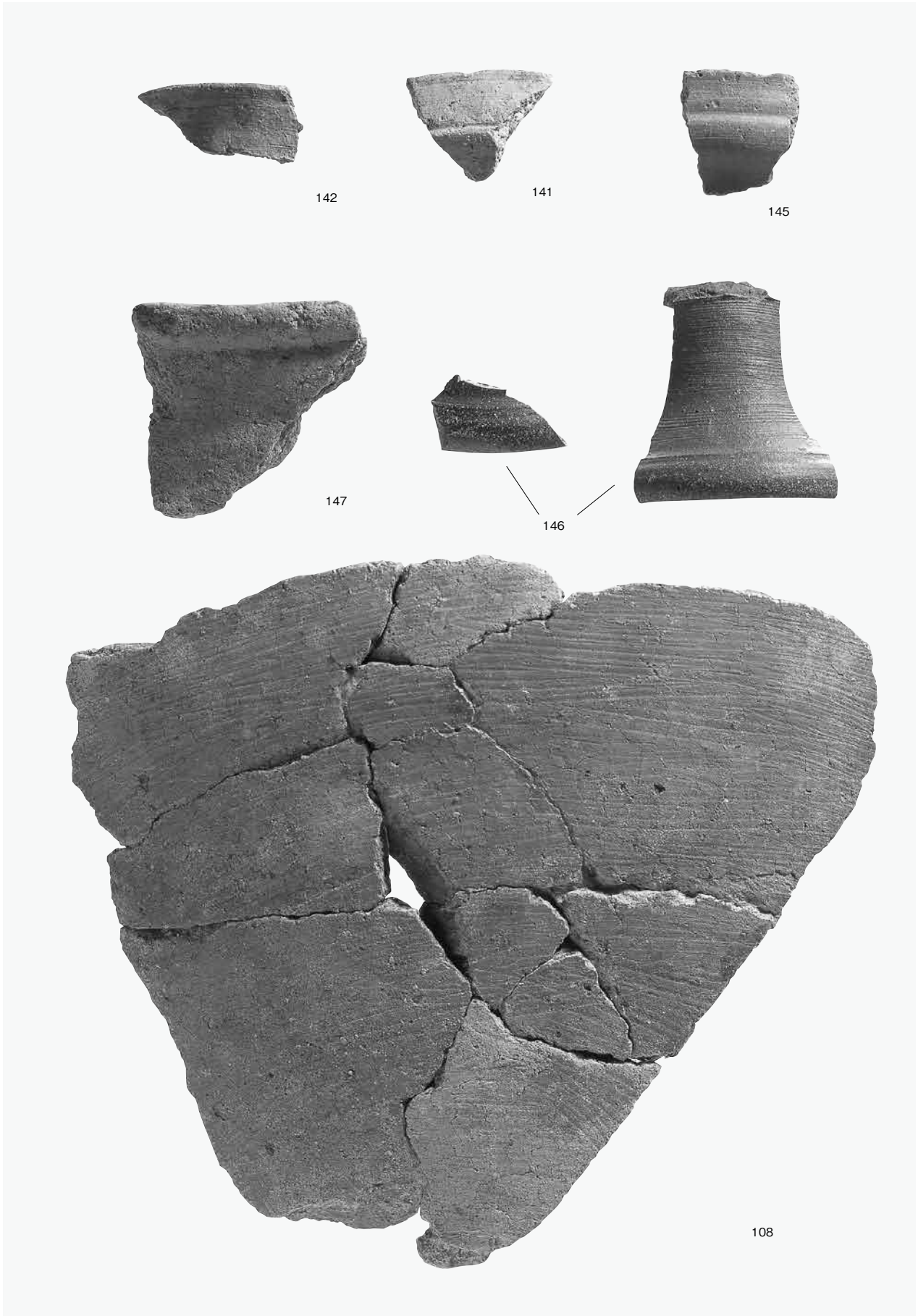
2 SI 6出土須恵器礎



3 SI 6出土土師器碗



4 SI 6出土台石



SI4、SK5・6・8、SD1出土土器



1 SK4出土土師器甕



2 SK6出土土師器甕



3 SK5出土須恵器坏蓋



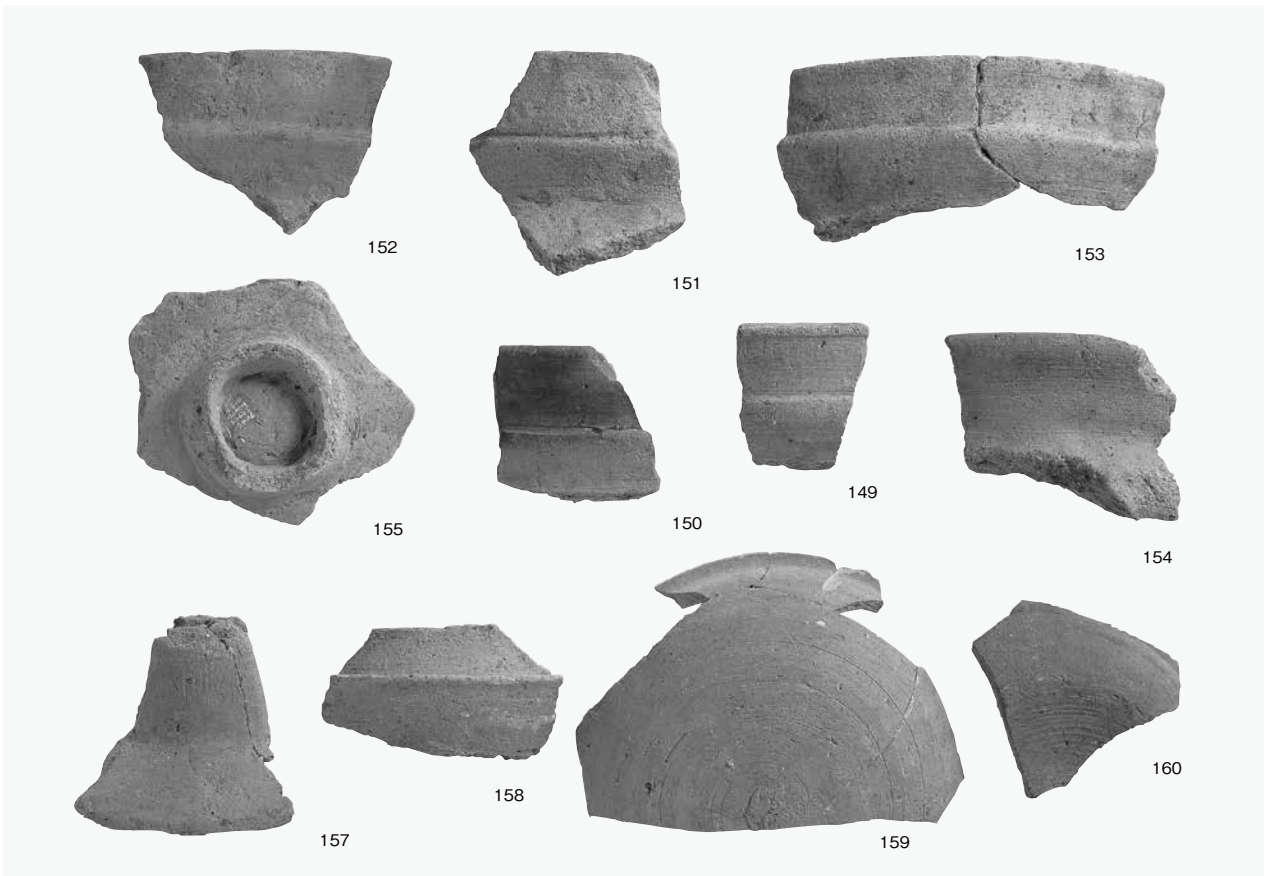
4 SD2出土須恵器壺



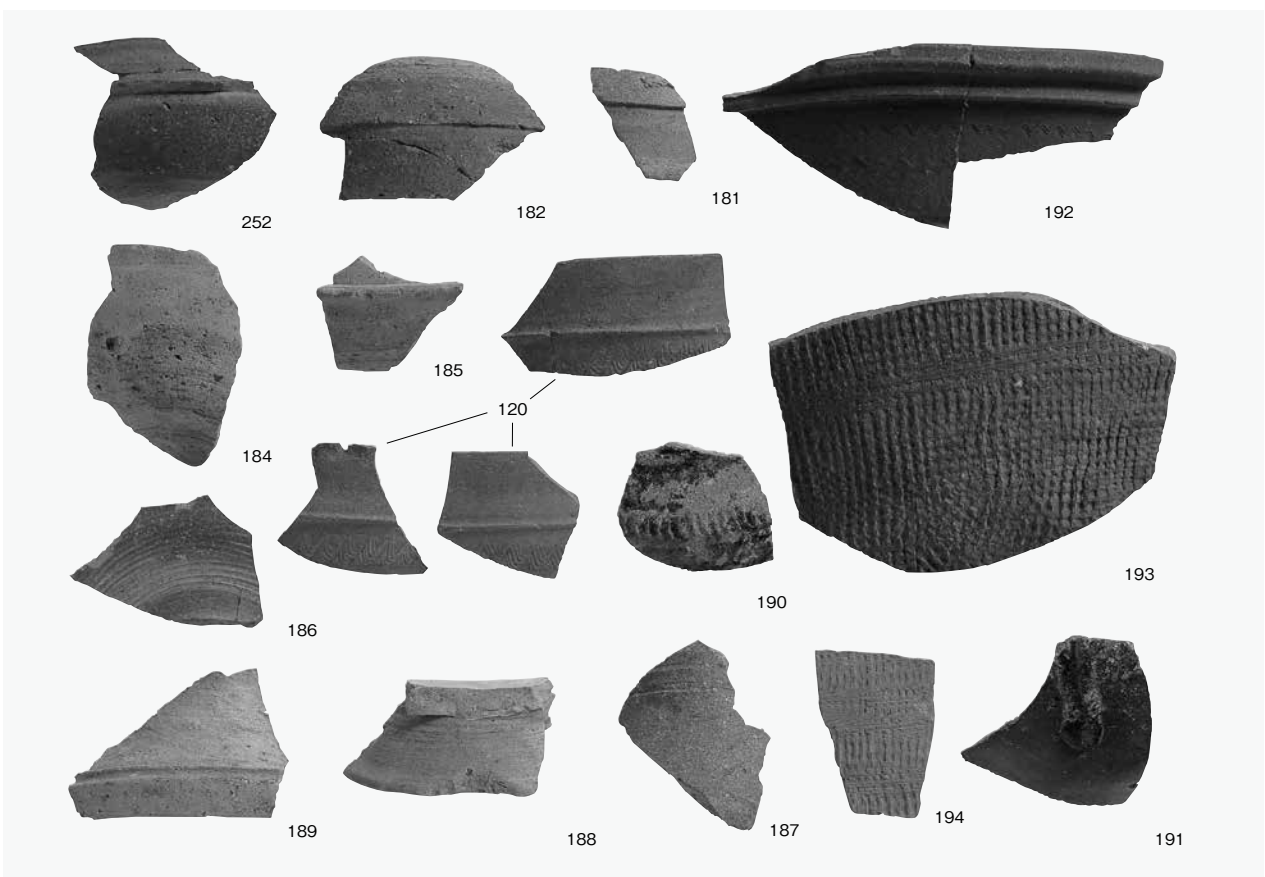
5 SI1出土台石①



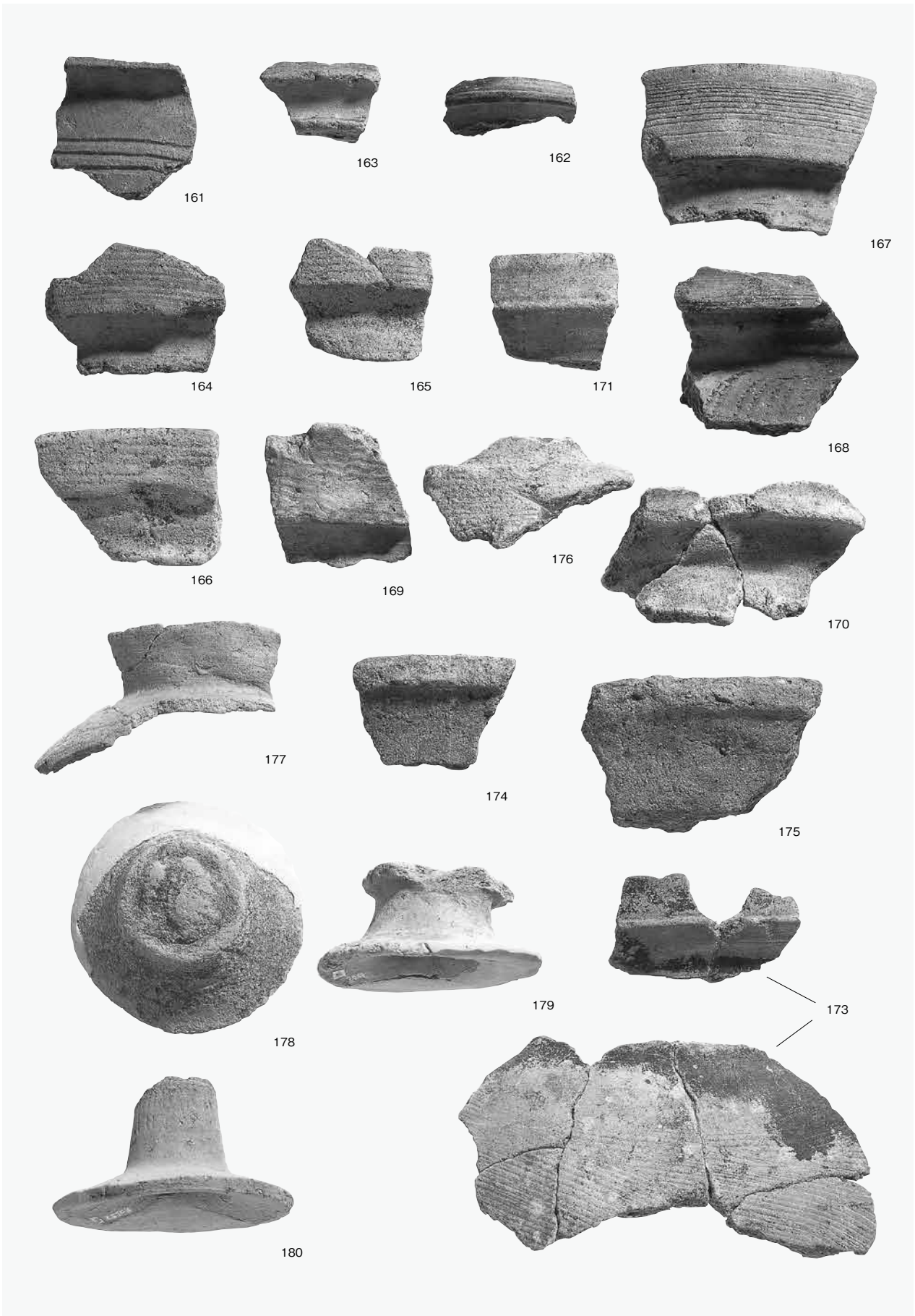
6 SI1出土台石②



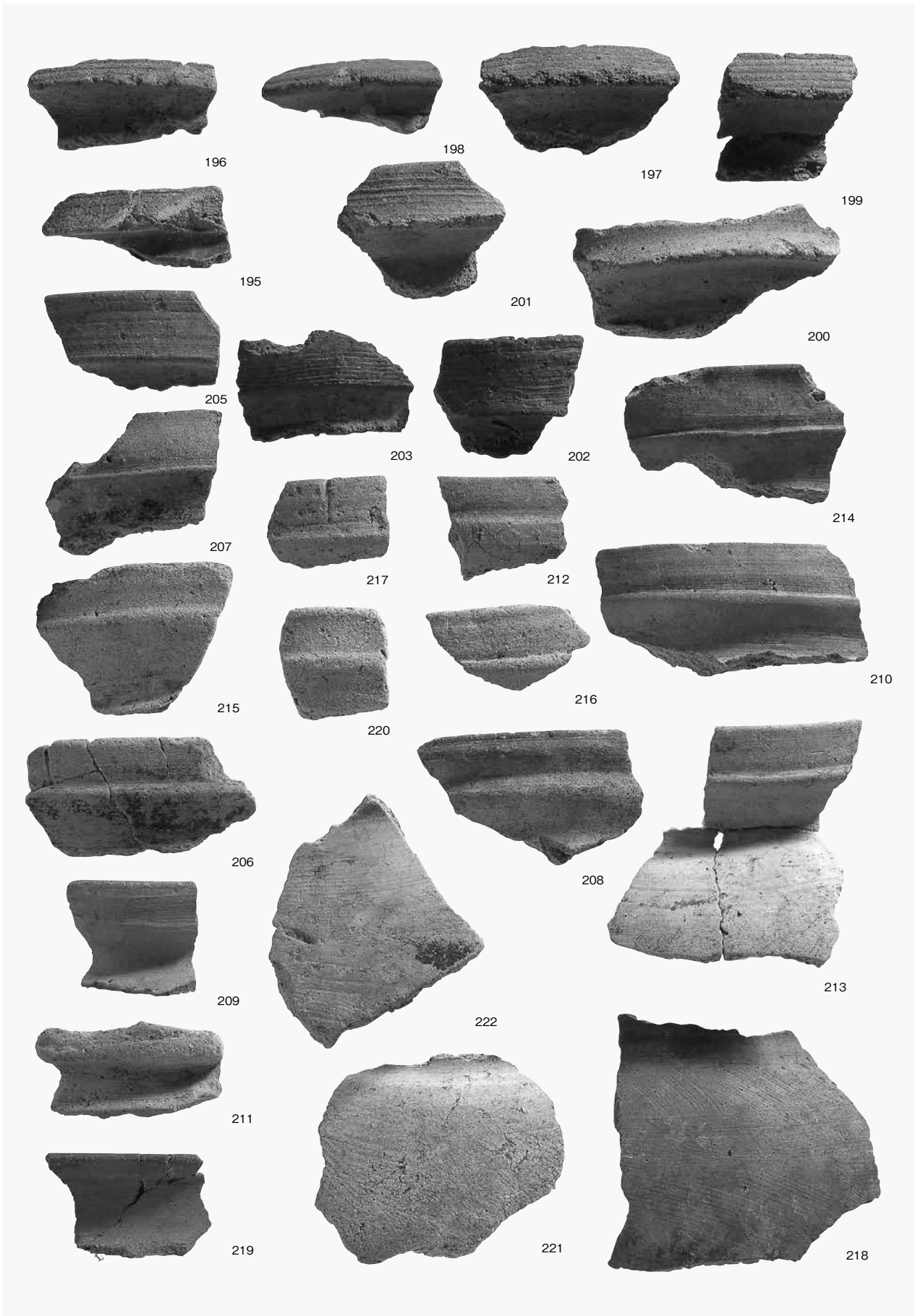
1 土器溜まり出土土器



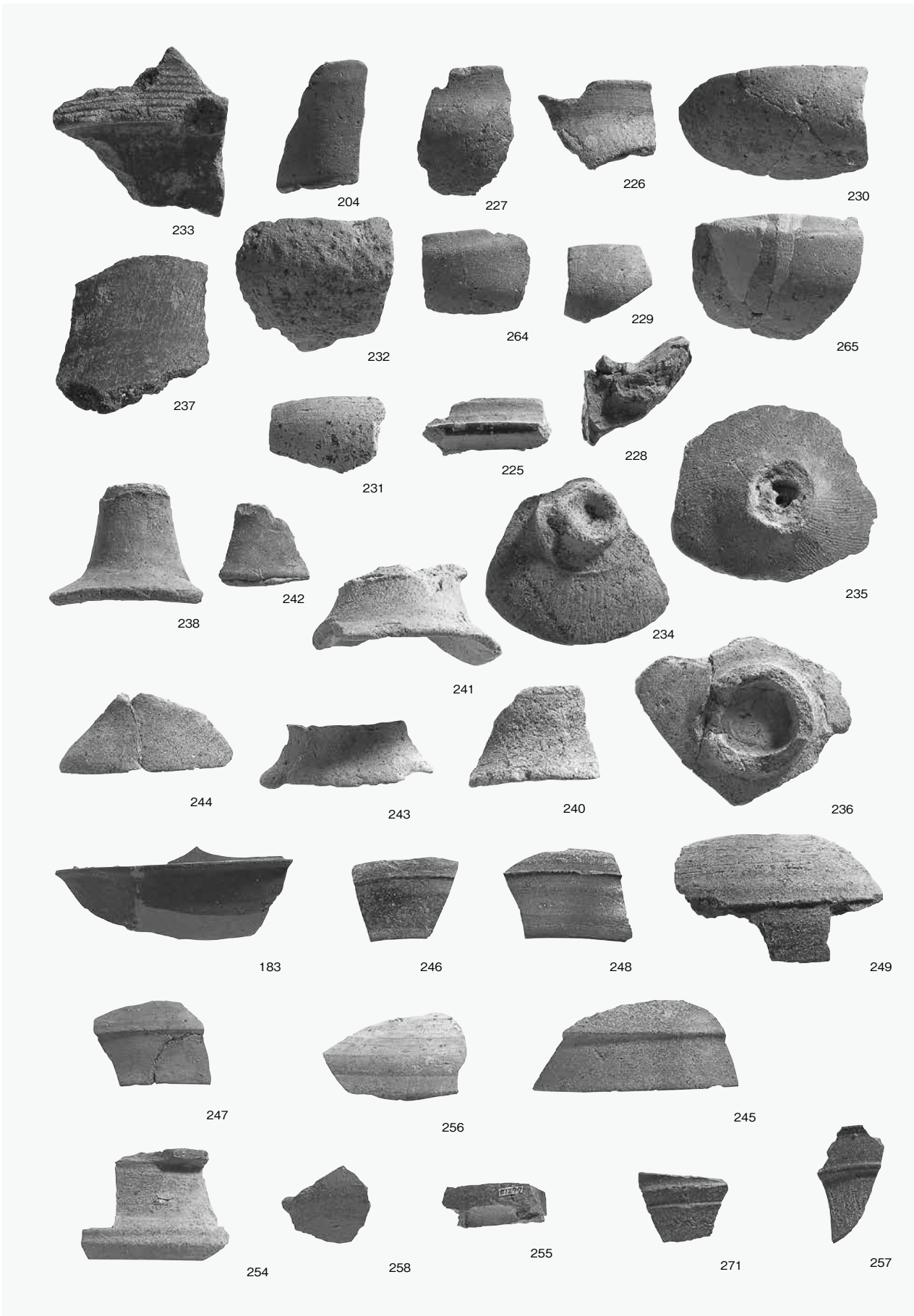
2 II a層出土須恵器



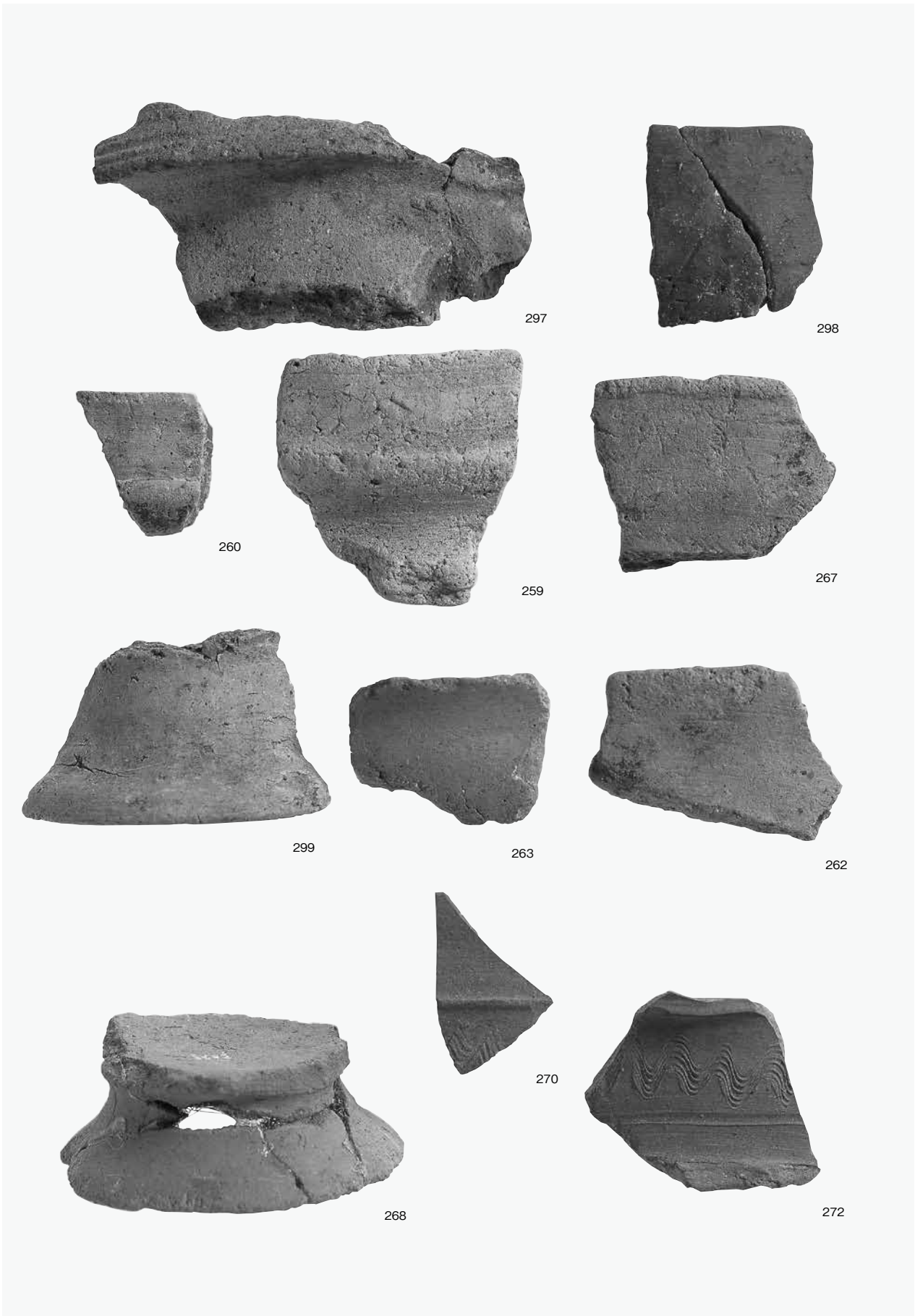
Ⅱ a層出土土器



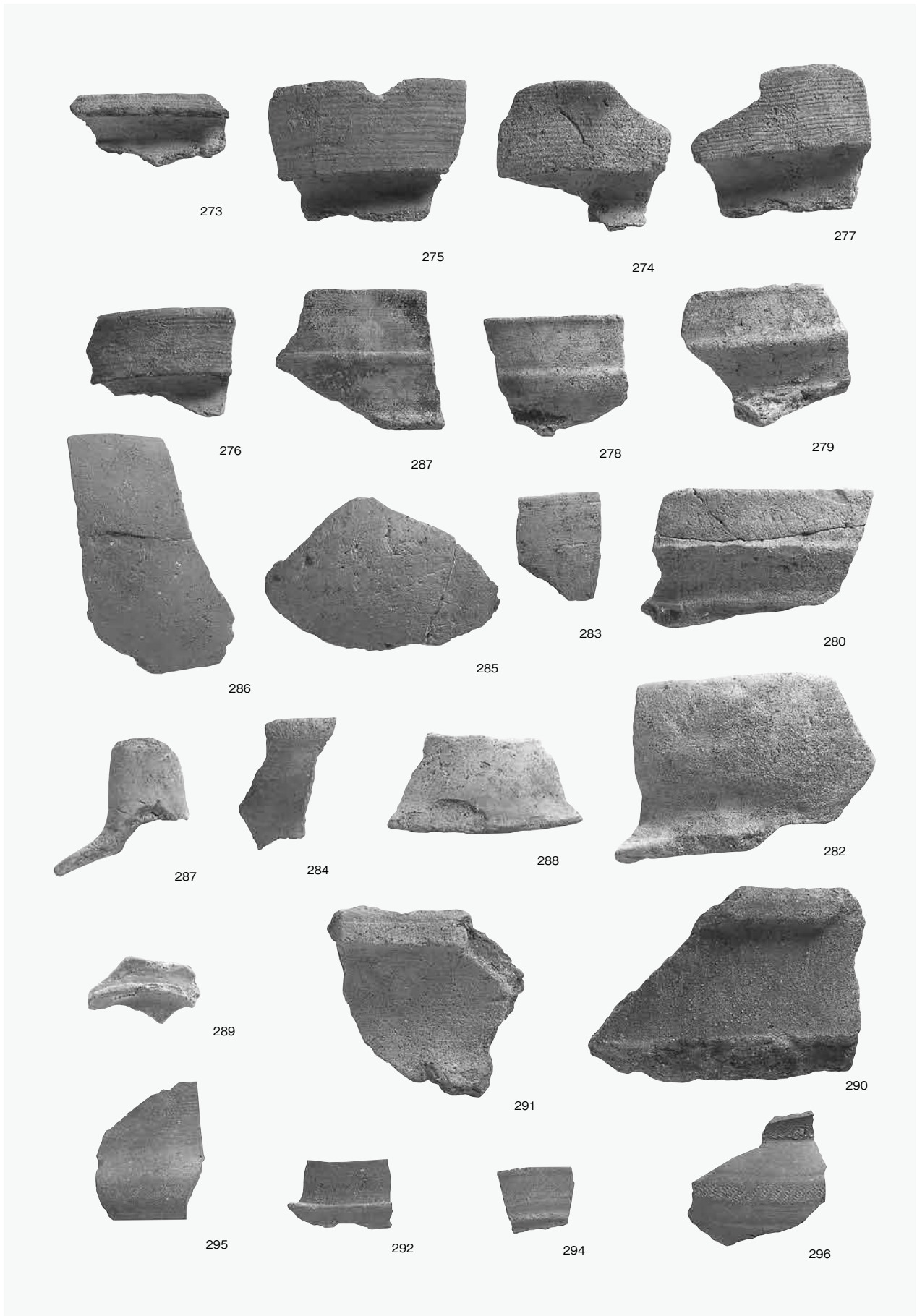
Ⅱb層出土土器①



Ⅱb層出土土器②



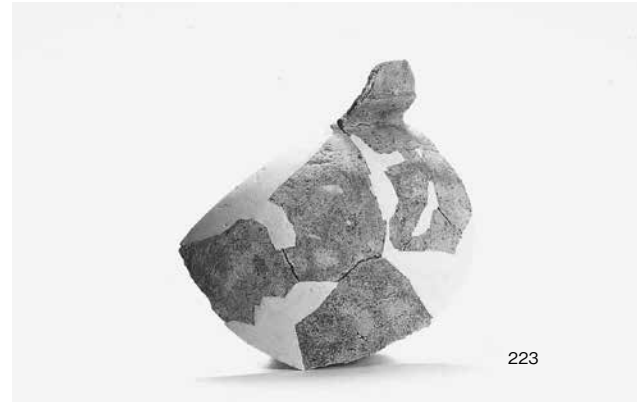
西Ⅲ層・攪乱土出土土器



表土出土土器



1 土器溜り出土土師器高坏



2 II b層出土土師器甕



3 II b層出土須恵器坏蓋



4 II b層出土須恵器坏身



5 西Ⅲ層出土土師器高坏



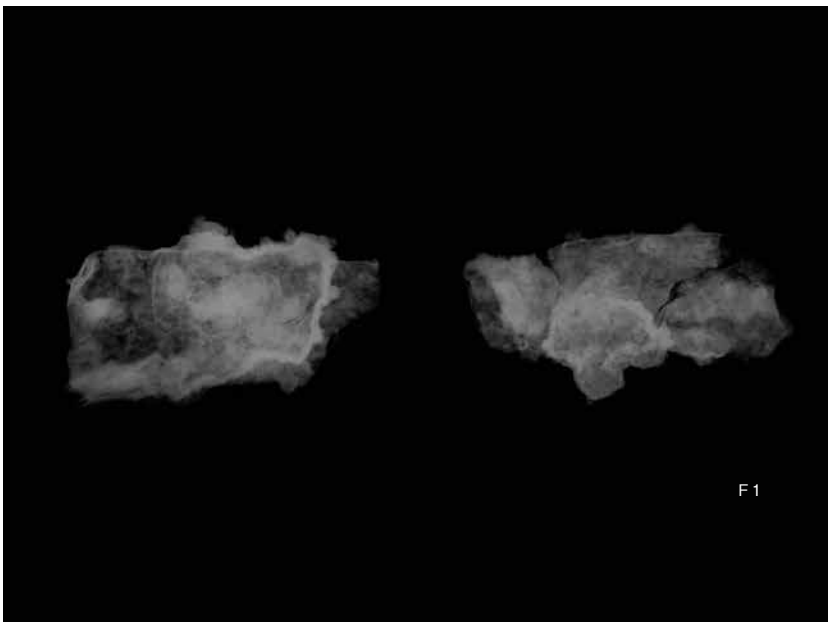
6 西Ⅲ層出土須恵器高坏



7 表土出土須恵器坏身



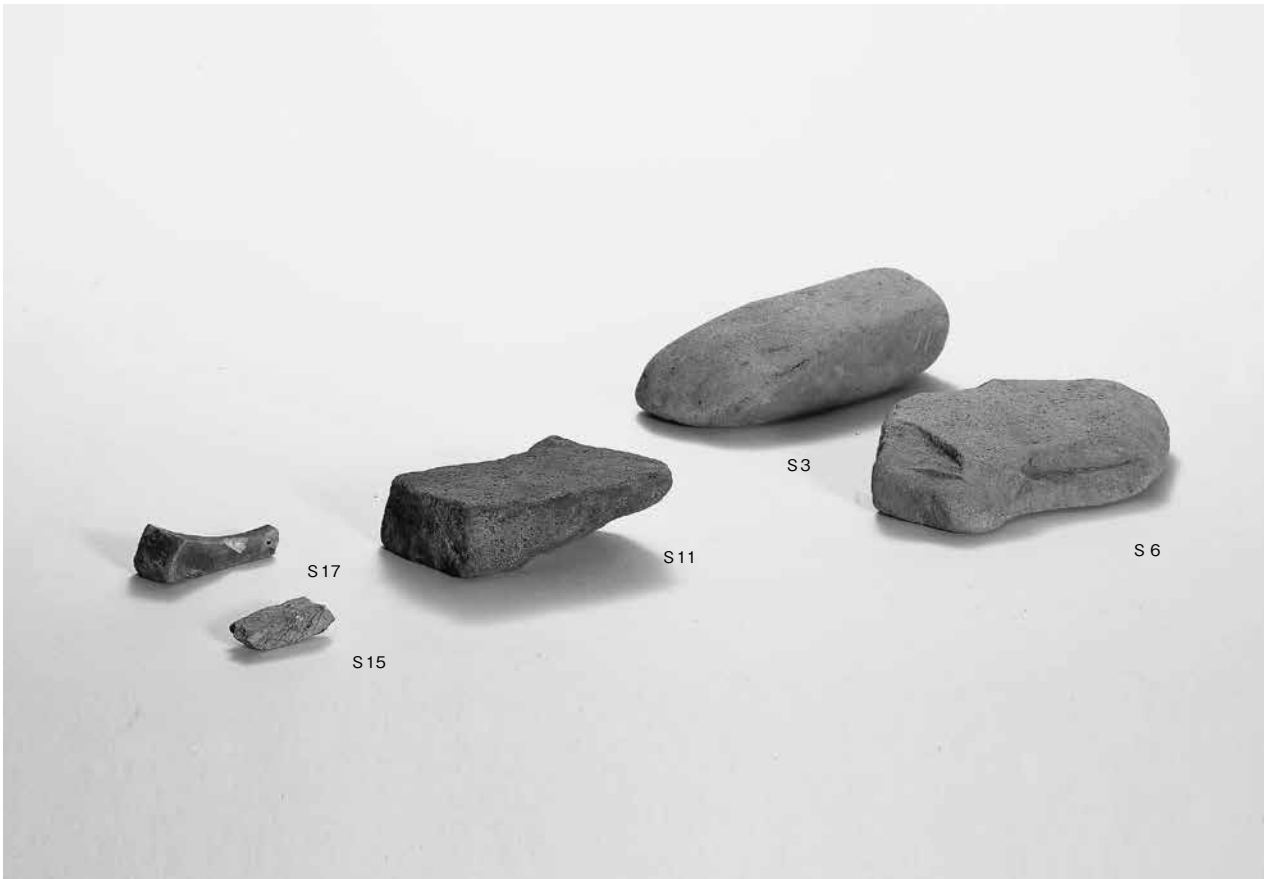
1 II b層出土鉄製品



2 鉄製品X線写真



3 石鏃



1 石器(磨石・砥石)



2 石器(磨製石斧・磨石)

PL.128 赤坂頭無し遺跡



No. 1 (10×8×2 mm 1個)



No. 1 (4×2×1 mm 3個)



No. 2 (土と炭化物)



No. 2 (炭化物)



No. 3 (10×4×4 mm 1個)



No. 3 (6×6×5 mm以下 8個)

測定対象資料(1) (赤線で囲んだ部分を試料とした)



No.4



No.5 (3 × 1 × 1 mm以下4個)



No.5 (2 × 2 × 1 mm 1個、ほか碎片)



No.6

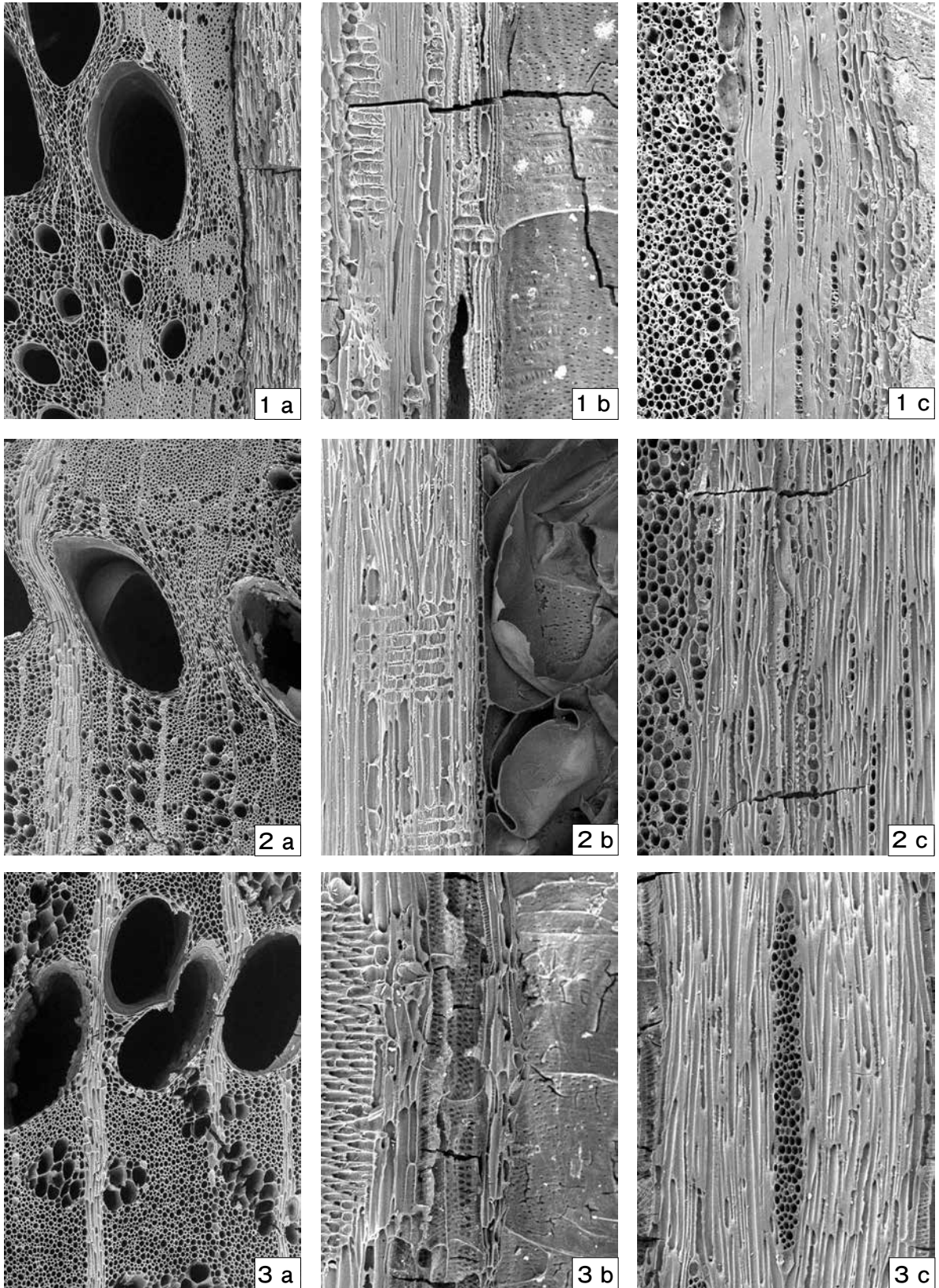


No.7



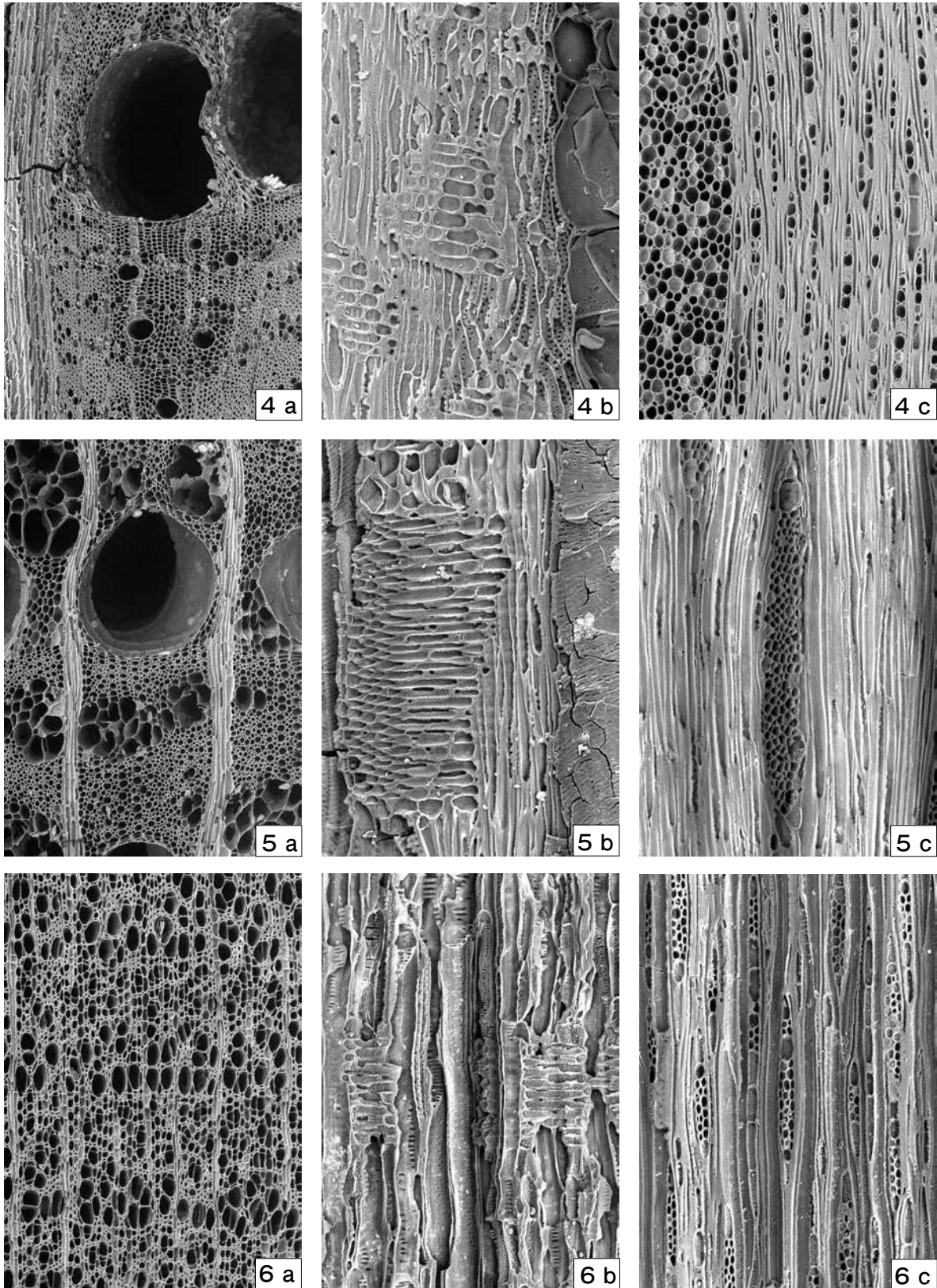
No.8

測定対象資料(2) (赤線で囲んだ部分を試料とした)



1.コナラ属コナラ亜属クヌギ節(試料No.6)
2.コナラ属コナラ亜属コナラ節(試料No.6)
3.ケヤキ(試料No.6)
a:木口,b:柁目,c:板目

200 μm: a
200 μm: b, c



1.コナラ属コナラ亜属クヌギ節(試料No.7)

2.ケヤキ(試料No.7)

3.ツバキ属(試料No.8)

a:木口,b:柁目,c:板目

200 μ m: a
200 μ m: b, c