

# 岩美道路だより

平成27年8月号

## 《事業実施担当窓口》

鳥取県土整備事務所 山陰道・岩美道路推進室

電話 0857-20-3612・3614

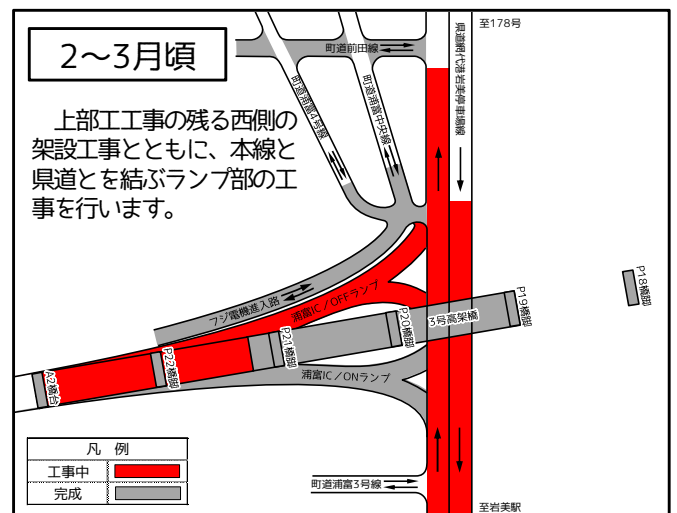
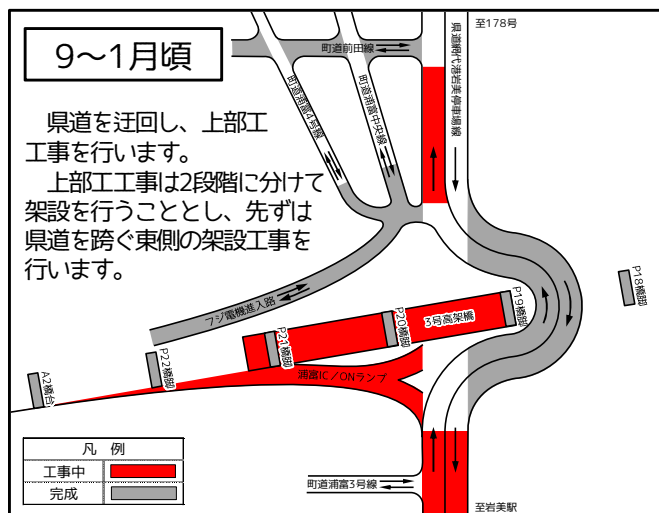
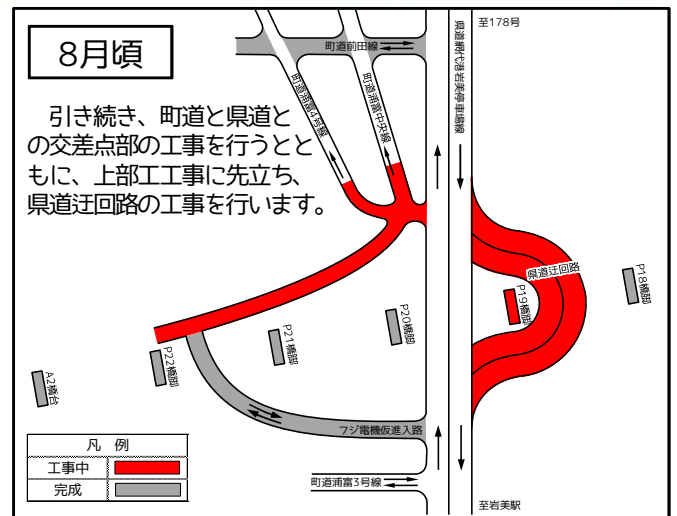
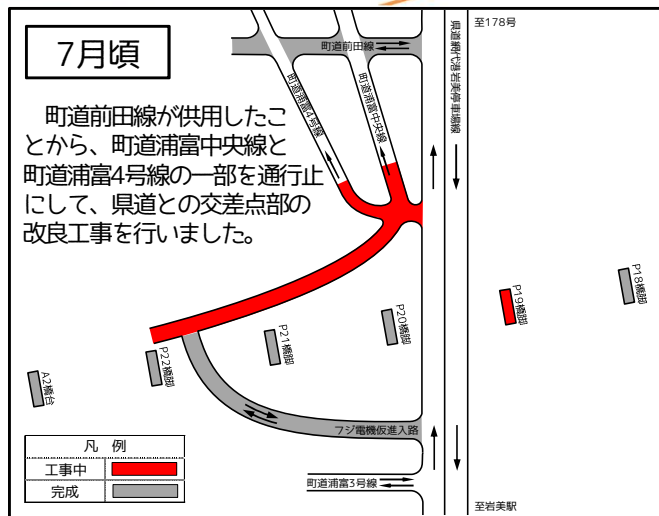
E-mail tottori\_kendoseibi@pref.tottori.jp

### 3号高架橋の上部工工事に着手します。

下部工工事が8月中旬に完成する目途が立ったことから、いよいよ県道網代港岩美停車場線を跨ぐ3号高架橋の上部工工事に着手します。

3号高架橋は県道上に型枠を組んでコンクリート桁を製作することから、通行止めを避けるため、県道を東側に大きく迂回させる予定としております。

住民の皆様方には、大変な御不便・御迷惑をお掛けしますが、岩美IC～浦富IC間の平成27年度供用に向けた大詰め工事となりますので、引き続き、御理解・御協力をよろしくお願いいたします。





## 浦富ICの大規模土工が概成しました。

浦富IC周辺の大規模土工については、平成26年1月の着手以降、掘削時の騒音や土砂運搬時の振動などで、住民の皆様方大変な御不便・御迷惑をお掛けしてきましたが、7月末にようやく概成することができました。

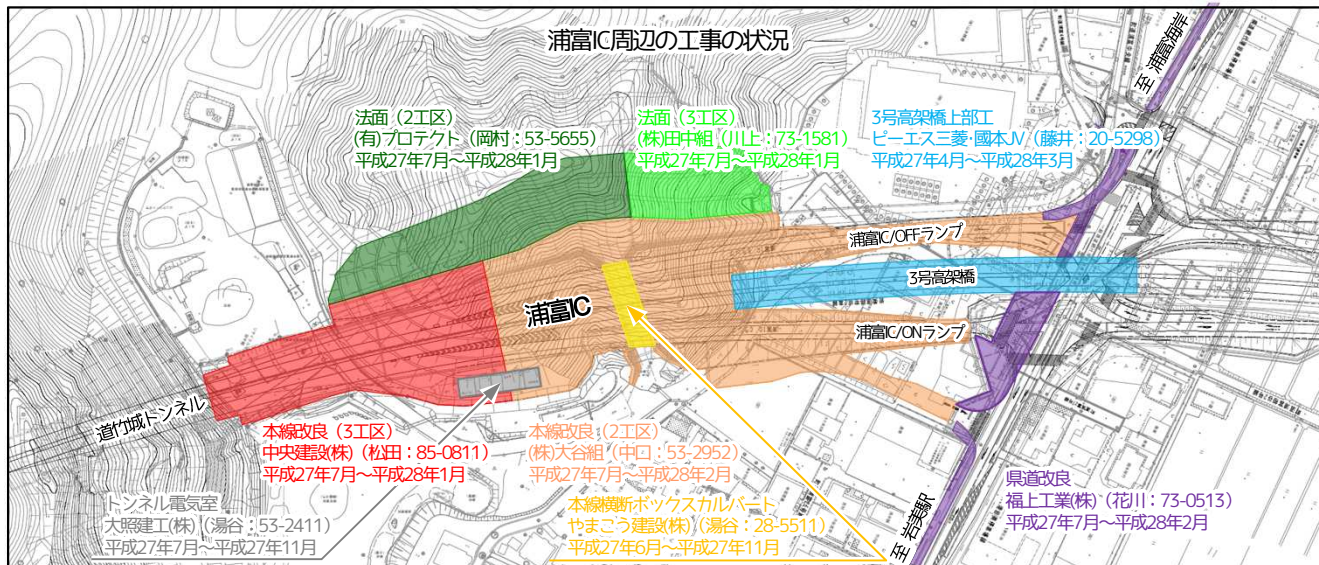


着手したばかりの昨年4月頃の状況です。



8月上旬の状況です。着手から約一年半を要しましたが浦富ICの基盤が予定どおり概成しました。

今後は、浦富ICの供用に向けて、改良工事や法面工事等を進めていきます。



## 道竹城トンネルのコンクリート舗装が完成しました。

道竹城トンネル (L=1,187m) のコンクリート舗装工事が7月に完成しました。引き続き、照明や消火施設等の設備工事を進めていきます。



コンクリート舗装の施工状況です。ミキサー車でトンネル内まで運搬した生コンクリートをコンクリートフィニッシャーで敷き均しました。



今後は、照明や消火施設等の設備工事とともに、正面衝突等による重大事故を防ぐため、中央部にガードレールを設置していきます。