

1 総 説

1・1 沿 革

- 昭和23年8月 昭和23年厚生省三局長通達「地方衛生研究所設置要綱」に基づき、「鳥取県衛生研究所設置規程」の制定により鳥取県衛生試験所及び鳥取県細菌検査所が廃止統合され、鳥取市東町一丁目220番地に鳥取県衛生研究所が設置された。
- 昭和28年8月 鳥取市吉方271番地の1に木造二階建庁舎が新築され移転した。
- 昭和38年5月 従来の主任制を廃止し、庶務係、理化学試験科、細菌検査科の一係二科制に改組された。
- 昭和44年3月 鳥取市松並町二丁目470番地に鉄筋コンクリート三階建庁舎が新築され移転した。
- 昭和45年4月 機構の強化を図るため、庶務係を総務課に、理化学試験科を、食品化学科と環境公害科に分離改組するとともに細菌検査科を微生物科に改称し一課三科制になった。
- 昭和48年3月 公害関係業務の増加と機器整備のため、鉄筋コンクリート三階建の庁舎が増築された。
- 昭和48年4月 従来の環境公害科を水質調査科、水質環境科、大気騒音科に分科改組し、一課五科制に強化された。
- 昭和51年3月 廃水処理施設が新設された。

1・2 施設の概要

敷地面積 2,372㎡

〔旧館〕

- | | | | | | |
|---|-------|-------------|---------------|-----|------------|
| 1 | 構 造 | 本 館 | 鉄筋コンクリート造 | 三階建 | 延 991.35 ㎡ |
| | | 附属建物 | 補強コンクリートブロック造 | 平家建 | 延 72.00 ㎡ |
| 2 | 総 工 費 | 61,009千円 | | | |
| 3 | 起 工 | 昭和43年10月18日 | | | |
| 4 | 完 工 | 昭和44年 3月25日 | | | |

〔新館〕

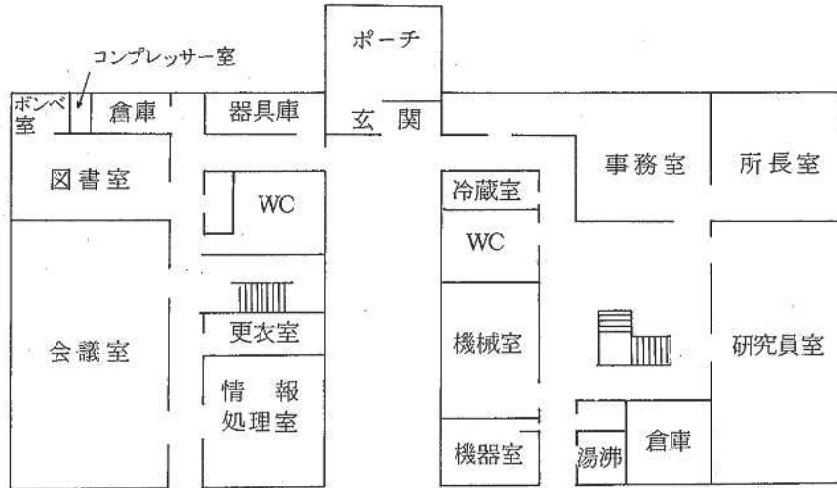
- | | | | | | |
|---|-------|--------------------------|--|--|--|
| 1 | 構 造 | 鉄筋コンクリート造 三階建 延 856.73 ㎡ | | | |
| 2 | 総 工 費 | 66,800千円 | | | |
| 3 | 起 工 | 昭和47年 9月20日 | | | |
| 4 | 完 工 | 昭和48年 3月31日 | | | |

〔廃水処理施設〕

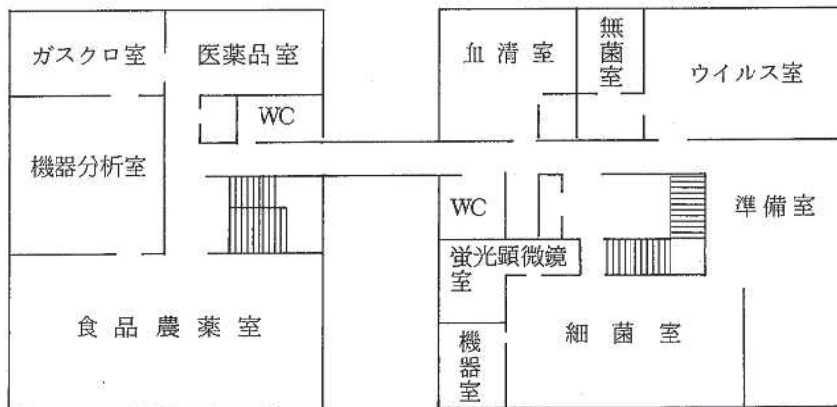
- | | | | | | |
|---|-------|------------------------|--|--|--|
| 1 | 構 造 | 鉄骨ブロック造 平屋・一部二階建 延 45㎡ | | | |
| 2 | 総 工 費 | 29,330千円 | | | |
| 3 | 起 工 | 昭和51年 1月16日 | | | |
| 4 | 完 工 | 昭和51年 3月25日 | | | |

建 物 平 面 図

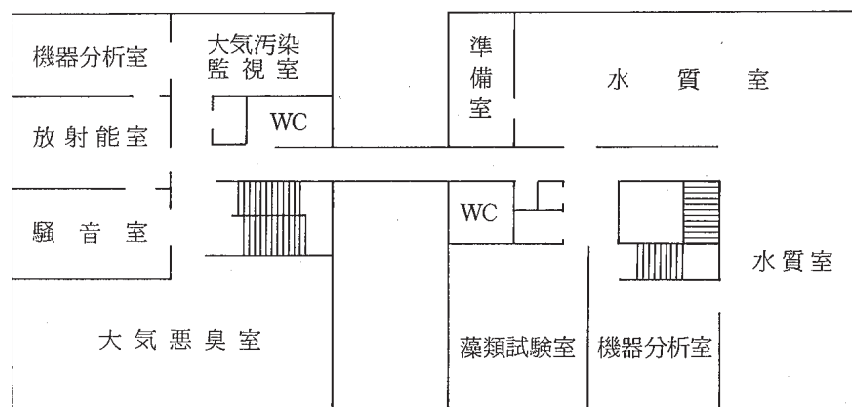
一 階



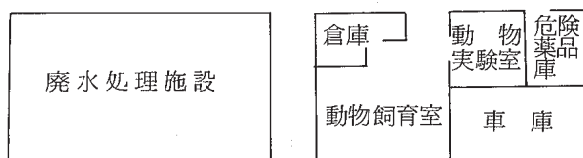
二 階



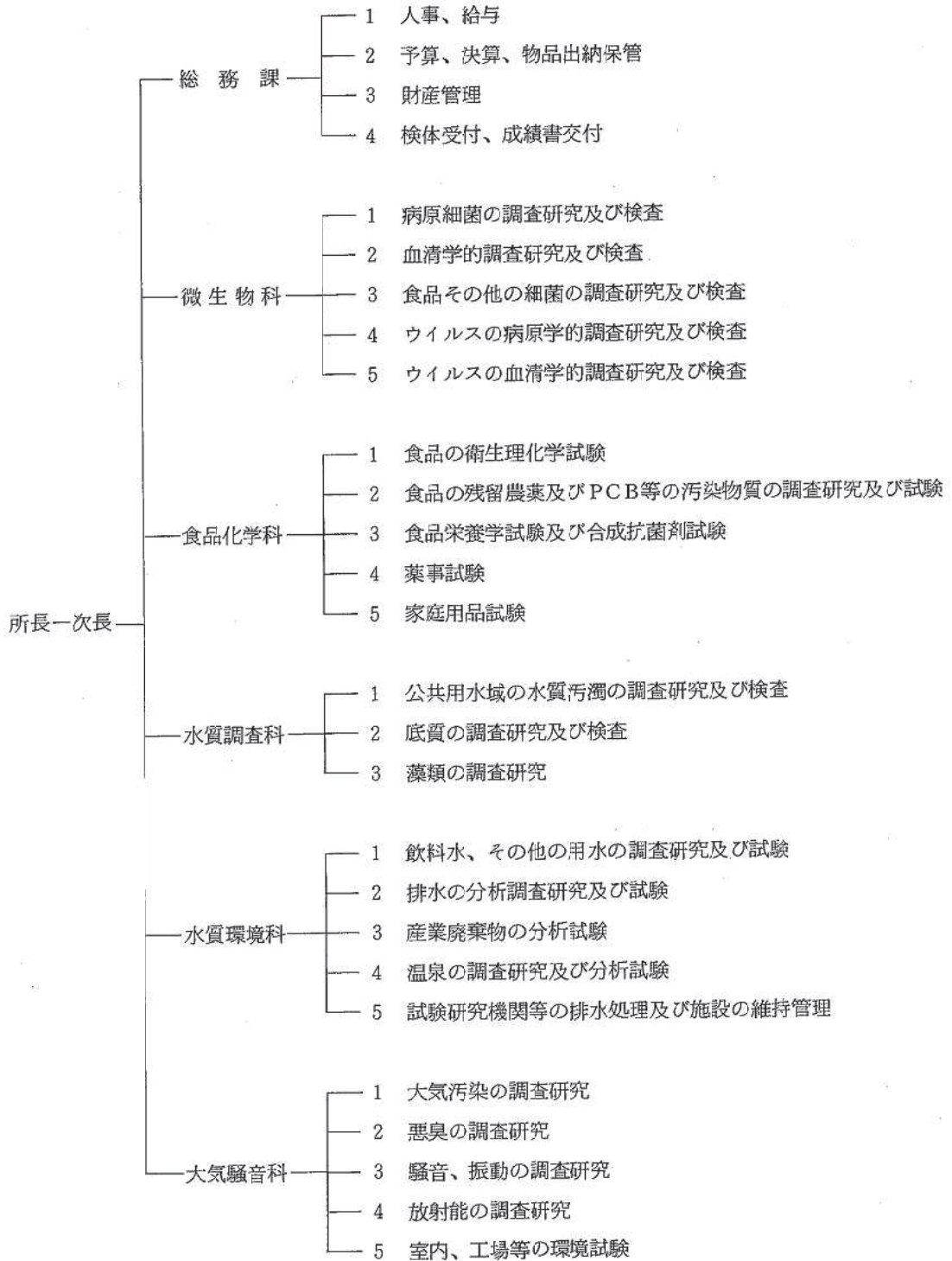
三 階



附属建物



1・3 機構と業務



1・4 職 員

1・4・1 配 置

昭和61年3月31日現在

職 名	現 員	現 員 内 訳							
		所 長	次 長	総務課	微 生 科	食 品 化 学 科	水 質 調 査 科	水 質 環 境 科	大 気 騒 音 科
所 長(技)	1	1							
次長兼総務課長(事)	1		1	(1) 1					
主査兼課長補佐(事)	1			1					
主 任(事)	1			1					
専 門 研 究 員(技)	3				1	1		1	
兼 科 長(技)	2						1		1
研 究 員(技)	14				4	3	3	2	2
現 業 主 幹 兼 士(技)	1			1					
運 轉 兼 用 務 員(技)	1			1					
ボ イ ラ ー 技 士(技)	1			1					
主任検査助手(技)	4				1	1	1		1
計	29	1	1	(1) 5	6	5	5	3	4

注 ()は兼務者で内書である。

1・4・2 異 動

離 任

昭和60年4月1日～昭和61年3月31日

課・科	職 名	氏 名	異 動 内 容
(食 品 化 学 科)	次長兼総務課長	助飛羅 宗 豊	昭和60年6月30日 退 職
	(研 究 員)	(山 根 一 祐)	昭和60年3月31日 退職 国立公害研究所へ

就 任

昭和60年4月1日～昭和61年3月31日

課・科	職 名	氏 名	異 動 内 容
食品化学科	次長兼総務課長	佐々木 欣 三	昭和60年7月1日 農業改良課から配置換え
	研 究 員	藤 井 宣 人	昭和60年4月1日 倉吉保健所から配置換え
	〃	南 條 吉 之	昭和60年4月1日 倉吉保健所から配置換え

1・4・3 事務分掌

昭和61年3月31日現在

課・科	職名	氏名	分掌事務
総務課	所長	梁澤 義明	
	次長	佐々木 欣三	
	総務課長 (次長兼務)	佐々木 欣三	課の総括、出納員、人事
	主任調査員 兼主任	片山 安男	歳出、庁舎・物品管理、厚生
	主任現業主幹 兼主任	右近 敏子	歳入、給与、共済
微生物科	主任現業主幹 兼主任	前田 常男	自動車運転管理
	主任現業主幹 兼主任	山本 博美	ボイラー、文書収発、事務補助
	主任現業主幹 兼主任	寺谷 巖	科の総括、食中毒
	研究員	田中 球英	梅毒血清、残留抗生物質
	研究員	井上 睦子	ウイルス血清、流行予測
	研究員	石田 茂	病原ウイルス、感染症サーベイランス
	研究員	佐々木 陽子	病原細菌、水、食品の細菌
	主任検査助手	戸 国 都	試験研究補助
	専門研究員 兼科長	浅井 篤	科の総括、薬事、家庭用品
	研究員	林田 博通	食品残留農薬(有機リン系)、PCB、栄養成分
食品化学科	研究員	藤井 宣人	合成抗菌剤、食品添加物、容器包装
	研究員	南條 吉之	食品残留農薬(有機塩素系)、食品中の重金属
	主任検査助手	高田 弘子	試験研究補助
	科長	安田 満夫	科の総括
	研究員	山内 佳見	海域の水質、藻類
	研究員	田中 賢之介	湖沼の富栄養化指標、公共用水域の水質
	研究員	笈 一 郎	湖沼の有機汚濁物質、底泥
	主任検査助手	坂田 裕子	試験研究補助
	専門研究員 兼科長	平野 温馬	科の総括、温泉、廃水処理及び施設管理
	研究員	田中 長義	飲料水、雑用水
水質環境科	研究員	畦崎 俊敬	産業廃棄物、排水、下水
	科長	佐藤 白	科の総括、放射能
	研究員	稲村 正博	ばい煙、悪臭
	研究員	宮原 典正	大気汚染、大気汚染測定局、騒音、振動
	主任検査助手	谷口 早苗	試験研究補助
大気騒音科	科長	佐藤 白	科の総括、放射能
	研究員	稲村 正博	ばい煙、悪臭
	研究員	宮原 典正	大気汚染、大気汚染測定局、騒音、振動
主任検査助手	谷口 早苗	試験研究補助	

1・5 歳入歳出決算

1・5・1 歳入決算

(単位：円)

科目名	予算令達額	調定額	収入済額	不納欠損額	収入未済額
使用料及び手数料	503,000	460,910	460,910	0	0
手数料	503,000	460,910	460,910	0	0
衛生手数料	503,000	460,910	460,910	0	0
財産収入	0	10,000	10,000	0	0
財産売払収入	0	10,000	10,000	0	0
物品売払収入	0	10,000	10,000	0	0
合計	503,000	470,910	470,910	0	0

(付記) 別に鳥取県収入証紙による手数料収入 ¥ 4,068,930円

1・5・2 歳出決算

(単位：円)

科目名	予算令達額	支出済額	不用額
総務費	108,813	108,813	0
総務管理費	108,813	108,813	0
国民体育大会開催費	108,813	108,813	0
民生費	36,865	36,865	0
社会福祉費	36,865	36,865	0
身体障害者福祉費	36,865	36,865	0
衛生費	41,597,552	41,597,552	0
公衆衛生費	25,379,224	25,379,224	0
公衆衛生総務費	300,000	300,000	0
予防費	4,577,000	4,577,000	0
衛生研究所費	20,044,224	20,044,224	0
衛生試験検査費	458,000	458,000	0
機器整備費	458,000	458,000	0
環境衛生費	15,255,624	15,255,624	0
食品衛生指導費	4,504,566	4,504,566	0
環境衛生指導費	309,938	309,938	0

(単位：円)

科 目 名	予 算 令 達 額	支 出 済 額	不 用 額
環 境 保 全 費	10,441,120	10,441,120	0
保 健 所 費	819,700	819,700	0
保 健 所 費	819,700	819,700	0
医 薬 費	143,004	143,004	0
薬 務 費	111,804	111,804	0
鳥取看護専門学校費	31,200	31,200	0
農 林 水 産 業 費	100,000	100,000	0
水 産 業 費	100,000	100,000	0
漁 港 建 設 費	100,000	100,000	0
土 木 費	347,000	347,000	0
河 川 海 岸 費	227,000	227,000	0
河 川 総 務 費	227,000	227,000	0
港 湾 費	120,000	120,000	0
港 湾 管 理 費	100,000	100,000	0
空 港 費	20,000	20,000	0
合 計	42,190,230	42,190,230	0