

指 定 区 域 台 帳

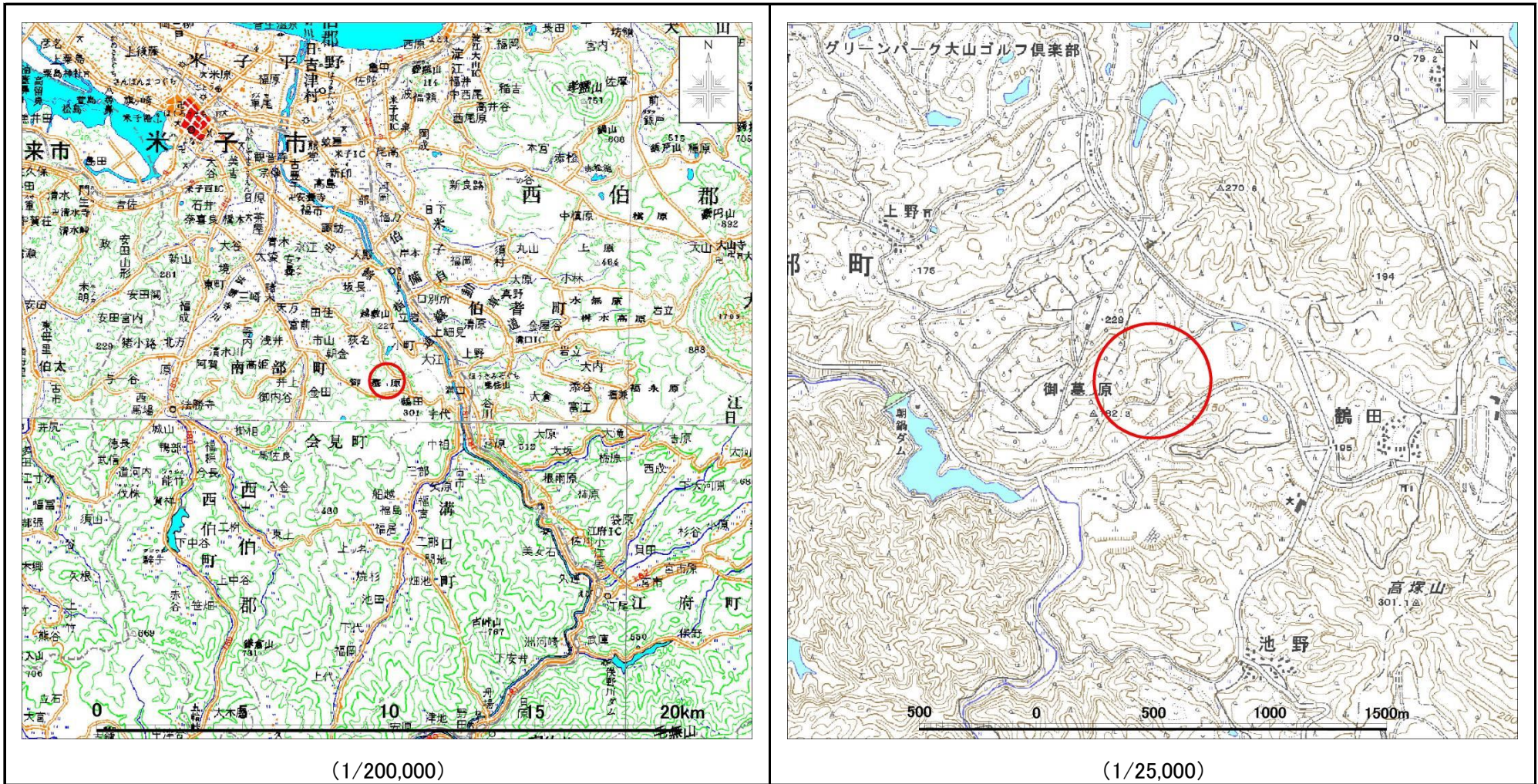
鳥取県

整 理 番 号	廃-西-09	指定年月日・指定番号	平成24年2月21日 鳥取県告示第105号		所在地	西伯郡南部町鶴田字上原田899, 900, 901, 909, 913, 914, 915, 916-1, 917-2, 918
調製・訂正年月日	平成24年2月6日 調製 令和5年11月17日訂正「現況を「荒廃地」から「太陽光発電施設用地」に変更（平成25年10月～平成26年5月施工）」					
指定区域の概要	廃プラスチック類, 金属くず, ガラスくず, 陶磁器くず, 建設廃材の処理 現在は太陽光発電施設用地の一部となっている。				面積	9991.0㎡
指定区域内の 埋立地の内容	埋立地の区分	安定型 産業廃棄物最終処分場				
	埋立開始年月日	昭和63年3月29日	埋立終了年月日	平成7年10月20日	廃止年月日	平成11年7月1日
	廃止時の状況	廃止の基準に適合				
	埋め立てられている石綿含有一般廃棄物、廃石綿等又は石綿含有産業廃棄物の数量				該当なし	
土地の形質の変更 の実施状況	届出（着手）時期	完了時期	土地形質変更行為の内容	実施者	廃棄物搬出	廃棄物の処理方法
					有・無	
					有・無	
					有・無	
					有・無	
					有・無	
					有・無	
					有・無	
					有・無	
					有・無	
					有・無	
					有・無	

備考「廃止時の状況」については、保有水及び周縁地下水等の水質測定結果、ガス・地温の測定結果等を記載した書類を添付すること。



## 位置図

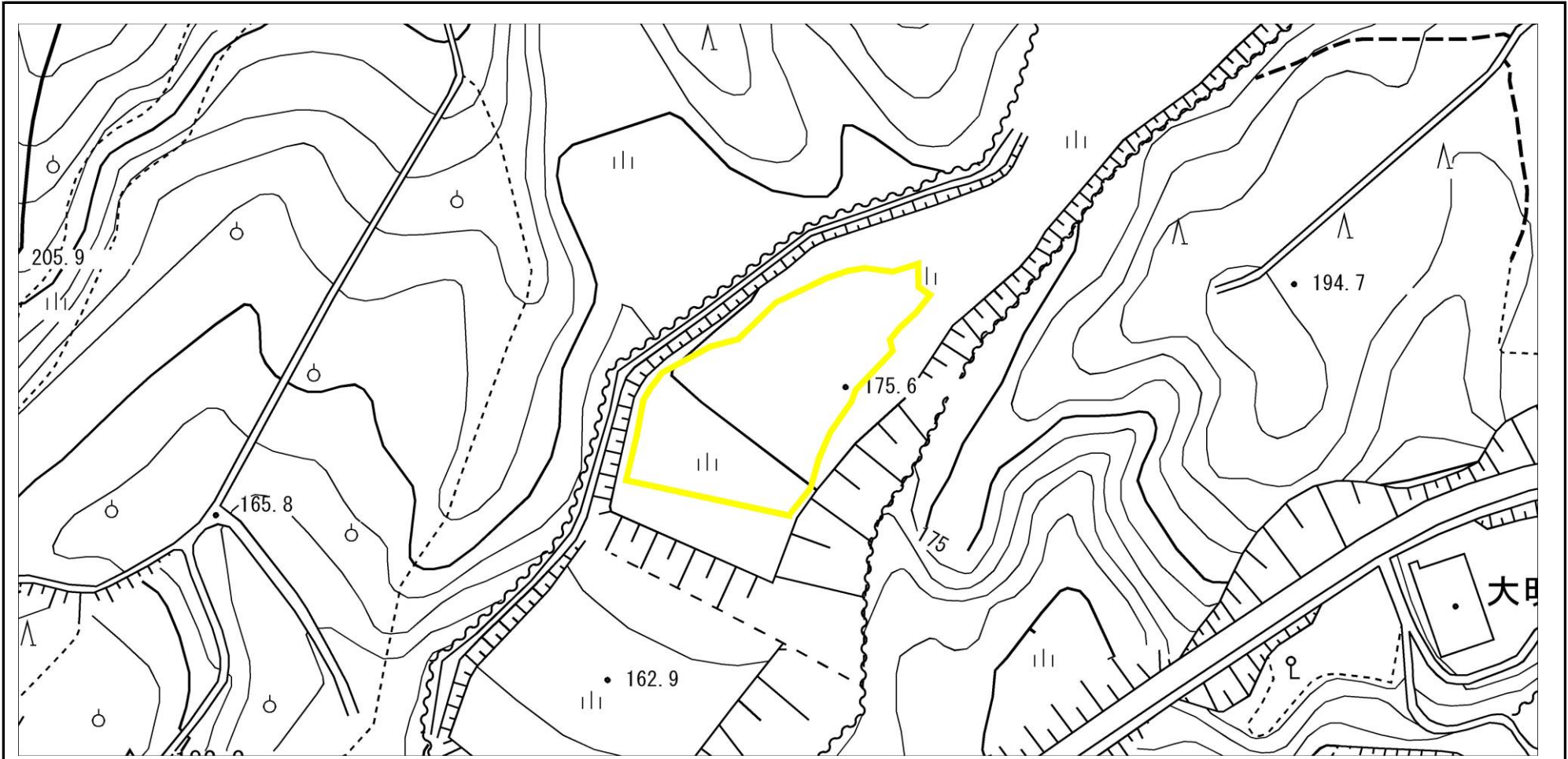




位置図	処分場の種類	産業廃棄物最終処分場
	整理番号	廃-西-09
	所在地	西伯郡南部町鶴田字上原田899, 900, 901, 909, 913, 914, 915, 916-1, 917-2, 918
	区分	安定型

この地図は、国土地理院長の承認を得て、同院発行の数値地図20000(数値画像)及び数値地図25000を複製したものである。(承認番号 平22業複、第486号)



# 廃棄物が地下にある土地の指定の公示に関わる図書





廃棄物の処理及び清掃に関する法律 (昭和45年法律第137号) 第15条の17 第1項の規定による廃棄物が地下にある 土地の区域を示す平面図	指定区域	 1 : 2,500	処分場の種類	産業廃棄物最終処分場	整理番号	廃-西-09
			所在地	西伯郡南部町鶴田字上原田 899, 900, 901, 909, 913, 914, 915, 916-1, 917-2, 918	告示年月日	平成24年2月21日
	指定区分		令第13条の2第1号	告示番号	鳥取県告示第105号	

この地図は、測量法第43条に基づく複製承認を得て、南部町DMデータを複製したものである。



# 航空写真



航空写真	指定区域	 1 : 2,500	処分場の種類	産業廃棄物最終処分場	整理番号	廃-西-09
			所在地	西伯郡南部町鶴田字上原田 899, 900, 901, 909, 913, 914, 915, 916-1, 917-2, 918	告示年月日	平成24年2月21日
			指定区分	令第13条の2第1号	告示番号	鳥取県告示第105号



この画像は、測量法第43条に基づく複製承認を得て、南部町航空写真オルソ画像を複製したものである。

# 現地状況写真

整理番号	廃-西-09	撮影年月日	平成22年12月10日		
撮影方向図				写真-1	写真-2
 <p>The topographic map displays contour lines and a yellow-outlined polygon representing a specific site. A blue arrow points from a circled '1' to the site. Elevation markers include 175.6 and 162.9. The map also shows a road and various terrain features.</p>				 <p>A photograph showing a wide field of dry, brownish vegetation under an overcast sky. The terrain appears to be a hillside or a cleared area.</p>	
				写真-3	写真-4



# 現地状況写真

整理番号	廃-西-09	撮影年月日	令和5年8月24日		
撮影方向図				写真-1	写真-2
					
					

現在の状況を示した図面(令和5年11月17日調製)

