

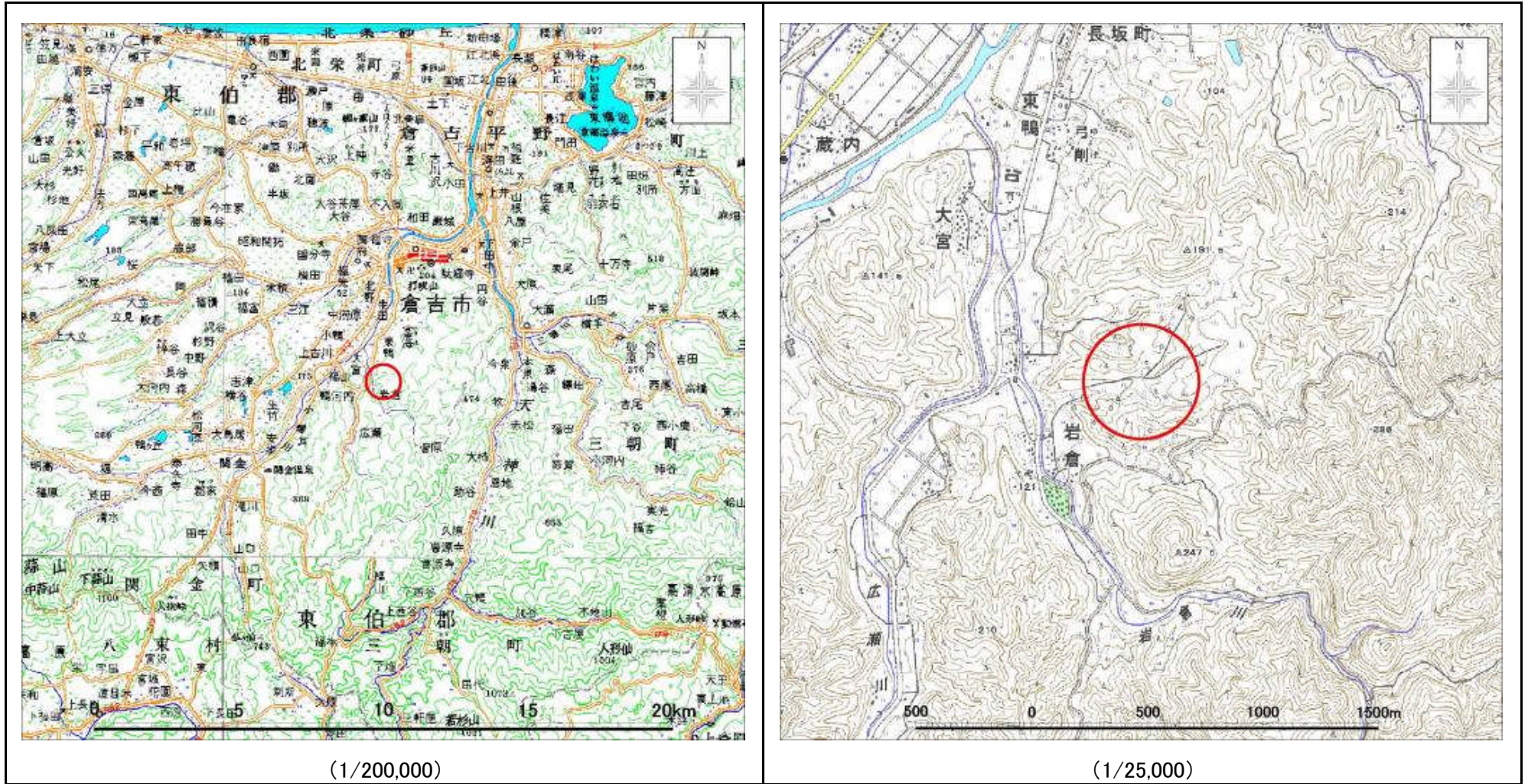
## 指 定 区 域 台 帳

鳥取県

整 理 番 号	廃-中-02	指定年月日・指定番号	平成24年2月3日 鳥取県告示第65号		所在地	倉吉市岩倉字樺谷 627-1, 627-2, 628, 629
調整・訂正年月日	平成23年12月28日調整					
指定区域の概要	建設廃材で、コンクリート塊、瓦、残土、アスファルト、ガラス、陶磁器、レンガ、壁土等の碎層の処理。現在は植林地となっている。				面積	1659.0㎡
指定区域内の 埋立地の内容	埋立地の区分	安定型 産業廃棄物最終処分場				
	埋立開始年月日	平成1年10月19日	埋立終了年月日	平成6年12月31日	廃止年月日	平成8年12月2日
	廃止時の状況	現地調査済み、廃止の基準に適合				
	埋め立てられている石綿含有一般廃棄物、廃石綿等又は石綿含有産業廃棄物の数量				該当なし	
土地の形質の変更 の実施状況	届出（着手）時期	完了時期	土地形質変更行為の内容	実施者	廃棄物搬出	廃棄物の処理方法
					有・無	
					有・無	
					有・無	
					有・無	
					有・無	
					有・無	
					有・無	
					有・無	
					有・無	
					有・無	
					有・無	

備考「廃止時の状況」については、保有水及び周縁地下水等の水質測定結果、ガス・地温の測定結果等を記載した書類を添付すること。

## 位置図



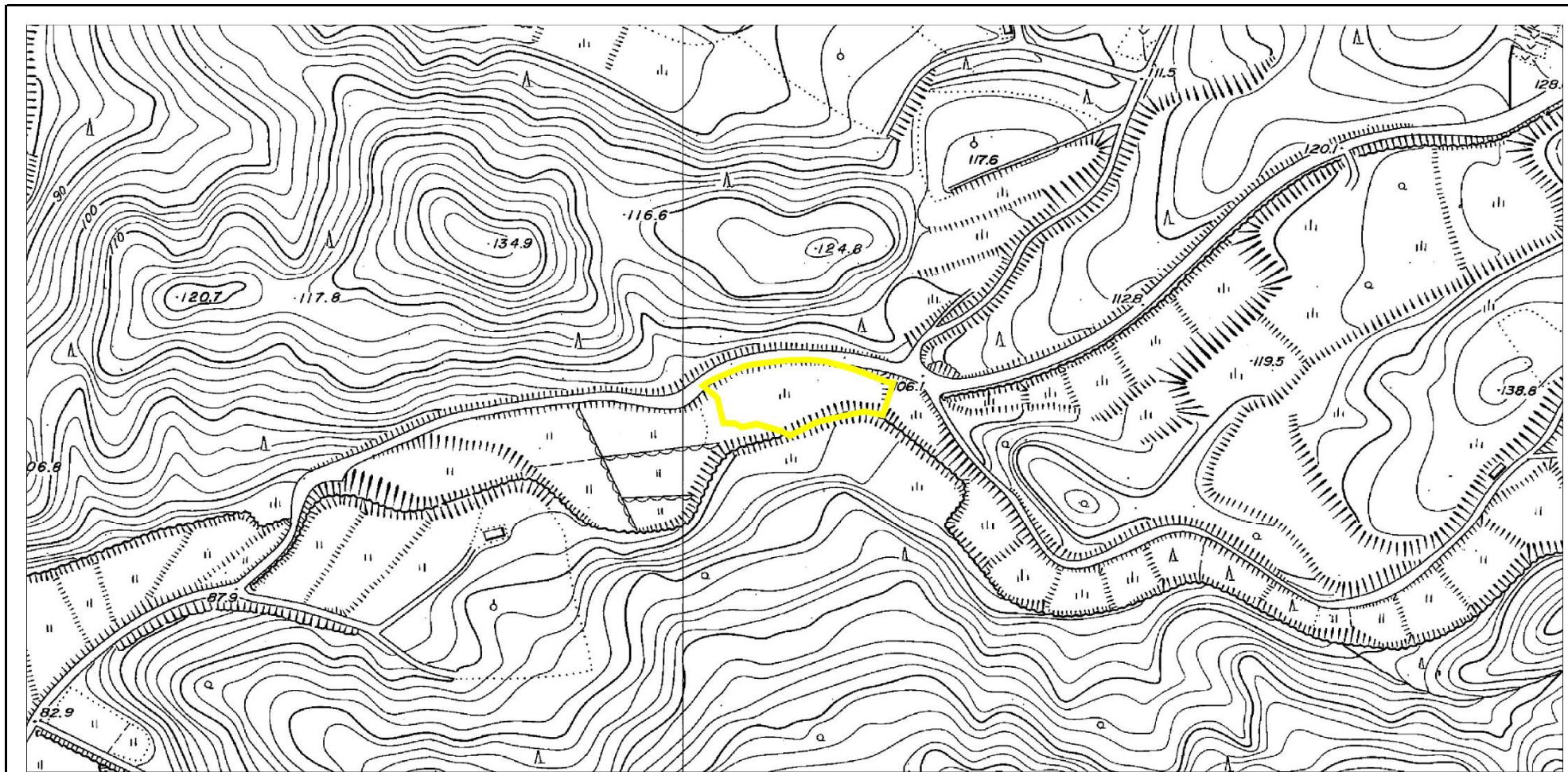
(1/200,000)

(1/25,000)

位置図	処分場の種類	産業廃棄物最終処分場
	整理番号	廃-中-02
	所在地	倉吉市岩倉字楳谷627-1, 627-2, 628, 629
	区分	安定型

この地図は、国土地理院長の承認を得て、同院発行の数値地図20000(数値画像)及び数値地図25000を複製したものである。(承認番号 平22業複、第486号)

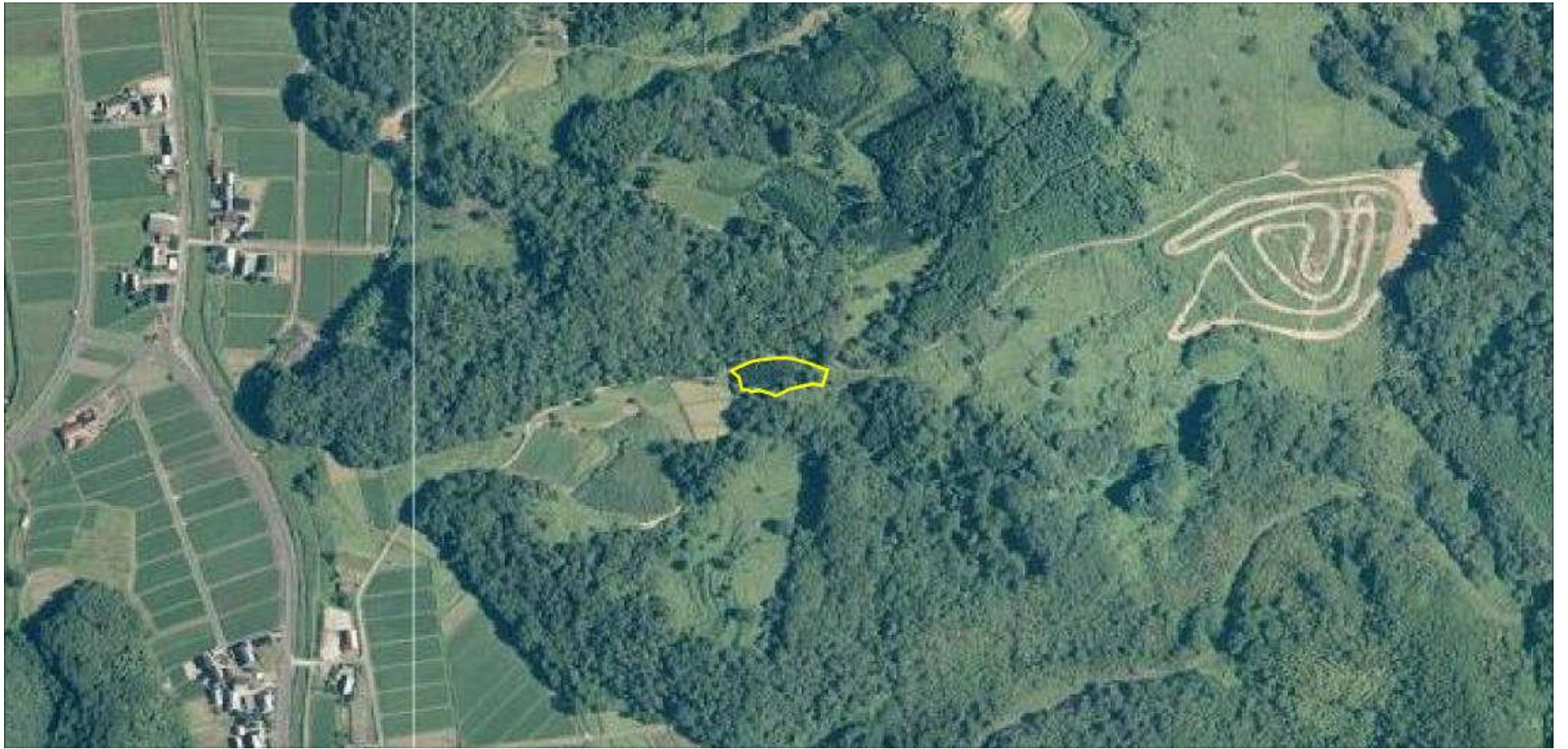
## 廃棄物が地下にある土地の指定の公示に関わる図書

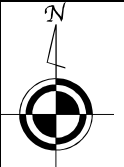



廃棄物の処理及び清掃に関する法律 (昭和45年法律第137号) 第15条の17 第1項の規定による廃棄物が地下にある 土地の区域を示す平面図	指定区域	 1 : 2,500	処分場の種類	産業廃棄物最終処分場	整理番号	廃-中-02
			所在地	倉吉市岩倉字樅谷 627-1, 627-2, 628, 629	告示年月日	平成24年2月3日
	指定区分		政令第13条の2第3号イ 省令第12号の31第2号	告示番号	鳥取県告示第65号	

この地図は、測量法第43条に基づく複製承認を得て、倉吉市都市計画図を複製したものである。

# 航空写真



航空写真	指定区域		処分場の種類	産業廃棄物最終処分場	整理番号	廃-中-02
			所在地	倉吉市岩倉字榎谷 627-1, 627-2, 628, 629	告示年月日	平成24年2月3日
	1 : 5,000		指定区分	政令第13条の2第3号イ 省令第12号の31第2号	告示番号	鳥取県告示第65号

# 現地状況写真

整理番号	廃-中-02	撮影年月日	平成22年10月30日
------	--------	-------	-------------

撮影方向図

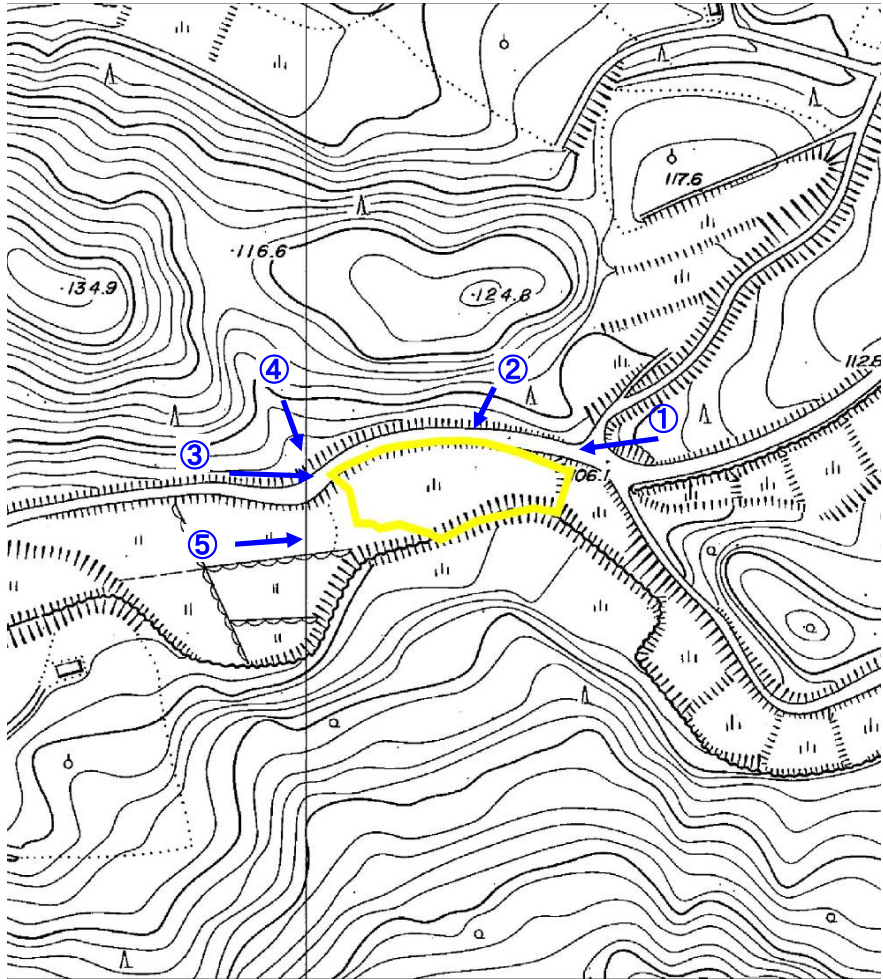


写真-1



写真-2



写真-3



写真-4



# 現地状況写真

整理番号	廃-中-02	撮影年月日	平成22年10月30日	2/2	
撮影方向図				写真-5	写真-6
