

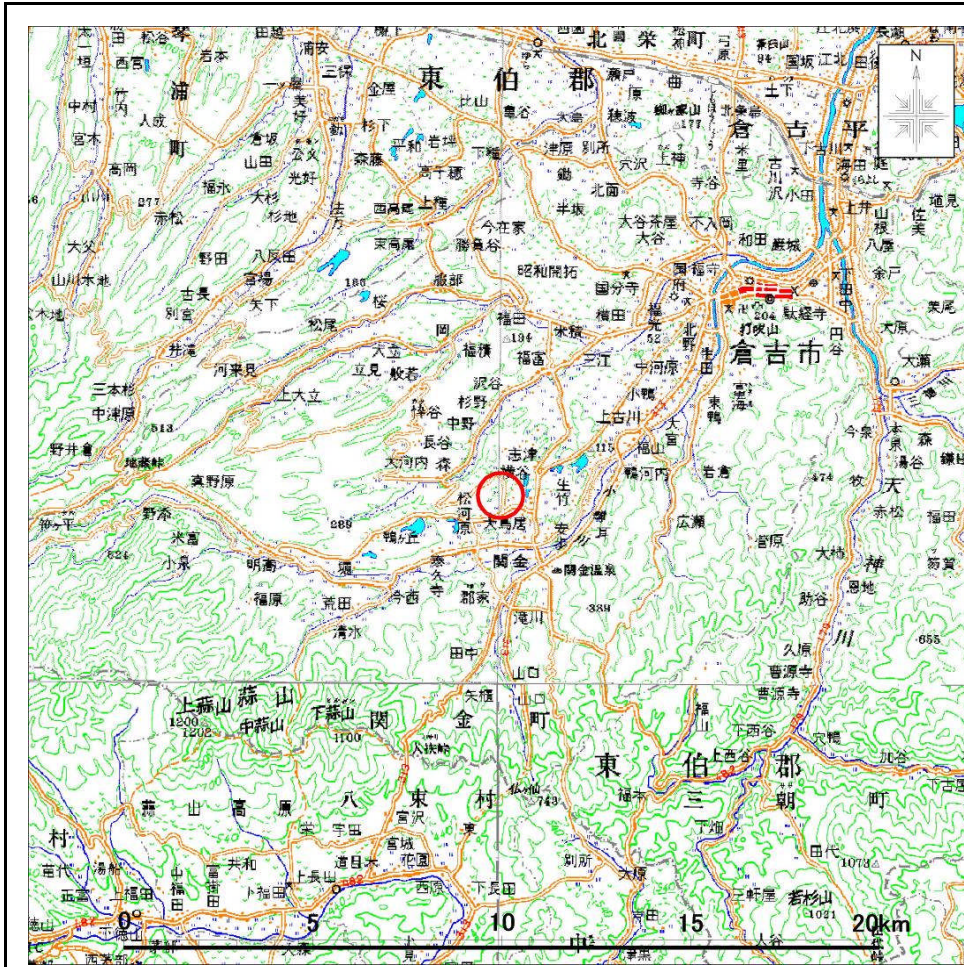
指 定 区 域 台 帳

鳥取県

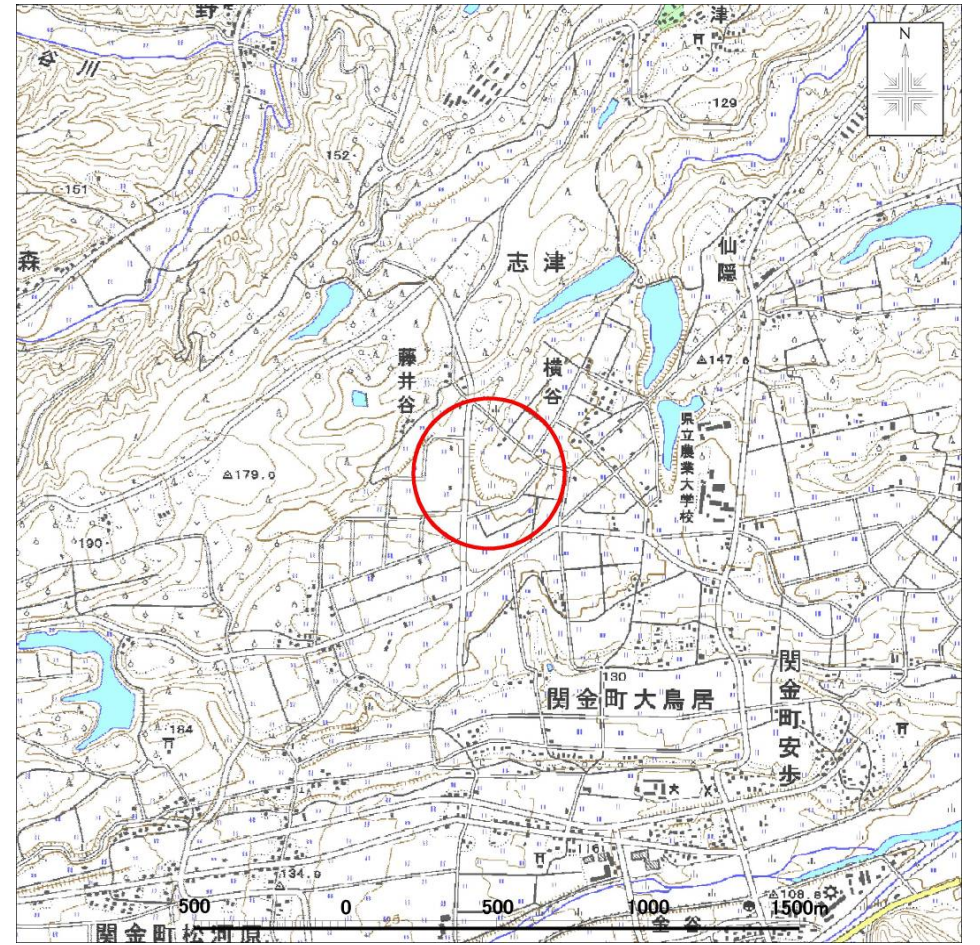
整 理 番 号	廃-中-01	指定年月日・指定番号	平成24年2月3日 鳥取県告示第65号		所在地	倉吉市志津字横谷峰 2011, 2012, 2013, 2015-1, 2016, 2017, 2018, 2019-1, 2019-2, 2020-1, 2020-2, 2021-1
調整・訂正年月日	平成23年12月28日調整					
指定区域の概要	汚泥、燃えがら、工作物の除去に伴って生じたコンクリートの破片その他これに類する不要物、陶磁器くずの処理。現在埋立地は、平成11年の土地改良事業後養殖場として利用中である。				面積	7012.0㎡
指定区域内の埋立地の内容	埋立地の区分	管理型 産業廃棄物最終処分場				
	埋立開始年月日	昭和59年	埋立終了年月日	平成1年	廃止年月日	平成1年5月31日
	廃止時の状況	水質調査済み、廃止の基準に適合				
	埋め立てられている石綿含有一般廃棄物、廃石綿等又は石綿含有産業廃棄物の数量				該当なし	
土地の形質の変更の実施状況	届出（着手）時期	完了時期	土地形質変更行為の内容	実施者	廃棄物搬出	廃棄物の処理方法
					有・無	
					有・無	
					有・無	
					有・無	
					有・無	
					有・無	
					有・無	
					有・無	
					有・無	
					有・無	
					有・無	

備考「廃止時の状況」については、保有水及び周縁地下水等の水質測定結果、ガス・地温の測定結果等を記載した書類を添付すること。

位置図



(1/200,000)

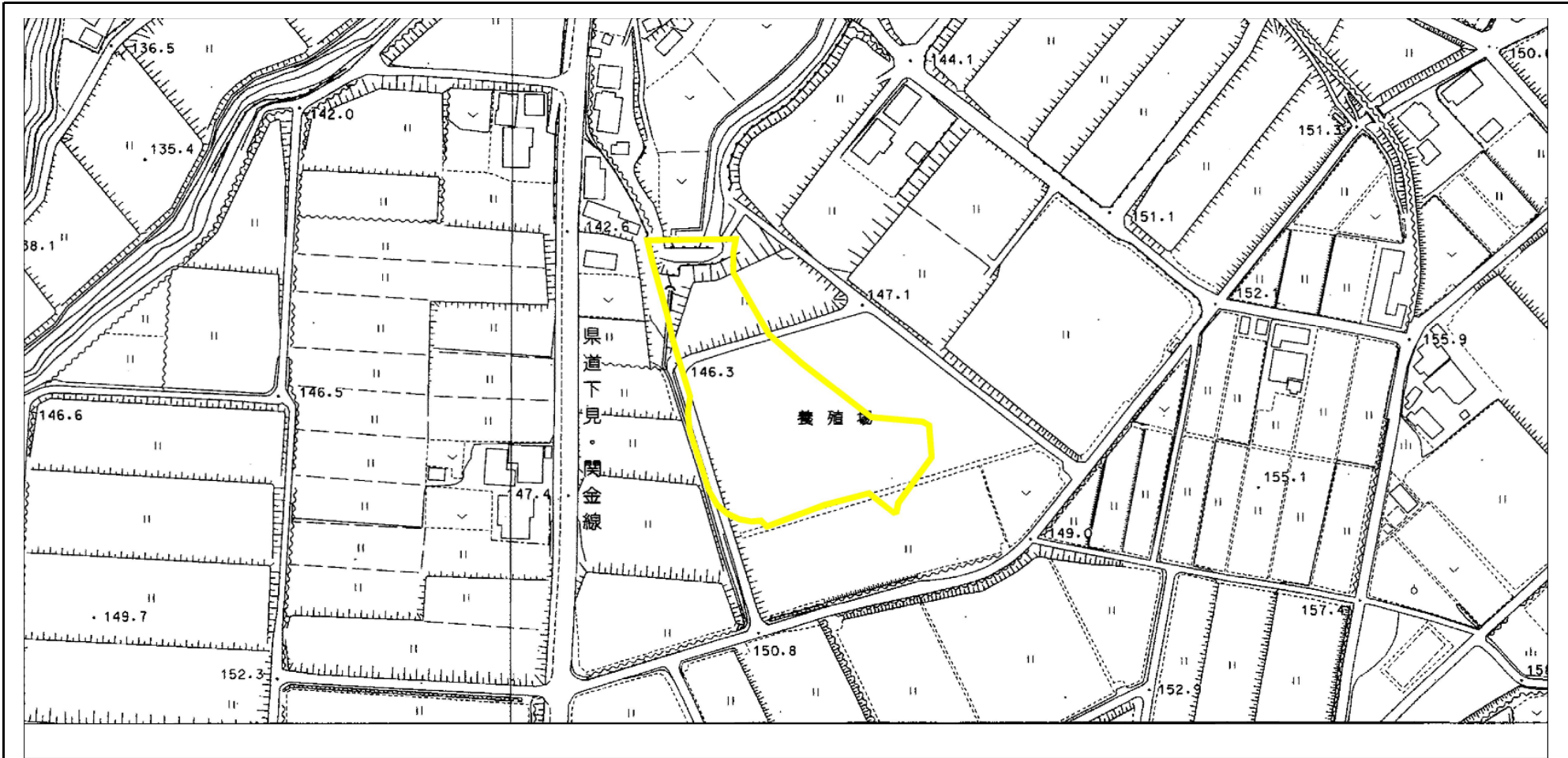


(1/25,000)

位置図	処分場の種類	産業廃棄物最終処分場
	整理番号	廃-中-01
	所在地	倉吉市志津字横谷峰2011, 2012, 2013, 2015-1, 2016, 2017, 2018, 2019-1, 2019-2, 2020-1, 2020-2, 2021-1
	区分	管理型

この地図は、国土地理院長の承認を得て、同院発行の数値地図20000(数値画像)及び数値地図25000を複製したものである。(承認番号 平22業複、第486号)

廃棄物が地下にある土地の指定の公示に関わる図書





廃棄物の処理及び清掃に関する法律 (昭和45年法律第137号) 第15条の17 第1項の規定による廃棄物が地下にある 土地の区域を示す平面図	指定区域	1 : 2,500	処分場の種類	産業廃棄物最終処分場	整理番号	廃-中-01
			所在地	倉吉市志津字横谷峰2011, 2012, 2013, 2015-1, 2016, 2017, 2018, 2019-1, 2019-2, 2020-1, 2020-2, 2021-1	告示年月日	平成24年2月3日
	指定区分		政令第13条の2第3号イ 省令第12条の31第1号	告示番号	鳥取県告示第65号	

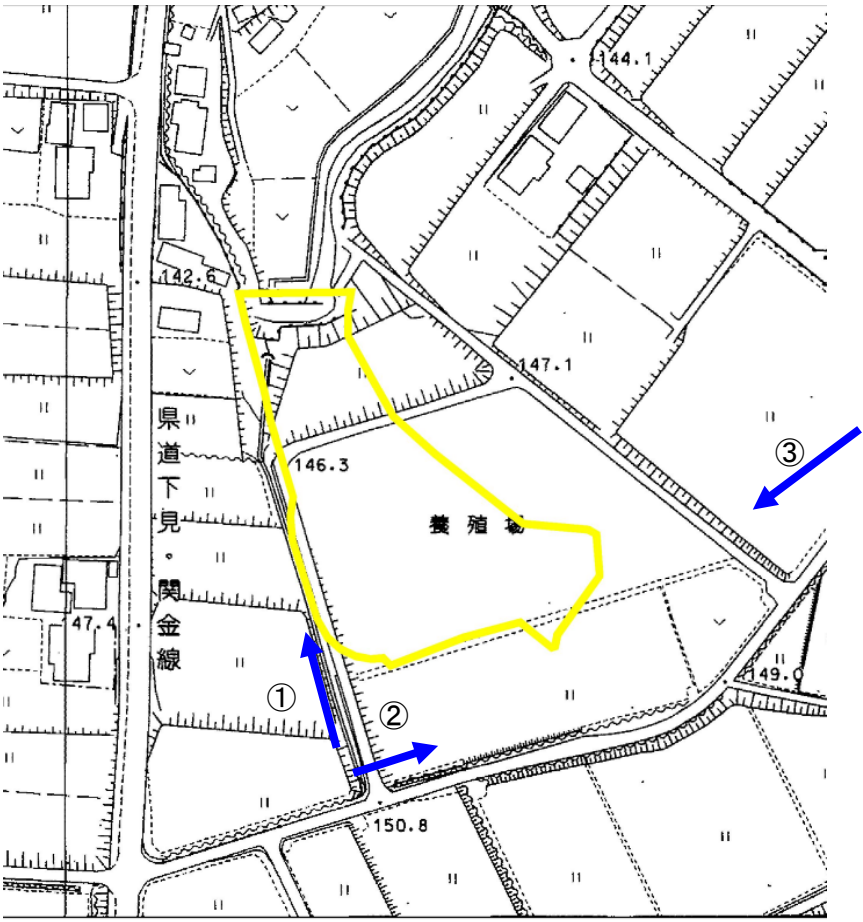

この地図は、測量法第43条に基づく複製承認を得て、倉吉市都市計画図を複製したものである。

航空写真



航空写真	指定区域	 1 : 2,500	処分場の種類	産業廃棄物最終処分場	整理番号	廃-中-01
			所在地	倉吉市志津字横谷峰2011, 2012, 2013, 2015-1, 2016, 2017, 2018, 2019-1, 2019-2, 2020-1, 2020-2, 2021-1	告示年月日	平成24年2月3日
	指定区分		政令第13条の2第3号イ 省令第12条の31第1号	告示番号	鳥取県告示第65号	

現地状況写真

整理番号	廃-中-01	撮影年月日	平成22年10月30日	1/2	
撮影方向図				写真-1	写真-2
 <p>The map shows a site layout with a yellow highlighted area and three blue arrows labeled ①, ②, and ③. Arrow ① points south from the highlighted area, arrow ② points east, and arrow ③ points northeast. The map includes various features like roads, fields, and buildings, with elevation markers such as 142.6, 146.3, 147.1, 149.0, and 150.8. Text on the map includes '県道下見' (County Road Under View) and '養殖場' (Breeding Field).</p>					
				写真-3	写真-4
				