

2.3 調査箇所状況概要

No.1	南斜め屋根・エントランス
	A 斜め屋根の笠木からの漏水
	B 押出成形セメント板の板間目地からの漏水
	C 光塔と斜め屋根取合部からの漏水
	D エントランス風除室からの漏水
No.2	北外壁
	A 涙目下部の小屋根から漏水
	B 北側外壁の笠木からの漏水
	C 北側サッシ上部の水切からの漏水
No.3	円筒部
	A 円筒部屋根からの浸水
No.4	南光塔
	A 光塔のトップライト(排煙ハッチ)より漏水
	B 光塔の笠木・金物周りからの漏水
No.5	展示ホール屋根
	A 展示ホール谷樋付近からの漏水
	B 展示ホール屋根立上りからの漏水

No. 1 - A 斜め屋根の笠木からの漏水

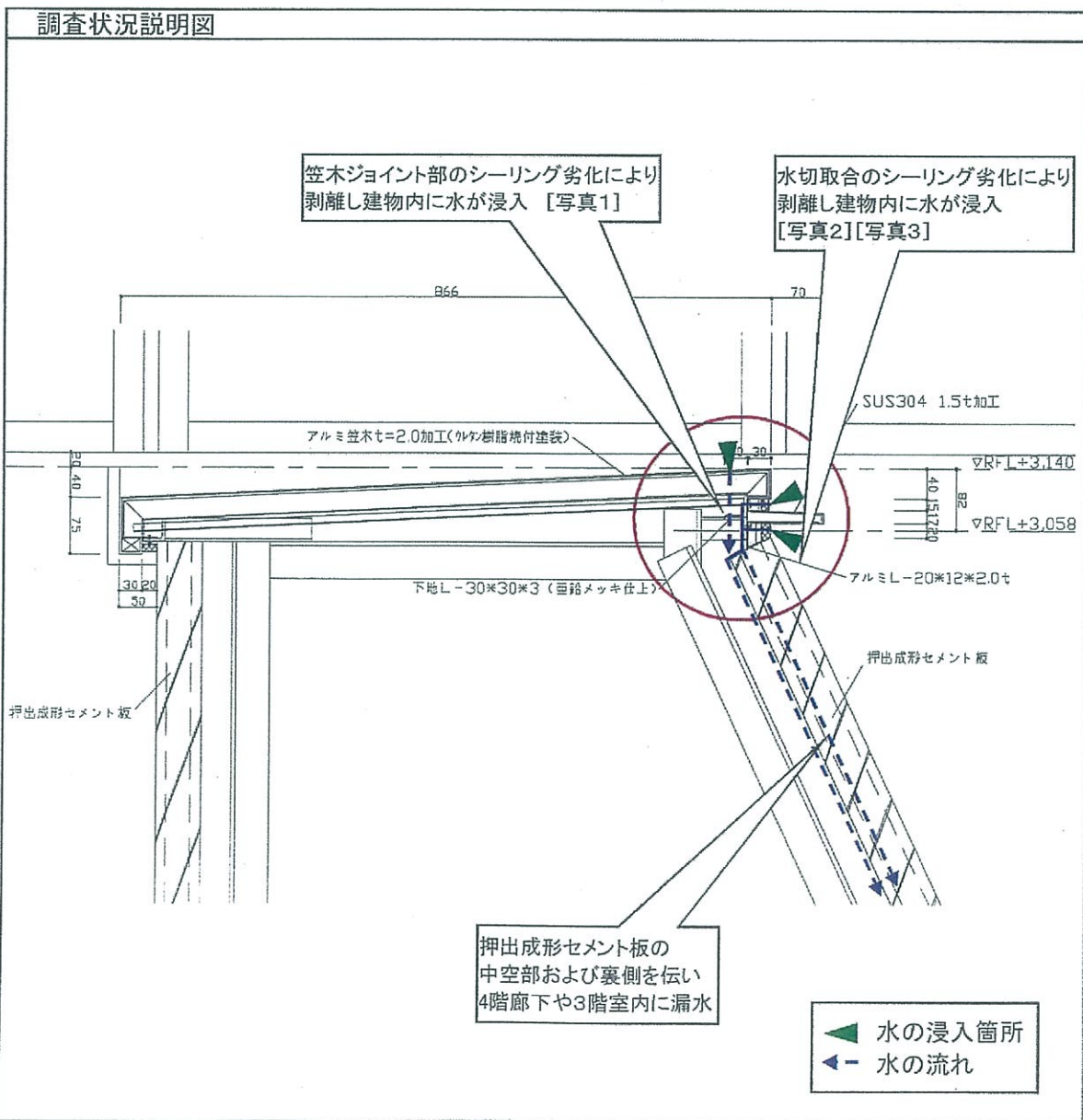
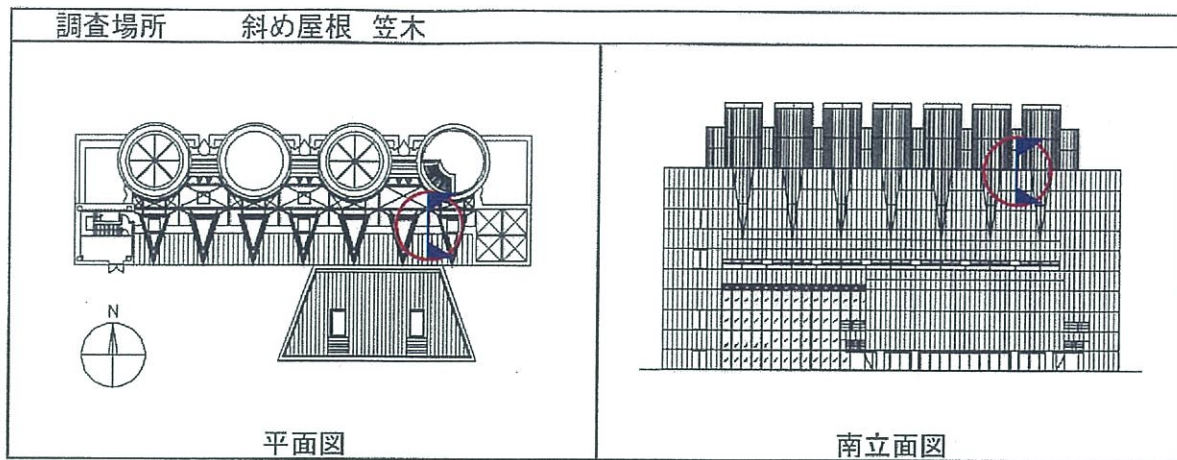
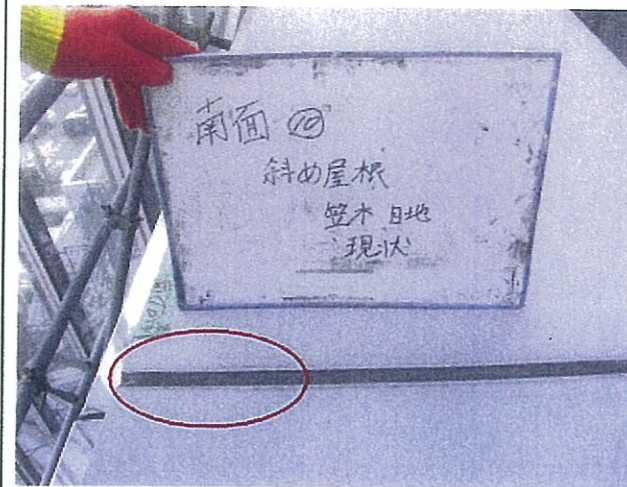
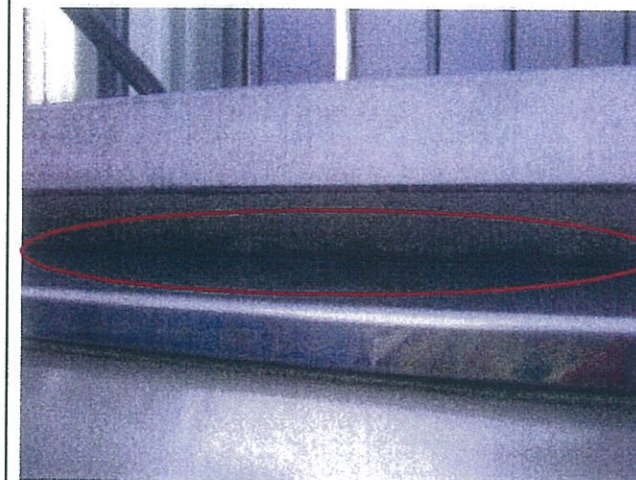


写真1 撮影箇所: 笠木ジョイント



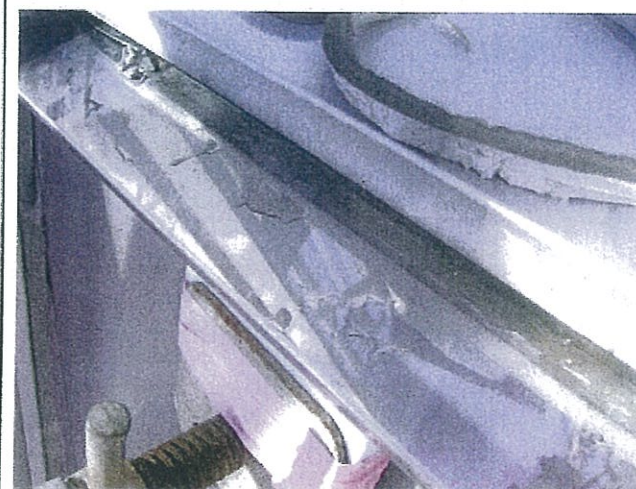
状況説明:
 笠木ジョイント部のシーリングが劣化し剥離したため隙間が発生している。

写真2 撮影箇所: 笠木と水切 取合シーリング



状況説明:
 水切上部のシーリングが劣化し剥離したため、水切との間に隙間が生じ、たまった水が建物内部に浸入する。

写真3 撮影箇所: 笠木と水切 取合シーリング 撤去後



状況説明:
 浸入した水がシーリングの奥で水切の上に溜っており、シーリングを撤去すると流れ出してくる。

No. 1 - B 押出成形セメント板の板間目地からの漏水

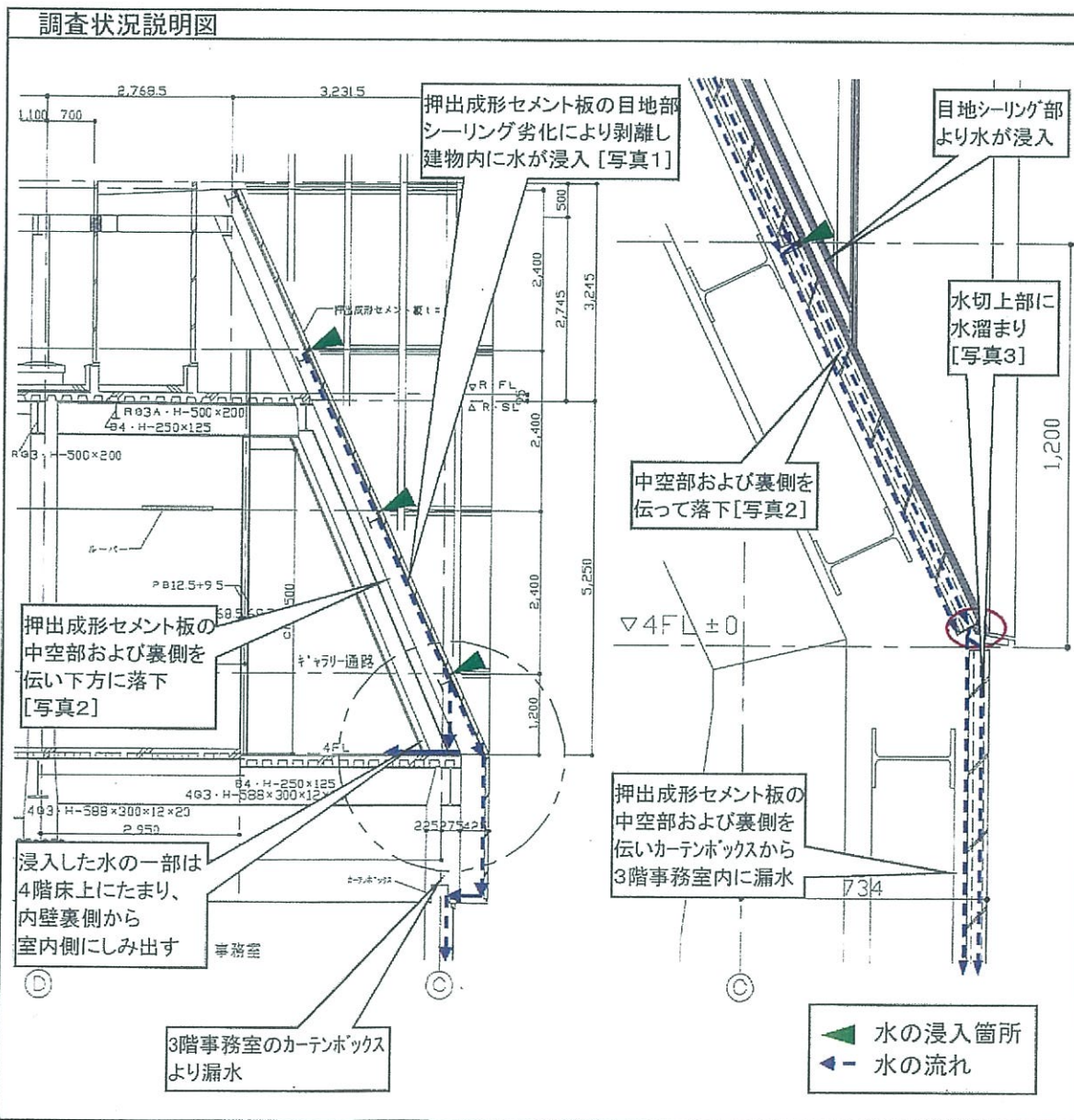
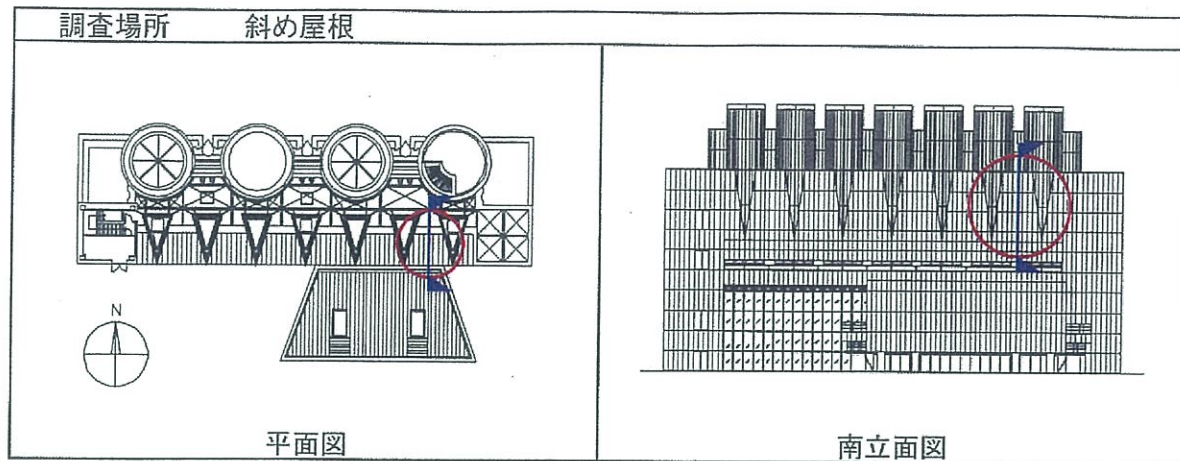
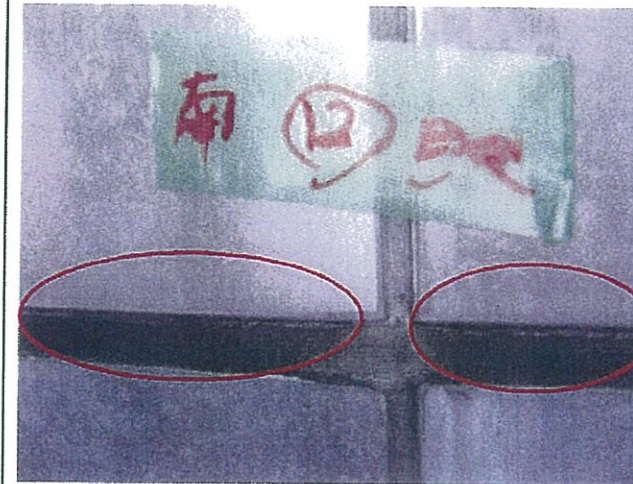


写真1 撮影箇所: 押出成形セメント板 板間目地



状況説明:

目地シーリングが劣化のため剥離し、押出成形セメント板との間に隙間が発生しており、内部に浸水している。

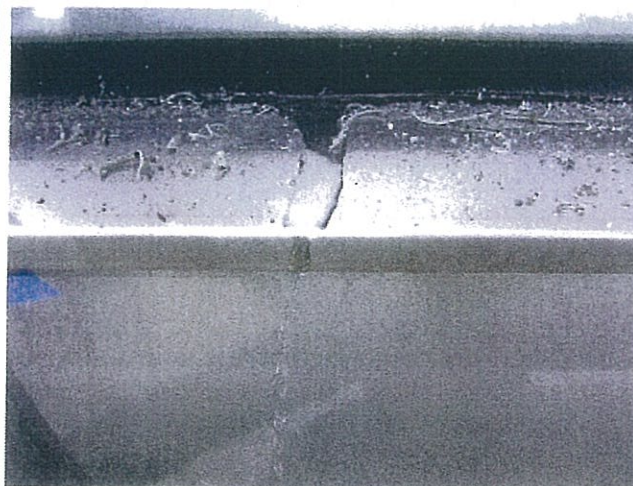
写真2 撮影箇所: 押出成形セメント板 裏側



状況説明:

押出成形セメント板の板間目地部より浸入した水が、裏側を伝っている。

写真3 撮影箇所: 押出成形セメント板 下部 水切取合目地



状況説明:

押出成形セメント板を伝った水が水切上でシーリングの奥に溜まっており、シーリングを切ると水があふれ出す。

No. 1 - C 光塔と斜め屋根取合部からの漏水

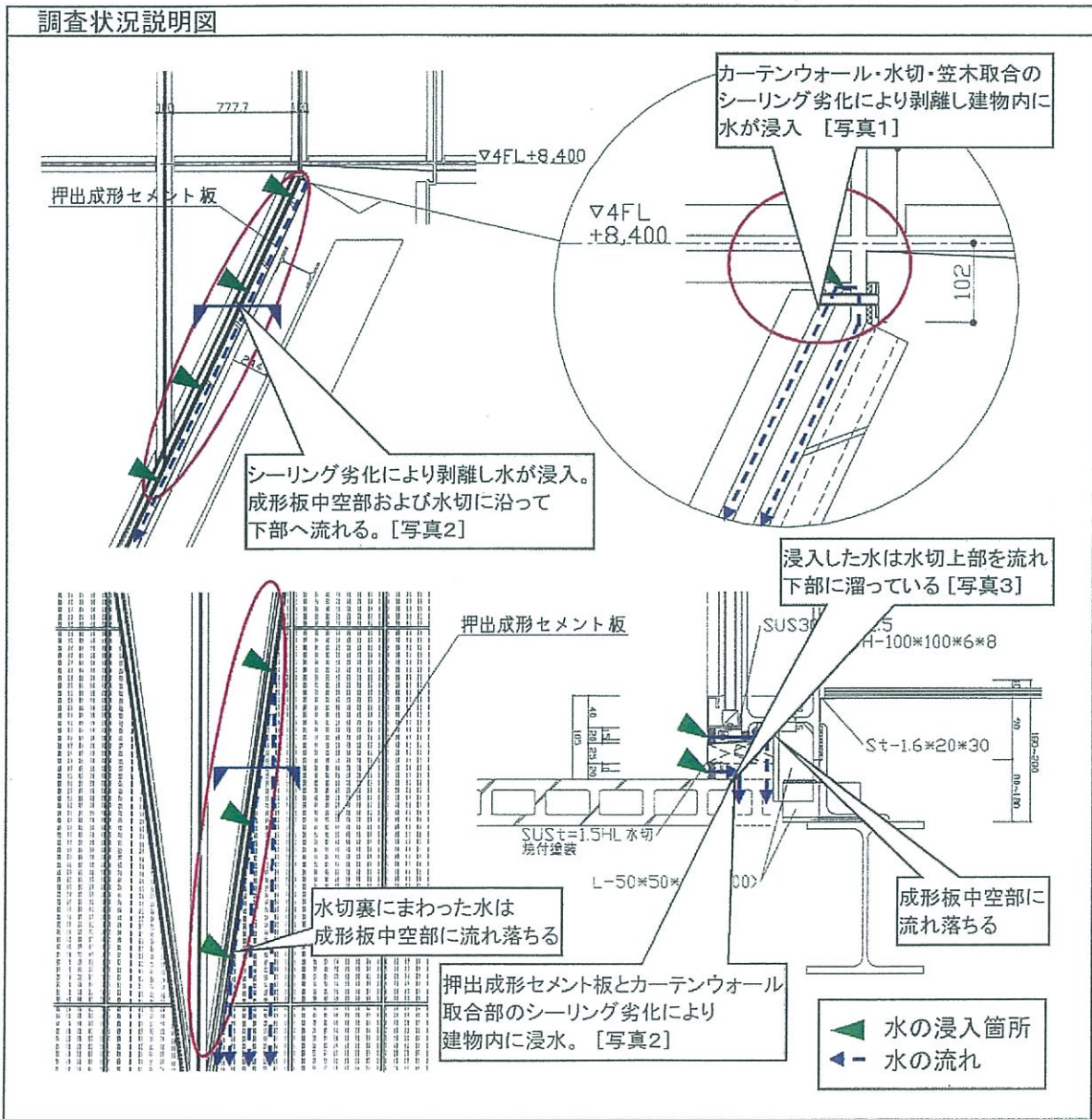
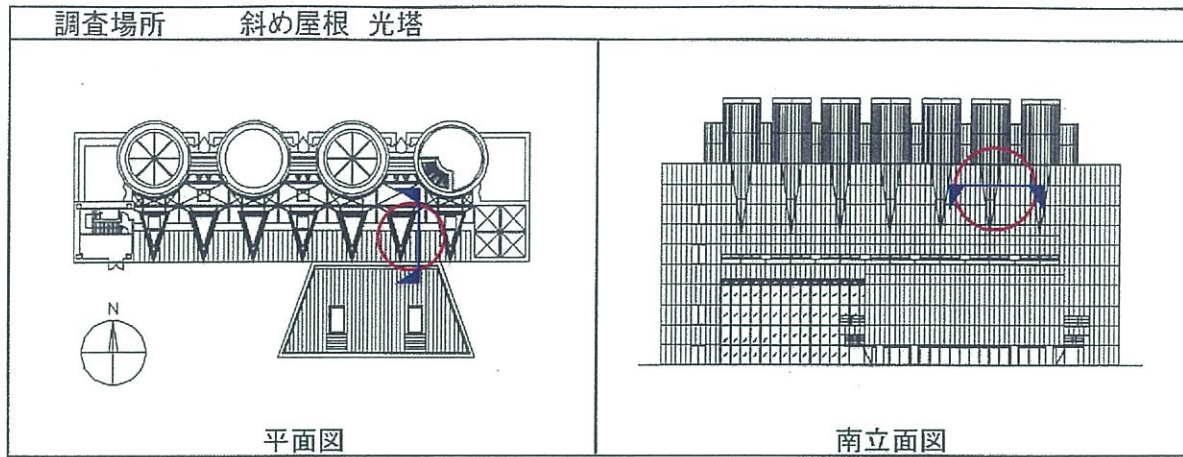
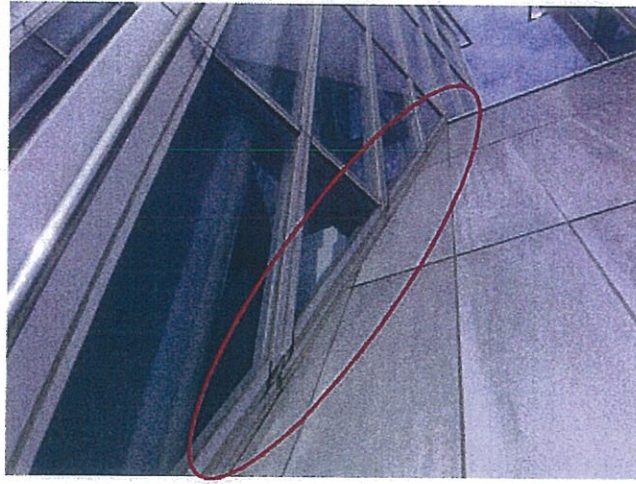


写真1 撮影箇所: 斜め屋根と光塔取合 上部



状況説明:
カーテンウォールと水切・笠木取合部
シーリング劣化により隙間が発生し
建物内部に浸水している。

写真2 撮影箇所: 斜め屋根と光塔取合 中央部



状況説明:
カーテンウォールと斜め屋根の取合部
目地シールの劣化により内部に浸水。
水切にそってシーリング内部を下部に
落下する。

写真3 撮影箇所: 斜め屋根と光塔取合 下部



状況説明:
シーリング内部に水が溜っており、
シーリングを切るとあふれ出す。
あふれた水は、水切を越えて建物
内部に浸入し3階事務室に漏水する。

No. 1 - D エントランス風除室屋根からの漏水

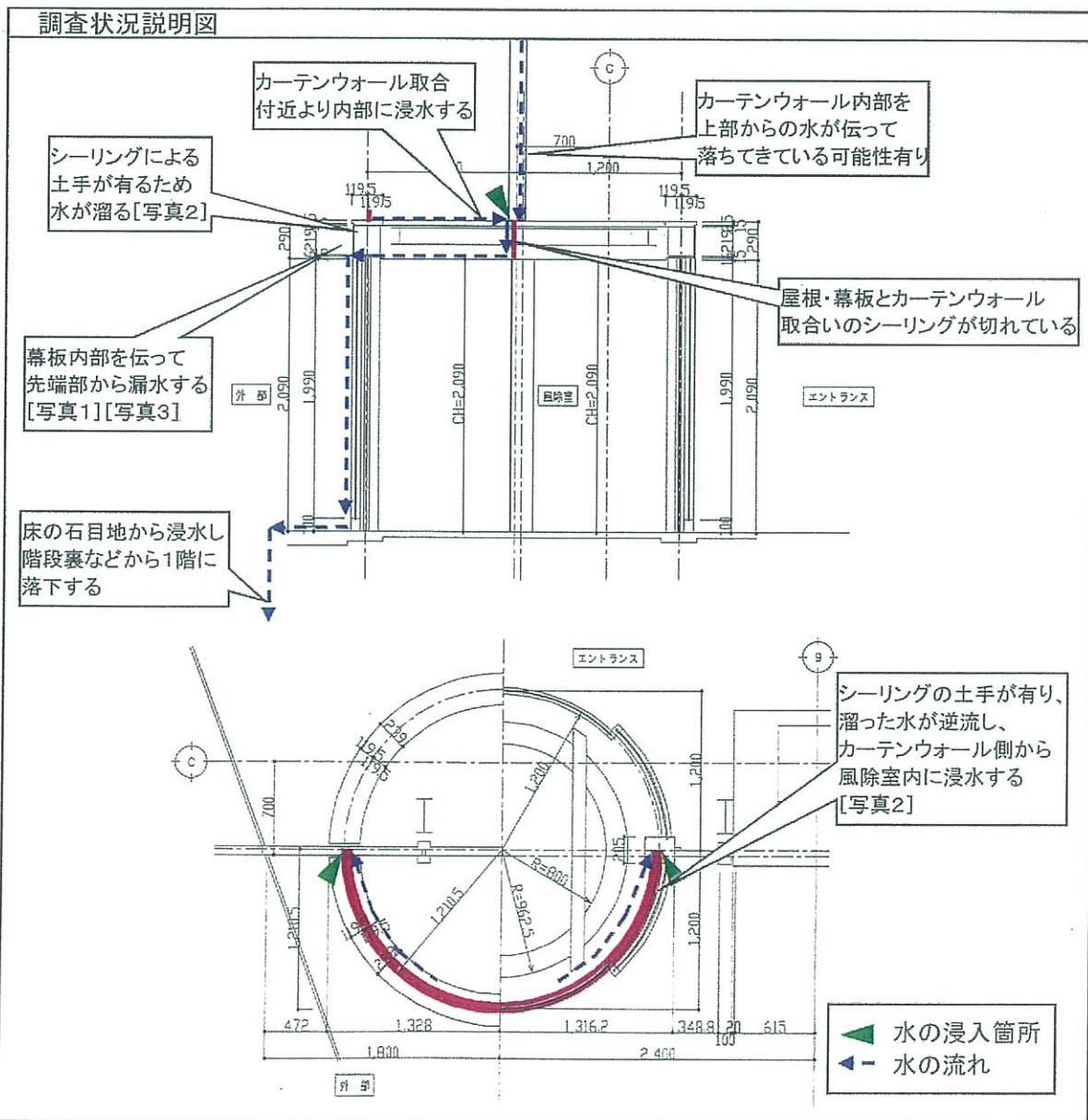
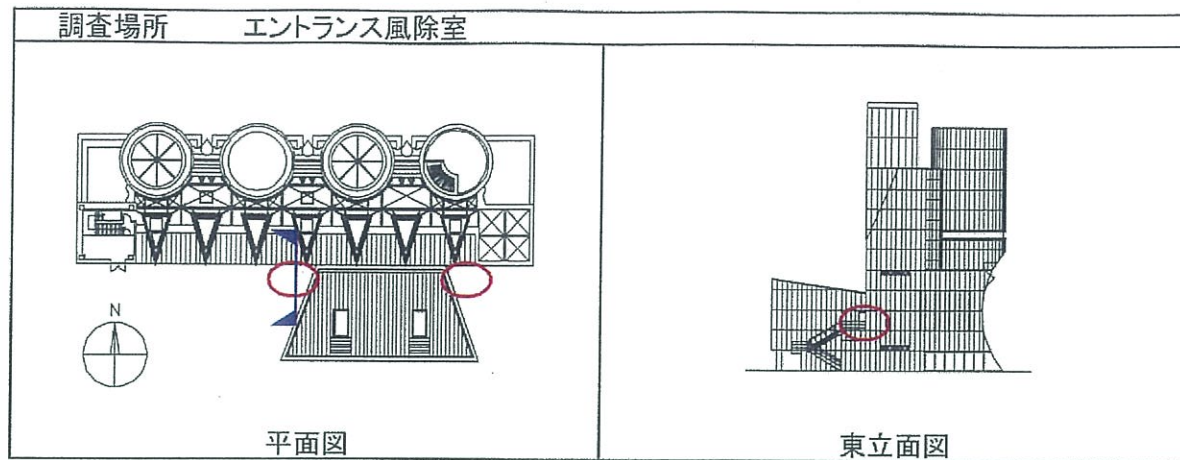


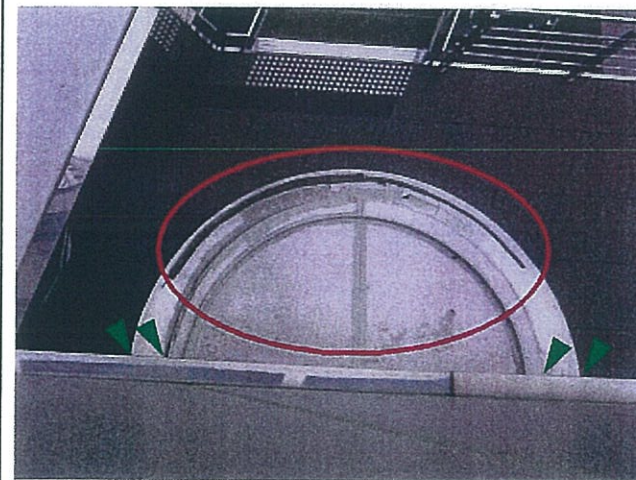
写真1 撮影箇所: エントランス風除室



状況説明:

風除室の屋根から入った水が、先端より漏水する。
また、外部階段の床目地から浸水し、1階の階段裏からたれてきている。

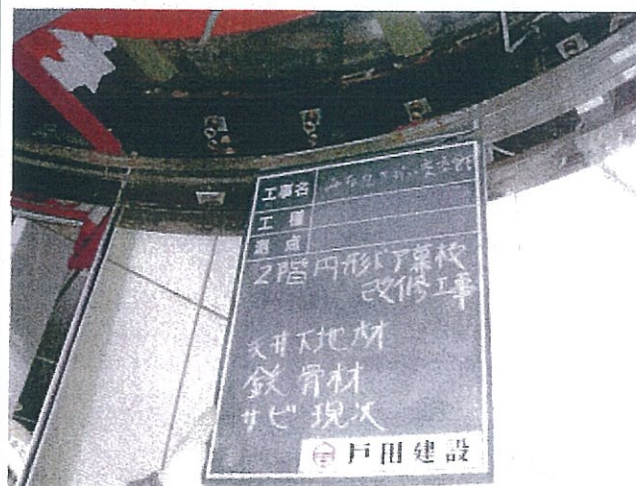
写真2 撮影箇所: エントランス風除室 屋根



状況説明:

屋根先端にシーリングの土手有り。カーテンウォールと屋根・幕板との取合のシーリングが切れており、風除室内に浸水する。

写真3 撮影箇所: エントランス風除室 幕板内部



状況説明:

風除室の幕板内部を伝って先端部で漏水して、たれてくる。

No. 2 - A 涙目下部の小屋根から漏水

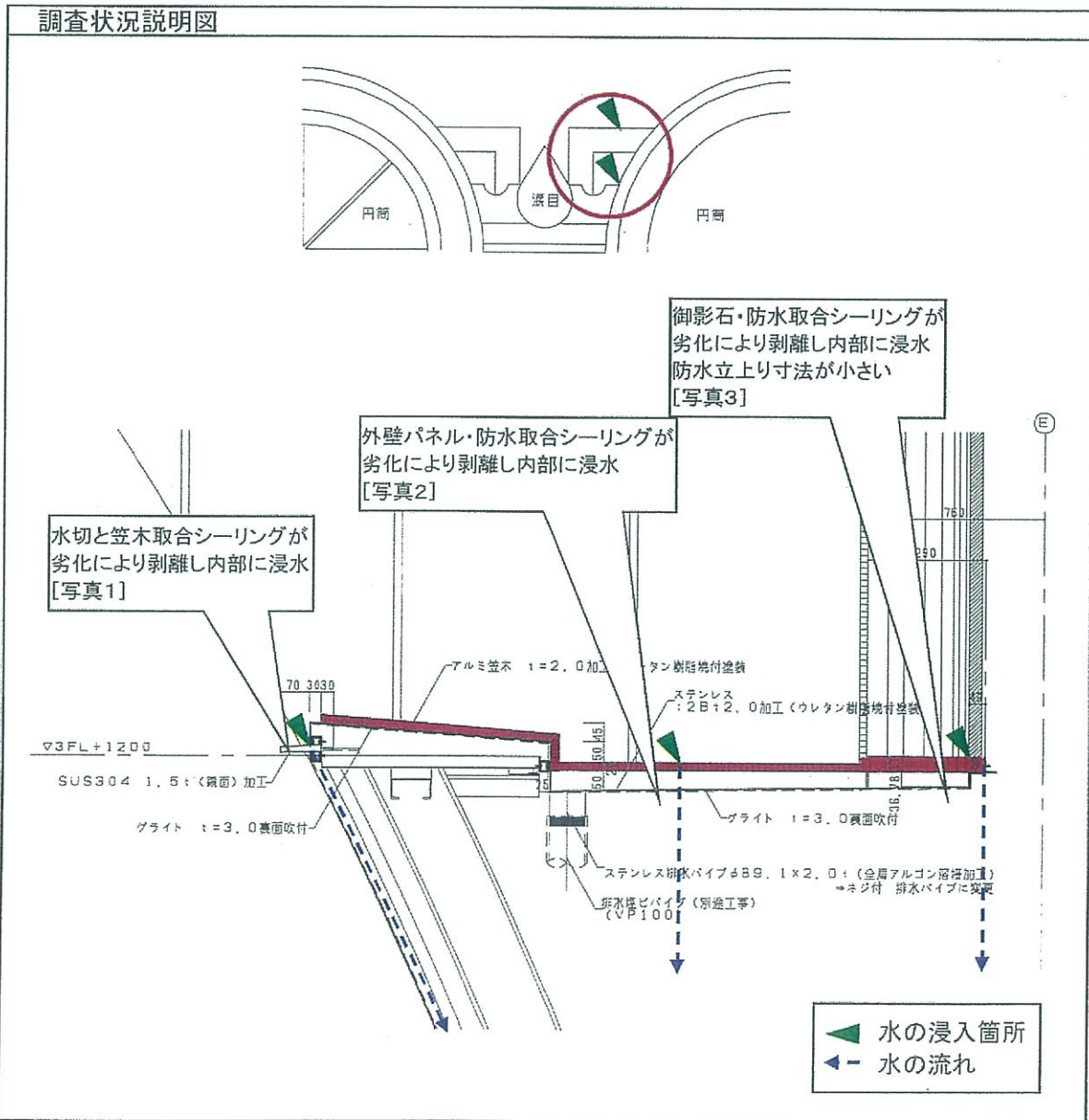
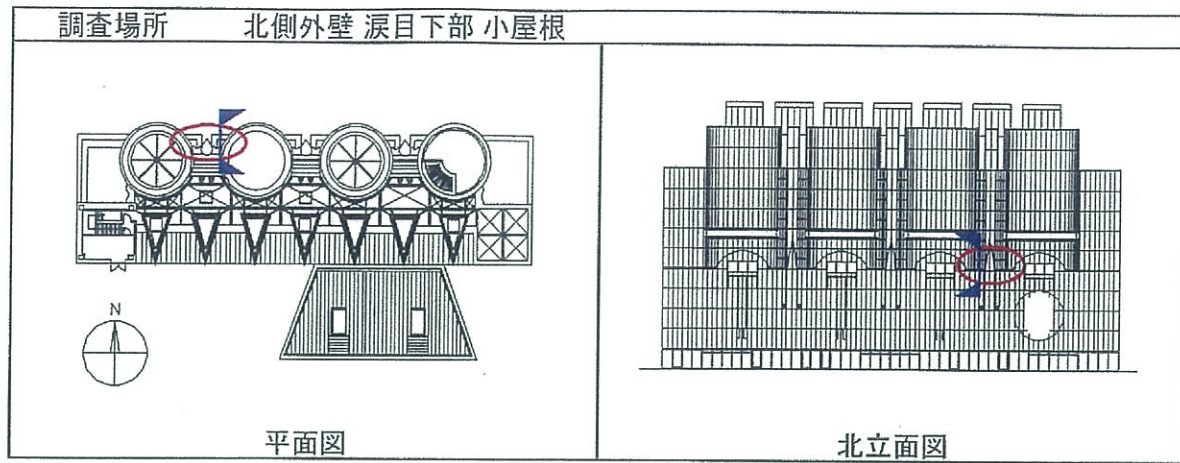


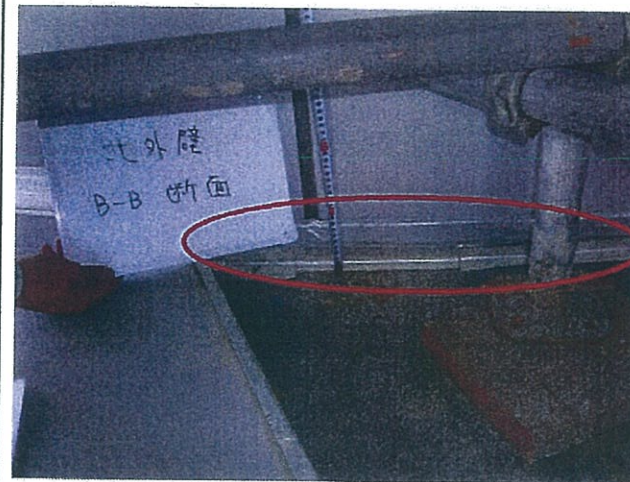
写真1 撮影箇所: 水切と笠木 取合



状況説明:

水切と笠木取合シーリングが劣化により剥離し水が浸入する。

写真2 撮影箇所: 円筒形外壁パネルと防水 取合



状況説明:

外壁パネルと防水取合シーリングの劣化により剥離し水が浸入する。

アルミテープにて補修済み。

写真3 撮影箇所: 御影石と防水 取合



状況説明:

御影石と防水立上り取合シーリングの劣化により剥離し水が浸入する。防水立上り小さいため溜った水が建物内部に流れ込みやすい。

アルミテープにて補修済み。

No. 2 - B 北側外壁の笠木からの漏水

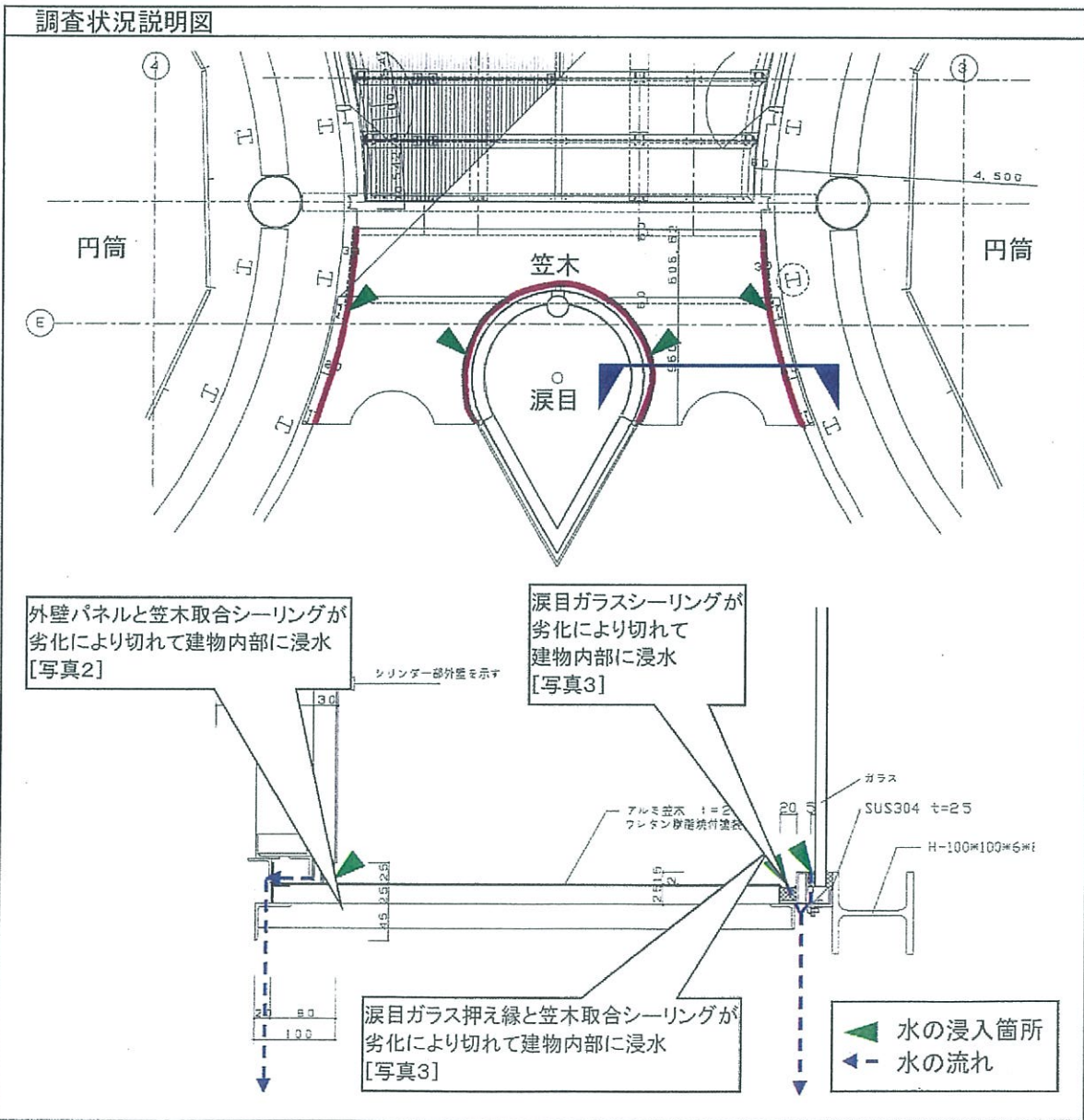
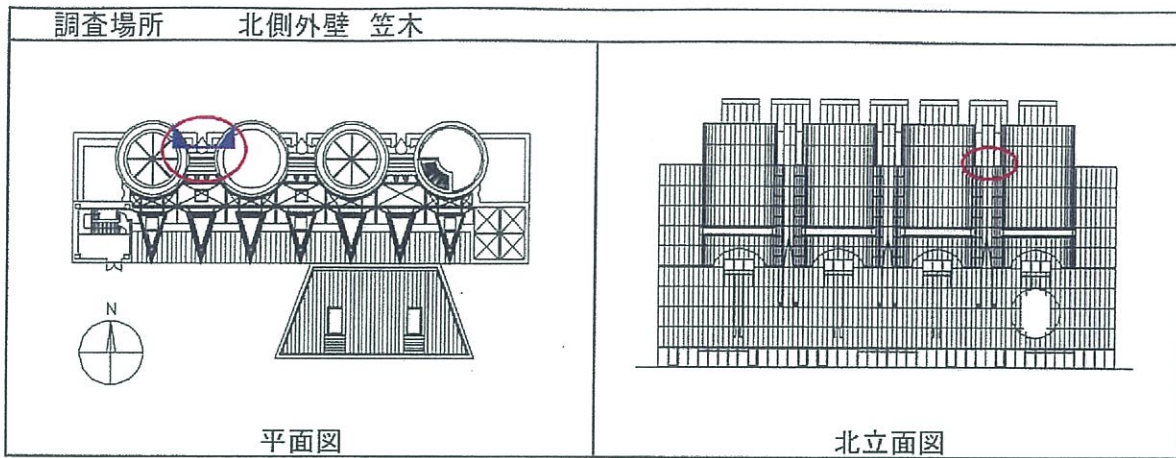
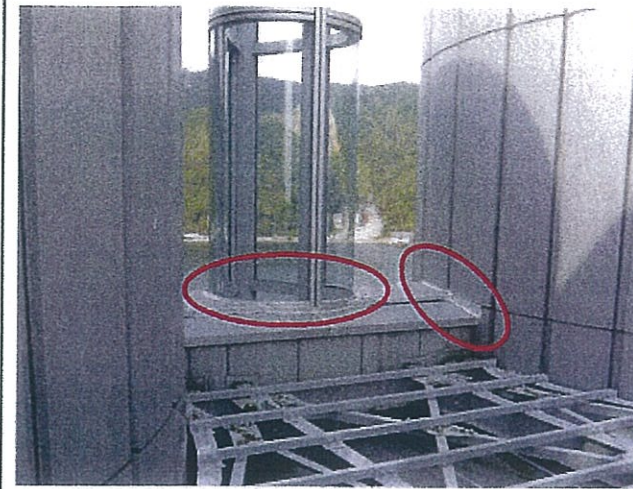


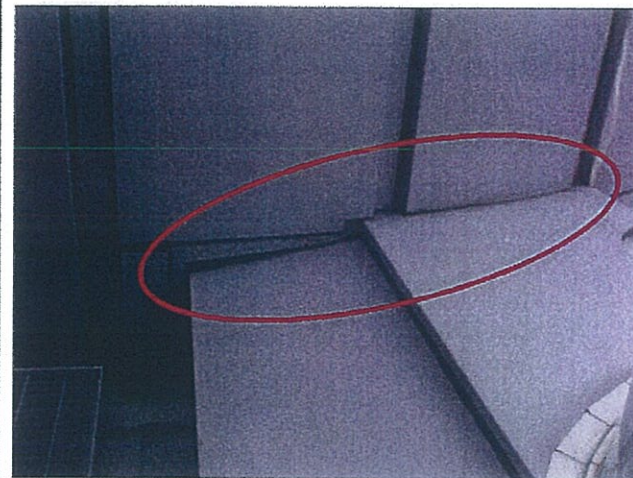
写真1 撮影箇所: 北側外壁 笠木



状況説明:

外壁パネル及び涙目と笠木取合部分
シーリング劣化し剥離している。

写真2 撮影箇所: 涙目 円筒 間 笠木



状況説明:

外壁パネルと笠木の取合シーリングが
劣化により剥離し建物内部に浸水する。

写真3 撮影箇所: 涙目取合い



状況説明:

涙目と笠木の取合シーリングが劣化に
より剥離し建物内部に浸水する。
ガラスシーリングが建物の震動や
材料の劣化により切れて建物内部
に浸水する。
アルミテープにて補修済み