

< 申請書記入例 >

(様式1号)

平成 年 月 日

鳥取県農林水産部長 様

申請者 住所
会社名
代表者 役職
氏名

代表者の役職、氏名、押印をしてください。

印

鳥取県ふるさと認証食品認証申請書

このことについて、下記の食品は鳥取県の定める「鳥取県ふるさと認証食品認証基準」に適合しますので、認証いただきますよう関係書類を添えて申請します。

記

1 認証希望商品

商品名	規格・容量	単価	年間出荷(予定)数	主な出荷先

年間の出荷予定数量を記入してください。

2 商品ごとの概要 別紙のとおり

別紙

商品ごとに本紙を作成してください。

商品名

1 原材料の使用状況 (調味料、食品添加物以外は備考に産地を記入してください。)

原材料名	入手先	製品100g当たりの使用量(単位:g)	備考

行が足りないときは、増やすか、別紙にまとめてください。

2 食品添加物の使用状況

食品添加物の名称	使用目的	製品100g当たりの使用量(単位:mg)	備考

3 製造場所(工場所在地)

4 表示の状況(商品ごとのマーク、一括表示事項及び表示事項の表示予定方法を別紙で示してください。)

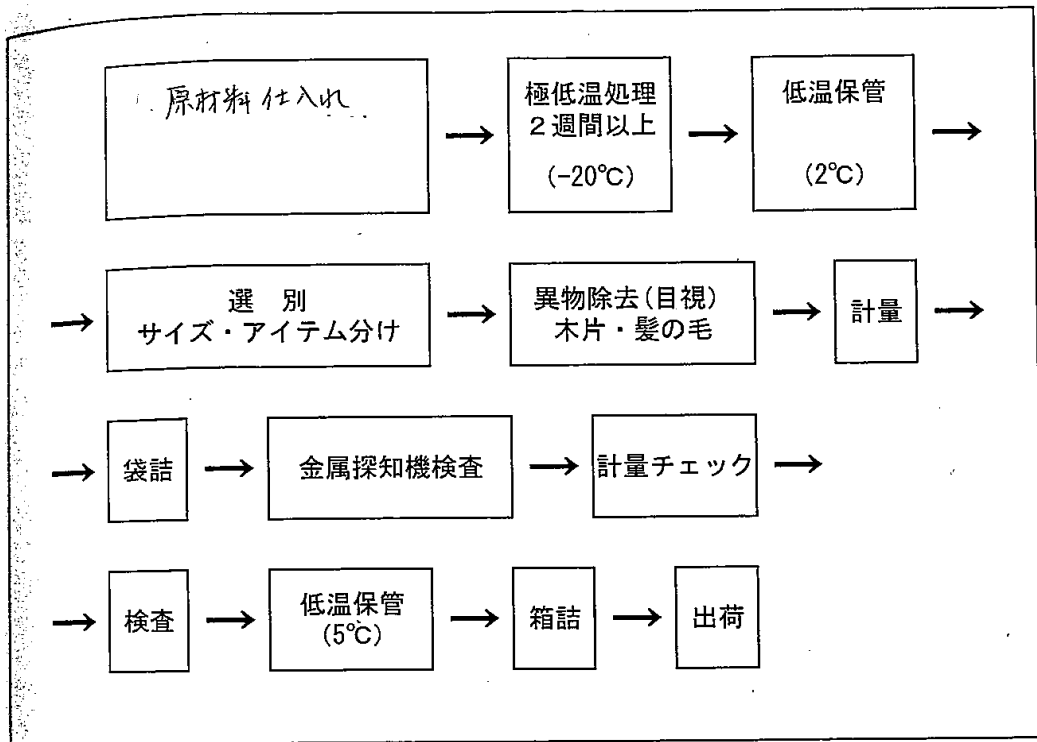
製造工程表と表示ラベル等を添付してください。チラシ等があればそれをお願いします。

5 添付書類

(1) 製造方法を明確に示した書類

(2) 認証を受けようとする商品の外装(箱、包装紙)、関連チラシ又は製品写真等

製造工程表例



<例2> (架空の加工品です.)

