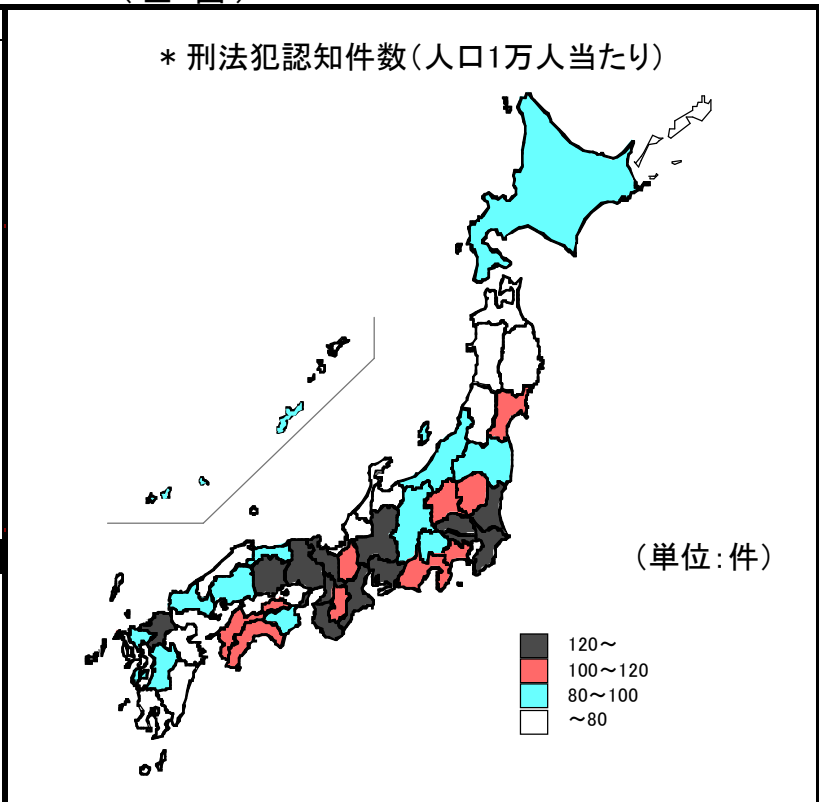


*99 刑法犯認知件数(人口1万人当たり)

(全国)

都道府県	順位	数 値
秋田県	1	49.8
岩手県	2	55.6
山形県	3	61.4
長崎県	4	62.7
鹿児島県	5	66.8
富山県	6	70.2
石川県	7	70.9
島根県	8	71.3
青森県	9	72.4
大分県	10	72.6
福井県	11	75.1
宮崎県	12	77.1
熊本県	13	84.2
長野県	14	85.0
山口県	15	85.2
鳥取県	16	88.1
新潟県	17	89.4
徳島県	18	90.5
山梨県	19	91.8
沖縄県	20	92.5
北海道	21	93.0
福島県	22	95.7
佐賀県	23	95.8
広島県	24	99.0
奈良県	25	103.1
神奈川県	26	103.2
香川県	27	104.8
静岡県	28	104.8
宮城県	29	104.8
滋賀県	30	109.9
群馬県	31	110.6
高知県	32	113.7
愛媛県	33	116.5
栃木県	34	117.1
岐阜県	35	120.2
和歌山県	36	121.0
全 国	-	123.8
岡山県	37	123.9
三重県	38	126.3
茨城県	39	139.1
兵庫県	40	144.7
埼玉県	41	147.7
千葉県	42	148.5
東京都	43	148.9
福岡県	44	155.4
京都府	45	160.3
愛知県	46	173.0
大阪府	47	185.1
単 位	-	件



関 連 指 標	単 位	全 国	鳥 取 県	順 位
刑法犯 認知件数 (実数)	件	1,585,856	5,189	* 2
刑法犯 検挙率	%	31.4	51.7	5
窃盗犯 認知件数 (人口1万人当たり)	件	94.8	66.1	* 18
窃盗犯 検挙率	%	27.0	52.2	2
警察署・交番・駐在所数 (人口1万人当たり) 平成21年4月1日 総務省 「社会生活統計指標」	所	1.12	1.96	2

◎算出方法：刑法犯認知件数÷人口総数

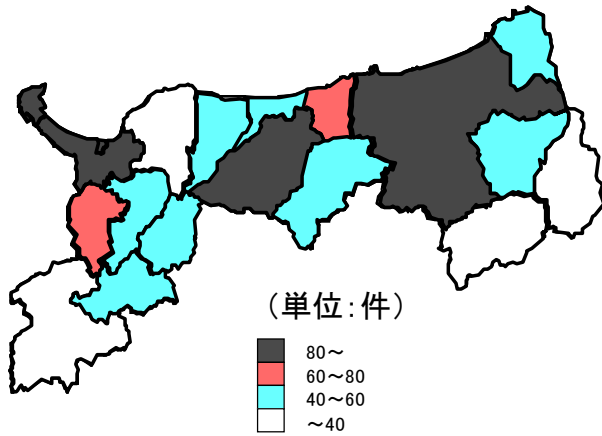
◎調査時点：(分子)平成22年
(分母)平成22年10月1日

◎資料出所：(分子)鳥取県警察本部ホームページ「犯罪統計書」
(分母)総務省統計局「国勢調査」

* 刑法犯認知件数(人口1万人当たり)

(鳥取県)

* 刑法犯認知件数(人口1万人当たり)

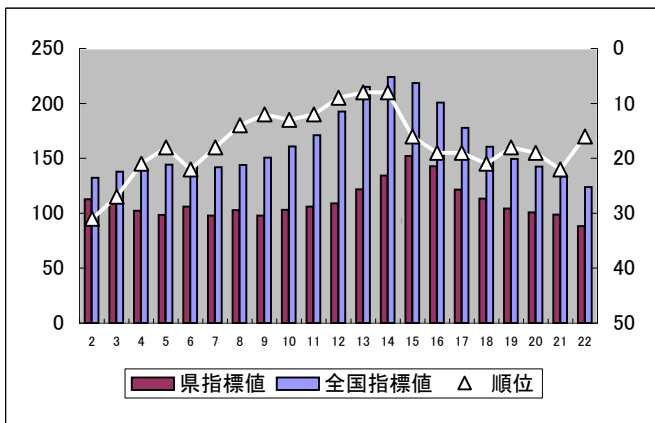


* 刑法犯認知件数(人口1万人当たり)		
市町村	順位	数値
県平均	—	88.1
市平均	—	101.4
鳥取市	16	96.4
米子市	18	114.6
倉吉市	17	96.8
境港市	15	80.3
郡平均	—	51.8
岩美町	9	50.2
若桜町	1	18.1
智頭町	4	37.6
八頭町	6	45.0
三朝町	8	47.0
湯梨浜町	13	65.2
琴浦町	7	46.4
北栄町	12	54.4
日吉津村	19	275.5
大山町	3	26.3
南部町	14	65.9
伯耆町	11	51.6
日南町	2	20.1
日野町	10	50.7
江府町	5	41.4
単位	—	件

(時系列グラフ)

* 刑法犯認知件数(人口1万人当たり)

(件) (順位)



* 刑法犯認知件数(人口1万人当たり)			
年	県指標値	順位	全国指標値
2	112.6	31	132.4
3	108.7	27	137.7
4	102.2	21	140.0
5	98.4	18	144.4
6	106.1	22	142.7
7	98.0	18	142.0
8	103.0	14	144.0
9	97.8	12	150.6
10	103.2	13	160.8
11	106.0	12	170.9
12	109.0	9	192.5
13	121.8	8	214.9
14	134.2	8	223.9
15	152.2	16	218.6
16	142.7	19	200.7
17	121.6	19	177.6
18	113.2	21	160.5
19	104.4	18	149.4
20	100.9	19	142.4
21	98.9	22	133.6
22	88.2	16	123.8

◎算出方法：刑法犯認知件数÷人口総数

◎調査時点：(分子)平成22年
(分母)平成22年10月1日

◎資料出所：(分子)鳥取県警察本部ホームページ「犯罪統計書」
(分母)鳥取県統計課「国勢調査」