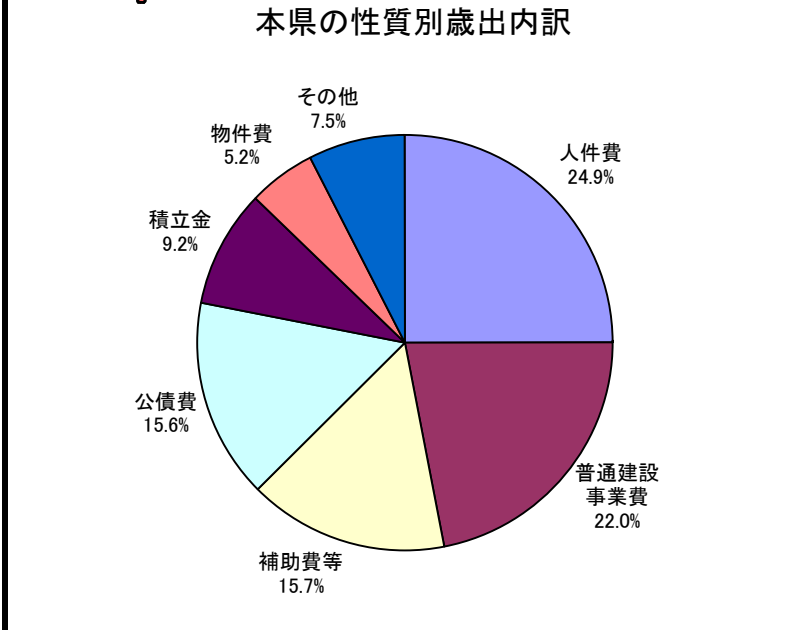
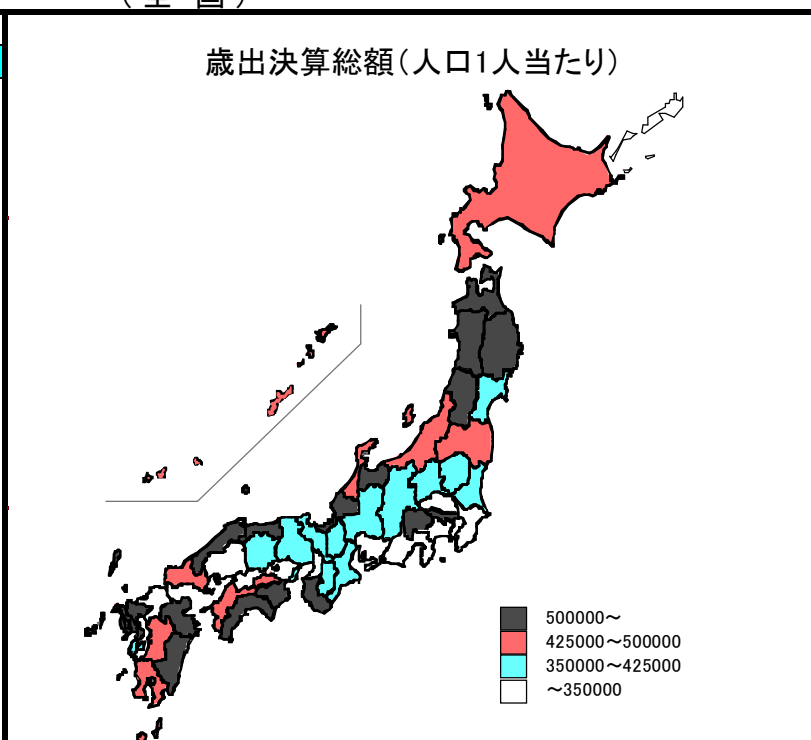


30 歳出決算総額(都道府県財政)

(全国)

都道府県	順位	数 値
全 国	-	50,245,294
東京都	1	6,550,412
大阪府	2	2,942,794
北海道	3	2,722,785
愛知県	4	2,311,548
兵庫県	5	2,234,455
神奈川県	6	1,871,977
埼玉県	7	1,661,830
福岡県	8	1,657,571
千葉県	9	1,594,655
静岡県	10	1,172,324
新潟県	11	1,170,664
茨城県	12	1,159,340
広島県	13	956,602
京都府	14	924,445
福島県	15	889,521
長野県	16	882,836
宮城県	17	858,341
群馬県	18	840,320
鹿児島県	19	834,462
岐阜県	20	812,811
熊本県	21	797,818
栃木県	22	796,522
岡山県	23	746,738
長崎県	24	738,068
青森県	25	736,974
岩手県	26	725,940
山口県	27	717,567
三重県	28	706,788
秋田県	29	662,271
愛媛県	30	630,774
沖縄県	31	623,994
大分県	32	612,111
山形県	33	611,807
宮崎県	34	595,185
富山県	35	575,066
和歌山県	36	573,921
石川県	37	550,953
滋賀県	38	548,796
福井県	39	522,506
高知県	40	497,785
奈良県	41	495,087
山梨県	42	493,574
徳島県	43	480,971
佐賀県	44	475,225
香川県	45	474,544
鳥取県	46	441,443
鳥取県	47	363,175
単 位	-	百万円



関 連 指 標	単 位	全 国	鳥 取 県	順 位
歳出決算総額 (人口1人当たり)	円	394,050	614,509	4

◎算出方法：全国は都道府県値の合計。

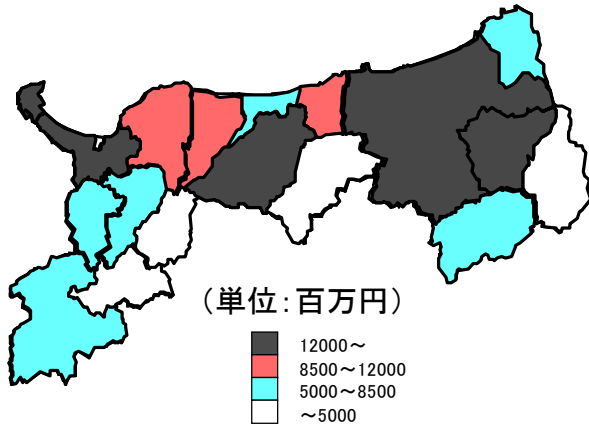
◎調査時点：平成21年度

◎資料出所：総務省自治財政局ホームページ「都道府県決算状況調」

歳出決算総額(市町村財政)

(鳥取県)

歳出決算総額(市町村財政)

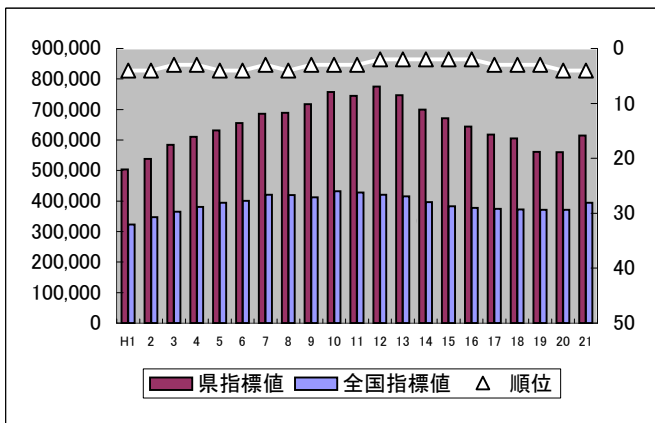


歳出決算総額(市町村財政)		
市町村	順位	数値
県計	—	296,709
市計	—	190,893
鳥取市	1	91,141
米子市	2	57,586
倉吉市	3	26,113
境港市	4	16,053
郡計	—	105,816
岩美町	13	6,358
若桜町	17	4,018
智頭町	12	6,724
八頭町	5	13,284
三朝町	15	4,994
湯梨浜町	8	9,302
琴浦町	7	10,252
北栄町	9	8,286
日吉津村	19	2,326
大山町	6	11,564
南部町	11	7,250
伯耆町	10	7,949
日南町	14	6,169
日野町	18	3,258
江府町	16	4,082
単位	—	百万円

(時系列グラフ)

歳出決算総額(都道府県財政)(人口1人当たり)

(円) (順位)



◎資料出所：総務省自治財政局ホームページ「都道府県決算状況調」

歳出決算総額(都道府県財政)(人口1人当たり)

年	県指標値	順位	全国指標値
H1	503,000	4	322,843
2	537,668	4	346,963
3	583,806	3	364,536
4	610,464	3	381,189
5	631,592	4	394,810
6	655,849	4	401,048
7	685,728	3	420,669
8	688,936	4	419,243
9	717,864	3	412,557
10	757,129	3	431,883
11	744,536	3	427,760
12	775,072	2	420,713
13	746,489	2	415,758
14	699,797	2	396,311
15	671,284	2	383,305
16	643,885	2	377,434
17	617,858	3	374,689
18	604,783	3	372,043
19	561,341	3	371,667
20	560,019	4	370,806
21	614,509	4	394,050

◎算出方法：県計は市町村値の合計。

◎調査時点：平成22年度

◎資料出所：鳥取県自治振興課ホームページ「普通会計決算の状況」