



鳥観本第 20 号
平成25年4月30日

鳥取県知事 平井伸治様

一般財団法人鳥取県観光事業団
理事長 衣笠 克則



平成24年度鳥取県立東郷湖羽合臨海公園
(引地地区飲食施設及び売店) 事業報告について (報告)

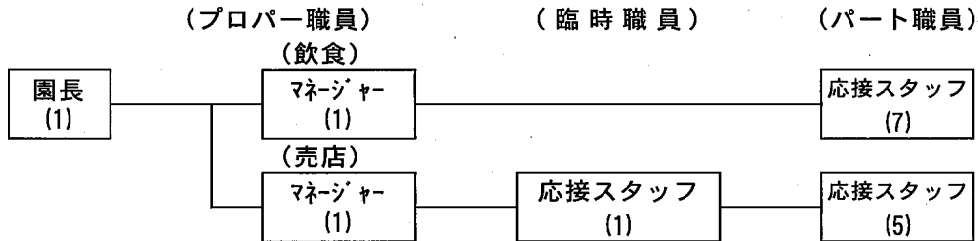
このことについて、鳥取県立東郷湖羽合臨海公園（引地地区飲食施設及び売店）の管理運営に関する協定書第10条の規定に基づき、別紙のとおり報告します。

鳥取県立東郷湖羽合臨海公園(引地地区飲食施設および売店)業務報告書

1 管理施設の管理の業務の実施状況及び利用者の利用状況

(1) 管理施設の管理の業務の実施状況

① 管理体制



② 再委託の状況

業務名	再委託先	選定方法	業者数	契約期間	予定価格	契約額	備考
機械整備業務		随意	1	平成22年7月1日 ~ 平成26年3月31日	1,125,000	378,000	
一般廃棄物収集業務		随意	2	平成22年7月1日 ~ 平成26年3月31日	320,000	289,800	
消防設備点検業務		随意	2	平成22年7月1日 ~ 平成26年3月31日	74,000	47,250	
ボスレジ保守		随意	1	平成22年8月1日 ~ 平成27年7月31日	月額3,150円	月額3,150円	

③ 自動販売機等の設置状況

設置箇所	規格	台数	備考
売店棟前		1	飲料
		2	

④ 貸付物品の管理状況

適切に管理している。

(2) 利用者の利用状況

		4月	5月	6月	7月	8月	9月	10月	11月	12月	1月	2月	3月	合計
売店利用者	個人	2,629	3,399	2,362	2,005	4,163	2,448	2,625	2,524	1,658	1,996	2,627	2,595	31,031
	団体	0	0	0	0	0	0	0	0	0	0	0	0	0
小計 ①		2,629	3,399	2,362	2,005	4,163	2,448	2,625	2,524	1,658	1,996	2,627	2,595	31,031
飲食施設利用者	個人	1,033	1,536	822	931	2,490	1,220	774	960	475	687	765	868	12,561
	団体	270	1,241	932	583	1,422	1,034	1,432	988	1,796	524	611	354	11,187
小計 ②		1,303	2,777	1,754	1,514	3,912	2,254	2,206	1,948	2,271	1,211	1,376	1,222	23,748
利用者合計 ①+②		3,932	6,176	4,116	3,519	8,075	4,702	4,831	4,472	3,929	3,207	4,003	3,817	54,779

2 管理施設の利用に係る料金の収入の実績

(単位:円)

	飲食売店営業収入			手数料収入			雑収入			合計
	売店	レストラン	計	自販機	その他	計	預金利息	その他	計	
4月	2,984,784	1,396,920	4,381,704	0	0	0	0	0	0	4,381,704
5月	4,034,512	2,720,730	6,755,242	46,758	0	46,758	0	0	0	6,802,000
6月	2,565,707	2,107,440	4,673,147	48,114	0	48,114	0	0	0	4,721,261
7月	2,268,961	1,517,055	3,786,016	43,050	0	43,050	0	0	0	3,829,066
8月	5,169,624	3,437,800	8,607,424	43,977	0	43,977	753	0	753	8,652,154
9月	2,742,268	2,092,690	4,834,958	77,967	0	77,967	0	0	0	4,912,925
10月	3,197,765	2,470,555	5,668,320	41,211	0	41,211	0	0	0	5,709,531
11月	2,965,725	2,013,284	4,979,009	49,152	0	49,152	0	0	0	5,028,161
12月	1,909,985	2,642,520	4,552,505	36,051	0	36,051	0	0	0	4,588,556
1月	2,432,361	1,278,900	3,711,261	21,345	0	21,345	0	0	0	3,732,606
2月	2,793,881	1,739,970	4,533,851	23,082	0	23,082	673	0	673	4,557,606
3月	2,833,914	1,342,030	4,175,944	64,824	0	64,824	0	210	210	4,240,978
合計	35,899,487	24,759,894	60,659,381	495,531	0	495,531	1,426	210	1,636	61,156,548

3 管理施設の管理に係る経費の支出状況 別紙のとおり。

4 その他管理の実態を把握するために必要な事項

① 利用促進策

ア. イベント

イベント名	期間	内容
道の駅1周年大感謝祭	4月21日 ~ 4月27日	県内道の駅人気商品大集合・カニ汁販売・干物詰め放題・中国商品大セールス・餅つき体験、販売会等を行った。
燕趙園オリジナル弁当発表会	5月11日	道の駅オリジナル弁当の販売を行った。
夏だ 涼麺祭り	7月 ~ 9月	冷やし麺のメニューにより利用を促進し、収益の確保を図った。
道の駅燕趙園 感謝祭	2月9日 ~ 2月11日	豚汁の振舞、テイクアウト商品1コイン等を行った。

イ. 広報(記事含む)

特になし。

ウ. 営業

地域等	相手方	営業期間
広島	旅行会社等	4月10日 ~ 4月11日
岡山地区	旅行会社等	4月19日 ~ 4月20日
美作市	総会	4月25日 ~ 4月26日
神戸・大阪	旅行会社	6月4日 ~ 6月6日
広島	旅行会社	7月11日 ~ 7月12日
岡山市	旅行会社	7月18日 ~ 7月20日
四国	旅行会社	7月25日 ~ 7月27日
岡山	旅行会社	8月14日 ~ 8月15日
山口・広島	旅行会社	9月5日 ~ 9月7日
岡山・高松	旅行会社	9月11日 ~ 9月14日
岡山	旅行会社	10月18日 ~ 10月19日
岡山・広島	旅行会社	11月13日 ~ 11月15日
九州地区	旅行会社	12月10日 ~ 12月12日
岡山	旅プロ モーション	1月8日 ~ 1月9日

② その他
特になし

収支計算書 (税込)

平成24年 4月 1日から平成25年 3月31日まで

ページ 1

燕趙園飲食施設売店

科 目	コード	前 残	借 方	貸 方	残 高
I 事業活動収支の部					
1. 事業活動収入					
収益事業収入	731	[0]	[12,000]	[61,166,912]	[61,154,912]
売店営業収入		(0)	(12,000)	(60,671,381)	(60,659,381)
売店営業収入		0	0	35,899,487	35,899,487
飲食施設営業収		0	12,000	24,771,894	24,759,894
手数料収入		(0)	(0)	495,531	495,531
手数料収入		0	0	495,531	495,531
雑収入	741	[0]	[0]	[1,636]	[1,636]
雑収入		(0)	(0)	1,636	1,636
雑収入		0	0	1,636	1,636
事業活動収入計		0	12,000	61,168,548	61,156,548
2. 事業活動支出					
事業費	821	[0]	[72,357,240]	[157,817]	[72,199,423]
職員人件費		(0)	(24,304,652)	(60,279)	(24,244,373)
給料		0	3,240,000	0	3,240,000
職員手当		0	1,441,320	0	1,441,320
福利厚生費		0	769,048	0	769,048
共済費		0	818,338	0	818,338
賃金		0	18,035,946	60,279	17,975,667
売店営業費		(0)	(28,662,703)	(82,110)	(28,580,593)
消耗品費		0	507,500	0	507,500
光熱水費		0	2,722,840	0	2,722,840
材料費		0	23,483,397	0	23,483,397
通信運搬費		0	328,737	0	328,737
手数料		0	41,996	0	41,996
保険料		0	44,070	0	44,070
委託料		0	219,765	82,110	137,655
使用料及賃借料		0	938,190	0	938,190
負担金		0	1,000	0	1,000
租税公課		0	375,208	0	375,208
飲食施設営業費		(0)	(19,389,885)	(15,428)	(19,374,457)
賃金		0	57,870	0	57,870
旅費交通費		0	237,202	0	237,202
消耗品費		0	2,177,437	0	2,177,437
燃料費		0	36,699	0	36,699
印刷製本費		0	121,590	0	121,590
光熱水費		0	4,114,622	0	4,114,622
修繕費		0	147,630	0	147,630
材料費		0	9,708,429	0	9,708,429
通信運搬費		0	129,225	0	129,225
手数料		0	916,853	15,428	901,425
保険料		0	47,910	0	47,910
委託料		0	326,025	0	326,025
使用料及賃借料		0	536,201	0	536,201
負担金		0	8,000	0	8,000
租税公課		0	824,192	0	824,192
現金過不足	851	[0]	[240]	[240]	[0]
事業活動支出計		0	72,357,480	158,057	72,199,423
事業活動収支差額		0	0	-11,042,875	-11,042,875
II 投資活動収支の部					
1. 投資活動収入					
投資活動収入計		0	0	0	0

収支計算書 (税込)

平成24年 4月 1日から平成25年 3月31日まで

ページ 2

燕趙園飲食施設売店

科 目	前 残	借 方	貸 方	残 高
2. 投資活動支出				
投資活動支出計	0	0	0	0
投資活動収支差額	0	0	0	0
Ⅲ 財務活動収支の部				
1. 財務活動収入				
財務活動収入計	0	0	0	0
2. 財務活動支出				
財務活動支出計	0	0	0	0
財務活動収支差額	0	0	0	0
当期収支差額	0	0	-11,042,875	-11,042,875