

けいさつ よ と き ほ う ほ う  
**<すぐ警察を呼びたい時の方法>**



ファックス  
**FAX**  
 けいたい  
**携帯メール**

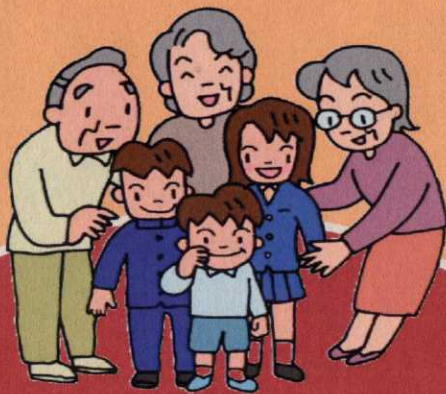
けいさつがん  
**警察官を**  
 い  
**行かせる**



じ こ あくしつ はんざい み まもる  
**事故や悪質な犯罪から身を守る**  
**ため、いざという時に困らない**  
 じゅんび  
**よう準備しておきましょう。**

けいたい ばんつうほう  
**携帯メールで110番通報**

けいさいでんわ きのう  
**携帯電話の機能を**  
 かつよう がいしゆつさき  
**活用して、外出先か**  
 けいさつ つうほう  
**らでも警察へ通報で**  
**きるシステムです。**



しせつ たんとうしゃ かぞく いっしょ  
**施設のスタッフ、担当者、家族と一緒に**  
**って、このシステムを有効に利用して**  
**ください。**

緊急通報の詳しい方法は裏面をご覧ください。

けい さつ  
**警察への緊急通報**  
**システム**

ちよう かく  
**聴覚・言語障がいのある方専用**

ファックス ばんつうほう  
**FAXで110番通報**

じたく ファックス けいさつ し  
**自宅のFAXから警察へ知らせる**



ほうほう けいさつ  
**方法です。警察**  
 じゅり  
**で受理したら**  
 きんきゅう ないよう  
**緊急の内容に**  
 そくたいおう  
**即対応します。**

とっとりけんけいさつほんぶ  
**鳥取県警察本部**

つうしんしれいか  
**通信指令課**

じたく がいしゅつさき いま けいさつ つうほう とき  
 自宅や外出先から、今すぐ警察へ通報したい時

か きようりょう  
 のために、下記要領で

じゅんび  
 準備しておきましょう

けいたい ばんつうほう  
**携帯メールで110番通報**

メールアドレス

[tottori110pipopa@view.ocn.ne.jp](mailto:tottori110pipopa@view.ocn.ne.jp)

じょうき あて しぜん  
 上記アドレス宛に、事前に作成した  
 メール文章を保存しておけば、  
 きんきゅう とき そうしん  
 緊急の時すぐに送信できます。

みそうしん ほそんがめん いちれい  
 未送信（保存）メール保存画面の一例

\* 携帯電話会社によって呼び方が異なります。



自宅/米子市〇〇  
 町〇〇番地  
 <ローソン裏>

家に泥棒！恐い、  
 すぐ来て！

氏名/△△△△  
 090-0000000で  
 110番します

<鳥取駅内1階  
 のトイレ前>

黒いぼうしの変  
 な男がつかまと  
 って恐い！

氏名/△△△△  
 090-0000000で  
 110番します

<上井とりぎん  
 前バス停>

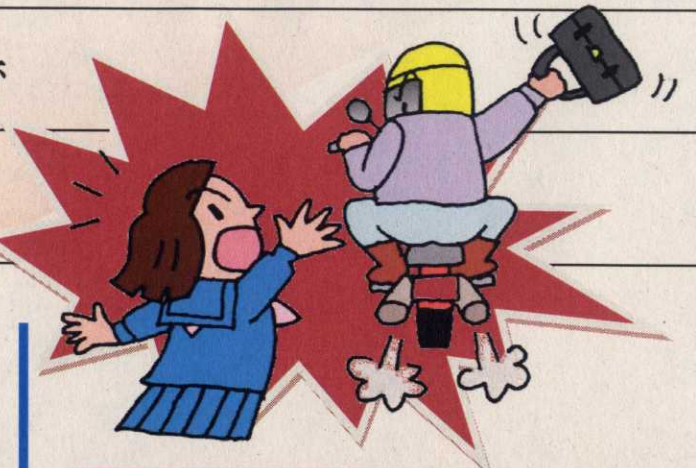
バイクに乗った  
 男にカバンを取  
 られた！

氏名/△△△△  
 090-0000000で  
 110番します

ほそんがめん いちれい  
 保存画面の一例で  
 す。<発生場所>  
 は、発信時に入力  
 してください。

GPS機能付携帯での110番は、メールの補助として有効に活用する。

◆メールをした後、GPS携帯電話で110番をプ  
 ッッシュして現在地を通報。この時メール本文に携帯  
 電話番号をいれておく事が重要になります。



ファックス ばんつうほう  
**FAXで110番通報**

フリーダイヤル

**0120-857-110**

じょうき ばんごう たんしゅく  
 上記フリーダイヤル番号を短縮ダ  
 イヤルに登録しておく。緊急時、  
 とうろく きんきゅう し  
 イヤルに登録しておく。緊急時、  
 ようし ひつようじこう きにゅう  
 用紙に必要事項を記入してダイヤ  
 ルボタンを押すだけで送信できま  
 す。警察の110番を受理する  
 つうしんしれいか きんきゅう ないよう たいおう  
 通信指令課が緊急の内容に対応し  
 ます。

例=自宅に泥棒が入った時



警察官（おまわりさん）、来てください。  
 平成 年 月 日 時 分 秒 発生  
**FAX番号 0120-857-110**  
 該当するモノに○を付けてください。

交通事故	暴走・騒音	クレーン・クレーン	詐欺・訪問販売
盗難	窃盗	人身売買	その他
火災	水害	その他	

私の 住所 電話番号

◆上記用紙がない時は、  
 普通紙に必要事項を記入し  
 ファックス  
 でFAXしてください。

緊急時  
**FAX緊急通報**  
 専用の用紙



けいさつかん

警察官 (おまわりさん)、

来てください。



平成

年

月

日

時

分

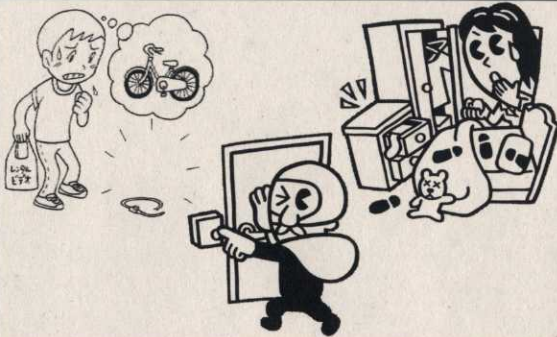
ごろ発生

ふあつくすばんごう

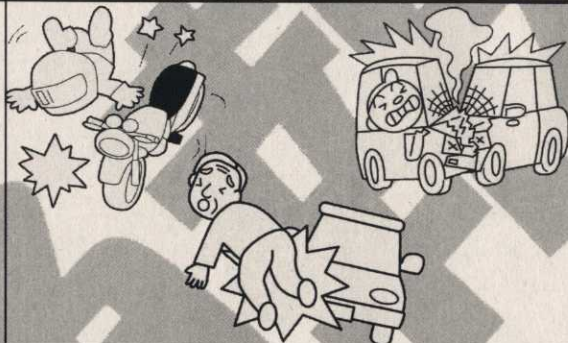
FAX番号 0120-857-110

該当するモノに○を付けてください。

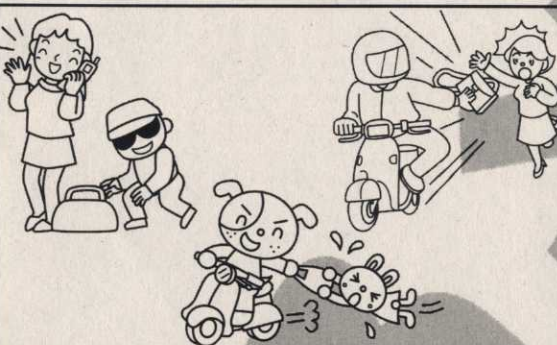
空き巣・盗難・泥棒



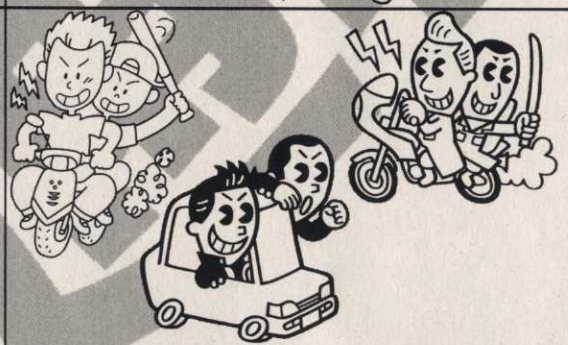
交通事故



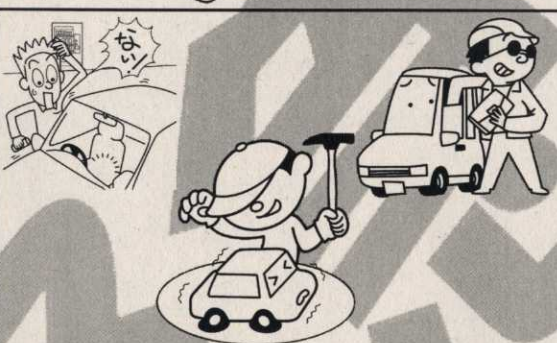
ひったくり・窃盗



暴走・騒音



車上荒らし



ケンカ・脅迫・暴力



不審者・連れ去り



詐欺・訪問販売



伝えたいことを書いてください。

私の住所

〒

電話 ( )

名前

FAX番号