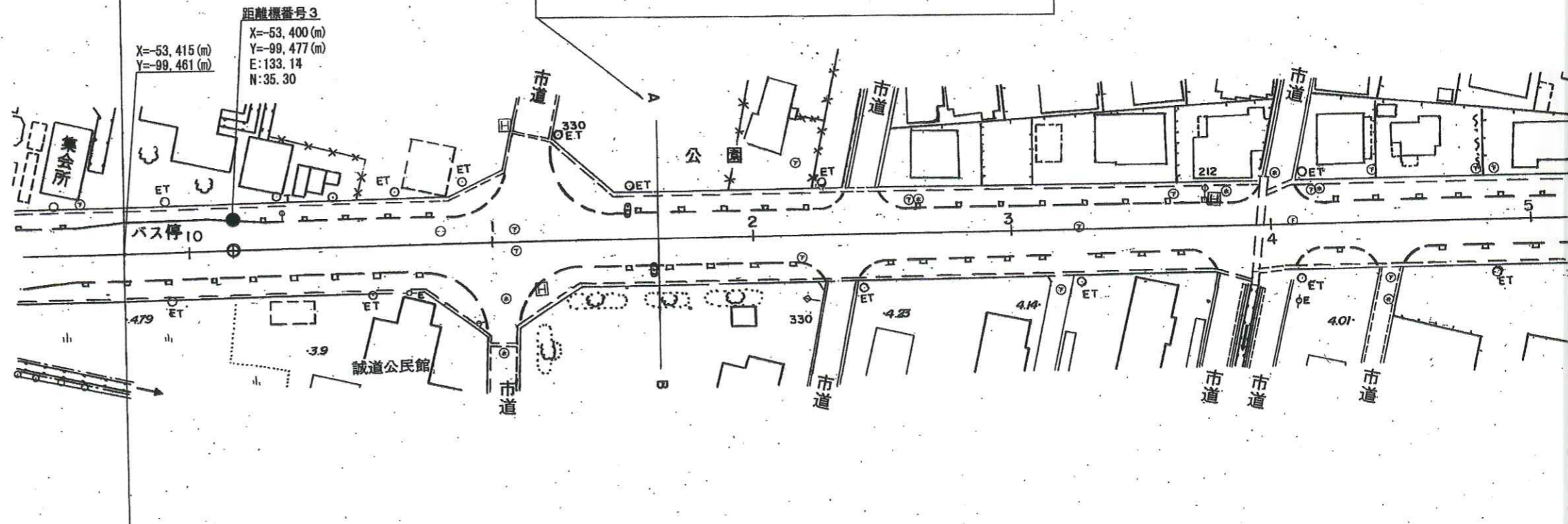
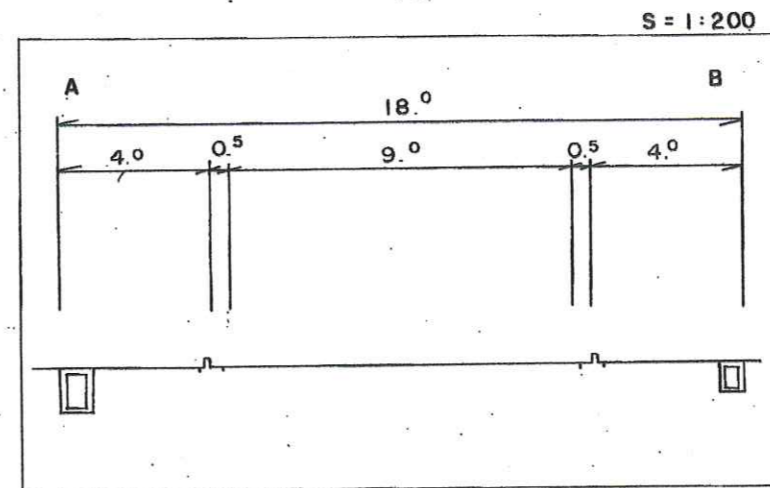
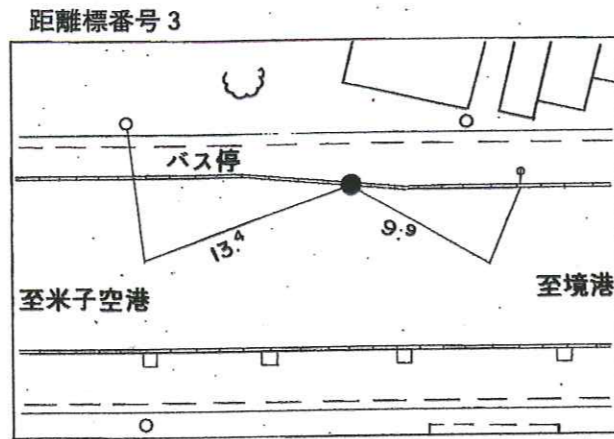


# 台 路 道

調製年月 平成 21 年 3 月 図面縮尺 1:1000 路線コード 22 - 285 道路種別



誠道町

境

平成13年度道路改

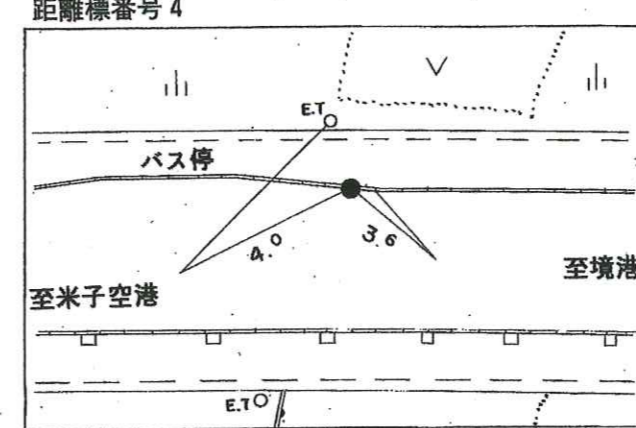
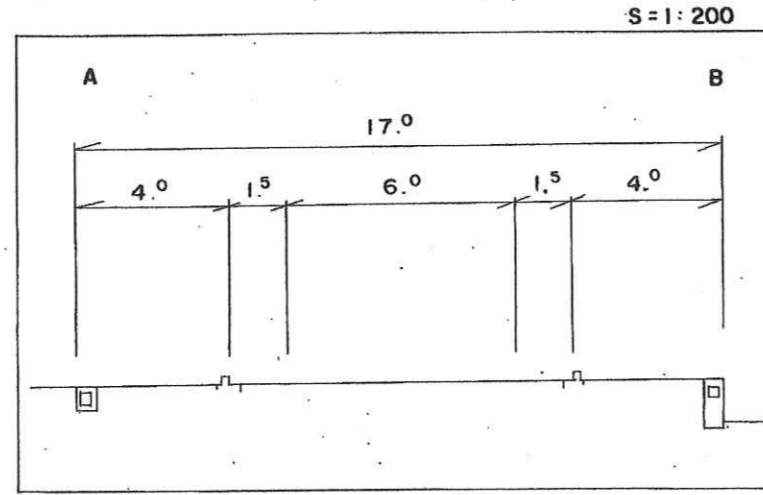
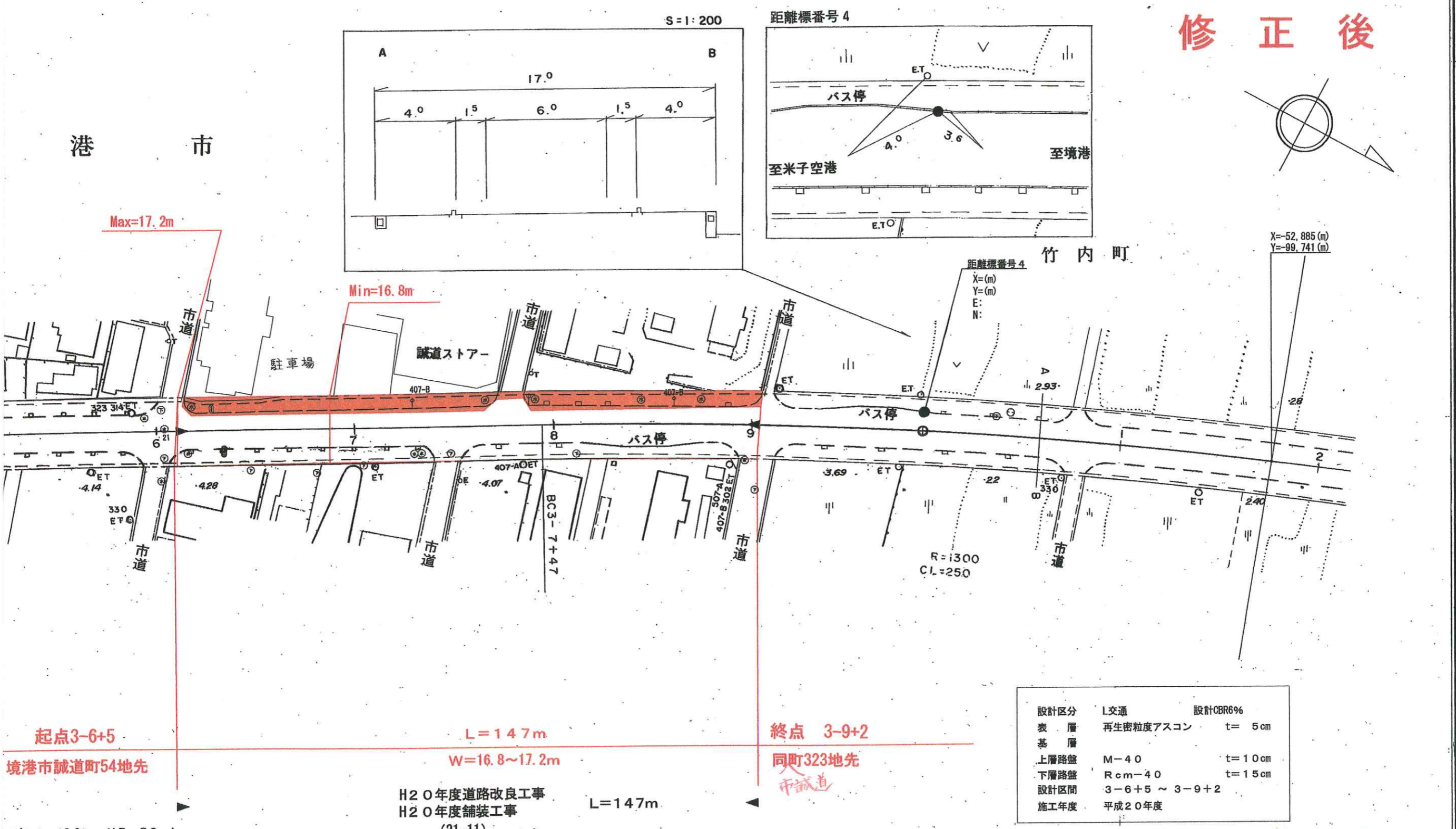
車道幅員	
路面種類	
縦断勾配	0.0%      4.5      0.8%      3.9      0.1%      4.0
距離程	3-0+40      3-2+20      3-4+0

アサヒコンサルタント株式会社

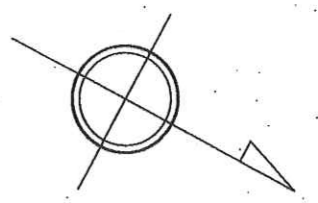
# 帳 平 面 図

# 鳥 取 県

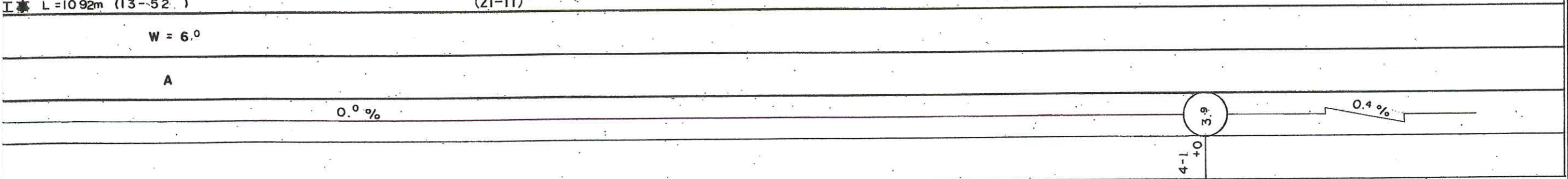
一般県道	路線名	米子空港境港停車場線	区間	3-0~4-1	図面番号	9-3
------	-----	------------	----	---------	------	-----



修正後



設計区分	L交通	設計CBR6%
表層	再生密粒度アスコン	t=5cm
基層		
上層路盤	M-40	t=10cm
下層路盤	Rcm-40	t=15cm
設計区間	3-6+5 ~ 3-9+2	
施工年度	平成20年度	



「この地図は、建設省国土地理院長の承認を得て、同院所管の測量標及び測量成果を使用して編製したものである。(承認番号)昭53 中公第 77 号」