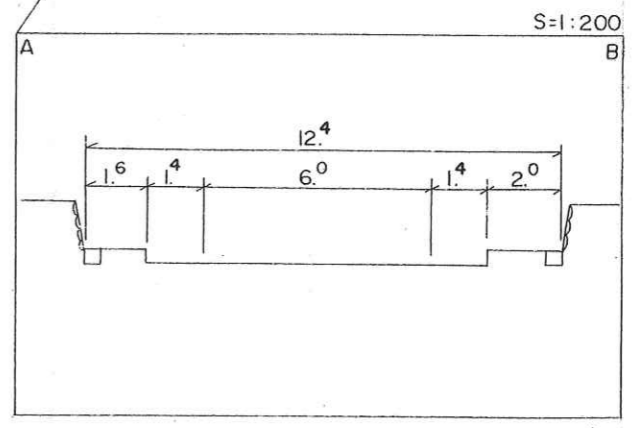
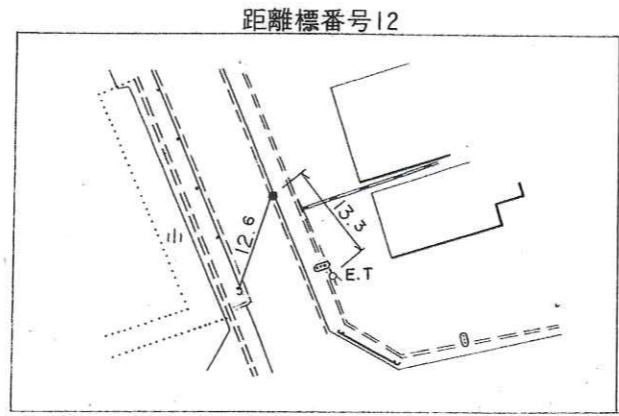
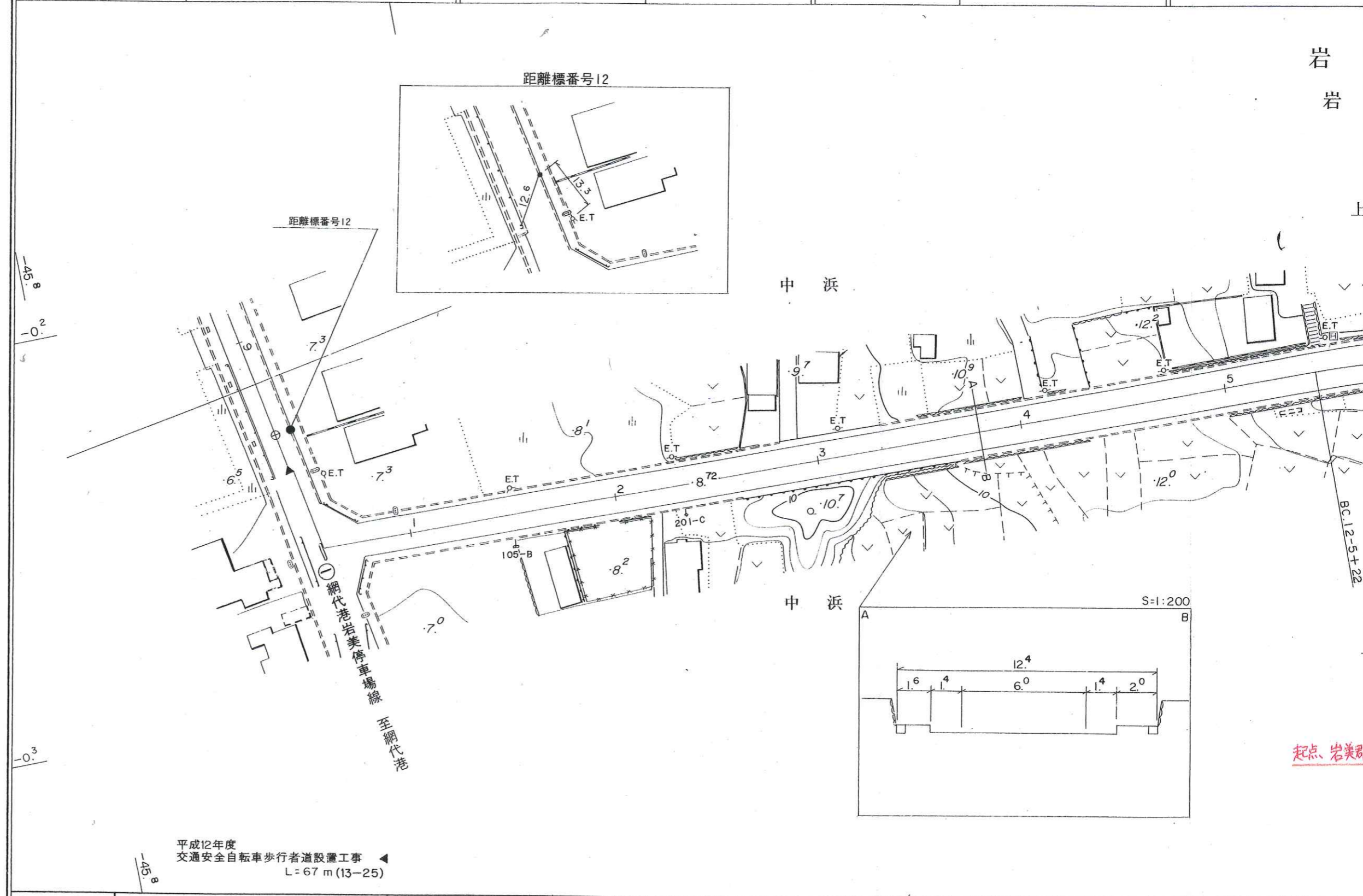


道 路 台

調製年月 平成 15 年 3 月 図面縮尺 1:1,000 路線コード 15-178 道路種別

岩
岩



平成12年度
交通安全自転車歩行者道設置工事
L=67 m (13-25)

株式会社
創和

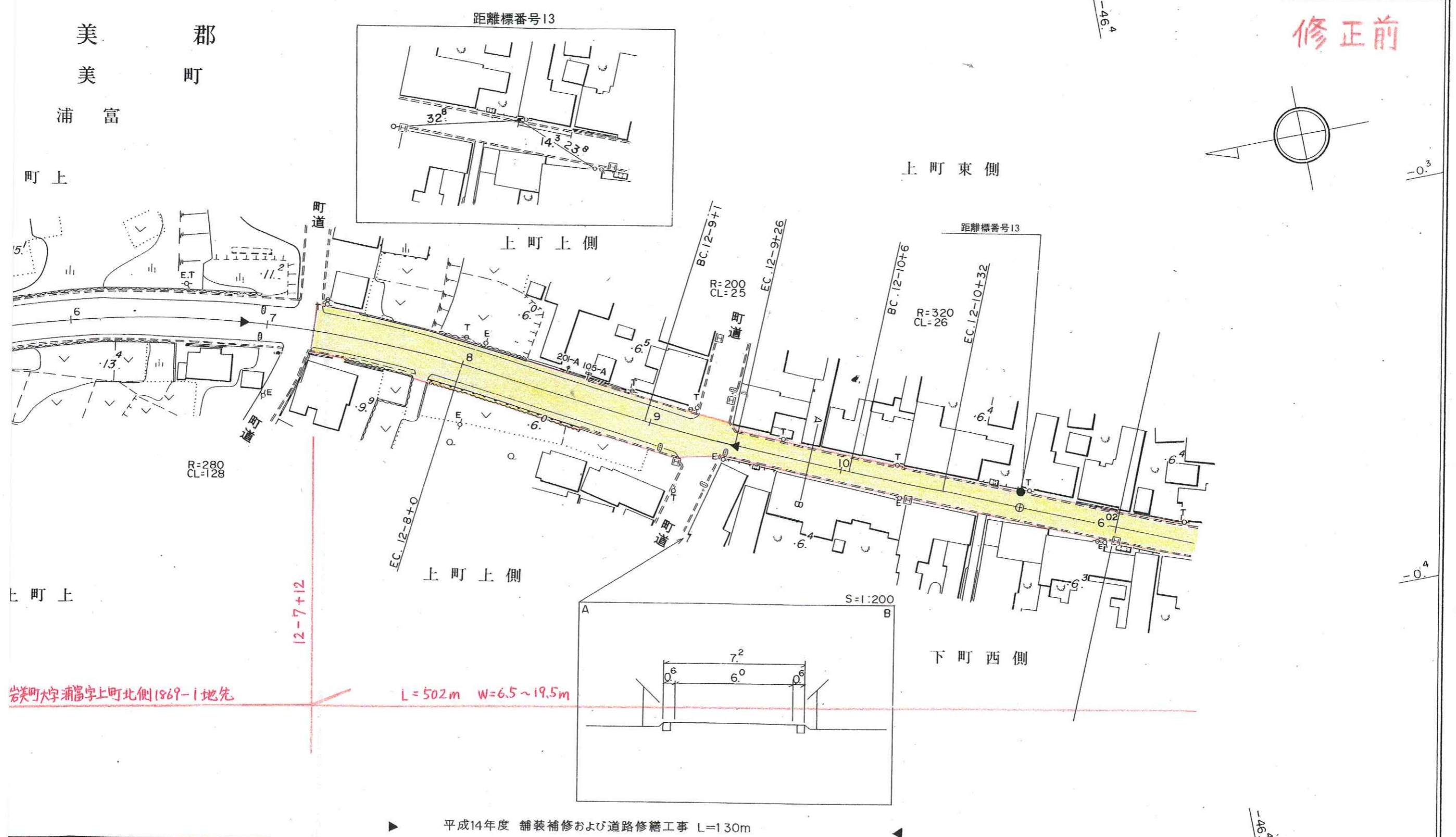
株式会社 開発コンサルタント

車道幅員	W = 6.5	12+00 +12
路面種類		
縦断勾配	0.50% (7.2)	0.8% (7.6)
距離程		12+00 +24

帳 平 面 図

鳥 取 県

一般国道	路線名	国道 178 号	区間	12-0 ~ 13-0	図面番号	20-11
------	-----	----------	----	-------------	------	-------



この地図は、建設省国土院の承諾を得て、同院所管の測量表及び測量成果を

台 路 道

調製年月

平成 19 年 3 月

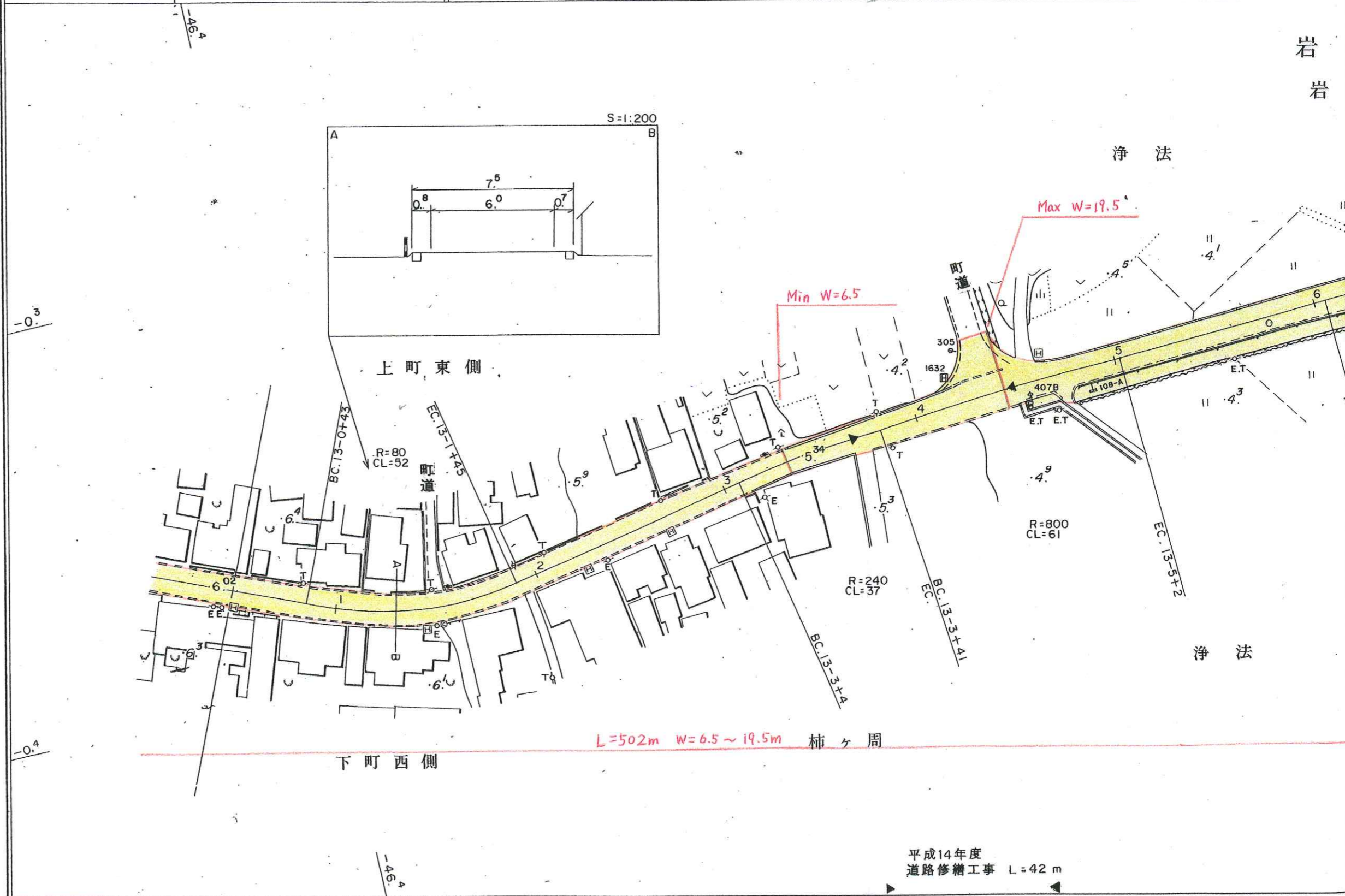
図面縮尺

1:1,000

路線コード

15-178

道路種別



車道幅員	
路面種類	
縦断勾配	
距離程	<p>13-0 +27</p> <p>13-1 +27</p> <p>13-3 +27</p> <p>13-4 +27</p> <p>13-5 +27</p>

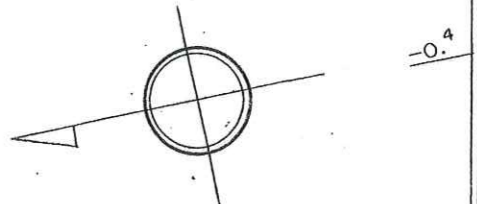
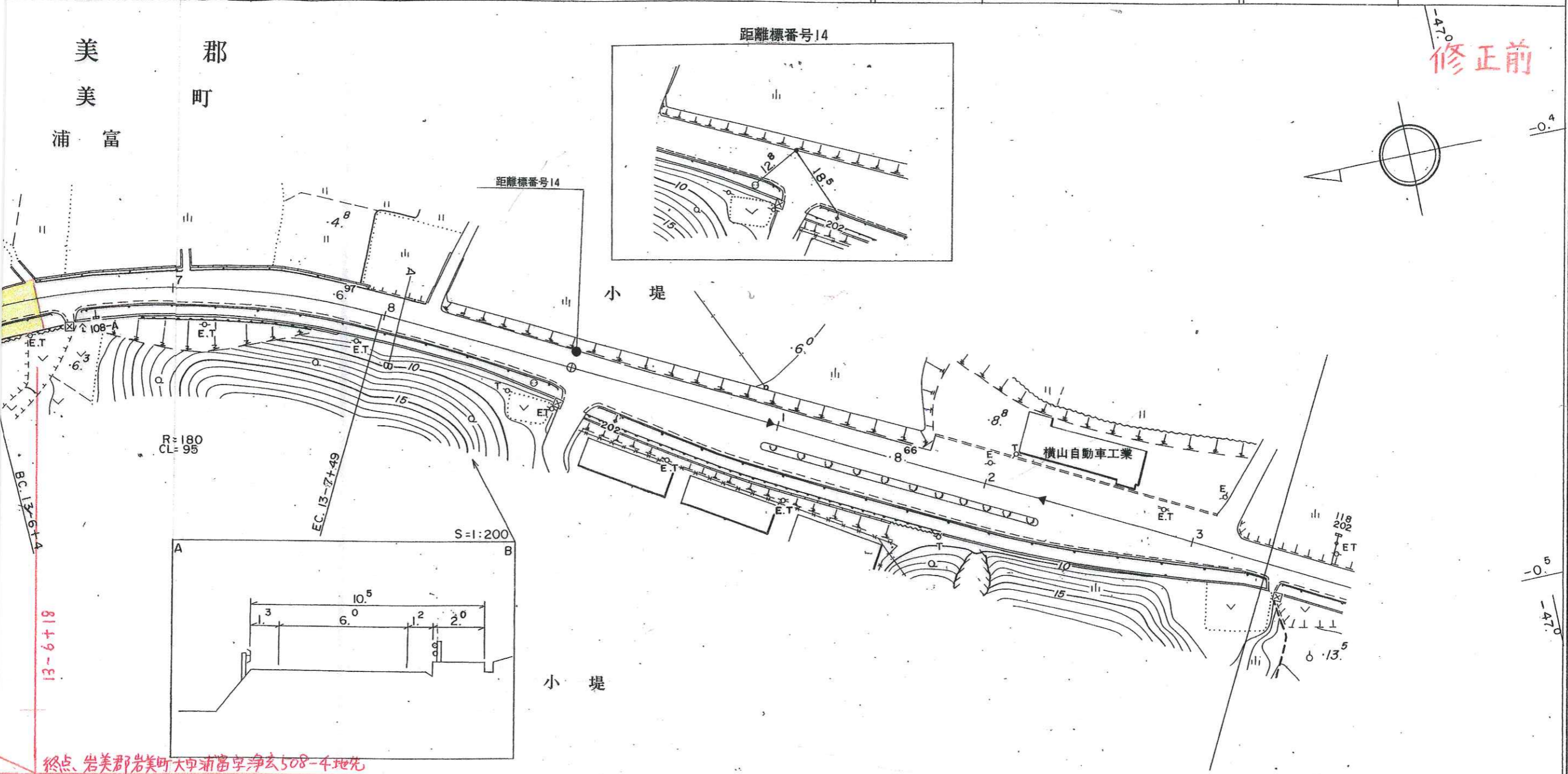
アイコンヤマト株式会社
 朱式会社 開発コンサルタント

平成14年度
道路修繕工事 L=42m

帳 平 面 図

鳥 取 県

一般国道	路線名	国道 178 号	区間	13-1 ~ 14-3	図面番号	20-12
------	-----	----------	----	-------------	------	-------



昭和62年度
道路環境整備(沿道修景)工事

L = 67 m

W = 6.0

A

4
1.0%

「この地図は、建設省国土地理院長の承認を得て、同院所管の測量表及び測量成果を
使用して作成したものである。」