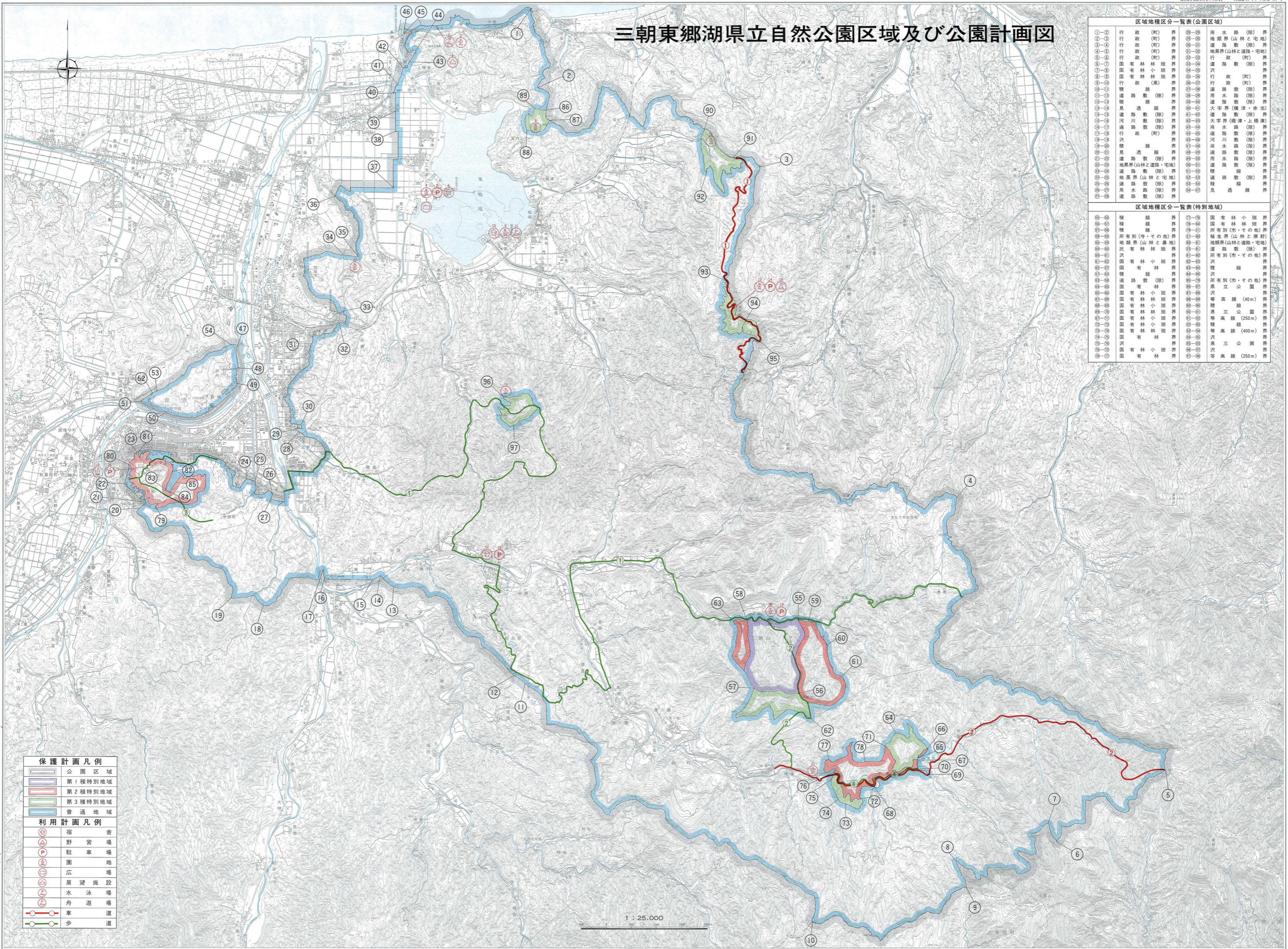


三朝東郷湖県立自然公園区域及び公園計画図



区域地種区分一覧表(公園区域)

①-②	行政(町)界	⑩-⑪	用水路(除)界
②-③	行政(町)界	⑪-⑫	地類界(山林と宅地)
③-④	行政(町)界	⑫-⑬	道路敷(除)界
④-⑤	行政(町)界	⑬-⑭	地類界(山林と道路・宅地)
⑤-⑥	行政(町)界	⑭-⑮	行政(町)界
⑥-⑦	国有林林班界	⑮-⑯	道路敷(除)界
⑦-⑧	国有林小班界	⑯-⑰	行政(町)界
⑧-⑨	国有林班界	⑰-⑱	道路敷(除)界
⑨-⑩	行政(町)界	⑱-⑲	用水路(除)界
⑩-⑪	道路敷(除)界	⑲-⑳	道路敷(除)界
⑪-⑫	道路敷(除)界	⑳-㉑	大字界(橋津・津池)
⑫-⑬	見通線	㉑-㉒	大字界(橋津・上地津)
⑬-⑭	道路敷(除)界	㉒-㉓	用水路(除)界
⑭-⑮	道路敷(除)界	㉓-㉔	道路敷(除)界
⑮-⑯	行政(町)界	㉔-㉕	道路敷(除)界
⑯-⑰	行政(町)界	㉕-㉖	河川敷(除)界
⑰-⑱	見通線	㉖-㉗	用水路(除)界
⑱-⑲	見通線	㉗-㉘	道路敷(除)界
⑲-⑳	道路敷(除)界	㉘-㉙	道路敷(除)界
⑳-㉑	地類界(山林と宅地)	㉙-㉚	道路敷(除)界
㉑-㉒	道路敷(除)界	㉚-㉛	道路敷(除)界
㉒-㉓	道路敷(除)界	㉛-㉜	見通線
㉓-㉔	道路敷(除)界		
㉔-㉕	道路敷(除)界		
㉕-㉖	道路敷(除)界		
㉖-㉗	道路敷(除)界		
㉗-㉘	道路敷(除)界		
㉘-㉙	道路敷(除)界		
㉙-㉚	道路敷(除)界		
㉚-㉛	道路敷(除)界		
㉛-㉜	道路敷(除)界		
㉜-㉝	道路敷(除)界		
㉝-㉞	道路敷(除)界		
㉞-㉟	道路敷(除)界		
㉟-㊱	道路敷(除)界		
㊱-㊲	道路敷(除)界		
㊲-㊳	道路敷(除)界		
㊳-㊴	道路敷(除)界		
㊴-㊵	道路敷(除)界		
㊵-㊶	道路敷(除)界		
㊶-㊷	道路敷(除)界		
㊷-㊸	道路敷(除)界		
㊸-㊹	道路敷(除)界		
㊹-㊺	道路敷(除)界		
㊺-㊻	道路敷(除)界		
㊻-㊼	道路敷(除)界		
㊼-㊽	道路敷(除)界		
㊽-㊾	道路敷(除)界		
㊾-㊿	道路敷(除)界		

区域地種区分一覧表(特別地域)

㉞-㉟	種	界	国有林小班界
㉟-㊱	種	界	国有林林班界
㊱-㊲	種	界	所有別(市・その他)界
㊲-㊳	地類界(山林と宅地)	植生界(山林と原野)	
㊳-㊴	民有林林班界	道路敷(除)界	
㊴-㊵	民有林小班界	所有別(市・その他)界	
㊵-㊶	国有林小班界	種	
㊶-㊷	国有林班界	種	
㊷-㊸	道路敷(除)界	所有別(市・その他)界	
㊸-㊹	国有林小班界	県立公園界	
㊹-㊺	国有林林班界	沢高線(40m)界	
㊺-㊻	国有林小班界	沢高線(250m)界	
㊻-㊼	国有林林班界	沢高線(400m)界	
㊼-㊽	国有林小班界	国有林界	
㊽-㊾	国有林林班界	沢高線(250m)界	
㊾-㊿	国有林小班界	国有林界	

保護計画凡例

○	公園区域
■	第1種特別地域
■	第2種特別地域
■	第3種特別地域
■	普通地域

利用計画凡例

⊙	宿舎
⊙	野営場
⊙	駐車場
⊙	園地
⊙	広場
⊙	展覧施設
⊙	水泳場
⊙	舟遊場
○	車道
○	歩道

1 : 25,000