

(平成26年版)

交通年鑑

(資料編)

鳥取県警察本部

はじめに

平成26年中の全国の交通事故による死者数は4,113人で、14年連続で減少し、発生件数及び負傷者数も10年連続で減少しました。

鳥取県内では、

発生件数 1,168件（前年比 -112件 -8.8%）

死者数 34人（前年比 +9人 +35.0%）

負傷者数 1,396人（前年比 -223人 -13.8%）

で、発生件数及び負傷者数は10年連続で減少したものの、死者数は増加に転じる結果になりました。

交通事故の特徴を見ると、高齢者の交通死亡事故死者数は20人と、全死者の約6割（58.8%）を占め、また、死傷事故の第一当事者に占める割合は2割を越えて（20.6%）高い等、依然として高齢者が被害者、加害者となる事故が多発しており、今後、ますます進展する高齢化社会において、高齢者の交通事故防止対策は極めて重要な課題となっています。

このような情勢を踏まえ、警察では、安全で安心な鳥取県をめざし、警察官などが高齢者宅を訪問してワンポイントアドバイスをを行うほか、反射材の直接貼付活動、「交通安全教育車(ことぶき号)」、「歩行環境シミュレーター」、「自転車シミュレーター」などを活用した、参加・体験・実践型の交通安全講習を推進し、高齢者を中心とした交通事故防止対策に取り組んでいるところです。

また、関係機関・団体と一層の連携を図りながら、交通ルールの遵守と正しい交通マナーの実践のための意識啓発を始め、安全で安心な交通社会を実現するために、総合的な交通事故防止対策を推進してまいりたいと考えています。

本書は、平成26年中に鳥取県下で発生した交通事故等に関する統計を収録したものです。

今後の交通事故防止対策を推進する上で参考として御活用いただければ幸いです。

平成27年10月

鳥取県警察本部交通部

用語の意味

- 1 「交通事故」とは、道路交通法第2条第1項第1号に規定する道路において、車両等及び列車の交通によって起こされた事故で、人の死傷を伴うもの（人身事故）及び物損事故をいう。
*本資料に計上された数のうち、物損事故として表記のないものは全て人身事故として計上されたものである。
 - 2 「死亡」（「死者」）とは、交通事故の発生から24時間以内に亡くなった場合をいう。
 - 3 「重傷」（「重傷者」）とは、交通事故によって負傷し、30日以上の治療を要する場合をいう。
 - 4 「軽傷」（「軽傷者」）とは、交通事故によって負傷し、30日未満の治療を要する場合をいう。
なお、負傷の程度の判断は医師の診断に基づく。
 - 5 「第1当事者」とは、交通事故に関係した者のうち、過失の最も重い者、又は過失が同程度である場合には損傷の最も軽い者をいう。
 - 6 「交差点付近」とは、交差点の側端から30メートル以内の道路をいう。
 - 7 「高齢者」とは65歳以上の者、「若者」とは16歳以上25歳未満の者、「子ども」とは中学生以下の者をいう。
 - 8 「事故類型」とは、当事者の行動又は事故誘発行為をもって決定する事故の形態（人対車両、車両相互、車両単独等）をいう。
 - 9 「状態別」とは、当事者の事故当時の状態（運転中、同乗中、歩行中等）をいう。
 - 10 統計表の記号の意味は、次のとおりである。
「0」又は「0.0」・・・単位未満であること
「-」・・・皆無であること又は当てはまる数字のないこと。
「…」・・・資料がなく不明であること
- * 統計数値は、原則として単位未満で四捨五入しているため、総計と内計は一致しない場合がある。

目 次

第 1 編 全 国 の 交 通 事 故

1 概要	1
(1) 平成26年中の交通事故発生状況	1
(2) 1日平均の交通事故	1
(3) 人口10万人当たりの交通事故	1
(4) 自動車1万台当たりの交通事故	1
(5) 死亡事故の発生状況	2
2 年別交通事故発生状況	3
3 平成26年中の月別交通事故発生状況	4
4 都道府県別交通事故発生状況	5
5 都道府県別の交通事故死者数及び事故率	6
6 死亡事故の分析	7
(1) 状態別死者数	7
(2) 年齢層別死者数	7
(3) 事故類型別死亡事故件数(原付以上の運転者)	8
(4) 第1当事者違反別死亡事故件数(原付以上の運転者)	8

第 2 編 鳥 取 県 の 交 通 事 故

1 平成26年中の交通事故の概要	9
(1) 交通事故発生件数	9
(2) 状態別死傷者数の状況	9
(3) 自動車乗車中死傷者数の状況	9
(4) 二輪車乗車中死傷者数の状況	9
(5) 自転車乗用中死傷者数の状況	10
(6) 歩行中死傷者数の状況	10
(7) ひき逃げ、無申告事故及び飲酒、無免許(第1当事者)による人身事故	10
(8) 道路別発生状況	10
2 交通死亡事故の特徴	11
(1) 交通死亡事故の状況(平成26年中)	12
(2) 死者分析	13
3 年別交通事故発生状況	15
4 年別・月別交通事故発生状況	16
(1) 発生件数	16
(2) 死者数	16
(3) 負傷者数	16

5	道路別交通事故発生状況	17
	(1) 年別発生状況	17
	(2) 国道別発生状況	18
6	時間別・道路別交通事故発生件数	19
7	事故類型別交通事故発生件数	20
8	曜日別交通事故発生件数	21
9	天候別・昼夜別交通事故発生件数	21
10	第1当事者の事業用・自家用別交通事故発生件数	22
11	第1当事者の年齢別・性別交通事故発生件数	23
12	第1当事者の運転免許経過年数別交通事故発生件数	24
13	第1当事者の職業別交通事故発生件数	25
14	第1当事者の違反別交通事故発生件数	26
	(1) 車種別	26
	(2) 年別	27
15	年齢別・状態別交通事故死傷者数	28
16	年別・状態別交通事故死傷者数	29
17	月別・警察署(隊)別交通事故発生状況	30
18	年別・警察署(隊)別交通事故発生状況	31
19	市町村別交通事故発生状況	32
20	年別・市町村別交通事故発生状況	33
21	年齢層別・居住地別交通事故死傷者数	34
22	死亡事故の分析	35
	(1) 年別死者数	35
	(2) 月別・年別死者数	35
	(3) 時間別・道路別死亡事故件数	36
	(4) 曜日別・時間別死亡事故件数	37
	(5) 天候別・昼夜別・車種別死亡事故件数(第1当事者)	37
	(6) 事故類型別・道路別死亡事故件数	38
	(7) 道路形状別・事故類型別死亡事故件数	38
	(8) 事故類型別死亡事故件数	39
	(9) 当事者別死亡事故件数(第1当事者、第2当事者)	40
	(10) 第1当事者の職業別・車種別死亡事故件数	41
	(11) 年齢別・状態別死者数	41
	(12) 年別・第1当事者の違反別死亡事故件数	42
23	歩行者の交通事故	43
	(1) 年別歩行者事故発生状況	43
	(2) 年別歩行者事故死傷者(子供・高齢者)	43
	(3) 年別・時間別発生件数	44
	(4) 年別・道路別発生件数	44
	(5) 道路形状別死傷者数	45

(6) 事故類型別死傷者数	45
(7) 年齢別・年別死傷者数	45
(8) 年別・違反別死傷者数	46
(9) 年齢別・違反別死傷者数	46
24 自転車の交通事故	47
(1) 年別自転車事故発生状況	47
(2) 年別自転車事故死傷者数 (子供・高齢者)	47
(3) 年別・時間別発生件数	48
(4) 年別・道路別発生件数	48
(5) 道路形状別死傷者数	49
(6) 事故類型別死傷者数	49
(7) 年齢別・年別死傷者数	49
(8) 年別・違反別死傷者数	50
(9) 年齢別・違反別死傷者数	50
25 子どもの交通事故	51
(1) 年別死傷者数の推移 (歩行者・自転車)	51
(2) 年別・学齢別死傷者数	52
(3) 月別・警察署 (隊) 別死傷者数	52
(4) 年別・違反別死傷者数	53
26 高齢者 (65歳以上) の交通事故	54
(1) 年別・性別死傷者数	54
(2) 月別・警察署 (隊) 別死傷者数	54
(3) 年別・状態別死傷者数	55
(4) 年別・違反別死傷者数 (歩行者・自転車)	56
27 高校生の交通事故	57
(1) 年別高校生の交通事故発生状況	57
(2) 年別・状態別死傷者数	57
(3) 年別・違反別発生件数 (同乗者は除く)	58
28 二輪車の交通事故	59
(1) 年別二輪車事故発生状況	59
(2) 月別発生状況	60
(3) 時間別発生状況	60
(4) 年齢層別発生状況	60
(5) 事故類型別発生状況	60
(6) 道路別発生状況	61
(7) 第1当事者の違反別発生状況	61
29 飲酒運転による交通事故	62
(1) 年別・月別発生状況	62
(2) 時間別・年別・道路別発生件数	62
(3) 事故類型別・年別発生件数	63

(4) 第1当事者の年齢別・年別・車種別発生件数	63
(5) 第1当事者の職業別・年別・車種別発生件数	64
(6) 第1当事者の車種別・年別・警察署(隊)別発生件数	64
30 県外居住者による交通事故(第1当事者)	65
(1) 年別発生状況	65
(2) 当事者種別・年別発生件数	65
(3) 月別・警察署(隊)別発生状況	66
(4) 道路別・年別発生件数	67
(5) 曜日別・年別発生件数	67
(6) 時間別・年別発生件数	67
31 踏切における交通事故	68
(1) 年別発生状況	68
(2) 平成26年中の踏切事故	68
(3) 原因別発生件数	68
(4) 当事者別発生件数	68
(5) 県下の踏切数	68
32 ひき逃げ・無申告による交通事故	69
(1) 年別発生検挙状況	69
(2) 警察署別発生検挙状況	69
(3) 時間別発生件数	69
(4) 月別発生検挙件数	69
(5) 犯人検挙の端緒	70
(6) 犯人逃走等の動機	70

第 3 編 交通指導取締り

1 道路交通法違反別取締状況	71
2 警察署(隊)別検挙状況	72
(1) 職業別	72
(2) 車種・年齢別	73
3 飲酒実態	74
(1) 飲酒理由	74
(2) 飲酒場所	74
4 交通違反者の住居別状況	75
5 二輪車の交通違反検挙状況(車種別・年齢別)	76
6 高校生・中学生の交通違反検挙状況	77

第 4 編 運 転 免 許 及 び 行 政 処 分

1 運転免許人口の年別推移	78
2 運転免許人口の男女別推移	78
3 年齢別運転免許人口	79
4 運転免許種別・年代別免許人口の状況	81
5 年別運転免許試験実施状況	82
6 運転免許試験実施状況（種別合格者数）	82
7 運転免許事務取扱状況	82
8 運転免許の拒否・保留状況	82
9 行政処分状況	83
(1) 年別処分状況	83
(2) 違反別処分状況	84
(3) 年齢別処分状況	84
(4) 年別仮停止処分状況	84
(5) 年別意見の聴取（聴聞）実施状況	85
(6) 前歴の有無などによる処分状況	85
10 年別処分者講習等受講状況	85

第 5 編 交 通 安 全 組 織

1 交通安全協会地区別会員数	86
2 安全運転運行管理者等選任状況	86
3 安全運転管理者選任事業所の交通事故	87
(1) 地区別発生状況	87
(2) 月別・時間別発生状況	87
(3) 曜日別発生状況	88
(4) 車種別発生状況	88
(5) 第1当事者の年齢別発生状況	88
(6) 第1当事者の違反別発生状況	88

第 6 編 参 考 资 料

1 シートベルトの着用・チャイルドシートの使用状況	89
(1) シートベルトの着用率	89
(2) チャイルドシートの着用率	89
2 交通事故相談所	89

第1編 全国の交通事故

1 概要

(1) 平成26年中の交通事故発生状況

項目	区分	平成26年	前年比		平成25年
			増減数	増減率(%)	
発生件数(件)		573,842	-55,179	-8.8	629,021
死者数(人)		4,113	-260	-5.9	4,373
負傷者数(人)		711,374	-70,120	-9.0	781,494

(2) 1日平均の交通事故

項目	区分	平成26年	平成25年	過去5年間平均
発生件数(件)		1,572.2	1,723.3	1,800.5
死者数(人)		11.3	12.0	12.3
負傷者数(人)		1,949.0	2,141.1	2,230.0

(3) 人口10万人当たりの交通事故

項目	区分	平成26年	平成25年	過去5年間平均
発生件数(件)		451.5	494.1	515.1
死者数(人)		3.2	3.4	3.5
負傷者数(人)		559.8	613.9	638.0

(4) 自動車1万台当たりの交通事故

項目	区分	平成26年	平成25年	過去5年間平均
発生件数(件)		70.8	78.2	82.3
死者数(人)		0.5	0.5	0.6
負傷者数(人)		87.8	97.2	101.9

※ 自動車台数は1, 2種原付、小特を除く。

(5) 死亡事故の発生状況 (4, 013 件、 4, 113 人)

特徴

○ 状態別では、歩行中(構成率36.4%)が最も多く、次いで自動車乗車中(同33.3%)となっている。

自動車乗車中	1,370 人	(前年比	-45 人)
二輪車乗車中	697 人	(前年比	-63 人)
自転車乗用中	540 人	(前年比	-60 人)
歩行中	1,498 人	(前年比	-86 人)

○ 年齢層別では、高齢者の死者数(構成率53.3%)が最も多く、次いで50歳代(同10.0%)が多い。

高齢者	2,193 人	(前年比	-110 人)
50歳代	411 人	(前年比	-9 人)
40歳代	381 人	(前年比	-14 人)
16~24歳	338 人	(前年比	-36 人)

○ 原因別で多いのは、漫然運転、脇見運転、運転操作不適(原付以上、第1当事者)

漫然運転	651 件	(構成率	17.9 %)
脇見運転	510 件	(構成率	14.0 %)
運転操作不適	411 件	(構成率	11.3 %)
安全不確認	349 件	(構成率	9.6 %)

○ 飲酒運転による死亡事故は減少するも下げ止まり傾向

原付以上運転者(第1当事者)の死亡事故3, 854件中

飲酒あり	227 件	(構成率	6.2 %)
飲酒なし	3,378 件	(構成率	92.8 %)
調査不能	34 件	(構成率	0.9 %)

・前年との比較

飲酒あり	-11 件	(前年比	-4.6 %)
------	-------	------	---------

2 年別交通事故発生状況

区分 年	件数	死者数	負傷者数	自動車台数	自動車1 千台当た りの件数	人 口	人口 10万人当たり	
							死者数	負傷者数
昭和47年	659,283	15,918	889,198	23,555,093	28.0	107,595	14.8	826.4
48	586,713	14,574	789,948	26,182,062	22.4	109,104	13.4	724.0
49	490,452	11,432	651,420	27,710,808	17.7	110,573	10.3	589.1
50	472,938	10,792	622,467	28,934,020	16.3	111,940	9.6	556.1
51	471,041	9,734	613,957	30,903,111	15.2	113,094	8.6	542.9
52	460,649	8,945	593,211	32,853,106	14.0	114,165	7.8	519.6
53	464,037	8,783	594,116	35,000,224	13.3	115,190	7.6	515.8
54	471,573	8,466	596,282	37,188,864	12.7	116,155	7.3	513.4
55	476,677	8,760	598,719	38,938,996	12.2	117,060	7.5	511.5
56	485,578	8,719	607,346	40,854,915	11.9	117,902	7.4	515.1
57	502,261	9,073	626,192	42,768,222	11.7	118,728	7.6	527.4
58	526,362	9,520	654,822	44,601,851	11.8	119,536	8.0	547.8
59	518,642	9,262	644,321	46,417,048	11.2	120,305	7.7	535.6
60	552,788	9,261	681,346	48,268,232	11.5	121,049	7.7	562.9
61	579,190	9,317	712,330	50,276,171	11.5	121,660	7.7	585.5
62	590,723	9,347	722,179	52,415,712	11.3	122,239	7.6	590.8
63	614,481	10,344	752,845	55,164,098	11.1	122,745	8.4	613.3
平成元年	661,363	11,086	814,832	57,936,593	11.4	123,205	9.0	661.4
2	643,097	11,227	790,295	60,650,629	10.6	123,611	9.1	639.3
3	662,392	11,109	810,245	62,890,623	10.5	124,043	9.0	653.2
4	695,346	11,452	844,003	64,709,323	10.7	124,452	9.2	678.2
5	724,678	10,945	878,633	66,376,631	10.9	124,764	8.8	704.2
6	729,461	10,653	881,723	68,184,856	10.7	125,034	8.5	705.2
7	761,794	10,684	922,677	70,073,544	10.9	125,570	8.5	734.8
8	771,085	9,943	942,204	72,030,003	10.7	125,864	7.9	748.6
9	780,401	9,642	958,925	73,218,535	10.7	126,166	7.6	760.1
10	803,882	9,214	990,675	74,009,080	10.9	126,486	7.3	783.2
11	850,371	9,012	1,050,399	74,914,679	11.4	126,686	7.1	829.1
12	931,950	9,073	1,155,707	75,864,710	12.3	126,926	7.1	910.5
13	947,253	8,757	1,181,039	76,664,286	12.4	127,291	6.9	927.8
14	936,950	8,396	1,168,029	77,304,313	12.1	127,435	6.5	916.4
15	948,281	7,768	1,181,681	77,580,658	12.2	127,619	6.0	925.7
16	952,709	7,425	1,183,616	78,091,097	12.2	127,687	5.8	927.1
17	934,339	6,927	1,157,115	79,207,207	11.8	127,768	5.4	905.8
18	887,257	6,403	1,098,566	79,452,557	11.2	127,770	5.0	859.5
19	832,691	5,782	1,034,653	79,371,014	10.5	127,771	4.5	809.8
20	766,382	5,197	945,703	79,236,532	9.7	127,692	4.1	740.6
21	737,628	4,968	911,215	79,042,056	9.3	127,510	3.9	714.6
22	725,903	4,922	896,294	79,091,536	9.2	128,056	3.8	699.9
23	692,056	4,663	854,610	79,241,738	8.7	127,799	3.6	668.7
24	665,138	4,411	825,396	79,882,112	8.3	127,515	3.5	647.3
25	629,021	4,373	781,494	80,411,439	7.8	127,298	3.4	613.9
26	573,842	4,113	711,374	81,009,554	7.1	127,083	3.2	559.8

(1) 自動車台数は、国土交通省統計資料(各年12月末現在)による。(1, 2種原付、小特は除く。)

(2) 人口は、総務省人口推計(各年10月1日現在)

3 平成26年中の月別交通事故発生状況

区分 月	発 生 件 数			死 者 数			負 傷 者 数		
		増減数	増減率(%)		増減数	増減率(%)		増減数	増減率(%)
1月	47,228	-2,746	-5.5	355	10	2.9	58,748	-3,767	-6.0
2月	42,403	-4,716	-10.0	307	-29	-8.6	51,891	-6,160	-10.6
3月	50,329	-2,537	-4.8	311	-22	-6.6	62,785	-3,558	-5.4
4月	45,197	-5,381	-10.6	313	-32	-9.3	55,500	-7,022	-11.2
5月	46,522	-5,480	-10.5	322	-10	-3.0	57,585	-6,901	-10.7
6月	45,271	-5,653	-11.1	317	4	1.3	55,843	-7,238	-11.5
7月	49,392	-5,878	-10.6	325	-6	-1.8	61,393	-6,908	-10.1
8月	46,936	-5,937	-11.2	301	-72	-19.3	60,603	-7,702	-11.3
9月	47,003	-3,904	-7.7	345	-21	-5.7	58,147	-5,065	-8.0
10月	49,703	-3,250	-6.1	400	22	5.8	60,666	-4,510	-6.9
11月	49,439	-5,405	-9.9	377	-54	-12.5	61,447	-5,838	-8.7
12月	54,419	-4,292	-7.3	440	-50	-10.2	66,766	-5,451	-7.5
合計	573,842	-55,179	-8.3	4,113	-260	-5.9	711,374	-114,022	-13.8

* 増減数・率は前年対比。

4 都道府県別交通事故発生状況

都道府県	発生件数			死者数			負傷者数						
		増減数	増減率		増減数	増減率		増減数	増減率	重傷者数		増減数	増減率
北海道	札幌	8,684	-727	-7.7	82	-11	-11.8	10,186	-749	-6.8	728	-83	-10.2
	函館	989	-172	-14.8	16	2	14.3	1,239	-205	-14.2	100	-33	-24.8
	旭川	1,180	-248	-17.4	33	4	13.8	1,479	-327	-18.1	162	-42	-20.6
	釧路	927	-268	-22.4	29	-2	-6.5	1,064	-335	-23.9	129	-56	-30.3
	北見	494	-33	-6.3	9	-8	-47.1	603	-60	-9.0	90	-19	-17.4
計	12,274	-1,448	-10.6	169	-15	-8.2	14,571	-1,676	-10.3	1,209	-233	-16.2	
東北	青森	4,133	-830	-16.7	54	6	12.5	5,105	-1,017	-16.6	266	10	3.9
	岩手	2,712	-346	-11.3	64	-8	-11.1	3,424	-413	-10.8	490	-14	-2.8
	宮城	9,142	-709	-7.2	83	-5	-5.7	11,703	-948	-7.5	668	-49	-6.8
	秋田	2,270	-248	-9.8	37	-11	-22.9	2,819	-327	-10.4	359	23	6.8
	山形	6,426	-656	-9.3	44	5	12.8	7,811	-941	-10.8	482	-92	-16.0
	福島	7,710	-1,238	-13.8	87	8	10.1	9,450	-1,611	-14.6	753	-56	-6.9
計	32,393	-4,027	-11.1	369	-5	-1.3	40,312	-5,257	-11.5	3,018	-178	-5.6	
東京	37,184	-4,857	-11.6	172	4	2.4	43,212	-5,643	-11.6	238	-71	-23.0	
関東	茨城	12,534	-745	-5.6	132	-31	-19.0	16,460	-821	-4.8	1,221	51	4.4
	栃木	6,413	-1,024	-13.8	102	1	1.0	8,027	-1,362	-14.5	584	-5	-0.8
	群馬	16,316	-1,366	-7.7	67	-6	-8.2	20,649	-2,044	-9.0	384	-59	-13.3
	埼玉	30,821	-2,459	-7.4	173	-7	-3.9	37,673	-3,179	-7.8	3,108	-43	-1.4
	千葉	19,705	-1,762	-8.2	182	-4	-2.2	24,525	-2,330	-8.7	2,117	-151	-6.7
	神奈川	30,434	-3,413	-10.1	185	17	10.1	35,998	-4,391	-10.9	1,249	10	0.8
	新潟	6,317	-1,239	-16.4	103	-4	-3.7	7,654	-1,564	-17.0	1,197	-124	-9.4
	山梨	4,514	-553	-10.9	49	11	28.9	5,934	-797	-11.8	366	-40	-9.9
	長野	9,283	-575	-5.8	82	-18	-18.0	11,501	-761	-6.2	780	-2	-0.3
	静岡	33,499	-1,725	-4.9	143	-41	-22.3	43,640	-2,014	-4.4	1,471	4	0.3
計	169,836	-14,861	-8.0	1,218	-82	-6.3	212,061	-19,263	-8.3	12,477	-359	-2.8	
中部	富山	4,379	-270	-5.8	44	-9	-17.0	5,068	-270	-5.1	506	0	0.0
	石川	4,074	-565	-12.2	55	-6	-9.8	4,846	-692	-12.5	405	-8	-1.9
	福井	2,416	-477	-16.5	49	-8	-14.0	2,778	-650	-19.0	389	-57	-12.8
	岐阜	8,250	-1,082	-11.6	93	-32	-25.6	11,055	-1,415	-11.3	814	-34	-4.0
	愛知	46,131	-2,818	-5.8	204	-15	-6.8	57,183	-3,684	-6.1	1,064	-364	-25.5
	三重	8,100	-1,704	-17.4	112	18	19.1	10,717	-2,168	-16.8	984	-199	-16.8
計	73,350	-6,916	-8.6	557	-52	-8.5	91,647	-8,879	-8.8	4,162	-662	-13.7	
近畿	滋賀	6,598	-1,238	-15.8	63	-11	-14.9	8,545	-1,669	-16.3	595	-36	-5.7
	京都	10,185	-1,202	-10.6	69	-1	-1.4	12,387	-1,414	-10.2	1,526	-4	-0.3
	大阪	42,729	-3,381	-7.3	143	-36	-20.1	51,501	-3,862	-7.0	2,910	-247	-7.8
	兵庫	30,118	-2,616	-8.0	182	-5	-2.7	36,894	-3,379	-8.4	2,704	-222	-7.6
	奈良	5,868	792	15.6	45	3	7.1	7,474	881	13.4	620	10	1.6
	和歌山	4,115	-637	-13.4	39	-8	-17.0	5,217	-715	-12.1	716	-5	-0.7
計	99,613	-8,282	-7.7	541	-58	-9.7	122,018	-10,158	-7.7	9,071	-504	-5.3	
中国	鳥取	1,168	-112	-8.8	34	9	36.0	1,396	-223	-13.8	232	-15	-6.1
	島根	1,583	-64	-3.9	26	-2	-7.1	1,831	-119	-6.1	63	12	23.5
	岡山	12,271	-1,911	-13.5	90	-17	-15.9	14,745	-2,548	-14.7	977	-106	-9.8
	広島	12,479	-1,891	-13.2	117	1	0.9	15,600	-2,567	-14.1	1,618	-153	-8.6
	山口	6,268	-646	-9.3	58	-7	-10.8	7,756	-793	-9.3	711	-51	-6.7
計	33,769	-4,624	-12.0	325	-16	-4.7	41,328	-6,250	-13.1	3,601	-313	-8.0	
四国	徳島	4,372	-428	-8.9	31	-18	-36.7	5,443	-445	-7.6	465	6	1.3
	香川	8,942	-1,159	-11.5	52	-3	-5.5	11,044	-1,312	-10.6	309	79	34.3
	愛媛	5,745	-947	-14.2	75	5	7.1	6,817	-1,043	-13.3	1,011	-87	-7.9
	高知	2,690	-269	-9.1	41	-1	-2.4	3,002	-308	-9.3	503	-63	-11.1
	計	21,749	-2,803	-11.4	199	-17	-7.9	26,306	-3,108	-10.6	2,288	-65	-2.8
九州	福岡	41,168	-2,510	-5.7	147	2	1.4	54,507	-3,248	-5.6	1,268	-76	-5.7
	佐賀	8,870	-494	-5.3	56	10	21.7	11,813	-814	-6.4	170	8	4.9
	長崎	6,465	-700	-9.8	49	2	4.3	8,335	-928	-10.0	619	-69	-10.0
	熊本	7,584	-1,148	-13.1	76	-6	-7.3	9,650	-1,575	-14.0	1,055	-28	-2.6
	大分	5,161	-606	-10.5	56	-4	-6.7	6,670	-828	-11.0	448	-150	-25.1
	宮崎	9,759	-699	-6.7	49	-10	-16.9	11,534	-1,055	-8.4	448	-23	-4.9
	鹿児島	8,425	-782	-8.5	94	3	3.3	9,887	-1,055	-9.6	922	-93	-9.2
	沖縄	6,242	-422	-6.3	36	-16	-30.8	7,523	-383	-4.8	664	-73	-9.9
	計	93,674	-7,361	-7.3	563	-19	-3.3	119,919	-9,886	-7.6	5,594	-504	-8.3
合計	573,842	-55,179	-8.8	4,113	-260	-5.9	711,374	-70,120	-9.0	41,658	-2,889	-6.5	

注 増減数(率)は、前年と比較した値である。

5 都道府県別の交通事故死者数及び事故率

都道府県	死者数	人口 当り	車両台数 当り	免許人口 0.513	道路実延長 当り	走行台 ^キ 当り	
北海道	169	3.1	0.417	0.498	1.875	0.646	
東北	青森	54	4.1	0.477	0.627	2.725	0.759
	岩手	64	5.0	0.545	0.758	1.926	0.782
	宮城	83	3.6	0.445	0.541	3.332	0.787
	秋田	37	3.6	0.402	0.537	1.553	0.524
	山形	44	3.9	0.417	0.566	2.646	0.590
	福島	87	4.5	0.480	0.665	2.230	0.760
東京	172	5.9	0.339	0.223	7.130	1.069	
関東	茨城	132	6.7	0.474	0.642	2.351	0.824
	栃木	102	5.2	0.543	0.728	4.050	0.911
	群馬	67	0.9	0.345	0.473	1.916	0.670
	埼玉	173	2.8	0.385	0.373	3.691	1.005
	千葉	182	1.4	0.458	0.456	4.508	1.128
	神奈川	185	2.0	0.393	0.331	7.262	1.306
	新潟	103	4.5	0.494	0.651	2.742	0.750
	山梨	49	4.6	0.577	0.820	4.381	1.131
	長野	82	7.1	0.390	0.550	1.711	0.715
	静岡	143	18.1	0.446	0.556	3.916	0.923
中部	富山	44	5.2	0.460	0.588	3.180	0.714
	石川	55	2.6	0.582	0.708	4.204	0.840
	福井	49	2.4	0.692	0.902	4.533	1.000
	岐阜	93	2.5	0.521	0.654	3.038	0.799
	愛知	204	2.7	0.370	0.405	4.077	0.828
	三重	112	6.1	0.667	0.884	4.457	1.074
近畿	滋賀	63	4.4	0.544	0.659	5.081	0.916
	京都	69	2.6	0.408	0.433	4.463	0.858
	大阪	143	1.6	0.316	0.280	7.347	0.892
	兵庫	182	3.3	0.512	0.523	5.014	1.017
	奈良	45	3.3	0.451	0.496	3.564	0.885
	和歌山	39	4.0	0.415	0.572	2.887	0.795
中国	鳥取	34	5.9	0.668	0.883	3.866	0.799
	島根	26	3.7	0.426	0.560	1.428	0.539
	岡山	90	4.7	0.519	0.693	2.804	0.883
	広島	117	4.1	0.527	0.627	4.037	0.996
	山口	58	4.1	0.485	0.620	3.501	0.680
四国	徳島	31	4.1	0.446	0.583	2.056	0.646
	香川	52	5.3	0.574	0.763	5.067	0.969
	愛媛	75	5.4	0.612	0.798	4.118	1.094
	高知	41	5.6	0.605	0.832	2.937	0.912
九州	福岡	147	2.9	0.399	0.451	3.935	0.851
	佐賀	56	6.7	0.741	0.985	5.161	1.038
	長崎	49	3.5	0.444	0.566	2.722	0.746
	熊本	76	4.2	0.484	0.634	2.940	0.827
	大分	56	4.8	0.538	0.716	3.064	0.776
	宮崎	49	4.4	0.467	0.638	2.445	0.753
	鹿児島	94	5.6	0.604	0.835	3.464	1.046
	沖縄	36	2.5	0.298	0.392	4.464	0.620
合計	4,113	3.2	0.450	0.501	3.385	0.866	

- 注
- 1 「人口当り」は10万人当りの死者数で、算出の基礎となった人口は総務省の平成26年10月1日現在の確定人口である。
 - 2 「車両台数当り」は1万台当りの死者数で、算出の基礎となった車両台数は平成26年10月末現在の国土交通省資料による。
 - 3 車両台数に含まれている「原付台数」「小特」(ミニカーを含む。)は平成25年4月1日現在の総務省資料による。
 - 4 「免許人口当り」は1万人当りの死者数で、算出の基礎となった免許人口は平成26年12月末現在である。
 - 5 「道路延長当り」は1000km当りの死者数で、算出の基礎となった道路延長は平成25年4月1日現在の国土交通省資料による。
 - 6 「走行台^キ当り」は1億走行台^キ当りの死者数で、平成22年道路交通センサスによる路線(一般道路計)の走行台^キから算出。

6 死亡事故の分析

(1) 状態別死者数

状態		区分	平成26年				平成25年
			死者数	増減数	増減率(%)	構成率(%)	死者数
自動車乗車中	運 転 中		1,024	-51	-4.7	24.9	1,075
	同 乗 中		346	6	1.8	8.4	340
	小計		1,370	-45	-3.2	33.3	1,415
二輪車乗車中	自二車	運 転 中	431	-17	-3.8	10.5	448
		同 乗 中	11	-6	-35.3	0.3	17
	小計	442	-23	-4.9	10.7	465	
	原付	255	-40	-13.6	6.2	295	
	小計	697	-63	-8.3	16.9	760	
自 転 車 乗 用 中			540	-60	-10.0	13.1	600
歩 行 中			1,498	-86	-5.4	36.4	1,584
そ の 他			8	-6	-42.9	0.2	14
合 計			4,113	-260	-5.9	100	4,373

(2) 年齢層別死者数

年齢層別	人口構成率(%)	平成26年				平成25年
		死者数	増減数	増減率(%)	構成率(%)	死者数
15歳以下	13.8	84	-10	-10.6	2.0	94
16～19歳	3.8	164	-12	-6.8	4.0	176
20～24歳	4.9	174	-24	-12.1	4.2	198
若者小計	8.7	338	-36	-9.6	8.2	374
25～29歳	5.4	144	-13	-8.3	3.5	157
30～39歳	13.1	263	-26	-9.0	6.4	289
40～49歳	14.2	381	-14	-3.5	9.3	395
50～59歳	12.1	411	-9	-2.1	10.0	420
60～64歳	7.6	299	-42	-12.3	7.3	341
その他小計	52.4	1,498	-104	-6.5	36.4	1,602
65～74歳	12.8	798	-54	-6.3	19.4	852
75歳以上	12.3	1,395	-56	-3.9	33.9	1,451
高齢者小計	25.1	2,193	-110	-4.8	53.3	2,303
合 計	100	4,113	-260	-5.9	100	4,373

※ 人口構成率は、総務省統計資料「平成25年10月1日現在推計人口による。

(3) 事故類型別死亡事故件数

事故類型		区分	平成26年				平成25年
			件数	増減数	増減率(%)	構成率(%)	件数
人対車両	横断中		1,026	-60	-5.5	25.6	1,086
	その他		418	9	2.2	10.4	409
	小計		1,444	-51	-3.4	36.0	1,495
車両相互	正面衝突		384	-37	-8.8	9.6	421
	追突		227	-8	-3.4	5.7	235
	出会い頭		543	-8	-1.5	13.5	551
	追越追抜き時		41	-21	-33.9	1.0	62
	すれ違い時		18	-2	-10.0	0.4	20
	左折時		52	2	4.0	1.3	50
	右折時		200	-36	-15.3	5.0	236
	その他		110	-21	-16.0	2.7	131
小計		1,575	-131	-7.7	39.2	1,706	
車両単独	工作物衝突		621	-13	-2.1	15.5	634
	駐車車両衝突		31	-24	-43.6	0.8	55
	路外逸脱		206	-7	-3.3	5.1	213
	転倒		76	-8	-9.5	1.9	84
	その他		27	-7	-20.6	0.7	34
	小計		961	-59	-5.8	23.9	1,020
列	車		33	-24	-42.1	0.8	57
合	計		4,013	-265	-6.2	100	4,278

(4) 第1当事者違反別死亡事故件数(原付以上の運転者)

法令違反		区分	平成26年				平成25年
			件数	増減数	増減率(%)	構成率(%)	件数
	信号無視		127	-1	-0.8	3.5	128
	通行区分		148	-43	-22.5	4.1	191
	最高速度		212	-4	-1.9	5.8	216
	優先通行妨害		94	-14	-13.0	2.6	108
	歩行者妨害等		253	5	2.0	7.0	248
	一時不停止		122	30	32.6	3.4	92
	酒酔い運転		30	8	36.4	0.8	22
	過労運転		15	-5	-25.0	0.4	20
安全運転義務違反	運転操作		411	-39	-8.7	11.3	450
	漫然運転		651	-27	-4.0	17.9	678
	脇見運転		510	-29	-5.4	14.0	539
	動静不注視		95	-22	-18.8	2.6	117
	安全不確認		349	-58	-14.3	9.6	407
	安全速度		87	-31	-26.3	2.4	118
	その他		75	19	33.9	2.1	56
小計		2,178	-187	-7.9	60	2,365	
その他	の違反		369	-6	-1.6	10.1	375
違反	不明		91	2	2.2	2.5	89
合	計		3,639	-215	-5.6	100	3,854

第2編 鳥取県の交通事故

1 平成26年中の交通事故の概要

(1) 交通事故発生件数

項目		区分	平成26年	前年比		平成25年
				増減数	増減率	
人身事故	発生件数		1,168 件	-112 件	-8.8 %	1,280 件
	死者数		34 人	9 人	36.0 %	25 人
	負傷者数		1,396 人	-223 人	-13.8 %	1,619 人
物件事故件数(概数)			20,084 件	-817 件	-3.9 %	20,901 件

人身事故は前年比で、発生件数、負傷者数とも減少したが、死者数は増加

時間に換算すると 人身事故件数は、1日当たり約3.2件、約7時間30分に1件発生

死者数は、1か月当たり2.8人、10.7日に1人死亡

負傷者数は、1日当た3.8人、約6時間17分に1人負傷

物件事故件数は、1日当たり約55.0件、約26分に1件発生

(2) 状態別死傷者数の状況

項目		区分	死傷者数	前年比		平成25年
				増減数	増減率	
自動車乗車中			1,063 人	-200 人	-15.8 %	1,263 人
二輪車乗車中			45 人	-22 人	-32.8 %	67 人
自転車乗用中			150 人	-20 人	-11.8 %	170 人
歩行中			164 人	26 人	18.8 %	138 人
その他			8 人	2 人	33.3 %	6 人
合計			1,430 人	-214 人	-13.0 %	1,644 人

死傷者数は、全体で214人減少

(3) 自動車乗車中死傷者数の状況

項目		区分	死傷者数	前年比		平成25年
				増減数	増減率	
運転中			797 人	-119 人	-13.0 %	916 人
同乗中			266 人	-81 人	-23.3 %	347 人
合計			1,063 人	-200 人	-15.8 %	1,263 人

自動車同乗中の死傷者数は200人減少

(4) 二輪車乗車中死傷者数の状況

項目		区分	死傷者数	前年比		平成25年
				増減数	増減率	
運転中			45 人	-21 人	-31.8 %	66 人
同乗中			0 人	-1 人	-100.0 %	1 人
合計			45 人	-22 人	-32.8 %	67 人

二輪車乗車中の死傷者数は22人減少

(5) 自転車乗用中死傷者数の状況

項目	区分	死傷者数	前年比		平成25年
			増減数	増減率	
子ども		13人	-12人	-48.0%	25人
高齢者		47人	13人	38.2%	34人
若者		35人	5人	16.7%	30人
その他		55人	-26人	-32.1%	81人
合計		150人	-20人	-11.8%	170人

自転車乗用中死傷者は若者と高齢者が増加

(6) 歩行中死傷者数の状況

項目	区分	死傷者数	前年比		平成25年
			増減数	増減率	
子ども		29人	12人	70.6%	17人
高齢者		62人	5人	8.8%	57人
若者		4人	-7人	-63.6%	11人
その他		69人	16人	30.2%	53人
合計		164人	26人	18.8%	138人

歩行中の死傷者数は、子どもの増加率が高い

(7) ひき逃げ、無申告事故及び飲酒、無免許(第1当事者)による人身事故

項目	区分	件数	前年比		平成25年
			増減数	増減率	
ひき逃げ事故		23件	9件	64.3%	14件
無申告事故		9件	4件	80.0%	5件
飲酒事故		12件	-3件	-20.0%	15件
無免許事故		6件	-3件	-33.3%	9件

ひき逃げ、無申告事故は増加、飲酒、無免許事故は減少

(8) 道路別発生状況

項目	区分	件数	前年比		平成25年
			増減数	増減率	
国道		343件	-105件	-23.4%	448件
県道		439件	31件	7.6%	408件
市町村道等		280件	-42件	-13.0%	322件
高速道		19件	11件	137.5%	8件
自専道		19件	-6件	-24.0%	25件
その他		68件	-1件	-1.4%	69件
合計		1,168件	-112件	-8.8%	1,280件

道路別では、高速道の増減率増加が著しい

2 交通死亡事故の特徴

平成26年中に死亡事故は毎月発生し、1年間に31件34人(前年24件25人)の死亡事故が発生し、前年に比べ、件数は7件、死者数は9人増加した。

※ 主な特徴点

- ◎ 死者の年齢層別では、
高齢者20人(構成率58.8%)、その他の年齢14人
であり、高齢者が占める割合が高い。(前年比14.8%増)
- ◎ 道路別では、
国道12件、県道9件、市町村道5件、高速道1件、自動車専用道路2件、その他2件
であり、国道の発生が全体の38.7%を占めた。
- ◎ 発生地点の道路形状別では、
交差点(含付近)11件、単路20件
であり、単路が全体の64.5%を占めた。
- ◎ 発生時間帯別では、
0～6時 13件、6～12時 8件、12～18時 4件、18～24時 6件
昼夜別では、
昼間10件、夜間21件 (昼間とは、日の出から日没まで)
であり、夜間の発生が67.7%を占めた。
- ◎ 死者の状態別では、
自動車運転中8人、二輪車運転中1人、車両同乗中5人
自転車乗用中3人、歩行者16人、その他1人
であり、歩行者が増加(前年比7人増)、自動車運転中が減少(前年比3人減)した。
- ◎ 飲酒死亡事故の発生はなかった。(前年比1件減)

(1) 交通死亡事故の状況 (平成26年中)

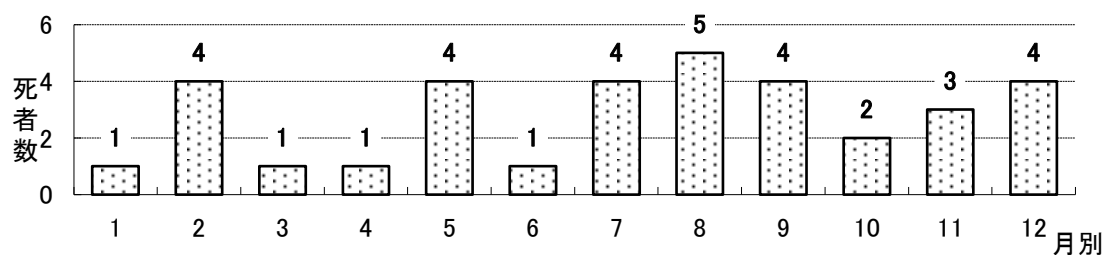
本年(31件 34人)

(前年 24件 25人)

		本年(31件 34人)				(前年)		本年(31件 34人)				(前年)					
署		件数	死者数	構成率(本年)		件数	死者数	構成率(本年)		件数	死者数	構成率(本年)		件数	死者数	構成率(前年)	
署	高 速 隊	3件	9.7%	3人	8.8%	3件	3人			10件	32.3%	12人	35.3%	9件	11人		
	鳥 取	7件	22.6%	7人	20.6%	5件	5人			21件	67.7%	22人	64.7%	15件	14人		
	郡 家	1件	3.2%	1人	2.9%	1件	1人			日 曜 日	6件	19.4%	9人	26.5%	2件	2人	
	智 頭	4件	12.9%	4人	11.8%					月 曜 日	5件	16.1%	5人	14.7%	6件	6人	
	浜 村	2件	6.5%	2人	5.9%					火 曜 日	6件	19.4%	6人	17.6%	2件	3人	
	倉 吉	4件	12.9%	4人	11.8%	8件	8人			水 曜 日	1件	3.2%	1人	2.9%	1件	1人	
	八 橋	1件	3.2%	1人	2.9%					木 曜 日	3件	9.7%	3人	8.8%	3件	3人	
	米 子	7件	22.6%	8人	23.5%	3件	3人			金 曜 日	6件	19.4%	6人	17.6%	6件	6人	
別 道	境 港		0.0%		0.0%	2件	2人			土 曜 日	4件	12.9%	4人	11.8%	4件	4人	
	黒 坂	2件	6.5%	4人	11.8%	2件	3人			自動車運転中	8人	23.5%	同乗中		11人	44.0%	
	高 速 道	1件	3.2%	1人	2.9%					自二・原付運転中	1人	2.9%	四輪		2人	4.0%	
	自 専 道	2件	6.5%	2人	5.9%	3件	3人			車両同乗中	5人	14.7%	5人		1人	8.0%	
	路	国 道	12件	38.7%	15人	44.1%	10件	10人			自転車乗用中	3人	8.8%	二輪		1人	4.0%
		うち 9号	4件	12.9%	4人	11.8%	2件	2人			歩行者	16人	47.1%			9人	36.0%
		県 道	9件	29.0%	9人	26.5%	8件	9人			その他(含不明)	1人	2.9%			1人	4.0%
	別 道	市 町 村 道	5件	16.1%	5人	14.7%	2件	2人			15歳以下		0.0%	うち			0.0%
そ の 他		2件	6.5%	2人	5.9%	1件	1人			うち小学生		0.0%	夜間			0.0%	
道 路 形 状	交差点内・含付近	11件	35.5%	11人	32.4%	8件	9人			中学生		0.0%				0.0%	
	うち 交差点内	8件	25.8%	8人	23.5%	4件	5人			若者(16~24歳)	6人	17.6%	(夜5人)		4人	16.0%	
	交差点付近	3件	9.7%	3人	8.8%	4件	4人			うち 20~24	4人	11.8%	(夜3人)		2人	8.0%	
	単路直線	18件	58.1%	21人	61.8%	13件	13人			25~29歳	2人	5.9%	(夜2人)		3人	12.0%	
事 故 類 型	単路カーブ	2件	6.5%	2人	5.9%	3件	3人			30歳代	2人	5.9%	(夜2人)		1人	4.0%	
	踏切他		0.0%		0.0%					40歳代	1人	2.9%			2人	8.0%	
	人 対 車 両	横断歩道横断	5件	16.1%	5人	14.7%	3件	3人			50歳代	2人	5.9%	(夜2人)		3人	12.0%
		その他横断	6件	19.4%	6人	17.6%	1件	1人			60~64歳	1人	2.9%	(夜1人)		1人	4.0%
	車 両 相 互	対面・背面通行中	3件	9.7%	3人	8.8%	2件	25人			65歳以上	20人	58.8%	(夜10人)		11人	44.0%
		その他	3件	9.7%	3人	8.8%	3件	3人			自動車運転中	4人	20.0%	(夜1人)		4人	16.0%
	小 計	正面衝突	4件	12.9%	6人	17.6%	2件	2人			自二・原付運転中		0.0%				0.0%
		出会い頭	1件	3.2%	1人	2.9%	1件	1人			車両同乗中	2人	10.0%			2人	8.0%
	車 両 単 独	右左折時		0.0%		0.0%	1件	1人			自転車乗用中	2人	10.0%	(夜1人)		1人	4.0%
		追突		0.0%		0.0%	2件	2人			歩 行 者	11人	55.0%	(夜8人)		3人	12.0%
小 計	その他	1件	3.2%	1人	2.9%	2件	2人			横断中(左→右)	5人	45.5%	(夜4人)			0.0%	
	対列車		0.0%		0.0%					横断中(右→左)	4人	36.4%	(夜3人)		1人	33.3%	
事 故 原 因	不明(ひき逃げ)		0.0%		0.0%					対面背面通行	1人	9.1%			2人	66.7%	
	信号無視		0.0%		0.0%	2件	2人			その他	1人	9.1%	(夜1人)			0.0%	
時 間	右側通行		0.0%		0.0%	1件	1人			その他	1人	5.0%			1人	33.3%	
	最高速度	2件	6.5%	2人	5.9%					県 内	30人	88.2%			22人	88.0%	
	踏切不注意		0.0%		0.0%					県 外	4人	11.8%			3人	12.0%	
	優先通行妨害		0.0%		0.0%					性 別	男 性	18人	52.9%			18人	72.0%
	歩行者妨害	3件	9.7%	3人	8.8%					女 性	16人	47.1%			7人	28.0%	
	一時不停止		0.0%		0.0%					15歳以下		0.0%				0.0%	
	安全	ハンドブレーキ操作	9件	29.0%	11人	32.4%	5件	7人			若者(16~24歳)	5人	14.7%			3人	12.0%
		前方不注	11件	35.5%	11人	32.4%	10件	10人			うち 20~24	3人	8.8%			2人	8.0%
	運 動 静 不 注	安全不確	2件	6.5%	2人	5.9%	2件	2人			25~29歳	2人	5.9%			4人	16.0%
		安全速度	2件	6.5%	3人	8.8%	2件	2人			30歳代	3人	8.8%			4人	16.0%
義 務	その他	1件	3.2%	1人	2.9%	2件	1人			40歳代	10人	29.4%			3人	12.0%	
	その他の違反	1件	3.2%	1人	2.9%					50歳代	3人	8.8%			2人	8.0%	
不明(ひき逃げ)	不明(ひき逃げ)		0.0%		0.0%					60~64歳	2人	5.9%			1人	4.0%	
	不明(ひき逃げ)		0.0%		0.0%					65歳以上	6人	17.6%			7人	28.0%	
別 時 間	00 ~ 02	5件	16.1%	5人	14.7%	3件	3人			不明(ひき逃げ)		0.0%				0.0%	
	02 ~ 04	5件	16.1%	5人	14.7%					県 内 外	県 内	26人	76.5%			19人	76.0%
	04 ~ 06	3件	9.7%	4人	11.8%					県 外	5人	14.7%			5人	20.0%	
	06 ~ 08	3件	9.7%	3人	8.8%	1件	1人			不明(ひき逃げ)		0.0%				0.0%	
	08 ~ 10	1件	3.2%	1人	2.9%	1件	1人			性 別	男 性	20人	58.8%			18人	72.0%
	10 ~ 12	4件	12.9%	4人	11.8%	2件	2人			女 性	11人	32.4%			6人	24.0%	
	12 ~ 14		0.0%		0.0%	1件	1人			不明(ひき逃げ)		0.0%				0.0%	
	14 ~ 16	2件	6.5%	4人	11.8%	1件	2人										
	16 ~ 18	2件	6.5%	2人	5.9%	4件	4人										
	18 ~ 20	3件	9.7%	3人	8.8%	6件	6人										
20 ~ 22	3件	9.7%	3人	8.8%	2件	2人											
22 ~ 24		0.0%		0.0%	3件	3人											

(2) 死者分析

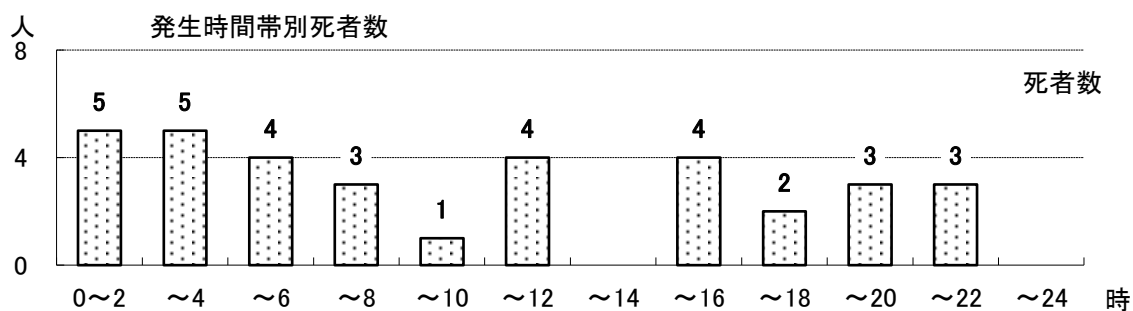
○ 月別



発生月	1月	2月	3月	4月	5月	6月
死者数	1	4	1	1	4	1
構成率(%)	2.9	11.8	2.9	2.9	11.8	2.9

発生月	7月	8月	9月	10月	11月	12月	合計
死者数	4	5	4	2	3	4	34
構成率(%)	11.8	14.7	11.8	5.9	8.8	11.8	100.0

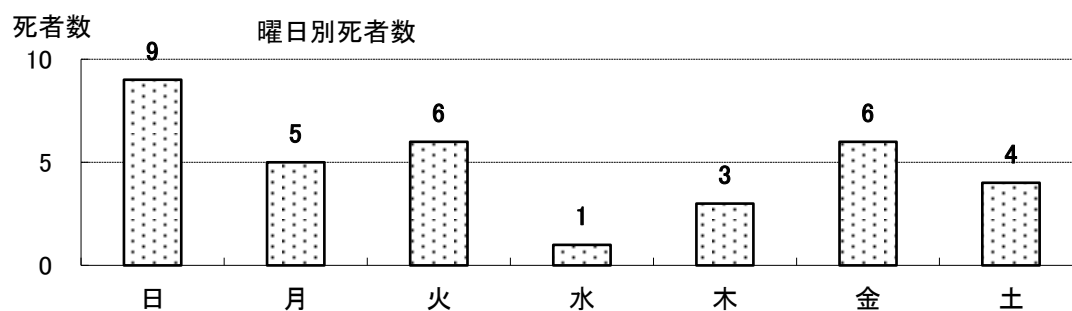
○ 時間別



発生時間	0~2	2~4	4~6	6~8	8~10	10~12
死者数	5	5	4	3	1	4
構成率(%)	14.7	14.7	11.8	8.8	2.9	11.8

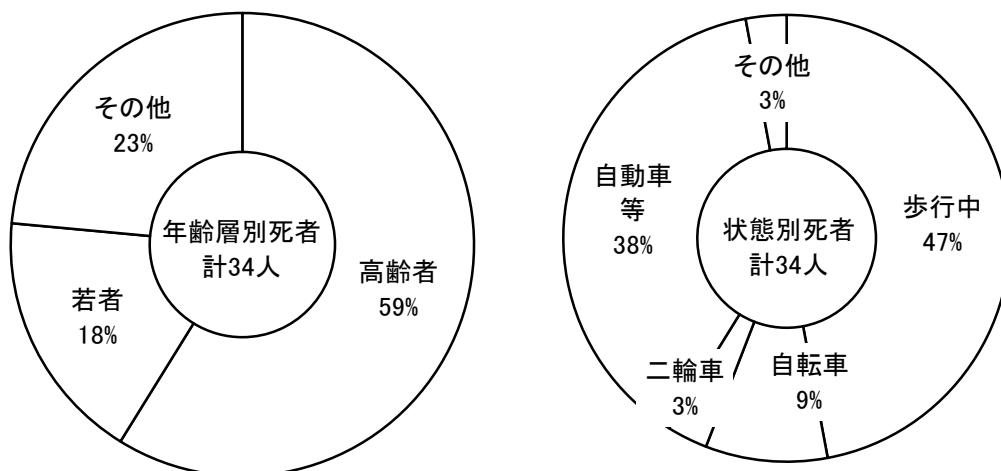
発生時間	12~14	14~16	16~18	18~20	20~22	22~24	合計
死者数	0	4	2	3	3	0	34
構成率(%)	0.0	11.8	5.9	8.8	8.8	0.0	100.0

○ 曜日別



発生曜日	日	月	火	水	木	金	土	合計
死者数	9	5	6	1	3	6	4	34
構成率(%)	26.5	14.7	17.6	2.9	8.8	17.6	11.8	100.0

○ 年齢別、状態別



年齢別死者数

	高齢者	子ども	若者	その他	合計
死者数	20		6	8	34
構成率(%)	58.8	0.0	17.6	23.5	100.0

状態別死者数

	歩行中	自転車	二輪車	自動車等	その他	合計
死者数	16	3	1	13	1	34
構成率(%)	47.1	8.8	2.9	38.2	2.9	100.0

○ 中国管区5県の事故率

区分 県名	平成26年	人口10万人 当たり		自動車等1万台 当たり		免許人口10万人 当たり	
	死者数	死者数	全国順位	死者数	全国順位	死者数	全国順位
鳥取県	34	5.92	4	0.67	3	0.88	4
島根県	26	3.73	31	0.43	33	0.56	30
岡山県	90	4.68	14	0.52	17	0.69	14
広島県	117	4.13	22	0.53	15	0.63	22
山口県	58	4.12	23	0.49	20	0.62	24
全 国	4,113	3.24		0.45		0.50	

- (注) (1)人口は、総務省の平成26年10月1日現在の推計人口による。
(2)自動車等の台数は、平成26年10月末現在の国土交通省資料による。
自動車等に含まれる原付一種、二種、小特は平成25年4月1日現在の総務省資料による。
(3)免許人口は、平成26年12月末現在である。

3 年別交通事故発生状況

区分 年	件数	死者数	負傷者数	自動車台数	自動車1 千台当 たりの 件数	人 口	人 口 10万人当たり	
							死者数	負傷者数
昭和45年	4,519	117	6,127	98,044	46.1	568,777	20.6	1,077.2
46	4,706	134	6,323	114,246	41.2	568,000	23.6	1,097.2
47	4,382	120	5,921	130,323	33.6	569,000	21.1	1,040.6
48	4,040	109	5,480	148,106	27.3	573,000	19.0	956.4
49	3,449	72	4,450	159,252	21.7	575,997	12.5	772.6
50	3,204	89	4,137	172,965	18.5	581,311	15.3	711.7
51	3,174	90	4,104	181,482	17.5	585,547	15.4	700.9
52	2,984	61	3,782	194,894	15.3	590,051	10.3	641.0
53	3,013	54	3,838	210,069	14.3	593,534	9.1	646.6
54	2,998	52	3,870	225,635	13.3	598,383	8.7	646.7
55	3,286	61	4,172	237,450	13.8	604,225	10.1	690.5
56	3,005	57	3,737	248,416	12.1	606,926	9.4	615.7
57	3,370	71	4,193	258,485	13.0	609,586	11.6	687.8
58	3,455	69	4,253	266,654	13.0	611,277	11.3	695.8
59	3,084	61	3,802	274,210	11.2	613,076	9.9	620.2
60	3,159	60	3,772	282,786	11.2	616,025	9.7	612.3
61	3,073	58	3,616	291,431	10.5	616,399	9.4	586.6
62	2,843	53	3,351	302,068	9.4	616,864	8.6	543.2
63	2,674	50	3,215	315,300	8.5	617,645	8.1	520.5
平成元年	2,613	73	3,176	326,564	8.0	617,641	11.8	514.2
2	2,535	71	3,115	338,659	7.5	615,722	11.5	505.9
3	2,477	81	2,980	349,172	7.1	615,258	13.2	484.3
4	2,663	70	3,123	359,399	7.4	614,725	11.4	508.0
5	2,757	69	3,175	369,132	7.5	614,636	11.2	516.6
6	2,724	56	3,070	381,122	7.1	615,202	9.1	499.0
7	2,654	66	2,970	394,255	6.7	614,954	10.7	483.0
8	2,717	69	3,103	407,090	6.7	614,959	11.2	504.6
9	2,765	68	3,075	415,342	6.7	615,176	11.1	499.9
10	2,846	64	3,217	421,507	6.8	615,106	10.4	523.0
11	2,677	58	3,413	430,046	6.2	614,683	9.4	555.2
12	3,074	55	3,943	436,787	7.0	613,229	9.0	643.0
13	3,172	61	4,152	443,075	7.2	613,097	9.9	677.2
14	3,075	79	4,051	448,007	6.9	612,457	12.9	661.4
15	2,934	61	3,772	450,392	6.5	611,073	10.0	617.3
16	3,048	51	3,992	451,695	6.7	609,858	8.4	654.6
17	2,970	45	3,905	458,552	6.5	607,012	7.4	643.3
18	2,878	39	3,698	458,820	6.3	603,987	6.5	612.3
19	2,539	34	3,236	457,958	5.5	599,830	5.7	539.5
20	2,138	30	2,733	455,778	4.7	594,915	5.0	459.4
21	1,952	37	2,439	454,851	4.3	591,150	6.3	412.6
22	1,812	42	2,273	455,539	4.0	587,772	7.1	386.7
23	1,668	26	2,076	457,297	3.6	585,475	4.4	354.6
24	1,389	30	1,658	460,239	3.0	581,870	5.2	284.9
25	1,280	25	1,619	462,985	2.8	577,642	4.3	280.3
26	1,168	34	1,396	465,899	2.5	574,022	5.9	243.2

(1) 人口は、鳥取県地域振興部統計課資料(各年10月1日現在)による。

(2) 自動車台数は、鳥取運輸支局調べ各年12月末現在(原付、小特は除く。)

4 年別・月別交通事故発生状況

(1) 発生件数

年\月	総数	1月	2月	3月	4月	5月	6月	7月	8月	9月	10月	11月	12月
平成17年	2,970	214	213	293	227	238	241	205	264	234	257	259	325
平成18年	2,878	230	228	219	243	241	220	206	293	209	269	245	275
平成19年	2,539	202	204	215	207	189	192	198	191	215	234	219	273
平成20年	2,138	170	175	193	165	184	169	185	165	157	171	187	217
平成21年	1,952	161	150	154	145	137	179	188	169	138	191	145	195
平成22年	1,812	137	130	155	156	151	147	115	185	156	167	129	184
平成23年	1,668	130	144	134	119	124	148	110	174	121	146	142	176
平成24年	1,389	97	135	117	98	100	93	108	139	101	133	114	154
平成25年	1,280	88	103	114	106	113	117	87	116	88	116	108	124
平成26年	1,168	91	75	83	95	99	115	85	101	83	113	94	134
合計	19,794	1,520	1,557	1,677	1,561	1,576	1,621	1,487	1,797	1,502	1,797	1,642	2,057
10年平均	1,979	152	156	168	156	158	162	149	180	150	180	164	206

(2) 死者数

年\月	総数	1月	2月	3月	4月	5月	6月	7月	8月	9月	10月	11月	12月
平成17年	45	1	3	5	5	2	5	8		3	3	4	6
平成18年	39	3	3	8	4	4	2	4	3	1	3	2	2
平成19年	34	4	2	2	5	2	1	2	3	2	4	2	5
平成20年	30	1	1	3	2	4	2	4	3	2	5	2	1
平成21年	37	4	2	2	5	2	1	5	3	1	5	3	4
平成22年	42	3	4	4	3	6	1	4	3	5	2	2	5
平成23年	26	5	3	1		1	3	3	2	1		5	2
平成24年	30	2	2	2	2	1	5	3	3		3	4	3
平成25年	25	3	1	1	4	2	2	1	4	1	2	4	
平成26年	34	1	4	1	1	4	1	4	5	4	2	3	4
合計	342	27	25	29	31	28	23	38	29	20	29	31	32
10年平均	34	3	3	3	3	3	2	4	3	2	3	3	4

(3) 負傷者数

年\月	総数	1月	2月	3月	4月	5月	6月	7月	8月	9月	10月	11月	12月
平成17年	3,905	287	270	400	308	317	311	245	366	313	334	332	422
平成18年	3,698	293	289	264	331	337	271	252	384	275	346	317	339
平成19年	3,236	278	276	275	261	261	234	239	258	262	283	277	332
平成20年	2,733	227	215	246	219	231	208	242	241	199	208	229	268
平成21年	2,439	219	179	182	169	172	215	246	231	179	243	178	226
平成22年	2,273	180	155	187	196	194	176	141	246	183	199	171	245
平成23年	2,076	154	184	163	144	158	189	131	215	158	185	176	219
平成24年	1,658	118	155	137	122	122	99	119	175	123	165	140	183
平成25年	1,619	115	142	138	125	160	137	108	143	105	149	151	146
平成25年	1,396	108	88	100	112	114	138	104	131	101	128	112	160
合計	25,033	1,979	1,953	2,092	1,987	2,066	1,978	1,827	2,390	1,898	2,240	2,083	2,540
10年平均	2,503	198	195	209	199	207	198	183	239	190	224	208	254

5 道路別交通事故発生状況

(1) 年別発生状況

道路 年		総数	高速道	国 道												自専道	県道			市町 村道	その他	
				9	29	53	178	179	180	181	183	313	373	431	482		小計	主要	一般			小計
17年	件数	2,970	7	370	107	147	11	39	48	75	1	19	9	156	9	991	12	372	621	993	816	151
	死者数	45		5	2	5		1						1	1	15	2	4	11	15	11	2
	負傷者数	3,905	17	559	145	194	17	48	59	120	1	27	12	222	19	1,423	14	472	811	1,283	995	173
18年	件数	2,878	13	368	112	131	10	52	24	77	4	26	5	141	6	956	14	392	567	959	804	132
	死者数	39	1	6	1	5										14		11	8	19	5	
	負傷者数	3,698	28	530	160	177	16	70	32	95	5	36	8	187	8	1,324	22	491	711	1,202	968	154
19年	件数	2,539	4	333	71	99	5	41	22	108		18	8	144	5	854	12	334	538	872	667	130
	死者数	34		5						2						7	1	6	11	17	7	2
	負傷者数	3,236	4	460	87	124	6	57	30	147		23	11	200	7	1,152	15	445	662	1,107	809	149
20年	件数	2,138	12	295	89	72	1	28	22	78	4	14	3	96	3	705	13	253	463	716	573	119
	死者数	30		6	1	1					1					10	2	7	6	13	4	1
	負傷者数	2,733	23	398	130	106	1	39	28	105	5	17	4	134	3	970	25	301	585	886	683	146
21年	件数	1,952	13	274	66	75	12	22	9	51		17		92	4	622	11	259	450	709	502	95
	死者数	37		7	1	1		3	1	1				2		17		6	4	10	9	1
	負傷者数	2,439	32	385	99	100	14	22	14	62		19		126	5	846	20	327	535	862	579	100
22年	件数	1,812	19	262	74	71	9	18	7	58		14	1	81		595	13	250	373	623	467	95
	死者数	42	3	11						2				2		15	1	4	13	17	6	
	負傷者数	2,273	44	354	92	94	13	27	8	74		21	2	116		801	30	302	444	746	542	110
23年	件数	1,668	11	223	76	46	8	28	9	42	1	9	1	82	6	531	11	216	345	561	443	111
	死者数	26		5	1	3		1								10	1	1	5	6	8	1
	負傷者数	2,076	19	307	110	51	11	34	12	48	1	10	1	111	6	702	14	274	426	700	517	124
24年	件数	1,389	13	193	67	56	9	20	12	29	1	8		67	4	466	19	172	329	501	328	62
	死者数	30	1	2	1	2	1		2	1				2		12	1	6	5	11	5	
	負傷者数	1,658	23	252	87	57	12	23	12	32	1	13		81	8	578	29	201	386	587	369	72
25年	件数	1,280	8	174	58	43	8	25	14	46	1	8	1	68	2	448	25	153	255	408	322	69
	死者数	25		2	1	1		2		1				2		10	3	6	3	9	2	1
	負傷者数	1,619	35	226	84	59	11	36	19	49	1	9	1	90	2	587	51	175	318	493	376	77
26年	件数	1,168	19	137	46	34	6	15	9	30		3	2	59	2	343	19	171	268	439	280	68
	死者数	34	1	4	2	1				4				2		15	2	5	4	9	5	2
	負傷者数	1,396	39	195	61	43	6	15	10	36		4	4	70	1	445	28	192	306	498	310	76

(2) 国道別発生状況

路線名	所轄署	発生場所	件数	死者数	負傷者数	路線名	所轄署	発生場所	件数	死者数	負傷者数
中国横断道 岡山米子線	高速隊	米子市				国道29号	郡家署	八頭郡若桜町	1		1
		西伯郡伯耆町	5		11			八頭郡八頭町	13	1	19
		日野郡江府町	5		18		鳥取署	鳥取市	32	1	41
米子道 計			10		29	国道29号 合計		46	2	61	
中国横断道 姫路鳥取線	高速隊	八頭郡智頭町				国道53号	智頭署	八頭郡智頭町	5	1	4
		鳥取市用瀬町	3		5			鳥取市用瀬町	2		2
		鳥取市河原町	4	1	3			鳥取市河原町	4		5
		その他の鳥取市	2		2		鳥取署	鳥取市	23		32
鳥取道 計			9	1	10	国道53号 合計		34	1	43	
高速国道 合計			19	1	39	国道178号	鳥取署	鳥取市			
安来道路	高速隊	米子市	1		2			岩美郡岩美町	6		6
米子道路		米子市	7		8	国道178号 合計		6	6		
名和淀江道路		米子市				国道179号	倉吉署	東伯郡三朝町	2	2	
	西伯郡大山町	2	1	3	倉吉市			10	10		
名和淀江道路 計			2	1	3			国道179号 合計		15	15
東伯中山道路	高速隊	東伯郡琴浦町				国道180号	黒坂署	日野郡日野町	3	3	
		東伯郡北栄町	1		1			日野郡日南町			
東伯中山道路 計			1		1		米子署	西伯郡南部町	6	7	
中山名和道路	高速隊	西伯郡大山町	2	1	2			米子市			
青谷羽合道路	浜村署	鳥取市青谷町				国道180号 合計		9	10		
		鳥取市気高町				国道181号	黒坂署	日野郡日野町	2	2	
	倉吉署	東伯郡湯梨浜町	2		2			日野郡江府町	4	4	
青谷羽合道路 計			2		2	米子署	西伯郡伯耆町	4	3	3	
山陰道(国道9号自動車専用道路) 計			15	2	18		米子市	20	1	27	
生山道路	黒坂署	日野郡日南町				国道181号 合計		30	4	36	
		日野郡日野町				国道183号	黒坂署	日野郡日南町			
生山道路 計								日野郡日野町			
北条倉吉道路	倉吉署	倉吉市	1		2	国道183号 合計					
		東伯郡北栄町				国道313号	倉吉署	倉吉市	3	4	
北条倉吉道路 計			1		2			東伯郡北栄町			
鳥取西道路	高速隊	鳥取市	2		5	国道313号 合計		3	4		
志戸坂峠道路	高速隊	八頭郡智頭町	1		3	国道373号	智頭署	八頭郡智頭町	2	1	4
自動車専用道路 合計			19	2	28			国道431号	境港署	境港市	8
国道9号	鳥取署	岩美郡岩美町	6		7	米子署	米子市			42	2
		鳥取市	36	2	48		西伯郡日吉津村	9	10		
	浜村署	鳥取市気高町	24	1	38	国道431号 合計		59	2	70	
		鳥取市青谷町				国道482号	郡家署	八頭郡若桜町			
	倉吉署	東伯郡湯梨浜町	2		5			八頭郡八頭町			
		東伯郡北栄町	7		18		智頭署	鳥取市用瀬町			
	八橋署	東伯郡琴浦町	8	1	11			鳥取市佐治町	2	1	1
		西伯郡大山町	5		6	倉吉署	東伯郡三朝町				
	米子署	西伯郡日吉津村					黒坂署	日野郡江府町			
		米子市	49		62	国道482号 合計		2	1	1	
国道9号 合計			137	4	195	国道482号 合計		2	1	1	

6 時間別・道路別交通事故発生件数

	総数	0~1	1~2	2~3	3~4	4~5	5~6	6~7	7~8	8~9	9~10	10~11	11~12	12~13	13~14	14~15	15~16	16~17	17~18	18~19	19~20	20~21	21~22	22~23	23~24		
平成22年	1,812	14	15	9	5	6	14	26	95	156	139	128	124	97	91	103	119	136	166	141	96	47	32	34	19		
平成23年	2,379	19	9	16	6	15	11	29	149	231	138	149	177	129	137	128	149	150	257	177	113	85	51	30	24		
平成24年	1,389	11	6	9	4	8	7	17	90	135	84	90	100	79	79	74	85	88	146	103	64	49	30	18	13		
平成25年	1,280	13	4	2	5	4	11	22	67	95	84	96	78	92	79	84	78	86	112	121	65	26	18	23	15		
平成26年	1,168	17	6	9	9	6	11	20	94	84	57	87	67	61	68	53	73	69	105	104	63	43	24	17	21		
高速道	19			3				2				1	1	3	5	1			1				1		1		
国道	9号	137	2	1	2	2	1	1	5	17	11	3	10	6	4	11	7	4	9	13	13	9	3	2		1	
	29号	46	1					1	2	2		7	3	1	3	2	5	2	6	5	1	2		3			
	53号	34	1					1	3	3	3	6	3	1		3	2	1		3	1	2	1				
	178号	6							3			1			1				1								
	179号	15							3		1	1	1			2	2	1	1	2	1						
	180号	9							2		1		1		1				1				3				
	181号	30					1		1	5	1	1				1	3	3	4	3	1	4	1			1	
	183号	0																									
	313号	3									1			1		1											
	373号	2							1							1											
	431号	59		1			1			3	2	5	2	5	2	5	5	1	2	7	8	3	4		1		2
482号	2								1									1									
小計	343	4	2	2	2	3	1	8	35	24	14	28	20	8	23	20	17	19	33	34	16	18	4	4	4		
自専道	19	1		2					1	2		2	3	2	1				3	1			1				
県道	439	9	2	1	5	3	7	5	37	28	23	34	21	27	22	18	31	25	34	34	31	12	11	8	11		
市町村道 その他	348	3	2	1	2		3	5	21	30	20	22	22	21	17	14	25	25	34	35	16	13	7	5	5		

7 事故類型別交通事故発生件数

事故類型 路線	総 数	人対車両										車両相互										車両単独					踏 切			
		対 面 通 行 中	背 面 通 行 中	横 断 歩 道 横 断 中	横 断 歩 道 付 近 横 断 中	横 断 歩 道 橋 付 近 横 断 中	そ の 他 横 断 中	路 上 遊 戯 中	路 上 作 業 中	路 上 停 止 中	そ の 他	小 計	正 面 衝 突	追 突		出 会 い 頭 衝 突	追 越 追 抜 時	す れ 違 い 時	左 折 時	右 折 直 進	右 折 そ の 他	そ の 他	小 計	工 作 物 衝 突	路 外 逸 脱	駐 車 車 両 衝 突		転 倒	そ の 他	小 計
														進 行 中	そ の 他															
高速道	19													5	6				1			3	15	3		1			4	
国道	9号	137		2			2				1	5	6	11	78	12	2	1		10	4	5	129	2		1			3	
	29号	46		1	1		1				1	4	2	5	22	5			1	3	2		40	2					2	
	53号	34			1						1	2	2	1	12	11	1			1	2	1	31	1					1	
	178号	6											2		1							3	6							
	179号	15	1		1			1		1		4		2	4	3						2	11							
	180号	9												1	6							1	8	1					1	
	181号	30			2			1				3	3	1	14	5		1		2			26	1					1	
	183号																													
	313号	3													2	1							3							
	373号	2														1							1	1					1	
	431号	59		1							1	2		5	41	3				4	1	1	55	1				1	2	
482号	2				1						1				1							1								
小計	343	1	2	7	1		5		1	4	21	15	26	180	42	3	2	1	20	10	12	311	9		1		1	11		
自専道	19											2	2	8		1					2	15	4					4		
県道	主要	171	1	2	15		7			1	26	5	9	69	26	2	1	1	10	6	7	136	6			1	2	9		
	一般	268	2	3	18		6			1	30	7	10	102	59	5	3	8	15	15	8	232	3	1			2	6		
市町村道	280	4	7	6	2	1	20	1	1	3	8	53	7	4	36	137	2	2	5	2	6	17	218	4	1	1	1	1	8	1
その他	68	2	8				1			14	25	1		1	10		1		1		23	37	5			1		6		
計	1,168	10	22	46	3	1	39	1	2	4	27	155	37	56	402	274	13	9	16	48	37	72	964	34	2	3	3	6	48	1

8 曜日別交通事故発生件数

年	曜日	総数	曜日						
			日	月	火	水	木	金	土
平成22年		1,812	213	252	290	272	254	296	235
平成23年		1,668	194	238	234	237	249	288	228
平成24年		1,389	166	204	195	191	207	222	204
平成25年		1,280	154	181	196	162	181	206	200
平成26年		1,168	146	166	180	162	149	193	172
	構成率(%)	100.0	12.5	14.2	15.4	13.9	12.8	16.5	14.7
5年間平均		1,463	175	208	219	205	208	241	208

9 天候別・昼夜別交通事故発生件数

年	天候 昼夜	総数		晴		曇		雨		霧		雪	
		昼	夜	昼	夜	昼	夜	昼	夜	昼	夜	昼	夜
平成22年		1,472	480	720	139	429	195	189	86			36	18
平成23年		1,237	431	618	136	370	157	188	103			61	35
平成24年		1,044	345	573	107	283	145	123	70		1	65	22
平成25年		965	315	547	108	260	126	117	72	0	0	41	9
平成26年		835	333	462	134	240	129	111	50	1	1	21	19

10 第1当事者の事業用・自家用別交通事故発生件数

車種		年		平成22年	平成23年	平成24年	平成25年	平成26年		
		発生件数				発生件数	死者数	負傷者数		
総数				1,812	1,668	1,389	1,280	1,168	34	1,396
事業用	乗用	バス	路線	5	2	2	1	2		2
			貸切	1	1	2	2			
		タクシー		20	11	10	19	20	1	24
		その他乗用		8	13			1		1
	貨物	大型		14	18	17	11	16	1	21
		中型		12	11	15	20	10	1	22
		普通		4	2	4	1	2		3
		軽四		6	8	4	1	1		1
	小計			70	66	54	55	52	3	74
	自家用	乗用	レンタカー		12	10	10	8	10	
スクールバス			1							
代行			代行車		2	1				
			随伴車			1	2			
その他乗用			1,344	1,256	1,060	983	874	24	1,040	
貨物		大型		1	2	3		1		1
		中型		7	11	9	10	10		19
		普通		72	56	49	43	43	1	52
		軽四		230	216	157	142	149	3	173
小計			1,667	1,553	1,290	1,188	1,087	28	1,296	
特殊車			3	2	3	1	1	1		
二輪車	自動二輪		16	10	11	8	6	1	5	
	原付		30	18	12	7	5		5	
	小計		46	28	23	15	11	1	10	
自転車			10	3	8	8	9	1	8	
歩行者					1	1				
不明・その他			16	16	10	12	8		8	

死者数及び負傷者数は、第1当事者の事故により死傷した数

11 第1当事者の年齢別・性別交通事故発生件数

年代・性別 年・車種		男女別合計		小学生以下		中学生		高校生		その他少年		20代		30代		40代		50代		60～64		65～69		70歳以上		不明	
		男	女	男	女	男	女	男	女	男	女	男	女	男	女	男	女	男	女	男	女	男	女	男	女		
平成22年		1,107	689	1				4		44	23	232	156	169	124	138	124	171	114	103	56	71	31	174	61	16	
平成23年		1,031	621					2		35	21	236	145	164	122	130	97	132	104	101	54	63	30	168	48	16	
平成24年		879	500			2	1	1		21	19	223	124	159	86	111	89	104	64	82	45	48	27	128	45	10	
平成25年		779	492	1		1		2		32	26	162	114	145	87	94	87	96	71	68	35	51	31	127	41	9	
平成26年		754	406		1			3	1	34	21	158	98	127	66	96	75	91	54	69	25	52	23	124	42	8	
乗用	大型	3														2		1									
	中型	1																		1							
	普通	331	162							14	5	64	35	64	32	37	34	46	24	37	10	24	8	45	14		
	軽四	194	216					1	1	16	16	63	61	31	30	17	36	14	27	11	11	8	12	33	22		
貨物	大型	17										1		5		5		6									
	中型	20										1		4		3		6		3		3					
	普通	45										9		13		12		2		4		3		2			
	軽四	126	24							3		14	2	10	3	17	5	16	3	12	4	14	2	40	5		
特殊車		1																						1			
二輪車	自二	6										4				2											
	原付	4	1							1		1							1			1	1				
自転車		6	3		1			2				1			1	1								2	1		
その他																										8	

12 第1当事者の運転免許経過年数別交通事故発生件数

経験年齢 車種	総数	無免許 停止中 等	1年 未満	2年 未満	3年 未満	4年 未満	5年 未満	10年 未満	10年 以上	その他	不明
平成22年	1,812	10	69	82	54	37	63	180	1,291	10	16
平成23年	1,668	4	64	61	59	41	64	195	1,161	3	16
平成24年	1,389	8	47	56	43	38	46	163	969	9	10
平成25年	1,280	6	57	48	35	38	35	148	892	12	9
平成26年	1,168	6	57	51	31	28	40	117	821	9	8
乗用車	907	3	54	44	30	23	33	102	618		
大型	3								3		
中型	1								1		
普通	493	3	22	17	13	9	10	58	361		
軽四	410		32	27	17	14	23	44	253		
貨物	232	2	2	5	1	5	6	14	197		
大型	17							2	15		
中型	20							1	19		
普通	45	2		2		2	1	5	33		
軽四	150		2	3	1	3	5	6	130		
特殊車	1								1		
二輪車	11	1	1	2			1	1	5		
自二	6		1	2			1		2		
原付	5	1						1	3		
自転車	9									9	
その他											
不明	8										8

13 第1当事者の職業別交通事故発生件数

職業 年・車種	総数	中学生以下	高校生	その他の学生	職業運転者	公務員	農林水産業・鉱業	建設業	製造業	卸・小売業	電気・ガス・水道 運輸・通信業	サービス業（技術、飲食、娯楽、 教育、医療、複合）		その他・無職	不明
												255	186		
平成22年	1,812	1	4	44	45	95	87	80	120	153	50	716		401	16
平成23年	1,668		2	47	51	67	86	77	108	142	36	661		375	16
平成24年	1,389	3	1	36	41	52	52	83	116	84	59	506		346	10
平成25年	1,280	2	2	37	53	56	50	73	86	111	64	255	186	296	9
平成26年	1,168	1	4	34	46	54	56	72	98	87	62	209	179	258	8
乗用車	907		2	32	26	49	22	39	88	64	37	182	150	216	
大型	3				2					1					
中型	1				1										
普通	493			9	22	37	12	27	39	38	27	96	80	106	
軽四	410		2	23	1	12	10	12	49	25	10	86	70	110	
貨物	232			1	20	4	33	32	9	22	24	25	27	35	
大型	17				12						4			1	
中型	20				6			4		1	7	1	1		
普通	45			1	2		3	13	3	6	5	2	7	3	
軽四	150					4	30	15	6	15	8	22	19	31	
特殊車	1						1								
二輪車	11					1		1	1	1	1	2		4	
自二	6					1		1	1		1	2			
原付	5									1				4	
自転車	9	1	2	1									2	3	
歩行者															
不明・その他	8														8

14 第1当事者の違反別交通事故発生件数

(1) 車種別

車種 違反	総 計	乗用				貨物				二輪車		特殊 車	自転 車	歩 行 者	不 明 ・ そ の 他
		大 型	中 型	普 通	軽 四	大 型	中 型	普 通	軽 四	自 動 二 輪	原 付				
総計	1,168	3	1	493	410	17	20	45	150	6	5	1	9		8
信号無視	32			9	11		1		10				1		
通行禁止違反															
右側通行	8			4	4										
その他通行区分	1										1				
最高速度違反	4			1	1			1	1						
横断等禁止違反	1				1										
車間距離不保持	3			2	1										
進路変更禁止違反	1							1							
追越し違反	2			1	1										
割り込み等															
踏切不停止等	1								1						
右折違反	4			3	1										
左折違反															
優先通行妨害等	11			3	6				2						
交差点の安全進行義務違反	43			20	17			1	5						
歩行者妨害等	22			16	6										
横断自転車妨害等	12			5	2				5						
徐行場所違反	2				1				1						
指定場所一時不停止等	27			10	15			1	1						
合図不履行等															
積載不相当															
自転車の通行方法違反															
整備不良車両運転															
酒酔い運転															
過労等	4			1	2				1						
安全運 転義 務違 反	ハンドル操作不適	29			11	10			1	4	1		1	1	
	ブレーキ操作不適	73	1	1	30	26	2		2	9	2				
	前方不注意(内在的)	126			47	50	3	2	6	14	1	1		2	
	前方不注意(外在的)	274			107	109	5	4	15	31	1	2			
	動静不注視	112	1		47	40	2	3	5	13				1	
安全不確認(前・左・右)	安全不確認(後方)	66	1		26	19	1	4	5	9	1	1		3	
	安全速度	14			7	3	2			2					
	予測不適	8			6	2									
その他	11			4	2		2	3							
幼児等通行妨害	1			1											
安全不確認ドア開放等															
停止措置義務違反															
自動二輪車乗車方法違反															
免許条件違反															
その他の違反	6			3	2				1						
調査不能	1								1						
違反なし															
歩行者の違反															
当事者不明	8														8
無免許運転等	6			3				2			1				

※無免許等の件数は内数

(2) 年別

違反		年				
		22年	23年	24年	25年	26年
総計		1,812	1,668	1,389	1,280	1,168
信号無視		35	40	21	28	32
通行禁止違反						
右側通行		19	10	9	3	8
その他通行区分		1	1	1		1
最高速度違反						4
横断等禁止違反		1	3	4	1	1
車間距離不保持		3	1	1	3	3
進路変更禁止違反				1		1
追越し違反		4	5	2	1	2
割込み等				1		
踏切不停止等						1
右折違反		3	1	1	2	4
左折違反			2	1	1	
優先通行妨害等		24	13	6	7	11
交差点の安全進行義務違反		99	89	65	57	43
歩行者妨害等		21	18	12	9	22
横断自転車妨害等		13	8	8	7	12
徐行場所違反		16	16	4	5	2
指定場所一時不停止等		43	35	28	24	27
合図不履行等						
積載不相当			1			
自転車の通行方法違反						
整備不良車両運転		1				
酒酔い運転				2		
過労等		8	5	6	2	4
安全 運 転 義 務 違 反	ハンドル操作不適	37	27	29	24	29
	ブレーキ操作不適	95	92	103	71	73
	前方不注意(内在的)	170	188	131	135	126
	前方不注意(外在的)	406	340	376	331	274
	動静不注視	226	223	160	161	112
	安全不確認(前・左・右)	403	379	291	287	261
	安全不確認(後方)	98	99	67	65	66
	安全速度	18	19	19	12	14
	予測不適	11	12	15	13	8
	その他	30	23	7	14	11
幼児等通行妨害						1
安全不確認ドア開放等		1				
停止措置義務違反						
自動二輪車乗車方法違反						
免許条件違反						
その他の違反		10	1	6	5	6
調査不能			1	1		1
違反なし						
歩行者				1	3	
当事者不明		16	16	10	9	8
無免許運転		11	5	9	8	6

※無免許運転の件数は内数

15 年齢別・状態別交通事故死傷者数

状態		年齢	総数	幼児	小学生	中学生	高校生	その他の少年	20～24	25～29	30～39	40～49	50～59	60～64	65～69	70歳以上	
22年	死者数		42						6	1	1	4	10	1	1	18	
	負傷者数		2,273	35	61	40	70	74	221	201	374	332	347	148	112	258	
23年	死者数		26		1			1	1	2	2			1	2	16	
	負傷者数		2,076	31	68	44	64	51	199	193	388	293	289	162	82	212	
24年	死者数		30	1								4	4	5	3	13	
	負傷者数		1,658	22	39	19	50	40	145	151	328	271	218	113	80	182	
25年	死者数		25					2	2	3	1	2	3	1	3	8	
	負傷者数		1,619	29	51	25	42	40	96	126	314	264	232	123	84	193	
26年	死者数		34					2	4	2	2	1	2	1	1	19	
	負傷者数		1,396	23	53	12	36	43	87	133	254	231	168	100	106	150	
死者数	自動車	運転中	8					1	1	1		1				4	
		同乗中	5					1	2								2
	二輪車	運転中	1						1								
		同乗中															
	原付	運転中															
		同乗中															
	自転車	運転中	3											1			2
		同乗中															
歩行者			16							1	2		1	1	1	10	
その他			1													1	
負傷者数	自動車	運転中	789					23	57	87	184	161	113	59	58	47	
		同乗中	261	20	22	4	6	10	16	32	44	34	20	14	15	24	
	二輪車	運転中	24					3	3	1	3	8	3	1	1	1	
		同乗中															
	原付	運転中	20						1		1	1	4	2	5	6	
		同乗中															
	自転車	運転中	146		7	6	29	6	7	2	10	12	11	11	13	32	
		同乗中	1										1				
歩行者			148	3	24	2	1	1	3	11	12	11	17	12	11	40	
その他			7									3		1	3		

16 年別・状態別交通事故死傷者数

状態		年	17年	18年	19年	20年	21年	22年	23年	24年	25年	26年
		17年	18年	19年	20年	21年	22年	23年	24年	25年	26年	
総数		3,950	3,737	3,270	2,763	2,476	2,315	2,102	1,688	1,644	1,430	
死者数		45	39	34	30	37	42	26	30	25	34	
自動車	運転中	14	12	9	12	14	17	7	8	11	8	
	同乗中	2	7	3	4		7	1	2	2	5	
二輪車	運転中	1	3	3	2	4	3	2	1	2	1	
	同乗中											
原付	運転中	2	1	1		3	2	3	1			
	同乗中											
自転車	運転中	12	7	3	1	2	4	4	4		3	
	同乗中											
歩行者		13	8	15	8	14	9	9	14	9	16	
その他		1	1		3					1	1	
負傷者数		3,905	3,698	3,236	2,733	2,439	2,273	2,076	1,658	1,619	1,396	
自動車	運転中	2,150	2,102	1,837	1,519	1,391	1,237	1,172	994	904	789	
	同乗中	898	786	672	573	481	450	402	288	345	261	
二輪車	運転中	73	52	56	46	43	44	31	33	33	24	
	同乗中	5	2	5	2	1	6	1	1	1		
原付	運転中	103	92	88	74	64	68	43	44	32	20	
	同乗中		1	1				2				
自転車	運転中	417	377	370	334	272	290	230	175	169	146	
	同乗中	2	1	1	2		1	3	2		1	
歩行者		250	276	196	174	182	173	190	116	129	148	
その他		7	9	10	9	5	4	2	5	6	7	

17 月別・警察署(隊)別交通事故発生状況

区分		月												
		総計	1月	2月	3月	4月	5月	6月	7月	8月	9月	10月	11月	12月
総数	件数	1,168	91	75	83	95	99	115	85	101	83	113	94	134
	死者数	34	1	4	1	1	4	1	4	5	4	2	3	4
	負傷者数	1,396	108	88	100	112	114	138	104	131	101	128	112	160
鳥取	件数	406	28	23	34	39	32	33	39	31	33	33	33	48
	死者数	7		1				1		2		1	2	
	負傷者数	486	31	27	41	46	39	39	43	39	41	38	38	64
郡家	件数	23	4	2	2	1	2	2	1	1	1	2	3	2
	死者数	1												1
	負傷者数	32	4	3	4	1	2	4	1	1	1	3	6	2
智頭	件数	25	2	5	1	5	1	2	2	3	1		2	1
	死者数	4			1				1	1	1			
	負傷者数	27	2	6		6	1	2	4	2			3	1
浜村	件数	38	3	1	6	2	5	4	2	2	2	3	4	4
	死者数	2				1			1					
	負傷者数	53	6	1	8	1	7	8	2	2	4	4	5	5
倉吉	件数	130	7	11	5	11	11	11	7	14	9	15	14	15
	死者数	4					1			1	1	1		
	負傷者数	157	8	12	5	14	11	12	7	27	10	15	20	16
八橋	件数	28	4	1		5	3	2		2	3	3	1	4
	死者数	1												1
	負傷者数	33	4	2		6	3	2		4	4	3	1	4
米子	件数	405	37	23	24	26	33	46	25	41	25	47	31	47
	死者数	8	1	3					1		2		1	
	負傷者数	462	46	26	28	31	36	50	26	50	31	53	31	54
境港	件数	54	4	5	6	4	4	7	5	2	8	2	4	3
	死者数													
	負傷者数	58	4	6	6	5	4	8	5	2	9	2	4	3
黒坂	件数	24	1	2	1	1	2	6	2	1		3		5
	死者数	4					3							1
	負傷者数	25	1	2	2	1	1	8	2	1		3		4
高速	件数	35	1	2	4	1	6	2	2	4	1	5	2	5
	死者数	3							1	1				1
	負傷者数	63	2	3	6	1	10	5	14	3	1	7	4	7

18 年別・警察署(隊)別交通事故発生状況

区分		年										
		17年	18年	19年	20年	21年	22年	23年	24年	25年	26年	
総数	件数	2,970	2,878	2,539	2,138	1,952	1,812	1,668	1,389	1,280	1,168	
	死者数	45	39	34	30	37	42	26	30	25	34	
	負傷者数	3,905	3,698	3,236	2,733	2,439	2,273	2,076	1,658	1,619	1,396	
岩美	件数	17										
	死者数											
	負傷者数	19										
鳥取	件数	881	869	747	670	689	701	609	506	437	406	
	死者数	6	11	6	8	6	5	5	4	5	7	
	負傷者数	1,114	1,094	945	838	860	877	764	608	553	486	
郡家	件数	66	63	29	45	46	36	38	29	23	23	
	死者数	4	1			2	2	2	1	1	1	
	負傷者数	95	78	39	63	57	46	42	38	30	32	
智頭	件数	91	87	72	59	38	37	28	20	17	25	
	死者数	6	5	1	3			1	2		4	
	負傷者数	133	131	93	87	51	50	34	21	20	27	
浜村	件数	57	43	60	61	64	35	28	44	35	38	
	死者数	3	1	1	1	1	1	1	1		2	
	負傷者数	83	75	80	89	96	46	36	63	50	53	
倉吉	件数	336	347	289	220	217	206	228	184	141	130	
	死者数	9	5	8	4	8	10	7	9	8	4	
	負傷者数	422	446	380	277	264	249	279	211	169	157	
八橋	件数	140	157	146	117	103	96	73	49	46	28	
	死者数	2	4	2	3	8	4	1	1		1	
	負傷者数	209	231	197	164	144	127	109	59	65	33	
米子	件数	1,115	1,077	961	778	666	555	528	445	459	405	
	死者数	9	9	12	5	7	10	7	8	3	8	
	負傷者数	1,469	1,307	1,201	964	796	665	628	512	549	462	
境港	件数	180	152	147	115	76	71	85	62	62	54	
	死者数	6	1	3	2	2	1	2	2	2		
	負傷者数	230	214	184	136	91	84	111	73	66	58	
溝口	件数	16										
	死者数											
	負傷者数	18										
黒坂	件数	64	70	84	55	33	49	33	26	30	24	
	死者数		1	1	3	3	6		1	3	4	
	負傷者数	96	94	113	80	39	61	44	33	35	25	
高速	件数	7	13	4	18	20	26	18	24	30	35	
	死者数		1		1		3		1	3	3	
	負傷者数	17	28	4	35	41	68	29	40	82	63	

* 平成17年の3月までは警察署再編前、4月以降は再編後の新管轄区域の件数等を計上

19 市町村別交通事故発生状況

区分 市町村	件数	死者数	負傷者数	人口1万人当たりの事故率			第1当事者の住所別		死傷者の住所別		
				件数	死者数	負傷者数	件数	人口1万人当たりの事故率	死者数	負傷者数	
総数	1,168	34	1,396	20.3	0.6	24.3	1,168	20.3	34	1,396	
岩美町	17		18	14.6		15.4	17	14.6		18	
鳥取市	454	12	553	23.5	0.6	28.6	395	20.4	11	454	
八頭町	22	1	31	12.8	0.6	18.0	29	16.8	1	35	
若桜町	1		1	2.9		2.9	1	2.9		8	
智頭町	10	2	13	13.9	2.8	18.1	9	12.5		7	
湯梨浜町	21		26	12.5		15.5	24	14.3		15	
三朝町	7		8	10.6		12.1	7	10.6		9	
倉吉市	72	2	79	14.7	0.4	16.1	61	12.4	4	74	
北栄町	31	2	45	20.8	1.3	30.2	32	21.5	2	38	
琴浦町	15	1	19	8.5	0.6	10.8	21	11.9	1	28	
大山町	17	2	19	10.3	1.2	11.5	25	15.2		31	
日吉津村	14	1	14	40.6	2.9	40.6	7	20.3		7	
米子市	389	7	445	26.3	0.5	30.1	288	19.5	7	375	
南部町	10		13	9.0		11.7	20	17.9		14	
境港市	54		58	15.6		16.8	67	19.4		65	
伯耆町	13	4	17	11.7	3.6	15.2	14	12.6	1	12	
江府町	12		25	39.1		81.5	3	9.8	3	5	
日野町	5		5	14.8		14.8	2	5.9		5	
日南町	4		7	8.1		14.2	8	16.2		9	
							県外	130		4	187
							ひき逃げ	8			

(注) 高速隊発生分の事故で、第1当事者住所別と死傷者の住所別は、各市町村等に算入した。
人口は、鳥取県地域振興部統計課資料「鳥取県年齢別推計人口(平成26年10月1日現在)」による。

20 年別・市町村別交通事故発生状況

年		22年			23年			24年			25年			26年		
市町村別	署別	件数	死者数	負傷者数	件数	死者数	負傷者数	件数	死者数	負傷者数	件数	死者数	負傷者数	件数	死者数	負傷者数
総数		1,812	42	2,273	1,668	26	2,076	1,389	30	1,658	1,280	25	1,619	1,168	34	1,396
岩美町	鳥取	29	2	34	37	1	53	24	1	34	15		18	17		18
鳥取市		739	4	926	624	5	779	545	6	661	466	5	595	454	12	553
	鳥取	672	3	843	572	4	711	482	3	574	422	5	535	389	7	468
	智頭	28		33	20		25	11	2	11	8		9	16	2	17
	浜村	35	1	46	28	1	36	44	1	63	35		50	38	2	53
	高速	4		4	4		7	8		13	1		1	11	1	15
智頭町		10		18	8	1	9	9		10	12	1	15	10	2	13
	智頭	9		17	8	1	9	9		10	9		11	9	2	10
	高速	1		1							3	1	4	1		3
八頭町	郡家	30	2	39	32	2	32	24	1	30	21	1	28	22	1	31
若桜町		6		7	6		10	5		8	2		2	1		1
湯梨浜町		49	4	61	42		59	35	2	42	18		21	21		26
三朝町	倉吉	9	2	7	11	1	12	7		8	9	1	11	7		8
倉吉市		114	3	135	126	3	149	108	6	122	92	6	108	72	2	79
北栄町		34	1	46	49	3	59	34	1	39	22	1	29	31	2	45
	倉吉	34	1	46	49	3	59	34	1	39	22	1	29	30	2	44
	高速													1		1
琴浦町		62	4	81	33	1	48	25	1	28	15		24	15	1	19
	八橋	62	4	81	33	1	48	25	1	28	15		24	15	1	19
	高速															
大山町		35		47	41		62	27		36	33		43	17	2	19
	八橋	34		46	40		61	24		31	31		41	13		14
	高速	1		1	1		1	3		5	2		2	4	2	5
日吉津村	米子	15		15	13	1	16	14		15	19		23	14	1	14
米子市		539	8	674	513	6	610	427	6	498	445	5	552	389	7	445
	米子	527	8	638	507	6	601	418	6	484	18	2	44	381	7	435
	高速	12		36	6		9	9		14	427	3	508	8		10
南部町	米子	13	2	12	8		11	13	2	13	13		18	10		13
境港市	境港	71	1	84	85	2	111	62	2	73	62	2	66	54		58
伯耆町		43	6	72	24		30	15		21	22	3	47	13	4	17
	黒坂	36	3	47	23		29	14		17	19	3	24	8	4	6
	高速	7	3	25	1		1	1		4	3		23	5		11
江府町		2		3	11		20	7	1	12	7		12	12		25
	黒坂	1		2	5		9	4		8	4		4	7		7
	高速	1		1	6		11	3	1	4	3		8	5		18
日野町	黒坂	3		4	2		2	6	1	5	4		4	5		5
日南町		9	3	8	3		4	2		3	3		3	4		7

21 年齢層別・居住地別交通事故死傷者数

年齢層 市町村	総数		幼児		小学生		中学生		高齢者		その他の年齢層	
	死者数	負傷者数	死者数	負傷者数	死者数	負傷者数	死者数	負傷者数	死者数	負傷者数	死者数	負傷者数
総数	34	1,396		23		53		12	20	256	14	1,052
岩美町		18								3		15
鳥取市	11	454		9		18		5	6	91	5	331
八頭町	1	35				1			1	12		22
若桜町		8				1				2		5
智頭町		7								2		5
湯梨浜町		15				2				3		10
三朝町		9								3		6
倉吉市	4	74		1		4			2	11	2	58
北栄町	2	38		1		1		1	1	8	1	27
琴浦町	1	28		1		2			1	7		18
大山町		31								4		27
日吉津村		7								2		5
米子市	7	375		3		15		5	5	63	2	289
南部町		14				3				3		8
境港市		65		2				1		16		46
伯耆町	1	12							1	1		11
江府町	3	5		1					2		1	4
日野町		5										5
日南町		9		1						1		7
県外者	4	187		4		6			1	24	3	153

(注) 高速隊分については、各市町村等に算入

22 死亡事故の分析

(1) 年別死者数

年	区分	鳥取県	全国	人口10万人当たりの死者数	
				鳥取県	全国
17年		45	6,927	7.4	5.4
18年		39	6,403	6.4	5.0
19年		34	5,782	5.6	4.5
20年		30	5,197	5.0	4.0
21年		37	4,968	6.2	3.8
22年		42	4,922	7.1	3.8
23年		26	4,663	4.4	3.6
24年		30	4,411	5.2	3.4
25年		25	4,373	4.3	3.4
26年		34	4,113	5.9	3.2

(注)人口は総務省統計資料「各年10月1日現在推計人口」または「国勢調査結果」による

(2) 月別・年別死者数

年	月	総数	1月	2月	3月	4月	5月	6月	7月	8月	9月	10月	11月	12月
			5年間	件数	147	13	11	8	10	11	12	15	17	11
合計	死者数	157	14	14	9	10	14	12	15	17	11	9	18	14
22年	件数	36	2	2	3	3	5	1	4	3	5	2	2	4
	死者数	42	3	4	4	3	6	1	4	3	5	2	2	5
23年	件数	26	5	3	1		1	3	3	2	1		5	2
	死者数	26	5	3	1		1	3	3	2	1		5	2
24年	件数	30	2	2	2	2	1	5	3	3		3	4	3
	死者数	30	2	2	2	2	1	5	3	3		3	4	3
25年	件数	24	3	1	1	4	2	2	1	4	1	1	4	
	死者数	25	3	1	1	4	2	2	1	4	1	2	4	
26年	件数	31	1	3	1	1	2	1	4	5	4	2	3	4
	死者数	34	1	4	1	1	4	1	4	5	4	2	3	4

(3) 時間別・道路別死亡事故件数

時間 道路		総数	0	2	4	6	8	10	12	14	16	18	20	22	
			5	5	5	5	5	5	5	5	5	5	5	5	5
			2	4	6	8	10	12	14	16	18	20	22	24	
5年間合計		147	14	12	9	8	10	13	9	13	17	23	12	7	
22年		36	4	2	1		4	1	2	6	4	7	4	1	
23年		26		4	1	4	1	5	1	1	5	3	1		
24年		30	2	1	4		3	1	5	3	2	4	2	3	
25年		24	3			1	1	2	1	1	4	6	2	3	
26年		31	5	5	3	3	1	4		2	2	3	3		
高速道		1		1											
国道	9号	4		2	1	1									
	29号	2	1				1								
	53号	1	1												
	178号														
	179号														
	180号														
	181号	2								1			1		
	183号														
	313号														
	373号	1				1									
	431号	1			1										
	482号	1				1									
計		12	2	2	2	3	1			1			1		
自専道		2		1				1							
県道	主要	5	2									2	1		
	一般	4			1			1			2				
	計	9	2		1			1			2	2	1		
市町村道		5	1					1		1		1	1		
その他		2		1				1							

(4) 曜日別・時間別死亡事故件数

曜日 時間	総数	日	月	火	水	木	金	土
		5年間合計	116	12	18	19	9	19
22年	36	5	5	8	5	4	6	3
23年	26	2	2	3		8	5	6
24年	30	3	5	6	3	4	3	6
25年	24	2	6	2	1	3	6	4
26年	31	6	5	6	1	3	6	4
0時～2時	5	1					2	2
2～4	5	1				1	3	
4～6	3	1	1	1				
6～8	3	1		2				
8～10	1		1					
10～12	4		1		1	1		1
12～14								
14～16	2	1	1					
16～18	2	1	1					
18～20	3			2				1
20～22	3			1		1	1	
22～24								

(5) 天候別・昼夜別・車種別死亡事故件数(第1当事者)

車種	天候 昼夜	総数		晴		曇		雨		霧		雪	
		昼	夜	昼	夜	昼	夜	昼	夜	昼	夜	昼	夜
5年間合計		66	82	34	26	21	41	9	12		1	1	2
22年		22	15	10	6	7	7	4	1				1
23年		13	13	4	2	7	7	1	3			1	1
24年		12	18	9	6	2	10	1	2				
25年		9	15	5	4	2	8	2	3				
26年		10	21	6	8	3	9	1	3		1		
乗用	大型												
	中型												
	普通	3	8	1	4	1	2	1	2				
	軽四	3	8	3	4		4						
貨物	大型		1				1						
	中型		1						1				
	普通	1				1							
	軽四	1	2	1			1				1		
特殊車		1		1									
自二	大型		1				1						
	普通												
原動機付自転車													
その他	自転車	1				1							
	歩行者												
不明													

(6) 事故類型別・道路別死亡事故件数

道路		事故類型		総数	人対車両	車両相互	車両単独	踏切
		道路	事故類型					
		22年		36	8	17	11	
		23年		26	9	12	4	1
		24年		30	14	10	6	
		25年		24	9	8	7	
		26年		31	17	6	8	
		高速道		1			1	
国道	9号	鳥取署	2	1		1		
		浜村署	1		1			
		倉吉署						
		八橋署	1	1				
		米子署						
	29号	鳥取署	1	1				
		郡家署	1	1				
	53号	鳥取署						
		郡家署						
		智頭署	1				1	
	178号	鳥取署						
	179号	倉吉署						
	180号	米子署						
		黒坂署						
	181号	米子署	1	1				
		黒坂署	1			1		
	183号	黒坂署						
	313号	倉吉署						
	373号	智頭署	1					1
	431号	米子署	1					1
境港署								
482号	郡家署							
	智頭署	1	1					
	倉吉署							
		自専道		2		1	1	
県道	主要地方道		5	5				
	一般県道		4	3	1			
市町村道			5	2	2	1		
その他の道路			2	1		1		

(7) 道路形状別・事故類型別死亡事故件数

年	道路形状 事故類型	総数	交差点				交差点以外				踏切			一般交通 の場所
			大	中	小	交差点 付近	カーブ	トンネル	橋	のその他 直線	一種	三種	四種	
22年		36		9	2	2	4		2	17				
23年		26		5	2	2	2	2		12		1		
24年		30		8		2		6		14				
25年		24	2	2		4	1	1	3	11				
26年		31	4	4		3	2	1	1	16				

(9) 当事者別死亡事故件数(第1当事者、第2当事者)

第1当事者 第2当事者	総 数	乗 用 車				貨 物				二 輪			特 殊 車	自 転 車	歩 行 者	そ の 他	不 明
		バ ス	マイ クロ バス	普 通	軽 四	大 型	中 型	普 通	軽 四	大 型	普 通	原 付					
22年	36			7	11	2	2	2	6	1	2	2	1				
23年	26			8	9	1	1		3	1	1	2					
24年	30			13	10	2			2	1			1	1			
25年	24	1		7	8		2		4						2		
26年	31			11	11	1	1	1	3	1			1	1			
乗 用	バス	1						1									
	マイクロ																
	普通																
	軽四	1			1												
貨 物	大型	1		1													
	中型																
	普通																
	軽四	1												1			
二 輪	大型																
	普通																
	原動機付自転車																
特殊車																	
自転車		2			1		1										
歩行者		17			7	6	1		3								
列車																	
その他																	
該当なし		8			3	3				1			1				

(10) 第1当事者の職業別・当事者種別死亡事故件数

職業 車種		総数	中学生以下	高校生	大学生	その他の学生	職業運転者	公務員等	農林漁業等	建設業	製造業	飲食・卸・小売業	金融・保険業	運輸・郵便業	宿泊業	医療・福祉	サービス業	無職
			31				2	1		6	2		4			7	9	
乗用	大型																	
	中型																	
	普通	11				1				1	1			3			3	2
	軽四	11								4	1						1	5
貨物	大型	1				1												
	中型	1												1				
	普通	1								1								
	軽四	3															2	1
二輪	大型	1															1	
	普通																	
	原動機付自転車																	
	特殊車	1						1										
	自転車	1																1
	歩行者																	
	その他・不明																	

(11) 年齢別・状態別死者数

年齢 状態		総数	5歳以下	6歳	13歳	16歳	20歳	25歳	30歳	40歳	50歳	60歳	65歳	75歳以上
				5	13	16	20	25	30	40	50	60	65	75
	22年	42				6	1	1	4	10	1	5	14	
	23年	26		1		1	1	2	2		1	7	11	
	24年	30	1						4	4	5	7	9	
	25年	25				2	2	3	1	2	3	1	6	5
	26年	34				2	4	2	2	1	2	1	3	17
	自動車運転中	8				1	1	1		1				4
	二輪車運転中	1					1							
	自転車乗用中	3									1		1	1
	車両同乗中	5				1	2							2
	その他	1												1
	小計	18				2	4	1		1	1		1	8
歩行者	対面通行中													
	背面通行中	2									1			1
	横断歩道横断中	4							1				1	2
	横断歩道付近横断中	1												1
	その他横断中	6							1					5
	その他	3						1				1	1	
	小計	16						1	2		1	1	2	9

(12) 年別・第1当事者の違反別死亡事故件数

違反		年				
		22年	23年	24年	25年	26年
総数		36	26	30	24	31
信号無視					2	
通行区分違反		6	3	3	2	
歩道等通行違反						
車間距離不保持						
追越し方法等違反		1	1	1		
踏切不停止等						
右・左折違反		1				
優先通行違反						
歩行者妨害違反		2	1	2		3
徐行違反						
一時不停止等		1	1			
積載不相当						
酒酔い運転						
過労運転						
最高速度違反						2
交差点安全進行義務違反		2	1	2		1
安全運転義務違反	ハンドル操作不適	7	2	1	4	8
	ブレーキ操作不適	1		1	1	1
	前方不注意	10	13	15	10	11
	動静不注視	1	1			
	安全不確認	1	1	3	2	2
	安全速度	3	2	2	2	2
	その他				1	1
その他の違反						
不明						

23 歩行者の交通事故

注：同一事故で年齢層の異なる歩行者等、複数の歩行者の者が死傷した場合には件数が重複計上されるため、小計の和と合計の数が異なる。

(1) 年別歩行者事故発生状況

区分		年	17年	18年	19年	20年	21年	22年	23年	24年	25年	26年
全事故	件数	2,970	2,878	2,539	2,138	1,952	1,812	1,668	1,389	1,280	1,168	
	死者数	45	39	34	30	37	42	26	30	25	34	
	負傷者数	3,905	3,698	3,236	2,733	2,439	2,273	2,076	1,658	1,619	1,396	
歩行者事故	件数	255	279	210	175	191	176	194	129	137	159	
	死者数	13	8	15	8	14	9	9	14	9	16	
	負傷者数	246	277	196	174	182	173	190	116	129	148	
構成率(%)	件数	8.6	9.7	8.3	8.2	9.8	9.7	11.6	9.3	10.7	13.6	
	死者数	28.9	20.5	44.1	26.7	37.8	21.4	34.6	46.7	36.0	47.1	
	負傷者数	6.3	7.5	6.1	6.4	7.5	7.6	9.2	7.0	8.0	10.6	

(注) 構成率は、全事故に対する歩行者事故件数・死傷者数

(2) 年別歩行者事故死傷者数(子ども(中学生以下)・高齢者)

区分		年	17年	18年	19年	20年	21年	22年	23年	24年	25年	26年
子ども	件数	47	59	45	30	25	31	40	16	17	29	
	死者数	2						1	1			
	負傷者数	45	61	45	30	25	32	39	15	17	29	
高齢者	件数	98	108	81	70	88	57	65	54	57	62	
	死者数	8	7	14	8	10	6	8	9	3	11	
	負傷者数	91	100	67	62	78	52	57	45	54	51	

(3) 年別・時間別発生件数

年	時間 総数	0時	2	4	6	8	10	12	14	16	18	20	22
		5	5	5	5	5	5	5	5	5	5	5	5
		2時	4	6	8	10	12	14	16	18	20	22	24
22年	176	5	4	3	8	15	17	15	25	35	32	13	4
23年	194	1	3	3	9	19	19	17	12	54	33	16	8
24年	129	5	7	4	8	9	10	10	10	24	21	15	6
25年	137	2	1	2	10	8	9	12	16	33	33	6	5
26年	159	4	3	2	14	10	18	13	16	31	30	11	7
子ども	29				4		2	1	8	11	2	1	
幼児	3							1	1	1			
小学生	24				4		2		7	8	2	1	
中学生	2									2			
高校生	1							1					
高齢者	62	2			8	4	15	6	4	6	12	5	
65～69	12	2			2		2	1	1	2	2		
70～74	14				1	1	4	1		1	5	1	
75以上	36				5	3	9	4	3	3	5	4	
その他の年齢	72	2	3	2	2	6	3	6	4	14	17	6	7

(4) 年別・道路別発生件数

年	道路 総数	高速 道	自 専 道	国 道									県 道		市 町 村 道	そ の 他
				9	29	53	179	180	181	431	そ の 他	小 計	主 要	一 般		
22年	191		1	10	2	9		2	2	7	1	33	22	47	66	22
23年	176	1		11	2	4	1	1	2		2	23	22	35	65	30
24年	194			6		6	2	1	4	6	2	27	29	33	71	34
25年	129			4	1	6	2	1	2	6	1	23	16	36	41	13
26年	159			6	4	2	4		3	2	1	22	26	31	55	25
子ども	29					1	1			1		3	5	8	11	2
幼児	3														3	
小学生	24					1	1					2	5	7	8	2
中学生	2									1		1		1		
高校生	1													1		
高齢者	62			2	4		2		1	1	1	11	12	12	22	5
65～69	12				1		2			1		4	1	1	5	1
70～74	14				1							1	3	3	6	1
75以上	36			2	2				1		1	6	8	8	11	3
その他の年齢	72			4		2	1		2			9	9	10	26	18

※ 事故件数を年齢別で計上した場合、5件増の164件となる

(5) 道路形状別死傷者数

区分 道路形状		総数		子ども						高校生		高齢者						その他の年齢層					
				幼児		小学生		中学生				計		65～69歳		70～74歳				75歳以上		計	
		死者数	負傷者数	死者数	負傷者数	死者数	負傷者数	死者数	負傷者数	死者数	負傷者数	死者数	負傷者数	死者数	負傷者数	死者数	負傷者数	死者数	負傷者数	死者数	負傷者数		
総数		16	148		3		24		2		29		1						11	51	5	67	
交差点	信号有り	4	32				6		1		7					6	2	5	3	13	1	12	
	信号無し	2	22				5				5					3	2	5	2	9		8	
	交差点付近	3	12				2				2					2	3	2	3	1	6		
単路	橋		1																			1	
	カーブ		9				3				3									4		2	
	その他	7	48		3		7				10				6	1	3	3	7	4	16	3	22
踏切			1																	1		1	
その他			23				1		1		2				1		1		3		5		16

(6) 事故類型別死傷者数

区分 事故類型		総数		子ども						高校生		高齢者						その他の年齢層						
				幼児		小学生		中学生				計		65～69歳		70～74歳				75歳以上		計		
		死者数	負傷者数	死者数	負傷者数	死者数	負傷者数	死者数	負傷者数	死者数	負傷者数	死者数	負傷者数	死者数	負傷者数	死者数	負傷者数	死者数	負傷者数	死者数	負傷者数	死者数	負傷者数	
総数		16	148		3		24		2		29		1		1	11	1	13	9	27	11	51	5	67
対面通行中			10				2				2					1					1		7	
背面通行中		2	22												4		2	1	4	1	10	1	12	
横断中	横断歩道横断中	4	44				10		1		11		1		3		7	2	6	3	16	1	16	
	横断歩道付近横断中	1	2														1			1			2	
	横断歩道橋付近横断中		1				1				1													
	その他横断中	6	33		2		8				10				2		2	5	11	5	15	1	8	
路上遊戯中			1				1				1													
路上作業中			2																				2	
路上停止中			4		1						1									2		2	1	
その他		3	29				2		1		3				1	1	2		4	1	7	2	19	

(7) 年齢別・年別死傷者数

年	総数		幼児		小学生		中学生		高校生		その他の少年		20～29		30～39		40～49		50～59		60～64		65～69		70歳以上			
	死者数	負傷者数	死者数	負傷者数	死者数	負傷者数	死者数	負傷者数	死者数	負傷者数	死者数	負傷者数	死者数	負傷者数	死者数	負傷者数	死者数	負傷者数	死者数	負傷者数	死者数	負傷者数	死者数	負傷者数	死者数	負傷者数		
22年	9	173		7		20		5		6		4		4		13		23		3	23		16		11		6	41
23年	9	190		6		1	26		7		3		3		12		25		16		22		13		5		8	52
24年	14	116	1	2		11		2		5		1		8		12		10		2	15	2	5	1	8		8	37
25年	9	129		7		9		1		2	1	3	1	9	1	10	2	17	1	9		8	1	9	1	9	2	45
26年	16	148		3		24		2		1		1	1	14	2	12		11		1	17	1	12	1	11		10	40

(8) 年別・違反別死傷者数

違反	年		21年		22年		23年		24年		25年		26年	
	死者数	負傷者数	死者数	負傷者数	死者数	負傷者数	死者数	負傷者数	死者数	負傷者数	死者数	負傷者数	死者数	負傷者数
総数	14	182	9	173	9	190	14	116	9	129	16	148		
信号無視		6		7		3	3	6	1	3	1			
通行区分	左側通行		3			3		3		2		4		
	車道通行	1	2			3	1	1	3	2	2	4		
	その他			1	6									
横断	横断歩道外横断	1	10	1	12	3	10	1	10		3	4	8	
	斜め横断		1		4		1		3	2		1		
	駐停車車両の直前直後の横断	1	3		2		2		1	1		1		
	走行車両の直前直後の横断	1	3	1	2	1	7	5	4	1	10	2		
	横断禁止場所の横断				1		1		1	1				
幼児のひとり歩き				2		1	1	2						
踏切不注意												1		
めいてい・はいかい		2	1	2	1	1	1	2	2		1			
路上遊戯						1				1				
路上作業		2		1		1		2		3		1		
飛び出し		12		15		16		6		10		13		
その他	2	3			1	3		3		9	1	8		
違反なし	8	135	5	119	3	137	2	72	1	82	5	107		

(9) 年齢別・違反別死傷者数

違反	幼児		小学生		中学生		子ども小計		高校生		65～69歳		70～74歳		75歳以上		高齢者合計		その他の年齢	
	死者数	負傷者数	死者数	負傷者数	死者数	負傷者数	死者数	負傷者数	死者数	負傷者数	死者数	負傷者数	死者数	負傷者数	死者数	負傷者数	死者数	負傷者数	死者数	負傷者数
総数	3		24		2		29		1	1	11	1	13	9	27	11	51	5	67	
信号無視																			1	
通行区分	左側通行										2						2		2	
	車道通行										1			1	2	1	3	1	1	
	その他																			
横断	横断歩道外横断			2			2							3	4	3	4	1	2	
	斜め横断																		1	
	駐停車車両の直前直後の横断																		1	
	走行車両の直前直後の横断													2		2				
	横断禁止場所の横断																			
幼児のひとり歩き																				
踏切不注意														1			1			
めいてい・はいかい												1				1				
路上遊戯																				
路上作業																				1
飛び出し	2		9				11								1		1		1	
その他													2				2	1	6	
違反なし	1		13		2		16		1	1	8		11	3	19	4	38	1	52	

24 自転車の交通事故

注：同一事故で年齢層の異なる自転車等、複数の歩行者の者が死傷した場合には件数が重複計上されるため、小計の和と合計の数が異なる。

(1) 年別自転車事故発生状況

区分		年	17年	18年	19年	20年	21年	22年	23年	24年	25年	26年
全事故	件数		2,970	2,878	2,539	2,138	1,952	1,812	1,668	1,389	1,280	1,168
	死者数		45	39	34	30	37	42	26	30	25	34
	負傷者数		3,905	3,698	3,236	2,733	2,439	2,273	2,076	1,658	1,619	1,396
自転車事故	件数		432	385	379	333	277	296	235	180	172	150
	死者数		12	7	3	1	2	4	4	4	1	3
	負傷者数		419	378	371	336	272	291	233	177	169	147
構成率(%)	件数		14.5	13.4	14.9	15.6	14.2	16.3	14.1	13.0	13.4	12.8
	死者数		26.7	17.9	8.8	3.3	5.4	9.5	15.4	13.3	4.0	8.8
	負傷者数		10.7	10.2	11.5	12.3	11.2	12.8	11.2	10.7	10.4	10.5

(注) 件数は、自転車が第1当事者及び第二当事者の事故を計上し、自転車相互は1件として計上している

(2) 年別自転車事故発生状況(子ども・高齢者)

区分		年	17年	18年	19年	20年	21年	22年	23年	24年	25年	26年
子ども	件数		63	51	48	42	38	42	33	23	24	13
	死者数											
	負傷者数		63	51	45	42	37	42	33	22	25	13
	構成率(%) (件数)		14.6	13.5	14.4	12.6	13.7	17.9	18.3	12.8	14.0	8.7
高齢者	件数		121	112	102	93	87	85	53	49	55	47
	死者数		9	5	3	1	2	2	3	2	1	2
	負傷者数		113	107	97	92	85	83	50	47	53	45
	構成率(%) (件数)		28.0	29.6	30.6	27.9	31.4	36.2	29.4	27.2	32.0	31.3

(注) 構成率は、自転車事故全件数に対する各区分の自転車事故件数

(3) 年別・時間別発生件数

年	時間 総数	0時	2	4	6	8	10	12	14	16	18	20	22
		5	5	5	5	5	5	5	5	5	5	5	5
		2時	4	6	8	10	12	14	16	18	20	22	24
22年	296	1		2	12	64	37	37	30	56	42	13	2
23年	235		1	3	19	35	36	25	23	44	34	10	5
24年	180				14	33	27	19	15	38	20	9	5
25年	172	2	1	1	12	30	25	25	11	40	18	3	4
26年	150	2		4	19	21	27	8	24	18	15	7	5
子ども	13			1	2	1	2	1	2	4			
幼児													
小学生	7			1			1		2	3			
中学生	6				2	1	1	1		1			
高校生	31				5	10	2	1	7	1	3	1	1
高齢者	47	1		2	7	2	16	1	8	6	2	2	
65～69	13				2	1	5		1	2	1	1	
70～74	13			1	2	1	5		2		1	1	
75以上	21	1		1	3		6	1	5	4			
その他の年齢	63	1		1	5	8	7	6	10	7	10	4	4

(4) 年別・道路別発生件数

年	道路 総数	国 道										県道		市町村道	その他
		9	29	53	179	180	181	431	428	その他	計	主要	一般		
22年	296	14	7	14	2	1	11	10			59	37	69	122	9
23年	235	12	5	13	4		3	7		2	46	24	60	98	7
24年	180	6	4	11		2	1	7		1	32	22	40	80	6
25年	172	10	3	4	2	1	5	7			32	15	42	78	5
26年	150	8	4	10	1		2	2		1	28	19	34	64	5
子ども	13												2	11	
幼児															
小学生	7													7	
中学生	6												2	4	
高校生	31	1		3						1	5	3	5	17	1
高齢者	47	2	2	3	1		2				10	7	14	15	1
65～69	13	1	1				1				3	4	4	1	1
70～74	13	1		2							3	1	5	4	
75以上	21		1	1	1		1				4	2	5	10	
その他の年齢	63	5	2	5				2			14	9	14	23	3

(5) 道路形状別死傷者数

区分	総数		子ども								高校生		高齢者								その他の年齢層		
			幼児		小学生		中学生		計				65～69歳		70～74歳		75歳以上		計				
	死者数	負傷者数	死者数	負傷者数	死者数	負傷者数	死者数	負傷者数	死者数	負傷者数	死者数	負傷者数	死者数	負傷者数	死者数	負傷者数	死者数	負傷者数	死者数	負傷者数	死者数	負傷者数	
道路形状	総数					7		6		13		29		13	1	12	1	20	2	45	1	60	
交差点等	信号有り	1	39								7		6	1	4		6	1	16		16		
	信号無し		65				6		5		11		15		5		9		17		22		
	交差点付近		10										1		1		3		6		3		
単路	橋・トンネル																						
	カーブ・屈折その他		1																				1
踏切		2	28				1		1		2		6		1		2	1	5	1	15		
その他		4													1				1		3		

(6) 事故類型別死傷者数

区分	総数		子ども								高校生		高齢者								その他の年齢層	
			幼児		小学生		中学生		計				65～69歳		70～74歳		75歳以上		計			
	死者数	負傷者数	死者数	負傷者数	死者数	負傷者数	死者数	負傷者数	死者数	負傷者数	死者数	負傷者数	死者数	負傷者数	死者数	負傷者数	死者数	負傷者数	死者数	負傷者数	死者数	負傷者数
事故類型	総数					7		6		13		29		13	1	12	1	20	2	45	1	60
車両相互	正面衝突	1	1																		1	1
	追突		9								1		1		1		3		5		3	
	出会い頭	1	84				6		5		11		22		4	1	10	1	19		32	
	その他	1	53				1		1		2		6		8		6	1	7	1	21	
	小計	3	147				7		6		13		29		13	1	20	2	45	1	60	
自転車単独																						
踏切																						

(7) 年齢別・年別死傷者数

年齢	総数		幼児		小学生		中学生		高校生		その他の少年		20～29		30～39		40～49		50～59		60～64		65～69		70歳以上	
	死者数	負傷者数	死者数	負傷者数	死者数	負傷者数	死者数	負傷者数	死者数	負傷者数	死者数	負傷者数	死者数	負傷者数	死者数	負傷者数	死者数	負傷者数	死者数	負傷者数	死者数	負傷者数	死者数	負傷者数	死者数	負傷者数
22年	4	291		2		16		24		47		12		21		19		18	2	32		17	1	18	1	65
23年	4	233		1		15		17		45		9		19		18		16		16	1	27		12	3	38
24年	4	177		1		10		11		34		6		9		19	1	13		13	1	14		9	2	38
25年	1	169				9		16		26		7		12		12		7		14		13		13	1	40
26年	3	147				7		6		29		6		9		10		13	1	11		11		13	2	32
うち同乗中		1																1								

25 子どもの交通事故

(1) 年別死傷者数の推移(歩行者・自転車)

年		17年		18年		19年		20年		21年	
		死者数	負傷者数	死者数	負傷者数	死者数	負傷者数	死者数	負傷者数	死者数	負傷者数
全年齢		45	3,905	39	3,698	34	3,236	30	2,733	37	2,439
子どもの死傷者数		2	266		245		203		167		136
全年齢に占める割合(%)		4.4	6.8		6.6		6.3		6.1		5.6
子どもの歩行中の死傷者数	中学生		3		5		7		2		6
	小学生	2	31		40		28		19		18
	幼児		11		16		10		9		1
	計	2	45		61		45		30		25
子どもの自転車乗用中の死傷者数	中学生		38		21		22		21		13
	小学生		22		29		20		16		24
	幼児		3		1		3		5		
	計		63		51		45		42		37

年		22年		23年		24年		25年		26年	
		死者数	負傷者数	死者数	負傷者数	死者数	負傷者数	死者数	負傷者数	死者数	負傷者数
全年齢		42	2,273	26	2,076	30	1,658	25	1,619	34	1,396
子どもの死傷者数			136	1	143	1	80		106		88
全年齢に占める割合(%)			6.0	3.8	6.9	3.3	4.8		6.5		6.3
子どもの歩行中の死傷者数	中学生		5		7		2		1		2
	小学生		20	1	26		11		9		24
	幼児		7		6	1	2		7		3
	計		32	1	39	1	15		17		29
子どもの自転車乗用中の死傷者数	中学生		24		17		11		16		6
	小学生		16		15		10		9		7
	幼児		2		1		1				
	計		42		33		22		25		13

(2) 年別・学齢別死傷者数

年 学齢	22年		23年		24年		25年		26年		
	死者数	負傷者数	死者数	負傷者数	死者数	負傷者数	死者数	負傷者数	死者数	負傷者数	
総数	0	136	1	143	1	80	0	106	0	88	
幼児		35		31	1	22		29		23	
小学生	1年		13		19		9		10		14
	2年		11	1	9		8		4		8
	3年		5		9		5		10		11
	4年		13		16		9		12		5
	5年		14		8		3		6		9
	6年		5		7		5		9		6
計	0	61	1	68	0	39	0	51	0	53	
中学生	1年		14		15		3		14		5
	2年		16		13		12		8		2
	3年		10		16		4		4		5
	計	0	40	0	44	0	19	0	26	0	12

(3) 月別・警察署(隊)別死傷者数

警察署(隊)	月 総数	1月	2月	3月	4月	5月	6月	7月	8月	9月	10月	11月	12月	
		総数	死者数	0	0	0	0	0	0	0	0	0	0	0
	負傷者数	88	6	3	3	8	7	13	9	11	2	5	13	8
鳥取	死者数	0												
	負傷者数	33		2	1	5	4	4	2	1		4	6	4
郡家	死者数	0												
	負傷者数	1						1						
智頭	死者数	0												
	負傷者数	1										1		
浜村	死者数	0												
	負傷者数	2	1					1						
倉吉	死者数	0												
	負傷者数	12		1			1	1	1	4			3	1
八橋	死者数	0												
	負傷者数	2				1	1							
米子	死者数	0												
	負傷者数	29	5		2	2	1	4	1	6	1	1	3	3
境港	死者数	0												
	負傷者数	1								1				
黒坂	死者数	0												
	負傷者数	2						2						
高速	死者数	0												
	負傷者数	5							5					

(4) 年別・違反別死傷者数

状態	年	平成22年		平成23年		平成24年		平成25年		平成26年	
		死者数	負傷者数	死者数	負傷者数	死者数	負傷者数	死者数	負傷者数	死者数	負傷者数
総数			136	1	143	1	80		106		88
自動車運転中											
自動車同乗中			62		70		43		64		46
二輪車運転中											
二輪車同乗中					1						
(小計)			41		32		21		25		13
自転車 運転中	信号無視								1		
	通行区分違反								1		1
	横断等禁止違反										
	踏切不停止										
	右折違反										
	左折違反										
	優先通行違反				1						1
	交差点安全進行義務違反		1		2		2		5		2
	徐行場所違反		1								
	指定場所一時不停止等		3				1		3		
	燈火違反										
	合図不履行等										
	自転車の通行方法違反										
	整備不良車両運転										
	酒酔い運転										
	安全運転義務違反		2		7		8		3		6
	その他				2		1		1		
違反なし		34		21		9		11		3	
自転車同乗中			1		1		1				
(小計)			32	1	39	1	15		17		29
歩行中	信号無視		2								
	左側通行										
	車道通行				1						
	その他通行区分違反										
	横断歩道外横断		2		2		1				2
	斜め横断		1				1				
	駐停車車両直前直後の横断		1		1						
	走行車両の直前直後の横断				5		1				
	横断禁止場所の横断		1								
	幼児のひとり歩き		2		1	1	2				
	踏切不注意										
	酩酊・徘徊										
	路上遊戯				1				1		
	路上作業										
	飛び出し		13		11		6		7		11
	その他								1		
	違反なし(歩行中以外の人含む)		10		1	17		4		8	

26 高齢者(65歳以上)の交通事故

(1) 年別・性別死傷者数

年 区分・性別		平成22年			平成23年			平成24年			平成25年			平成26年		
		65～74	75以上	計	65～74	75以上	計	65～74	75以上	計	65～74	75以上	計	65～74	75以上	計
第1 当事者	男	132	113	245	127	104	231	85	91	176	101	77	178	90	86	176
	女	60	32	92	54	24	78	48	24	72	51	21	72	45	20	65
	計	192	145	337	181	128	309	133	115	248	152	98	250	135	106	241
死者数	男	2	9	11	6	5	11	3	2	5	4	2	6	2	5	7
	女	3	5	8	1	6	7	4	7	11	2	3	5	1	12	13
	計	5	14	19	7	11	18	7	9	16	6	5	11	3	17	20
負傷 者数	男	88	60	148	61	53	114	63	38	101	71	53	124	81	48	129
	女	123	99	222	98	82	180	84	77	161	85	68	153	86	41	127
	計	211	159	370	159	135	294	147	115	262	156	121	277	167	89	256

(2) 月別・警察署(隊)別死傷者数

警察署 月		総数	1月	2月	3月	4月	5月	6月	7月	8月	9月	10月	11月	12月
			死者数	負傷者数	死者数	負傷者数	死者数	負傷者数	死者数	負傷者数	死者数	負傷者数	死者数	負傷者数
総数	死者数	20	1	1	1	1	3		2	3	2	2	1	3
	負傷者数	256	22	15	20	22	17	23	18	24	19	22	24	30
鳥取	死者数	3								1		1	1	
	負傷者数	94	6	4	9	9	8	9	8	9	8	3	7	14
郡家	死者数	1												1
	負傷者数	10	1	1	3	1			1	1		1	1	
智頭	死者数	2			1					1				
	負傷者数	7	1	2		2							1	1
浜村	死者数	2				1			1					
	負傷者数	10			3		1	1			3		1	1
倉吉	死者数	3								1	1	1		
	負傷者数	34	2	4	2	3		2		5	1	2	6	7
八橋	死者数	1												1
	負傷者数	11	4			1		1		2	1	1	1	
米子	死者数	4	1	1					1		1			
	負傷者数	66	6	3	1	5	6	6	7	6	4	11	5	6
境港	死者数													
	負傷者数	18	2	1	2	1	1	3	2	1	2	1	2	
黒坂	死者数	4					3							1
	負傷者数	1												1
高速	死者数													
	負傷者数	5					1	1				3		

(3) 年別・状態別死傷者数

状態	年	17年	18年	19年	20年	21年	22年	23年	24年	25年	26年
	全死者数		45	39	34	30	37	42	26	27	25
高齢死者数		23	21	22	16	23	19	18	16	11	20
状態別死者数	構成率(%)	51.1	53.8	64.7	53.3	62.2	45.2	69.2	59.3	44.0	58.8
	自動車運転中	5	4	4	2	6	5	4	3	4	4
	自動二輪運転中		1	1		1	2	1			
	原付運転中		1			3	1	1	1		
	自転車乗用中	9	5	3	1	2	2	3	2	1	2
	車両同乗中		2		2		3	1	1	2	2
	歩行者	8	7	14	8	10	6	8	9	3	11
	その他	1	1		3	1				1	1
全負傷者数		3905	3698	3236	2733	2439	2273	2076	2076	1619	1396
高齢負傷者数		577	558	510	449	433	370	294	262	277	256
状態別負傷者数	構成率(%)	14.8	15.1	15.8	16.4	17.8	16.3	14.2	12.6	17.1	18.3
	自動車運転中	189	178	190	150	155	129	103	99	99	105
	自動二輪運転中	6	1	6	4	4	4	1	3	2	2
	原付運転中	38	31	33	26	22	24	19	9	13	11
	自転車乗用中	114	107	97	92	85	83	50	47	53	45
	車両同乗中	133	139	112	114	86	77	64	58	54	39
	歩行者	91	100	67	62	78	52	57	45	54	51
	その他	6	2	5	1	3	1		1	2	3

(4) 年別・違反別死傷者数(歩行者・自転車)

違反		平成22年		平成23年		平成24年		平成25年		平成26年		
		死者数	負傷者数	死者数	負傷者数	死者数	負傷者数	死者数	負傷者数	死者数	負傷者数	
総数		6	52	8	57	9	45	3	54	11	51	
歩行者	信号無視		3			1	3	1	3			
	通行区分	左側通行		3				1		2		2
		車道通行				1			1		1	3
		その他通行区分違反										
	横断	横断歩道外横断	1	4	3	7	1	5		3	3	4
		斜め横断						2		2		
		駐停車車両直前直後の横断								1		
		走行車両の直前直後の横断	1	1	1		4	2		9	2	
		横断禁止場所の横断								1		
	踏切不注意											1
	酩酊・徘徊		1	1		1	1	1		1		
	路上作業						1		2			
	飛び出し				3				3		1	
	その他			1	1		1		4		2	
違反なし	4	40	2	45	2	29		24	4	38		
総数		2	83	3	50	2	47	1	53	2	45	
自転車	信号無視				2		2				1	
	通行区分違反		1				1				4	
	横断等禁止違反											
	踏切不停止											
	右折違反											
	左折違反											
	優先通行違反		2							1	1	
	交差点安全進行義務違反		5		1	1	10		9		2	
	徐行場所違反				1							
	指定場所一時不停止等		3						1			
	灯火違反											
	合図不履行等											
	自転車の通行方法違反		1									
	整備不良車両運転											
	酒酔い運転											
	安全運転義務違反		5	2	8	1	5		13	1	8	
その他		1				1	1					
違反なし	2	65	1	38		28		30		29		
自転車同乗中												

27 高校生の交通事故

(1) 年別高校生の交通事故発生状況

区分 \ 年	17年	18年	19年	20年	21年	22年	23年	24年	25年	26年
件数	79	72	55	57	44	58	50	43	30	34
死者数		1	1							
負傷者数	111	98	78	75	61	70	64	50	42	36
生徒数	18,609	18,114	17,459	17,181	16,670	16,647	16,171	15,912	15,255	15,146

注 1 生徒数は、鳥取県教育総務課資料による(定時制は除く)。

2 件数は、当事者のうち運転者・歩行者等を計上(同乗者は除く)。

(2) 年別・状態別死傷者数

状態		年		20年	21年	22年	23年	24年	25年	26年
		件数	死者数							
第一当事者	総数	件数	4	9	4	2	1	2	4	
		死者数	0	0	0	0	0	0	0	
		負傷者数	1	3	1	0	1	1	1	
	自動車 運転中	件数		3	1				2	
		死者数								
		負傷者数		1						
	二輪車 運転中	件数	3	2		1	1			
		死者数								
		負傷者数		1			1			
	自転車 乗用中	件数	1	4	3	1		2	2	
		死者数								
		負傷者数	1	1	1			1	1	
歩行者	件数									
	死者数									
	負傷者数									
第一当事者以外	総数	死者数	0	0	0	0	0	0	0	
		負傷者数	74	58	69	64	49	41	35	
	自動車 運転中	死者数								
		負傷者数	1		1					
	二輪車 運転中	死者数								
		負傷者数	1	3		1	4	1		
	自転車 乗用中	死者数								
		負傷者数	50	31	46	44	33	25	28	
	歩行者	死者数								
		負傷者数	1	1	6	3	5	2	1	
	車両 同乗中	死者数								
		負傷者数	21	23	16	16	7	13	6	

(3) 年別・違反別発生件数(同乗者は除く)

年・状態 違反		22年			23年			24年			25年			26年		
		自動車	二輪車	自転車	自動車	二輪車	自転車	自動車	二輪車	自転車	自動車	二輪車	自転車	自動車	二輪車	自転車
総数		2	0	50	0	2	45	0	5	34	0	1	27	2	0	29
信号無視						1	3									2
通行禁止・通行区分違反							3						3			4
車間距離不保持																
追越し違反																
踏切通行禁止																
右・左折違反																
優先通行違反																
歩行者保護違反																
徐行違反										2			1			
一時停止違反				3		1		1					2			1
燈火・合図違反																
過労運転																
最高速度違反																
交差点安全進行違反				1		4		1	2				3			3
安全運転義務違反	ハンドル・ブレーキ操作不適													1		
	前方不注意	1		2									1	1		
	安全不確認			1		4							5			6
	安全速度															
	その他			1		1			7				1			
自転車の通行方法違反				1												
その他の違反									1			1				
違反なし		1		41		1	29		3	22		1	10			13

(注) 件数(歩行者は除く)は、第2当事者も含む。

28 二輪車の交通事故

(1) 年別二輪車事故の推移

区分	年	22年	23年	24年	25年	26年
	二輪車全事故		125	85	80	70
二輪車乗車中死者数		5	5	2	1	1
二輪車乗車中負傷者数		118	77	78	66	44
全事故件数		1,812	1,668	1,389	1,280	1,168
二輪車事故の占める率(%)		6.9	5.1	5.8	5.5	4.2
全二輪車台数		34,810	33,827	32,824	32,192	31,395
自動二輪車台数		13,526	13,629	13,658	13,892	13,980
原動機付自転車台数		21,284	20,198	19,166	18,300	17,415

大型自動二輪	件数	22	7	12	5	10
	死者数	1	1	1	0	1
	負傷者数	19	6	12	4	8
	全事故件数に占める率(%)	1.3	0.5	0.9	0.4	0.9
	二輪車事故に占める率(%)	25.9	8.8	15.0	7.1	20.4

普通自動二輪	件数	31	27	21	32	16
	死者数	2	1	0	1	0
	負傷者数	31	26	22	31	16
	全事故件数に占める率(%)	1.9	1.9	1.5	2.5	1.4
	二輪車事故に占める率(%)	36.5	33.8	26.3	45.7	32.7

原動機付自転車	件数	76	51	48	34	23
	死者数	2	3	1	0	0
	負傷者数	68	45	44	32	20
	全事故件数に占める率(%)	4.6	3.7	3.5	2.7	2.0
	二輪車事故に占める率(%)	89.4	63.8	60.0	48.6	46.9

- (注) (1) 二輪車全事故は、二輪車運転中の事故件数、その他は当事者の合計
(2) 死者、負傷者は、二輪車乗車中の者である。
(3) 自二車台数は、国土交通省統計資料(平成25年12月末現在)による。
(4) 原付台数は、総務省資料(平成25年4月1日現在)による。

(2) 月別発生状況

区分		月												計
		1月	2月	3月	4月	5月	6月	7月	8月	9月	10月	11月	12月	
件数		2	1	3	4	5	4	4	7	4	5	7	3	49
死者数									1					1
負傷者数		2	1	3	4	5	4	4	5	3	4	6	3	44
自 二 車	件数				3	4	2	2	3	1	4	5	2	26
	死者数								1					1
	負傷者数				3	4	2	2	2	1	4	4	2	24
原 付	件数	2	1	3	1	1	2	2	4	3	1	2	1	23
	死者数													
	負傷者数	2	1	3	1	1	2	2	3	2		2	1	20

(3) 時間別発生状況

区分		時間												計
		0時 ～ 2時	2 ～ 4	4 ～ 6	6 ～ 8	8 ～ 10	10 ～ 12	12 ～ 14	14 ～ 16	16 ～ 18	18 ～ 20	20 ～ 22	22 ～ 24	
件数			3	1	3	5	5	4	8	7	9	2	2	49
構成率(%)			6.1	2.0	6.1	10.2	10.2	8.2	16.3	14.3	18.4	4.1	4.1	100
死者数			1											1
構成率(%)			100.0											100
負傷者数			2	1	3	5	5	4	8	7	5	2	2	44
構成率(%)			4.5	2.3	6.8	11.4	11.4	9.1	18.2	15.9	11.4	4.5	4.5	100

(4) 年齢層別発生状況

	件数	死者数	負傷者数	うち同乗者	
				死者数	負傷者数
中学生以下					
高校生					
その他少年	4		3		
20歳代	8	1	5		
30歳代	4		4		
40歳代	9		9		
50歳代	7		7		
60～64歳	4		3		
高齢者	65～69歳	6	6		
	70～74歳	3	3		
	75歳以上	4	4		
小計	13		13		
合計	49	1	44		

(5) 事故類型別発生状況

	件数	死者数	負傷者数	うち同乗者	
				死者数	負傷者数
人対車両	1				
正面衝突	3		3		
追突	9		7		
出会い頭	17		17		
追越追抜き時	1		1		
すれ違い時	1		1		
右左折時	10		10		
その他	3		2		
工作物	2	1	1		
路外逸脱					
転倒	2		2		
その他					
踏切					
合計	49	1	44		

(注) 発生件数は、二輪車の事故件数、死者・負傷者は、二輪車乗車中の者である。

(6) 道路別発生状況

道路	区分	件数		死者数		負傷者数	
			構成率(%)		構成率(%)		構成率(%)
国道	9号	2	4.1			1	2.3
	29号	1	2.0			1	2.3
	53号						
	178号						
	179号						
	180号						
	181号	1	2.0			1	2.3
	183号						
	313号						
	373号						
	431号	2	4.1			2	4.5
	482号	1	2.0			1	2.3
	小計	7	14.3			6	13.6
県道	主要地方道	5	10.2			4	9.1
	一般県道	13	26.5			13	29.5
市町村道		15	30.6			14	31.8
高速道路		2	4.1	1	100.0	1	2.3
自動車専用道路							
その他		7	14.3			6	13.6
合計		49	100.0	1	100.0	44	100.0

(7) 第1当事者の違反別発生件数

違反	車種	信号無視	通行区分違反	最高速度違反	右・左折違反	交差点安全進行違反	徐行違反	一時不停止	酒酔い運転	安全運転義務違反					その他の違反	違反なし	計
										ハンドル操作等不適	前方不注意	動静不注意	安全不確認	安全速度			
	自動二輪車					1		1	3	2	2	2				15	26
	原付車		1			1				3	3	3				12	23
	合計		1			2		1	3	5	5	5				27	49
構成率(%)			2.0			4.1		2.0	6.1	10.2	10.2	10.2				55.1	100.0

29 飲酒運転による交通事故

原付以上第1当事者飲酒ありの交通事故・・・※ 基準値未満・検知不能を含む。

(1) 年別・月別発生状況

年・月	区分	件数	うち死亡事故		死者数	負傷者数
22年		20	6		6	26
23年		29				47
24年		16	2		2	19
25年		15	1		1	16
26年		12				13
	1月					
	2月					
	3月	2				2
	4月	1				1
	5月	2				2
	6月	2				2
	7月	2				2
	8月					
	9月	1				2
	10月					
	11月					
	12月	2				2

(2) 時間別・年別・道路別発生件数

道路	時間	合計	時間別											
			0~2	2~4	4~6	6~8	8~10	10~12	12~14	14~16	16~18	18~20	20~22	22~24
22年		20	2		2	3	2		1	2	2	1	2	3
23年		29	2	1	1		5		1	3	5	2	6	3
24年		16	2	3	1		3		1		2		3	1
25年		15	2	2		1	1	2	1	1	1	3		1
26年		12	3		1		1		2	1	1	1		2
高速道														
国道	9号	1									1			
	29号													
	53号													
	179号													
	181号	1								1				
	431号													
	その他													
	計	2								1	1			
県道	主要	2	2											
	一般	3							1					2
	計	5	2						1					2
市町村道		5	1		1		1		1			1		
その他														

(3) 事故類型別・年別発生件数

年	事故類型	総数	人対車両				車両相互					車両単独				踏切		
			対面 背面 通行中	横断 歩道 横断中	横断 歩道 付近 横断中	その他 横断中	その他	正面 衝突	追突	出会い 頭衝突	右左 折時	追越 時	その他	工作 物衝突	駐車 車両 衝突		転倒	路外 逸脱
22年		20				1		3	4	3	1	2		4	1	1		
23年		29	1	1		1		5	11	2	2	2	2	1	1			
24年		16	1				2	3	7	1				1				
25年		15						2	6					5	1		1	
26年		12						2	4	2				1	1			2

(4) 第1当事者の年齢別・年別・車種別発生件数

年 車種	年齢	総数	高校生	その他 の少年	20歳代	30歳代	40歳代	50歳代	60~64歳	高齢者
23年		29		1	3	4	9	7	3	2
24年		16			6	4	1	2	3	
25年		15			3	6	2	2	1	1
26年		12				3		3	3	3
乗用	大型									
	普通	4				1			2	1
	軽四	5				2		2		1
貨物	大型									
	普通									
	軽四	3						1	1	1
二輪	自二									
	原付									

(5) 第1当事者の職業別・年別・車種別発生件数

職業 年・車種		総数	学生	職業運転者		公務員	農林水産業	建設業	製造業	卸売・小売業	主婦	その他の業	無職
				バス・タクシー	トラック等								
22年		20				1	1	2	1	3		8	4
23年		29			1	1	3	3	1	2		10	8
24年		16				1	1	3				9	2
25年		15					2	2				7	4
26年		12					2	1	2	1		3	3
乗用	大型												
	普通	4					1					2	1
	軽四	5					1		1	1		1	1
貨物	大型												
	普通												
	軽四	3						1	1				1
二輪	自二												
	原付												

(6) 第1当事者の車種別・年別・警察署(隊)別発生件数

車種 年・署	総数	乗用			貨物			二輪	
		大型	普通	軽四	大型	普通	軽四	自二	原付
22年	20		8	2		2	5	2	1
23年	29		11	12			6		
24年	16		7	4			5		
25年	15		6	7			2		
26年	12		4	5			3		
鳥取警察署	3			2			1		
郡家警察署									
智頭警察署									
浜村警察署									
倉吉警察署	4		1	2			1		
八橋警察署									
米子警察署	3		1	1			1		
境港警察署	1		1						
黒坂警察署	1		1						
高速隊									

30 県外居住者による交通事故(第1当事者)

(1) 年別発生状況

年 区分	17年	18年	19年	20年	21年	22年	23年	24年	25年	26年
件数	340	308	275	236	197	183	184	159	141	130
構成率(%)	11.4	10.7	10.8	11.0	10.1	10.1	11.0	11.4	11.0	11.1
死者数	3	7	2	2	2	7	1	2	5	5
構成率(%)	6.7	17.9	5.9	6.7	5.4	16.7	3.8	6.7	20.0	14.7
負傷者数	485	418	328	317	327	304	232	191	220	173
構成率(%)	12.4	11.3	10.1	11.6	13.4	13.4	11.2	11.5	13.6	12.4

注 1 第1当事者(県外者)による死者数、負傷者数である。

2 構成率は、各年の事故件数等に占める割合である。

(2) 居住地別・当事者種別・年別発生件数

年	当事者	総数	乗用			貨物			二輪		その他
			大型	中型・普通	軽四	大型	中型・普通	軽四	自二	原付	
22年		183	1	94	40	5	22	16	5		
23年		184	1	83	46	13	22	16	2	1	
24年		159		88	33	10	16	8	4		
25年		141	2	67	34	6	18	10	3	1	
26年		130	1	65	21	12	16	10	3	2	
	北海道	1					1				
関東	東京	2		1	1						
	茨城	1		1							
中部	富山	1				1					
	岐阜	1				1					
	愛知	2		1		1					
近畿	京都	3		2	1						
	大阪	13		8	3		1		1		
	兵庫	26		13	3	1	3	3	2	1	
	奈良	1		1							
中国	島根	49		24	11	3	4	6		1	
	岡山	17		11	2	1	2	1			
	広島	7		2		2	3				
四国	徳島	1		1							
	高知	1	1								
九州	福岡	2				1	1				
	佐賀	1					1				
	長崎	1				1					

(3) 月別・警察署(隊)別発生状況 …… 件数は県外者第一当事者の件数、死傷者は全死傷者数の中の県外者数

警察署		月	総数	1月	2月	3月	4月	5月	6月	7月	8月	9月	10月	11月	12月
総数	件数	130	8	6	9	6	11	13	14	14	6	20	8	15	
	死者数	4							2	1				1	
	負傷者数	187	12	10	14	5	17	13	23	27	7	21	15	23	
鳥取	件数	28	1	4	1	1	1	2	6	4	1	5	1	1	
	死者数														
	負傷者数	44	2	4	4	1	4	6	3	4	3	3	4	6	
郡家	件数	1												1	
	死者数														
	負傷者数	1										1			
智頭	件数	2						1	1						
	死者数	1							1						
	負傷者数	5					1	1	3						
浜村	件数	8	1	1	1					1			1	3	
	死者数	1								1					
	負傷者数	14	4		4					1	1		2	2	
倉吉	件数	11			1	1						1	3	3	2
	死者数														
	負傷者数	22				2					11	1	2	3	3
八橋	件数	3				1	1					1			
	死者数														
	負傷者数	2									2				
米子	件数	41	4		2	3	3	6	4	5	2	8	1	3	
	死者数														
	負傷者数	40	3	4	2	1	3	4	2	5	1	7	3	5	
境港	件数	10	1		2		1	3		2	1				
	死者数														
	負傷者数	7	1		1			2		1	1		1		
黒坂	件数	5							1	1			1	2	
	死者数														
	負傷者数	5		1		1				1			1	1	
高速	件数	21	1	1	2		5			1	3		2	2	4
	死者数	2									1				1
	負傷者数	47	2	1	3		9			13	3	1	5	4	6

(4) 道路別・年別発生件数

年	道路 総数	高速道	国 道								自 専 道	県 道	市 町 村 道 等
			9号	29号	53号	180号	181号	431号	その他	計			
22年	183	13	52	7	3	1	3	17	4	87	7	44	32
23年	184	8	49	10	4	1	8	12	9	93	7	44	32
24年	159	8	36	6	8		3	13	11	77	7	42	25
25年	141	6	32	5	8	1	6	8	9	69	11	31	24
26年	130	15	31	3	2	2	4	8	6	56	6	34	19

(5) 曜日別・年別発生件数

年	曜日 総数	日	月	火	水	木	金	土
23年	184	29	20	23	25	30	34	23
24年	159	28	20	19	19	21	20	32
25年	141	20	24	21	15	18	14	29
26年	130	26	22	25	10	14	13	20

(6) 時間別・年別発生件数

年	時間 総数	0	2	4	6	8	10	12	14	16	18	20	22
		5	5	5	5	5	5	5	5	5	5	5	5
22年	183	5	2	3	5	23	26	27	36	33	13	8	2
23年	184	2	3	3	6	19	44	22	21	21	28	10	5
24年	159	1	2	4	6	23	28	21	24	26	15	6	3
25年	141	3	1	3	4	16	33	16	26	20	12	5	2
26年	130	1	5	3	14	7	22	20	15	17	18	2	6

31 踏切における交通事故

(1) 年別発生状況

区分		年									
		17年	18年	19年	20年	21年	22年	23年	24年	25年	26年
事故総数		6			3	3	1	2		2	1
人身	件数	2			1			1			1
	死者数	1						1			
	負傷者数	1			1						1
物件事故		4			2	3	1	1		2	

(2) 平成26年中の踏切事故

発生日時	発生場所	踏切名	種別	当事者種別	死者	傷者
3月24日 15:47	東伯郡湯梨浜町引地	東郷川東踏切	1種	軽貨物車		1

(3) 原因別発生件数

原因		総数	遮断機突 破	警報機無 視	直前進行	停止位置 不適當	通行不能	その他
年・車種								
22年								
23年		1			1			
24年								
25年								
26年		1			1			
乗用	普通							
	軽四							
貨物	普通							
	軽四	1			1			
自動二輪車								
原付一種								
農耕車								
自転車								
歩行者								

(4) 当事者別発生件数

年	当事者 総数	乗用				貨物				農耕車	自二	原一	自転車	歩行者
		大型	中型	普通	軽四	大型	中型	普通	軽四					
22年														
23年	1								1					
24年														
25年														
26年	1								1					

注…(2)、(3)、(4)は人身事故

(5) 県下の踏切数 (平成27年4月1日現在)

路線		総数	山陰本線	因美線	若桜線	伯備線	境線	智頭線
種別								
総数		373	154	50	30	70	68	1
第一種		335	146	45	25	63	55	1
第三種		14	2	2	1	3	6	
第四種		24	6	3	4	4	7	

注…山陰本線、因美線、伯備線、境線はJR西日本米子支社総務課調査、若桜線は若桜鉄道(株)、智頭線は智頭急行(株)への調査による。

32 ひき逃げによる交通事故

(1) 年別発生検挙状況

年	17年	18年	19年	20年	21年	22年	23年	24年	25年	26年
発生件数	29	48	42	23	34	24	28	25	14	23
死者数	1	4					1			1
負傷者数	30	51	42	24	36	26	27	27	18	23
検挙件数	27	37	24	15	16	13	16	16	8	12
検挙率(%)	93.1	77.1	57.1	65.2	47.1	54.2	57.1	64.0	57.1	52.2
緊配件数	20	25	19	15	17	17	21	21	10	4
緊配による検挙	7	11	7	5	3	4	1	2	2	4

(2) 警察署別発生検挙状況

区分	発生数	検挙数	検挙率(%)	死者数	負傷者数
高速隊					
鳥取署	6	4	66.7		7
郡家署	1	1	100.0		1
智頭署					
浜村署					
倉吉署	3	1	33.3	1	2
八橋署	2	2	100.0		2
米子署	10	3	30.0		10
境港署	1	1	100.0		1
黒坂署					
合計	23	12	52.2	1	23

(3) 時間別発生件数

区分 時間帯	発生件数			
	死亡	重傷	軽傷	計
0~2			1	1
2~4				
4~6			1	1
6~8		2	1	3
8~10			1	1
10~12			3	3
12~14			1	1
14~16			1	1
16~18			4	4
18~20	1	2	3	6
20~22			1	1
22~24		1		1
合計	1	5	17	23

(4) 月別発生検挙件数

区分 月	発生件数				検挙件数			
	死亡	重傷	軽傷	計	死亡	重傷	軽傷	計
1月						1		1
2月		1	2	3		1		1
3月		1	1	2			1	1
4月			2	2		1		1
5月	1	2	1	4	1		1	2
6月			1	1		1	2	3
7月			2	2			1	1
8月			2	2				
9月			3	3				
10月			1	1				
11月		1	2	3			1	1
12月							1	1
合計	1	5	17	23	1	4	7	12

(5) 犯人検挙の端緒

端 緒 別		件 数			
		死亡	重傷	軽傷	計
現場遺留品から割り出し	塗 膜 片				
	ガ ラ ス (破 片)				
	自 動 車 部 品		2		2
	そ の 他				
職務質問			1		1
検問				1	1
聞き込み捜査				1	1
追跡	警 察 官				
	被 害 者 、 第 三 者				
申告	被 疑 者				
	第 三 者			1	1
	被 害 者				
目撃	ナンバーの一部又は全部確認	第 三 者		1	1
		被 害 者		1	1
	容疑車両の記号、商標の一部又は全部確認	第 三 者		1	1
		被 害 者		1	1
その他		1		1	2
合計		1	4	7	12

(6) 犯人逃走等の動機

動 機 別	件数			
	死亡	重傷	軽傷	計
無免許運転中であつたから		2	2	4
他の犯罪の発覚を恐れたから			1	1
逃げてしまえば分からないと思ったから			2	2
刑事処分又は行政処分を恐れたから		1		1
損害賠償を恐れたから		1		1
事故を起こしたことが恐ろしくなったから			1	1
被害者が大したことはないと言ったから			1	1
ひき逃げの事実否認(事故を知らなかった。被害がないと思った。)	1			1
合計	1	4	7	12

第3編 交通指導取締り

1 道路交通法違反別取締状況

違反		区分	合計	構成率(%)
非 反 則 行 為	無	免 許	85	0.2
	酒	酔 い	1	0.0
	酒	気 帯 び	79	0.2
	速	度 50 以 上	17	0.0
	速	度 30 ~ 49	445	1.0
	そ	の 他		
		計 (1)	627	1.4
反 則 行 為	速	度 30 ~ 39 (高 速)	27	0.1
	速	度 25 ~ 29	1,528	3.4
	速	度 20 ~ 24	4,177	9.2
	速	度 20 未 満	6,345	14.0
	信	号 無 視	3,712	8.2
	追	越 し ・ は み 禁	140	0.3
	過	積 載	16	0.0
	指	定 一 停	6,778	14.9
	踏	切 通 行	505	1.1
	歩	行 者 等 妨 害	274	0.6
	右	左 折 方 法	27	0.1
	整	備 不 良	135	0.3
	安	全 運 転		
	通	行 区 分	1	0.0
	通	行 禁 止 制 限	1,100	2.4
	消	音 器 不 備	2	0.0
	合	図 不 履 行	271	0.6
	定	員 外	76	0.2
	無	灯 火	52	0.1
	駐	停 車	426	0.9
	免	許 証 不 携 帶	1,627	3.6
携	帶 電 話	3,740	8.2	
そ	の 他	528	1.2	
	計 (2)	31,487	69.3	
合 計 (1) + (2)			32,114	70.7
前 年			28,597	
増 減 数			3,517	
	シ	ー ト ベ ル ト	11,859	26.1
	チ	ャ イ ル ド シ ー ト	1,424	3.1
	自	二 ヘ ル メ ッ ト	4	0.0
	原	付 ヘ ル メ ッ ト	48	0.1
		計 (3)	13,335	29.3
前 年			16,339	
増 減 数			-3,004	
総 計 (1) + (2)+(3)			45,449	100.0
前 年			44,936	
増 減 数			513	

(2)車種別・年齢別

区分		所属		鳥取	郡家	智頭	浜村	倉吉	八橋	米子	境港	黒坂	交通 機動隊	高速隊	鉄道 警察隊	自動車 警ら隊	合計	前年	増減数		
		乗	型																		
車 種 別	乗 用	大	型																		
		中	型																		
		普	通	14		2		1	1	6	3	1	3					31	50	-19	
		軽	四	7				2	3	11	2		2	1				28	41	-13	
	貨 物	大	型	ダ	ンプ															4	-4
		小	型	ダ	ンプ																
		大	型																		
		中	型																	1	-1
		普	通	1						1	1							3		3	
		軽	四	3	1	1		2	2	3	2		1					15	22	-7	
		二	輪																	1	-1
	原	付	2															2	1	1	
	小	特				1												1		1	
自	転	車																			
年 齢 別	20	未	満																		
	20	～	29	5					1	1			1				8	23	-15		
	30	～	39	5				2		7							14	14			
	40	～	49	7				1	1	3	2	1	2				17	29	-12		
	50	～	59	5	1	2	1	1	3	4	4		1				22	20	2		
	60	～	64	2						2	1		2	1			8	19	-11		
	65	以	上	3		1		1	2	4							11	15	-4		
合		計		27	1	3	1	5	7	21	7	1	6	1			80	120	-40		
前		年		35	5	2	6	13	6	38	4	3	6	2			120				
増		減	数		-8	-4	1	-5	-8	1	-17	3	-2				-40				

3 飲酒実態

(1) 飲酒理由

理由 所属	合計	商談	つきあい	職務上 会議等	祭葬礼	婚礼	宴会	レクリエー ション	飲みた くなった	その他
鳥取	27		3						22	2
郡家	1								1	
智頭	3								3	
浜村	1								1	
倉吉	5						1		4	
八橋	7			1					5	1
米子	21		3	1			1		15	1
境港	7								7	
黒坂	1								1	
交機隊	6						1		5	
高速隊	1									1
鉄警隊	0									
自ら隊	0									
合計	80	0	6	2	0	0	3	0	64	5

(2) 飲酒場所

場所 所属	合計	スナック等	飲食店 居酒屋	酒小売店	自宅	職場	知人宅	車両内	旅館 宴会場	ドライ ブイン 等	その他
鳥取	27	3	8		10	1	2	1			2
郡家	1							1			
智頭	3				2		1				
浜村	1				1						
倉吉	5	1	2		2						
八橋	7				6	1					
米子	21		10		7		2				2
境港	7		3		2			2			
黒坂	1							1			
交機隊	6		5			1					
高速隊	1				1						
鉄警隊	0										
自ら隊	0										
合計	80	4	28	0	31	3	5	5	0	0	4

4 交通違反者の住居別状況

警察署	違反		飲酒	無免許	速度	追越し はみ禁	その他	合計	前年	増減数
	市町村									
鳥取	岩美町		6	2	345	2	727	1,082	1,053	29
	鳥取市		22	13	2,411	30	9,188	11,664	11,617	47
智頭					479	5	681	1,165	1,073	92
浜村			2	1	455	6	817	1,281	1,311	-30
鳥取市小計			24	14	3,345	41	10,686	14,110	14,001	109
郡家	八頭町		4	2	549	2	1,116	1,673	1,578	95
	若桜町			1	103	1	128	233	240	-7
智頭	智頭町		2		274	2	237	515	668	-153
倉吉	湯梨浜町		1	1	434		440	876	992	-116
	三朝町			1	169	1	180	351	381	-30
	倉吉市		2	4	773	7	1,256	2,042	2,078	-36
	北栄町			1	275	2	548	826	918	-92
八橋	琴浦町		6		423	7	1,081	1,517	1,421	96
	大山町			2	642	5	894	1,543	1,134	409
米子	米子市		19	14	1,710	23	7,356	9,122	9,051	71
	日吉津村		1		32	1	212	246	213	33
	南部町		1		200		528	729	725	4
境港	境港市		4	5	477	2	1,753	2,241	2,229	12
黒坂	伯耆町			1	263	1	453	718	775	-57
	江府町				79	1	110	190	178	12
	日野町				67		96	163	216	-53
	日南町		1		95	1	118	215	265	-50
県内合計			71	48	10,255	99	27,919	38,392	38,116	276
県外者			9	5	2,283	41	4,666	7,004	6,750	254
住居不明				32	1		20	53	70	-17
総計			80	85	12,539	140	32,605	45,449	44,936	513
前年			120	110	10,576	134	33,996	44,936		
増減数			-40	-25	1,963	6	-1,391	513		
増減率(%)			-33	-23	19	4	-4	1		

5 二輪車の交通違反検挙状況(車種別、年齢別)

車種	性別	違反	無免許	飲酒	速度	信号無視	追は越し禁	指定一停	踏切通行	歩行者妨害	駐停車	その他	点数告知	合計	
		年齢													
自	男	15以下													
		16~19			2	2	1	3	2			5	1	16	
		20~29			18	4	1	8				9	1	41	
		30~39			19	4	5	3				3		34	
		40~49			33	4	6	6				2		51	
		50~59			17	1	3	5				2		28	
		60~64			3	1			1			1		6	
		65以上			4	1	1	6				6	1	19	
	女	15以下													
		16~19											1	1	2
		20~29			1	1									2
		30~39			2										2
		40~49													
		50~59			1										1
		60~64			1										1
65以上															
小計			101	18	17	31	3			29	4	203			
原	男	15以下	3											3	
		16~19	6		3	10	3	24	3	1	29	7	86		
		20~29			18	14		27	6	1	16	6	88		
		30~39			7	3	4	12			9	2	37		
		40~49	1	1	5	5	1	7	1	1	9	2	33		
		50~59			6	3	3	7			8	5	32		
		60~64			4	4	1	3			2	7	21		
		65以上			3	12	9	19		1	18	14	76		
	女	15以下													
		16~19					1	1	2						4
		20~29			1	2		2			3	1		9	
		30~39						1			1			2	
		40~49						3						3	
		50~59				1	1	2			3			7	
		60~64			3	3		1			3	1		11	
65以上				1	5	6	24	5		7	3		51		
小計	10	1	51	62	29	133	17	4	108	48	463				
合計	10	1	152	80	46	164	20	4	137	52	666				

6 高校生・中学生の交通違反検挙状況

違反 車種		無免許	飲酒	速度	信号	追越し・はみ禁	指定一停	踏切不停止	歩行者妨害	駐停車	ヘルト・ヘルメット	その他	合計	
高 校 生	乗 用	大 型												
		中 型												
		普 通			2									2
		軽 四				1		1						2
	貨 物	大 型												
		中 型												
		普 通												
		軽 四												
	二 輪						1						1	
	原 付				2				1			4	7	
小 特														
自 転 車														
小 計			2	3		2		1			4	12		
中 学 生	乗 用	大 型												
		中 型												
		普 通												
		軽 四												
	貨 物	大 型												
		中 型												
		普 通												
		軽 四												
	二 輪													
	原 付													
小 特														
自 転 車														
小 計														
合 計			2	3		2		1			4	12		

第4編 運転免許及び行政処分

1 運転免許人口の年別推移

	17年	18年	19年	20年	21年	22年	23年	24年	25年	26年
全国免許人口	78,798,821	79,329,866	79,907,212	80,447,842	80,811,945	81,010,246	81,215,266	81,487,846	81,860,012	82,076,223
指数	102	102	103	104	104	105	105	105	106	106
本県免許人口	381,151	382,535	383,302	383,289	383,799	384,246	384,470	384,555	385,303	385,212
指数	102	102	102	102	102	102	102	102	103	103
本県免許人口増加数	1,970	1,384	767	-13	510	447	224	85	748	-91
本県免許人口増加率(%)	0.5	0.4	0.2	0.0	0.1	0.1	0.1	0.0	0.2	0.0
本県免許取得率(%)	62.8	63.3	63.9	64.4	64.9	65.3	65.7	66.1	66.7	67.1
本県人口	607,012	603,987	599,830	594,915	591,150	588,677	585,475	581,870	577,642	574,022

注1: 全国及び本県免許人口は、警察庁統計による。

注2: 指数は平成16年を100とする。

2 運転免許人口の男女別推移

	17年	18年	19年	20年	21年	22年	23年	24年	25年	26年
男	213,136	212,765	212,212	210,926	210,191	209,688	208,886	208,058	207,382	206,445
構成率(%)	55.9	55.6	55.4	55.0	54.8	54.6	54.3	54.1	53.8	53.6
女	168,015	169,770	171,090	172,363	173,608	174,558	175,584	176,497	177,921	178,767
構成率(%)	44.1	44.4	44.6	45.0	45.2	45.4	45.7	45.9	46.2	46.4
計	381,151	382,535	383,302	383,289	383,799	384,246	384,470	384,555	385,303	385,212

3 年齢別運転免許人口

(複数の免許を所有する者は、優位免許欄に計上した。)

種別 年齢	第 一 種									第 二 種						合計
	大型	中型	普通	大特	大自二	普自二	小特	原付	小計	大型	中型	普通	大特	けん引	小計	
16						13	1	29	43							43
17						24		65	89							89
18			920	3		22	1	56	1,002							1,002
19	1		3,489	2	1	11		46	3,550							3,550
16~19	1		4,409	5	1	70	2	196	4,684							4,684
20	12	6	4,341	1		8		43	4,411							4,411
21	17	35	4,429	1		5		37	4,524							4,524
22	42	67	4,574		1	7		28	4,719	1		1			2	4,721
23	51	68	4,637	2	1	5		19	4,783	5					5	4,788
24	67	78	4,708			4		11	4,868	4		1			5	4,873
25	107	687	3,996			2		18	4,810	2		1			3	4,813
26	95	2,876	2,085					16	5,072	3		6			9	5,081
27	146	3,888	1,199			1		14	5,248	4		3			7	5,255
28	160	4,497	705			4		14	5,380	2	1	7			10	5,390
29	190	4,935	478	1		1		9	5,614	11		6			17	5,631
20~29	887	17,137	31,152	5	2	37		209	49,429	32	1	25			58	49,487
30	207	5,429	382					19	6,037	14	3	3			20	6,057
31	260	5,611	280			1		16	6,168	15	5	10			30	6,198
32	265	5,611	238					15	6,129	18	5	6	1		30	6,159
33	307	5,631	193	1		3		12	6,147	19	4	6			29	6,176
34	320	5,950	186			2		8	6,466	13	4	3			20	6,486
35	334	6,094	170			2		14	6,614	37	10	5			52	6,666
36	393	6,246	158	1		3		14	6,815	30	12	10			52	6,867
37	432	6,448	141			1	1	16	7,039	26	13	11			50	7,089
38	476	6,621	150		1			12	7,260	44	18	9			71	7,331
39	424	6,801	102					15	7,342	33	16	8	1		58	7,400
30~39	3,418	60,442	2,000	2	1	12	1	141	66,017	249	90	71	2		412	66,429
40	545	6,995	104		1			14	7,659	55	16	9			80	7,739
41	576	6,950	95			1		22	7,644	54	23	16	1		94	7,738
42	546	6,948	103			1		6	7,604	60	26	11			97	7,701
43	596	6,629	82			1		9	7,317	45	20	16			81	7,398
44	548	6,010	69					5	6,632	54	25	12	1		92	6,724
45	555	5,928	56					16	6,555	69	24	10			103	6,658
46	511	5,823	56			1		11	6,402	73	26	11	1		111	6,513
47	586	6,308	55		1	2		7	6,959	67	33	18			118	7,077
48	386	4,378	39	1		1		11	4,816	44	33	15	1		93	4,909
49	585	6,024	42			2		16	6,669	72	40	15			127	6,796
40~49	5,434	61,993	701	1	2	9		117	68,257	593	266	133	4		996	69,253

種別 年令	第一種								第二種						合計	
	大型	中型	普通	大特	大自二	普自二	小特	原付	小計	大型	中型	普通	大特	けん引		小計
50	577	5,938	41			1		18	6,575	84	33	20			137	6,712
51	540	5,734	34			1		20	6,329	74	35	15			124	6,453
52	581	5,907	43			1		16	6,548	95	53	14	1		163	6,711
53	555	5,774	26					13	6,368	86	43	16			145	6,513
54	597	6,076	31					26	6,730	89	40	23		1	153	6,883
55	610	6,343	26		1	1		29	7,010	86	59	24			169	7,179
56	640	6,252	31			1		19	6,943	85	41	20			146	7,089
57	611	6,221	26			1		29	6,888	106	57	25			188	7,076
58	644	6,514	38				1	22	7,219	97	64	24			185	7,404
59	689	6,544	45			2		29	7,309	94	72	19			185	7,494
50～59	6,044	61,303	341		1	8	1	221	67,919	896	497	200	1	1	1,595	69,514
60	710	6,615	32		1			44	7,402	99	87	23			209	7,611
61	710	6,794	38		1			42	7,585	118	96	20			234	7,819
62	678	6,881	38		2	1		62	7,662	133	130	27			290	7,952
63	730	6,944	27		2	1		67	7,771	133	119	15	1		268	8,039
64	729	6,999	36		2	3	1	87	7,857	136	141	11			288	8,145
65	866	7,649	37	1	2		4	112	8,671	162	171	13			346	9,017
66	931	7,589	35		1	3	9	128	8,696	184	193	7			384	9,080
67	849	6,872	29		1	3	3	110	7,867	131	202	7			340	8,207
68	465	4,156	23			4	4	89	4,741	76	127	1			204	4,945
69	421	3,668	18		1		2	91	4,201	78	111	3			192	4,393
60～69	7,089	64,167	313	1	13	15	23	832	72,453	1,250	1,377	127	1		2,755	75,208
70	524	4,490	11		3	9	13	107	5,157	92	131	1			224	5,381
71	494	4,214	14		1	9	6	128	4,866	98	109				207	5,073
72	454	3,750	17			6	13	126	4,366	79	119	1			199	4,565
73	434	3,802	10		1	11	21	129	4,408	84	122	1			207	4,615
74	375	3,233	7		3	15	28	92	3,753	81	90	6		1	178	3,931
75	306	2,442	10		4	11	20	85	2,878	72	73	10			155	3,033
76	265	2,420	10		1	15	35	87	2,833	83	61	18			162	2,995
77	257	2,593	20		2	11	33	104	3,020	104	76	45			225	3,245
78	226	2,317	29		3	8	42	84	2,709	109	46	39			194	2,903
79	183	2,108	32		2	19	39	88	2,471	117	47	28			192	2,663
70～79	3,518	31,369	160		20	114	250	1,030	36,461	919	874	149		1	1,943	38,404
80以上	476	10,061	181	1	11	135	208	293	11,366	581	138	148			867	12,233
合計	26,867	306,472	39,257	15	51	400	485	3,039	376,586	4,520	3,243	853	8	2	8,626	385,212
65以上	7,526	71,364	483	2	36	259	480	1,853	82,003	2,131	1,816	328		1	4,276	86,279
75以上	1,713	21,941	282	1	23	199	377	741	25,277	1,066	441	288			1,795	27,072

4 運転免許種別・年代別免許人口の状況

年代	免許種別 年	第 一 種								第 二 種						合計	
		大型	中型	普通	大特	大自二	普自二	小特	原付	小計	大型	中型	普通	大特	けん引		小計
10代	26年	1		4,409	5	1	70	2	196	4,684						0	4,684
	25年	1	0	4,736	9	0	69	1	243	5,059						0	5,059
	増減数	0	0	-327	-4	1	1	1	-47	-375	0	0	0	0	0	0	-375
20代	26年	887	17,137	31,152	5	2	37		209	49,429	32	1	25			58	49,487
	25年	946	22,565	27,197	7	2	43	0	231	50,991	45	3	26	0	0	74	51,065
	増減数	-59	-5,428	3,955	-2	0	-6	0	-22	-1,562	-13	-2	-1	0	0	-16	-1,578
30代	26年	3,418	60,442	2,000	2	1	12	1	141	66,017	249	90	71	2		412	66,429
	25年	3,735	62,139	1,612	2	2	12	1	147	67,650	276	101	71	3	0	451	68,101
	増減数	-317	-1,697	388	0	-1	0	0	-6	-1,633	-27	-11	0	-1	0	-39	-1,672
40代	26年	5,434	61,993	701	1	2	9		117	68,257	593	266	133	4		996	69,253
	25年	5,448	61,154	554	1	1	9	0	126	67,293	609	289	126	4	0	1,028	68,321
	増減数	-14	839	147	0	1	0	0	-9	964	-16	-23	7	0	0	-32	932
50代	26年	6,044	61,303	341		1	8	1	221	67,919	896	497	200	1	1	1,595	69,514
	25年	6,250	62,187	293	0	1	8	2	255	68,996	893	562	180	1	1	1,637	70,633
	増減数	-206	-884	48	0	0	0	-1	-34	-1,077	3	-65	20	0	0	-42	-1,119
60代	26年	7,089	64,167	313	1	13	15	23	832	72,453	1,250	1,377	127	1		2,755	75,208
	25年	7,042	62,532	281	1	15	29	36	937	70,873	1,277	1,451	99	1	0	2,828	73,701
	増減数	47	1,635	32	0	-2	-14	-13	-105	1,580	-27	-74	28	0	0	-73	1,507
70代 以上	25年	3,994	41,430	341	1	31	249	458	1,323	47,827	1,500	1,012	297		1	2,810	50,637
	25年	3,695	39,355	329	1	34	297	525	1,371	45,607	1,528	950	337		1	2,816	48,423
	増減数	299	2,075	12	0	-3	-48	-67	-48	2,220	-28	62	-40	0	0	-6	2,214
合計	26年	26,867	306,472	39,257	15	51	400	485	3,039	376,586	4,520	3,243	853	8	2	8,626	385,212
	25年	27,117	309,932	35,002	21	55	467	565	3,310	376,469	4,628	3,356	839	9	2	8,834	385,303
	増減数	-250	-3,460	4,255	-6	-4	-67	-80	-271	117	-108	-113	14	-1	0	-208	-91

5 年別運転免許試験実施状況

年 区分	17年	18年	19年	20年	21年	22年	23年	24年	25年	26年
受験者数	16,543	16,300	15,203	12,188	12,343	12,173	11,721	12,050	11,679	11,089
合格者数	11,342	11,097	10,590	9,466	9,326	9,399	9,325	9,199	9,399	8,800
合格率(%)	68.6	68.1	69.7	77.7	75.6	77.2	79.6	76.3	80.5	79.4

6 運転免許試験実施状況(種別合格者数)

免許種別	第一種									
	大型	中型	普通	大特	大自二	普自二	普自二 (小型)	小特	原付	けん引
受験者数	440	890	7,462	376	367	521	51	3	400	136
合格者数	407	861	5,889	297	347	503	36	3	207	111
合格率(%)	92.5	96.7	78.9	79.0	94.6	96.5	70.6	100.0	51.8	81.6

免許種別	第二種				
	大型	中型	普通	大特	けん引
受験者数	171	28	238	0	6
合格者数	65	10	62	0	2
合格率(%)	38.0	35.7	26.1	#DIV/0!	33.3

7 運転免許事務取扱状況

区分 警察署	新規免許証交付		更新免許証交付		再交付免許証交付		記載事項変更届					
	26年	26年	26年	25年	26年	25年	転入		転出		県内	
							26年	25年	26年	25年	26年	25年
鳥取	2,715	2,771	25,629	23,961	765	787	1,772	1,905	2,455	2,555	5,719	6,057
郡家	336	319	3,358	3,139	107	88	89	89	157	194	333	319
智頭	265	298	3,280	2,971	104	91	97	74	160	145	257	285
浜村	246	314	2,997	2,751	68	63	87	78	152	148	337	301
倉吉	1,282	1,363	13,555	12,332	356	398	615	783	690	658	2,393	2,862
八橋	501	498	5,593	5,044	165	181	160	209	234	228	603	794
米子	2,416	2,638	24,701	23,096	693	786	2,238	2,143	2,387	2,239	6,007	6,086
境港	537	579	5,309	4,921	147	175	517	457	579	546	1,010	1,186
黒坂	283	336	3,542	3,218	91	112	120	130	176	194	325	371
計	8,581	9,116	87,964	81,433	2,496	2,681	5,695	5,868	6,990	6,907	16,984	18,261
増減数	-535		6,531		-185		-173		83		-1,277	
増減率(%)	-5.9		8.0		-6.9		-2.9		1.2		-7.0	

8 運転免許の拒否・保留状況

年 区分	拒否						保留						みなす 保留 拒否
	5年	4年	3年	2年	1年	計	180日	120日	90日	60日	30日	計	
17年						0						0	45
18年						0						0	40
19年						0						0	57
20年						0						0	42
21年						0						0	36
22年						0						0	34
23年						0						0	20
24年						0	1					1	24
25年						0						0	22
26年						0			2	2	2	6	27

9 行政処分状況

(1) 年別処分状況

(注) 違反者講習は、平成10年10月以降の制度

処分等内容		年							
		19年	20年	21年	22年	23年	24年	25年	26年
取消し	欠格3年以上	20	8	15	15	26	21	21	14
	欠格2年	45	22	102	139	169	127	121	98
	欠格1年	137	111	84	68	59	92	81	89
	計	202	141	201	222	254	240	223	201
停止	長期	448	358	282	247	215	195	211	174
	中期	540	430	316	334	284	237	233	205
	短期	2,175	1,749	1,366	1,335	1,066	1,074	949	881
	計	3,163	2,537	1,964	1,916	1,565	1,506	1,393	1,260
違反者講習		1,025	920	791	739	620	564	518	490
合計		4,390	3,598	2,956	2,877	2,439	2,310	2,134	1,951

(2) 違反別処分状況

違反			取 消 し				停 止				合計	前年同期
			3年以上	2年	1年	計	長期	中期	短期	計		
交 通 事 故	ひき逃げ	死亡	1			1				0	1	0
		傷害	3			3				0	3	3
	酒酔い	死亡				0				0	0	0
		傷害				0				0	0	1
	無免許	死亡				0				0	0	0
		傷害				0				0	0	0
その他	死亡		1	12	13	5			5	18	19	
	傷害	4	4	18	26	17	91	155	263	289	352	
	物損		23		23	8	1	5	14	37	68	
	計	8	28	30	66	30	92	160	282	348	443	
法 令 違 反	酒酔い	1			1				0	1	3	
	酒気帯び	1	47		48	27			27	75	112	
	麻薬等				0				0	0	0	
	共同危険行為		1		1				0	1	0	
	免許外無免許		3		3				0	3	6	
	停止中無免許	4	9		13				0	13	14	
	最高速度		1	5	6	50	44	550	644	650	714	
	無車検・無保険				0				19	19	16	
	信号無視			1	1	3	15	29	47	48	56	
	通行禁止				0	5	3	7	15	15	10	
	追越し				0				0	0	0	
	踏切				0			2	7	9	10	
	一時不停止				0	13	9	48	70	70	62	
	徐行				0				0	0	0	
	歩行者保護				0		1	3	4	4	2	
	整備不良				0				1	1	1	
	通行区分				0				0	0	2	
	右・左折				0				0	0	1	
	乗車・積載			1	1			2	2	3	1	
	その他		1		1	16	35	42	93	94	107	
計	6	62	7	75	114	109	708	931	1,006	1,117		
危険性帯等有		8	2	10	1	2	13	16	26	21		
身体障害・病気等			50	50	29	2		31	81	35		
合計	14	98	89	201	174	205	881	1,260	1,461	1,616		
前年	21	121	81	223	211	233	949	1,393	1,616			
増減数	-7	-23	8	-22	-37	-28	-68	-133	-155			

(3) 年齢別処分状況

処分		年齢								
		16～19	20～24	25～29	30代	40代	50代	60歳以上	計	
免許所有者数(A)		4,684	23,320	26,169	66,431	69,253	69,515	125,838	385,210	
取消し	3年以上	事故					1	2	5	8
		法令		2		2	1		1	6
	2年	事故	1	4	2	6	2	8	5	28
		法令	4	4	5	14	13	17	13	70
	1年	事故	3	1	4	5	8	4	7	32
		法令	1	5	2	10	5	10	24	57
停止	長期	事故	2	3	4	8	5	4	4	30
		法令	5	15	17	30	26	28	23	144
	中期	事故	1	13	9	20	15	10	26	94
		法令	4	13	19	29	16	15	15	111
	短期	事故	10	22	22	28	32	16	42	172
		法令	24	87	101	158	132	98	109	709
計(B)		事故	17	43	41	67	63	44	89	364
		法令	38	126	144	243	193	168	185	1,097
処分率 B/A		事故	0.36	0.18	0.16	0.10	0.09	0.06	0.07	0.09
		法令	0.81	0.54	0.55	0.37	0.28	0.24	0.15	0.28
		計	1.17	0.72	0.71	0.47	0.37	0.30	0.22	0.38

(4) 年別仮停止処分状況

年	区分	酒酔い運転で ひき逃げ		酒酔い運転		ひき逃げ		その他		合計
		死亡	傷害	死亡	傷害	死亡	傷害	死亡	傷害	
19年							6	5		11
20年							1	2		3
21年							1	3		4
22年							3	1		4
23年							3	1		4
24年					1		3	3		7
25年								1		1
26年						1	2	2		5

(5) 年別意見の聴取(聴聞)実施状況

区分		年								
		19年	20年	21年	22年	23年	24年	25年	26年	
実施回数		101	102	94	97	97	94	90	89	
処分予定人員		650	499	483	469	470	425	435	375	
処分 決定数	取消し	202	141	201	222	254	240	223	201	
	停止等	180日	23	12	7	12	21	5	17	36
		150日	13	12	7	3	5	6	7	4
		120日	50	53	38	20	18	21	17	15
		90日	361	281	230	212	171	153	170	119
		90日未満	1				1		1	

(6) 前歴の有無などによる処分状況

区分	処分内容	取 消 し				停 止				合計
		欠格3 年以上	欠格 2年	欠格 1年	小計	長期	中期	短期	小計	
	一回の違反(事故)で処分 点となった	9	60	21	90	70	59	536	665	755
	他の違反(事故)との累積 で処分点となった	4	27	10	41	28	81	328	437	478
	前歴があつて処分点となつ た	1	3	6	10	46	61	3	110	120
	危険性帯有など		8	52	60	30	4	14	48	108
合 計		14	98	89	201	174	205	881	1,260	1,461

10 年別処分者講習等受講状況

区分 年	長期		中期		短期		違反者講習		合計		
	回数	人員	回数	人員	回数	人員	回数	人員	回数	人員	受講率
19年	122	309	126	412	473	1,957	63	1,025	784	3,703	88
20年	94	230	110	351	426	1,610	61	920	691	3,111	90
21年	78	190	87	254	391	1,250	65	791	621	2,485	90
22年	69	156	87	247	369	1,222	73	739	598	2,364	89
23年	68	157	72	219	311	953	73	620	524	1,949	89
24年	51	108	63	186	312	946	74	564	500	1,804	87
25年	69	143	67	188	314	916	62	518	512	1,765	92
26年	52	105	56	169	299	839	62	490	469	1,603	92

第5編 交通安全組織

1 交通安全協会地区別会員数

年 地区	平成26年12月末				平成25年12月末			
	組織数			会員数	組織数			会員数
	地域	職域	計		地域	職域	計	
鳥取	36	13	49	44,170	36	13	49	44,485
郡家	2		2	6,638	2		2	7,028
智頭	11		11	6,601	11		11	6,605
浜村	3		3	6,857	3		3	6,820
倉吉	10		10	33,920	10	1	11	33,575
八橋	13		13	14,585	14		14	13,419
米子	29		29	46,756	29		29	46,807
境港	8	5	13	9,676	8	5	13	10,160
日野川	21		21	8,651	21		21	9,192
合計	133	18	151	177,854	134	19	153	178,091
25年	134	19	153	178,091				
増減数	-1	-1	-2	-237				

2 安全運転運行管理者等選任状況

平成27年3月末現在

区分 署	安全運転管理者等				運行 管理者	準安管	合計
	5台安管	マイクロ安管	副安管	小計			
鳥取	722	44	137	903	17	2	922
郡家	76	1	12	89	7	9	105
智頭	66	4	12	82	4	2	88
浜村	53	3	4	60	5	0	65
倉吉	366	22	53	441	15	3	459
八橋	133	9	35	177	7	1	185
米子	644	36	143	823	30	7	860
境港	112	21	4	137	7	4	148
黒坂	94	22	4	120	9	5	134
合計	2,266	162	404	2,832	101	33	2,966

(注)運行管理者数及び準安管数は、鳥取県安全運転運行管理者協議会連合会加入業者数

3 安全運転管理者選任事業所の交通事故

(1) 警察署(隊)別発生状況

警察署(隊)別	件数		死者数		負傷者数	
	26年	25年	26年	25年	26年	25年
鳥取	53	46	1	0	63	59
郡家	5	7	0	0	6	12
智頭	6	2	1	0	6	3
浜村	11	6	0	0	14	8
倉吉	13	25	1	1	23	33
八橋	4	2	0	0	4	2
米子	49	56	1	0	61	68
境港	6	4	0	0	7	4
黒坂	3	5	0	0	3	5
高速	2	5	0	0	14	12
合計	152	158	4	1	201	206

(注) 件数・・・安全運転管理者選任事業所従業員が通勤・業務中に第1当事者となったもの。

死者数・負傷者数・・・安全運転管理者選任事業所従業員の交通事故により死傷した者の数

(2) 月別・時間別発生状況

月	区分	件数	死者数	負傷者数	時間別	件数	死者数	負傷者数
					時間別			
1月		13	0	18	0～2	3	1	2
2月		10	1	13	2～4	3	0	3
3月		14	1	15	4～6			
4月		13	0	16	6～8	35	1	37
5月		16	0	17	8～10	18	0	22
6月		15	0	16	10～12	18	0	26
7月		14	0	27	12～14	13	0	30
8月		9	1	17	14～16	10	0	13
9月		16	0	21	16～18	18	0	31
10月		9	1	8	18～20	22	1	26
11月		13	0	16	20～22	6	1	5
12月		10	0	17	22～24	6	0	6
合計		152	4	201	合計	152	4	201

(3) 曜日別発生状況

区分 \ 曜日	日	月	火	水	木	金	土	合計
件数	7	25	36	20	16	33	15	152
死者数			1			2	1	4
負傷者数	8	46	46	28	18	35	20	201

(4) 車種別発生状況

区分		件数	死者数	負傷者数
乗用	大型			
	中型			
	普通	58	1	71
	軽四	34	2	42
貨物	大型	5		5
	中型	7		27
	普通	15		19
	軽四	32	1	36
二輪・原付		1		1
その他				
合計		152	4	201

(5) 第1当事者の年齢別発生状況

区分 \ 年齢	20歳未満	20歳代	30歳代	40歳代	50歳代	60歳代	70歳以上	合計
件数	6	33	38	31	28	10	6	152
構成率(%)	3.9	21.7	25.0	20.4	18.4	6.6	3.9	100
死者数				3	1			4
負傷者数	6	43	47	45	31	23	6	201

(6) 第1当事者の違反別発生状況

違反 \ 区分	信号無視	積載不適當	優先通行妨害	交差点の安全進行違反	歩行者妨害	通行区分違反	一時不停止	過労運転	安全運転義務違反						その他の違反	合計
									運転操作不適	前方不注意	動静不注意	安全不確認	予測不適	その他		
件数	2			7	1	1	1		8	76	16	29	1	5	5	152
構成率(%)	1.3			4.6	0.7	0.7	0.7		5.3	50.0	10.5	19.1	0.7	3.3	3.3	100.0

平成26年版
交 通 年 鑑 (資 料 編)

鳥取県警察本部交通部交通企画課

鳥取市東町1-271 TEL 0857-23-0110
