

(平成25年版)

# 交通年鑑

(資料編)

鳥取県警察本部

## はじめに

平成25年中の全国の交通事故による死者数は4,373人で、13年連続で減少し、発生件数及び負傷者数も9年連続で減少しました。

鳥取県内では、

発生件数 1,280件（前年比 -109件 -7.8%）

死者数 25人（前年比 -5人 -16.6%）

負傷者数 1,619人（前年比 -197人 -2.4%）

で、死者数は2年振りに減少し、昭和28年以来最小となりました。

また、発生件数及び負傷者数も、9年連続で減少しました。

交通死亡事故の特徴を見ると、死者に占める65歳以上の高齢者の割合が44.0パーセント（25人中11人）で、2年連続で減少したものの、依然として交通事故による死者に占める高齢者の割合が高率で推移しています。このような情勢を踏まえ、警察では、安全で安心な鳥取県をめざし、「高齢者訪問活動」によるワンポイントアドバイスと反射材の直接貼付活動、「交通安全教育車(ことぶき号)」、「歩行環境シミュレーター」、「自転車シミュレーター」などを活用した、参加・体験・実践型の交通安全講習を推進し、高齢者を中心とした交通事故防止対策に取り組んでいるところです。

また、関係機関・団体と一層の連携を図りながら、交通ルールの遵守と正しい交通マナーの実践のための意識高揚をはじめ、安全で安心な交通社会を実現するために、総合的な交通事故防止対策を推進してまいりたいと考えています。

本書は、平成25年中に鳥取県下で発生した交通事故等に関する統計を収録したものです。

今後の交通事故防止対策を推進する上で参考として御活用いただければ幸いです。

平成26年9月

鳥取県警察本部交通部

# 目 次

## 第 1 編 全 国 の 交 通 事 故

1 概要	1
(1) 平成25年中の交通事故発生状況	1
(2) 1日平均の交通事故	1
(3) 人口10万人当たりの交通事故	1
(4) 自動車1万台当たりの交通事故	1
(5) 死亡事故の発生状況	2
2 年別交通事故発生状況	3
3 平成25年中の月別交通事故発生状況	4
4 都道府県別交通事故発生状況	5
5 都道府県別の交通事故死者数及び事故率	6
6 死亡事故の分析	7
(1) 状態別死者数	7
(2) 年齢層別死者数	7
(3) 事故類型別死亡事故件数(原付以上の運転者)	8
(4) 第1当事者違反別死亡事故件数(原付以上の運転者)	8

## 第 2 編 鳥 取 県 の 交 通 事 故

1 平成25年中の交通事故の概要	9
(1) 交通事故発生件数	9
(2) 状態別死傷者数の状況	9
(3) 自動車乗車中死傷者数の状況	9
(4) 二輪車乗車中死傷者数の状況	9
(5) 自転車乗用中死傷者数の状況	10
(6) 歩行中死傷者数の状況	10
(7) ひき逃げ、無申告事故及び飲酒、無免許(第1当事者)による人身事故	10
(8) 道路別発生状況	10
2 交通死亡事故の特徴	11
(1) 交通死亡事故の状況(平成25年中)	12
(2) 死者分析	13
3 年別交通事故発生状況	15
4 年別・月別交通事故発生状況	16
(1) 発生件数	16
(2) 死者数	16
(3) 負傷者数	16

5	道路別交通事故発生状況	17
	(1) 年別発生状況	17
	(2) 国道別発生状況	18
6	時間別・道路別交通事故発生件数	19
7	事故類型別交通事故発生件数	20
8	曜日別交通事故発生件数	21
9	天候別・昼夜別交通事故発生件数	21
10	第1当事者の事業用・自家用別交通事故発生件数	22
11	第1当事者の年齢別・性別交通事故発生件数	23
12	第1当事者の運転免許経過年数別交通事故発生件数	24
13	第1当事者の職業別交通事故発生件数	25
14	第1当事者の違反別交通事故発生件数	26
	(1) 車種別	26
	(2) 年別	27
15	年齢別・状態別交通事故死傷者数	28
16	年別・状態別交通事故死傷者数	29
17	月別・警察署(隊)別交通事故発生状況	30
18	年別・警察署(隊)別交通事故発生状況	31
19	市町村別交通事故発生状況	32
20	年別・市町村別交通事故発生状況	33
21	年齢層別・居住地別交通事故死傷者数	34
22	死亡事故の分析	35
	(1) 年別死者数	35
	(2) 月別・年別死者数	35
	(3) 時間別・道路別死亡事故件数	36
	(4) 曜日別・時間別死亡事故件数	37
	(5) 天候別・昼夜別・車種別死亡事故件数(第1当事者)	37
	(6) 事故類型別・道路別死亡事故件数	38
	(7) 道路形状別・事故類型別死亡事故件数	38
	(8) 事故類型別死亡事故件数	39
	(9) 当事者別死亡事故件数(第1当事者、第2当事者)	40
	(10) 第1当事者の職業別・車種別死亡事故件数	41
	(11) 年齢別・状態別死者数	41
	(12) 年別・第1当事者の違反別死亡事故件数	42
23	歩行者の交通事故	43
	(1) 年別歩行者事故発生状況	43
	(2) 年別歩行者事故死傷者(子供・高齢者)	43
	(3) 年別・時間別発生件数	44
	(4) 年別・道路別発生件数	44
	(5) 道路形状別死傷者数	45

(6) 事故類型別死傷者数	.....	45
(7) 年齢別・年別死傷者数	.....	45
(8) 年別・違反別死傷者数	.....	46
(9) 年齢別・違反別死傷者数	.....	46
24 自転車の交通事故	.....	47
(1) 年別自転車事故発生状況	.....	47
(2) 年別自転車事故死傷者数 (子供・高齢者)	.....	47
(3) 年別・時間別発生件数	.....	48
(4) 年別・道路別発生件数	.....	48
(5) 道路形状別死傷者数	.....	49
(6) 事故類型別死傷者数	.....	49
(7) 年齢別・年別死傷者数	.....	49
(8) 年別・違反別死傷者数	.....	50
(9) 年齢別・違反別死傷者数	.....	50
25 子供の交通事故	.....	51
(1) 年別死傷者数の推移 (歩行者・自転車)	.....	51
(2) 年別・学齢別死傷者数	.....	52
(3) 月別・警察署 (隊) 別死傷者数	.....	52
(4) 年別・違反別死傷者数	.....	53
26 高齢者 (65歳以上) の交通事故	.....	54
(1) 年別・性別死傷者数	.....	54
(2) 月別・警察署 (隊) 別死傷者数	.....	54
(3) 年別・状態別死傷者数	.....	55
(4) 年別・違反別死傷者数 (歩行者・自転車)	.....	56
27 高校生の交通事故	.....	57
(1) 年別高校生の交通事故発生状況	.....	57
(2) 年別・状態別死傷者数	.....	57
(3) 年別・違反別発生件数 (同乗者は除く)	.....	58
28 二輪車の交通事故	.....	59
(1) 年別二輪車事故発生状況	.....	59
(2) 月別発生状況	.....	60
(3) 時間別発生状況	.....	60
(4) 年齢層別発生状況	.....	60
(5) 事故類型別発生状況	.....	60
(6) 道路別発生状況	.....	61
(7) 第1当事者の違反別発生状況	.....	61
29 飲酒運転による交通事故	.....	62
(1) 年別・月別発生状況	.....	62
(2) 時間別・年別・道路別発生件数	.....	62
(3) 事故類型別・年別発生件数	.....	63

(4) 第1当事者の年齢別・年別・車種別発生件数	63
(5) 第1当事者の職業別・年別・車種別発生件数	64
(6) 第1当事者の車種別・年別・警察署(隊)別発生件数	64
30 県外居住者による交通事故(第1当事者)	65
(1) 年別発生状況	65
(2) 当事者種別・年別発生件数	65
(3) 月別・警察署(隊)別発生状況	66
(4) 道路別・年別発生件数	67
(5) 曜日別・年別発生件数	67
(6) 時間別・年別発生件数	67
31 踏切における交通事故	68
(1) 年別発生状況	68
(2) 平成24年中の踏切事故	68
(3) 原因別発生件数	68
(4) 当事者別発生件数	68
(5) 県下の踏切数	68
32 ひき逃げ・無申告による交通事故	69
(1) 年別発生検挙状況	69
(2) 警察署別発生検挙状況	69
(3) 時間別発生件数	69
(4) 月別発生検挙件数	69
(5) 犯人検挙の端緒	70
(6) 犯人逃走等の動機	70

### 第 3 編 交通指導取締り

1 道路交通法違反別取締状況	71
2 警察署(隊)別検挙状況	72
(1) 職業別	72
(2) 車種・年齢別	73
3 飲酒実態	74
(1) 飲酒理由	74
(2) 飲酒場所	74
4 交通違反者の住居別状況	75
5 二輪車の交通違反検挙状況(車種別・年齢別)	76
6 高校生・中学生の交通違反検挙状況	77

## 第 4 編 運 転 免 許 及 び 行 政 処 分

1 運転免許人口の年別推移	78
2 運転免許人口の男女別推移	78
3 年齢別運転免許人口	79
4 運転免許種別・年代別免許人口の状況	81
5 年別運転免許試験実施状況	82
6 運転免許試験実施状況（種別合格者数）	82
7 運転免許事務取扱状況	82
8 運転免許の拒否・保留状況	82
9 行政処分状況	83
(1) 年別処分状況	83
(2) 違反別処分状況	83
(3) 年齢別処分状況	84
(4) 年別仮停止処分状況	84
(5) 年別意見の聴取（聴聞）実施状況	85
(6) 前歴の有無などによる処分状況	85
10 年別処分者講習等受講状況	85

## 第 5 編 交 通 安 全 組 織

1 交通安全協会地区別会員数	86
2 安全運転運行管理者等選任状況	86
3 安全運転管理者選任事業所の交通事故	87
(1) 地区別発生状況	87
(2) 月別・時間別発生状況	87
(3) 曜日別発生状況	88
(4) 車種別発生状況	88
(5) 第1当事者の年齢別発生状況	88
(6) 第1当事者の違反別発生状況	88

## 第 6 編 参 考 资 料

1 シートベルトの着用・チャイルドシートの使用状況	89
(1) シートベルトの着用率	89
(2) チャイルドシートの着用率	89
2 交通事故相談所	89

# 全国の交通事故

## 1 概要

### (1) 平成25年中の交通事故発生状況

項目	区分	平成25年	前年比		平成24年
			増減数	増減率(%)	
発生件数(件)		629,021	-36,117	-5.4	665,138
死者数(人)		4,373	-38	-0.9	4,411
負傷者数(人)		781,494	-43,902	-5.3	825,396

### (2) 1日平均の交通事故

項目	区分	平成25年	平成24年	過去5年間平均
発生件数(件)		1,723.3	1,822.3	1,890.3
死者数(人)		12.0	12.1	12.8
負傷者数(人)		2,141.1	2,261.4	2,339.5

### (3) 人口10万人当たりの交通事故

項目	区分	平成25年	平成24年	過去5年間平均
発生件数(件)		494.1	521.6	540.5
死者数(人)		3.4	3.5	3.7
負傷者数(人)		613.9	647.3	669.0

### (4) 自動車1万台当たりの交通事故

項目	区分	平成25年	平成24年	過去5年間平均
発生件数(件)		78.2	83.3	86.8
死者数(人)		0.5	0.6	0.6
負傷者数(人)		97.2	103.3	107.4

※ 自動車台数は1, 2種原付、小特を除く。



(5) 死亡事故の発生状況 ( 4, 278 件、 4, 373 人)

特徴

○ 死者の状態別では、歩行中が最も多く、次いで自動車乗車中となっている。

自動車乗車中	1,415 人	(前年比	-2 人)
二輪車乗車中	760 人	(前年比	-28 人)
自転車乗用中	600 人	(前年比	37 人)
歩行中	1,584 人	(前年比	-50 人)

○ 高齢者の死者数が平成13年以来12年ぶりに増加

高齢者	2,303 人	(前年比	39 人)
50歳代	420 人	(前年比	-32 人)
40歳代	395 人	(前年比	9 人)
16～24歳	374 人	(前年比	-9 人)

○ 原因別で多いのは、漫然運転、脇見運転、運転操作不適(原付以上、第1当事者)

漫然運転	678 件	(構成率	17.6 %)
脇見運転	539 件	(構成率	14.0 %)
運転操作不適	450 件	(構成率	11.7 %)
安全不確認	407 件	(構成率	10.6 %)

○ 飲酒運転による死亡事故は減少するも下げ止まり傾向

原付以上運転者(第1当事者)の死亡事故3, 854件中

飲酒あり	238 件	(構成率	6.2 %)
飲酒なし	3,582 件	(構成率	92.9 %)
調査不能	34 件	(構成率	0.9 %)

・前年との比較

飲酒あり	-18 件	(前年比	-7.0 %)
------	-------	------	---------

## 2 年別交通事故発生状況

区分 年	件数	死者数	負傷者数	自動車台数	自動車1 千台当 たりの 件数	人 口	人口 10万人当たり	
							死者数	負傷者数
昭和47年	659,283	15,918	889,198	23,555,093	28.0	107,595	14.8	826.4
48	586,713	14,574	789,948	26,182,062	22.4	109,104	13.4	724.0
49	490,452	11,432	651,420	27,710,808	17.7	110,573	10.3	589.1
50	472,938	10,792	622,467	28,934,020	16.3	111,940	9.6	556.1
51	471,041	9,734	613,957	30,903,111	15.2	113,094	8.6	542.9
52	460,649	8,945	593,211	32,853,106	14.0	114,165	7.8	519.6
53	464,037	8,783	594,116	35,000,224	13.3	115,190	7.6	515.8
54	471,573	8,466	596,282	37,188,864	12.7	116,155	7.3	513.4
55	476,677	8,760	598,719	38,938,996	12.2	117,060	7.5	511.5
56	485,578	8,719	607,346	40,854,915	11.9	117,902	7.4	515.1
57	502,261	9,073	626,192	42,768,222	11.7	118,728	7.6	527.4
58	526,362	9,520	654,822	44,601,851	11.8	119,536	8.0	547.8
59	518,642	9,262	644,321	46,417,048	11.2	120,305	7.7	535.6
60	552,788	9,261	681,346	48,268,232	11.5	121,049	7.7	562.9
61	579,190	9,317	712,330	50,276,171	11.5	121,660	7.7	585.5
62	590,723	9,347	722,179	52,415,712	11.3	122,239	7.6	590.8
63	614,481	10,344	752,845	55,164,098	11.1	122,745	8.4	613.3
平成元年	661,363	11,086	814,832	57,936,593	11.4	123,205	9.0	661.4
2	643,097	11,227	790,295	60,650,629	10.6	123,611	9.1	639.3
3	662,392	11,109	810,245	62,890,623	10.5	124,043	9.0	653.2
4	695,346	11,452	844,003	64,709,323	10.7	124,452	9.2	678.2
5	724,678	10,945	878,633	66,376,631	10.9	124,764	8.8	704.2
6	729,461	10,653	881,723	68,184,856	10.7	125,034	8.5	705.2
7	761,794	10,684	922,677	70,073,544	10.9	125,570	8.5	734.8
8	771,085	9,943	942,204	72,030,003	10.7	125,864	7.9	748.6
9	780,401	9,642	958,925	73,218,535	10.7	126,166	7.6	760.1
10	803,882	9,214	990,675	74,009,080	10.9	126,486	7.3	783.2
11	850,371	9,012	1,050,399	74,914,679	11.4	126,686	7.1	829.1
12	931,950	9,073	1,155,707	75,864,710	12.3	126,926	7.1	910.5
13	947,253	8,757	1,181,039	76,664,286	12.4	127,291	6.9	927.8
14	936,950	8,396	1,168,029	77,304,313	12.1	127,435	6.5	916.4
15	948,281	7,768	1,181,681	77,580,658	12.2	127,619	6.0	925.7
16	952,709	7,425	1,183,616	78,091,097	12.2	127,687	5.8	927.1
17	934,339	6,927	1,157,115	79,207,207	11.8	127,768	5.4	905.8
18	887,257	6,403	1,098,566	79,452,557	11.2	127,770	5.0	859.5
19	832,691	5,782	1,034,653	79,371,014	10.5	127,771	4.5	809.8
20	766,382	5,197	945,703	79,236,532	9.7	127,692	4.1	740.6
21	737,628	4,968	911,215	79,042,056	9.3	127,510	3.9	714.6
22	725,903	4,922	896,294	79,091,536	9.2	128,056	3.8	699.9
23	692,056	4,663	854,610	79,241,738	8.7	127,799	3.6	668.7
24	665,138	4,411	825,396	79,882,112	8.3	127,515	3.5	647.3
25	629,021	4,373	781,494	80,411,439	7.8	127,298	3.4	613.9

(1) 自動車台数は、国土交通省統計資料(各年12月末現在)による。(1, 2種原付、小特は除く。)

(2) 人口は、総務省人口推計(各年10月1日現在)

### 3 平成25年中の月別交通事故発生状況

区分 月	発 生 件 数			死 者 数			負 傷 者 数		
		増減数	増減率(%)		増減数	増減率(%)		増減数	増減率(%)
1月	49,974	-2,562	-4.9	345	21	6.5	62,515	-2,928	-4.5
2月	47,119	-6,227	-11.7	336	14	4.3	58,051	-7,298	-11.2
3月	52,866	-1,671	-3.1	333	-8	-2.3	66,343	-1,672	-2.5
4月	50,578	-820	-1.6	345	8	2.4	62,522	-1,166	-1.8
5月	52,002	902	1.8	332	23	7.4	64,486	1,245	2.0
6月	50,924	-665	-1.3	313	12	4.0	63,081	-428	-0.7
7月	55,270	-2,721	-4.7	331	-13	-3.8	68,301	-3,940	-5.5
8月	52,873	-5,158	-8.9	373	-19	-4.8	68,305	-6,129	-8.2
9月	50,907	-2,813	-5.2	366	-2	-0.5	63,212	-4,014	-6.0
10月	52,953	-6,813	-11.4	378	-60	-13.7	65,176	-8,095	-11.0
11月	54,844	-3,671	-6.3	431	-2	-0.5	67,285	-4,598	-6.4
12月	58,711	-3,898	-6.2	490	-12	-2.4	72,217	-4,879	-6.3
合計	629,021	-36,117	-5.4	4,373	-38	-0.9	781,494	-43,902	-5.3

\* 増減数・率は前年対比。

#### 4 都道府県別交通事故発生状況

都道府県	発生件数			死者数			負傷者数			重傷者数			
		増減数	増減率		増減数	増減率		増減数	増減率		増減数	増減率	
北海道	札幌	9,411	-701	-6.9	93	-2	-2.1	10,935	-1,147	-9.5	811	-45	-5.3
	函館	1,161	-197	-14.5	14	1	7.7	1,444	-243	-14.4	133	2	1.5
	旭川	1,428	-145	-9.2	29	-8	-21.6	1,806	-168	-8.5	204	11	5.7
	釧路	1,195	-170	-12.5	31	-11	-26.2	1,399	-185	-11.7	185	-20	-9.8
	北見	527	-38	-6.7	17	4	30.8	663	-58	-8.0	109	16	17.2
	計	13,722	-1,251	-8.4	184	-16	-8.0	16,247	-1,801	-10.0	1,442	-36	-2.4
東北	青森	4,963	-258	-4.9	48	-11	-18.6	6,122	-338	-5.2	256	-84	-24.7
	岩手	3,058	-350	-10.3	72	-11	-13.3	3,837	-432	-10.1	504	11	2.2
	宮城	9,851	-558	-5.4	88	24	37.5	12,651	-671	-5.0	717	-72	-9.1
	秋田	2,518	-312	-11.0	48	6	14.3	3,146	-387	-11.0	336	-56	-14.3
	山形	7,082	-2	0.0	39	2	5.4	8,752	-1	0.0	574	52	10.0
	福島	8,948	-841	-8.6	79	-10	-11.2	11,061	-1,127	-9.2	809	-53	-6.1
計	36,420	-2,321	-6.0	374	0	0.0	45,569	-2,956	-6.1	3,196	-202	-5.9	
関東	東京	42,041	-5,388	-11.4	168	-15	-8.2	48,855	-5,982	-10.9	309	-122	-28.3
関東	茨城	13,279	-1,453	-9.9	163	21	14.8	17,281	-2,167	-11.1	1,170	-101	-7.9
	栃木	7,437	-617	-7.7	101	7	7.4	9,389	-876	-8.5	589	-70	-10.6
	群馬	17,682	-748	-4.1	73	-33	-31.1	22,693	-613	-2.6	443	-95	-17.7
	埼玉	33,280	-2,320	-6.5	180	-20	-10.0	40,852	-2,667	-6.1	3,151	-339	-9.7
	千葉	21,467	-1,464	-6.4	186	11	6.3	26,855	-1,703	-6.0	2,268	17	0.8
	神奈川	33,847	-3,202	-8.6	168	-11	-6.1	40,389	-3,746	-8.5	1,239	-182	-12.8
	新潟	7,556	-827	-9.9	107	0	0.0	9,218	-989	-9.7	1,321	-93	-6.6
	山梨	5,067	-948	-15.8	38	-2	-5.0	6,731	-1,285	-16.0	406	-102	-20.1
	長野	9,858	-545	-5.2	100	3	3.1	12,262	-1,033	-7.8	782	-63	-7.5
	静岡	35,224	-1,722	-4.7	184	29	18.7	45,654	-2,524	-5.2	1,467	-266	-15.3
計	184,697	-13,846	-7.0	1,300	5	0.4	231,324	-17,603	-7.1	12,836	-1,294	-9.2	
中部	富山	4,649	-324	-6.5	53	6	12.8	5,338	-329	-5.8	506	-27	-5.1
	石川	4,639	-517	-10.0	61	17	38.6	5,538	-604	-9.8	413	58	16.3
	福井	2,893	-255	-8.1	57	20	54.1	3,428	-328	-8.7	446	35	8.5
	岐阜	9,332	-1,020	-9.9	125	4	3.3	12,470	-1,217	-8.9	848	7	0.8
	愛知	48,949	-702	-1.4	219	-16	-6.8	60,867	-709	-1.2	1,428	-11	-0.8
	三重	9,804	-351	-3.5	94	-1	-1.1	12,885	-402	-3.0	1,183	29	2.5
	計	80,266	-3,169	-3.8	609	30	5.2	100,526	-3,589	-3.4	4,824	91	1.9
近畿	滋賀	7,836	-235	-2.9	74	-5	-6.3	10,214	-205	-2.0	631	-5	-0.8
	京都	11,387	-984	-8.0	70	-36	-34.0	13,801	-1,287	-8.5	1,530	86	6.0
	大阪	46,110	-2,102	-4.4	179	-3	-1.6	55,363	-2,441	-4.2	3,157	-200	-6.0
	兵庫	32,734	-1,322	-3.9	187	8	4.5	40,273	-1,800	-4.3	2,926	-188	-6.0
	奈良	5,076	-423	-7.7	42	-7	-14.3	6,593	-500	-7.0	610	-26	-4.1
	和歌山	4,752	-658	-12.2	47	-3	-6.0	5,932	-864	-12.7	721	-41	-5.4
計	107,895	-5,724	-5.0	599	-46	-7.1	132,176	-7,097	-5.1	9,575	-374	-3.8	
中国	鳥取	1,280	-109	-7.8	25	-5	-16.7	1,619	-39	-2.4	247	16	6.9
	島根	1,647	-78	-4.5	28	-17	-37.8	1,950	-70	-3.5	51	4	8.5
	岡山	14,182	-839	-5.6	107	-5	-4.5	17,293	-1,406	-7.5	1,083	-29	-2.6
	広島	14,370	-479	-3.2	116	-9	-7.2	18,167	-319	-1.7	1,771	65	3.8
	山口	6,914	-262	-3.7	65	9	16.1	8,549	-384	-4.3	762	-10	-1.3
	計	38,393	-1,767	-4.4	341	-27	-7.3	47,578	-2,218	-4.5	3,914	46	1.2
四国	徳島	4,800	-212	-4.2	49	17	53.1	5,888	-325	-5.2	459	-94	-17.0
	香川	10,101	-536	-5.0	55	-26	-32.1	12,356	-787	-6.0	230	-73	-24.1
	愛媛	6,692	-416	-5.9	70	14	25.0	7,860	-525	-6.3	1,098	161	17.2
	高知	2,959	-317	-9.7	42	-11	-20.8	3,310	-347	-9.5	566	-23	-3.9
	計	24,552	-1,481	-5.7	216	-6	-2.7	29,414	-1,984	-6.3	2,353	-29	-1.2
九州	福岡	43,678	500	1.2	145	-16	-9.9	57,755	1,085	1.9	1,344	-101	-7.0
	佐賀	9,364	274	3.0	46	0	0.0	12,627	630	5.3	162	19	13.3
	長崎	7,165	133	1.9	47	8	20.5	9,263	125	1.4	688	49	7.7
	熊本	8,732	-1,085	-11.1	82	0	0.0	11,225	-1,248	-10.0	1,083	-126	-10.4
	大分	5,767	-292	-4.8	60	20	50.0	7,498	-353	-4.5	598	29	5.1
	宮崎	10,458	-321	-3.0	59	9	18.0	12,589	-248	-1.9	471	-9	-1.9
	鹿児島	9,207	-346	-3.6	91	4	4.6	10,942	-566	-4.9	1,015	-41	-3.9
	沖縄	6,664	-33	-0.5	52	12	30.0	7,906	-97	-1.2	737	-18	-2.4
計	101,035	-1,170	-1.1	582	37	6.8	129,805	-672	-0.5	6,098	-198	-3.1	
合計	629,021	-36,117	-5.4	4,373	-38	-0.9	781,494	-43,902	-5.3	44,547	-2,118	-4.5	

注 増減数(率)は、前年と比較した値である。

5 都道府県別の交通事故死者数及び事故率

都道府県	死者数	人口 当り	車両台数 当り	免許人口 0.513	道路実延長 当り	走行台 <sup>キ</sup> 当り	
北海道	184	3.4	0.457	0.543	2.041	0.704	
東 北	青森	48	3.6	0.425	0.556	2.422	0.675
	岩手	72	5.6	0.617	0.853	2.167	0.879
	宮城	88	3.8	0.477	0.576	3.532	0.834
	秋田	48	4.6	0.520	0.694	2.015	0.680
	山形	39	3.4	0.371	0.500	2.345	0.523
	福島	79	4.1	0.440	0.605	2.205	0.690
東京	168	1.3	0.330	0.220	6.946	1.044	
関 東	茨城	163	5.6	0.589	0.793	2.903	1.018
	栃木	101	5.1	0.541	0.722	4.011	0.902
	群馬	73	3.7	0.379	0.516	2.088	0.730
	埼玉	180	2.5	0.403	0.390	3.840	1.046
	千葉	186	3.0	0.470	0.468	4.607	1.153
	神奈川	168	1.9	0.358	0.302	6.595	1.186
	新潟	107	4.6	0.514	0.676	2.849	0.779
	山梨	38	4.5	0.449	0.636	3.398	0.877
	長野	100	4.7	0.477	0.671	2.086	0.871
	静岡	184	4.9	0.575	0.716	5.039	1.188
中 部	富山	53	4.9	0.556	0.709	3.831	0.860
	石川	61	5.3	0.648	0.788	4.662	0.931
	福井	57	7.2	0.808	1.051	5.273	1.164
	岐阜	125	6.1	0.702	0.879	4.083	1.074
	愛知	219	2.9	0.400	0.437	4.377	0.889
	三重	94	5.1	0.561	0.743	3.741	0.902
近 畿	滋賀	74	5.2	0.644	0.778	5.968	1.076
	京都	70	2.7	0.413	0.440	4.528	0.870
	大阪	179	2.0	0.396	0.351	9.197	1.117
	兵庫	187	3.4	0.527	0.538	5.152	1.045
	奈良	42	3.0	0.421	0.462	3.326	0.826
	和歌山	47	4.8	0.500	0.678	3.479	0.958
中 国	鳥取	25	4.3	0.493	0.649	2.843	0.588
	島根	28	4.0	0.460	0.603	1.538	0.581
	岡山	107	5.5	0.619	0.825	3.333	1.050
	広島	116	4.1	0.524	0.623	4.002	0.987
	山口	65	4.6	0.544	0.694	3.923	0.763
四 国	徳島	49	6.4	0.706	0.920	3.250	1.022
	香川	55	5.6	0.610	0.807	5.359	1.025
	愛媛	70	5.0	0.572	0.744	3.844	1.021
	高知	42	5.6	0.620	0.850	3.009	0.934
九 州	福岡	145	2.8	0.396	0.446	3.881	0.840
	佐賀	46	5.5	0.613	0.809	4.239	0.852
	長崎	47	3.4	0.428	0.543	2.611	0.715
	熊本	82	4.6	0.525	0.684	3.172	0.892
	大分	60	5.1	0.578	0.766	3.282	0.831
	宮崎	59	5.3	0.564	0.767	2.994	0.907
	鹿児島	91	5.4	0.586	0.806	3.354	1.012
	沖縄	52	3.7	0.439	0.572	6.447	0.895
合計	4,373	3.4	0.481	0.534	3.599	0.921	

- 注 1 「人口当り」は10万人当りの死者数で、算出の基礎となった人口は総務省の平成25年10月1日現在の確定人口である。
- 2 「車両台数当り」は1万台当りの死者数で、算出の基礎となった車両台数は平成25年10月末現在の国土交通省資料による。
- 3 車両台数に含まれている「原付台数」「小特」(ミニカーを含む。)は平成24年4月1日現在の総務省資料による。
- 4 「免許人口当り」は1万人当りの死者数で、算出の基礎となった免許人口は平成25年12月末現在である。
- 5 「道路延長当り」は1000km当りの死者数で、算出の基礎となった道路延長は平成24年4月1日現在の国土交通省資料による。
- 6 「走行台<sup>キ</sup>当り」は1億走行台<sup>キ</sup>当りの死者数で、平成22年道路交通センサスによる路線(一般道路計)の走行台<sup>キ</sup>から算出。

## 6 死亡事故の分析

### (1) 状態別死者数

状態		区分	平成25年				平成24年
			死者数	増減数	増減率(%)	構成率(%)	死者数
自動車乗車中	運 転 中		1,075	48	4.7	24.6	1,027
	同 乗 中		340	-50	-12.8	7.8	390
	小計		1,415	-2	-0.1	32.4	1,417
二輪車乗車中	自二車	運 転 中	448	-2	-0.4	10.2	450
		同 乗 中	17	7	70.0	0.4	10
	小計	465	5	1.1	10.6	460	
	原付	295	-33	-10.1	6.7	328	
	小計	760	-28	-3.6	17.4	788	
自 転 車 乗 用 中			600	37	6.6	13.7	563
歩 行 中			1,584	-50	-3.1	36.2	1,634
そ の 他			14	5	55.6	0.3	9
合 計			4,373	-38	-0.9	100	4,411

### (2) 年齢層別死者数

年齢層別	人口構成率(%)	平成25年				平成24年
		死者数	増減数	増減率(%)	構成率(%)	死者数
15歳以下	13.9	94	2	2.2	2.1	92
16～19歳	3.8	176	5	2.9	4.0	171
20～24歳	4.9	198	-14	-6.6	4.5	212
若者小計	8.7	374	-9	-2.3	8.6	383
25～29歳	5.5	157	0	0.0	3.6	157
30～39歳	13.5	289	-51	-15.0	6.6	340
40～49歳	13.9	395	9	2.3	9.0	386
50～59歳	12.3	420	-32	-7.1	9.6	452
60～64歳	8.0	341	4	1.2	7.8	337
その他小計	53.2	1,602	-70	-4.2	36.6	1,672
65～74歳	12.2	852	76	9.8	19.5	776
75歳以上	11.9	1,451	-37	-2.5	33.2	1,488
高齢者小計	24.1	2,303	39	1.7	52.7	2,264
合 計	100	4,373	-38	-0.9	100	4,411

※ 人口構成率は、総務省統計資料「平成24年10月1日現在推計人口による。

## (3) 事故類型別死亡事故件数

事故類型		区分	平成25年				平成24年
			件数	増減数	増減率(%)	構成率(%)	件数
人対車両	横断中		1,086	-55	-4.8	25.4	1,141
	その他		409	-17	-4.0	9.6	426
	小計		1,495	-72	-4.6	34.9	1,567
車両相互	正面衝突		421	5	1.2	9.8	416
	追突		235	-21	-8.2	5.5	256
	出会い頭		551	-79	-12.5	12.9	630
	追越追抜き時		62	15	31.9	1.4	47
	すれ違い時		20	10	100.0	0.5	10
	左折時		50	-3	-5.7	1.2	53
	右折時		236	-25	-9.6	5.5	261
	その他		131	14	12.0	3.1	117
小計		1,706	-84	-4.7	39.9	1,790	
車両単独	工作物衝突		634	80	14.4	14.8	554
	駐車車両衝突		55	-9	-14.1	1.3	64
	路外逸脱		213	54	34.0	5.0	159
	転倒		84	16	23.5	2.0	68
	その他		34	1	3.0	0.8	33
	小計		1,020	142	16.2	23.8	878
列	車		57	12	26.7	1.3	45
合	計		4,278	-2	0.0	100	4,280

## (4) 第1当事者違反別死亡事故件数(原付以上の運転者)

法令違反		区分	平成25年				平成24年
			件数	増減数	増減率(%)	構成率(%)	件数
	信号無視		128	-17	-11.7	3.3	145
	通行区分		191	17	9.8	5.0	174
	最高速度		216	4	1.9	5.6	212
	優先通行妨害		108	-14	-11.5	2.8	122
	歩行者妨害等		248	-48	-16.2	6.4	296
	一時不停止		92	-34	-27.0	2.4	126
	酒酔い運転		22	-11	-33.3	0.6	33
	過労運転		20	-15	-42.9	0.5	35
安全運転義務違反	運転操作		450	74	19.7	11.7	376
	漫然運転		678	-14	-2.0	17.6	692
	脇見運転		539	-30	-5.3	14.0	569
	動静不注視		117	13	12.5	3.0	104
	安全不確認		407	31	8.2	10.6	376
	安全速度		118	5	4.4	3.1	113
	その他		56	0	—	1.5	56
	小計		2,365	79	3.5	61	2,286
	その他の違反		375	-17	-4.3	9.7	392
	違反不明		89	1	1.1	2.3	88
合	計		3,854	-55	-1.4	100	3,909

第 1 編

全国の交通事故



第 2 編

鳥取県の交通事故

# 鳥取県の交通事故

## 1 平成25年中の交通事故の概要

### (1) 交通事故発生件数

項目		区分	平成25年	前年比		平成24年
				増減数	増減率	
人身事故	発生件数		1,280 件	-109 件	-7.8 %	1,389 件
	死者数		25 人	-5 人	-16.7 %	30 人
	負傷者数		1,619 人	-39 人	-2.4 %	1,658 人
物件事故件数(概数)			20,901 件	-541 件	-2.5 %	21,442 件

人身事故は前年比、発生件数、死者数、負傷者数とも減少した。

時間に換算すると 人身事故件数は、1日当たり約3.5件、約6時間50分に1件発生

死者数は、1か月当たり2人、14.6日に1人死亡

負傷者数は、1日当たり4.4人、約5時間24分に1人負傷

物件事故件数は、1日当たり約57.2件、約25分に1件発生

### (2) 状態別死傷者数の状況

項目		区分	死傷者数	前年比		平成24年
				増減数	増減率	
自動車乗車中			1,263 人	-29 人	-2.2 %	1,292 人
二輪車乗車中			67 人	-13 人	-16.3 %	80 人
自転車乗用中			170 人	-11 人	-6.1 %	181 人
歩行中			138 人	8 人	6.2 %	130 人
その他			6 人	1 人	20.0 %	5 人
合計			1,644 人	-44 人	-2.6 %	1,688 人

死傷者数は、全体で44人減少

### (3) 自動車乗車中死傷者数の状況

項目		区分	死傷者数	前年比		平成24年
				増減数	増減率	
運転中			916 人	-86 人	-8.6 %	1,002 人
同乗中			347 人	57 人	19.7 %	290 人
合計			1,263 人	-29 人	-2.2 %	1,292 人

自動車同乗中の死傷者数が大幅に増加

### (4) 二輪車乗車中死傷者数の状況

項目		区分	死傷者数	前年比		平成24年
				増減数	増減率	
運転中			66 人	-13 人	-16.5 %	79 人
同乗中			1 人	0 人	0.0 %	1 人
合計			67 人	-13 人	-16.3 %	80 人

二輪車乗車中の死傷者数は13人減少

## (5) 自転車乗用中死傷者数の状況

項目	区分	死傷者数	前年比		平成24年
			増減数	増減率	
子供		25人	3人	13.6%	22人
高齢者		34人	-15人	-30.6%	49人
若者		30人	-6人	-16.7%	36人
その他		81人	7人	9.5%	74人
合計		170人	-11人	-6.1%	181人

自転車乗用中死傷者は高齢者が大幅に減少

## (6) 歩行中死傷者数の状況

項目	区分	死傷者数	前年比		平成24年
			増減数	増減率	
子供		17人	1人	6.3%	16人
高齢者		57人	3人	5.6%	54人
若者		11人	2人	22.2%	9人
その他		53人	2人	3.9%	51人
合計		138人	8人	6.2%	130人

歩行中の死傷者数は、各年齢層で増加

## (7) ひき逃げ、無申告事故及び飲酒、無免許(第1当事者)による人身事故

項目	区分	件数	前年比		平成24年
			増減数	増減率	
ひき逃げ事故		14件	-11件	-44.0%	25件
無申告事故		5件	3件	150.0%	2件
飲酒事故		15件	-1件	-6.3%	16件
無免許事故		8件	-1件	-11.1%	9件

無申告事故は増加、ひき逃げ、無免許、飲酒事故は減少

## (8) 道路別発生状況

項目	区分	件数	前年比		平成24年
			増減数	増減率	
国道		448件	-18件	-3.9%	466件
県道		408件	-93件	-18.6%	501件
市町村道等		322件	-6件	-1.8%	328件
高速道		8件	-5件	-38.5%	13件
自専道		25件	6件	31.6%	19件
その他		69件	7件	11.3%	62件
合計		1,280件	-109件	-7.8%	1,389件

道路別では、高速道の増減率減少が著しい

## 2 交通死亡事故の特徴

平成25年中の死亡事故は、24件25人(前年30件30人)であり、月別では12月を除き毎月発生し昨年に比べ件数は4件、死者数は5人減少した。

### ※ 主な特徴点

- ◎ 死者年齢層別では、  
高齢者11人(構成率44.0%)、その他の年齢14人  
であり、高齢者が占める割合が高い。(前年比9.3%減)
- ◎ 道路別では、  
国道10件、県道8件、市町村道2件、自専道3件、その他1件  
であり、国道の発生が全体の41.7%を占めた。(自専道＝自動車専用道路)
- ◎ 発生地点の道路形状別では、  
交差点(含付近)8件、単路16件  
であり、単路が全体の66.7%を占めた。
- ◎ 発生時間帯別では、  
0～6時 3件、6～12時 4件、12～18時 6件、18～24時 11件  
昼夜別では、  
昼間9件、夜間15件 (昼間とは、日の出から日没まで)  
であり、夜間の発生が62.5%を占めた。
- ◎ 死者の状態別では、  
自動車運転中11人、二輪車運転中1人、車両同乗中2人  
自転車乗用中1人、歩行者9人、その他1人  
であり、自動車運転中が増加(前年比3人増)、歩行者が減少(前年比5人減)した。
- ◎ 飲酒死亡事故は1件(前年比1件減)であった。(第一当事者は、原付以上運転者)

(1) 交通死亡事故の状況 (平成25年中)

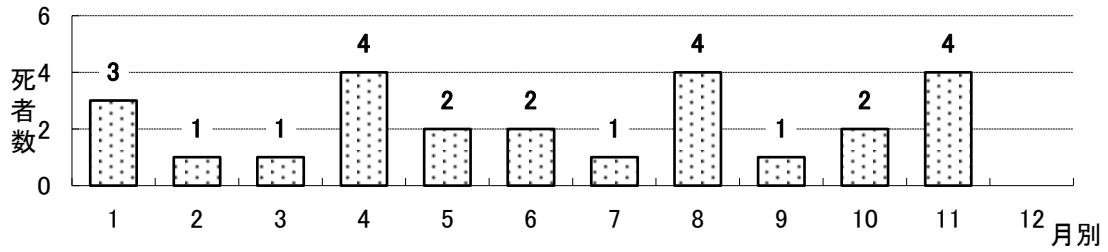
本年(24件 25人)

(前年 30件 30人)

		本年(24件 25人)				(前年)						本年(24件 25人)				(前年)				
		件数	死者数	構成率	(本年)	件数	死者数	構成率	(前年)			件数	死者数	構成率	(本年)	件数	死者数	構成率	(前年)	
署	高 速 隊	3件	12.5%	3人	12.0%	1件	1人			昼 夜	昼 間	9件	37.5%	11人	44.0%	12件	12人			
	鳥 取	5件	20.8%	5人	20.0%	4件	4人				夜 間	15件	62.5%	14人	56.0%	18件	18人			
	郡 家	1件	4.2%	1人	4.0%	1件	1人				曜 日	日 曜 日	2件	8.3%	2人	8.0%	3件	3人		
	智 頭		0.0%		0.0%	2件	2人					月 曜 日	6件	25.0%	6人	24.0%	5件	5人		
	浜 村		0.0%		0.0%	1件	1人					火 曜 日	2件	8.3%	3人	12.0%	6件	6人		
	倉 吉	8件	33.3%	8人	32.0%	9件	9人					水 曜 日	1件	4.2%	1人	4.0%	3件	3人		
	八 橋		0.0%		0.0%	1件	1人					木 曜 日	3件	12.5%	3人	12.0%	4件	4人		
	米 子	3件	12.5%	3人	12.0%	8件	8人					金 曜 日	6件	25.0%	6人	24.0%	3件	3人		
	境 港	2件	8.3%	2人	8.0%	2件	2人					土 曜 日	4件	16.7%	4人	16.0%	6件	6人		
黒 坂	2件	8.3%	3人	12.0%	1件	1人			死 者 状 態 別	自動車運転中	11人	44.0%	同乗中		8人	26.7%				
別 道	高 速 道		0.0%		0.0%	1件	1人				自二・原付運転中	1人	4.0%	四輪		2人	6.7%			
	自 専 道	3件	12.5%	3人	12.0%	1件	1人				車両同乗中	2人	8.0%	二輪		2人	6.7%			
	路	国 道	10件	41.7%	10人	40.0%	12件	12人				自転車乗用中	1人	4.0%			4人	13.3%		
		うち 9号	2件	8.3%	2人	8.0%	2件	2人				歩行者	9人	36.0%			14人	46.7%		
		県 道	8件	33.3%	9人	36.0%	11件	11人				その他(含不明)	1人	4.0%				0.0%		
	別 道 路 形 状 別	市 町 村 道	2件	8.3%	2人	8.0%	5件	5人				死 者 年 齢 層 別 等	15歳以下		0.0%	うち		1人	3.3%	
		そ の 他	1件	4.2%	1人	4.0%				うち小学生			0.0%	夜間			0.0%			
		交差点内・含付近	8件	33.3%	9人	36.0%	10件	10人			中学生			0.0%				0.0%		
	事 故 類 型 別	うち 交差点内	4件	16.7%	5人	20.0%	8件	8人			若者(16~24歳)		4人	16.0%	(夜4人)			0.0%		
交差点付近		4件	16.7%	4人	16.0%	2件	0.2人			うち 20~24	2人		8.0%	(夜2人)			0.0%			
単路直線		13件	54.2%	13人	52.0%	14件	14人			25~29歳	3人		12.0%	(夜2人)			0.0%			
単路カーブ		3件	12.5%	3人	12.0%	6件	6人			30歳代	1人		4.0%	(夜1人)			0.0%			
踏 切 他			0.0%		0.0%					40歳代	2人	8.0%	(夜2人)			4人	13.3%			
事 故 類 型 別		人 横断歩道横断	3件	12.5%	3人	12.0%	2件	2人			50歳代	3人	12.0%	(夜1人)			4人	13.3%		
		対 車 対面・背面通行中	2件	8.3%	25人	100.0%	4件	4人			60~64歳	1人	4.0%				5人	16.7%		
		そ の 他	3件	12.5%	3人	12.0%	1件	1人			65歳以上	11人	44.0%	(夜4人)			16人	53.3%		
		小 計	9件	37.5%	9人	36.0%	14件	14人			自動車運転中	4人	36.4%	(夜1人)			3人	10.0%		
	事 故 類 型 別	正 面 衝 突	2件	8.3%	2人	8.0%	7件	7人			自二・原付運転中		0.0%				1人	3.3%		
		出 会 い 頭	1件	4.2%	1人	4.0%	2件	2人			車 両 同 乗 中	2人	18.2%	(夜1人)			1人	3.3%		
		右 左 折 時	1件	4.2%	1人	4.0%					自 転 車 乗 用 中	1人	9.1%				2人	6.7%		
		追 突	2件	8.3%	2人	8.0%	1件	1人			歩 行 者	3人	27.3%	(夜2人)			9人	30.0%		
		そ の 他	2件	8.3%	2人	8.0%					横断中④→④		0.0%				1人	11.1%		
		小 計	8件	33.3%	8人	32.0%	10件	10人			横断中⑤→⑤	1人	33.3%	(夜2人)			4人	44.4%		
		車 両 単 独	7件	29.2%	8人	32.0%	6件	6人			対面背面通行	2人	66.7%				3人	33.3%		
		対 列 車		0.0%		0.0%					その他	1人	9.1%				1人	11.1%		
不 明 (ひき逃げ)			0.0%		0.0%					そ の 他	1人	9.1%					0.0%			
事 故 類 型 別	信 号 無 視	2件	8.3%	2人	8.0%					第 一 当 事 者 年 齢 層 別 等	県 内 外	県 内	22人	88.0%			28人	93.3%		
	右 側 通 行	1件	4.2%	1人	4.0%	3件	3人				県 外	3人	12.0%			2人	6.7%			
	最 高 速 度		0.0%		0.0%						性 別	男 性	18人	72.0%			15人	50.0%		
	踏 切 不 注 意		0.0%		0.0%						女 性	7人	28.0%			15人	50.0%			
	優 先 通 行 妨 害		0.0%		0.0%						15歳以下		0.0%					0.0%		
	横断歩行者妨害		0.0%		0.0%	2件	2人				若者(16~24歳)	3人	12.0%			5人	16.7%			
	一 時 不 停 止		0.0%		0.0%						うち 20~24	2人	8.0%			4人	13.3%			
	安全 ハンドブレーキ操作	5件	20.8%	7人	28.0%	2件	2人				25~29歳	4人	16.0%			1人	3.3%			
	前 方 不 注 意	10件	41.7%	10人	40.0%	15件	15人				30歳代	4人	16.0%			4人	13.3%			
	運 動 静 不 注 意		0.0%		0.0%						40歳代	3人	12.0%			9人	30.0%			
	安 全 不 確 定	2件	8.3%	2人	8.0%	3件	3人				50歳代	2人	8.0%				0.0%			
	義 務 安 全 速 度	2件	8.3%	2人	8.0%	2件	2人				60~64歳	1人	4.0%			6人	20.0%			
そ の 他	2件	8.3%	1人	4.0%					65歳以上	7人	28.0%			5人	16.7%					
不 明 (ひき逃げ)		0.0%		0.0%	3件	3人			不 明 (ひき逃げ)		0.0%					0.0%				
時 間 別	00 ~ 02	3件	12.5%	3人	12.0%	2件	2人			県 内 外	県 内	19人	76.0%			26人	86.7%			
	02 ~ 04		0.0%		0.0%	1件	1人			県 外	5人	20.0%			4人	13.3%				
	04 ~ 06		0.0%		0.0%	4件	4人			不 明 (ひき逃げ)		0.0%				0.0%				
	06 ~ 08	1件	4.2%	1人	4.0%					性 別	男 性	18人	72.0%			24人	80.0%			
	08 ~ 10	1件	4.2%	1人	4.0%	3件	3人			女 性	6人	24.0%			6人	20.0%				
	10 ~ 12	2件	8.3%	2人	8.0%	1件	1人			不 明 (ひき逃げ)		0.0%				0.0%				
	12 ~ 14	1件	4.2%	1人	4.0%	4件	4人													
	14 ~ 16	1件	4.2%	2人	8.0%	2件	2人													
	16 ~ 18	4件	16.7%	4人	16.0%	3件	3人													
	18 ~ 20	6件	25.0%	6人	24.0%	4件	4人													
	20 ~ 22	2件	8.3%	2人	8.0%	3件	3人													
	22 ~ 24	3件	12.5%	3人	12.0%	3件	3人													

(2) 死者分析

○ 月別

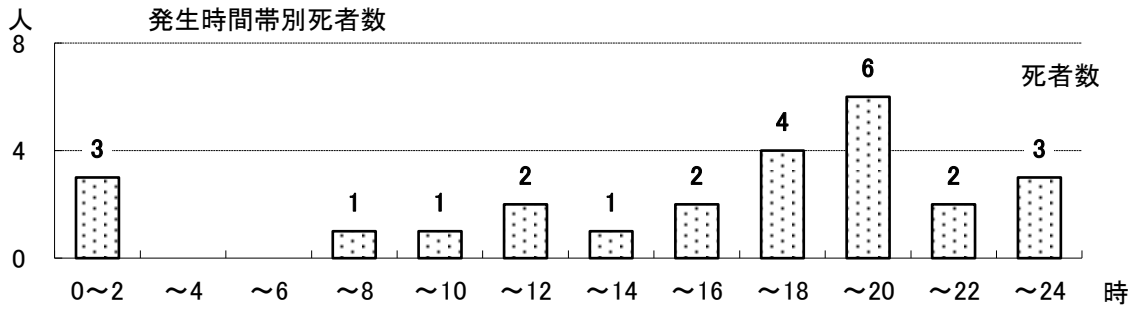


発生月	1月	2月	3月	4月	5月	6月
死者数	3	1	1	4	2	2
構成率(%)	12.0	4.0	4.0	16.0	8.0	8.0

発生月	7月	8月	9月	10月	11月	12月	合計
死者数	1	4	1	2	4		25
構成率(%)	4.0	16.0	4.0	8.0	16.0	0.0	100.0

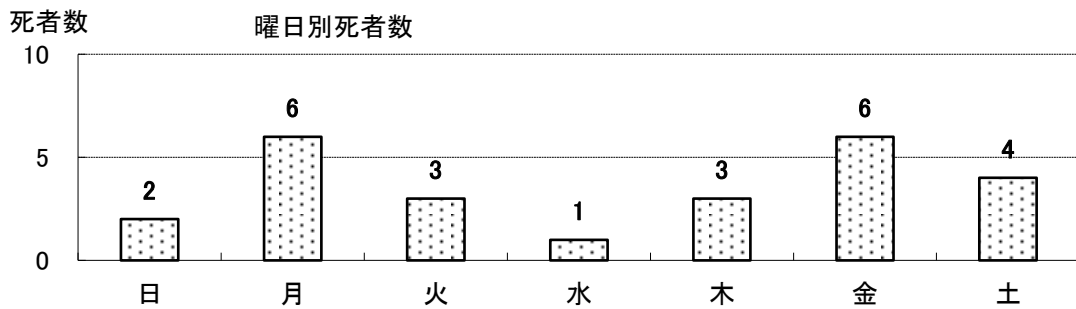
○ 時間別



発生時間	0~2	2~4	4~6	6~8	8~10	10~12
死者数	3	0	0	1	1	2
構成率(%)	12.0	0.0	0.0	4.0	4.0	8.0

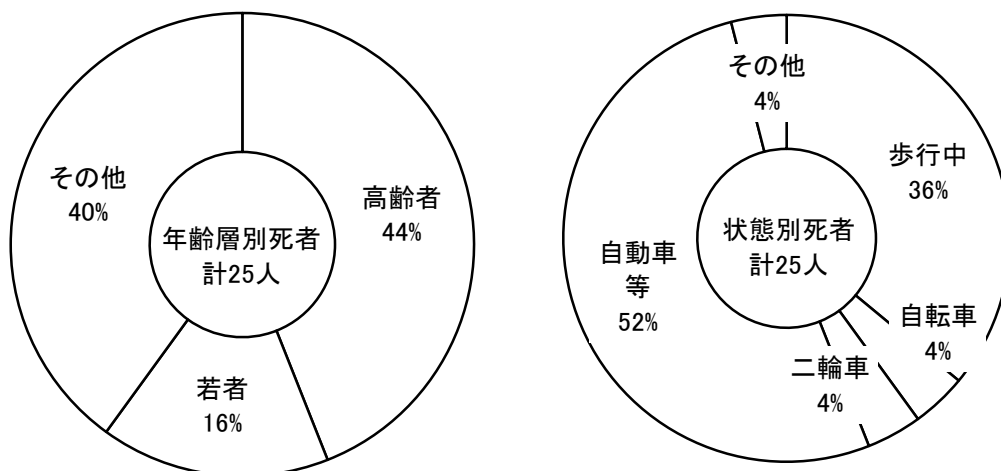
発生時間	12~14	14~16	16~18	18~20	20~22	22~24	合計
死者数	1	2	4	6	2	3	25
構成率(%)	4.0	8.0	16.0	24.0	8.0	12.0	100.0

○ 曜日別



発生曜日	日	月	火	水	木	金	土	合計
死者数	2	6	3	1	3	6	4	25
構成率(%)	8.0	24.0	12.0	4.0	12.0	24.0	16.0	100.0

○ 年齢別、状態別



年齢別死者数

	高齢者	子供	若者	その他	合計
死者数	11		4	10	25
構成率(%)	44.0	0.0	16.0	40.0	100.0

状態別死者数

	歩行中	自転車	二輪車	自動車等	その他	合計
死者数	9	1	1	13	1	25
構成率(%)	36.0	4.0	4.0	52.0	4.0	100.0

○ 中国管区5県の事故率

分 区 県名	平成25年	人口10万人あたり		自動車1万台あたり		免許人口10万人あたり	
	死者数	死者数	全国順位	死者数	全国順位	死者数	全国順位
鳥取県	25	4.325	27	0.493	27	0.649	26
島根県	28	3.989	30	0.460	31	0.603	30
岡山県	107	5.544	8	0.619	7	0.825	6
広島県	116	4.085	28	0.524	23	0.623	28
山口県	65	4.577	23	0.544	19	0.694	20
全 国	4,373			0.481		0.534	

- (注) (1)人口は、総務省の平成25年10月1日現在の推計人口である。  
 (2)自動車台数は、平成25年10月末現在の国土交通省資料による。  
 (原付、小特は平成24年4月1日現在)  
 (3)免許人口は、平成25年12月末現在。

3 年別交通事故発生状況

区分 年	件数	死者数	負傷者数	自動車台数	自動車1 千台当 たりの 件数	人 口	人 口	
							10万人当たり	
							死者数	負傷者数
昭和45年	4,519	117	6,127	98,044	46.1	568,777	20.6	1,077.2
46	4,706	134	6,323	114,246	41.2	568,000	23.6	1,097.2
47	4,382	120	5,921	130,323	33.6	569,000	21.1	1,040.6
48	4,040	109	5,480	148,106	27.3	573,000	19.0	956.4
49	3,449	72	4,450	159,252	21.7	575,997	12.5	772.6
50	3,204	89	4,137	172,965	18.5	581,311	15.3	711.7
51	3,174	90	4,104	181,482	17.5	585,547	15.4	700.9
52	2,984	61	3,782	194,894	15.3	590,051	10.3	641.0
53	3,013	54	3,838	210,069	14.3	593,534	9.1	646.6
54	2,998	52	3,870	225,635	13.3	598,383	8.7	646.7
55	3,286	61	4,172	237,450	13.8	604,225	10.1	690.5
56	3,005	57	3,737	248,416	12.1	606,926	9.4	615.7
57	3,370	71	4,193	258,485	13.0	609,586	11.6	687.8
58	3,455	69	4,253	266,654	13.0	611,277	11.3	695.8
59	3,084	61	3,802	274,210	11.2	613,076	9.9	620.2
60	3,159	60	3,772	282,786	11.2	616,025	9.7	612.3
61	3,073	58	3,616	291,431	10.5	616,399	9.4	586.6
62	2,843	53	3,351	302,068	9.4	616,864	8.6	543.2
63	2,674	50	3,215	315,300	8.5	617,645	8.1	520.5
平成元年	2,613	73	3,176	326,564	8.0	617,641	11.8	514.2
2	2,535	71	3,115	338,659	7.5	615,722	11.5	505.9
3	2,477	81	2,980	349,172	7.1	615,258	13.2	484.3
4	2,663	70	3,123	359,399	7.4	614,725	11.4	508.0
5	2,757	69	3,175	369,132	7.5	614,636	11.2	516.6
6	2,724	56	3,070	381,122	7.1	615,202	9.1	499.0
7	2,654	66	2,970	394,255	6.7	614,954	10.7	483.0
8	2,717	69	3,103	407,090	6.7	614,959	11.2	504.6
9	2,765	68	3,075	415,342	6.7	615,176	11.1	499.9
10	2,846	64	3,217	421,507	6.8	615,106	10.4	523.0
11	2,677	58	3,413	430,046	6.2	614,683	9.4	555.2
12	3,074	55	3,943	436,787	7.0	613,229	9.0	643.0
13	3,172	61	4,152	443,075	7.2	613,097	9.9	677.2
14	3,075	79	4,051	448,007	6.9	612,457	12.9	661.4
15	2,934	61	3,772	450,392	6.5	611,073	10.0	617.3
16	3,048	51	3,992	451,695	6.7	609,858	8.4	654.6
17	2,970	45	3,905	458,552	6.5	607,012	7.4	643.3
18	2,878	39	3,698	458,820	6.3	603,987	6.5	612.3
19	2,539	34	3,236	457,958	5.5	599,830	5.7	539.5
20	2,138	30	2,733	455,778	4.7	594,915	5.0	459.4
21	1,952	37	2,439	454,851	4.3	591,150	6.3	412.6
22	1,812	42	2,273	455,539	4.0	587,772	7.1	386.7
23	1,668	26	2,076	457,297	3.6	585,475	4.4	354.6
24	1,389	30	1,658	460,239	3.0	581,870	5.2	284.9
<b>25</b>	<b>1,280</b>	<b>25</b>	<b>1,619</b>	<b>462,985</b>	<b>2.8</b>	<b>577,642</b>	<b>4.3</b>	<b>280.3</b>

(1) 人口は、鳥取県地域振興部統計課資料(各年10月1日現在)による。

(2) 自動車台数は、鳥取運輸支局調べ各年12月末現在(原付、小特は除く。)



#### 4 年別・月別交通事故発生状況

##### (1) 発生件数

年\月	総数	1月	2月	3月	4月	5月	6月	7月	8月	9月	10月	11月	12月
平成16年	3,048	271	239	282	246	212	264	218	288	229	227	278	294
平成17年	2,970	214	213	293	227	238	241	205	264	234	257	259	325
平成18年	2,878	230	228	219	243	241	220	206	293	209	269	245	275
平成19年	2,539	202	204	215	207	189	192	198	191	215	234	219	273
平成20年	2,138	170	175	193	165	184	169	185	165	157	171	187	217
平成21年	1,952	161	150	154	145	137	179	188	169	138	191	145	195
平成22年	1,812	137	130	155	156	151	147	115	185	156	167	129	184
平成23年	1,668	130	144	134	119	124	148	110	174	121	146	142	176
平成24年	1,389	97	135	117	98	100	93	108	139	101	133	114	154
平成25年	1,280	88	103	114	106	113	117	87	116	88	116	108	124
合計	21,674	1,700	1,721	1,876	1,712	1,689	1,770	1,620	1,984	1,648	1,911	1,826	2,217

##### (2) 死者数

年\月	総数	1月	2月	3月	4月	5月	6月	7月	8月	9月	10月	11月	12月
平成16年	51	3	7		3	3	5	5	7	4	2	5	7
平成17年	45	1	3	5	5	2	5	8		3	3	4	6
平成18年	39	3	3	8	4	4	2	4	3	1	3	2	2
平成19年	34	4	2	2	5	2	1	2	3	2	4	2	5
平成20年	30	1	1	3	2	4	2	4	3	2	5	2	1
平成21年	37	4	2	2	5	2	1	5	3	1	5	3	4
平成22年	42	3	4	4	3	6	1	4	3	5	2	2	5
平成23年	26	5	3	1		1	3	3	2	1		5	2
平成24年	30	2	2	2	2	1	5	3	3		3	4	3
平成25年	25	3	1	1	4	2	2	1	4	1	2	4	
合計	359	29	28	28	33	27	27	39	31	20	29	33	35

##### (3) 負傷者数

年\月	総数	1月	2月	3月	4月	5月	6月	7月	8月	9月	10月	11月	12月
平成16年	3,992	359	298	365	314	278	340	290	383	304	308	370	383
平成17年	3,905	287	270	400	308	317	311	245	366	313	334	332	422
平成18年	3,698	293	289	264	331	337	271	252	384	275	346	317	339
平成19年	3,236	278	276	275	261	261	234	239	258	262	283	277	332
平成20年	2,733	227	215	246	219	231	208	242	241	199	208	229	268
平成21年	2,439	219	179	182	169	172	215	246	231	179	243	178	226
平成22年	2,273	180	155	187	196	194	176	141	246	183	199	171	245
平成23年	2,076	154	184	163	144	158	189	131	215	158	185	176	219
平成24年	1,658	118	155	137	122	122	99	119	175	123	165	140	183
平成25年	1,619	115	142	138	125	160	137	108	143	105	149	151	146
合計	27,629	2,230	2,163	2,357	2,189	2,230	2,180	2,013	2,642	2,101	2,420	2,341	2,763

## 5 道路別交通事故発生状況

### (1) 年別発生状況

道路 年		総数	高速道	国 道													自専道	県道			市町村道	その他
				9	29	53	178	179	180	181	183	313	373	431	482	小計		主要	一般	小計		
16年	件数	3,048	7	419	104	130	10	40	60	83	7	24	6	148	10	1,041	12	364	663	1,027	817	144
	死者数	51		14	5	4			1	2	1			1	1	29		4	10	14	5	3
	負傷者数	3,992	15	610	154	159	18	59	84	108	10	37	10	207	13	1,469	19	477	845	1,322	994	173
17年	件数	2,970	7	370	107	147	11	39	48	75	1	19	9	156	9	991	12	372	621	993	816	151
	死者数	45		5	2	5		1						1	1	15	2	4	11	15	11	2
	負傷者数	3,905	17	559	145	194	17	48	59	120	1	27	12	222	19	1,423	14	472	811	1,283	995	173
18年	件数	2,878	13	368	112	131	10	52	24	77	4	26	5	141	6	956	14	392	567	959	804	132
	死者数	39	1	6	1	5						2				14		11	8	19	5	
	負傷者数	3,698	28	530	160	177	16	70	32	95	5	36	8	187	8	1,324	22	491	711	1,202	968	154
19年	件数	2,539	4	333	71	99	5	41	22	108		18	8	144	5	854	12	334	538	872	667	130
	死者数	34		5						2						7	1	6	11	17	7	2
	負傷者数	3,236	4	460	87	124	6	57	30	147		23	11	200	7	1,152	15	445	662	1,107	809	149
20年	件数	2,138	12	295	89	72	1	28	22	78	4	14	3	96	3	705	13	253	463	716	573	119
	死者数	30		6	1	1					1				1	10	2	7	6	13	4	1
	負傷者数	2,733	23	398	130	106	1	39	28	105	5	17	4	134	3	970	25	301	585	886	683	146
21年	件数	1,952	13	274	66	75	12	22	9	51		17		92	4	622	11	259	450	709	502	95
	死者数	37		7	1	1		3	1	1		1		2		17		6	4	10	9	1
	負傷者数	2,439	32	385	99	100	14	22	14	62		19		126	5	846	20	327	535	862	579	100
22年	件数	1,812	19	262	74	71	9	18	7	58		14	1	81		595	13	250	373	623	467	95
	死者数	42	3	11						2				2		15	1	4	13	17	6	
	負傷者数	2,273	44	354	92	94	13	27	8	74		21	2	116		801	30	302	444	746	542	110
23年	件数	1,668	11	223	76	46	8	28	9	42	1	9	1	82	6	531	11	216	345	561	443	111
	死者数	26		5	1	3		1								10	1	1	5	6	8	1
	負傷者数	2,076	19	307	110	51	11	34	12	48	1	10	1	111	6	702	14	274	426	700	517	124
24年	件数	1,389	13	193	67	56	9	20	12	29	1	8		67	4	466	19	172	329	501	328	62
	死者数	30	1	2	1	2	1		2	1				2		12	1	6	5	11	5	
	負傷者数	1,658	23	252	87	57	12	23	12	32	1	13		81	8	578	29	201	386	587	369	72
25年	件数	1,280	8	174	58	43	8	25	14	46	1	8	1	68	2	448	25	153	255	408	322	69
	死者数	25		2	1	1		2		1				2		10	3	6	3	9	2	1
	負傷者数	1,619	35	226	84	59	11	36	19	49	1	9	1	90	2	587	51	175	318	493	376	77

## (2) 国道別発生状況

路線名	所轄署	発生場所	件数	死者数	負傷者数	路線名	所轄署	発生場所	件数	死者数	負傷者数
中国横断道 岡山米子線	高速隊	米子市				国道29号	郡家署	八頭郡若桜町	1		1
		西伯郡伯耆町	3		23			八頭郡八頭町	15	1	22
		日野郡江府町	3		8		鳥取署	鳥取市	42		61
米子道 計			6		31	国道29号 合計		58	1	84	
中国横断道 姫路鳥取線	高速隊	八頭郡智頭町	1		3	国道53号	智頭署	八頭郡智頭町	4		5
		鳥取市用瀬町	1		1			鳥取市用瀬町	1		1
		鳥取市河原町						鳥取市河原町	3		4
		その他の鳥取市					鳥取署	鳥取市	35	1	49
鳥取道 計			2		4	国道53号 合計		43	1	59	
高速国道 合計			8		35	国道178号	鳥取署	鳥取市	1		2
安来道路	高速隊	米子市			岩美郡岩美町			7		9	
米子道路		米子市	18	2	44	国道178号 合計		8		11	
名和淀江道路		米子市				国道179号	倉吉署	東伯郡三朝町	3	1	5
	西伯郡大山町	2		2	倉吉市			17	1	25	
名和淀江道路 計			2		2			東伯郡湯梨浜町		5	
東伯中山道路	八橋署	東伯郡琴浦町	2		3	国道179号 合計		25	2	36	
	倉吉署	東伯郡北栄町				国道180号	黒坂署	日野郡日野町	2		2
東伯中山道路 計			2		3			日野郡日南町	1		1
青谷羽合道路	浜村署	鳥取市青谷町					米子署	西伯郡南部町	11		16
		鳥取市気高町	1		1	国道180号 合計		14		19	
	倉吉署	東伯郡湯梨浜町				国道181号	黒坂署	日野郡日野町	2		2
青谷羽合道路 計			1		1			日野郡江府町	2		2
山陰道(国道9号自動車専用道路) 計			23	2	50			米子署	西伯郡伯耆町	10	1
生山道路	黒坂署	日野郡日南町				米子市	32			35	
		日野郡日野町				国道181号 合計		46	1	49	
北条倉吉道路	倉吉署	倉吉市				国道183号	黒坂署	日野郡日南町	1		1
		東伯郡北栄町						日野郡日野町			
北条倉吉道路 計						国道183号 合計		1		1	
志戸坂峠道路	高速隊	八頭郡智頭町	2	1	1	国道313号	倉吉署	倉吉市	8	1	9
自動車専用道路 合計			25	3	51			東伯郡北栄町			
国道9号	鳥取署	岩美郡岩美町	3		4	国道313号 合計		8	1	9	
		鳥取市	56		71	国道373号	智頭署	八頭郡智頭町	1		1
	浜村署	鳥取市気高町	20		32	国道431号	境港署	境港市	9	2	7
		鳥取市青谷町	1		1			米子署	米子市	47	
	倉吉署	東伯郡湯梨浜町	3		5	西伯郡日吉津村	12			16	
		東伯郡北栄町	10	1	15	国道431号 合計		68	2	90	
	八橋署	東伯郡琴浦町	8		12	国道482号	郡家署	八頭郡若桜町			
		西伯郡大山町	20		23			八頭郡八頭町	1		1
	米子署	西伯郡日吉津村					智頭署	鳥取市用瀬町			
		米子市	53	1	63		鳥取市佐治町				
国道9号 合計			174	2	226		倉吉署	東伯郡三朝町			
						黒坂署	日野郡江府町	1		1	
						国道482号 合計		2		2	

6 時間別・道路別交通事故発生件数

	総数	0~1	1~2	2~3	3~4	4~5	5~6	6~7	7~8	8~9	9~10	10~11	11~12	12~13	13~14	14~15	15~16	16~17	17~18	18~19	19~20	20~21	21~22	22~23	23~24		
平成21年	2,379	19	9	16	6	15	11	29	149	231	138	149	177	129	137	128	149	150	257	177	113	85	51	30	24		
平成22年	1,812	14	15	9	5	6	14	26	95	156	139	128	124	97	91	103	119	136	166	141	96	47	32	34	19		
平成23年	2,379	19	9	16	6	15	11	29	149	231	138	149	177	129	137	128	149	150	257	177	113	85	51	30	24		
平成24年	1,389	11	6	9	4	8	7	17	90	135	84	90	100	79	79	74	85	88	146	103	64	49	30	18	13		
平成25年	1,280	13	4	2	5	4	11	22	67	95	84	96	78	92	79	84	78	86	112	121	65	26	18	23	15		
高速道	8						1					4	2				1										
国道	9号	174		1		1	2	1	3	9	12	10	18	11	14	9	10	13	12	13	12	11	6	1	4	1	
	29号	58						3	4	3	3	2	3	5	3	3	5	5	4	8	4	2				1	
	53号	43					1		1	1	4	4	2	3	6	2	2	2	4	1	3	3	3		1		
	178号	8										2	1	1	3	1											
	179号	25					1				3	1	1	2	1	2	2		2	3	6	1					
	180号	14			1						2		1		2	1	1	2		1	2				1		
	181号	46	1					2		1	6	4	2	3	3	2	2	2	2	4	4	5	1	2			
	183号	1												1													
	313号	8	1									1						1	1	2	2						
	373号	1																							1		
	431号	68		1					1	5		6	5	6	5	3	3	7	5	4	11	4	1				1
482号	2										1		1														
小計	448	2	2	1	1	4	3	8	20	30	30	33	31	37	25	24	32	31	32	48	28	14	3	6	3		
自専道	25		1		2				3		3	4	1		1	4	1	2	1	1			1				
県道	408	7	1	1	1		4	7	26	37	23	26	20	21	20	27	20	26	44	40	21	9	8	12	7		
市町村道 その他	391	4			1		3	7	18	28	28	29	24	34	33	29	24	27	35	32	16	3	6	5	5		

7 事故類型別交通事故発生件数

事故類型 路線	総 数	人対車両										車両相互										車両単独					踏 切			
		対 面 通 行 中	背 面 通 行 中	横 断 歩 道 横 断 中	横 断 歩 道 付 近 横 断 中	横 断 歩 道 橋 付 近 横 断 中	そ の 他 横 断 中	路 上 遊 戯 中	路 上 作 業 中	路 上 停 止 中	そ の 他	小 計	正 面 衝 突	追 突		出 会 い 頭 衝 突	追 越 追 抜 時	す れ 違 い 時	左 折 時	右 折 直 進	右 折 そ の 他	そ の 他	小 計	工 作 物 衝 突	路 外 逸 脱	駐 車 車 両 衝 突		転 倒	そ の 他	小 計
														進 行 中	そ の 他															
高速道	8												1		4							1	6	1		1			2	
国道	9号	174			5	2						9	10	19	94	16	4	1	3	8	3	3	161	4					4	
	29号	58			3						1	4	2	3	35	6		1	1	5		1	54							
	53号	43	1		4						1	7	1		17	5		1	3	7		1	35	1					1	
	178号	8											2		5	1							8							
	179号	25									1	1	1		14	2			1	2		3	23	1					1	
	180号	14		1	3							4	1	2	3	1	1						8	2					2	
	181号	46			1						1	3	5	2	25	4	1			2	1	2	42	1					1	
	183号	1													1								1							
	313号	8				1						1	2		3								5	2					2	
	373号	1									1	1																		
	431号	68			3						1	1	5		5	38	8			1	9		1	62	1					1
482号	2													1								1				1		1		
小計	448	1	1	19	3			4		1	1	5	35	24	31	236	43	6	3	9	33	4	11	400	12			1		13
自専道	25										1	1		1	17		1	1			1	1	22	2					2	
県道	主要	153			7	2					2	14	10	6	64	28	4	1	2	9	1	10	135	3				1	4	
	一般	255		3	9						1	20	6	8	103	60	2	1	11	20	8	10	229	4	1			1	6	
市町村道	322	7	1	8	2			10	1	3	3	6	41	15	8	56	145	3	6	6	6	9	18	272	4				5	9
その他	69		2					4			2	17	25	1		1	9		1	1	1		28	42	1				1	2
計	1,280	8	7	43	7			28	1	4	6	32	136	57	54	481	285	16	13	29	69	23	79	1,106	27	1	1	1	8	38

### 8 曜日別交通事故発生件数

年	曜日	総数	曜日						
			日	月	火	水	木	金	土
平成21年		1,952	229	277	305	282	282	300	277
平成22年		1,812	213	252	290	272	254	296	235
平成23年		1,668	194	238	234	237	249	288	228
平成24年		1,389	166	204	195	191	207	222	204
平成25年		1,280	154	181	196	162	181	206	200
	構成率(%)	100.0	12.0	14.1	15.3	12.7	14.1	16.1	15.6
5年間平均		1,367	191	230	244	229	235	262	229

### 9 天候別・昼夜別交通事故発生件数

年	天候 昼夜	総数		晴		曇		雨		霧		雪	
		昼	夜	昼	夜	昼	夜	昼	夜	昼	夜	昼	夜
平成21年		1,472	480	733	156	532	199	176	109	1		30	16
平成22年		1,374	438	720	139	429	195	189	86			36	18
平成23年		1,237	431	618	136	370	157	188	103			61	35
平成24年		1,044	345	573	107	283	145	123	70		1	65	22
平成25年		965	315	547	108	260	126	117	72	0	0	41	9

10 第1当事者の事業用・自家用別交通事故発生件数

車種		年				平成25年				
		平成21年	平成22年	平成23年	平成24年	発生件数	死者数	負傷者数		
総数		1,952	1,812	1,668	1,389	1,280	25	1,619		
事業用	乗用	バス	路線	5	5	2	2	1	1	
		バス	貸切	1	1	1	2	2	1	1
		タクシー		12	20	11	10	19		21
		その他乗用		7	8	13				
	貨物	大型		18	14	18	17	11	12	
		中型		10	12	11	15	20	2	23
		普通		12	4	2	4	1		1
		軽四		5	6	8	4	1		1
	小計		70	70	66	54	55	3	60	
	自家用	乗用	レンタカー		8	12	10	10	8	13
スクールバス			1	1			0			
代行			代行車			2	1			
			随伴車	2			1	2		3
その他乗用			1,452	1,344	1,256	1,060	983	16	1,247	
貨物		大型		5	1	2	3			
		中型		14	7	11	9	10		12
		普通		68	72	56	49	43		67
		軽四		263	230	216	157	142	4	181
小計		1,813	1,667	1,553	1,290	1,188	20	1,523		
特殊車		2	3	2	3	1		1		
二輪車	自動二輪		15	16	10	11	8		8	
	原付		24	30	18	12	7		7	
	小計		39	46	28	23	15		15	
自転車		12	10	3	8	8		9		
歩行者					1	1	1			
不明・その他		16	16	16	10	12	1	11		

死者数及び負傷者数は、第1当事者の事故により死傷した数

11 第1当事者の年齢別・性別交通事故発生件数

年代・性別 年・車種		男女別合計		小学生以下		中学生		高校生		その他少年		20代		30代		40代		50代		60～64		65～69		70歳以上		不明	
		男	女	男	女	男	女	男	女	男	女	男	女	男	女	男	女	男	女	男	女	男	女	男	女		
平成21年		1,171	765	3			1	8	1	55	21	251	184	200	127	154	136	163	129	79	65	74	48	184	53	16	
平成22年		1,107	689	1				4		44	23	232	156	169	124	138	124	171	114	103	56	71	31	174	61	16	
平成23年		1,031	621					2		35	21	236	145	164	122	130	97	132	104	101	54	63	30	168	48	16	
平成24年		879	500			2	1	1		21	19	223	124	159	86	111	89	104	64	82	45	48	27	128	45	10	
平成25年		779	492	1		1		2		32	26	162	114	145	87	94	87	96	71	68	35	51	31	127	41	9	
乗用	大型	4												1		1			2								
	中型	1																	1								
	普通	351	174							10	3	76	30	69	44	37	39	48	25	35	13	22	10	54	10		
	軽四	209	276							19	23	52	84	37	40	19	38	25	40	12	16	11	18	34	17		
貨物	大型	11												1		6		1		2		1					
	中型	28	2									6		9		8	1	3	1	2							
	普通	43	1							1		12		11		5	1	7		2		3		2			
	軽四	111	32									11		15	2	14	7	11	5	12	6	13	3	35	9		
特殊車		1														1											
二輪車	自二	7	1									3				2	1	1				1					
	原付	6	1							2		1		2										1	1		
自転車		7	1	1		1		2				1			1	1								1			
その他			4																						4	9	



12 第1当事者の運転免許経過年数別交通事故発生件数

車種	経験年齢	総数	無免許 停止中 等	1年 未満	2年 未満	3年 未満	4年 未満	5年 未満	10年 未満	10年 以上	その他	不明
平成21年		1,952	9	81	72	65	47	45	232	1,373	12	16
平成22年		1,812	10	69	82	54	37	63	180	1,291	10	16
平成23年		1,668	4	64	61	59	41	64	195	1,161	3	16
平成24年		1,389	8	47	56	43	38	46	163	969	9	10
平成25年		1,280	6	57	48	35	38	35	148	892	12	9
乗用車		1,015	3	56	43	30	36	32	132	683		
	大型	4								4		
	中型	1								1		
	普通	525	2	16	18	14	9	13	66	387		
	軽四	485	1	40	25	16	27	19	66	291		
貨物		228	3	1	3	3	1	3	16	198		
	大型	11								11		
	中型	30			1		1		3	25		
	普通	44		1	2	1		3	6	31		
	軽四	143	3			2			7	131		
特殊車		1								1		
二輪車		15			2	2	1			10		
	自二	8				2				6		
	原付	7			2		1			4		
自転車		8									8	
その他		4									4	
不明		9										9

13 第1当事者の職業別交通事故発生件数

職業 年・車種	総数	中学生以下	高校生	その他の学生	職業運転者	公務員	農林水産業・鉱業	建設業	製造業	卸・小売業	電気・ガス・水道 運輸・通信業	サービス業（技術、飲食、娯楽、教育、医療、複合）	サービス業（その他）	その他・無職	不明
平成21年	1,952	4	9	62	56	85	88	100	102	172	64	731	463	16	
平成22年	1,812	1	4	44	45	95	87	80	120	153	50	716	401	16	
平成23年	1,668		2	47	51	67	86	77	108	142	36	661	375	16	
平成24年	1,389	3	1	36	41	52	52	83	116	84	59	506	346	10	
<b>平成25年</b>	<b>1,280</b>	<b>2</b>	<b>2</b>	<b>37</b>	<b>53</b>	<b>56</b>	<b>50</b>	<b>73</b>	<b>86</b>	<b>111</b>	<b>64</b>	<b>255</b>	<b>186</b>	<b>296</b>	<b>9</b>
乗用車	1,015			33	30	55	25	48	77	83	35	235	147	247	
大型	4				4										
中型	1													1	
普通	525			14	23	43	9	30	53	35	16	101	73	128	
軽四	485			19	3	12	16	18	24	48	19	134	74	118	
貨物	228			1	23		25	25	8	26	27	17	34	42	
大型	11				8			1			2				
中型	30				15			3	1		8		3		
普通	44						2	10	2	12	4	6	8		
軽四	143			1			23	11	5	14	13	11	23	42	
特殊車	1												1		
二輪車	15			2					1	1	2	3	3	3	
自二	8			1					1		1	2	1	2	
原付	7			1						1	1	1	2	1	
自転車	8	2	2	1		1							1	1	
歩行者	3													3	
不明・その他	10									1					9

14 第1当事者の違反別交通事故発生件数

(1) 車種別

車種 違反	総計	乗用				貨物				二輪車		特殊車	自転車	歩行者	不明・その他
		大型	中型	普通	軽四	大型	中型	普通	軽四	自動二輪	原付				
総計	1,280	4	1	525	485	11	30	44	143	8	7	1	8	3	10
信号無視	28			16	10		1		1						
通行禁止違反															
右側通行	3				1			1	1						
その他通行区分															
最高速度違反															
横断等禁止違反	1				1										
車間距離不保持	3			2	1										
進路変更禁止違反															
追越し違反	1			1											
割り込み等															
踏切不停止等															
右折違反	2				1				1						
左折違反	1			1											
優先通行妨害等	7			2	3				2						
交差点の安全進行義務違反	57			29	17			1	5		3		1		1
歩行者妨害等	9			4	3	1			1						
横断自転車妨害等	7			6					1						
徐行場所違反	5				3				2						
指定場所一時不停止等	24			8	8			1	4	1			2		
合図不履行等															
積載不相当															
自転車の通行方法違反															
整備不良車両運転															
酒酔い運転															
過労等	2			1	1										
安全運 転義 務違 反	ハンドル操作不適	24			10	12			1				1		
	ブレーキ操作不適	71			35	27		2	1	3	2	1			
	前方不注意(内在的)	135			38	65		6	6	20					
	前方不注意(外在的)	331			130	129	6	11	17	35	1	1		1	
	動静不注視	161		1	65	63	1	5	5	19	1			1	
	安全不確認(前・左・右)	287	2		118	111	2	3	8	38	2	2	1		
	安全不確認(後方)	65	2		39	15		1	3	5					
	安全速度	12			8	3				1					
予測不適	13			5	5	1			1				1		
その他	14			5	5		1	1	2						
幼児等通行妨害															
安全不確認ドア開放等															
停止措置義務違反															
自動二輪車乗車方法違反															
免許条件違反															
その他の違反	5			2	1					1			1		
調査不能															
違反なし															
歩行者の違反	3													3	
当事者不明	9														9
無免許運転等	8			3	2				3						

※無免許等の件数は内数

## (2) 年別

違反		年				
		21年	22年	23年	24年	25年
総計		1,952	1,812	1,668	1,389	1,280
信号無視		48	35	40	21	28
通行禁止違反						
右側通行		9	19	10	9	3
その他通行区分			1	1	1	
最高速度違反		1				
横断等禁止違反			1	3	4	1
車間距離不保持			3	1	1	3
進路変更禁止違反					1	
追越し違反		2	4	5	2	1
割込み等					1	
踏切不停止等						
右折違反		2	3	1	1	2
左折違反		2		2	1	1
優先通行妨害等		25	24	13	6	7
交差点の安全進行義務違反		101	99	89	65	57
歩行者妨害等		26	21	18	12	9
横断自転車妨害等		8	13	8	8	7
徐行場所違反		11	16	16	4	5
指定場所一時不停止等		36	43	35	28	24
合図不履行等						
積載不相当				1		
自転車の通行方法違反						
整備不良車両運転			1			
酒酔い運転					2	
過労等		6	8	5	6	2
安全 運 転 義 務 違 反	ハンドル操作不適	45	37	27	29	24
	ブレーキ操作不適	102	95	92	103	71
	前方不注意(内在的)	211	170	188	131	135
	前方不注意(外在的)	452	406	340	376	331
	動静不注視	246	226	223	160	161
	安全不確認(前・左・右)	433	403	379	291	287
	安全不確認(後方)	90	98	99	67	65
	安全速度	23	18	19	19	12
	予測不適	14	11	12	15	13
	その他	25	30	23	7	14
幼児等通行妨害						
安全不確認ドア開放等		3	1			
停止措置義務違反		3				
自動二輪車乗車方法違反						
免許条件違反						
その他の違反		9	10	1	6	5
調査不能		3		1	1	
違反なし						
歩行者					1	3
当事者不明		16	16	16	10	9
無免許運転		9	11	5	9	8

※無免許運転の件数は内数

15 年齢別・状態別交通事故死傷者数

状態		年齢	総数	幼児	小学生	中学生	高校生	その他の少年	20～24	25～29	30～39	40～49	50～59	60～64	65～69	70歳以上	
21年	死者数		37						2		2	1	3	6	6	17	
	負傷者数		2,439	29	74	33	61	69	217	233	436	332	328	194	136	297	
22年	死者数		42						6	1	1	4	10	1	1	18	
	負傷者数		2,273	35	61	40	70	74	221	201	374	332	347	148	112	258	
23年	死者数		26		1			1	1	2	2			1	2	16	
	負傷者数		2,076	31	68	44	64	51	199	193	388	293	289	162	82	212	
24年	死者数		30	1								4	4	5	3	13	
	負傷者数		1,658	22	39	19	50	40	145	151	328	271	218	113	80	182	
25年	死者数		25					2	2	3	1	2	3	1	3	8	
	負傷者数		1,619	29	51	25	42	40	96	126	314	264	232	123	84	193	
死者数	自動車	運転中	11					1	1	2			2	1	2	2	
		同乗中	2														2
	二輪車	運転中	2								1						1
		同乗中															
	原付	運転中															
		同乗中															
	自転車	運転中															
		同乗中															
	歩行者			9					1	1		1	2	1		1	2
	その他			1													1
負傷者数	自動車	運転中	904					8	62	91	223	204	148	70	41	57	
		同乗中	345	22	33	8	13	16	16	18	57	28	51	29	17	37	
	二輪車	運転中	33					4	6	2	6	5	7	1	1	1	
		同乗中	1					1									
	原付	運転中	32				1	1	1	4	6	2	2	2	2	11	
		同乗中															
	自転車	運転中	169		9	16	26	7	6	6	12	7	14	13	13	40	
		同乗中															
	歩行者			129	7	9	1	2	3	4	5	10	17	9	8	9	45
	その他			6						1			1	1		1	2

16 年別・状態別交通事故死傷者数

状態		年	16年	17年	18年	19年	20年	21年	22年	23年	24年	25年
		16年	17年	18年	19年	20年	21年	22年	23年	24年	25年	
総数		4,043	3,950	3,737	3,270	2,763	2,476	2,315	2,102	1,688	1,644	
死者数		51	45	39	34	30	37	42	26	30	25	
自動車	運転中	17	14	12	9	12	14	17	7	8	11	
	同乗中	6	2	7	3	4		7	1	2	2	
二輪車	運転中	2	1	3	3	2	4	3	2	1	2	
	同乗中											
原付	運転中		2	1	1		3	2	3	1		
	同乗中											
自転車	運転中	3	12	7	3	1	2	4	4	4		
	同乗中											
歩行者		23	13	8	15	8	14	9	9	14	9	
その他			1	1		3					1	
負傷者数		3,992	3,905	3,698	3,236	2,733	2,439	2,273	2,076	1,658	1,619	
自動車	運転中	2,269	2,150	2,102	1,837	1,519	1,391	1,237	1,172	994	904	
	同乗中	854	898	786	672	573	481	450	402	288	345	
二輪車	運転中	71	73	52	56	46	43	44	31	33	33	
	同乗中	5	5	2	5	2	1	6	1	1	1	
原付	運転中	108	103	92	88	74	64	68	43	44	32	
	同乗中			1	1				2			
自転車	運転中	426	417	377	370	334	272	290	230	175	169	
	同乗中	4	2	1	1	2		1	3	2		
歩行者		251	250	276	196	174	182	173	190	116	129	
その他		4	7	9	10	9	5	4	2	5	6	

17 月別・警察署(隊)別交通事故発生状況

区分		月												
		総計	1月	2月	3月	4月	5月	6月	7月	8月	9月	10月	11月	12月
総数	件数	1,280	88	103	114	106	113	117	87	116	88	116	108	124
	死者数	25	3	1	1	4	2	2	1	4	1	2	4	
	負傷者数	1,619	115	142	138	125	160	137	108	143	105	149	151	146
鳥取	件数	437	24	34	40	40	37	44	24	46	29	27	49	43
	死者数	5	1	1	1		1			1				
	負傷者数	553	34	50	52	46	44	53	30	54	40	39	61	50
郡家	件数	23	1	3		4	1	3	5			4	1	1
	死者数	1						1						
	負傷者数	30	2	5		8	1	2	6			4	1	1
智頭	件数	17	2	1	2	2	2			2		3	1	2
	死者数													
	負傷者数	20	2	1	3	2	2			2		5	1	2
浜村	件数	35	3		2	3	4	4	7	2	2	3	2	3
	死者数													
	負傷者数	50	3		2	4	4	7	14	2	2	6	2	4
倉吉	件数	141	14	15	17	10	11	14	6	7	12	8	11	16
	死者数	8				2		1	1	1	1		2	
	負傷者数	169	20	19	18	14	15	13	8	9	11	10	14	18
八橋	件数	46	3	2	2	4	6	4	4	4	4	6	4	3
	死者数													
	負傷者数	65	4	2	3	5	9	5	5	5	7	11	4	5
米子	件数	459	36	40	40	37	35	41	34	42	34	54	20	46
	死者数	3	1			1	1							
	負傷者数	549	44	54	49	40	46	46	37	54	36	64	24	55
境港	件数	62	2	5	6	3	5	3	2	8	5	7	8	8
	死者数	2	1			1								
	負傷者数	66	1	5	6	3	7	4	2	9	5	7	8	9
黒坂	件数	30	2	3	2	1	3	3	5	1	1	4	4	1
	死者数	3								1		2		
	負傷者数	35	2	6	2	1	5	4	6		1	3	4	1
高速	件数	30	1		3	2	9	1		4	1		8	1
	死者数	3								1			2	
	負傷者数	82	3		3	2	27	3		8	3		32	1

18 年別・警察署(隊)別交通事故発生状況

区分		年									
		16年	17年	18年	19年	20年	21年	22年	23年	24年	25年
総数	件数	3,048	2,970	2,878	2,539	2,138	1,952	1,812	1,668	1,389	1,280
	死者数	51	45	39	34	30	37	42	26	30	25
	負傷者数	3,992	3,905	3,698	3,236	2,733	2,439	2,273	2,076	1,658	1,619
岩美	件数	74	17								
	死者数	3									
	負傷者数	103	19								
鳥取	件数	866	881	869	747	670	689	701	609	506	437
	死者数	14	6	11	6	8	6	5	5	4	5
	負傷者数	1,090	1,114	1,094	945	838	860	877	764	608	553
郡家	件数	86	66	63	29	45	46	36	38	29	23
	死者数	5	4	1			2	2	2	1	1
	負傷者数	113	95	78	39	63	57	46	42	38	30
智頭	件数	56	91	87	72	59	38	37	28	20	17
	死者数	1	6	5	1	3			1	2	
	負傷者数	78	133	131	93	87	51	50	34	21	20
浜村	件数	75	57	43	60	61	64	35	28	44	35
	死者数	1	3	1	1	1	1	1	1	1	
	負傷者数	102	83	75	80	89	96	46	36	63	50
倉吉	件数	288	336	347	289	220	217	206	228	184	141
	死者数	3	9	5	8	4	8	10	7	9	8
	負傷者数	381	422	446	380	277	264	249	279	211	169
八橋	件数	147	140	157	146	117	103	96	73	49	46
	死者数	4	2	4	2	3	8	4	1	1	
	負傷者数	203	209	231	197	164	144	127	109	59	65
米子	件数	1,177	1,115	1,077	961	778	666	555	528	445	459
	死者数	14	9	9	12	5	7	10	7	8	3
	負傷者数	1,548	1,469	1,307	1,201	964	796	665	628	512	549
境港	件数	182	180	152	147	115	76	71	85	62	62
	死者数	1	6	1	3	2	2	1	2	2	2
	負傷者数	241	230	214	184	136	91	84	111	73	66
溝口	件数	67	16								
	死者数	4									
	負傷者数	84	18								
黒坂	件数	23	64	70	84	55	33	49	33	26	30
	死者数	1		1	1	3	3	6		1	3
	負傷者数	34	96	94	113	80	39	61	44	33	35
高速	件数	7	7	13	4	18	20	26	18	24	30
	死者数			1		1		3		1	3
	負傷者数	15	17	28	4	35	41	68	29	40	82

\* 平成17年の3月までは警察署再編前、4月以降は再編後の新管轄区域の件数等を計上



19 市町村別交通事故発生状況

区分 市町村	件数	死者数	負傷者数	人口1万人当たりの事故率			第1当事者の住所別		死傷者の住所別		
				件数	死者数	負傷者数	件数	人口1万人当たりの事故率	死者数	負傷者数	
<b>総数</b>	<b>1,280</b>	<b>25</b>	<b>1,619</b>	<b>22.2</b>	<b>0.4</b>	<b>28.0</b>	<b>1,280</b>	<b>22.2</b>	<b>25</b>	<b>1,619</b>	
岩美町	15		18	12.6		15.2	23	19.4		19	
鳥取市	466	5	595	24.0	0.3	30.6	381	19.6	6	507	
八頭町	21	1	28	12.0	0.6	16.0	28	16.0	1	31	
若桜町	2		2	5.6		5.6	9	25.4		10	
智頭町	12	1	15	16.4	1.4	20.5	12	16.4	1	12	
湯梨浜町	18		21	10.7		12.5	25	14.9	2	23	
三朝町	9	1	11	13.4	1.5	16.4	11	16.4	1	18	
倉吉市	92	6	108	18.6	1.2	21.8	67	13.5	4	94	
北栄町	22	1	29	14.7	0.7	19.3	34	22.7		21	
琴浦町	15		24	8.4		13.4	19	10.6		27	
大山町	33		43	19.7		25.7	28	16.7		36	
日吉津村	19		23	55.4		67.0	5	14.6		8	
米子市	445	5	552	30.0	0.3	37.3	353	23.8	5	449	
南部町	13		18	11.6		16.0	19	16.9		19	
境港市	62	2	66	17.8	0.6	19.0	76	21.8	1	57	
伯耆町	22	3	47	19.6	2.7	42.0	24	21.4		21	
江府町	7		12	22.2		38.1	4	12.7	1	3	
日野町	4		4	11.6		11.6	7	20.2		3	
日南町	3		3	6.0		6.0	5	9.9		7	
							県外	141		3	254
							ひき逃げ	9			

(注) 高速隊発生分の事故で、第1当事者住所別と死傷者の住所別は、各市町村等に算入した。  
人口は、鳥取県地域振興部統計課資料「鳥取県年齢別推計人口(平成25年10月1日現在)」による。

20 年別・市町村別交通事故発生状況

年 市町村		21年			22年			23年			24年			25年		
		件数	死者数	負傷者数	件数	死者数	負傷者数	件数	死者数	負傷者数	件数	死者数	負傷者数	件数	死者数	負傷者数
<b>総数</b>		<b>1,952</b>	<b>37</b>	<b>2,439</b>	<b>1,812</b>	<b>42</b>	<b>2,273</b>	<b>1,668</b>	<b>26</b>	<b>2,076</b>	<b>1,389</b>	<b>30</b>	<b>1,658</b>	<b>1,280</b>	<b>25</b>	<b>1,619</b>
岩美町	鳥取	33	1	40	29	2	34	37	1	53	24	1	34	15		18
鳥取市		748	6	954	739	4	926	624	5	779	545	6	661	466	5	595
	鳥取	656	5	820	672	3	843	572	4	711	482	3	574	422	5	535
	智頭	28		38	28		33	20		25	11	2	11	8		9
	浜村	64	1	96	35	1	46	28	1	36	44	1	63	35		50
	高速				4		4	4		7	8		13	1		1
智頭町		10		13	10		18	8	1	9	9		10	12	1	15
	智頭	10		13	9		17	8	1	9	9		10	9		11
	高速				1		1							3	1	4
八頭町	郡家	36	1	48	30	2	39	32	2	32	24	1	30	21	1	28
若桜町		10	1	9	6		7	6		10	5		8	2		2
湯梨浜町		27		35	49	4	61	42		59	35	2	42	18		21
三朝町	倉吉	19	2	27	9	2	7	11	1	12	7		8	9	1	11
倉吉市		133	4	154	114	3	135	126	3	149	108	6	122	92	6	108
北栄町		38	2	48	34	1	46	49	3	59	34	1	39	22	1	29
琴浦町	八橋	63	1	97	62	4	81	33	1	48	25	1	28	15		24
大山町		43	7	50	35		47	41		62	27		36	33		43
	八橋	40	7	47	34		46	40		61	24		31	31		41
	高速	3		3	1		1	1		1	3		5	2		2
日吉津村	米子	23	1	27	15		15	13	1	16	14		15	19		23
米子市		637	6	763	539	8	674	513	6	610	427	6	498	445	5	552
	米子	630	6	749	527	8	638	507	6	601	418	6	484	18	2	44
	高速	7		14	12		36	6		9	9		14	427	3	508
南部町	米子	13		20	13	2	12	8		11	13	2	13	13		18
境港市	境港	76	2	91	71	1	84	85	2	111	62	2	73	62	2	66
伯耆町		27	2	39	43	6	72	24		30	15		21	22	3	47
	黒坂	21	2	23	36	3	47	23		29	14		17	19	3	24
	高速	6		16	7	3	25	1		1	1		4	3		23
江府町		7		13	2		3	11		20	7	1	12	7		12
	黒坂	3		5	1		2	5		9	4		8	4		4
	高速	4		8	1		1	6		11	3	1	4	3		8
日野町	黒坂	6	1	7	3		4	2		2	6	1	5	4		4
日南町		3		4	9	3	8	3		4	2		3	3		3

21 年齢層別・居住地別交通事故死傷者数

年齢層 市町村	総数		幼児		小学生		中学生		高齢者		その他の年齢層	
	死者数	負傷者数	死者数	負傷者数	死者数	負傷者数	死者数	負傷者数	死者数	負傷者数	死者数	負傷者数
<b>総数</b>	<b>25</b>	<b>1,619</b>		<b>29</b>		<b>51</b>		<b>26</b>	<b>11</b>	<b>277</b>	<b>14</b>	<b>1,236</b>
岩美町		19				2				2		15
鳥取市	6	507		11		19		6		78	6	393
八頭町	1	31							1	8		23
若桜町		10		1						4		5
智頭町	1	12								2	1	10
湯梨浜町	2	23		1					1	4	1	18
三朝町	1	18		2				1	1	5		10
倉吉市	4	94		1		4		1	2	16	2	72
北栄町		21				1				4		16
琴浦町		27		3						3		21
大山町		36				1				11		24
日吉津村		8						2				6
米子市	5	449		6		15		8	4	77	1	343
南部町		19								6		13
境港市	1	57				3		4		14	1	36
伯耆町		21								2		19
江府町	1	3							1	2		1
日野町		3										3
日南町		7								2		5
県外者	3	254		4		6		4	1	37	2	203

(注) 高速隊分については、各市町村等に算入

## 22 死亡事故の分析

### (1) 年別死者数

年	区分	鳥取県	全国	人口10万人当たりの死者数	
				鳥取県	全国
16年		51	7,425	8.3	5.8
17年		45	6,927	7.4	5.4
18年		39	6,403	6.4	5.0
19年		34	5,782	5.6	4.5
20年		30	5,197	5.0	4.0
21年		37	4,968	6.2	3.8
22年		42	4,922	7.1	3.8
23年		26	4,663	4.4	3.6
24年		30	4,411	5.2	3.4
<b>25年</b>		<b>25</b>	<b>4,373</b>	<b>4.3</b>	<b>3.4</b>

(注)人口は総務省の各年10月1日現在の確定人口である。

### (2) 月別・年別死者数

年	月	総数	1月	2月	3月	4月	5月	6月	7月	8月	9月	10月	11月	12月
			<b>5年間</b>	<b>件数</b>	<b>153</b>	<b>16</b>	<b>10</b>	<b>9</b>	<b>14</b>	<b>11</b>	<b>12</b>	<b>16</b>	<b>15</b>	<b>8</b>
<b>合計</b>	<b>死者数</b>	<b>160</b>	<b>17</b>	<b>12</b>	<b>10</b>	<b>14</b>	<b>12</b>	<b>12</b>	<b>16</b>	<b>15</b>	<b>8</b>	<b>12</b>	<b>18</b>	<b>14</b>
21年	件数	37	4	2	2	5	2	1	5	3	1	5	3	4
	死者数	37	4	2	2	5	2	1	5	3	1	5	3	4
22年	件数	36	2	2	3	3	5	1	4	3	5	2	2	4
	死者数	42	3	4	4	3	6	1	4	3	5	2	2	5
23年	件数	26	5	3	1		1	3	3	2	1		5	2
	死者数	26	5	3	1		1	3	3	2	1		5	2
24年	件数	30	2	2	2	2	1	5	3	3		3	4	3
	死者数	30	2	2	2	2	1	5	3	3		3	4	3
25年	件数	24	3	1	1	4	2	2	1	4	1	1	4	
	死者数	25	3	1	1	4	2	2	1	4	1	2	4	

(3) 時間別・道路別死亡事故件数

時間 道路		総数	0	2	4	6	8	10	12	14	16	18	20	22
			5	5	5	5	5	5	5	5	5	5	5	5
			2	4	6	8	10	12	14	16	18	20	22	24
5年間合計		153	10	8	8	9	13	15	10	15	21	25	10	9
21年		37	1	1	2	4	4	6	1	4	6	5	1	2
22年		36	4	2	1		4	1	2	6	4	7	4	1
23年		26		4	1	4	1	5	1	1	5	3	1	
24年		30	2	1	4		3	1	5	3	2	4	2	3
25年		24	3			1	1	2	1	1	4	6	2	3
高速道														
国道	9号	2										1		1
	29号	1										1		
	53号	1												1
	178号													
	179号	2									1	1		
	180号													
	181号	1						1						
	183号													
	313号	1									1			
	373号													
	431号	2									1	1		
	482号													
計		10						1			3	4		2
自専道		3	1				1	1						
県道	主要	6	1						1		1	1	1	1
	一般	2				1				1				
	計	8	1			1			1	1	1	1	1	1
市町村道		2	1									1		
その他		1											1	

(4) 曜日別・時間別死亡事故件数

時間 \ 曜日	総数	日	月	火	水	木	金	土
		<b>5年間合計</b>	<b>129</b>	<b>15</b>	<b>18</b>	<b>20</b>	<b>14</b>	<b>22</b>
21年	37	5	6	3	6	6	6	5
22年	36	5	5	8	5	4	6	3
23年	26	2	2	3		8	5	6
24年	30	3	5	6	3	4	3	6
25年	24	2	6	2	1	3	6	4
0時～2時	3					1	2	
2～4								
4～6								
6～8	1	1						
8～10	1					1		
10～12	2		1			1		
12～14	1						1	
14～16	1			1				
16～18	4		1				3	
18～20	6	1	1	1	1			2
20～22	2		1					1
22～24	3		2					1

(5) 天候別・昼夜別・車種別死亡事故件数(第1当事者)

車種 \ 天候	昼夜	総数		晴		曇		雨		雪	
		昼	夜	昼	夜	昼	夜	昼	夜	昼	夜
<b>5年間合計</b>		<b>78</b>	<b>76</b>	<b>37</b>	<b>24</b>	<b>29</b>	<b>38</b>	<b>9</b>	<b>12</b>	<b>2</b>	<b>2</b>
21年		22	15	9	6	11	6	1	3	1	
22年		22	15	10	6	7	7	4	1		1
23年		13	13	4	2	7	7	1	3	1	1
24年		12	18	9	6	2	10	1	2		
25年		9	15	5	4	2	8	2	3		
乗用	大型		1				1				
	中型										
	普通	2	5		1	1	3	1	1		
	軽四	3	5	3	2		1		2		
貨物	大型										
	中型	1	1		1			1			
	普通										
	軽四	3	1	2		1	1				
特殊車											
自二	大型										
	普通										
原動機付自転車											
その他	自転車										
	歩行者		2				2				
不明											

(6) 事故類型別・道路別死亡事故件数

道路		事故類型		総数	人対車両	車両相互	車両単独	踏切
		道路	事故類型					
		21年		37	14	14	9	
		22年		36	8	17	11	
		23年		26	9	12	4	1
		24年		30	14	10	6	
		25年		24	9	8	7	
		高速道						
国道	9号	鳥取署						
		浜村署						
		倉吉署	1		1			
		八橋署						
	29号	米子署	1	1				
		鳥取署						
	53号	郡家署	1		1			
		智頭署						
		鳥取署						
	178号	鳥取署						
	179号	倉吉署	2		1	1		
	180号	米子署						
		黒坂署						
	181号	米子署						
		黒坂署	1		1			
	183号	黒坂署						
	313号	倉吉署	1				1	
	373号	智頭署						
	431号	米子署						
		境港署	2	1			1	
482号	郡家署							
	智頭署							
	倉吉署							
		自専道		3		2	1	
県道	主要地方道		6	3	2	1		
	一般県道		2	1		1		
市町村道		2	1		1			
その他の道路		1	1					

(7) 道路形状別・事故類型別死亡事故件数

年	道路形状 事故類型	総数	交差点				交差点以外				踏切			一般交通 の場所
			大	中	小	交差点 付近	カーブ	トンネ	橋	のそ 直の 線他	一 種	三 種	四 種	
21年		37		10	3	2	3			19				
22年		36		9	2	2	4		2	17				
23年		26		5	2	2	2	2		12		1		
24年		30		8		2		6		14				
25年		24	2	2		4	1	1	3	11				

(8) 事故類型別死亡事故件数

ア 人対車両の死亡事故

事故類型 当事者種別	総 数	通行中		横断中						路上遊戯中	路上作業中	路上停止中	そ の 他
		対 面	背 面	交差点			交差点以外						
				横断歩道上	横断歩道付近	横断歩道外	横断歩道上	横断歩道付近	横断歩道外				
21年	14	3	1	4		1	2		2				1
22年	8		1	3		1			2				1
23年	9	1		1	2				3		1		1
24年	14	2		3	2	1	2	1	2				1
25年	9	1	2	1					2				3
乗用	大型	1											1
	中型												
	普通	3		1					2				
	軽四	2	1										1
貨物	大型												
	中型												
	普通												
	軽四	1											1
自動二輪													
原付一種													
自転車													
歩行者	2		1	1									
その他(含不明)													

(注) 車種別は第1当事者

イ 対列車死亡事故

踏切		
総 数	第 1 種	第 3 種
		1

ウ 車両相互の死亡事故

事故類型 当事者種別	総 数	正 面 衝 突	追 突	出 会 い 頭 衝 突	右 左 折 時	追 越 ・ 追 抜 時	す れ 違 い 時	そ の 他
21年	14	4	3	4	2	1		
22年	17	7	1	5	2	1		1
23年	12	4	3	3	1	1		
24年	10	7	1	2				
25年	8	2	2	1	1	1		1
乗用	大型							
	中型							
	普通	1				1		
	軽四	2		1	1			
貨物	大型	2	2					
	中型							
	普通							
	軽四	3	2					1
自動二輪								
原付一種								
自転車								
歩行者								
その他(含不明)								

エ 車両単独の死亡事故

総 数	転 倒	路 外 逸 脱	駐 車 車 両	工作物衝突			そ の 他
				防 護 柵	電 柱	そ の 他 工 作 物	
9	1	3			3	2	
11		3	2	2	1	3	
4				1	1	2	
6		2		2	1	1	
7		2		1	1	3	
3		2		1			
4					1	3	



## (9) 当事者別死亡事故件数(第1当事者、第2当事者)

第1当事者 第2当事者	総 数	乗 用 車				貨 物				二 輪			特 殊 車	自 転 車	歩 行 者	そ の 他	不 明
		バ ス	マ イ ク ロ バ ス	普 通	軽 四	大 型	中 型	普 通	軽 四	大 型	普 通	原 付					
21年	37			8	7	3		2	11	1	1	3		1			
22年	36			7	11	2	2	2	6	1	2	2	1				
23年	26			8	9	1	1		3	1	1	2					
24年	30			13	10	2			2	1			1	1			
25年	24	1		7	8		2		4							2	
乗 用	バス																
	マイクロ																
	普通	1														1	
	軽四	1														1	
貨 物	大型	4		1			1		2								
	中型																
	普通																
	軽四	1					1										
二 輪	大型																
	普通	1			1												
	原動機付自転車																
特殊車																	
自転車	1			1													
歩行者	7	1		3	2				1								
列車																	
その他	1								1								
該当なし	7			3	4												

(10) 第1当事者の職業別・当事者種別死亡事故件数

職業 車種		総数	中学生以下	高校生	大学生	その他の学生	職業運転者	公務員等	農林漁業等	建設業	製造業	飲食・卸・小売業	金融・保険業	運輸・郵便業	宿泊業	医療・福祉	サービス業	無職
			24			1	3		1	1	1	2					7	8
乗用	大型	1					1											
	中型																	
	普通	7									1	2					3	1
	軽四	8			1												3	4
貨物	大型																	
	中型	2					2											
	普通																	
	軽四	4							1	1							1	1
二輪	大型																	
	普通																	
	原動機付自転車																	
	特殊車																	
	自転車																	
	歩行者	2																2
	その他・不明																	

(11) 年齢別・状態別死者数

年齢 状態		総数	5歳以下	6歳	13歳	16歳	20歳	25歳	30歳	40歳	50歳	60歳	65歳	75歳以上
				5	13	16	20	25	30	40	50	60	65	75
	21年	37				2		2	1	3	6	10	13	
	22年	42				6	1	1	4	10	1	5	14	
	23年	26		1		1	1	2	2		1	7	11	
	24年	30	1						4	4	5	7	9	
	25年	25				2	2	3	1	2	3	1	6	5
	自動車運転中	13				1	1	2			2	1	5	1
	二輪車運転中	1						1						
	自転車乗用中	1												1
	車両同乗中													
	その他	1												1
	小計	16				1	1	3			2	1	5	3
歩行者	対面通行中	1							1					
	背面通行中	2								1				1
	横断歩道横断中	1												1
	横断歩道付近横断中													
	その他横断中	2				1			1					
	その他	3					1			1			1	
	小計	9				1	1		1	2	1		1	2

## (12) 年別・第1当事者の違反別死亡事故件数

違反		年				
		21年	22年	23年	24年	25年
総数		37	36	26	30	24
信号無視		1				2
通行区分違反		2	6	3	3	2
歩道等通行違反						
車間距離不保持						
追越し方法等違反			1	1	1	
踏切不停止等						
右・左折違反			1			
優先通行違反						
歩行者妨害違反		2	2	1	2	
徐行違反						
一時不停止等			1	1		
積載不相当						
酒酔い運転						
過労運転						
最高速度違反						
交差点安全進行義務違反		2	2	1	2	
安全運転義務違反	ハンドル操作不適	8	7	2	1	4
	ブレーキ操作不適		1		1	1
	前方不注意	12	10	13	15	10
	動静不注視	3	1	1		
	安全不確認	3	1	1	3	2
	安全速度		3	2	2	2
	その他					1
その他の違反		2				
不明		2				

23 歩行者の交通事故

注：同一事故で年齢層の異なる歩行者等、複数の歩行者の者が死傷した場合には件数が重複計上されるため、小計の和と合計の数異なる。

(1) 年別歩行者事故発生状況

区分		年	16年	17年	18年	19年	20年	21年	22年	23年	24年	25年
全事故	件数	3,048	2,970	2,878	2,539	2,138	1,952	1,812	1,668	1,389	1,280	
	死者数	51	45	39	34	30	37	42	26	30	25	
	負傷者数	3,992	3,905	3,698	3,236	2,733	2,439	2,273	2,076	1,658	1,619	
歩行者事故	件数	257	259	278	210	175	191	176	194	129	137	
	死者数	23	13	8	15	8	14	9	9	14	9	
	負傷者数	251	250	276	196	174	182	173	190	116	129	
構成率(%)	件数	8.4	8.7	9.7	8.3	8.2	9.8	9.7	11.6	9.3	10.7	
	死者数	45.1	28.9	20.5	44.1	26.7	37.8	21.4	34.6	46.7	36.0	
	負傷者数	6.3	6.4	7.5	6.1	6.4	7.5	7.6	9.2	7.0	8.0	

(注) 構成率は、全事故に対する歩行者事故件数・死傷者数

(2) 年別歩行者事故死傷者数(子供(中学生以下)・高齢者)

区分		年	16年	17年	18年	19年	20年	21年	22年	23年	24年	25年
子供	件数	49	47	59	45	30	25	31	40	16	17	
	死者数		2						1	1		
	負傷者数	49	45	61	45	30	25	32	39	15	17	
高齢者	件数	101	98	108	81	70	88	57	65	54	57	
	死者数	19	8	7	14	8	10	6	8	9	3	
	負傷者数	87	91	100	67	62	78	52	57	45	54	

(3) 年別・時間別発生件数

年	時間 総数	0時	2	4	6	8	10	12	14	16	18	20	22
		3	4	6	8	10	12	14	16	18	20	22	24
21年	191	3	3	3	20	23	21	12	20	34	31	13	8
22年	176	5	4	3	8	15	17	15	25	35	32	13	4
23年	194	1	3	3	9	19	19	17	12	54	33	16	8
24年	129	5	7	4	8	9	10	10	10	24	21	15	6
25年	137	2	1	2	10	8	9	12	16	33	33	6	5
子 供	17				2	1	1	1	2	9	1		
幼児	7					1	1			4	1		
小学生	9				1			1	2	5			
中学生	1				1								
高 校 生	2									1	1		
高 齢 者	57	1		1	5	5	5	1	6	12	15	4	2
65～69	10				1		1	1		3		2	2
70～74	9					1	1		1	1	4	1	
75以上	38	1		1	4	4	3		5	8	11	1	
その他の年齢	62	1	1	1	3	2	3	10	8	12	16	2	3

(4) 年別・道路別発生件数

年	道路 総数	高 速 道	自 専 道	国 道									県 道		市 町 村 道	そ の 他
				9	29	53	179	180	181	431	そ の 他	小 計	主 要	一 般		
21年	191		1	10	2	9		2	2	7	1	33	22	47	66	22
22年	176	1		11	2	4	1	1	2		2	23	22	35	65	30
23年	194			6		6	2	1	4	6	2	27	29	33	71	34
24年	129			4	1	6	2	1	2	6	1	23	16	36	41	13
25年	137		1	9	4	7	1	4	3	5	2	35	15	20	41	25
子 供	17												1	4	10	2
幼児	7													2	3	2
小学生	9													2	7	
中学生	1												1			
高 校 生	2														2	
高 齢 者	57			6	2	2	1	3			1	15	6	11	16	9
65～69	10			1								1	1	4	1	3
70～74	9			1				2				3		1	3	2
75以上	38			4	2	2	1	1			1	11	5	6	12	4
その他の年齢	62		1	3	2	5		1	3	5	1	20	8	5	14	14

※ 事故件数を年齢別で計上した場合、1件増の138件となる

(5) 道路形状別死傷者数

道路形状	区分	総数		子 供						計		高校生		高齢者						計		その他の年齢層	
				幼児		小学生		中学生						65～69歳		70～74歳		75歳以上					
		死者数	負傷者数	死者数	負傷者数	死者数	負傷者数	死者数	負傷者数	死者数	負傷者数	死者数	負傷者数	死者数	負傷者数	死者数	負傷者数	死者数	負傷者数	死者数	負傷者数		
総数		9	129		7		9		1		17		2	1					3	54	6	56	
交差点	信号有り	1	36				1		1		2				1			1	11		23		
	信号無し		16		1		2				3		1		2				5		9	3	
	交差点付近	1	13		1						1		1				1		6		7	4	
単路	橋	1																				1	
	力一杯	1	3				1				1									1	1	1	
	その他	5	37		3		5				8			3		4	1	11	1	18	4	11	
踏切																							
その他		24		2							2			3		2		3		8		14	

(6) 事故類型別死傷者数

事故類型	区分	総数		子 供						計		高校生		高齢者						計		その他の年齢層	
				幼児		小学生		中学生						65～69歳		70～74歳		75歳以上					
		死者数	負傷者数	死者数	負傷者数	死者数	負傷者数	死者数	負傷者数	死者数	負傷者数	死者数	負傷者数	死者数	負傷者数	死者数	負傷者数	死者数	負傷者数	死者数	負傷者数	死者数	負傷者数
総数		9	129		7		9		1		17		2	1	9		9	2	36	3	54	6	56
対面通行中		1	8										1				1		2		3	1	4
背面通行中		2	5		1						1						1	2	1	2	1	2	2
横断中	横断歩道横断中	1	42				3		1		4		1		2		2	1	10	1	14		23
	横断歩道付近横断中		7														1		4		5		2
	横断歩道橋付近横断中																						
	その他横断中	2	26		2		2				4			4		3		11		18	2	4	
路上遊戯中		1		1							1												
路上作業中		4																	2		2		2
路上停止中		6		1							1								1		1		4
その他		3	30		2		4				6			1	3		2		4	1	9	2	15

(7) 年齢別・年別死傷者数

年	年齢		幼児		小学生		中学生		高校生		その他の少年		20～29		30～39		40～49		50～59		60～64		65～69		70歳以上	
	死者数	負傷者数	死者数	負傷者数	死者数	負傷者数	死者数	負傷者数	死者数	負傷者数	死者数	負傷者数	死者数	負傷者数	死者数	負傷者数	死者数	負傷者数	死者数	負傷者数	死者数	負傷者数	死者数	負傷者数	死者数	負傷者数
21年	14	167		1		18		6			2		17	1	11		13		24	3	11	2		8	64	
22年	9	173		7		20		5		6	4		4		13		23	3	23		16		11	6	41	
23年	9	190		6	1	26		7		3	3		12		25		16		22		13		5	8	52	
24年	14	116	1	2		11		2		5	1		8		12		10	2	15	2	5	1	8	8	37	
25年	9	129		7		9		1		2	1	3	1	9	1	10	2	17	1	9		8	1	9	2	45

(8) 年別・違反別死傷者数

違反	年		20年		21年		22年		23年		24年		25年	
	死者数	負傷者数	死者数	負傷者数	死者数	負傷者数	死者数	負傷者数	死者数	負傷者数	死者数	負傷者数	死者数	負傷者数
総数	8	174	14	182	9	173	9	190	14	116	9	129		
信号無視	1	4		6		7		3	3	6	1	3		
通行区分	左側通行	1	2		3				3		3		2	
	車道通行			1	2				3	1	1	3	2	
	その他					1	6							
横断	横断歩道外横断		14	1	10	1	12	3	10	1	10		3	
	斜め横断		2		1		4		1		3		2	
	駐停車車両の直前直後の横断		2	1	3		2		2		1		1	
	走行車両の直前直後の横断	2	1	1	3	1	2	1	7	5	4	1	10	
横断禁止場所の横断		4				1		1		1	1	1		
幼児のひとり歩き		2				2		1	1	2				
踏切不注意														
めいてい・はいかい		2		2	1	2	1	1	1	2	2			
路上遊戯		1						1				1		
路上作業		1		2		1		1		2		3		
飛び出し		13		12		15		16		6		10		
その他		6	2	3			1	3		3		9		
違反なし	4	120	8	135	5	119	3	137	2	72	1	82		

(9) 年齢別・違反別死傷者数

違反	幼児		小学生		中学生		子供Ⓐ計		高校生		65～69歳		70～74歳		75歳以上		高齢者Ⓐ計		その他の年齢	
	死者数	負傷者数	死者数	負傷者数	死者数	負傷者数	死者数	負傷者数	死者数	負傷者数	死者数	負傷者数	死者数	負傷者数	死者数	負傷者数	死者数	負傷者数	死者数	負傷者数
総数	7		9		1		17		2	1	9		9	2	36	3	54	6	56	
													1	3		1	3			
													1	1			2			
													1			1		2	2	
													1	2		3				
													1	1		2				
												2		7		9	1	1		
													1	1		1	1			
												1				1		1		
								1												
														2		2		1		
	2		5					7			1		2		3					
	1							1				1	3		4					
	4		3		1			8		2		6	5	13		24	1	48		

## 24 自転車の交通事故

### (1) 年別自転車事故発生状況

区分		年	16年	17年	18年	19年	20年	21年	22年	23年	24年	25年
全事故	件数		3,048	2,970	2,878	2,539	2,138	1,952	1,812	1,668	1,389	1,280
	死者数		51	45	39	34	30	37	42	26	30	25
	負傷者数		3,992	3,905	3,698	3,236	2,733	2,439	2,273	2,076	1,658	1,619
自転車事故	件数		427	432	385	379	333	277	296	235	180	172
	死者数		3	12	7	3	1	2	4	4	4	1
	負傷者数		430	419	378	371	336	272	291	233	177	169
構成率(%)	件数		14.0	14.5	13.4	14.9	15.6	14.2	16.3	14.1	13.0	13.4
	死者数		5.9	26.7	17.9	8.8	3.3	5.4	9.5	15.4	13.3	4.0
	負傷者数		10.8	10.7	10.2	11.5	12.3	11.2	12.8	11.2	10.7	10.4

(注) 件数は、自転車が第1当事者及び第二当事者の事故を計上し、自転車相互は1件として計上している

### (2) 年別自転車事故発生状況(子供・高齢者)

区分		年	16年	17年	18年	19年	20年	21年	22年	23年	24年	25年
子供	件数		58	63	51	48	42	38	42	33	23	24
	死者数											
	負傷者数		59	63	51	45	42	37	42	33	22	25
	構成率(%) (件数)		13.4	14.6	13.5	14.4	12.6	13.7	17.9	18.3	12.8	14.0
高齢者	件数		113	121	112	102	93	87	85	53	49	55
	死者数		2	9	5	3	1	2	2	3	2	1
	負傷者数		112	113	107	97	92	85	83	50	47	53
	構成率(%) (件数)		26.2	28.0	29.6	30.6	27.9	31.4	36.2	29.4	27.2	32.0

(注) 構成率は、自転車事故全件数に対する各区分の自転車事故件数



## (3) 年別・時間別発生件数

年	時間 総数	0時	2	4	6	8	10	12	14	16	18	20	22
		5	5	5	5	5	5	5	5	5	5	5	5
		2時	4	6	8	10	12	14	16	18	20	22	24
21年	277	1		1	17	44	40	29	33	47	48	13	4
22年	296	1		2	12	64	37	37	30	56	42	13	2
23年	235		1	3	19	35	36	25	23	44	34	10	5
24年	180				14	33	27	19	15	38	20	9	5
25年	172	2	1	1	12	30	25	25	11	40	18	3	4
子 供	24				3	2	2	4		10	3		
幼 児													
小学生	9					1	2	1		4	1		
中学生	15				3	1		3		6	2		
高 校 生	27				4	8		3		7	5		
高 齢 者	55		1	1	2	9	17	12	3	6	4		
65～69	13		1	1		1	4	2	1	2	1		
70～74	12					2	4	4	1	1			
75以上	30				2	6	9	6	1	3	3		
その他の年齢	66	2			3	11	6	6	8	17	6	3	4

## (4) 年別・道路別発生件数

年	道路 総数	国 道										県道		市町村道	その他
		9	29	53	179	180	181	431	428	その他	計	主要	一般		
21年	277	17	4	7	2		6	12		1	49	34	70	115	9
22年	296	14	7	14	2	1	11	10			59	37	69	122	9
23年	235	12	5	13	4		3	7		2	46	24	60	98	7
24年	180	6	4	11		2	1	7		1	32	22	40	80	6
25年	172	10	3	4	2	1	5	7			32	15	42	78	5
子 供	24						1				1		5	18	
幼 児															
小学生	9												1	8	
中学生	15						1				1		4	10	
高 校 生	27	1		1			2				4	3	4	15	1
高 齢 者	55	4	1	2	1			5			13	8	9	18	3
65～69	13	2						2			4		6	2	1
70～74	12	1		1							2	3		7	
75以上	30	1	1	1	1			3			7	5	3	13	2
その他の年齢	66	5	2	1	1	1	2	2			14	4	24	23	1

(5) 道路形状別死傷者数

区分		総数		子 供						計		高校生		高齢者						計		その他の年齢層	
				幼児		小学生		中学生						65～69歳		70～74歳		75歳以上					
		死者数	負傷者数	死者数	負傷者数	死者数	負傷者数	死者数	負傷者数	死者数	負傷者数	死者数	負傷者数	死者数	負傷者数	死者数	負傷者数	死者数	負傷者数	死者数	負傷者数		
道路形状	総数	1	169			9	16		25		26		13		12	1	28	1	53		65		
交差点等	信号有り		37			1	4		5		3		2		2		6		10		19		
	信号無し		78			6	9		15		15		3		7		15		25		23		
	交差点付近	1	8			1	1		2		1					1		1			5		
単路	橋・トンネル																						
	カーブ・屈折		3				1		1		1				1				1				
	その他		40			1	1		2		6		7		2		6		15		17		
踏切																							
	その他		3										1				1		2		1		

(6) 事故類型別死傷者数

区分		総数		子 供						計		高校生		高齢者						計		その他の年齢層	
				幼児		小学生		中学生						65～69歳		70～74歳		75歳以上					
		死者数	負傷者数	死者数	負傷者数	死者数	負傷者数	死者数	負傷者数	死者数	負傷者数	死者数	負傷者数	死者数	負傷者数	死者数	負傷者数	死者数	負傷者数	死者数	負傷者数		
事故類型	総数	1	169			9	16		25		26		13		12	1	28	1	53		65		
車両相互	正面衝突		4								2				1				1		1		
	追突		2										1						1		1		
	出会い頭	1	104			8	12		20		19		6		9	1	19	1	34		31		
	その他		58			1	4		5		5		6		2		9		17		31		
	小計	1	168			9	16		25		26		13		12	1	28	1	53		64		
自転車単独		1																			1		
踏切																							

(7) 年齢別・年別死傷者数

年齢	総数		幼児		小学生		中学生		高校生		その他の少年		20～29		30～39		40～49		50～59		60～64		65～69		70歳以上	
	死者数	負傷者数	死者数	負傷者数	死者数	負傷者数	死者数	負傷者数	死者数	負傷者数	死者数	負傷者数	死者数	負傷者数	死者数	負傷者数	死者数	負傷者数	死者数	負傷者数	死者数	負傷者数	死者数	負傷者数	死者数	負傷者数
21年	2	272			24	13	32	8	28	30	16	16	20	26	2	59										
22年	4	291		2	16	24	47	12	21	19	18	2	32	17	1	18	1	18								65
23年	4	233		1	15	17	45	9	19	18	16	16	1	27										12	3	38
24年	4	177		1	10	11	34	6	9	19	1	13	13	1	14									9	2	38
25年	1	169			9	16	26	7	12	12	7	14	13	13	1	40										
うち同乗中																										

(8) 年別・違反別死傷者数

年 違反	21年		22年		23年		24年		25年	
	死者数	負傷者数	死者数	負傷者数	死者数	負傷者数	死者数	負傷者数	死者数	負傷者数
総数	2	272	4	292	4	233	4	177	1	169
信号無視		7		1		8		2		2
通行区分違反		5		1		8	1	2		7
横断等禁止違反										
踏切不停止										
右折違反										
左折違反										
優先通行違反		1		2		1				1
交差点の安全進行義務違反		17		10		10	1	19		24
徐行場所違反		1		1		2		2		1
指定場所一時不停止等		6		10		3		3		8
灯火違反						1				2
合図不履行等										
自転車の通行方法違反		2		2		2		2		1
整備不良車両運転										
酒酔い運転										
安全運転義務違反	1	17	1	18	2	29	2	34		33
その他		2	1	6	1	4		3	1	3
違反なし	1	214	2	241	1	165		110		87
自転車同乗中				1		3		2	1	169

(9) 年齢別・違反別死傷者数

幼児		小学生		中学生		子供小計		高校生		65～69歳		70～74歳		75歳以上		高齢者小計		その他の年齢	
死者数	負傷者数	死者数	負傷者数	死者数	負傷者数	死者数	負傷者数	死者数	負傷者数	死者数	負傷者数	死者数	負傷者数	死者数	負傷者数	死者数	負傷者数	死者数	負傷者数
			9		16		25		26		13		12	1	28	1	53		65
			1				1												1
					1		1		3										3
																			1
			2		3		5		3		2		3		4		9		7
									1										
			2		1		3		2						1		1		2
																			2
																			1
			3				3		7		3		4		6		13		10
							1		1					1		1			1
			1		10		11		9		8		5		17		30		37

## 25 子供の交通事故

### (1) 年別死傷者数の推移(歩行者・死傷者)

年		16年		17年		18年		19年		20年	
		死者数	負傷者数	死者数	負傷者数	死者数	負傷者数	死者数	負傷者数	死者数	負傷者数
全年齢		51	3,992	45	3,905	39	3,698	34	3,236	30	2,733
子供の死傷者数			258	2	266		245		203		167
全年齢に占める割合(%)			6.5	4.4	6.8		6.6		6.3		6.1
子供の歩行中の死傷者数	中学生		5		3		5		7		2
	小学生		30		31		40		28		19
	幼児		14		11		16		10		9
	計		49	2	45		61		45		30
子供の自転車乗用中の死傷者数	中学生		34		38		21		22		21
	小学生		21		22		29		20		16
	幼児		4		3		1		3		5
	計		59		63		51		45		42

年		21年		22年		23年		24年		25年	
		死者数	負傷者数	死者数	負傷者数	死者数	負傷者数	死者数	負傷者数	死者数	負傷者数
全年齢		37	2,439	42	2,273	26	2,076	30	1,658	25	1,619
子供の死傷者数			136		136	1	143	1	80		106
全年齢に占める割合(%)			5.6		6.0	3.8	6.9	3.3	4.8		6.5
子供の歩行中の死傷者数	中学生		6		5		7		2		1
	小学生		18		20	1	26		11		9
	幼児		1		7		6	1	2		7
	計		25		32	1	39	1	15		17
子供の自転車乗用中の死傷者数	中学生		13		24		17		11		16
	小学生		24		16		15		10		9
	幼児				2		1		1		
	計		37		42		33		22		25

## (2) 年別・学齢別死傷者数

年 学齢	21年		22年		23年		24年		25年	
	死者数	負傷者数	死者数	負傷者数	死者数	負傷者数	死者数	負傷者数	死者数	負傷者数
<b>総数</b>	<b>0</b>	<b>136</b>	<b>0</b>	<b>136</b>	<b>1</b>	<b>143</b>	<b>1</b>	<b>80</b>	<b>0</b>	<b>106</b>
幼児		29		35		31	1	22		29
小学生	1年	16	13		19		9		10	
	2年	15	11	1	9		8		4	
	3年	10	5		9		5		10	
	4年	10	13		16		9		12	
	5年	13	14		8		3		6	
	6年	10	5		7		5		9	
計	0	74	0	61	1	68	0	39	0	51
中学生	1年	17	14		15		3		14	
	2年	6	16		13		12		8	
	3年	10	10		16		4		4	
	計	0	33	0	40	0	44	0	19	0

## (3) 月別・警察署(隊)別死傷者数

警察署(隊)	月 総数	1月	2月	3月	4月	5月	6月	7月	8月	9月	10月	11月	12月	
		<b>総数</b>	<b>死者数</b>	<b>0</b>	<b>0</b>	<b>0</b>	<b>0</b>	<b>0</b>	<b>0</b>	<b>0</b>	<b>0</b>	<b>0</b>	<b>0</b>	<b>0</b>
	<b>負傷者数</b>	<b>106</b>	<b>5</b>	<b>13</b>	<b>7</b>	<b>5</b>	<b>15</b>	<b>10</b>	<b>6</b>	<b>6</b>	<b>4</b>	<b>18</b>	<b>8</b>	<b>9</b>
鳥取	死者数	0												
	負傷者数	36		9	2	2	5	3	1	1	1	5	3	4
郡家	死者数	0												
	負傷者数	1										1		
智頭	死者数	0												
	負傷者数	1				1								
浜村	死者数	0												
	負傷者数	4						1	1		2			
倉吉	死者数	0												
	負傷者数	9	1		1		2		2	1		1	1	
八橋	死者数	0												
	負傷者数	4								1	3			
米子	死者数	0												
	負傷者数	34	3	3	4	2	3	4	1	3	1	6	1	3
境港	死者数	0												
	負傷者数	7					1	2	1	1	1		1	
黒坂	死者数	0												
	負傷者数	3		1			1				1			
高速	死者数	0												
	負傷者数	7	1				3						3	

## (4) 年別・違反別死傷者数

状態	年	平成21年		平成22年		平成23年		平成24年		平成25年	
		死者数	負傷者数	死者数	負傷者数	死者数	負傷者数	死者数	負傷者数	死者数	負傷者数
<b>総数</b>			<b>136</b>		<b>136</b>	<b>1</b>	<b>143</b>	<b>1</b>	<b>80</b>		<b>106</b>
自動車運転中											
自動車同乗中			74		62		70		43		64
二輪車運転中											
二輪車同乗中							1				
(小計)			37		41		32		21		25
自転車運転中	信号無視		1								1
	通行区分違反		1								1
	横断等禁止違反										
	踏切不停止										
	右折違反										
	左折違反										
	優先通行違反							1			
	交差点安全進行義務違反		5		1		2		2		5
	徐行場所違反		1		1						
	指定場所一時不停止等		3		3				1		3
	燈火違反										
	合図不履行等										
	自転車の通行方法違反										
	整備不良車両運転										
	酒酔い運転										
	安全運転義務違反		2		2		7		8		3
	その他		1				2		1		1
違反なし		23		34		21		9		11	
自転車同乗中					1		1		1		
(小計)			25		32	1	39	1	15		17
歩行中	信号無視		3		2						
	左側通行										
	車道通行						1				
	その他通行区分違反										
	横断歩道外横断				2		2		1		
	斜め横断				1				1		
	駐停車車両直前直後の横断		2		1		1				
	走行車両の直前直後の横断		1				5		1		
	横断禁止場所の横断				1						
	幼児のひとり歩き				2		1	1	2		
	踏切不注意										
	酩酊・徘徊										
	路上遊戯							1			1
	路上作業										
	飛び出し		8		13		11		6		7
	その他		1								1
	違反なし(歩行中以外の人含む)		10		10		1	17	4		8

## 26 高齢者(65歳以上)の交通事故

### (1) 年別・性別死傷者数

年 区分・性別		平成21年			平成22年			平成23年			平成24年			平成25年		
		65～74	75以上	計	65～74	75以上	計	65～74	75以上	計	65～74	75以上	計	65～74	75以上	計
第1 当事者	男	141	117	258	132	113	245	127	104	231	85	91	176	101	77	178
	女	80	21	101	60	32	92	54	24	78	48	24	72	51	21	72
	計	221	138	359	192	145	337	181	128	309	133	115	248	152	98	250
死者数	男	5	9	14	2	9	11	6	5	11	3	2	5	4	2	6
	女	5	4	9	3	5	8	1	6	7	4	7	11	2	3	5
	計	10	13	23	5	14	19	7	11	18	7	9	16	6	5	11
負傷 者数	男	104	82	186	88	60	148	61	53	114	63	38	101	71	53	124
	女	149	98	247	123	99	222	98	82	180	84	77	161	85	68	153
	計	253	180	433	211	159	370	159	135	294	147	115	262	156	121	277

### (2) 月別・警察署(隊)別死傷者数

警察署 月		総数	1月	2月	3月	4月	5月	6月	7月	8月	9月	10月	11月	12月
			死者数	負傷者数	死者数	負傷者数	死者数	負傷者数	死者数	負傷者数	死者数	負傷者数	死者数	負傷者数
総数	死者数	11				2		2		2		2	3	
	負傷者数	277	17	24	28	23	21	21	16	28	18	28	27	26
鳥取	死者数													
	負傷者数	83	4	5	11	6	8	6	4	10	4	7	8	10
郡家	死者数	1						1						
	負傷者数	7		1		3			1			2		
智頭	死者数													
	負傷者数	6			1		1					3		1
浜村	死者数													
	負傷者数	9	2		1	1		2	1	1		1		
倉吉	死者数	4						1		1			2	
	負傷者数	34	3	2	4	5	1	2		2	5	2	6	2
八橋	死者数													
	負傷者数	11	2			2	2		3		1			1
米子	死者数	1				1								
	負傷者数	89	6	14	9	5	7	8	6	10	7	7	4	6
境港	死者数	1				1								
	負傷者数	21		1		1		2		4	1	5	2	5
黒坂	死者数	3								1		2		
	負傷者数	5		1	1			1	1			1		
高速	死者数	1											1	
	負傷者数	12			1		2			1			7	1

## (3) 年別・状態別死傷者数

状態	年	16年	17年	18年	19年	20年	21年	22年	23年	24年	25年
	全死者数		51	45	39	34	30	37	42	26	27
高齢死者数		29	23	21	22	16	23	19	18	16	11
状態別死者数	構成率(%)	56.9	51.1	53.8	64.7	53.3	62.2	45.2	69.2	59.3	44.0
	自動車運転中	5	5	4	4	2	6	5	4	3	4
	自動二輪運転中			1	1		1	2	1		
	原付運転中			1			3	1	1	1	
	自転車乗用中	2	9	5	3	1	2	2	3	2	1
	車両同乗中	3		2		2		3	1	1	2
	歩行者	19	8	7	14	8	10	6	8	9	3
	その他		1	1		3	1				1
全負傷者数		3992	3905	3698	3236	2733	2439	2273	2076	2076	1619
高齢負傷者数		541	577	558	510	449	433	370	294	262	277
状態別負傷者数	構成率(%)	13.6	14.8	15.1	15.8	16.4	17.8	16.3	14.2	12.6	17.1
	自動車運転中	178	189	178	190	150	155	129	103	99	99
	自動二輪運転中	13	6	1	6	4	4	4	1	3	2
	原付運転中	35	38	31	33	26	22	24	19	9	13
	自転車乗用中	112	114	107	97	92	85	83	50	47	53
	車両同乗中	112	133	139	112	114	86	77	64	58	54
	歩行者	87	91	100	67	62	78	52	57	45	54
その他	4	6	2	5	1	3	1		1	2	



## (4) 年別・違反別死傷者数(歩行者・自転車)

違反		年	平成21年		平成22年		平成23年		平成24年		平成25年	
		死者数	負傷者数	死者数	負傷者数	死者数	負傷者数	死者数	負傷者数	死者数	負傷者数	
<b>総 数</b>		<b>10</b>	<b>78</b>	<b>6</b>	<b>52</b>	<b>8</b>	<b>57</b>	<b>9</b>	<b>45</b>	<b>3</b>	<b>54</b>	
歩 行 者	信号無視		1		3			1	3	1	3	
	通 行 区 分	左側通行		2		3			1			2
		車道通行	1	1				1			1	
		その他通行区分違反										
	横 断	横断歩道外横断		7	1	4	3	7	1	5		3
		斜め横断								2		2
		駐停車車両直前直後の横断	1									1
		走行車両の直前直後の横断		2	1	1	1		4	2		9
		横断禁止場所の横断										1
		踏切不注意										
		酩酊・徘徊				1	1		1	1	1	
		路上作業		1						1		2
		飛び出し		2				3				3
		その他	1				1	1		1		4
		違反なし	7	62	4	40	2	45	2	29		24
<b>総 数</b>		<b>2</b>	<b>85</b>	<b>2</b>	<b>83</b>	<b>3</b>	<b>50</b>	<b>2</b>	<b>47</b>	<b>1</b>	<b>53</b>	
自 転 車 運 転 中	信号無視		3				2		2			
	通行区分違反				1				1			
	横断等禁止違反											
	踏切不停止											
	右折違反											
	左折違反											
	優先通行違反		1		2							
	交差点安全進行義務違反		5		5		1	1	10		9	
	徐行場所違反						1					
	指定場所一時不停止等				3						1	
	灯火違反											
	合図不履行等											
	自転車の通行方法違反				1							
	整備不良車両運転											
	酒酔い運転											
	安全運転義務違反	1	5		5	2	8	1	5		13	
その他		1		1				1		1		
違反なし	1	70	2	65	1	38		28		30		
自転車同乗中												

## 27 高校生の交通事故

### (1) 年別高校生の交通事故発生状況

年	16年	17年	18年	19年	20年	21年	22年	23年	24年	25年
件数	75	79	72	55	57	44	58	50	43	30
死者数			1	1						
負傷者数	113	111	98	78	75	61	70	64	50	42
生徒数	19,497	18,609	18,114	17,459	17,181	16,670	16,660	16,649	16,377	15,630

(注) (1) 生徒数は、各年5月1日調べ(定時制は除く)。

(2) 件数は、当事者のうち運転者・歩行者等を計上(同乗者は除く)。

### (2) 年別・状態別死傷者数

年		19年	20年	21年	22年	23年	24年	25年	
第一当事者	総数	件数	7	4	9	4	2	1	2
		死者数	0	0	0	0	0	0	0
		負傷者数	3	1	3	1	0	1	1
	自動車 運転中	件数	1		3	1			
		死者数							
		負傷者数			1				
	二輪車 運転中	件数		3	2		1	1	
		死者数							
		負傷者数			1			1	
	自転車 乗用中	件数	6	1	4	3	1		2
		死者数							
		負傷者数	3	1	1	1			1
	歩行者	件数							
		死者数							
		負傷者数							
第一当事者以外	総数	死者数	1	0	0	0	0	0	0
		負傷者数	75	74	58	69	64	49	41
	自動車 運転中	死者数							
		負傷者数	1	1		1			
	二輪車 運転中	死者数							
		負傷者数	5	1	3		1	4	1
	自転車 乗用中	死者数							
		負傷者数	39	50	31	46	44	33	25
	歩行者	死者数							
		負傷者数	3	1	1	6	3	5	2
	車両 同乗中	死者数	1						
		負傷者数	27	21	23	16	16	7	13

## (3) 年別・違反別発生件数(同乗者は除く)

年・状態 違反		21年			22年			23年			24年			25年		
		自動車	二輪車	自転車	自動車	二輪車	自転車	自動車	二輪車	自転車	自動車	二輪車	自転車	自動車	二輪車	自転車
総数		3	5	35	2	0	50	0	2	45	0	5	34	0	1	27
信号無視				1					1	3						
通行禁止・通行区分違反				3						3						3
車間距離不保持																
追越し違反																
踏切通行禁止																
右・左折違反																
優先通行違反																
歩行者保護違反																
徐行違反													2			1
一時停止違反				2			3			1		1				2
燈火・合図違反																
過労運転																
最高速度違反																
交差点安全進行違反			1				1			4		1	2			3
安全運転義務違反	ハンドル・ブレーキ操作不適	1														
	前方不注意	1		2	1		2									1
	安全不確認			2			1			4						5
	安全速度	1														
	その他		1	1			1			1			7			1
自転車の通行方法違反							1									
その他の違反													1			1
違反なし			3	24	1		41		1	29		3	22		1	10

(注) 件数(歩行者は除く)は、第2当事者も含む。

## 28 二輪車の交通事故

### (1) 年別二輪車事故の推移

区分	年				
	21年	22年	23年	24年	25年
二輪車全事故	119	125	85	80	70
二輪車乗車中死者数	7	5	5	2	1
二輪車乗車中負傷者数	108	118	77	78	66
全事故件数	1,952	1,812	1,668	1,389	1,280
二輪車事故の占める率(%)	6.1	6.9	5.1	5.8	5.5
全二輪車台数	35,792	34,810	33,827	32,824	32,192
自動二輪車台数	13,425	13,526	13,629	13,658	13,892
原動機付自転車台数	22,367	21,284	20,198	19,166	18,300

大型自動二輪	件数	14	22	7	12	5
	死者数	1	1	1	1	0
	負傷者数	13	19	6	12	4
	全事故件数に占める率(%)	0.8	1.3	0.5	0.9	0.4
	二輪車事故に占める率(%)	11.2	25.9	8.8	15.0	7.1

普通自動二輪	件数	35	31	27	21	32
	死者数	3	2	1	0	1
	負傷者数	31	31	26	22	31
	全事故件数に占める率(%)	1.9	1.9	1.9	1.5	2.5
	二輪車事故に占める率(%)	28.0	36.5	33.8	26.3	45.7

原動機付自転車	件数	70	76	51	48	34
	死者数	3	2	3	1	0
	負傷者数	64	68	45	44	32
	全事故件数に占める率(%)	3.9	4.6	3.7	3.5	2.7
	二輪車事故に占める率(%)	56.0	89.4	63.8	60.0	48.6

- (注) (1) 二輪車全事故は、二輪車運転中の事故件数、その他は当事者の合計  
(2) 死者、負傷者は、二輪車乗車中の者である。  
(3) 自二車台数は、国土交通省統計資料(平成25年12月末現在)による。  
(4) 原付台数は、総務省資料(平成25年4月1日現在)による。

(2) 月別発生状況

区分		月												計
		1月	2月	3月	4月	5月	6月	7月	8月	9月	10月	11月	12月	
件数		5	3	7	4	8	7	2	7	5	8	6	8	70
死者数				1										1
負傷者数		5	4	5	4	8	6	2	7	5	7	5	8	66
自 二 車	件数	1	3	2		5	5	1	4	2	5	4	5	37
	死者数			1										1
	負傷者数	1	4	1		5	4	1	4	2	4	4	5	35
原 付	件数	4	1	5	4	3	2	1	3	3	3	2	3	34
	死者数													
	負傷者数	4	1	4	4	3	2	1	3	3	3	1	3	32

(3) 時間別発生状況

区分		時間												計
		0時 ～ 2時	2 ～ 4	4 ～ 6	6 ～ 8	8 ～ 10	10 ～ 12	12 ～ 14	14 ～ 16	16 ～ 18	18 ～ 20	20 ～ 22	22 ～ 24	
件数				4	1	11	11	10	9	11	9	3	1	70
構成率(%)				5.7	1.4	15.7	15.7	14.3	12.9	15.7	12.9	4.3	1.4	100
死者数										1				1
構成率(%)										100.0				100
負傷者数				4	1	10	10	10	9	8	9	4	1	66
構成率(%)				6.1	1.5	15.2	15.2	15.2	13.6	12.1	13.6	6.1	1.5	100

(4) 年齢層別発生状況

	件数	死者数	負傷者数	うち同乗者	
				死者数	負傷者数
中学生以下					
高校生	1		1		
その他少年	6		6		1
20歳代	15	1	13		
30歳代	13		12		
40歳代	9		7		
50歳代	8		9		
60～64歳	3		3		
高齢者	65～69歳	3	3		
	70～74歳	6	6		
	75歳以上	6	6		
小計	15		15		
合計	70	1	66		1

(5) 事故類型別発生状況

	件数	死者数	負傷者数	うち同乗者	
				死者数	負傷者数
人対車両	1				
正面衝突	1		1		
追突	9		9		
出会い頭	24		21		
追越追抜き時	2		2		
すれ違い時					
右左折時	22	1	22		1
その他	7		7		
工作物	2		2		
路外逸脱					
転倒	2		2		
その他					
踏切					
合計	70	1	66		1

(注) 発生件数は、二輪車の事故件数、死者・負傷者は、二輪車乗車中の者である。

## (6) 道路別発生状況

道路		区分	件数		死者数		負傷者数	
				構成率(%)		構成率(%)		構成率(%)
国道	9号		6	8.6			6	9.1
	29号		2	2.9			2	3.0
	53号		3	4.3			3	4.5
	178号							
	179号		2	2.9			2	3.0
	180号		1	1.4			1	1.5
	181号		1	1.4			1	1.5
	183号							
	313号							
	373号							
	431号							
	482号							
	小計		15	21.4			15	22.7
県道	主要地方道		10	14.3	1	100.0	9	13.6
	一般県道		15	21.4			16	24.2
市町村道			26	37.1			22	33.3
高速道路								
自動車専用道路			1	1.4			1	1.5
その他			3	4.3			3	4.5
合計			70	100.0	1	100.0	66	100.0

## (7) 第1当事者の違反別発生件数

違反	信号無視	通行区分違反	最高速度違反	右・左折違反	交差点安全進行違反	徐行違反	一時不停止	酒酔い運転	安全運転義務違反						計	
									ハンドル操作等不適	前方不注意	動静不注意	安全不確認	安全速度	その他		その他の違反
車種																
自動二輪車							1		2	1	1	2			1	8
原付車					3				1	1		2				7
合計					3		1		3	2	1	4			1	15
構成率(%)					20.0		6.7		20.0	13.3	6.7	26.7			6.7	100.0

29 飲酒運転による交通事故

原付以上第1当事者飲酒ありの交通事故・・・※ 基準値未満・検知不能を含む。

(1) 年別・月別発生状況

年・月	区分	件数	うち死亡事故		死者数	負傷者数
21年		22				25
22年		20	6		6	26
23年		29				47
24年		16	2		2	19
<b>25年</b>		<b>12</b>	<b>1</b>		<b>1</b>	<b>16</b>
	1月	1				1
	2月	1				2
	3月					
	4月	1				4
	5月	2	1		1	2
	6月	1				1
	7月	2				2
	8月	1				1
	9月					
	10月	1				1
	11月	2				2
	12月					

(2) 時間別・年別・道路別発生件数

道路	時間	合計	時間別											
			0~2	2~4	4~6	6~8	8~10	10~12	12~14	14~16	16~18	18~20	20~22	22~24
21年		22	2	1	1	2		3	3	3	1	2		4
22年		24	2	3	1	3	2		1	2	2	3	2	3
23年		29	2	1	1		5		1	3	5	2	6	3
24年		16	2	3	1		3		1		2		3	1
<b>25年</b>		<b>15</b>	<b>2</b>	<b>2</b>		<b>1</b>	<b>1</b>	<b>2</b>	<b>1</b>	<b>1</b>	<b>1</b>	<b>3</b>		<b>1</b>
高速道														
国道	9号													
	29号													
	53号													
	179号													
	181号													
	431号													
	その他	2	1					1						
計	2	1					1							
県道	主要	4		1			1	1	1					
	一般	4								1	1	2		
	計	8		1			1	1	1	1	1	2		
市町村道	3	1				1						1		
その他	2		1											1

(3) 事故類型別・年別発生件数

年	事故類型	総数	人対車両				車両相互					車両単独				踏切		
			対面 背面 通行中	横断 歩道 横断中	横断 歩道 付近 横断中	その他 横断中	その他	正面 衝突	追突	出会い 頭衝突	右左 折時	追越時	その他	工作物 衝突	駐車 車両 衝突		転倒	路外 逸脱
21年		27		1		1		2	9	4	1		3		1			
22年		22				1		3	4	3	1	2		4		1	1	
23年		20	1	1		1		5	11	2	2	2	2	1		1		
24年		16	1				2	3	7	1				1				
25年		15						2	6					5	1			1

(4) 第1当事者の年齢別・年別・車種別発生件数

年 車種	年齢	総数	高校生	その他 の少年	20歳代	30歳代	40歳代	50歳代	60~64歳	高齢者
22年		22		1	3	3	2	7		4
23年		20		1	3	4	9	7	3	2
24年		16			6	4	1	2	3	
25年		15			3	6	2	2	1	1
乗用	大型									
	普通	6				4		1		1
	軽四	7			3	2	2			
貨物	大型									
	普通									
	軽四	2						1	1	
二輪	自二									
	原付									



(5) 第1当事者の職業別・年別・車種別発生件数

職業 年・車種		総数	学生	職業運転者		公務員	農林水産業	建設業	製造業	卸売・小売業	主婦	その他の業	無職
				バス・タクシー	トラック等								
21年		27						4	1	2		9	6
22年		22				1	1	2	1	3		8	4
23年		20			1	1	3	3	1	2		10	8
24年		16				1	1	3				9	2
25年		15					2	2				7	4
乗用	大型												
	普通	6						2				2	2
	軽四	7					2					4	1
貨物	大型												
	普通												
	軽四	2										1	1
二輪	自二												
	原付												

(6) 第1当事者の車種別・年別・警察署(隊)別発生件数

車種 年・署	総数	乗用			貨物			二輪	
		大型	普通	軽四	大型	普通	軽四	自二	原付
21年	22		11	5			6		
22年	22		8	2		2	5	2	1
23年	20		11	12			6		
24年	16		7	4			5		
25年	15		6	7			2		
鳥取警察署	9		4	4			1		
郡家警察署									
智頭警察署									
浜村警察署									
倉吉警察署	1			1					
八橋警察署									
米子警察署	4		2	2					
境港警察署									
黒坂警察署	1						1		
高速隊									

### 30 県外居住者による交通事故(第1当事者)

#### (1) 年別発生状況

年 区分	16年	17年	18年	19年	20年	21年	22年	23年	24年	25年
件数	394	340	308	275	236	197	183	184	159	141
構成率(%)	12.9	11.4	10.7	10.8	11.0	10.1	10.1	11.0	11.4	11.0
死者数	8	3	7	2	2	2	7	1	2	5
構成率(%)	15.7	6.7	17.9	5.9	6.7	5.4	16.7	3.8	6.7	20.0
負傷者数	563	485	418	328	317	327	304	232	191	220
構成率(%)	14.1	12.4	11.3	10.1	11.6	13.4	13.4	11.2	11.5	13.6

(注) 第1当事者(県外者)による死者数、負傷者数である。

構成率は、各年の事故件数等に占める割合である。

#### 種別・年別発生件数

当事者 年	総数	乗用			貨物			二輪		その他
		大型	中型・普通	軽四	大型	中型・普通	軽四	自二	原付	
21年	197		97	44	18	13	20	5		
22年	183	1	94	40	5	22	16	5		
23年	184	1	83	46	13	22	16	2		1
24年	159		88	33	10	16	8	4		
25年	141	2	67	34	6	18	10	3	1	
関東	東京	3		1	1	1				
	埼玉	1				1				
	神奈川	2		1	1					
	長野	1			1					
近畿	滋賀	1		1						
	京都	1		1						
	大阪	10		6	2		2			
	兵庫	29		15	6	2	2	4		
	奈良	1							1	
	和歌山	1			1					
中国	島根	53		26	13		7	5	1	1
	岡山	29	2	12	8	1	4	1	1	
	広島	3		3						
	山口	2			1	1				
四国・九州	愛媛	1				1				
	福岡	2		1			1			
	鹿児島	1					1			

(3) 月別・警察署(隊)別発生状況 …… 件数は県外者第一当事者の件数、死傷者は全死傷者数の中の県外者数

警察署		月	総数	1月	2月	3月	4月	5月	6月	7月	8月	9月	10月	11月	12月
総数	件数	141	8	9	18	6	14	7	12	18	5	16	20	8	
	死者数	3				1							2		
	負傷者数	254	19	21	15	12	39	13	11	19	5	22	57	21	
鳥取	件数	38	3	3	6	2	1	4	3	6	2	2	5	1	
	死者数														
	負傷者数	47	5	2	5	6	3	3	3	3	1	3	10	3	
郡家	件数	1										1			
	死者数														
	負傷者数														
智頭	件数	3			1					1				1	
	死者数														
	負傷者数	4			1							2	1		
浜村	件数	7					3	1	1			1	1		
	死者数														
	負傷者数	12				1	2	2	3			4			
倉吉	件数	12		1	2	2					2	1	4		
	死者数	1				1									
	負傷者数	20	5	4		1		2		1			7		
八橋	件数	7		1	1					1		3		1	
	死者数														
	負傷者数	10		1				2				4	1	2	
米子	件数	36	1	2	5	1	4	1	5	6		6	1	4	
	死者数														
	負傷者数	71	5	8	7	4	6	1	2	8	4	8	7	11	
境港	件数	12	1	1	1		1			3	1		3	1	
	死者数														
	負傷者数	13		2			4			2				5	
黒坂	件数	8	2	1				1	2			2			
	死者数														
	負傷者数	16	1	4	1		3	3	3			1			
高速	件数	17	1		2	1	5			2			6		
	死者数	2											2		
	負傷者数	61	3		1		21			5			31		

(4) 道路別・年別発生件数

年	道路 総数	高速道	国 道								自専道	県道	市町村道等
			9号	29号	53号	180号	181号	431号	その他	計			
21年	197	12	49	7	7	5	8	13	12	101	4	56	24
22年	183	13	52	7	3	1	3	17	4	87	7	44	32
23年	184	8	49	10	4	1	8	12	9	93	7	44	32
24年	159	8	36	6	8		3	13	11	77	7	42	25
25年	141	6	32	5	8	1	6	8	9	69	11	31	24

(5) 曜日別・年別発生件数

年	曜日 総数	日	月	火	水	木	金	土
21年	197	32	25	37	20	26	22	35
22年	183	33	27	35	12	20	35	21
23年	184	29	20	23	25	30	34	23
24年	159	28	20	19	19	21	20	32
25年	141	20	24	21	15	18	14	29

(6) 時間別・年別発生件数

年	時間 総数	0	2	4	6	8	10	12	14	16	18	20	22
		5	5	5	5	5	5	5	5	5	5	5	5
		2	4	6	8	10	12	14	16	18	20	22	24
21年	197	3	3	2	9	32	26	31	32	23	23	9	4
22年	183	5	2	3	5	23	26	27	36	33	13	8	2
23年	184	2	3	3	6	19	44	22	21	21	28	10	5
24年	159	1	2	4	6	23	28	21	24	26	15	6	3
25年	141	3	1	3	4	16	33	16	26	20	12	5	2

### 31 踏切における交通事故

#### (1) 年別発生状況

区分		年									
		16年	17年	18年	19年	20年	21年	22年	23年	24年	25年
事故総数		4	6			3	3	1	2		
人身	件数	4	2			1			1		
	死者数	4	1						1		
	負傷者数	1	1			1					
物件事故			4			2	3	1	1		2

#### (2) 平成25年中の踏切事故 発生なし

#### (3) 原因別発生件数

原因		総数	遮断機突 破	警報機無 視	直前進行	停止位置 不適當	通行不能	その他
年・車種								
21年								
22年								
23年		1			1			
24年								
25年								
乗用	普通							
	軽四							
貨物	普通							
	軽四							
自動二輪車								
原付一種								
農耕車								
自転車								
歩行者								

#### (4) 当事者別発生件数

年	当事者 総数	乗用				貨物				農耕車	自二	原一	自転車	歩行者
		大型	中型	普通	軽四	大型	中型	普通	軽四					
21年														
22年														
23年	1								1					
24年														
25年														

注…(2)、(3)、(4)は人身事故

#### (5) 県下の踏切数 (平成26年4月1日現在)

路線 種別	総数	山陰本線	因美線	若桜線	伯備線	境線	智頭線
総数	373	154	50	30	70	68	1
第一種	333	146	44	25	63	54	1
第三種	15	2	3	1	3	6	
第四種	25	6	3	4	4	8	

注…山陰本線、因美線、伯備線、境線はJR西日本米子支社総務課調査、若桜線は若桜鉄道(株)、智頭線は智頭急行(株)への調査による。

### 32 ひき逃げによる交通事故

#### (1) 年別発生検挙状況

年	16年	17年	18年	19年	20年	21年	22年	23年	24年	25年
発生件数	25	29	48	42	23	34	24	28	25	14
死者数	2	1	4					1		
負傷者数	30	30	51	42	24	36	26	27	27	18
検挙件数	22	27	37	24	15	16	13	16	16	8
検挙率(%)	88.0	93.1	77.1	57.1	65.2	47.1	54.2	57.1	64.0	57.1
緊配件数	18	20	25	19	15	17	17	21	21	10
緊配による検挙	1	7	11	7	5	3	4	1	2	2

#### (2) 警察署別発生検挙状況

区分	発生数	検挙数	検挙率(%)	死者数	負傷者数
高速隊					
鳥取署	5	3	60.0		9
郡家署					
智頭署					
浜村署					
倉吉署	1	1	100.0		1
八橋署	1	1	100.0		1
米子署	7	3	42.9		7
境港署					
黒坂署					
合計	14	8	57.1		18

#### (3) 時間別発生件数

区分 時間帯	発生件数			
	死亡	重傷	軽傷	計
0~2			1	1
2~4			1	1
4~6				
6~8			2	2
8~10		1	1	2
10~12			1	1
12~14			3	3
14~16			1	1
16~18		1		1
18~20			1	1
20~22				
22~24		1		1
合計		3	11	14

#### (4) 月別発生検挙件数

区分 月	発生件数				検挙件数			
	死亡	重傷	軽傷	計	死亡	重傷	軽傷	計
1月		1	1	2		1	1	2
2月			1	1				
3月		1		1		1		1
4月								
5月			2	2				
6月								
7月			4	4			1	1
8月			1	1			1	1
9月								
10月		1	2	3		1	1	2
11月							1	1
12月								
合計		3	11	14		3	5	8

## (5) 犯人検挙の端緒

端 緒 別		件 数				
		死亡	重傷	軽傷	計	
現場遺留品から割り出し	塗 膜 片					
	ガ ラ ス ( 破 片 )					
	自 動 車 部 品		1		1	
	そ の 他					
職務質問						
検問				1	1	
聞き込み捜査			1		1	
追跡	警 察 官					
	被 害 者 、 第 三 者		1		1	
申告	被 疑 者					
	第 三 者					
	被 害 者					
目撃	ナンバーの一部又は全部確認	第 三 者		1	1	
		被 害 者		2	2	
	容疑車両の記号、商標の一部 又は全部確認	第 三 者				
		被 害 者				
その他				1	1	
合計			3	5	8	

## (6) 犯人逃走等の動機

動 機 別	件数			
	死亡	重傷	軽傷	計
飲酒運転中であつたから			2	2
無免許運転中であつたから			1	1
刑事処分又は行政処分を恐れたから		2		2
事故を起こしたことが恐ろしくなつたから		1		1
被害者が大したことはないと言つたから			1	1
被害者の被害の程度が大したことはないと思つたから				
ひき逃げの事実否認(事故を知らなかつた。被害がないと思つた。)			1	1
そ の 他				
合計		3	5	8

# 第 3 編

## 交通指導取締り



1 道路交通法違反別取締状況

違反		区分	合計	構成率(%)
非 反 則 行 為	無	免 許	110	0.2
	酒	酔 い	2	0.0
	酒	気 帯 び	118	0.3
	速 度	50 以 上	20	0.0
	速 度	30 ~ 49	422	0.9
	そ	の 他		
		計 (1)	672	1.5
反 則 行 為	速 度	30 ~ 39 ( 高 速 )	10	0.0
	速 度	25 ~ 29	1,046	2.3
	速 度	20 ~ 24	3,118	6.9
	速 度	20 未 満	5,960	13.3
	信 号	無 視	3,090	6.9
	追 越 し	・ は み 禁	134	0.3
	過	積 載	9	0.0
	指 定	一 停	5,822	13.0
	踏 切	通 行	672	1.5
	歩 行 者	等 妨 害	145	0.3
	右 左	折 方 法	7	0.0
	整 備	不 良	116	0.3
	安 全	運 転		
	通 行	区 分		
	通 行	禁 止 制 限	819	1.8
	消 音 器	不 備	3	0.0
	合 図	不 履 行	49	0.1
	定 員	外	74	0.2
	無 灯	火	20	0.0
	駐 停	車	594	1.3
	免 許 証	不 携 帶	1,622	3.6
	携 帶	電 話	4,256	9.5
	そ	の 他	359	0.8
	計 (2)	27,925	62.1	
合 計 (1) + (2)			28,597	63.6
前 年			26,712	
増 減 数			1,885	
	シ ー ト ベ ル ト		14,774	32.9
	チ ャ イ ル ド シ ー ト		1,520	3.4
	自 二 ヘ ル メ ッ ト		2	0.0
	原 付 ヘ ル メ ッ ト		43	0.1
		計 (3)	16,339	36.4
前 年			17,771	
増 減 数			-1,432	
総 計 (1) + (2)+(3)			44,936	100.0
前 年			44,483	
増 減 数			453	



## (2)車種別・年齢別

区分		所属		鳥取	郡家	智頭	浜村	倉吉	八橋	米子	境港	黒坂	交通 機動隊	高速隊	鉄道 警察隊	自動車 警ら隊	合計	前年	増減数		
		乗	型																		
車種別	乗用	大	型																		
		中	型																		
		普	通	16		1	2	5	3	15	1	2	4	1				50	35	15	
		軽	四	12			4	4		14	3	1	2	1				41	45	-4	
	貨物	大	型ダンプ						1		3							4		4	
		小	型ダンプ																		
		大	型																	1	-1
		中	型							1									1		1
		普	通																	5	-5
		軽	四	6	4	1			3	2	6							22	28	-6	
		二	輪	1															1	1	
		原	付			1													1	6	-5
	小	特																			
自	転車																				
年齢別	20	未満																	2	-2	
	20	～29	8			1	2			11			1					23	14	9	
	30	～39	7				2			4			1					14	27	-13	
	40	～49	6	1	1	1	2	2	12	2			2					29	18	11	
	50	～59	6	2		2	2		5		2			1				20	34	-14	
	60	～64	5		1		2	3	4	2			1	1				19	14	5	
	65	以上	3	2		2	3	1	2		1		1					15	12	3	
合計				35	5	2	6	13	6	38	4	3	6	2				120	121	-1	
前年				31	7	4	6	27	11	17	6	3	5	3	1			121			
増減数				4	-2	-2		-14	-5	21	-2		1	-1	-1			-1			

### 3 飲酒実態

#### (1) 飲酒理由

理由 所属	合計	商談	つきあい	職務上 会議等	祭葬礼	婚礼	宴会	レクリエー ション	飲みた くなった	その他
鳥取	35		2				1		13	19
郡家	5		1						3	1
智頭	2								1	1
浜村	6								3	3
倉吉	13		3						7	3
八橋	6						1		4	1
米子	38		4	1				2	18	13
境港	4		2						2	
黒坂	3								1	2
交機隊	6		3						3	
高速隊	2								1	1
鉄警隊	0									
自ら隊	0									
合計	120	0	15	1	0	0	2	2	56	44

#### (2) 飲酒場所

場所 所属	合計	スナック等	食堂等	酒小売店	自宅	職場	知人宅	車両内	旅館 宴会場	ドライ ブイン 等	その他
鳥取	35	1	7		12			3			12
郡家	5		2		1		1				1
智頭	2		1		1						
浜村	6	1			3			1			1
倉吉	13	1	3		8						1
八橋	6	1	1		2						2
米子	38	6	11		12			2			7
境港	4		2		1			1			
黒坂	3		1		2						
交機隊	6		5		1						
高速隊	2				2						
鉄警隊	0										
自ら隊	0										
合計	120	10	33	0	45	0	1	7	0	0	24

#### 4 交通違反者の住居別状況

警察署	違反		飲酒	無免許	速度	追越し はみ禁	その他	合計	前年	増減数
	市町村									
鳥取	岩美町		2		294	1	756	1,053	1,061	-8
			30	24	2,048	30	9,485	11,617	10,894	723
智頭	鳥取市		1		439	5	628	1,073	1,253	-180
浜村			8	3	425	4	872	1,312	1,535	-223
鳥取市小計			39	27	2,912	39	10,985	14,002	13,682	320
郡家	八頭町		5	2	558	5	1,008	1,578	1,377	201
	若桜町		2		109	1	128	240	206	34
智頭	智頭町		2		403	3	260	668	580	88
倉吉	湯梨浜町		4	3	287		698	992	1,019	-27
	三朝町		2		176	1	202	381	421	-40
	倉吉市		5	2	509	4	1,558	2,078	2,555	-477
	北栄町		2	1	144	1	770	918	910	8
八橋	琴浦町		5	2	228	3	1,183	1,421	1,242	179
	大山町		3	1	178	4	948	1,134	1,113	21
米子	米子市		25	12	1,381	16	7,617	9,051	8,790	261
	日吉津村		1	1	25		186	213	196	17
	南部町		2		163	1	559	725	700	25
境港	境港市		6	1	511	2	1,709	2,229	2,467	-238
黒坂	伯耆町		4		247		524	775	780	-5
	江府町		2		56		120	178	175	3
	日野町		1		88	1	127	217	196	21
	日南町			1	121	3	140	265	261	4
県内合計			112	53	8,390	85	29,478	38,118	37,731	387
県外者			8	12	2,183	49	4,499	6,751	6,694	57
住居不明				45	3		19	67	58	9
総計			120	110	10,576	134	33,996	44,936	44,483	453
前年			121	92	10,214	106	33,950	44,483		
増減数			-1	18	362	28	46	453		
増減率(%)			-0.8	19.6	3.5	26.4	0.1	1.0		

5 二輪車の交通違反検挙状況(車種別、年齢別)

車種	性別	違反 年齢	無 免許	飲 酒	速 度	信 号 無 視	追 は 越 み し 禁	指 定 一 停	踏 切 通 行	歩 行 者 妨 害	駐 停 車	そ の 他	点 数 告 知	合 計		
自	男	15 以下														
		16~19	1			2		3	1				9	1	17	
		20~29			12	4	4	6					8		34	
		30~39			16	1	8	2					3		30	
		40~49		1	23	3	6	5					1		39	
		50~59			18	1		5					1		25	
		60~64			5										5	
		65 以上	1		3	1	1	4					1	1	12	
	女	15 以下														
		16~19														
		20~29														
		30~39														
		40~49			1										1	
		50~59														
		60~64														
		65 以上														
小 計		2	1	78	12	19	25	1				23	2	163		
原	男	15 以下	5					1				2		8		
		16~19	13	1	8	8	2	25	6			37	10	110		
		20~29			11	11	2	29	6			15	6	80		
		30~39			3	6	1	14	1			8		33		
		40~49			6	4	1	9	2			4	2	28		
		50~59			4	6	2	8	4			5	2	31		
		60~64			1			7	1			3	2	14		
		65 以上	1		4	2	6	25	2			10	12	62		
	女	15 以下														
		16~19			2				1			1		4		
		20~29			3	1		5				1		10		
		30~39						1						1		
		40~49						2						2		
		50~59				1	1	5				1		8		
		60~64			5	2		1	1			1	2	12		
		65 以上			2	3	5	24	4			7	7	52		
小 計		19	1	49	44	20	156	28			95	43	455			
合 計		21	2	127	56	39	181	29			118	45	618			

6 高校生・中学生の交通違反検挙状況

違反 車種		無免許	飲酒	速度	信号	追越し・はみ禁	指定一停	踏切不停止	歩行者妨害	駐停車	ヘルト・ヘルメット	その他	合計
高 校 生	乗 用	大 型											
		中 型											
		普 通											
		軽 四										1	1
	貨 物	大 型											
		中 型											
		普 通											
		軽 四											
	二 輪						1						1
	原 付	1		3	1							2	7
	小 特												
	自 転 車												
	小 計	1		3	1		1					3	9
中 学 生	乗 用	大 型											
		中 型											
		普 通											
		軽 四											
	貨 物	大 型											
		中 型											
		普 通											
		軽 四											
	二 輪												
	原 付												
	小 特												
	自 転 車												
	小 計												
合 計	1		3	1		1					3	9	

## 第 4 編

### 運転免許及び行政処分



## 1 運転免許人口の年別推移

	16年	17年	18年	19年	20年	21年	22年	23年	24年	25年
全国免許人口	78,246,948	78,798,821	79,329,866	79,907,212	80,447,842	80,811,945	81,010,246	81,215,266	81,487,846	<b>81,860,012</b>
指数	101	102	102	103	104	104	105	105	105	<b>106</b>
本県免許人口	379,181	381,151	382,535	383,302	383,289	383,799	384,246	384,470	384,555	<b>385,303</b>
指数	101	102	102	102	102	102	102	102	102	<b>103</b>
本県免許人口増加数	3,663	1,970	1,384	767	-13	510	447	224	85	<b>748</b>
本県免許人口増加率(%)	1.0	0.5	0.4	0.2	0.0	0.1	0.1	0.1	0.0	<b>0.2</b>
本県免許取得率(%)	62.2	62.8	63.3	63.9	64.4	64.9	65.3	65.7	66.1	<b>66.7</b>
本県人口	609,858	607,012	603,987	599,830	594,915	591,150	588,677	585,475	581,870	<b>577,642</b>

注1: 全国及び本県免許人口は、警察庁統計による。

注2: 指数は平成16年を100とする。

## 2 運転免許人口の男女別推移

	16年	17年	18年	19年	20年	21年	22年	23年	24年	25年
男	212,986	213,136	212,765	212,212	210,926	210,191	209,688	208,886	208,058	<b>207,382</b>
構成率(%)	56.2	55.9	55.6	55.4	55.0	54.8	54.6	54.3	54.1	<b>53.8</b>
女	166,195	168,015	169,770	171,090	172,363	173,608	174,558	175,584	176,497	<b>177,921</b>
構成率(%)	43.8	44.1	44.4	44.6	45.0	45.2	45.4	45.7	45.9	<b>46.2</b>
計	<b>379,181</b>	<b>381,151</b>	<b>382,535</b>	<b>383,302</b>	<b>383,289</b>	<b>383,799</b>	<b>384,246</b>	<b>384,470</b>	<b>384,555</b>	<b>385,303</b>

3 年齢別運転免許人口

(複数の免許を所有する者は、優位免許欄に計上した。)

種別 年齢	第 一 種								第 二 種						合計	
	大型	中型	普通	大特	大自二	普自二	小特	原付	小計	大型	中型	普通	大特	けん引		小計
16						8		29	37							37
17						31	1	85	117							117
18			1,034	7		15		62	1,118							1,118
19	1		3,702	2		15		67	3,787							3,787
16~19	1		4,736	9		69	1	243	5,059							5,059
20	6	8	4,233	2		9		54	4,312							4,312
21	25	42	4,509	2	1	11		34	4,624	1		1			2	4,626
22	33	52	4,697	2	1	5		29	4,819	3					3	4,822
23	52	57	4,827			8		19	4,963	4		1			5	4,968
24	92	686	4,066			2		19	4,865	2		1			3	4,868
25	92	2,879	2,123					16	5,110	5		4			9	5,119
26	130	3,862	1,192			2		16	5,202	5		3			8	5,210
27	146	4,556	712			3		13	5,430	1	1	7			9	5,439
28	180	4,961	476	1		1		13	5,632	10		6			16	5,648
29	190	5,462	362			2		18	6,034	14	2	3			19	6,053
20~29	946	22,565	27,197	7	2	43		231	50,991	45	3	26			74	51,065
30	257	5,625	260			1		20	6,163	15	4	9			28	6,191
31	258	5,623	225					15	6,121	15	4	6	1		26	6,147
32	299	5,653	180	1		2		14	6,149	18	5	5			28	6,177
33	322	5,990	184			2		12	6,510	12	4	3			19	6,529
34	335	6,099	166			3		15	6,618	35	10	5	1		51	6,669
35	397	6,238	146	1		2		12	6,796	28	14	9			51	6,847
36	431	6,464	136			1	1	16	7,049	26	12	11			49	7,098
37	468	6,627	133		1			13	7,242	41	17	8			66	7,308
38	427	6,832	90			1		13	7,363	33	15	6	1		55	7,418
39	541	6,988	92		1			17	7,639	53	16	9			78	7,717
30~39	3,735	62,139	1,612	2	2	12	1	147	67,650	276	101	71	3		451	68,101
40	576	6,972	87			1		23	7,659	52	23	15	1		91	7,750
41	544	7,000	84			1		9	7,638	61	27	10			98	7,736
42	590	6,633	72			1		9	7,305	43	24	13			80	7,385
43	556	6,012	58					5	6,631	55	25	12	1		93	6,724
44	542	5,959	52					16	6,569	69	22	8			99	6,668
45	509	5,854	48					11	6,422	70	25	11	1		107	6,529
46	584	6,328	49		1	2		10	6,974	63	35	10			108	7,082
47	382	4,424	34	1		1		12	4,854	45	32	13	1		91	4,945
48	588	6,016	34			2		13	6,653	72	42	13			127	6,780
49	577	5,956	36			1		18	6,588	79	34	21			134	6,722
40~49	5,448	61,154	554	1	1	9		126	67,293	609	289	126	4		1,028	68,321

種別 年令	第一種									第二種					合計	
	大型	中型	普通	大特	大自二	普自二	小特	原付	小計	大型	中型	普通	大特	けん引		小計
50	547	5,756	31			1		19	6,354	75	35	11			121	6,475
51	588	5,924	41			1		17	6,571	89	57	13	1		160	6,731
52	564	5,783	24					14	6,385	76	42	14			132	6,517
53	605	6,087	30					24	6,746	84	40	22		1	147	6,893
54	618	6,377	22			2		29	7,048	86	61	23			170	7,218
55	650	6,279	25			1		21	6,976	85	41	19			145	7,121
56	618	6,250	24			1		31	6,924	107	59	23			189	7,113
57	649	6,518	33				1	23	7,224	100	66	19			185	7,409
58	698	6,568	35			2	1	31	7,335	92	74	17			183	7,518
59	713	6,645	28		1			46	7,433	99	87	19			205	7,638
50～59	6,250	62,187	293		1	8	2	255	68,996	893	562	180	1	1	1,637	70,633
60	722	6,835	35		1			42	7,635	119	98	19			236	7,871
61	687	6,907	34		2	1		67	7,698	136	134	24			294	7,992
62	739	6,994	26		1	2		70	7,832	138	120	15	1		274	8,106
63	743	7,040	33		2	3	1	89	7,911	138	143	10			291	8,202
64	875	7,692	34	1	2		4	112	8,720	164	173	14			351	9,071
65	960	7,641	38		1	3	9	135	8,787	189	196	5			390	9,177
66	859	6,943	26		1	4	3	112	7,948	139	207	7			353	8,301
67	479	4,203	23		1	4	5	96	4,811	76	128	1			205	5,016
68	430	3,709	21		1	1	2	97	4,261	81	116	3			200	4,461
69	548	4,568	11		3	11	12	117	5,270	97	136	1			234	5,504
60～69	7,042	62,532	281	1	15	29	36	937	70,873	1,277	1,451	99	1		2,828	73,701
70	515	4,319	15		1	9	7	136	5,002	103	111				214	5,216
71	465	3,830	17			7	15	135	4,469	86	125	1			212	4,681
72	452	3,929	10		1	14	20	138	4,564	87	130	1			218	4,782
73	393	3,337	8		3	15	30	102	3,888	87	94	6		1	188	4,076
74	339	2,615	9		4	11	27	96	3,101	82	86	11			179	3,280
75	278	2,492	9		3	17	38	98	2,935	85	64	20			169	3,104
76	267	2,688	20		3	15	36	108	3,137	106	79	46			231	3,368
77	248	2,497	27		3	11	51	102	2,939	121	48	44			213	3,152
78	197	2,169	31		2	20	41	94	2,554	123	52	30			205	2,759
79	122	1,901	23	1	3	17	33	71	2,171	117	34	30			181	2,352
70～79	3,276	29,777	169	1	23	136	298	1,080	34,760	997	823	189		1	2,010	36,770
80以上	419	9,578	160		11	161	227	291	10,847	531	127	148			806	11,653
合計	27,117	309,932	35,002	21	55	467	565	3,310	376,469	4,628	3,356	839	9	2	8,834	385,303
65以上	6,971	66,419	448	1	41	320	556	1,928	76,684	2,110	1,733	354		1	4,198	80,882
75以上	1,531	21,325	270	1	25	241	426	764	24,583	1,083	404	318			1,805	26,388

4 運転免許種別・年代別免許人口の状況

年代	免許種別 年	第 一 種									第 二 種						合計
		大型	中型	普通	大特	大自二	普自二	小特	原付	小計	大型	中型	普通	大特	けん引	小計	
10代	25年	1	0	4,736	9	0	69	1	243	5,059						0	5,059
	24年	1		4,529	11		60	2	257	4,860						0	4,860
	増減数	0	0	207	-2	0	9	-1	-14	199	0	0	0	0	0	0	199
20代	25年	946	22,565	27,197	7	2	43	0	231	50,991	45	3	26	0	0	74	51,065
	24年	1,047	28,365	23,182	9	7	51		259	52,920	47	7	24			78	52,998
	増減数	-101	-5,800	4,015	-2	-5	-8	0	-28	-1,929	-2	-4	2	0	0	-4	-1,933
30代	25年	3,735	62,139	1,612	2	2	12	1	147	67,650	276	101	71	3	0	451	68,101
	24年	3,985	63,672	1,297	2	2	15	1	162	69,136	286	117	65	3		471	69,607
	増減数	-250	-1,533	315	0	0	-3	0	-15	-1,486	-10	-16	6	0	0	-20	-1,506
40代	25年	5,448	61,154	554	1	1	9	0	126	67,293	609	289	126	4	0	1,028	68,321
	24年	5,421	60,212	445	1		9		123	66,211	620	302	109	1		1,032	67,243
	増減数	27	942	109	0	1	0	0	3	1,082	-11	-13	17	3	0	-4	1,078
50代	25年	6,250	62,187	293	0	1	8	2	255	68,996	893	562	180	1	1	1,637	70,633
	24年	6,464	63,513	258		2	7	2	283	70,529	923	631	172	1	1	1,728	72,257
	増減数	-214	-1,326	35	0	-1	1	0	-28	-1,533	-30	-69	8	0	0	-91	-1,624
60代	25年	7,042	62,532	281	1	15	29	36	937	70,873	1,277	1,451	99	1	0	2,828	73,701
	24年	6,942	60,419	247	1	18	38	42	1,050	68,757	1,273	1,481	80	1		2,835	71,592
	増減数	100	2,113	34	0	-3	-9	-6	-113	2,116	4	-30	19	0	0	-7	2,109
70代 以上	25年	3,695	39,355	329	1	34	297	525	1,371	45,607	1,528	950	337		1	2,816	48,423
	24年	3,377	37,149	316	1	35	340	589	1,388	43,195	1,540	892	370		1	2,803	45,998
	増減数	318	2,206	13	0	-1	-43	-64	-17	2,412	-12	58	-33	0	0	13	2,425
合計	25年	27,117	309,932	35,002	21	55	467	565	3,310	376,469	4,628	3,356	839	9	2	8,834	385,303
	24年	27,237	313,330	30,274	25	64	520	636	3,522	375,608	4,689	3,430	820	6	2	8,947	384,555
	増減数	-120	-3,398	4,728	-4	-9	-53	-71	-212	861	-61	-74	19	3	0	-113	748

### 5 年別運転免許試験実施状況

年 区分	16年	17年	18年	19年	20年	21年	22年	23年	24年	25年
受験者数	18,589	16,543	16,300	15,203	12,188	12,343	12,173	11,721	12,050	11,679
合格者数	11,663	11,342	11,097	10,590	9,466	9,326	9,399	9,325	9,199	9,399
合格率(%)	62.7	68.6	68.1	69.7	77.7	75.6	77.2	79.6	76.3	80.5

### 6 運転免許試験実施状況(種別合格者数)

免許種別	第一種									
	大型	中型	普通	大特	大自二	普自二	普自二 (小型)	小特	原付	けん引
受験者数	416	922	8,064	347	323	621	31	2	461	160
合格者数	381	919	6,375	266	311	592	28	2	261	127
合格率(%)	91.6	99.7	79.1	76.7	96.3	95.3	90.3	100.0	56.6	79.4

免許種別	第二種				
	大型	中型	普通	大特	けん引
受験者数	178	51	91	9	3
合格者数	68	10	51	6	2
合格率(%)	38.2	19.6	56.0	66.7	66.7

### 7 運転免許事務取扱状況

区分 警察署	新規免許証交付		更新免許証交付		再交付免許証交付		記載事項変更届					
	25年	24年	25年	24年	25年	24年	転入		転出		県内	
							25年	24年	25年	24年	25年	24年
鳥取	2,771	2,936	23,961	24,723	787	737	1,905	1,838	2,555	2,620	6,057	5,753
郡家	319	331	3,139	3,318	88	83	89	86	194	153	319	364
智頭	298	315	2,971	3,122	91	82	74	88	145	142	285	330
浜村	314	295	2,751	2,822	63	82	78	83	148	140	301	347
倉吉	1,363	1,218	12,332	12,785	398	419	783	1,048	658	751	2,862	4,107
八橋	498	485	5,044	5,477	181	195	209	219	228	211	794	967
米子	2,638	2,446	23,096	24,082	786	845	2,143	2,279	2,239	2,420	6,086	6,151
境港	579	553	4,921	5,154	175	142	457	584	546	618	1,186	1,050
黒坂	336	299	3,218	3,333	112	135	130	109	194	167	371	346
計	9,116	8,878	81,433	84,816	2,681	2,720	5,868	6,334	6,907	7,222	18,261	19,415
増減数	238		-3,383		-39		-466		-315		-1,154	
増減率(%)	2.7		-4.0		-1.4		-7.4		-4.4		-5.9	

### 8 運転免許の拒否・保留状況

年 区分	拒否						保留						みなす 保留 拒否
	5年	4年	3年	2年	1年	計	180日	120日	90日	60日	30日	計	
16年	1				1	2					1	1	60
17年					1	1			2	1	2	5	45
18年					1			1	2	1	1	5	40
19年				1		1				2		2	57
20年						0		3		1	2	6	42
21年					1	1					2	2	36
22年						0		1				1	34
23年						0						1	20
24年						0	1					0	24
25年						0						0	22

9 行政処分状況

(1) 年別処分状況

(注) 違反者講習は、平成10年10月以降の制度

処分等内容		年							
		18年	19年	20年	21年	22年	23年	24年	25年
取消し	欠格3年以上	29	20	8	15	15	26	21	21
	欠格2年	63	45	22	102	139	169	127	121
	欠格1年	179	137	111	84	68	59	92	81
	計	271	202	141	201	222	254	240	223
停止	長期	553	448	358	282	247	215	195	211
	中期	530	540	430	316	334	284	237	233
	短期	2,022	2,175	1,749	1,366	1,335	1,066	1,074	949
	計	3,105	3,163	2,537	1,964	1,916	1,565	1,506	1,393
違反者講習		1,013	1,025	920	791	739	620	564	518
合計		4,389	4,390	3,598	2,956	2,877	2,439	2,310	2,134

(2) 違反別処分状況

違反			取 消 し				停 止				合計	前年同期
			3年以上	2年	1年	計	長期	中期	短期	計		
交通 事故	ひき逃げ	死亡			0				0	0	0	
		傷害	3			3			0	3	8	
	酒酔い	死亡				0			0	0	0	
		傷害	1			1			0	1	1	
	無免許	死亡				0			0	0	0	
		傷害				0			0	0	1	
その他	死亡			14	14	5		5	19	24		
	傷害	3	4	21	28	20	113	191	352	354		
	物損	4	46	3	53	3	3	9	68	62		
	計	11	50	38	99	28	116	200	443	450		
法 令 違 反	酒酔い	3			3				3	1		
	酒気帯び	2	59	8	69	43			112	109		
	麻薬等				0				0	0		
	共同危険行為				0				0	0		
	免許外無免許	1	1	4	6				6	7		
	停止中無免許	3	10	1	14				14	15		
	最高速度	1		5	6	87	48	573	714	745		
	無車検・無保険				0	1	1	14	16	16		
	信号無視				0	8	13	35	56	53		
	通行禁止				0		2	8	10	24		
	追越し				0				0	1		
	踏切				0	2	2	6	10	8		
	一時不停止				0	7	10	45	62	81		
	徐行				0				0	0		
	歩行者保護				0		1	1	2	4		
	整備不良				0	1			1	1		
	通行区分				0		1	1	2	5		
	右・左折				0		1		1	0		
	乗車・積載				0			1	1	5		
その他				0	18	36	53	107	107	165		
計	10	70	18	98	167	115	737	1,019	1,117	1,240		
危険性帯等有		1	6	7		2	12	14	21	25		
身体障害・病気等			19	19	16			16	35	31		
合計	21	121	81	223	211	233	949	1,393	1,616	1,746		
前年	21	127	92	240	195	237	1,074	1,506	1,746			
増減数	0	-6	-11	-17	16	-4	-125	-113	-130			

## (3) 年齢別処分状況

処分		年齢								
		16～19	20～24	25～29	30代	40代	50代	60歳以上	計	
免許所有者数(A)		5,059	23,600	27,476	68,111	68,321	70,634	122,124	385,325	
取消し	3年以上	事故	1		4	2	1	1	2	11
		法令		2	1	2	2	1	2	10
	2年	事故		3	8	6	8	14	11	50
		法令	2	5	9	12	11	15	17	71
	1年	事故	3	3	5	7	7	5	8	38
		法令	4	4	3	5	4	8	15	43
停止	長期	事故	1	6	5	3	3	4	6	28
		法令	9	34	31	22	23	33	31	183
	中期	事故	4	13	7	24	24	15	31	118
		法令	2	22	25	23	18	13	12	115
	短期	事故	7	28	24	31	37	24	59	210
		法令	22	94	105	170	136	96	116	739
計(B)		事故	16	53	53	73	80	63	117	455
		法令	39	161	174	234	194	166	193	1,161
処分率 B/A (%)		事故	0.3	0.2	0.2	0.1	0.1	0.1	0.1	0.1
		法令	0.8	0.7	0.6	0.3	0.3	0.2	0.2	0.3
		計	1.1	0.9	0.8	0.5	0.4	0.3	0.3	0.4

## (4) 年別仮停止処分状況

年	区分	酒酔い運転で ひき逃げ		酒酔い運転		ひき逃げ		その他		合計
		死亡	傷害	死亡	傷害	死亡	傷害	死亡	傷害	
18年							9			9
19年							6	5		11
20年							1	2		3
21年							1	3		4
22年							3	1		4
23年							3	1		4
24年					1		3	3		7
25年								1		1

(5) 年別意見の聴取(聴聞)実施状況

区分		年								
		18年	19年	20年	21年	22年	23年	24年	25年	
実施回数		100	101	102	94	97	97	94	90	
処分予定人員		825	650	499	483	469	470	425	435	
処分 決定数	取消し	271	202	141	201	222	254	240	223	
	停止等	180日	19	23	12	7	12	21	5	17
		150日	12	13	12	7	3	5	6	7
		120日	39	50	53	38	20	18	21	17
		90日	483	361	281	230	212	171	153	170
		90日未満	1	1				1		1

(6) 前歴の有無などによる処分状況

区分	処分内容	取 消 し				停 止				合計
		欠格3 年以上	欠格 2年	欠格 1年	小計	長期	中期	短期	小計	
	一回の違反(事故)で処分 点となった	10	89	33	132	107	61	590	758	890
	他の違反(事故)との累積 で処分点となった	8	24	18	50	20	97	344	461	511
	前歴があつて処分点となつ た	3	7	5	15	68	73	3	144	159
	危険性帯有など		1	25	26	16	2	12	30	56
合 計		21	121	81	223	211	233	949	1,393	1,616

10 年別処分者講習等受講状況

区分 年	長期		中期		短期		違反者講習		合計		
	回数	人員	回数	人員	回数	人員	回数	人員	回数	人員	受講率(%)
18年	118	387	95	404	402	1,858	60	1,013	675	3,662	88.9
19年	122	309	126	412	473	1,957	63	1,025	784	3,703	88.4
20年	94	230	110	351	426	1,610	61	920	691	3,111	90.0
21年	78	190	87	254	391	1,250	65	791	621	2,485	90.2
22年	69	156	87	247	369	1,222	73	739	598	2,364	89.0
23年	68	157	72	219	311	953	73	620	524	1,949	89.2
24年	51	108	63	186	312	946	74	564	500	1,804	87.2
25年	69	143	67	188	314	916	62	518	512	1,765	92.4



第 5 編

交 通 安 全 組 織

## 1 交通安全協会地区別会員数

年 地区	平成25年12月末				平成24年12月末			
	組織数			会員数	組織数			会員数
	地域	職域	計		地域	職域	計	
鳥取	36	13	49	44,485	36	14	50	45,973
郡家	2		2	7,028	2		2	6,681
智頭	11		11	6,605	11		11	6,828
浜村	3		3	6,820	3		3	7,101
倉吉	10	1	11	33,575	10	1	11	34,284
八橋	14		14	13,419	14		14	13,612
米子	29		29	46,807	29		29	48,308
境港	8	5	13	10,160	8	5	13	10,554
日野川	21		21	9,192	21		21	8,776
<b>合計</b>	<b>134</b>	<b>19</b>	<b>153</b>	<b>178,091</b>	<b>134</b>	<b>20</b>	<b>154</b>	<b>182,117</b>
24年	134	20	154	182,117				
増減数	0	-1	-1	-4,026				

## 2 安全運転運行管理者等選任状況

平成26年3月末現在

区分 署	安全運転管理者等				運行 管理者	準安管	合計
	5台安管	マイクロ安管	副安管	小計			
鳥取	720	44	137	901	29	10	940
郡家	76	1	11	88	6	7	101
智頭	68	4	11	83	4	3	90
浜村	54	4	3	61	5	3	69
倉吉	363	21	50	434	17	4	455
八橋	136	9	35	180	10	2	192
米子	629	32	144	805	28	6	839
境港	116	3	22	141	8	13	162
黒坂	93	4	23	120	8	7	135
<b>合計</b>	<b>2,255</b>	<b>122</b>	<b>436</b>	<b>2,813</b>	<b>115</b>	<b>55</b>	<b>2,983</b>

(注)運行管理者数及び準安管数は、鳥取県安全運転運行管理者協議会連合会加入業者数

### 3 安全運転管理者選任事業所の交通事故

#### (1) 地区別発生状況

地区	区分	件数		死者数		負傷者数	
		25年	24年	25年	24年	25年	24年
鳥取		46	60		1	1	66
郡家		7	2			28	2
智頭		2	3		1	6	2
浜村		6	6			1	8
倉吉		25	28		3	6	31
八橋		2	3			21	3
米子		56	32			4	35
境港		4	10		1	33	9
日野川		5	3			1	3
高速		5	2			2	2
合計		158	149	0	6	103	161

(注) 件数・・・安全運転管理者選任事業所従業員が通勤・業務中に第1当事者となったもの。

死者数・負傷者数・・・安全運転管理者選任事業所従業員が交通事故で死傷した人数。

#### (2) 月別・時間別発生状況

月	区分	件数	死者数	負傷者数	時間別	件数	死者数	負傷者数
					時間別			
1月		14		6	0～2	2		3
2月		16		8	2～4			
3月		9		4	4～6	2		2
4月		9		9	6～8	24		10
5月		17		6	8～10	25		21
6月		13		10	10～12	19		14
7月		6		7	12～14	12		10
8月		11		5	14～16	18		9
9月		14		8	16～18	25		11
10月		17		8	18～20	22		13
11月		18		16	20～22	4		5
12月		14		16	22～24	5		5
合計		158	0	103	合計	158	0	103

## (3) 曜日別発生状況

区分 \ 曜日	日	月	火	水	木	金	土	合計
件数	7	26	21	23	27	37	17	158
死者数								
負傷者数	4	14	25	16	15	22	7	103

## (4) 車種別発生状況

車種 \ 区分		件数	死者数	負傷者数
乗用	大型	1		
	中型			
	普通	53		37
	軽四	49		26
貨物	大型	3		
	中型	9		4
	普通	20		7
	軽四	22		22
二輪・原付		1		7
その他				
合計		158		103

## (5) 第1当事者の年齢別発生状況

区分 \ 年齢	20歳未満	20歳代	30歳代	40歳代	50歳代	60歳代	70歳以上	合計
件数	4	43	32	35	27	15	2	158
構成率(%)	2.5	27.2	20.3	22.2	17.1	9.5	1.3	100
死者数								
負傷者数		42	32	19	5	4	1	103

## (6) 第1当事者の違反別発生状況

違反 \ 区分	信号無視	積載不適當	優先通行妨害	交差点の安全進行違反	歩行者妨害	通行区分違反	一時不停止	過労運転	安全運転義務違反						その他の違反	合計
									運転操作不適當	前方不注意	動静不注意	安全不確認	予測不適當	その他		
件数				5	3	1			9	69	22	40	2	5	2	158
構成率(%)				3.2	1.9	0.6			5.7	43.7	13.9	25.3	1.3	3.2	1.3	100.0

第 6 編

参 考 資 料

## 1 シートベルトの着用・チャイルドシートの使用状況

### (1) シートベルトの着用率(%)

#### ア 一般道路

調査年	運転席		助手席		後部席	
	全国	鳥取県	全国	鳥取県	全国	鳥取県
21年	96.6	<b>97.3</b>	90.8	<b>92.3</b>	33.5	<b>30.0</b>
22年	97.3	<b>97.5</b>	92.2	<b>92.8</b>	33.1	<b>41.7</b>
23年	97.5	<b>97.9</b>	92.7	<b>94.3</b>	33.2	<b>29.7</b>
24年	97.7	<b>98.8</b>	93.2	<b>90.3</b>	33.2	<b>30.9</b>
25年	<b>98.0</b>	<b>98.8</b>	<b>93.9</b>	<b>97.2</b>	<b>35.1</b>	<b>48.7</b>

#### イ 高速道路

調査年	運転席		助手席		後部席	
	全国	鳥取県	全国	鳥取県	全国	鳥取県
21年	99.2	<b>99.6</b>	96.9	<b>98.0</b>	63.4	<b>76.4</b>
22年	99.2	<b>99.7</b>	97.0	<b>98.1</b>	63.7	<b>70.4</b>
23年	99.3	<b>98.5</b>	97.3	<b>97.7</b>	63.5	<b>47.9</b>
24年	99.5	<b>99.6</b>	97.7	<b>96.2</b>	65.4	<b>62.8</b>
25年	<b>99.4</b>	<b>99.0</b>	<b>97.9</b>	<b>98.6</b>	<b>68.2</b>	<b>66.8</b>

### (2) チャイルドシートの使用率(%)

調査年	全国	鳥取県
21年	54.8	<b>32.0</b>
22年	56.8	<b>43.5</b>
23年	57.0	<b>46.5</b>
24年	58.8	<b>31.5</b>
25年	<b>60.2</b>	<b>42.2</b>

(JAF・警察合同調査)

\* 値は着用・使用率(%)

#### ○ シートベルト

※平成20年6月1日から後部座席の着用義務化

高速自動車国道 付加点数 1

自動車専用道路 付加点数 1

#### ○ チャイルドシート

※平成12年4月1日から義務化

付加点数 1

## 2 交通事故相談所

相談所名	所在地	電話番号	相談受付時間
鳥取交通事故相談所	鳥取市東町1丁目271番地 鳥取県庁第2庁舎1階	0857-26-7101	平日(木曜日を除く) 午前8時30分～正午 午後1時～4時
米子交通事故相談所	米子市鞆町1丁目160番地 西部総合事務所本館1階	0859-33-0091	平日(水曜日を除く) 午前8時30分～正午 午後1時～4時
倉吉市内での出張面接相談	倉吉市東巖城町2番地 中部総合事務所2号館2階	鳥取又は米子の 相談所に電話予約	毎月第2・4火曜日 (祝日を除く) 午前9時～正午 午後1時～4時

平成25年版  
交 通 年 鑑 ( 資 料 編 )

---

---

鳥取県警察本部交通部交通企画課

鳥取市東町1-271 TEL 0857-23-0110

---

---