

(平成22年版)

交通年鑑

(資料編)

鳥取県警察本部

はじめに

平成22年中の全国の交通事故による死者数は4,863人で、昭和27年以来57年ぶりに4千人台となった前年を下回り、10年連続の減少となりました。

また、発生件数及び負傷者数も6年連続で減少し、負傷者数は16年振りに90万人を下回りました。

鳥取県内では、

発生件数 1,812件(前年比 -140件 -7.2%)

死者数 42人(前年比 +5人 +13.5%)

負傷者数 2,273人(前年比 -166人 -6.8%)

で、死者数は7年振りに増加に転じた前年を5人上回り、2年連続して増加しました。しかし、発生件数及び負傷者数は、平成17年以降6年連続で減少し、昭和40年以来45年振りとなる発生件数1,900件以下、負傷者数2,300人以下となりました。

交通事故による死者のうち、65歳以上の高齢者が占める割合は、平成15年以来7年振りに50パーセントを下回りましたが(42人中19人45.2%)、依然として高齢者の占める割合は高率で推移しています。

このような厳しい交通事故情勢の中、警察では、安全で安心な鳥取県をめざし、「高齢者訪問活動」によるワンポイントアドバイスと反射材の直接貼付活動、「交通安全標語あごちくわ」による交通安全講習、新歩行者教育システム「歩行環境シミュレータ」導入による参加・体験・実践型の交通安全教育活動等を推進し、高齢者の交通事故防止対策を重点として取り組んでいるところです。

また、関係機関・団体と連携を図りながら、交通ルール遵守に係る意識啓発をはじめ、安全で安心な交通社会を実現するため、総合的な交通事故防止対策をなお一層進めてまいりたいと考えています。

本書は、平成22年中に鳥取県下で発生した交通事故等に関する統計を収録したものです。

今後の事故防止対策を推進するうえで参考としてご活用いただければ幸いです。

平成23年9月

鳥取県警察本部交通部

用語の意味

- 1 「交通事故」とは、道路交通法第2条第1項第1号に規定する道路上において、車両等及び列車の交通によって起こされた人の死傷、又は物の損壊を伴った事故をいう。

* 本資料に計上された数のうち、物件事故として表記のないものは全て人身事故として計上されたものである。

- 2 「死者」とは、交通事故の発生から24時間以内に死亡した場合をいう。
24時間経過後に死亡した場合は、統計上は負傷者として計上している。

- 3 「重傷」とは、交通事故によって負傷し、30日以上の治療を要する場合をいう。

- 4 「軽傷」とは、交通事故によって負傷し、30日未満の治療を要する場合をいう。

なお、負傷の程度の判断は医師の診断に基づく。

- 5 「第1当事者」とは、交通事故に関係した者のうち、過失の最も重い者、又は過失が同程度である場合には損傷の最も軽い者をいう。

- 6 「交差点付近」とは、交差点の側端から30メートル以内の道路をいう。

- 7 「高齢者」とは65歳以上の者、「若者」とは16歳以上25歳未満の者、「子供」とは中学生以下の者をいう。

- 8 「事故類型」とは、当事者の行動又は事故誘発行為をもって決定する事故の形態（人対車両、車両相互、車両単独等）をいう。

- 9 「状態別」とは、当事者の事故当時の状態（運転中、同乗中、歩行中等）をいう。

* 統計数値は、原則として単位未満で四捨五入してあるため、総計と内計は一致しない場合がある。

目 次

第 1 編 全 国 の 交 通 事 故

1 概要	1
（ 1 ）平成 2 2 年中の交通事故発生状況	1
（ 2 ）1 日平均の交通事故	1
（ 3 ）人口 1 0 万人当たりの事故率	1
（ 4 ）自動車 1 万台当たりの事故率	1
（ 5 ）死亡事故の発生状況	2
2 年別交通事故発生状況	3
3 平成 2 2 年中の月別交通事故発生状況	4
4 都道府県別交通事故発生状況	5
5 都道府県別の交通事故死者数及び事故率	6
6 死亡事故の分析	7
（ 1 ）状態別死者数	7
（ 2 ）年齢層別死者数	7
（ 3 ）事故類型別死亡事故件数	8
（ 4 ）第 1 当事者違反別死亡事故件数（原付以上の運転者）	8

第 2 編 鳥 取 県 の 交 通 事 故

1 平成 2 2 年中の交通事故の概要	9
（ 1 ）交通事故発生件数	9
（ 2 ）状態別死傷者数の状況	9
（ 3 ）自動車乗車中死傷者数の状況	9
（ 4 ）二輪車乗車中死傷者数の状況	9
（ 5 ）自転車乗用中死傷者数の状況	10
（ 6 ）歩行中死傷者数の状況	10
（ 7 ）ひき逃げ、無申告事故及び飲酒、無免許(第 1 当事者)による人身事故	10
（ 8 ）道路別発生状況	10
2 交通死亡事故の特徴	11
（ 1 ）交通死亡事故の状況（平成 2 2 年中）	12
（ 2 ）死者分析	13
3 年別交通事故発生状況	15
4 年別・月別交通事故発生状況	16
（ 1 ）発生件数	16
（ 2 ）死者数	16
（ 3 ）負傷者数	16
5 道路別交通事故発生状況	17
（ 1 ）年別発生状況	17
（ 2 ）国道別発生状況	18

6	時間別・道路別交通事故発生件数	19
7	事故類型別交通事故発生件数	20
8	曜日別交通事故発生件数	21
9	天候別・昼夜別交通事故発生件数	21
10	第1当事者の事業用・自家用別交通事故発生件数	22
11	第1当事者の年齢別・性別交通事故発生件数	23
12	第1当事者の運転経験年数別交通事故発生件数	24
13	第1当事者の職業別交通事故発生件数	25
14	第1当事者の違反別交通事故発生件数	26
	(1) 車種別	26
	(2) 年別・違反別	27
15	年齢別・状態別交通事故死傷者数	28
16	年別・状態別交通事故死傷者数	29
17	月別・警察署(隊)別交通事故発生状況	30
18	年別・警察署(隊)別交通事故発生状況	31
19	市町村別交通事故発生状況	32
20	年別・市町村別交通事故発生状況	33
21	年齢層別・居住地別交通事故死傷者数	34
22	死亡事故の分析	35
	(1) 年別死者数	35
	(2) 月別・年別死者数	35
	(3) 時間別・道路別死亡事故件数	36
	(4) 曜日別・時間別死亡事故件数	37
	(5) 天候別・昼夜別・車種別死亡事故件数(第1当事者)	37
	(6) 事故類型別・道路別死亡事故件数	38
	(7) 道路形状別・事故類型別死亡事故件数	38
	(8) 事故類型別死亡事故件数	39
	(9) 第1当事者別死亡事故件数	40
	(10) 第1当事者の職業別・車種別死亡事故件数	41
	(11) 年齢別・状態別死者数	41
	(12) 年別・第1当事者の違反別死亡事故件数	42
23	歩行者の交通事故	43
	(1) 歩行者事故の推移	43
	(2) 歩行者事故の死傷者(子供・高齢者)の推移	43
	(3) 時間別発生件数	44
	(4) 道路別発生件数	44
	(5) 道路形状別死傷者数	45
	(6) 事故類型別死傷者数	45
	(7) 年齢別・年別死傷者数	45
	(8) 年別・違反別死傷者数	46
	(9) 年齢別・違反別死傷者数	46

24	自転車の交通事故	47
	(1) 自転車事故の推移	47
	(2) 自転車事故の死傷者(子供・高齢者)の推移	47
	(3) 時間別発生件数	48
	(4) 道路別発生件数	48
	(5) 道路形状別死傷者数	49
	(6) 事故類型別死傷者数	49
	(7) 年齢別・年別死傷者数	49
	(8) 年別・違反別死傷者数	50
	(9) 年齢別・違反別死傷者数	50
25	子供の交通事故	51
	(1) 歩行中・自転車乗用中の発生状況	51
	(2) 学齢別死傷者数	52
	(3) 月別・警察署(隊)別死傷者数	52
	(4) 年別・違反別死傷者数	53
26	高齢者(65歳以上)の交通事故	54
	(1) 年別・性別死傷者数	54
	(2) 月別・警察署(隊)別死傷者数	54
	(3) 年別・状態別死傷者数	55
	(4) 年別・違反別死傷者数(歩行者・自転車)	56
27	高校生の交通事故	57
	(1) 高校生の交通事故の推移	57
	(2) 年別・状態別死傷者数	57
	(3) 年別・違反別発生件数(同乗者は除く)	58
28	二輪車の交通事故	59
	(1) 二輪車事故の推移	59
	(2) 月別発生状況	60
	(3) 時間別発生状況	60
	(4) 第1当事者の性別・年齢層別発生状況	60
	(5) 道路別発生状況	61
	(6) 第1当事者の違反別発生状況	61
29	飲酒運転による交通事故	62
	(1) 年別・月別発生状況	62
	(2) 時間別・道路別発生件数	62
	(3) 事故類型別・年別発生件数	63
	(4) 第1当事者の年齢別・車種別発生件数	63
	(5) 第1当事者の職業別・車種別発生件数	64
	(6) 第1当事者の車種別・警察署(隊)別発生件数	64
30	県外居住者による交通事故(第1当事者)	65
	(1) 年別発生状況	65
	(2) 当事者種別・年別発生件数	65
	(3) 月別・警察署(隊)別発生状況	66

(4) 道路別・年別発生件数	67
(5) 曜日別・年別発生件数	67
(6) 時間別・年別発生件数	67
31 踏切における交通事故	68
(1) 年別発生状況	68
(2) 平成 2 2 年中の踏切事故	68
(3) 原因別発生件数	68
(4) 当事者別発生件数	68
(5) 県下の踏切数	68
32 ひき逃げ・無申告による交通事故	69
(1) 年別発生検挙状況	69
(2) 警察署別発生検挙状況	69
(3) 時間別発生件数	69
(4) 月別発生検挙状況	69
(5) 犯人検挙の端緒	70
(6) 犯人逃走等の動機	70

第 3 編 交 通 取 締

1 道路交通法違反別取締状況	71
2 警察署(隊)別飲酒運転検挙状況	72
(1) 職業別	72
(2) 車種別・年齢別	73
3 飲酒実態	74
(1) 飲酒理由	74
(2) 飲酒場所	74
4 交通違反者の住居別状況	75
5 二輪車の交通違反検挙状況(車種別、年齢別)	76
6 高校生・中学生の交通違反検挙状況	77

第 4 編 運 転 免 許 及 び 行 政 処 分

1 運転免許人口の年別推移	78
2 運転免許人口の男女別推移	78
3 年齢別運転免許人口	79
4 運転免許種別・年代別免許人口の状況	81
5 年別運転免許試験実施状況	82
6 運転免許試験実施状況(種別合格者数)	82
7 運転免許事務取扱状況	82
8 運転免許の拒否・保留状況	82
9 行政処分状況	83
(1) 年別処分状況	83
(2) 違反別処分状況	83

(3) 年齢別処分状況	84
(4) 年別仮停止処分状況	84
(5) 年別意見の聴取(聴聞)実施状況	85
(6) 前歴の有無などによる処分状況	85
10 年別処分者講習等受講状況	85

第 5 編 交 通 安 全 組 織

1 交通安全協会地区別会員数	86
2 安全運転運行管理者等選任状況	86
3 安全運転管理者選任事業所の交通事故	87
(1) 地区別発生状況	87
(2) 月別・時間別発生状況	87
(3) 曜日別発生状況	88
(4) 車種別発生状況	88
(5) 第 1 当事者の年齢別発生状況	88
(6) 第 1 当事者の違反別発生状況	88

第 6 編 参 考 资 料

1 シートベルトの着用・チャイルドシートの使用状況	89
(1) 一般道路の着用率	89
(2) 高速道路の着用率	89
(3) チャイルドシートの使用率	89
2 交通事故相談所	89

第 1 編

全国の交通事故

全国の交通事故

1 概要

(1) 平成22年中の交通事故発生状況

項目	区分	平成22年	前年比		平成21年
			増減数	増減率(%)	
発生件数(件)		725,773	-11,701	-1.6	737,474
死者数(人)		4,863	-51	-1.0	4,914
負傷者数(人)		896,208	-14,900	-1.6	911,108

(2) 1日平均の交通事故

項目	区分	平成22年	平成21年	過去5年間平均
発生件数(件)		1,988.4	2,020.5	2,163.7
死者数(人)		13.3	13.5	14.8
負傷者数(人)		2,455.4	2,496.2	2,677.0

(3) 人口10万人当たりの事故率

項目	区分	平成22年	平成21年	過去5年間平均
発生件数(件)		566.8	578.4	651.0
死者数(人)		3.8	3.9	4.5
負傷者数(人)		699.9	714.5	805.9

(4) 自動車1万台当たりの事故率

項目	区分	平成22年	平成21年	過去5年間平均
発生件数(件)		91.8	93.3	104.9
死者数(人)		0.6	0.6	0.7
負傷者数(人)		113.3	115.3	129.8

自動車台数は1,2種原付、小特を除く。

(5) 死亡事故の発生状況 (4,726 件、 4,863 人)

特徴

死者の状態別では、自動車及び二輪車乗車中の減少が顕著

自動車乗車中	1,602 人	(前年比	2 人)
二輪車乗車中	871 人	(前年比	-15 人)
自転車乗用中	658 人	(前年比	-37 人)
歩行中	1,714 人	(前年比	-3 人)

年齢層別では各年齢層で減少しているが、40歳は増加

高齢者	2,450 人	(前年比	-2 人)
50歳代	489 人	(前年比	-34 人)
16～24歳	469 人	(前年比	-50 人)
40歳代	395 人	(前年比	13 人)

原因別で多いのは、漫然運転、脇見運転、運転操作不適(原付以上、第1当事者)

漫然運転	787 件	(構成率	18.0 %)
脇見運転	631 件	(構成率	14.4 %)
操作不適	473 件	(構成率	10.8 %)
安全不確認	464 件	(構成率	10.6 %)

飲酒運転による死亡事故は大きく減少

原付以上運転者(第1当事者)の死亡事故4,378件中

飲酒あり	287 件	(構成率	6.6 %)
飲酒なし	4,051 件	(構成率	92.5 %)
調査不能	40 件	(構成率	0.9 %)

・前年との比較

飲酒あり	-5 件	(前年比	-1.7 %)
------	------	------	---------

2 年別交通事故発生状況

区分 年	件数	死者数	負傷者数	自動車台数	自動車1 千台当た りの件数	人 口	人口 10万人当たり	
							死者数	負傷者数
昭和45年	718,080	16,765	981,096	18,586,503	38.6	103,720	16.2	945.9
46	700,290	16,278	949,689	20,859,583	33.6	105,145	15.5	903.2
47	659,283	15,918	889,198	23,372,382	28.2	107,595	14.8	826.4
48	586,713	14,574	789,948	25,944,492	22.6	109,104	13.4	724.0
49	490,452	11,432	651,420	27,710,808	17.7	110,573	10.3	589.1
50	472,938	10,792	622,467	28,934,020	16.3	111,940	9.6	556.1
51	471,041	9,734	613,957	30,456,965	15.5	113,094	8.6	542.9
52	460,649	8,945	593,211	32,853,106	14.0	114,165	7.8	519.6
53	464,037	8,783	594,116	34,511,107	13.4	115,190	7.6	515.8
54	471,573	8,466	596,282	37,188,264	12.7	116,155	7.3	513.4
55	476,677	8,760	598,719	38,544,225	12.4	117,060	7.5	511.5
56	485,578	8,719	607,346	40,854,915	11.9	117,902	7.4	515.1
57	502,261	9,073	626,192	42,768,222	11.7	118,728	7.6	527.4
58	526,362	9,520	654,822	44,420,939	11.8	119,536	8.0	547.8
59	518,642	9,262	644,321	46,417,048	11.2	120,305	7.7	535.6
60	552,788	9,261	681,346	48,268,232	11.5	121,049	7.7	562.9
61	579,190	9,317	712,330	50,276,171	11.5	121,660	7.7	585.5
62	590,723	9,347	722,179	52,415,712	11.3	122,239	7.6	590.8
63	614,481	10,344	752,839	55,164,098	11.1	122,745	8.4	613.3
平成元年	661,363	11,086	814,832	57,939,593	11.4	123,205	9.0	661.4
2	643,097	11,227	790,295	60,650,629	10.6	123,611	9.1	639.3
3	662,388	11,105	810,245	62,890,623	10.5	124,043	9.0	653.2
4	695,345	11,451	844,003	64,709,323	10.7	124,452	9.2	678.2
5	724,675	10,942	878,633	66,376,631	10.9	124,764	8.8	704.2
6	729,457	10,649	881,723	68,184,856	10.7	125,034	8.5	705.2
7	761,789	10,679	922,677	70,073,544	10.9	125,570	8.5	734.8
8	771,084	9,942	942,203	72,030,003	10.7	125,864	7.9	748.6
9	780,399	9,640	958,925	73,218,535	10.7	126,166	7.6	760.1
10	803,878	9,211	990,675	74,009,080	10.9	126,486	7.3	783.2
11	850,363	9,006	1,050,397	74,914,679	11.4	126,686	7.1	829.1
12	931,934	9,066	1,155,697	75,864,710	12.3	126,926	7.1	910.5
13	947,169	8,747	1,180,955	76,664,286	12.4	127,291	6.9	927.8
14	936,721	8,326	1,167,855	77,304,313	12.1	127,435	6.5	916.4
15	947,993	7,702	1,181,431	77,580,658	12.2	127,619	6.0	925.7
16	952,191	7,358	1,183,120	78,091,097	12.2	127,620	5.8	927.1
17	933,828	6,871	1,156,633	79,207,207	11.8	127,687	5.4	905.8
18	886,864	6,352	1,098,199	79,452,557	11.2	127,768	5.0	859.5
19	832,454	5,744	1,034,445	79,371,014	10.5	127,771	4.5	809.6
20	766,147	5,155	945,504	79,236,532	9.7	127,692	4.0	740.5
21	736,688	4,914	910,115	79,042,056	9.3	127,510	3.9	713.8
22	725,773	4,863	896,208	79,091,536	9.2	128,056	3.8	699.9

(1) 自動車台数は、国土交通省統計資料(各年12月末現在)による。(1, 2種原付、小特は除く。)

(2) 人口は、総務省人口推計(各年10月1日現在)

3 平成22年中の月別交通事故発生状況

区分 月	発 生 件 数			死 者 数			負 傷 者 数		
		増減数	増減率		増減数	増減率		増減数	増減率
1月	57,046	-1,745	-3.0	384	3	0.8	70,668	-2,079	-2.9
2月	54,618	-978	-1.8	348	-10	-2.8	67,017	-1,013	-1.5
3月	62,002	-170	-0.3	363	-20	-5.2	76,771	107	0.1
4月	57,935	-2,561	-4.2	350	-6	-1.7	70,916	-3,458	-4.6
5月	57,339	-1,307	-2.2	375	-20	-5.1	70,778	-2,585	-3.5
6月	58,738	-969	-1.6	351	4	1.2	71,938	-1,211	-1.7
7月	64,355	299	0.5	401	23	6.1	80,280	1,022	1.3
8月	61,371	-757	-1.2	427	-4	-0.9	78,456	-1,317	-1.7
9月	59,392	-1,297	-2.1	406	7	1.8	73,044	-2,120	-2.8
10月	61,631	-2,700	-4.2	464	1	0.2	76,032	-2,499	-3.2
11月	63,414	1,638	2.7	419	-68	-14.0	77,468	1,648	2.2
12月	67,932	-1,154	-1.7	575	39	7.3	82,840	-1,395	-1.7
合計	725,773	-11,701	-1.6	4,863	-51	-1.0	896,208	-14,900	-1.6

* 増減数・率は前年対比。

4 都道府県別交通事故発生状況

管 道 都 府 県 区	発 生 件 数			死 者 数			負 傷 者 数			負 傷 者 の うち 重 傷 者 数			
	増減数	増減率		増減数	増減率		増減数	増減率		増減数	増減率		
北 海 道	札幌	12,273	-969	-7.3	101	-9	-8.2	14,918	-1,203	-7.5	1,027	0	0.0
	函館	1,621	-81	-4.8	16	-6	-27.3	2,000	-105	-5.0	131	-25	-16.0
	旭川	1,862	-165	-8.1	33	-1	-2.9	2,365	-111	-4.5	238	4	1.7
	釧路	1,607	-133	-7.6	41	4	10.8	1,954	-214	-9.9	229	-18	-7.3
	北見	725	-67	-8.5	24	9	60.0	859	-126	-12.8	101	-1	-1.0
計	18,088	-1,415	-7.3	215	-3	-1.4	22,096	-1,759	-7.4	1,726	-40	-2.3	
東 北	青森	5,842	-163	-2.7	66	16	32.0	7,161	-321	-4.3	369	-25	-6.3
	岩手	4,097	-291	-6.6	67	-14	-17.3	5,125	-276	-5.1	601	27	4.7
	宮城	10,420	-240	-2.3	80	-12	-13.0	13,323	-124	-0.9	862	-4	-0.5
	秋田	3,206	-504	-13.6	60	-4	-6.3	3,984	-568	-12.5	369	-64	-14.8
	山形	7,393	-200	-2.6	51	1	2.0	9,343	-247	-2.6	577	25	4.5
福 島	10,665	-622	-5.5	112	11	10.9	13,253	-989	-6.9	1,054	-111	-9.5	
計	41,623	-2,020	-4.6	436	-2	-0.5	52,189	-2,525	-4.6	3,832	-152	-3.8	
東 京	55,014	-1,344	-2.4	215	10	4.9	62,129	-1,467	-2.3	534	-16	-2.9	
関 東	茨城	16,246	-422	-2.5	205	6	3.0	21,102	-532	-2.5	1,525	-117	-7.1
	栃木	10,053	-679	-6.3	146	25	20.7	12,815	-940	-6.8	839	24	2.9
	群馬	19,080	-47	-0.2	94	-6	-6.0	23,970	-52	-0.2	548	-8	-1.4
	埼玉	39,581	892	2.3	198	-9	-4.3	48,247	1,101	2.3	3,924	253	6.9
	千葉	25,914	-386	-1.5	184	-13	-6.6	32,196	-308	-0.9	2,236	-294	-11.6
	神奈川	41,815	-1,202	-2.8	182	6	3.4	49,644	-1,412	-2.8	1,611	-229	-12.4
	新 潟	10,011	-578	-5.5	126	13	11.5	12,244	-745	-5.7	1,593	0	0.0
	山 梨	6,283	-210	-3.2	49	11	28.9	8,225	-415	-4.8	544	-24	-4.2
	長 野	10,743	-428	-3.8	110	-1	-0.9	13,588	-557	-3.9	1,066	-74	-6.5
	静 岡	36,751	873	2.4	165	-14	-7.8	47,915	1,586	3.4	1,808	-180	-9.1
計	216,477	-2,187	-1.0	1,459	18	1.2	269,946	-2,274	-0.8	15,694	-649	-4.0	
東 部	富 山	5,694	-158	-2.7	58	-1	-1.7	6,541	-327	-4.8	539	-46	-7.9
	石 川	6,037	-283	-4.5	64	10	18.5	7,223	-433	-5.7	403	-67	-14.3
	福 井	3,624	-116	-3.1	42	-12	-22.2	4,336	-164	-3.6	487	13	2.7
	岐 阜	11,779	-94	-0.8	133	8	6.4	15,757	-197	-1.2	949	-48	-4.8
	愛 知	51,161	185	0.4	197	-30	-13.2	62,836	148	0.2	1,868	100	5.7
	三 重	11,275	-97	-0.9	135	23	20.5	14,878	-248	-1.6	1,237	-5	-0.4
計	89,570	-563	-0.6	629	-2	-0.3	111,571	-1,221	-1.1	5,483	-53	-1.0	
近 畿	滋 賀	9,023	174	2.0	78	13	20.0	11,656	230	2.0	770	12	1.6
	京 都	14,775	-234	-1.6	96	-5	-5.0	17,813	-159	-0.9	1,357	-557	-29.1
	大 阪	51,292	-405	-0.8	201	-4	-2.0	61,469	-374	-0.6	3,586	-156	-4.2
	兵 庫	36,594	234	0.6	192	16	9.1	44,339	-65	-0.1	3,664	-112	-3.0
	奈 良	6,515	-596	-8.4	45	-7	-13.5	8,406	-628	-7.0	810	-13	-1.6
	和 歌 山	6,903	-301	-4.2	52	1	2.0	8,577	-335	-3.8	847	-47	-5.3
計	125,102	-1,128	-0.9	664	14	2.2	152,260	-1,331	-0.9	11,034	-873	-7.3	
中 国	鳥 取	1,812	-140	-7.2	42	5	13.5	2,273	-166	-6.8	284	-4	-1.4
	島 根	1,977	-232	-10.5	31	-2	-6.1	2,261	-232	-9.3	43	-18	-29.5
	岡 山	16,821	-340	-2.0	109	2	1.9	21,221	-494	-2.3	1,314	52	4.1
	広 島	16,546	-757	-4.4	127	-15	-10.6	20,653	-1,152	-5.3	1,751	1	0.1
	山 口	7,709	-42	-0.5	96	-12	-11.1	9,541	-58	-0.6	792	6	0.8
計	44,865	-1,511	-3.3	405	-22	-5.2	55,949	-2,102	-3.6	4,184	37	0.9	
四 国	徳 島	5,382	-126	-2.3	44	-4	-8.3	6,499	-262	-3.9	555	51	10.1
	香 川	11,795	74	0.6	65	-5	-7.1	14,528	-1	0.0	224	-57	-20.3
	愛 媛	8,188	-716	-8.0	64	-17	-21.0	9,726	-972	-9.1	892	-54	-5.7
	高 知	3,692	-119	-3.1	52	7	15.6	4,190	-257	-5.8	637	-9	-1.4
計	29,057	-887	-3.0	225	-19	-7.8	34,943	-1,492	-4.1	2,308	-69	-2.9	
九 州	福 岡	44,445	105	0.2	170	-25	-12.8	58,099	652	1.1	1,536	-117	-7.1
	佐 賀	9,038	490	5.7	58	21	56.8	11,976	538	4.7	189	-56	-22.9
	長 崎	7,301	-342	-4.5	52	-15	-22.4	9,483	-405	-4.1	740	-18	-2.4
	熊 本	10,830	-327	-2.9	78	-10	-11.4	13,676	-632	-4.4	1,205	-123	-9.3
	大 分	6,331	-295	-4.5	65	13	25.0	8,241	-419	-4.8	626	-18	-2.8
	宮 崎	11,000	0	0.0	51	-22	-30.1	13,145	-26	-0.2	536	-5	-0.9
	鹿 児 島	10,531	-454	-4.1	94	-7	-6.9	12,783	-635	-4.7	1,055	2	0.2
	沖 縄	6,501	177	2.8	47	0	0.0	7,722	198	2.6	846	-17	-2.0
計	105,977	-646	-0.6	615	-45	-6.8	135,125	-729	-0.5	6,733	-352	-5.0	
合 計	725,773	-11,701	-1.6	4,863	-51	-1.0	896,208	-14,900	-1.7	51,528	-2,167	-4.2	

注1 計上数とは、1～12月中に交通事故として警察庁交通事故情報管理システムに計上された数値である。

5 都道府県別の交通事故死者数及び事故率

都道府県	死者数	人口 当り	車両台数 当り	免許人口 当り	道路実延長 当り	走行台 ^キ 当り	
北海道	215	3.904	0.539	0.638	2.397	0.738	
東 北	青森	66	4.786	0.590	0.765	3.363	0.866
	岩手	67	5.000	0.584	0.796	2.026	0.779
	宮城	80	3.425	0.449	0.532	3.250	0.749
	秋田	60	5.474	0.650	0.866	2.524	0.803
	山形	51	4.326	0.488	0.655	3.104	0.634
	福島	112	5.490	0.634	0.847	2.875	0.951
東京	215	1.671	0.414	0.288	8.943	1.256	
関 東	茨城	205	6.926	0.755	1.007	3.654	1.242
	栃木	146	7.278	0.788	1.052	5.877	1.287
	群馬	94	4.684	0.493	0.670	2.687	0.889
	埼玉	198	2.777	0.448	0.436	4.239	1.190
	千葉	184	2.997	0.471	0.468	4.577	1.100
	神奈川	182	2.035	0.387	0.331	7.203	1.286
	新潟	126	5.299	0.606	0.799	3.375	0.876
	山梨	49	5.652	0.584	0.824	4.414	1.096
	長野	110	5.095	0.527	0.742	2.298	0.944
	静岡	165	4.351	0.516	0.645	4.526	1.091
中 部	富山	58	5.297	0.613	0.780	4.227	0.904
	石川	64	5.494	0.688	0.837	4.903	1.001
	福井	42	5.198	0.600	0.781	3.906	0.820
	岐阜	133	6.358	0.749	0.941	4.361	1.092
	愛知	197	2.656	0.366	0.400	3.959	0.791
	三重	135	7.219	0.811	1.074	5.425	1.243
近 畿	滋賀	78	5.552	0.685	0.835	6.359	1.110
	京都	96	3.661	0.559	0.605	6.273	1.194
	大阪	201	2.284	0.441	0.399	10.467	1.188
	兵庫	192	3.439	0.541	0.558	5.316	1.039
	奈良	45	3.217	0.448	0.496	3.588	0.871
和歌山	52	5.179	0.549	0.756	3.898	0.991	
中 国	鳥取	42	7.107	0.833	1.093	4.810	0.949
	島根	31	4.318	0.509	0.668	1.711	0.600
	岡山	109	5.613	0.633	0.847	3.411	1.044
	広島	127	4.436	0.574	0.688	4.440	1.060
	山口	96	6.598	0.803	1.024	5.837	1.078
四 国	徳島	44	5.577	0.632	0.825	2.924	0.886
	香川	65	6.507	0.724	0.959	6.355	1.190
	愛媛	64	4.457	0.521	0.681	3.546	0.887
	高知	52	6.789	0.762	1.043	3.769	1.094
九 州	福岡	170	3.364	0.471	0.533	4.585	0.962
	佐賀	58	6.808	0.782	1.029	5.396	1.066
	長崎	52	3.636	0.476	0.604	2.902	0.774
	熊本	78	4.300	0.505	0.656	3.039	0.834
	大分	65	5.439	0.629	0.834	3.585	0.864
	宮崎	51	4.505	0.492	0.665	2.560	0.746
	鹿児島	94	5.504	0.607	0.834	3.492	0.983
沖縄	47	3.401	0.416	0.533	5.893	0.839	
合計	4,863	3.814	0.537	0.600	4.026	0.991	

- 注 1 「人口当り」は10万人当りの死者数で、算出の基礎となった人口は総務省の平成21年10月1日現在の推計人口である。
 2 「車両台数当り」は1万台当りの死者数で、算出の基礎となった車両台数は平成22年10月末現在の国土交通省資料による。
 3 車両台数に含まれている「原付台数」「小特」(ミニカーを含む。)は平成21年4月1日現在の総務省資料による。
 4 「免許人口当り」は1万人当りの死者数で、算出の基礎となった免許人口は平成22年12月末現在である。
 5 「道路延長当り」は1000km当りの死者数で、算出の基礎となった道路延長は平成21年4月1日現在の国土交通省資料による。
 6 「走行台^キ当り」は1億走行台^キ当りの死者数で、平成17年道路交通センサスによる路線(一般道路計)の走行台^キから算出。

6 死亡事故の分析

(1) 状態別死者数

状態		区分	平成22年				平成21年
			死者数	増減数	増減率(%)	構成率(%)	死者数
自動車乗車中	運転中		1,209	19	1.6	24.9	1,190
	同乗中		393	-17	-4.1	8.1	410
	小計		1,602	2	0	32.9	1,600
二輪車乗車中	自二車	運転中	499	-10	-2.0	10.3	509
		同乗中	13	-5	-27.8	0.3	18
		小計	512	-15	-2.8	10.5	527
	原付		359	0	0.0	7.4	359
	小計		871	-15	-1.7	17.9	886
自転車乗用中			658	-37	-5.3	13.5	695
歩行中			1,714	-3	-0.2	35.2	1,717
その他			18	2	12.5	0.4	16
合計			4,863	-51	-1.0	100	4,914

(2) 年齢層別死者数

年齢層別	人口構成率(%)	平成22年				平成21年
		死者数	増減数	増減率(%)	構成率(%)	死者数
15歳以下	14.3	111	0	0.0	2.3	111
16～19歳	3.8	196	-31	-13.7	4.0	227
20～24歳	5.4	273	-19	-6.5	5.6	292
若者小計	9.2	469	-50	-9.6	9.6	519
25～29歳	5.9	198	14	7.6	4.1	184
30～39歳	14.4	378	6	1.6	7.8	372
40～49歳	12.9	395	13	3.4	8.1	382
50～59歳	13.2	489	-34	-6.5	10.1	523
60～64歳	7.4	373	2	0.5	7.7	371
その他小計	53.7	1,833	1	0.1	37.7	1,832
65～74歳	12.0	906	-8	-0.9	18.6	914
75歳以上	10.8	1,544	6	0.4	31.7	1,538
高齢者小計	22.7	2,450	-2	-0.1	50.4	2,452
合計	100	4,863	-51	-1.0	100	4,914

(3) 事故類型別死亡事故件数

事故類型		平成22年				平成21年
		件数	増減数	増減率(%)	構成率(%)	件数
人対車両	横断歩道横断中(含付近)	516	36	7.5	10.9	480
	その他横断中	718	-4	-0.6	15.2	722
	その他	432	-26	-5.7	9.1	458
	小計	1,666	6	0.4	35.3	1,660
車両相互	正面衝突	493	-39	-7.3	10.4	532
	追突	260	22	9.2	5.5	238
	出会い頭	750	-15	-2.0	15.9	765
	追越追抜時	51	7	15.9	1.1	44
	すれ違い時	11	-4	-26.7	0.2	15
	右左折時	316	-31	-8.9	6.7	347
	その他	158	7	4.6	3.3	151
小計	2,039	-53	-2.5	43.1	2,092	
車両単独	工作物衝突	674	16	2.4	14.3	658
	駐車車両衝突	44	1	2.3	0.9	43
	路外逸脱	161	-5	-3.0	3.4	166
	転倒	88	5	6.0	1.9	83
	その他	25	-11	-30.6	0.5	36
小計	992	6	0.6	21.0	986	
列車	29	-6	-17.1	0.6	35	
合計	4,726	-47	-1.0	100	4,773	

(4) 第1当事者違反別死亡事故件数(原付以上の運転者)

法令違反		平成22年				平成21年
		件数	増減数	増減率(%)	構成率(%)	件数
信号無視		152	1	0.7	3.5	151
通行区分		191	-5	-2.6	4.4	196
最高速度		292	-36	-11.0	6.7	328
優先通行妨害		136	14	11.5	3.1	122
歩行者妨害等		274	-14	-4.9	6.3	288
一時不停止		152	-4	-2.6	3.5	156
酒酔い運転		35	-22	-38.6	0.8	57
過労運転		18	6	50.0	0.4	12
安全運転義務違反	運転操作	473	17	3.7	10.8	456
	漫然運転	787	59	8.1	18.0	728
	脇見運転	631	-25	-3.8	14.4	656
	動静不注視	112	-24	-17.6	2.6	136
	安全不確認	464	-19	-3.9	10.6	483
	安全速度	146	-5	-3.3	3.3	151
	その他	42	5	13.5	1.0	37
小計	2,655	8	0.3	61	2,647	
その他の違反		445	50	12.7	10.2	395
違反不明		28	-15	-34.9	0.6	43
合計		4,378	-17	-0.4	100	4,395

第 2 編

鳥取県の交通事故

鳥取県の交通事故

1 平成22年中の交通事故の概要

(1) 交通事故発生件数

項目 \ 区分		平成22年	前年比		平成21年
			増減数	増減率	
人身事故	発生件数	1,812 件	-140 件	-7.2 %	1,952 件
	死者数	42 人	5 人	13.5 %	37 人
	負傷者数	2,273 人	-166 人	-6.8 %	2,439 人
物件事故件数		20,943 件	757 件	3.8 %	20,186 件

人身事故の前年比は、死者数は増加し、発生件数、負傷者数は減少した。

時間に換算すると 人身事故件数は、1日当たり約5件、約4時間50分に1件発生

死者数は、1か月当たり3.5人、約8.7日に1人死亡

負傷者数は、1日当たり6.2人、約3時間51分に1人負傷

物件事故件数は、1日当たり約57.4件、約25分に1件発生

(2) 状態別死傷者数の状況

項目 \ 区分		死傷者数	前年比		平成21年
			増減数	増減率	
自動車乗車中		1,711 人	-174 人	-9.2 %	1,885 人
二輪車乗車中		123 人	8 人	7.0 %	115 人
自転車乗用中		295 人	21 人	7.7 %	274 人
歩行中		182 人	-14 人	-7.1 %	196 人
その他		4 人	-2 人	-33.3 %	6 人
合計		2,315 人	-161 人	-6.5 %	2,476 人

死傷者数は、全体で287人減少

(3) 自動車乗車中死傷者数の状況

項目 \ 区分		死傷者数	前年比		平成21年
			増減数	増減率	
運転中		1,254 人	-150 人	-10.7 %	1,404 人
同乗中		457 人	-24 人	-5.0 %	481 人
合計		1,711 人	-174 人	-9.2 %	1,885 人

自動車乗車中の死傷者は、運転中、同乗中とも減少

(4) 二輪車乗車中死傷者数の状況

項目 \ 区分		死傷者数	前年比		平成21年
			増減数	増減率	
運転中		117 人	3 人	2.6 %	114 人
同乗中		6 人	5 人	500.0 %	1 人
合計		123 人	8 人	7.0 %	115 人

二輪車乗車中の死傷者は、運転中、同乗中とも減少

(5) 自転車乗用中死傷者数の状況

項目	区分	死傷者数	前年比		平成21年
			増減数	増減率	
子供		42人	-1人	-2.3%	43人
高齢者		85人	-2人	-2.3%	87人
若者		55人	2人	3.8%	53人
その他		113人	22人	24.2%	91人
合計		295人	21人	7.7%	274人

自転車乗用中死傷者は全ての年齢層で減少した。

(6) 歩行中死傷者数の状況

項目	区分	死傷者数	前年比		平成21年
			増減数	増減率	
子供		32人	7人	28.0%	25人
高齢者		58人	-30人	-34.1%	88人
若者		11人	3人	37.5%	8人
その他		81人	6人	8.0%	75人
合計		182人	-14人	-7.1%	196人

歩行中の死傷者数は増加し、特に高齢者の増加率が高い。

(7) ひき逃げ、無申告事故及び飲酒、無免許(第1当事者)による人身事故

項目	区分	件数	前年比		平成21年
			増減数	増減率	
ひき逃げ事故		24件	-10件	-29.4%	34件
無申告事故		13件	8件	160.0%	5件
飲酒事故		20件	-2件	-9.1%	22件
無免許事故		11件	2件	22.2%	9件

無申告、飲酒、無免許事故が減少したが、ひき逃げ事故は増加した。

(8) 道路別発生状況

項目	区分	件数	前年比		平成21年
			増減数	増減率	
国道		595件	-27件	-4.3%	622件
県道		623件	-86件	-12.1%	709件
市町村道等		562件	-35件	-5.9%	597件
高速道		19件	6件	46.2%	13件
自専道		13件	2件	18.2%	11件
合計		1,812件	-140件	-7.2%	1,952件

道路別では、高速道を除き減少した。

2 交通死亡事故の特徴

平成22年中の死亡事故は、36件42人(前年37件37人)であり、件数は1件減少したが、1件で複数人が死亡する事故が5件発生するなど、死者数は5人増加した。

主な特徴点

年齢層別では、
高齢者19人、若者6人、その他の年齢17人
であり、依然として高齢者(構成率 45.2%)が高率を占めるものの、平成15年以来7年振りに50%を下回った。

道路別では、
高速道1件、自専道1件、国道12件(うち9号10件)、県道17件、市町村道等5件
であり、県道が47.2%を占める。

発生地点の道路形状別では、
交差点(含付近)13件、単路23件
であり、単路が全体の63.9%を占める。

発生時間帯別では、
0～6時 7件、6～12時 5件、12～18時 12件、18～24時 12件
昼夜別では、
昼間21件、夜間15件 (昼間～日の出から日没まで)
であり、昼間の発生が58.3%を占める。

死者の状態別では、
自動車運転中17人、二輪車乗車中5人、車両同乗中7人
自転車乗用中4人、歩行者9人
であり、自動車運転中が増加し、歩行者が減少した。

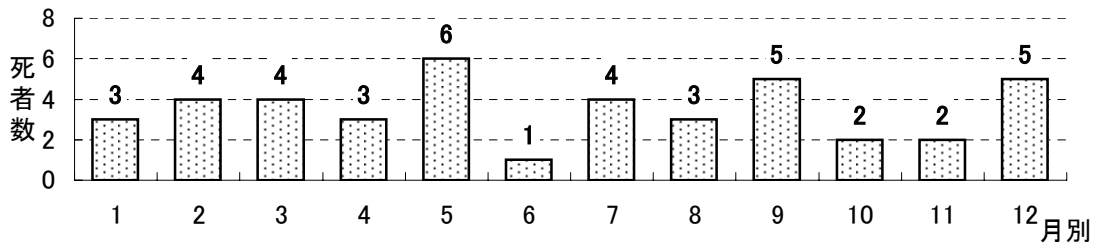
死亡事故36件中第1当事者「飲酒あり」は6件で、発生のなかった前年から6件増加した。

(1) 交通死亡事故の状況 (平成22年中)

		本年(36件 42人)				(前年)						前年同期(37件 37人)				(前年)			
		件数	死者数	構成率(本年)		件数	死者数	構成率(本年)		件数	死者数	構成率(本年)		件数	死者数	構成率(前年)			
署別	高速隊	1件	2.8%	3人	7.1%	0件	0人			21件	58.3%	25人	59.5%	22件	22人				
	鳥取郡	5件	13.9%	5人	11.9%	6件	6人			15件	41.7%	17人	40.5%	15件	15人				
	智頭町	2件	5.6%	2人	4.8%	2件	2人			5件	13.9%	7人	16.7%	5件	5人				
	濱村	0件	0.0%	0人	0.0%	0件	0人			5件	13.9%	5人	11.9%	6件	6人				
	倉吉	1件	2.8%	1人	2.4%	1件	1人			8件	22.2%	9人	21.4%	3件	3人				
	八尾	9件	25.0%	10人	23.8%	8件	8人			5件	13.9%	6人	14.3%	6件	6人				
	米子	4件	11.1%	4人	9.5%	8件	8人			4件	11.1%	4人	9.5%	6件	6人				
	境港	8件	22.2%	10人	23.8%	7件	7人			6件	16.7%	6人	14.3%	6件	6人				
	黒坂	1件	2.8%	1人	2.4%	2件	2人			3件	8.3%	5人	11.9%	5件	5人				
	道別	高速道	1件	2.8%	3人	7.1%	0件	0人			自動車運転中	17人	40.5%		13人	35.1%			
	自専道	1件	2.8%	1人	2.4%	0件	0人			自二・原付運転中	5人	11.9%		7人	18.9%				
	国道	12件	33.3%	15人	35.7%	17件	17人			車両同乗中	7人	16.7%		0人	0.0%				
	うち9号	10件	27.8%	11人	26.2%	7件	7人			自転車乗用中	4人	9.5%		2人	5.4%				
	県道	17件	47.2%	17人	40.5%	10件	10人			歩行者	9人	21.4%		14人	37.8%				
	市町村道	5件	13.9%	6人	14.3%	9件	9人			その他(含不明)	0人	0.0%		1人	2.7%				
	その他	0件	0.0%	0人	0.0%	1件	1人			15歳以下	0人	0.0%		0人	0.0%				
道路形状別	交差点内・含付近	13件	36.1%	14人	33.3%	15件	15人			うち小学生	0人	0.0%		0人	0.0%				
	うち交差点内	11件	30.6%	11人	26.2%	13件	13人			中学生	0人	0.0%		0人	0.0%				
	交差点付近	2件	5.6%	3人	7.1%	2件	2人			若者(16~24歳)	6人	14.3%	(夜5人)	2人	5.4%				
	単路直線	19件	52.8%	24人	57.1%	19件	19人			うち20~24	6人	14.3%		2人	5.4%				
	単路カーブ	4件	11.1%	4人	9.5%	3件	3人			25~29歳	1人	2.4%	(夜1人)	0人	0.0%				
	踏切	0件	0.0%	0人	0.0%	0件	0人			30歳代	1人	2.4%		2人	5.4%				
	踏切他	0件	0.0%	0人	0.0%	0件	0人			40歳代	4人	9.5%	(夜2人)	1人	2.7%				
	対列	0件	0.0%	0人	0.0%	0件	0人			50歳代	10人	23.8%	(夜5人)	3人	8.1%				
	不明	0件	0.0%	0人	0.0%	0件	0人			60~64歳	1人	2.4%		6人	16.2%				
		0件	0.0%	0人	0.0%	0件	0人			65歳以上	19人	45.2%	(夜4人)	23人	62.2%				
事故別	横断歩道横断	3件	8.3%	3人	7.1%	6件	6人			自動車運転中	5人	26.3%		7人	18.9%				
	その他横断	3件	8.3%	3人	7.1%	3件	3人			自二・原付運転中	3人	15.8%		4人	10.8%				
	対面背面通行中	1件	2.8%	1人	2.4%	4件	4人			車両同乗中	3人	15.8%		0人	0.0%				
	その他	1件	2.8%	1人	2.4%	1件	1人			自転車乗用中	2人	10.5%	(夜1人)	2人	5.4%				
	小計	8件	22.2%	8人	19.0%	14件	14人			歩行者	6人	31.6%	(夜3人)	10人	27.0%				
	正面衝突	7件	19.4%	11人	26.2%	4件	4人			横断中④	3人	50.0%	(夜2人)	4人	40.0%				
	出会い頭	5件	13.9%	5人	11.9%	4件	4人			横断中⑤	2人	33.3%	(夜1人)	3人	30.0%				
	右左折時	2件	5.6%	2人	4.8%	2件	2人			対面背面通行	0人	0.0%		2人	20.0%				
	追突	1件	2.8%	1人	2.4%	3件	3人			その他	1人	16.7%		1人	10.0%				
	その他	2件	5.6%	2人	4.8%	1件	1人			その他	0人	0.0%		0人	0.0%				
小計	17件	47.2%	21人	50.0%	14件	14人			県内外	35人	83.3%		35人	94.6%					
車両単独	11件	30.6%	13人	31.0%	9件	9人			県内	7人	16.7%		2人	5.4%					
対列	0件	0.0%	0人	0.0%	0件	0人			性別	30人	71.4%		24人	64.9%					
不明(ひき逃げ)	0件	0.0%	0人	0.0%	0件	0人			女性	12人	28.6%		13人	35.1%					
事故原因別	信号無視	0件	0.0%	0人	0.0%	1件	1人			15歳以下	0人	0.0%		0人	0.0%				
	右側通行	6件	16.7%	10人	23.8%	2件	2人			若者(16~24歳)	3人	7.1%		5人	13.5%				
	最高速	0件	0.0%	0人	0.0%	0件	0人			うち20~24	3人	7.1%		4人	10.8%				
	踏切不注意	0件	0.0%	0人	0.0%	0件	0人			25~29歳	0人	0.0%		2人	5.4%				
	優先通行妨害	0件	0.0%	0人	0.0%	0件	0人			30歳代	6人	14.3%		5人	13.5%				
	横断歩行者妨害	2件	5.6%	2人	4.8%	2件	2人			40歳代	7人	16.7%		4人	10.8%				
	一時不停止	1件	2.8%	1人	2.4%	0件	0人			50歳代	7人	16.7%		7人	18.9%				
	安全運転義務	8件	22.2%	9人	21.4%	8件	8人			60~64歳	1人	2.4%		3人	8.1%				
	前方不注意	10件	27.8%	11人	26.2%	12件	12人			65歳以上	12人	28.6%		11人	29.7%				
	動静不注意	1件	2.8%	1人	2.4%	3件	3人			不明(ひき逃げ)	0人	0.0%		0人	0.0%				
安全不確	1件	2.8%	1人	2.4%	3件	3人			県内	30人	71.4%		33人	89.2%					
安全速度	3件	8.3%	3人	7.1%	0件	0人			県外	6人	14.3%		4人	10.8%					
その他	0件	0.0%	0人	0.0%	0件	0人			不明(ひき逃げ)	0人	0.0%		0人	0.0%					
その他の違反	4件	11.1%	4人	9.5%	4件	4人			性別	25人	59.5%		30人	81.1%					
不明(ひき逃げ)	0件	0.0%	0人	0.0%	2件	2人			女性	11人	26.2%		7人	18.9%					
時間別	00~02	4件	11.1%	4人	9.5%	1件	1人			不明(ひき逃げ)	0人	0.0%		0人	0.0%				
	02~04	2件	5.6%	2人	4.8%	1件	1人			飲酒事故(第一当)	0件	0人	本年計	0件	0人				
	04~06	1件	2.8%	1人	2.4%	2件	2人			酒酔い	4件	4人	6件	11.1%	0件	1人			
	06~08	0件	0.0%	0人	0.0%	4件	4人			酒気帯び	2件	2人	前年計	0件	0人				
	08~10	4件	11.1%	4人	9.5%	4件	4人			基準値以下	0件	0人	0件	0.0%	0件	0人			
	10~12	1件	2.8%	1人	2.4%	6件	6人			検知不能	0件	0人		0件	0人				
	12~14	2件	5.6%	3人	7.1%	1件	1人												
	14~16	6件	16.7%	9人	21.4%	4件	4人												
	16~18	4件	11.1%	4人	9.5%	6件	6人												
	18~20	7件	19.4%	7人	16.7%	5件	5人												
20~22	4件	11.1%	6人	14.3%	1件	1人													
22~24	1件	2.8%	1人	2.4%	2件	2人													

(2) 死者分析

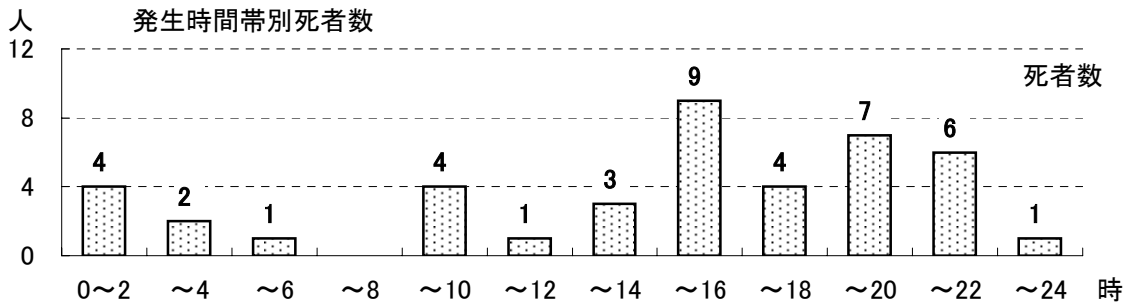
○ 月別



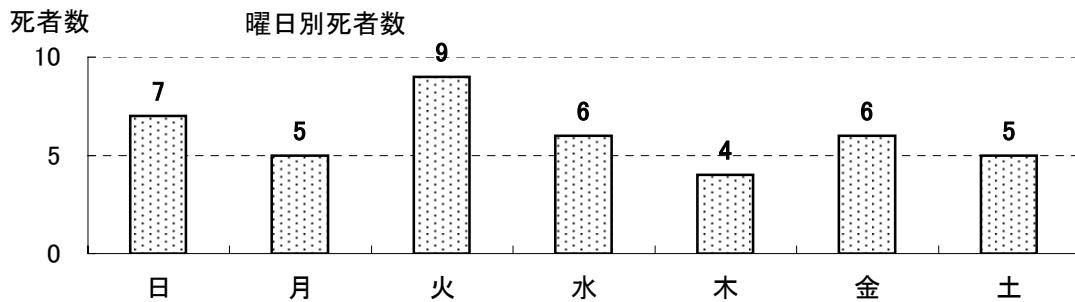
発生月	1月	2月	3月	4月	5月	6月
死者数	3	4	4	3	6	1
構成率(%)	7.1	9.5	9.5	7.1	14.3	2.4

発生月	7月	8月	9月	10月	11月	12月	合計
死者数	4	3	5	2	2	5	42
構成率(%)	9.5	7.1	11.9	4.8	4.8	11.9	100.0

○ 時間別

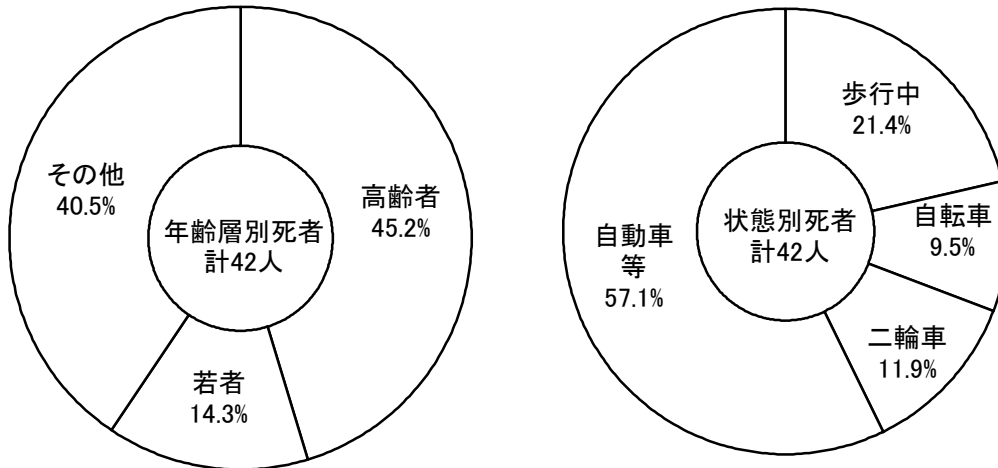


○ 曜日別



発生曜日	日	月	火	水	木	金	土	合計
死者数	7	5	9	6	4	6	5	42
構成率(%)	16.7	11.9	21.4	14.3	9.5	14.3	11.9	100.0

○ 年齢別



年齢別死者数

	高齢者	子供	若者	その他	合計
死者数	19	0	6	17	42
構成率(%)	45.2	0.0	14.3	40.5	100.0

状態別死者数

	歩行中	自転車	二輪車	自動車等	その他	合計
死者数	9	4	5	24	0	42
構成率(%)	21.4	9.5	11.9	57.1	0.0	100.0

○ 管区5県の事故率

分 区 県名	平成22年	人口10万人 当たり		免許人口1万人 当たり		自動車等1万台 当たり	
	死者数	死者数	全国順位	死者数	全国順位	死者数	全国順位
鳥取県	42	7.1	3	1.1	1	0.8	1
島根県	31	4.3	32	0.7	29	0.5	32
岡山県	109	5.6	11	0.8	12	0.6	14
広島県	127	4.4	29	0.7	26	0.6	24
山口県	96	6.6	7	1.0	6	0.8	3
全 国	4,863	3.8		0.6		0.5	

(注) (1)人口は、総務省の平成21年10月1日現在推計人口。
 (2)自動車台数は、平成22年12月末現在。(原付、小特は平成22年4月1日現在)
 (3)免許人口は、平成22年12月末現在。

3 年別交通事故発生状況

区分 年	件数	死者数	負傷者数	自動車台数	自動車1 千台当 たりの 件数	人 口	人口 10万人当たり	
							死者数	負傷者数
昭和45年	4,519	117	6,127	98,044	46.1	568,777	20.6	1,077.2
46	4,706	134	6,323	114,246	41.2	568,000	23.6	1,097.2
47	4,382	120	5,921	130,323	33.6	569,000	21.1	1,040.6
48	4,040	109	5,480	148,106	27.3	573,000	19.0	956.4
49	3,449	72	4,450	159,252	21.7	575,997	12.5	772.6
50	3,204	89	4,137	172,965	18.5	581,311	15.3	711.7
51	3,174	90	4,104	181,482	17.5	585,547	15.4	700.9
52	2,984	61	3,782	194,894	15.3	590,051	10.3	641.0
53	3,013	54	3,838	210,069	14.3	593,534	9.1	646.6
54	2,998	52	3,870	225,635	13.3	598,383	8.7	646.7
55	3,286	61	4,172	237,450	13.8	604,225	10.1	690.5
56	3,005	57	3,737	248,416	12.1	606,926	9.4	615.7
57	3,370	71	4,193	258,485	13.0	609,586	11.6	687.8
58	3,455	69	4,253	266,654	13.0	611,277	11.3	695.8
59	3,084	61	3,802	274,210	11.2	613,076	9.9	620.2
60	3,159	60	3,772	282,786	11.2	616,025	9.7	612.3
61	3,073	58	3,616	291,431	10.5	616,399	9.4	586.6
62	2,843	53	3,351	302,068	9.4	616,864	8.6	543.2
63	2,674	50	3,215	315,300	8.5	617,645	8.1	520.5
平成元年	2,613	73	3,176	326,564	8.0	617,641	11.8	514.2
2	2,535	71	3,115	338,659	7.5	615,722	11.5	505.9
3	2,477	81	2,980	349,172	7.1	615,258	13.2	484.3
4	2,663	70	3,123	359,399	7.4	614,725	11.4	508.0
5	2,757	69	3,175	369,132	7.5	614,636	11.2	516.6
6	2,724	56	3,070	381,122	7.1	615,202	9.1	499.0
7	2,654	66	2,970	394,255	6.7	614,954	10.7	483.0
8	2,717	69	3,103	407,090	6.7	614,959	11.2	504.6
9	2,765	68	3,075	415,342	6.7	615,176	11.1	499.9
10	2,846	64	3,217	421,507	6.8	615,106	10.4	523.0
11	2,677	58	3,413	430,046	6.2	614,683	9.4	555.2
12	3,074	55	3,943	436,787	7.0	613,229	9.0	643.0
13	3,172	61	4,152	443,075	7.2	613,097	9.9	677.2
14	3,075	79	4,051	448,007	6.9	612,457	12.9	661.4
15	2,934	61	3,772	450,392	6.5	611,073	10.0	617.3
16	3,048	51	3,992	451,695	6.7	609,858	8.4	654.6
17	2,970	45	3,905	458,552	6.5	607,012	7.4	643.3
18	2,878	39	3,698	458,820	6.3	603,987	6.5	612.3
19	2,539	34	3,236	457,958	5.5	599,830	5.7	539.5
20	2,138	30	2,733	455,778	4.7	594,915	5.0	459.4
21	1,952	37	2,439	454,851	4.3	591,150	6.3	412.6
22	1,812	42	2,273	455,539	4.0	587,772	7.1	386.7

(1) 人口は、「統計月報」による。各年10月1日推計。

(2) 自動車台数は、鳥取運輸支局調べ各年12月末現在(原付、小特は除く。)

4 年別・月別交通事故発生状況

(1) 発生件数

年\月	総数	1月	2月	3月	4月	5月	6月	7月	8月	9月	10月	11月	12月
平成13年	3,172	198	208	291	225	281	259	279	298	259	282	281	311
平成14年	3,075	226	228	239	253	263	225	248	241	248	256	267	381
平成15年	2,934	195	232	239	252	233	220	225	231	248	289	273	297
平成16年	3,048	271	239	282	246	212	264	218	288	229	227	278	294
平成17年	2,970	214	213	293	227	238	241	205	264	234	257	259	325
平成18年	2,878	230	228	219	243	241	220	206	293	209	269	245	275
平成19年	2,539	202	204	215	207	189	192	198	191	215	234	219	273
平成20年	2,138	170	175	193	165	184	169	185	165	157	171	187	217
平成21年	1,952	161	150	154	145	137	179	188	169	138	191	145	195
平成22年	1,812	137	130	155	156	151	147	115	185	156	167	129	184
合計	26,518	2,004	2,007	2,280	2,119	2,129	2,116	2,067	2,325	2,093	2,343	2,283	2,752
10年間平均	2,652	200.4	200.7	228.0	211.9	212.9	211.6	206.7	232.5	209.3	234.3	228.3	275.2

(2) 死者数

年\月	総数	1月	2月	3月	4月	5月	6月	7月	8月	9月	10月	11月	12月
平成13年	61	4	2	5	3	7	7	4	5	6	7	4	7
平成14年	79	4	4	8	6	10	5	6	7	3	3	13	10
平成15年	61	2	5	5	4	5	7	2	9	7	5	6	4
平成16年	51	3	7	0	3	3	5	5	7	4	2	5	7
平成17年	45	1	3	5	5	2	5	8	0	3	3	4	6
平成18年	39	3	3	8	4	4	2	4	3	1	3	2	2
平成19年	34	4	2	2	5	2	1	2	3	2	4	2	5
平成20年	30	1	1	3	2	4	2	4	3	2	5	2	1
平成21年	37	4	2	2	5	2	1	5	3	1	5	3	4
平成22年	42	3	4	4	3	6	1	4	3	5	2	2	5
合計	479	29	33	42	40	45	36	44	43	34	39	43	51
10年間平均	49	2.9	3.3	4.2	4.0	4.5	3.6	4.4	4.3	3.4	3.9	4.3	5.1

(3) 負傷者数

年\月	総数	1月	2月	3月	4月	5月	6月	7月	8月	9月	10月	11月	12月
平成13年	4,152	255	260	375	290	356	358	356	409	335	379	372	407
平成14年	4,051	316	288	319	316	337	301	315	334	346	334	336	509
平成15年	3,772	285	287	290	320	293	278	304	286	324	370	353	382
平成16年	3,992	359	298	365	314	278	340	290	383	304	308	370	383
平成17年	3,905	287	270	400	308	317	311	245	366	313	334	332	422
平成18年	3,698	293	289	264	331	337	271	252	384	275	346	317	339
平成19年	3,236	278	276	275	261	261	234	239	258	262	283	277	332
平成20年	2,733	227	215	246	219	231	208	242	241	199	208	229	268
平成21年	2,439	219	179	182	169	172	215	246	231	179	243	178	226
平成22年	2,273	180	155	187	196	194	176	141	246	183	199	171	245
合計	34,251	2,699	2,517	2,903	2,724	2,776	2,692	2,630	3,138	2,720	3,004	2,935	3,513
10年間平均	3,425	269.9	251.7	290.3	272.4	277.6	269.2	263.0	313.8	272.0	300.4	293.5	351.3

5 道路別交通事故発生状況

(1) 年別発生状況

道路 年		総数	高速道	国 道												自専道	県道			市町 村道	その他	
				9	29	53	178	179	180	181	183	313	373	431	482		小計	主要	一般			小計
平成13年	件数	3,172	8	458	110	152	10	58	72	114	13	18	3	152	11	1,171	5	398	614	1,012	872	104
	死者数	61		6	1	5		1	4	9		1		1		28		8	14	22	10	1
	負傷者数	4,152	18	662	145	199	18	82	87	153	18	22	5	212	17	1,620	9	510	772	1,282	1,105	118
14年	件数	3,075	6	419	89	122	12	59	85	100	6	25	1	142	8	1,068	5	369	711	1,080	791	125
	死者数	79	1	20	3	5		1	8	3				1		42		13	14	27	9	
	負傷者数	4,051	11	651	111	172	19	81	111	142	8	38	3	192	13	1,541	14	492	897	1,389	935	161
15年	件数	2,934	6	392	87	126	10	45	57	94	2	23	5	134	9	984	4	373	653	1,026	799	115
	死者数	61	2	12	1	3		3	2					1		25		11	11	22	10	2
	負傷者数	3,772	7	566	131	177	15	51	70	118	3	35	6	195	10	1,377	9	455	819	1,274	975	130
16年	件数	3,048	7	419	104	130	10	40	60	83	7	24	6	148	10	1,041	12	364	663	1,027	817	144
	死者数	51		14	5	4			1	2	1			1	1	29		4	10	14	5	3
	負傷者数	3,992	15	610	154	159	18	59	84	108	10	37	10	207	13	1,469	19	477	845	1,322	994	173
17年	件数	2,970	7	370	107	147	11	39	48	75	1	19	9	156	9	991	12	372	621	993	816	151
	死者数	45		5	2	5		1							1	15	2	4	11	15	11	2
	負傷者数	3,905	17	559	145	194	17	48	59	120	1	27	12	222	19	1,423	14	472	811	1,283	995	173
18年	件数	2,878	13	368	112	131	10	52	24	77	4	26	5	141	6	956	14	392	567	959	804	132
	死者数	39	1	6	1	5										14		11	8	19	5	
	負傷者数	3,698	28	530	160	177	16	70	32	95	5	36	8	187	8	1,324	22	491	711	1,202	968	154
19年	件数	2,539	4	333	71	99	5	41	22	108		18	8	144	5	854	12	334	538	872	667	130
	死者数	34		5						2						7	1	6	11	17	7	2
	負傷者数	3,236	4	460	87	124	6	57	30	147		23	11	200	7	1,152	15	445	662	1,107	809	149
20年	件数	2,138	12	295	89	72	1	28	22	78	4	14	3	96	3	705	13	253	463	716	573	119
	死者数	30		6	1	1										10	2	7	6	13	4	1
	負傷者数	2,733	23	398	130	106	1	39	28	105	5	17	4	134	3	970	25	301	585	886	683	146
21年	件数	1,952	13	274	66	75	12	22	9	51		17		92	4	622	11	259	450	709	502	95
	死者数	37		7	1	1		3	1	1		1		2		17		6	4	10	9	1
	負傷者数	2,439	32	385	99	100	14	22	14	62		19		126	5	846	20	327	535	862	579	100
22年	件数	1,812	19	262	74	71	9	18	7	58		14	1	81		595	13	250	373	623	467	95
	死者数	42	3	11						2				2		15	1	4	13	17	6	
	負傷者数	2,273	44	354	92	94	13	27	8	74		21	2	116		801	30	302	444	746	542	110

(2) 国道別発生状況

路線名	所轄署	発生場所	件数	死者数	負傷者数	路線名	所轄署	発生場所	件数	死者数	負傷者数
中国横断道 岡山米子線	高速隊	米子市	4		10	青谷羽合道路	浜村署	鳥取市青谷町			
		西伯郡伯耆町	7	3	25			鳥取市気高町			
		日野郡江府町	1		1		倉吉署	東伯郡湯梨浜町	3		3
米子道 計			12	3	36	青谷羽合道路 計			3	0	3
中国横断道 姫路鳥取線	高速隊	八頭郡智頭町	2		3	名和淀江道路	高速隊	西伯郡大山町	1		1
		鳥取市用瀬町	2		2	米子道路		その他の米子市	8		26
		鳥取市河原町	2		2	安来道路		米子市淀江町			
		その他の鳥取市	1		1	生山道路	黒坂署	日野郡日南町	1	1	
鳥取道 計			7	0	8			日野郡日野町			
高速国道 合計			19	3	44	生山道路 計			1	1	0
国道9号	鳥取署	岩美郡岩美町	14	2	14	北条倉吉道路	倉吉署	その他の倉吉市			
		鳥取市福部町	15		21			東伯郡北栄町			
		その他の鳥取市	57	2	84			計			0
	浜村署	鳥取市気高町	21	1	30	志戸坂峠道路	智頭署	八頭郡智頭町			
		鳥取市青谷町	2		2	自動車専用道路 合計			13	1	30
	倉吉署	東伯郡湯梨浜町	7	3	10	国道181号	黒坂署	日野郡日野町			
		東伯郡北栄町	9	1	9			日野郡江府町	1		2
	八橋署	東伯郡琴浦町	37	2	55			西伯郡伯耆町	15	2	21
		西伯郡大山町	22		30			米子署	米子市	42	
	国道9号 合計			262	11	354	国道181号 合計			58	2
国道29号	郡家署	八頭郡若桜町	4		5	国道313号	倉吉署	倉吉市関金町	1		1
		八頭郡八頭町	16		20			その他の倉吉市	13		20
	鳥取署	鳥取市	54		67			東伯郡北栄町			
国道29号 合計			74	0	92	国道313号 合計			14	0	21
国道53号	智頭署	八頭郡智頭町	4		9	国道373号	智頭署	八頭郡智頭町	1		2
		鳥取市用瀬町	6		6			鳥取市河原町			
		鳥取市河原町	9		12			国道373号 合計			1
鳥取署	その他の鳥取市		52		67	国道431号	境港署	境港市	12		14
	国道53号 合計			71	0			94	米子市淀江町	2	2
国道178号	鳥取署	岩美郡岩美町	9		13			その他の米子市	60		93
		東伯郡三朝町	2		2			西伯郡日吉津村	7		7
		倉吉市	7		10	国道431号 合計			81	2	116
国道179号	倉吉署	東伯郡湯梨浜町	9		15	国道482号	郡家署	八頭郡若桜町			
		国道179号 合計			18			0	27	八頭郡八頭町	
国道180号	黒坂署	日野郡日野町	2		3		智頭署	鳥取市用瀬町			
		日野郡日南町						鳥取市佐治町			
	米子署	西伯郡南部町	5		5	倉吉署		東伯郡三朝町			
米子市					黒坂署	日野郡江府町					
国道180号 合計			7	0	8	国道482号 合計			0	0	0

6 時間別・道路別交通事故発生件数

	総数	0~1	1~2	2~3	3~4	4~5	5~6	6~7	7~8	8~9	9~10	10~11	11~12	12~13	13~14	14~15	15~16	16~17	17~18	18~19	19~20	20~21	21~22	22~23	23~24		
平成18年	2,878	26	14	9	20	15	29	47	173	225	196	183	189	148	162	149	181	208	266	221	159	91	64	66	37		
平成19年	2,539	22	17	12	9	14	14	23	170	198	150	156	165	145	133	152	188	177	236	211	144	71	59	44	29		
平成20年	2,138	19	14	10	6	11	20	35	117	192	124	156	147	131	130	130	138	137	191	147	115	68	45	34	21		
平成21年	1,812	14	15	9	5	6	14	26	95	156	139	128	124	97	91	103	119	136	166	141	96	47	32	34	19		
平成22年	1,812	14	15	9	5	6	14	26	95	156	139	128	124	97	91	103	119	136	166	141	96	47	32	34	19		
高速道	19		1			1		2		1	3	3	1	1		2	1		1			1	1				
国道	9号	262	5	2	3		1	4	7	13	22	15	16	21	10	12	16	24	20	15	15	19	7	4	6	5	
	29号	74			2		1	2	7	6	4	6	9	1	1	3	3	7	6	6	4	2	1			3	
	53号	71		3	2		1		1	5	12	7	3	5	1	2	6	1	7	3	5	3	2	2			
	178号	9					1		1	1	1	1						2	2								
	179号	18						1	3		1			2		2	1		3	2	2		1				
	180号	7										1	2	1		1			1		1						
	181号	57	1			1		1	4	6	2	7	2	4	3	4	3		6	6	5	3					
	183号	0																									
	313号	14					1			1	1	1		1		2	1		1	2			1		1	1	
	373号	1														1											
	431号	81								6	6	3	4	6	9	3	6	3	10	9	7	1	3	2	2	1	
482号	0																										
小計	595	6	5	7	1	2	7	11	36	47	39	42	44	32	23	35	40	41	51	39	37	19	10	11	10		
自専道	13		1		1					1	1	1				1	3	2			1			1			
県道	623	6	3	1	2	2	3	7	33	54	52	47	38	30	25	34	39	48	60	57	34	14	16	15	3		
市町村道 その他	562	2	5	1	1	1	4	6	26	53	44	35	41	34	43	31	36	45	54	45	24	13	5	7	6		

7 事故類型別交通事故発生件数

事故類型 路線	総 数	人対車両 件 (9.5 %)										車両相互 件 (86.4 %)								車両単独 件 (4.0 %)					踏 切				
		対 面 通 行 中	背 面 通 行 中	横 断 歩 道 横 断 中	横 断 歩 道 付 近 横 断 中	横 断 歩 道 橋 付 近 横 断 中	そ の 他 横 断 中	路 上 遊 戯 中	路 上 作 業 中	路 上 停 止 中	そ の 他	小 計	正 面 衝 突	追 突		出 会 い 頭 衝 突	追 越 追 抜 時	す れ 違 い 時	左 折 時	右 折 時	そ の 他	小 計	工 作 物 衝 突	路 外 逸 脱		駐 車 車 両 衝 突	転 倒	そ の 他	小 計
														進 行 中	そ の 他														
高速道	19							1			1	2	2	9		1				3	17	1						1	
国道	9号	262	1	5			4	1			11	21	15	144	33	3	2	5	16	6	245	5					1	6	
	29号	74		2							2	5	4	34	6	1		6	12	1	69	3						3	
	53号	71		4							4	3	6	23	14	1		6	9	2	64	2				1	3		
	178号	9					1				1	1		1	3		1			2	8								
	179号	18					1				1	1	1	7	2			2	3		16	1					1		
	180号	7			1						1	1		2	1			1	1		6								
	181号	58		1			1				2	1	4	26	14	2		3	3	3	56								
	183号																												
	313号	14		1							1		1	3	3	1			4		12	1					1		
	373号	1															1					1							
	431号	81											15	38	11			1	8	5	78	2		1				3	
482号																													
小計	595	1	13	1			7	1			23	33	46	278	87	8	4	24	56	19	555	14		1		2	17		
自専道	13											2	9								11	2					2		
県道	主要	250	1		14	1	4		2		22	15	9	77	60	5	2	8	24	13	213	8	1		4	2	15		
	一般	373	1	4	13	2	7	1		7	35	9	14	132	94	7	3	15	39	12	325	9	1		2	1	13		
市町村道	467	2	7	9	2		25	1	4	12	62	16	3	79	234	5	4	9	17	18	385	6	8	1	3	2	20		
その他	95		3				4	1		22	30	4	1	7	14			1	2	31	60	1		3	1		5		
計	1,812	5	27	37	5		47	5	6	41	173	79	77	591	489	26	13	57	138	96	1,566	41	10	5	10	7	73		

8 曜日別交通事故発生件数

年	曜日	総数	日	月	火	水	木	金	土
平成18年		2,970	326	443	391	418	414	492	394
平成19年		2,539	276	353	386	394	377	417	336
平成20年		2,138	238	304	348	295	321	330	302
平成21年		1,952	229	277	305	282	282	300	277
平成22年		1,812	213	252	290	272	254	296	235
	構成率	100%	11.8%	13.9%	16.0%	15.0%	14.0%	16.3%	13.0%
5年合計		2,282	256	326	344	332	330	367	309

9 天候別・昼夜別交通事故発生件数

年	天候 昼夜	総数		晴		曇		雨		霧		雪	
		昼	夜	昼	夜	昼	夜	昼	夜	昼	夜	昼	夜
平成18年		2,134	744	1,039	209	733	348	281	149	2	1	79	37
平成19年		1,881	658	999	210	613	294	237	144			32	10
平成20年		1,614	524	837	162	556	237	189	100			32	25
平成21年		1,472	480	733	156	532	199	176	109	1		30	16
平成22年		1,374	438	720	139	429	195	189	86			36	18

10 第1当事者の事業用・自家用別交通事故発生件数

車種		年		18年	19年	20年	21年	平成22年			
		発生件数				発生件数	死者数	負傷者数			
総数				2,878	2,539	2,138	1,952	1,812	42	2,273	
乗用	事業用	バス	路線	6	8	8	5	5		6	
			貸切	1		4	1	1		2	
		タクシー等	31	39	20	19	28		33		
	自家用	大型	3	2	3	2	2		3		
		中型					3	3	3		
		普通	1,309	1,107	924	788	734	7	980		
		軽四	797	754	637	672	615	14	752		
	小計				2,147	1,910	1,596	1,487	1,388	24	1,779
	貨物	事業用	大型	41	35	33	28	14	2	16	
			中型					12	2	12	
普通			33	29	11	12	4		9		
軽四			7	9	13	5	6		6		
自家用		大型	6	2	21	19	1		2		
		中型					9		13		
		普通	156	136	111	69	72	2	98		
		軽四	386	318	281	263	231	6	266		
小計				629	529	470	396	349	12	422	
特殊車				2	2	2	2	3	1	2	
二輪車	自動二輪	24	16	19	15	16	3	15			
	原付	48	30	27	24	30	2	29			
	小計	72	46	46	39	46	5	44			
自転車				12	34	12	12	10		10	
その他				1							
不明				15	18	12	16	16		16	

11 第1当事者の年齢別・性別交通事故発生件数

年代・性別 年・車種		合計		小学生以下		中学生		高校生		その他少年		20代		30代		40代		50代		60～64		65～69		70歳以上		不明
		男	女	男	女	男	女	男	女	男	女	男	女	男	女	男	女	男	女	男	女	男	女	男	女	
平成18年		1,816	1,047	2	1	0	0	5	1	95	48	393	291	321	190	223	187	329	174	124	61	98	40	226	54	15
平成19年		1,550	971	2	0	4	2	3	4	72	47	333	252	250	186	181	137	299	172	104	72	97	47	205	52	18
平成20年		1,347	779	1	0	1	0	3	1	57	28	259	190	204	157	190	124	232	129	109	62	85	42	206	46	12
平成21年		1,171	765	3	0	0	1	8	1	55	21	251	184	200	127	154	136	163	129	79	65	74	48	184	53	16
平成22年		1,107	689	1	0	0	0	4	0	44	23	232	156	169	124	138	124	171	114	103	56	71	31	174	61	16
乗用	大型	7	0											1		1		5								
	中型	4	0													1				2		1				
	普通	527	228							18	3	120	53	88	43	75	51	86	35	42	21	32	9	66	13	
	軽四	242	380					1		15	19	67	101	27	70	29	63	27	66	21	24	16	14	39	23	
貨物	大型	14	1											6	1	2		5		1						
	中型	19	2									4		4	2	5		3		1		1		1		
	普通	72	4							3		14		22		8	1	12	1	8		3	1	2	1	
	軽四	180	57							1	1	22	1	19	6	12	8	29	9	26	10	16	6	55	16	
特殊車		2	1															1				1			1	
二輪車	自二	14	2							2		1			1	5		1		1		1		3	1	
	原付	19	11							3		4		1	1		1	2	2	1	1		1	8	5	
自転車		7	3	1				3		2		1	1					1							1	
その他		0	0																							

12 第1当事者の運転経験年数別交通事故発生件数

経験年数 車種	総数	無免許 停止中 等	1年 未満	2年 未満	3年 未満	4年 未満	5年 未満	10年 未満	10年 以上	その他	不明
平成18年	2,878	12	141	145	84	80	98	344	1,946	13	15
平成19年	2,533	11	108	97	92	84	86	291	1,718	34	12
平成20年	2,138	10	94	82	68	49	67	232	1,511	13	12
平成21年	1,952	9	81	72	65	47	45	232	1,373	12	16
平成22年	1,812	10	69	82	54	37	63	180	1,291	10	16
乗用車	1,384	5	63	70	51	32	51	155	961		
大型	7								7		
中型									4		
普通	755	3	21	37	17	15	28	80	554		
軽四	622	2	42	33	34	17	23	75	396		
貨物	328	3	3	8	2	5	9	23	296		
大型	15							1	14		
中型				1			1	3	16		
普通	76	1	1	2		1	3	9	59		
軽四	237	2	2	5	2	4	5	10	207		
特殊車	3	1							2		
二輪車	46	1	3	4	1		3	2	32		
自二	16	1	1	2					12		
原付	30		2	2	1		3	2	20		
自転車	10									10	
その他											
不明	16										16

13 第1当事者の職業別交通事故発生件数

職業 年・車種	総数	中学生以下	高校生	その他の学生	職業運転者	公務員	農林水産業・鉱業	建設業	製造業	卸売・小売 飲食業	電気・ガス・水道 運輸・通信業	サービス業	その他・無職	不明
平成18年	2,878	3	6	38	105	117	127	218	258	330	93	892	676	15
平成19年	2,539	8	7	72	86	153	120	174	197	227	93	885	499	18
平成20年	2,138	2	4	24	87	79	109	120	178	204	73	757	489	12
平成21年	1,952	4	9	62	56	85	88	100	102	172	64	731	463	16
平成22年	1,812	1	4	44	45	95	87	80	120	153	50	716	401	16
乗用車	1,388		1	41	29	86	33	43	102	111	24	597	321	
大型	7				5	1						1		
中型	4				3						1			
普通	755			15	21	56	15	29	60	56	17	317	169	
軽四	622		1	26		29	18	14	42	55	6	279	152	
貨物	349				16	5	50	33	15	37	25	106	62	
大型	15				9						6			
中型	21				7			2	2	1	5	4		
普通	76					1	2	15	2	20	4	30	2	
軽四	237					4	48	16	11	16	10	72	60	
特殊車	3							1				1	1	
二輪車	46			3		3	4	3	3	4	1	10	15	
自二	16					2	2	2	1	3		3	3	
原付	30			3		1	2	1	2	1	1	7	12	
自転車	10	1	3			1				1		2	2	
歩行者														
不明	16													16

14 第1当事者の違反別交通事故発生件数

(1) 車種別

車種 違反	総 計	乗用				貨物				二輪車		特殊 車	自転 車	歩 行 者	不 明 ・ そ の 他
		大 型	中 型	普 通	軽 四	大 型	中 型	普 通	軽 四	自 動 二 輪	原 付				
総計	1,812	7	4	755	622	15	21	76	237	16	30	3	10		16
信号無視	35			12	15	1		1	6						
通行禁止違反															
右側通行	19	1		9	6			1	1	1					
その他通行区分	1				1										
最高速度違反															
横断等禁止違反	1				1										
車間距離不保持	3			1	1			1							
追越し違反	4			2	1					1					
踏切不停止等															
右折違反	3			1	1					1					
左折違反															
原付の二段階右折方法違反															
優先通行妨害等	24			7	8			1	4		4				
交差点の安全進行義務違反	99			40	34	1	1	3	16		3		1		
歩行者妨害等	21			10	5			1	5						
横断自転車妨害等	13			4	5		1		3						
徐行場所違反	16			5	8			1	2						
指定場所一時不停止等	43			18	10		1	2	11		1				
合図不履行等															
積載不相当															
自転車の通行方法違反															
整備不良車両運転	1			1											
酒酔い運転															
過労等	8			7					1						
共同危険行為															
安全運 転義 務違 反	ハンドル操作不適	37	1		14	9			2	4	3	2	1	1	
	ブレーキ操作不適	95		1	40	37		2	3	9	2	1			
	前方不注意(内在的)	170			72	65		3	7	19	1	2		1	
	前方不注意(外在的)	406		1	180	145	4	6	20	42	1	4		3	
	動静不注視	226	2		100	78	4	1	11	26	1	2		1	
	安全不確認(前・左・右)	403	1		158	153	2	4	18	54	3	7	1	2	
	安全不確認(後方)	98		1	48	22	1	1	2	21	1		1		
	安全速度	18	1		6	5	1			4		1			
予測不適	11			4	4				2		1				
その他	30	1		11	5	1	1	2	6	1	2				
幼児等通行妨害															
安全不確認ドア開放等	1		1												
停止措置義務違反															
自動二輪車乗車方法違反															
免許条件違反															
その他の違反	10			5	3				1				1		
調査不能															
違反なし															
歩行者の違反															
当事者不明	16														16
無免許運転等	11			3	2			1	3	1		1			

無免許等の件数は内数

(2) 年別・違反別

年		平成18年	平成19年	平成20年	平成21年	平成22年
違反	年					
総計		2,878	2,539	2,138	1,952	1,812
信号無視		85	85	46	48	35
通行禁止違反						
右側通行		19	17	15	9	19
その他通行区分		3	4	4		1
最高速度違反		6	3	2	1	
横断等禁止違反		3	2			1
車間距離不保持		4	9	1		3
追越し違反		4	4	2	2	4
踏切不停止等				1		
右折違反		13	8	2	2	3
左折違反		4	4		2	
原付の二段階右折方法違反						
優先通行妨害等		20	43	13	25	24
交差点の安全進行義務違反		125	157	154	101	99
歩行者妨害等		30	43	29	26	21
横断自転車妨害等		4		13	8	13
徐行場所違反		43	33	21	11	16
指定場所一時不停止等		93	69	56	36	43
合図不履行等		1				
積載不相当		1	1			
自転車の通行方法違反						
整備不良車両運転						1
酒酔い運転				1		
過労等		5	8	5	6	8
共同危険行為						
安全 運 転 義 務 違 反	ハンドル操作不適	66	35	37	45	37
	ブレーキ操作不適	157	112	108	102	95
	前方不注意(内在的)	256	246	259	211	170
	前方不注意(外在的)	743	634	484	452	406
	動静不注視	253	257	251	246	226
	安全不確認(前・左・右)	666	533	425	433	403
	安全不確認(後方)	144	125	121	90	98
	安全速度	38	21	13	23	18
	予測不適	15	13	11	14	11
	その他	28	38	31	25	30
幼児等通行妨害						
安全不確認ドア開放等		2	2		3	1
停止措置義務違反		2			3	
自動二輪車乗車方法違反						
免許条件違反						
その他の違反		28	14	19	9	10
調査不能		1	1	2	3	
違反なし						
歩行者		1				
当事者不明		15	18	12	16	16
無免許運転		15	15	10	9	11

無免許運転の件数は内数

15 年齢別・状態別交通事故死傷者数

状態		年齢	総数	幼児	小学生	中学生	高校生	その他の少年	20～24	25～29	30～39	40～49	50～59	60～64	65～69	70歳以上	
平成18年	死者数		39				1	3	5	2		1	6			21	
	負傷者数		3,698	81	122	42	98	139	382	344	667	485	585	195	183	375	
平成19年	死者数		34				1	3	3		3		2		5	17	
	負傷者数		3,236	57	95	51	78	120	344	269	531	444	537	200	174	336	
平成20年	死者数		30						1	2	2	2	5	2	1	15	
	負傷者数		2,733	50	78	39	75	88	241	277	477	385	390	184	142	307	
平成21年	死者数		37						2		2	1	3	6	6	17	
	負傷者数		2,439	29	74	33	61	69	217	233	436	332	328	194	136	297	
平成22年	死者数		42						6	1	1	4	10	1	1	18	
	負傷者数		2,273	35	61	40	70	74	221	201	374	332	347	148	112	258	
死者数	自動車	運転中	17						4			1	3	3	1		5
		同乗中	7						2	1				1			3
	二輪車	運転中	3									1					2
		同乗中															
	原付	運転中	2											1			1
		同乗中															
	自転車	運転中	4											2		1	1
		同乗中															
歩行者			9										3			6	
その他																	
負傷者数	自動車	運転中	1,237				1	22	133	137	278	236	220	81	55	74	
		同乗中	450	26	25	11	15	22	59	45	47	40	57	26	23	54	
	二輪車	運転中	44					7	6	4	11	7	4	1	1	3	
		同乗中	6				1	1	2	1		1					
	原付	運転中	68					6	7	1	6	7	10	7	4	20	
		同乗中															
	自転車	運転中	290	1	16	24	47	12	13	8	19	18	32	17	18	65	
		同乗中	1	1													
歩行者			173	7	20	5	6	4	1	3	13	23	23	16	11	41	
その他			4							2			1			1	

16 年別・状態別交通事故死傷者数

状態		年	13年	14年	15年	16年	17年	18年	19年	20年	21年	22年
		13年	14年	15年	16年	17年	18年	19年	20年	21年	22年	
総数		4,210	4,130	3,833	4,043	3,950	3,737	3,270	2,763	2,470	2,315	
死者数		61	79	61	51	45	39	34	30	31	42	
自動車	運転中	20	27	20	17	14	12	9	12	13	17	
	同乗中	8	9	10	6	2	7	3	4		7	
二輪車	運転中	3	5	1	2	1	3	3	2	4	3	
	同乗中		1	1								
原付	運転中	2	4	4		2	1	1		3	2	
	同乗中											
自転車	運転中	5	12	6	3	12	7	3	1	2	4	
	同乗中											
歩行者		22	20	19	23	13	8	15	8	9	9	
その他		1	1			1	1		3			
負傷者数		4,149	4,051	3,772	3,992	3,905	3,698	3,236	2,733	2,439	2,273	
自動車	運転中	2,293	2,168	2,136	2,269	2,150	2,102	1,837	1,519	1,391	1,237	
	同乗中	900	927	777	854	898	786	672	573	481	450	
二輪車	運転中	93	83	72	71	73	52	56	46	43	44	
	同乗中	7	5	10	5	5	2	5	2	1	6	
原付	運転中	135	120	145	108	103	92	88	74	64	68	
	同乗中	1	4	3			1	1				
自転車	運転中	415	457	401	426	417	377	370	334	272	290	
	同乗中	2	4	4	4	2	1	1	2		1	
歩行者		295	280	221	251	250	276	196	174	182	173	
その他		8	3	3	4	7	9	10	9	5	4	

17 月別・警察署(隊)別交通事故発生状況

区分		月												
		総計	1月	2月	3月	4月	5月	6月	7月	8月	9月	10月	11月	12月
総数	件数	1,812	137	130	155	156	151	147	115	185	156	167	129	184
	死者数	42	3	4	4	3	6	1	4	3	5	2	2	5
	負傷者数	2,273	180	155	187	196	194	176	141	246	183	199	171	245
鳥取	件数	701	58	56	52	76	57	50	48	64	61	64	51	64
	死者数	5				1	1		2		1			
	負傷者数	877	76	67	68	92	70	57	67	79	80	80	65	76
郡家	件数	36	3	2	6	2		5	2	5	3	3	2	3
	死者数	2			1			1						
	負傷者数	46	5	3	7	3		4	2	7	3	3	4	5
智頭	件数	37	9	3	6	3	2	1	2	5	2	1	1	2
	死者数	0												
	負傷者数	50	15	3	7	3	3	1	2	7	2	1	1	5
浜村	件数	35	5	1	3	1	3	2	1	5	4	4	3	3
	死者数	1					1							
	負傷者数	46	5	1	5	1	2	3	1	10	6	4	4	4
倉吉	件数	206	11	22	15	13	18	21	6	20	20	15	18	27
	死者数	10		1	1	1	3				1		2	1
	負傷者数	249	13	24	17	13	18	27	8	27	22	19	22	39
八橋	件数	96	6	6	7	4	10	7	10	7	10	10	6	13
	死者数	4					1				1	2		
	負傷者数	127	8	8	10	4	14	14	13	9	9	10	6	22
米子	件数	555	36	32	52	50	48	49	38	61	44	54	38	53
	死者数	10	3			1			1	2	1			2
	負傷者数	665	45	38	57	70	59	57	40	78	47	63	46	65
境港	件数	71	5	5	6	7	5	9	6	8	5	7	3	5
	死者数	1							1					
	負傷者数	84	5	5	7	10	10	9	6	9	7	7	3	6
黒坂	件数	49	4	1	5		6	2	1	4	5	7	3	11
	死者数	6			2					1	1			2
	負傷者数	61	8	1	5		10	2	1	5	5	10	4	10
高速	件数	26		2	3		2	1	1	6	2	2	4	3
	死者数	3		3										
	負傷者数	68		5	4		8	2	1	15	2	2	16	13

18 年別・警察署(隊)別交通事故発生状況

区分		年									
		13年	14年	15年	16年	17年	18年	19年	20年	21年	22年
総数	件数	3,172	3,075	2,934	3,048	2,970	2,878	2,539	2,138	1,952	1,812
	死者数	61	79	61	51	45	39	34	30	37	42
	負傷者数	4,152	4,051	3,772	3,992	3,905	3,698	3,236	2,733	2,439	2,273
岩美	件数	74	62	53	74	17					
	死者数	3	5	3	3	0					
	負傷者数	104	81	61	103	19					
鳥取	件数	820	769	775	866	881	869	747	670	689	701
	死者数	9	19	10	14	6	11	6	8	6	5
	負傷者数	1,021	977	1,007	1,090	1,114	1,094	945	838	860	877
郡家	件数	81	94	91	86	66	63	29	45	46	36
	死者数	3	1	6	5	4	1	0	0	2	2
	負傷者数	116	122	123	113	95	78	39	63	57	46
智頭	件数	45	41	47	56	91	87	72	59	38	37
	死者数	4	2	3	1	6	5	1	3	0	0
	負傷者数	57	62	60	78	133	131	93	87	51	50
浜村	件数	89	69	68	75	57	43	60	61	64	35
	死者数	2	2	3	1	3	1	1	1	1	1
	負傷者数	124	88	83	102	83	75	80	89	96	46
倉吉	件数	380	406	318	288	336	347	289	220	217	206
	死者数	10	10	11	3	9	5	8	4	8	10
	負傷者数	526	534	392	381	422	446	380	277	264	249
八橋	件数	148	160	149	147	140	157	146	117	103	96
	死者数	4	7	4	4	2	4	2	3	8	4
	負傷者数	202	235	215	203	209	231	197	164	144	127
米子	件数	1,192	1,168	1,161	1,177	1,115	1,077	961	778	666	555
	死者数	18	23	16	14	9	9	12	5	7	10
	負傷者数	1,571	1,537	1,485	1,548	1,469	1,307	1,201	964	796	665
境港	件数	214	188	173	182	180	152	147	115	76	71
	死者数	1	3	2	1	6	1	3	2	2	1
	負傷者数	255	251	221	241	230	214	184	136	91	84
溝口	件数	74	75	70	67	16					
	死者数	4	2		4	0					
	負傷者数	95	106	83	84	18					
黒坂	件数	47	37	23	23	64	70	84	55	33	49
	死者数	3	4	1	1	0	1	1	3	3	6
	負傷者数	63	47	35	34	96	94	113	80	39	61
高速	件数	8	6	6	7	7	13	4	18	20	26
	死者数		1	2		0	1	0	1	0	3
	負傷者数	18	11	7	15	17	28	4	35	41	68

*平成17年の3月までは警察署再編前、4月以降は再編後の新管轄区域の件数等を計上

19 市町村別交通事故発生状況

区分 市町村	件数	死者数	負傷者数	人口1万人当たりの事故率			第1当事者の住所別		死傷者の住所別		
				件数	死者数	負傷者数	件数	人口1万人当 たりの事故率	死者数	負傷者数	
総数	1,812	42	2,273	30.8	0.7	38.7	1,812	30.8	42	2,273	
岩美町	29	2	34	23.5	1.6	27.5	45	36.5	2	44	
鳥取市	739	4	926	37.4	0.2	46.9	612	31.0	3	788	
八頭町	30	2	39	16.2	1.1	21.1	57	30.8	3	70	
若桜町	6		7	16.0		18.6	13	34.6		17	
智頭町	10		18	12.8		23.0	19	24.3		22	
湯梨浜町	49	4	61	28.6	2.3	35.7	35	20.5	3	47	
三朝町	9	2	7	12.9	2.9	10.0	17	24.3	2	19	
倉吉市	114	3	135	22.6	0.6	26.8	112	22.2	3	118	
北栄町	34	1	46	22.1	0.7	29.9	39	25.4		43	
琴浦町	62	4	81	33.7	2.2	44.0	42	22.8	5	49	
大山町	35		47	20.0		26.8	45	25.7		49	
日吉津村	15		15	45.7		45.7	9	27.4		12	
米子市	539	8	674	36.4	0.5	45.5	391	26.4	9	524	
南部町	13	2	12	11.3	1.7	10.4	38	32.9	3	30	
境港市	71	1	84	20.2	0.3	23.9	81	23.1	1	87	
伯耆町	43	6	72	36.9	5.2	61.8	34	29.2		31	
江府町	2		3	6.0		9.1	4	12.1		7	
日野町	3		4	8.1		10.7	12	32.2		4	
日南町	9	3	8	16.8	5.6	14.9	8	14.9	1	8	
							県外	183		7	304
							ひき逃げ	16			

(注) 高速隊発生分の事故で、第1当事者住所別と死傷者の住所別は、各市町村等に算入した。人口は、平成22年10月1日現在の鳥取県統計課資料による(推計)。

20 年別・市町村別交通事故発生状況

年 市町村		平成18年			平成19年			平成20年			平成21年			平成22年		
		件数	死者数	負傷者数	件数	死者数	負傷者数	件数	死者数	負傷者数	件数	死者数	負傷者数	件数	死者数	負傷者数
総数		2,878	39	3,698	2,539	34	3,236	2,138	30	2,733	1,462	17	1,927	1,812	42	2,273
岩美町	鳥取	56	1	73	30		40	27		36	0	1	40	29	2	34
鳥取市		911	14	1,171	823	7	1,047	750	12	954	748	6	954	735	4	922
	鳥取	813	10	1,021	717	6	905	643	8	802	656	5	820	672	3	843
	智頭	55	3	75	46		62	46	3	63	28		38	28		33
	浜村	43	1	75	60	1	80	61	1	89	64	1	96	35	1	46
智頭町	智頭	32	2	56	26	1	31	13		24	0		13	9		17
八頭町	郡家	51	1	58	24		31	38		51	0	1	48	30	2	39
若桜町		12		20	5		8	7		12	0	1	0	6		7
湯梨浜町	倉吉	60	1	79	39		53	32	1	42	0		0	49	4	61
三朝町		10		16	14		22	8	1	10	0	0	0	9	2	7
倉吉市		236	4	293	188	7	240	140	1	174	0	0	0	114	3	135
北栄町		41		58	48	1	65	40	1	51	0	0	0	34	1	46
琴浦町	八橋	83	2	134	79	2	98	64	1	91	0	0	0	62	4	81
大山町		74	2	97	67		99	53	2	73	40	7	47	34		46
日吉津村		37		50	24		32	24		31	0	1	0	15		15
米子市	米子	1,010	9	1,221	916	12	1,147	734	4	905	630	0	749	527	8	638
南部町		30		36	21		22	20	1	28	0		0	13	2	12
境港市	境港	152	1	214	147	3	184	115	2	136	0	0	0	71	1	84
伯耆町	黒坂	45	1	62	51		73	28	1	37	21	0	23	36	3	47
江府町		9		13	11		12	9		10	3		5	1		2
日野町		9		10	19	1	24	11	1	25	0	0	7	3		4
日南町		7		9	3		4	7	1	8	0		0	9	3	8
高速		13	1	28	4		4	18	1	35	20		41	26	3	68

2.1 年齢層別・居住地別交通事故死傷者数

年齢層 市町村	総数		幼児		小学生		中学生		高齢者		その他の年齢層	
	死者数	負傷者数	死者数	負傷者数	死者数	負傷者数	死者数	負傷者数	死者数	負傷者数	死者数	負傷者数
総数	42	2,273		35		61		40	19	370	23	1,767
岩美町	2	44				1			1	10	1	33
鳥取市	3	788		16		22		9	1	141	2	600
八頭町	3	70		2		1		2	1	11	2	54
若桜町		17		1		2				2		12
智頭町		22				1		1		4		16
湯梨浜町	3	47		1		2		3	1	10	2	31
三朝町	2	19				1			1	3	1	15
倉吉市	3	118				3		2	1	19	2	94
北栄町		43		2		1		1		6		33
琴浦町	5	49				1		1	3	11	2	36
大山町		49						1		8		40
日吉津村		12								1		11
米子市	9	524		7		18		12	4	70	5	417
南部町	3	30				1		2	1	4	2	23
境港市	1	87				1		1		20	1	65
伯耆町		31						1		8		22
江府町		7				1						6
日野町		4								1		3
日南町	1	8							1	4		4
県外者	7	304		6		5		4	4	37	3	252

(注) 高速隊分については、各市町村等に算入

2.2 死亡事故の分析

(1) 年別死者数

年	区分	鳥取県	全国	人口10万人当たりの死者数	
				鳥取県	全国
13年		61	8,747	9.9	6.9
14年		79	8,326	12.9	6.5
15年		61	7,702	10.0	6.0
16年		51	7,358	8.3	5.8
17年		45	6,871	7.4	5.4
18年		39	6,352	6.4	5.0
19年		34	5,744	5.6	4.5
20年		30	5,155	5.0	4.0
21年		37	4,914	6.2	3.8
22年		42	4,863	7.1	3.8

(注)人口は「統計月報」による各年10月1日の推計

(2) 月別・年別死者数

年	月	総数	1月	2月	3月	4月	5月	6月	7月	8月	9月	10月	11月	12月
			5年間	件数	173	13	10	17	19	17	7	19	14	11
合計	死者数	182	15	12	19	19	18	7	19	15	11	19	11	17
18年	件数	37	3	3	7	4	4	2	4	2	1	3	2	2
	死者数	39	3	3	8	4	4	2	4	3	1	3	2	2
19年	件数	33	3	2	2	5	2	1	2	3	2	4	2	5
	死者数	34	4	2	2	5	2	1	2	3	2	4	2	5
20年	件数	30	1	1	3	2	4	2	4	3	2	5	2	1
	死者数	30	1	1	3	2	4	2	4	3	2	5	2	1
21年	件数	37	4	2	2	5	2	1	5	3	1	5	3	4
	死者数	37	4	2	2	5	2	1	5	3	1	5	3	4
22年	件数	36	2	2	3	3	5	1	4	3	5	2	2	4
	死者数	42	3	4	4	3	6	1	4	3	5	2	2	5

(3) 時間別・道路別死亡事故件数

時間 道路	総数	0	2	4	6	8	10	12	14	16	18	20	22
		2	4	6	8	10	12	14	16	18	20	22	24
5年間合計	172	10	8	14	8	15	9	8	21	26	31	12	10
18年	37	1	4	1	4	2	1	1	3	7	7	1	5
19年	33	1	0	4	2	3	2	2	2	8	4	2	3
20年	30	0	0	7	2	2	4	1	4	3	6	1	0
21年	36	4	2	1	0	4	1	2	6	4	7	4	1
22年	36	4	2	1	0	4	1	2	6	4	7	4	1
高速道	1											1	
国道	9号	10	4						4		1	1	
	29号	0											
	53号	0											
	178号	0											
	179号	0											
	180号	0											
	181号	1							1				
	183号	0											
	313号	0											
	373号	0											
	431号	1								1			
	482号	0											
	計	12	4	0	0	0	0	0	0	6	0	1	1
自専道	0												
県道	主要	4								2	1	1	
	一般	13		1	1		3	1	1	1	3	1	1
	計	17	0	1	1	0	3	1	1	0	3	4	2
市町村道	5					1		1		1	2		
その他	1		1										

(4) 曜日別・時間別死亡事故件数

時間	曜日		日	月	火	水	木	金	土
	総数								
5年間合計	173		24	19	25	29	29	23	24
18年	37		7	4	7	4	5	3	7
19年	33		4	2	7	6	8	3	3
20年	30		3	2		8	6	5	6
21年	37		5	6	3	6	6	6	5
22年	36		5	5	8	5	4	6	3
0時～2時	4		1			2		1	
2～4	2						1	1	
4～6	1		1						
6～8									
8～10	4				1		1	1	1
10～12	1					1			
12～14	2							1	1
14～16	6			1	3	1			1
16～18	4		1	2	1				
18～20	7			1	3		1	2	
20～22	4		1	1		1	1		
22～24	1		1						

(5) 天候別・昼夜別・車種別死亡事故件数(第1当事者)

車種	天候 昼夜	総数		晴		曇		雨		雪	
		昼	夜	昼	夜	昼	夜	昼	夜	昼	夜
5年間合計		91	82	43	31	38	34	9	15	1	2
18年		16	21	8	11	7	5	1	5		
19年		14	19	6	5	6	10	2	4		
20年		18	12	10	3	7	6	1	2		1
21年		22	15	9	6	11	6	1	3	1	
22年		21	15	10	6	7	7	4	1		1
乗用	大型										
	中型										
	普通	3	4	1	1	2	3				
	軽四	7	4	2	1	4	2	1			1
貨物	大型	1	1	1			1				
	中型		2		2						
	普通		2		1		1				
	軽四	5	1	2				3	1		
特殊車		1		1							
自二	大型	1		1							
	普通	2		2							
原動機付自転車		1	1		1	1					
その他	自転車										
	歩行者										
不明											

(6) 事故類型別・道路別死亡事故件数

道路		事故類型	総数	人対車両	車両相互	車両単独	踏切
18年			37	8	17	12	
19年			33	14	12	7	
20年			30	8	18	4	
21年			37	14	14	9	
22年			36	8	17	11	
高速道			1		1		
国道	9号	鳥取署	4	1	3		
		浜村署	1	1			
		倉吉署	3		2	1	
		八橋署	2		2		
		米子署					
	29号	鳥取署					
		郡家署					
	53号	鳥取署					
		郡家署					
		智頭署					
	178号	鳥取署					
	179号	倉吉署					
	180号	米子署					
		黒坂署					
	181号	米子署					
		黒坂署	1		1		
	183号	黒坂署					
	313号	倉吉署					
	373号	智頭署					
431号	米子署	1			1		
	境港署						
482号	郡家署						
	智頭署						
	倉吉署						
自専道			1			1	
県道	主要地方道		4	1	1	2	
	一般県道		13	4	6	3	
市町村道			5	1	1	3	
その他の道路							

(7) 道路形状別・事故類型別死亡事故件数

年	道路形状 事故類型	総数	交差点				交差点以外				踏切			一般交通 の場所
			大	中	小	交差点 付近	カーブ	トンネ	橋	のそ 直の 線他	一 種	三 種	四 種	
18年		37	3	6	4	1	8	1		14				
19年		33			16	1	4			12				
20年		30	2	6	3	3	4		1	11				
21年		37		10	3	2	3			19				
22年		36		9	2	2	4		2	17				

(8) 事故類型別死亡事故件数

ア 人对車両の死亡事故

事故類型 車種	総 数	通行中		横断中						路上 遊戯中	路上 作業中	路上 停止中	そ の 他
		対 面	背 面	交差点			交差点以外						
				横断 歩道 上	横断 歩道 付近	横断 歩道 外	横断 歩道 上	横断 歩道 付近	横断 歩道 外				
18年	8			1	2	1	1		2			1	
19年	14		3	2	1	1	1		6				
20年	8		1	4					2	1			
21年	14	3	1	4		1	2		2			1	
22年	8		1	3		1			2			1	
乗用	大型												
	中型												
	普通	1							1				
	軽四	1										1	
貨物	大型												
	中型	1	1										
	普通	1		1									
	軽四	3		2		1							
自動二輪													
原付一種	1								1				
自転車													
歩行者													
その他(含不明)													

イ 対列車死亡事

踏切		
総 数	第 1 種	第 4 種

(注) 車種別は第1当事者

ウ 車両相互の死亡事故

事故類型 車種	総 数	正 面 衝 突	追 突	出 会 い 頭 衝 突	右 左 折 時	追 越 ・ 追 抜 時	す れ 違 い 時	そ の 他
19年	12	1	1	7	3			
20年	18	9	1	6			1	1
21年	14	4	3	4	2	1		
22年	17	7	1	5	2	1		1
乗用	大型							
	中型							
	普通	3	2	1				
	軽四	7	3		2	1		1
貨物	大型	1		1				
	中型	1		1				
	普通	1	1					
	軽四	1		1				
自動二輪	2	1		1				
原付一種	1			1				
自転車								
歩行者								
その他(含不明)								

エ 車両単独の死亡事故

総 数	転 倒	路 外 逸 脱	駐 車 車 両	工作物衝突			そ の 他
				防 護 柵	電 柱	そ の 他 工 作 物	
12			1	1	2	8	
7		1		2	2	2	
4		3			1		
9	1	3			3	2	
11		3	2	2	1	3	
3		1	1	1			
3			1	1		1	
1						1	
2					1	1	
1		1					
1		1					

(9) 第1当事者別死亡事故件数

第1当事者 第2当事者	総 数	乗 用 車				貨 物				二 輪			特 殊 車	自 転 車	歩 行 者	そ の 他	不 明	
		バ ス	マイ クロ バス	普 通	軽 四	大 型	中 型	普 通	軽 四	大 型	普 通	原 付						
18年	37			18	8	2		1	4	1	2			1				
19年	33			12	10	1		1	7	1				1				
20年	30			9	10	1	1	1	6		1		1					
21年	37			8	7	3		2	11	1	1	3		1				
22年	36			7	11	2	2	2	6	1	2	2	1					
乗 用	バス																	
	マイクロ																	
	普通	3		1	1	1												
	軽四	2						1			1							
貨 物	大型	3		1	1					1								
	中型	2			1							1						
	普通																	
	軽四	2			2													
二 輪	大型																	
	普通																	
	原動機付自転車	1			1													
特殊車																		
自転車	4			1	1		1		1									
歩行者	8			1	1		1	1	3			1						
列車																		
その他																		
該当なし	11			3	3	1			2		1		1					

(10) 第1当事者の職業別・車種別死亡事故件数

職業 車種		総数	中学生以下	高校生	大学生	その他の学生	職業運転者	道路運送業	公務員等	農林漁業等	建設業	製造業	飲食・卸・小売業	水道・電気・ガス等	サービス業	主婦	無職	その他・不明
			中学生以下	高校生	大学生	その他の学生	職業運転者	道路運送業	公務員等	農林漁業等	建設業	製造業	飲食・卸・小売業	水道・電気・ガス等	サービス業	主婦	無職	その他・不明
総数		36			1		3	1	1	5	1	2	3		9	1	9	
乗用	大型																	
	中型																	
	普通	7			1				1			1	1		2		1	
	軽四	11										1			5	1	4	
貨物	大型	2					1	1										
	中型	2					2											
	普通	2									1		1					
	軽四	6								2					2		2	
二輪	大型	1											1					
	普通	2								2								
	原動機付自転車	2								1								1
特殊車		1																1
自転車																		
歩行者																		
その他・不明																		

(11) 年齢別・状態別死者数

年齢 状態		総数	5歳以下	6歳	13歳	16歳	20歳	25歳	30歳	40歳	50歳	60歳	65歳	75歳以上
			5歳以下	6歳	13歳	16歳	20歳	25歳	30歳	40歳	50歳	60歳	65歳	75歳以上
18年		39				4	5	2		1	6		7	14
19年		34				4	3		3		2		7	15
20年		30					1	2	2	2	5	2	5	11
21年		37					2		2	1	3	6	10	13
22年		42					6	1	1	4	10	1	5	14
自動車運転中		17					4		1	3	3	1	1	4
二輪車運転中		5								1	1		1	2
自転車乗用中		4									2		1	1
車両同乗中		7					2	1			1		2	1
その他														
小計		33					6	1	1	4	7	1	5	8
歩行者	対面通行中													
	背面通行中	1									1			
	横断歩道横断中	3									1			2
	横断歩道付近横断中													
	その他横断中	3												3
	その他	2										1		1
小計		9									3			6

(12) 年別・第1当事者の違反別死亡事故件数

違反	年	18年	19年	20年	21年	22年
	総数		37	33	30	37
信号無視		2	1		1	
通行区分違反				5	2	6
歩道等通行違反						
車間距離不保持						
追越し方法等違反						1
踏切不停止等						
右・左折違反						1
優先通行違反			4			
歩行者妨害違反		1		1	2	2
徐行違反						
一時不停止等		3				1
積載不相当						
酒酔い運転						
過労運転						
最高速度違反		6	3			
交差点の安全進行違反		2	2	4	2	2
安全運転義務違反	ハンドル操作不適	6	1	6	8	7
	ブレーキ操作不適			2		1
	前方不注意	14	16	6	12	10
	動静不注視	2	1	1	3	1
	安全不確認		5	4	3	1
	安全速度					3
	その他					
その他の違反		1			2	
不明				1	2	

23 歩行者の交通事故

(1) 歩行者事故の推移

区分		年									
		13年	14年	15年	16年	17年	18年	19年	20年	21年	22年
全事故	件数	3,172	3,075	2,934	3,048	2,970	2,878	2,539	2,138	1,952	1,812
	死者数	61	79	61	51	45	39	34	30	37	42
	負傷者数	4,152	4,051	3,772	3,992	3,905	3,698	3,236	2,733	2,439	2,273
歩行者 事故	件数	299	283	229	257	259	278	210	175	191	176
	死者数	22	20	19	23	13	8	15	8	14	9
	負傷者数	295	280	221	251	250	276	196	174	182	173
構成率 (%)	件数	9.4	9.2	7.8	8.4	8.7	9.7	8.3	8.2	9.8	9.7
	死者数	36.1	25.3	31.1	45.1	28.9	20.5	44.1	26.7	37.8	21.4
	負傷者数	7.1	6.9	5.9	6.3	6.4	7.5	6.1	6.4	7.5	7.6

(注) 構成率は、全事故に対する歩行者事故件数・死傷者数

(2) 歩行者事故の死傷者(子供・高齢者)の推移

区分		年									
		13年	14年	15年	16年	17年	18年	19年	20年	21年	22年
子供	件数	59	66	41	49	47	59	45	30	25	31
	死者数	1	2			2					
	負傷者数	58	64	41	49	45	61	45	30	25	32
高齢者	件数	119	108	104	101	98	108	81	70	88	57
	死者数	17	14	15	19	8	7	14	8	10	6
	負傷者数	102	94	89	87	91	100	67	62	78	52

(3) 時間別発生件数

年	時間 総数	0時	2	4	6	8	10	12	14	16	18	20	22
		5	5	5	5	5	5	5	5	5	5	5	5
		2時	4	6	8	10	12	14	16	18	20	22	24
18年	278	6	5	2	19	31	22	23	32	50	57	16	15
19年	210	6	1	4	10	20	26	20	24	32	39	20	8
20年	175	7	3	4	11	17	12	15	17	34	37	13	5
21年	191	3	3	3	20	23	21	12	20	34	31	13	8
22年	176	5	4	3	8	15	17	15	25	35	32	13	4
子 供	32				1	2	1	2	13	9	4		
幼児	7						1	1	5				
小学生	20				1			1	7	8	3		
中学生	5					2			1	1	1		
高 齢 者	58			1	2	5	11	8	7	8	13	2	1
65～69	11				1	1	1	2	1	2	2		1
70～74	8				1		1	1	2		3		
75以上	39			1		4	9	5	4	6	8	2	
その他の年齢	92	5	4	2	6	9	5	5	6	20	16	11	3

(4) 道路別発生件数

年	道路 総数	国 道									県 道		市 町 村 道	そ の 他
		9	29	53	179	180	181	431	そ の 他	小 計	主 要	一 般		
18年	278	10	5	11	4	5	6	5	3	49	28	41	116	44
19年	210	12	3	9	2	1	5	3	2	37	25	42	74	32
20年	175	10	5	7		2	2	2	1	29	14	40	59	33
21年	191	10	2	9		2	2	7	2	34	22	47	66	22
22年	176	11	2	4	1	1	2		2	23	22	35	65	31
子 供	32	2								2	2	4	22	2
幼児	7	1								1			5	1
小学生	20	1								1	1	4	14	
中学生	5										1		3	1
高 齢 者	58	1	1	1	1	1	1		2	8	8	11	18	13
65～69	11			1						1	1	3	4	2
70～74	8										1	1	2	4
75以上	39	1	1		1	1	1		2	7	6	7	12	7
その他の年齢	92	8	1	3			1			13	12	20	28	19

(5) 道路形状別死傷者数

道路形状	区分	総数		子			供			高校生			高齢者			計		その他の年齢層	
		死者数	負傷者数	幼児	小学生		中学生	死者数	負傷者数	死者数	負傷者数	死者数	負傷者数	75歳以上		死者数	負傷者数	死者数	負傷者数
					死者数	負傷者数								65～69歳	70～74歳				
総数		9	173	7	20	5	32	6	11	8	33	6	52	3	83				
交信有り		1	35		3		3	1	2	1	7	1	10		21				
交信無し		4	26	1	6	1	8	1	1	1	6	2	8		9				
交差点		1	26	1	3	2	6	1	4	1	3	1	8		11				
単路																			
力一	ブ		3																
その他		3	54	4	7	2	13	3	2	2	10	2	14	1	24				
踏切																			
その他			29	1	1		2		2		5		10		17				

(6) 事故類型別死傷者数

事故類型	区分	総数		子			供			高校生			高齢者			計		その他の年齢層	
		死者数	負傷者数	幼児	小学生		中学生	死者数	負傷者数	死者数	負傷者数	死者数	負傷者数	75歳以上		死者数	負傷者数	死者数	負傷者数
					死者数	負傷者数								65～69歳	70～74歳				
総数		9	173	7	20	5	32	6	11	8	33	6	52	3	83				
対面通行	中		4		1		1	1							2				
背面通行	中	1	14			1	1	2	2	1	2		5	1	6				
横断歩道横断	中	3	48		8	1	9	1	3	2	8	2	13	1	25				
横断歩道付近横断	中		6			1	1				2		2		3				
横断歩道橋付近横断	中																		
その他横断	中	4	45	5	10	1	16		3	1	10	3	14	1	15				
路上遊戯	中																		
路上作業	中		6						1	1			2		4				
路上停止	中		6								1		1		5				
その他		1	44	2	1	1	4	2	2	3	10	1	15	1	23				

(7) 年齢別・年別死傷者数

年	年齢	総数		小学生		中学生		高校生		その他の少年		20～29		30～39		40～49		50～59		60～64		65～69		70歳以上	
		死者数	負傷者数	死者数	負傷者数	死者数	負傷者数	死者数	負傷者数	死者数	負傷者数	死者数	負傷者数	死者数	負傷者数	死者数	負傷者数	死者数	負傷者数	死者数	負傷者数	死者数	負傷者数	死者数	負傷者数
18年		8	276	16	40	5	3	2	30	19	18	1	32	11	7	14	7	86							
19年		15	196	10	28	7	3	3	14	7	21	28	8	28	3	12	11	55							
20年		8	174	9	19	2	1	5	16	11	14	24	11	24	14	14	8	48							
21年		14	167	1	18	6	1	2	17	11	13	24	11	24	2	14	8	48							
22年		9	173	7	20	5	6	4	4	13	23	3	23	16	11	11	6	41							

(8) 年別・違反別死傷者数

年 違反	18年		19年		20年		21年		22年	
	死者数	負傷者数	死者数	負傷者数	死者数	負傷者数	死者数	負傷者数	死者数	負傷者数
総数	8	276	15	196	8	174	14	182	9	173
信号無視	2	8	2	2	1	4	6	7		
通行区分	左側通行	6	1	5	1	2	3			
	車道通行	1	4	1			1	2		
その他	1	1							1	6
横断										
横断歩道外横断	2	16	2	14	14	14	1	10	1	12
斜め横断		6		2	2	2	1	1		4
駐停車面の直前直後の横断		6		4	2	2	1	3		2
走行車面の直前直後の横断	1	5	5	6	2	1	1	3	1	2
横断禁止場所の横断		3			4					1
幼児のひとり歩き		4		1	2	2				2
踏切不注意										
めいてい・はいかい		6	1	3	2	2	2	1	2	
路上遊戯		5		2	1					
路上作業		3			1	1	2		1	
飛び出し		23		15	13	13	12	15		15
その他		9	1	11	6	2	3			
違反なし	2	171	2	131	4	120	8	135	5	119

(9) 年齢別・違反別死傷者数

年齢	幼児		小学生		中学生		子供小計		高校生		65～69歳		70～74歳		75歳以上		高齢者小計		その他の年齢						
	死者数	負傷者数	死者数	負傷者数	死者数	負傷者数	死者数	負傷者数	死者数	負傷者数	死者数	負傷者数	死者数	負傷者数	死者数	負傷者数	死者数	負傷者数	死者数	負傷者数					
総数	7	7	20	20	5	5	32	32	6	6	11	11	8	8	33	33	6	6	52	52	3	3	83	83	
信号無視			2	2			2	2					1	1	2	2			3	3			2	2	
通行区分	左側通行																								
	車道通行																								
その他									1		1	1			2										
横断																									
横断歩道外横断			2	2			2	2							3										
斜め横断	1	1					1	1																	
駐停車面の直前直後の横断																									
走行車面の直前直後の横断																									
横断禁止場所の横断																									
幼児のひとり歩き	2	2					2	2																	
踏切不注意																									
めいてい・はいかい																									
路上遊戯																									
路上作業																									
飛び出し	2	2	10	10	1	1	13	13																	
その他																									
違反なし	1	1	5	5	4	4	10	10	5	5	8	8	7	7	25	25	4	4	40	40	1	1	64	64	

2.4 自転車の交通事故

注：同一事故で年齢層の異なる自転車利用者等、複数の自転車乗車の者が死傷した場合には件数が重複計上されるため、小計の和と合計の数異なる。

(1) 自転車事故の推移

区分 \ 年		13年	14年	15年	16年	17年	18年	19年	20年	21年	22年
全事故	件数	3172	3075	2934	3048	2970	2878	2539	2138	1952	1812
	死者数	61	79	61	51	45	39	34	30	37	42
	負傷者数	4152	4051	3772	3992	3905	3698	3236	2733	2439	2273
自転車事故	件数	423	465	407	427	432	385	379	333	277	296
	死者数	5	12	6	3	12	7	3	1	2	4
	負傷者数	417	461	405	430	419	378	371	336	272	291
構成率 (%)	件数	13.3	15.1	13.9	14.0	14.5	13.4	14.9	15.6	14.2	16.3
	死者数	8.2	15.2	9.8	5.9	26.7	17.9	8.8	3.3	5.4	9.5
	負傷者数	10.0	11.4	10.7	10.8	10.7	10.2	11.5	12.3	11.2	12.8

(注) 構成率は、全事故件数に対する自転車事故件数

(2) 自転車事故の死傷者(子供・高齢者)の推移

区分 \ 年		13年	14年	15年	16年	17年	18年	19年	20年	21年	22年
子供	件数	62	72	56	58	63	51	48	42	38	42
	死者数		1								
	負傷者数	62	77	56	59	63	51	45	42	37	42
	構成率 (%)	13.3	17.7	13.1	13.4	14.6	13.5	14.4	12.6	13.7	14.2
高齢者	件数	114	130	113	113	121	112	102	93	87	85
	死者数	4	9	3	2	9	5	3	1	2	2
	負傷者数	110	121	109	112	113	107	97	92	85	83
	構成率 (%)	24.5	31.9	26.5	26.2	28.0	29.6	30.6	27.9	31.4	28.7

(注) 構成率は、自転車事故全件数に対する各区分の自転車事故件数

(3) 時間別発生件数

年	時間 総数	0時	2	4	6	8	10	12	14	16	18	20	22
		2時	4	6	8	10	12	14	16	18	20	22	24
18年	385		2	4	20	68	57	47	45	72	46	18	6
19年	379	2	2	3	29	55	42	36	46	74	63	21	6
20年	333	1		2	29	61	45	33	40	52	45	20	5
21年	277	1		1	17	44	40	29	33	47	48	13	4
22年	296	1		2	12	64	37	37	30	56	42	13	2
子 供	42				1	5	4	3	3	21	4	1	
幼 児	2						1			1			
小学生	16						1	2	3	9	1		
中学生	24				1	5	2	1		11	3	1	
高 校 生	50				3	19	1	2	6	6	12	1	
高 齢 者	85			2	2	12	14	16	12	13	12	2	
65～69	19			1		1	4	5	3	2	3		
70～74	25			1	2	3	5	4	1	4	4	1	
75以上	41					8	5	7	8	7	5	1	
その他の年齢	125	1			7	29	19	16	10	18	14	9	2

(4) 道路別発生件数

年	道路 総数	国 道										県道		市町村道	その他
		9	29	53	179	180	181	431	428	その他	計	主要	一般		
18年	385	18	5	10	4	1	5	17		1	61	44	101	166	13
19年	384	30	6	14	3		6	20	2	2	83	48	84	154	15
20年	333	18	6	10	4	4	9	7		1	59	40	82	146	6
21年	276	17	4	7	2		6	12			48	34	70	115	9
22年	296	14	7	14	2	1	11	10			59	37	69	122	9
子 供	42	1	2			1	1	1			6	4	16	16	
幼 児	2											1	1		
小学生	16											2	6	8	
中学生	24	1	2			1	1	1			6	1	9	8	
高 校 生	50	1		2	1		4				8	8	14	18	2
高 齢 者	85	2		5	1		3	3			14	13	17	39	2
65～69	19			1				1			2	4	4	9	
70～74	25	1		1	1		3	1			7	4	4	9	1
75以上	41	1		3				1			5	5	9	21	1
その他の年齢	125	10	5	7			3	6			31	14	23	51	6

事故件数を年齢層別で計上した場合、6件302増の件となる。

(内訳) 自転車が複数台の事故…6件

(5) 道路形状別死傷者数

区分 道路形状	総数		子 供								高校生		高齢者						その他の 年齢層			
			幼児		小学生		中学生		計				65～69歳		70～74歳		75歳以上				計	
	死者 数	負傷 者数	死者 数	負傷 者数	死者 数	負傷 者数	死者 数	負傷 者数	死者 数	負傷 者数	死者 数	負傷 者数	死者 数	負傷 者数	死者 数	負傷 者数	死者 数	負傷 者数	死者 数	負傷 者数	死者 数	負傷 者数
総 数	4	291		2		16		24		42		47	1	18		25	1	40	2	83	2	119
交 差 点																						
信 号 有 り		62		2		3		2		7		8		5		8		8		21		26
信 号 無 し	1	122				6		16		22		26		4		12		13		29	1	45
交 差 点 付 近		22						3		3		3		2		1		3		6		10
単 路																						
橋 ・ ト ン ネ ル		1												1						1		
力 ー プ		4				1				1										1		2
そ の 他	3	73				6		3		9		9	1	6		3	1	14	2	23	1	32
踏 切																						
そ の 他		7										1				1		1		2		4

(6) 事故類型別死傷者数

区分 事故類型	総数		子 供								高校生		高齢者						その他の 年齢層			
			幼児		小学生		中学生		計				65～69歳		70～74歳		75歳以上				計	
	死者 数	負傷 者数	死者 数	負傷 者数	死者 数	負傷 者数	死者 数	負傷 者数	死者 数	負傷 者数	死者 数	負傷 者数	死者 数	負傷 者数	死者 数	負傷 者数	死者 数	負傷 者数	死者 数	負傷 者数	死者 数	負傷 者数
総 数	4	291		2		16		24		42		47	1	18		25	1	40	2	83	2	119
自 転 車 対 人																						
車 両 相 互	正 面 衝 突	7									1				1		2		3		3	
	追 突	1	5													1	3	1	3		2	
	出 会 い 頭	2	173				11	19	30	34	1	7		18		19	1	44	1	65		
	そ の 他	1	104		2		5	5	12	11		11		6		16		33	1	48		
小 計	4	289		2		16	24	42	46	1	18		25	1	40	2	83	2	118			
車 両 単 独		2								1											1	
踏 切																						

(7) 年齢別・年別死傷者数

年	年齢		幼児		小学生		中学生		高校生		その他の少年		20～29		30～39		40～49		50～59		60～64		65～69		70歳以上	
	死者 数	負傷 者数	死者 数	負傷 者数	死者 数	負傷 者数	死者 数	負傷 者数	死者 数	負傷 者数	死者 数	負傷 者数	死者 数	負傷 者数	死者 数	負傷 者数	死者 数	負傷 者数	死者 数	負傷 者数	死者 数	負傷 者数	死者 数	負傷 者数	死者 数	負傷 者数
18年	7	378		1		29		21	1	60		16	1	34		24		21		42		23		31	5	76
19年	3	371		3		20		22		43		15		41		21		35		57		17	1	31	2	66
20年	1	336		5		16		21		51		10		29		30		24		39		19		25	1	67
21年	2	272				24		13		32		8		28		30		16		16		20		26	2	59
22年	4	291		2		16		24		47		12		21		19		18	2	32		17	1	18	1	65
うち同乗中		1		1																						

25 子供の交通事故

(1) 歩行中・自転車乗用中の発生状況

年		平成13年		平成14年		平成15年		平成16年		平成17年	
		死者数	負傷者数	死者数	負傷者数	死者数	負傷者数	死者数	負傷者数	死者数	負傷者数
全年齢		61	4152	79	4051	61	3772	51	3992	45	3905
子供の死傷者数		1	242	3	297	1	210		258	2	266
全年齢に占める割合(%)		1.6	5.8	3.8	7.3	1.6	5.6		6.5	4.4	6.8
子供の歩行中の死傷者数	中学生		11		8		2		5		3
	小学生		38		45		25		30	2	31
	幼児	1	9	2	11		14		14		11
	計	1	58	2	64		41		49	2	45
子供の自転車乗用中の死傷者数	中学生		36	1	45		27		34		38
	小学生		26		25		27		21		22
	幼児				7		2		4		3
	計		62	1	77		56		59		63

年		平成18年		平成19年		平成20年		平成21年		平成22年	
		死者数	負傷者数	死者数	負傷者数	死者数	負傷者数	死者数	負傷者数	死者数	負傷者数
全年齢		39	3698	34	3236	30	2733	37	2439	42	2273
子供の死傷者数			245		203		167		136		136
全年齢に占める割合(%)			6.6		6.3		6.1		5.6		6.0
子供の歩行中の死傷者数	中学生		5		7		2		6		5
	小学生		40		28		19		18		20
	幼児		16		10		9		1		7
	計		61		45		30		25		32
子供の自転車乗用中の死傷者数	中学生		21		22		21		13		24
	小学生		29		20		16		24		16
	幼児		1		3		5				2
	計		51		45		42		37		42

(2) 学齡別死傷者数

年 学齡	平成18年		平成19年		平成20年		平成21年		平成22年		
	死者数	負傷者数	死者数	負傷者数	死者数	負傷者数	死者数	負傷者数	死者数	負傷者数	
総数	0	245	0	203	0	167	0	136	0	136	
幼児		81		57		50		29		35	
小学生	1年		21		23		13		16		13
	2年		24		19		11		15		11
	3年		23		19		13		10		5
	4年		19		9		16		10		13
	5年		20		9		16		13		14
	6年		15		16		9		10		5
計	0	122	0	95	0	78	0	74	0	61	
中学生	1年		12		25		16		17		14
	2年		16		14		8		6		16
	3年		14		12		15		10		10
計	0	42	0	51	0	39	0	33	0	40	

(3) 月別・警察署(隊)別死傷者数

警察署(隊)	月	総数	1月	2月	3月	4月	5月	6月	7月	8月	9月	10月	11月	12月
			死者数	負傷者数	死者数	負傷者数	死者数	負傷者数	死者数	負傷者数	死者数	負傷者数	死者数	負傷者数
総数	死者数	0	0	0	0	0	0	0	0	0	0	0	0	0
	負傷者数	136	7	7	20	9	11	8	8	19	8	8	19	12
鳥取	死者数	0												
	負傷者数	52	3	3	10	5	3	1	7	5	5	3	4	3
郡家	死者数	0												
	負傷者数	5						1	1	1			2	
智頭	死者数	0												
	負傷者数	2			1									1
浜村	死者数	0												
	負傷者数	0												
倉吉	死者数	0												
	負傷者数	15	1	2	3	1				2	2	1	3	
八橋	死者数	0												
	負傷者数	4										1	1	2
米子	死者数	0												
	負傷者数	46	2	2	6	3	6	4		11	1	2	5	4
境港	死者数	0												
	負傷者数	5	1					1	2			1		
黒坂	死者数	0												
	負傷者数	2												2
高速	死者数	0												
	負傷者数	5						1						4

(4) 年別・違反別死傷者数

状態	年	平成18年		平成19年		平成20年		平成21年		平成22年	
		死者数	負傷者数	死者数	負傷者数	死者数	負傷者数	死者数	負傷者数	死者数	負傷者数
総数			245		203		167		136		136
自動車運転中											
自動車同乗中			133		112		94		74		62
二輪車運転中											
二輪車同乗中											
(小計)			50		45		40		37		41
自転車運転中	信号無視				1		1		1		
	通行区分違反				4		2		1		
	横断等禁止違反										
	踏切不停止										
	右折違反										
	左折違反										
	優先通行違反										
	交差点の安全進行義務違反		8		4		4		5		1
	徐行場所違反				2				1		1
	指定場所一時不停止等		3		2		2		3		3
	燈火違反										
	合図不履行等										
	自転車の通行方法違反		2		2		1				
	整備不良車両運転										
	酒酔い運転										
	安全運転義務違反		9		10		11		2		2
	その他		4		3		3		1		
違反なし		24		17		16		23		34	
自転車同乗中			1		1		2				1
(小計)			61		45		31		25		32
歩行中	信号無視		3		1		1		3		2
	左側通行		1								
	車道通行										
	その他通行区分違反										
	横断歩道外横断		1		1						2
	斜め横断		1		1						1
	駐停車車両直前直後の横断		2		3		1		2		1
	走行車両の直前直後の横断				2				1		
	横断禁止場所の横断										1
	幼児のひとり歩き		4		1		2				2
	踏切不注意										
	めいてい・はいかい										
	路上遊戯		5		2		1				
	路上作業										
	飛び出し		19		13		11		8		13
	その他		1		1		1		1		
	違反なし(歩行中以外の人含む)		24		20		14		10		10

26 高齢者(65歳以上)の交通事故

(1) 年別・性別死傷者数

年 区分・性別		平成18年			平成19年			平成20年			平成21年			平成22年		
		65~74	75以上	計	65~74	75以上	計	65~74	75以上	計	65~74	75以上	計	65~75	75以上	計
第1 当事者	男	189	135	324	194	108	302	166	125	291	141	117	258	132	113	245
	女	72	22	94	77	22	99	71	17	88	80	21	101	60	32	92
	計	261	157	418	271	130	401	237	142	379	221	138	359	192	145	337
死者数	男	5	9	14	5	8	13	3	4	7	5	9	14	2	9	11
	女	2	5	7	2	7	9	2	7	9	5	4	9	3	5	8
	計	7	14	21	7	15	22	5	11	16	10	13	23	5	14	19
負傷 者数	男	156	100	256	149	71	220	112	75	187	104	82	186	88	60	148
	女	183	119	302	181	109	290	152	110	262	149	98	247	123	99	222
	計	339	219	558	330	180	510	264	185	449	253	180	433	211	159	370

(2) 月別・警察署(隊)別死傷者数

警察署 月		総数	1月	2月	3月	4月	5月	6月	7月	8月	9月	10月	11月	12月
			死者数	19	2	1	2	2	3	1		1	3	1
負傷者数														
鳥取	死者数	2				1	1							
	負傷者数													
郡家	死者数	1						1						
	負傷者数													
智頭	死者数													
	負傷者数													
浜村	死者数													
	負傷者数													
倉吉	死者数	3		1			1						1	
	負傷者数													
八橋	死者数	3					1				1	1		
	負傷者数													
米子	死者数	7	2			1				1	1			2
	負傷者数													
境港	死者数													
	負傷者数													
黒坂	死者数	3			2						1			
	負傷者数													
高速	死者数													
	負傷者数													

(3) 年別・状態別死傷者数

状態	年	13年	14年	15年	16年	17年	18年	19年	20年	21年	22年
	全死者数		61	79	61	51	45	39	34	30	37
高齢死者数		31	38	30	29	23	21	22	16	23	19
状態別死者数	構成率(%)	50.8	48.1	49.2	56.9	51.1	53.8	64.7	53.3	62.2	45.2
	自動車運転中	5	6	5	5	5	4	4	2	6	5
	自動二輪運転中	3	3				1	1		1	2
	原付運転中	1	2	4			1			3	1
	自転車乗用中	4	9	3	2	9	5	3	1	2	2
	車両同乗中	1	3	3	3		2		2		3
	歩行者	17	14	15	19	8	7	14	8	10	6
	その他		1			1	1		3	1	
全負傷者数		4152	4051	3772	3992	3905	3698	3236	2733	2439	2273
高齢負傷者数		571	560	542	541	577	558	510	449	433	370
状態別負傷者数	構成率(%)	13.8	13.8	14.4	13.6	14.8	15.1	15.8	16.4	17.8	16.3
	自動車運転中	164	170	175	178	189	178	190	150	155	129
	自動二輪運転中	21	8	8	13	6	1	6	4	4	4
	原付運転中	36	37	49	35	38	31	33	26	22	24
	自転車乗用中	110	121	109	112	114	107	97	92	85	83
	車両同乗中	133	127	111	112	133	139	112	114	86	77
	歩行者	102	94	89	87	91	100	67	62	78	52
	その他	5	3	1	4	6	2	5	1	3	1

(4) 年別・違反別死傷者数(歩行者・自転車)

違反		平成18年		平成19年		平成20年		平成21年		平成22年		
		死者数	負傷者数	死者数	負傷者数	死者数	負傷者数	死者数	負傷者数	死者数	負傷者数	
総数		7	100	14	67	8	62	10	78	6	52	
歩行者	信号無視	2	1	1		1	2		1		3	
	通行区分	左側通行		2	1		1	1		2		3
		車道通行	1	2	1				1	1		
		その他通行区分違反		1								
	横断	横断歩道外横断	1	11	2	8		12		7	1	4
		斜め横断		2				1				
		駐停車両直前直後の横断		2		1			1			
		走行車両の直前直後の横断	1	3	5	1	2	1		2	1	1
	横断禁止場所の横断		2				2					
	踏切不注意											
	めいてい・はいかい		2	1	1						1	
	路上作業		1						1			
	飛び出し						1		2			
	その他		2	1	3		2	1				
違反なし	2	69	2	53	4	40	7	62	4	40		
総数		5	107	3	97	1	92	2	85	2	83	
自転車	信号無視		1		3		1		3			
	通行区分違反		3		4		2				1	
	横断等禁止違反											
	踏切不停止											
	右折違反											
	左折違反											
	優先通行違反	3		2					1		2	
	交差点の安全進行義務違反		7		12		6		5		5	
	徐行場所違反											
	指定場所一時不停止等	2	3		1		2				3	
	灯火違反											
	合図不履行等				1							
	自転車の通行方法違反		2	1			2				1	
	整備不良車両運転											
酒酔い運転												
安全運転義務違反		14		20		18	1	5		5		
その他		4		3		5		1		1		
違反なし		73		53	1	56	1	70	2	65		
自転車同乗中												

27 高校生の交通事故

(1) 高校生の交通事故の推移

区分 \ 年	13年	14年	15年	16年	17年	18年	19年	20年	21年	22年
件数	105	84	68	75	79	72	55	57	44	58
死者数		1				1	1			
負傷者数	147	121	92	113	111	98	78	75	61	70
生徒数	21,671	20,987	20,071	20,049	19,169	18,114	17,459	16,948	16,670	16,647

(注) (1) 生徒数は、各年5月1日調べ(通信制は除く)。

(2) 件数は、運転者・歩行者等の当事者は含む(同乗者は除く)。

(2) 年別・状態別死傷者数

状態		年		16年	17年	18年	19年	20年	21年	22年
		件数	死者数							
第一当事者	総数	件数		7	5	6	7	4	9	4
		死者数		0	0	0	0	0	0	0
		負傷者数		4	3	2	3	1	3	1
	自動車 運転中	件数		3	2	1	1		3	1
		死者数								
		負傷者数		2					1	
	二輪車 運転中	件数		2	3			3	2	
		死者数								
		負傷者数		1	3				1	
	自転車 乗用中	件数		2		5	6	1	4	3
		死者数								
		負傷者数		1		2	3	1	1	1
歩行者	件数									
	死者数									
	負傷者数									
第一当事者以外	総数	死者数		0	0	1	1	0	0	0
		負傷者数		113	108	96	75	74	58	69
	自動車 運転中	死者数								
		負傷者数		2		1	1	1		1
	二輪車 運転中	死者数								
		負傷者数		7	8	2	5	1	3	
	自転車 乗用中	死者数				1				
		負傷者数		63	65	58	39	50	31	46
	歩行者	死者数								
		負傷者数		4	1	3	3	1	1	6
	車両 同乗中	死者数					1			
		負傷者数		37	34	32	27	21	23	16

(3) 年別・違反別発生件数(同乗者は除く)

年・状態 違反		18年			19年			20年			21年			22年		
		自動車	二輪車	自転車	自動車	二輪車	自転車	自動車	二輪車	自転車	自動車	二輪車	自転車	自動車	二輪車	自転車
総数		1	3	64	2	5	46	1	4	51	3	5	35	2	0	50
信号無視				2		1	1			3			1			
通行禁止・通行区分違反				5			2			2			3			
車間距離不保持																
追越し違反																
踏切通行禁止																
右・左折違反																
優先通行違反																
歩行者保護違反																
徐行違反							1			1						
一時停止違反				2			2						2			3
燈火・合図違反																
過労運転																
最高速度違反																
交差点の安全進行違反			1	2			6			3		1				1
安全運 転義 務違 反	ハンドル・ブレーキ操作不適								1		1					
	前方不注意	1		1	1				1		1		2	1		2
	安全不確認			9			4		1	5			2			1
	安全速度						1				1					
	その他			3			2					1	1			1
自転車の通行方法違反				2			2			2						1
その他の違反										2						
違反なし			2	38	1	4	25	1	1	33		3	24	1		41

(注) 件数(歩行者は除く)は、第2当事者も含む。

2.8 二輪車の交通事故

(1) 二輪車事故の推移

区分	年						
	16年	17年	18年	19年	20年	21年	22年
二輪車全事故	196	198	164	157	132	119	125
二輪車乗車中死者数	2	3	4	4	2	7	5
二輪車乗車中負傷者数	184	181	147	150	122	108	118
全事故件数	3,048	2,970	2,878	2,539	2,138	1,952	1,812
二輪車事故の占める率(%)	6.4	6.7	5.7	6.2	6.2	6.1	6.9
全二輪車台数	41,765	40,393	38,932	41,646	36,392	35,792	34,810
自動二輪車台数	13,510	13,505	13,430	13,374	13,334	13,425	13,526
原動機付自転車台数	28,255	26,888	25,502	28,272	23,058	22,367	21,284

大型自動二輪	件数	17	9	15	16	11	14	22
	死者数			1	1	1	1	1
	負傷者数	16	8	13	14	12	13	19
	全事故件数に占める率(%)	0.6	0.3	0.5	0.6	0.5	0.7	1.2
	二輪車事故に占める率(%)	8.7	4.5	9.1	10.2	8.2	11.8	17.1

普通自動二輪	件数	62	71	45	50	43	35	31
	死者数	1	1	2	2	1	3	2
	負傷者数	60	70	41	47	36	31	31
	全事故件数に占める率(%)	2.0	2.4	1.6	2.0	2.0	1.8	1.7
	二輪車事故に占める率(%)	31.6	35.9	27.4	31.8	32.1	29.4	24.0

原動機付自転車	件数	117	118	104	91	80	70	76
	死者数	1	2	1	1		3	2
	負傷者数	108	103	93	89	74	64	68
	全事故件数に占める率(%)	3.8	4.0	3.6	3.6	3.7	3.6	4.2
	二輪車事故に占める率(%)	59.7	59.6	63.4	58.0	59.7	58.8	58.9

- (注) (1) 二輪車全事故は、二輪車のかかわった事故件数、その他は当事者の合計
(2) 死者、負傷者は、二輪車乗車中の者である。
(3) 自二車台数は、国土交通省統計資料(平成22年12月末現在)による。
(4) 原付台数は、総務省資料(平成22年4月1日現在)による。

(2) 月別発生状況

区分		月												計
		1月	2月	3月	4月	5月	6月	7月	8月	9月	10月	11月	12月	
件数		5	9	11	3	5	12	12	17	15	18	9	13	129
死者数							1		1	2	1			5
負傷者数		4	9	9	3	7	11	10	15	11	17	9	13	118
自 二 輪	件数			4		4	6	7	9	7	6	5	5	53
	死者数						1		1	1				3
	負傷者数			3		6	5	6	9	5	6	5	5	50
原 付	件数	5	9	7	3	1	6	5	8	8	12	4	8	76
	死者数									1	1			2
	負傷者数	4	9	6	3	1	6	4	6	6	11	4	8	68

(注) 件数は、当事者の合計である。

(3) 時間別発生状況

区分		時間												計
		0時 ~ 2時	2 ~ 4	4 ~ 6	6 ~ 8	8 ~ 10	10 ~ 12	12 ~ 14	14 ~ 16	16 ~ 18	18 ~ 20	20 ~ 22	22 ~ 24	
件数		3		3	11	25	26	9	16	17	11	5	3	129
構成率(%)		2.3		2.3	8.5	19.4	20.2	7.0	12.4	13.2	8.5	3.9	2.3	100
死者数						1		1	1		2			5
構成率(%)						20.0		20.0	20.0		40.0			100
負傷者数		3		3	10	21	23	6	17	18	7	6	4	118
構成率(%)		2.5		2.5	8.5	17.8	19.5	5.1	14.4	15.3	5.9	5.1	3.4	100

(注) 件数は、当事者の合計である。

(4) 第1当事者の性別・年齢層別発生状況

区分		年齢										合計
		中学生	高校生	その 他の 少年	20 歳代	30 歳代	40 歳代	50 歳代	60 ~ 64	65 ~ 69	70 以上	
自 動 二 輪 車	男			2	1		5	1	1	1	3	14
	女						1				1	2
原 付 車	男			3	4	1		2	1		8	19
	女					1	1	2	1	1	5	11
男 女 別 計	男			5	5	1	5	3	2	1	11	33
	女					2	1	2	1	1	6	13
合計				5	5	3	6	5	3	2	17	46

(5) 道路別発生状況

道路		区分	件数		死者数		負傷者数	
				構成率		構成率		構成率
国道	9号		12	9.3%	1	20.0%	10	8.5%
	29号		7	5.4%			7	5.9%
	53号		5	3.9%			5	4.2%
	178号		1	0.8%			1	0.8%
	179号		1	0.8%			2	1.7%
	180号		1	0.8%			1	0.8%
	181号		3	2.3%			3	2.5%
	183号							
	313号							
	373号		1	0.8%				
	431号		1	0.8%			1	0.8%
	482号							
		小計		32	24.8%	1	20.0%	30
県道	主要地方道		24	18.6%			23	19.5%
	一般県道		33	25.6%	3	60.0%	28	23.7%
	市町村道		35	27.1%	1	20.0%	32	27.1%
	その他		5	3.9%			5	4.2%
	合計		129	100%	5	100%	118	100%

(6) 第1当事者の違反別発生件数

違反	車種	信号無視	通行区分違反	最高速度違反	右・左折違反	交差点安全進行違反	徐行違反	一時不停止	酒酔い運転	安全運転義務違反					その他の違反	計	
										ハンドル操作等不適	前方不注意	動静不注意	安全不確認	安全速度			その他
	自動二輪車		1		1					5	2	1	4		1	1	16
	原付車					3		1		3	6	2	7	1	3	4	30
	合計		1		1	3		1		8	8	3	11	1	4	5	46
	構成率(%)		2.2		2.2	6.5		2.2		17.4	17.4	6.5	23.9	2.2	8.7	10.9	100

2.9 飲酒運転による交通事故

第1当事者飲酒ありの交通事故・・・ 基準値未満を含む。

(1) 年別・月別発生状況

年・月	区分	件数	死者数		負傷者数
			うち死亡事故		
18年		47	5	5	60
19年		36	4	5	45
20年		27	1	1	40
21年		22			25
22年		20	6	6	26
	1月				
	2月	1	1	1	
	3月	2	2	2	
	4月	1	1	1	
	5月	2			2
	6月	1			1
	7月	4	1	1	12
	8月	2			5
	9月	1			1
	10月	1			1
	11月	4			4
	12月	1	1	1	

(2) 時間別・道路別発生件数

道路	時間	合計	時間											
			0～2	2～4	4～6	6～8	8～10	10～12	12～14	14～16	16～18	18～20	20～22	22～24
18年		47	5	3	6	3	3	4	3		4	5	3	8
19年		36	4	2	4	1	3	4	2	4	4	2	4	2
20年		27	5	1	2	1	2			4	2	4	3	3
21年		22	2	1	1	2		3	3	3	1	2		4
22年		20	2		2	3	2		1	2	2	1	2	3
高速道														
国道	9号	5	1		2	1				1				
	29													
	53													
	179													
	181	1										1		
	431	1												1
	その他													
	計	7	1		2	1				1		1		1
県道	主要	2									1			1
	一般	8	1			2	1		1	1	1			1
	計	10	1			2	1		1	1	2			2
市町村道														
	計	2					1							1
その他														
	計	1												1

(3) 事故類型別・年別発生件数

事故類型 年	総数	人对車両				車両相互						車両単独				踏切	
		対面 背面 通行中	横断 歩道 横断中	横断 歩道 付近 横断中	その他 横断中	その他	正面 衝突	追突	出会い 頭衝突	右左 折時	追越 時	その他	工作 物衝突	駐車 車両 衝突	転倒		路外 逸脱
18年	47					2	3	16	9	4	2	1	7	2			1
19年	36		1	1			3	15	7	1			4	1	1	2	
20年	27						2	12	7			3	2			1	
21年	22		1		1		2	9	4	1		3		1			
22年	20				1		3	4	3	1	2		4		1	1	

(4) 第1当事者の年齢別・車種別発生件数

年齢 年 車種	総数	年齢							
		高校生	その他 の少年	20歳代	30歳代	40歳代	50歳代	60~64歳	高齢者
18年	47		4	8	7	9	12	3	4
19年	36			12	7	2	6	4	5
20年	27		1	2	5	2	11	1	5
21年	22			3	5	3	7	1	3
22年	20		1	3	3	2	7		4
乗用	大型								
	普通	8		1	1	2	3		1
	軽四	2		1			1		
貨物	大型								
	普通	2			2				
	軽四	5					3		2
二輪	自二	2		1					1
	原付	1		1					
その他									
自転車									

(5) 第1当事者の職業別・車種別発生件数

職業 年・車種		総数	学生	職業運転者		公務員	農林水産業	建設業	製造業	卸売・小売業	主婦	その他の業	無職
				バス・タクシー	トラック等								
18年		47	2	1		1	5	5	4	5		16	8
19年		36	1		2	1	2	5	2	1		10	12
20年		27			1			7	2			10	7
21年		22						4	1	2		9	6
22年		20				1	1	2	1	3		8	4
乗用	大型												
	普通	8				1			1	3		2	1
	軽四	2										1	1
貨物	大型												
	普通	2						1				1	
	軽四	5					1					3	1
二輪	自二	2						1					1
	原付	1										1	
その他													
自転車													

(6) 第1当事者の車種別・警察署(隊)別発生件数

車種 年・署	総数	乗用			貨物			二輪		その他	自転車
		大型	普通	軽四	大型	普通	軽四	自二	原付		
17年	61		28	21	1		10		1		
18年	47		23	11			12	1			
19年	36		19	11		3	2	1			
20年	27		12	11		1	3				
21年	22		11	5			6				
22年	20		8	2		2	5	2	1		
鳥取警察署	4		1			2			1		
郡家警察署	1						1				
智頭警察署											
浜村警察署											
倉吉警察署	4		1	2			1				
八橋警察署	1		1								
米子警察署	6		2				3	1			
境港警察署	2		2								
黒坂警察署	2		1					1			
高速隊											

30 県外居住者による交通事故(第1当事者)

(1) 年別発生状況

年 区分	平成13年	平成14年	平成15年	平成16年	平成17年	平成18年	平成19年	平成20年	平成21年	平成22年
件数	387	410	332	394	340	308	275	236	197	183
構成率(%)	12.2	13.3	11.3	12.9	11.4	10.7	10.8	11.0	10.1	10.1
死者数	12	16	12	8	3	7	2	2	2	7
構成率(%)	19.7	20.3	19.7	15.7	6.7	17.9	5.9	6.7	5.4	16.7
負傷者数	555	598	480	563	485	418	328	317	327	304
構成率(%)	13.4	14.8	12.7	14.1	12.4	11.3	10.1	11.6	13.4	13.4

(注) 第1当事者(県外者)による死者数、負傷者数である。

構成率は、各年の事故件数等に占める割合である。

(2) 当事者種別・年別発生件数

年	当事者	総数	乗用			貨物			二輪		その他
			大型	中型・普通	軽四	大型	中型・普通	軽四	自二	原付	
18年		308	3	149	52	25	43	27	9		
19年		275	4	144	66	17	24	16	3	1	
20年		236	5	103	52	28	23	19	5	1	
21年		197		97	44	18	13	20	5		
22年		183	1	94	40	5	22	16	5		
中国	島根	65		23	19	3	11	9			
	岡山	29		19	6		1	2	1		
	広島	8		6	1	1					
	山口	1		1							
近畿	京都	3		3							
	大阪	16	1	6	3		4		2		
	兵庫	33		20	6		3	3	1		
	奈良	3		3							
	和歌山	1		1							
四国	徳島	1			1						
	香川	2		1	1						
	愛媛	2		1	1						
	高知	2		1	1						
その他	神奈川	3		2					1		
	愛知	2			1			1			
	福岡	5		2			3				
	大分	2		1		1					
	その他	5		4				1			

(3) 月別・警察署(隊)別発生状況 …… 件数は県外者第一当事者の件数、死傷者は全死傷者数
 の中の県外者数

警察署		月	総数	1月	2月	3月	4月	5月	6月	7月	8月	9月	10月	11月	12月
		件数	死者数	負傷者数	件数	死者数	負傷者数	件数	死者数	負傷者数	件数	死者数	負傷者数	件数	死者数
総数	件数	183	9	10	14	12	24	14	14	27	15	18	10	16	
	死者数														
	負傷者数	183	9	10	14	12	24	14	14	27	15	18	10	16	
鳥取	件数	51	4	3	2	4	11		10	6	5	3	1	2	
	死者数														
	負傷者数														
郡家	件数	3	1							1		1			
	死者数														
	負傷者数														
智頭	件数	3	1		1					1					
	死者数														
	負傷者数														
浜村	件数	3					1				1	1			
	死者数														
	負傷者数														
倉吉	件数	18	1	1			3	3		1	3	1	3	2	
	死者数														
	負傷者数														
八橋	件数	14		1	2	1		3	1			1		5	
	死者数														
	負傷者数														
米子	件数	55	2	3	7	5	6	5	2	10	2	6	3	4	
	死者数														
	負傷者数														
境港	件数	13				2		2	1	3	2	2		1	
	死者数														
	負傷者数														
黒坂	件数	5			1		1			1		2			
	死者数														
	負傷者数														
高速	件数														
	死者数														
	負傷者数														

(4) 道路別・年別発生件数

年	道路 総数	高速道	国 道								自 専 道	県 道	市 町 村 道 等
			9号	29	53	180	181	431	その他	計			
18年	308	12	79	9	23	2	12	18	23	166	7	71	52
19年	275	3	62	10	16	5	15	16	11	138	5	83	46
20年	236	12	57	15	13	2	8	22	10	127	4	60	33
21年	197	12	49	7	7	5	8	13	12	101	4	56	24
22年	183	13	52	7	3	1	3	17	4	87	7	44	32

(5) 曜日別・年別発生件数

年	曜日 総数	日	月	火	水	木	金	土
19年	275	48	45	40	35	36	30	41
20年	236	31	21	39	36	31	34	44
21年	197	32	25	37	20	26	22	35
22年	183	33	27	35	12	20	35	21

(6) 時間別・年別発生件数

年	時間 総数	0	2	4	6	8	10	12	14	16	18	20	22
		}	}	}	}	}	}	}	}	}	}	}	}
18年	308	2	4	6	8	10	12	14	16	18	20	22	24
19年	275	4	4	8	10	24	46	39	47	45	29	13	6
20年	236	4	3	4	11	35	38	36	40	32	15	13	5
21年	197	3	3	2	9	32	26	31	32	23	23	9	4
22年	183	5	2	3	5	23	26	27	36	33	13	8	2

3.1 踏切における交通事故

(1) 年別発生状況

区分		年									
		13年	14年	15年	16年	17年	18年	19年	20年	21年	22年
事故総数			2	3	4	6			3	3	1
人身	件数		1		4	2			1		
	死者数		1		4	1					
	負傷者数				1	1			1		
物件事故			1	3		4			2	3	1

(2) 平成22年中の踏切事故 ~ 0件

発生日時	発生場所	路線名	踏切名	種別	当事者種別	死者	傷者

(3) 原因別発生件数

原因		総数	遮断機突 破	警報機無 視	直前進行	停止位置 不適當	通行不能	その他
年・車種								
18年								
19年								2
20年		1						1
21年								
22年								
乗 用	普通							
	軽四							
貨 物	普通							
	軽四							
自動二輪車								
原付一種								
農耕車								
自転車								
歩行者								

(4) 当事者別発生件数

年	当事者	総数	乗用			貨物			農耕車	自二	原一	自転車	歩行者
			大型	普通	軽四	大型	普通	軽四					
			18年										
19年													
20年		1					1						
21年													
22年													

(5) 県下の踏切数 (平成22年4月1日現在)

路線		総数	山陰線	因美線	若桜線	伯備線	境港線	智頭線
種別								
総数		372	154	50	29	70	68	1
第一種		325	143	44	24	62	51	1
第三種		17	2	3	1	3	8	
第四種		30	9	3	4	5	9	

3.2 ひき逃げ・無申告による交通事故

(1) 年別発生検挙状況

年	13年	14年	15年	16年	17年	18年	19年	20年	21年	22年
発生件数	21	25	24	25	29	48	42	23	34	24
死者数	1	4		2	1	4				
負傷者数	21	30	28	30	30	51	42	24	36	26
検挙件数	20	24	21	22	27	37	24	15	16	13
検挙率(%)	95.2%	96.0%	87.5%	88.0%	93.1%	77.1%	57.1%	65.2%	47.1%	54.2%
緊配件数	13	16	17	18	20	25	19	15	17	17
緊配による検挙	6	1	2	1	7	11	7	5	3	4

(2) 警察署別発生検挙状況

区分	発生数	検挙数	検挙率(%)	死者数	負傷者数
高速隊					
鳥取署	10	7	70.0		12
郡家署	2	1	50.0		2
智頭署					
浜村署					
倉吉署					
八橋署	1	1	100.0		1
米子署	10	4	40.0		10
境港署					
黒坂署	1				1
合計	24	13	54.2		26

(3) 時間別発生件数

区分 時間帯	発生件数			
	死亡	重傷	軽傷	計
0 ~ 2			3	3
2 ~ 4				
4 ~ 6				
6 ~ 8			1	1
8 ~ 10		3	1	4
10 ~ 11			4	4
11 ~ 12				
12 ~ 13				
14 ~ 15		1	1	2
16 ~ 17			1	1
18 ~ 19		1	4	5
20 ~ 21				
22 ~ 23			4	4
合計		5	19	24

(4) 月別発生検挙状況

区分 月	発生件数				検挙件数			
	死亡	重傷	軽傷	計	死亡	重傷	軽傷	計
1月			2	2			2	2
2月			1	1			1	1
3月			2	2				
4月			1	1			1	1
5月			1	1				
6月			2	2			3	3
7月		2		2	2			2
8月			1	1				
9月		1	4	5			1	1
10月			1	1			1	1
11月		1		1			1	1
12月		1	4	5	1			1
合計		5	19	24		3	10	13

(5) 犯人検挙の端緒

端 緒 別		件 数			
		死亡	重傷	軽傷	計
現場遺留品から割り出し	塗 膜 片				
	ガ ラ ス (破 片)				
	自 動 車 部 品			2	2
	そ の 他				
職務質問				1	1
検問					
聞き込み捜査					
追跡	警 察 官				
	被 害 者 、 第 三 者				
申告	被 疑 者		2	2	4
	第 三 者				
	被 害 者				
目撃	ナンバーの一部又は全部確認	第 三 者	1	2	3
		被 害 者		3	3
	容疑車両の記号、商標の一部又は全部確認	第 三 者			
		被 害 者			
その他					
合計			3	10	13

(6) 犯人逃走等の動機

動 機 別	件数			
	死亡	重傷	軽傷	計
飲酒運転中であつたから			2	2
無免許運転中であつたから			2	2
刑事処分又は行政処分を恐れたから			3	3
事故を起こしたことが恐ろしくなつたから		2	2	4
被害者が大したことはないと言つたから			1	1
被害者の被害の程度が大したことはないと思つたから				
ひき逃げの事実否認(事故を知らなかつた。被害がないと思つた。)		1		1
そ の 他				
合計		3	10	13

第 3 編

交 通 取 締

1 道路交通法違反別取締状況

違反		区分	合計	構成率 (%)
非 反 則 行 為	無	免 許	127	0.3
	酒	酔 い	1	0.0
	酒	気 帯 び	128	0.3
	速 度	50 以 上	43	0.1
	速 度	30 ~ 49	715	1.4
	そ	の 他	2	0.0
		計 (1)	1,016	2.0
反 則 行 為	速 度	30 ~ 39 (高 速)	24	0.0
	速 度	25 ~ 29	1,719	3.4
	速 度	20 ~ 24	4,604	9.1
	速 度	20 未 満	5,789	11.5
	信 号	無 視	3,948	7.8
	追 越 し	・ は み 禁	188	0.4
	過	積 載	23	0.0
	指 定	一 停	6,464	12.8
	踏 切	通 行	733	1.5
	歩 行 者	等 妨 害	14	0.0
	右 左	折 方 法	11	0.0
	整 備	不 良	145	0.3
	安 全	運 転		
	通 行	区 分	1	0.0
	通 行	禁 止 制 限	845	1.7
	消 音 器	不 備	3	0.0
	合 図	不 履 行	15	0.0
	定 員	外	73	0.1
	無 灯	火	20	0.0
	駐 停	車	237	0.5
	免 許 証	不 携 帶	1,156	2.3
	携 帶	電 話	4,356	8.6
	そ	の 他	289	0.6
	計 (2)	30,657	60.7	
合 計 (1) + (2)			31,673	62.7
前 年			30,119	
増 減 数			1,554	
	シ ー ト ベ ル ト		17,156	33.9
	チ ャ イ ル ド シ ー ト		1,641	3.2
	自 二 へ ル メ ッ ト		10	0.0
	原 付 へ ル メ ッ ト		56	0.1
		計 (3)	18,863	37.3
前 年			26,384	
増 減 数			-7,521	
総 計 (1) + (2)+(3)			50,536	100.0
前 年			56,503	
増 減 数			-5,967	

2 警察署(隊)別飲酒運転検挙状況

(1)職業別

区分	所屬		烏取	郡家	智頭	浜村	倉吉	八橋	米子	境港	黒坂	交通 機動隊	高速隊	鉄道 警察隊	自動車 警ら隊	合計	前年	増減数		
	運 転 者	その他																		
職	トラック			1												1	6	-5		
	バス、タクシー																2	-2		
	その他																1	-1		
	公務員				1												1	3	-2	
	団体職員		1														2	2		
	農林業				1			1						2			6	9	-3	
	漁・水産業									2				1			3	4	-1	
	会社員			11		1		2	16	4	4	3	8		2		53	55	-2	
	大工・左官・鳶職					1			1				1				4	7	-3	
	労務作業従事者					1			1			1					4	8	-4	
業	自卸売・小売業																	2	-2	
	飲食業		1				1										2	4	-2	
	その他		1						2								3	5	-2	
	店		2						1				1				4	4		
	販売業従事者										1						1	1		
	その他							1	2								3	2	1	
	別	学生																		
		高等学校																		
		その他		2				4		4	1							12	11	1
		無職		10			1	3	2	6	2		1	3		2	30	33	-3	
合計			28	1	1	4	13	6	34	9	5	6	16		6	129	159	-30		

(2)車種別・年齢別

区分	所属		烏取	郡家	智頭	浜村	倉吉	八橋	米子	境港	黒坂	交通 機動隊	高速隊	鉄道 警察隊	自動車 警ら隊	合計	前年	増減数	
	乗大	型																	
車	用	通	9	1	1	1	6	3	11	4	3	2	6		2	49	59	-10	
	軽	四	7			2	4	2	15	3	1	1	3		1	39	40	-1	
	貨	大型	ダンプ																
		小型	ダンプ																
種	物	大																	
		通	2						1				1		1	5	5		
	軽	四	9			1	2	1	7	2	1	3	6		2	34	53	-19	
	二	輪	1													1		1	
別	原	付					1												
	小	特																	
	自	転車																	
	20	未満	1													1		1	
年	20	29	3			1			6	1		1	2		1	15	24	-9	
		39	5	1			3	2	7	2	2	1	2			25	33	-8	
	40	49	2		1		3	2	6	2		2	3			21	22	-1	
		59	11				4	1	10	3	2	2	3		3	41	36	5	
別	60	64	3			1	1	3	3	1	1		4		1	15	29	-14	
		以上	3			2	2	2	2				2		1	11	15	-4	
	合計		28	1	1	4	13	6	34	9	5	6	16		6	129	159	-30	
前年			33	5	6	11	21	8	39	10	5	11	5		5	159			
増減数			-5	-4	-5	-7	-8	-2	-5	-1		-5	11		1	-30			

3 飲酒実態

(1) 飲酒理由

理由 所属	合計	商談	つきあい	職務上 会議等	祭葬礼	婚礼	宴会	レクリエ ーション	飲みた くなった	その他
鳥取	28		3						25	
郡家	1								1	
智頭	1								1	
浜村	4		1						3	
倉吉	13		2				1		5	5
八橋	6		1						5	
米子	34		4				4		19	7
境港	9		1						6	2
黒坂	5								5	
交機隊	6				1				5	
高速隊	16		2						13	1
鉄警隊	0									
自ら隊	6						2		3	1
合計	129	0	14	0	1	0	7	0	91	16

(2) 飲酒場所

場所 所属	合計	スナック等	食堂等	酒小売店	自宅	職場	知人宅	車両内	旅館 宴会場	ドライバ イン等	その他
鳥取	28	2	4		9	1	1	6	1		4
郡家	1										1
智頭	1										1
浜村	4		1		2		1				
倉吉	13	1	4		4			3			1
八橋	6	2	1		3						
米子	34	4	9		10		1	3	3		4
境港	9	1	1		2			1	1		3
黒坂	5			1	2						2
交機隊	6	2	1		1			1			1
高速隊	16	6	4		2			3			1
鉄警隊	0										
自ら隊	6	1			3			1	1		
合計	129	19	25	1	38	1	3	18	6	0	18

4 交通違反者の住居別状況

警察署	違反		飲酒	無免許	速度	追越し はみ禁	その他	合計	前年	増減数
	市町村									
鳥取	岩美町		3	1	340	3	705	1,052	1,130	-78
			28	20	2,461	42	10,491	13,042	14,226	-1,184
智頭	鳥取市		3		562	11	865	1,441	1,406	35
浜村			2		623	3	975	1,603	1,914	-311
鳥取市小計			33	20	3,646	56	12,331	16,086	17,546	-1,460
郡家	八頭町		4		372	13	1,220	1,609	1,926	-317
	若桜町				78		167	245	349	-104
智頭	智頭町				288	2	462	752	790	-38
倉吉	湯梨浜町		2	3	335	3	807	1,150	1,215	-65
	三朝町		2	1	119	2	230	354	476	-122
	倉吉市		7	9	618	7	1,876	2,517	3,375	-858
	北栄町		2	1	157	1	672	833	1,024	-191
八橋	琴浦町		7		318	2	932	1,259	1,506	-247
	大山町		3		577	6	762	1,348	1,724	-376
米子	米子市		33	14	1,896	22	8,464	10,429	12,192	-1,763
	日吉津村				37	1	266	304	271	33
	南部町		6	2	325	7	565	905	837	68
境港	境港市		6	3	567	4	2,003	2,583	2,696	-113
黒坂	伯耆町		4		273	1	619	897	957	-60
	江府町		1		48		144	193	266	-73
	日野町				65	3	169	237	252	-15
	日南町		2		126	1	153	282	304	-22
県内合計			115	54	10,185	134	32,547	43,035	48,836	-5,801
県外者			14	23	2,705	54	4,637	7,433	7,610	-177
住居不明				50	4		14	68	57	11
総計			129	127	12,894	188	37,198	50,536	56,503	-5,967
前年			159	115	11,617	172	44,440	56,503		
増減数			-30	12	1,277	16	-7,242	-5,967		
増減率(%)			-19	10	11	9	-16	-11		

5 二輪車の交通違反検挙状況(車種別、年齢別)

車種	性別	違反 年齢	無 免 許	飲 酒	速 度	信 号 無 視	追 は 越 み し 禁	指 定 一 停	踏 切 通 行	歩 行 者 妨 害	駐 停 車	そ の 他	点 数 告 知	合 計	
自	男	15 以下	1											1	
		16~19		1	2	2		5					14	1	25
		20~29			29	8	7	16					7	3	70
		30~39			24	1	7	7					2	1	42
		40~49			16	2		6						1	25
		50~59	1		6	4		5					2		18
		60~64			3	1	1	4							9
		65 以上			1	2	3	5	1				1	4	17
	女	15 以下													
		16~19							1				1		2
		20~29			1				1						2
		30~39				1	1								2
		40~49													
		50~59						1					1		2
		60~64													
		65 以上						1							1
小 計		2	1	82	21	21	50	1				28	10	216	
原	男	15 以下													
		16~19	5		7	9	2	28	7				34	12	104
		20~29	2		29	21		42	3				19	2	118
		30~39			7	9	2	12	2				7	5	44
		40~49	1		8	7	1	11	3				5	2	38
		50~59		1	6	6	3	14					7	5	42
		60~64	1		4	4	2	9					7	6	33
		65 以上	3		5	1	7	24	2				9	10	61
	女	15 以下													
		16~19	1		1	1		2					1		6
		20~29			2	1	1	9					2		15
		30~39			1			3	1						5
		40~49						5					1		6
		50~59				2		4	4				1	3	14
		60~64			3	3	1	4	2				5	3	21
		65 以上			8	2	5	30	2				11	8	66
小 計		13	1	81	66	24	197	26				109	56	573	
合 計		15	2	163	87	45	247	27				137	66	789	

6 高校生・中学生の交通違反検挙状況

違反 車種		無免許	飲酒	速度	信号	追越し・はみ禁	指定一時停止	踏切不停止	歩行者妨害	駐停車	ベルト・ヘルメット	その他	合計	
高 校 生	乗 用	大 型												
		普 通			2			2						4
		中 型												
		軽 四						2					2	4
	貨 物	大 型												
		普 通												
		中 型												
		軽 四												
	二 輪			1	1		1					2	5	
	原 付	2		4			7					7	20	
	小 特													
	自 転 車													
	小 計		2		7	1		12					11	33
中 学 生	乗 用	大 型												
		普 通												
		中 型												
		軽 四												
	貨 物	大 型												
		普 通												
		中 型												
		軽 四												
	二 輪													
	原 付													
小 特														
自 転 車														
小 計														
合 計		2		7	1		12					11	33	

第 4 編

運転免許及び行政処分

1 運転免許人口の年別推移

	平成13年	平成14年	平成15年	平成16年	平成17年	平成18年	平成19年	平成20年	平成21年	平成22年
全国免許人口	75,550,711	76,533,859	77,467,729	78,246,948	78,798,821	79,329,866	79,907,212	80,447,842	80,811,945	81,010,246
指数	100	101	103	104	104	105	106	106	107	107
本県免許人口	366,449	371,301	375,518	379,181	381,151	382,535	383,302	383,289	383,799	384,246
指数	100	101	102	103	104	104	105	105	105	105
本県免許人口増加数	4,055	4,852	4,217	3,663	1,970	1,384	767	-13	510	447
本県免許人口増加率(%)	1.1	1.3	1.1	1.0	0.5	0.4	0.2	0.0	0.1	0.1
本県免許取得率(%)	59.7	60.6	61.4	62.2	62.8	63.3	63.9	64.4	64.9	65.4
本県人口	613,477	612,594	611,207	609,858	607,012	603,987	599,830	594,915	591,150	587,772

注1: 本県免許人口は、本庁統計による。

注2: 指数は平成13年を100とする。

2 運転免許人口の男女別推移

	平成13年	平成14年	平成15年	平成16年	平成17年	平成18年	平成19年	平成20年	平成21年	平成22年
男	209,108	210,801	211,985	212,986	213,136	212,765	212,212	210,926	210,191	209,688
構成率	57.1	56.8	56.5	56.2	55.9	55.6	55.4	55.0	54.8	54.6
女	157,341	160,500	163,533	166,195	168,015	169,770	171,090	172,363	173,608	174,558
構成率	42.9	43.2	43.5	43.8	44.1	44.4	44.6	45.0	45.2	45.4
計	366,449	371,301	375,518	379,181	381,151	382,535	383,302	383,289	383,799	384,246

3 年齢別運転免許人口 (複数の免許を所有する者は、優位免許欄に計上した。)

年齢	第 一 種					第 二 種					合計				
	大型	中型	普通	大特	大自二	普自二	小特	原付	小計	大型		中型	普通	大特	けん引
16						6	1	31	38						38
17						30		69	99						99
18			989	14	4	35	2	89	1,133						1,133
19			3,692	3	1	27		84	3,807						3,807
16~19			4,681	17	5	98	3	273	5,077						5,077
20	2	8	4,613	1	1	18		88	4,731						4,731
21	19	645	4,131	6	3	13		49	4,866						4,866
22	32	3,060	2,158			10		42	5,302	3		2		5	5,307
23	69	4,180	1,176	2		1		39	5,467	2		2		4	5,471
24	99	4,807	620			4		21	5,551			2		2	5,553
25	144	5,123	389	1		1		14	5,672	5		4		9	5,681
26	158	5,651	267		1			20	6,098	7	3	3		13	6,111
27	219	5,800	190	1		1		21	6,232	10	4	4		18	6,250
28	231	5,745	161			1		17	6,155	13	4	3		20	6,175
29	286	5,754	113	1		3		19	6,176	14	4	3		21	6,197
20~29	1,259	40,773	13,818	12	5	53		330	56,230	54	15	23		92	56,342
30	305	6,041	133			2		16	6,497	8	3	1		12	6,509
31	314	6,143	108			5		15	6,555	24	12	3	1	40	6,629
32	379	6,314	107	1		3		16	6,820	19	13	8		40	6,860
33	427	6,550	92		1	3	1	19	7,093	18	13	6		37	7,130
34	448	6,668	90		1	1		16	7,224	33	18	8		59	7,283
35	421	6,853	58			1		12	7,345	31	14	5		50	7,395
36	535	7,067	67		1	2		16	7,688	44	16	2		62	7,750
37	554	7,075	60			1		23	7,713	48	21	8	2	79	7,792
38	540	7,101	59			2		7	7,709	56	29	8		93	7,802
39	582	6,675	43			1		8	7,309	41	21	6		68	7,377
30~39	4,505	66,487	817	1	3	21	1	148	71,983	322	160	55	3	540	72,523
40	536	6,063	38					7	6,644	48	25	5		78	6,722
41	539	6,034	39					18	6,630	62	22	5		89	6,719
42	504	5,927	38					12	6,481	67	26	9	1	103	6,584
43	587	6,402	33			2		10	7,034	58	34	6		98	7,132
44	378	4,480	24	1		1		13	4,897	41	31	9		81	4,978
45	589	6,074	24			3		15	6,705	66	44	5		115	6,820
46	588	6,024	22					21	6,655	75	35	16		126	6,781
47	552	5,856	17			1		18	6,444	74	35	10		119	6,563
48	587	5,988	22			1		19	6,617	85	58	9	1	153	6,770
49	586	5,874	15					14	6,489	73	47	9		129	6,618
40~49	5,446	58,722	272	1		8		147	64,596	649	357	83	2	1,091	65,687

種別	第一種						第二種						合計		
	大型	中型	普通	大特	大自二	普自二	小特	原付	小計	大型	中型	普通		大特	けん引
50	615	6,183	14					23	6,835	73	42	14		1	130
51	627	6,449	15		1	2		28	7,122	78	62	19			159
52	661	6,349	12			1		22	7,045	82	40	12			134
53	635	6,286	21			1		28	6,971	101	57	15			173
54	665	6,613	28			1		24	7,331	99	66	12			177
55	711	6,654	29			2		33	7,430	93	73	12			178
56	739	6,755	17		1			49	7,561	94	89	10			193
57	736	6,912	24		1			46	7,719	122	103	13			238
58	718	6,970	24		3	1		70	7,786	132	134	20			286
59	774	7,059	20		1	2		72	7,928	136	124	11			272
50~59	6,881	66,230	204		7	9	2	395	73,728	1,010	790	138	1	1,940	75,668
60	774	7,161	28		2	3	1	97	8,066	141	147	8			296
61	908	7,836	29	1	3		4	123	8,904	169	181	13			363
62	1,001	7,799	32		1	3	9	152	8,997	195	204	4			403
63	903	7,100	21		2	6	3	125	8,160	142	215	7			364
64	503	4,319	20			3	5	106	4,936	81	141				222
65	468	3,846	17		2	1	2	101	4,437	84	125	3			212
66	586	4,747	8		3	11	12	142	5,509	103	147	1			251
67	551	4,523	16		2	10	10	158	5,270	115	122				237
68	505	4,091	17		1	8	17	169	4,808	92	146	1			239
69	506	4,198	10		1	15	23	176	4,929	93	146	1			240
60~69	6,705	55,620	198	1	17	60	86	1,349	64,036	1,215	1,574	38		2,827	66,863
70	436	3,565	10		3	17	36	139	4,206	92	106	6			205
71	380	2,840	11		4	14	37	140	3,426	89	94	13			196
72	325	2,831	11		4	29	52	149	3,401	97	78	24			199
73	323	3,043	18		3	24	49	156	3,616	127	102	59			288
74	302	2,829	21		6	17	66	146	3,387	146	64	52			262
75	246	2,534	22		2	27	55	119	3,005	151	60	36			247
76	156	2,209	16	1	4	24	54	99	2,563	146	40	40			226
77	169	2,162	26		4	26	55	107	2,549	165	33	37			235
78	134	2,016	18		1	32	46	85	2,332	132	30	37			199
79	88	1,775	25		1	24	55	71	2,039	124	26	31			181
70~79	2,559	25,804	178	1	32	234	505	1,211	30,524	1,269	633	335	1	2,238	32,762
80以上	229	7,613	96		27	256	255	306	8,782	336	91	115			542
合計	27,584	321,249	20,264	33	96	739	852	4,159	374,976	4,855	3,620	787	6	9,270	384,246
65以上	5,404	54,822	342	1	68	535	824	2,263	64,259	2,092	1,410	456	1	3,959	68,218
75以上	1,022	18,309	203	1	39	389	520	787	21,270	1,054	280	296		1,630	22,900

4 運転免許種別・年代別免許人口の状況

年代	免許種別 年	第 一 種										第 二 種					合計
		大型	中型	普通	大特	大自二	普自二	小特	原付	小計	大型	中型	普通	大特	けん引	小計	
10代	22年			4,681	17	5	98	3	273	5,077						0	5,077
	21年	1		4,892	13	2	89	3	326	5,326						0	5,326
	増減数	-1	0	-211	4	3	9	0	-53	-249						0	-249
20代	22年	1,259	40,773	13,818	12	5	53		330	56,250	54	15	23			92	56,342
	21年	1,432	47,461	8,603	11	3	76		320	57,906	50	18	16			84	57,990
	増減数	-173	-6,688	5,215	1	2	-23	0	10	-1,656	4	-3	7	0	0	8	-1,648
30代	22年	4,505	66,487	817	1	3	21	1	148	71,983	322	160	55	3		540	72,523
	21年	4,692	66,721	547	1	2	20	1	136	72,120	333	187	46	3		569	72,689
	増減数	-187	-234	270	0	1	1	0	12	-137	-11	-27	9	0	0	-29	-166
40代	22年	5,446	58,722	272	1		8		147	64,596	649	357	83	2		1,091	65,687
	21年	5,544	59,034	202	1		10		163	64,954	661	376	72	1		1,111	66,065
	増減数	-98	-312	70	0	0	-2	0	-16	-358	-12	-19	11	1	-1	-20	-378
50代	22年	6,881	66,230	204		7	9	2	395	73,728	1,010	790	138	1		1,940	75,668
	21年	7,113	67,555	204		9	12	3	480	75,376	1,072	918	102	1		2,093	77,469
	増減数	-232	-1,325	0	0	-2	-3	-1	-85	-1,648	-62	-128	36	0	1	-153	-1,801
60代	22年	6,705	55,620	198	1	17	60	86	1,349	64,036	1,215	1,574	38			2,827	66,863
	21年	6,521	52,611	191	1	21	81	127	1,474	61,027	1,186	1,562	35			2,784	63,811
	増減数	184	3,009	7	0	-4	-21	-41	-125	3,009	29	12	3	0	-1	43	3,052
70代 以上	22年	2,788	33,417	274	1	59	490	760	1,517	39,306	1,605	724	450	1		2,780	42,086
	21年	2,522	31,816	242	1	66	562	836	1,614	37,659	1,633	666	491			2,790	40,449
	増減数	266	1,601	32	0	-7	-72	-76	-97	1,647	-28	58	-41	0	1	-10	1,637
合計	22年	27,584	321,249	20,264	33	96	739	852	4,159	374,976	4,855	3,620	787	6		9,270	384,246
	21年	27,825	325,198	14,881	28	103	850	970	4,513	374,368	4,935	3,727	762	5		9,431	383,799
	増減数	-241	-3,949	5,383	5	-7	-111	-118	-354	608	-80	-107	25	1	0	-161	447

5 年別運転免許試験実施状況

年 区分	13年	14年	15年	16年	17年	18年	19年	20年	21年	22年
受験者数	23,434	22,094	20,290	18,589	16,543	16,300	15,203	12,188	12,343	12,173
合格者数	13,138	12,709	11,788	11,663	11,342	11,097	10,590	9,466	9,326	9,399
合格率	56.1%	57.5%	58.1%	62.7%	68.6%	68.1%	69.7%	77.7%	75.6%	77.2%

6 運転免許試験実施状況(種別合格者数)

免許種別	第一種									
	大型	中型	普通	大特	大自二	普自二	普自二 (小型)	小特	原付	けん引
受験者数	420	916	7,987	408	363	748	44	17	540	166
合格者数	346	895	6,224	287	325	641	30	6	330	134
合格率	82.4%	97.7%	77.9%	70.3%	89.5%	85.7%	68.2%	35.3%	61.1%	80.7%

免許種別	第二種				
	大型	中型	普通	大特	けん引
受験者数	267	5	280	5	7
合格者数	85	5	87	3	1
合格率	31.8%	100.0%	31.1%	60.0%	14.3%

7 運転免許事務取扱状況

区分 警察署	新規免許証交付		更新免許証交付		再交付免許証交付		記載事項変更届					
	22年	21年	22年	21年	22年	21年	転入		転出		県内	
							22年	21年	22年	21年	22年	21年
鳥取	2,767	2,840	26,957	25,896	813	884	2,037	2,140	2,394	2,736	6,769	8,537
郡家	359	356	3,850	3,646	114	116	81	103	163	173	979	1,849
智頭	303	323	3,577	3,382	105	108	88	108	131	152	335	1,234
浜村	305	346	3,336	3,176	84	95	82	104	133	158	421	1,624
倉吉	1,396	1,289	14,746	13,982	459	479	1,084	1,159	730	831	5,523	6,858
八橋	541	505	6,236	5,958	193	206	263	290	249	235	964	2,025
米子	2,524	2,470	25,987	24,649	812	875	3,156	2,718	2,455	2,707	7,405	7,594
境港	580	586	5,729	5,317	166	181	918	952	588	620	1,761	1,595
黒坂	341	340	4,047	3,689	101	105	174	188	152	206	405	435
計	9,116	9,055	94,465	89,695	2,847	3,049	7,883	7,762	6,995	7,818	24,562	31,751
増減数	61		4,770		-202		121		-823		-7,189	
増減率	0.7%		5.3%		-6.6%		1.6%		-10.5%		-22.6%	

8 運転免許の拒否・保留状況

年 区分	拒否						保留					みなす 保留 拒否
	5年	4年	3年	2年	1年	計	120日	90日	60日	30日	計	
13						0		7		1	8	44
14					1	1		4	2	1	7	29
15			1		3	4		1		1	2	14
16	1				1	2				1	1	60
17					1			2	1	2	5	45
18					1	1	1	2	1	1	5	40
19				1		1			2		2	57
20						0	3		1	2	6	42
21					1	1				2	2	36
22						0	1				1	34

9 行政処分状況

(1) 年別処分状況

(注) 違反者講習は、平成10年10月以降の制度。

処分等内容		年								
		15年	16年	17年	18年	19年	20年	21年	22年	
取消し	欠格3年以上	13	25	24	29	20	8	15	15	
	欠格2年	44	39	50	63	45	22	102	139	
	欠格1年	284	211	217	179	137	111	84	68	
	計	341	275	291	271	202	141	201	222	
停止	長期	796	729	728	553	448	358	282	247	
	中期	638	559	607	530	540	430	316	334	
	短期	2,921	2,865	2,555	2,022	2,175	1,749	1,366	1,335	
	計	4,355	4,153	3,890	3,105	3,163	2,537	1,964	1,916	
違反者講習		892	960	950	1,013	1,025	920	791	739	
合計		5,588	5,388	5,131	4,389	4,390	3,598	2,956	2,877	

(2) 違反別処分状況

違反	処分		取 消 し				停 止				合計	前年同期
			3年以上	2年	1年	計	長期	中期	短期	計		
交通 事 故	ひき逃げ	死亡				0				0	0	0
		傷害	6			6				0	6	15
	酒酔い	死亡				0				0	0	0
		傷害				0				0	0	0
	無免許	死亡				0				0	0	0
		傷害				0				0	0	0
	その他	死亡		2	14	16	5			5	21	23
傷害		3	7	12	22	25	124	241	390	412	410	
	物損	2	41	3	46	9	1	4	14	60	77	
	計	11	50	29	90	39	125	245	409	499	525	
法 令 違 反	酒酔い				0				0	0	3	
	酒気帯び	3	77	7	87	46			46	133	129	
	麻薬等				0				0	0	0	
	共同危険行為				0				0	0	0	
	免許外無免許			7	7				0	7	7	
	停止中無免許	1	11		12				0	12	11	
	最高速度		1	8	9	100	84	830	1,014	1,023	1,001	
	無車検・無保険				0				13	13	15	
	信号無視				0	13	10	47	70	70	69	
	通行禁止				0	3	5	8	16	16	25	
	追越し				0				1	1	0	
	踏切				0	2	2	7	11	11	7	
	一時不停止				0	10	20	72	102	102	76	
	徐行				0				0	0	2	
	歩行者保護			1	1				0	1	2	
	整備不良				0	2	1		3	3	3	
	通行区分				0	1			1	1	3	
右・左折				0				0	0	0		
乗車・積載				0				2	2	2		
その他				0	26	82	92	200	200	240		
	計	4	89	23	116	203	204	1,072	1,479	1,595	1,595	
危険性帯有等				10	10	4	3	16	23	33	36	
身体障害・病気等				6	6	1	2	2	5	11	9	
合計		15	139	68	222	247	334	1,335	1,916	2,138	2,165	
前年		15	102	84	201	282	316	1,366	1,964	2,165		
増減数		0	37	-16	21	-35	18	-31	-48	-27		

(3) 年齢別処分状況

処分		年齢								計
		16～19	20～24	25～29	30代	40代	50代	60歳以上		
免許所有者数(A)		5,077	25,936	30,416	72,531	65,691	75,673	108,949	384,273	
取消し	3年以上	事故	1		3	2	2	3		11
		法令				3	1			4
	2年	事故	1	3	3	8	5	17	13	50
		法令	2	7	6	20	14	25	15	89
	1年	事故	1	5		4	6	7	7	30
		法令	5	5	3	9	7	6	3	38
停止	長期	事故		6	6	6	3	9	10	40
		法令	10	48	34	45	28	20	22	207
	中期	事故	1	29	10	20	14	19	35	128
		法令	5	32	51	40	32	27	19	206
	短期	事故	6	39	31	41	35	38	68	258
		法令	29	138	189	259	159	165	138	1,077
計(B)	事故	10	82	53	81	65	93	133	517	
	法令	51	230	283	376	241	243	197	1,621	
処分率 B/A	事故	0	0	0	0	0	0	0	0	
	法令	1	1	1	1	0	0	0	0	
	計	1	1	1	1	0	0	0	1	

(4) 年別仮停止処分状況

年	区分	酒酔い運転で ひき逃げ		酒酔い運転		ひき逃げ		その他		合計
		死亡	傷害	死亡	傷害	死亡	傷害	死亡	傷害	
15年							1	1		2
16年										0
17年							6	2		8
18年							9			9
19年							6	5		11
20年							1	2		3
21年							1	3		4
22年							3	1		4

(5) 年別意見の聴取(聴聞)実施状況

区分		年	平成 15年	16年	17年	18年	19年	20年	21年	22年
		実施回数		95	102	97	100	101	102	94
処分予定人員		1,139	1,003	1,019	825	650	499	483	469	
処分 決定数	取消し		342	276	291	271	202	141	201	222
	停止等	180日	19	24	28	19	23	12	7	12
		150日	6	7	17	12	13	12	7	3
		120日	51	67	57	39	50	53	38	20
		90日	721	629	626	483	361	281	230	212
		90日未満				1	1			

(6) 前歴の有無などによる処分状況

区分	処分内容	取 消 し				停 止				合計
		欠格3 年以上	欠格 2年	欠格 1年	小計	長期	中期	短期	小計	
	一回の違反(事故)で処分 点となった	6	98	21	125	102	82	778	962	1,087
	他の違反(事故)との累積 で処分点となった	7	30	21	58	42	118	539	699	757
	前歴があつて処分点となつ た	2	11	10	23	98	129		227	250
	危険性帯有など			16	16	5	5	18	28	44
合 計		15	139	68	222	247	334	1,335	1,916	2,138

10 年別処分者講習等受講状況

区分 年	長期		中期		短期		違反者講習		合計		
	回数	人員	回数	人員	回数	人員	回数	人員	回数	人員	受講率
15年	26	565	25	464	85	2,646	54	892	190	4,567	87.0
16年	26	512	25	470	87	2,551	53	960	191	4,493	87.9
17年	24	474	25	476	92	2,391	50	950	191	4,291	88.7
18年	118	387	95	404	402	1,858	60	1,013	675	3,662	88.9
19年	122	309	126	412	473	1,957	63	1,025	784	3,703	88.4
20年	94	230	110	351	426	1,610	61	920	691	3,111	90.0
21年	78	190	87	254	391	1,250	65	791	621	2,485	90.2
22年	69	156	87	247	369	1,222	73	739	598	2,364	65.4

第 5 編

交 通 安 全 組 織

1 交通安全協会地区別会員数

地区	平成22年12月末				平成21年12月末			
	組織数			会員数	組織数			会員数
	地域	職域	計		地域	職域	計	
鳥取	36	14	50	46,950	36	14	50	47,947
郡家	4	0	4	6,664	4	0	4	5,976
智頭	11	0	11	7,309	11	0	11	7,527
浜村	3	0	3	7,203	3	0	3	7,438
倉吉	10	1	11	35,495	10	1	11	38,050
八橋	14	0	14	14,823	14	0	14	15,975
米子	29	0	29	50,204	29	0	29	51,930
境港	8	5	13	11,202	8	5	13	11,866
日野川	21	0	21	9,722	21	0	21	10,135
合計	136	20	156	189,572	136	20	156	196,844
21年	136	20	156	196,844				
増減数	0	0	0	-7,272				

2 安全運転運行管理者等選任状況

平成23年3月末現在

区分 署	安全運転管理者等				運行 管理者	準安管	合計
	5台安管	マイクロ安管	副安管	小計			
鳥取	547	32	103	682	18	3	703
郡家	69	1	10	80	4	4	88
智頭	62	3	11	76	4	2	82
浜村	46	6	5	57	4	0	61
倉吉	341	22	50	413	15	3	431
八橋	111	3	25	139	6	0	145
米子	535	23	115	673	16	3	692
境港	101	2	15	118	4	4	126
黒坂	80	2	11	93	5	4	102
合計	1,892	94	345	2,331	76	23	2,430

(注) 運行管理者数及び準安管数は、鳥取県安全運転運行管理者協議会連合会加入業者数

3 安全運転管理者選任事業所の交通事故

(1) 地区別発生状況

地区	区分	件数		死者数		負傷者数	
		平成22年	平成21年	平成22年	平成21年	平成22年	平成21年
鳥取		65	60			32	33
郡家		2	2				2
智頭		1	3				1
浜村		4	5			1	5
倉吉		12	10			12	8
八橋		10	6			2	6
米子		39	22	1		27	15
境港		0	2				1
日野川		2	1			3	
高速		0	2				
合計		135	113	1	0	77	71

(注) 件数・・・安全運転管理者選任事業者が第1当事者となったもの。

死者数・負傷者数・・・安全運転管理者選任事業所従業員で交通事故により死傷した者の数

(2) 月別・時間別発生状況

月	区分	件数	死者数	負傷者数	時間別	件数	死者数	負傷者数
					時間別			
1月		7		6	0～2			1
2月		6		1	2～4			
3月		7		8	4～6			1
4月		13		12	6～8	16		13
5月		7		4	8～10	23	1	7
6月		15		5	10～12	18		6
7月		3		1	12～14	13		6
8月		21	1	7	14～16	16		10
9月		14		7	16～18	26		12
10月		21		13	18～20	18		20
11月		8		6	20～22	2		1
12月		13		7	22～24	3		
合計		135	1	77	合計	135	1	77

(3) 曜日別発生状況

区分 \ 曜日	日	月	火	水	木	金	土	合計
件数	5	24	27	27	18	25	9	135
死者数							1	1
負傷者数	1	15	16	20	8	11	6	77

(4) 車種別発生状況

車種 \ 区分		件数	死者数	負傷者数
乗用	大型	2		1
	中型	2		
	普通	35		24
	軽四	39		24
貨物	大型	1		1
	中型	5		1
	普通	24		11
	軽四	22		11
二輪・原付		4	1	3
その他		1		1
合計		135	1	77

(5) 第1当事者の年齢別発生状況

区分 \ 年齢	20歳未満	20歳代	30歳代	40歳代	50歳代	60歳代	70歳以上	合計
件数	5	33	31	21	31	13	1	135
構成率(%)	4	24	23	16	23	10	1	100
死者数				1				1
負傷者数	1	10	22	22	22			77

(6) 第1当事者の違反別発生状況

違反 \ 区分	信号無視	積載不相当	優先通行妨害	交差点の安全進行違反	歩行者妨害	通行区分違反	一時不停止	過労運転	安全運転義務違反						その他の違反	合計
									運転操作不適	前方不注意	動静不注意	安全不確認	予測不適	その他		
件数	1		2	6	3	1	5		7	44	20	36		5	5	135
構成率(%)	1		1	4	2	1	4		5	33	15	27		4	4	100

第 6 編

参 考 資 料

1 シートベルトの着用・チャイルドシートの使用状況

(1) 一般道路の着用率

調査年	運転席			助手席			後部席		
	全国	鳥取県	順位	全国	鳥取県	順位	全国	鳥取県	順位
平成17年	92.4	91.9	27	80.3	70.8	42	8.1	3.2	43
平成18年	93.8	92.9	31	83.4	76.7	38	7.5	3.6	41
平成19年	95.0	95.3	24	86.3	88.2	20	8.8	5.6	37
平成20年	95.9	96.5	18	89.2	88.6	26	30.8	43.4	4
平成21年	96.6	97.3	16	90.8	92.3	17	33.5	30.0	32
平成22年	97.3	97.5	23	92.2	92.8	16	33.1	41.7	10

(2) 高速道路の着用率

調査年	運転席			助手席			後部席		
	全国	鳥取県	順位	全国	鳥取県	順位	全国	鳥取県	順位
平成17年	97.7	92.0	47	92.1	89.6	37	9.8	6.8	31
平成18年	98.2	98.3	27	93.0	93.6	26	12.7	8.8	37
平成19年	98.5	98.4	28	93.5	93.5	30	13.5	6.4	45
平成20年	99.0	99.3	21	96.4	95.0	34	62.5	60.0	30
平成21年	99.2	99.6	12	96.9	98.0	18	63.4	76.4	10
平成22年	99.2	99.7	14	97.0	98.1	13	63.7	70.4	15

(3) チャイルドシートの使用率

調査年	全国	鳥取県
平成17年	49.1	32.0
平成18年	49.4	29.0
平成19年	46.9	40.1
平成20年	50.2	37.0
平成21年	54.8	32.0
平成22年	56.8	43.5

- * 値は着用・使用率(%)
- * 順位は降順
- * 昭和61年9月から高速道等で点数付加
- * 昭和61年11月から一般道で点数付加
(JAF・警察合同調査)

2 交通事故相談所

相談所名	所在地	電話番号	相談日・相談時間
鳥取交通事故相談所	鳥取市東町1丁目271番地	0857-26-7101	月曜日から金曜日 (水曜日、休日を除く)
	鳥取県庁第2庁舎1階		
米子交通事故相談所	米子市糺町1丁目160番地 西部総合事務所県民局内	0859-33-0091	8:30~17:00

旧倉吉交通事故相談所での出張による面接相談
 中部総合事務所生活環境局内
 出張相談【要予約】
 毎月の第2・第4火曜日(祝日を除く)
 午前9時~正午、午後1時~4時
 (予約先は鳥取又は米子事故相談所)

平成22年版
交 通 年 鑑 (資 料 編)

鳥取県警察本部交通部交通企画課

鳥取市東町1-271 TEL 0857-23-0110
