

(平成28年版)

# 交通年鑑

(資料編)

鳥取県警察本部

## はじめに

平成28年中の全国の交通事故による死者数は3,904人(前年比-213人、-5.2%)と4,000人を切る結果となりましたが、未だ多くの方々の命が交通事故によって失われています。

鳥取県内では、

発生件数	987件	(前年比	-66件	-6.3%)
死者数	17人	(前年比	-21人	-55.3%)
負傷者数	1,243人	(前年比	-7人	-0.6%)

で、発生件数及び負傷者数は12年連続で減少するとともに、死者数は昨年から大幅に減少する結果となりました。

交通事故の特徴を見ると、高齢者の交通事故死者数は11人と、全死者の6割以上(64.7%)を占め、また、死傷事故の第一当事者に占める割合は24.5%と、依然として高齢者が被害者、加害者となる事故が多発しており、今後、ますます進展する高齢化社会において、高齢者の交通事故防止対策は極めて重要な課題となっています。このような情勢を踏まえ、警察では、安全で安心な鳥取県をめざし、警察官等が高齢者宅を訪問してワンポイントアドバイスを行うほか、一定期間に複数回交通事故を起こした方に対する個別指導、反射材用品の直接貼付活動、「交通安全教育車(ことぶき号)」・「歩行環境シミュレーター」・「自転車シミュレーター」等を活用した参加・体験・実践型の交通安全講習を推進しています。また、平成27年12月から、看護師資格を有する運転適性相談員を運転免許センターに配置し、高齢運転者や家族に対し運転適性相談等を行うなど、高齢者を中心とした各種交通事故防止対策に取り組んでいるところです。

さらに、平成28年10月に制定された「鳥取県支え愛交通安全条例」の趣旨を踏まえつつ、関係機関・団体と一層の連携を図りながら、交通ルールの遵守と正しい交通マナーの実践のための意識啓発を始め、安全で安心な交通社会を実現するために、総合的な交通事故防止対策を推進してまいりたいと考えています。

本書は、平成28年中に鳥取県下で発生した交通事故等に関する統計を収録したものです。

今後の交通事故防止対策を推進する上で参考として御活用いただければ幸いです。

平成29年10月

鳥取県警察本部交通部

## 用語の意味

- 1 「交通事故」とは、道路交通法第2条第1項第1号に規定する道路において、車両等及び列車の交通によって起こされた事故で、人の死傷を伴うもの（人身事故）及び物損事故をいう。  
\*本資料に計上された数のうち、物損事故として表記のないものは全て人身事故として計上されたものである。
  - 2 「死亡」（「死者」）とは、交通事故の発生から24時間以内に亡くなった場合（人）をいう。
  - 3 「重傷」（「重傷者」）とは、交通事故によって負傷し、30日以上の治療を要する場合（人）をいう。
  - 4 「軽傷」（「軽傷者」）とは、交通事故によって負傷し、30日未満の治療を要する場合（人）をいう。  
なお、負傷の程度の判断は医師の診断に基づく。
  - 5 「第1当事者」とは、交通事故に関係した者のうち、過失の最も重い者、又は過失が同程度である場合には損傷の最も軽い者をいう。
  - 6 「交差点付近」とは、交差点の側端から30メートル以内の道路をいう。
  - 7 「高齢者」とは65歳以上の者、「若者」とは16歳以上25歳未満の者、「子ども」とは中学生以下の者をいう。
  - 8 「事故類型」とは、当事者の行動又は事故誘発行為をもって決定する事故の形態（人対車両、車両相互、車両単独等）をいう。
  - 9 「状態別」とは、当事者の事故当時の状態（運転中、同乗中、歩行中等）をいう。
  - 10 統計表の記号の意味は、次のとおりである。  
「0」又は「0.0」・・・単位未満であること  
「-」・・・皆無であること又は当てはまる数字のないこと。  
「…」・・・資料がなく不明であること
- \* 統計数値は、原則として単位未満で四捨五入しているため、総計と内計は一致しない場合がある。
- \* 「八橋警察署」は、平成29年5月「琴浦大山警察署」に名称変更されたが、本年鑑では、変更前の「八橋警察署」としている。

# 目 次

## 第 1 編 全 国 の 交 通 事 故

1 概要	1
(1) 平成28年中の交通事故発生状況	1
(2) 1日平均の交通事故	1
(3) 人口10万人当たりの交通事故	1
(4) 自動車1万台当たりの交通事故	1
(5) 死亡事故の発生状況	2
2 年別交通事故発生状況	3
3 平成28年中の月別交通事故発生状況	4
4 都道府県別交通事故発生状況	5
5 都道府県別の交通事故死者数及び事故率	6
6 死亡事故の分析	7
(1) 状態別死者数	7
(2) 年齢層別死者数	7
(3) 事故類型別死亡事故件数(原付以上の運転者)	8
(4) 第1当事者違反別死亡事故件数(原付以上の運転者)	8

## 第 2 編 鳥 取 県 の 交 通 事 故

1 平成28年中の交通事故の概要	9
(1) 交通事故発生件数	9
(2) 状態別死傷者数の状況	9
(3) 自動車乗車中死傷者数の状況	9
(4) 二輪車乗車中死傷者数の状況	9
(5) 自転車乗用中死傷者数の状況	10
(6) 歩行中死傷者数の状況	10
(7) ひき逃げ、無申告事故及び飲酒、無免許(第1当事者)による人身事故	10
(8) 道路別発生状況	10
2 交通死亡事故の特徴	11
(1) 交通死亡事故の状況(平成28年中)	12
(2) 死者分析	13
3 年別交通事故発生状況	15
4 年別・月別交通事故発生状況	16
(1) 発生件数	16
(2) 死者数	16
(3) 負傷者数	16

5	道路別交通事故発生状況	17
	(1) 年別発生状況	17
	(2) 国道別発生状況	18
6	時間別・道路別交通事故発生件数	19
7	事故類型別交通事故発生件数	20
8	曜日別交通事故発生件数	21
9	天候別・昼夜別交通事故発生件数	21
10	第1当事者の事業用・自家用別交通事故発生件数	22
11	第1当事者の年齢別・性別交通事故発生件数	23
12	第1当事者の運転免許経過年数別交通事故発生件数	24
13	第1当事者の職業別交通事故発生件数	25
14	第1当事者の違反別交通事故発生件数	26
	(1) 車種別	26
	(2) 年別	27
15	年齢別・状態別交通事故死傷者数	28
16	年別・状態別交通事故死傷者数	29
17	月別・警察署(隊)別交通事故発生状況	30
18	年別・警察署(隊)別交通事故発生状況	31
19	市町村別交通事故発生状況	32
20	年別・市町村別交通事故発生状況	33
21	年齢層別・居住地別交通事故死傷者数	34
22	死亡事故の分析	35
	(1) 年別死者数	35
	(2) 月別・年別死者数	35
	(3) 時間別・道路別死亡事故件数	36
	(4) 曜日別・時間別死亡事故件数	37
	(5) 天候別・昼夜別・車種別死亡事故件数(第1当事者)	37
	(6) 事故類型別・道路別死亡事故件数	38
	(7) 道路形状別・事故類型別死亡事故件数	38
	(8) 事故類型別死亡事故件数	39
	(9) 当事者別死亡事故件数(第1当事者、第2当事者)	40
	(10) 第1当事者の職業別・車種別死亡事故件数	41
	(11) 年齢別・状態別死者数	41
	(12) 年別・第1当事者の違反別死亡事故件数	42
23	歩行者の交通事故	43
	(1) 年別歩行者事故発生状況	43
	(2) 年別歩行者事故死傷者(子供・高齢者)	43
	(3) 年別・時間別発生件数	44
	(4) 年別・道路別発生件数	44
	(5) 道路形状別死傷者数	45

(6) 事故類型別死傷者数	.....	45
(7) 年齢別・年別死傷者数	.....	45
(8) 年別・違反別死傷者数	.....	46
(9) 年齢別・違反別死傷者数	.....	46
24 自転車の交通事故	.....	47
(1) 年別自転車事故発生状況	.....	47
(2) 年別自転車事故死傷者数 (子供・高齢者)	.....	47
(3) 年別・時間別発生件数	.....	48
(4) 年別・道路別発生件数	.....	48
(5) 道路形状別死傷者数	.....	49
(6) 事故類型別死傷者数	.....	49
(7) 年齢別・年別死傷者数	.....	49
(8) 年別・違反別死傷者数	.....	50
(9) 年齢別・違反別死傷者数	.....	50
25 子どもの交通事故	.....	51
(1) 年別死傷者数の推移 (歩行者・自転車)	.....	51
(2) 年別・学齢別死傷者数	.....	52
(3) 月別・警察署 (隊) 別死傷者数	.....	52
(4) 年別・違反別死傷者数	.....	53
26 高齢者 (65歳以上) の交通事故	.....	54
(1) 年別・性別死傷者数	.....	54
(2) 月別・警察署 (隊) 別死傷者数	.....	54
(3) 年別・状態別死傷者数	.....	55
(4) 年別・違反別死傷者数 (歩行者・自転車)	.....	56
27 高校生の交通事故	.....	57
(1) 年別高校生の交通事故発生状況	.....	57
(2) 年別・状態別死傷者数	.....	57
(3) 年別・違反別発生件数 (同乗者は除く)	.....	58
28 二輪車の交通事故	.....	59
(1) 年別二輪車事故発生状況	.....	59
(2) 月別発生状況	.....	60
(3) 時間別発生状況	.....	60
(4) 年齢層別発生状況	.....	60
(5) 事故類型別発生状況	.....	60
(6) 道路別発生状況	.....	61
(7) 第1当事者の違反別発生状況	.....	61
29 飲酒運転による交通事故	.....	62
(1) 年別・月別発生状況	.....	62
(2) 時間別・年別・道路別発生件数	.....	62
(3) 事故類型別・年別発生件数	.....	63

(4) 第1当事者の年齢別・年別・車種別発生件数	63
(5) 第1当事者の職業別・年別・車種別発生件数	64
(6) 第1当事者の車種別・年別・警察署(隊)別発生件数	64
30 県外居住者による交通事故(第1当事者)	65
(1) 年別発生状況	65
(2) 当事者種別・年別発生件数	65
(3) 月別・警察署(隊)別発生状況	66
(4) 道路別・年別発生件数	67
(5) 曜日別・年別発生件数	67
(6) 時間別・年別発生件数	67
31 踏切における交通事故	68
(1) 年別発生状況	68
(2) 平成28年中の踏切事故	68
(3) 原因別発生件数	68
(4) 当事者別発生件数	68
(5) 県下の踏切数	68
32 ひき逃げ・無申告による交通事故	69
(1) 年別発生検挙状況	69
(2) 警察署別発生検挙状況	69
(3) 時間別発生件数	69
(4) 月別発生検挙件数	69
(5) 犯人検挙の端緒	70
(6) 犯人逃走等の動機	70

### 第 3 編 交通指導取締り

1 道路交通法違反別取締状況	71
2 警察署(隊)別検挙状況	72
(1) 職業別	72
(2) 車種・年齢別	73
3 飲酒実態	74
(1) 飲酒理由	74
(2) 飲酒場所	74
4 交通違反者の住居別状況	75
5 二輪車の交通違反検挙状況(車種別・年齢別)	76
6 高校生・中学生の交通違反検挙状況	77

## 第 4 編 運 転 免 許 及 び 行 政 処 分

1 運転免許人口の年別推移	78
2 運転免許人口の男女別推移	78
3 年齢別運転免許人口	79
4 運転免許種別・年代別免許人口の状況	81
5 年別運転免許試験実施状況	82
6 運転免許試験実施状況（種別合格者数）	82
7 運転免許事務取扱状況	82
8 運転免許の拒否・保留状況	82
9 行政処分状況	83
(1) 年別処分状況	83
(2) 違反別処分状況	83
(3) 年齢別処分状況	84
(4) 年別仮停止処分状況	84
(5) 年別意見の聴取（聴聞）実施状況	85
(6) 前歴の有無などによる処分状況	85
10 年別処分者講習等受講状況	85

## 第 5 編 交 通 安 全 組 織

1 交通安全協会地区別会員数	86
2 安全運転運行管理者等選任状況	86
3 安全運転管理者選任事業所の交通事故	87
(1) 地区別発生状況	87
(2) 月別・時間別発生状況	87
(3) 曜日別発生状況	88
(4) 車種別発生状況	88
(5) 第1当事者の年齢別発生状況	88
(6) 第1当事者の違反別発生状況	88

## 第 6 編 参 考 资 料

1 シートベルトの着用・チャイルドシートの使用状況	89
(1) シートベルトの着用率	89
(2) チャイルドシートの着用率	89
2 交通事故相談所	89



# 第1編 全国の交通事故

## 1 概要

### (1) 平成28年中の交通事故発生状況

項目	区分	平成28年	前年比		平成27年
			増減数	増減率(%)	
発生件数(件)		499,201	-37,698	-7.0	536,899
死者数(人)		3,904	-213	-5.2	4,117
負傷者数(人)		618,853	-47,170	-7.1	666,023

### (2) 1日平均の交通事故

項目	区分	平成28年	平成27年	過去5年間平均
発生件数(件)		1,363.9	1,471.0	1,589.6
死者数(人)		10.7	11.3	11.5
負傷者数(人)		1,690.9	1,824.7	1,972.2

### (3) 人口10万人当たりの交通事故

項目	区分	平成28年	平成27年	過去5年間平均
発生件数(件)		393.3	422.4	456.6
死者数(人)		3.1	3.2	3.3
負傷者数(人)		487.5	524.0	566.5

### (4) 自動車1万台当たりの交通事故

項目	区分	平成28年	平成27年	過去5年間平均
発生件数(件)		61.2	66.0	71.9
死者数(人)		0.5	0.5	0.5
負傷者数(人)		75.8	81.9	89.2

※ 自動車台数は1, 2種原付、小特を除く。

(5) 死亡事故の発生状況 ( 3,790 件、 3,904 人)

特徴

- 状態別では、歩行中(構成率34.9%)が最も多く、次いで自動車乗車中(同34.3%)となっている。

自動車乗車中	1,338 人	(前年比	16 人)
二輪車乗車中	684 人	(前年比	7 人)
自転車乗用中	509 人	(前年比	-63 人)
歩行中	1,361 人	(前年比	-173 人)

- 年齢層別では、高齢者の死者数(構成率54.8%)が最も多く、次いで50歳代(同9.9%)が多い。

高齢者	2,138 人	(前年比	-109 人)
50歳代	388 人	(前年比	-44 人)
40歳代	360 人	(前年比	-3 人)
16~24歳	330 人	(前年比	11 人)

- 原因別で多いのは、漫然運転、脇見運転、運転操作不適(原付以上、第1当事者)

漫然運転	593 件	(構成率	17.4 %)
脇見運転	412 件	(構成率	12.1 %)
運転操作不適	429 件	(構成率	12.6 %)
安全不確認	341 件	(構成率	10.0 %)

- 飲酒運転による死亡事故は減少するも下げ止まり傾向

原付以上運転者(第1当事者)の死亡事故3,410件中

飲酒あり	213 件	(構成率	6.2 %)
飲酒なし	3,162 件	(構成率	92.7 %)
調査不能	35 件	(構成率	1.0 %)

・前年との比較

飲酒あり	+12 件	(前年比	6.0 %)
------	-------	------	--------

## 2 年別交通事故発生状況

区分 年	件数	死者数	負傷者数	自動車台数	自動車 1千台当た りの件数	人 口	人口	
							10万人当たり 死者数	負傷者数
昭和47年	659,283	15,918	889,198	23,555,093	28.0	107,595	14.8	826.4
48	586,713	14,574	789,948	26,182,062	22.4	109,104	13.4	724.0
49	490,452	11,432	651,420	27,710,808	17.7	110,573	10.3	589.1
50	472,938	10,792	622,467	28,934,020	16.3	111,940	9.6	556.1
51	471,041	9,734	613,957	30,903,111	15.2	113,094	8.6	542.9
52	460,649	8,945	593,211	32,853,106	14.0	114,165	7.8	519.6
53	464,037	8,783	594,116	35,000,224	13.3	115,190	7.6	515.8
54	471,573	8,466	596,282	37,188,864	12.7	116,155	7.3	513.4
55	476,677	8,760	598,719	38,938,996	12.2	117,060	7.5	511.5
56	485,578	8,719	607,346	40,854,915	11.9	117,902	7.4	515.1
57	502,261	9,073	626,192	42,768,222	11.7	118,728	7.6	527.4
58	526,362	9,520	654,822	44,601,851	11.8	119,536	8.0	547.8
59	518,642	9,262	644,321	46,417,048	11.2	120,305	7.7	535.6
60	552,788	9,261	681,346	48,268,232	11.5	121,049	7.7	562.9
61	579,190	9,317	712,330	50,276,171	11.5	121,660	7.7	585.5
62	590,723	9,347	722,179	52,415,712	11.3	122,239	7.6	590.8
63	614,481	10,344	752,845	55,164,098	11.1	122,745	8.4	613.3
平成元年	661,363	11,086	814,832	57,936,593	11.4	123,205	9.0	661.4
2	643,097	11,227	790,295	60,650,629	10.6	123,611	9.1	639.3
3	662,392	11,109	810,245	62,890,623	10.5	124,043	9.0	653.2
4	695,346	11,452	844,003	64,709,323	10.7	124,452	9.2	678.2
5	724,678	10,945	878,633	66,376,631	10.9	124,764	8.8	704.2
6	729,461	10,653	881,723	68,184,856	10.7	125,034	8.5	705.2
7	761,794	10,684	922,677	70,073,544	10.9	125,570	8.5	734.8
8	771,085	9,943	942,204	72,030,003	10.7	125,864	7.9	748.6
9	780,401	9,642	958,925	73,218,535	10.7	126,166	7.6	760.1
10	803,882	9,214	990,675	74,009,080	10.9	126,486	7.3	783.2
11	850,371	9,012	1,050,399	74,914,679	11.4	126,686	7.1	829.1
12	931,950	9,073	1,155,707	75,864,710	12.3	126,926	7.1	910.5
13	947,253	8,757	1,181,039	76,664,286	12.4	127,291	6.9	927.8
14	936,950	8,396	1,168,029	77,304,313	12.1	127,435	6.5	916.4
15	948,281	7,768	1,181,681	77,580,658	12.2	127,619	6.0	925.7
16	952,709	7,425	1,183,616	78,091,097	12.2	127,687	5.8	927.1
17	934,339	6,927	1,157,115	79,207,207	11.8	127,768	5.4	905.8
18	887,257	6,403	1,098,566	79,452,557	11.2	127,770	5.0	859.5
19	832,691	5,782	1,034,653	79,371,014	10.5	127,771	4.5	809.8
20	766,382	5,197	945,703	79,236,532	9.7	127,692	4.1	740.6
21	737,628	4,968	911,215	79,042,056	9.3	127,510	3.9	714.6
22	725,903	4,922	896,294	79,091,536	9.2	128,056	3.8	699.9
23	692,056	4,663	854,610	79,241,738	8.7	127,799	3.6	668.7
24	665,138	4,411	825,396	79,882,112	8.3	127,515	3.5	647.3
25	629,021	4,373	781,494	80,411,439	7.8	127,298	3.4	613.9
26	573,842	4,113	711,374	81,009,554	7.1	127,083	3.2	559.8
27	536,899	4,117	666,023	81,246,351	6.6	127,110	3.2	524.0
28	499,201	3,904	618,853	81,602,046	6.1	126,933	3.1	487.5

(1) 自動車台数は、国土交通省統計資料(各年12月末現在)による。(1, 2種原付、小特は除く。)

(2) 人口は、総務省人口推計(各年10月1日現在)

### 3 平成28年中の月別交通事故発生状況

区分 月	発 生 件 数			死 者 数			負 傷 者 数		
		増減数	増減率(%)		増減数	増減率(%)		増減数	増減率(%)
1月	39,774	-4,349	-9.9	349	3	0.9	49,479	-5,283	-9.6
2月	37,920	-3,280	-8.0	261	-47	-15.3	46,215	-4,086	-8.1
3月	41,567	-6,085	-12.8	321	4	1.3	51,489	-7,719	-13.0
4月	39,340	-4,432	-10.1	309	-11	-3.4	48,554	-5,256	-9.8
5月	39,363	-3,613	-8.4	323	9	2.9	48,936	-4,904	-9.1
6月	39,208	-2,803	-6.7	264	-23	-8.0	48,034	-3,521	-6.8
7月	43,906	-1,870	-4.1	294	-39	-11.7	55,022	-2,083	-3.6
8月	42,995	-116	-0.3	328	-12	-3.5	55,387	-667	-1.2
9月	40,212	-2,820	-6.6	309	-30	-8.8	49,707	-3,941	-7.3
10月	43,320	-3,738	-7.9	376	-15	-3.8	53,591	-3,901	-6.8
11月	43,500	-1,724	-3.8	350	-29	-7.7	53,097	-2,798	-5.0
12月	48,096	-2,868	-5.6	420	-23	-5.2	59,342	-3,011	-4.8
合計	499,201	-37,698	-7.0	3,904	-213	-5.2	618,853	-47,170	-7.1

\* 増減数・率は前年対比。

#### 4 都道府県別交通事故発生状況

都道府県	発生件数			死者数			負傷者数			重傷者数		
		増減数	増減率		増減数	増減率		増減数	増減率		増減数	増減率
北海道	11,329	206	1.9	158	-19	-10.7	13,489	372	2.8	1,222	-19	-1.5
青森	3,740	-114	-3.0	53	13	32.5	4,539	-234	-4.9	225	-46	-17.0
岩手	2,373	-187	-7.3	73	-7	-8.8	2,971	-249	-7.7	420	-63	-13.0
宮城	7,986	-638	-7.4	71	5	7.6	10,057	-856	-7.8	631	-50	-7.3
秋田	2,177	26	1.2	54	16	42.1	2,691	123	4.8	359	40	12.5
山形	6,136	-310	-4.8	28	-29	-50.9	7,670	-367	-4.6	605	39	6.9
福島	5,802	-1,092	-15.8	90	13	16.9	7,112	-1,232	-14.8	613	-76	-11.0
東京	32,412	-1,862	-5.4	159	-2	-1.2	37,828	-2,103	-5.3	328	76	30.2
茨城	10,455	-1,158	-10.0	150	10	7.1	13,441	-1,694	-11.2	1,014	-62	-5.8
栃木	5,484	-843	-13.3	76	-22	-22.4	6,882	-991	-12.6	578	-14	-2.4
群馬	13,574	-1,655	-10.9	62	-6	-8.8	17,279	-2,211	-11.3	320	-65	-16.9
埼玉	27,816	-1,712	-5.8	151	-26	-14.7	34,212	-1,899	-5.3	2,815	-205	-6.8
千葉	18,022	-628	-3.4	185	5	2.8	22,396	-866	-3.7	2,030	1	0.0
神奈川	27,091	-1,222	-4.3	140	-38	-21.3	32,305	-1,468	-4.3	1,368	86	6.7
新潟	4,694	-651	-12.2	107	10	10.3	5,575	-901	-13.9	972	-131	-11.9
山梨	4,337	-284	-6.1	35	2	6.1	5,608	-476	-7.8	394	22	5.9
長野	8,298	-567	-6.4	121	52	75.4	10,323	-629	-5.7	731	-57	-7.2
静岡	31,518	-973	-3.0	137	-16	-10.5	41,221	-1,312	-3.1	1,308	-40	-3.0
富山	3,466	-479	-12.1	60	-10	-14.3	4,003	-567	-12.4	473	-7	-1.5
石川	3,541	-250	-6.6	48	2	4.3	4,150	-342	-7.6	383	46	13.6
福井	1,847	-341	-15.6	51	4	8.5	2,141	-431	-16.8	337	21	6.6
岐阜	6,646	-754	-10.2	90	-16	-15.1	8,991	-888	-9.0	707	-16	-2.2
愛知	41,551	-2,818	-6.4	212	-1	-0.5	51,087	-3,983	-7.2	905	-65	-6.7
三重	6,038	-1,131	-15.8	100	13	14.9	8,158	-1,359	-14.3	847	2	0.2
滋賀	5,294	-585	-10.0	53	-20	-27.4	6,651	-974	-12.8	486	-38	-7.3
京都	8,087	-1,241	-13.3	60	-27	-31.0	9,678	-1,584	-14.1	1,277	-68	-5.1
大阪	37,920	-2,687	-6.6	161	-35	-17.9	45,460	-3,021	-6.2	2,937	34	1.2
兵庫	27,340	-1,202	-4.2	152	-19	-11.1	33,397	-1,806	-5.1	2,137	-287	-11.8
奈良	4,507	-571	-11.2	47	1	2.2	5,725	-771	-11.9	559	-11	-1.9
和歌山	2,914	-584	-16.7	40	-8	-16.7	3,528	-860	-19.6	476	-104	-17.9
鳥取	987	-66	-6.3	17	-21	-55.3	1,243	-7	-0.6	169	-23	-12.0
島根	1,314	-74	-5.3	28	1	3.7	1,537	-76	-4.7	198	135	214.3
岡山	8,930	-1,697	-16.0	79	-8	-9.2	10,654	-2,032	-16.0	785	-144	-15.5
広島	9,763	-1,389	-12.5	86	-9	-9.5	12,289	-1,576	-11.4	1,365	-93	-6.4
山口	5,401	-326	-5.7	64	0	0.0	6,660	-494	-6.9	650	-81	-11.1
徳島	3,579	-287	-7.4	49	22	81.5	4,424	-401	-8.3	423	-16	-3.6
香川	6,790	-1,033	-13.2	61	9	17.3	8,434	-1,117	-11.7	243	-12	-4.7
愛媛	4,497	-589	-11.6	77	-1	-1.3	5,317	-645	-10.8	850	-126	-12.9
高知	2,193	-198	-8.3	42	12	40.0	2,447	-285	-10.4	416	-4	-1.0
福岡	37,308	-2,426	-6.1	143	-9	-5.9	49,917	-2,841	-5.4	1,089	-41	-3.6
佐賀	7,783	-778	-9.1	35	-13	-27.1	10,377	-1,116	-9.7	132	-12	-8.3
長崎	5,652	-469	-7.7	41	-4	-8.9	7,416	-386	-4.9	515	2	0.4
熊本	6,151	-490	-7.4	67	-12	-15.2	7,929	-608	-7.1	765	-104	-12.0
大分	4,478	-439	-8.9	42	-4	-8.7	5,862	-572	-8.9	439	2	0.5
宮崎	9,015	-440	-4.7	45	-7	-13.5	10,280	-678	-6.2	374	-31	-7.7
鹿児島	7,474	-560	-7.0	65	-12	-15.6	8,838	-704	-7.4	837	-22	-2.6
沖縄	5,491	-130	-2.3	39	-2	-4.9	6,661	-53	-0.8	649	24	3.8
合計	499,201	-37,698	-7.0	3,904	-213	-5.2	618,853	-47,170	-7.1	37,356	-1,603	-4.1

注 ※ 増減数(率)は、前年と比較した値である

5 都道府県別の交通事故死者数及び事故率

都道府県	死者数	人口 当り	車両台数 当り	免許人口 当り	道路実延長 当り	走行台 <sup>キ</sup> 当り	
北海道	158	3.0	0.388	0.467	1.748	0.304	
東北	青森	53	4.1	0.470	0.622	2.652	0.375
	岩手	73	5.8	0.621	0.869	2.188	0.449
	宮城	71	3.0	0.378	0.460	2.827	0.339
	秋田	54	5.3	0.594	0.793	2.262	0.385
	山形	28	2.5	0.267	0.363	1.675	0.189
	福島	90	4.7	0.493	0.688	2.299	0.396
東京	159	1.2	0.316	0.203	6.561	0.498	
関東	茨城	150	5.2	0.535	0.729	2.684	0.472
	栃木	76	3.9	0.403	0.542	2.998	0.342
	群馬	62	3.2	0.318	0.438	1.771	0.312
	埼玉	151	2.1	0.333	0.323	3.206	0.442
	千葉	185	3.0	0.462	0.461	4.555	0.577
	神奈川	140	1.5	0.298	0.249	5.458	0.498
	新潟	107	4.7	0.519	0.680	2.847	0.392
	山梨	35	4.2	0.412	0.588	3.121	0.407
	長野	121	5.8	0.576	0.813	2.521	0.531
	静岡	137	3.7	0.428	0.534	3.706	0.446
中部	富山	60	5.7	0.627	0.801	4.297	0.490
	石川	48	4.2	0.505	0.616	3.662	0.369
	福井	51	6.5	0.719	0.939	4.678	0.524
	岐阜	90	4.5	0.503	0.634	2.929	0.390
	愛知	212	2.8	0.379	0.417	4.216	0.433
	三重	100	5.5	0.597	0.790	3.952	0.483
近畿	滋賀	53	3.8	0.458	0.552	4.228	0.388
	京都	60	2.3	0.358	0.378	3.855	0.376
	大阪	161	1.8	0.356	0.315	8.241	0.506
	兵庫	152	2.8	0.429	0.438	4.162	0.428
	奈良	47	3.5	0.475	0.523	3.705	0.466
	和歌山	40	4.2	0.431	0.594	2.935	0.411
中国	鳥取	17	3.0	0.335	0.444	1.919	0.201
	島根	28	4.1	0.462	0.606	1.531	0.293
	岡山	79	4.1	0.456	0.608	2.449	0.390
	広島	86	3.0	0.388	0.461	2.952	0.369
四国	山口	64	4.6	0.539	0.690	3.847	0.378
	徳島	49	6.5	0.710	0.930	3.218	0.515
	香川	61	6.3	0.674	0.898	5.931	0.573
	愛媛	77	5.6	0.631	0.827	4.197	0.566
九州	高知	42	5.8	0.626	0.863	2.982	0.471
	福岡	143	2.8	0.385	0.436	3.799	0.417
	佐賀	35	4.2	0.463	0.618	3.190	0.327
	長崎	41	3.0	0.372	0.476	2.273	0.314
	熊本	67	3.8	0.424	0.561	2.577	0.367
	大分	42	3.6	0.406	0.540	2.280	0.293
	宮崎	45	4.1	0.428	0.591	2.234	0.348
	鹿児島	65	4.0	0.420	0.581	2.382	0.364
沖縄	39	2.7	0.312	0.418	4.796	0.338	
合計	3,904	3.1	0.427	0.475	3.198	0.414	

- 注 1 「人口当り」は10万人当りの死者数で、算出の基礎となった人口は総務省の平成28年10月1日現在の確定人口である。
- 2 「車両台数当り」は1万台当りの死者数で、算出の基礎となった車両台数は平成28年12月末現在の国土交通省資料による。
- 3 車両台数に含まれている「原付台数」「小特」(ミニカーを含む。)は平成27年4月1日現在の総務省資料による。
- 4 「免許人口当り」は1万人当りの死者数で、算出の基礎となった免許人口は平成28年12月末現在である。
- 5 「道路延長当り」は1000km当りの死者数で、算出の基礎となった道路延長は平成27年4月1日現在の国土交通省資料による。
- 6 「走行台<sup>キ</sup>当り」は1億走行台<sup>キ</sup>当りの死者数で、平成22年道路交通センサスによる路線(一般道路計)の走行台<sup>キ</sup>から算出。

## 6 死亡事故の分析

### (1) 状態別死者数

状態		区分	平成28年				平成27年
			死者数	増減数	増減率(%)	構成率(%)	死者数
自動車乗車中	運 転 中		1,004	-29	-2.8	25.7	1,033
	同 乗 中		334	45	15.6	8.6	289
	小計		1,338	16	1.2	34.3	1,322
二輪車乗車中	自二車	運 転 中	454	20	4.6	11.6	434
		同 乗 中	6	-7	-53.8	0.2	13
	小計	460	13	2.9	11.8	447	
	原付	224	-6	-2.6	5.7	230	
	小計	684	7	1.0	17.5	677	
自 転 車 乗 用 中			509	-63	-11.0	13.0	572
歩 行 中			1,361	-173	-11.3	34.9	1,534
そ の 他			12	0	0.0	0.3	12
合 計			3,904	-213	-5.2	100	4,117

### (2) 年齢層別死者数

年齢層別	人口構成率(%)	平成28年				平成27年
		死者数	増減数	増減率(%)	構成率(%)	死者数
15歳以下	12.4	74	-6	-7.5	1.9	80
16～19歳	4.8	146	-4	-2.7	3.7	150
20～24歳	4.9	184	15	8.9	4.7	169
若者小計	9.6	330	11	3.4	8.5	319
25～29歳	5.0	117	-9	-7.1	3.0	126
30～39歳	12.1	274	-5	-1.8	7.0	279
40～49歳	15.0	360	-3	-0.8	9.2	363
50～59歳	12.2	388	-44	-10.2	9.9	432
60～64歳	6.4	223	-48	-17.7	5.7	271
その他小計	50.7	1,362	-109	-7.4	34.9	1,471
65～74歳	13.9	738	-24	-3.1	18.9	762
75歳以上	13.4	1,400	-85	-5.7	35.9	1,485
高齢者小計	27.3	2,138	-109	-4.9	54.8	2,247
合 計	100	3,904	-213	-5.2	100	4,117

※ 人口構成率は、総務省統計資料「平成28年12月1日現在推計人口」による。

(3) 事故類型別死亡事故件数

事故類型		区分	平成28年				平成27年
			件数	増減数	増減率(%)	構成率(%)	件数
人対車両	横断中		940	-104	-10.0	24.8	1,044
	その他		363	-67	-15.6	9.6	430
	小計		1,303	-171	-11.6	34.4	1,474
車両相互	正面衝突		358	-12	-3.2	9.4	370
	追突		203	4	2.0	5.4	199
	出会い頭		490	-77	-13.6	12.9	567
	追越追抜き時		41	-3	-6.8	1.1	44
	すれ違い時		20	6	42.9	0.5	14
	左折時		55	10	22.2	1.5	45
	右折時		187	-26	-12.2	4.9	213
	その他		91	-15	-14.2	2.4	106
小計		1,445	-113	-7.3	38.1	1,558	
車両単独	工作物衝突		583	5	0.9	15.4	578
	駐車車両衝突		31	-12	-27.9	0.8	43
	路外逸脱		250	25	11.1	6.6	225
	転倒		79	0	0.0	2.1	79
	その他		42	9	27.3	1.1	33
	小計		985	27	2.8	26.0	958
列	車		57	19	50.0	1.5	38
合	計		3,790	-238	-5.9	100	4,028

(4) 第1当事者違反別死亡事故件数(原付以上の運転者)

法令違反		区分	平成28年				平成27年
			件数	増減数	増減率(%)	構成率(%)	件数
	信号無視		119	-30	-20.1	3.5	149
	通行区分		192	18	10.3	5.6	174
	最高速度		199	-22	-10.0	5.8	221
	優先通行妨害		104	-16	-13.3	3.0	120
	歩行者妨害等		252	-13	-4.9	7.4	265
	一時不停止		101	-20	-16.5	3.0	121
	酒酔い運転		24	3	14.3	0.7	21
	過労運転		33	11	50.0	1.0	22
安全運転義務違反	運転操作		429	6	1.4	12.6	423
	漫然運転		593	1	0.2	17.4	592
	脇見運転		412	-48	-10.4	12.1	460
	動静不注視		82	0	0.0	2.4	82
	安全不確認		341	-54	-13.7	10.0	395
	安全速度		73	-20	-21.5	2.1	93
	その他		33	-14	-29.8	1.0	47
小計		1,963	-129	-6.2	58	2,092	
	その他の違反		332	5	1.5	9.7	327
	違反不明		91	18	24.7	2.7	73
合	計		3,410	-175	-4.9	100	3,585



## 第2編 鳥取県の交通事故

### 1 平成28年中の交通事故の概要

#### (1) 交通事故発生件数

項目		区分	平成28年	前年比		平成27年
				増減数	増減率	
人身事故	発生件数		987 件	-66 件	-6.3 %	1,053 件
	死者数		17 人	-21 人	-55.3 %	38 人
	負傷者数		1,243 人	-7 人	-0.6 %	1,250 人
物件事故件数(概数)			19,983 件	-203 件	-1.0 %	20,186 件

人身事故は、発生件数、負傷者数、死者数のいずれも減少

時間に換算すると 人身事故件数は、1日当たり約2.7件、約9時間に1件発生

死者数は、1か月当たり1.4人

負傷者数は、1日当たり3.4人、約7時間に1人負傷

物件事故件数は、1日当たり約54.6件、約26分に1件発生

#### (2) 状態別死傷者数の状況

項目		区分	死傷者数	前年比		平成27年
				増減数	増減率	
自動車乗車中			952 人	-29 人	-3.0 %	981 人
二輪車乗車中			47 人	10 人	27.0 %	37 人
自転車乗用中			114 人	-29 人	-20.3 %	143 人
歩行中			143 人	19 人	15.3 %	124 人
その他			4 人	1 人	33.3 %	3 人
合計			1,260 人	-28 人	-2.2 %	1,288 人

死傷者数は、全体で28人減少

#### (3) 自動車乗車中死傷者数の状況

項目		区分	死傷者数	前年比		平成27年
				増減数	増減率	
運転中			707 人	-32 人	-4.3 %	739 人
同乗中			245 人	3 人	1.2 %	242 人
合計			952 人	-29 人	-3.0 %	981 人

自動車乗車中の死傷者は昨年と比較して減少したものの、全事故死傷者の75.6%を占める。

#### (4) 二輪車乗車中死傷者数の状況

項目		区分	死傷者数	前年比		平成27年
				増減数	増減率	
運転中			47 人	10 人	27.0 %	37 人
同乗中			0 人	0 人	- %	0 人
合計			47 人	10 人	27.0 %	37 人

二輪車乗車中の死傷者数は、昨年比27.0%増加

## (5) 自転車乗用中死傷者数の状況

項目	区分	死傷者数	前年比		平成27年
			増減数	増減率	
子ども		22人	6人	37.5%	16人
高齢者		31人	-10人	-24.4%	41人
高校生		13人	-16人	-55.2%	29人
その他		48人	-9人	-15.8%	57人
合計		114人	-29人	-20.3%	143人

自転車乗用中の死傷者は、子どもが増加

## (6) 歩行中死傷者数の状況

項目	区分	死傷者数	前年比		平成27年
			増減数	増減率	
子ども		18人	1人	5.9%	17人
高齢者		59人	8人	15.7%	51人
高校生		5人	-1人	-16.7%	6人
その他		61人	11人	22.0%	50人
合計		143人	19人	15.3%	124人

歩行中の死傷者数は、前年に比べ高校生を除き増加

## (7) ひき逃げ、無申告事故及び飲酒、無免許(第1当事者)による人身事故

項目	区分	件数	前年比		平成27年
			増減数	増減率	
ひき逃げ事故		24件	3件	14.3%	21件
無申告事故		8件	-2件	-20.0%	10件
飲酒事故		9件	-8件	-47.1%	17件
無免許事故		6件	5件	500.0%	1件

飲酒事故は前年と比較して約半数に減少

## (8) 道路別発生状況

項目	区分	件数	前年比		平成27年
			増減数	増減率	
国道		317件	4件	1.3%	313件
県道		328件	-46件	-12.3%	374件
市町村道等		247件	-27件	-9.9%	274件
高速道		7件	-2件	-22.2%	9件
自専道		28件	-3件	-9.7%	31件
その他		60件	8件	15.4%	52件
合計		987件	-66件	-6.3%	1,053件

道路別では、その他道路で大きく増加

## 2 交通死亡事故の特徴

平成28年中は、17件17人(前年34件38人)の死亡事故が発生した。

前年から、発生件数・死者数とも大幅に減少し、死者数は交通事故統計を取り始めた昭和23年以降、昭和24年の9人に次いで2番目の少なさであった。

### ※ 主な特徴点

#### ◎ 死者の年齢層別では、

高齢者11人(構成率64.7%)、その他の年齢6人(構成率35.3%)  
であり、高齢者が占める割合が高い。

#### ◎ 道路別では、

国道4件、県道5件、市町村道7件、自動車専用道路1件  
で、市町村道での発生が全体の41.2%を占めた。

#### ◎ 発生地点の道路形状別では、

交差点(含付近)7件、単路10件  
であり、単路が58.8%を占めた。

#### ◎ 発生時間帯別では、

16～20時が6件、12時～16時及び20時～24時が3件等  
昼夜別では、

昼間7件、夜間10件  
であり、夜間の発生が58.8%を占めた。

#### ◎ 死者の状態別では、

歩行者10人、自動車乗車中2人、二輪車乗車中1人、自転車乗車中4人  
であり、歩行者が58.8%を占めた。

#### ◎ 飲酒死亡事故は1件発生した。(前年比1件減)

(1) 交通死亡事故の状況 (平成28年中)

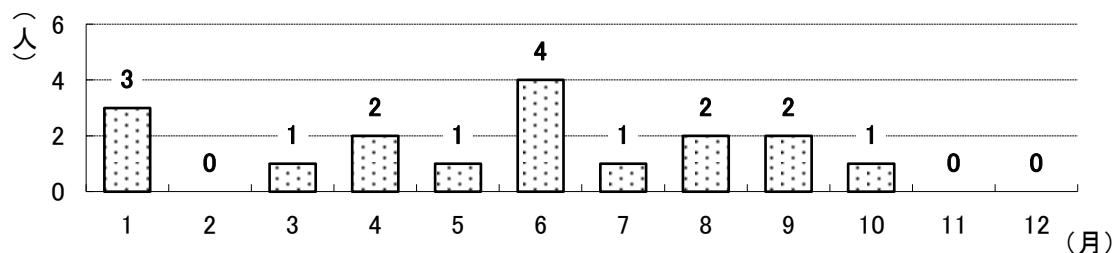
本年(17件 17人)

(前年 34件 38人)

	本年(17件 17人)		(前年)			本年(17件 17人)		(前年)		
	件数	死者数・構成率	件数	死者数・構成率		件数	死者数・構成率	件数	死者数・構成率	
署別	高速隊	1件 5.9%	1人 5.9%	4件 6人	昼夜	昼間	7件 41.2%	7人 41.2%	20件 24人	
	鳥取	6件 35.3%	6人 35.3%	5件 6人		夜間	10件 58.8%	10人 58.8%	14件 14人	
	郡家			1件 1人		曜日別	日曜日	2件 11.8%	2人 11.8%	5件 6人
	智頭			1件 1人			月曜日	2件 11.8%	2人 11.8%	4件 4人
	浜村			3件 3人			火曜日	1件 5.9%	1人 5.9%	5件 7人
	倉吉	2件 11.8%	2人 11.8%	11件 12人			水曜日	4件 23.5%	4人 23.5%	6件 6人
	八橋	1件 5.9%	1人 5.9%				木曜日	2件 11.8%	2人 11.8%	8件 9人
	米子	5件 29.4%	5人 29.4%	4件 4人			金曜日	4件 23.5%	4人 23.5%	2件 2人
	境港	1件 5.9%	1人 5.9%	2件 2人			土曜日	2件 11.8%	2人 11.8%	4件 4人
	黒坂	1件 5.9%	1人 5.9%	3件 3人			死者状態別	自動車運転中	2人 11.8%	同乗中 四輪 0人
道路別	高速道			2件 4人	自二・原付運転中	1人 5.9%			0人	
	自専道	1件 5.9%	1人 5.9%	2件 2人	車両同乗中				7人	
	国道	4件 23.5%	4人 23.5%	10件 11人	自転車乗用中	4人 23.5%		二輪 0人	4人	
		うち 9号	1件 5.9%	1人 5.9%	3件 3人	歩行者		10人 58.8%		11人
	県道	5件 29.4%	5人 29.4%	11件 11人	その他(含不明)				0人	
	市町村道	7件 41.2%	7人 41.2%	7件 7人	死者年齢層別等	15歳以下		うち 夜間	3人	
道路形状別	その他			2件 3人		うち小学生			3人	
	交差点内・含付近	7件 41.2%	7人 41.2%	9件 9人		中学生		0人		
	交差点内	5件 29.4%	5人 29.4%	6件 6人		若者(16~24歳)	1人 5.9%	1人		
	交差点付近	2件 11.8%	2人 11.8%	3件 3人		うち 20~24		0人		
	単路直線	10件 58.8%	10人 58.8%	20件 23人		25~29歳	1人 5.9%	1人	2人	
	単路カーブ			4件 4人		30歳代	1人 5.9%	1人	2人	
事故類型別	踏切他			1件 2人		40歳代	2人 11.8%	1人	2人	
	人対車両	対面背面通行中	2件 11.8%	2人 11.8%		0件 0人	50歳代		0人	6人
		横断中(左→右)	6件 35.3%	6人 35.3%		4件 4人	60~64歳	1人 5.9%	0人	2人
		横断中(右→左)				5件 5人	65歳以上	11人 64.7%	6人	21人
		その他	2件 11.8%	2人 11.8%		2件 2人	うち自動車運転中			7人
	小計	10件 58.8%	10人 58.8%	11件 11人		自二・原付運転中				
	車両相互	正面衝突	1件 5.9%	1人 5.9%		8件 11人	車両同乗中			3人
		出会頭	1件 5.9%	1人 5.9%		5件 5人	自転車乗用中	4人		2人
		右左折時	1件 5.9%	1人 5.9%	0件 0人	歩行者	7人		9人	
		追突			0件 0人	うち 対面・背面通行		1人		
	その他	2件 11.8%	2人 11.8%	0件 0人	横断中(右→左)		6人	3人		
小計	5件 29.4%	5人 29.4%	13件 16人	横断中(左→右)			4人			
車両単独	2件 11.8%	2人 11.8%	10件 11人	その他			2人			
対列車			0件 0人	県内外	県内	17人 100.0%		28人		
不明(ひき逃げ)			0件 0人		県外			10人		
事故原因別	信号無視				1件 1人	性別	男性	8人 47.1%		21人
	右側通行				0件 0人		女性	9人 52.9%		17人
	最高速度			1件 1人	第一当事者年齢層別等		15歳以下			
	踏切不注意			0件 0人			若者(16~24歳)			
	優先通行妨害			0件 0人		うち 20~24				
	横断歩行者妨害			3件 3人		25~29歳	1人 5.9%		2人	
	一時不停止			1件 1人		30歳代	3人 17.6%		3人	
	安全運転義務違反	1件 5.9%	1人 5.9%	13件 16人		40歳代	5人 29.4%		4人	
	前方不注意	7件 41.2%	7人 41.2%	7件 7人		50歳代	2人 11.8%		6人	
	動静不注意			1件 1人		60~64歳	1人 5.9%		4人	
	安全不確認	1件 5.9%	1人 5.9%	2件 2人		65歳以上	5人 29.4%		15人	
	安全速度			1件 1人		不明(ひき逃げ)				
	その他	3件 17.6%	3人 17.6%	1件 2人	県内外	県内	17人 100.0%		29人	
	その他の違反	5件 29.4%	5人 29.4%	3件 3人		不明(ひき逃げ)			5人	
不明(ひき逃げ)			0件 0人	性別		男性	14人 82.4%		23人	
時間別	00~02				1件 1人	女性	3人 17.6%		11人	
	02~04	2件 11.8%	2人 11.8%		3件 3人	不明(ひき逃げ)				
	04~06	1件 5.9%	1人 5.9%	1件 1人	時間別	06~08			1件 1人	
	06~08			1件 1人		08~10	1件 5.9%	1人 5.9%	4件 4人	
	08~10	1件 5.9%	1人 5.9%	4件 4人		10~12	1件 5.9%	1人 5.9%	5件 7人	
	10~12	1件 5.9%	1人 5.9%	5件 7人		12~14	1件 5.9%	1人 5.9%	1件 1人	
	12~14	1件 5.9%	1人 5.9%	1件 1人		14~16	2件 11.8%	2人 11.8%	4件 4人	
	14~16	2件 11.8%	2人 11.8%	4件 4人		16~18	3件 17.6%	3人 17.6%	8件 10人	
	16~18	3件 17.6%	3人 17.6%	8件 10人		18~20	3件 17.6%	3人 17.6%	2件 2人	
	18~20	3件 17.6%	3人 17.6%	2件 2人		20~22	1件 5.9%	1人 5.9%	1件 1人	
20~22	1件 5.9%	1人 5.9%	1件 1人	22~24		2件 11.8%	2人 11.8%	3件 3人		
22~24	2件 11.8%	2人 11.8%	3件 3人							

## (2) 死者分析

### ○ 月別

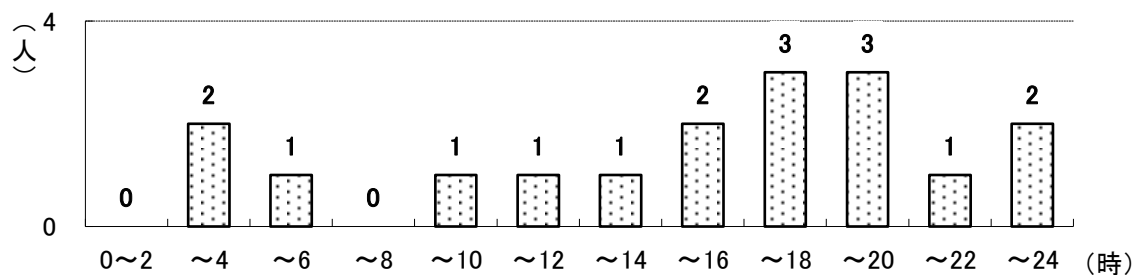


発生月	1月	2月	3月	4月	5月	6月
死者数	3	0	1	2	1	4
構成率(%)	17.6	0.0	5.9	11.8	5.9	23.5

発生月	7月	8月	9月	10月	11月	12月	合計
死者数	1	2	2	1	0	0	17
構成率(%)	5.9	11.8	11.8	5.9	0.0	0.0	100.0

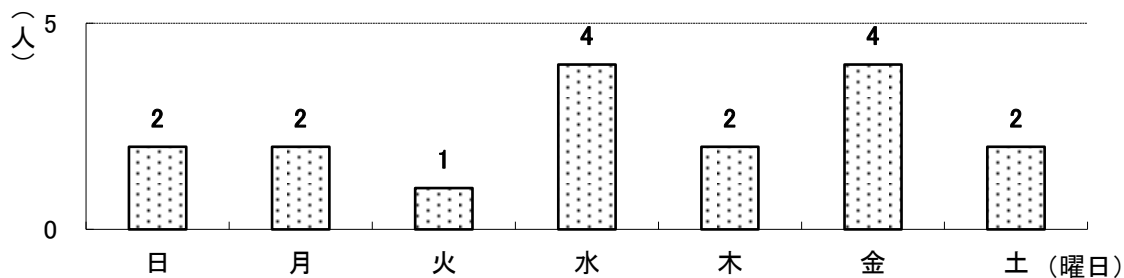
### ○ 時間別



発生時間	0~2	2~4	4~6	6~8	8~10	10~12
死者数	0	2	1	0	1	1
構成率(%)	0.0	11.8	5.9	0.0	5.9	5.9

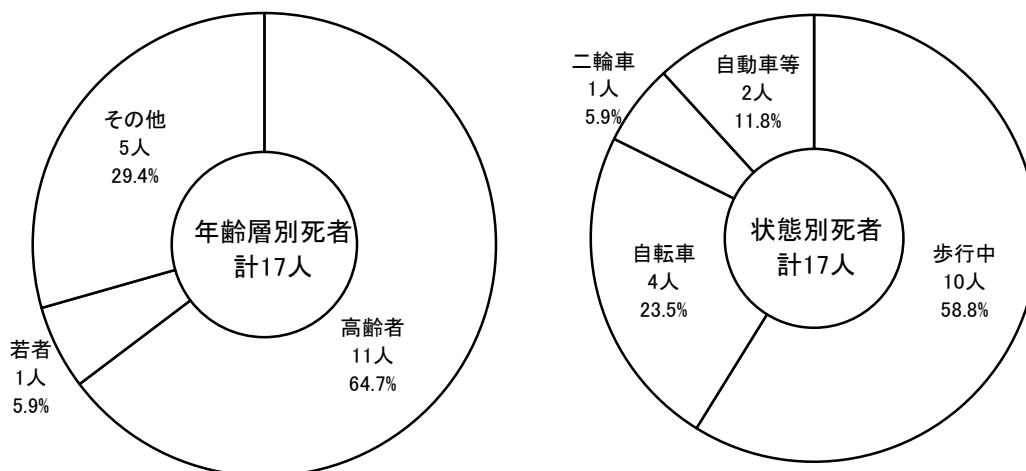
発生時間	12~14	14~16	16~18	18~20	20~22	22~24	合計
死者数	1	2	3	3	1	2	17
構成率(%)	5.9	11.8	17.6	17.6	5.9	11.8	100.0

### ○ 曜日別



発生曜日	日	月	火	水	木	金	土	合計
死者数	2	2	1	4	2	4	2	17
構成率(%)	11.8	11.8	5.9	23.5	11.8	23.5	11.8	100.0

○ 年齢別、状態別



年齢別死者数

	高齢者	子ども	若者	その他	合計
死者数	11	0	1	5	17
構成率(%)	64.7	0.0	5.9	29.4	100.0

状態別死者数

	歩行中	自転車	二輪車	自動車等	その他	合計
死者数	10	4	1	2	0	17
構成率(%)	58.8	23.5	5.9	11.8	0.0	100.0

○ 中国管区5県の事故率

区分 県名	平成28年	人口10万人 当たり		自動車等1万台 当たり		免許人口10万人 当たり	
	死者数	死者数	全国順位	死者数	全国順位	死者数	全国順位
鳥取県	17	2.98	35	0.33	41	0.44	36
島根県	28	4.06	23	0.46	21	0.61	20
岡山県	79	4.13	20	0.46	23	0.61	19
広島県	86	3.03	33	0.39	33	0.46	34
山口県	64	4.59	14	0.54	11	0.69	12
全 国	3,904	3.08		0.43		0.58	

- (注) (1)人口は、総務省の平成28年10月1日現在の推計人口による。  
(2)自動車等の台数は、平成28年10月末現在の国土交通省資料による。  
自動車等に含まれる原付一種、二種、小特は平成28年4月1日現在の総務省資料による。  
(3)免許人口は、平成28年12月末現在である。

### 3 年別交通事故発生状況

区分 年	件数	死者数	負傷者数	自動車台数	自動車 1千台当 たりの件数	人 口	人 口	
							10万人当たり	
							死者数	負傷者数
昭和45年	4,519	117	6,127	98,044	46.1	568,777	20.57	1,077.2
46	4,706	134	6,323	114,246	41.2	568,000	23.59	1,097.2
47	4,382	120	5,921	130,323	33.6	569,000	21.09	1,040.6
48	4,040	109	5,480	148,106	27.3	573,000	19.02	956.4
49	3,449	72	4,450	159,252	21.7	575,997	12.50	772.6
50	3,204	89	4,137	172,965	18.5	581,311	15.31	711.7
51	3,174	90	4,104	181,482	17.5	585,547	15.37	700.9
52	2,984	61	3,782	194,894	15.3	590,051	10.34	641.0
53	3,013	54	3,838	210,069	14.3	593,534	9.10	646.6
54	2,998	52	3,870	225,635	13.3	598,383	8.69	646.7
55	3,286	61	4,172	237,450	13.8	604,225	10.10	690.5
56	3,005	57	3,737	248,416	12.1	606,926	9.39	615.7
57	3,370	71	4,193	258,485	13.0	609,586	11.65	687.8
58	3,455	69	4,253	266,654	13.0	611,277	11.29	695.8
59	3,084	61	3,802	274,210	11.2	613,076	9.95	620.2
60	3,159	60	3,772	282,786	11.2	616,025	9.74	612.3
61	3,073	58	3,616	291,431	10.5	616,399	9.41	586.6
62	2,843	53	3,351	302,068	9.4	616,864	8.59	543.2
63	2,674	50	3,215	315,300	8.5	617,645	8.10	520.5
平成元年	2,613	73	3,176	326,564	8.0	617,641	11.82	514.2
2	2,535	71	3,115	338,659	7.5	615,722	11.53	505.9
3	2,477	81	2,980	349,172	7.1	615,258	13.17	484.3
4	2,663	70	3,123	359,399	7.4	614,725	11.39	508.0
5	2,757	69	3,175	369,132	7.5	614,636	11.23	516.6
6	2,724	56	3,070	381,122	7.1	615,202	9.10	499.0
7	2,654	66	2,970	394,255	6.7	614,954	10.73	483.0
8	2,717	69	3,103	407,090	6.7	614,959	11.22	504.6
9	2,765	68	3,075	415,342	6.7	615,176	11.05	499.9
10	2,846	64	3,217	421,507	6.8	615,106	10.40	523.0
11	2,677	58	3,413	430,046	6.2	614,683	9.44	555.2
12	3,074	55	3,943	436,787	7.0	613,229	8.97	643.0
13	3,172	61	4,152	443,075	7.2	613,097	9.95	677.2
14	3,075	79	4,051	448,007	6.9	612,457	12.90	661.4
15	2,934	61	3,772	450,392	6.5	611,073	9.98	617.3
16	3,048	51	3,992	451,695	6.7	609,858	8.36	654.6
17	2,970	45	3,905	458,552	6.5	607,012	7.41	643.3
18	2,878	39	3,698	458,820	6.3	603,987	6.46	612.3
19	2,539	34	3,236	457,958	5.5	599,830	5.67	539.5
20	2,138	30	2,733	455,778	4.7	594,915	5.04	459.4
21	1,952	37	2,439	454,851	4.3	591,150	6.26	412.6
22	1,812	42	2,273	455,539	4.0	587,772	7.15	386.7
23	1,668	26	2,076	457,297	3.6	585,475	4.44	354.6
24	1,389	30	1,658	460,239	3.0	581,870	5.16	284.9
25	1,280	25	1,619	462,985	2.8	577,642	4.33	280.3
26	1,168	34	1,396	465,899	2.5	574,022	5.92	243.2
27	1,053	38	1,250	465,996	2.3	570,118	6.67	219.3
<b>28</b>	<b>987</b>	<b>17</b>	<b>1,243</b>	<b>466,788</b>	<b>2.1</b>	<b>569,579</b>	<b>2.98</b>	<b>218.2</b>

(1) 人口は、鳥取県地域振興部統計課資料(各年10月1日現在)による。

(2) 自動車台数は、鳥取運輸支局調べ各年12月末現在(原付、小特は除く。)

#### 4 年別・月別交通事故発生状況

##### (1) 発生件数

年\月	総数	1月	2月	3月	4月	5月	6月	7月	8月	9月	10月	11月	12月
平成19年	2,539	202	204	215	207	189	192	198	191	215	234	219	273
平成20年	2,138	170	175	193	165	184	169	185	165	157	171	187	217
平成21年	1,952	161	150	154	145	137	179	188	169	138	191	145	195
平成22年	1,812	137	130	155	156	151	147	115	185	156	167	129	184
平成23年	1,668	130	144	134	119	124	148	110	174	121	146	142	176
平成24年	1,389	97	135	117	98	100	93	108	139	101	133	114	154
平成25年	1,280	88	103	114	106	113	117	87	116	88	116	108	124
平成26年	1,168	91	75	83	95	99	115	85	101	83	113	94	134
平成27年	1,053	88	82	99	83	92	96	69	77	61	100	76	130
平成28年	987	64	85	77	63	84	84	75	101	68	79	88	119
合計	15,986	1,228	1,283	1,341	1,237	1,273	1,340	1,220	1,418	1,188	1,450	1,302	1,706
10年平均	1,599	123	128	134	124	127	134	122	142	119	145	130	171

##### (2) 死者数

年\月	総数	1月	2月	3月	4月	5月	6月	7月	8月	9月	10月	11月	12月
平成19年	34	4	2	2	5	2	1	2	3	2	4	2	5
平成20年	30	1	1	3	2	4	2	4	3	2	5	2	1
平成21年	37	4	2	2	5	2	1	5	3	1	5	3	4
平成22年	42	3	4	4	3	6	1	4	3	5	2	2	5
平成23年	26	5	3	1		1	3	3	2	1		5	2
平成24年	30	2	2	2	2	1	5	3	3		3	4	3
平成25年	25	3	1	1	4	2	2	1	4	1	2	4	
平成26年	34	1	4	1	1	4	1	4	5	4	2	3	4
平成27年	38	4	2	1	2	3	1	6	4	2	3	3	7
平成28年	17	3		1	2	1	4	1	2	2	1		
合計	313	30	21	18	26	26	21	33	32	20	27	28	31
10年平均	31	3	2	2	3	3	2	3	3	2	3	3	4

##### (3) 負傷者数

年\月	総数	1月	2月	3月	4月	5月	6月	7月	8月	9月	10月	11月	12月
平成19年	3,236	278	276	275	261	261	234	239	258	262	283	277	332
平成20年	2,733	227	215	246	219	231	208	242	241	199	208	229	268
平成21年	2,439	219	179	182	169	172	215	246	231	179	243	178	226
平成22年	2,273	180	155	187	196	194	176	141	246	183	199	171	245
平成23年	2,076	154	184	163	144	158	189	131	215	158	185	176	219
平成24年	1,658	118	155	137	122	122	99	119	175	123	165	140	183
平成25年	1,619	115	142	138	125	160	137	108	143	105	149	151	146
平成26年	1,396	108	88	100	112	114	138	104	131	101	128	112	160
平成27年	1,250	103	98	116	97	114	115	76	96	74	120	88	153
平成28年	1,243	73	101	93	76	118	111	96	139	80	98	114	144
合計	19,923	1,575	1,593	1,637	1,521	1,644	1,622	1,502	1,875	1,464	1,778	1,636	2,076
10年平均	1,992	158	159	164	152	164	162	150	188	146	178	164	208



5 道路別交通事故発生状況

(1) 年別発生状況

年	道路	総数	高速道	国 道													自専道	県道			市町村道	その他
				9	29	53	178	179	180	181	183	313	373	431	482	小計		主要	一般	小計		
18年	件数	2,878	13	368	112	131	10	52	24	77	4	26	5	141	6	956	14	392	567	959	804	132
	死者数	39	1	6	1	5						2				14		11	8	19	5	
	負傷者数	3,698	28	530	160	177	16	70	32	95	5	36	8	187	8	1,324	22	491	711	1,202	968	154
19年	件数	2,539	4	333	71	99	5	41	22	108		18	8	144	5	854	12	334	538	872	667	130
	死者数	34		5						2						7	1	6	11	17	7	2
	負傷者数	3,236	4	460	87	124	6	57	30	147		23	11	200	7	1,152	15	445	662	1,107	809	149
20年	件数	2,138	12	295	89	72	1	28	22	78	4	14	3	96	3	705	13	253	463	716	573	119
	死者数	30		6	1	1					1				1	10	2	7	6	13	4	1
	負傷者数	2,733	23	398	130	106	1	39	28	105	5	17	4	134	3	970	25	301	585	886	683	146
21年	件数	1,952	13	274	66	75	12	22	9	51		17		92	4	622	11	259	450	709	502	95
	死者数	37		7	1	1		3	1	1		1		2		17		6	4	10	9	1
	負傷者数	2,439	32	385	99	100	14	22	14	62		19		126	5	846	20	327	535	862	579	100
22年	件数	1,812	19	262	74	71	9	18	7	58		14	1	81		595	13	250	373	623	467	95
	死者数	42	3	11						2				2		15	1	4	13	17	6	
	負傷者数	2,273	44	354	92	94	13	27	8	74		21	2	116		801	30	302	444	746	542	110
23年	件数	1,668	11	223	76	46	8	28	9	42	1	9	1	82	6	531	11	216	345	561	443	111
	死者数	26		5	1	3		1								10	1	1	5	6	8	1
	負傷者数	2,076	19	307	110	51	11	34	12	48	1	10	1	111	6	702	14	274	426	700	517	124
24年	件数	1,389	13	193	67	56	9	20	12	29	1	8		67	4	466	19	172	329	501	328	62
	死者数	30	1	2	1	2	1		2	1		1		2		12	1	6	5	11	5	
	負傷者数	1,658	23	252	87	57	12	23	12	32	1	13		81	8	578	29	201	386	587	369	72
25年	件数	1,280	8	174	58	43	8	25	14	46	1	8	1	68	2	448	25	153	255	408	322	69
	死者数	25		2	1	1		2		1		1		2		10	3	6	3	9	2	1
	負傷者数	1,619	35	226	84	59	11	36	19	49	1	9	1	90	2	587	51	175	318	493	376	77
26年	件数	1,168	19	137	46	34	6	15	9	30		3	2	59	2	343	19	171	268	439	280	68
	死者数	34	1	4	2	1				4				1	2	15	2	5	4	9	5	2
	負傷者数	1,396	39	195	61	43	6	15	10	36		4	4	70	1	445	28	192	306	498	310	76
27年	件数	1,053	9	115	33	36	4	17	12	36	3	9		45	3	313	31	147	227	374	274	52
	死者数	38	4	3	1	1		2	2	1				1		11	2	6	5	11	7	3
	負傷者数	1,250	14	150	41	43	5	21	11	42	3	17		61	3	397	38	181	263	444	303	54
28年	件数	987	7	118	50	33	2	27	8	25	4	10		38	2	317	28	127	201	328	247	60
	死者数	17		1	1									2		4	1	2	3	5	7	
	負傷者数	1,243	9	183	64	43	4	34	8	30	4	14		48	4	436	51	148	245	393	281	73

## (2) 国道別発生状況

路線名	所轄署	発生場所	件数	死者数	負傷者数	路線名	所轄署	発生場所	件数	死者数	負傷者数
中国横断道 岡山米子線	高速隊	米子市				国道29号	郡家署	八頭郡若桜町	2		2
		西伯郡伯耆町						八頭郡八頭町	9		12
		日野郡江府町	1		1		鳥取署	鳥取市	39	1	50
米子道 計			1		1	国道29号 合計		50	1	64	
中国横断道 姫路鳥取線	高速隊	八頭郡智頭町	2		3	国道53号	智頭署	八頭郡智頭町	4		5
		鳥取市用瀬町	2		2			鳥取市用瀬町	2		3
		鳥取市河原町	1		1			鳥取市河原町	3		4
		その他の鳥取市	1		2		鳥取署	鳥取市	24		31
鳥取道 計			6		8	国道53号 合計		33		43	
高速国道 合計			7		9	国道178号	鳥取署	鳥取市			
安来道路	高速隊	米子市						岩美郡岩美町	2		4
米子道路		米子市	12		25	国道178号 合計		2		4	
名和淀江道路		米子市				国道179号	倉吉署	東伯郡三朝町			
	西伯郡大山町	5		6	倉吉市			14		18	
名和淀江道路 計			17		31			国道179号 合計		27	
東伯中山道路	高速隊	東伯郡琴浦町	3	1	4	国道180号	黒坂署	日野郡日野町	1		1
		東伯郡北栄町						日野郡日南町			
東伯中山道路 計			3	1	4			米子署	西伯郡南部町	6	
中山名和道路	高速隊	西伯郡大山町	2		7	米子市	1			1	
青谷羽合道路	浜村署	鳥取市青谷町	2		3	国道180号 合計		8		8	
	倉吉署	鳥取市気高町				国道181号	黒坂署	日野郡日野町			
青谷羽合道路 計			5		7			日野郡江府町			
山陰道(国道9号自動車専用道路) 計			27	1	49			西伯郡伯耆町	14		16
生山道路	黒坂署	日野郡日南町				米子署	米子市	11		14	
		日野郡日野町					国道181号 合計		25		30
生山道路 計						国道183号	黒坂署	日野郡日南町	4		4
北条倉吉道路	倉吉署	倉吉市						日野郡日野町			
		東伯郡北栄町				国道183号 合計		4		4	
北条倉吉道路 計						国道313号	倉吉署	倉吉市	9		12
鳥取西道路	高速隊	鳥取市	1		2			東伯郡北栄町	1		2
志戸坂峠道路	高速隊	八頭郡智頭町				国道313号 合計		10		14	
自動車専用道路 合計			28	1	51	国道373号	智頭署	八頭郡智頭町			
国道9号	鳥取署	岩美郡岩美町	1		2	国道431号	境港署	境港市	3		5
		鳥取市	24	1	34			米子署	米子市	33	2
	浜村署	鳥取市気高町	20		34	国道431号 合計	西伯郡日吉津村		2		2
		鳥取市青谷町	3		8		38	2	48		
	倉吉署	東伯郡湯梨浜町	4		5	国道482号	郡家署	八頭郡若桜町			
		東伯郡北栄町	6		13			八頭郡八頭町			
	八橋署	東伯郡琴浦町	6		10		智頭署	鳥取市用瀬町			
		西伯郡大山町	7		13			鳥取市佐治町			
	米子署	西伯郡日吉津村					倉吉署	東伯郡三朝町	1		1
		米子市	47		64			黒坂署	日野郡江府町	1	
国道9号 合計			118	1	183	国道482号 合計		2		4	

6 時間別・道路別交通事故発生件数

	総数	0~1	1~2	2~3	3~4	4~5	5~6	6~7	7~8	8~9	9~10	10~11	11~12	12~13	13~14	14~15	15~16	16~17	17~18	18~19	19~20	20~21	21~22	22~23	23~24	
平成24年	1,389	11	6	9	4	8	7	17	90	135	84	90	100	79	79	74	85	88	146	103	64	49	30	18	13	
平成25年	1,280	13	4	2	5	4	11	22	67	95	84	96	78	92	79	84	78	86	112	121	65	26	18	23	15	
平成26年	1,168	17	6	9	9	6	11	20	94	84	57	87	67	61	68	53	73	69	105	104	63	43	24	17	21	
平成27年	1,053	5	13	7	6	4	9	15	68	79	66	83	63	52	58	53	56	79	111	89	48	35	19	21	14	
平成28年	987	4	4	2	3	1	3	10	60	61	59	67	61	71	54	58	65	81	107	75	54	38	20	17	12	
高速道	7										1	1	2									2	1			
国道	9号	118							6	9	7	10	6	9	6	7	8	9	14	8	8	4	2	4	1	
	29号	50	1		1	1			6	3	5	2	1	4	1	3	2	3	8	3	1	1	3		1	
	53号	33		1					3	3		1	2	2	1	2	4	3	4	3	2	1		1		
	178号	2																			1	1				
	179号	27							1			3	2	2	2		3		6	6	1	1				
	180号	8						1	5	1										1						
	181号	25							3	1	1	3	4	1	2	2	1	1	1	1	2	1		1		
	183号	4										1		1					2							
	313号	10								1	1				1	1		2		1	1	2				
	373号	0																								
	431号	38					1			3	3	1	2	3	1	4	3	2		2	2	5	4	1		1
482号	2								1				1													
小計	317	1	1	1	1	1	0	1	28	21	15	22	19	21	17	17	22	16	38	25	22	13	6	6	3	
自専道	28							1	2	2	1	2	1	4		2	3	1	3	1	3		2			
県道	328	2	3		1		2	5	15	22	23	23	16	25	20	16	19	36	33	26	16	11	4	5	5	
市町村道 その他	307	1		1	1		1	3	15	16	19	19	23	21	17	23	21	28	33	23	13	12	7	6	4	

7 事故類型別交通事故発生件数

事故類型 路線	総 数	人対車両										車両相互										車両単独					踏 切				
		対 面 通 行 中	背 面 通 行 中	横 断 歩 道 横 断 中	横 断 歩 道 付 近 横 断 中	横 断 歩 道 橋 付 近 横 断 中	そ の 他 横 断 中	路 上 遊 戯 中	路 上 作 業 中	路 上 停 止 中	そ の 他	小 計	正 面 衝 突	追 突		出 会 い 頭 衝 突	追 越 追 抜 時	す れ 違 い 時	左 折 時	右 折 直 進	右 折 そ の 他	そ の 他	小 計	工 作 物 衝 突	路 外 逸 脱	駐 車 車 両 衝 突		転 倒	そ の 他	小 計	
														進 行 中	そ の 他																
高速道	7													2	2		1					2	7								
国道	9号	118			7				1		1	9	3	7	72	6	1		2	8	3	6	108	1							1
	29号	50		1							1	2		1	29	7			2	6	2		47				1				1
	53号	33			1	1					2	4	4	1	10	6	1			3	2	1	28			1					1
	178号	2													1					1			2								
	179号	27			2						1	5	1		13	5			1	1	1		22								
	180号	8										1	1		2	2				2			7								
	181号	25			2							2	1		9	5	2			2		3	22	1							1
	183号	4							1		1	2	1									1	2								
	313号	10													4	3			1	1	1		10								
	373号																														
	431号	38			3	1						4	1	1	21	3			2	2	3	1	34								
482号	2													1								1				1				1	
小計	317		1	15	2		4		2		5	29	12	10	162	37	4		8	26	13	11	283	2		1	2			5	
自専道	28											3	4	15		1					3	26	2							2	
県道	主要	127			8			4			2	14	3	5	57	24	3	2		8	3	7	112	1						1	
	一般	201	1		8	1		6			2	18	4	5	96	48	2	2	2	9	3	9	180	2			1			3	
市町村道	247	4	10	10	2		12	1	1		7	47	5	3	33	124	4	1	3	8	1	15	197	3						3	
その他	60	2	4				1			1	13	21			2	5			1		2	21	31	1		5		2		8	
計	987	7	15	41	5		27	1	3	1	29	129	27	29	367	238	15	5	14	51	22	68	836	11		6	3	2		22	

### 8 曜日別交通事故発生件数

年	曜日	総数	曜日						
			日	月	火	水	木	金	土
平成24年		1,389	166	204	195	191	207	222	204
平成25年		1,280	154	181	196	162	181	206	200
平成26年		1,168	146	166	180	162	149	193	172
平成27年		1,053	138	154	165	174	140	144	138
平成28年		987	109	150	138	142	167	129	152
	構成率(%)	100.0	11.0	15.2	14.0	14.4	16.9	13.1	15.4
5年間平均		1,175	143	171	175	166	169	179	173

### 9 天候別・昼夜別交通事故発生件数

年	天候 昼夜	総数		晴		曇		雨		霧		雪	
		昼	夜	昼	夜	昼	夜	昼	夜	昼	夜	昼	夜
平成24年		1,044	345	573	107	283	145	123	70	0	1	65	22
平成25年		965	315	547	108	260	126	117	72	0	0	41	9
平成26年		835	333	462	134	240	129	111	50	1	1	21	19
平成27年		762	291	416	99	217	112	109	65	0	0	20	15
平成28年		730	257	415	93	200	99	105	61	0	0	10	4

10 第1当事者の事業用・自家用別交通事故発生件数

車種		年				平成28年				
		平成24年	平成25年	平成26年	平成27年	発生件数	死者数	負傷者数		
総数		1,389	1,280	1,168	1,053	987	17	1,243		
事業用	乗用	バス	路線	2	1	2	3	4	7	
		バス	貸切	2	2		4			
		タクシー		10	19	20	17	8	9	
		その他乗用				1				
	貨物	大型		17	11	16	12	5	14	
		中型		15	20	10	6	8	11	
		普通		4	1	2	2	2	2	
		軽四		4	1	1	1	4	5	
	小計		54	55	52	45	31		48	
	自家用	乗用	レンタカー		10	8	10	10	6	8
スクールバス						1				
代行			代行車	1			1			
			随伴車	1	2		1	3	3	
その他乗用		1,060	983	874	821	767	12	957		
貨物		大型		3		1	5	2	4	
		中型		9	10	10	2	7	10	
		普通		49	43	43	35	34	1	48
		軽四		157	142	149	97	116	2	146
小計		1,290	1,188	1,087	973	935	15	1,176		
特殊車		3	1	1		1	1			
二輪車	自動二輪		11	8	6	9	4	4		
	原付		12	7	5	7	7	7		
	小計		23	15	11	16	11		11	
自転車		8	8	9	9	4	1	3		
歩行者		1	1							
不明・その他		10	12	8	10	5		5		

死者数及び負傷者数は、第1当事者の事故により死傷した数

11 第1当事者の年齢別・性別交通事故発生件数

年代・性別 年・車種		男女別合計		小学生以下		中学生		高校生		その他少年		20代		30代		40代		50代		60～64		65～69		70歳以上		不明
		男	女	男	女	男	女	男	女	男	女	男	女	男	女	男	女	男	女	男	女	男	女	男	女	
平成24年		879	500					2		35	21	236	145	164	122	130	97	132	104	101	54	63	30	168	48	16
平成25年		779	492			2	1	1		21	19	223	124	159	86	111	89	104	64	82	45	48	27	128	45	10
平成26年		754	406	1		1		2		32	26	162	114	145	87	94	87	96	71	68	35	51	31	127	41	9
平成27年		644	399			1		2	1	26	17	124	90	107	72	92	51	90	54	39	27	58	40	105	47	10
平成28年		622	360							22	12	111	67	107	74	91	57	68	57	47	27	64	27	112	39	5
乗用	大型	5														2				1		2				
	中型																									
	普通	265	144							4	3	60	17	51	34	34	33	33	24	20	11	30	8	33	14	
	軽四	174	198							17	9	37	48	28	39	22	22	12	31	7	14	15	16	36	19	
貨物	大型	7												2		4				1						
	中型	15										1		3		8		1		2						
	普通	35	2									1	11		8	1	8		4		2		2			
	軽四	107	14							1		10	1	11	1	13	1	12	2	10	2	15	3	35	4	
特殊車		1																						1		
二輪車	自二	4										2						2								
	原付	6	1									1		1						1				3	1	
自転車		3	1																	1				2	1	
その他																										

12 第1当事者の運転免許経過年数別交通事故発生件数

車種	経験年齢	総数	無免許 停止中 等	1年 未満	2年 未満	3年 未満	4年 未満	5年 未満	10年 未満	10年 以上	その他	不明
平成24年		1,389	8	47	56	43	38	46	163	969	9	10
平成25年		1,280	6	57	48	35	38	35	148	892	12	9
平成26年		1,168	6	57	51	31	28	40	117	821	9	8
平成27年		1,053	1	49	36	35	34	21	104	754	9	10
平成28年		987	6	47	18	31	21	26	93	736	4	5
乗用車		786	5	43	18	30	19	21	81	569		
	大型	5								5		
	中型											
	普通	409	2	8	8	15	6	9	49	312		
軽四	372	3	35	10	15	13	12	32	252			
貨物		180		3		1		5	11	160		
	大型	7							1	6		
	中型	15							2	13		
	普通	37						1		36		
軽四	121		3		1		4	8	105			
特殊車	1								1			
二輪車		11	1	1			2		1	6		
	自二	4		1			1		1	1		
原付	7	1				1			5			
自転車	4										4	
その他												
不明		5										5



13 第1当事者の職業別交通事故発生件数

職業 年・車種	総数	中学生以下	高校生	その他の学生	職業運転者	公務員	農林水産業・鉱業	建設業	製造業	卸・小売業	電気・ガス・水道 運輸・通信業	サービス業（技術、医療、複合、教育、医療、飲食、娯楽、）	サービス業（その他）	その他・無職	不明
平成24年	1,389	3	1	36	41	52	52	83	116	84	59	506		346	10
平成25年	1,280	2	2	37	53	56	50	73	86	111	64	255	186	296	9
平成26年	1,168	1	4	34	46	54	56	72	98	87	62	209	179	258	8
平成27年	1,053	1	3	26	57	46	46	70	75	78	31	227	118	265	10
平成28年	987			23	40	35	45	55	46	56	53	266	145	218	5
乗用車	786			22	23	32	22	28	38	38	38	241	125	179	
大型	5				5										
中型															
普通	409			9	14	23	12	17	19	25	26	121	64	79	
軽四	372			13	4	9	10	11	19	13	12	120	61	100	
貨物	180				17	1	19	27	8	18	13	22	20	35	
大型	7				7										
中型	15				8					2	2	1	2		
普通	37				1	1	3	9	2	5	2	10	3	1	
軽四	121				1		16	18	6	11	9	11	15	34	
特殊車	1						1								
二輪車	11			1		2	2				2	2		2	
自二	4			1		2					1				
原付	7						2				1	2		2	
自転車	4						1					1		2	
歩行者															
不明・その他	5														5

14 第1当事者の違反別交通事故発生件数

(1) 車種別

違反	車種	総計	乗用				貨物				二輪車		特殊車	自転車	歩行者	不明・その他
			大型	中型	普通	軽四	大型	中型	普通	軽四	自動二輪	原付				
総計		987	5		409	372	7	15	37	121	4	7	1	4		5
信号無視		28			10	14			1	2		1				
通行禁止違反																
右側通行		4			2					2						
その他通行区分		4			2	1						1				
最高速度違反																
横断等禁止違反		5			2	2			1							
車間距離不保持		2						1		1						
進路変更禁止違反		3			1	1						1				
追越し違反		3			2					1						
割り込み等																
踏切不停止等																
右折違反		1			1											
左折違反																
優先通行妨害等		15			7	6		1				1				
交差点の安全進行義務違反		136	1		42	58		1	5	27		1		1		
歩行者妨害等		41			16	18		1	3	3						
横断自転車妨害等		15			5	7			1	2						
徐行場所違反		7			5	2										
指定場所一時不停止等		33			15	15				3						
合図不履行等																
積載不相当																
自転車の通行方法違反																
整備不良車両運転		2			1		1									
酒酔い運転																
過労等		14			8	6										
安全運 転義 務違 反	ハンドル操作不適	16			7	4				3	1	1				
	ブレーキ操作不適	38			14	15			3	3	2			1		
	前方不注意(内在的)	91	1		40	25		5	7	12		1				
	前方不注意(外在的)	257			102	98	5	3	11	36	1			1		
	動静不注視	60			24	29		1	1	5						
	安全不確認(前・左・右)	119			62	43		1	2	10				1		
	安全不確認(後方)	53	2		27	17			1	5			1			
	安全速度	5	1			2				2						
予測不適	11			5	2		1	1	2							
その他	12			6	4				2							
幼児等通行妨害																
安全不確認ドア開放等																
停止措置義務違反																
自動二輪車乗車方法違反																
免許条件違反																
その他の違反		6			3	2	1									
調査不能		1				1										
違反なし																
歩行者の違反																
当事者不明		5														5
無免許運転		6			2	3						1				

※無免許運転の件数は内数

## (2) 年別

違反		年				
		24年	25年	26年	27年	28年
総計		1,389	1,280	1,168	1,053	987
信号無視		21	28	32	36	28
通行禁止違反					5	
右側通行		9	3	8	11	4
その他通行区分		1		1		4
最高速度違反				4	1	
横断等禁止違反		4	1	1	4	5
車間距離不保持		1	3	3	2	2
進路変更禁止違反		1		1	1	3
追越し違反		2	1	2	2	3
割込み等		1				
踏切不停止等				1		
右折違反		1	2	4	3	1
左折違反		1	1		1	
優先通行妨害等		6	7	11	19	15
交差点の安全進行義務違反		65	57	43	103	136
歩行者妨害等		12	9	22	41	41
横断自転車妨害等		8	7	12	10	15
徐行場所違反		4	5	2	9	7
指定場所一時不停止等		28	24	27	33	33
合図不履行等						
積載不相当						
自転車の通行方法違反						
整備不良車両運転						2
酒酔い運転		2				
過労等		6	2	4	6	14
安全 運 転 義 務 違 反	ハンドル操作不適	29	24	29	30	16
	ブレーキ操作不適	103	71	73	60	38
	前方不注意(内在的)	131	135	126	83	91
	前方不注意(外在的)	376	331	274	265	257
	動静不注視	160	161	112	67	60
	安全不確認(前・左・右)	291	287	261	168	119
	安全不確認(後方)	67	65	66	53	53
	安全速度	19	12	14	5	5
	予測不適	15	13	8	6	11
	その他	7	14	11	15	12
幼児等通行妨害				1		
安全不確認ドア開放等						
停止措置義務違反						
自動二輪車乗車方法違反						
免許条件違反						
その他の違反		6	5	6	4	6
調査不能		1		1		1
違反なし						
歩行者		1	3			
当事者不明		10	9	8	10	5
無免許運転		9	8	6	1	6

※無免許運転の件数は内数

15 年齢別・状態別交通事故死傷者数

状態		年齢		総数	幼児	小学生	中学生	高校生	その他の少年	20～24	25～29	30～39	40～49	50～59	60～64	65～69	70歳以上	
		死者数	負傷者数															
24年	死者数	30		1									4	4	5	3	13	
	負傷者数	1,658		22	39	19	50	40	145	151	328	271	218	113	80	182		
25年	死者数	25						2	2	3	1	2	3	1	3	8		
	負傷者数	1,619		29	51	25	42	40	96	126	314	264	232	123	84	193		
26年	死者数	34						2	4	2	2	1	2	1	1	19		
	負傷者数	1,396		23	53	12	36	43	87	133	254	231	168	100	106	150		
27年	死者数	38			3					2	2	2	6	2	3	18		
	負傷者数	1,250		19	27	15	53	20	24	188	216	212	179	80	115	102		
28年	死者数	17						1		1	1	2		1		11		
	負傷者数	1,243		17	43	21	28	26	110	91	228	241	137	77	78	146		
死者数	自動車	運転中	2									1	1					
		同乗中																
	二輪車	運転中	1												1			
		同乗中																
	原付	運転中																
		同乗中																
	自転車	運転中	4															4
同乗中																		
歩行者	10							1		1		1					7	
その他																		
負傷者数	自動車	運転中	705					9	64	63	160	178	81	48	48	54		
		同乗中	245	13	23	5	10	10	20	17	42	33	25	12	7	28		
	二輪車	運転中	29					3	4	1	4	6	7	3	1			
		同乗中																
	原付	運転中	17					1	3		2	2	2	1	2	4		
		同乗中																
	自転車	運転中	110		8	14	13	2	13	4	8	8	7	6	7	20		
		同乗中																
歩行者	133	4	12	2	5	1	5	5	12	14	14	7	12	40				
その他	4							1	1			1		1				

16 年別・状態別交通事故死傷者数

状態		年	19年	20年	21年	22年	23年	24年	25年	26年	27年	28年
		19年	20年	21年	22年	23年	24年	25年	26年	27年	28年	
総数		3,270	2,763	2,476	2,315	2,102	1,688	1,644	1,430	1,288	1,260	
死者数		34	30	37	42	26	30	25	34	38	17	
自動車	運転中	9	12	13	16	7	7	11	8	16	2	
	同乗中	3	4		7	1	2	2	5	7		
二輪車	運転中	3	2	4	3	2	1	2	1		1	
	同乗中											
原付	運転中	1		3	2	3	1					
	同乗中											
自転車	運転中	3	1	2	4	4	4		3	4	4	
	同乗中											
歩行者		15	8	14	9	9	14	9	16	11	10	
その他			3	1	1		1	1	1			
負傷者数		3,236	2,733	2,439	2,273	2,076	1,658	1,619	1,396	1,250	1,243	
自動車	運転中	1,837	1,519	1,391	1,237	1,172	994	904	789	723	705	
	同乗中	672	573	481	450	402	288	345	261	235	245	
二輪車	運転中	56	46	43	44	31	33	33	24	20	29	
	同乗中	5	2	1	6	1	1	1				
原付	運転中	88	74	64	68	43	44	32	20	17	17	
	同乗中	1				2						
自転車	運転中	370	334	272	290	230	175	169	146	138	110	
	同乗中	1	2		1	3	2		1	1		
歩行者		196	174	182	173	190	116	129	148	115	133	
その他		10	9	5	4	2	5	6	7	1	4	

17 月別・警察署(隊)別交通事故発生状況

区分		月												
		総計	1月	2月	3月	4月	5月	6月	7月	8月	9月	10月	11月	12月
総数	件数	987	64	85	77	63	84	84	75	101	68	79	88	119
	死者数	17	3		1	2	1	4	1	2	2	1		
	負傷者数	1,243	73	101	93	76	118	111	96	139	80	98	114	144
鳥取	件数	307	15	32	23	20	21	21	21	28	16	30	30	50
	死者数	6	2					2	1		1			
	負傷者数	367	13	40	30	22	28	23	24	39	18	32	37	61
郡家	件数	20	2	2	2		3	3	2	1	1		2	2
	死者数													
	負傷者数	24	2	2	2		4	4	2	1	2		3	2
智頭	件数	13	2	2		3		3			1	2		
	死者数													
	負傷者数	16	3	3		3		3			1	3		
浜村	件数	31	2		3	1	3	4	2	5	2	2	5	2
	死者数													
	負傷者数	51	3		6	2	3	6	2	9	2	2	10	6
倉吉	件数	169	14	16	10	8	17	13	17	16	14	13	12	19
	死者数	2	1							1				
	負傷者数	216	21	17	10	13	20	21	21	19	19	16	17	22
八橋	件数	45	4	3	2	1	5	8	3	3	1	5	6	4
	死者数	1						1						
	負傷者数	63	4	4	3	2	6	12	3	8	2	7	7	5
米子	件数	302	19	23	30	22	24	25	20	33	24	18	27	37
	死者数	5			1	1	1			1		1		
	負傷者数	369	21	25	35	26	34	30	27	43	27	28	31	42
境港	件数	40	4	4	3	1	5	2	4	5	2	3	3	4
	死者数	1									1			
	負傷者数	48	4	6	3	1	6	3	6	6	1	3	4	5
黒坂	件数	30	2	2	2	3	2	1	2	6	2	4	3	1
	死者数	1				1								
	負傷者数	36	2	2	2	2	3	1	2	9	2	5	5	1
高速	件数	30		1	2	4	4	4	4	4	5	2		
	死者数	1							1					
	負傷者数	53		2	2	5	14	8	9	5	6	2		

18 年別・警察署(隊)別交通事故発生状況

区分		年									
		19年	20年	21年	22年	23年	24年	25年	26年	27年	28年
総数	件数	2,539	2,138	1,952	1,812	1,668	1,389	1,280	1,168	1,053	987
	死者数	34	30	37	42	26	30	25	34	38	17
	負傷者数	3,236	2,733	2,439	2,273	2,076	1,658	1,619	1,396	1,250	1,243
鳥取	件数	747	670	689	701	609	506	437	406	327	307
	死者数	6	8	6	5	5	4	5	7	6	6
	負傷者数	945	838	860	877	764	608	553	486	388	367
郡家	件数	29	45	46	36	38	29	23	23	15	20
	死者数			2	2	2	1	1	1	1	
	負傷者数	39	63	57	46	42	38	30	32	17	24
智頭	件数	72	59	38	37	28	20	17	25	14	13
	死者数	1	3			1	2		4	1	
	負傷者数	93	87	51	50	34	21	20	27	13	16
浜村	件数	60	61	64	35	28	44	35	38	35	31
	死者数	1	1	1	1	1	1		2	3	
	負傷者数	80	89	96	46	36	63	50	53	42	51
倉吉	件数	289	220	217	206	228	184	141	130	167	169
	死者数	8	4	8	10	7	9	8	4	12	2
	負傷者数	380	277	264	249	279	211	169	157	198	216
八橋	件数	146	117	103	96	73	49	46	28	35	45
	死者数	2	3	8	4	1	1		1		1
	負傷者数	197	164	144	127	109	59	65	33	43	63
米子	件数	961	778	666	555	528	445	459	405	351	302
	死者数	12	5	7	10	7	8	3	8	4	5
	負傷者数	1,201	964	796	665	628	512	549	462	422	369
境港	件数	147	115	76	71	85	62	62	54	44	40
	死者数	3	2	2	1	2	2	2		2	1
	負傷者数	184	136	91	84	111	73	66	58	49	48
黒坂	件数	84	55	33	49	33	26	30	24	31	30
	死者数	1	3	3	6		1	3	4	3	1
	負傷者数	113	80	39	61	44	33	35	25	34	36
高速	件数	4	18	20	26	18	24	30	35	34	30
	死者数		1		3		1	3	3	6	1
	負傷者数	4	35	41	68	29	40	82	63	44	53

19 市町村別交通事故発生状況

区分 市町村	件数	死者数	負傷者数	人口1万人当たりの事故率			第1当事者の住所別		死傷者の住所別	
				件数	死者数	負傷者数	件数	人口1万人当たりの事故率	死者数	負傷者数
<b>総数</b>	<b>987</b>	<b>17</b>	<b>1,243</b>	<b>17.3</b>	<b>0.3</b>	<b>21.8</b>	<b>987</b>	<b>17.3</b>	<b>17</b>	<b>1,243</b>
岩美町	10	1	12	8.8	0.9	10.6	20	17.6	1	13
鳥取市	341	5	423	17.7	0.3	22.0	284	14.7	5	355
八頭町	18		22	10.8		13.2	24	14.4		34
若桜町	2		2	6.2		6.2	7	21.8		2
智頭町	7		9	10.0		12.8	5	7.1		5
湯梨浜町	35		43	21.4		26.3	32	19.6	1	34
三朝町	6		6	9.4		9.4	16	25.0		15
倉吉市	95	1	121	19.6	0.2	24.9	84	17.3	1	105
北栄町	33	1	46	22.4	0.7	31.3	24	16.3	1	38
琴浦町	28	1	38	16.3	0.6	22.1	24	14.0		34
大山町	27	1	42	16.6	0.6	25.8	26	15.9	1	27
日吉津村	6		8	17.3		23.1	7	20.2		7
米子市	300	5	378	20.1	0.3	25.3	240	16.1	5	303
南部町	8		8	7.4		7.4	13	12.0		13
境港市	40	1	48	11.8	0.3	14.2	45	13.3	1	37
伯耆町	20		24	18.1		21.7	15	13.6		23
江府町	3		5	10.2		16.9	6	20.3		3
日野町	1		1	3.1		3.1	4	12.5		5
日南町	7	1	7	15.1	2.2	15.1	6	12.9	1	5
							県外	100		185
							ひき逃げ	5		

(注) 高速隊発生分の事故で、第1当事者住所別と死傷者の住所別は、各市町村等に算入した。  
人口は、鳥取県地域振興部統計課資料「鳥取県年齢別推計人口(平成28年10月1日現在)」による。



20 年別・市町村別交通事故発生状況

年 市町村		24年			25年			26年			27年			28年		
		件数	死者数	負傷者数	件数	死者数	負傷者数	件数	死者数	負傷者数	件数	死者数	負傷者数	件数	死者数	負傷者数
<b>総数</b>		<b>1,668</b>	<b>26</b>	<b>2,076</b>	<b>1,389</b>	<b>30</b>	<b>1,658</b>	<b>1,280</b>	<b>25</b>	<b>1,619</b>	<b>1,053</b>	<b>38</b>	<b>1,250</b>	<b>987</b>	<b>17</b>	<b>1,243</b>
岩美町	鳥取	24	1	34	15		18	17		18	12		14	10	1	12
鳥取市		545	6	661	466	5	595	454	12	553	362	12	431	341	5	423
	鳥取	482	3	574	422	5	535	389	7	468	315	6	374	297	5	355
	智頭	11	2	11	8		9	16	2	17	8		8	8		10
	浜村	44	1	63	35		50	38	2	53	35	3	42	31		51
	高速	8		13	1		1	11	1	15	4	3	7	5		7
智頭町		9		10	12	1	15	10	2	13	9	1	11	7		9
	智頭	9		10	9		11	9	2	10	6	1	5	5		6
	高速				3	1	4	1		3	3		6	2		3
八頭町	郡家	24	1	30	21	1	28	22	1	31	12	1	12	18		22
若桜町		5		8	2		2	1		1	3		5	2		2
湯梨浜町		35	2	42	18		21	21		26	30	1	38	35		43
三朝町	倉吉	7		8	9	1	11	7		8	7	2	7	6		6
倉吉市		108	6	122	92	6	108	72	2	79	99	8	112	95	1	121
北栄町		34	1	39	22	1	29	31	2	45	31	1	41	33	1	46
	倉吉	34	1	39	22	1	29	30	2	44	31	1	41	33	1	46
	高速							1		1						
琴浦町		25	1	28	15		24	15	1	19	20	1	22	28	1	38
	八橋	25	1	28	15		24	15	1	19	15		18	25		34
	高速										5	1	4	3	1	4
大山町		27		36	33		43	17	2	19	24	1	31	27	1	42
	八橋	24		31	31		41	13		14	20		25	20	1	29
	高速	3		5	2		2	4	2	5	4	1	6	7		13
日吉津村	米子	14		15	19		23	14	1	14	12		14	6		8
米子市		427	6	498	445	5	552	389	7	445	343	4	412	300	5	378
	米子	418	6	484	18	2	44	381	7	435	330	4	397	288	5	353
	高速	9		14	427	3	508	8		10	13		15	12		25
南部町	米子	13	2	13	13		18	10		13	9		11	8		8
境港市	境港	62	2	73	62	2	66	54		58	44	2	49	40	1	48
伯耆町		15		21	22	3	47	13	4	17	19	2	20	20		24
	黒坂	14		17	19	3	24	8	4	6	16	1	17	20		24
	高速	1		4	3		23	5		11	3	1	3			
江府町		7	1	12	7		12	12		25	6		8	3		5
	黒坂	4		8	4		4	7		7	4		5	2		4
	高速	3	1	4	3		8	5		18	2		3	1		1
日野町	黒坂	6	1	5	4		4	5		5	5	2	3	1		1
日南町		2		3	3		3	4		7	6		9	7	1	7

21 年齢層別・居住地別交通事故死傷者数

年齢層 市町村	総数		幼児		小学生		中学生		高齢者		その他の年齢層	
	死者数	負傷者数	死者数	負傷者数	死者数	負傷者数	死者数	負傷者数	死者数	負傷者数	死者数	負傷者数
<b>総数</b>	<b>17</b>	<b>1,243</b>		<b>17</b>		<b>43</b>		<b>21</b>	<b>11</b>	<b>224</b>	<b>6</b>	<b>938</b>
岩美町	1	13							1	2		11
鳥取市	5	355		3		15		5	3	58	2	274
八頭町		34								7		27
若桜町		2										2
智頭町		5								2		3
湯梨浜町	1	34								10	1	24
三朝町		15								4		11
倉吉市	1	105		2		11		4	1	20		68
北栄町	1	38		3					1	10		25
琴浦町		34								6		28
大山町	1	27		2		3		1		3	1	18
日吉津村		7								2		5
米子市	5	303		2		5		9	4	58	1	229
南部町		13						1		3		9
境港市	1	37								9	1	28
伯耆町		23				2				3		18
江府町		3										3
日野町		5										5
日南町	1	5							1	2		3
県外者		185		5		7		1		25		147

(注) 高速隊分については、各市町村等に算入

## 22 死亡事故の分析

### (1) 年別死者数

年	区分	鳥取県	全国	人口10万人当たりの死者数	
				鳥取県	全国
19年		34	5,782	5.6	4.5
20年		30	5,197	5.0	4.0
21年		37	4,968	6.2	3.8
22年		42	4,922	7.1	3.8
23年		26	4,663	4.4	3.6
24年		30	4,411	5.2	3.4
25年		25	4,373	4.3	3.4
26年		34	4,113	5.9	3.2
27年		38	4,117	6.7	3.2
28年		17	3,904	3.0	3.1

(注)人口は総務省統計資料「各年10月1日現在推計人口」または「国勢調査結果」による

### (2) 月別・年別死者数

年	月	総数	1月	2月	3月	4月	5月	6月	7月	8月	9月	10月	11月	12月
			5年間	件数	136	13	8	6	11	8	13	15	16	9
合計	死者数	144	13	9	6	11	11	13	15	18	9	11	14	14
24年	件数	30	2	2	2	2	1	5	3	3		3	4	3
	死者数	30	2	2	2	2	1	5	3	3		3	4	3
25年	件数	24	3	1	1	4	2	2	1	4	1	1	4	
	死者数	25	3	1	1	4	2	2	1	4	1	2	4	
26年	件数	31	1	3	1	1	2	1	4	5	4	2	3	4
	死者数	34	1	4	1	1	4	1	4	5	4	2	3	4
27年	件数	34	4	2	1	2	2	1	6	2	2	3	2	7
	死者数	38	4	2	1	2	3	1	6	4	2	3	3	7
28年	件数	17	3		1	2	1	4	1	2	2	1		
	死者数	17	3		1	2	1	4	1	2	2	1		

(3) 時間別・道路別死亡事故件数

時間 道路		総数	0	2	4	6	8	10	12	14	16	18	20	22
			5	5	5	5	5	5	5	5	5	5	5	5
			2	4	6	8	10	12	14	16	18	20	22	24
5年間合計		136	11	11	9	5	10	13	7	11	20	18	10	11
24年		30	2	1	4		3	1	4	2	3	4	3	3
25年		24	3			1	1	2	1	1	4	6	2	3
26年		31	5	5	3	3	1	4		2	2	3	3	
27年		34	1	3	1	1	4	5	1	4	8	2	1	3
28年		17		2	1		1	1	1	2	3	3	1	2
高速道														
国道	9号	1												1
	29号	1		1										
	53号													
	178号													
	179号													
	180号													
	181号													
	183号													
	313号													
	373号													
	431号	2								1		1		
	482号													
計		4		1						1		1		1
自専道		1							1					
県道	主要	2								1			1	
	一般	3			1			1			1			
	計	5			1			1		1	1		1	
市町村道		7		1			1				2	2		1
その他														

## (4) 曜日別・時間別死亡事故件数

曜日 時間	総数	日	月	火	水	木	金	土
		<b>5年間合計</b>	<b>136</b>	<b>18</b>	<b>22</b>	<b>20</b>	<b>15</b>	<b>20</b>
24年	30	3	5	6	3	4	3	6
25年	24	2	6	2	1	3	6	4
26年	31	6	5	6	1	3	6	4
27年	34	5	4	5	6	8	2	4
28年	17	2	2	1	4	2	4	2
0時～2時								
2～4	2	1					1	
4～6	1				1			
6～8								
8～10	1				1			
10～12	1						1	
12～14	1			1				
14～16	2						1	1
16～18	3		1			2		
18～20	3		1		1			1
20～22	1				1			
22～24	2	1					1	

## (5) 天候別・昼夜別・車種別死亡事故件数(第1当事者)

車種	天候 昼夜	総数		晴		曇		雨		霧		雪	
		昼	夜	昼	夜	昼	夜	昼	夜	昼	夜	昼	夜
<b>5年間合計</b>		<b>58</b>	<b>78</b>	<b>32</b>	<b>22</b>	<b>20</b>	<b>42</b>	<b>6</b>	<b>12</b>		<b>1</b>		<b>1</b>
24年		12	18	9	5	2	12	1	1				
25年		9	15	5	4	2	8	2	3				
26年		10	21	6	8	3	9	1	3		1		
27年		20	14	9	5	9	4	2	4				1
28年		7	10	3		4	9		1				
乗用	大型												
	中型												
	普通	2	4	1		1	4						
	軽四	1	5			1	4		1				
貨物	大型												
	中型												
	普通		1				1						
	軽四	2		1		1							
特殊車		1				1							
自二	大型												
	普通												
原動機付自転車													
その他	自転車	1		1									
	歩行者												
不明													

(6) 事故類型別・道路別死亡事故件数

道路		事故類型		総数	人対車両	車両相互	車両単独	踏切
		道路	事故類型					
		24年		30	14	10	6	
		25年		24	9	8	7	
		26年		31	17	6	8	
		27年		34	11	13	10	
		28年		17	10	5	2	
		高速道						
国道	9号	鳥取署		1	1			
		浜村署						
		倉吉署						
		八橋署						
		米子署						
	29号	鳥取署		1	1			
		郡家署						
	53号	鳥取署						
		郡家署						
	178号	鳥取署						
		倉吉署						
	179号	倉吉署						
		米子署						
	180号	米子署						
		黒坂署						
	181号	米子署						
		黒坂署						
	183号	黒坂署						
	313号	倉吉署						
373号	智頭署							
431号	米子署		2	1	1			
	境港署							
482号	郡家署							
	智頭署							
	倉吉署							
		自専道		1		1		
県道	主要地方道			2	1	1		
	一般県道			3	1	1	1	
		市町村道		7	5	1	1	
		その他の道路						

(7) 道路形状別・事故類型別死亡事故件数

年	道路形状 事故類型	総数	交差点				交差点以外				踏切			一般交通 の場所
			大	中	小	交差点 付近	カーブ	トンネル	橋	のその他 直線	一種	三種	四種	
24年		30	1	7		2	6			14				
25年		24	2	3		4	3	1	1	10				
26年		31	4	4		3	2	1	1	16				
27年		34		5	1	3	4		2	18				1
28年		17	3	2	2					10				

(8) 事故類型別死亡事故件数

ア 人対車両の死亡事故

事故類型 当事者種別	総 数	通行中		横断中						路上遊戯中	路上作業中	路上停止中	そ の 他
		対 面	背 面	交差点			交差点以外						
				横断歩道上	横断歩道付近	横断歩道外	横断歩道上	横断歩道付近	横断歩道外				
24年	14	2		3	2	1	2		3			1	
25年	9	1	2	1					2			3	
26年	17		3	3	1	2	1		4			3	
27年	11			2		1			6		1	1	
28年	10		2		3				3			2	
乗用	大型												
	中型												
	普通	4		1					2			1	
	軽四	4			2				1			1	
貨物	大型												
	中型												
	普通	1		1									
	軽四	1			1								
自動二輪													
原付一種													
自転車													
歩行者													
その他(含不明)													

イ 対列車死亡事故

踏切		
総 数	第 1 種	第 3 種

(注) 車種別は第1当事者

ウ 車両相互の死亡事故

事故類型 当事者種別	総 数	正 面 衝 突	追 突	出 会 い 頭 衝 突	右 左 折 時	追 越 ・ 追 抜 時	す れ 違 い 時	そ の 他
25年	8	2	2	1	1	1		1
26年	6	4		1				1
27年	13	8		5				
28年	5	1		1	1	1		1
乗用	大型							
	中型							
	普通	2	1					1
	軽四	1			1			
貨物	大型							
	中型							
	普通							
	軽四	1			1			
自動二輪								
原付一種								
自転車								
歩行者								
その他(含不明)	1					1		

エ 車両単独の死亡事故

総 数	転 倒	路 外 逸 脱	駐 車 車 両	工作物衝突			そ の 他
				防 護 柵	電 柱	そ の 他 工 作 物	
6		2		2	1	1	
7		2		1	1	3	
8	1			1	1	5	
10				2	3	5	
2	1					1	
1	1						

(9) 当事者別死亡事故件数(第1当事者、第2当事者)

第1当事者 第2当事者	総 数	乗 用				貨 物				二 輪			特 殊 車	自 転 車	歩 行 者	そ の 他	不 明
		バ ス	マイ クロ バス	普 通	軽 四	大 型	中 型	普 通	軽 四	大 型	普 通	原 付					
24年	30			13	10	2			2	1			1	1			
25年	24	1		7	8		2		4						2		
26年	31			11	11	1	1	1	3	1			1	1			
27年	34			10	14	2			7					1			
28年	17			6	6			1	2				1	1			
乗 用	バス																
	マイクロ																
	普通																
	軽四																
貨 物	大型	1		1													
	中型																
	普通																
	軽四	1		1													
二 輪	大型																
	普通	1										1					
	原動機付自転車																
特殊車																	
自転車		3		1	1				1								
歩行者		9		3	4			1	1								
列車																	
その他																	
該当なし		2			1									1			



(10) 第1当事者の職業別・当事者種別死亡事故件数

職業 車種		総数	中学生以下	高校生	大学生	その他の学生	職業運転者	公務員等	農林漁業等	建設業	製造業	飲食・卸・小売業等	金融・保険業	運輸・郵便業	宿泊業	医療・福祉	サービス業	無職	
			1	3	1	2	2											5	3
<b>総数</b>		<b>17</b>					1		3	1	2	2						5	3
乗用	大型																		
	中型																		
	普通	6								1	1	1					3		
	軽四	6					1				1	1					2	1	
貨物	大型																		
	中型																		
	普通	1							1										
	軽四	2																	2
二輪	大型																		
	普通																		
	原動機付自転車																		
	特殊車	1							1										
	自転車	1							1										
	歩行者																		
	その他・不明																		

(11) 年齢別・状態別死者数

年齢 状態		総数	5歳以下	6歳	13歳	16歳	20歳	25歳	30歳	40歳	50歳	60歳	65歳	75歳以上
				12	15	19	24	29	39	49	59	64	74	
24年		30	1							4	4	5	7	9
25年		25				2	2	3	1	2	3	1	6	5
26年		34				2	4	2	2	1	2	1	3	17
27年		38		3				2	2	2	6	2	6	15
<b>28年</b>		<b>17</b>				1		1	1	2		1	3	8
自動車運転中		2							1	1				
二輪車運転中		1										1		
自転車乗用中		4											1	3
車両同乗中														
その他														
小計		7							1	1		1	1	3
歩行者	対面通行中													
	背面通行中	2				1								1
	横断歩道横断中													
	横断歩道付近横断中	3											2	1
	その他横断中	3												3
	その他	2						1		1				
	小計	10					1		1	1			2	5

## (12) 年別・第1当事者の違反別死亡事故件数

違反		年				
		24年	25年	26年	27年	28年
総数		30	24	31	34	17
信号無視			2		1	
通行区分違反		3	2			
歩道等通行違反						
車間距離不保持						
追越し方法等違反		1				
踏切不停止等						
右・左折違反						
優先通行違反						
歩行者妨害違反		2		3	3	
徐行違反						
一時不停止等					1	
積載不相当						
酒酔い運転						
過労運転						
最高速度違反				2	1	
交差点安全進行義務違反		2		1	3	5
安全運転義務違反	ハンドル操作不適	1	4	8	13	
	ブレーキ操作不適	1	1	1		1
	前方不注意	15	10	11	7	7
	動静不注視				1	
	安全不確認	3	2	2	2	1
	安全速度	2	2	2	1	
	その他		1	1	1	3
その他の違反						
不明						

## (1) 年別歩行者事故発生状況

区分		年									
		19年	20年	21年	22年	23年	24年	25年	26年	27年	28年
全事故	件数	2,539	2,138	1,952	1,812	1,668	1,389	1,280	1,168	1,053	987
	死者数	34	30	37	42	26	30	25	34	38	17
	負傷者数	3,236	2,733	2,439	2,273	2,076	1,658	1,619	1,396	1,250	1,243
歩行者 事故	件数	210	175	191	176	194	129	137	159	121	133
	死者数	15	8	14	9	9	14	9	16	11	10
	負傷者数	196	174	182	173	190	116	129	148	113	133
構成率 (%)	件数	8.3	8.2	9.8	9.7	11.6	9.3	10.7	13.6	11.5	13.5
	死者数	44.1	26.7	37.8	21.4	34.6	46.7	36.0	47.1	28.9	58.8
	負傷者数	6.1	6.4	7.5	7.6	9.2	7.0	8.0	10.6	9.0	10.7

(注) 構成率は、全事故に対する歩行者事故件数・死傷者数

## (2) 年別歩行者事故死傷者数(子ども(中学生以下)・高齢者)

区分		年									
		19年	20年	21年	22年	23年	24年	25年	26年	27年	28年
子ども	件数	45	30	25	31	40	16	17	29	17	18
	死者数					1	1				
	負傷者数	45	30	25	32	39	15	17	29	17	18
高齢者	件数	81	70	88	57	65	54	57	62	51	59
	死者数	14	8	10	6	8	9	3	11	9	7
	負傷者数	67	62	78	52	57	45	54	51	42	52

(3) 年別・時間別発生件数

年	時間 総数	0時	2	4	6	8	10	12	14	16	18	20	22
		5	5	5	5	5	5	5	5	5	5	5	5
		2時	4	6	8	10	12	14	16	18	20	22	24
24年	129	5	7	4	8	9	10	10	10	24	21	15	6
25年	137	2	1	2	10	8	9	12	16	33	33	6	5
26年	159	4	3	2	14	10	18	13	16	31	30	11	7
27年	121	3		3	7	18	12	8	11	22	21	9	7
<b>28年</b>	<b>143</b>	<b>2</b>	<b>1</b>	<b>3</b>	<b>9</b>	<b>12</b>	<b>16</b>	<b>9</b>	<b>14</b>	<b>24</b>	<b>26</b>	<b>14</b>	<b>13</b>
子ども	18				4	1	1		3	6	2	1	
幼児	4				1	1			1	1			
小学生	12				3		1		2	4	2		
中学生	2									1		1	
高校生	5						1		1		3		
高齢者	59			3	3	9	10	7	7	7	10	3	
65～69	12					3	1	2	3	1	1	1	
70～74	14			2	1	2	1	2	1	1	3	1	
75以上	33			1	2	4	8	3	3	5	6	1	
その他の年齢	61	2	1		2	2	4	2	3	11	11	10	13

※ 同一事故で年齢層の異なる歩行者等、複数の歩行者の者が死傷した場合には件数が重複計上される。

(4) 年別・道路別発生件数

年	道路 総数	高速 道	自 専 道	国 道									県 道		市 町 村 道	そ の 他
				9	29	53	179	180	181	431	そ の 他	小 計	主 要	一 般		
24年	129			4	1	6	2	1	2	6	1	23	16	36	41	13
25年	137		1	9	4	7	1	4	3	5	2	35	15	20	41	25
26年	159			6	4	2	4		3	2	1	22	26	31	55	25
27年	121			2	3	3	3	1		4	1		14	31	43	16
<b>28年</b>	<b>143</b>			<b>11</b>	<b>2</b>	<b>4</b>	<b>7</b>	<b>1</b>	<b>2</b>	<b>4</b>	<b>2</b>	<b>33</b>	<b>16</b>	<b>19</b>	<b>50</b>	<b>25</b>
子ども	18					1						1	2	4	9	2
幼児	4													1	2	1
小学生	12					1						1	1	3	7	
中学生	2												1			1
高校生	5						3					3			1	1
高齢者	59			3		3	1		2	3		12	7	9	18	13
65～69	12			1					1			2	2	1	5	2
70～74	14					2				2		4	1	3	3	3
75以上	33			2		1	1		1	1		6	4	5	10	8
その他の年齢	61			8	2		3	1		1	2	17	7	6	22	9

※ 同一事故で年齢層の異なる歩行者等、複数の歩行者の者が死傷した場合には件数が重複計上される。

(5) 道路形状別死傷者数

区分 道路形状		総数		子ども						高校生		高齢者						その他の年齢層					
				幼児		小学生		中学生				計		65～69歳		70～74歳				75歳以上		計	
		死者数	負傷者数	死者数	負傷者数	死者数	負傷者数	死者数	負傷者数	死者数	負傷者数	死者数	負傷者数	死者数	負傷者数	死者数	負傷者数	死者数	負傷者数	死者数	負傷者数		
総数		10	133		4		12		2		18		5		12	2	12	5	28	7	52	3	58
交差点	信号有り	2	37				3		1		4		4		4	2	2		9	2	15		14
	信号無し	1	14				1				1				3		3	1		1	6		7
	交差点付近		11		1		3				4				2				1		3		4
単路	橋																						
	その他	7	48		1		5				6				1		4	4	11	4	16	3	26
踏切																							
その他			22		2				1		3		1		2		3		7		12		6

(6) 事故類型別死傷者数

区分 事故類型		総数		子ども						高校生		高齢者						その他の年齢層					
				幼児		小学生		中学生				計		65～69歳		70～74歳				75歳以上		計	
		死者数	負傷者数	死者数	負傷者数	死者数	負傷者数	死者数	負傷者数	死者数	負傷者数	死者数	負傷者数	死者数	負傷者数	死者数	負傷者数	死者数	負傷者数	死者数	負傷者数	死者数	負傷者数
総数		10	133		4		12		2		18		5		12	2	12	5	28	7	52	3	58
対面通行中			7				1				1						1		2		3		3
背面通行中		2	14				1				1					2	1	3	1	5	1	8	
横断中	横断歩道横断中		45				5		1		6		4		6		3		10		19		16
	横断歩道付近横断中	3	2				1				1					2		1		3		1	
	横断歩道橋付近横断中																						
	その他横断中	3	26		4		2				6				2			3	5	3	7		13
路上遊戯中			1				1				1												
路上作業中			5																	1		1	4
路上停止中			1																				1
その他		2	32				1		1		2		1		4		6		7		17	2	12

(7) 年齢別・年別死傷者数

年	総数		幼児		小学生		中学生		高校生		その他の少年		20～29		30～39		40～49		50～59		60～64		65～69		70歳以上		
	死者数	負傷者数	死者数	負傷者数	死者数	負傷者数	死者数	負傷者数	死者数	負傷者数	死者数	負傷者数	死者数	負傷者数	死者数	負傷者数	死者数	負傷者数	死者数	負傷者数	死者数	負傷者数	死者数	負傷者数	死者数	負傷者数	
24年	14	116	1	2		11		2		5		1		8		12		10	2	15	2	5	1	8	8	37	
25年	9	129		7		9		1		2	1	3	1	9	1	10	2	17	1	9		8	1	9	2	45	
26年	16	148		3		24		2		1		1	1	14	2	12		11	1	17	1	12	1	11	10	40	
27年	11	113		1		14		2		6		2		8		12		9	2	12		5		10	9	32	
28年	10	133		4		12		2		5	1	1	1	10		12		1	14		14		7		12	7	40

(8) 年別・違反別死傷者数

違反	年		23年		24年		25年		26年		27年		28年	
	死者数	負傷者数	死者数	負傷者数	死者数	負傷者数	死者数	負傷者数	死者数	負傷者数	死者数	負傷者数	死者数	負傷者数
総数	9	190	14	116	9	129	16	148	11	113	10	133		
信号無視		3	3	6	1	3	1			1	1	4		
通行区分	左側通行		3	3		2		4		2		1		
	車道通行		3	1	1	3	2	2	4		2	1		
	その他													
横断	横断歩道外横断	3	10	1	10		3	4	8	3	14	1	4	
	斜め横断		1		3		2		1		1		1	
	駐停車車両の直前直後の横断		2		1		1		1	1	1	2	3	
	走行車両の直前直後の横断	1	7	5	4	1	10	2		2	1	1	6	
	横断禁止場所の横断		1		1	1	1				1			
幼児のひとり歩き		1	1	2										
踏切不注意								1						
めいてい・はいかい	1	1	1	2	2		1			1		2		
路上遊戯		1				1								
路上作業		1		2		3		1				1		
飛び出し		16		6		10		13		9		6		
その他	1	3		3		9	1	8		1	1	1		
違反なし	3	137	2	72	1	82	5	107	5	79	3	104		

(9) 年齢別・違反別死傷者数

違反	幼児		小学生		中学生		子ども小計		高校生		65～69歳		70～74歳		75歳以上		高齢者合計		その他の年齢	
	死者数	負傷者数	死者数	負傷者数	死者数	負傷者数	死者数	負傷者数	死者数	負傷者数	死者数	負傷者数	死者数	負傷者数	死者数	負傷者数	死者数	負傷者数	死者数	負傷者数
総数	4		12		2			18	5		12	2	12	5	28	7	52	3	58	
			2				2				1	1				1	1		1	
																			1	
																1	2		2	
																2	1		2	
	1						1								1	1		1	1	4
	1		3		1		5													1
											1							1	1	
	2		7		1		10		5		10	1	12	1	21	2	43	1	46	

## 24 自転車の交通事故

### (1) 年別自転車事故発生状況

区分		年	19年	20年	21年	22年	23年	24年	25年	26年	27年	28年
全事故	件数		2,539	2,138	1,952	1,812	1,668	1,389	1,280	1,168	1,053	987
	死者数		34	30	37	42	26	30	25	34	38	17
	負傷者数		3,236	2,733	2,439	2,273	2,076	1,658	1,619	1,396	1,250	1,243
自転車事故	件数		379	333	277	296	235	180	172	150	143	114
	死者数		3	1	2	4	4	4	1	3	4	4
	負傷者数		371	336	272	291	233	177	169	147	139	110
構成率(%)	件数		14.9	15.6	14.2	16.3	14.1	13.0	13.4	12.8	13.6	11.6
	死者数		8.8	3.3	5.4	9.5	15.4	13.3	4.0	8.8	10.5	23.5
	負傷者数		11.5	12.3	11.2	12.8	11.2	10.7	10.4	10.5	11.1	8.8

(注) 件数は、自転車が第1当事者及び第二当事者の事故を計上し、自転車相互は1件として計上している

### (2) 年別自転車事故発生状況(子ども・高齢者)

区分		年	19年	20年	21年	22年	23年	24年	25年	26年	27年	28年
子ども	件数		48	42	38	42	33	23	24	13	16	22
	死者数										1	
	負傷者数		45	42	37	42	33	22	25	13	15	22
	構成率(%) (件数)		14.4	12.6	13.7	17.9	18.3	12.8	14.0	8.7	14.0	19.3
高齢者	件数		102	93	87	85	53	49	55	47	41	32
	死者数		3	1	2	2	3	2	1	2	2	4
	負傷者数		97	92	85	83	50	47	53	45	39	27
	構成率(%) (件数)		30.6	27.9	31.4	36.2	29.4	27.2	32.0	31.3	36.0	28.1

(注) 構成率は、自転車事故全件数に対する各区分の自転車事故件数

(3) 年別・時間別発生件数

年	時間	総数	0時	2	4	6	8	10	12	14	16	18	20	22
			5	5	5	5	5	5	5	5	5	5	5	5
			2時	4	6	8	10	12	14	16	18	20	22	24
24年		180				14	33	27	19	15	38	20	9	5
25年		172	2	1	1	12	30	25	25	11	40	18	3	4
26年		150	2		4	19	21	27	8	24	18	15	7	5
27年		143	2			16	22	18	19	14	27	15	7	3
28年		116				7	13	10	10	17	27	25	4	3
子ども		22				1			2	4	13	2		
	幼児													
	小学生	8							1	1	5	1		
	中学生	14				1			1	3	8	1		
高校生		13							1	1	1	8	1	1
高齢者		32					5	9	4	9	5			
	65～69	7					1	1		4	1			
	70～74	5					2	1	1		1			
	75以上	20					2	7	3	5	3			
その他の年齢		49				6	8	1	3	3	8	15	3	2

※ 同一事故で年齢層の異なる自転車等、複数の自転車の者が死傷した場合には件数が重複計上される。

(4) 年別・道路別発生件数

年	道路	総数	国 道									県道		市町村道	その他	
			9	29	53	179	180	181	431	428	その他	計	主要			一般
24年		180	6	4	11		2	1	7		1	32	22	40	80	6
25年		172	10	3	4	2	1	5	7			32	15	42	78	5
26年		150	8	4	10	1		2	2		1	28	19	34	64	5
27年		143	6	5	8	5		2	2				25	32	52	2
28年		116	6	5	5	4		2	6		3	31	11	23	49	2
子ども		22				1			1		1	3	2	3	14	
	幼児															
	小学生	8							1		1	2		1	5	
	中学生	14				1						1	2	2	9	
高校生		13		1					2		1	4		2	7	
高齢者		32		1	2	2		1	2			8	3	7	13	1
	65～69	7				1						1		1	5	
	70～74	5		1	2							3	1	1		
	75以上	20				1		1	2			4	2	5	8	1
その他の年齢		49	6	3	3	1		1	1		1	16	6	11	15	1

※ 同一事故で年齢層の異なる自転車等、複数の自転車の者が死傷した場合には件数が重複計上される。



(5) 道路形状別死傷者数

区分		総数		子ども						高校生		高齢者						その他の年齢層					
				幼児		小学生		中学生				計		65～69歳		70～74歳				75歳以上		計	
		死者数	負傷者数	死者数	負傷者数	死者数	負傷者数	死者数	負傷者数	死者数	負傷者数	死者数	負傷者数	死者数	負傷者数	死者数	負傷者数	死者数	負傷者数	死者数	負傷者数		
道路形状																							
総数		4	110				8		14		22		13		7		1	4	3	16	4	27	48
交差点等	信号有り	1	29				2		2		4		5				3	1	2	1	5	15	
	信号無し	2	48				5		9		14		7		4			2	7	2	11	16	
	交差点付近		7											1				3		4		3	
単路	橋・トンネル																						
	カーブ・屈折その他	1	23				1		3		4		1		2	1	1		2	1	5	13	
踏切																							
その他			3																2		2	1	

(6) 事故類型別死傷者数

区分		総数		子ども						高校生		高齢者						その他の年齢層					
				幼児		小学生		中学生				計		65～69歳		70～74歳				75歳以上		計	
		死者数	負傷者数	死者数	負傷者数	死者数	負傷者数	死者数	負傷者数	死者数	負傷者数	死者数	負傷者数	死者数	負傷者数	死者数	負傷者数	死者数	負傷者数	死者数	負傷者数	死者数	負傷者数
事故類型																							
総数		4	110				8		14		22		13		7		1	4	3	16	4	27	48
車両相互	正面衝突		1											1							1		
	追突		2											1							1		1
	出会い頭	1	68				5		12		17		10		5			1	11	1	16	25	
	その他	2	39				3		2		5		3				4	2	5	2	9	22	
	小計	3	110				8		14		22		13		7		4	3	16	3	27	48	
自転車単独		1															1				1		
踏切																							

(7) 年齢別・年別死傷者数

年齢	総数		幼児		小学生		中学生		高校生		その他の少年		20～29		30～39		40～49		50～59		60～64		65～69		70歳以上			
	死者数	負傷者数	死者数	負傷者数	死者数	負傷者数	死者数	負傷者数	死者数	負傷者数	死者数	負傷者数	死者数	負傷者数	死者数	負傷者数	死者数	負傷者数	死者数	負傷者数	死者数	負傷者数	死者数	負傷者数	死者数	負傷者数		
24年	4	177		1		10		11		34		6		9		19		1	13		13		1	14		9	2	38
25年	1	169				9		16		26		7		12		12			7		14			13		13	1	40
26年	3	147				7		6		29		6		9		10		13	1	11		11		13		2	32	
27年	4	139		1	1	5		9		29		6		14		6		13		6	1	11		6		2	33	
28年	4	110				8		14		13		2		17		8		8		7		6		7		4	20	
うち同乗中																												

(8) 年別・違反別死傷者数

年 違反	24年		25年		26年		27年		27年	
	死者数	負傷者数	死者数	負傷者数	死者数	負傷者数	死者数	負傷者数	死者数	負傷者数
総数	4	177	1	169	3	147	4	139	4	110
信号無視		2		2		4	1	5		3
通行区分違反	1	2		7	1	10		1		
横断等禁止違反								1		
踏切不停止										
右折違反										
左折違反										
優先通行違反				1	1	2				
交差点の安全進行義務違反	1	19		24		13		12		11
徐行場所違反		2		1				2		
指定場所一時不停止等		3		8		2		4		1
灯火違反				2						
合図不履行等										
自転車の通行方法違反		2		1			1	2		
整備不良車両運転										
酒酔い運転										
安全運転義務違反	2	34		33	1	27	2	19	2	7
その他		3	1	3		2				
違反なし		110		87		87		93	2	88
自転車同乗中		2				1		1		

(9) 年齢別・違反別死傷者数

違反	幼児		小学生		中学生		子ども小計		高校生		65～69歳		70～74歳		75歳以上		高齢者小計		その他の年齢	
	死者数	負傷者数	死者数	負傷者数	死者数	負傷者数	死者数	負傷者数	死者数	負傷者数	死者数	負傷者数	死者数	負傷者数	死者数	負傷者数	死者数	負傷者数	死者数	負傷者数
総数				8		14		22		13		7	1	4	3	16	4	27		48
信号無視									2							1		1		
通行区分違反																				
横断等禁止違反																				
踏切不停止																				
右折違反																				
左折違反																				
優先通行違反																				
交差点の安全進行義務違反				2		3		5								3		3		3
徐行場所違反																				
指定場所一時不停止等																				1
灯火違反																				
合図不履行等																				
自転車の通行方法違反																				
整備不良車両運転																				
酒酔い運転																				
安全運転義務違反				1				1	1			1	1	1	1	1	2	2		3
その他																				
違反なし				5		11		16	10		7		3	2	11	2	21			41
自転車同乗中																				

## 25 子どもの交通事故

### (1) 年別死傷者数の推移(歩行者・自転車)

年		19年		20年		21年		22年		23年	
		死者数	負傷者数	死者数	負傷者数	死者数	負傷者数	死者数	負傷者数	死者数	負傷者数
全年齢		34	3,236	30	2,733	37	2,439	42	2,273	26	2,076
子どもの死傷者数			203		167		136		136	1	143
全年齢に占める割合(%)			6.3		6.1		5.6		6.0	3.8	6.9
子どもの歩行中の死傷者数	中学生		7		2		6		5		7
	小学生		28		19		18		20	1	26
	幼児		10		9		1		7		6
	計		45		30		25		32	1	39
子どもの自転車乗用中の死傷者数	中学生		22		21		13		24		17
	小学生		20		16		24		16		15
	幼児		3		5				2		1
	計		45		42		37		42		33

年		24年		25年		26年		27年		28年	
		死者数	負傷者数	死者数	負傷者数	死者数	負傷者数	死者数	負傷者数	死者数	負傷者数
全年齢		30	1,658	25	1,619	34	1,396	38	1,250	17	1,243
子どもの死傷者数		1	80		106		88	3	61		81
全年齢に占める割合(%)		3.3	4.8		6.5		6.3	7.9	4.9		6.5
子どもの歩行中の死傷者数	中学生		2		1		2		2		2
	小学生		11		9		24		14		12
	幼児	1	2		7		3		1		4
	計	1	15		17		29		17		18
子どもの自転車乗用中の死傷者数	中学生		11		16		6		9		14
	小学生		10		9		7	1	5		8
	幼児		1						1		
	計		22		25		13	1	15		22

## (2) 年別・学齢別死傷者数

年 学齢	24年		25年		26年		27年		28年		
	死者数	負傷者数	死者数	負傷者数	死者数	負傷者数	死者数	負傷者数	死者数	負傷者数	
<b>総数</b>	<b>1</b>	<b>80</b>	<b>0</b>	<b>106</b>	<b>0</b>	<b>88</b>	<b>3</b>	<b>61</b>	<b>0</b>	<b>81</b>	
幼児	1	22		29		23		19		17	
小学生	1年		9		10		14	1	10		6
	2年		8		4		8		5		9
	3年		5		10		11	1	3		9
	4年		9		12		5		1		10
	5年		3		6		9	1	4		6
	6年		5		9		6		4		3
計	0	39	0	51	0	53	3	27		43	
中学生	1年		3		14		5		6		6
	2年		12		8		2		8		7
	3年		4		4		5		1		8
	計	0	19	0	26	0	12	0	15	0	21

## (3) 月別・警察署(隊)別死傷者数

警察署(隊)	月	総数	1月	2月	3月	4月	5月	6月	7月	8月	9月	10月	11月	12月
	死者数		負傷者数	死者数	負傷者数	死者数	負傷者数	死者数	負傷者数	死者数	負傷者数	死者数	負傷者数	死者数
総数	死者数	0	0	0	0	0	0	0	0	0	0	0	0	0
	負傷者数	81	5	3	4	6	12	8	6	13	3	7	7	7
鳥取	死者数	0												
	負傷者数	22		1	1	2	2	1	2	4		4	3	2
郡家	死者数	0												
	負傷者数	0												
智頭	死者数	0												
	負傷者数	0												
浜村	死者数	0												
	負傷者数	0												
倉吉	死者数	0												
	負傷者数	24	5	1		3	3	5	1	2			1	3
八橋	死者数	0												
	負傷者数	6						1		3	1	1		
米子	死者数	0												
	負傷者数	24		1	3	1	3	1	2	4	2	2	3	2
境港	死者数	0												
	負傷者数	0												
黒坂	死者数	0												
	負傷者数	0												
高速	死者数	0												
	負傷者数	5					4		1					

## (4) 年別・違反別死傷者数

状態	年	平成24年		平成25年		平成26年		平成27年		平成28年	
		死者数	負傷者数	死者数	負傷者数	死者数	負傷者数	死者数	負傷者数	死者数	負傷者数
<b>総数</b>		<b>1</b>	<b>80</b>		<b>106</b>		<b>88</b>	<b>3</b>	<b>61</b>		<b>81</b>
自動車運転中											
自動車同乗中			43		64		46	2	28		41
二輪車運転中											
二輪車同乗中											
(小計)			21		25		13	1	15		22
自転車 運転中	信号無視				1						
	通行区分違反				1		1				
	横断等禁止違反								1		
	踏切不停止										
	右折違反										
	左折違反										
	優先通行違反							1			
	交差点安全進行義務違反		2		5		2		2		5
	徐行場所違反								1		
	指定場所一時不停止等		1		3				2		
	灯火違反										
	合図不履行等										
	自転車の通行方法違反										
	整備不良車両運転										
	酒酔い運転										
	安全運転義務違反		8		3		6	1	3		1
	その他		1		1						
違反なし		9		11		3		6		16	
自転車同乗中			1								
(小計)		1	15		17		29		17		18
歩行中	信号無視										2
	左側通行										
	車道通行										
	その他通行区分違反										
	横断歩道外横断		1				2		1		
	斜め横断		1								
	駐停車車両直前直後の横断										
	走行車両の直前直後の横断		1								1
	横断禁止場所の横断										
	幼児のひとり歩き	1	2								
	踏切不注意										
	酩酊・徘徊										
	路上遊戯				1						
	路上作業										
	飛び出し		6		7		11		6		5
	その他				1						
	違反なし(歩行中以外の人含む)		4		8		16		10		10

## 26 高齢者(65歳以上)の交通事故

### (1) 年別・性別死傷者数

年 区分・性別		平成24年			平成25年			平成26年			平成27年			平成28年		
		65~74	75以上	計	65~74	75以上	計	65~74	75以上	計	65~74	75以上	計	65~74	75以上	計
第1 当事者	男	85	91	176	101	77	178	90	86	176	106	57	163	92	84	176
	女	48	24	72	51	21	72	45	20	65	72	15	87	49	17	66
	計	133	115	248	152	98	250	135	106	241	178	72	250	141	101	242
死者数	男	3	2	5	4	2	6	2	5	7	3	4	7	1	1	2
	女	4	7	11	2	3	5	1	12	13	3	11	14	2	7	9
	計	7	9	16	6	5	11	3	17	20	6	15	21	3	8	11
負傷者数	男	63	38	101	71	53	124	81	48	129	59	39	98	71	34	105
	女	84	77	161	85	68	153	86	41	127	69	50	119	69	50	119
	計	147	115	262	156	121	277	167	89	256	128	89	217	140	84	224

### (2) 月別・警察署(隊)別死傷者数

警察署 月		総数	1月	2月	3月	4月	5月	6月	7月	8月	9月	10月	11月	12月
			死者数	11	3		1	1	1	1	1	2		1
負傷者数	224	14	14	14	18	25	20	21	23	10	20	18	27	
鳥取	死者数	4	2					1	1					
	負傷者数	55	4	7	3	4	4	2	6	7	1	3	5	9
郡家	死者数													
	負傷者数	7	1	1	2			1	1			1		
智頭	死者数													
	負傷者数	5				2		1			1	1		
浜村	死者数													
	負傷者数	8			1				1		1		1	4
倉吉	死者数	2	1							1				
	負傷者数	48	3	2	3	2	9	5	6	4	2	2	5	5
八橋	死者数													
	負傷者数	12	1			1	1	1		2		4	2	
米子	死者数	4			1		1			1		1		
	負傷者数	70	4	4	2	8	9	10	4	9	4	6	2	8
境港	死者数													
	負傷者数	11	1		2		1		2	1	1	1	1	1
黒坂	死者数	1				1								
	負傷者数	5				1			1			2	1	
高速	死者数													
	負傷者数	3			1		1					1		

## (3) 年別・状態別死傷者数

状態	年	19年	20年	21年	22年	23年	24年	25年	26年	27年	28年
	全死者数		34	30	37	42	26	30	25	34	38
高齢死者数		22	16	23	19	18	16	11	20	21	11
状態別死者数	構成率(%)	64.7	53.3	62.2	45.2	69.2	53.3	44.0	58.8	55.3	64.7
	自動車運転中	4	2	6	4	4	2	4	4	7	
	自動二輪運転中	1		1	2	1					
	原付運転中			3	1	1	1				
	自転車乗用中	3	1	2	2	3	2	1	2	2	4
	車両同乗中		2		3	1	1	2	2	3	
	歩行者	14	8	10	6	8	9	3	11	9	7
	その他		3	1	1		1	1	1		
全負傷者数		3236	2733	2439	2273	2076	1658	1619	1396	1250	1243
高齢負傷者数		510	449	433	370	294	262	277	256	217	224
状態別負傷者数	構成率(%)	15.8	16.4	17.8	16.3	14.2	15.8	17.1	18.3	17.4	18.0
	自動車運転中	190	150	155	128	101	95	98	105	85	102
	自動二輪運転中	6	4	4	4	1	3	2	2	1	1
	原付運転中	33	26	22	24	19	9	13	11	5	6
	自転車乗用中	97	92	85	83	50	47	53	45	39	27
	車両同乗中	112	114	86	77	64	58	54	39	45	35
	歩行者	67	62	78	52	57	45	54	51	42	52
	その他	5	1	3	2	2	5	3	3		1

## (4) 年別・違反別死傷者数(歩行者・自転車)

違反		平成24年		平成25年		平成26年		平成27年		平成28年		
		死者数	負傷者数	死者数	負傷者数	死者数	負傷者数	死者数	負傷者数	死者数	負傷者数	
<b>総 数</b>		<b>9</b>	<b>45</b>	<b>3</b>	<b>54</b>	<b>11</b>	<b>51</b>	<b>9</b>	<b>42</b>	<b>7</b>	<b>52</b>	
歩 行 者	信号無視	1	3	1	3				1	1	1	
	通 行 区 分	左側通行		1		2		2		1		1
		車道通行			1		1	3		2		
		その他通行区分違反										
	横 断	横断歩道外横断	1	5		3	3	4	2	8	1	2
		斜め横断		2		2						1
		駐停車車両直前直後の横断				1			1		2	1
		走行車両の直前直後の横断	4	2		9	2		2	1	1	1
		横断禁止場所の横断				1						
	踏切不注意						1					
	酩酊・徘徊	1	1	1		1						
	路上作業		1		2							1
	飛び出し				3		1		1			
	その他		1		4		2		1			1
	違反なし	2	29		24	4	38	4	27	2	43	
	<b>総 数</b>		<b>2</b>	<b>47</b>	<b>1</b>	<b>53</b>	<b>2</b>	<b>45</b>	<b>2</b>	<b>39</b>	<b>4</b>	<b>27</b>
自 転 車 運 転 中	信号無視		2				1	1			1	
	通行区分違反		1				4					
	横断等禁止違反											
	踏切不停止											
	右折違反											
	左折違反											
	優先通行違反					1	1					
	交差点安全進行義務違反	1	10		9		2		4		3	
	徐行場所違反											
	指定場所一時不停止等				1				1			
	灯火違反											
	合図不履行等											
	自転車の通行方法違反											
	整備不良車両運転											
	酒酔い運転											
	安全運転義務違反	1	5		13	1	8	1	8	2	2	
その他		1	1									
違反なし		28		30		29		26	2	21		
自転車同乗中												



## 27 高校生の交通事故

### (1) 年別高校生の交通事故発生状況

区分 \ 年	19年	20年	21年	22年	23年	24年	25年	26年	27年	28年
件数	55	57	44	58	50	44	30	34	39	18
死者数	1									
負傷者数	78	75	61	70	64	50	42	36	53	28
生徒数	17,459	17,181	16,670	16,647	16,171	15,912	15,255	15,146	15,022	15,071

注 1 生徒数は、鳥取県教育総務課資料による(定時制は除く)。

2 件数は、当事者のうち運転者・歩行者等を計上(同乗者は除く)。

### (2) 年別・状態別死傷者数

状態		年	22年	23年	24年	25年	26年	27年	28年
		件数	死者数	死者数	死者数	死者数	死者数	死者数	死者数
第一当事者	総数	件数	4	2	1	2	4	3	0
		死者数	0	0	0	0	0	0	0
		負傷者数	1	0	1	1	1	2	0
	自動車 運転中	件数	1				2		
		死者数							
		負傷者数							
	二輪車 運転中	件数		1	1				
		死者数							
		負傷者数			1				
	自転車 乗用中	件数	3	1		2	2	3	
		死者数							
		負傷者数	1			1	1	2	
歩行者	件数								
	死者数								
	負傷者数								
第一当事者以外	総数	死者数	0	0	0	0	0	0	0
		負傷者数	69	64	49	41	35	51	28
	自動車 運転中	死者数							
		負傷者数	1					1	
	二輪車 運転中	死者数							
		負傷者数		1	4	1			
	自転車 乗用中	死者数							
		負傷者数	46	44	33	25	28	27	13
	歩行者	死者数							
		負傷者数	6	3	5	2	1	6	5
	車両 同乗中	死者数							
		負傷者数	16	16	7	13	6	17	10

## (3) 年別・違反別発生件数(同乗者は除く)

年・状態 違反		24年			25年			26年			27年			28年		
		自動車	二輪車	自転車	自動車	二輪車	自転車	自動車	二輪車	自転車	自動車	二輪車	自転車	自動車	二輪車	自転車
総数		0	5	34	0	1	27	2	0	31	1	0	31	0	0	13
信号無視										3			4			2
通行禁止・通行区分違反							3			4						
車間距離不保持																
追越し違反																
踏切通行禁止																
右・左折違反																
優先通行違反																
歩行者保護違反																
徐行違反																
一時停止違反			1				2			1			1			
燈火・合図違反																
過労運転																
最高速度違反																
交差点安全進行違反			1	2			3			3			1			
安全運転義務違反	ハンドル・ブレーキ操作不適							1								
	前方不注意						1	1				1				
	安全不確認			4			5			6		2				
	安全速度															
	その他			3			2									1
自転車の通行方法違反																
その他の違反				3			2									
違反なし			3	22		1	9			14	1		22			10

(注) 件数(歩行者は除く)は、第2当事者も含む。

## 28 二輪車の交通事故

### (1) 年別二輪車事故の推移

区分	年				
	24年	25年	26年	27年	28年
二輪車全事故	81	70	49	44	52
二輪車乗車中死者数	2	1	1		1
二輪車乗車中負傷者数	78	66	44	37	46
全事故件数	1,389	1,280	1,168	1,053	987
二輪車事故の占める率(%)	5.8	5.5	4.2	4.2	5.3
全二輪車台数	32,824	32,192	31,395	30,655	29,585
自動二輪車台数	13,658	13,892	13,980	14,076	14,001
原動機付自転車台数	19,166	18,300	17,415	16,579	15,584

大型自動二輪	件数	12	5	10	6	7
	死者数	1		1		
	負傷者数	12	4	8	6	8
	全事故件数に占める率(%)	0.9	0.4	0.9	0.6	0.7
	二輪車事故に占める率(%)	14.8	7.1	20.4	13.6	13.5

普通自動二輪	件数	21	32	16	16	23
	死者数		1			1
	負傷者数	22	30	16	14	21
	全事故件数に占める率(%)	1.5	2.5	1.4	1.5	2.3
	二輪車事故に占める率(%)	25.9	45.7	32.7	36.4	44.2

原動機付自転車	件数	48	34	23	22	22
	死者数	1				
	負傷者数	44	32	20	17	17
	全事故件数に占める率(%)	3.5	2.7	2.0	2.1	2.2
	二輪車事故に占める率(%)	59.3	48.6	46.9	50.0	42.3

- (注) (1) 二輪車全事故は、二輪車運転中の事故件数、その他は当事者の合計  
(2) 死者、負傷者は、二輪車乗車中の者である。  
(3) 自二車台数は、国土交通省統計資料(平成28年12月末現在)による。  
(4) 原付台数は、総務省資料(平成28年4月1日現在)による。

(2) 月別発生状況

区分		月												計
		1月	2月	3月	4月	5月	6月	7月	8月	9月	10月	11月	12月	
件数		4	2	3	4	2	4	7	4	4	6	7	5	52
死者数							1							1
負傷者数		4	2	3	3	2	4	6	4	4	5	6	3	46
自 二 車	件数	2		3	3	1	4	5	3		3	4	2	30
	死者数						1							1
	負傷者数	2		3	3	1	4	5	3		3	4	1	29
原 付	件数	2	2		1	1		2	1	4	3	3	3	22
	死者数													
	負傷者数	2	2			1		1	1	4	2	2	2	17

(3) 時間別発生状況

区分		時間												計
		0時 ～ 2時	2 ～ 4	4 ～ 6	6 ～ 8	8 ～ 10	10 ～ 12	12 ～ 14	14 ～ 16	16 ～ 18	18 ～ 20	20 ～ 22	22 ～ 24	
件数		1			4	8	10	5	8	10	3	2	1	52
構成率(%)		1.9			7.7	15.4	19.2	9.6	15.4	19.2	5.8	3.8	1.9	100
死者数									1					1
構成率(%)									100.0					100
負傷者数					3	8	10	5	5	9	3	2	1	46
構成率(%)					6.5	17.4	21.7	10.9	10.9	19.6	6.5	4.3	2.2	100

(4) 年齢層別発生状況

	件数	死者数	負傷者数	うち同乗者	
				死者数	負傷者数
中学生以下					
高校生					
その他少年	4		4		
20歳代	10		8		
30歳代	6		6		
40歳代	7		8		
50歳代	9		9		
60～64歳	6	1	4		
高齢者	65～69歳	3	3		
	70～74歳				
	75歳以上	7		4	
小計	10		7		
合計	52	1	46		

(5) 事故類型別発生状況

	件数	死者数	負傷者数	うち同乗者	
				死者数	負傷者数
人対車両	1				
正面衝突					
追突	9		7		
出会い頭	17		15		
追越追抜時	4	1	3		
すれ違い時	1		1		
右左折時	16		16		
その他	1		1		
工作物					
路外逸脱	1		1		
転倒	2		2		
その他					
踏切					
合計	52	1	46		

(注) 発生件数は、二輪車の事故件数、死者・負傷者は、二輪車乗車中の者である。

(6) 道路別発生状況

道路	区分	件数		死者数		負傷者数	
			構成率(%)		構成率(%)		構成率(%)
国道	9号	5	9.6			6	13.0
	29号	3	5.8			3	6.5
	53号	1	1.9			1	2.2
	178号						
	179号	2	3.8			2	4.3
	180号						
	181号	2	3.8			2	4.3
	183号	1	1.9			1	2.2
	313号						
	373号						
	431号						
	482号	1	1.9			1	2.2
	小計	15	28.8			16	34.8
	県道	主要地方道	8	15.4	1	100.0	6
一般県道		12	23.1			11	23.9
市町村道		14	26.9			10	21.7
高速自動車国道							
自動車専用道路		1	1.9			1	2.2
その他		2	3.8			2	4.3
合計		52	100.0	1	100.0	46	100.0

(7) 第1当事者の違反別発生件数

違反	車種	信号無視	通行区分違反	最高速度違反	右・左折違反	交差点安全進行違反	徐行違反	一時不停止	酒酔い運転	安全運転義務違反					その他の違反	違反なし	計	
										ハンドル操作等不適	前方不注意	動静不注意	安全不確認	安全速度				その他
	自動二輪車				1	4				3	1	1	1				19	30
	原付車	1	1			4				1	1	3				2	9	22
	合計	1	1		1	8				4	2	4	1			2	28	52
	構成率(%)	1.9	1.9		1.9	15.4				7.7	3.8	7.7	1.9			3.8	53.8	100.0

29 飲酒運転による交通事故

原付以上第1当事者飲酒ありの交通事故・・・※ 基準値未満・検知不能を含む。

(1) 年別・月別発生状況

年・月	区分	件数	うち死亡事故		死者数	負傷者数
24年		16	2		2	19
25年		15	1		1	16
26年		12				13
27年		17	2		2	17
<b>28年</b>		<b>9</b>	<b>1</b>		<b>1</b>	<b>9</b>
	1月					
	2月	1				1
	3月	1				1
	4月					
	5月					
	6月	2				2
	7月	2				3
	8月					
	9月	2	1		1	1
	10月	1				1
	11月					
	12月					

(2) 時間別・年別・道路別発生件数

道路	時間	合計	時間別											
			0~2	2~4	4~6	6~8	8~10	10~12	12~14	14~16	16~18	18~20	20~22	22~24
24年		16	2	3	1		3		1		2		3	1
25年		15	2	2		1	1	2	1	1	1	3		1
26年		12	3		1		1		2	1	1	1		2
27年		17	1	3	1	2	1	1	1	1	2	2	1	1
<b>28年</b>		<b>9</b>		<b>1</b>		<b>2</b>		<b>1</b>		<b>1</b>	<b>1</b>	<b>1</b>	<b>1</b>	<b>1</b>
高速道														
国道	9号	1												1
	29号													
	53号	1									1			
	179号													
	181号													
	431号													
	その他													
	計	2									1			1
県道	主要													
	一般	4				1		1				1	1	
	計	4				1		1				1	1	
市町村道		3		1		1				1				
その他														

(3) 事故類型別・年別発生件数

事故類型 年	総数	人対車両				車両相互					車両単独				踏切		
		対面 背面 通行中	横断 歩道 横断中	横断 歩道 付近 横断中	その他 横断中	その他	正面 衝突	追突	出会い 頭衝突	右左 折時	追越 時	その他	工作 物衝突	駐車 車両 衝突		転倒	路外 逸脱
24年	16	1				2	3	7	1			1	1				
25年	15						2	6				5	1			1	
26年	12						2	4	2			1	1				2
27年	17		1				5	4	3	1		2	1				
28年	9							3	4			1	1				

(4) 第1当事者の年齢別・年別・車種別発生件数

年齢 年 車種	総数	高校生	その他 の少年	20歳代	30歳代	40歳代	50歳代	60~64歳	高齢者
24年	16			6	4	1	2	3	
25年	15			3	6	2	2	1	1
26年	12				3		3	3	3
27年	17			1	6	3	2	2	3
28年	9				3	1	1		4
乗用	大型								
	普通	2				1			1
	軽四	4				3			1
貨物	大型								
	普通	1					1		
	軽四	2							2
二輪	自二								
	原付								
自転車									

(5) 第1当事者の職業別・年別・車種別発生件数

職業 年・車種		総数	学生	職業運転者		公務員	農林水産業	建設業	製造業	卸売・小売業	主婦	その他の業	無職
				バス・タクシー	トラック等								
24年		16				1	1	3				9	2
25年		15					2	2				7	4
26年		12					2	1	2	1		3	3
27年		17			1	1		4				6	5
28年		9					1	1		1		2	4
乗用	大型												
	普通	2										1	1
	軽四	4					1	1				1	1
貨物	大型												
	普通	1							1				
	軽四	2											2
二輪	自二												
	原付												
自転車													

(6) 第1当事者の車種別・年別・警察署(隊)別発生件数

車種 年・署	総数	乗用			貨物			二輪		自転車
		大型	普通	軽四	大型	普通	軽四	自二	原付	
24年	16		7	4			5			
25年	15		6	7			2			
26年	12		4	5			3			
27年	17		10	4			3			
28年	9		2	4		1	2			
鳥取警察署	2		1	1						
郡家警察署										
智頭警察署	1						1			
浜村警察署										
倉吉警察署	3			1		1	1			
八橋警察署										
米子警察署	1			1						
境港警察署	2		1	1						
黒坂警察署										
高速隊										



### 30 県外居住者による交通事故(第1当事者)

#### (1) 年別発生状況

年 区分	19年	20年	21年	22年	23年	24年	25年	26年	27年	28年
件数	275	237	197	183	184	159	141	130	115	100
構成率(%)	10.8	11.1	10.1	10.1	11.0	11.4	11.0	11.1	10.9	10.1
死者数	3	2	4	9	5	4	5	5	9	
構成率(%)	8.8	6.7	10.8	21.4	19.2	13.3	20.0	14.7	23.7	
負傷者数	401	351	287	293	245	211	220	173	145	160
構成率(%)	12.4	12.8	11.8	12.9	11.8	12.7	13.6	12.4	11.6	12.9

注1 第1当事者(県外者)による死者数、負傷者数である。

2 構成率は、各年の事故件数等に占める割合である。

#### (2) 居住地別・当事者種別・年別発生件数

当事者 年	総数	乗用			貨物			二輪		その他
		大型	中型・普通	軽四	大型	中型・普通	軽四	自二	原付	
24年	159		88	33	10	16	8	4		
25年	141	2	67	34	6	18	10	3	1	
26年	130	1	65	21	12	16	10	3	2	
27年	115	3	56	21	7	16	7	3	1	1
28年	100	1	44	26	3	14	10	2		
関東	埼玉	2		1	1					
	千葉	1		1						
	神奈川	1		1						
中部	福井	1			1					
	三重	1				1				
近畿	滋賀	1				1				
	京都	3		1	1		1			
	大阪	8		6	1		1			
	兵庫	16		8	2		4		2	
中国	島根	38	1	13	15	1	4	4		
	岡山	17		9	3		1	4		
	広島	7		2	2		1	2		
四国	愛媛	2		2						
九州	福岡	2				1	1			

(3) 月別・警察署(隊)別発生状況 …… 件数は県外者第一当事者の件数、死傷者は全死傷者数の中の県外者数

警察署		月	総数	1月	2月	3月	4月	5月	6月	7月	8月	9月	10月	11月	12月
総数	件数	100	2	4	7	10	11	8	4	14	9	9	11	11	
	死者数														
	負傷者数	185	14	10	7	9	19	17	17	27	15	19	12	19	
鳥取	件数	17		1	4	1	1			1	1	3	1	4	
	死者数														
	負傷者数	32	1	4	2	1	4	1		2	2	5	5	5	
郡家	件数	3		1			1			1					
	死者数														
	負傷者数	4					1		1	1				1	
智頭	件数	1	1												
	死者数														
	負傷者数	5	2			1		1				1			
浜村	件数	5							1		2		2		
	死者数														
	負傷者数	17			3	2	1		1	2			4	4	
倉吉	件数	12				2	3	1	1	1	1		1	2	
	死者数														
	負傷者数	30	6	2		2	1	5	6		5	1	1	1	
八橋	件数	5		1					1		1		1	1	
	死者数														
	負傷者数	13					1	2	2	5		2		1	
米子	件数	32	1	1	2	2	3	2	1	4	6	3	4	3	
	死者数														
	負傷者数	48	2	4	1		6	4	4	7	6	8	2	4	
境港	件数	3				1							2		
	死者数														
	負傷者数	9	2				1	1		2				3	
黒坂	件数	8					1			3		2	1	1	
	死者数														
	負傷者数	8	1							5		2			
高速	件数	14			1	4	2	3	2	1	1				
	死者数														
	負傷者数	19			1	3	4	3	3	3	2				

(4) 道路別・年別発生件数

年	道路 総数	高速道	国 道							自 専 道	県 道	市 町 村 道 等	
			9号	29号	53号	180号	181号	431号	その他				計
24年	159	8	36	6	8		3	13	11	77	7	42	25
25年	141	6	32	5	8	1	6	8	9	69	11	31	24
26年	130	15	31	3	2	2	4	8	6	56	6	34	19
27年	115	6	24	3	2	3	3	6	4	45	15	33	16
28年	100	5	20	6	3	1	4	4	9	47	10	21	17

(5) 曜日別・年別発生件数

年	曜日 総数	日	月	火	水	木	金	土
25年	141	20	24	21	15	18	14	29
26年	130	26	22	25	10	14	13	20
27年	115	20	16	21	16	17	6	19
28年	100	8	19	12	11	20	12	18

(6) 時間別・年別発生件数

年	時間 総数	0	2	4	6	8	10	12	14	16	18	20	22
		5	5	5	5	5	5	5	5	5	5	5	5
24年	159	1	2	4	6	23	28	21	24	26	15	6	3
25年	141	3	1	3	4	16	33	16	26	20	12	5	2
26年	130	1	5	3	14	7	22	20	15	17	18	2	6
27年	115	3	2		5	12	23	11	15	25	7	9	3
27年	100	1			8	11	19	15	10	23	7	4	2

### 31 踏切における交通事故

#### (1) 年別発生状況

区分		年										
		18年	19年	20年	21年	22年	23年	24年	25年	26年	27年	28年
事故総数				3	3	1	2		2	1		1
人身	件数			1			1			1		
	死者数						1					
	負傷者数			1						1		
物件事故				2	3	1	1		2			1

#### (2) 平成28年中の踏切事故

平成28年中の人身事故の発生はなし

#### (3) 原因別発生件数

原因		総数	遮断機突 破	警報機無 視	直前進行	停止位置 不適當	通行不能	その他
年・車種								
24年								
25年								
26年		1			1			
27年								
28年								
乗用	普通							
	軽四							
貨物	普通							
	軽四							
自動二輪車								
原付一種								
農耕車								
自転車								
歩行者								

#### (4) 当事者別発生件数

年	当事者 総数	乗用				貨物				農耕車	自二	原一	自転車	歩行者
		大型	中型	普通	軽四	大型	中型	普通	軽四					
24年														
25年														
26年	1								1					
27年														
28年														

注…(2)、(3)、(4)は人身事故

#### (5) 県下の踏切数 (平成29年4月1日現在)

路線 種別	総数	山陰本線	因美線	若桜線	伯備線	境線	智頭線
総数	372	154	50	30	69	68	1
第一種	338	146	45	25	63	58	1
第三種	12	2	2	1	3	4	
第四種	22	6	3	4	3	6	

注…山陰本線、因美線、伯備線、境線はJR西日本米子支社総務課調査、若桜線は若桜鉄道(株)、智頭線は智頭急行(株)への調査による。

### 32 ひき逃げによる交通事故

#### (1) 年別発生検挙状況

年	19年	20年	21年	22年	23年	24年	25年	26年	27年	28年
発生件数	42	23	34	24	28	25	14	23	21	24
死者数					1			1	1	3
負傷者数	42	24	36	26	27	27	18	23	20	26
検挙件数	24	15	16	13	16	16	8	12	17	16
検挙率(%)	57.1	65.2	47.1	54.2	57.1	64.0	57.1	52.2	81.0	66.7
緊配件数	19	15	17	17	21	21	10	4	5	5
緊配による検挙	7	5	3	4	1	2	2	4	5	4

#### (2) 警察署別発生検挙状況

区分	発生数	検挙数	検挙率(%)	死者数	負傷者数
高速隊					
鳥取署	10	7	70.0	2	8
郡家署	1	1	100.0		1
智頭署					
浜村署					
倉吉署	4	4	100.0		8
八橋署					
米子署	7	3	42.9	1	7
境港署	1	1	100.0		1
黒坂署	1		—		1
合計	24	16	66.7	3	26

#### (3) 時間別発生件数

区分 時間帯	発生件数			
	死亡	重傷	軽傷	計
0~2				
2~4	1			1
4~6				
6~8			1	1
8~10			2	2
10~12		1	2	3
12~14		1		1
14~16			2	2
16~18			5	5
18~20			4	4
20~22		1	1	2
22~24	2	1		3
合計	3	4	17	24

#### (4) 月別発生検挙件数

区分 月	発生件数				検挙件数			
	死亡	重傷	軽傷	計	死亡	重傷	軽傷	計
1月		1	2	3			2	2
2月			2	2				
3月						1		1
4月	1	1		2	1		2	3
5月			2	2				
6月	1	1	2	4	1			1
7月			2	2			1	1
8月		1	2	3		1	1	2
9月	1		2	3	1	1		2
10月			1	1				
11月			1	1		1	1	2
12月			1	1			2	2
合計	3	4	17	24	3	4	9	16

## (5) 犯人検挙の端緒

端 緒 別		件 数			
		死亡	重傷	軽傷	計
現場遺留品から割り出し	塗 膜 片				
	ガ ラ ス ( 破 片 )				
	自 動 車 部 品				
	そ の 他				
職務質問					
検問				1	1
聞き込み捜査			1		1
追跡	警 察 官				
	被 害 者 、 第 三 者			1	1
申告	被 疑 者	2	1		3
	第 三 者			1	1
	被 害 者		1		1
目撃	ナンバーの一部又は全部確認	第 三 者		3	3
		被 害 者		1	1
	容疑車両の記号、商標の一部又は全部確認	第 三 者		1	1
		被 害 者			
その他		1	1	1	3
合計		3	4	9	16

## (6) 犯人逃走等の動機

動 機 別	件数			
	死亡	重傷	軽傷	計
飲酒運転中であつたから			1	1
逃げてしまえば分からないと思つたから				
事故を起こしたことが恐ろしくなつたから	2	2	2	6
被害者の被害が大したことはないと思つたから		1	2	3
ひき逃げの事実否認(事故を知らなかつた。被害がないと思つた。)			2	2
その他	1	1	2	4
合計	3	4	9	16

### 第3編 交通指導取締り

#### 1 道路交通法違反別取締状況

違反		区分	合計	構成率(%)
非 反 則 行 為	無	免 許	74	0.2
	酒	酔 い	1	0.0
	酒	気 帯 び	94	0.2
	速	度 50 以 上	15	0.0
	速	度 30 ~ 49	477	1.1
	そ	の 他		
		計 (1)	661	1.6
反 則 行 為	速	度 30 ~ 39 ( 高 速 )	14	0.0
	速	度 25 ~ 29	1,435	3.5
	速	度 20 ~ 24	3,482	8.4
	速	度 20 未 満	5,666	13.6
	信	号 無 視	3,174	7.6
	追	越 し ・ は み 禁	121	0.3
	過	積 載	9	0.0
	指	定 一 停	6,241	15.0
	踏	切 通 行	401	1.0
	歩	行 者 等 妨 害	146	0.4
	右	左 折 方 法	80	0.2
	整	備 不 良	92	0.2
	安	全 運 転	1	0.0
	通	行 区 分	2	0.0
	通	行 禁 止 制 限	2,302	5.5
	消	音 器 不 備		
	合	図 不 履 行	187	0.4
	定	員 外	55	0.1
	無	灯 火	68	0.2
	駐	停 車	247	0.6
	免	許 証 不 携 帶	1,275	3.1
携	帶 電 話	3,758	9.0	
そ	の 他	838	2.0	
	計 (2)	29,594	71.2	
合 計 (1) + (2)			30,255	72.8
前 年			28,373	
増 減 数			1,882	
	シ	ー ト ベ ル ト	10,015	24.1
	チ	ャ イ ル ド シ ー ト	1,270	3.1
	自	二 ヘ ル メ ッ ト	3	0.0
	原	付 ヘ ル メ ッ ト	39	0.1
		計 (3)	11,327	27.2
前 年			12,307	
増 減 数			-980	
総 計 (1) + (2)+(3)			41,582	100.0
前 年			40,680	
増 減 数			902	

## 2 警察署(隊)別飲酒運転検挙状況

### (1)職業別

区分		所属	鳥取	郡家	智頭	浜村	倉吉	八橋	米子	境港	黒坂	交機隊	高速隊	鉄警隊	自ら隊	合計	前年	増減数			
職	運 転 者	トラック				1										1	4	-3			
		バス、タクシー																			
		その他																			
業	別	公務員							1							1	3	-2			
		団体職員			1			1				1					3	4	-1		
		農林業					2	1	1								4	8	-4		
		漁・水産業	2								2						4	4			
		会社員	15			1	7	1	5	3		2					34	31	3		
		大工・左官・鳶職	1				1							1			3	4	-1		
		労務作業従事者					2		1	1							4	7	-3		
		自 営 業	卸売・小売業																2	-2	
				飲食業																2	-2
				その他	5			1			2			2					10	7	3
		店 員	サービス業従事者		2						3			1					6	4	2
				販売業従事者					1										1	3	-2
				その他										1					1		1
		学 生	大学生		2													2		2	
高校生																					
その他																					
	その他	2						6	1							9	8	1			
	無職	5		1				3	1		1	1				12	20	-8			
合計			34		2	3	13	3	22	8		8	2			95	111	-16			



## (2)車種別・年齢別

区分		所属		鳥取	郡家	智頭	浜村	倉吉	八橋	米子	境港	黒坂	交機隊	高速隊	鉄警隊	自ら隊	合計	前年	増減数		
		乗	型																		
車種別	乗用	大	型																		
		中	型																		
		普	通	13		2	1	2	1	9				5				33	48	-15	
		軽	四	11					9	1	9	4		2	2			38	38		
	貨物	大	型ダンプ																		
		小	型ダンプ																		
		大	型				1											1	1		
		中	型																	2	-2
		普	通																		
		軽	四	9			1	2	1	4	4		1					22	22		
		二	輪																		
	原	付	1															1		1	
	小	特																			
自	転車																				
年齢別	20	未満																			
	20	～29	6					3	1	3							13	12	1		
	30	～39	5					3		5	2		2				17	17			
	40	～49	5					1	2	7	4		2				21	28	-7		
	50	～59	8		1	2	1				2		1	1			16	29	-13		
	60	～64	2				2		2	2			1	1			8	12	-4		
	65	以上	8		1	1	3			5			2				20	13	7		
合計			34		2	3	13	3	22	8		8	2				95	111	-16		
前年			31	2	3	3	24	6	26	5	4	6				1	110				
増減数			3	-2	-1		-11	-3	-4	3	-4	2	2			-1	-15				

### 3 飲酒実態

#### (1) 飲酒理由

理由 所属	合計	商談	つきあい	職務上 会議等	祭葬礼	婚礼	宴会	レクリエー ション	飲みた くなった	その他
鳥取	34		2				1		27	4
郡家	0									
智頭	2								2	
浜村	3								3	
倉吉	13		4				1		7	1
八橋	3		1						1	1
米子	22								19	3
境港	8		1						4	3
黒坂	0									
交機隊	8		2						3	3
高速隊	2								2	
鉄警隊	0									
自ら隊	0									
合計	95	0	10	0	0	0	2	0	68	15

#### (2) 飲酒場所

場所 所属	合計	スナック等	飲食店 居酒屋	酒小売店	自宅	職場	知人宅	車両内	旅館 宴会場	ドライ ブイン 等	その他
鳥取	34		15	2	9		1	4	1		2
郡家	0										
智頭	2				2						
浜村	3				1						2
倉吉	13	1	6		4			1			1
八橋	3			1	1		1				
米子	22	3	10		7		1				1
境港	8				3		2	2			1
黒坂	0										
交機隊	8	1	3		1		1				2
高速隊	2		1		1						
鉄警隊	0										
自ら隊	0										
合計	95	5	35	3	29	0	6	7	1	0	9

#### 4 交通違反者の住居別状況

警察署	違反		飲酒	無免許	速度	追越し はみ禁	その他	合計	前年	増減数
	市町村									
鳥取	岩美町		4		180	3	536	723	929	-206
	鳥取市		24	3	1,891	22	8,174	10,114	10,258	-144
智頭			3	1	275	8	852	1,139	1,077	62
浜村			1		430	4	901	1,336	1,164	172
鳥取市小計			28	4	2,596	34	9,927	12,589	12,499	90
郡家	八頭町		2	2	373	5	1,183	1,565	1,701	-136
	若桜町				58	2	113	173	179	-6
智頭	智頭町				203	8	371	582	601	-19
倉吉	湯梨浜町		4		216	1	715	936	730	206
	三朝町		1	1	76		284	362	324	38
	倉吉市		5	1	516	9	1,896	2,427	2,028	399
	北栄町		1		141	1	687	830	669	161
八橋	琴浦町		4		329	3	888	1,224	1,267	-43
	大山町		2		650	2	798	1,452	1,300	152
米子	米子市		19	3	2,225	14	5,588	7,849	8,171	-322
	日吉津村				52	1	124	177	190	-13
	南部町		1		153		436	590	579	11
境港	境港市		6	1	793	2	1,396	2,198	2,068	130
黒坂	伯耆町		1	1	288	2	417	709	543	166
	江府町		2		67	1	59	129	132	-3
	日野町				83		106	189	216	-27
	日南町				123	1	104	228	250	-22
県内合計			80	13	9,122	89	25,628	34,932	34,376	556
県外者			10	7	1,962	32	4,550	6,561	6,197	364
住居不明			5	54	5		25	89	107	-18
総計			95	74	11,089	121	30,203	41,582	40,680	902
前年			111	97	8,431	107	31,934	40,680		
増減数			-16	-23	2,658	14	-1,731	902		
増減率(%)			-14.4	-23.7	31.5	13.1	-5.4	2.2		

5 二輪車の交通違反検挙状況(車種別、年齢別)

車種	性別	違反	無免許	飲酒	速度	信号無視	追は越し禁	指定一停	踏切通行	歩行者妨害	駐停車	その他	点数告知	合計		
		年齢														
自	男	15以下														
		16~19			2			4	1				4		11	
		20~29			14	1	4	3	1				8		31	
		30~39			6	2	2	2					3		15	
		40~49			21	1	5	5					2		34	
		50~59			25	1	1	1					8	1	37	
		60~64			4			3					1	1	9	
		65以上			3	1		4					4	1	13	
	女	15以下														
		16~19														
		20~29											1		1	
		30~39														
		40~49														
		50~59			1										1	
		60~64														
		65以上														
小計				76	6	12	22	2			31	3	152			
原	男	15以下	1												1	
		16~19	4		9	3		9	1			17	1	44		
		20~29		1	29	7	1	31	5			17	2	93		
		30~39			3	1	3	10				5	2	24		
		40~49			7	1	1	5				7	1	22		
		50~59			7	4	2	1				10	4	28		
		60~64			5	2		3				5	3	18		
		65以上	1		9	3	5	19				18	20	75		
	女	15以下														
		16~19	1										2	1	4	
		20~29			2	2		4					4		12	
		30~39											1		1	
		40~49						2							2	
		50~59			1		2	3					3		9	
		60~64			1			3					1		5	
		65以上	1		8	3	2	13	3	2		13	5	50		
小計	8	1	81	26	16	103	9	2		103	39	388				
合計	8	1	157	32	28	125	11	2		134	42	540				

6 高校生・中学生の交通違反検挙状況

車種		違反												
		無免許	飲酒	速度	信号	追越し・はみ禁	指定一停	踏切不停止	歩行者妨害	駐停車	ヘルト・ヘルメット	その他	合計	
高 校 生	乗 用	大 型												
		中 型												
		普 通												
		軽 四												
	貨 物	大 型												
		中 型												
		普 通												
		軽 四												
	二 輪			1			1						2	
	原 付				2								2	
小 特														
自 転 車														
小 計			1	2		1						4		
中 学 生	乗 用	大 型												
		中 型												
		普 通												
		軽 四												
	貨 物	大 型												
		中 型												
		普 通												
		軽 四												
	二 輪													
	原 付													
小 特														
自 転 車														
小 計														
合 計			1	2		1						4		

## 第4編 運転免許及び行政処分

### 1 運転免許人口の年別推移

	19年	20年	21年	22年	23年	24年	25年	26年	27年	28年
全国免許人口	79,907,212	80,447,842	80,811,945	81,010,246	81,215,266	81,487,846	81,860,012	82,076,223	82,150,008	<b>82,205,911</b>
指数	100	101	101	101	102	102	102	103	103	<b>103</b>
本県免許人口	383,302	383,289	383,799	384,246	384,470	384,555	385,303	385,212	384,299	<b>383,215</b>
指数	100	100	100	100	100	100	101	100	100	<b>100</b>
本県免許人口増加数	767	-13	510	447	224	85	748	-91	-913	<b>-1,084</b>
本県免許人口増加率(%)	0.2	0.0	0.1	0.1	0.1	0.0	0.2	0.0	-0.2	<b>-0.3</b>
本県免許取得率(%)	63.9	64.4	64.9	65.3	65.7	66.1	66.7	67.1	67.4	<b>67.3</b>
本県人口	599,830	594,915	591,150	588,677	585,475	581,870	577,642	574,022	570,188	<b>569,579</b>

注1: 全国及び本県免許人口は、警察庁統計による。

注2: 指数は平成19年を100とする。

### 2 運転免許人口の男女別推移

	19年	20年	21年	22年	23年	24年	25年	26年	27年	28年
男	212,212	210,926	210,191	209,688	208,886	208,058	207,382	206,445	205,135	<b>203,882</b>
構成率(%)	55.4	55.0	54.8	54.6	54.3	54.1	53.8	53.6	53.4	<b>53.2</b>
女	171,090	172,363	173,608	174,558	175,584	176,497	177,921	178,767	179,164	<b>179,333</b>
構成率(%)	44.6	45.0	45.2	45.4	45.7	45.9	46.2	46.4	46.6	<b>46.8</b>
計	383,302	383,289	383,799	384,246	384,470	384,555	385,303	385,212	384,299	<b>383,215</b>

3 年齢別運転免許人口

(複数の免許を所有する者は、優位免許欄に計上した。)

種別 年齢	第 一 種								第 二 種						合計	
	大型	中型	普通	大特	大自二	普自二	小特	原付	小計	大型	中型	普通	大特	けん引		小計
16						7		13	20							20
17						23	1	37	61							61
18			912	8		13		34	967							967
19	1		3,321	2		9		34	3,367							3,367
16～19	1		4,233	10		52	1	118	4,415							4,415
20	3	8	4,105	1	1	10		25	4,153							4,153
21	18	51	4,296	2		6		23	4,396			1			1	4,397
22	50	55	4,576			1	3	18	4,703	2					2	4,705
23	56	65	4,371			1	2	15	4,510	2		3			5	4,515
24	80	125	4,307			1	3	15	4,531	2	1	2			5	4,536
25	81	118	4,336	1		2		9	4,547	5		1			6	4,553
26	104	114	4,480			2		9	4,709	5		1			6	4,715
27	140	702	3,885			2		15	4,744	3	2				5	4,749
28	138	2,851	2,061			1		11	5,062	7	1	6			14	5,076
29	152	3,825	1,212			1		11	5,201	4		8			12	5,213
20～29	822	7,914	37,629	4	4	32		151	46,556	30	4	22			56	46,612
30	170	4,460	737			3		7	5,377	3	1	11			15	5,392
31	206	4,900	534	1		2		11	5,654	19		6			25	5,679
32	226	5,370	410					18	6,024	14	3	6			23	6,047
33	258	5,607	319			2		13	6,199	20	3	11			34	6,233
34	296	5,569	272					10	6,147	21	4	9	1		35	6,182
35	311	5,647	227	1	1	4		8	6,199	26	3	8			37	6,236
36	327	5,915	212			3		4	6,461	15	3	4			22	6,483
37	351	6,039	198			2		14	6,604	40	10	6	1		57	6,661
38	395	6,185	175	1		3		20	6,779	34	11	11			56	6,835
39	439	6,427	165			1	1	13	7,046	29	12	12			53	7,099
30～39	2,979	56,119	3,249	3	1	20	1	118	62,490	221	50	84	2		357	62,847
40	488	6,562	168			1		9	7,228	44	18	9			71	7,299
41	427	6,780	119					12	7,338	35	16	10	1		62	7,400
42	566	6,944	119					11	7,640	60	16	9			85	7,725
43	579	6,910	116				1	18	7,624	57	22	21	1		101	7,725
44	574	6,886	120					4	7,584	62	26	14			102	7,686
45	592	6,568	98					9	7,268	49	18	18			85	7,353
46	559	5,936	75					6	6,576	57	25	17			99	6,675
47	554	5,900	68					18	6,540	69	23	14			106	6,646
48	504	5,783	68					11	6,366	75	27	10	1		113	6,479
49	582	6,287	56			1	2	7	6,935	70	33	19			122	7,057
40～49	5,425	64,556	1,007		2	4		105	71,099	578	224	141	3		946	72,045

種別 年令	第一種								第二種						合計	
	大型	中型	普通	大特	大自二	普自二	小特	原付	小計	大型	中型	普通	大特	けん引		小計
50	381	4,358	40	1		1		11	4,792	41	33	16	1		91	4,883
51	582	5,955	43			2		15	6,597	75	40	18			133	6,730
52	576	5,904	48			1	1	17	6,547	90	32	24			146	6,693
53	544	5,710	41			1		21	6,317	83	34	19			136	6,453
54	567	5,845	55					16	6,483	102	52	16	1		171	6,654
55	540	5,747	30					13	6,330	88	43	22			153	6,483
56	587	6,010	40					25	6,662	88	42	24		1	155	6,817
57	605	6,308	32					30	6,975	87	58	28			173	7,148
58	632	6,205	38					19	6,894	85	40	22			147	7,041
59	599	6,161	29			1		25	6,815	108	59	30			197	7,012
50～59	5,613	58,203	396	1		6	1	192	64,412	847	433	219	2	1	1,502	65,914
60	625	6,451	38				1	19	7,134	96	63	29			188	7,322
61	683	6,496	50			1		24	7,254	96	70	20			186	7,440
62	690	6,545	37		1			42	7,315	99	82	22			203	7,518
63	697	6,707	48		1			39	7,492	111	98	25			234	7,726
64	656	6,776	40		2	2		56	7,532	130	125	29			284	7,816
65	702	6,827	37		2	2		59	7,629	131	108	16	1		256	7,885
66	693	6,852	39		2	3	1	81	7,671	133	137	15			285	7,956
67	816	7,478	40	1	1		3	94	8,433	156	169	12			337	8,770
68	881	7,393	35		1	3	8	109	8,430	179	183	6			368	8,798
69	807	6,619	30		1	3	3	85	7,548	130	195	8			333	7,881
60～69	7,250	68,144	394	1	11	14	16	608	76,438	1,261	1,230	182	1		2,674	79,112
70	445	3,940	22			4	3	77	4,491	74	122	1			197	4,688
71	386	3,472	18		1		1	62	3,940	74	96	3			173	4,113
72	495	4,196	6		3	8	8	75	4,791	84	124	1			209	5,000
73	458	3,893	17			6	6	95	4,475	93	104				197	4,672
74	397	3,501	16		1	5	12	88	4,020	64	110	1			175	4,195
75	368	3,426	11			7	13	92	3,917	74	102	1			177	4,094
76	330	2,942	7		2	10	25	66	3,382	72	77	5		1	155	3,537
77	281	2,334	9		3	10	17	74	2,728	67	67	10			144	2,872
78	229	2,203	10		1	11	26	71	2,551	79	48	17			144	2,695
79	215	2,305	21		1	6	26	75	2,649	93	68	36			197	2,846
70～79	3,604	32,212	137		12	67	137	775	36,944	774	918	75		1	1,768	38,712
80以上	680	11,104	206	1	13	99	171	314	12,588	627	180	163			970	13,558
合計	26,374	298,252	47,251	20	43	294	327	2,381	374,942	4,338	3,039	886	8	2	8,273	383,215
65以上	8,183	78,485	524	2	32	177	323	1,517	89,243	2,130	1,890	295	1	1	4,317	93,560
75以上	2,103	24,314	264	1	20	143	278	692	27,815	1,012	542	232		1	1,787	29,602



4 運転免許種別・年代別免許人口の状況

年代	免許種別 年	第 一 種									第 二 種						合計
		大型	中型	普通	大特	大自二	普自二	小特	原付	小計	大型	中型	普通	大特	けん引	小計	
10代	28年	1	0	4,233	10	0	52	1	118	4,415	0	0	0	0	0	0	4,415
	27年	1	0	4,425	6	1	61	2	147	4,643	0	0	0	0	0	0	4,643
	増減数	0	0	-192	4	-1	-9	-1	-29	-228	0	0	0	0	0	0	-228
20代	28年	822	7,914	37,629	4	4	32	0	151	46,556	30	4	22	0	0	56	46,612
	27年	844	12,280	34,594	4	3	32	0	175	47,932	28	4	20	0	0	52	47,984
	増減数	-22	-4,366	3,035	0	1	0	0	-24	-1,376	2	0	2	0	0	4	-1,372
30代	28年	2,979	56,119	3,249	3	1	20	1	118	62,490	221	50	84	2	0	357	62,847
	27年	3,228	58,427	2,548	3	1	16	1	121	64,345	251	73	72	2	0	398	64,743
	増減数	-249	-2,308	701	0	0	4	0	-3	-1,855	-30	-23	12	0	0	-41	-1,896
40代	28年	5,425	64,556	1,007	0	2	4	0	105	71,099	578	224	141	3	0	946	72,045
	27年	5,304	62,474	825	1	2	6	0	112	68,724	565	242	138	5	0	950	69,674
	増減数	121	2,082	182	-1	0	-2	0	-7	2,375	13	-18	3	-2	0	-4	2,371
50代	28年	5,613	58,203	396	1	0	6	1	192	64,412	847	433	219	2	1	1,502	65,914
	27年	5,901	60,571	362	0	0	7	1	206	67,048	883	467	214	1	1	1,566	68,614
	増減数	-288	-2,368	34	1	0	-1	0	-14	-2,636	-36	-34	5	1	0	-64	-2,700
60代	28年	7,250	68,144	394	1	11	14	16	608	76,438	1,261	1,230	182	1	0	2,674	79,112
	27年	7,215	66,338	364	1	11	17	20	713	74,679	1,253	1,311	151	1	0	2,716	77,395
	増減数	35	1,806	30	0	0	-3	-4	-105	1,759	8	-81	31	0	0	-42	1,717
70代 以上	28年	4,284	43,316	343	1	25	166	308	1,089	49,532	1,401	1,098	238	0	1	2,738	52,270
	27年	4,122	42,196	360	1	26	199	369	1,207	48,480	1,438	1,052	275	0	1	2,766	51,246
	増減数	162	1,120	-17	0	-1	-33	-61	-118	1,052	-37	46	-37	0	0	-28	1,024
合計	28年	26,374	298,252	47,251	20	43	294	327	2,381	374,942	4,338	3,039	886	8	2	8,273	383,215
	27年	26,615	302,286	43,478	16	44	338	393	2,681	375,851	4,418	3,149	870	9	2	8,448	384,299
	増減数	-241	-4,034	3,773	4	-1	-44	-66	-300	-909	-80	-110	16	-1	0	-175	-1,084

### 5 年別運転免許試験実施状況

年	19年	20年	21年	22年	23年	24年	25年	26年	27年	28年
受験者数	15,203	12,188	12,343	12,173	11,721	12,050	11,679	11,089	10,907	10,436
合格者数	10,590	9,466	9,326	9,399	9,325	9,199	9,399	8,800	8,816	8,546
合格率(%)	69.7	77.7	75.6	77.2	79.6	76.3	80.5	79.4	80.8	81.9

### 6 運転免許試験実施状況(種別合格者数)

免許種別	第一種									
	大型	中型	普通	大特	大自二	普自二	普自二 (小型)	小特	原付	けん引
受験者数	461	869	7,102	362	311	541	34	3	261	175
合格者数	424	857	5,764	288	285	491	21	1	145	148
合格率(%)	92.0	98.6	81.2	79.6	91.6	90.8	61.8	33.3	55.6	84.6

免許種別	第二種				
	大型	中型	普通	大特	けん引
受験者数	163	7	168	6	7
合格者数	60	7	69	3	4
合格率(%)	36.8	100.0	41.1	50.0	57.1

### 7 運転免許事務取扱状況

区分	新規免許証交付		更新免許証交付		再交付免許証交付		記載事項変更届					
	28年	27年	28年	27年	28年	27年	転入		転出		県内	
							28年	27年	28年	27年	28年	27年
鳥取	2,587	2,775	25,249	26,765	729	766	1,849	1,842	2,394	2,453	5,552	6,053
郡家	289	284	3,289	3,488	73	78	91	110	156	141	320	366
智頭	248	293	3,092	3,289	68	84	108	118	159	147	239	255
浜村	258	279	2,889	3,025	67	75	88	87	144	154	311	321
倉吉	1,218	1,327	13,049	14,018	403	361	555	605	746	766	2,482	2,337
八橋	483	460	5,499	6,003	137	177	168	155	262	243	592	695
米子	2,384	2,471	24,240	25,786	710	727	2,198	2,261	2,435	2,490	5,798	5,802
境港	534	547	5,162	5,598	115	130	451	478	598	592	856	939
黒坂	285	317	3,468	3,734	81	104	103	125	135	144	375	357
計	8,286	8,753	85,937	91,706	2,383	2,502	5,611	5,781	7,029	7,130	16,525	17,125
増減数	-467		-5,769		-119		-170		-101		-600	
増減率(%)	-5.3		-6.3		-4.8		-2.9		-1.4		-3.5	

### 8 運転免許の拒否・保留状況

区分	拒否						保留						みなす 保留 拒否
	5年	4年	3年	2年	1年	計	180日	120日	90日	60日	30日	計	
19年						0						0	57
20年						0						0	42
21年						0						0	36
22年						0						0	34
23年						0						0	20
24年						0	1					1	24
25年						0						0	22
26年						0			2	2	2	6	27
27年						0			1	1	1	3	14
28年						0					1	1	12

9 行政処分状況

(1) 年別処分状況

(注) 違反者講習は、平成10年10月以降の制度

処分等内容		年							
		21年	22年	23年	24年	25年	26年	27年	28年
取消し	欠格3年以上	15	15	26	21	21	14	23	22
	欠格2年	102	139	169	127	121	98	112	99
	欠格1年	84	68	59	92	81	89	108	103
	計	201	222	254	240	223	201	243	224
停止	長期	282	247	215	195	211	174	206	205
	中期	316	334	284	237	233	205	191	182
	短期	1,366	1,335	1,066	1,074	949	881	794	830
	計	1,964	1,916	1,565	1,506	1,393	1,260	1,191	1,217
違反者講習		791	739	620	564	518	490	443	396
合計		2,956	2,877	2,439	2,310	2,134	1,951	1,877	1,837

(2) 違反別処分状況

違反	処分	取 消 し				停 止				合計	前年同期
		3年以上	2年	1年	計	長期	中期	短期	計		
交通 事故	ひき逃げ	1			1				0	1	1
	死亡 傷害	8			8				0	8	3
	酒酔い				0				0	0	0
	死亡 傷害	1			1				0	1	0
	無免許				0				0	0	0
	死亡 傷害		1		1				0	1	0
故	死亡			15	15	4			4	19	18
	傷害 物損	4	4	10	18	10	97	136	243	261	278
	計	4	4	10	18	10	97	136	243	261	278
	計	14	42	25	81	20	97	139	256	337	360
法 令 違 反	酒酔い				0				0	0	0
	酒気帯び	3	44	6	53	25			25	78	88
	麻薬等				0				0	0	0
	共同危険行為				0				0	0	0
	免許外無免許				0				0	0	5
	停止中無免許	5	7		12				0	12	10
	最高速度			6	6	66	41	539	646	652	595
	無車検・無保険				0		1	21	22	22	11
	信号無視			1	1	14	7	30	51	52	44
	通行禁止				0	3	4	10	17	17	12
	追越し				0				0	0	0
	踏切				0	2	1	4	7	7	4
	一時不停止		1		1	6	6	33	45	46	69
	徐行				0				0	0	0
	歩行者保護				0			1	1	1	2
	整備不良				0		1		1	1	3
	通行区分				0			2	2	2	3
	右・左折				0				0	0	0
	乗車・積載				0				0	0	0
その他		1	2	3	17	23	42	82	85	108	
計	8	53	15	76	133	84	682	899	975	954	
危険性帯等有		4		4	1	1	9	11	15	20	
身体障害・病気等			63	63	51			51	114	100	
合計	22	99	103	224	205	182	830	1,217	1,441	1,434	
前年	23	112	108	243	206	191	794	1,191	1,434		
増減数	-1	-13	-5	-19	-1	-9	36	26	7		

## (3) 年齢別処分状況

処分		年齢								
		16～19	20～24	25～29	30代	40代	50代	60歳以上	計	
免許所有者数(A)		4,415	22,306	24,306	62,847	72,045	65,914	131,382	383,215	
取消し	3年以上	事故		5	1	1	1	2	1	11
		法令	1		1	2	3	2	2	11
	2年	事故	3	2	1	8	6	10	12	42
		法令		6	4	12	12	7	16	57
	1年	事故		2		1	3	3	16	25
		法令	1	7	3	11	9	10	37	78
停止	長期	事故		3	1	4	4	6	2	20
		法令	2	34	15	29	28	27	50	185
	中期	事故	3	16	10	27	8	7	27	98
		法令	3	13	14	21	8	13	12	84
	短期	事故	2	13	11	28	27	21	46	148
		法令	13	103	74	161	138	98	95	682
計(B)	事故	8	41	24	69	49	49	104	344	
	法令	20	163	111	236	198	157	212	1,097	
処分率 B/A	事故	0.18	0.18	0.10	0.11	0.07	0.07	0.08	0.09	
	法令	0.45	0.73	0.46	0.38	0.27	0.24	0.16	0.29	
	計	0.63	0.91	0.56	0.49	0.34	0.31	0.24	0.38	

## (4) 年別仮停止処分状況

年	区分	酒酔い運転で ひき逃げ		酒酔い運転		ひき逃げ		その他		合計
		死亡	傷害	死亡	傷害	死亡	傷害	死亡	傷害	
21年							1	3		4
22年							3	1		4
23年							3	1		4
24年					1		3	3		7
25年								1		1
26年						1	2	2		5
27年						1	3	1	1	6
28年						1	2			3

(5) 年別意見の聴取(聴聞)実施状況

区分		年								
		21年	22年	23年	24年	25年	26年	27年	28年	
実施回数		94	97	97	94	90	89	83	81	
処分予定人員		483	469	470	425	435	375	447	430	
処分 決定数	取消し	201	222	254	240	223	201	243	224	
	停止等	180日	7	12	21	5	17	36	31	46
		150日	7	3	5	6	7	4	5	7
		120日	38	20	18	21	17	15	15	14
		90日	230	212	171	153	170	119	153	137
		90日未満			1		1			

(6) 前歴の有無などによる処分状況

区分	処分内容	取 消 し				停 止				合計
		欠格3 年以上	欠格 2年	欠格 1年	小計	長期	中期	短期	小計	
	一回の違反(事故)で処分 点となった	11	77	26	114	87	91	568	746	860
	他の違反(事故)との累積 で処分点となった	6	16	10	32	18	43	253	314	346
	前歴があつて処分点となつ た	5	2	4	11	47	47		94	105
	危険性帯有など		4	63	67	53	1	9	63	130
合 計		22	99	103	224	205	182	830	1,217	1,441

10 年別処分者講習等受講状況

区分 年	長期		中期		短期		違反者講習		合計	
	回数	人員	回数	人員	回数	人員	回数	人員	回数	人員
21年	78	190	87	254	391	1,250	65	791	621	2,485
22年	69	156	87	247	369	1,222	73	739	598	2,364
23年	68	157	72	219	311	953	73	620	524	1,949
24年	51	108	63	186	312	946	74	564	500	1,804
25年	69	143	67	188	314	916	62	518	512	1,765
26年	52	105	56	169	299	839	62	490	469	1,603
27年	57	124	49	142	266	723	63	443	435	1,432
28年	54	113	53	140	278	774	64	396	449	1,423

## 第5編 交通安全組織

### 1 交通安全協会地区別会員数

年 地区	平成28年12月末				平成27年12月末			
	組織数			会員数	組織数			会員数
	地域	職域	計		地域	職域	計	
鳥取	36	13	49	41,353	36	13	49	43,168
郡家	2		2	6,823	2		2	6,387
智頭	11		11	5,962	11		11	6,213
浜村	3		3	6,397	3		3	6,786
倉吉	10		10	31,860	10		10	31,239
八橋	13		13	12,814	13		13	14,552
米子	29		29	42,632	29		29	43,287
境港	8	5	13	8,945	8	5	13	9,462
日野川	21		21	7,988	21		21	841
<b>合計</b>	<b>133</b>	<b>18</b>	<b>151</b>	<b>164,774</b>	<b>133</b>	<b>18</b>	<b>151</b>	<b>161,935</b>
27年	133	18	151	161,935				
増減数	0	0	0	2,839				

### 2 安全運転運行管理者等選任状況

平成29年3月末現在

区分 署	安全運転管理者等				運行 管理者	準安管	合計
	5台安管	マイクロ安管	副安管	小計			
鳥取	723	46	146	915	16	2	933
郡家	72	1	13	86	5	4	95
智頭	63	4	10	77	4	2	83
浜村	53	4	4	61	4	0	65
倉吉	380	25	56	461	25	2	488
八橋	134	9	34	177	9	1	187
米子	634	38	143	815	38	8	861
境港	109	7	22	138	7	4	149
黒坂	94	4	20	118	4	5	127
<b>合計</b>	<b>2,262</b>	<b>138</b>	<b>448</b>	<b>2,848</b>	<b>112</b>	<b>28</b>	<b>2,988</b>

(注)運行管理者数及び準安管数は、鳥取県安全運転運行管理者協議会連合会加入業者数

### 3 安全運転管理者選任事業所の交通事故

#### (1) 警察署(隊)別発生状況

警察署(隊)別	区分	件数		死者数		負傷者数	
		28年	27年	28年	27年	28年	27年
鳥取		36	40			43	51
郡家		1				1	
智頭		1	3			1	3
浜村		7	7			12	8
倉吉		13	19			17	21
八橋		7	5			7	5
米子		18	38	1		20	45
境港		3	3			6	3
黒坂		4	2			4	2
高速		4	4			13	6
合計		94	121	1	0	124	144

(注) 件数・・・安全運転管理者選任事業所従業員が通勤・業務中に第1当事者となったもの。

死者数・負傷者数・・・安全運転管理者選任事業所従業員の交通事故により死傷した者の数

#### (2) 月別・時間別発生状況

月	区分	件数	死者数	負傷者数	時間別	件数	死者数	負傷者数
					時間別			
1月		7		8	0~2	1		2
2月		14		16	2~4			
3月		3		4	4~6	1		1
4月		6		7	6~8	11		12
5月		6	1	17	8~10	18		21
6月		4		4	10~12	7		9
7月		7		13	12~14	12		16
8月		5		6	14~16	10		19
9月		7		8	16~18	14		24
10月		13		13	18~20	14	1	13
11月		11		13	20~22	4		5
12月		11		15	22~24	2		2
合計		94	1	124	合計	94	1	124

## (3) 曜日別発生状況

区分 \ 曜日	日	月	火	水	木	金	土	合計
件数	6	19	18	21	14	7	9	94
死者数				1				1
負傷者数	8	39	20	20	16	7	14	124

## (4) 車種別発生状況

区分		件数	死者数	負傷者数
乗用	大型	2		2
	中型			
	普通	29		32
	軽四	26	1	27
貨物	大型	4		15
	中型	4		5
	普通	13		22
	軽四	15		20
二輪・原付		1		1
その他				
合計		94	1	124

## (5) 第1当事者の年齢別発生状況

区分 \ 年齢	20歳未満	20歳代	30歳代	40歳代	50歳代	60歳代	70歳以上	合計
件数		18	21	19	16	19	1	94
構成率(%)		19.1	22.3	20.2	17.0	20.2	1.1	100
死者数				1				1
負傷者数		20	27	25	21	30	1	124

## (6) 第1当事者の違反別発生状況

違反 \ 区分	信号無視	積載不適當	優先通行妨害	交差点の安全進行違反	歩行者妨害	通行区分違反	一時不停止	過労運転	安全運転義務違反						その他の違反	合計
									運転操作不適	前方不注意	動静不注視	安全不確認	予測不適當	その他		
件数	2		3	15	6	1	1		8	32	9	10	1	1	5	94
構成率(%)	2.1		3.2	16.0	6.4	1.1	1.1		8.5	34.0	9.6	10.6	1.1	1.1	5.3	100.0



## 第6編 参考資料

### 1 シートベルトの着用・チャイルドシートの使用状況

#### (1) シートベルトの着用率(%)

##### ア 一般道路

調査年	運転席		助手席		後部席	
	全国	鳥取県	全国	鳥取県	全国	鳥取県
24年	97.7	98.8	93.2	90.3	33.2	30.9
25年	98.0	98.8	93.9	97.2	35.1	48.7
26年	98.2	98.8	93.9	94.0	35.1	40.2
27年	98.4	98.6	94.6	96.0	35.1	51.1
28年	98.4	99.0	94.9	95.4	36.0	47.7

##### イ 高速道路

調査年	運転席		助手席		後部席	
	全国	鳥取県	全国	鳥取県	全国	鳥取県
24年	99.5	99.6	97.7	96.2	65.4	62.8
25年	99.4	99.0	97.9	98.6	68.2	66.8
26年	99.5	99.5	98.1	98.1	70.3	58.0
27年	99.4	99.6	98.0	99.0	71.3	76.8
28年	99.5	99.3	98.0	94.4	71.8	82.8

#### (2) チャイルドシートの使用率(%)

調査年	全国	鳥取県
24年	58.8	31.5
25年	60.2	42.2
26年	61.9	57.0
27年	62.7	65.5
28年	64.2	64.3

(JAF・警察合同調査)

\* 値は着用・使用率(%)

##### ○ シートベルト

※平成20年6月1日から後部座席の着用義務化

高速自動車国道 付加点数 1

自動車専用道路 付加点数 1

##### ○ チャイルドシート

※平成12年4月1日から義務化

付加点数 1

### 2 交通事故相談所

相談所名	所在地	電話番号	相談受付時間
鳥取交通事故相談所	鳥取市東町1丁目271番地 鳥取県庁第2庁舎1階	0857-26-7101	平日(木曜日を除く) 午前8時30分～正午 午後1時～4時
米子交通事故相談所	米子市鞆町1丁目160番地 県西部総合事務所本館1階	0859-33-0091	平日(水曜日を除く) 午前8時30分～正午 午後1時～4時
倉吉市内での出張面接相談	倉吉市東巖城町2番地 県中部総合事務所2号館2階	鳥取又は米子の 相談所に電話予約	毎月第2・4火曜日 (祝日を除く) 午前9時～正午 午後1時～4時

平成28年版  
交 通 年 鑑 ( 資 料 編 )

---

---

鳥取県警察本部交通部交通企画課

鳥取市東町1-271 TEL 0857-23-0110

---

---