

(平成27年版)

交通年鑑

(資料編)

鳥取県警察本部

はじめに

平成27年中の全国の交通事故による死者数は4,117人（前年比+4人、+0.1%）で、15年ぶりに増加に転じました。

鳥取県内では、

発生件数 1,053件（前年比 -115件 -9.8%）

死者数 38人（前年比 +4人 +11.8%）

負傷者数 1,250人（前年比 -146人 -10.5%）

で、発生件数及び負傷者数は11年連続で減少したものの、2年連続で死者数は増加に転じる結果になりました。

交通事故の特徴を見ると、高齢者の交通死亡事故死者数は21人と、全死者の約5割強（55.3%）を占め、また、死傷事故の第一当事者に占める割合は4割を越えて（44.1%）高い等、依然として高齢者が被害者、加害者となる事故が多発しており、今後、ますます進展する高齢化社会において、高齢者の交通事故防止対策は極めて重要な課題となっています。このような情勢を踏まえ、警察では、安全で安心な鳥取県をめざし警察官などが高齢者宅を訪問してワンポイントアドバイスをを行うほか、反射材用品の直接貼付活動、「交通安全教育車(ことぶき号)」、「歩行環境シミュレーター」、「自転車シミュレーター」などを活用した、参加・体験・実践型の交通安全講習を推進し、高齢者を中心とした交通事故防止対策に取り組んでいるところです。

また、関係機関・団体と一層の連携を図りながら、交通ルールの遵守と正しい交通マナーの実践のための意識啓発を始め、安全で安心な交通社会を実現するために、総合的な交通事故防止対策を推進してまいりたいと考えています。

本書は、平成27年中に鳥取県下で発生した交通事故等に関する統計を収録したものです。

今後の交通事故防止対策を推進する上で参考として御活用いただければ幸いです。

平成28年10月

鳥取県警察本部交通部

目 次

第 1 編 全 国 の 交 通 事 故

1 概要	1
(1) 平成27年中の交通事故発生状況	1
(2) 1日平均の交通事故	1
(3) 人口10万人当たりの交通事故	1
(4) 自動車1万台当たりの交通事故	1
(5) 死亡事故の発生状況	2
2 年別交通事故発生状況	3
3 平成27年中の月別交通事故発生状況	4
4 都道府県別交通事故発生状況	5
5 都道府県別の交通事故死者数及び事故率	6
6 死亡事故の分析	7
(1) 状態別死者数	7
(2) 年齢層別死者数	7
(3) 事故類型別死亡事故件数(原付以上の運転者)	8
(4) 第1当事者違反別死亡事故件数(原付以上の運転者)	8

第 2 編 鳥 取 県 の 交 通 事 故

1 平成27年中の交通事故の概要	9
(1) 交通事故発生件数	9
(2) 状態別死傷者数の状況	9
(3) 自動車乗車中死傷者数の状況	9
(4) 二輪車乗車中死傷者数の状況	9
(5) 自転車乗用中死傷者数の状況	10
(6) 歩行中死傷者数の状況	10
(7) ひき逃げ、無申告事故及び飲酒、無免許(第1当事者)による人身事故	10
(8) 道路別発生状況	10
2 交通死亡事故の特徴	11
(1) 交通死亡事故の状況(平成27年中)	12
(2) 死者分析	13
3 年別交通事故発生状況	15
4 年別・月別交通事故発生状況	16
(1) 発生件数	16
(2) 死者数	16
(3) 負傷者数	16

5	道路別交通事故発生状況	17
	(1) 年別発生状況	17
	(2) 国道別発生状況	18
6	時間別・道路別交通事故発生件数	19
7	事故類型別交通事故発生件数	20
8	曜日別交通事故発生件数	21
9	天候別・昼夜別交通事故発生件数	21
10	第1当事者の事業用・自家用別交通事故発生件数	22
11	第1当事者の年齢別・性別交通事故発生件数	23
12	第1当事者の運転免許経過年数別交通事故発生件数	24
13	第1当事者の職業別交通事故発生件数	25
14	第1当事者の違反別交通事故発生件数	26
	(1) 車種別	26
	(2) 年別	27
15	年齢別・状態別交通事故死傷者数	28
16	年別・状態別交通事故死傷者数	29
17	月別・警察署(隊)別交通事故発生状況	30
18	年別・警察署(隊)別交通事故発生状況	31
19	市町村別交通事故発生状況	32
20	年別・市町村別交通事故発生状況	33
21	年齢層別・居住地別交通事故死傷者数	34
22	死亡事故の分析	35
	(1) 年別死者数	35
	(2) 月別・年別死者数	35
	(3) 時間別・道路別死亡事故件数	36
	(4) 曜日別・時間別死亡事故件数	37
	(5) 天候別・昼夜別・車種別死亡事故件数(第1当事者)	37
	(6) 事故類型別・道路別死亡事故件数	38
	(7) 道路形状別・事故類型別死亡事故件数	38
	(8) 事故類型別死亡事故件数	39
	(9) 当事者別死亡事故件数(第1当事者、第2当事者)	40
	(10) 第1当事者の職業別・車種別死亡事故件数	41
	(11) 年齢別・状態別死者数	41
	(12) 年別・第1当事者の違反別死亡事故件数	42
23	歩行者の交通事故	43
	(1) 年別歩行者事故発生状況	43
	(2) 年別歩行者事故死傷者(子供・高齢者)	43
	(3) 年別・時間別発生件数	44
	(4) 年別・道路別発生件数	44
	(5) 道路形状別死傷者数	45

(6) 事故類型別死傷者数	45
(7) 年齢別・年別死傷者数	45
(8) 年別・違反別死傷者数	46
(9) 年齢別・違反別死傷者数	46
24 自転車の交通事故	47
(1) 年別自転車事故発生状況	47
(2) 年別自転車事故死傷者数 (子供・高齢者)	47
(3) 年別・時間別発生件数	48
(4) 年別・道路別発生件数	48
(5) 道路形状別死傷者数	49
(6) 事故類型別死傷者数	49
(7) 年齢別・年別死傷者数	49
(8) 年別・違反別死傷者数	50
(9) 年齢別・違反別死傷者数	50
25 子どもの交通事故	51
(1) 年別死傷者数の推移 (歩行者・自転車)	51
(2) 年別・学齢別死傷者数	52
(3) 月別・警察署 (隊) 別死傷者数	52
(4) 年別・違反別死傷者数	53
26 高齢者 (65歳以上) の交通事故	54
(1) 年別・性別死傷者数	54
(2) 月別・警察署 (隊) 別死傷者数	54
(3) 年別・状態別死傷者数	55
(4) 年別・違反別死傷者数 (歩行者・自転車)	56
27 高校生の交通事故	57
(1) 年別高校生の交通事故発生状況	57
(2) 年別・状態別死傷者数	57
(3) 年別・違反別発生件数 (同乗者は除く)	58
28 二輪車の交通事故	59
(1) 年別二輪車事故発生状況	59
(2) 月別発生状況	60
(3) 時間別発生状況	60
(4) 年齢層別発生状況	60
(5) 事故類型別発生状況	60
(6) 道路別発生状況	61
(7) 第1当事者の違反別発生状況	61
29 飲酒運転による交通事故	62
(1) 年別・月別発生状況	62
(2) 時間別・年別・道路別発生件数	62
(3) 事故類型別・年別発生件数	63

(4) 第1当事者の年齢別・年別・車種別発生件数	63
(5) 第1当事者の職業別・年別・車種別発生件数	64
(6) 第1当事者の車種別・年別・警察署(隊)別発生件数	64
30 県外居住者による交通事故(第1当事者)	65
(1) 年別発生状況	65
(2) 当事者種別・年別発生件数	65
(3) 月別・警察署(隊)別発生状況	66
(4) 道路別・年別発生件数	67
(5) 曜日別・年別発生件数	67
(6) 時間別・年別発生件数	67
31 踏切における交通事故	68
(1) 年別発生状況	68
(2) 平成27年中の踏切事故	68
(3) 原因別発生件数	68
(4) 当事者別発生件数	68
(5) 県下の踏切数	68
32 ひき逃げ・無申告による交通事故	69
(1) 年別発生検挙状況	69
(2) 警察署別発生検挙状況	69
(3) 時間別発生件数	69
(4) 月別発生検挙件数	69
(5) 犯人検挙の端緒	70
(6) 犯人逃走等の動機	70

第 3 編 交通指導取締り

1 道路交通法違反別取締状況	71
2 警察署(隊)別検挙状況	72
(1) 職業別	72
(2) 車種・年齢別	73
3 飲酒実態	74
(1) 飲酒理由	74
(2) 飲酒場所	74
4 交通違反者の住居別状況	75
5 二輪車の交通違反検挙状況(車種別・年齢別)	76
6 高校生・中学生の交通違反検挙状況	77

第 4 編 運 転 免 許 及 び 行 政 処 分

1 運転免許人口の年別推移	78
2 運転免許人口の男女別推移	78
3 年齢別運転免許人口	79
4 運転免許種別・年代別免許人口の状況	81
5 年別運転免許試験実施状況	82
6 運転免許試験実施状況（種別合格者数）	82
7 運転免許事務取扱状況	82
8 運転免許の拒否・保留状況	82
9 行政処分状況	83
(1) 年別処分状況	83
(2) 違反別処分状況	84
(3) 年齢別処分状況	84
(4) 年別仮停止処分状況	84
(5) 年別意見の聴取（聴聞）実施状況	85
(6) 前歴の有無などによる処分状況	85
10 年別処分者講習等受講状況	85

第 5 編 交 通 安 全 組 織

1 交通安全協会地区別会員数	86
2 安全運転運行管理者等選任状況	86
3 安全運転管理者選任事業所の交通事故	87
(1) 地区別発生状況	87
(2) 月別・時間別発生状況	87
(3) 曜日別発生状況	88
(4) 車種別発生状況	88
(5) 第1当事者の年齢別発生状況	88
(6) 第1当事者の違反別発生状況	88

第 6 編 参 考 资 料

1 シートベルトの着用・チャイルドシートの使用状況	89
(1) シートベルトの着用率	89
(2) チャイルドシートの着用率	89
2 交通事故相談所	89

第 1 編

全国の交通事故

第1編 全国の交通事故

1 概要

(1) 平成27年中の交通事故発生状況

項目 \ 区分	平成27年	前年比		平成26年
		増減数	増減率(%)	
発生件数(件)	536,899	-36,943	-6.4	573,842
死者数(人)	4,117	4	0.1	4,113
負傷者数(人)	666,023	-45,351	-6.4	711,374

(2) 1日平均の交通事故

項目 \ 区分	平成27年	平成26年	過去5年間平均
発生件数(件)	1,470.9	1,572.2	1,696.9
死者数(人)	11.2	11.3	11.9
負傷者数(人)	1,824.7	1,949.0	2,103.5

(3) 人口10万人当たりの交通事故

項目 \ 区分	平成27年	平成26年	過去5年間平均
発生件数(件)	422.4	451.5	486.2
死者数(人)	3.2	3.2	3.4
負傷者数(人)	524.1	559.8	602.8

(4) 自動車1万台当たりの交通事故

項目 \ 区分	平成27年	平成26年	過去5年間平均
発生件数(件)	66.0	70.8	78.1
死者数(人)	0.5	0.5	0.5
負傷者数(人)	81.9	87.8	95.6

※ 自動車台数は1, 2種原付、小特を除く。

(5) 死亡事故の発生状況 (4, 028 件、 4, 117 人)

特徴

○ 状態別では、歩行中(構成率37.3%)が最も多く、次いで自動車乗車中(同32.4%)となっている。

自動車乗車中	1,332 人	(前年比	-38 人)
二輪車乗車中	677 人	(前年比	-20 人)
自転車乗用中	572 人	(前年比	32 人)
歩行中	1,534 人	(前年比	36 人)

○ 年齢層別では、高齢者の死者数(構成率54.6%)が最も多く、次いで50歳代(同10.4%)が多い。

高齢者	2,247 人	(前年比	54 人)
50歳代	432 人	(前年比	21 人)
40歳代	363 人	(前年比	-18 人)
16~24歳	327 人	(前年比	-11 人)

○ 原因別で多いのは、漫然運転、脇見運転、運転操作不適(原付以上、第1当事者)

漫然運転	592 件	(構成率	16.5 %)
脇見運転	460 件	(構成率	12.8 %)
運転操作不適	423 件	(構成率	11.8 %)
安全不確認	395 件	(構成率	11.0 %)

○ 飲酒運転による死亡事故は減少するも下げ止まり傾向

原付以上運転者(第1当事者)の死亡事故3, 909件中

飲酒あり	191 件	(構成率	4.9 %)
飲酒なし	3,687 件	(構成率	94.3 %)
調査不能	31 件	(構成率	0.8 %)

・前年との比較

飲酒あり	-36 件	(前年比	-15.9 %)
------	-------	------	----------

2 年別交通事故発生状況

区分 年	件数	死者数	負傷者数	自動車台数	自動車1 千台当た りの件数	人 口	人口 10万人当たり	
							死者数	負傷者数
昭和47年	659,283	15,918	889,198	23,555,093	28.0	107,595	14.8	826.4
48	586,713	14,574	789,948	26,182,062	22.4	109,104	13.4	724.0
49	490,452	11,432	651,420	27,710,808	17.7	110,573	10.3	589.1
50	472,938	10,792	622,467	28,934,020	16.3	111,940	9.6	556.1
51	471,041	9,734	613,957	30,903,111	15.2	113,094	8.6	542.9
52	460,649	8,945	593,211	32,853,106	14.0	114,165	7.8	519.6
53	464,037	8,783	594,116	35,000,224	13.3	115,190	7.6	515.8
54	471,573	8,466	596,282	37,188,864	12.7	116,155	7.3	513.4
55	476,677	8,760	598,719	38,938,996	12.2	117,060	7.5	511.5
56	485,578	8,719	607,346	40,854,915	11.9	117,902	7.4	515.1
57	502,261	9,073	626,192	42,768,222	11.7	118,728	7.6	527.4
58	526,362	9,520	654,822	44,601,851	11.8	119,536	8.0	547.8
59	518,642	9,262	644,321	46,417,048	11.2	120,305	7.7	535.6
60	552,788	9,261	681,346	48,268,232	11.5	121,049	7.7	562.9
61	579,190	9,317	712,330	50,276,171	11.5	121,660	7.7	585.5
62	590,723	9,347	722,179	52,415,712	11.3	122,239	7.6	590.8
63	614,481	10,344	752,845	55,164,098	11.1	122,745	8.4	613.3
平成元年	661,363	11,086	814,832	57,936,593	11.4	123,205	9.0	661.4
2	643,097	11,227	790,295	60,650,629	10.6	123,611	9.1	639.3
3	662,392	11,109	810,245	62,890,623	10.5	124,043	9.0	653.2
4	695,346	11,452	844,003	64,709,323	10.7	124,452	9.2	678.2
5	724,678	10,945	878,633	66,376,631	10.9	124,764	8.8	704.2
6	729,461	10,653	881,723	68,184,856	10.7	125,034	8.5	705.2
7	761,794	10,684	922,677	70,073,544	10.9	125,570	8.5	734.8
8	771,085	9,943	942,204	72,030,003	10.7	125,864	7.9	748.6
9	780,401	9,642	958,925	73,218,535	10.7	126,166	7.6	760.1
10	803,882	9,214	990,675	74,009,080	10.9	126,486	7.3	783.2
11	850,371	9,012	1,050,399	74,914,679	11.4	126,686	7.1	829.1
12	931,950	9,073	1,155,707	75,864,710	12.3	126,926	7.1	910.5
13	947,253	8,757	1,181,039	76,664,286	12.4	127,291	6.9	927.8
14	936,950	8,396	1,168,029	77,304,313	12.1	127,435	6.5	916.4
15	948,281	7,768	1,181,681	77,580,658	12.2	127,619	6.0	925.7
16	952,709	7,425	1,183,616	78,091,097	12.2	127,687	5.8	927.1
17	934,339	6,927	1,157,115	79,207,207	11.8	127,768	5.4	905.8
18	887,257	6,403	1,098,566	79,452,557	11.2	127,770	5.0	859.5
19	832,691	5,782	1,034,653	79,371,014	10.5	127,771	4.5	809.8
20	766,382	5,197	945,703	79,236,532	9.7	127,692	4.1	740.6
21	737,628	4,968	911,215	79,042,056	9.3	127,510	3.9	714.6
22	725,903	4,922	896,294	79,091,536	9.2	128,056	3.8	699.9
23	692,056	4,663	854,610	79,241,738	8.7	127,799	3.6	668.7
24	665,138	4,411	825,396	79,882,112	8.3	127,515	3.5	647.3
25	629,021	4,373	781,494	80,411,439	7.8	127,298	3.4	613.9
26	573,842	4,113	711,374	81,009,554	7.1	127,083	3.2	559.8
27	536,899	4,117	666,023	81,246,351	6.6	127,110	3.2	524.0

(1) 自動車台数は、国土交通省統計資料(各年12月末現在)による。(1, 2種原付、小特は除く。)

(2) 人口は、総務省人口推計(各年10月1日現在)

3 平成27年中の月別交通事故発生状況

区分 月	発 生 件 数			死 者 数			負 傷 者 数		
		増減数	増減率(%)		増減数	増減率(%)		増減数	増減率(%)
1月	44,123	-3,105	-6.6	346	-9	-2.5	54,762	-3,986	-6.8
2月	41,200	-1,203	-2.8	308	1	0.3	50,301	-1,590	-3.1
3月	47,652	-2,677	-5.3	317	6	1.9	59,208	-3,577	-5.7
4月	43,772	-1,425	-3.2	320	7	2.2	53,810	-1,690	-3.0
5月	42,976	-3,546	-7.6	314	-8	-2.5	53,840	-3,745	-6.5
6月	42,011	-3,260	-7.2	287	-30	-9.5	51,555	-4,288	-7.7
7月	45,776	-3,616	-7.3	333	8	2.5	57,105	-4,288	-7.0
8月	43,111	-3,825	-8.1	340	39	13.0	56,054	-4,549	-7.5
9月	43,032	-3,971	-8.4	339	-6	-1.7	53,648	-4,499	-7.7
10月	47,058	-2,645	-5.3	391	-9	-2.3	57,492	-3,174	-5.2
11月	45,224	-4,215	-8.5	379	2	0.5	55,895	-5,552	-9.0
12月	50,964	-3,455	-6.3	443	3	0.7	62,353	-4,413	-6.6
合計	536,899	-36,943	-6.4	4,117	4	0.1	666,023	-45,351	-6.4

* 増減数・率は前年対比。

4 都道府県別交通事故発生状況

都道府県	発生件数			死者数			負傷者数			重傷者数		
	増減数	増減率		増減数	増減率		増減数	増減率		増減数	増減率	
北海道	11,123	-1,151	-9.4	177	8	4.7	13,117	-1,454	-10.0	1,241	32	2.6
青森	3,854	-279	-6.8	40	-14	-25.9	4,773	-332	-6.5	271	5	1.9
岩手	2,560	-152	-5.6	80	16	25.0	3,220	-204	-6.0	483	-7	-1.4
宮城	8,624	-518	-5.7	66	-17	-20.5	10,913	-790	-6.8	681	13	1.9
秋田	2,151	-119	-5.2	38	1	2.7	2,568	-251	-8.9	319	-40	-11.1
山形	6,446	20	0.3	57	13	29.5	8,037	226	2.9	566	84	17.4
福島	6,894	-816	-10.6	77	-10	-11.5	8,344	-1,106	-11.7	689	-64	-8.5
東京	34,274	-2,910	-7.8	161	-11	-6.4	39,931	-3,281	-7.6	252	14	5.9
茨城	11,613	-921	-7.3	140	8	6.1	15,135	-1,325	-8.0	1,076	-145	-11.9
栃木	6,327	-86	-1.3	98	-4	-3.9	7,873	-154	-1.9	592	8	1.4
群馬	15,229	-1,087	-6.7	68	1	1.5	19,490	-1,159	-5.6	385	1	0.3
埼玉	29,528	-1,293	-4.2	177	4	2.3	36,111	-1,562	-4.1	3,020	-88	-2.8
千葉	18,650	-1,055	-5.4	180	-2	-1.1	23,262	-1,263	-5.1	2,029	-88	-4.2
神奈川	28,313	-2,121	-7.0	178	-7	-3.8	33,773	-2,225	-6.2	1,282	33	2.6
新潟	5,345	-972	-15.4	97	-6	-5.8	6,476	-1,178	-15.4	1,103	-94	-7.9
山梨	4,621	107	2.4	33	-16	-32.7	6,084	150	2.5	372	6	1.6
長野	8,865	-418	-4.5	69	-13	-15.9	10,952	-549	-4.8	788	8	1.0
静岡	32,491	-1,008	-3.0	153	10	7.0	42,533	-1,107	-2.5	1,348	-123	-8.4
富山	3,945	-434	-9.9	70	26	59.1	4,570	-498	-9.8	480	-26	-5.1
石川	3,791	-283	-6.9	46	-9	-16.4	4,492	-354	-7.3	337	-68	-16.8
福井	2,188	-228	-9.4	47	-2	-4.1	2,572	-206	-7.4	316	-73	-18.8
岐阜	7,400	-850	-10.3	106	13	14.0	9,879	-1,176	-10.6	723	-91	-11.2
愛知	44,369	-1,762	-3.8	213	9	4.4	55,070	-2,113	-3.7	970	-94	-8.8
三重	7,169	-931	-11.5	87	-25	-22.3	9,517	-1,200	-11.2	845	-139	-14.1
滋賀	5,879	-719	-10.9	73	10	15.9	7,625	-920	-10.8	524	-71	-11.9
京都	9,328	-857	-8.4	87	18	26.1	11,262	-1,125	-9.1	1,345	-181	-11.9
大阪	40,607	-2,122	-5.0	196	53	37.1	48,481	-3,020	-5.9	2,903	-7	-0.2
兵庫	28,542	-1,576	-5.2	171	-11	-6.0	35,203	-1,691	-4.6	2,424	-280	-10.4
奈良	5,078	-790	-13.5	46	1	2.2	6,496	-978	-13.1	570	-50	-8.1
和歌山	3,498	-617	-15.0	48	9	23.1	4,388	-829	-15.9	580	-136	-19.0
鳥取	1,053	-115	-9.8	38	4	11.8	1,250	-146	-10.5	192	-40	-17.2
島根	1,388	-195	-12.3	27	1	3.8	1,613	-218	-11.9	63	0	0.0
岡山	10,627	-1,644	-13.4	87	-3	-3.3	12,686	-2,059	-14.0	929	-48	-4.9
広島	11,152	-1,327	-10.6	95	-22	-18.8	13,865	-1,735	-11.1	1,458	-160	-9.9
山口	5,727	-541	-8.6	64	6	10.3	7,154	-602	-7.8	731	20	2.8
徳島	3,866	-506	-11.6	27	-4	-12.9	4,825	-618	-11.4	439	-26	-5.6
香川	7,823	-1,119	-12.5	52	0	0.0	9,551	-1,493	-13.5	255	-54	-17.5
愛媛	5,086	-659	-11.5	78	3	4.0	5,962	-855	-12.5	976	-35	-3.5
高知	2,391	-299	-11.1	30	-11	-26.8	2,732	-270	-9.0	420	-83	-16.5
福岡	39,734	-1,434	-3.5	152	5	3.4	52,758	-1,749	-3.2	1,130	-138	-10.9
佐賀	8,561	-309	-3.5	48	-8	-14.3	11,493	-320	-2.7	144	-26	-15.3
長崎	6,121	-344	-5.3	45	-4	-8.2	7,802	-533	-6.4	513	-106	-17.1
熊本	6,641	-943	-12.4	79	3	3.9	8,537	-1,113	-11.5	869	-186	-17.6
大分	4,917	-244	-4.7	46	-10	-17.9	6,434	-236	-3.5	437	-11	-2.5
宮崎	9,455	-304	-3.1	52	3	6.1	10,958	-576	-5.0	405	-43	-9.6
鹿児島	8,034	-391	-4.6	77	-17	-18.1	9,542	-345	-3.5	859	-63	-6.8
沖縄	5,621	-621	-9.9	41	5	13.9	6,714	-809	-10.8	625	-39	-5.9
合計	536,899	-36,943	-6.4	4,117	4	0.1	666,023	-45,351	-6.4	38,959	-2,699	-6.5

注 ※ 増減数(率)は、前年と比較した値である

5 都道府県別の交通事故死者数及び事故率

都道府県		死者数	人口 当り	車両台数 当り	免許人口 当り	道路実延長 当り	走行台 ^キ 当り
北海道		177	3.3	0.437	0.523	1.960	0.196
東北	青森	40	3.0	0.354	0.468	2.005	0.201
	岩手	80	6.2	0.681	0.950	2.401	0.240
	宮城	66	2.8	0.352	0.428	2.643	0.264
	秋田	38	3.7	0.416	0.556	1.593	0.159
	山形	57	5.0	0.543	0.737	3.418	0.342
	福島	77	4.0	0.422	0.588	1.968	0.197
東京		161	5.5	0.319	0.205	6.654	0.665
関東	茨城	140	7.1	0.501	0.680	2.499	0.250
	栃木	98	5.0	0.521	0.699	3.874	0.387
	群馬	68	0.9	0.350	0.480	1.944	0.194
	埼玉	177	2.9	0.392	0.379	3.765	0.376
	千葉	180	1.3	0.451	0.449	4.436	0.444
	神奈川	178	2.0	0.379	0.317	6.951	0.695
	新潟	97	4.2	0.468	0.615	2.579	0.258
	山梨	33	3.1	0.388	0.554	2.941	0.294
	長野	69	6.0	0.328	0.463	1.438	0.144
	静岡	153	19.4	0.478	0.596	4.144	0.414
中部	富山	70	8.3	0.732	0.933	5.039	0.504
	石川	46	2.2	0.485	0.590	3.518	0.352
	福井	47	2.3	0.663	0.865	4.316	0.432
	岐阜	106	2.9	0.594	0.746	3.455	0.345
	愛知	213	2.9	0.384	0.419	4.249	0.425
	三重	87	4.8	0.520	0.687	3.437	0.344
近畿	滋賀	73	5.2	0.763	0.761	5.845	0.585
	京都	87	3.3	0.918	0.548	5.607	0.561
	大阪	196	2.2	2.766	0.384	10.069	1.007
	兵庫	171	3.1	0.958	0.492	4.690	0.469
	奈良	46	3.3	0.083	0.511	3.631	0.363
	和歌山	48	4.9	0.287	0.710	3.529	0.353
中国	鳥取	38	6.6	0.748	0.990	4.296	0.430
	島根	27	3.9	0.445	0.583	1.479	0.148
	岡山	87	4.5	0.502	0.669	2.701	0.270
	広島	95	3.4	0.428	0.509	3.270	0.327
四国	山口	64	4.5	0.538	0.689	3.855	0.385
	徳島	27	3.5	0.390	0.511	1.782	0.178
	香川	52	5.3	0.574	0.764	5.057	0.506
	愛媛	78	5.6	0.638	0.835	4.269	0.427
九州	高知	30	4.1	0.446	0.615	2.136	0.214
	福岡	152	3.0	0.411	0.463	4.048	0.405
	佐賀	48	5.7	0.635	0.847	4.392	0.439
	長崎	45	3.2	0.409	0.522	2.497	0.250
	熊本	79	4.4	0.503	0.662	3.045	0.305
	大分	46	3.9	0.444	0.590	2.507	0.251
	宮崎	52	4.7	0.495	0.681	2.581	0.258
	鹿児島	77	4.6	0.496	0.687	2.829	0.283
沖縄	41	2.9	0.333	0.440	5.054	0.505	
合計		4,117	3.2	0.457	0.500	3.378	0.338

- 注 1 「人口当り」は10万人当りの死者数で、算出の基礎となった人口は総務省の平成26年10月1日現在の確定人口である。
- 2 「車両台数当り」は1万台当りの死者数で、算出の基礎となった車両台数は平成27年12月末現在の国土交通省資料による。
- 3 車両台数に含まれている「原付台数」「小特」(ミニカーを含む。)は平成25年4月1日現在の総務省資料による。
- 4 「免許人口当り」は1万人当りの死者数で、算出の基礎となった免許人口は平成27年8月末現在である。
- 5 「道路延長当り」は1000km当りの死者数で、算出の基礎となった道路延長は平成25年4月1日現在の国土交通省資料による。
- 6 「走行台^キ当り」は1億走行台^キ当りの死者数で、平成22年道路交通センサスによる路線(一般道路計)の走行台^キから算出。

6 死亡事故の分析

(1) 状態別死者数

状態		区分	平成27年				平成26年
			死者数	増減数	増減率(%)	構成率(%)	死者数
自動車乗車中	運転中		1,033	9	0.9	25.1	1,024
	同乗中		289	-57	-16.5	7.0	346
	小計		1,322	-48	-3.5	32.1	1,370
二輪車乗車中	自二車	運転中	434	3	0.7	10.5	431
		同乗中	13	2	18.2	0.3	11
	小計	447	5	1.1	10.9	442	
	原付	230	-25	-9.8	5.6	255	
	小計	677	-20	-2.9	16.4	697	
自転車乗用中			572	32	5.9	13.9	540
歩行中			1,534	36	2.4	37.3	1,498
その他			12	4	50.0	0.3	8
合計			4,117	4	0.1	100	4,113

(2) 年齢層別死者数

年齢層別	人口構成率(%)	平成27年				平成26年
		死者数	増減数	増減率(%)	構成率(%)	死者数
15歳以下	12.7%	72	-12	-14.3	1.7	84
16～19歳	4.7%	158	-6	-3.7	3.8	164
20～24歳	4.9%	169	-5	-2.9	4.1	174
若者小計	9.6%	327	-11	-3.3	7.9	338
25～29歳	5.1%	126	-18	-12.5	3.1	144
30～39歳	12.3%	279	16	6.1	6.8	263
40～49歳	14.6%	363	-18	-4.7	8.8	381
50～59歳	12.3%	432	21	5.1	10.5	411
60～64歳	6.6%	271	-28	-9.4	6.6	299
その他小計	50.9%	1,471	-27	-1.8	35.7	1,498
65～74歳	13.8%	762	-36	-4.5	18.5	798
75歳以上	13.0%	1,485	90	6.5	36.1	1,395
高齢者小計	26.8%	2,247	54	2.5	54.6	2,193
合計	100	4,117	4	0.1	100	4,113

※ 人口構成率は、総務省統計資料「平成27年12月1日現在推計人口」による。

(3) 事故類型別死亡事故件数

分 事故類型	区	平成27年				平成26年
		件数	増減数	増減率(%)	構成率(%)	件数
人対車両	横断中	1,044	18	1.8	25.9	1,026
	その他	430	12	2.9	10.7	418
	小計	1,474	30	2.1	36.6	1,444
車両相互	正面衝突	370	-13	-3.4	9.2	383
	追突	199	-28	-12.3	4.9	227
	出会い頭	567	24	4.4	14.1	543
	追越追抜き時	44	3	7.3	1.1	41
	すれ違い時	14	-4	-22.2	0.3	18
	左折時	45	-7	-13.5	1.1	52
	右折時	213	13	6.5	5.3	200
	その他	106	-4	-3.6	2.6	110
小計	1,558	-16	-1.0	38.7	1,574	
車両単独	工作物衝突	578	-44	-7.1	14.3	622
	駐車車両衝突	43	12	38.7	1.1	31
	路外逸脱	225	19	9.2	5.6	206
	転倒	79	3	3.9	2.0	76
	その他	33	6	22.2	0.8	27
	小計	958	-4	-0.4	23.8	962
列車		38	5	15.2	0.9	33
合計		4,028	15	0.4	100	4,013

(4) 第1当事者違反別死亡事故件数(原付以上の運転者)

分 法令違反	区	平成27年				平成26年
		件数	増減数	増減率(%)	構成率(%)	件数
信号無視		149	22	17.3	4.2	127
通行区分		174	26	17.6	4.9	148
最高速度		221	9	4.2	6.2	212
優先通行妨害		120	26	27.7	3.3	94
歩行者妨害等		265	12	4.7	7.4	253
一時不停止		121	-1	-0.8	3.4	122
酒酔い運転		21	-9	-30.0	0.6	30
過労運転		25	10	66.7	0.7	15
安全運転義務違反	運転操作	423	12	2.9	11.8	411
	漫然運転	592	-59	-9.1	16.5	651
	脇見運転	460	-50	-9.8	12.8	510
	動静不注視	82	-13	-13.7	2.3	95
	安全不確認	395	46	13.2	11.0	349
	安全速度	93	6	6.9	2.6	87
	その他	47	-28	-37.3	1.3	75
小計	2,092	-86	-3.9	58	2,178	
その他の違反		324	-45	-12.2	9.0	369
違反不明		73	-18	-19.8	2.0	91
合計		3,585	-54	-1.5	100	3,639

第 2 編

鳥取県の交通事故

第2編 鳥取県の交通事故

1 平成27年中の交通事故の概要

0

(1) 交通事故発生件数

項目		区分	平成27年	前年比		平成26年
				増減数	増減率	
人身事故	発生件数		1,053 件	-115 件	-9.8 %	1,168 件
	死者数		38 人	4 人	11.8 %	34 人
	負傷者数		1,250 人	-146 人	-10.5 %	1,396 人
物件事故件数(概数)			19,180 件	-904 件	-4.5 %	20,084 件

人身事故は前年比で、発生件数、負傷者数とも減少したが、死者数は増加

時間に換算すると 人身事故件数は、1日当たり約2.9件、約8時間に1件発生

死者数は、1か月当たり3.2人、10日に約1人死亡

負傷者数は、1日当たり3.4人、約7時間に1人負傷

物件事故件数は、1日当たり約52.6件、約27分に1件発生

(2) 状態別死傷者数の状況

項目		区分	死傷者数	前年比		平成26年
				増減数	増減率	
自動車乗車中			981 人	-82 人	-7.7 %	1,063 人
二輪車乗車中			37 人	-8 人	-17.8 %	45 人
自転車乗用中			143 人	-7 人	-4.7 %	150 人
歩行中			124 人	-40 人	-24.4 %	164 人
その他			3 人	-5 人	-62.5 %	8 人
合計			1,288 人	-142 人	-9.9 %	1,430 人

死傷者数は、全体で142人減少

(3) 自動車乗車中死傷者数の状況

項目		区分	死傷者数	前年比		平成26年
				増減数	増減率	
運転中			739 人	-58 人	-7.3 %	797 人
同乗中			242 人	-24 人	-9.0 %	266 人
合計			981 人	-82 人	-7.7 %	1,063 人

自動車乗車中の事故が昨年より82件減

(4) 二輪車乗車中死傷者数の状況

項目		区分	死傷者数	前年比		平成26年
				増減数	増減率	
運転中			37 人	-8 人	-17.8 %	45 人
同乗中			0 人	0 人	- %	0 人
合計			37 人	-8 人	-17.8 %	45 人

二輪車乗車中の死傷者数は8人減少

(5) 自転車乗用中死傷者数の状況

項目	区分	死傷者数	前年比		平成26年
			増減数	増減率	
子ども		16人	3人	23.1%	13人
高齢者		41人	-6人	-12.8%	47人
高校生		29人	-6人	-17.1%	35人
その他		57人	2人	3.6%	55人
合計		143人	-7人	-4.7%	150人

自転車乗用中死傷者は子どもとその他が増加

(6) 歩行中死傷者数の状況

項目	区分	死傷者数	前年比		平成26年
			増減数	増減率	
子ども		17人	-12人	-41.4%	29人
高齢者		51人	-11人	-17.7%	62人
高校生		6人	2人	50.0%	4人
その他		50人	-19人	-27.5%	69人
合計		124人	-40人	-24.4%	164人

歩行中の死傷者数は、高校生の増加率が高い

(7) ひき逃げ、無申告事故及び飲酒、無免許(第1当事者)による人身事故

項目	区分	件数	前年比		平成26年
			増減数	増減率	
ひき逃げ事故		21件	-2件	-8.7%	23件
無申告事故		10件	1件	11.1%	9件
飲酒事故		17件	5件	41.7%	12件
無免許事故		1件	-5件	-83.3%	6件

無申告事故、飲酒事故は増加、ひき逃げ、無免許事故は減少

(8) 道路別発生状況

項目	区分	件数	前年比		平成26年
			増減数	増減率	
国道		313件	-30件	-8.7%	343件
県道		374件	-65件	-14.8%	439件
市町村道等		274件	-6件	-2.1%	280件
高速道		9件	-10件	-52.6%	19件
自専道		31件	12件	63.2%	19件
その他		52件	-16件	-23.5%	68件
合計		1,053件	-115件	-9.8%	1,168件

道路別では、自専道の増加率が著しい

2 交通死亡事故の特徴

平成27年中に死亡事故は毎月発生し、1年間に34件38人(前年31件34人)の死亡事故が発生し、前年に比べ、件数は3件、死者数は4人増加した。

※ 主な特徴点

- ◎ 死者の年齢層別では、
高年齢者21人(構成率55.3%)、その他の年齢17人
であり、高年齢者が占める割合が高い。(前年比3.6%減)
- ◎ 道路別では、
国道10件、県道11件、市町村道7件、高速道2件、自動車専用道路2件、その他2件
であり、県道の発生が全体の32.4%を占めた。
- ◎ 発生地点の道路形状別では、
交差点(含付近)9件、単路24件、その他1件
であり、単路が全体の70.6%を占めた。
- ◎ 発生時間帯別では、
16～18時 8件、10時～12時 5件、8～10時 14時～16時 4件
昼夜別では、
昼間20件、夜間14件 (昼間とは、日の出から日没まで)
であり、昼間の発生が58.8%を占めた。
- ◎ 死者の状態別では、
自動車運転中16人、車両同乗中7人、自転車乗車中4人
歩行者11人
であり、車両運転中が増加(前年比7人増)し、歩行者が減少(前年比5人減)した。
- ◎ 飲酒死亡事故は2件発生した。(前年比2件増)

(1) 交通死亡事故の状況 (平成27年中)

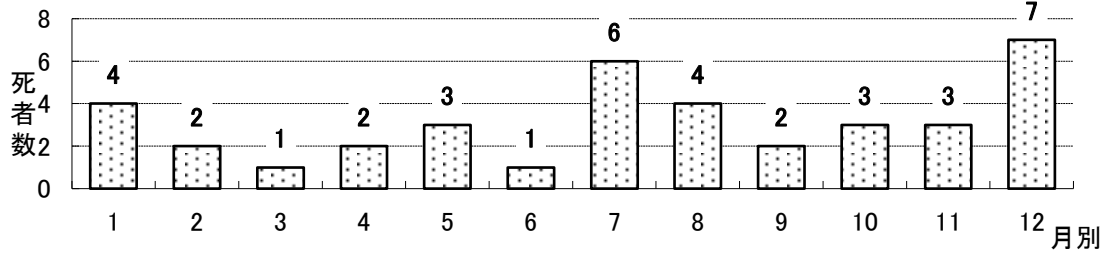
本年(34件 38人)

(前年 31件 34人)

		本年(34件 38人)		(前年)				本年(34件 38人)		(前年)		
署別	高速隊	4件 11.8%	6人 15.8%	3件 3人		昼夜別	昼間	20件 58.8%	24人 63.2%	10件 12人		
	鳥取	5件 14.7%	6人 15.8%	7件 7人			夜間	14件 41.2%	14人 36.8%	21件 22人		
	郡家	1件 2.9%	1人 2.6%	1件 1人			曜日別	日曜日	5件 14.7%	6人 15.8%	6件 9人	
	智頭	1件 2.9%	1人 2.6%	4件 4人				月曜日	4件 11.8%	4人 10.5%	6件 6人	
	浜村	3件 8.8%	3人 7.9%	2件 2人				火曜日	5件 14.7%	7人 18.4%	5件 5人	
	倉吉	11件 32.4%	12人 31.6%	4件 4人				水曜日	6件 17.6%	6人 15.8%	1件 1人	
	八橋			1件 1人				木曜日	8件 23.5%	9人 23.7%	3件 3人	
	米子	4件 11.8%	4人 10.5%	7件 8人				金曜日	2件 5.9%	2人 5.3%	6件 6人	
	境港	2件 5.9%	2人 5.3%	0件 0人				土曜日	4件 11.8%	4人 10.5%	4件 4人	
	黒坂	3件 8.8%	3人 7.9%	2件 4人			死者状態別	自動車運転中	16人 42.1%	同乗中 0人	9人	同乗中
道路別	高速道	2件 5.9%	4人 10.5%	1件 1人		自二・原付運転中			四輪 7人	1人	四輪	
	自専道	2件 5.9%	2人 5.3%	2件 2人		車両同乗中		7人 18.4%	0人 0人	5人	0人	
	国道	うち 9号	3件 8.8%	3人 7.9%	4件 4人			自転車乗用中	4人 10.5%	二輪 0.0%	3人	二輪
		その他	11件 32.4%	11人 28.9%	12件 15人			歩行者	11人 28.9%	0人 0人	16人	0人
	県道	その他	2件 5.9%	3人 7.9%	1件 1人			その他(含不明)		0 0.0%	0人	0
		市町村道	7件 20.6%	7人 18.4%	6件 6人			死者年齢層別等	15歳以下	3人 7.9%	うち(夜間) 0人	0人
	道路形状別	交差点内・含付近	9件 26.5%	9人 23.7%	11件 11人		うち小学生		3人 7.9%	0人	0人	0人
交差点内		6件 17.6%	6人 15.8%	7件 7人		中学生			0人	0人	0人	
交差点付近		3件 8.8%	3人 7.9%	4件 4人		若者(16~24歳)			0人	0人	6人	
単路直線		20件 58.8%	23人 60.5%	17件 20人		うち 20~24			0人	0人	5人	
単路カーブ		4件 11.8%	4人 10.5%	3件 3人		25~29歳	2人 5.3%		0人	0人	2人	
踏切他		1件 2.9%	2人 5.3%	0件 0人		30歳代	2人 5.3%		0人	0人	2人	
対面背面通行中				3件 3人		40歳代	2人 5.3%		0人	0人	1人	
事故類型別	対面横断中(右→左)	4件 11.8%	4人 10.5%	7件 7人		50歳代	6人 15.8%		0人	0人	2人	
	対面横断中(左→右)	5件 14.7%	5人 13.2%	5件 5人		60~64歳	2人 5.3%		0人	0人	1人	
	その他	2件 5.9%	2人 5.3%	2件 2人		65歳以上	21人 55.3%		0人	0人	20人	
	小計	11件 32.4%	11人 28.9%	17件 17人		うち自動車運転中	7人		0	0	5人	
	正面衝突	8件 23.5%	11人 28.9%	4件 6人		自二・原付運転中	0人		0	0	0人	
	出会頭	5件 14.7%	5人 13.2%	1件 1人		車両同乗中	3人		0	0	2人	
	右左折時			0件 0人		自転車乗用中	2人		0	0	2人	
	追突			0件 0人		歩行者	9人		0	0	11人	
	その他			1件 1人		うち対面・背面通行			0人	0人	1人	
	小計	13件 34.2%	16人 42.1%	6件 8人		横断中(右→左)	3人	0	0	5人		
車両単独	10件 29.4%	11人 28.9%	8件 9人		横断中(左→右)	4人	0	0	4人			
対列車			0件 0人		その他	2人	0	0	1人			
不明(ひき逃げ)			0件 0人		その他	0人	0	0	0人			
事故原因別	信号無視	1件 2.9%	1人 2.6%	0件 0人		県内外	県内	28人 73.7%	0.0	0	30人	
	右側通行			0件 0人		県外	10人 26.3%	0	0	4人		
	最高速度	1件 2.9%	1人 2.6%	2件 2人		性別	男性	21人 55.3%	0.0	0	18人	
	踏切不注意			0件 0人		女性	17人 44.7%	0.0	0	16人		
	優先通行妨害			0件 0人		第一当事者年齢層等	15歳以下	0人	0.0	0	0人	
	横断歩行者妨害	3件 8.8%	3人 7.9%	2件 2人			若者(16~24歳)	0人	0.0	0	5人	
	一時不停止	1件 2.9%	1人 2.6%	0件 0人			うち 20~24	0人	0.0	0	3人	
	安全運転義務	13件 38.2%	16人 42.1%	9件 11人			25~29歳	2人 5.3%	0.0	0	2人	
	前方不注意	8件 23.5%	8人 21.1%	12件 12人			30歳代	3人 7.9%	0.0	0	3人	
	動静不注視	1件 2.9%	1人 2.6%	1件 1人			40歳代	4人 10.5%	0.0	0	10人	
安全不確認	2件 5.9%	2人 5.3%	1件 1人		50歳代		6人 15.8%	0.0	0	3人		
安全速度	1件 2.9%	1人 2.6%	2件 3人		60~64歳		4人 10.5%	0.0	0	2人		
その他	1件 2.9%	2人 5.3%	1件 1人		65歳以上		15人 39.5%	0.0	0	6人		
その他の違反	2件 5.9%	2人 5.3%	1件 1人		不明(ひき逃げ)		0人	0.0	0	0人		
不明(ひき逃げ)			0件 0人		県内外	県内	29人 76.3%	0.0	0	26人		
時間別	00~02	1件 2.9%	1人 2.6%	5件 5人		県外	5人 13.2%	0.0	0	5人		
	02~04	3件 8.8%	3人 7.9%	5件 5人		不明(ひき逃げ)	0人	0.0	0	0人		
	04~06	1件 2.9%	1人 2.6%	3件 4人		性別	男性	23人 60.5%	0	0	20人	
	06~08	1件 2.9%	1人 2.6%	3件 3人		女性	11人 28.9%	0	0	11人		
	08~10	4件 11.8%	4人 10.5%	2件 2人		不明(ひき逃げ)	0人	0	0	0人		
	10~12	5件 14.7%	7人 18.4%	4件 4人								
	12~14	1件 2.9%	1人 2.6%	0件 0人								
	14~16	4件 11.8%	4人 10.5%	2件 4人								
	16~18	8件 23.5%	10人 26.3%	2件 2人								
	18~20	2件 5.9%	2人 5.3%	3件 3人								
20~22	1件 2.9%	1人 2.6%	1件 1人									
22~24	3件 8.8%	3人 7.9%	1件 1人									

(2) 死者分析

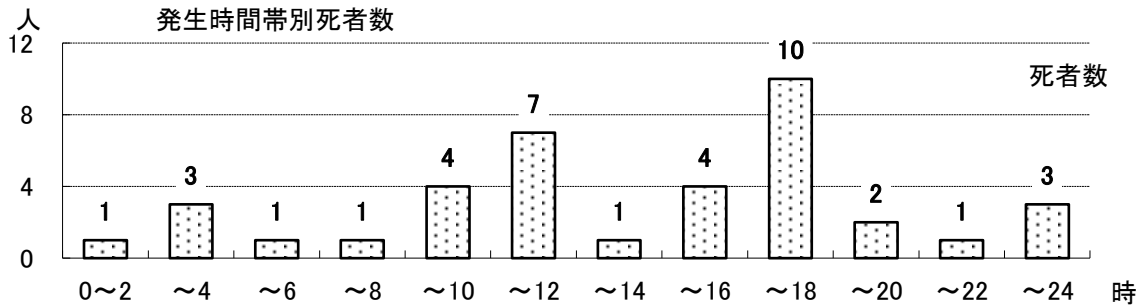
○ 月別



発生月	1月	2月	3月	4月	5月	6月
死者数	4	2	1	2	3	1
構成率(%)	10.5	5.3	2.6	5.3	7.9	2.6

発生月	7月	8月	9月	10月	11月	12月	合計
死者数	6	4	2	3	3	7	38
構成率(%)	15.8	10.5	5.3	7.9	7.9	18.4	100.0

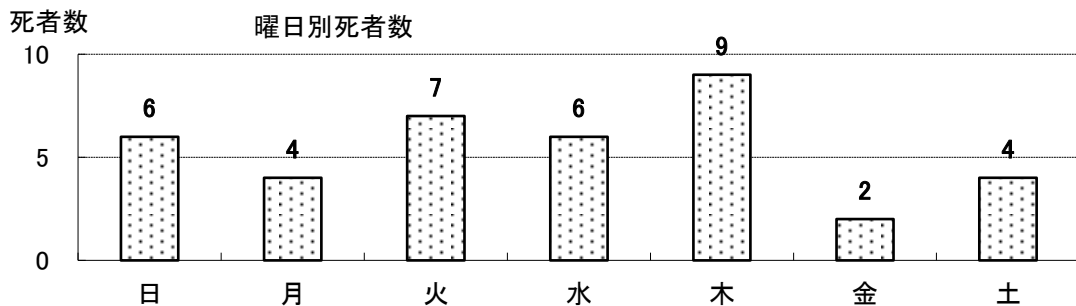
○ 時間別



発生時間	0~2	2~4	4~6	6~8	8~10	10~12
死者数	1	3	1	1	4	7
構成率(%)	2.6	7.9	2.6	2.6	10.5	18.4

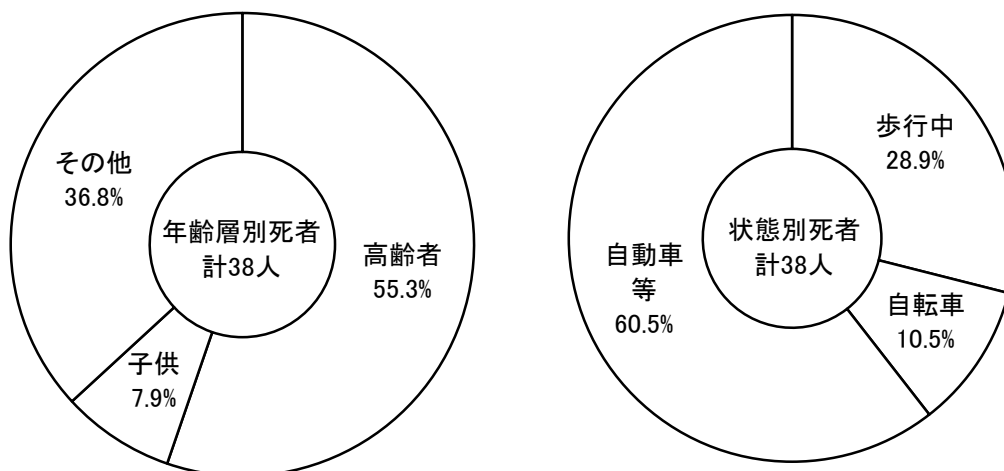
発生時間	12~14	14~16	16~18	18~20	20~22	22~24	合計
死者数	1	4	10	2	1	3	38
構成率(%)	2.6	10.5	26.3	5.3	2.6	7.9	100.0

○ 曜日別



発生曜日	日	月	火	水	木	金	土	合計
死者数	6	4	7	6	9	2	4	38
構成率(%)	15.8	10.5	18.4	15.8	23.7	5.3	10.5	100.0

○ 年齢別、状態別



年齢別死者数

	高齢者	子ども	若者	その他	合計
死者数	21	3	0	14	38
構成率(%)	55.3	7.9	0.0	36.8	100.0

状態別死者数

	歩行中	自転車	二輪車	自動車等	その他	合計
死者数	11	4	0	23	0	38
構成率(%)	28.9	10.5	0.0	60.5	0.0	100.0

○ 中国管区5県の事故率

区分 県名	平成27年	人口10万人 当たり		自動車等1万台 当たり		免許人口10万人 当たり	
	死者数	死者数	全国順位	死者数	全国順位	死者数	全国順位
鳥取県	38	6.62	1	0.75	1	0.99	1
島根県	27	3.87	27	0.44	27	0.58	26
岡山県	87	4.52	18	0.50	17	0.67	18
広島県	95	3.35	31	0.43	32	0.51	33
山口県	64	4.55	17	0.54	11	0.69	13
全 国	4,117	3.24		0.45		0.50	

- (注) (1)人口は、総務省の平成27年10月1日現在の推計人口による。
(2)自動車等の台数は、平成27年10月末現在の国土交通省資料による。
自動車等に含まれる原付一種、二種、小特は平成26年4月1日現在の総務省資料による。
(3)免許人口は、平成27年12月末現在である。

3 年別交通事故発生状況

区分 年	件数	死者数	負傷者数	自動車台数	自動車1 千台当 りの件数	人 口	人口 10万人当たり	
							死者数	負傷者数
昭和45年	4,519	117	6,127	98,044	46.1	568,777	20.6	1,077.2
46	4,706	134	6,323	114,246	41.2	568,000	23.6	1,097.2
47	4,382	120	5,921	130,323	33.6	569,000	21.1	1,040.6
48	4,040	109	5,480	148,106	27.3	573,000	19.0	956.4
49	3,449	72	4,450	159,252	21.7	575,997	12.5	772.6
50	3,204	89	4,137	172,965	18.5	581,311	15.3	711.7
51	3,174	90	4,104	181,482	17.5	585,547	15.4	700.9
52	2,984	61	3,782	194,894	15.3	590,051	10.3	641.0
53	3,013	54	3,838	210,069	14.3	593,534	9.1	646.6
54	2,998	52	3,870	225,635	13.3	598,383	8.7	646.7
55	3,286	61	4,172	237,450	13.8	604,225	10.1	690.5
56	3,005	57	3,737	248,416	12.1	606,926	9.4	615.7
57	3,370	71	4,193	258,485	13.0	609,586	11.6	687.8
58	3,455	69	4,253	266,654	13.0	611,277	11.3	695.8
59	3,084	61	3,802	274,210	11.2	613,076	9.9	620.2
60	3,159	60	3,772	282,786	11.2	616,025	9.7	612.3
61	3,073	58	3,616	291,431	10.5	616,399	9.4	586.6
62	2,843	53	3,351	302,068	9.4	616,864	8.6	543.2
63	2,674	50	3,215	315,300	8.5	617,645	8.1	520.5
平成元年	2,613	73	3,176	326,564	8.0	617,641	11.8	514.2
2	2,535	71	3,115	338,659	7.5	615,722	11.5	505.9
3	2,477	81	2,980	349,172	7.1	615,258	13.2	484.3
4	2,663	70	3,123	359,399	7.4	614,725	11.4	508.0
5	2,757	69	3,175	369,132	7.5	614,636	11.2	516.6
6	2,724	56	3,070	381,122	7.1	615,202	9.1	499.0
7	2,654	66	2,970	394,255	6.7	614,954	10.7	483.0
8	2,717	69	3,103	407,090	6.7	614,959	11.2	504.6
9	2,765	68	3,075	415,342	6.7	615,176	11.1	499.9
10	2,846	64	3,217	421,507	6.8	615,106	10.4	523.0
11	2,677	58	3,413	430,046	6.2	614,683	9.4	555.2
12	3,074	55	3,943	436,787	7.0	613,229	9.0	643.0
13	3,172	61	4,152	443,075	7.2	613,097	9.9	677.2
14	3,075	79	4,051	448,007	6.9	612,457	12.9	661.4
15	2,934	61	3,772	450,392	6.5	611,073	10.0	617.3
16	3,048	51	3,992	451,695	6.7	609,858	8.4	654.6
17	2,970	45	3,905	458,552	6.5	607,012	7.4	643.3
18	2,878	39	3,698	458,820	6.3	603,987	6.5	612.3
19	2,539	34	3,236	457,958	5.5	599,830	5.7	539.5
20	2,138	30	2,733	455,778	4.7	594,915	5.0	459.4
21	1,952	37	2,439	454,851	4.3	591,150	6.3	412.6
22	1,812	42	2,273	455,539	4.0	587,772	7.1	386.7
23	1,668	26	2,076	457,297	3.6	585,475	4.4	354.6
24	1,389	30	1,658	460,239	3.0	581,870	5.2	284.9
25	1,280	25	1,619	462,985	2.8	577,642	4.3	280.3
26	1,168	34	1,396	465,899	2.5	574,022	5.9	243.2
27	1,053	38	1,250	464,188	2.3	570,118	6.6	219.2

(1) 人口は、鳥取県地域振興部統計課資料(各年10月1日現在)による。

(2) 自動車台数は、鳥取運輸支局調べ各年12月末現在(原付、小特は除く。)

4 年別・月別交通事故発生状況

(1) 発生件数

年\月	総数	1月	2月	3月	4月	5月	6月	7月	8月	9月	10月	11月	12月
平成18年	2,878	230	228	219	243	241	220	206	293	209	269	245	275
平成19年	2,539	202	204	215	207	189	192	198	191	215	234	219	273
平成20年	2,138	170	175	193	165	184	169	185	165	157	171	187	217
平成21年	1,952	161	150	154	145	137	179	188	169	138	191	145	195
平成22年	1,812	137	130	155	156	151	147	115	185	156	167	129	184
平成23年	1,668	130	144	134	119	124	148	110	174	121	146	142	176
平成24年	1,389	97	135	117	98	100	93	108	139	101	133	114	154
平成25年	1,280	88	103	114	106	113	117	87	116	88	116	108	124
平成26年	1,168	91	75	83	95	99	115	85	101	83	113	94	134
平成27年	1,053	88	82	99	83	92	96	69	77	61	100	76	130
合計	17,877	1,394	1,426	1,483	1,417	1,430	1,476	1,351	1,610	1,329	1,640	1,459	1,862
10年平均	1,788	139	143	148	142	143	148	135	161	133	164	146	186

(2) 死者数

年\月	総数	1月	2月	3月	4月	5月	6月	7月	8月	9月	10月	11月	12月
平成18年	39	3	3	8	4	4	2	4	3	1	3	2	2
平成19年	34	4	2	2	5	2	1	2	3	2	4	2	5
平成20年	30	1	1	3	2	4	2	4	3	2	5	2	1
平成21年	37	4	2	2	5	2	1	5	3	1	5	3	4
平成22年	42	3	4	4	3	6	1	4	3	5	2	2	5
平成23年	26	5	3	1		1	3	3	2	1		5	2
平成24年	30	2	2	2	2	1	5	3	3		3	4	3
平成25年	25	3	1	1	4	2	2	1	4	1	2	4	
平成26年	34	1	4	1	1	4	1	4	5	4	2	3	4
平成27年	38	4	2	1	2	3	1	6	4	2	3	3	7
合計	335	30	24	25	28	29	19	36	33	19	29	30	33
10年平均	34	3	2	3	3	3	2	4	3	2	3	3	4

(3) 負傷者数

年\月	総数	1月	2月	3月	4月	5月	6月	7月	8月	9月	10月	11月	12月
平成18年	3,698	293	289	264	331	337	271	252	384	275	346	317	339
平成19年	3,236	278	276	275	261	261	234	239	258	262	283	277	332
平成20年	2,733	227	215	246	219	231	208	242	241	199	208	229	268
平成21年	2,439	219	179	182	169	172	215	246	231	179	243	178	226
平成22年	2,273	180	155	187	196	194	176	141	246	183	199	171	245
平成23年	2,076	154	184	163	144	158	189	131	215	158	185	176	219
平成24年	1,658	118	155	137	122	122	99	119	175	123	165	140	183
平成25年	1,619	115	142	138	125	160	137	108	143	105	149	151	146
平成26年	1,396	108	88	100	112	114	138	104	131	101	128	112	160
平成27年	1,250	103	98	116	97	114	115	76	96	74	120	88	153
合計	22,378	1,795	1,781	1,808	1,776	1,863	1,782	1,658	2,120	1,659	2,026	1,839	2,271
10年平均	2,238	180	178	181	178	186	178	166	212	166	203	184	227

5 道路別交通事故発生状況

(1) 年別発生状況

年	道路	総数	高速道	国												自専道	県道			市町村道	その他	
				9	29	53	178	179	180	181	183	313	373	431	482		小計	主要	一般			小計
17年	件数	2,970	7	370	107	147	11	39	48	75	1	19	9	156	9	991	12	372	621	993	816	151
	死者数	45		5	2	5		1						1	1	15	2	4	11	15	11	2
	負傷者数	3,905	17	559	145	194	17	48	59	120	1	27	12	222	19	1,423	14	472	811	1,283	995	173
18年	件数	2,878	13	368	112	131	10	52	24	77	4	26	5	141	6	956	14	392	567	959	804	132
	死者数	39	1	6	1	5						2				14		11	8	19	5	
	負傷者数	3,698	28	530	160	177	16	70	32	95	5	36	8	187	8	1,324	22	491	711	1,202	968	154
19年	件数	2,539	4	333	71	99	5	41	22	108		18	8	144	5	854	12	334	538	872	667	130
	死者数			5						2						7	1	6	11	17	7	2
	負傷者数	3,236	4	460	87	124	6	57	30	147		23	11	200	7	1,152	15	445	662	1,107	809	149
20年	件数	2,138	12	295	89	72	1	28	22	78	4	14	3	96	3	705	13	253	463	716	573	119
	死者数	30		6	1	1						1				10	2	7	6	13	4	1
	負傷者数	2,733	23	398	130	106	1	39	28	105	5	17	4	134	3	970	25	301	585	886	683	146
21年	件数	1,952	13	274	66	75	12	22	9	51		17		92	4	622	11	259	450	709	502	95
	死者数	37		7	1	1		3	1	1		1		2		17		6	4	10	9	1
	負傷者数	2,439	32	385	99	100	14	22	14	62		19		126	5	846	20	327	535	862	579	100
22年	件数	1,812	19	262	74	71	9	18	7	58		14	1	81		595	13	250	373	623	467	95
	死者数	42	3	11						2				2		15	1	4	13	17	6	
	負傷者数	2,273	44	354	92	94	13	27	8	74		21	2	116		801	30	302	444	746	542	110
23年	件数	1,668	11	223	76	46	8	28	9	42	1	9	1	82	6	531	11	216	345	561	443	111
	死者数	26		5	1	3		1								10	1	1	5	6	8	1
	負傷者数	2,076	19	307	110	51	11	34	12	48	1	10	1	111	6	702	14	274	426	700	517	124
24年	件数	1,389	13	193	67	56	9	20	12	29	1	8		67	4	466	19	172	329	501	328	62
	死者数	30	1	2	1	2	1		2	1		1		2		12	1	6	5	11	5	
	負傷者数	1,658	23	252	87	57	12	23	12	32	1	13		81	8	578	29	201	386	587	369	72
25年	件数	1,280	8	174	58	43	8	25	14	46	1	8	1	68	2	448	25	153	255	408	322	69
	死者数	25		2	1	1		2		1		1		2		10	3	6	3	9	2	1
	負傷者数	1,619	35	226	84	59	11	36	19	49	1	9	1	90	2	587	51	175	318	493	376	77
26年	件数	1,168	19	137	46	34	6	15	9	30		3	2	59	2	343	19	171	268	439	280	68
	死者数	34	1	4	2	1				4				1	2	15	2	5	4	9	5	2
	負傷者数	1,396	39	195	61	43	6	15	10	36		4	4	70	1	445	28	192	306	498	310	76
27年	件数	1,053	9	115	33	36	4	17	12	36	3	9		45	3	313	31	147	227	374	274	52
	死者数	38	4	3	1	1		2	2	1				1		11	2	6	5	11	7	3
	負傷者数	1,250	14	150	41	43	5	21	11	42	3	17		61	3	397	38	181	263	444	303	54

(2) 国道別発生状況

路線名	所轄署	発生場所	件数	死者数	負傷者数	路線名	所轄署	発生場所	件数	死者数	負傷者数
中国横断道 岡山米子線	高速隊	米子市				国道29号	郡家署	八頭郡若桜町	3		5
		西伯郡伯耆町	3	1	3			八頭郡八頭町	8	1	8
		日野郡江府町	2		3		鳥取署	鳥取市	22		28
米子道 計			5	1	6	国道29号 合計		33	1	41	
中国横断道 姫路鳥取線	高速隊	八頭郡智頭町	1		3	国道53号	智頭署	八頭郡智頭町	6	1	5
		鳥取市用瀬町						鳥取市用瀬町	3		3
		鳥取市河原町	2	3	1			鳥取市河原町	3		3
		その他の鳥取市	1		4		鳥取署	鳥取市	24		32
鳥取道 計			4	3	8	国道53号 合計		36	1	43	
高速国道 合計			9	4	14	国道178号	鳥取署	鳥取市			
安来道路	高速隊	米子市						岩美郡岩美町	4		5
米子道路		米子市	13		15	国道178号 合計		4		5	
名和淀江道路		米子市				国道179号	倉吉署	東伯郡三朝町	2	2	1
	西伯郡大山町	1	1	2	倉吉市			10		10	
名和淀江道路 計			14	1	17			国道179号 合計		17	2
東伯中山道路	高速隊	東伯郡琴浦町	5	1	4	国道180号	黒坂署	日野郡日野町	4	2	2
		東伯郡北栄町						日野郡日南町	1		1
東伯中山道路 計			5	1	4		米子署	西伯郡南部町	4		4
中山名和道路	高速隊	西伯郡大山町	3		4			米子市	3		4
青谷羽合道路	浜村署	鳥取市青谷町				国道180号 合計		12	2	11	
		鳥取市気高町	1		3	国道181号	黒坂署	日野郡日野町			
	倉吉署	東伯郡湯梨浜町	4		4			日野郡江府町	2		3
青谷羽合道路 計			5		7	米子署		西伯郡伯耆町	9	1	8
山陰道(国道9号自動車専用道路) 計			27	2	32		国道181号 合計		36	1	42
生山道路	黒坂署	日野郡日南町				国道183号	黒坂署	日野郡日南町	3		3
		日野郡日野町						日野郡日野町			
生山道路 計						国道183号 合計		3		3	
北条倉吉道路	倉吉署	倉吉市				国道313号	倉吉署	倉吉市	9		17
		東伯郡北栄町						東伯郡北栄町			
北条倉吉道路 計						国道313号 合計		9		17	
鳥取西道路	高速隊	鳥取市	2		3	国道373号		智頭署	八頭郡智頭町		
志戸坂峠道路	高速隊	八頭郡智頭町	2		3	国道431号		境港署	境港市	7	8
自動車専用道路 合計			31	2	38	米子署	米子市	34	1	48	
国道9号	鳥取署	岩美郡岩美町					国道431号 合計	西伯郡日吉津村	4		5
		鳥取市	25		34	国道482号		郡家署	八頭郡若桜町		
	浜村署	鳥取市気高町	22	1	26	智頭署	八頭郡八頭町	1		1	
		鳥取市青谷町					鳥取市用瀬町	1		1	
	倉吉署	東伯郡湯梨浜町	2		4	倉吉署	東伯郡三朝町				
		東伯郡北栄町	8	1	16		黒坂署	日野郡江府町	1		1
	八橋署	東伯郡琴浦町	3		4	国道9号 合計		115	3	150	
		西伯郡大山町	5		5	国道482号 合計		3		3	
	米子署	西伯郡日吉津村									
		米子市	50	1	61						

6 時間別・道路別交通事故発生件数

	総数	0~1	1~2	2~3	3~4	4~5	5~6	6~7	7~8	8~9	9~10	10~11	11~12	12~13	13~14	14~15	15~16	16~17	17~18	18~19	19~20	20~21	21~22	22~23	23~24		
平成23年	2,379	19	9	16	6	15	11	29	149	231	138	149	177	129	137	128	149	150	257	177	113	85	51	30	24		
平成24年	1,389	11	6	9	4	8	7	17	90	135	84	90	100	79	79	74	85	88	146	103	64	49	30	18	13		
平成25年	1,280	13	4	2	5	4	11	22	67	95	84	96	78	92	79	84	78	86	112	121	65	26	18	23	15		
平成26年	1,168	17	6	9	9	6	11	20	94	84	57	87	67	61	68	53	73	69	105	104	63	43	24	17	21		
平成27年	1,053	5	13	7	6	4	9	15	68	79	66	83	63	52	58	53	56	79	111	89	48	35	19	21	14		
高速道	9								1		1	3			1			1	1					1			
国道	9号	115	1	2	2	1	1	1	2	7	6	7	3	10	4	4	2	10	8	16	10	6	4	1	4	3	
	29号	33		1					3	2	3	3	1		3		2	3	4	5		3					
	53号	36			1				1	2	5	5	3	1		4	1	4	2	5	1	1					
	178号	4														2		1		1							
	179号	17				1			1	1	1	3	1	1					4	1	1	1	1				
	180号	12				1			1	1		1	2	1	1		1	1	1	1							
	181号	36		1	1		1		1	4	3	1	2	3		2	3	1	6	4	3						
	183号	3							1											1	1						
	313号	9							1		1					1		1	1	1	1				1		
	373号	0																									
	431号	45							1	6	3	1	3	5	3	2	4	2	6	5	1		2		1		
482号	3														1		1							1			
小計	313															2		1		1							
自専道	31		1	2				1	1	1		5	6	2	2	1	1	2	2	1	1	1	1				
県道	374	2	6	1	2	0	5	6	25	30	21	27	17	15	24	17	22	21	45	32	20	15	6	8	7		
市町村道 その他	326	2	2		1	2	3	2	21	29	23	28	17	21	21	19	13	30	23	27	15	8	10	5	4		

7 事故類型別交通事故発生件数

事故類型 路線	総 数	人対車両										車両相互										車両単独					踏 切				
		対 面 通 行 中	背 面 通 行 中	横 断 歩 道 横 断 中	横 断 歩 道 付 近 横 断 中	横 断 歩 道 橋 付 近 横 断 中	そ の 他 横 断 中	路 上 遊 戯 中	路 上 作 業 中	路 上 停 止 中	そ の 他	小 計	正 面 衝 突	追 突		出 会 い 頭 衝 突	追 越 追 抜 時	す れ 違 い 時	左 折 時	右 折 直 進	右 折 そ の 他	そ の 他	小 計	工 作 物 衝 突	路 外 逸 脱	駐 車 車 両 衝 突		転 倒	そ の 他	小 計	
														進 行 中	そ の 他																
高速道	9											3		4		1								8	1					1	
国道	9号	115			1					1	2	7	5	69	10			4	9	1	4		109	3			1		4		
	29号	33			1				2		3	2		19	1			1	3	3	1		30								
	53号	36			3						3	3	1	13	8			2	2		1		30	2			1		3		
	178号	4										1		1	1					1			4								
	179号	17		1	2						3	1		2	3			3	4				13	1					1		
	180号	12							1		1	3	1	4	2								10	1					1		
	181号	36										1	2	19	7				4		1		34	2					2		
	183号	3							1		1			1								1	2								
	313号	9										1	1	5	1							1	9								
	373号																														
	431号	45			3				1		4		1	29	3			1	1	1	5		41								
482号	3																						2			1		3			
小計	313		1	10				5		1	17	19	11	162	36			11	24	5	14	282	11			3		14			
自専道	31											3	6	17								26	4	1				5			
県道	主要	147	1		9			3		1	14	11	9	48	32	2	2	7	7	4	5	127	4	1	1			6			
	一般	227	1	3	12	1		13		1	31	8	2	92	53	2	1	5	10	10	9	192	2	1			1	4			
市町村道	274	3	5	8	2		13	1		3	41	5	3	41	138	2	5	2	6	7	16	225	4		1		3	8			
その他	52	2	3				1			10	16			2	7			1		3	19	32	2	1		1		4			
計	1,053	7	12	39	3		35	1		5	119	49	31	366	266	7	8	26	47	29	63	892	28	4	2	4	4	42			

8 曜日別交通事故発生件数

年	曜日	総数	曜日						
			日	月	火	水	木	金	土
平成23年		1,668	194	238	234	237	249	288	228
平成24年		1,389	166	204	195	191	207	222	204
平成25年		1,280	154	181	196	162	181	206	200
平成26年		1,168	146	166	180	162	149	193	172
平成27年		1,053	138	154	165	174	140	144	138
	構成率(%)	100.0	13.1	14.6	15.7	16.5	13.3	13.7	13.1
5年間平均		1,312	160	189	194	185	185	211	188

9 天候別・昼夜別交通事故発生件数

年	天候 昼夜	総数		晴		曇		雨		霧		雪	
		昼	夜	昼	夜	昼	夜	昼	夜	昼	夜	昼	夜
平成23年		1,237	431	618	136	370	157	188	103	0	0	61	35
平成24年		1,044	345	573	107	283	145	123	70	0	1	65	22
平成25年		965	315	547	108	260	126	117	72	0	0	41	9
平成26年		835	333	462	134	240	129	111	50	1	1	21	19
平成27年		762	291	416	99	217	112	109	65	0	0	20	15

10 第1当事者の事業用・自家用別交通事故発生件数

車種		年				平成27年				
		平成23年	平成24年	平成25年	平成26年	発生件数	死者数	負傷者数		
総数		1,668	1,389	1,280	1,168	1,053	38	1,250		
事業用	乗用	バス	路線	2	2	1	2	3		1
		バス	貸切	1	2	2		4		1
		タクシー		11	10	19	20	17		10
		その他乗用		13			1		1	123
	貨物	大型		18	17	11	16	12	2	3
		中型		11	15	20	10	6		
		普通		2	4	1	2	2		7
		軽四		8	4	1	1	1		13
	小計		66	54	55	52	45	3	158	
	自家用	乗用	レンタカー		10	10	8	10	10	2
スクールバス							1			
代行			代行車	2	1			1		
			随伴車		1	2		1		1
その他乗用			1,256	1,060	983	874	821	13	714	
貨物		大型		2	3		1	5		2
		中型		11	9	10	10	2		1
		普通		56	49	43	43	35		14
		軽四		216	157	142	149	97	5	66
小計		1,553	1,290	1,188	1,087	973	20	800		
特殊車		2	3	1	1			1		
二輪車	自動二輪		10	11	8	6	9		20	
	原付		18	12	7	5	7		17	
	小計		28	23	15	11	16		37	
自転車		3	8	8	9	9	4	139		
歩行者			1	1			11	113		
不明・その他		16	10	12	8	10		2		

死者数及び負傷者数は、第1当事者の事故により死傷した数

11 第1当事者の年齢別・性別交通事故発生件数

年代・性別 年・車種		男女別合計		小学生以下		中学生		高校生		その他少年		20代		30代		40代		50代		60～64		65～69		70歳以上		不明	
		男	女	男	女	男	女	男	女	男	女	男	女	男	女	男	女	男	女	男	女	男	女	男	女		
平成23年		1,031	621	1				4		44	23	232	156	169	124	138	124	171	114	103	56	71	31	174	61	16	
平成24年		879	500					2		35	21	236	145	164	122	130	97	132	104	101	54	63	30	168	48	16	
平成25年		779	492			2	1	1		21	19	223	124	159	86	111	89	104	64	82	45	48	27	128	45	10	
平成26年		754	406	1		1		2		32	26	162	114	145	87	94	87	96	71	68	35	51	31	127	41	9	
平成27年		644	399			1		2	1	26	17	124	90	107	72	92	51	90	54	39	27	58	40	105	47	10	
乗用	大型	7												3		1		3									
	中型	1										1															
	普通	306	142							12	3	55	26	55	39	47	18	39	15	21	11	33	11	44	19		
	軽四	176	224							12	14	51	60	23	30	16	31	26	34	4	16	9	23	35	16		
貨物	大型	16	1									2		4	1	2		5		3							
	中型	10										1		2		3		1				3					
	普通	34	3							1		6		7		10		5	2	3		1		1	1		
	軽四	75	23									6	2	10	1	10	2	9	3	6		11	6	23	9		
特殊車																											
二輪車	自二	8	1							1			1	3				2		2							
	原付	5	2									2	1			2								1	1		
自転車		6	3			1		2	1						1	1						1		1	1		
その他																										10	

12 第1当事者の運転免許経過年数別交通事故発生件数

経験年齢 車種	総数	無免許 停止中 等	1年 未満	2年 未満	3年 未満	4年 未満	5年 未満	10年 未満	10年 以上	その他	不明
平成23年	1,668	4	64	61	59	41	64	195	1,161	3	16
平成24年	1,389	8	47	56	43	38	46	163	969	9	10
平成25年	1,280	6	57	48	35	38	35	148	892	12	9
平成26年	1,168	6	57	51	31	28	40	117	821	9	8
平成27年	1,053	1	49	36	35	34	21	104	754	9	10
乗用車	856	1	44	34	33	32	19	92	601		
大型	7							1	6		
中型	1							1			
普通	448		19	11	18	14	10	43	333		
軽四	400	1	25	23	15	18	9	47	262		
貨物	162		4	1	2	1	2	11	141		
大型	17						1	2	14		
中型	10						1		9		
普通	37		3		1			2	31		
軽四	98		1	1	1	1		7	87		
特殊車											
二輪車	16		1	1		1		1	12		
自二	9		1					1	7		
原付	7			1		1			5		
自転車	9									9	
その他											
不明	10										10

13 第1当事者の職業別交通事故発生件数

職業 年・車種	総数	中学生以下	高校生	その他の学生	職業運転者	公務員	農林水産業・鉱業	建設業	製造業	卸・小売業	電気・ガス・水道 運輸・通信業	サービス業（技術、飲食、娯楽、 教育、医療、複合）		その他・無職	不明
平成23年	1,668		2	47	51	67	86	77	108	142	36	661		375	16
平成24年	1,389	3	1	36	41	52	52	83	116	84	59	506		346	10
平成25年	1,280	2	2	37	53	56	50	73	86	111	64	255	186	296	9
平成26年	1,168	1	4	34	46	54	56	72	98	87	62	209	179	258	8
平成27年	1,053	1	3	26	57	46	46	70	75	78	31	227	118	265	10
乗用車	856			24	35	42	20	49	69	56	25	208	98	230	
大型	7				7										
中型	1											1			
普通	448			10	23	31	10	34	36	26	15	99	46	118	
軽四	400			14	5	11	10	15	33	30	10	108	52	112	
貨物	162				21	3	22	19	5	22	5	15	19	31	
大型	17				12			1		1	1	1	1		
中型	10				6			2			1			1	
普通	37				2	1	3	3	2	14		6	6		
軽四	98				1	2	19	13	3	7	3	8	12	30	
特殊車															
二輪車	16			2	1	1	3	2	1			4	1	1	
自二	9					1		2	1			4		1	
原付	7			2	1		3						1		
自転車	9	1	3				1				1			3	
歩行者															
不明・その他	10														10

14 第1当事者の違反別交通事故発生件数

(1) 車種別

車種 違反	総 計	乗用				貨物				二輪車		特殊車	自転車	歩行者	不明・その他
		大型	中型	普通	軽四	大型	中型	普通	軽四	自動二輪	原付				
総計	1,053	7	1	448	400	17	10	37	98	9	7		9		10
信号無視	36			10	17	1	1	1	4				2		
通行禁止違反	5			3	1				1						
右側通行	11			6	4				1						
その他通行区分															
最高速度違反	1			1											
横断等禁止違反	4			2	1								1		
車間距離不保持	2				2										
進路変更禁止違反	1				1										
追越し違反	2			1			1								
割り込み等															
踏切不停止等															
右折違反	3					2			1						
左折違反	1								1						
優先通行妨害等	19			8	7			1	1		2				
交差点の安全進行義務違反	103			48	38	1		6	8	1	1				
歩行者妨害等	41			19	20				2						
横断自転車妨害等	10			3	6						1				
徐行場所違反	9			4	3				2						
指定場所一時不停止等	33	1		14	11			1	4	1			1		
合図不履行等															
積載不相当															
自転車の通行方法違反															
整備不良車両運転															
酒酔い運転															
過労等	6			3	1	1	1								
安全運 転義 務違 反	ハンドル操作不適	30		8	10	2			9				1		
	ブレーキ操作不適	60	2	29	19		1	2	6	1					
	前方不注意(内在的)	83		26	39	4		4	8				2		
	前方不注意(外在的)	265	2	106	106	3	5	12	27	2	2				
	動静不注視	67	1	1	28	29	2		3	3					
	安全不確認(前・左・右)	168			88	59	1	1	3	11	3	1		1	
	安全不確認(後方)	53			28	17			2	6					
	安全速度	5			1	2				2					
予測不適	6			4	2										
その他	15	1		6	4			1	1	1			1		
幼児等通行妨害															
安全不確認ドア開放等															
停止措置義務違反															
自動二輪車乗車方法違反															
免許条件違反															
その他の違反	4			2	1			1							
調査不能															
違反なし															
歩行者の違反															
当事者不明	10														10
無免許運転等	1				1										

※無免許等の件数は内数

(2) 年別

違反		年				
		23年	24年	25年	26年	27年
総計		1,668	1,389	1,280	1,168	1,053
信号無視		40	21	28	32	36
通行禁止違反						5
右側通行		10	9	3	8	11
その他通行区分		1	1		1	
最高速度違反					4	1
横断等禁止違反		3	4	1	1	4
車間距離不保持		1	1	3	3	2
進路変更禁止違反			1		1	1
追越し違反		5	2	1	2	2
割込み等			1			
踏切不停止等					1	
右折違反		1	1	2	4	3
左折違反		2	1	1		1
優先通行妨害等		13	6	7	11	19
交差点の安全進行義務違反		89	65	57	43	103
歩行者妨害等		18	12	9	22	41
横断自転車妨害等		8	8	7	12	10
徐行場所違反		16	4	5	2	9
指定場所一時不停止等		35	28	24	27	33
合図不履行等						
積載不相当		1				
自転車の通行方法違反						
整備不良車両運転						
酒酔い運転			2			
過労等		5	6	2	4	6
安全 運 転 義 務 違 反	ハンドル操作不適	27	29	24	29	30
	ブレーキ操作不適	92	103	71	73	60
	前方不注意(内在的)	188	131	135	126	83
	前方不注意(外在的)	340	376	331	274	265
	動静不注視	223	160	161	112	67
	安全不確認(前・左・右)	379	291	287	261	168
	安全不確認(後方)	99	67	65	66	53
	安全速度	19	19	12	14	5
	予測不適	12	15	13	8	6
	その他	23	7	14	11	15
幼児等通行妨害					1	
安全不確認ドア開放等						
停止措置義務違反						
自動二輪車乗車方法違反						
免許条件違反						
その他の違反		1	6	5	6	4
調査不能		1	1		1	
違反なし						
歩行者			1	3		
当事者不明		16	10	9	8	10
無免許運転		5	9	8	6	1

※無免許運転の件数は内数

15 年齢別・状態別交通事故死傷者数

状態		年齢	総数	幼児	小学生	中学生	高校生	その他の少年	20～24	25～29	30～39	40～49	50～59	60～64	65～69	70歳以上		
23年	死者数		26		1			1	1	2	2			1	2	16		
	負傷者数		2,076	31	68	44	64	51	199	193	388	293	289	162	82	212		
24年	死者数		30	1								4	4	5	3	13		
	負傷者数		1,658	22	39	19	50	40	145	151	328	271	218	113	80	182		
25年	死者数		25					2	2	3	1	2	3	1	3	8		
	負傷者数		1,619	29	51	25	42	40	96	126	314	264	232	123	84	193		
26年	死者数		34					2	4	2	2	1	2	1	1	19		
	負傷者数		1,396	23	53	12	36	43	87	133	254	231	168	100	106	150		
27年	死者数		38		3					2	2	2	6	2	3	18		
	負傷者数		1,250	19	27	15	53	20	24	188	216	212	179	80	115	102		
死者数	自動車	運転中	16								2	1	2	3	1	3	4	
		同乗中	7		2							1		1			3	
	二輪車	運転中																
		同乗中																
	原付	運転中																
		同乗中																
	自転車	運転中	4		1										1		2	
		同乗中																
歩行者			11										2			9		
その他																		
負傷者数	自動車	運転中	723				1	9	13	128	159	152	129	47	56	29		
		同乗中	235	17	7	4	17	4	4	36	33	30	25	13	24	21		
	二輪車	運転中	20					1	3	2	2	5	4	2	1			
		同乗中																
	原付	運転中	17					2	1	3	2	2		2	1	4		
		同乗中																
	自転車	運転中	138		5	9	29	2	3	11	8	14	7	11	16	23		
		同乗中	1	1														
歩行者			115	1	15	2	6	2		8	12	9	13	5	17	25		
その他			1										1					

16 年別・状態別交通事故死傷者数

状態		年	18年	19年	20年	21年	22年	23年	24年	25年	26年	27年
		18年	19年	20年	21年	22年	23年	24年	25年	26年	27年	
総数		3,737	3,270	2,763	2,476	2,315	2,102	1,688	1,644	1,430	1,288	
死者数		39	34	30	37	42	26	30	25	34	38	
自動車	運転中	12	9	12	14	17	7	8	11	8	16	
	同乗中	7	3	4		7	1	2	2	5	7	
二輪車	運転中	3	3	2	4	3	2	1	2	1		
	同乗中											
原付	運転中	1	1		3	2	3	1				
	同乗中											
自転車	運転中	7	3	1	2	4	4	4		3	4	
	同乗中											
歩行者		8	15	8	14	9	9	14	9	16	11	
その他		1		3					1	1		
負傷者数		3,698	3,236	2,733	2,439	2,273	2,076	1,658	1,619	1,396	1,250	
自動車	運転中	2,102	1,837	1,519	1,391	1,237	1,172	994	904	789	723	
	同乗中	786	672	573	481	450	402	288	345	261	235	
二輪車	運転中	52	56	46	43	44	31	33	33	24	20	
	同乗中	2	5	2	1	6	1	1	1			
原付	運転中	92	88	74	64	68	43	44	32	20	17	
	同乗中	1	1				2					
自転車	運転中	377	370	334	272	290	230	175	169	146	138	
	同乗中	1	1	2		1	3	2		1	1	
歩行者		276	196	174	182	173	190	116	129	148	115	
その他		9	10	9	5	4	2	5	6	7	1	

17 月別・警察署(隊)別交通事故発生状況

区分		月												
		総計	1月	2月	3月	4月	5月	6月	7月	8月	9月	10月	11月	12月
総数	件数	1,053	88	82	99	83	92	96	69	77	61	100	76	130
	死者数	38	4	2	1	2	3	1	6	4	2	3	3	7
	負傷者数	1,250	103	98	116	97	114	115	76	96	74	120	88	153
鳥取	件数	327	28	36	34	20	24	25	23	28	19	29	26	35
	死者数	6		1					2			1	2	
	負傷者数	388	32	40	43	22	30	29	29	35	27	31	30	40
郡家	件数	15	4	2			1	1	1	2		2	1	1
	死者数	1												1
	負傷者数	17	5	2			1	1	2	3		2	1	
智頭	件数	14		2	1		2	1	2		3	2		1
	死者数	1												1
	負傷者数	13		2	1		2	1	2		3	2		
浜村	件数	35	5	2	4	4	5	2	2	1		2	4	4
	死者数	3				2								1
	負傷者数	42	6	2	6	3	6	3	2	1		2	5	6
倉吉	件数	167	8	7	13	14	17	18	12	11	7	13	16	31
	死者数	12	2	1	1		2		2	1	1			2
	負傷者数	198	7	10	15	16	23	23	10	10	9	16	17	42
八橋	件数	35	2	3	2	5	2	3	2	4	3	5	3	1
	死者数													
	負傷者数	43	3	5	3	5	2	4	2	5	3	6	3	2
米子	件数	351	33	21	33	34	30	34	23	26	21	33	19	44
	死者数	4					1		1		1	1		
	負傷者数	422	41	27	36	42	34	41	25	35	21	43	26	51
境港	件数	44	1	3	9	4	7	4	1	2	3	3	2	5
	死者数	2							1					1
	負傷者数	49	1	3	9	5	9	5		3	4	3	2	5
黒坂	件数	31	4	4	1	1	2	4	1		1	5	2	6
	死者数	3						1					1	1
	負傷者数	34	7	5	1	2	3	3	1		1	5	1	5
高速	件数	34	3	2	2	1	2	4	2	3	4	6	3	2
	死者数	6	2							3		1		
	負傷者数	44	1	2	2	2	4	5	3	4	6	10	3	2

18 年別・警察署(隊)別交通事故発生状況

区分		年										
		18年	19年	20年	21年	22年	23年	24年	25年	26年	27年	
総数	件数	2,878	2,539	2,138	1,952	1,812	1,668	1,389	1,280	1,168	1,053	
	死者数	39	34	30	37	42	26	30	25	34	38	
	負傷者数	3,698	3,236	2,733	2,439	2,273	2,076	1,658	1,619	1,396	1,250	
岩美	件数	17										
	死者数											
	負傷者数	19										
鳥取	件数	869	747	670	689	701	609	506	437	406	327	
	死者数	11	6	8	6	5	5	4	5	7	6	
	負傷者数	1,094	945	838	860	877	764	608	553	486	388	
郡家	件数	63	29	45	46	36	38	29	23	23	15	
	死者数	1			2	2	2	1	1	1	1	
	負傷者数	78	39	63	57	46	42	38	30	32	17	
智頭	件数	87	72	59	38	37	28	20	17	25	14	
	死者数	5	1	3			1	2		4	1	
	負傷者数	131	93	87	51	50	34	21	20	27	13	
浜村	件数	43	60	61	64	35	28	44	35	38	35	
	死者数	1	1	1	1	1	1	1		2	3	
	負傷者数	75	80	89	96	46	36	63	50	53	42	
倉吉	件数	347	289	220	217	206	228	184	141	130	167	
	死者数	5	8	4	8	10	7	9	8	4	12	
	負傷者数	446	380	277	264	249	279	211	169	157	198	
八橋	件数	157	146	117	103	96	73	49	46	28	35	
	死者数	4	2	3	8	4	1	1		1		
	負傷者数	231	197	164	144	127	109	59	65	33	43	
米子	件数	1,077	961	778	666	555	528	445	459	405	351	
	死者数	9	12	5	7	10	7	8	3	8	4	
	負傷者数	1,307	1,201	964	796	665	628	512	549	462	422	
境港	件数	152	147	115	76	71	85	62	62	54	44	
	死者数	1	3	2	2	1	2	2	2		2	
	負傷者数	214	184	136	91	84	111	73	66	58	49	
溝口	件数	16										
	死者数											
	負傷者数	18										
黒坂	件数	70	84	55	33	49	33	26	30	24	31	
	死者数	1	1	3	3	6		1	3	4	3	
	負傷者数	94	113	80	39	61	44	33	35	25	34	
高速	件数	13	4	18	20	26	18	24	30	35	34	
	死者数	1		1		3		1	3	3	6	
	負傷者数	28	4	35	41	68	29	40	82	63	44	

19 市町村別交通事故発生状況

区分 市町村	件数	死者数	負傷者数	人口1万人当たりの事故率			第1当事者の住所別		死傷者の住所別		
				件数	死者数	負傷者数	件数	人口1万人当たりの事故率	死者数	負傷者数	
総数	1,053	38	1,250	18.5	0.7	21.9	1,053	18.5	38	1,250	
岩美町	12		14	10.5		12.2	17	14.8		19	
鳥取市	362	12	431	18.8	0.6	22.4	300	15.6	7	368	
八頭町	12	1	12	7.1	0.6	7.1	31	18.2	1	23	
若桜町	3		5	9.0		14.9	6	17.9		8	
智頭町	9	1	11	12.8	1.4	15.6	4	5.7	1	4	
湯梨浜町	30	1	38	18.1	0.6	22.9	26	15.7	2	27	
三朝町	7	2	7	10.7	3.1	10.7	9	13.8		4	
倉吉市	99	8	112	20.3	1.6	23.0	90	18.5	7	98	
北栄町	31	1	41	20.9	0.7	27.7	27	18.2	1	34	
琴浦町	20	1	22	11.5	0.6	12.6	31	17.8	1	37	
大山町	24	1	31	14.7	0.6	19.0	30	18.4		31	
日吉津村	12		14	34.9		40.7	6	17.4		6	
米子市	343	4	412	23.2	0.3	27.9	254	17.2	5	325	
南部町	9		11	8.2		10.0	21	19.1		18	
境港市	44	2	49	12.9	0.6	14.4	41	12.0	2	39	
伯耆町	19	2	20	17.1	1.8	18.0	17	15.3		22	
江府町	6		8	20.0		26.7	2	6.7	1	1	
日野町	5	2	3	15.0	6.0	9.0	6	18.0		1	
日南町	6		9	12.5		18.8	9	18.8		3	
							県外	116		10	182
							ひき逃げ	10			

(注) 高速隊発生分の事故で、第1当事者住所別と死傷者の住所別は、各市町村等に算入した。
人口は、鳥取県地域振興部統計課資料「鳥取県年齢別推計人口(平成27年10月1日現在)」による。

20 年別・市町村別交通事故発生状況

年		23年			24年			25年			26年			27年		
市町村別	署別	件数	死者数	負傷者数	件数	死者数	負傷者数	件数	死者数	負傷者数	件数	死者数	負傷者数	件数	死者数	負傷者数
総数		1,668	26	2,076	1,389	30	1,658	1,280	25	1,619	1,168	34	1,396	1,053	38	1,250
岩美町	鳥取	37	1	53	24	1	34	15		18	17		18	12		14
鳥取市		624	5	779	545	6	661	466	5	595	454	12	553	362	12	431
	鳥取	572	4	711	482	3	574	422	5	535	389	7	468	315	6	374
	智頭	20		25	11	2	11	8		9	16	2	17	8		8
	浜村	28	1	36	44	1	63	35		50	38	2	53	35	3	42
	高速	4		7	8		13	1		1	11	1	15	4	3	7
智頭町		8	1	9	9		10	12	1	15	10	2	13	9	1	11
	智頭	8	1	9	9		10	9		11	9	2	10	6	1	5
	高速							3	1	4	1		3	3		6
八頭町	郡家	32	2	32	24	1	30	21	1	28	22	1	31	12	1	12
若桜町		6		10	5		8	2		2	1		1	3		5
湯梨浜町		42		59	35	2	42	18		21	21		26	30	1	38
三朝町	倉吉	11	1	12	7		8	9	1	11	7		8	7	2	7
倉吉市		126	3	149	108	6	122	92	6	108	72	2	79	99	8	112
北栄町		49	3	59	34	1	39	22	1	29	31	2	45	31	1	41
	倉吉	49	3	59	34	1	39	22	1	29	30	2	44	31	1	41
	高速										1		1			
琴浦町		33	1	48	25	1	28	15		24	15	1	19	20	1	22
	八橋	33	1	48	25	1	28	15		24	15	1	19	15		18
	高速													5	1	4
大山町		41		62	27		36	33		43	17	2	19	24	1	31
	八橋	40		61	24		31	31		41	13		14	20		25
	高速	1		1	3		5	2		2	4	2	5	4	1	6
日吉津村	米子	13	1	16	14		15	19		23	14	1	14	12		14
米子市		513	6	610	427	6	498	445	5	552	389	7	445	343	4	412
	米子	507	6	601	418	6	484	18	2	44	381	7	435	330	4	397
	高速	6		9	9		14	427	3	508	8		10	13		15
南部町	米子	8		11	13	2	13	13		18	10		13	9		11
境港市	境港	85	2	111	62	2	73	62	2	66	54		58	44	2	49
伯耆町		24		30	15		21	22	3	47	13	4	17	19	2	20
	黒坂	23		29	14		17	19	3	24	8	4	6	16	1	17
	高速	1		1	1		4	3		23	5		11	3	1	3
江府町		11		20	7	1	12	7		12	12		25	6		8
	黒坂	5		9	4		8	4		4	7		7	4		5
	高速	6		11	3	1	4	3		8	5		18	2		3
日野町	黒坂	2		2	6	1	5	4		4	5		5	5	2	3
日南町		3		4	2		3	3		3	4		7	6		9

21 年齢層別・居住地別交通事故死傷者数

年齢層 市町村	総数		幼児		小学生		中学生		高齢者		その他の年齢層	
	死者数	負傷者数	死者数	負傷者数	死者数	負傷者数	死者数	負傷者数	死者数	負傷者数	死者数	負傷者数
総数	38	1,250		19	3	27		15	21	217	14	972
岩美町		19								4		15
鳥取市	7	368		8		9		4	5	66	2	281
八頭町	1	23							1	6		17
若桜町		8								4		4
智頭町	1	4							1	1		3
湯梨浜町	2	27				1			1	5	1	21
三朝町		4										4
倉吉市	7	98		2	1	2		1	5	33	1	60
北栄町	1	34		1				3	1	4		26
琴浦町	1	37				1				7	1	29
大山町		31				1				5		25
日吉津村		6						1				5
米子市	5	325		6		11		4	1	42	4	262
南部町		18				1				3		14
境港市	2	39				1		1		8	2	29
伯耆町		22						1		5		16
江府町	1	1							1			1
日野町		1								1		
日南町		3								1		2
県外者	10	182		2	2				5	22	3	158

(注) 高速隊分については、各市町村等に算入

22 死亡事故の分析

(1) 年別死者数

年	区分	鳥取県	全国	人口10万人当たりの死者数	
				鳥取県	全国
18年		39	6,403	6.4	5.0
19年		34	5,782	5.6	4.5
20年		30	5,197	5.0	4.0
21年		37	4,968	6.2	3.8
22年		42	4,922	7.1	3.8
23年		26	4,663	4.4	3.6
24年		30	4,411	5.2	3.4
25年		25	4,373	4.3	3.4
26年		34	4,113	5.9	3.2
27年		38	4,117	6.6	3.2

(注)人口は総務省統計資料「各年10月1日現在推計人口」または「国勢調査結果」による

(2) 月別・年別死者数

年	月	総数	1月	2月	3月	4月	5月	6月	7月	8月	9月	10月	11月	12月
			5年間	件数	145	15	11	6	9	8	12	17	16	8
合計	死者数	153	15	12	6	9	11	12	17	18	8	10	19	16
23年	件数	26	5	3	1		1	3	3	2	1		5	2
	死者数	26	5	3	1		1	3	3	2	1		5	2
24年	件数	30	2	2	2	2	1	5	3	3		3	4	3
	死者数	30	2	2	2	2	1	5	3	3		3	4	3
25年	件数	24	3	1	1	4	2	2	1	4	1	1	4	
	死者数	25	3	1	1	4	2	2	1	4	1	2	4	
26年	件数	31	1	3	1	1	2	1	4	5	4	2	3	4
	死者数	34	1	4	1	1	4	1	4	5	4	2	3	4
27年	件数	34	4	2	1	2	2	1	6	2	2	3	2	7
	死者数	38	4	2	1	2	3	1	6	4	2	3	3	7

(3) 時間別・道路別死亡事故件数

時間 道路		総数	0	2	4	6	8	10	12	14	16	18	20	22	
			5	5	5	5	5	5	5	5	5	5	5	5	5
			2	4	6	8	10	12	14	16	18	20	22	24	
5年間合計		157	11	13	9	9	10	17	8	11	21	18	9	9	
23年		36		4	1	4	1	5	1	1	5	3	1		
24年		26	2	1	4		3	1	5	3	2	4	2	3	
25年		30	3			1	1	2	1	1	4	6	2	3	
26年		31	5	5	3	3	1	4		2	2	3	3		
27年		34	1	3	1	1	4	5	1	4	8	2	1	3	
高速道		2						1						1	
国道	9号	3		2								1			
	29号	1					1								
	53号	1									1				
	178号														
	179号	1									1				
	180号	2		1							1				
	181号	1			1										
	183号														
	313号														
	373号														
	431号	1							1						
	482号														
計		10		3	1		1	1			3	1			
自専道		2							1	1					
県道	主要	6					2	1			2		1		
	一般	5	1					1		1		1		1	
	計	11	1				2	2		1	2	1	1	1	
市町村道		7				1	1	1		2	1			1	
その他		2									2				

(4) 曜日別・時間別死亡事故件数

曜日 時間	総数	日	月	火	水	木	金	土
		5年間合計	111	13	18	17	5	18
23年	26	2	2	3		8	5	6
24年	30	3	5	6	3	4	3	6
25年	24	2	6	2	1	3	6	4
26年	31	6	5	6	1	3	6	4
27年	34	5	4	5	6	8	2	4
0時～2時	1							1
2～4	3			1		1		1
4～6	1	1						
6～8	1					1		
8～10	4		2	1				1
10～12	5	1	2	1		1		
12～14	1					1		
14～16	4	1			1	2		
16～18	8	2		1	2	2	1	
18～20	2				1		1	
20～22	1				1			
22～24	3			1	1			1

(5) 天候別・昼夜別・車種別死亡事故件数(第1当事者)

車種	天候 昼夜	総数		晴		曇		雨		霧		雪	
		昼	夜	昼	夜	昼	夜	昼	夜	昼	夜	昼	夜
5年間合計		64	81	33	25	23	38	7	15		1	1	2
23年		13	13	4	2	7	7	1	3			1	1
24年		12	18	9	6	2	10	1	2				
25年		9	15	5	4	2	8	2	3				
26年		10	21	6	8	3	9	1	3		1		
27年		20	14	9	5	9	4	2	4				1
乗用	大型												
	中型												
	普通	6	4	4	3	2	1						
	軽四	7	7	1	2	5	2	1	2				1
貨物	大型		2				1		1				
	中型												
	普通												
	軽四	6	1	4		1		1	1				
特殊車													
自二	大型												
	普通												
原動機付自転車													
その他	自転車	1				1							
	歩行者												
不明													

(6) 事故類型別・道路別死亡事故件数

道路		事故類型		総数	人対車両	車両相互	車両単独	踏切	
		道路	事故類型						
		23年		26	9	12	4	1	
		24年		30	14	10	6		
		25年		24	9	8	7		
		26年		31	17	6	8		
		27年		34	11	13	10		
		高速道		2		2			
国道	9号	鳥取署							
		浜村署	1				1		
		倉吉署	1			1			
		八橋署							
	29号	米子署	1					1	
		鳥取署							
	53号	郡家署	1	1					
		鳥取署							
		智頭署	1			1			
	178号	鳥取署							
	179号	倉吉署	1			1			
	180号	米子署							
		黒坂署	2	1				1	
	181号	米子署							
		黒坂署	1						1
	183号	黒坂署							
	313号	倉吉署							
	373号	智頭署							
	431号	米子署	1	1					
		境港署							
482号	郡家署								
	智頭署								
	倉吉署								
		自専道		2		2			
県道	主要地方道		6	3	2	1			
	一般県道		5	3	2				
市町村道		7	2	2	3				
その他の道路		2			2				

(7) 道路形状別・事故類型別死亡事故件数

年	道路形状 事故類型	総数	交差点				交差点以外				踏切			一般交通 の場所
			大	中	小	交差点 付近	カーブ	トンネル	橋	のその他 直線	一種	三種	四種	
23年		26		5	2	2	2	2	12		1			
24年		30		8		2		6	14					
25年		24	2	2		4	1	1	11					
26年		31	4	4		3	2	1	16					
27年		34		5	1	3	4		2	18			1	

(8) 事故類型別死亡事故件数

ア 人対車両の死亡事故

事故類型 当事者種別	総 数	通行中		横断中						路上遊戯中	路上作業中	路上停止中	そ の 他
		対 面	背 面	交差点			交差点以外						
				横断歩道上	横断歩道付近	横断歩道外	横断歩道上	横断歩道付近	横断歩道外				
23年	9	1		1	2					3		1	1
24年	14	2		3	2	1	2	1	2				1
25年	9	1	2	1					2				3
26年	17		3	3	1	2	1		4				3
27年	11			2					7				2
乗用	大型												
	中型												
	普通	4		1					2				1
	軽四	6		1					4				1
貨物	大型												
	中型												
	普通												
	軽四	1							1				
自動二輪													
原付一種													
自転車													
歩行者													
その他(含不明)													

イ 対列車死亡事故

踏切		
総 数	第 1 種	第 3 種
		1

(注) 車種別は第1当事者

ウ 車両相互の死亡事故

事故類型 当事者種別	総 数	正 面 衝 突	追 突	出 会 い 頭 衝 突	右 左 折 時	追 越 ・ 追 抜 時	す れ 違 い 時	そ の 他
24年	12	4	3	3	1	1		
25年	10	7	1	2				
26年	8	2	2	1	1	1		1
27年	13	8		5				
乗用	大型							
	中型							
	普通	2	1	1				
	軽四	5	3	2				
貨物	大型	1	1					
	中型							
	普通							
	軽四	4	3	1				
自動二輪								
原付一種								
自転車	1			1				
歩行者								
その他(含不明)								

エ 車両単独の死亡事故

総 数	転 倒	路 外 逸 脱	駐 車 車 両	工作物衝突			そ の 他
				防 護 柵	電 柱	そ の 他 工 作 物	
4				1	1	2	
6		2		2	1	1	
7		2		1	1	3	
8	1			1	1	5	
10				2	3	5	
5					3	2	
2						2	
1				1			
2				1		1	

(9) 当事者別死亡事故件数(第1当事者、第2当事者)

第1当事者 第2当事者	総 数	乗 用 車				貨 物				二 輪			特 殊 車	自 転 車	歩 行 者	そ の 他	不 明
		バ ス	マ イ ク ロ バ ス	普 通	軽 四	大 型	中 型	普 通	軽 四	大 型	普 通	原 付					
23年	26			8	9	1	1		3	1	1	2					
24年	30			13	10	2			2	1			1	1			
25年	24	1		7	8		2		4						2		
26年	31			11	11	1	1	1	3	1			1	1			
27年	34			10	14	2			7					1			
乗 用	バス																
	マイクロ																
	普通	3							2					1			
	軽四	1		1													
貨 物	大型	5			2	1			2								
	中型	1			1												
	普通																
	軽四																
二 輪	大型																
	普通																
	原動機付自転車																
特殊車																	
自転車	3				3												
歩行者	11			4	6				1								
列車																	
その他																	
該当なし	10			5	2	1			2								

(10) 第1当事者の職業別・当事者種別死亡事故件数

職業 車種		総数	中学生以下	高校生	大学生	その他の学生	職業運転者	公務員等	農林漁業等	建設業	製造業	飲食・卸・小売業	金融・保険業	運輸・郵便業	宿泊業	医療・福祉	サービス業	無職
			34				4		4	1	1		1					8
乗用	大型																	
	中型																	
	普通	10					1		1		1						3	4
	軽四	14							1				1				4	8
貨物	大型	2					2											
	中型																	
	普通																	
二輪	軽四	7					1		2	1							1	2
	大型																	
	普通																	
	原動機付自転車																	
	特殊車																	
	自転車	1																1
	歩行者																	
	その他・不明																	

(11) 年齢別・状態別死者数

年齢 状態		総数	5歳以下	6歳	13歳	16歳	20歳	25歳	30歳	40歳	50歳	60歳	65歳	75歳以上
				5	5	5	5	5	5	5	5	5	5	5
	23年	26		1		1	1	2	2			1	7	11
	24年	30	1							4	4	5	7	9
	25年	25				2	2	3	1	2	3	1	6	5
	26年	34				2	4	2	2	1	2	1	3	17
	27年	38		3				2	2	2	6	2	7	14
	自動車運転中	16						2	1	2	3	1	5	2
	二輪車運転中													
	自転車乗用中	4		1								1		2
	車両同乗中	7		2					1		1		1	2
	その他													
	小計	27		3				2	2	2	4	2	6	6
歩行者	対面通行中													
	背面通行中													
	横断歩道横断中	2									1			1
	横断歩道付近横断中													
	その他横断中	7									1			6
	その他	2											1	1
	小計	11									2		1	8

(12) 年別・第1当事者の違反別死亡事故件数

違反	年	23年	24年	25年	26年	27年
	総数		26	30	24	31
信号無視				2		1
通行区分違反		3	3	2		
歩道等通行違反						
車間距離不保持						
追越し方法等違反		1	1			
踏切不停止等						
右・左折違反						
優先通行違反						
歩行者妨害違反		1	2		3	3
徐行違反						
一時不停止等		1				1
積載不相当						
酒酔い運転						
過労運転						
最高速度違反					2	1
交差点安全進行義務違反		1	2		1	2
安全運転義務違反	ハンドル操作不適	2	1	4	8	13
	ブレーキ操作不適		1	1	1	
	前方不注意	13	15	10	11	8
	動静不注視	1				1
	安全不確認	1	3	2	2	2
	安全速度	2	2	2	2	1
	その他			1	1	1
その他の違反						
不明						

23 歩行者の交通事故

注：同一事故で年齢層の異なる歩行者等、複数の歩行者の者が死傷した場合には件数が重複計上されるため、小計の和と合計の数が異なる。

(1) 年別歩行者事故発生状況

区分		年									
		18年	19年	20年	21年	22年	23年	24年	25年	26年	27年
全事故	件数	2,878	2,539	2,138	1,952	1,812	1,668	1,389	1,280	1,168	1,053
	死者数	39	34	30	37	42	26	30	25	34	38
	負傷者数	3,698	3,236	2,733	2,439	2,273	2,076	1,658	1,619	1,396	1,250
歩行者事故	件数	279	210	175	191	176	194	129	137	159	121
	死者数	8	15	8	14	9	9	14	9	16	11
	負傷者数	277	196	174	182	173	190	116	129	148	113
構成率(%)	件数	9.7	8.3	8.2	9.8	9.7	11.6	9.3	10.7	13.6	11.5
	死者数	20.5	44.1	26.7	37.8	21.4	34.6	46.7	36.0	47.1	28.9
	負傷者数	7.5	6.1	6.4	7.5	7.6	9.2	7.0	8.0	10.6	9.0

(注) 構成率は、全事故に対する歩行者事故件数・死傷者数

(2) 年別歩行者事故死傷者数(子ども(中学生以下)・高齢者)

区分		年									
		18年	19年	20年	21年	22年	23年	24年	25年	26年	27年
子ども	件数	59	45	30	25	31	40	16	17	29	17
	死者数						1	1			
	負傷者数	61	45	30	25	32	39	15	17	29	17
高齢者	件数	108	81	70	88	57	65	54	57	62	51
	死者数	7	14	8	10	6	8	9	3	11	9
	負傷者数	100	67	62	78	52	57	45	54	51	42

(3) 年別・時間別発生件数

年	時間 総数	0時	2	4	6	8	10	12	14	16	18	20	22
		1時	3時	5時	7時	9時	11時	13時	15時	17時	19時	21時	23時
23年	194	1	3	3	9	19	19	17	12	54	33	16	8
24年	129	5	7	4	8	9	10	10	10	24	21	15	6
25年	137	2	1	2	10	8	9	12	16	33	33	6	5
26年	159	4	3	2	14	10	18	13	16	31	30	11	7
27年	121	3		3	7	18	12	8	11	22	21	9	7
子ども	17				3	1	4	1	2	2	4		
幼児	1						1						
小学生	14				3	1	3	1	2	2	2		
中学生	2										2		
高校生	6					1		1		1	2	1	
高齢者	51	1		1	3	11	5	3	5	13	4	3	2
65～69	10			1			1			3	3	1	1
70～74	11	1			1	3	2	1	2	1			
75以上	30				2	8	2	2	3	9	1	2	1
その他の年齢	47	2		2	1	5	3	3	4	6	11	5	5

(4) 年別・道路別発生件数

年	道路 総数	高速 道路	自 専 道	国 道								県 道		市 町 村 道	そ の 他	
				9	29	53	179	180	181	431	そ の 他	小 計	主 要			一 般
23年	176	1		11	2	4	1	1	2		2	23	22	35	65	30
24年	194			6		6	2	1	4	6	2	27	29	33	71	34
25年	129			4	1	6	2	1	2	6	1	23	16	36	41	13
26年	159			6	4	2	4		3	2	1	22	26	31	55	25
27年	121			2	3	3	3	1		4	1		14	31	43	16
子ども	17									2			2	3	9	1
幼児	1														1	
小学生	14									2			2	3	6	1
中学生	2														2	
高校生	6												2	1	3	
高齢者	51			2	3	1	1	1		2	1		4	16	14	6
65～69	10			1	2	1								2	4	
70～74	11												1	3	4	3
75以上	30			1	1		1	1		2	1		3	11	6	3
その他の年齢	47					2	2						6	11	17	9

※ 事故件数を年齢別で計上した場合、件増の件となる

(5) 道路形状別死傷者数

道路形状	区分	総数		子ども						高校生		高齢者						その他の年齢層					
				幼児		小学生		中学生				計		65～69歳		70～74歳				75歳以上		計	
		死者数	負傷者数	死者数	負傷者数	死者数	負傷者数	死者数	負傷者数	死者数	負傷者数	死者数	負傷者数	死者数	負傷者数	死者数	負傷者数	死者数	負傷者数	死者数	負傷者数		
総数		11	113		1		14		2		17		6		10		12	9	20	9	42	2	48
交差点	信号有り	1	26				2				2		1		4		2		5		11	1	12
	信号無し	2	25				7		1		8		1		1			2	4	2	5		11
	交差点付近	1	12										2		1		3		1		5	1	5
単路橋	力一ブ	1	1																				
	その他	6	35		1		5		1		7		2		4		4	6	7	6	15		11
踏切																							
その他			14														3		3		6		8

(6) 事故類型別死傷者数

事故類型	区分	総数		子ども						高校生		高齢者						その他の年齢層					
				幼児		小学生		中学生				計		65～69歳		70～74歳				75歳以上		計	
		死者数	負傷者数	死者数	負傷者数	死者数	負傷者数	死者数	負傷者数	死者数	負傷者数	死者数	負傷者数	死者数	負傷者数	死者数	負傷者数	死者数	負傷者数	死者数	負傷者数	死者数	負傷者数
総数		11	113		1		14		2		17		6		10		12	9	20	9	42	2	48
対面通行中			7											1		2		1			4		3
背面通行中			13				1		1		2		2			2		1			3		6
横断中	横断歩道横断中	2	40				4				4		4		4		2	1	6	1	12	1	20
	横断歩道付近横断中		3				1				1					1					1		1
	横断歩道橋付近横断中																						
	その他横断中	7	27		1		4		1		6				4			6	8	6	12	1	9
路上遊戯中																							
路上作業中																							
路上停止中																							
その他		2	23				4				4				1		5	2	4	2	10		9

(7) 年齢別・年別死傷者数

年	年齢	総数		幼児		小学生		中学生		高校生		その他の少年		20～29		30～39		40～49		50～59		60～64		65～69		70歳以上	
		死者数	負傷者数	死者数	負傷者数	死者数	負傷者数	死者数	負傷者数	死者数	負傷者数	死者数	負傷者数	死者数	負傷者数	死者数	負傷者数	死者数	負傷者数	死者数	負傷者数	死者数	負傷者数	死者数	負傷者数	死者数	負傷者数
23年		9	190		6	1	26		7		3		3		12		25		16		22		13		5	8	52
24年		14	116	1	2		11		2		5		1		8		12		10		15	2	5	1	8	8	37
25年		9	129		7		9		1		2	1	3	1	9	1	10	2	17	1	9		8	1	9	2	45
26年		16	148		3		24		2		1		1	1	14	2	12		11	1	17	1	12	1	11	10	40
27年		11	113		1		14		2		6		2		8		12		9	2	12		5		10	9	32

(8) 年別・違反別死傷者数

違反	年		22年		23年		24年		25年		26年		27年	
	死者数	負傷者数	死者数	負傷者数	死者数	負傷者数	死者数	負傷者数	死者数	負傷者数	死者数	負傷者数	死者数	負傷者数
総数	9	173	9	190	14	116	9	129	16	148	11	113		
信号無視		7		3	3	6	1	3	1					1
通行区分	左側通行			3		3		2		4				2
	車道通行			3	1	1	3	2	2	4				2
	その他	1	6											
横断	横断歩道外横断	1	12	3	10	1	10		3	4	8	3	14	
	斜め横断		4		1		3		2		1		1	
	駐停車車両の直前直後の横断		2		2		1		1		1	1	1	
	走行車両の直前直後の横断	1	2	1	7	5	4	1	10	2		2	1	
	横断禁止場所の横断		1		1		1	1	1					1
幼児のひとり歩き		2		1	1	2								
踏切不注意										1				
めいてい・はいかい	1	2	1	1	1	2	2		1					1
路上遊戯				1				1						
路上作業		1		1		2		3		1				
飛び出し		15		16		6		10		13				9
その他			1	3		3		9	1	8				1
違反なし	5	119	3	137	2	72	1	82	5	107	5	79		

(9) 年齢別・違反別死傷者数

違反	幼児		小学生		中学生		子ども小計		高校生		65～69歳		70～74歳		75歳以上		高齢者合計		その他の年齢	
	死者数	負傷者数	死者数	負傷者数	死者数	負傷者数	死者数	負傷者数	死者数	負傷者数	死者数	負傷者数	死者数	負傷者数	死者数	負傷者数	死者数	負傷者数	死者数	負傷者数
総数	1		14		2		17		6		10		11	9	21	9	42	2	48	
信号無視											1						1			
通行区分	左側通行												1				1		1	
	車道通行												1	1			2			
	その他																			
横断	横断歩道外横断			1			1				1		1	2	6	2	8	1	5	
	斜め横断																			1
	駐停車車両の直前直後の横断													1		1			1	
	走行車両の直前直後の横断											1		2		2	1			
	横断禁止場所の横断																			1
幼児のひとり歩き																				
踏切不注意																				
めいてい・はいかい																				1
路上遊戯																				
路上作業																				
飛び出し	1		4		1		6				1						1		2	
その他															1		1			
違反なし			9		1		10		6		6		8	4	13	4	27	1	36	

24 自転車の交通事故

注：同一事故で年齢層の異なる自転車等、複数の歩行者の者が死傷した場合には件数が重複計上されるため、小計の和と合計の数が異なる。

(1) 年別自転車事故発生状況

区分		年	18年	19年	20年	21年	22年	23年	24年	25年	26年	27年
全事故	件数		2,878	2,539	2,138	1,952	1,812	1,668	1,389	1,280	1,168	1,053
	死者数		39	34	30	37	42	26	30	25	34	38
	負傷者数		3,698	3,236	2,733	2,439	2,273	2,076	1,658	1,619	1,396	1,250
自転車事故	件数		385	379	333	277	296	235	180	172	150	143
	死者数		7	3	1	2	4	4	4	1	3	4
	負傷者数		378	371	336	272	291	233	177	169	147	139
構成率(%)	件数		13.4	14.9	15.6	14.2	16.3	14.1	13.0	13.4	12.8	13.6
	死者数		17.9	8.8	3.3	5.4	9.5	15.4	13.3	4.0	8.8	10.5
	負傷者数		10.2	11.5	12.3	11.2	12.8	11.2	10.7	10.4	10.5	11.1

(注) 件数は、自転車が第1当事者及び第二当事者の事故を計上し、自転車相互は1件として計上している

(2) 年別自転車事故発生状況(子ども・高齢者)

区分		年	18年	19年	20年	21年	22年	23年	24年	25年	26年	27年
子ども	件数		51	48	42	38	42	33	23	24	13	16
	死者数											1
	負傷者数		51	45	42	37	42	33	22	25	13	15
	構成率(%) (件数)		13.5	14.4	12.6	13.7	17.9	18.3	12.8	14.0	8.7	11.2
高齢者	件数		112	102	93	87	85	53	49	55	47	41
	死者数		5	3	1	2	2	3	2	1	2	2
	負傷者数		107	97	92	85	83	50	47	53	45	39
	構成率(%) (件数)		29.6	30.6	27.9	31.4	36.2	29.4	27.2	32.0	31.3	28.7

(注) 構成率は、自転車事故全件数に対する各区分の自転車事故件数

(3) 年別・時間別発生件数

年	時間	総数	0時	2	4	6	8	10	12	14	16	18	20	22
			5	5	5	5	5	5	5	5	5	5	5	5
			2時	4	6	8	10	12	14	16	18	20	22	24
23年		235		1	3	19	35	36	25	23	44	34	10	5
24年		180				14	33	27	19	15	38	20	9	5
25年		172	2	1	1	12	30	25	25	11	40	18	3	4
26年		150	2		4	19	21	27	8	24	18	15	7	5
27年		143	2			16	22	18	19	14	27	15	7	3
子ども		16				2	2	1		2	8	1		
	幼児	1									1			
	小学生	6								2	4			
	中学生	9				2	2	1			3	1		
高校生		29				4	6	1	2	2	7	5	2	
高齢者		41				4	8	11	6	5	3	3		1
	65～69	6				1	1	1	2					1
	70～74	10					2	3		2	1	2		
	75以上	25				3	5	7	4	3	2	1		
その他の年齢		57	2			6	6	5	11	5	9	6	5	2

(4) 年別・道路別発生件数

年	道路	総数	国 道									県道		市町村道	その他	
			9	29	53	179	180	181	431	428	その他	計	主要			一般
23年		235	12	5	13	4		3	7		2	46	24	60	98	7
24年		180	6	4	11		2	1	7		1	32	22	40	80	6
25年		172	10	3	4	2	1	5	7			32	15	42	78	5
26年		150	8	4	10	1		2	2		1	28	19	34	64	5
27年		143	6	5	8	5		2	2				25	32	52	2
子ども		16		1				1					1	3	10	
	幼児	1											1			
	小学生	6												3	3	
	中学生	9		1				1							7	
高校生		29	2		1			1	1				4	9	10	1
高齢者		41		4	5	3							8	3	14	
	65～69	6		1		1								2	2	
	70～74	10			2	1							2		5	
	75以上	25		3	3	1							6	3	9	
その他の年齢		57	4		2	2			1				12	17	18	1

(5) 道路形状別死傷者数

区分		総数		子ども						高校生		高齢者						その他の年齢層					
				幼児		小学生		中学生				計		65～69歳		70～74歳				75歳以上		計	
		死者数	負傷者数	死者数	負傷者数	死者数	負傷者数	死者数	負傷者数	死者数	負傷者数	死者数	負傷者数	死者数	負傷者数	死者数	負傷者数	死者数	負傷者数	死者数	負傷者数		
道路形状																							
総数		4	139		1	1	5		9	1	15		29		6		10	2	23	2	39	1	56
交差点等	信号有り	1	51			1	4		3	1	7		12		2		2		9		14		18
	信号無し	1	47						4		4		10		2		4	1	9	1	14		19
	交差点付近	1	11				1		1		2		2			2	1	2	1	4		3	
単路	橋・トンネル																						
	カーブ・屈折		1																				1
	その他	1	27		1				1		2		5		2		2		3		7	1	13
踏切																							
その他			2																				2

(6) 事故類型別死傷者数

区分		総数		子ども						高校生		高齢者						その他の年齢層					
				幼児		小学生		中学生				計		65～69歳		70～74歳				75歳以上		計	
		死者数	負傷者数	死者数	負傷者数	死者数	負傷者数	死者数	負傷者数	死者数	負傷者数	死者数	負傷者数	死者数	負傷者数	死者数	負傷者数	死者数	負傷者数	死者数	負傷者数	死者数	負傷者数
事故類型																							
総数		4	139		1	1	5		9	1	15		29		6		10	2	23	2	39	1	56
車両相互	正面衝突		2						1		1		1										
	追突		3										1						1		1		1
	出会い頭	4	76		1	1	3		7	1	11		19		1		5	2	11	2	17	1	29
	その他		55				2		1		3		8		4		4		11		19		25
	小計	4	136		1	1	5		9	1	15		29		5		9	2	23	2	37	1	55
自転車単独			3												1		1				2		1
踏切																							

(7) 年齢別・年別死傷者数

年齢	総数		幼児		小学生		中学生		高校生		その他の少年		20～29		30～39		40～49		50～59		60～64		65～69		70歳以上	
	死者数	負傷者数	死者数	負傷者数	死者数	負傷者数	死者数	負傷者数	死者数	負傷者数	死者数	負傷者数	死者数	負傷者数	死者数	負傷者数	死者数	負傷者数	死者数	負傷者数	死者数	負傷者数	死者数	負傷者数	死者数	負傷者数
23年	4	233		1		15		17		45		9		19		18		16		16	1	27		12	3	38
24年	4	177		1		10		11		34		6		9		19	1	13		13		1		9	2	38
25年	1	169				9		16		26		7		12		12		7		14				13	1	40
26年	3	147				7		6		29		6		9		10		13	1	11				13	2	32
27年	4	139		1	1	5		9		29		6		14		6		13		6	1	11		6	2	33
うち同乗中		1		1																						

25 子どもの交通事故

(1) 年別死傷者数の推移(歩行者・自転車)

年		18年		19年		20年		21年		22年	
		死者数	負傷者数	死者数	負傷者数	死者数	負傷者数	死者数	負傷者数	死者数	負傷者数
全年齢		39	3,698	34	3,236	30	2,733	37	2,439	42	2,273
子どもの死傷者数			245		203		167		136		136
全年齢に占める割合(%)			6.6		6.3		6.1		5.6		6.0
子どもの歩行中の死傷者数	中学生		5		7		2		6		5
	小学生		40		28		19		18		20
	幼児		16		10		9		1		7
	計		61		45		30		25		32
子どもの自転車乗用中の死傷者数	中学生		21		22		21		13		24
	小学生		29		20		16		24		16
	幼児		1		3		5				2
	計		51		45		42		37		42

年		23年		24年		25年		26年		27年	
		死者数	負傷者数	死者数	負傷者数	死者数	負傷者数	死者数	負傷者数	死者数	負傷者数
全年齢		26	2,076	30	1,658	25	1,619	34	1,396	38	1,250
子どもの死傷者数		1	143	1	80		106		88	3	61
全年齢に占める割合(%)		3.8	6.9	3.3	4.8		6.5		6.3	7.9	4.9
子どもの歩行中の死傷者数	中学生		7		2		1		2		2
	小学生	1	26		11		9		24		14
	幼児		6	1	2		7		3		1
	計	1	39	1	15		17		29		17
子どもの自転車乗用中の死傷者数	中学生		17		11		16		6		9
	小学生		15		10		9		7	1	5
	幼児		1		1						1
	計		33		22		25		13	1	15

(2) 年別・学齢別死傷者数

年 学齢	23年		24年		25年		26年		27年		
	死者数	負傷者数	死者数	負傷者数	死者数	負傷者数	死者数	負傷者数	死者数	負傷者数	
総数	1	143	1	80	0	106	0	88	3	61	
幼児		31	1	22		29		23		19	
小学生	1年		19		9		10		14	1	10
	2年	1	9		8		4		8		5
	3年		9		5		10		11	1	3
	4年		16		9		12		5		1
	5年		8		3		6		9	1	4
	6年		7		5		9		6		4
計	1	68	0	39	0	51	0	53	3	27	
中学生	1年		15		3		14		5		6
	2年		13		12		8		2		8
	3年		16		4		4		5		1
	計	0	44	0	19	0	26	0	12	0	15

(3) 月別・警察署(隊)別死傷者数

警察署(隊)	月 総数	1月	2月	3月	4月	5月	6月	7月	8月	9月	10月	11月	12月
		総数	死者数	3	0	0	1	0	0	0	0	2	0
	負傷者数	61	1	2	5	7	10	4	5	3	4	6	6
鳥取	死者数	0											
	負傷者数	21	0	1	2	3	2	3	2	0	3	2	2
郡家	死者数	0											
	負傷者数	0											
智頭	死者数	0											
	負傷者数	0											
浜村	死者数	0											
	負傷者数	0											
倉吉	死者数	1			1								
	負傷者数	14			1	1	4		2				6
八橋	死者数	0											
	負傷者数	3		1							1	1	
米子	死者数	0											
	負傷者数	20	1		2	2	4	1	1	2	1	3	3
境港	死者数	0											
	負傷者数	2				1				1			
黒坂	死者数	0											
	負傷者数	1											1
高速	死者数	2								2			
	負傷者数	0											

(4) 年別・違反別死傷者数

状態	年	平成23年		平成24年		平成25年		平成26年		平成27年	
		死者数	負傷者数	死者数	負傷者数	死者数	負傷者数	死者数	負傷者数	死者数	負傷者数
総数		1	143	1	80		106		88	3	61
自動車運転中											
自動車同乗中			70		43		64		46	2	28
二輪車運転中											
二輪車同乗中			1								
(小計)			32		21		25		13	1	15
自転車運転中	信号無視						1				
	通行区分違反						1		1		
	横断等禁止違反										1
	踏切不停止										
	右折違反										
	左折違反										
	優先通行違反		1						1		
	交差点安全進行義務違反		2		2		5		2		2
	徐行場所違反										1
	指定場所一時不停止等				1		3				2
	燈火違反										
	合図不履行等										
	自転車の通行方法違反										
	整備不良車両運転										
	酒酔い運転										
	安全運転義務違反		7		8		3		6	1	3
	その他		2		1		1				
違反なし		21		9		11		3		6	
自転車同乗中			1		1						
(小計)		1	39	1	15		17		29		18
歩行中	信号無視										
	左側通行										
	車道通行		1								
	その他通行区分違反										
	横断歩道外横断		2		1			2			1
	斜め横断				1						
	駐停車車両直前直後の横断		1								
	走行車両の直前直後の横断		5		1						
	横断禁止場所の横断										
	幼児のひとり歩き		1		1	2					
	踏切不注意										
	酩酊・徘徊										
	路上遊戯		1				1				
	路上作業										
	飛び出し		11		6		7		11		6
	その他						1				1
	違反なし(歩行中以外の人含む)		1	17		4		8		16	

26 高齢者(65歳以上)の交通事故

(1) 年別・性別死傷者数

年 区分・性別		平成23年			平成24年			平成25年			平成26年			平成27年		
		65～74	75以上	計	65～74	75以上	計	65～74	75以上	計	65～74	75以上	計	65～74	75以上	計
第1 当事者	男	127	104	231	85	91	176	101	77	178	90	86	176	106	57	163
	女	54	24	78	48	24	72	51	21	72	45	20	65	72	15	87
	計	181	128	309	133	115	248	152	98	250	135	106	241	178	72	250
死者数	男	6	5	11	3	2	5	4	2	6	2	5	7	3	4	7
	女	1	6	7	4	7	11	2	3	5	1	12	13	3	11	14
	計	7	11	18	7	9	16	6	5	11	3	17	20	6	15	21
負傷者数	男	61	53	114	63	38	101	71	53	124	81	48	129	63	35	98
	女	98	82	180	84	77	161	85	68	153	86	41	127	69	50	119
	計	159	135	294	147	115	262	156	121	277	167	89	256	132	85	217

(2) 月別・警察署(隊)別死傷者数

警察署 月		総数	月											
			1月	2月	3月	4月	5月	6月	7月	8月	9月	10月	11月	12月
総数	死者数	21	1	1		1	2		4	1	2	2	3	4
	負傷者数	217	18	14	28	15	17	21	11	14	4	24	17	34
鳥取	死者数	5							2			1	2	
	負傷者数	69	8	5	11	4	5	5	3	3	1	9	3	12
郡家	死者数	1												1
	負傷者数	6	1	1				1		3				
智頭	死者数	1												1
	負傷者数	1									1			
浜村	死者数	2				1								1
	負傷者数	11		1	1	1	1	1	1	1			1	3
倉吉	死者数	8	1	1			1		2	1	1			1
	負傷者数	43	2		5	3	4	7	4		1	5	5	7
八橋	死者数													
	負傷者数	8			1	1	1	2		2				1
米子	死者数	2					1				1			
	負傷者数	56	7	5	6	6	3	1	3	5	1	7	6	6
境港	死者数													
	負傷者数	9		1	2			2	1			1		2
黒坂	死者数	1											1	
	負傷者数	9		1	1			1	1			2	1	2
高速	死者数	1										1		
	負傷者数	5			1				2				1	1

(3) 年別・状態別死傷者数

状態	年	18年	19年	20年	21年	22年	23年	24年	25年	26年	27年
	全死者数		39	34	30	37	42	26	27	25	34
高齢死者数		21	22	16	23	19	18	16	11	20	21
状態別死者数	構成率(%)	53.8	64.7	53.3	62.2	45.2	69.2	59.3	44.0	58.8	55.3
	自動車運転中	4	4	2	6	5	4	3	4	4	7
	自動二輪運転中	1	1		1	2	1				
	原付運転中	1			3	1	1	1			
	自転車乗用中	5	3	1	2	2	3	2	1	2	2
	車両同乗中	2		2		3	1	1	2	2	3
	歩行者	7	14	8	10	6	8	9	3	11	9
	その他	1		3	1				1	1	
全負傷者数		3698	3236	2733	2439	2273	2076	2076	1619	1396	1250
高齢負傷者数		558	510	449	433	370	294	262	277	256	217
状態別負傷者数	構成率(%)	15.1	15.8	16.4	17.8	16.3	14.2	12.6	17.1	18.3	17.4
	自動車運転中	178	190	150	155	129	103	99	99	105	85
	自動二輪運転中	1	6	4	4	4	1	3	2	2	1
	原付運転中	31	33	26	22	24	19	9	13	11	5
	自転車乗用中	107	97	92	85	83	50	47	53	45	39
	車両同乗中	139	112	114	86	77	64	58	54	39	45
	歩行者	100	67	62	78	52	57	45	54	51	42
	その他	2	5	1	3	1		1	2	3	

(4) 年別・違反別死傷者数(歩行者・自転車)

違反		平成23年		平成24年		平成25年		平成26年		平成27年		
		死者数	負傷者数	死者数	負傷者数	死者数	負傷者数	死者数	負傷者数	死者数	負傷者数	
総数		8	57	9	45	3	54	11	51	9	42	
歩行者	信号無視			1	3	1	3				1	
	通行区分	左側通行				1		2		2		1
		車道通行		1			1		1	3		2
		その他通行区分違反										
	横断	横断歩道外横断	3	7	1	5		3	3	4	2	8
		斜め横断				2		2				
		駐停車車両直前直後の横断						1			1	
		走行車両の直前直後の横断	1		4	2		9	2		2	1
		横断禁止場所の横断						1				
	踏切不注意								1			
	酩酊・徘徊	1		1	1	1		1				
	路上作業				1		2					
	飛び出し		3				3		1		1	
	その他	1	1		1		4		2		1	
違反なし	2	45	2	29		24	4	38	4	27		
総数		3	50	2	47	1	53	2	45	2	39	
自転車	信号無視		2		2				1	1		
	通行区分違反				1				4			
	横断等禁止違反											
	踏切不停止											
	右折違反											
	左折違反											
	優先通行違反							1	1			
	交差点安全進行義務違反		1	1	10		9		2		4	
	徐行場所違反		1								1	
	指定場所一時不停止等						1					
	灯火違反											
	合図不履行等											
	自転車の通行方法違反											
	整備不良車両運転											
	酒酔い運転											
	安全運転義務違反	2	8	1	5		13	1	8	1	8	
その他				1	1							
違反なし	1	38		28		30		29		26		
自転車同乗中												

27 高校生の交通事故

(1) 年別高校生の交通事故発生状況

区分 \ 年	18年	19年	20年	21年	22年	23年	24年	25年	26年	27年
件数	72	55	57	44	58	50	43	30	34	53
死者数	1	1								
負傷者数	98	78	75	61	70	64	50	42	36	53
生徒数	18,114	17,459	17,181	16,670	16,647	16,171	15,912	15,255	15,146	14,997

注 1 生徒数は、鳥取県教育総務課資料による(定時制は除く)。

2 件数は、当事者のうち運転者・歩行者等を計上(同乗者は除く)。

(2) 年別・状態別死傷者数

状態		年		21年	22年	23年	24年	25年	26年	27年
		件数	死者数							
第一当事者	総数	件数	9	4	2	1	2	4	2	
		死者数	0	0	0	0	0	0	0	
		負傷者数	3	1	0	1	1	1	2	
	自動車 運転中	件数	3	1				2		
		死者数								
		負傷者数	1							
	二輪車 運転中	件数	2		1	1				
		死者数								
		負傷者数	1			1				
	自転車 乗用中	件数	4	3	1		2	2	2	
		死者数								
		負傷者数	1	1			1	1	2	
歩行者	件数									
	死者数									
	負傷者数									
第一当事者以外	総数	死者数	0	0	0	0	0	0	0	
		負傷者数	58	69	64	49	41	35	51	
	自動車 運転中	死者数								
		負傷者数		1					1	
	二輪車 運転中	死者数								
		負傷者数	3		1	4	1			
	自転車 乗用中	死者数								
		負傷者数	31	46	44	33	25	28	27	
	歩行者	死者数								
		負傷者数	1	6	3	5	2	1	6	
	車両 同乗中	死者数								
		負傷者数	23	16	16	7	13	6	17	

(3) 年別・違反別発生件数(同乗者は除く)

年・状態 違反		23年			24年			25年			26年			27年		
		自動車	二輪車	自転車	自動車	二輪車	自転車	自動車	二輪車	自転車	自動車	二輪車	自転車	自動車	二輪車	自転車
総数		0	2	45	0	5	34	0	1	27	2	0	29	1	0	29
信号無視			1	3									2			4
通行禁止・通行区分違反				3						3			4			
車間距離不保持																
追越し違反																
踏切通行禁止																
右・左折違反																
優先通行違反																
歩行者保護違反																
徐行違反							2			1						
一時停止違反				1		1				2			1			1
燈火・合図違反																
過労運転																
最高速度違反																
交差点安全進行違反				4		1	2			3			3			1
安全運転義務違反	ハンドル・ブレーキ操作不適											1				
	前方不注意									1	1					
	安全不確認			4						5			6			2
	安全速度															
	その他			1			7			1						
自転車の通行方法違反																
その他の違反							1			1						
違反なし			1	29		3	22		1	10			13	1		21

(注) 件数(歩行者は除く)は、第2当事者も含む。

28 二輪車の交通事故

(1) 年別二輪車事故の推移

区分	年				
	23年	24年	25年	26年	27年
二輪車全事故	85	80	70	49	44
二輪車乗車中死者数	5	2	1	1	0
二輪車乗車中負傷者数	77	78	66	44	37
全事故件数	1,668	1,389	1,280	1,168	1,053
二輪車事故の占める率(%)	5.1	5.8	5.5	4.2	3.5
全二輪車台数	33,827	32,824	32,192	31,395	30,655
自動二輪車台数	13,629	13,658	13,892	13,980	14,076
原動機付自転車台数	20,198	19,166	18,300	17,415	16,579

大型自動二輪	件数	7	12	5	10	6
	死者数	1	1	0	1	
	負傷者数	6	12	4	8	6
	全事故件数に占める率(%)	0.5	0.9	0.4	0.9	0.6
	二輪車事故に占める率(%)	8.8	15.0	7.1	20.4	13.6

普通自動二輪	件数	27	21	32	16	16
	死者数	1	0	1	0	
	負傷者数	26	22	31	16	14
	全事故件数に占める率(%)	1.9	1.5	2.5	1.4	1.5
	二輪車事故に占める率(%)	33.8	26.3	45.7	32.7	36.4

原動機付自転車	件数	51	48	34	23	22
	死者数	3	1	0	0	
	負傷者数	45	44	32	20	17
	全事故件数に占める率(%)	3.7	3.5	2.7	2.0	2.1
	二輪車事故に占める率(%)	63.8	60.0	48.6	46.9	50.0

- (注) (1) 二輪車全事故は、二輪車運転中の事故件数、その他は当事者の合計
(2) 死者、負傷者は、二輪車乗車中の者である。
(3) 自二車台数は、国土交通省統計資料(平成27年12月末現在)による。
(4) 原付台数は、総務省資料(平成27年4月1日現在)による。

(2) 月別発生状況

区分		月												計
		1月	2月	3月	4月	5月	6月	7月	8月	9月	10月	11月	12月	
件数		1	3	2	1	1	5	3	5	4	7	5	7	44
死者数														
負傷者数		1	3	2	1	1	4	3	5	4	6	3	4	37
自 一	件数		1	1		1	3	1	5	3	3	2	2	22
	死者数													
	負傷者数		1	1		1	2	1	5	3	3	1	2	20
原 付	件数	1	2	1	1		2	2		1	4	3	5	22
	死者数													
	負傷者数	1	2	1	1		2	2		1	3	2	2	17

(3) 時間別発生状況

区分		時間												計
		0時 ～ 2時	2 ～ 4	4 ～ 6	6 ～ 8	8 ～ 10	10 ～ 12	12 ～ 14	14 ～ 16	16 ～ 18	18 ～ 20	20 ～ 22	22 ～ 24	
件数				1	3	5	8	3	6	11	4	3	44	
構成率(%)				2.3	6.8	11.4	18.2	6.8	13.6	25.0	9.1	6.8	100	
死者数														
構成率(%)														
負傷者数				1	3	4	7	3	5	9	3	2	37	
構成率(%)				2.7	8.1	10.8	18.9	8.1	13.5	24.3	8.1	5.4	100	

(4) 年齢層別発生状況

	件数	死者数	負傷者数	うち同乗者	
				死者数	負傷者数
中学生以下					
高校生					
その他少年	3		3		
20歳代	11		9		
30歳代	5		4		
40歳代	9		7		
50歳代	5		4		
60～64歳	4		4		
高齢者	65～69歳	2	2		
	70～74歳				
	75歳以上	5	4		
小計	7		6		
合計	44		37		

(5) 事故類型別発生状況

	件数	死者数	負傷者数	うち同乗者	
				死者数	負傷者数
人対車両	2				
正面衝突	1		1		
追突	6		4		
出会い頭	15		14		
追越追抜き時					
すれ違い時					
右左折時	10		8		
その他	5		5		
工作物	2		2		
路外逸脱					
転倒	3		3		
その他					
踏切					
合計	44		37		

(注) 発生件数は、二輪車の事故件数、死者・負傷者は、二輪車乗車中の者である。

(6) 道路別発生状況

道路	区分	件数		死者数		負傷者数	
			構成率(%)		構成率(%)		構成率(%)
国道	9号	1	2.3			1	2.7
	29号	1	2.3			1	2.7
	53号	1	2.3			1	2.7
	178号	1	2.3			1	2.7
	179号	1	2.3			1	2.7
	180号						
	181号						
	183号						
	313号						
	373号						
	431号						
	482号	1	2.3			1	2.7
	小計	6	13.6			6	16.2
県道	主要地方道	6	13.6			4	10.8
	一般県道	10	22.7			8	21.6
市町村道		20	45.5			17	45.9
高速道路							
自動車専用道路							
その他		2	4.5			2	5.4
合計		44	100.0			37	100.0

(7) 第1当事者の違反別発生件数

違反	車種	信号無視	通行区分違反	最高速度違反	右・左折違反	交差点安全進行違反	徐行違反	一時不停止	酒酔い運転	安全運転義務違反					その他の違反	違反なし	計	
										ハンドル操作等不適	前方不注意	動静不注意	安全不確認	安全速度				その他
	自動二輪車					3		1		1	2	1	3		1		10	22
	原付車					2	1				2		2			3	12	22
	合計					5	1	1		1	4	1	5		1	3	22	44
	構成率(%)					11.4	2.3	2.3		2.3	9.1	2.3	11.4		2.3	6.8	50.0	100.0

29 飲酒運転による交通事故

原付以上第1当事者飲酒ありの交通事故・・・※ 基準値未満・検知不能を含む。

(1) 年別・月別発生状況

年・月	区分	件数	うち死亡事故		死者数	負傷者数
23年		29				47
24年		16	2		2	19
25年		15	1		1	16
26年		12				13
27年		17	2		2	17
	1月	1				1
	2月	1				1
	3月	2				2
	4月	1	1		1	
	5月	2				3
	6月	1				1
	7月	3				3
	8月	2				2
	9月	1				2
	10月					
	11月	1				1
	12月	2	1		1	1

(2) 時間別・年別・道路別発生件数

道路	時間	合計	時間別											
			0~2	2~4	4~6	6~8	8~10	10~12	12~14	14~16	16~18	18~20	20~22	22~24
23年		29	2	1	1		5		1	3	5	2	6	3
24年		16	2	3	1		3		1		2		3	1
25年		15	2	2		1	1	2	1	1	1	3		1
26年		12	3		1		1		2	1	1	1		2
27年		17	1	3	2	1	1		1	1	2	4		1
高速道														
国道	9号	4		1	1					1		1		
	29号													
	53号	1									1			
	179号													
	181号	1		1										
	431号													
	その他	1							1					
計		7		2	1				1	1	1	1		
県道	主要	2	1		1									
	一般	5		1							1	2		1
	計	7	1	1	1						1	2		1
市町村道		3				1	1					1		
その他														

(3) 事故類型別・年別発生件数

年	事故類型	総数	人対車両				車両相互						車両単独				踏切		
			対面 背面 通行中	横断 歩道 横断中	横断 歩道 付近 横断中	その他 横断中	その他	正面 衝突	追突	出会い 頭衝突	右左 折時	追越 時	その他	工作 物衝突	駐車 車両 衝突	転倒		路外 逸脱	その他
23年		29	1	1		1		5	11	2	2	2	2	1	1				
24年		16	1				2	3	7	1				1	1				
25年		15						2	6					5	1		1		
26年		12						2	4	2				1	1				2
27年		17		1				5	4	3	1			2	1				

(4) 第1当事者の年齢別・年別・車種別発生件数

年 車種	年齢	総数	高校生	その他 の少年	20歳代	30歳代	40歳代	50歳代	60~64歳	高齢者
24年		16			6	4	1	2	3	
25年		15			3	6	2	2	1	1
26年		12				3		3	3	3
27年		17			1	6	3	2	2	3
乗用	大型									
	普通	10				6	1	1	1	1
	軽四	4			1		1			2
貨物	大型									
	普通	3					1	1	1	
	軽四									
二輪	自二									
	原付									
自転車										

(5) 第1当事者の職業別・年別・車種別発生件数

職業 年・車種		総数	学生	職業運転者		公務員	農林水産業	建設業	製造業	卸売・小売業	主婦	その他の業	無職
				バス・タクシー	トラック等								
23年		29			1	1	3	3	1	2		10	8
24年		16				1	1	3				9	2
25年		15					2	2				7	4
26年		12					2	1	2	1		3	3
27年		17			1	1		4				6	5
乗用	大型												
	普通	10			1	1		1				5	2
	軽四	4						1					3
貨物	大型												
	普通												
	軽四	3						2				1	
二輪	自二												
	原付												
自転車													

(6) 第1当事者の車種別・年別・警察署(隊)別発生件数

車種 年・署	総数	乗用			貨物			二輪		自転車
		大型	普通	軽四	大型	普通	軽四	自二	原付	
23年	29		11	12			6			
24年	16		7	4			5			
25年	15		6	7			2			
26年	12		4	5			3			
27年	17		10	4			3			
鳥取警察署	7		3	3			1			
郡家警察署										
智頭警察署	1			1						
浜村警察署	1		1							
倉吉警察署	2		1				1			
八橋警察署										
米子警察署	5		5							
境港警察署	1						1			
黒坂警察署										
高速隊										

30 県外居住者による交通事故(第1当事者)

(1) 年別発生状況

区分 \ 年	18年	19年	20年	21年	22年	23年	24年	25年	26年	27年
件数	308	275	236	197	183	184	159	141	130	116
構成率(%)	10.7	10.8	11.0	10.1	10.1	11.0	11.4	11.0	11.1	11.0
死者数	7	2	2	2	7	1	2	5	5	4
構成率(%)	17.9	5.9	6.7	5.4	16.7	3.8	6.7	20.0	14.7	10.5
負傷者数	418	328	317	327	304	232	191	220	173	182
構成率(%)	11.3	10.1	11.6	13.4	13.4	11.2	11.5	13.6	12.4	14.6

注1 第1当事者(県外者)による死者数、負傷者数である。

2 構成率は、各年の事故件数等に占める割合である。

(2) 居住地別・当事者種別・年別発生件数

当事者 年	総数	乗用			貨物			二輪		その他
		大型	中型・普通	軽四	大型	中型・普通	軽四	自二	原付	
23年	184	1	83	46	13	22	16	2		1
24年	159		88	33	10	16	8	4		
25年	141	2	67	34	6	18	10	3		
26年	130	1	65	21	12	16	10	3	2	
27年	116	3	56	22	7	16	7	3	1	1
関東	東京	1					1			
	茨城	1		1						
	群馬	1		1						
	神奈川	1	1							
	長野	1				1				
中部	愛知	3	1	1		1				
近畿	京都	3		1	1	1				
	大阪	14	1	5	4	2	1			1
	兵庫	19		7	4	1	4	3		
	奈良	1		1						
	和歌山	2				1	1			
中国	島根	32	1	18	9	1		2		1
	岡山	23		13	1	1	5		3	
	広島	7		4		2	1			
四国	徳島	2		1	1					
	愛媛	1		1						
	高知	1			1					
九州	福岡	1		1						
	熊本	1		1						
	宮崎	1		1						

(3) 月別・警察署(隊)別発生状況 …… 件数は県外者第一当事者の件数、死傷者は全死傷者数の中の県外者数

警察署		月	総数	1月	2月	3月	4月	5月	6月	7月	8月	9月	10月	11月	12月
総数	件数	116	8	8	16	8	13	9	10	9	10	12	6	7	
	死者数	10					3			3		1	3		
	負傷者数	182	10	13	9	15	20	21	16	18	6	22	6	26	
鳥取	件数	20	3	1	5	1	3	1	1	2	2		1		
	死者数	2											2		
	負傷者数	28	1	2	2	1	2	3	2	5	1	2		7	
郡家	件数	2								1	1				
	死者数														
	負傷者数	2							2						
智頭	件数	2										1	1		
	死者数														
	負傷者数	2					1					1			
浜村	件数	7		1	2		2		1					1	
	死者数														
	負傷者数	5	1				1						3		
倉吉	件数	9		1		2	2	1			1	1		1	
	死者数	2					2								
	負傷者数	29	2	6		1	2	4				3		11	
八橋	件数	5		1	2					1				1	
	死者数														
	負傷者数	5		3			1		1						
米子	件数	39	5	2	4	5	4	3	3	3	3	2	2	3	
	死者数	1					1								
	負傷者数	60	2	1	4	8	5	7	7	12	2	4	2	6	
境港	件数	7			2		1	1		1	1			1	
	死者数														
	負傷者数	11			1	3	4	3							
黒坂	件数	7		1						1		1	2	1	1
	死者数	1												1	
	負傷者数	11	4	1						1			4		1
高速	件数	18		1	1		1	3	2	2	1	6	1		
	死者数	4									3		1		
	負傷者数	29			2	2	4	4	3	1	3	8	1	1	

(4) 道路別・年別発生件数

年	道路 総数	高速道	国 道								自専道	県道	市町村道等
			9号	29号	53号	180号	181号	431号	その他	計			
23年	184	8	49	10	4	1	8	12	9	93	7	44	32
24年	159	8	36	6	8		3	13	11	77	7	42	25
25年	141	6	32	5	8	1	6	8	9	69	11	31	24
26年	130	15	31	3	2	2	4	8	6	56	6	34	19
27年	116	6	24	3	2	3	3	6	4	45	15	34	16

(5) 曜日別・年別発生件数

年	曜日 総数	日	月	火	水	木	金	土
24年	159	28	20	19	19	21	20	32
25年	141	20	24	21	15	18	14	29
26年	130	26	22	25	10	14	13	20
27年	116	20	16	21	16	18	6	19

(6) 時間別・年別発生件数

年	時間 総数	0	2	4	6	8	10	12	14	16	18	20	22
		5	5	5	5	5	5	5	5	5	5	5	5
23年	184	2	3	3	6	19	44	22	21	21	28	10	5
24年	159	1	2	4	6	23	28	21	24	26	15	6	3
25年	141	3	1	3	4	16	33	16	26	20	12	5	2
26年	130	1	5	3	14	7	22	20	15	17	18	2	6
27年	116	3	1	1	5	12	23	12	15	25	7	9	3

31 踏切における交通事故

(1) 年別発生状況

区分		年										
		17年	18年	19年	20年	21年	22年	23年	24年	25年	26年	27年
事故総数		6			3	3	1	2		2	1	
人身	件数	2			1			1			1	
	死者数	1						1				
	負傷者数	1			1						1	
物件事故		4			2	3	1	1		2		

(2) 平成27年中の踏切事故

平成27年中の発生はなし

(3) 原因別発生件数

原因		総数	遮断機突 破	警報機無 視	直前進行	停止位置 不適當	通行不能	その他
年・車種								
23年		1			1			
24年								
25年								
26年		1			1			
27年								
乗用	普通							
	軽四							
貨物	普通							
	軽四							
自動二輪車								
原付一種								
農耕車								
自転車								
歩行者								

(4) 当事者別発生件数

年	当事者 総数	乗用				貨物				農耕車	自二	原一	自転車	歩行者
		大型	中型	普通	軽四	大型	中型	普通	軽四					
23年	1								1					
24年														
25年														
26年	1								1					
27年														

注…(2)、(3)、(4)は人身事故

(5) 県下の踏切数 (平成28年4月1日現在)

路線 種別	総数	山陰本線	因美線	若桜線	伯備線	境線	智頭線
総数	373	154	50	30	70	68	1
第一種	330	145	44	25	62	53	1
第三種	16	2	3	1	3	7	
第四種	27	7	3	4	5	8	

注…山陰本線、因美線、伯備線、境線はJR西日本米子支社総務課調査、若桜線は若桜鉄道(株)、智頭線は智頭急行(株)への調査による。

32 ひき逃げによる交通事故

(1) 年別発生検挙状況

年 区分	18年	19年	20年	21年	22年	23年	24年	25年	26年	27年
発生件数	48	42	23	34	24	28	25	14	23	21
死者数	4					1			1	1
負傷者数	51	42	24	36	26	27	27	18	23	20
検挙件数	37	24	15	16	13	16	16	8	12	17
検挙率(%)	77.1	57.1	65.2	47.1	54.2	57.1	64.0	57.1	52.2	81.0
緊配件数	25	19	15	17	17	21	21	10	4	5
緊配による検挙	11	7	5	3	4	1	2	2	4	5

(2) 警察署別発生検挙状況

区分 署	発生数	検挙数	検挙率 (%)	死者数	負傷者数
高速隊					
鳥取署	8	6	75.0		8
郡家署					
智頭署					
浜村署					
倉吉署	7	4	57.1	1	6
八橋署		1			
米子署	5	6	120.0		5
境港署	1				1
黒坂署					
合計	21	17	81.0	1	20

(3) 時間別発生件数

区分 時間帯	発生件数			
	死亡	重傷	軽傷	計
0~2			2	2
2~4			1	1
4~6				
6~8			2	2
8~10				
10~12			3	3
12~14			1	1
14~16				
16~18			2	2
18~20			2	2
20~22			4	4
22~24	1		3	4
合計	1		20	21

(4) 月別発生検挙件数

区分 月	発生件数				検挙件数			
	死亡	重傷	軽傷	計	死亡	重傷	軽傷	計
1月	1		1	2	1		1	2
2月			4	4			3	3
3月			1	1		1	1	2
4月								
5月			1	1				
6月			1	1			1	1
7月			4	4			1	1
8月							1	1
9月							1	1
10月			2	2		1		1
11月			2	2			2	2
12月			4	4			3	3
合計	1		20	21	1	2	14	17

(5) 犯人検挙の端緒

端 緒 別		件 数				
		死亡	重傷	軽傷	計	
現場遺留品から割り出し	塗 膜 片					
	ガ ラ ス (破 片)					
	自 動 車 部 品			2	2	
	そ の 他					
職務質問			1	1	2	
検問						
聞き込み捜査		1			1	
追跡	警 察 官					
	被 害 者 、 第 三 者			2	2	
申告	被 疑 者			1	1	
	第 三 者					
	被 害 者			1	1	
目撃	ナンバーの一部又は全部確認	第 三 者		2	2	
		被 害 者		2	2	
	容疑車両の記号、商標の一部又は全部確認	第 三 者				
		被 害 者				
その他			1	3	4	
合計		1	2	14	17	

(6) 犯人逃走等の動機

動 機 別	件数			
	死亡	重傷	軽傷	計
飲酒運転中であつたから			3	3
逃げてしまえば分からないと思つたから			1	1
事故を起こしたことが恐ろしくなつたから		1	3	4
被害者の被害が大したことはないと思つたから			1	1
ひき逃げの事実否認(事故を知らなかつた。被害がないと思つた。)	1	1	4	6
その他			2	2
合計	1	2	14	17

第 3 編

交通指導取締り

第3編 交通指導取締り

1 道路交通法違反別取締状況

違反		区分	合計	構成率(%)						
非 反 則 行 為	無	免	許	97	0.2					
	酒	酔	い	1	0.0					
	酒	気	帯	び	110	0.3				
	速	度	50	以	上	20	0.0			
	速	度	30	～	49	359	0.9			
	そ	の	他							
		計	(1)	587	1.4					
反 則 行 為	速	度	30	～	39	(高	速)	32	0.1	
	速	度	25	～	29			1,093	2.7	
	速	度	20	～	24			2,807	6.9	
	速	度	20	未	満			4,120	10.1	
	信	号	無	視				3,767	9.3	
	追	越	し	・	は	み	禁		107	0.3
	過	積		載				11	0.0	
	指	定	一	停				6,823	16.8	
	踏	切	通	行				537	1.3	
	歩	行	者	等	妨	害		366	0.9	
	右	左	折	方	法			29	0.1	
	整	備	不	良				87	0.2	
	安	全	運	転				5	0.0	
	通	行	区	分				1	0.0	
	通	行	禁	止	制	限		1,818	4.5	
	消	音	器	不	備			1	0.0	
	合	図	不	履	行			254	0.6	
	定	員	外					62	0.2	
	無	灯	火					41	0.1	
	駐	停	車					335	0.8	
	免	許	証	不	携	帯		1,386	3.4	
携	帯	電	話				3,640	8.9		
そ	の	他					464	1.1		
	計	(2)					27,786	68.3		
合 計 (1) + (2)				28,373	69.7					
前 年				32,114						
増 減 数				-3,741						
	シ	ー	ト	ベ	ル	ト	10,834	26.6		
	チ	ャ	イ	ル	ド	シ	ー	ト	1,427	3.5
	自	二	ヘ	ル	メ	ット	3	0.0		
	原	付	ヘ	ル	メ	ット	43	0.1		
		計	(3)				12,307	30.3		
前 年				13,335						
増 減 数				-1,028						
総 計 (1) + (2)+(3)				40,680	100.0					
前 年				45,449						
増 減 数				-4,769						

(2)車種別・年齢別

区分		所属		鳥取	郡家	智頭	浜村	倉吉	八橋	米子	境港	黒坂	交通 機動隊	高速隊	鉄道 警察隊	自動車 警ら隊	合計	前年	増減数		
		乗	型																		
車種別	乗用	大	型																		
		中	型																		
		普	通	15	2	1	2	10	1	16	3		2					52	31	21	
		軽	四	12			1	10	2	6	1	2	2					36	28	8	
	貨物	大	型	ダ	ンプ																
		小	型	ダ	ンプ																
		大	型																		
		中	型										1					1		1	
		普	通					2					1					3	3		
		軽	四	4		2		7	3	4	1	1	1				1	24	15	9	
		二	輪																		
	原	付																	2	-2	
	小	特																	1	-1	
自	転	車																			
年齢別	20	未	満																		
	20	～	29	4			1	3		6							14	8	6		
	30	～	39	1				8	1	3			2				15	14	1		
	40	～	49	12				3	1	6	1	3	2				28	17	11		
	50	～	59	8		1	1	3	2	7		1	2				25	22	3		
	60	～	64	4	1	1		3	1		1					1	12	8	4		
	65	以	上	2	1	1	1	4	1	4	3						17	11	6		
合		計		31	2	3	3	24	6	26	5	4	6			1	111	80	31		
前		年		27	1	3	1	5	7	21	7	1	6	1			80				
増		減	数	4	1		2	19	-1	5	-2	3		-1		1	31				

3 飲酒実態

(1) 飲酒理由

理由 所属	合計	商談	つきあい	職務上 会議等	祭葬礼	婚礼	宴会	レクリエー ション	飲みた くなった	その他
鳥取	31		3				5		10	13
郡家	2								2	
智頭	3								1	2
浜村	3						1		1	1
倉吉	24						5		6	13
八橋	6								2	4
米子	26		4						10	12
境港	5								3	2
黒坂	4			1						3
交機隊	6								4	2
高速隊	0									
鉄警隊	0									
自ら隊	1									1
合計	111	0	7	1	0	0	11	0	39	53

(2) 飲酒場所

場所 所属	合計	スナック等	飲食店 居酒屋	酒小売店	自宅	職場	知人宅	車両内	旅館 宴会場	ドライ ブイン 等	その他
鳥取	31	2	9	2	11	2					5
郡家	2				2						
智頭	3				2						1
浜村	3		1		1	1					
倉吉	24	2	10		6		1				5
八橋	6		1		5						
米子	26		9	1	13		1				2
境港	5	2			1						2
黒坂	4		1	1	1			1			
交機隊	6	1	4								1
高速隊	0										
鉄警隊	0										
自ら隊	1				1						
合計	111	7	35	4	43	3	2	1	0	0	16

4 交通違反者の住居別状況

警察署	違反		飲酒	無免許	速度	追越し はみ禁	その他	合計	前年	増減数
	市町村									
鳥取	岩美町		4	1	304	2	618	929	1,082	-153
	鳥取市		25	4	1,902	19	8,308	10,258	11,664	-1,406
智頭			5	1	214	2	855	1,077	1,165	-88
浜村			2		376	6	780	1,164	1,281	-117
鳥取市小計			32	5	2,492	27	9,943	12,499	14,110	-1,611
郡家	八頭町		4		283	8	1,406	1,701	1,673	28
	若桜町				38		141	179	233	-54
智頭	智頭町		1		116	6	478	601	515	86
倉吉	湯梨浜町		6	2	221		501	730	876	-146
	三朝町				98	4	222	324	351	-27
	倉吉市		13	1	543	6	1,465	2,028	2,042	-14
	北栄町		2		165	1	501	669	826	-157
八橋	琴浦町		3		258	4	1,002	1,267	1,517	-250
	大山町		4		409	4	883	1,300	1,543	-243
米子	米子市		16	3	1,118	9	7,025	8,171	9,122	-951
	日吉津村				20		170	190	246	-56
	南部町				105		474	579	729	-150
境港	境港市		5	1	396		1,666	2,068	2,241	-173
黒坂	伯耆町		3		146	2	392	543	718	-175
	江府町		1		55		76	132	190	-58
	日野町		1		36	1	178	216	163	53
	日南町		1	1	41	2	205	250	215	35
県内合計			96	14	6,844	76	27,346	34,376	38,392	-4,016
県外者			11	7	1,581	31	4,567	6,197	7,004	-807
住居不明			4	76	6		21	107	53	54
総計			111	97	8,431	107	31,934	40,680	45,449	-4,769
前年			80	85	12,539	140	32,605	45,449		
増減数			31	12	-4,108	33	-671	-4,769		
増減率(%)			39	14	-33	24	-2	-10		

5 二輪車の交通違反検挙状況(車種別、年齢別)

車種	性別	違反	無免許	飲酒	速度	信号無視	追は 越し禁	指定 一停	踏切 通行	歩行者 妨害	駐 停車	そ の 他	点 数 告 知	合 計		
		年齢														
自	男	15以下														
		16~19	1		1	4	1	8	2				7		24	
		20~29			16	2	2	1	1				5		27	
		30~39			18	4	2	2		1			3	1	31	
		40~49			12	4	3	4					2		25	
		50~59			14	5	1	6	1	1					28	
		60~64			1										1	
		65以上			2	3		3	2				4	2	16	
	女	15以下														
		16~19											1		1	
		20~29											1		1	
		30~39				1		1					1		3	
		40~49						1							1	
		50~59														
		60~64														
65以上								1							1	
小計		1		64	23	9	27	6	2		24	3	159			
原	男	15以下														
		16~19	3		5	1	1	6	4				14	2	36	
		20~29			27	12	1	31	1	4			26	2	104	
		30~39			9	5		12	1				10		37	
		40~49			6	2		12					6	4	30	
		50~59	1		4	6	1	2	1	1			9	2	27	
		60~64			2		1	2	1				1	2	9	
		65以上			7	8	6	24	1				27	19	92	
	女	15以下														
		16~19			1					1					2	
		20~29			1	1		1					1		4	
		30~39						3							3	
		40~49			1	1		2						1	5	
		50~59			1			2					2	1	6	
		60~64			1		2	13					1	1	18	
65以上				4	3	4	29	6	2			9	9	66		
小計		4		69	39	16	139	16	7		106	43	439			
合計		5		133	62	25	166	22	9		130	46	598			

6 高校生・中学生の交通違反検挙状況

違反 車種		無免許	飲酒	速度	信号	追越し・はみ禁	指定一停	踏切不停止	歩行者妨害	駐停車	ヘルト・ヘルメット	その他	合計	
高 校 生	乗 用	大 型												
		中 型												
		普 通	1										1	2
		軽 四											1	1
	貨 物	大 型												
		中 型												
		普 通												
		軽 四												
	二 輪													
	原 付							1					1	
	小 特													
	自 転 車													
	小 計		1						1				2	4
中 学 生	乗 用	大 型												
		中 型												
		普 通												
		軽 四												
	貨 物	大 型												
		中 型												
		普 通												
		軽 四												
	二 輪													
	原 付													
	小 特													
	自 転 車													
	小 計													
合 計		1						1				2	4	

第 4 編

運転免許及び行政処分

第4編 運転免許及び行政処分

1 運転免許人口の年別推移

	18年	19年	20年	21年	22年	23年	24年	25年	26年	27年
全国免許人口	79,329,866	79,907,212	80,447,842	80,811,945	81,010,246	81,215,266	81,487,846	81,860,012	82,076,223	82,150,008
指数	100	101	101	102	102	102	103	103	103	104
本県免許人口	382,535	383,302	383,289	383,799	384,246	384,470	384,555	385,303	385,212	384,299
指数	100	100	100	100	100	101	101	101	101	100
本県免許人口増加数	1,384	767	-13	510	447	224	85	748	-91	-913
本県免許人口増加率(%)	0.4	0.2	0.0	0.1	0.1	0.1	0.0	0.2	0.0	-0.2
本県免許取得率(%)	63.3	63.9	64.4	64.9	65.3	65.7	66.1	66.7	67.1	67.4
本県人口	603,987	599,830	594,915	591,150	588,677	585,475	581,870	577,642	574,022	570,188

注1: 全国及び本県免許人口は、警察庁統計による。

注2: 指数は平成18年を100とする。

2 運転免許人口の男女別推移

	18年	19年	20年	21年	22年	23年	24年	25年	26年	27年
男	212,765	212,212	210,926	210,191	209,688	208,886	208,058	207,382	206,445	205,135
構成率(%)	55.6	55.4	55.0	54.8	54.6	54.3	54.1	53.8	53.6	53.4
女	169,770	171,090	172,363	173,608	174,558	175,584	176,497	177,921	178,767	179,164
構成率(%)	44.4	44.6	45.0	45.2	45.4	45.7	45.9	46.2	46.4	46.6
計	382,535	383,302	383,289	383,799	384,246	384,470	384,555	385,303	385,212	384,299

3 年齢別運転免許人口

(複数の免許を所有する者は、優位免許欄に計上した。)

種別 年齢	第 一 種									第 二 種						合計
	大型	中型	普通	大特	大自二	普自二	小特	原付	小計	大型	中型	普通	大特	けん引	小計	
16						11	1	15	27							27
17						26	1	57	84							84
18			926	4		14		40	984							984
19	1		3,499	2	1	10		35	3,548							3,548
16~19	1		4,425	6	1	61	2	147	4,643							4,643
20	13	14	4,157	2		8		31	4,225							4,225
21	27	39	4,496	1	1	4		24	4,592	1					1	4,593
22	33	56	4,492			5		26	4,612	1					1	4,613
23	67	95	4,455		1	3		19	4,640	2	1	1			4	4,644
24	66	95	4,461	1	1	4		15	4,643	6		1			7	4,650
25	83	102	4,578			2		9	4,774	5		1			6	4,780
26	116	702	3,933			3		18	4,772	2	2				4	4,776
27	128	2,854	2,089					13	5,084	5		5			10	5,094
28	144	3,859	1,205					11	5,219	4		4			8	5,227
29	167	4,464	728			3		9	5,371	2	1	8			11	5,382
20~29	844	12,280	34,594	4	3	32		175	47,932	28	4	20			52	47,984
30	198	4,932	512	1		1		9	5,653	16		5			21	5,674
31	214	5,411	397					16	6,038	14	3	4			21	6,059
32	259	5,597	298			2		13	6,169	18	5	9			32	6,201
33	275	5,573	259					10	6,117	20	4	7	1		32	6,149
34	303	5,647	214	1		4		10	6,179	23	4	8			35	6,214
35	321	5,952	207			3		3	6,486	14	4	3			21	6,507
36	340	6,064	186			2		16	6,608	37	11	5	1		54	6,662
37	395	6,231	162	1		3		18	6,810	36	11	11			58	6,868
38	438	6,431	153			1	1	15	7,039	29	13	12			54	7,093
39	485	6,589	160		1			11	7,246	44	18	8			70	7,316
30~39	3,228	58,427	2,548	3	1	16	1	121	64,345	251	73	72	2		398	64,743
40	428	6,793	111					15	7,347	36	16	9	1		62	7,409
41	554	6,974	107					12	7,647	57	16	9			82	7,729
42	574	6,915	103			1		22	7,615	56	23	16	1		96	7,711
43	563	6,895	115		1	1		4	7,579	64	26	14			104	7,683
44	599	6,589	90			1		9	7,288	46	18	17			81	7,369
45	550	5,961	74					6	6,591	53	26	16	1		96	6,687
46	552	5,898	62					15	6,527	70	24	13			107	6,634
47	511	5,795	62					11	6,379	72	27	9	1		109	6,488
48	587	6,292	60		1	2		7	6,949	67	33	19			119	7,068
49	386	4,362	41	1		1		11	4,802	44	33	16	1		94	4,896
40~49	5,304	62,474	825	1	2	6		112	68,724	565	242	138	5		950	69,674

種別 年令	第一種								第二種						合計	
	大型	中型	普通	大特	大自二	普自二	小特	原付	小計	大型	中型	普通	大特	けん引		小計
50	582	5,982	42			2		15	6,623	72	40	19			131	6,754
51	574	5,927	45			1		18	6,565	85	33	22			140	6,705
52	548	5,718	35			1		20	6,322	76	35	17			128	6,450
53	577	5,883	46			1		17	6,524	100	52	15	1		168	6,692
54	550	5,767	26					13	6,356	85	44	17			146	6,502
55	591	6,048	36					25	6,700	88	42	24		1	155	6,855
56	610	6,329	31			1		31	7,002	87	59	24			170	7,172
57	637	6,231	35					19	6,922	84	40	21			145	7,067
58	602	6,204	28			1		28	6,863	108	58	29			195	7,058
59	630	6,482	38				1	20	7,171	98	64	26			188	7,359
50～59	5,901	60,571	362			7	1	206	67,048	883	467	214	1	1	1,566	68,614
60	685	6,521	50			2		27	7,285	95	71	19			185	7,470
61	699	6,575	33		1			42	7,350	99	84	25			208	7,558
62	701	6,750	42		1			40	7,534	115	99	21			235	7,769
63	665	6,821	40		2	1		57	7,586	132	128	29			289	7,875
64	715	6,882	33		2	1		58	7,691	131	113	16	1		261	7,952
65	715	6,942	39		2	3	1	85	7,787	134	139	15			288	8,075
66	846	7,565	39	1	1		3	102	8,557	159	170	12			341	8,898
67	905	7,481	36		1	3	10	121	8,557	182	187	6			375	8,932
68	829	6,756	30		1	3	3	97	7,719	130	197	7			334	8,053
69	455	4,045	22			4	3	84	4,613	76	123	1			200	4,813
60～69	7,215	66,338	364	1	11	17	20	713	74,679	1,253	1,311	151	1		2,716	77,395
70	404	3,577	19		1		2	79	4,082	74	104	3			181	4,263
71	506	4,345	10		3	8	12	92	4,976	90	129	1			220	5,196
72	478	4,053	15			7	5	110	4,668	93	107				200	4,868
73	422	3,620	17		1	6	13	105	4,184	69	112	1			182	4,366
74	408	3,656	11			10	14	110	4,209	82	113	1			196	4,405
75	344	3,015	8		2	11	26	73	3,479	73	84	5		1	163	3,642
76	292	2,385	9		3	10	18	79	2,796	69	71	10			150	2,946
77	252	2,349	12		1	12	33	78	2,737	80	56	18			154	2,891
78	228	2,432	22		2	9	28	83	2,804	97	70	40			207	3,011
79	212	2,210	30		3	8	37	80	2,580	104	43	39			186	2,766
70～79	3,546	31,642	153		16	81	188	889	36,515	831	889	118		1	1,839	38,354
80以上	576	10,554	207	1	10	118	181	318	11,965	607	163	157			927	12,892
合計	26,615	302,286	43,478	16	44	338	393	2,681	375,851	4,418	3,149	870	9	2	8,448	384,299
65以上	7,872	74,985	526	2	31	212	389	1,696	85,713	2,119	1,868	316		1	4,304	90,017
75以上	1,904	22,945	288	1	21	168	323	711	26,361	1,030	487	269		1	1,787	28,148

4 運転免許種別・年代別免許人口の状況

免許種別 年代 年		第 一 種									第 二 種						合計
		大型	中型	普通	大特	大自二	普自二	小特	原付	小計	大型	中型	普通	大特	けん引	小計	
10代	27年	1	1	4,426	6	1	61	2	147	4,645	0	0	0	0	0	0	4,645
	26年	1		4,409	5	1	70	2	196	4,684						0	4,684
	増減数	0	1	17	1	0	-9	0	-49	-39	0	0	0	0	0	0	-39
20代	27年	844	12,285	34,600	4	3	32	0	176	47,944	28	4	21	0	0	53	47,997
	26年	887	17,137	31,152	5	2	37		209	49,429	32	1	25			74	49,503
	増減数	-43	-4,852	3,448	-1	1	-5	0	-33	-1,485	-4	3	-4	0	0	-5	-1,490
30代	27年	3,228	58,431	2,549	3	1	16	1	121	64,350	251	73	72	2	0	398	64,748
	26年	3,418	60,442	2,000	2	1	12	1	141	66,017	249	90	71	2		412	66,429
	増減数	-190	-2,011	549	1	0	4	0	-20	-1,667	2	-17	1	0	0	-14	-1,681
40代	27年	5,304	62,478	825	1	2	6	0	112	68,728	565	242	138	5	0	950	69,678
	26年	5,434	61,993	701	1	2	9		117	68,257	593	266	133	4		996	69,253
	増減数	-130	485	124	0	0	-3	0	-5	471	-28	-24	5	1	0	-46	425
50代	27年	5,902	60,572	362	0	0	7	1	206	67,050	883	467	214	1	1	1,566	68,616
	26年	6,044	61,303	341		1	8	1	221	67,919	896	497	200	1	1	1,595	69,514
	増減数	-142	-731	21	0	-1	-1	0	-15	-869	-13	-30	14	0	0	-29	-898
60代	27年	7,214	66,336	364	1	11	17	20	713	74,676	1,253	1,311	151	1	0	2,716	77,392
	26年	7,089	64,167	313	1	13	15	23	832	72,453	1,250	1,377	127	1		2,755	75,208
	増減数	125	2,169	51	0	-2	2	-3	-119	2,223	3	-66	24	0	0	-39	2,184
70代 以上	27年	4,121	42,188	360	1	26	199	369	1,206	48,470	1,436	1,052	275	0	1	2,764	51,234
	26年	3,994	41,430	341	1	31	249	458	1,323	47,827	1,500	1,012	297		1	2,810	50,637
	増減数	127	758	19	0	-5	-50	-89	-117	643	-64	40	-22	0	0	-46	597
合計	27年	26,614	302,291	43,486	16	44	338	393	2,681	375,863	4,416	3,149	871	9	2	8,447	384,310
	26年	26,867	306,472	39,257	15	51	400	485	3,039	376,586	4,520	3,243	853	8	2	8,642	385,228
	増減数	-253	-4,181	4,229	1	-7	-62	-92	-358	-723	-104	-94	18	1	0	-195	-918

5 年別運転免許試験実施状況

年 区分	18年	19年	20年	21年	22年	23年	24年	25年	26年	27年
受験者数	16,300	15,203	12,188	12,343	12,173	11,721	12,050	11,679	11,089	10,907
合格者数	11,097	10,590	9,466	9,326	9,399	9,325	9,199	9,399	8,800	8,816
合格率(%)	68.1	69.7	77.7	75.6	77.2	79.6	76.3	80.5	79.4	80.8

6 運転免許試験実施状況(種別合格者数)

免許種別	第一種									
	大型	中型	普通	大特	大自二	普自二	普自二 (小型)	小特	原付	けん引
受験者数	434	897	7,580	386	327	526	34	9	324	142
合格者数	403	892	5,945	335	312	496	33	4	144	123
合格率(%)	92.9	99.4	78.4	86.8	95.4	94.3	97.1	44.4	44.4	86.6

免許種別	第二種				
	大型	中型	普通	大特	けん引
受験者数	130	18	122	7	5
合格者数	82	13	61	4	2
合格率(%)	63.1	72.2	50.0	57.1	40.0

7 運転免許事務取扱状況

区分 警察署	新規免許証交付		更新免許証交付		再交付免許証交付		記載事項変更届					
	27年	26年	27年	26年	27年	26年	転入		転出		県内	
							27年	26年	27年	26年	27年	26年
鳥取	2,775	2,715	26,765	25,629	766	765	1,842	1,772	2,453	2,455	6,053	5,719
郡家	284	336	3,488	3,358	78	107	110	89	141	157	366	333
智頭	293	265	3,289	3,280	84	104	118	97	147	160	255	257
浜村	279	246	3,025	2,997	75	68	87	87	154	152	321	337
倉吉	1,327	1,282	14,018	13,555	361	356	605	615	766	690	2,337	2,393
八橋	460	501	6,003	5,593	177	165	155	160	243	234	695	603
米子	2,471	2,416	25,786	24,701	727	693	2,261	2,238	2,490	2,387	5,802	6,007
境港	547	537	5,598	5,309	130	147	478	517	592	579	939	1,010
黒坂	317	283	3,734	3,542	104	91	125	120	144	176	357	325
計	8,753	8,581	91,706	87,964	2,502	2,496	5,781	5,695	7,130	6,990	17,125	16,984
増減数	172		3,742		6		86		140		141	
増減率(%)	2.0		4.3		0.2		1.5		2.0		0.8	

8 運転免許の拒否・保留状況

年 区分	拒否						保留						みなす 保留 拒否
	5年	4年	3年	2年	1年	計	180日	120日	90日	60日	30日	計	
18年						0						0	40
19年						0						0	57
20年						0						0	42
21年						0						0	36
22年						0						0	34
23年						0						0	20
24年						0	1					1	24
25年						0						0	22
26年						0			2	2	2	6	27
27年						0			1	1	1	3	14

9 行政処分状況

(1) 年別処分状況

(注) 違反者講習は、平成10年10月以降の制度

処分等内容		年							
		20年	21年	22年	23年	24年	25年	26年	27年
取消し	欠格3年以上	8	15	15	26	21	21	14	23
	欠格2年	22	102	139	169	127	121	98	112
	欠格1年	111	84	68	59	92	81	89	108
	計	141	201	222	254	240	223	201	243
停止	長期	358	282	247	215	195	211	174	206
	中期	430	316	334	284	237	233	205	191
	短期	1,749	1,366	1,335	1,066	1,074	949	881	794
	計	2,537	1,964	1,916	1,565	1,506	1,393	1,260	1,191
違反者講習		920	791	739	620	564	518	490	443
合計		3,598	2,956	2,877	2,439	2,310	2,134	1,951	1,877

(2) 違反別処分状況

違反			取 消 し				停 止				合計	前年同期
			3年以上	2年	1年	計	長期	中期	短期	計		
交 通 事 故	ひき逃げ	死亡	1			1				0	1	1
		傷害	2	1		3				0	3	3
	酒酔い	死亡				0				0	0	0
		傷害				0				0	0	0
	無免許	死亡				0				0	0	0
		傷害				0				0	0	0
その他	死亡			17	17	1			1	18	18	
	傷害	9	4	10	23	15	84	156	255	278	289	
	物損	3	36	1	40	10	1	9	20	60	37	
	計	15	41	28	84	26	85	165	276	360	348	
法 令 違 反	酒酔い					0				0	0	1
	酒気帯び			57	4	61	27			27	88	75
	麻薬等					0				0	0	0
	共同危険行為					0				0	0	1
	免許外無免許		2	3		5				0	5	3
	停止中無免許		4	6		10				0	10	13
	最高速度				6	6	81	37	471	589	595	650
	無車検・無保険				1	1	1		9	10	11	19
	信号無視					0	7	10	27	44	44	48
	通行禁止					0	3	1	8	12	12	15
	追越し					0				0	0	0
	踏切					0	2	1	1	4	4	9
	一時不停止					0	9	16	44	69	69	70
	徐行					0				0	0	0
	歩行者保護					0		1	1	2	2	4
	整備不良					0			3	3	3	1
	通行区分					0		1	2	3	3	0
	右・左折					0				0	0	0
	乗車・積載					0				0	0	3
その他		2	3	2	7	11	37	53	101	108	94	
計		8	69	13	90	141	104	619	864	954	1,006	
危険性帯等有			2	2	4	4	2	10	16	20	26	
身体障害・病気等				65	65	35	0	0	35	100	81	
合計		23	112	108	243	206	191	794	1,191	1,434	1,461	
前年		14	98	89	201	174	205	881	1,260	1,461		
増減数		9	14	19	42	32	-14	-87	-69	-27		

(3) 年齢別処分状況

処分		年齢								
		16～19	20～24	25～29	30代	40代	50代	60歳以上	計	
免許所有者数(A)		4,645	22,729	25,268	64,748	69,678	68,616	128,626	384,310	
取消し	3年以上	事故			1	6	5	1	2	15
		法令		3	2	1			2	8
	2年	事故	1	3		7	12	7	11	41
		法令	3	5	6	12	15	13	17	71
	1年	事故	1		4	4	7	3	10	29
		法令		8	3	10	8	10	40	79
停止	長期	事故	1	2	3	8	6		8	28
		法令	3	25	26	41	35	20	28	178
	中期	事故	2	11	5	21	14	14	20	87
		法令	3	22	20	18	18	8	15	104
	短期	事故	9	23	17	33	13	26	49	170
		法令	23	90	86	138	139	67	81	624
計(B)		事故	14	39	30	79	57	51	100	370
		法令	32	153	143	220	215	118	183	1,064
処分率 B/A		事故	0.30	0.17	0.12	0.12	0.08	0.07	0.08	0.10
		法令	0.69	0.67	0.57	0.34	0.31	0.17	0.14	0.28
		計	0.99	0.84	0.68	0.46	0.39	0.25	0.22	0.37

(4) 年別仮停止処分状況

年	区分	酒酔い運転で ひき逃げ		酒酔い運転		ひき逃げ		その他		合計
		死亡	傷害	死亡	傷害	死亡	傷害	死亡	傷害	
20年							1	2		3
21年							1	3		4
22年							3	1		4
23年							3	1		4
24年					1		3	3		7
25年								1		1
26年						1	2	2		5
27年						1	3	1	1	6

(5) 年別意見の聴取(聴聞)実施状況

区分		年								
		20年	21年	22年	23年	24年	25年	26年	27年	
実施回数		102	94	97	97	94	90	89	83	
処分予定人員		499	483	469	470	425	435	375	447	
処分 決定数	取消し	141	201	222	254	240	223	201	243	
	停止等	180日	12	7	12	21	5	17	36	31
		150日	12	7	3	5	6	7	4	5
		120日	53	38	20	18	21	17	15	15
		90日	281	230	212	171	153	170	119	153
		90日未満				1		1		

(6) 前歴の有無などによる処分状況

区分	処分内容	取 消 し				停 止				合計
		欠格3 年以上	欠格 2年	欠格 1年	小計	長期	中期	短期	小計	
	一回の違反(事故)で処分 点となった	11	90	21	122	90	63	506	659	781
	他の違反(事故)との累積 で処分点となった	7	13	14	34	23	59	279	361	395
	前歴があつて処分点となつ た	5	4	6	15	54	67	1	122	137
	危険性帯有など		5	67	72	39	2	8	49	121
合 計		23	112	108	243	206	191	794	1,191	1,434

10 年別処分者講習等受講状況

区分 年	長期		中期		短期		違反者講習		合計		
	回数	人員	回数	人員	回数	人員	回数	人員	回数	人員	受講率
20年	94	230	110	351	426	1,610	61	920	691	3,111	90
21年	78	190	87	254	391	1,250	65	791	621	2,485	90
22年	69	156	87	247	369	1,222	73	739	598	2,364	89
23年	68	157	72	219	311	953	73	620	524	1,949	89
24年	51	108	63	186	312	946	74	564	500	1,804	87
25年	69	143	67	188	314	916	62	518	512	1,765	92
26年	52	105	56	169	299	839	62	490	469	1,603	92
27年	57	124	49	142	266	723	63	443	435	1,432	88

第 5 編

交 通 安 全 組 織

第5編 交通安全組織

1 交通安全協会地区別会員数

年 地区	平成27年12月末				平成26年12月末			
	組織数			会員数	組織数			会員数
	地域	職域	計		地域	職域	計	
鳥取	36	13	49	43,168	36	13	49	44,170
郡家	2		2	6,387	2		2	6,638
智頭	11		11	6,213	11		11	6,601
浜村	3		3	6,786	3		3	6,857
倉吉	10		10	31,239	10		10	33,920
八橋	13		13	14,552	13		13	14,585
米子	29		29	43,287	29		29	46,756
境港	8	5	13	9,462	8	5	13	9,676
日野川	21		21	841	21		21	8,651
合計	133	18	151	161,935	133	18	151	177,854
26年	133	18	151	177,854				
増減数	0	0	0	-15,919				

2 安全運転運行管理者等選任状況

平成28年3月末現在

区分 署	安全運転管理者等				運行 管理者	準安管	合計
	5台安管	マイクロ安管	副安管	小計			
鳥取	722	45	142	909	16	2	927
郡家	74	1	12	87	5	8	100
智頭	65	4	10	79	4	2	85
浜村	52	3	4	59	4	0	63
倉吉	367	25	53	445	15	2	462
八橋	134	9	33	176	7	1	184
米子	633	35	143	811	29	8	848
境港	110	4	21	135	7	4	146
黒坂	93	4	20	117	10	4	131
合計	2,250	130	438	2,818	97	31	2,946

(注)運行管理者数及び準安管数は、鳥取県安全運転運行管理者協議会連合会加入業者数

3 安全運転管理者選任事業所の交通事故

(1) 警察署(隊)別発生状況

警察署(隊)別	件数		死者数		負傷者数	
	27年	26年	27年	26年	27年	26年
鳥取	40	53	0	1	51	63
郡家	0	5	0	0	0	6
智頭	3	6	0	1	3	6
浜村	7	11	0	0	8	14
倉吉	19	13	0	1	21	23
八橋	5	4	0	0	5	4
米子	38	49	0	1	45	61
境港	3	6	0	0	3	7
黒坂	2	3	0	0	2	3
高速	4	2	0	0	6	14
合計	121	152	0	4	144	201

(注) 件数・・・安全運転管理者選任事業所従業員が通勤・業務中に第1当事者となったもの。

死者数・負傷者数・・・安全運転管理者選任事業所従業員の交通事故により死傷した者の数

(2) 月別・時間別発生状況

月	区分	件数	死者数	負傷者数	時間別	件数	死者数	負傷者数
					時間別			
1月		3	0	10	0～2	2	0	2
2月		14	0	17	2～4	2	0	3
3月		16	0	14	4～6	2	0	2
4月		7	0	10	6～8	18	0	22
5月		13	0	14	8～10	18	0	20
6月		10	0	11	10～12	15	0	20
7月		8	0	11	12～14	10	0	14
8月		12	0	12	14～16	8	0	9
9月		12	0	14	16～18	22	0	23
10月		8	0	8	18～20	16	0	19
11月		8	0	10	20～22	6	0	8
12月		10	0	13	22～24	2	0	2
合計		121	0	144	合計	121	0	144

(3) 曜日別発生状況

区分 \ 曜日	日	月	火	水	木	金	土	合計
件数	5	25	21	26	20	16	8	121
死者数								
負傷者数	8	30	24	30	22	18	12	144

(4) 車種別発生状況

車種 \ 区分		件数	死者数	負傷者数
乗用	大型	2		2
	中型	1		1
	普通	43		49
	軽四	43		49
貨物	大型	7		8
	中型	4		6
	普通	12		16
	軽四	7		10
二輪・原付		2		3
その他				
合計		121		144

(5) 第1当事者の年齢別発生状況

区分 \ 年齢	20歳未満	20歳代	30歳代	40歳代	50歳代	60歳代	70歳以上	合計
件数	4	33	21	21	20	11	11	121
構成率(%)	3.3	27.3	17.4	17.4	16.5	9.1	9.1	100
死者数								
負傷者数	5	36	30	27	22	12	12	144

(6) 第1当事者の違反別発生状況

違反 \ 区分	信号無視	積載不適當	優先通行妨害	交差点の安全進行違反	歩行者妨害	通行区分違反	一時不停止	過労運転	安全運転義務違反						その他の違反	合計
									運転操作不適	前方不注意	動静不注視	安全不確認	予測不適當	その他		
件数	2		1	10	1		3	2	8	52	8	24	1	2	7	121
構成率(%)	1.7		0.8	8.3	0.8		2.5	1.7	6.6	43.0	6.6	19.8	0.8	1.7	5.8	100.0

第 6 編

参 考 資 料

第6編 参考資料

1 シートベルトの着用・チャイルドシートの使用状況

(1) シートベルトの着用率(%)

ア 一般道路

調査年	運転席		助手席		後部席	
	全国	鳥取県	全国	鳥取県	全国	鳥取県
23年	97.5	97.9	92.7	94.3	33.2	29.7
24年	97.7	98.8	93.2	90.3	33.2	30.9
25年	98.0	98.8	93.9	97.2	35.1	48.7
26年	98.2	98.8	93.9	94.0	35.1	40.2
27年	98.4	98.6	94.6	96.0	35.1	51.1

イ 高速道路

調査年	運転席		助手席		後部席	
	全国	鳥取県	全国	鳥取県	全国	鳥取県
23年	99.3	98.5	97.3	97.7	63.5	47.9
24年	99.5	99.6	97.7	96.2	65.4	62.8
25年	99.4	99.0	97.9	98.6	68.2	66.8
26年	99.5	99.5	98.1	98.1	70.3	58.0
27年	99.4	99.6	98.0	99.0	71.3	76.8

(2) チャイルドシートの使用率(%)

調査年	全国	鳥取県
23年	57.0	46.5
24年	58.8	31.5
25年	60.2	42.2
26年	61.9	57.0
27年	62.7	65.5

(JAF・警察合同調査)

* 値は着用・使用率(%)

○ シートベルト

※平成20年6月1日から後部座席の着用義務化

高速自動車国道 付加点数 1

自動車専用道路 付加点数 1

○ チャイルドシート

※平成12年4月1日から義務化

付加点数 1

2 交通事故相談所

相談所名	所在地	電話番号	相談受付時間
鳥取交通事故相談所	鳥取市東町1丁目271番地 鳥取県庁第2庁舎1階	0857-26-7101	平日(木曜日を除く) 午前8時30分～正午 午後1時～4時
米子交通事故相談所	米子市糞町1丁目160番地 西部総合事務所本館1階	0859-33-0091	平日(水曜日を除く) 午前8時30分～正午 午後1時～4時
倉吉市内での出張面接相談	倉吉市東巖城町2番地 中部総合事務所2号館2階	鳥取又は米子の 相談所に電話予約	毎月第2・4火曜日 (祝日を除く) 午前9時～正午 午後1時～4時

平成27年版
交 通 年 鑑 (資 料 編)

鳥取県警察本部交通部交通企画課

鳥取市東町1-271 TEL 0857-23-0110
