

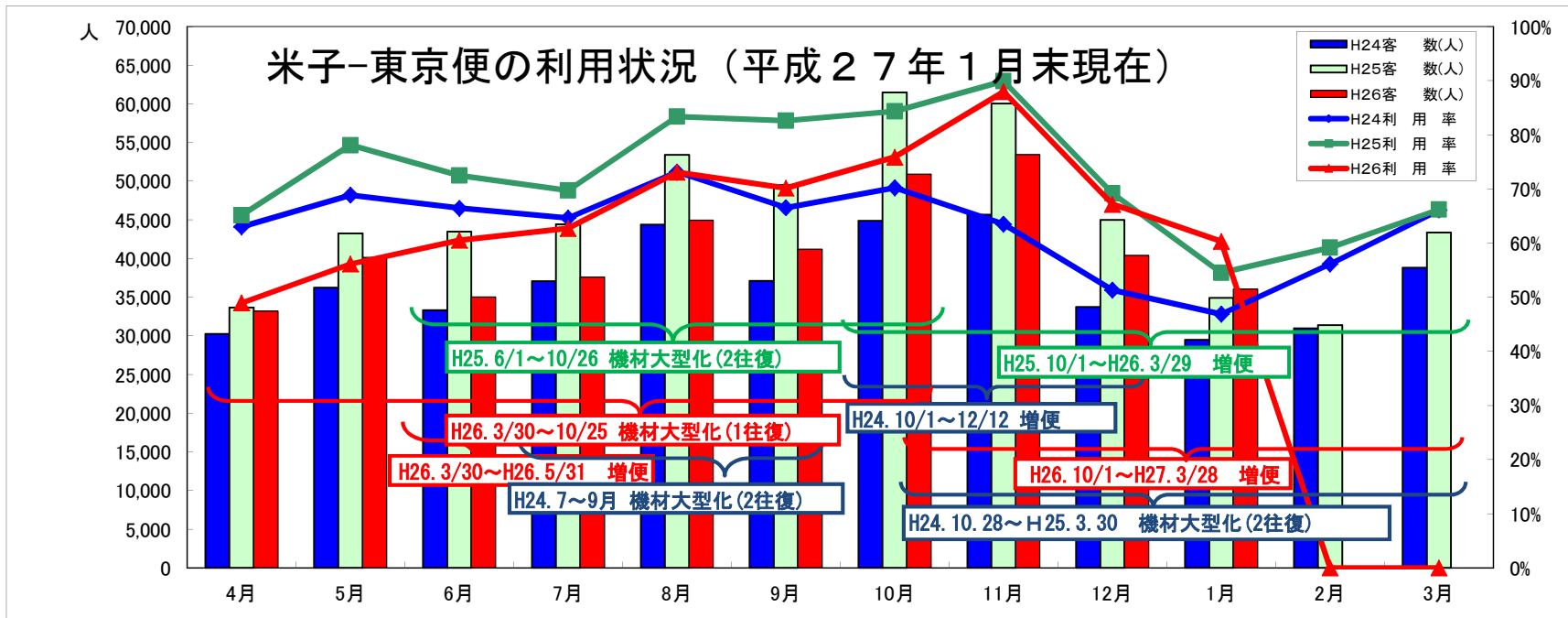
平成27年1月の利用状況は、就航以来4番目に多く好調に推移した昨年同月比で搭乗者数は約1,400人増加したものの、搭乗率は45.9%と閑散期に入り低調傾向となっている。

1月末累計で一昨年度実績を約33,000人(113%)、昨年度実績を約6,500人(102%)上回っているものの、5便化による提供座席数増加に対応した旅客数の増加には至っていない状況となっている。

出雲大社大遷宮をはじめとする昨年以降の山陰旅行需要増加傾向の流れを定着させつつ、利用促進策の実施による航空需要の底上げに引き続き取り組んでいく必要がある。

区分	4月	5月	6月	7月	8月	9月	10月	11月	12月	1月	2月	3月	年度計
H24客数(人)	23,104	25,937	24,017	26,176	30,837	27,602	28,901	29,030	22,180	17,217	19,646	27,238	301,885
H24座席数	37,852	39,090	37,830	45,737	45,811	44,316	41,553	39,466	38,573	36,727	35,584	39,199	481,738
H24利用率	61.0%	66.4%	63.5%	57.2%	67.3%	62.3%	69.6%	73.6%	57.5%	46.9%	55.2%	69.5%	62.7%
H25客数(人)	25,428	27,914	26,425	27,723	31,791	29,584	32,155	32,504	26,116	21,912	20,618	27,846	330,016
H25座席数	42,411	42,358	40,376	41,999	41,617	39,627	41,217	40,247	41,567	42,185	34,554	42,102	490,260
H25利用率	60.0%	65.9%	65.4%	66.0%	76.4%	74.7%	78.0%	80.8%	62.8%	51.9%	59.7%	66.1%	67.3%
H26客数(人)	25,561	28,881	25,744	27,623	33,781	30,054	32,221	34,988	25,923	23,281	0	0	288,057
H26座席数	49,923	49,138	47,650	48,578	49,657	47,377	47,336	50,600	51,761	50,741	0	0	492,761
H26利用率	51.2%	58.8%	54.0%	56.9%	68.0%	63.4%	68.1%	69.1%	50.1%	45.9%	#DIV/0!	#DIV/0!	58.5%
24-26年度客数増減	2,457	2,944	1,727	1,447	2,944	2,452	3,320	5,958	3,743	6,064		1月末時点比較→	33,056
24-26年度座席数増減	12,071	10,048	9,820	2,841	3,846	3,061	5,783	11,134	13,188	14,014			85,806
24-26年度客数比	110.6%	111.4%	107.2%	105.5%	109.5%	108.9%	111.5%	120.5%	116.9%	135.2%			113.0%
24-26年度座席数比	131.9%	125.7%	126.0%	106.2%	108.4%	106.9%	113.9%	128.2%	134.2%	138.2%			121.1%
25-26年度客数増減	133	967	△ 681	△ 100	1,990	470	66	2,484	△ 193	1,369		1月末時点比較→	6,505
25-26年度座席数増減	7,512	6,780	7,274	6,579	8,040	7,750	6,119	10,353	10,194	8,556			79,157
25-26年度客数比	100.5%	103.5%	97.4%	99.6%	106.3%	101.6%	100.2%	107.6%	99.3%	106.2%			102.3%
25-26年度座席数比	117.7%	116.0%	118.0%	115.7%	119.3%	119.6%	114.8%	125.7%	124.5%	120.3%			119.1%

※数値はANA鳥取空港からの確定値。



平成27年の1月の利用状況は、就航以来最高の旅客数を記録した昨年同月比で今年度初めて103.2%と上回り、1000人以上増加し、搭乗率も60%を確保した。冬ダイヤからスカイマーク羽田便が神戸経由となったことも多少影響しているものと考えられる。

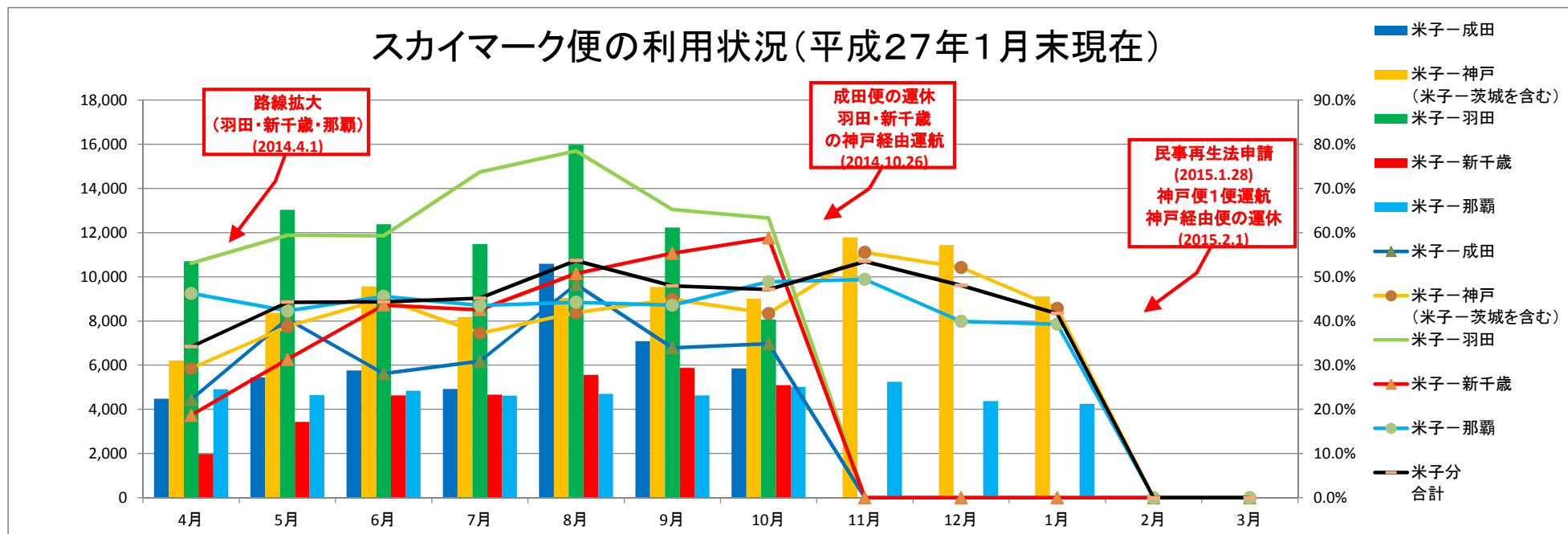
1月末累計では好調な昨年を下回っているものの一昨年対比では約40,000人(111%)上回っており、依然として高い首都圏との航空需要を反映している。

昨年度は、出雲大社大遷宮をはじめとする山陰旅行需要の増加傾向が見られたことから、その流れを定着させつつ引き続き利用促進策の実施による航空需要の拡大を図る事が重要となっている。

区分	4月	5月	6月	7月	8月	9月	10月	11月	12月	1月	2月	3月	年度計
H24客数(人)	30,250	36,225	33,331	37,074	44,376	37,125	44,886	45,681	33,743	29,476	30,956	38,818	441,941
H24座席数	48,004	52,624	50,166	57,344	60,687	55,817	63,922	71,932	65,780	62,905	55,167	58,723	703,071
H24利用率	63.0%	68.8%	66.4%	64.7%	73.1%	66.5%	70.2%	63.5%	51.3%	46.9%	56.1%	66.1%	62.9%
H25客数(人)	33,661	43,238	43,471	44,415	53,424	49,515	61,494	60,034	44,993	34,929	31,392	43,381	543,947
H25座席数	51,688	55,375	59,997	63,711	64,071	59,935	72,914	66,774	65,023	64,062	53,040	65,551	742,141
H25利用率	65.1%	78.1%	72.5%	69.7%	83.4%	82.6%	84.3%	89.9%	69.2%	54.5%	59.2%	66.2%	73.3%
H26客数(人)	33,213	40,143	35,006	37,617	44,964	41,187	50,919	53,446	40,409	36,047	0	0	412,951
H26座席数	67,876	71,506	57,844	59,986	61,511	58,714	67,120	60,754	60,178	59,770	0	0	625,259
H26利用率	48.9%	56.1%	60.5%	62.7%	73.1%	70.1%	75.9%	88.0%	67.1%	60.3%	#DIV/0!	#DIV/0!	66.0%
24-26年度客数増減	2,963	3,918	1,675	543	588	4,062	6,033	7,765	6,666	6,571			1月末時点比較→ 40,784
24-26年度座席数増減	19,872	18,882	7,678	2,642	824	2,897	3,198	△ 11,178	△ 5,602	△ 3,135			36,078
24-26年度客数比	109.8%	110.8%	105.0%	101.5%	101.3%	110.9%	113.4%	117.0%	119.8%	122.3%			111.0%
24-26年度座席数比	141.4%	135.9%	115.3%	104.6%	101.4%	105.2%	105.0%	84.5%	91.5%	95.0%			106.1%
25-26年度客数増減	△ 448	△ 3,095	△ 8,465	△ 6,798	△ 8,460	△ 8,328	△ 10,575	△ 6,588	△ 4,584	1,118			1月末時点比較→ △ 56,223
25-26年度座席数増減	16,188	16,131	△ 2,153	△ 3,725	△ 2,560	△ 1,221	△ 5,794	△ 6,020	△ 4,845	△ 4,292			1,709
25-26年度客数比	98.7%	92.8%	80.5%	84.7%	84.2%	83.2%	82.8%	89.0%	89.8%	103.2%			88.0%
25-26年度座席数比	131.3%	129.1%	96.4%	94.2%	96.0%	98.0%	92.1%	91.0%	92.5%	93.3%			100.3%

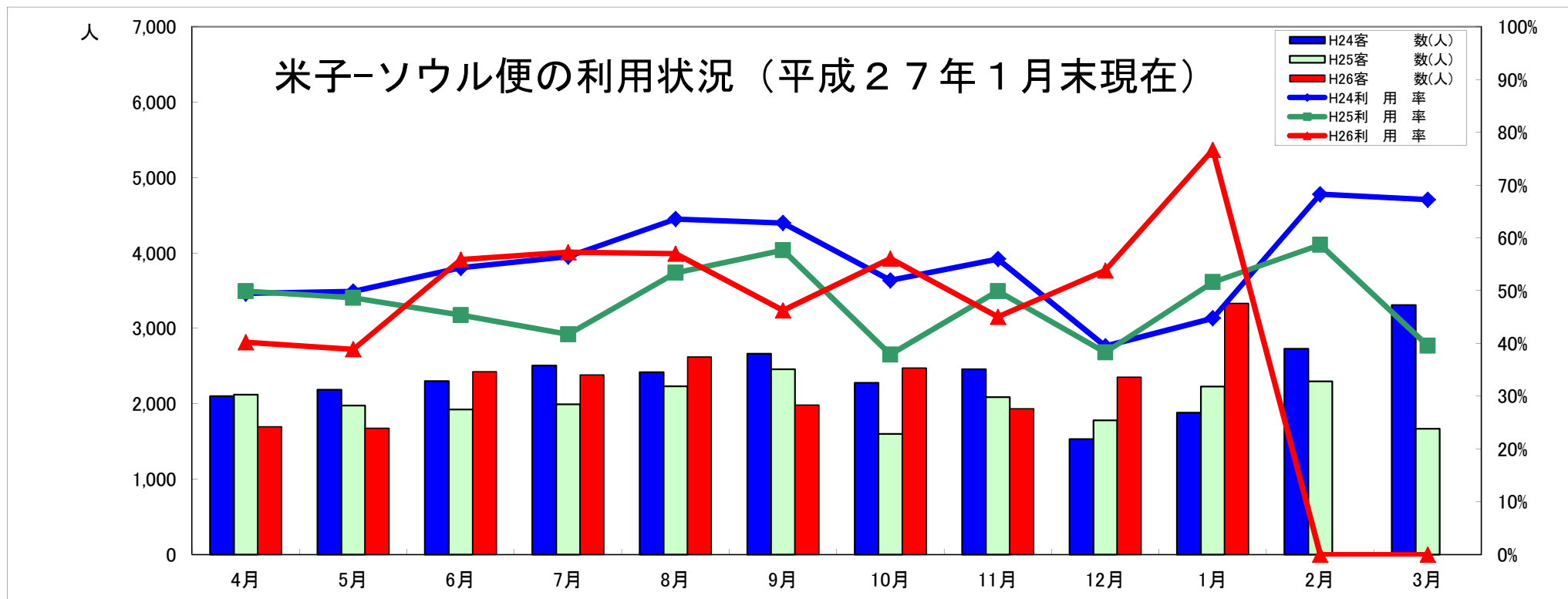
※数値はANA米子空港からの確定値。

スカイマーク便の利用状況(平成27年1月末現在)



路線	区分	4月	5月	6月	7月	8月	9月	10月	11月	12月	1月	2月	3月	年度計
米子-成田	H26客数(人)	4,481	5,442	5,765	4,923	10,596	7,091	5,857					0	44,155
	H26座席数	20,178	13,452	20,532	15,930	21,948	20,886	16,815					0	129,741
	H26利用率	22.2%	40.5%	28.1%	30.9%	48.3%	34.0%	34.8%	#DIV/0!	#DIV/0!	#DIV/0!	#DIV/0!	#DIV/0!	34.0%
米子-神戸 (米子-茨城を含む)	H26客数(人)	6,216	8,368	9,568	8,180	9,044	9,545	9,009	11,793	11,442	9,109		0	92,274
	H26座席数	21,240	21,594	21,240	21,948	21,594	21,240	21,594	21,240	21,948	21,240		0	214,878
	H26利用率	29.3%	38.8%	45.0%	37.3%	41.9%	44.9%	41.7%	55.5%	52.1%	42.9%	#DIV/0!	#DIV/0!	42.9%
米子-羽田	H26客数(人)	10,711	13,033	12,380	11,483	15,981	12,235	8,070					0	83,893
	H26座席数	20,178	21,948	20,886	15,576	20,355	18,762	12,744					0	130,449
	H26利用率	53.1%	59.4%	59.3%	73.7%	78.5%	65.2%	63.3%	#DIV/0!	#DIV/0!	#DIV/0!	#DIV/0!	#DIV/0!	64.3%
米子-新千歳	H26客数(人)	1,983	3,435	4,630	4,671	5,568	5,877	5,098					0	31,262
	H26座席数	10,620	10,974	10,620	10,974	10,974	10,620	8,673					0	73,455
	H26利用率	18.7%	31.3%	43.6%	42.6%	50.7%	55.3%	58.8%	#DIV/0!	#DIV/0!	#DIV/0!	#DIV/0!	#DIV/0!	42.6%
米子-那覇	H26客数(人)	4,913	4,640	4,840	4,624	4,699	4,629	5,019	5,247	4,382	4,243		0	47,236
	H26座席数	10,620	10,974	10,620	10,620	10,620	10,620	10,266	10,620	10,974	10,797		0	106,731
	H26利用率	46.3%	42.3%	45.6%	43.5%	44.2%	43.6%	48.9%	49.4%	39.9%	39.3%	#DIV/0!	#DIV/0!	44.3%
米子分合計	H26客数(人)	28,304	34,918	37,183	33,881	45,888	39,377	33,053	17,040	15,824	13,352	0	0	298,820
	H26座席数	82,836	78,942	83,898	75,048	85,491	82,128	70,092	31,860	32,922	32,037	0	0	655,254
	H26利用率	34.2%	44.2%	44.3%	45.1%	53.7%	47.9%	47.2%	53.5%	48.1%	41.7%	#DIV/0!	#DIV/0!	45.6%

※数値はSKYMARK社プレスリリース。



区 分	4月	5月	6月	7月	8月	9月	10月	11月	12月	1月	2月	3月	年度計
H24客 数(人)	2,103	2,188	2,300	2,508	2,419	2,666	2,279	2,459	1,533	1,884	2,729	3,310	28,378
H24利 用 率	49.5%	49.9%	54.4%	56.5%	63.6%	62.8%	52.0%	56.0%	39.5%	44.8%	68.3%	67.2%	55.5%
H25客 数(人)	2,123	1,976	1,926	1,994	2,233	2,460	1,602	2,089	1,782	2,231	2,297	1,671	24,384
H25利 用 率	49.9%	48.6%	45.4%	41.7%	53.4%	57.7%	37.9%	49.9%	38.3%	51.6%	58.7%	39.6%	47.5%
H26客 数(人)	1,695	1,677	2,427	2,382	2,621	1,983	2,474	1,936	2,355	3,331	0	0	22,881
H26利 用 率	40.2%	38.9%	55.9%	57.3%	57.0%	46.3%	56.1%	45.0%	53.8%	76.7%	#DIV/0!	#DIV/0!	52.8%
対前々年客数増減	△ 408	△ 511	127	△ 126	202	△ 683	195	△ 523	822	1,447			542
客数対前々年度比	80.6%	76.6%	105.5%	95.0%	108.4%	74.4%	108.6%	78.7%	153.6%	176.8%			102.4%
対前年客数増減	△ 428	△ 299	501	388	388	△ 477	872	△ 153	573	1,100			2,465
客数対前年度比	79.8%	84.9%	126.0%	119.5%	117.4%	80.6%	154.4%	92.7%	132.2%	149.3%			112.1%

平成26年度鳥取県内の空港の定期便利用状況（平成27年1月末現在）

鳥取県地域振興部交通政策課

◇平成26年度鳥取空港定期便利用状況

(単位:人)

区分	4月		5月		6月		7月		8月		9月		10月		11月		12月		1月		2月		3月		合計	
	客数	利用率	客数	利用率	客数	利用率	客数	利用率	客数	利用率	客数	利用率	客数	利用率	客数	利用率	客数	利用率	客数	利用率	客数	利用率	客数	利用率	客数	利用率
ANA東京便計	(49,923) 25,561	51.2%	(49,138) 28,881	58.8%	(47,650) 25,744	54.0%	(48,578) 27,623	56.9%	(49,657) 33,781	68.0%	(47,377) 30,054	63.4%	(47,336) 32,221	68.1%	(50,600) 34,988	69.1%	(51,761) 25,923	50.1%	(50,741) 23,281	45.9%	(0) 0	#DIV/0!	(0) 0	#DIV/0!	(492,761) 288,057	58.5%

()内は提供座席数

◇平成26年度米子空港定期便利用状況

(単位:人)

区分	4月		5月		6月		7月		8月		9月		10月		11月		12月		1月		2月		3月		合計		
	客数	利用率	客数	利用率	客数	利用率	客数	利用率	客数	利用率	客数	利用率	客数	利用率	客数	利用率	客数	利用率	客数	利用率	客数	利用率	客数	利用率	客数	利用率	
ANA東京便計	(67,876) 33,213	48.9%	(71,506) 40,143	56.1%	(57,844) 35,006	60.5%	(59,986) 37,617	62.7%	(61,511) 44,964	73.1%	(58,714) 41,187	70.1%	(67,120) 50,919	75.9%	(60,754) 53,446	88.0%	(60,178) 40,409	67.1%	(59,770) 36,047	60.3%	(0) 0	#DIV/0!	(0) 0	#DIV/0!	(625,259) 412,951	66.0%	
スカイマーク	成田便計	(20,178) 4,481	22.2%	(13,452) 5,442	40.5%	(20,532) 5,765	28.1%	(15,930) 4,923	30.9%	(21,948) 10,596	48.3%	(20,886) 7,091	34.0%	(16,815) 5,857	34.8%	(0) 0	#DIV/0!	(0) 0	#DIV/0!	(0) 0	#DIV/0!	(0) 0	#DIV/0!	(0) 0	#DIV/0!	(129,741) 44,155	34.0%
	神戸便計 (茨城便を含む)	(21,240) 6,216	29.3%	(21,594) 8,368	38.8%	(21,240) 9,568	45.0%	(21,948) 8,180	37.3%	(21,594) 9,044	41.9%	(21,240) 9,545	44.9%	(21,594) 9,009	41.7%	(21,240) 11,793	55.5%	(21,948) 11,442	52.1%	(21,240) 9,109	42.9%	(0) 0	#DIV/0!	(0) 0	#DIV/0!	(214,878) 92,274	42.9%
	羽田便計	(20,178) 10,711	53.1%	(21,948) 13,033	59.4%	(20,886) 12,380	59.3%	(15,576) 11,483	73.7%	(20,355) 15,981	78.5%	(18,762) 12,235	65.2%	(12,744) 8,070	63.3%	(0) 0	#DIV/0!	(0) 0	#DIV/0!	(0) 0	#DIV/0!	(0) 0	#DIV/0!	(0) 0	#DIV/0!	(130,449) 83,893	64.3%
	新千歳便計	(10,620) 1,983	18.7%	(10,974) 3,435	31.3%	(10,620) 4,630	43.6%	(10,974) 4,671	42.6%	(10,974) 5,568	50.7%	(10,620) 5,877	55.3%	(8,673) 5,098	58.8%	(0) 0	#DIV/0!	(0) 0	#DIV/0!	(0) 0	#DIV/0!	(0) 0	#DIV/0!	(0) 0	#DIV/0!	(73,455) 31,262	42.6%
	那覇便計	(10,620) 4,913	46.3%	(10,974) 4,640	42.3%	(10,620) 4,840	45.6%	(10,620) 4,624	43.5%	(10,620) 4,699	44.2%	(10,620) 4,629	43.6%	(10,266) 5,019	48.9%	(10,620) 5,247	49.4%	(10,974) 4,382	39.9%	(10,797) 4,243	39.3%	(0) 0	#DIV/0!	(0) 0	#DIV/0!	(106,731) 47,236	44.3%
スカイマーク計	(82,836) 28,304	34.2%	(78,942) 34,918	44.2%	(83,898) 37,183	44.3%	(75,048) 33,881	45.1%	(85,491) 45,888	53.7%	(82,128) 39,377	47.9%	(70,092) 33,053	47.2%	(31,860) 17,040	53.5%	(32,922) 15,824	48.1%	(32,037) 13,352	41.7%	(0) 0	#DIV/0!	(0) 0	#DIV/0!	(655,254) 298,820	45.6%	
国内便合計	(150,712) 61,517	40.8%	(150,448) 75,061	49.9%	(141,742) 72,189	50.9%	(135,034) 71,498	52.9%	(147,002) 90,852	61.8%	(140,842) 80,564	57.2%	(137,212) 83,972	61.2%	(92,614) 70,486	76.1%	(93,100) 56,233	60.4%	(91,807) 49,399	53.8%	(0) 0	#DIV/0!	(0) 0	#DIV/0!	(1,280,513) 711,771	55.6%	
国際便 アジアナソウル便	(4,214) 1,695	40.2%	(4,310) 1,677	38.9%	(4,342) 2,427	55.9%	(4,158) 2,382	57.3%	(4,596) 2,621	57.0%	(4,286) 1,983	46.3%	(4,412) 2,474	56.1%	(4,298) 1,936	45.0%	(4,374) 2,355	53.8%	(4,342) 3,331	76.7%	(0) 0	#DIV/0!	(0) 0	#DIV/0!	(43,332) 22,881	52.8%	
国内便及び国際便 合計	(154,926) 63,212	40.8%	(154,758) 76,738	49.6%	(146,084) 74,616	51.1%	(139,192) 73,880	53.1%	(151,598) 93,473	61.7%	(145,128) 82,547	56.9%	(141,624) 86,446	61.0%	(96,912) 72,422	74.7%	(97,474) 58,588	60.1%	(96,149) 52,730	54.8%	(0) 0	#DIV/0!	(0) 0	#DIV/0!	(1,323,845) 734,652	55.5%	

()内は提供座席数