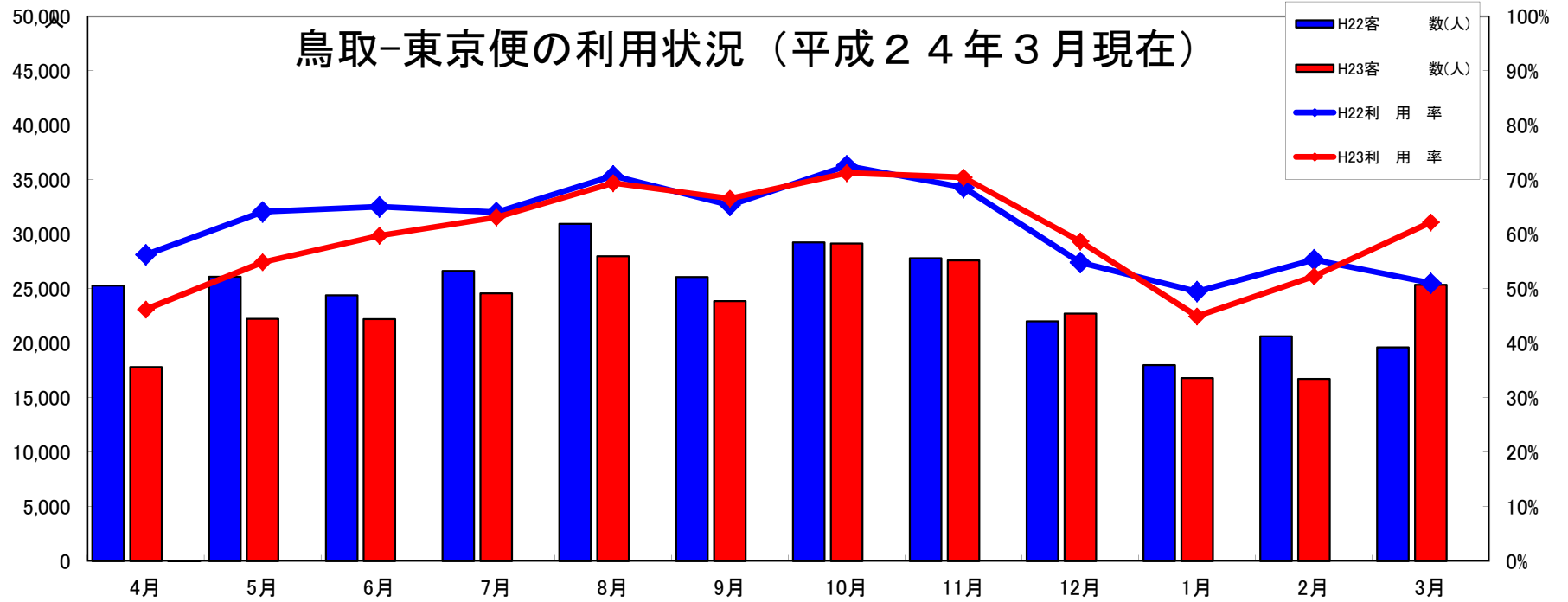
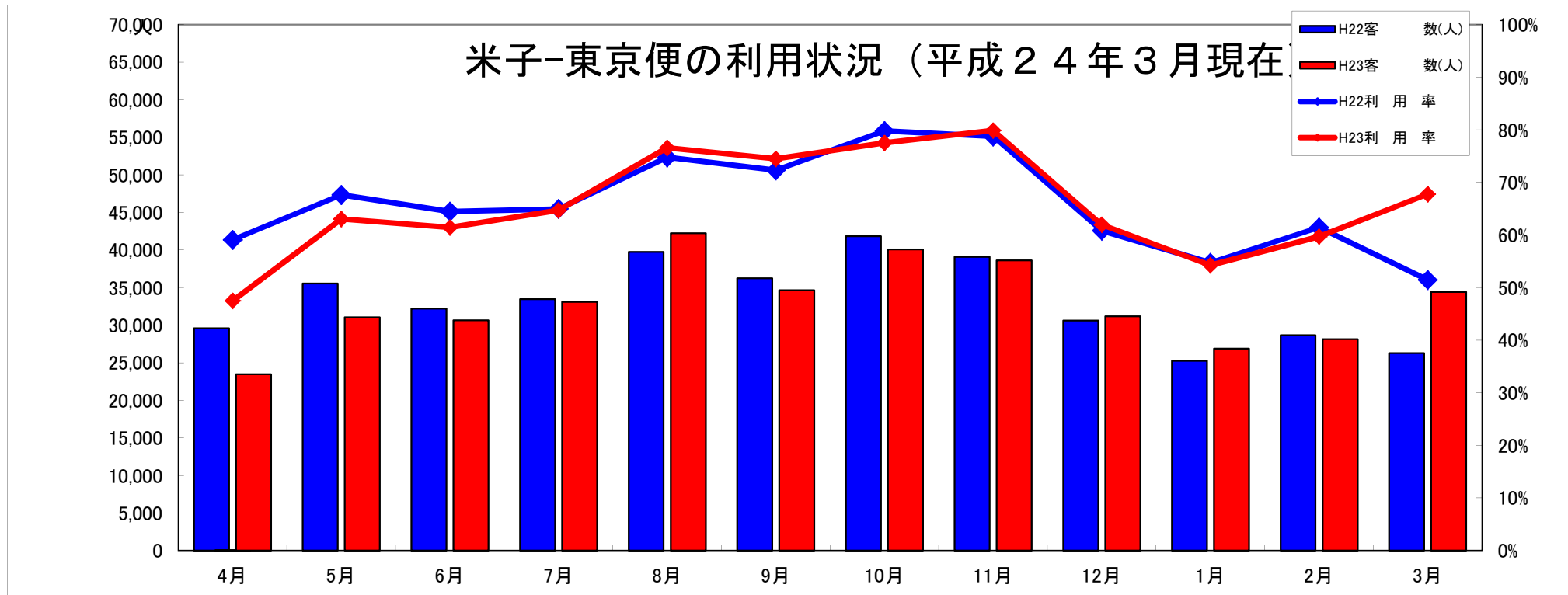


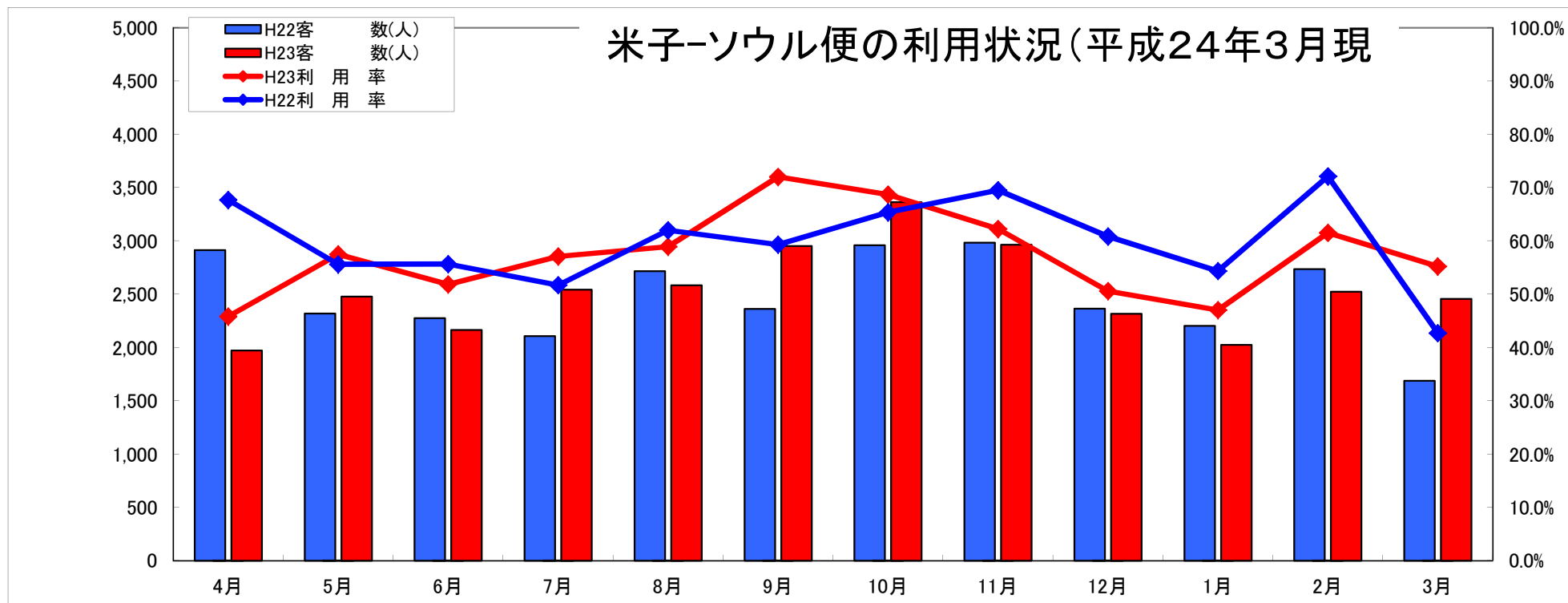
鳥取-東京便の利用状況（平成24年3月現在）



区分	4月	5月	6月	7月	8月	9月	10月	11月	12月	1月	2月	3月	年度計
H22客数(人)	25,288	26,106	24,396	26,630	30,961	26,063	29,258	27,813	21,998	17,991	20,640	19,606	296,750
H22利用率	56.2%	64.1%	65.1%	64.0%	70.7%	65.4%	72.6%	68.6%	54.8%	49.5%	55.3%	51.0%	61.6%
H23客数(人)	17,810	22,230	22,207	24,586	27,982	23,851	29,145	27,597	22,709	16,807	16,712	25,351	276,987
H23利用率	46.2%	54.9%	59.8%	63.1%	69.4%	66.6%	71.3%	70.4%	58.7%	44.9%	52.3%	62.2%	60.2%
対前年客数増減	△ 7,478	△ 3,876	△ 2,189	△ 2,044	△ 2,979	△ 2,212	△ 113	△ 216	711	△ 1,184	△ 3,928	5,745	△ 19,763
客数対前年度比	70.4%	85.2%	91.0%	92.3%	90.4%	91.5%	99.6%	99.2%	103.2%	93.4%	81.0%	129.3%	93.3%



区 分	4月	5月	6月	7月	8月	9月	10月	11月	12月	1月	2月	3月	年度計
H22客 数(人)	29,612	35,573	32,215	33,478	39,748	36,268	41,851	39,109	30,629	25,281	28,661	26,305	398,730
H22利 用 率	59.1%	67.6%	64.5%	65.0%	74.8%	72.4%	79.8%	78.8%	60.9%	54.7%	61.4%	51.5%	66.0%
H23客 数(人)	23,490	31,060	30,665	33,119	42,259	34,683	40,081	38,642	31,195	26,900	28,159	34,424	394,677
H23利 用 率	47.5%	63.1%	61.5%	64.7%	76.6%	74.5%	77.5%	79.9%	62.0%	54.3%	59.7%	67.8%	65.9%
対前年客数増減	△ 6,122	△ 4,513	△ 1,550	△ 359	2,511	△ 1,585	△ 1,770	△ 467	566	1,619	△ 502	8,119	△ 4,053
客数対前年度比	79.3%	87.3%	95.2%	98.9%	106.3%	95.6%	95.8%	98.8%	101.8%	106.4%	98.2%	130.9%	99.0%



区 分	4月	5月	6月	7月	8月	9月	10月	11月	12月	1月	2月	3月	年度計
H22客数(人)	2,912	2,318	2,274	2,106	2,715	2,362	2,958	2,982	2,365	2,203	2,734	1,688	29,617
H22利用率	67.7%	55.6%	55.7%	51.7%	62.0%	59.3%	65.4%	69.5%	60.8%	54.3%	72.1%	42.7%	59.8%
H23客数(人)	1,971	2,477	2,165	2,542	2,584	2,951	3,364	2,964	2,316	2,025	2,524	2,456	30,339
H23利用率	45.8%	57.5%	51.8%	57.1%	58.9%	72.0%	68.7%	62.2%	50.6%	47.0%	61.5%	55.2%	57.4%
客数対前年度比	67.7%	106.9%	95.2%	120.7%	95.2%	124.9%	113.7%	99.4%	97.9%	91.9%	92.3%	145.5%	102.4%